

Zeitschrift: Bulletin technique de la Suisse romande
Band: 87 (1961)
Heft: 19

Werbung

Nutzungsbedingungen

Die ETH-Bibliothek ist die Anbieterin der digitalisierten Zeitschriften auf E-Periodica. Sie besitzt keine Urheberrechte an den Zeitschriften und ist nicht verantwortlich für deren Inhalte. Die Rechte liegen in der Regel bei den Herausgebern beziehungsweise den externen Rechteinhabern. Das Veröffentlichen von Bildern in Print- und Online-Publikationen sowie auf Social Media-Kanälen oder Webseiten ist nur mit vorheriger Genehmigung der Rechteinhaber erlaubt. [Mehr erfahren](#)

Conditions d'utilisation

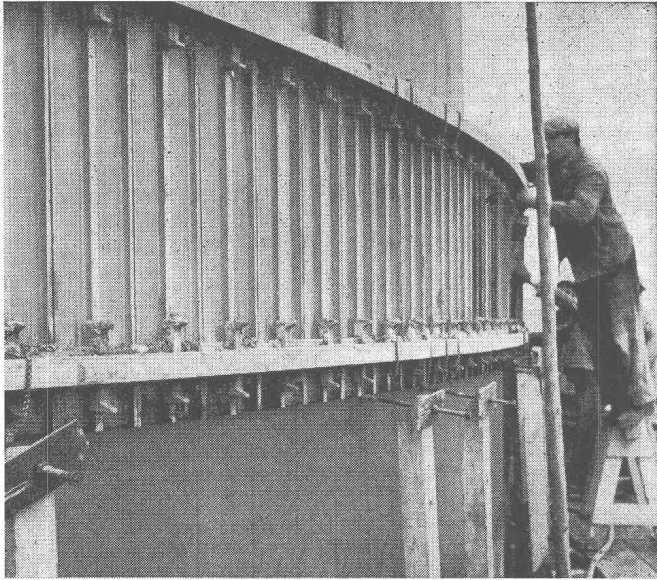
L'ETH Library est le fournisseur des revues numérisées. Elle ne détient aucun droit d'auteur sur les revues et n'est pas responsable de leur contenu. En règle générale, les droits sont détenus par les éditeurs ou les détenteurs de droits externes. La reproduction d'images dans des publications imprimées ou en ligne ainsi que sur des canaux de médias sociaux ou des sites web n'est autorisée qu'avec l'accord préalable des détenteurs des droits. [En savoir plus](#)

Terms of use

The ETH Library is the provider of the digitised journals. It does not own any copyrights to the journals and is not responsible for their content. The rights usually lie with the publishers or the external rights holders. Publishing images in print and online publications, as well as on social media channels or websites, is only permitted with the prior consent of the rights holders. [Find out more](#)

Download PDF: 12.01.2026

ETH-Bibliothek Zürich, E-Periodica, <https://www.e-periodica.ch>



Projet et fabrication de

Coffrage en métal léger

pour silos, tours, bassins etc., dans le domaine industriel, dans l'agriculture et dans l'urbanisme.

Principe de construction couchis/cintre avec clavette coulissante breveté en Suisse et à l'étranger.

Alb. Aeberli Zurich 38

Albisstrasse 62

Telephon (051) 45 13 28

gris
brun
noir

Plaques ondulées «Eternit»
en 3 couleurs pour la meilleure
adaptation des toitures
au paysage citadin et rural

Eternit

Eternit SA Niederurnen

VIANINI

le supertuyau en béton armé centrifugé
Haute résistance Etanchéité
Longueur utile jusqu'à 3,65 m¹

Fosses de décantation
Séparateurs d'essence
conformes aux directives
de l'ASPEE

emco

TUCA

TUCA
tuyau centrifugé-vibré,
armé ou non armé,
emboîtement normal

Tuyaux ronds

longueur 1 m¹ jusqu'à 1500 mm Ø armés ou non. Nous nous chargeons du moulage de n'importe quelle pièce en béton

FABRIQUE DE PRODUITS EN CIMENT:

Desmeules Frères SA

GRANGES-MARNAND

Téléphone (037) 6 41 16

Ateliers Maurice Reymond S. A.
Photogreveurs à Lausanne
19, avenue Vinet Tél. 24 69 61



IMPRIMERIE LA CONCORDE

TYPO * OFFSET

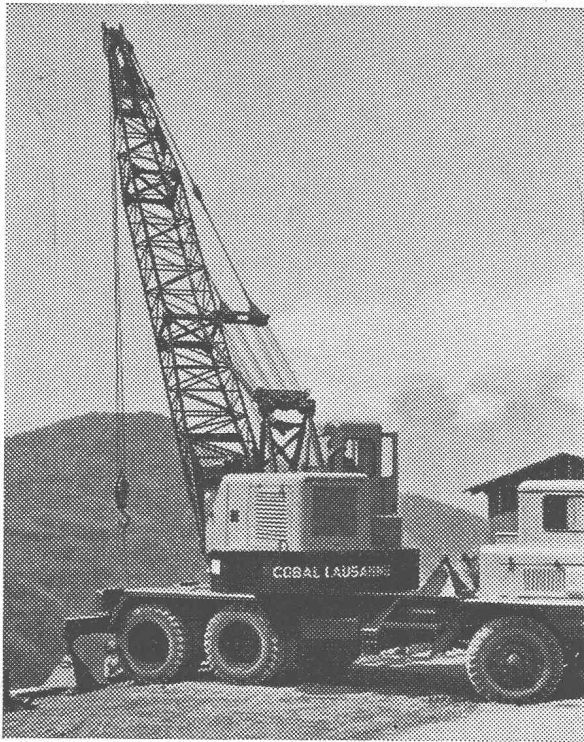
RELIURES A ANNEAUX

WIRO - MULTO - FLEXO

Terreaux 29-31

LAUSANNE

Tél. 23 92 95



Camion grue de grande puissance à disposition de toutes entreprises

Coop. des Ouvriers du Bâtiment
COBAL
LAUSANNE

Beaulieu 11

Tél. 24 28 24

SCIENCES & TECHNIQUE

PAUL FEISSLY, LIBRAIRE-ÉDITEUR — LAUSANNE

Pour paraître en octobre 1961

LOUIS VILLARD

Architecte-acousticien, dipl. SIA
 Ancien professeur à l'Ecole polytechnique de l'Université de Lausanne
 et à l'Ecole d'architecture de l'Université de Genève

TRAITÉ PRATIQUE DE L'ACOUSTIQUE APPLIQUÉE A LA CONSTRUCTION DES BATIMENTS

AVANT-PROPOS DE JEAN TSCHUMI
 Architecte SIA - FAS
 Professeur à l'Ecole polytechnique de l'Université de Lausanne

PRÉFACE DE HUGO SAINI
 Professeur à l'Ecole d'architecture de l'Université de Genève

Un volume au format de 15,5×22,7 cm, de XX — 288 pages avec 67 figures et tableaux

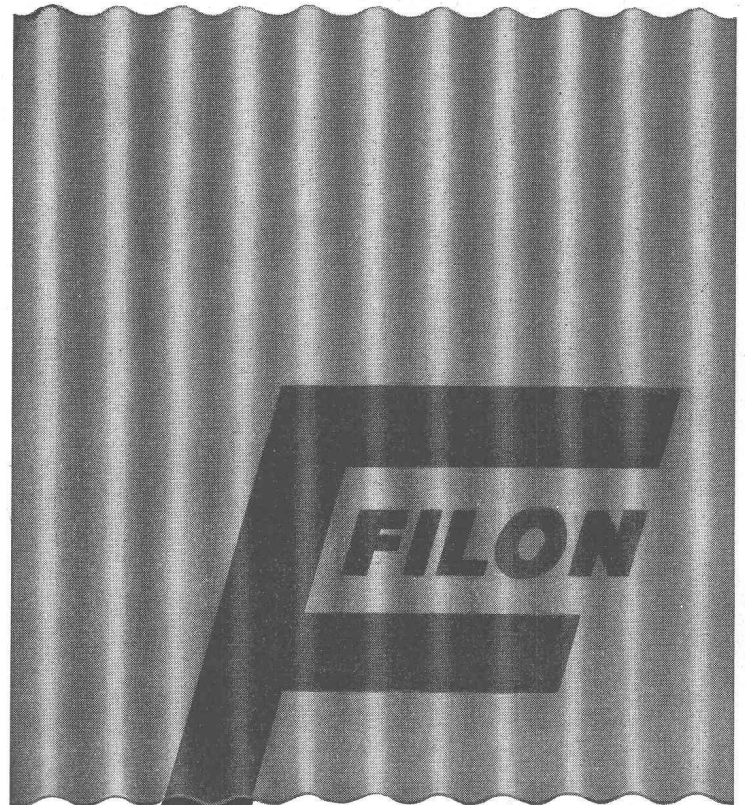
Prix de SOUSCRIPTION, valable jusqu'au 10 octobre 1961 :

Relié Fr. 38.—

Prix après souscription :

Relié Fr. 46.—

Pas de construction sans Filon !



... la seule plaque de polyester, renforcée de fibres de verre et de nylon !

- **Economique** — montage simplifié; pièces de raccord, matériel de fixation et d'étanchéité d'origine. Pas besoin d'infrastructure compliquée. Filon peut être scié, percé, limé, cloué et collé. Livrable en plaques jusqu'aux dimensions admissibles pour le transport ou en rouleaux jusqu'à 50 m.
- **Indestructible** — couleurs inaltérables, pas d'entretien ! Filon est flexible, incassable, résiste aux chocs et aux intempéries. Charge admissible de 300 à 700 kg/m² selon épaisseur et profil.
- **Décoratif** — en 20 coloris et 10 profils différents. Opaque ou translucide jusqu'à 92 % !
- **Qualité SB (difficilement inflammable)** contrôlée EMPA (référence N° 41038).

Nouveau ! Garantie écrite

La haute qualité des produits Filon est, sur demande, **garantie par écrit**. Pour les cas où une résistance exceptionnelle est exigée, nous recommandons l'emploi de Filoplaté Filon, la seule plaque de verre au monde dont le fabricant offre une garantie **d'au moins 15 ans** en ce qui concerne la qualité des surfaces, des couleurs et la translucidité.

Nous vous enverrons volontiers, sur demande, un échantillon gratuit ainsi qu'une documentation détaillée sur les multiples utilisations de Filon.

Jac. Huber & Bühler

Rue des Prés 137, Bienne, Téléphone 032/2 32 11

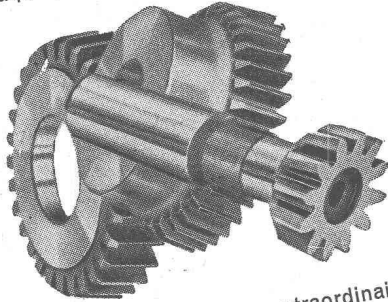
**Épuration et désinfection
des eaux potables,
de piscines et usées**

ISO-TRAITEMENT DES EAUX S. A.

Bâle, Schützenmattstr. 43
Tél. (061) 22 05 10

LORENZ Couteaux de taillage

des types disque, cloche, à queue —
ou couteaux de taillage spéciaux pour
chaque profil exécutable par rabotage



Précision géométrique extraordinaire
+ durée la plus grande

= économie de la plus haute por-
tée par outils LORENZ pour la
taille des engrenages



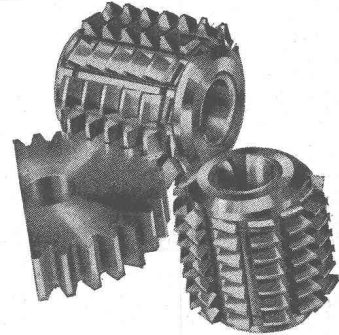
Walter Meier MACHINES-OUTILS *Zürich*

Mühlebachstrasse 11 - 15

Tél. (051) 34 54 00

SAAZOR fraises-mères de grand rendement

correspondent à toute demande
pour le taillage par génération
d'engrenages, d'arbres cannelés,
de roues à chaîne, etc.



Les plus hautes exigences en ce
qui concerne

précision
durée d'outil
rendement
économie



Walter Meier MACHINES-OUTILS *Zürich*

Mühlebachstrasse 11 - 15

Tél. (051) 34 54 00

DUPUIS & C^{IE}

photogravure

CLICHÉS DESSINS PHOTOS

Lausanne

Cheneau-de-Bourg 3

Tél. 23 39 23



**Isolation
de réservoirs
« WABERIT »**

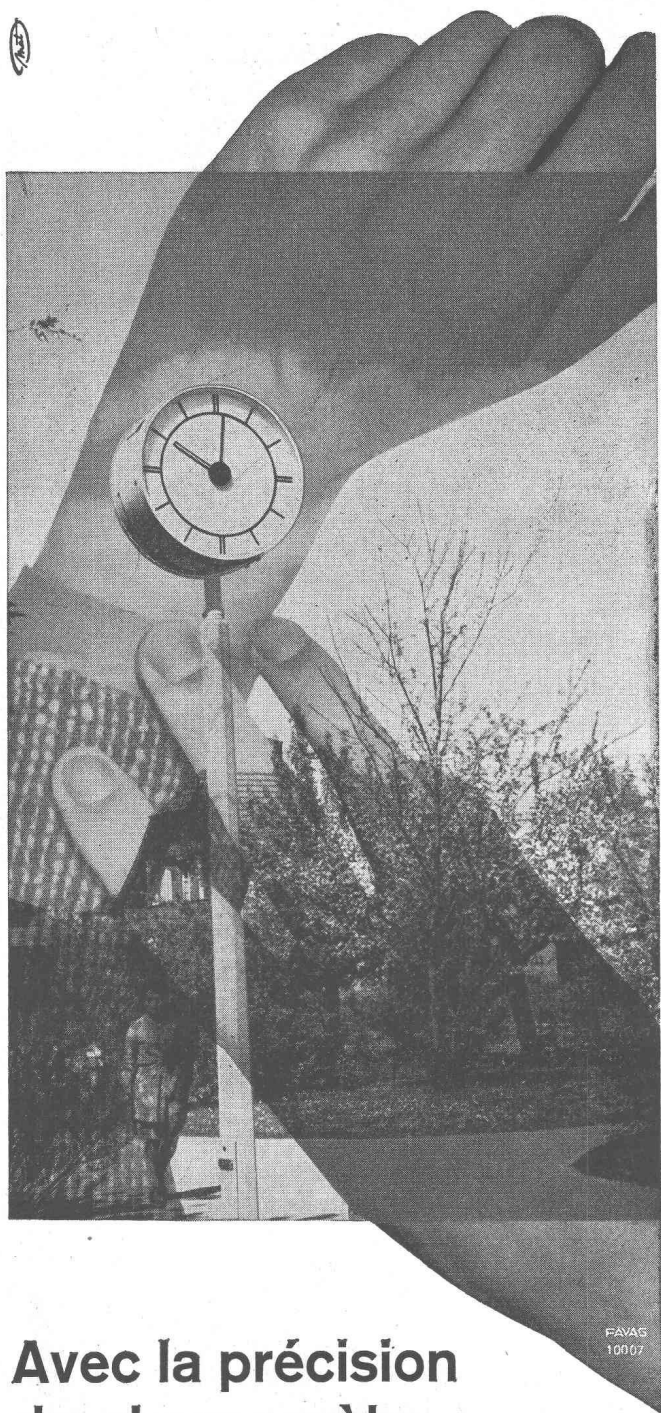
20 ans d'expérience

STRASSENBAUMATERIAL AG. - BERNE

Wankdorffeldstrasse 70, tél. (031) 8 31 34

Le contrôle de l'enduit « Waberit » par notre examinateur
patenté assure une isolation absolument imperméable.
Isolation sur place de construction.

Nous tenons volontiers à votre disposition références, échan-
tillons et offres. EMPA contr. 29853-1 du 4. 10. 1955.



FAVAG
10007

Avec la précision du chronomètre... FAVAG donne l'heure

...dans les gares, aéroports, collèges, hôpitaux, bureaux, usines, etc. de maints pays des cinq continents, au moyen de ses remarquables horloges-mères et secondaires électriques.

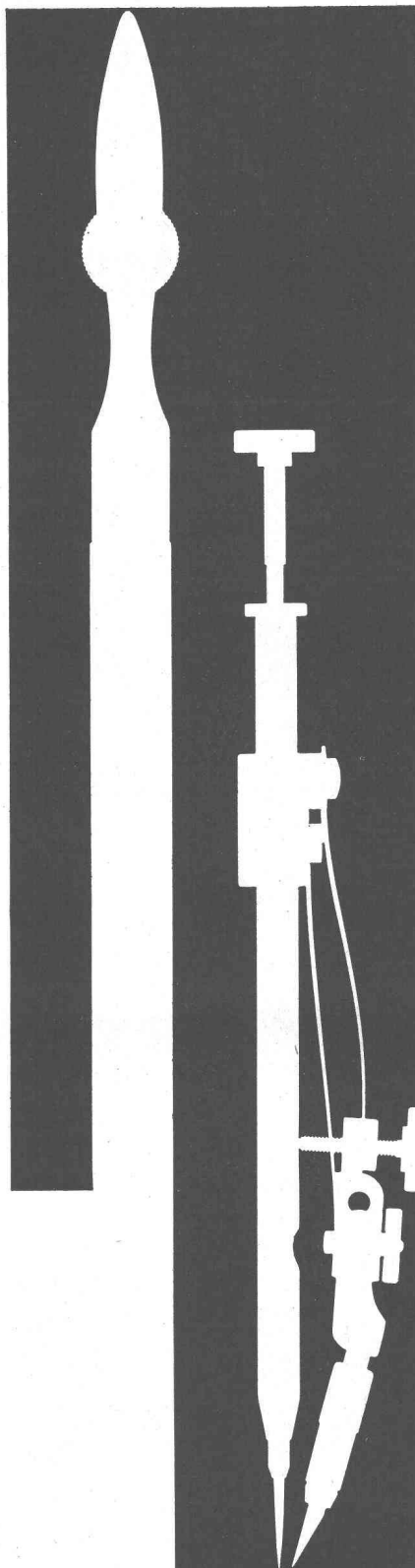
Forte d'une expérience de cent années, FAVAG s'est acquise une renommée universelle dans ce domaine. Ses ingénieurs sont à votre entière disposition pour vous conseiller dans le choix de votre installation horaire.

FAVAG



100 ans

FAVAG S.A.
Neuchâtel - Suisse



Nouveautés en compas Kern

Etuis métalliques élégants et pratiques pour la plupart des compas de précision chromés dur. Tire-lignes à pointes en métal dur, pratiquement inusables même sur feuilles en matière synthétique.

Kern & Cie. SA
Aarau

DOCUMENTATION GÉNÉRALE

Extraits d'articles de revues suisses et étrangères reçues par le « Bulletin technique » et déposés à la Bibliothèque de l'École polytechnique de l'Université de Lausanne, Avenue de Cour 33, où elles peuvent être consultées.

N.B. — L'indice figurant en tête et à droite de chaque extrait est celui de la « Classification décimale universelle ».

Matériaux, Energie

BT 3324 620.171.5 : 624.042.5
Experimentelle Bestimmung von Wärmespannungen in Bauteilen auf spannungsoptischem Wege. E. HOSR.
Bautechnik, 37 (1960) 11, nov., p. 405-418, 29 fig.

Après un rappel des principes de la photoélasticité, l'auteur montre comment ses méthodes sont applicables à la détermination des contraintes thermiques dans les éléments de construction et compare entre eux quelques résultats d'essai et de calcul. Il fait diverses observations concernant les lois de similitude et le passage du modèle à la construction réelle. Il décrit en détail les essais relatifs aux contraintes thermiques : 1° dans un triangle équilatéral d'épaisseur constante (problème plan) encasté suivant l'un de ses côtés dans un massif de fondation de module d'élasticité différent du triangle ; 2° dans un triangle de mêmes forme et encastrement, percé de trous sur les bords desquels règnent des températures constantes.

Mécanique appliquée

BT 3325 621.436-55
Stabilité de marche des moteurs Diesel. D. SCHMITT.
J. Soc. Ing.' Automobile, 33 (1960) 12, déc., p. 645-651, 5 fig.

L'auteur définit cette stabilité et examine les formes d'instabilité, quand et comment elles se manifestent, quels sont ses inconvénients. Il limite son étude à la stabilité d'un moteur Diesel classique à quatre temps non suralimenté et muni d'un régulateur mécanique. Il définit les unités employées pour les différents calculs.

Abordant la théorie de cette stabilité, il étudie successivement les divers facteurs qui jouent un rôle important. Il montre comment procéder pour les déterminer. Il évoque le cas idéal de stabilité sans oscillations amorties ou stables aperiodiques. Il indique comment, en pratique, certains facteurs interviennent sur les données admises pour les calculs théoriques et en quoi les résultats de ces derniers sont contrariés ou modifiés. Il esquisse enfin les problèmes futurs et indique dans quelles directions doivent être poussées les études.

BT 3326 621.771.2-52
Commande automatique de refroidisseurs.

W. POHL et H. R. KUNZ.
Rev. Brown Boveri, 47 (1960) 3, mars, p. 136-144, 7 fig.

L'auteur donne quelques explications relatives au fonctionnement d'un refroidisseur (tel qu'utilisé dans les laminoirs) et indique comment on peut déterminer par le calcul les retards nécessaires pour la commande des divers organes. Il décrit le temporisateur électronique qui permet l'envoi d'impulsions de commande après les temps précédemment déterminés. Il commente, pour terminer, quelques résultats d'exploitation.

Electrotechnique

BT 3327 621.316.543
Les organes de commutation. Le « logimag ». P. BRARD.
Bull. Soc. franç. Electriciens, Sér. 8, 1 (1960) 10, oct., p. 692-702, 13 fig.

Le logimag est un organe statique destiné à remplacer les relais conventionnels dans leurs fonctions de commutation afin d'en accroître la sécurité. Son fonctionnement se réfère à des techniques d'emploi des matériaux à cycle d'hystérésis rectangulaire et les deux états de l'enroulement de sortie s'identifient à un contact de relais fermé ou ouvert. Réalisant des fonctions logiques, il trouve son emploi dans les automatismes à séquences industrielles.

BT 3328 621.384.3
Über die Möglichkeit der Fernanzeige von Überschallflugkörpern durch Infrarotstrahlen. A. WELTI et E. GIROD.
Bull. Ass. suisse Electr., 51 (1960) 19, 24 sept., p. 900-908 6 fig.

De nos jours, le problème de la défense contre les engins supersoniques et, par conséquent, de l'indication à grande distance de leur position dans l'espace, est de la plus haute importance. La physique et la technique des rayons infrarouges peuvent contribuer à sa résolution par le fait que la chaleur aérodynamique des supersoniques dégage des infrarouges. Les auteurs estiment les quantités d'énergie mises en jeu ; l'exemple de la rentrée dans l'atmosphère en donne une idée qualitative. L'affaiblissement atmosphérique des rayons infrarouges limite dans une certaine mesure la propagation dans la troposphère. Au contraire, la stratosphère permet une propagation illimitée.

PRO AQUA

Bâle
Stand 233

Traitement général des eaux
Clarification et stérilisation des eaux de

PISCINES

en circuit fermé

Bassins privés — publics — olympiques

Études — Projets

Équipement complet — Surveillance de chantier

FILTRATION	DÉSODORISATION
ADOUCISSEMENT	DÉMINÉRALISATION TOTALE
DÉFERRISATION	CONDITIONNEMENT
STÉRILISATION	(chaudières à vapeur)

TRAITEMENT DES EAUX RÉSIDUAIRES

Laboratoire de chimie et bactériologie

Chaque offre chiffrée
est précédée d'une
analyse gratuite.

FRIGO-CALOR S. A. 12, rue de Zurich
GENÈVE - Tél. 32 36 26



La Division des travaux du 1^{er} arrondissement des CFF, à Lausanne, cherche pour sa section des installations de sécurité et de signalisation, à Lausanne

un jeune technicien-électricien



Conditions d'admission : diplôme de technicien électricien ; si possible quelques années de pratique.

Traitement : 14^e, éventuellement 10^e classe. Possibilités d'avancement.

S'adresser par lettre autographe et curriculum vitae à la Division des travaux du 1^{er} arrondissement des CFF, à Lausanne.

Entrée en fonction : Dès que possible.

Génie

BT 3329

625.843 : 624.012.47 (44)

La chaussée expérimentale en béton précontraint de Fontenay-Trésigny.

R. PELTIER.
Ann. Inst. techn. Bât. Trav. publ., 13 (1960) 156, déc.,
Série : Béton précontraint, n° 37. p. 1329-1354, 44 fig.

L'auteur décrit cette route construite en quatre tronçons sur une longueur totale de plus de 3 km. Il rappelle la classification proposée pour les revêtements en béton précontraint, les divers types de joints et de culées, puis étudie le problème de la précontrainte transversale. Il précise toutes les caractéristiques des différents tronçons et donne quelques résultats d'essais concernant les variations de température du béton, le glissement des dalles sur le sol, le comportement rhéologique du béton qui intervient d'une façon importante dans la formation des poussées. En conclusion, l'auteur expose quelques considérations économiques et quelques vues d'avenir.

BT 3330

624.85

Construction de ponts roulants.

DIVERS AUTEURS.

Schweiz. techn. Z., 57 (1960) 45-46, 17 nov., p. 901-942, 77 fig.

Numéro spécial contenant cinq articles traitant de la construction des ponts roulants et consoles roulantes, ainsi que de leurs particularités : conceptions nouvelles, simplification de la construction, utilisation de tubes, systèmes et mécanismes de commande, distribution, vitesse de manutention, suspension de la charge, sécurité de service, freins, contrôles en cours de fabrication, normes en usage, etc.

De nombreux exemples de réalisations sont décrits et commentés, permettant aux usagers de choisir le type de pont convenant le mieux à un but déterminé.

Chimie industrielle

BT 3331

66.048.37

Colonnes de rectification Sulzer.

M. HUBER.

Rev. techn. Sulzer, 42 (1960) 2, p. 25-34, 13 fig.

A. *Notions fondamentales sur la rectification* : facteur de séparation individuel, nombre de Fenske, procédés de rectification, calcul d'une colonne, réalisation technique de la rectification.

B. *Colonne Sulzer à film, système Kuhn* : description, fonctionnement, nombre de plateaux réels, capacité maximum, pertes de charge, choix du chiffre de service pour une séparation donnée, possibilités d'emploi.

C. *Installation pour la concentration de l'eau lourde par rectification* : calcul des dimensions de la colonne, schéma de la colonne, réglage, matériaux de construction, comparaison avec d'autres installations.

Bibliographie.

BT 3332

662.75 : 665.5

Notions sur les combustibles liquides.

A. DE GRAVE.

Ann. Trav. publics Belgique (1960-61) 6, déc.,

p. 515-573, fig.

Etude d'ensemble des combustibles liquides, où l'auteur examine successivement :

Le pétrole, les hydrocarbures, le raffinage du pétrole, la classification des huiles combustibles ; la densité et la masse volumique, la viscosité, quelques autres caractéristiques des huiles combustibles (pouvoir calorifique, eau et matières sédimentaires, teneur en carbone, couleur, teneur en cendres) ; les caractéristiques conventionnelles importantes pour la combustion (point d'éclair et point de combustion, point de congélation, distillation, teneur en soufre) ; quelques considérations sur le préchauffage des fuels ; les origines de défauts dans l'utilisation ; les caractéristiques intéressantes particulièrement l'usager.

Construction, Architecture

BT 3333

725.826.3 (46)

Le nouveau stade de 100 000 places de Barcelone.

E. LEPOINTE.

Techn. Travaux, 36 (1960) 11-12, nov.-déc., p. 353-366, 26 fig.

Terrain gazonné de 110 m sur 75 m entouré par des tribunes formant un stade de 208 m sur 157 m avec un périmètre de 700 m. Pouvant déjà accueillir près de 100 000 spectateurs, il serait susceptible, grâce à un troisième étage de tribunes (prévu en extension lors de l'élaboration des plans), de contenir 150 000 visiteurs.

Problème posé et organisation du chantier, construction des éléments porteurs des tribunes en béton armé et de l'auvent à charpente métallique (longueur 90 m, porte-à-faux de 40,20 m), accès, disposition et aménagements divers.

Coût total : 270 millions de pesetas.

LANDIS & GYR

Nous cherchons

UN JEUNE TECHNICIEN

pour l'élaboration de projets relatifs à la

RÉGULATION THERMIQUE

Ces projets appartiennent au domaine des appareils de surveillance des brûleurs à gaz et à mazout, ainsi qu'à celui des régulations automatiques dans les chauffages centraux.

Le candidat préparera les schémas électriques appropriés et élaborera les textes des descriptions ainsi que les instructions y relatives, et il sera également capable de traduire des textes allemands déjà établis, en français.

L'occasion lui sera fournie de suivre un cours de préparation adéquat, donné par nos soins. De bonnes connaissances de la langue allemande sont indispensables, ou doivent être acquises. Les qualités requises sont un haut degré de conscience professionnelle, ainsi qu'un penchant naturel pour l'étude en détail des problèmes posés.

Les projets pour les appareils de surveillance de flamme exigent une solution par des moyens étudiés à fond, car ils seront appliqués à une fabrication en séries importantes.

Envoyer curriculum vitae, accompagné d'une courte description de vos activités précédentes, au Bureau du Personnel de

LANDIS & GYR S.A., ZOUG

ADMINISTRATION CANTONALE VAUDOISE

Des postes de

INGÉNIEURS EPUL OU EPF

de

TECHNICIENS

TECHNICIENS-GÉOMÈTRES

et de

DESSINATEURS EN GÉNIE CIVIL

sont actuellement vacants au Département des travaux publics, service des routes, à Lausanne.

Conditions spéciales :

Diplôme EPUL ou EPF. Etre de nationalité suisse.

Diplôme d'un technicum reconnu.

Certificat de fin d'apprentissage ou titre jugé équivalent.

Entrée en fonctions :

A convenir.

Les offres sont à adresser au **Département des travaux publics, service des routes, Lausanne**, où tous renseignements complémentaires peuvent être demandés.

Office du personnel.



La Direction générale des PTT cherche pour sa division des recherches et des essais un

Ingénieur électricien diplômé

apte à s'occuper de problèmes spéciaux du domaine de la télévision (systèmes de transmission, télévision en couleur, émetteurs)

et un

Electrotechnicien diplômé

apte à traiter des questions en rapport avec la technique vidéo, ainsi qu'à contrôler à la réception des équipements de studios de télévision.

Des candidats s'intéressant aux installations émettrices/réceptrices pour services mobiles, appel des automobiles et installations OUC pour la recherche de personnes, et ayant de l'expérience dans ces domaines, entrent également en considération.

Activité intéressante et variée dans les techniques les plus modernes. Laboratoires bien équipés.

Adresser les offres de service, accompagnées d'un curriculum vitae et de copies de certificats, à la **Division du personnel de la Direction générale des PTT, à Berne.**

Bureau d'études hydrauliques, à Lausanne, cherche pour entrée immédiate ou date à convenir

TECHNICIEN

en génie civil, diplômé, si possible avec expérience dans les domaines de l'épuration des eaux usées et l'aménagement des eaux potables, pour l'étude des projets et la surveillance des chantiers.

Place de confiance.

DESSINATEUR

en génie civil, avec quelques années de pratique, pour bureau et relevés sur terrain.

Faire offres avec curriculum vitae et prétentions de salaire, sous chiffre **AS 38 787 L.**, aux **Annonces Suisses S.A.**, « **ASSA** », Lausanne.

Bureau d'ingénieurs civils, à Neuchâtel, cherche

DESSINATEURS

béton armé et un dessinateur en génie civil. Entrée: fin de l'année ou date à convenir. Connaissance du français pas nécessaire. Semaine de cinq jours. Ecrire sous chiffre **AS 63 836 N.**, aux **Annonces Suisses S.A.**, Neuchâtel.

Les ÉDITIONS EYROLLES, Paris

et les ÉDITIONS D'ORGANISATION, Paris

organisent à la **Librairie PAYOT** une exposition présentant le panorama de leurs éditions durant ces dix dernières années

à Lausanne, 1, rue de Bourg, du 16 au 30 octobre

à Genève, 40, rue du Marché, du 6 au 20 novembre

Les lecteurs du BULLETIN TECHNIQUE y sont cordialement invités.

Pour votre publicité :

ANNONCES SUISSES S.A. « ASSA »

LAUSANNE, Place Bel-Air 2

compriband

pour chaque joint

Représentation générale **ROGER FREY, Ing. dipl.**

Zurich 2 Beethovenstrasse 47
Tél. 051/23 33 64

L'Institut fédéral de recherches en matière de réacteurs offre à un

technicien-mécanicien ou -électricien

le poste de

technicien-chef d'équipe

pour son département de contrôle des radiations.

Activités :

Direction des équipes de contrôleurs opérant dans les réacteurs et dans les laboratoires, en collaboration étroite avec la direction de la section du contrôle des radiations. Exécution de travaux spéciaux de recherche et de développement.

Exigences :

Volonté et aptitudes à s'initier dans un domaine technique nouveau plein d'avenir. Prêt à prendre des responsabilités et à diriger le personnel technique. L'âge des postulants ne joue aucun rôle.

Nous prions les intéressés de se mettre en rapport, soit par écrit, soit par téléphone, avec le chef du personnel de l'Institut fédéral de recherches en matière de réacteurs, à Würenlingen près Baden. Tél. (056) 3 05 55.

ADMINISTRATION CANTONALE VAUDOISE

Un poste de

Technicien ou dessinateur

est actuellement vacant au Département des travaux publics, service des bâtiments, Lausanne.

Conditions spéciales :

Age minimum : 25 ans ; maximum : 35 ans.

Etre en possession du titre de technicien ou du certificat de fin d'apprentissage de dessinateur en bâtiments.

Entrée en fonctions :

1^{er} décembre 1961 ou date à convenir.

Traitement :

Selon nouvelle échelle des traitements cantonaux.

Offres de service à adresser au Département des travaux publics, service des bâtiments, place du Château 6, Lausanne, où tous renseignements complémentaires peuvent être demandés.

Office du personnel.

URBANISME

On cherche des

DESSINATEURS

Formation d'architecte, de géomètre ou de génie civil. Place intéressante, stable et d'avenir pour candidats qualifiés.

Date d'entrée immédiate ou selon convenance.

Traitement selon capacités.

Faire offres sous chiffre **PZ 61 540 L.**, à **Publicitas, Lausanne.**



La Division des travaux du 1^{er} arrondissement des CFF, à Lausanne, cherche

1 technicien génie-civil diplômé

pour le bureau de l'Ingénieur de la voie, 1^{re} section, à Lausanne

et

1 technicien-architecte

pour le bureau de construction à Genève.

Traitement : 14^e, éventuellement 10^e classe de traitement. Possibilités d'avancement.

S'adresser par lettre autographe et curriculum vitae à la Division des Travaux du 1^{er} arrondissement des CFF, à Lausanne.

Entrée en fonction : dès que possible.





Nous cherchons

un jeune architecte bon projeteur

Il sera appelé entre autres à seconder l'architecte de la maison, dans l'étude de nos succursales.

Nous lui offrons un travail intéressant et bien rémunéré, ainsi que les prestations sociales d'une grande maison.

Faire offres manuscrites avec curriculum vitae, copies de certificats, photographie et prétentions de salaire au chef du personnel des



Importante fabrique suisse de matériaux de construction légers cherche

architecte ingénieur

ou

technicien en bâtiment

pour assumer la direction de son service technique et de vente en Suisse romande.

On offre une position stable et fort bien rétribuée.

Les offres de service avec curriculum vitae, photo et prétentions sont à faire sous chiffre **SA 60388 Z Schweizer-Annoncen « ASSA », Postfach, Zürich 23.**

INGÉNIEUR CHEF D'USINE A GAZ

Conditions spéciales:

Etre citoyen suisse et âgé de 40 ans au maximum ; toutefois, les candidats dépassant l'âge de 30 ans devront remplir, en cas de nomination, les conditions spéciales de la Caisse de pensions du personnel.

Posséder le diplôme d'ingénieur-chimiste, éventuellement de chimiste, de l'Ecole polytechnique de l'Université de Lausanne ou de l'Ecole polytechnique fédérale, ou encore d'une école technique supérieure considérée comme équivalente. Pratique de l'exploitation. Etre capable de diriger du personnel.

Le titulaire devra habiter l'appartement existant de l'usine. Il pourra être appelé à des périodes de surveillance les dimanches et jours fériés.

Entrée en fonction et traitements à convenir.

Prière d'adresser les offres, avec copie de certificats et diplômes et curriculum vitae, à la **Direction des Services Industriels de Lausanne**, service du gaz.

Importante entreprise de construction de la place de Lausanne cherche, pour son bureau technique

1 INGÉNIEUR diplômé

pour l'étude et le calcul de travaux de la branche du bâtiment.

1 ARCHITECTE diplômé

pour l'établissement de projets de plans de quartier et de bâtiments de toute nature.

DESSINATEURS

pour l'établissement de plans de bâtiments et de béton armé.

Places stables et d'avenir, avec conditions de travail intéressantes dans une ambiance agréable. Semaine de 5 jours.

Offres avec curriculum vitae, photo, certificats, prétentions de salaire et date d'entrée possible, sous chiffre **PE 81 490 L**, à **Publicitas, Lausanne.**



La Direction générale des PTT, à Berne, cherche pour sa division des lignes, section des mesures de protection et des services techniques, un

technicien-constructeur

Exigences :

Diplôme de technicien-mécanicien ou d'électro-technicien. Avoir pratiqué en qualité de constructeur, si possible dans la construction des appareils et des articles en acier. Connaître les langues nationales.

Les candidatures

doivent être envoyées à la **Division du personnel de la Direction générale des PTT, à Berne**, accompagnées des certificats sur l'activité exercée.

On cherche bons

TECHNICIENS en bâtiment

expérimentés et capables, et

DESSINATEUR en bâtiment

pour grands travaux intéressants.
Semaine de cinq jours et bonne rémunération.
Connaissances de l'allemand exigées.

Walthard, dipl. Architekt SIA
Hoeschele, Doench, Architekten, Solothurn
Wengistrasse 2, Telefon (065) 2 24 93

La Direction des travaux publics du Canton de Berne cherche, pour son Office de l'utilisation et de l'épuration des eaux

un ingénieur civil et un technicien en génie civil

Conditions :

Notions dans les domaines de l'épuration des eaux usées, des canalisations et de la protection des eaux ; aptitude à traiter avec les autorités et les particuliers ; bilingue. Places stables, salaire et entrée en fonction à convenir, caisse de retraite obligatoire, congé tous les deux samedis.

S'annoncer par écrit à l'**Office de l'utilisation et de l'épuration des eaux, Rathausplatz 1, Berne**, jusqu'au 30 septembre 1961. Pour tous renseignements supplémentaires, s'adresser au tél. n° (031) 64 42 55.

Le directeur des Travaux Publics :
BRAWAND.

Le **Service de recherches et conseils techniques de l'industrie suisse du ciment**, à Wildegg, cherche pour entrée au commencement 1962, ou date à convenir

ingénieur génie civil diplômé EPUL ou ETH

avec expérience sur les chantiers et chez les entreprises de la Suisse romande. Age : 30-40 ans. Après introduction, l'ingénieur développera son activité dans le service de conseils pour la Suisse romande.

Nous offrons : place intéressante et stable, bien payée, caisse de pensions, semaine de cinq jours, team-work agréable.

Nous assurons discrétion absolue.

Les offres de service manuscrites, accompagnées d'un curriculum vitae et d'une photo, sont à adresser à **T.F.B., Postfach, Wildegg.**



SERVICES INDUSTRIELS DE GENÈVE

Une inscription publique est ouverte, dans le cadre des dispositions du statut du personnel, en vue de pourvoir un poste de

TECHNICIEN EN GÉNIE CIVIL

au Service de l'électricité

Les candidats doivent répondre aux conditions suivantes:

- Jouir d'une bonne santé.
- Etre âgé de 27 ans au plus ; toutefois, les candidats dépassant cet âge et jusqu'à 40 ans révolus peuvent s'inscrire, sous réserve qu'ils remplissent, en cas de nomination, les conditions financières spéciales de la Caisse d'assurance du personnel.
- Etre de nationalité suisse ; à titre et valeur égaux, la préférence sera donnée à un citoyen genevois.
- Etre porteur d'un diplôme de technicien en génie civil ou, à défaut, d'un titre jugé équivalent.

Engagement pour une année à titre d'essai.

Le classement et le traitement correspondant dépendront des aptitudes du candidat.

Les personnes qui désirent poser leur candidature peuvent obtenir des renseignements complémentaires ainsi que la formule à remplir auprès de la Direction du Service de l'électricité, rue du Stand 12, **Genève**.

Les offres manuscrites doivent être adressées avant le samedi 30 septembre 1961, dernier délai, au **Secrétariat général des Services industriels, pont de la Machine**.

C I B A

cherche

Ingénieur mécanicien

diplômé EPF ou EPUL

pour traiter l'aspect technique des problèmes suivants, depuis leur étude et planification jusqu'à leur réalisation et exploitation : installations de laboratoires de tout genre, équipement de stations semi-industrielles d'essais chimiques, ainsi que leurs installations auxiliaires. Si le candidat manque d'expérience dans ce domaine, nous sommes prêts à lui assurer sa formation.

Nous demandons au candidat, à côté de solides connaissances techniques et quelques années de pratique, de la souplesse et des dons d'organisation.

Nous prions le candidat d'adresser ses offres de service avec curriculum vitae, photographie et copie de certificats ainsi que références au Chef du personnel de CIBA Société Anonyme, Bâle.

Gesucht als Assistent des Abteilungsleiters

MITARBEITER

für den Verkauf von elektr. Widerstandsmaterial und ähnlichen Produkten.

Beschränkte Reisetätigkeit bei der Industriekundschaft.

Bedingung :

technisches Verständnis und Beherrschung der französischen Sprache.

Alter max. 32 Jahre.

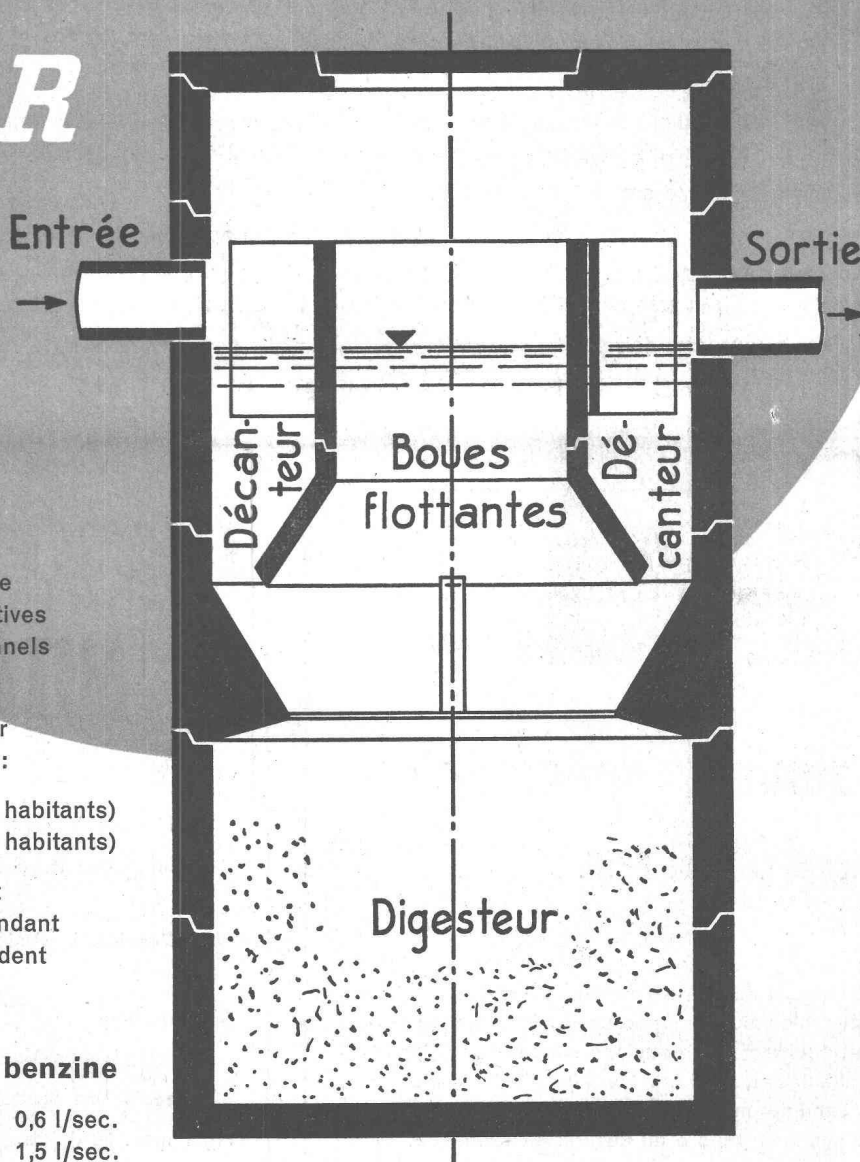
Handschriftliche Offerten mit Lebenslauf und Photo sind zu richten an

METALLUM PRATTELN AG, Pratteln

Pour l'épuration systématique des eaux usées

la fosse

OCLAIR



Cette fosse de décantation préfabriquée est construite conformément aux directives de l'Association suisse des professionnels de l'épuration des eaux (ASPEE).

Voici les dimensions des modèles pour l'épuration mécanique des eaux usées :

- 1) Type 125 : 125 cm de \varnothing (jusqu'à 10 habitants)
- 2) Type 150 : 150 cm de \varnothing (jusqu'à 20 habitants)

Les administrations publiques exigeant aujourd'hui des fosses septiques répondant à ces normes, vous avez un intérêt évident à prévoir le type prescrit.

SÉPARATEURS d'huile et benzine

- 1) Type GRESA 80 : Débit de l'eau 0,6 l/sec.
- 2) Type GRESA 100 : Débit de l'eau 1,5 l/sec.

GETAZ ROMANG ECOFFEY S.A.

Comme pour toutes nos autres spécialités du bâtiment, nos services de vente sont à votre disposition pour vous documenter.