

Zeitschrift: Bulletin technique de la Suisse romande
Band: 87 (1961)
Heft: 18: Comptoir Suisse, Lausanne, 9-24 septembre 1961

Werbung

Nutzungsbedingungen

Die ETH-Bibliothek ist die Anbieterin der digitalisierten Zeitschriften auf E-Periodica. Sie besitzt keine Urheberrechte an den Zeitschriften und ist nicht verantwortlich für deren Inhalte. Die Rechte liegen in der Regel bei den Herausgebern beziehungsweise den externen Rechteinhabern. Das Veröffentlichen von Bildern in Print- und Online-Publikationen sowie auf Social Media-Kanälen oder Webseiten ist nur mit vorheriger Genehmigung der Rechteinhaber erlaubt. [Mehr erfahren](#)

Conditions d'utilisation

L'ETH Library est le fournisseur des revues numérisées. Elle ne détient aucun droit d'auteur sur les revues et n'est pas responsable de leur contenu. En règle générale, les droits sont détenus par les éditeurs ou les détenteurs de droits externes. La reproduction d'images dans des publications imprimées ou en ligne ainsi que sur des canaux de médias sociaux ou des sites web n'est autorisée qu'avec l'accord préalable des détenteurs des droits. [En savoir plus](#)

Terms of use

The ETH Library is the provider of the digitised journals. It does not own any copyrights to the journals and is not responsible for their content. The rights usually lie with the publishers or the external rights holders. Publishing images in print and online publications, as well as on social media channels or websites, is only permitted with the prior consent of the rights holders. [Find out more](#)

Download PDF: 12.01.2026

ETH-Bibliothek Zürich, E-Periodica, <https://www.e-periodica.ch>

SIFRAG

conditionne l'air
dans
tous les locaux



SIFRAG, Ventilation et Climatisation Frei S. A.

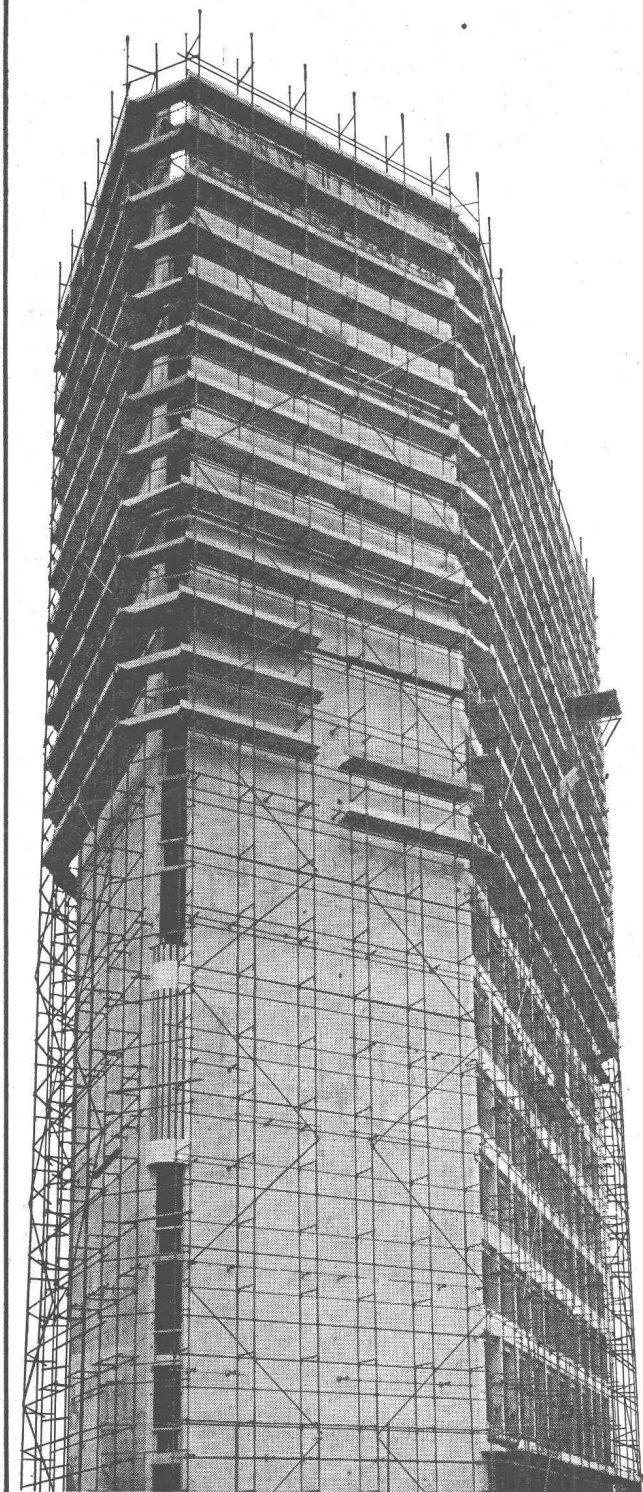
Lausanne
(021) 23 74 09

Berne
(021) 66 25 25

Zurich
(051) 25 15 51

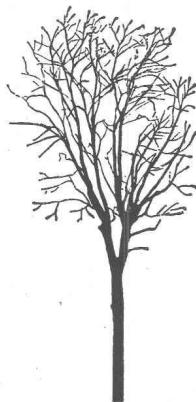
Bâle
(061) 23 11 42

Maison spécialisée pour les installations de ventilation et climatisation



Les plus hautes maisons-tour en Suisse sont construites à l'aide de l'échafaudage **ACROW** à cadres «H»

.. car il n'existe pas d'échafaudage plus adaptable,
plus rationnel et plus sûr



Quelques exemples:

- 27 étages: maison-tour pour logements des infirmières,
Hôpital cantonal de Zurich
- 20 étages: maison-tour Lonza Bâle (en construction)
- 20 étages: maison-tour La Chaux-de-Fonds, La Tour
- 18 étages: maison-tour Hoffmann-La Roche, Bâle
- 15 étages: maison-tour Geigy, Bâle
- 14 étages: maison-tour Parc municipal, Bienne
- 14 étages: maison-tour Palace, Bienne

ACROW
CONSTRUIT S.A.

Demandez
notre prospectus détaillé: Le cadre «H» ACROW!
ACROW Construit SA Lyss
Installations et machines pour la construction rationnelle
Téléphone (032) 8 54 05

Le facteur prix de revient des matériaux

Quels sont les matériaux avec lesquels vous construirez? Béton ou brique, matière synthétique ou bois? Des douzaines de produits doivent être comparés quant à leurs prix et à leurs avantages, car le matériau le plus cher n'est pas forcément le meilleur.

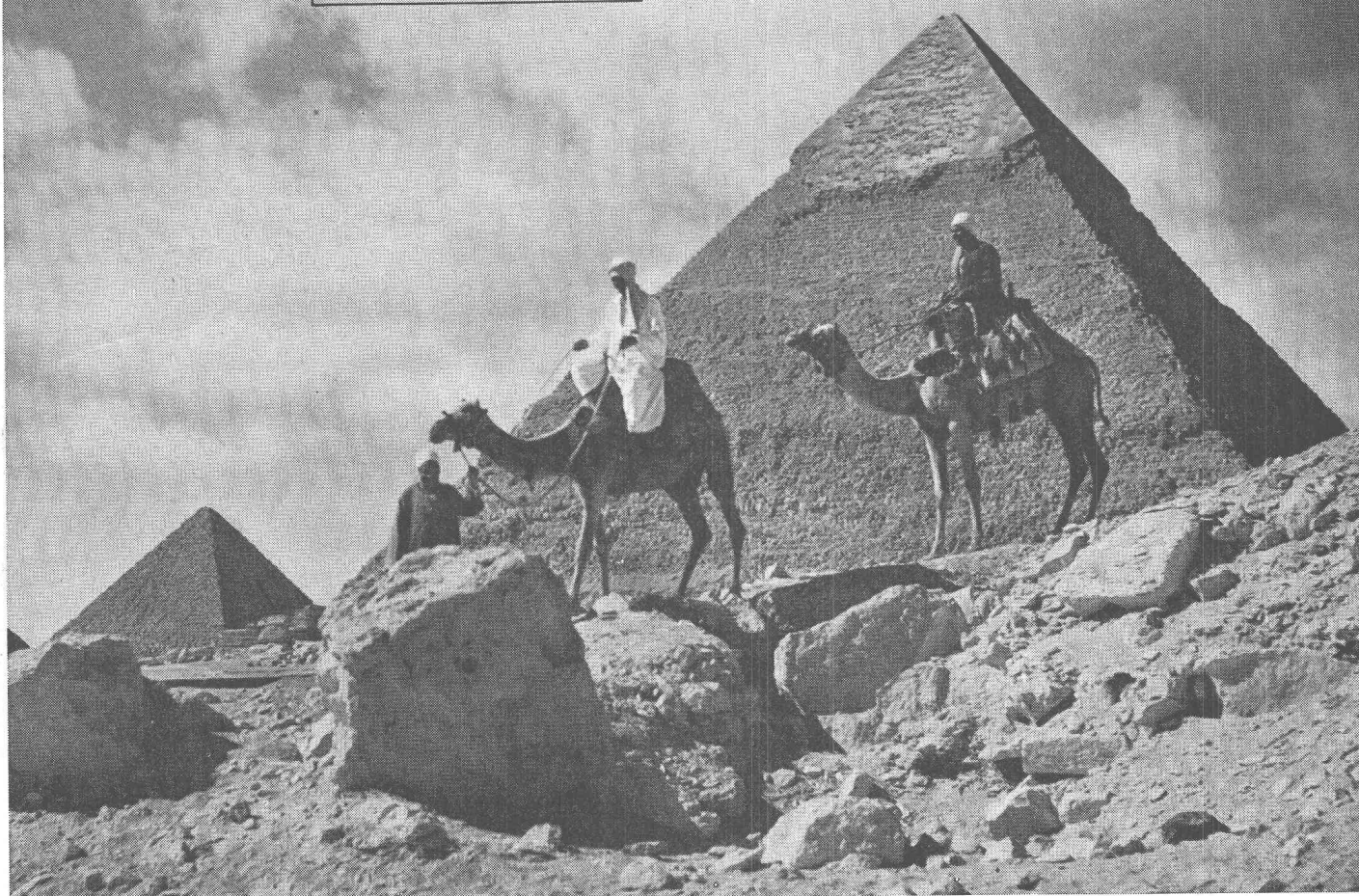


En tant qu'architecte ou en qualité de maître de l'ouvrage, choisissez de bons matériaux, d'un prix avantageux et qui permettent un travail rationnel. Adoptez donc les panneaux de fibres de bois Pavatex* et les panneaux décoratifs Durolux* pour les revêtements intérieurs, deux produits de qualité supérieure et invariable. Vos calculs vous le prouveront: l'utilisation du Pavatex est réellement profitable!

Pavatex S.A. Jenatschstrasse 4, Zurich 2, Tél. 051/23 76 76

* Pavatex et Durolux
sont des marques déposées

Le plâtre
est connu depuis
des millénaires



Les pyramides d'Egypte attestent, qu'il y a 5000 ans, le plâtre était déjà un liant d'usage courant. — La pyramide a été choisie comme symbole de notre entreprise.

**Planches de plâtre
Carreaux de plâtre**

Panneaux isolants Duplex

**Panneaux de plâtre
encartonné**

Panneaux légers Perfecta

**Panneaux Perfecta-
acoustique**

**Panneaux Perfecta pour
toiture**

Par suite de l'évolution de la technique du bâtiment, nous rencontrons aujourd'hui très fréquemment des éléments préfabriqués en plâtre: pour plafonds, lambrissages, revêtements résistant au feu, etc. comme cloisons dans les maisons d'habitation et les bâtiments commerciaux issus d'une combinaison plâtres de plâtre-polystyrol cellulaire pour doublages de murs extérieurs et coffrages perdus pour le revêtement intérieur de parois, plafonds, etc.

pour l'isolation intérieure et extérieure de façades, pour lambrissages de plafonds, plafonds suspendus, etc.
pour revêtements antiréverbérants sans enduit

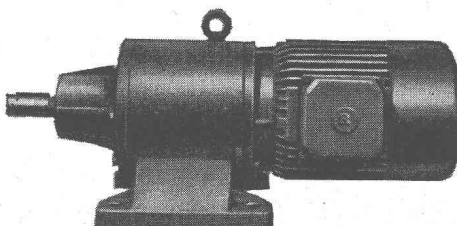
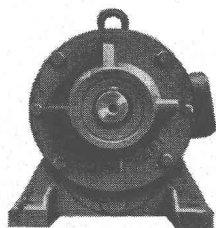
en tant qu'éléments porteurs et isolants appropriés à la construction de tous les types de toits



Gips-Union S.A. Zurich

I 405

sécurité esthétique



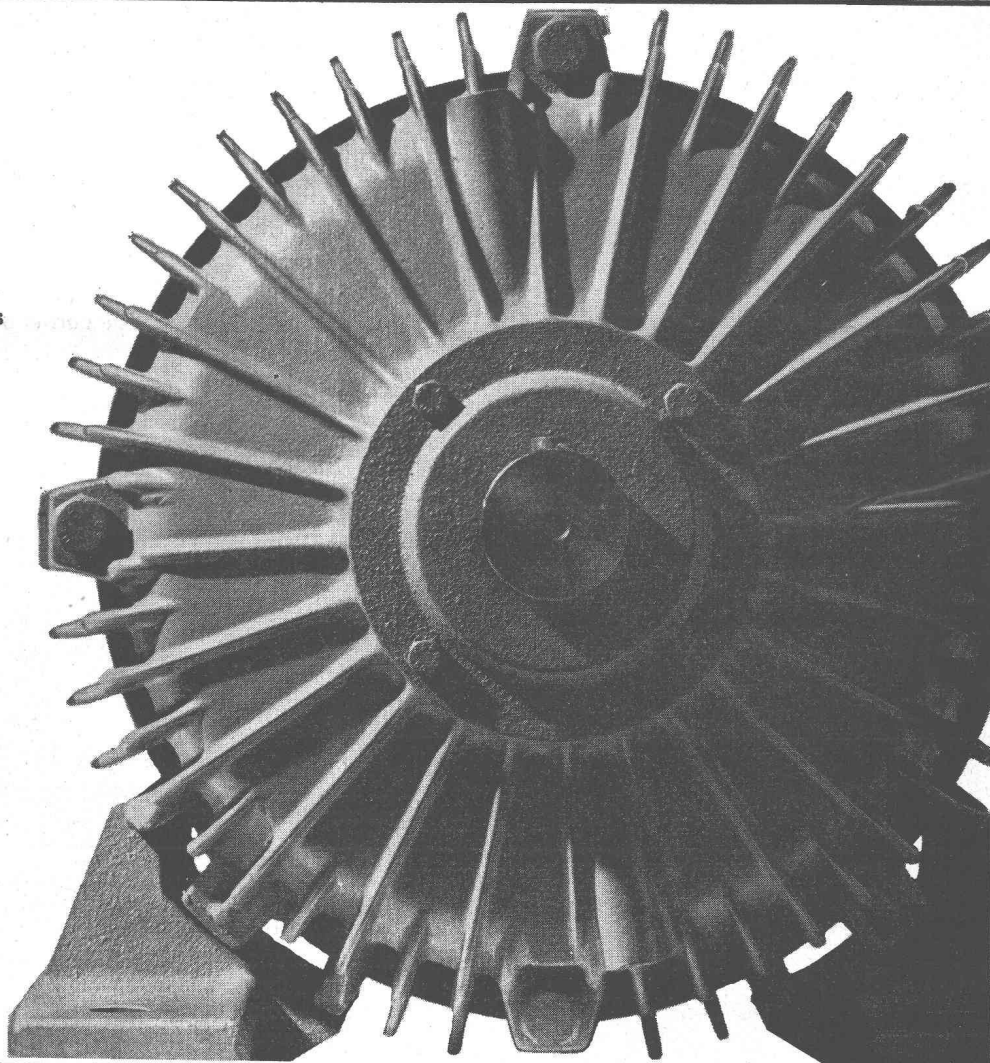
Série de moteurs avec dimensions de montage CEI selon recommandations de normes CEI (Publ. 72).

Bobinage BAUKNECHT à isolation résistante aux tropiques. Les moteurs sont bobinés avec un fil spécialement isolé qui se distingue par sa résistance diélectrique élevée et son excellente aptitude à supporter les surcharges momentanées.

Démarrages faciles grâce à l'usage de rotors spéciaux. La courbe du couple moteur progresse sans fléchissement prononcé.

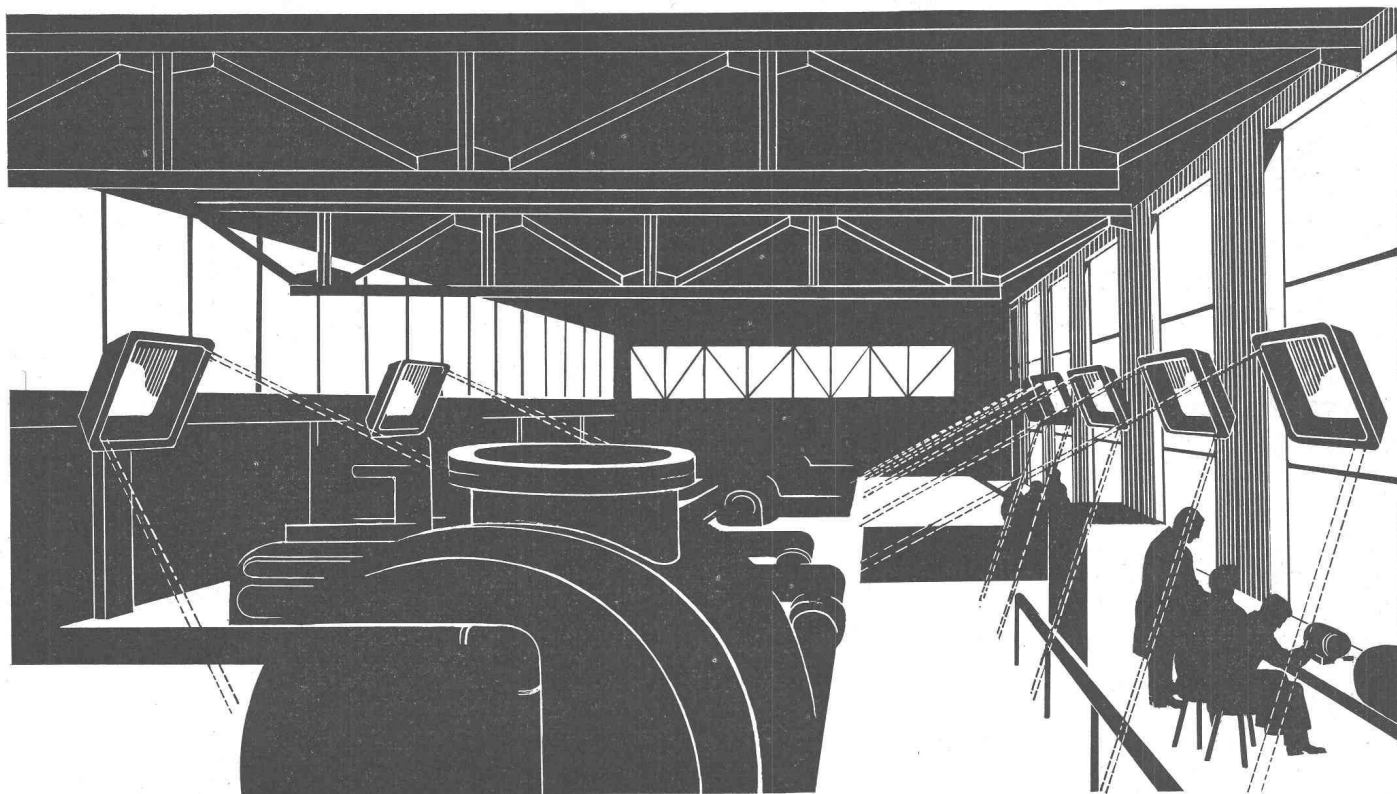
Marche régulière grâce aux dimensions amplement calculées des paliers, grâce aussi à l'arbre robuste logé sur coussinets à courts intervalles.

Carter de fonte grise à nervures de refroidissement assurant une résistance maximum aux influences mécaniques et chimiques.



Elektromaschinen AG
Hallwil (Argovie)
Téléphone (064) 8 71 45
8 76 47 / 8 76 76

Bauknecht



Un chauffage efficace et avantageux pour grands locaux

Il est toujours difficile de chauffer convenablement et rationnellement des locaux très vastes et exposés aux courants d'air. Ou la chaleur se concentre dans les régions élevées ou elle se dissipe en pure perte. Ce problème ne peut généralement pas être résolu avec les moyens de chauffage traditionnels.

La pratique a démontré que dans de telles conditions, c'est **le chauffage par rayonnement** qui donne les résultats les plus satisfaisants. Les radiations infrarouges sont dirigées directement sur les personnes, machines, matériaux, etc., situés dans la zone de projection, sans aucune déperdition de chaleur dans l'air ambiant.

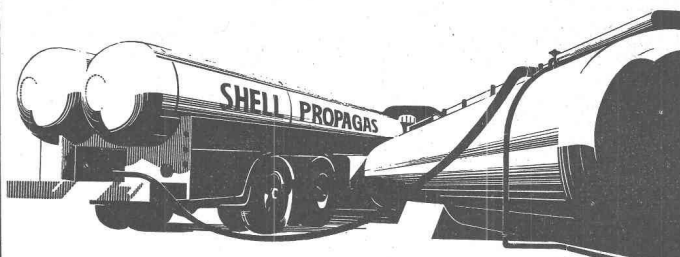
Le chauffage infrarouge au Shell Propagaz :

- est indépendant de tout réseau d'énergie
- est toujours prêt à fonctionner
- dispense instantanément une chaleur agréable
- sert au chauffage partiel de grands locaux ou au chauffage individuel d'emplacements de travail
- peut être installé facilement partout
- est économique et ne nécessite aucun entretien spécial

Nos techniciens vous soumettront volontiers et sans engagement de votre part des propositions pour le chauffage rationnel et avantageux de vastes locaux.

Shell Switzerland
Département Propagaz
Case postale
Zurich 1
Tél. 051/25 36 70

Shell Propagaz en bouteilles ou en réservoirs



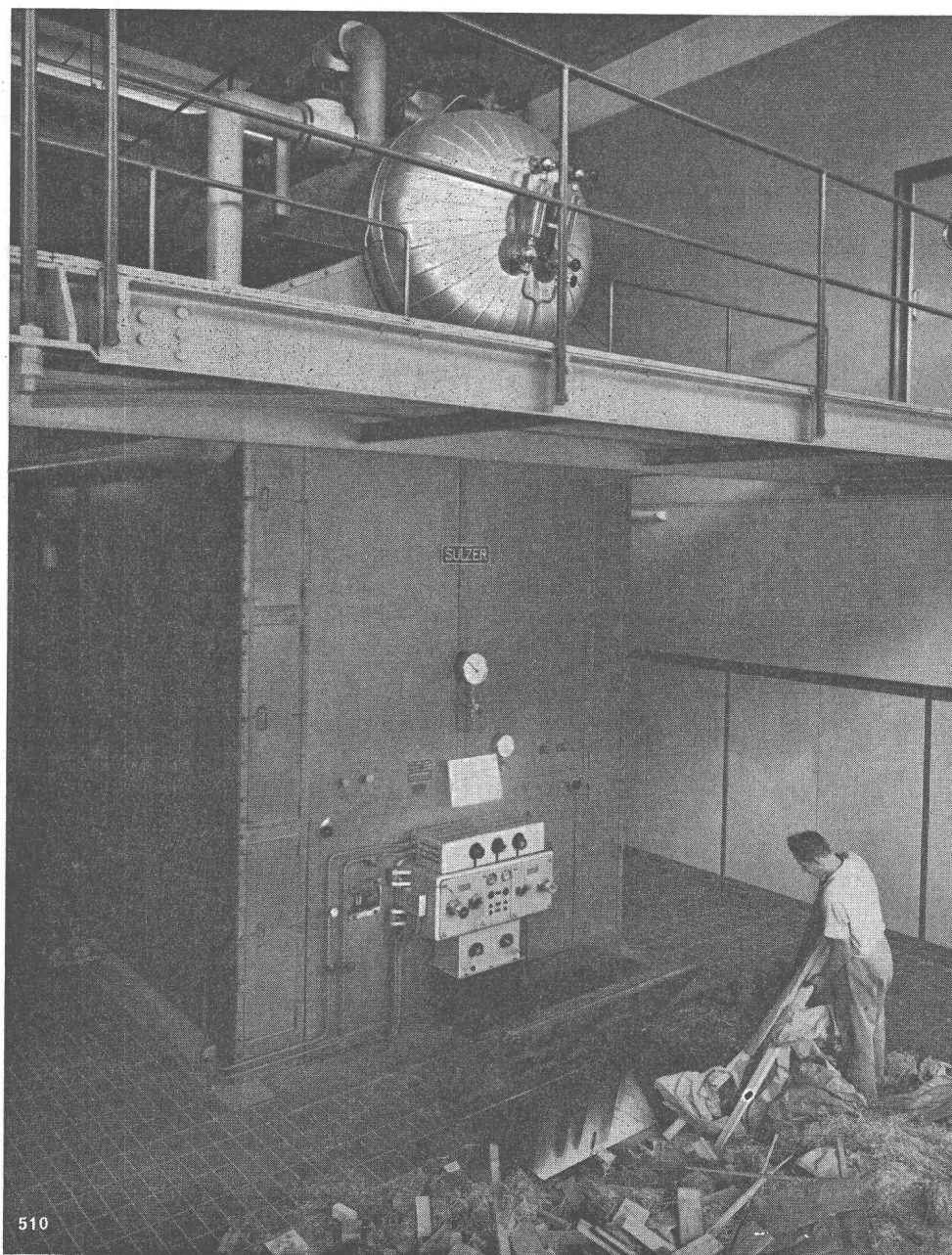
L'élimination des déchets industriels devient de plus en plus ardue. Les déchets combustibles de bois, cuir ou caoutchouc, les résidus de l'industrie de l'alimentation, etc., contiennent toutefois de précieuses calories dont la récupération se traduit par une notable économie en mazout et charbon. La

Chaudière à rayonnement type C

munie d'une grille à gradins, est spécialement indiquée pour la revalorisation des déchets. Equipée de brûleurs à mazout, elle garantit une exploitation économique continue.

SULZER

à l'avant-garde depuis 1841 dans
la construction d'installations thermiques



Débits de vapeur :

1 à 18 t/h resp. 10 millions de kcal/h

Pressions entre 7 et 20 kg/cm²

Construction résistante

Sans maçonnerie

Economique

**Sulzer Frères
Société Anonyme
Winterthur (Suisse)**

Nouvelles machines à souder

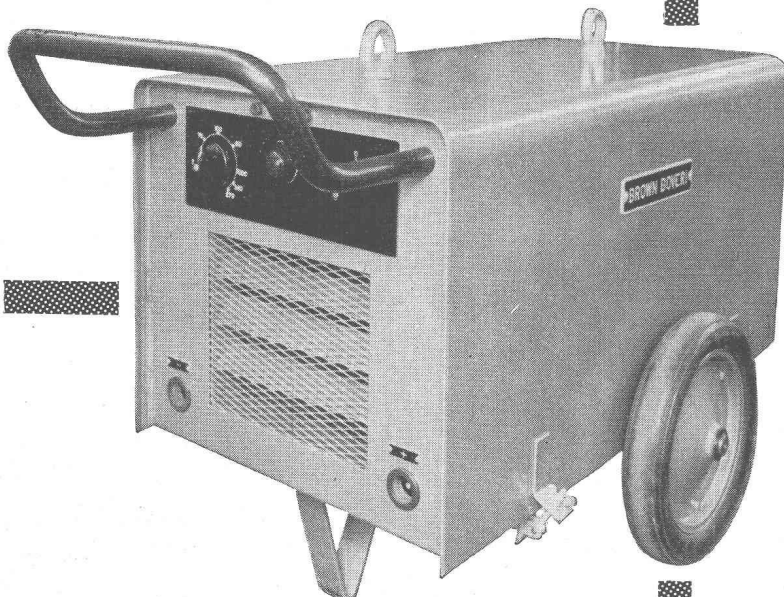


Redresseur de soudage

Type G 270; courant de soudage 25... 270 A

Caractéristiques :

mobile, avec barre de déplacement, poids particulièrement faible eu égard à la puissance, service aisé, allumage facile, arc doux, pratiquement sans bruit.



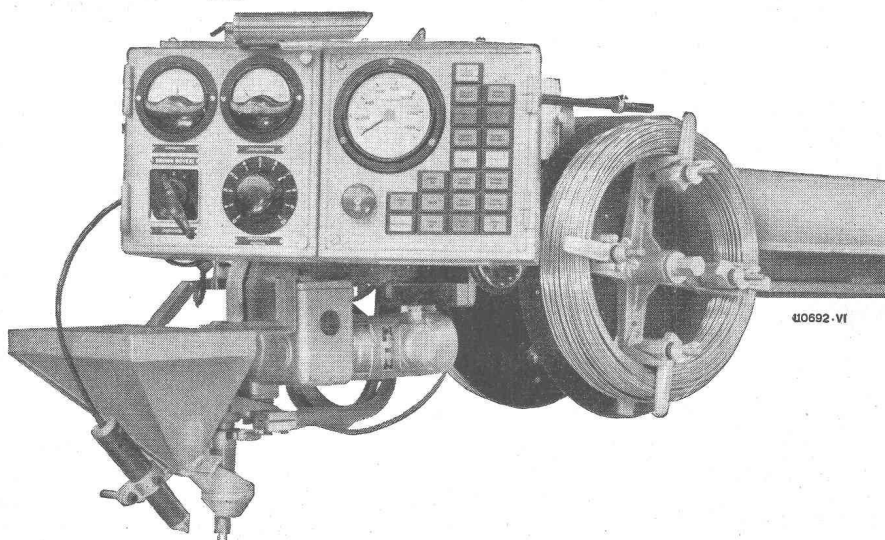
Nos spécialistes vous conseilleront volontiers et vous aideront à résoudre vos problèmes de soudage.

Machine de soudage automatique

Type E 1200 a pour montage
sur un support

Caractéristiques :

commande dépendant de l'arc, grande étendue de réglage, disposition claire de tous les organes de commande.



Comptoir suisse
Halle 1 - Stand 34

Visitez notre stand, nous vous présenterons volontiers le matériel que nous exposons
Diverses machines à souder • Cellule blindée avec disjoncteur magnétique débrochable • Interrupteur-sectionneur • Nouveaux contacteurs • Moteurs stop • Nouveaux moteurs à cage conformes aux recommandations de la C. E. I. • Relais différentiel • Transformateur d'exécution nouvelle.

S. A. BROWN, BOVERI + CIE.
B A D E N · S U I S S E

CONTROLE ET RÉGLAGE DE NIVEAUX PAR ÉLECTRODES

(Syst. SCHWOB)

Plus de 50.000
Electrodes Schwob
en service pour :

Bassins

Puits

Forages

Pompes

Vannes

Chaudières

**Citernes à
mazout**

Réservoirs :

— à air libre

— sous pression

— sous vide

**Ecluses¹
etc.**

¹ dont la plus grande
d'Europe à Dunkerque

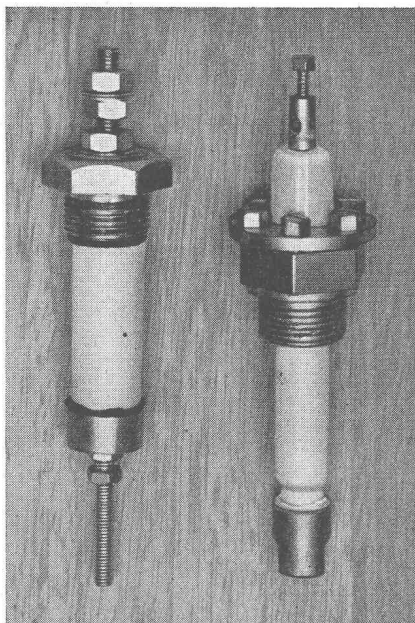


Fig. 2. Electrodes-bougies pour réservoirs clos.

Documentation, études, devis :

Louis SCHWOB, Ing. dipl. EPF. La ROSIAZ s/LAUSANNE



Les plaquettes perdues
KENDEX
diminuent les frais !

- pas d'affûtage
- changement d'outil rapide
- stockage facilité
- contrôle simple et sûr du copeau
- grand choix de formes et de grandeurs d'outils



Walter Meier **MACHINES-OUTILS** *Zürich*

Mühlebachstrasse 11-15

Tél. (051) 34 54 00

Supprimez les reprises!

Grâce aux appareils auxiliaires
et aux poupées spéciales des...

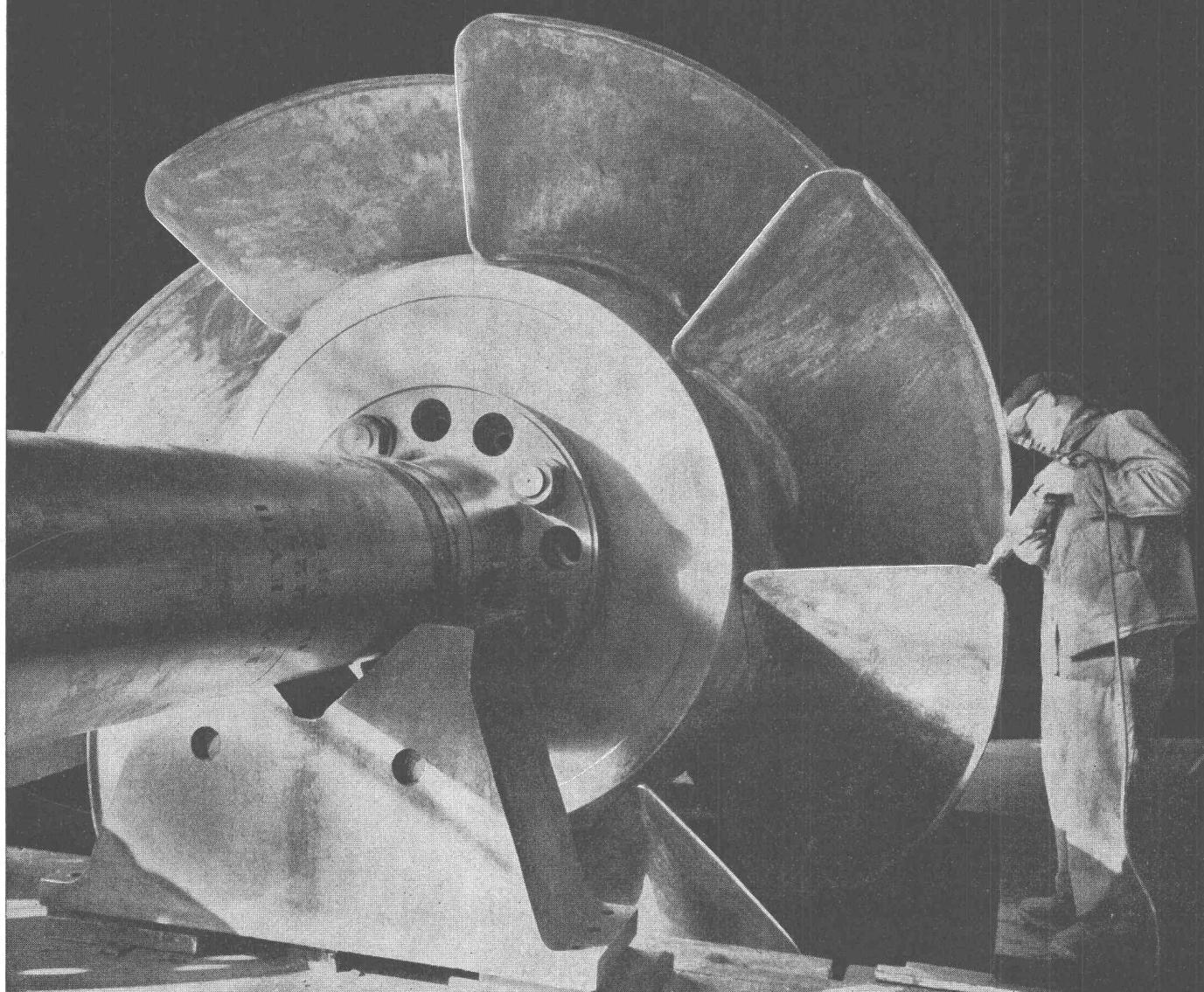


tours automatiques

TORNOS

USINES TORNOS S.A. MOUTIER (SUISSE)

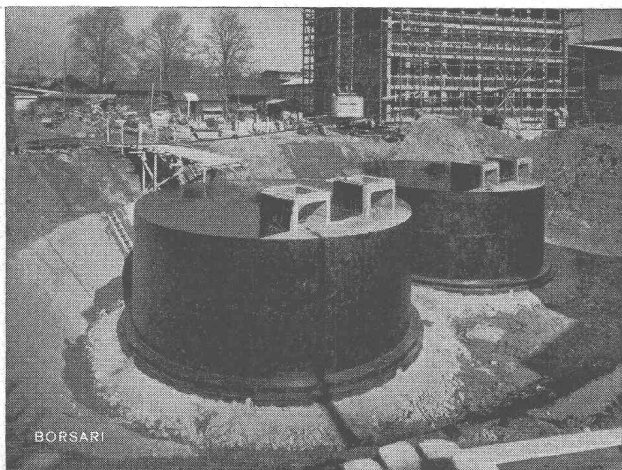
784



**TURBINES
HYDRAULIQUES**

CHARMILLES

ATELIERS DES CHARMILLES S.A., GENÈVE



Verkehrsbetriebe der Stadt Luzern, 2 Tanks, 300'000 Liter Dieselöl.

CITERNES BORSARI

*Stockage rationnel de l'essence
du mazout et de l'huile Diesel*

en réservoirs en béton armé à revêtements spéciaux

PAS DE CORROSION

AUCUN ENTRETIEN

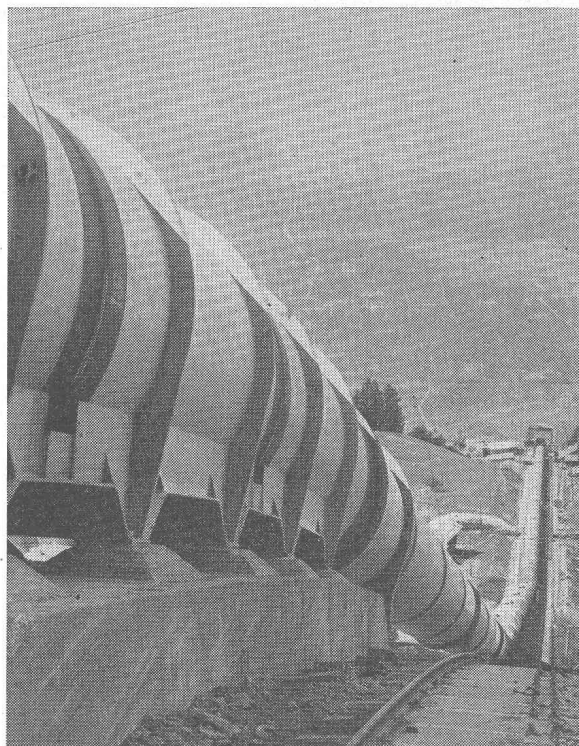
RÉFÉRENCES DE PREMIER ORDRE

BORSARI & Cie, Zollikon-Zurich

TÉLÉPHONE (051)
24 96 18

MAISON FONDÉE
EN 1873

GIOVANOLA



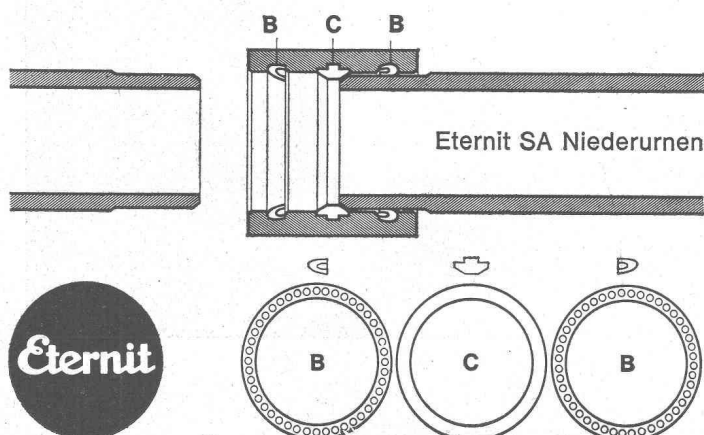
Conduite forcée en plein air de Nendaz
de la Grande Dixence S. A., en montage. — Diamètre 3150 mm.
Pression maximum d'essai en atelier 84 atm.

GIOVANOLA FRÈRES S. A., MONTHÉY

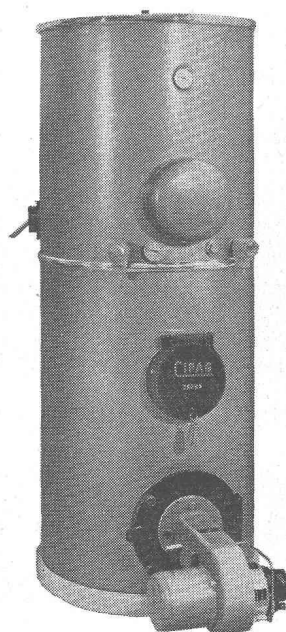
Triplex

Le nouveau joint **Triplex** est composé d'amiante-ciment et constitue un perfectionnement du joint Simplex. Par une étanchéité égale, il présente les avantages suivants: pose encore plus rapide, pas d'outillage spécial pour des tuyaux jusqu'à 300 mm ϕ , utilisable également pour les coudes et les pièces moulées, pose possible même dans des fosses mouillées.

Pose: La bague **C** est introduite dans la rainure médiane et tient lieu de butée aux extrémités des tuyaux. Les bagues à alvéoles **B**, qui assurent l'étanchéité, sont introduites dans les rainures des extrémités du manchon. La pression chasse l'eau dans les alvéoles des bagues qui sont pressées contre le tuyau et le manchon. Plus la pression est élevée, plus l'étanchéité est grande.



Une chaudière combinée



CIPAG
ZEBRA

la bonne solution
pour l'alimentation
en eau chaude et
le chauffage central

CIPAG S. A. VEVEY Tél. 51 94 94

Locomotive de manœuvre

Diesel-électrique Em 2/2
de construction nouvelle
pour usage industriel
Puissance 330 ch

Notre locomotive vous permettra

d'augmenter le rendement de votre matériel roulant
de rationaliser vos manutentions et par conséquent
de diminuer vos frais d'exploitation

Elle présente en outre les caractéristiques suivantes

conduite extrêmement simple
démarrage doux et sans à-coups
grand effort de traction sans surcharges



Ce véhicule tracteur dont plusieurs unités se trouvent déjà en service dans diverses entreprises industrielles suisses, est construit en collaboration par les maisons mentionnées ci-dessous:

Equipement électrique:

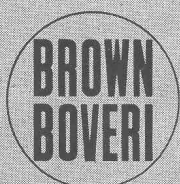
**S.A. Brown, Boveri & Cie,
Baden**

Partie mécanique:

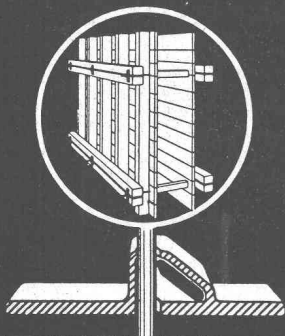
**Société
Industrielle Suisse,
Neuhausen-Chute du Rhin**

Moteur Diesel:

**Adolphe Saurer S.A.
Arbon**



ARETOR



L'APPAREIL ROBUSTE ET PRATIQUE POUR SERRER LES COFFRAGES

- Maniement simple et bon marché
- Achat unique - pas d'usure
- Avec ARETOR, on emploie de simples barres de fer rond
- Avec ARETOR, sûreté absolue ; plus la pression est grande, plus l'effet de l'appareil augmente.



Vente exclusive :

R. RIGLING & CO

Tél. (051) 46 82 25

Zürich-Oerlikon

Leutschenbachstr. 44



**ESCALIER MOBILE
BREVETÉ**

**UN MAXIMUM
D'AVANTAGES**

**UN MINIMUM
D'ESPACE**

FELDMANN & Co., Lyss (Be)

Téléphone (032) 8 41 84

ou **W. BAUER**, 63, Maujobia, Neuchâtel

Téléphone (038) 5 01 50

COMPTOIR SUISSE, Halle 10, Stand 1018

BREVETS D'INVENTION
MARQUES - MODÈLES - EXPERTISES
TRADUCTIONS

EDMOND LAUBER

Ingénieur diplômé de l'Ecole Polytechnique Fédérale

Ancien ingénieur chef-constructeur de la
Société Alsacienne de Constructions Mécaniques, à Belfort

Ex-professeur au Technicum du Locle

Membre de la Société Suisse de Chronométrie
et de la Société Chronométrique de France

RENDEZ-VOUS SUR PLACE

2, rue de l'Ecole-de-Chimie GENÈVE Tél. (022) 25 31 88

Carrières d'Arvel S.A. — Villeneuve (Vaud)

Graviers cassés et gravillons de qualité — Pierre à moellons — Blocs de marbrerie

compriband

pour chaque joint

Représentation générale **ROGER FREY, Ing. dipl.**

Zurich 2 Beethovenstrasse 47
Tél. 051/23 33 64

Jacques Micheli

Ing. électr. dipl. E. P. F.

- Conseil en propriété industrielle

- Brevets d'invention
- Marques de fabrique
- Dessins et modèles

Rue Diday 12 - Genève

Téléphone 24 22 70

Atlas Copco

pour travaux souterrains



**Un seul homme exécute les trois opérations du marinage:
Chargement — transport — déchargement**

Auparavant, ces mêmes opérations exigeaient pour le moins trois hommes, sans parler de la pose fastidieuse des rails. Les autopelles ATLAS COPCO roulent sur pneus. Leur grande mobilité en font les chargeuses idéales pour les nombreuses opérations de marinage lors de travaux d'extraction, spécialement là où les espaces impartis ne permettent pas l'utilisation de marineuses sur rails. Les autopelles ATLAS COPCO ont prouvé leur supériorité dans divers champs d'application : Exploitation des mines, aménagement d'emplacements souterrains, percement de galeries de recoupe, etc.

Demandez nos prospectus sur les compresseurs et équipements pneumatiques ATLAS COPCO. Dans plus de 90 pays du monde, chaque entrepreneur soucieux d'économie a misé sur les équipements pneumatiques ATLAS COPCO.

Conseil — vente — service pour la Suisse :

NOTZ

Notz & Co.S.A. Bienne
Dépt Atlas Copco
Tél. 032/2 55 22

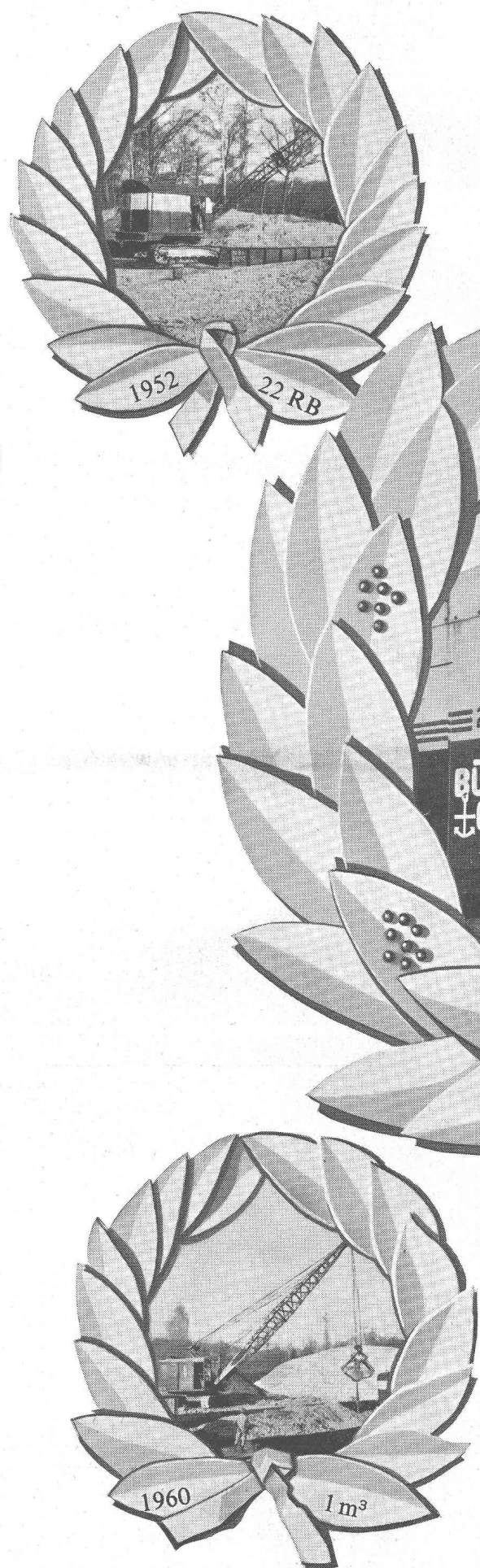


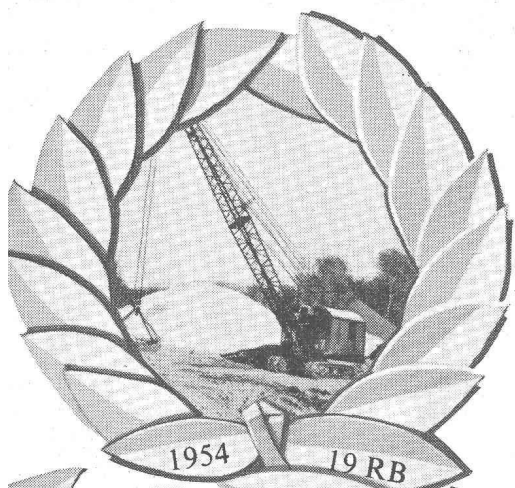
Ruston-Bucyrus succès et satisfaction

Messieurs Bühler + Otter emploient 40 ouvriers et utilisent entre autres 7 excavateurs RUSTON-BUCYRUS. Monsieur Bühler qui a conduit en son temps lui-même des pelles, s'exprime ainsi: «Je connais bien les pelles mécaniques. Ce que j'apprécie particulièrement des RB c'est qu'elles sont toujours prêtes au travail. Que la machine soit restée au repos une nuit, une semaine ou un mois, une pression sur le démarreur et le moteur tourne. Les excavateurs RB sont si simples de construction que chaque conducteur fait les travaux d'entretien lui-même. Si une fois, quelque chose dépasse ses possibilités, il sait qu'il peut compter sur le service Aebi».

Bühler + Otter ne sont pas les seuls amis de RB. Il y a d'autres entrepreneurs qui, dans le courant des années, ont acheté successivement plus de 10 machines. Tous sont du même avis: les pelles RB font rentrer rapidement leur argent.

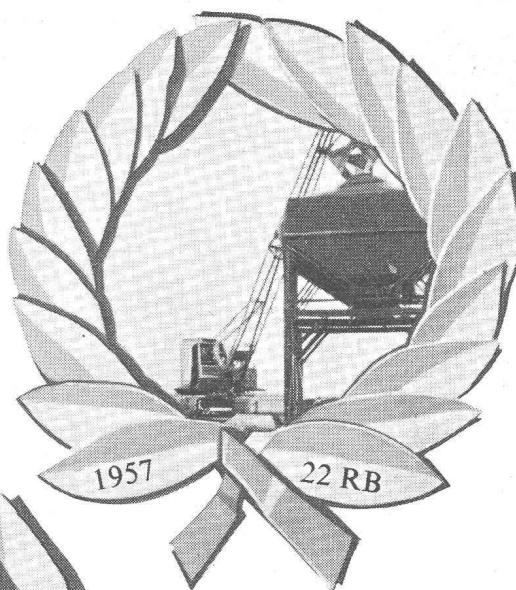
Robert Aebi^{SA} Lausanne 2
Lausanne-Renens (près Francillon) Tél. 021/25 62 12





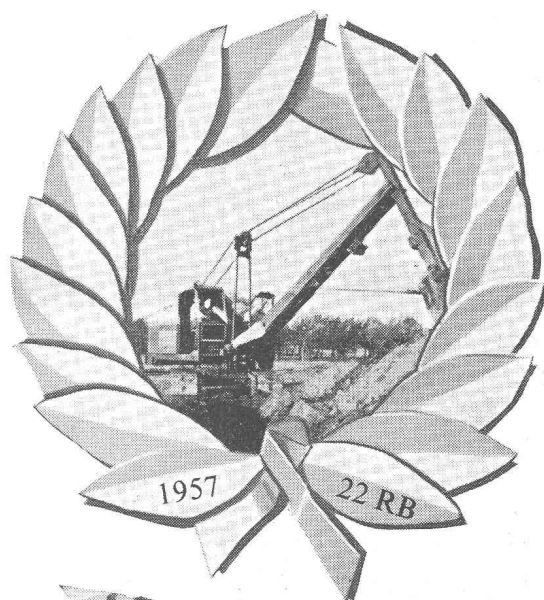
1954

19 RB



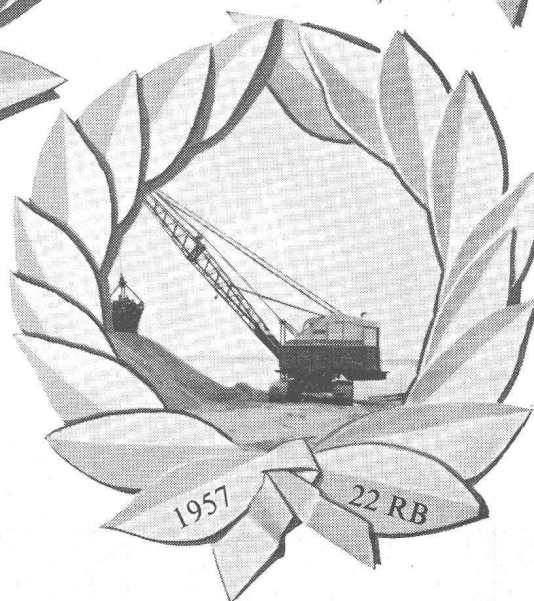
1957

22 RB



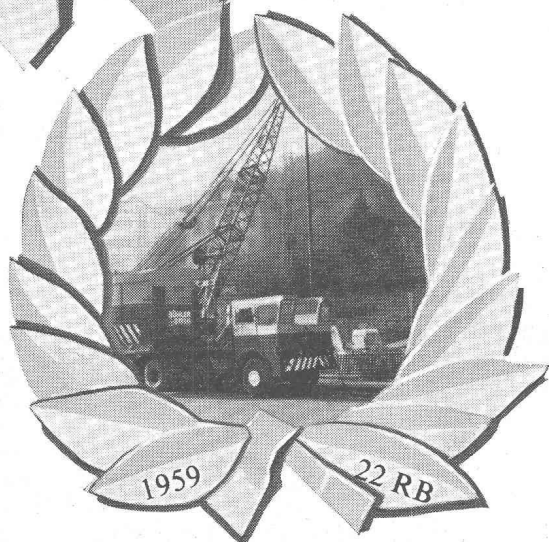
1957

22 RB



1957

22 RB



1959

22 RB



Tuyaux en béton Phlomag

Résistance
contre dé-
tériorations
mécaniques

Paroi
intérieure
lisse

Résistance
à la
compression

Résistance
au
frottement

Étanchéité
absolue

Pour des hautes exigences. Non armés ; avec emboîtement cloche spéciale et emboîtement normal. Longueur 200 cm

Débit
maximum

Longévité

A. Bangerter & Cie SA, Lyss
Fabrique de produits en ciment
Téléphone 032 / 8 53 15



L'entreprise à laquelle vous confierez avant-
geusement l'exécution de vos installations à
courant faible

Téléphonie
Télécommande
Télélimnimétrie

Adressez-vous à

CHR. GFELLER S.A.
Berne-Bümpliz

qui vous renseignera

Les installations de l'

air



pour

chauffage
ventilation
climatisation
séchage
humidification
sont favorablement connues.

Tous ces problèmes sont traités à votre avan-
tage par nos ingénieurs spécialisés. Nous
attendons votre appel téléphonique sous
n° 031 - 3 99 11, ou par écrit à

WERA S.A. BERNE
Gerberngasse 23-33

les spécialistes de la climatisation

BREVETS d'INVENTION

la plus ancienne maison de Suisse :

Dérianz, Kirker & C^{ie}
Genève
14 rue du Mont-Blanc