

**Zeitschrift:** Bulletin technique de la Suisse romande  
**Band:** 87 (1961)  
**Heft:** 2

## Werbung

### Nutzungsbedingungen

Die ETH-Bibliothek ist die Anbieterin der digitalisierten Zeitschriften auf E-Periodica. Sie besitzt keine Urheberrechte an den Zeitschriften und ist nicht verantwortlich für deren Inhalte. Die Rechte liegen in der Regel bei den Herausgebern beziehungsweise den externen Rechteinhabern. Das Veröffentlichen von Bildern in Print- und Online-Publikationen sowie auf Social Media-Kanälen oder Webseiten ist nur mit vorheriger Genehmigung der Rechteinhaber erlaubt. [Mehr erfahren](#)

### Conditions d'utilisation

L'ETH Library est le fournisseur des revues numérisées. Elle ne détient aucun droit d'auteur sur les revues et n'est pas responsable de leur contenu. En règle générale, les droits sont détenus par les éditeurs ou les détenteurs de droits externes. La reproduction d'images dans des publications imprimées ou en ligne ainsi que sur des canaux de médias sociaux ou des sites web n'est autorisée qu'avec l'accord préalable des détenteurs des droits. [En savoir plus](#)

### Terms of use

The ETH Library is the provider of the digitised journals. It does not own any copyrights to the journals and is not responsible for their content. The rights usually lie with the publishers or the external rights holders. Publishing images in print and online publications, as well as on social media channels or websites, is only permitted with the prior consent of the rights holders. [Find out more](#)

**Download PDF:** 12.01.2026

**ETH-Bibliothek Zürich, E-Periodica, <https://www.e-periodica.ch>**

Jeune femme bulgare, architecte diplômée de Sofia, spécialisée dans les projets, occupée actuellement à Paris et ayant déjà six ans de pratique

### CHERCHE UN ENGAGEMENT

convenable dans un bureau d'architectes suisse, de préférence à Berne ou Zurich.

Adresser offres sous chiffre **P 1320 N**, à **Publicitas, Neuchâtel**.

Nous cherchons

## 2 DESSINATEURS

en béton armé

Faire offres avec curriculum vitae et prétentions au **Bureau Deléglise et Tremblat, 18, avenue de la Gare, Sion**.

Maître de travaux manuels retraité cherche activité à mi-temps ou occasionnelle comme

## AIDE - MAQUETTISTE

Ecrire **L. Guy, Grange-Canal 6, Genève**. Tél. (022) 35 12 69.

## BREVETS D'INVENTION

MARQUES DE FABRIQUE — DESSINS — MODÈLES  
CONSULTATIONS — EXPERTISES

**ANDRÉ SCHOTT** INGÉNIEUR-CONSEIL

Bld. du Théâtre 5 GENÈVE

Tél. 250 398



Isolation  
de réservoirs  
« WABERIT »

(EMPA contr. 29853-1)  
20 ans d'expérience

## STRASSENBAUMATERIAL AG. - BERNE

Wankdorffeldstrasse 70, tél. (031) 8 31 34

Le contrôle de l'enduit « Waberit » par notre examinateur patenté assure une isolation absolument imperméable.  
Couche d'enduit : 3-4 mm. Isolation sur place de construction.  
Nous tenons volontiers à votre disposition références, échantillons et offres.

## COMMUNE DE LAUSANNE

# Concours d'architecture

pour l'étude d'un nouveau collège

à **Bellevaux-Dessus**

(ancienne propriété Curchod)

La Municipalité de Lausanne ouvre un concours de projets pour l'étude d'un nouveau collège qu'elle se propose de construire sur la propriété communale sise à Bellevaux-Dessus (ancienne propriété Curchod).

Sont admis à concourir :

- les architectes diplômés ou reconnus par le Conseil d'Etat vaudois (art. 70 LPC) habitant ou établis régulièrement sur le territoire de la commune de Lausanne depuis un an au moins à la date d'ouverture du concours ;
- les architectes, employés de bureaux dont le propriétaire ne participe pas au présent concours, s'ils répondent aux exigences formulées à la lettre a) ci-dessus et s'ils sont au bénéfice d'une autorisation écrite de leur employeur (à déposer au moment du retrait du programme).

Le règlement-programme peut être consulté au Service des bâtiments de la Ville, rue de la Vigie 6 (Poste central des pompiers), à Lausanne, les jours ouvrables de 8 à 11 h., du 25 janvier au 29 avril 1961.

Les documents nécessaires aux concurrents seront délivrés à la même adresse et dans les mêmes délais moyennant versement d'une finance de dépôt de **Fr. 50.—**.

Le délai de remise des projets de concours est fixé au **1<sup>er</sup> juin 1961**.

**Direction des Travaux.**

# Jacques Micheli

Ing. électr. dipl. E. P. F.

● Conseil en propriété industrielle

- Brevets d'invention
- Marques de fabrique
- Dessins et modèles

Rue Diday 12 - Genève

Téléphone 24 22 70

## **ELECTRO - WATT**

Nous cherchons pour nouvelles études dans le domaine des aménagements hydro-électriques, des constructions industrielles, des routes et des tunnels en Suisse et à l'étranger

### **1) Dessinateurs en génie civil**

ayant quelques années de pratique dans l'étude d'aménagements hydro-électriques, d'autoroutes, de tunnels routiers et étant capables de travailler indépendamment;

### **2) Dessinateurs en bâtiment**

capables de travailler indépendamment, ayant quelques années de pratique, particulièrement dans le domaine des constructions industrielles, et disposant d'une certaine expérience dans l'établissement des éléments de soumission.

**Nous offrons :** — travail intéressant et varié  
— emploi stable et bien rétribué  
— climat de travail agréable  
— semaine de 5 jours  
— caisse de retraite, assurance-accidents  
et autres avantages sociaux

Prière envoyer offres avec photo et certificats, en indiquant le chiffre (1) ou (2) auquel elles se réfèrent, à l'adresse ci-dessous, où l'on peut également obtenir une formule facilitant l'inscription.

**ELECTRO - WATT**  
Bureau du Personnel  
Case postale, Zurich 22  
(Tél. 051 - 23 76 40)

## **ELECTRO - WATT**

Entreprises Electriques et Industrielles S. A.

Nous cherchons

## **INGÉNIEURS**

ET

## **TECHNICIENS**

expérimentés dans les techniques HF avancées. Nous souhaitons des collaborateurs dynamiques ayant un caractère stable et réfléchi.

Nous offrons des places sûres et bien rétribuées, une ambiance de travail agréable, droit à la caisse de pension, semaine de 5 jours.

Les intéressés sont priés d'adresser leurs offres avec curriculum vitae à la

**COMPAGNIE POUR L'INDUSTRIE RADIO-ELECTRIQUE, Bundesgasse 16, Berne**

## **LA VILLE DE BULLE**

cherche un

## **INGÉNIEUR**

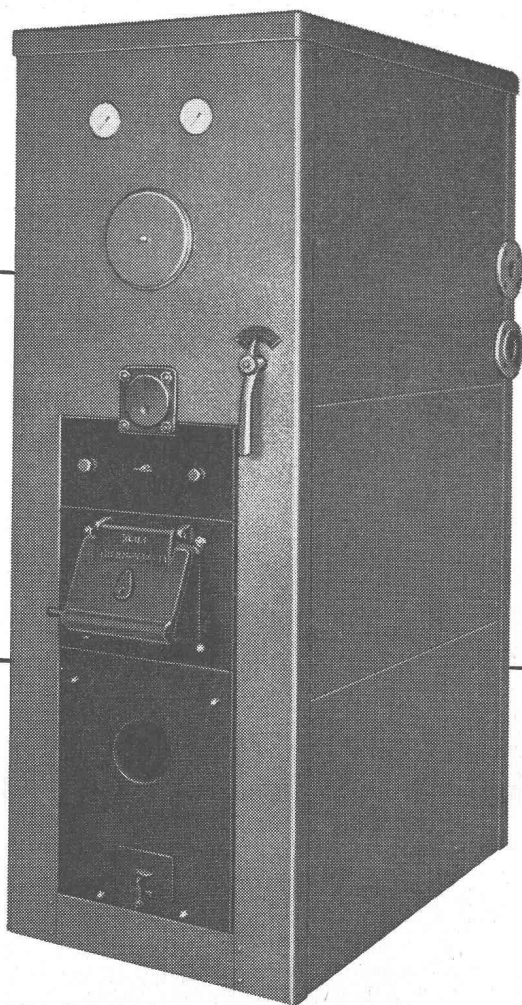
pour la direction de son Service technique.

Les inscriptions, avec curriculum vitae et prétentions de salaire, doivent être adressées **jusqu'au 15 février 1961, au Secrétariat communal de la ville de Bulle.**



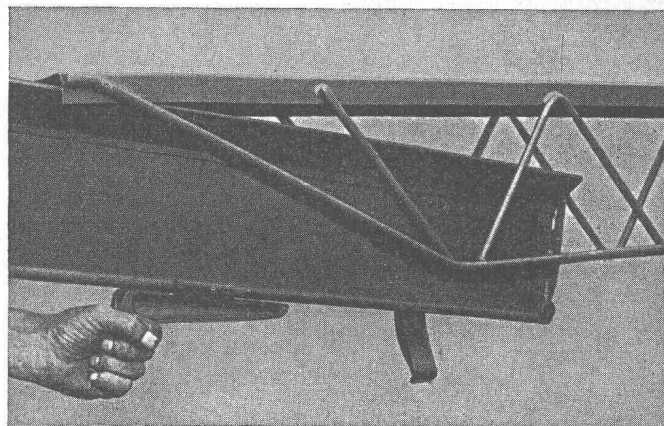
### Une chaudière en fonte vous libère de tout souci !

Vous pouvez compter sur elle à 100%. Depuis le premier jour et pendant des dizaines d'années, votre chaudière en fonte remplira sa fonction à votre entière satisfaction. La chaudière en fonte est composée d'éléments distincts. Elle peut en tout temps être agrandie ou réduite et s'adapte ainsi à tous les besoins. Elle résiste à la corrosion et ses diverses parties sont interchangeables. Sans transformations importantes, elle peut être chauffée aux combustibles solides ou liquides (songez au rationnement du charbon !) Une chaudière en fonte est trois fois précieuse: d'un prix avantageux — résistante — économique.



De l'eau chaude — toujours à bon marché chaudière combinée DE ROLL type V-Rt, en fonte. Puissance 27 000 – 156 000 kcal/h. Production d'eau chaude 225 – 1 575 l/h 60° C

**Société des Usines de Louis de Roll S.A. Usine de Klus, Klus**



La nouvelle



La nouvelle poutrelle de coffrage FIX-3 avec bride de fixation amovible, permettant le décoffrage de la poutrelle élément par élément.

**FIXTRAEGER S.A.**

Tél. (064) 7 35 21

**LAUFENBURG (AG)**

**EMCH & BERGER, Ingenieurbüro, Bern und Solothurn**

suchen folgende Mitarbeiter :

## Bauingenieur

für Projektierung und Bauleitung von Autobahnen

## Bauingenieur (Statiker)

für die Leitung eines Zweigbüros.

## Bautechniker

## Bauzeichner

**Verlangt werden :** Selbständige und initiative Mitarbeiter.

**Geboten werden :** Angenehme Arbeitsverhältnisse,  
5 Tagewoche, Personalfürsorgestiftung  
und gute Entlohnung.

Offerten sind einzureichen nach **Solothurn, Schönggrünstrasse 27.**