

Zeitschrift: Bulletin technique de la Suisse romande
Band: 87 (1961)
Heft: 11

Werbung

Nutzungsbedingungen

Die ETH-Bibliothek ist die Anbieterin der digitalisierten Zeitschriften auf E-Periodica. Sie besitzt keine Urheberrechte an den Zeitschriften und ist nicht verantwortlich für deren Inhalte. Die Rechte liegen in der Regel bei den Herausgebern beziehungsweise den externen Rechteinhabern. Das Veröffentlichen von Bildern in Print- und Online-Publikationen sowie auf Social Media-Kanälen oder Webseiten ist nur mit vorheriger Genehmigung der Rechteinhaber erlaubt. [Mehr erfahren](#)

Conditions d'utilisation

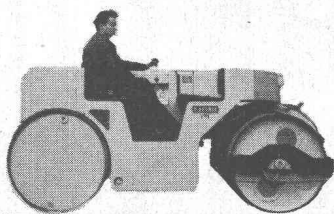
L'ETH Library est le fournisseur des revues numérisées. Elle ne détient aucun droit d'auteur sur les revues et n'est pas responsable de leur contenu. En règle générale, les droits sont détenus par les éditeurs ou les détenteurs de droits externes. La reproduction d'images dans des publications imprimées ou en ligne ainsi que sur des canaux de médias sociaux ou des sites web n'est autorisée qu'avec l'accord préalable des détenteurs des droits. [En savoir plus](#)

Terms of use


The ETH Library is the provider of the digitised journals. It does not own any copyrights to the journals and is not responsible for their content. The rights usually lie with the publishers or the external rights holders. Publishing images in print and online publications, as well as on social media channels or websites, is only permitted with the prior consent of the rights holders. [Find out more](#)

Download PDF: 12.01.2026

ETH-Bibliothek Zürich, E-Periodica, <https://www.e-periodica.ch>



Fréd. Riz à Portia

Pas même un doigt d'écart  entre le cylindre et le mur! Vous pouvez approcher au centimètre près les murs, les bords de trottoirs, les rangées d'arbres. L'homme au pilon est devenu superflu!

La force de frappe du vibreur est réglable. A 4000 kg, elle est comparable au travail d'un rouleau compresseur de 40 t environ.

La direction est hydraulique. Le conducteur dispose de 4 vitesses avant et de 4 vitesses arrière. Assis sur le côté droit de la machine il peut surveiller librement le bord du cylindre arrière.

Le rouleau-vibrant KAEUBLE 3t, mis à l'épreuve sur de nombreux chantiers pour l'aménagement du terrain, la construction de pistes, de routes et de chemins, s'est partout imposé par la qualité de son travail.

Egalement en location-achat ou en location d'essai.

Le facteur acoustique

Scies qui grincent, coups de marteau qui résonnent: le bruit des travaux retentit à tous les étages. Mais bientôt l'immeuble sera terminé et ce bruit-là cessera. L'isolation phonique se révélera-t-elle alors suffisante?



En tant qu'architecte ou en qualité de maître de l'ouvrage, choisissez les panneaux de fibres de bois Pavatex* pour l'isolation acoustique. Intercalés dans les sols, ils isolent efficacement du bruit des pas et trépidations. Quant aux panneaux absorbants Pavatex, ils empêchent la formation d'échos désagréables à l'intérieur des locaux et y créent l'acoustique idéale. Songez-y: Pavatex a fait ses preuves, Pavatex résout vos problèmes d'acoustique!

Pavatex S.A. Jenatschstrasse 4, Zurich 2, Tél. 051/23 76 76

* Pavatex est une marque déposée

DOCUMENTATION DU BATIMENT

CENTRE NATIONAL SUISSE / BIBLIOTHÈQUE NATIONALE SUISSE, BERNE

728.2.011.263 (487.1)

Curman, J. ; Gunnartz, N., arch. : Une cité d'habitations dans la banlieue de Stockholm. (*Wohnsiedlung bei Stockholm.*) Avec fig., Intern. Asbestzement-Rev. 5 (1960) 18, p. 15-16.

Blocs de trois étages comportant des appartements de dimensions diverses, s'échelonnant d'une à cinq pièces. La construction repose sur des murs de refend porteur en béton de 13 cm d'épaisseur. Façades sud en éléments préfabriqués, comportant extérieurement un revêtement supplémentaire en plaques ondulées d'amiante-ciment.

Suisse, B.N.S., Berne, 1961, N° 100.

727.4 : 621 (493.2)

Gérard, M. ; Dosselaere, L. van, arch. : Ecole technique supérieure à Anderlecht. (*Ein Schulkomplex in einem Brüsseler Vorort.*) Avec fig., Intern. Asbestzement-Rev. 5 (1960) 18, p. 30-31.

Groupe scolaire pour 1400 élèves implanté dans un parc et comprenant, outre les salles de cours, des laboratoires, des ateliers, un gymnase, une bibliothèque, ainsi que des services administratifs. Les ateliers lourds sont au rez-de-chaussée, les ateliers destinés à l'électricité, tissage, bonnetterie, etc., sont répartis dans les étages de trois bâtiments construits sur pilotis.

Suisse, B.N.S., Berne, 1961, N° 101.

725.83 (43-2.34)

Höltje, W., arch. : Palais de Westphalie à Dortmund. (*Die Westfalenhalle in Dortmund.*) Avec fig., Intern. Asbestzement-Rev. 5 (1960) 19, p. 20-21.

Ce grand centre, avec ses quatre immenses restaurants, son hôtel et ses dépendances extérieures est utilisé pour des manifestations publiques, sportives, culturelles et politiques. Une halle peut contenir 12 000 personnes. Elle est appropriée à plusieurs buts. La couverture autoportante de 80 m de portée libre est basée sur le principe de la surpente avec une hauteur de 5 m.

Suisse, B.N.S., Berne, 1961, N° 102.

728.28 (43-2.1)

Lassenpflug, G., arch. : Immeuble-tour d'appartements à Berlin. (*Punkthaus im Hansaviertel in Berlin.*) Avec fig., Intern. Asbestzement-Rev. 5 (1960) 18, p. 44-45.

Immeuble de seize étages comprenant chacun cinq appartements. L'ossature porteuse est composée de poteaux en béton armé préfabriqué, continus sur toute la hauteur et liaisonnés entre eux sur toute la surface construite. La majeure partie des surcharges des planchers et les efforts du vent sont repris par deux voiles en béton se coupant à angle droit.

Suisse, B.N.S., Berne, 1961, N° 103.

728.34 (421)

Lyon, E., arch. : Habitations dans la banlieue de Londres. (*Wohnungen in einem Londoner Vorort.*) Avec fig., Intern. Asbestzement-Rev. 5 (1960) 19, p. 9-11.

Maisons d'habitations pour particuliers d'une classe sociale déjà élevée. Quartier résidentiel dont les considérations du paysage et l'aménagement des jardins ont une influence directe sur le projet. Garage et circulation sont aménagés à l'extérieur, ce qui a permis l'agencement intérieur des jardins libérés ainsi de tout trafic.

Suisse, B.N.S., Berne, 1961, N° 104.

728.34 (494.422)

Maurice, F. ; Duret, J. ; Dom, J. P., arch. : Maisons au Grand-Saconnex, Genève. (*Reihenhäuser bei Genf.*) Avec fig., Intern. Asbestzement-Rev. 5 (1960) 20, p. 34-35.

Villas familiales construites en ordre contigu. La déclivité a permis de décaler les toitures, ce qui donne à chaque logement une certaine individualité. L'entraxe entre les murs porteurs et les portées de dalles sont partout égal. Celles-ci sont découpées en coupe, déterminant ainsi trois niveaux différents : le niveau d'entrée, celui du garage avec chambre à lessive et cave et celui du living-room, de plain-pied avec le jardin.

Suisse, B.N.S., Berne, 1961, N° 105.

725.4 : 69.002.2 (453.12)

Mangiarotti, A. ; Morasutti, B., arch. : Une installation industrielle préfabriquée à Padoue. (*Vorfabrizierte Fabrikhallen in Norditalien.*) Avec fig., Intern. Asbestzement-Rev. 5 (1960) 17, p. 30-31.

Edifice construit avec possibilité de le démonter et de le remonter à un autre endroit. Possibilité d'agrandissement et isolation thermique élevée. Les divers éléments porteurs sont reliés entre eux par des boulons galvanisés. Revêtement extérieur des façades constitué par des feuilles ondulées en aluminium. Le revêtement intérieur comporte des plaques planes en amiante-ciment.

Suisse, B.N.S., Berne, 1961, N° 106.

725.4 : 662.91 (43-2.449)

Meller, E., arch. : Centrale thermique dans une usine de cartonage en Allemagne occidentale. (*Kartonagefabrik in Mayen.*) Avec fig., Intern. Asbestzement-Rev. 5 (1960) 17, p. 32-33.

La chaufferie qui a dû être édifée alimente l'usine en électricité et en vapeur. En raison des nécessités économiques, ossature métallique avec remplissage partiel en briques. Construction en éléments démontables afin que l'on puisse, dans l'avenir, incorporer dans la centrale une seconde chaudière et une deuxième turbine.

Suisse, B.N.S., Berne, 1961, N° 107.

725.4 : 615.12 (443.4-6)

Picard, M., arch. : Usine de produits biochimiques à Massey. (*Fabrik für biochemische Produkte bei Paris.*) Avec fig., Intern. Asbestzement-Rev. 5 (1960) 17, p. 24-26.

Le projet devait tenir compte de l'équipement spécial, des possibilités d'extension future et des difficultés de la chaîne de fabrication. On a adopté un procédé de construction présentant une grande souplesse : ossature métallique avec couverture et bardage d'amiante-ciment. La forme caractéristique du bâtiment des fermentations, le plus élevé de tout le complexe, est due simplement aux nécessités du ventilage.

Suisse, B.N.S., Berne, 1961, N° 108.

728.2.011.27 (489.43)

Poulsen, T. ; Blegvaed, J., arch. : Immeuble locatif au Danemark. (*Ein Wohnblock im Hafen von Aalborg.*) Avec fig., Intern. Asbestzement-Rev. 5 (1960) 18, p. 32-33.

Important bloc d'habitations de quinze étages couvrant une surface de 6000 m² et avec 90 appartements d'une pièce et demie par étage. Le bâtiment en béton armé comprend en outre des installations collectives : restaurant, magasins et annexes pour les services de nettoyage et de blanchisserie. Garage à voitures et réserves au sous-sol.

Suisse, B.N.S., Berne, 1961, N° 109.

727.993 : 63 (493.2)

Rimanque, Ch., arch. : Ecole d'agriculture à Wemmel. (*Landwirtschaftliche Lehranstalt bei Brüssel.*) Avec fig., Intern. Asbestzement-Rev. 5 (1960) 18, p. 50-51.

Deux exigences ont dominé la conception du plan : Laisser aux professeurs la plus grande latitude pour leur enseignement et créer pour les élèves une atmosphère dans laquelle ils puissent profiter au maximum de la vie scolaire. Implantation très libre, ce qui enlève toute impression de rigidité.

Suisse, B.N.S., Berne, 1961, N° 110.

725.4 : 621.3 (452.1)

Rusconi-Clerici, C., arch. : Usine d'appareils électriques à Milan. (*Elektrotechnische Fabrik in Mailand.*) Avec fig., Intern. Asbestzement-Rev. 5 (1960) 17, p. 34-37.

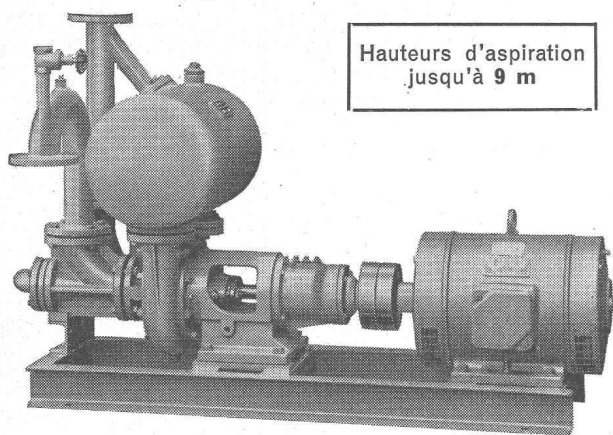
L'ensemble du groupe est divisé en deux parties, bureaux et usine. Le premier bâtiment, de forme rectangulaire, s'élève sur trois étages, le second comporte deux étages. Le corps central, sur un seul niveau, est couvert en sheds. La surface totale des façades est de 2000 m², celle des couvertures de 3000 m².

Suisse, B.N.S., Berne, 1961, N° 111.

Pompes pour les chantiers l'industrie et les eaux usées

à amorçage automatique, sans soupapes

Système Lauchenaue



Hauteurs d'aspiration
jusqu'à 9 m

Débits 1-500 l/sec. Aucune soupape de fond. Pas de clapet dans la tubulure d'aspiration. Aucune pompe à vide auxiliaire. Aspiration automatique en tout temps, même après introduction d'air dans le tuyau d'aspiration. Aucune surface d'étanchéité frottante se détériorant à l'usage, d'où fonctionnement **exempt de perturbations**, aussi dans l'extraction de **vase**, de **sable** et de **gravier**.

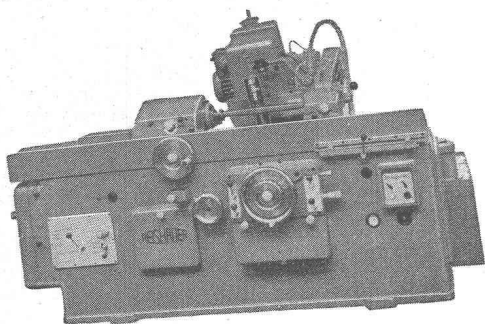
Ateliers de Construction s/Sihl S.A.

Fondés en 1871

ZURICH

Tél. (051) 23 35 14

Rectifieuse universelle **REISHAUER**
pour vis et filetages **US/UL**



particulièrement indiquée en raison de son rendement
extraordinairement élevé et sa possibilité d'utilisation
universelle. Pour des pièces de 2 à 250 mm de diamètre,
longueur de rectification maximum 450 ou 900 mm.
Peut être équipée d'un diviseur automatique et d'un
dispositif de dressage semi-automatique.

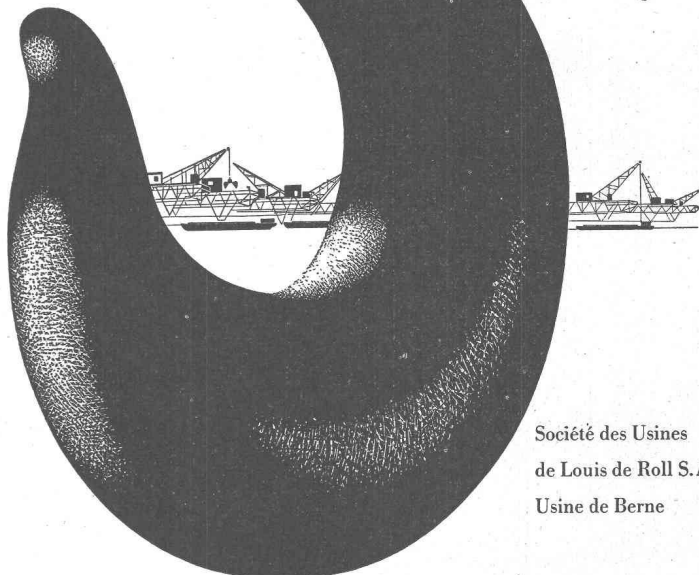
Walter Meier **MACHINES-OUTILS** **Zürich**

Mühlebachstrasse 11-15

Tél. (051) 34 54 00

DE ROLL

Grues et
installations
de
manutention
pour
tout usage

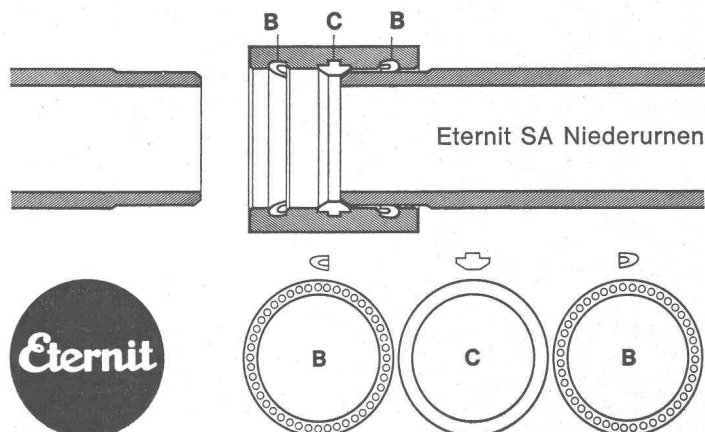


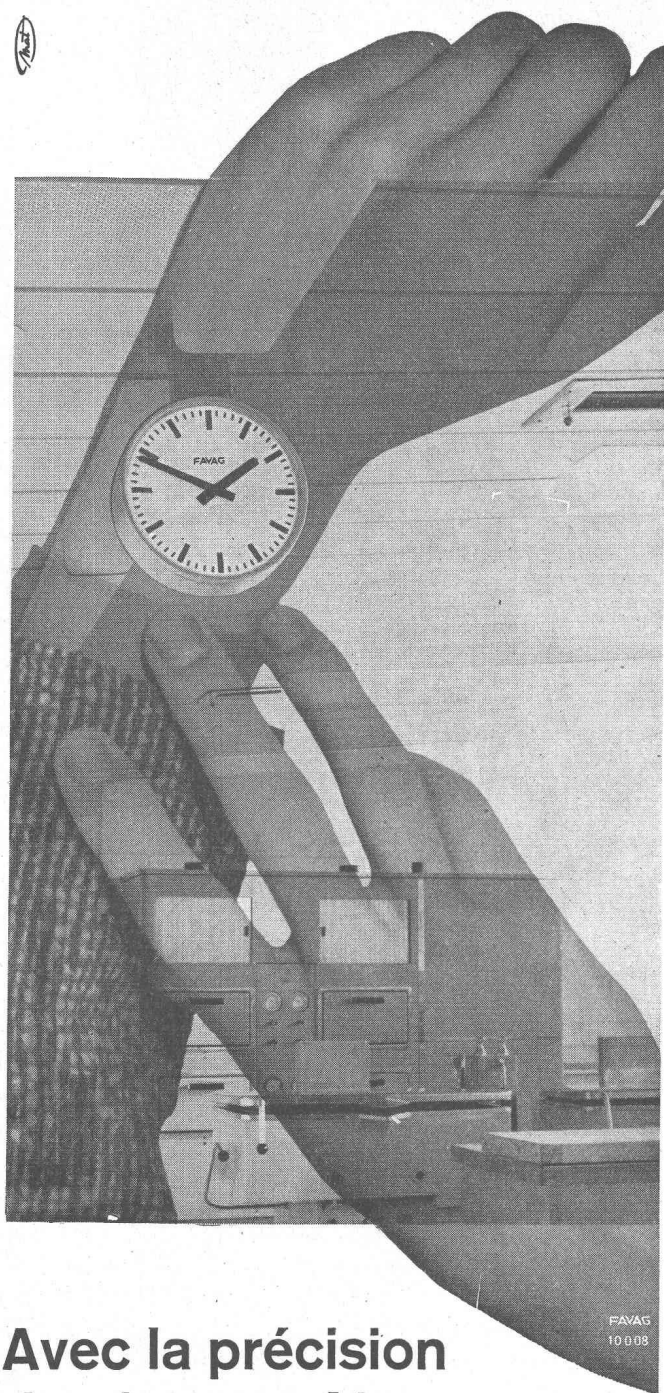
Société des Usines
de Louis de Roll S.A
Usine de Berne

Triplex

Le nouveau joint **Triplex** est composé d'amiante-ciment et constitue un perfectionnement du joint Simplex. Par une étanchéité égale, il présente les avantages suivants: pose encore plus rapide, pas d'outillage spécial pour des tuyaux jusqu'à 300 mm ϕ , utilisable également pour les coudes et les pièces moulées, pose possible même dans des fosses mouillées.

Pose: La bague **C** est introduite dans la rainure médiane et tient lieu de butée aux extrémités des tuyaux. Les bagues à alvéoles **B**, qui assurent l'étanchéité, sont introduites dans les rainures des extrémités du manchon. La pression chasse l'eau dans les alvéoles des bagues qui sont pressées contre le tuyau et le manchon. Plus la pression est élevée, plus l'étanchéité est grande.





Avec la précision du chronomètre... FAVAG donne l'heure

...dans les gares, aéroports, collèges, hôpitaux, bureaux, usines, etc. de maints pays des cinq continents, au moyen de ses remarquables horloges-mères et secondaires électriques.

Forte d'une expérience de cent années, FAVAG s'est acquise une renommée universelle dans ce domaine. Ses ingénieurs sont à votre entière disposition pour vous conseiller dans le choix de votre installation horaire.

FAVAG

100 ans

FAVAG S.A.
Neuchâtel - Suisse



tankbau

otto schneider zürich

Bureau de Lausanne : Urs-H. FEER, ing. dipl. EPF,
12, chemin des Mésanges, tél. (021) 28 21 49

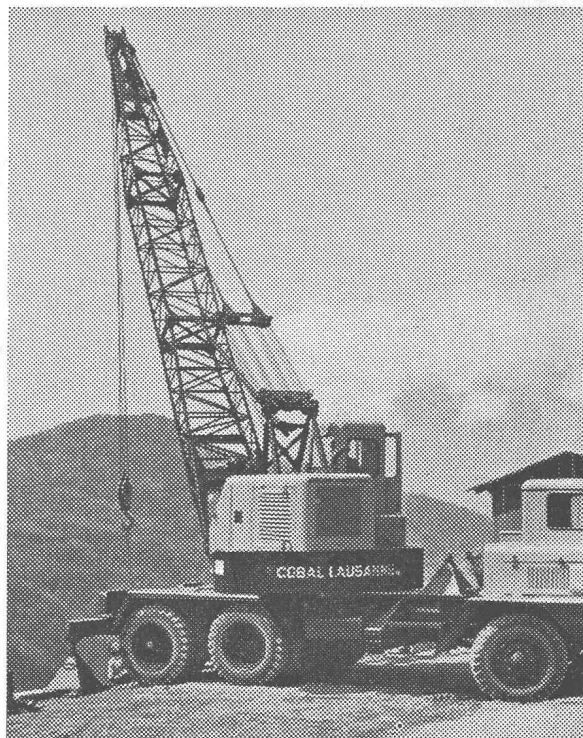
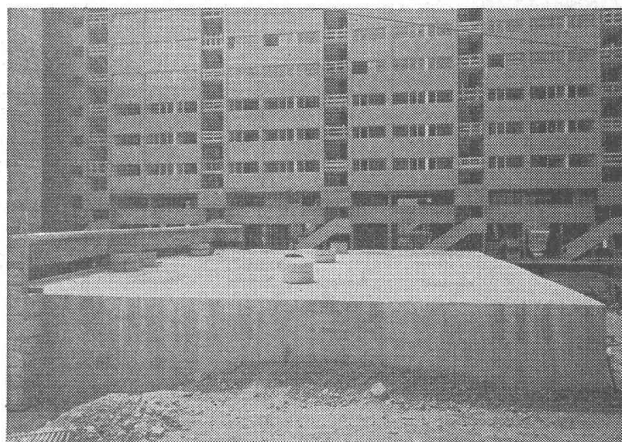
Pour le stockage du mazout et des huiles Diesel, installez des

CITERNES EN BÉTON ARMÉ

SYSTÈME SCHNEIDER

Elles sont économiques et ne nécessitent aucun entretien. Pas de rouille, pas de problèmes de transport et de mise en place, conservation illimitée. Toutes formes, toutes capacités. Revêtement spécial éprouvé depuis 35 ans. Demandez nos catalogues et la visite de notre ingénieur.

Tours de Carouge/Genève, citernes Schneider, capacité totale de 1 million de litres



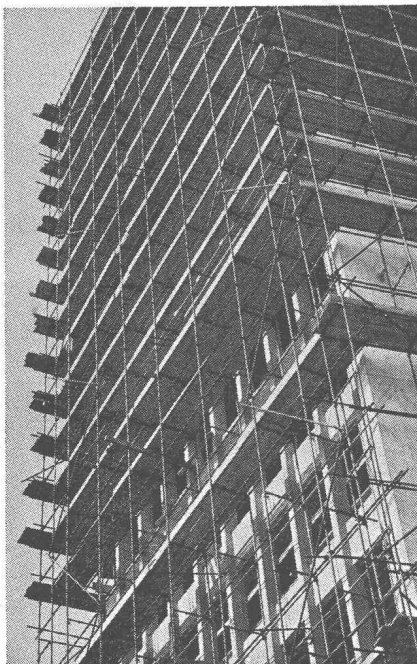
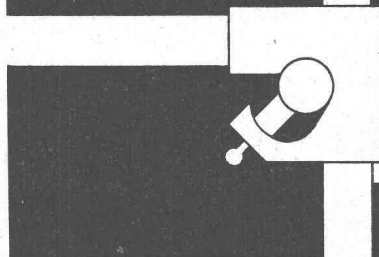
Camion grue de grande puissance à disposition
de toutes entreprises

Coop. des Ouvriers du Bâtiment
COBAL
LAUSANNE

Beaulieu 11

Tél. 24 28 24

L'échafaudage
ACROW
à cadres-H
à grand
rendement



simplicité
rapidité
faculté
d'adaptation idéale
sécurité

ACROW
CONSTRUIT S.A.

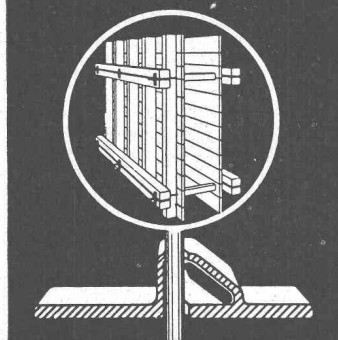
ACROW
Construit SA Lyss
Tél. 032 85405-06

La BANQUE CANTONALE VAUDOISE

met ses services à la disposition de MM. les entrepreneurs, artisans et commerçants

40 AGENCES ET BUREAUX

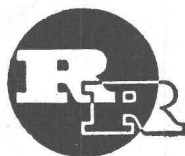
ARETOR



L'APPAREIL ROBUSTE ET PRATIQUE POUR SERRER LES COFFRAGES

- Maniement simple et bon marché
- Achat unique - pas d'usure
- Avec ARETOR, on emploie de simples barres de fer rond
- Avec ARETOR, sûreté absolue ; plus la pression est grande, plus l'effet de l'appareil augmente.

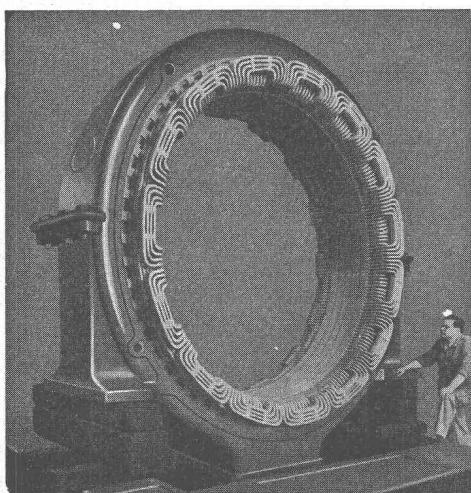
Vente exclusive :



R. RIGLING & CO Zürich-Oerlikon

Tél. (051) 46 82 25

Leutschenbachstr. 44



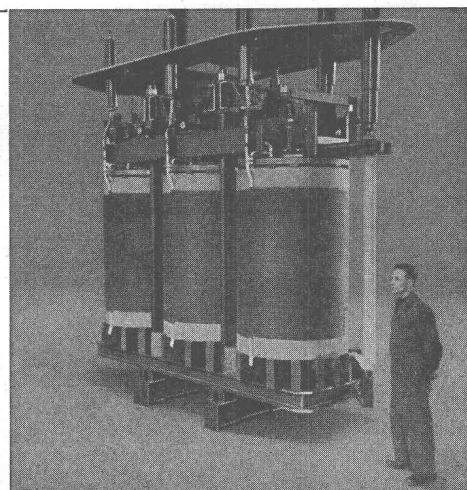
Spältli fils & Cie

VEVEY Tél. (021) 51 19 91 / 92 **VEVEY** ZÜRICH Tél. (051) 42 16 06

Rebobinages et transformations de moteurs, générateurs et transformateurs.

Fabrication de coffrets de manœuvre et de tableaux de distribution.

Bobinages exécutés
par nos ateliers de Vevey,
puis remontés sur les machines
en usines des clients.



CARREL S.A.

27, rue du Lac, YVERDON

Tout pour la construction

Fers Outillage
Matières plastiques

*Les installations électriques de
la tribune du Stade d'Yverdon
ont été exécutées par*

ELECTROCLÉE

Entreprise d'électricité S.A., Yverdon

L'Exposition permanente de la Construction

LAUSANNE, Place de la Gare 12 — Tél. 23 79 29

vous renseigne sur les nouveautés dans la construction

ENTRÉE LIBRE

250 EXPOSANTS

VITRERIE-MIROITERIE P. BONZON

Rue du Milieu 38

YVERDON

Tél. 2 25 96

Glaces sécurisées

Vitrages isolants

Vitrines
de magasins

MOBILIERS MODERNES S.A., YVERDON

51, rue de Neuchâtel — Tél. 024 - 22 45 41



Aménagement de tribunes de stades, patinoires, etc. Installations à Genève (Vernets), Villars, Yverdon, Lucerne

Notre spécialité : **PAGHOLZ** le bois pressé bakélisé qui ne nécessite aucun entretien et qui résiste parfaitement bien à la pluie, au soleil, aux brûlures de cigarettes, aux chocs, etc.