

Zeitschrift: Bulletin technique de la Suisse romande
Band: 86 (1960)
Heft: 9: Foire de Bâle, 23 avril-3 mai 1960

Werbung

Nutzungsbedingungen

Die ETH-Bibliothek ist die Anbieterin der digitalisierten Zeitschriften auf E-Periodica. Sie besitzt keine Urheberrechte an den Zeitschriften und ist nicht verantwortlich für deren Inhalte. Die Rechte liegen in der Regel bei den Herausgebern beziehungsweise den externen Rechteinhabern. Das Veröffentlichen von Bildern in Print- und Online-Publikationen sowie auf Social Media-Kanälen oder Webseiten ist nur mit vorheriger Genehmigung der Rechteinhaber erlaubt. [Mehr erfahren](#)

Conditions d'utilisation

L'ETH Library est le fournisseur des revues numérisées. Elle ne détient aucun droit d'auteur sur les revues et n'est pas responsable de leur contenu. En règle générale, les droits sont détenus par les éditeurs ou les détenteurs de droits externes. La reproduction d'images dans des publications imprimées ou en ligne ainsi que sur des canaux de médias sociaux ou des sites web n'est autorisée qu'avec l'accord préalable des détenteurs des droits. [En savoir plus](#)

Terms of use

The ETH Library is the provider of the digitised journals. It does not own any copyrights to the journals and is not responsible for their content. The rights usually lie with the publishers or the external rights holders. Publishing images in print and online publications, as well as on social media channels or websites, is only permitted with the prior consent of the rights holders. [Find out more](#)

Download PDF: 26.01.2026

ETH-Bibliothek Zürich, E-Periodica, <https://www.e-periodica.ch>

BULLETIN TECHNIQUE DE LA SUISSE ROMANDE

FOIRE DE BÂLE, 23 AVRIL - 3 MAI 1960

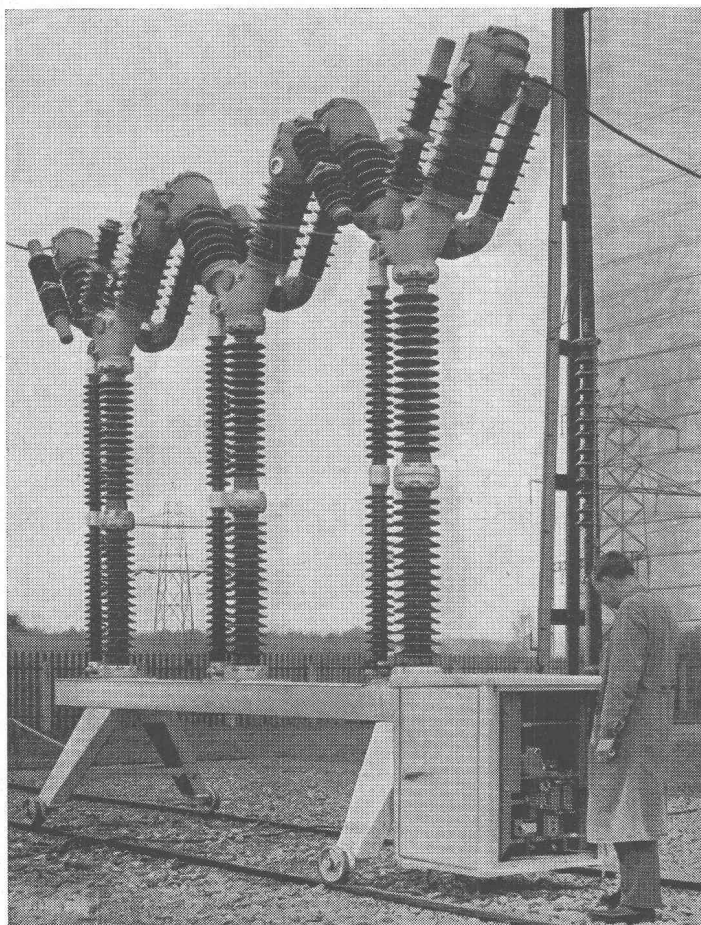


Fig. 1.

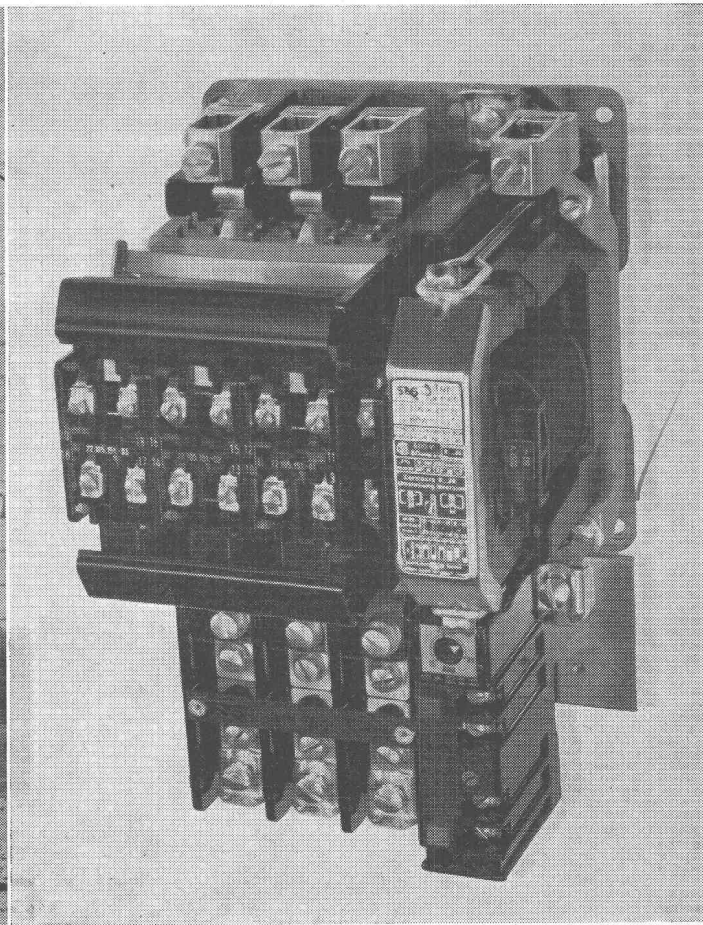


Fig. 2.

SOMMAIRE

LE CALCUL A LA RUPTURE DES POUTRES EN BÉTON PRÉCON-
TRAIT SOLLICITÉES EN FLEXION SIMPLE — BIBLIOGRAPHIE —
LES CONGRÈS — DOCUMENTATION GÉNÉRALE — DOCUMENTATION
DU BATIMENT — INFORMATIONS DIVERSES

Fig. 1.
Disjoncteur à faible volume d'huile (1 pôle), Type HPF 514, 245 kV,
1250 A, 10'000 MVA.

Fig. 2.
Contacteur avec relais thermique, Type CA 1-60, 60 A, 500 V~.
Sprecher & Schuh, S. A., Aarau



Machines à pointer optiques

Hydroptic-6A et 7A



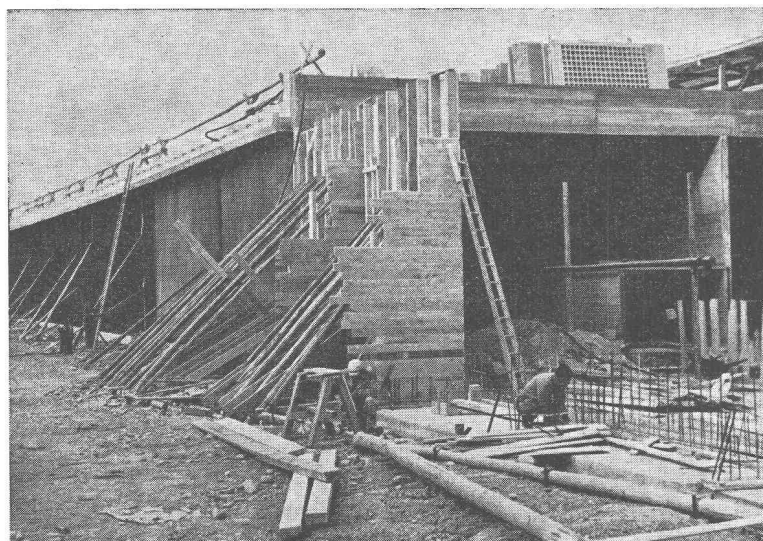
**Précision
+ Production**

SOCIÉTÉ GENEVOISE D'INSTRUMENTS DE PHYSIQUE
Genève - Suisse

PU-388

PROTECTION / ISOLATION

SIEGFRIED
Keller
SA



Tunnel routier, aéroport de Cointrin

Les produits **KELLER** sur les grands chantiers !

Pour le chantier ci-dessus, l'on a employé jusqu'à maintenant les produits Keller suivants :

●
**8 tonnes
de produits
KELLER pour
un seul chantier,
preuve
convaincante
de leur qualité !**

env. 250 kg d'huile de coffrage **AVENARIUS**
pour béton sortie propre

env. 4000 kg d'**AFRATAR**
pour l'isolation des parois extérieures du tunnel

env. 2700 kg de **CHROMILIT**
dispersion lavable, et

env. 1700 kg d'**AFRALAN-S**
imprégnation incolore au silicone pour les parois intérieures du tunnel

●
Produits Keller, livrables par tous les marchands de matériaux de construction

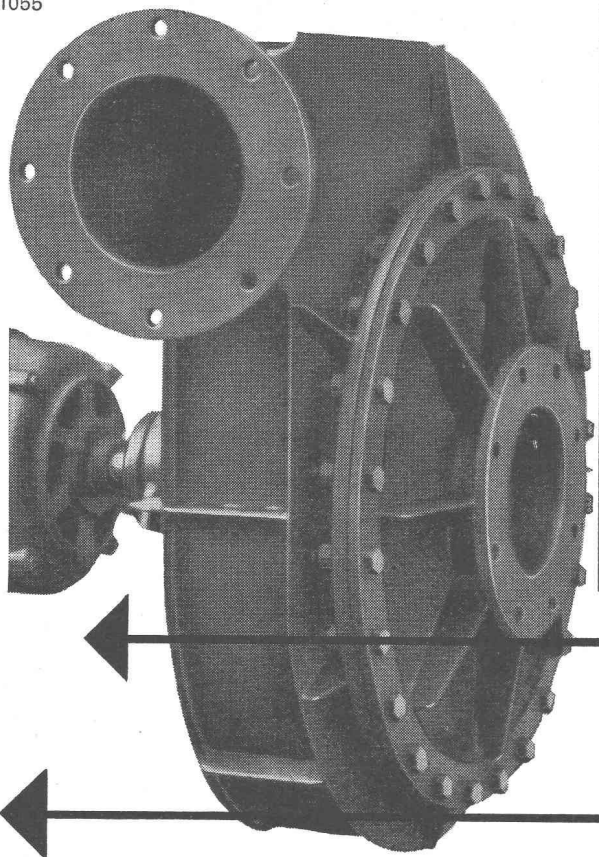


Barra
pour
Béton

SIEGFRIED

Keller SA

Wallisellen-Zurich Téléphone 051 / 93 32 32



Meidinger

Ventilateurs et moteurs électriques

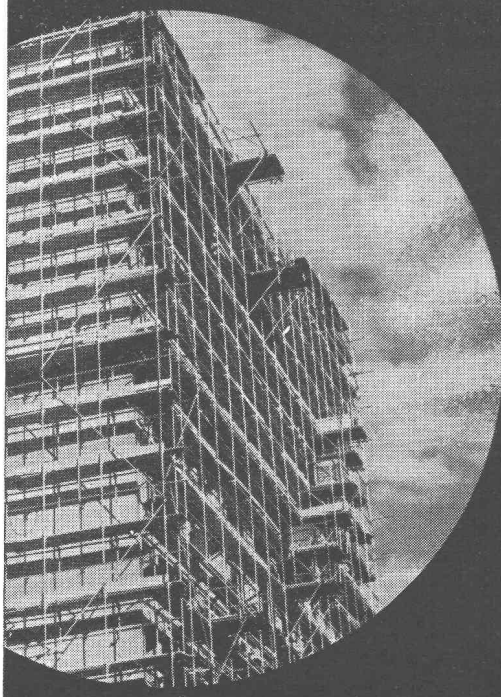
Appareils de haute qualité, réputés depuis plus d'un demi-siècle. Répondent à toutes les exigences de la technique. Marche silencieuse grâce à l'exécution spéciale des roues et à l'équilibrage minutieux de toutes les parties en rotation. Suppression des bruits magnétiques des moteurs électriques par un bobinage spécial. Livraison du stock des pièces de rechange conformes.

G. Meidinger & Cie, Bâle 4,
Téléphone 061 - 23 88 70



ACROW
BANGERTER LYSS

L'échafaudage à cadres H



A. Bangarter & Cie SA. Lyss
outillage pour la construction Acrow tel. 032 / 8 54 05

Invitation aux visiteurs de la Muba

23.4. — 3.5.1960

Halle 6a
au Stand de



appareils et installations
intéressantes pour

Climatisation
Chauffage à air
Filtre à air
Humidification de l'air
Séchage par l'air
Evacuation de buée
Chauffage pour églises

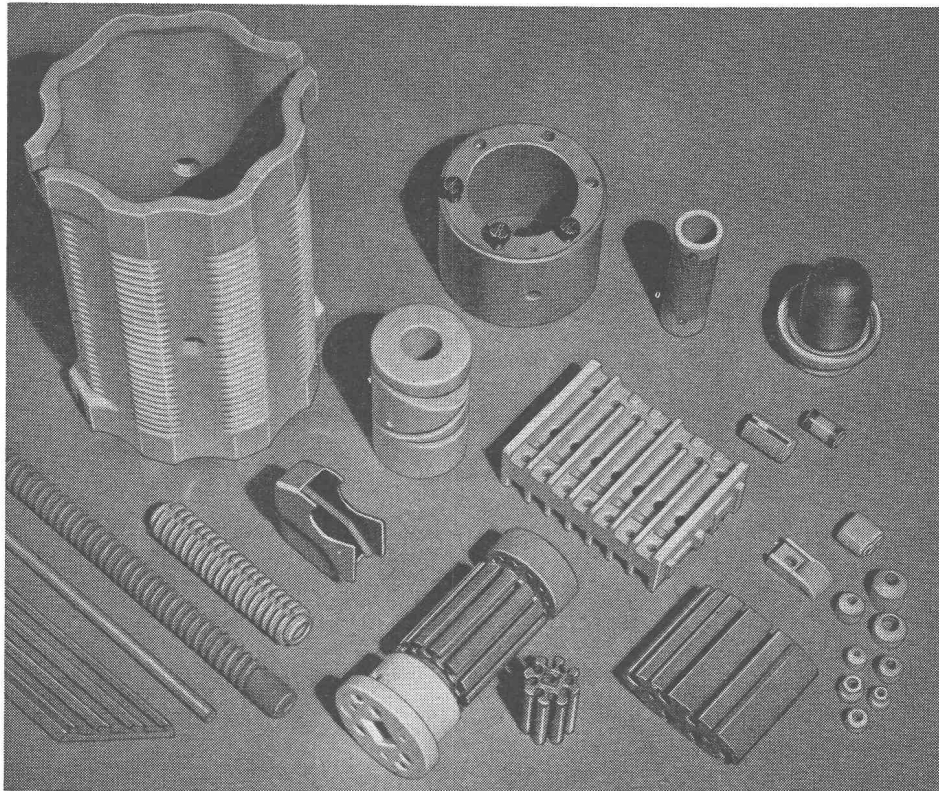
WERA S. A. BERNE

à découper !



S.A. DES CABLERIES ET TRÉFILERIES DE COSSONAY





Stéatite



**Pièces
isolantes
céramiques
de tous genres**

- **Isostéa**
pour l'appareillage
- **Pyrostéa**
pour corps de chauffe
- **Rastéa**
pour la haute fréquence
- **Porcelaine**

Matériel isolant et
fils isolés
pour tous les domaines
de l'électrotechnique

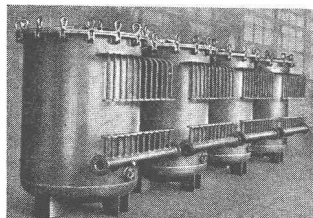
Abondante documentation
technique à disposition

Téléphone 061 / 80 14 21

FABRIQUE SUISSE D'ISOLANTS

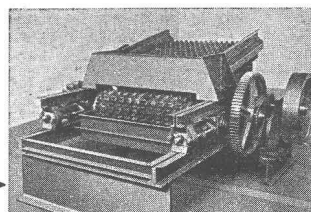
BREITENBACH près Bâle

Foire Suisse, Bâle Halle II Stand 461



ÉQUIPEMENTS, APPAREILS,
MACHINES ET INSTALLA-
TIONS DE MANUTENTION
POUR USINES A GAZ

BROYEURS, MOULINS ET
INSTALLATIONS DE CALI-
BRAGE POUR HOUILLE ET
COKE

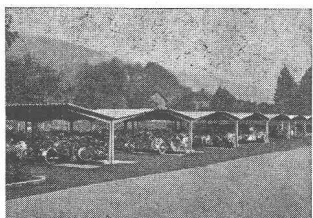


**GIROUD
OLTEN**

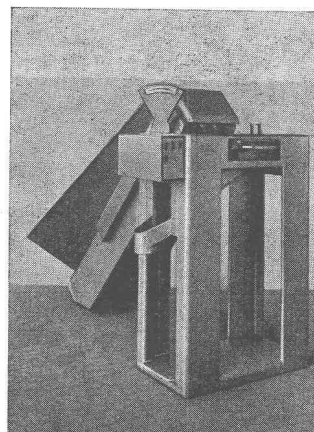
A la
**FOIRE SUISSE
D'ÉCHANTILLONS
BALE**

Halle 5 Stand 1051

nous présentons :



PARCS POUR MOTOCY-
CLETTES ET AUTOMOBILES

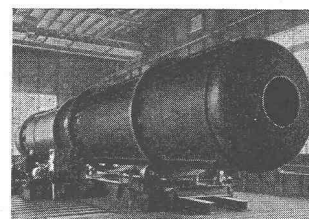
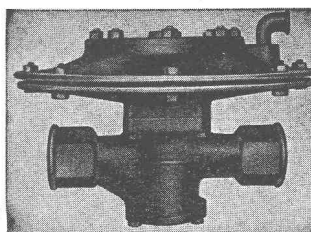


notre nouvelle

PESEUSE AUTOMATIQUE

pour le pesage et l'ensa-
chage de pommes de terre,
oignons, oranges, mandari-
nes, pommes, etc., en sachets
et filets de 0,5 à 5 kg.

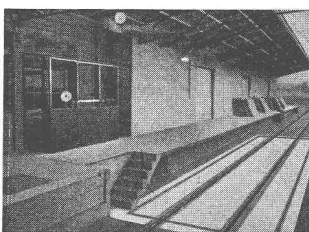
RÉGULATEURS DE
PRESSION DE GAZ



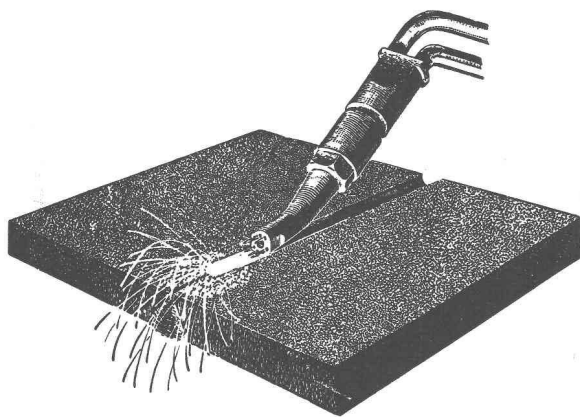
RÉCIPIENTS ET APPAREILS EN
ACIER, CHARPENTES MÉTALLI-
QUES

MACHINES DIVERSES,

BASCULES DE TOUTE SORTE
JUSQU'A 200 000 KG DE PORTÉE



Chalumeau décriqueur



Adoptez nos buses spéciales
pour rainurer ou pour dégorger
des soudures entières

Nos buses s'adaptent à chaque
chalumeau coupeur

Usines d'Oxygène & d'Hydrogène S.A.
Lucerne

A la Foire suisse Bâle Halle 6 Stand 1204

Au Stand 660 — Halle 2 b/p de la Foire de Bâle

CLENSOL

S.à.r.l.

LUTRY (Vaud) Téléphone 021/28.17.16
se fera un plaisir de vous documenter sur

3 de ses spécialités

MICROMET

appareil antitartre pour les services d'eau chaude
et pour les installations de climatisation



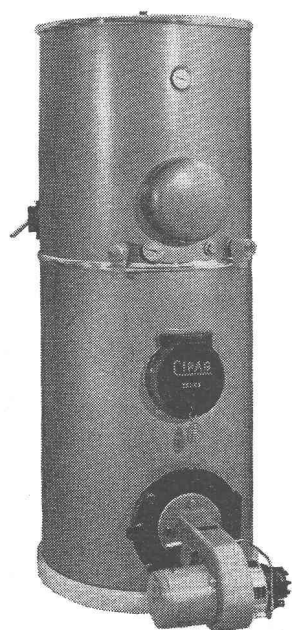
solution désincrustante antitartre et anticorrosive
pour le traitement interne des chaudières à vapeur
et des chauffages centraux

OXYEX

solution fixant l'oxygène dissous dans l'eau

Elas

Une chaudière combinée



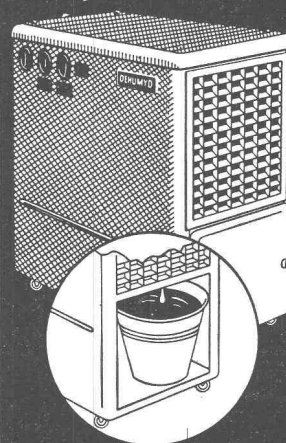
CIPAG
ZEBRA

en
fonctionnement
à la
Foire de Bâle

CIPAG S. A. VEVEY

Halle 8
Stand 3055

*Dégâts causés
par l'humidité?*



Nos
déshumidificateurs
électriques
DEHUMYD

Il y remédie radicalement. Sans produits chimiques et sans entretien; petite consommation de courant. Unités pour toutes les températures ambiantes. - Avantageux pour l'assèchement de bâtiments. Conditions de location favorables.

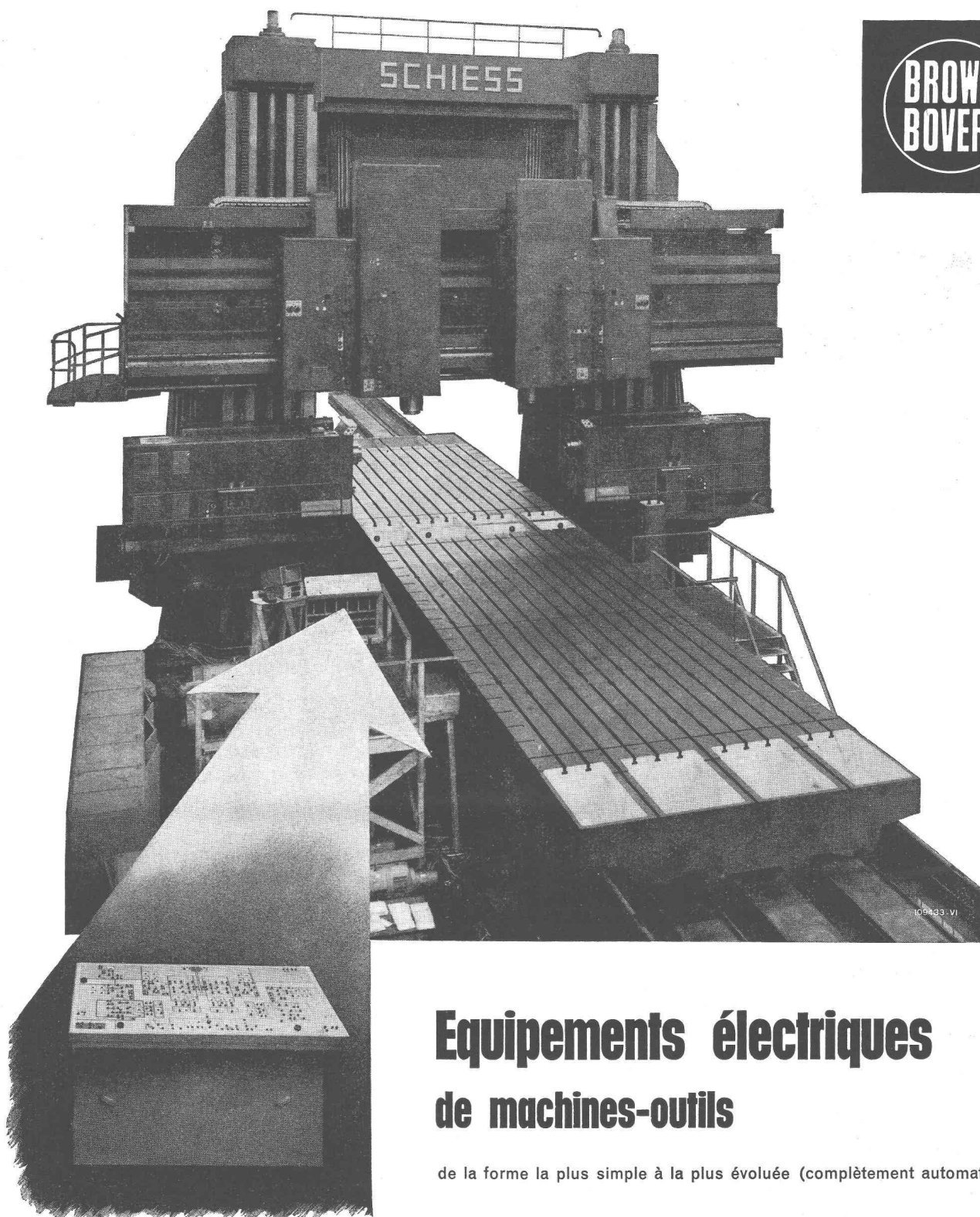
Fabrication et vente par

Pretema SA

ZURICH 2 DREIKÖNIGSTR. 49

Tél. 051 / 231714

MUBA — 6/7 stand 1468

The logo consists of the words "BROWN" and "BOVERI" stacked vertically inside a circle, which is itself inside a square frame.

Equipements électriques de machines-outils

de la forme la plus simple à la plus évoluée (complètement automatique)

Visitez-nous à la Foire suisse de Bâle

Halle 5, stand 1120 : Equipement électrique d'une raboteuse. - Moteur normalisé selon C.E.I. - Générateur H.F. de 10 kW pour la trempe et le brasage. - Installation de réchauffage par induction à moyenne fréquence, puissance de 60 kW. - Bimoteur stop. - Redresseur au silicium. Tubes électroniques pour l'industrie.

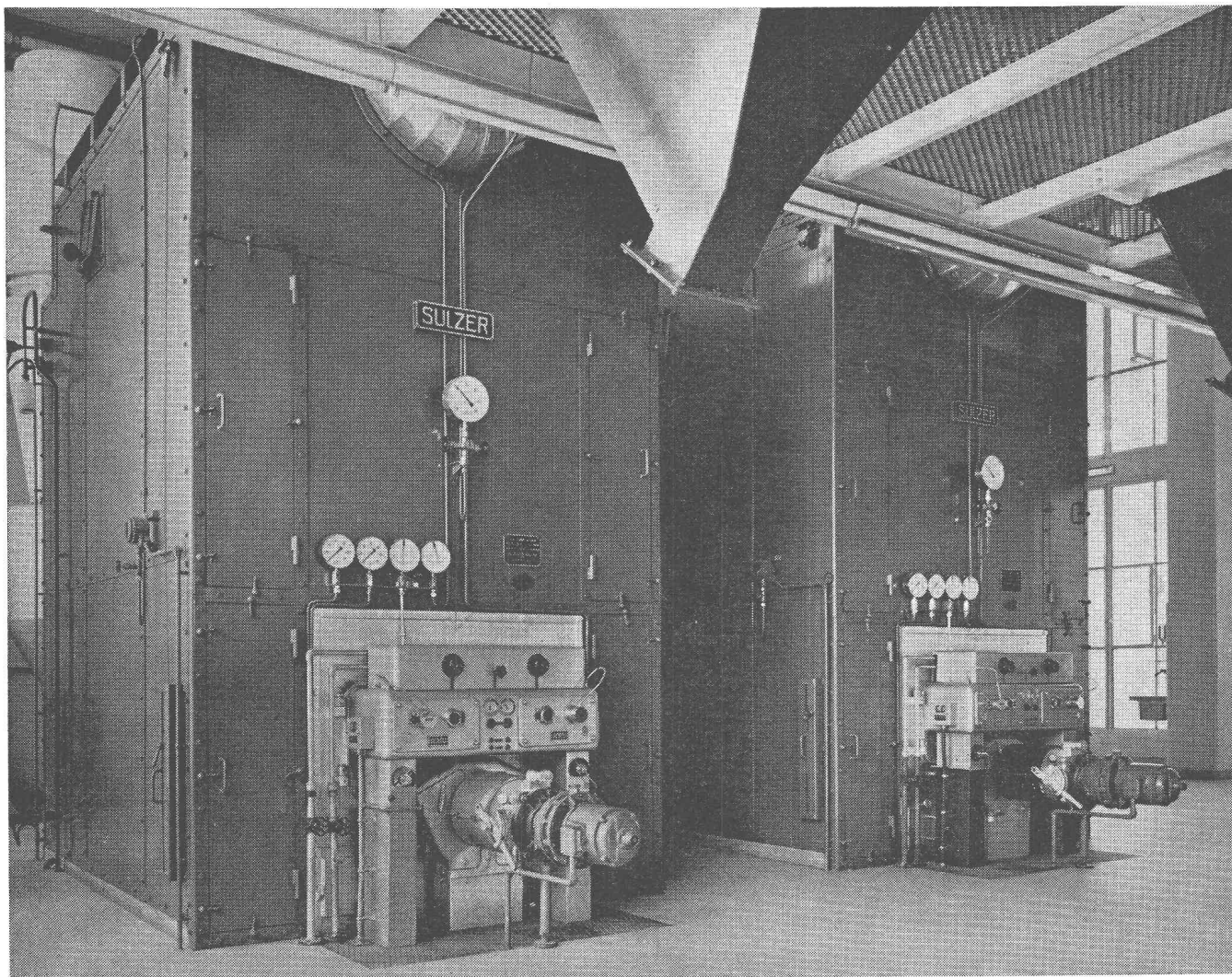
Halle 6, stand 1260 : Matériel de soudage à l'arc et par résistance.

▲
La Société Brown Boveri a livré pour l'équipement de cette machine à fraiser, qui est actuellement la plus grande du monde de ce type, et qui se trouve dans les ateliers de Sulzer frères S. A., à Winterthour (Suisse), 140 moteurs électriques représentant une puissance totale d'environ 1100 kW. Cette machine pèse 900 t et la longueur du berceau atteint 46 m.

La réalisation, d'un nouveau genre, du pupitre de commande avec schéma en couleurs facilite beaucoup la conduite de la machine, malgré la multiplicité des moteurs.

S. A. BROWN, BOVERI & CIE, BADEN

S.A. BROWN, BOVERI & Cie, BADEN - SUISSE



296

Installation de chaudières à rayonnement type C à la Société F. J. Burrus & Cie à Boncourt, avec 2 unités produisant chacune 1,25 millions kcal/h sous une pression de 13 kg/cm² eff., équipées de foyers à charbon et à mazout.

Installations de chaudières à rayonnement type C

pour la production de vapeur et d'eau chaude

Cette chaudière à rayonnement simple et sans maçonnerie est construite suivant des types standards pour des productions de chaleur comprises entre 0,64 et 6,4 millions kcal/h et des vaporisations de 1,0 à 12 t/h; foyers à charbon, à gaz et à mazout.

Sulzer Frères
Société Anonyme
Winterthur, Suisse

SULZER

sulfix

ciment de type Ferrari

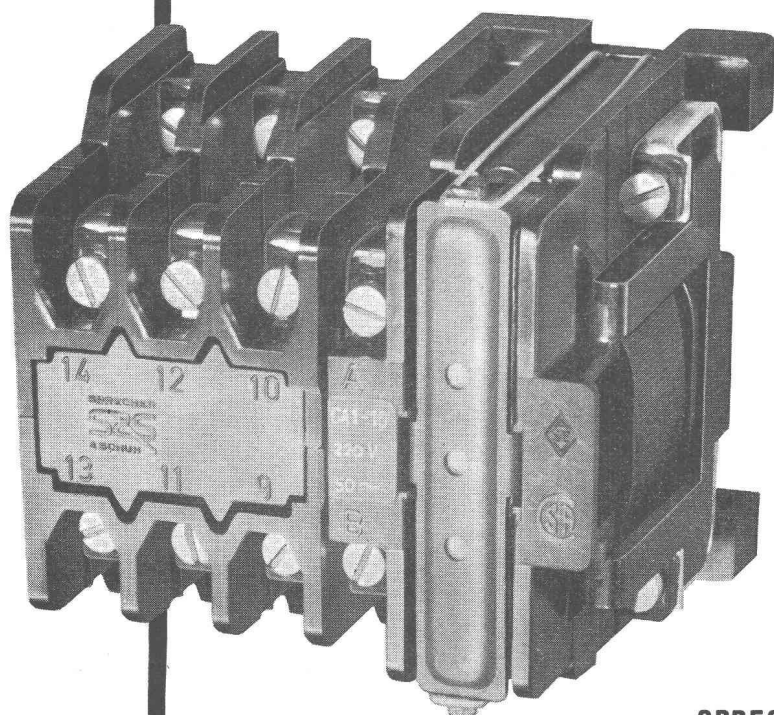
pour les ouvrages exposés

aux eaux agressives

produit par **SCC**

Le nouveau contacteur Sprecher & Schuh Type CA 1-10

10 A 500 V



Dimensions réduites:

sans relais thermique: $80 \times 69 \times 65$ mm
avec relais thermique: $80 \times 105 \times 74,5$ mm

Relais thermiques avec domaines de réglage allant de 0,07 à 10 A

Durée de vie mécanique et électrique très élevée

3 contacts auxiliaires

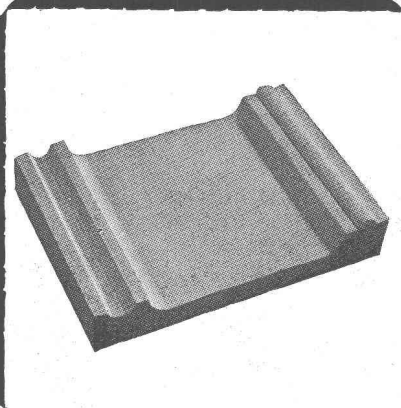
Système de contact exempt de vibrations à l'enclenchement

Bornes facilement accessibles

SPRECHER & SCHUH SA. AARAU



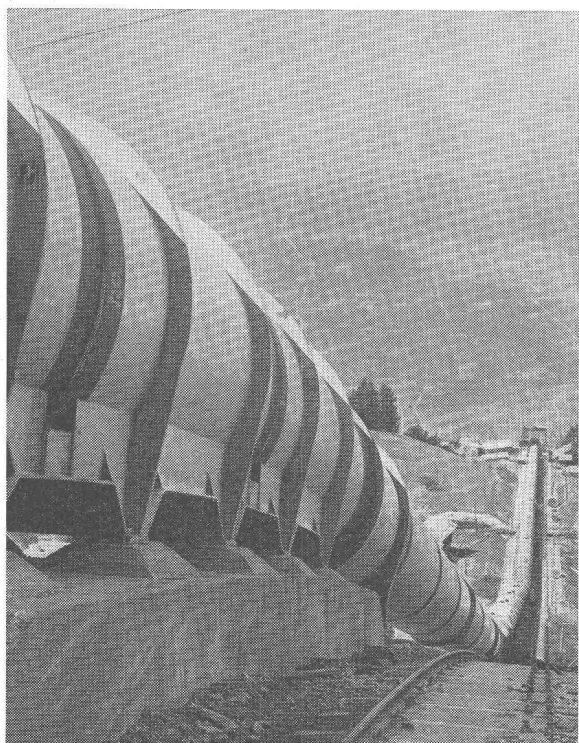
Produits réfractaires
Carreaux en grès
cérame



Tonwerk Lausen AG



GIOVANOLA



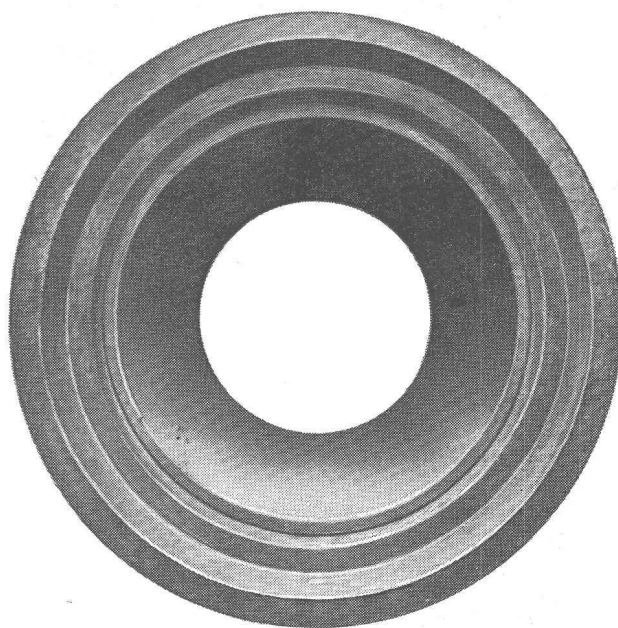
Conduite forcée en plein air de Nendaz
de la Grande Dixence S. A., en montage. — Diamètre 3150 mm.
Pression maximum d'essai en atelier 84 atm.

GIOVANOLA FRÈRES S. A., MONTHEY

Indications Importantes

Les résultats d'essais effectués
tant au L. F. E. M. qu'en nos
propres laboratoires vous procurent
des indications importantes
concernant les propriétés
essentielle des tuyaux en béton
pour des exigences maximales

Bangerter Phlomag



Non armés, avec emboîtement-cloche
spécial et emboîtement normal.

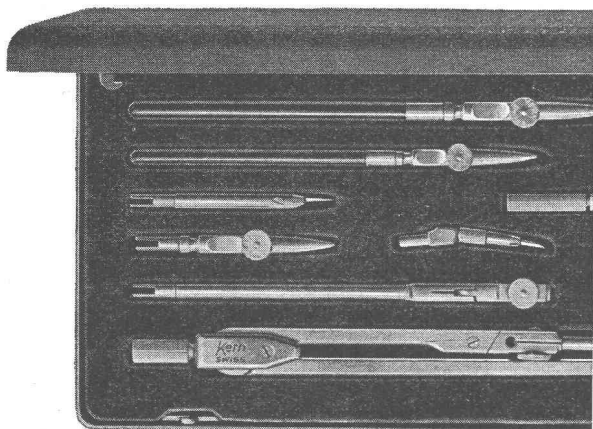
Demandez notre documentation illustrée.

Bangerter Lyss

A. Bangerter & Cie. S. A.
Fabrique de produits
en ciment 032 / 8 53 15

Compas Kern dès maintenant dans un nouvel étui élégant !

Les combinaisons de compas les plus appréciées de la série A* sont en vente, dès maintenant, dans un nouvel étui métallique. C'est un étui de forme plaisante, de couleur moderne, plat, indestructible et avec fermeture à déclic pratique.

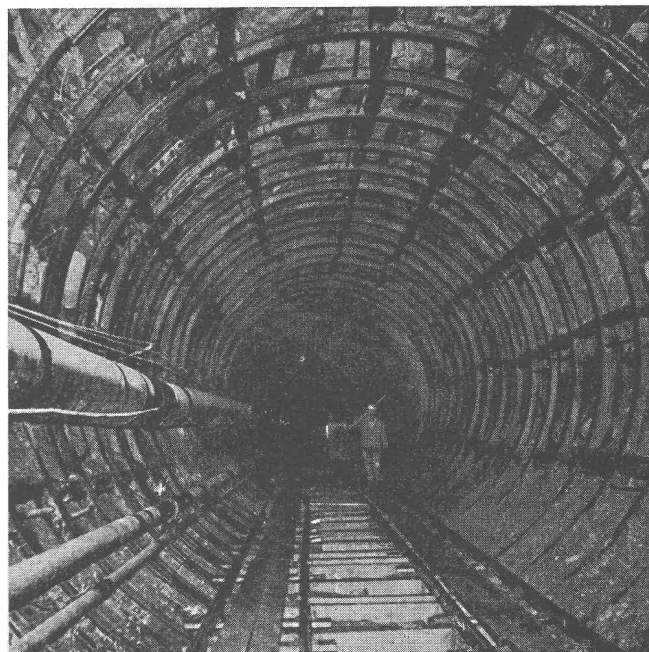


*Les compas de précision Kern de la série A sont fabriqués en maillechort laminé et chromés dur. Le chrome dur est plus résistant que l'acier, il ne se ternit pas, ne rouille jamais et donne aux instruments une résistance à l'usure encore inégalée.



Les compas de précision Kern, en étuis métalliques élégants, se vendent sans augmentation de prix chez les opticiens et dans les papeteries.

Kern & Cie S. A., Aarau



Entreprise de Travaux Publics

Pierre CHAPUISAT, ingénieur

TOUS TRAVAUX SOUTERRAINS

LAUSANNE

MARTIGNY

Ernst URINOIRS

- PROCÉDÉ DE DÉSINFECTION A SEC
- NETTOYAGE FACILE ET SIMPLE
- ABSOLUMENT INODORE

F. ERNST, ING. AG. ZÜRICH

Weststr. 50/52 Telefon (051) 33 60 66

Les plus RECOMMANDÉS
Les plus RENOMMÉS
Les plus ÉPROUVÉS

Pour les COMMUNES
Pour les USINES
Pour les RESTAURANTS

Adaptation facile à n'importe quelle situation