

Zeitschrift: Bulletin technique de la Suisse romande
Band: 86 (1960)
Heft: 8

Werbung

Nutzungsbedingungen

Die ETH-Bibliothek ist die Anbieterin der digitalisierten Zeitschriften auf E-Periodica. Sie besitzt keine Urheberrechte an den Zeitschriften und ist nicht verantwortlich für deren Inhalte. Die Rechte liegen in der Regel bei den Herausgebern beziehungsweise den externen Rechteinhabern. Das Veröffentlichen von Bildern in Print- und Online-Publikationen sowie auf Social Media-Kanälen oder Webseiten ist nur mit vorheriger Genehmigung der Rechteinhaber erlaubt. [Mehr erfahren](#)

Conditions d'utilisation

L'ETH Library est le fournisseur des revues numérisées. Elle ne détient aucun droit d'auteur sur les revues et n'est pas responsable de leur contenu. En règle générale, les droits sont détenus par les éditeurs ou les détenteurs de droits externes. La reproduction d'images dans des publications imprimées ou en ligne ainsi que sur des canaux de médias sociaux ou des sites web n'est autorisée qu'avec l'accord préalable des détenteurs des droits. [En savoir plus](#)

Terms of use

The ETH Library is the provider of the digitised journals. It does not own any copyrights to the journals and is not responsible for their content. The rights usually lie with the publishers or the external rights holders. Publishing images in print and online publications, as well as on social media channels or websites, is only permitted with the prior consent of the rights holders. [Find out more](#)

Download PDF: 26.01.2026

ETH-Bibliothek Zürich, E-Periodica, <https://www.e-periodica.ch>

BULLETIN TECHNIQUE DE LA SUISSE ROMANDE



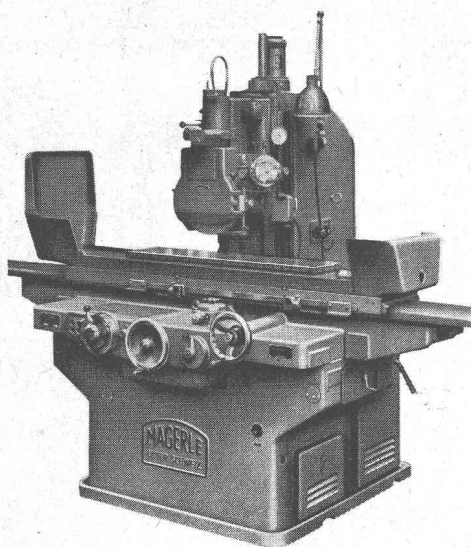
SOMMAIRE

LA STATION DE FILTRATION DU PRIEURÉ A GENÈVE — ASSEMBLAGE « ONDULÉ » POUR POUTRES EN BOIS — BIBLIOGRAPHIE — LES CONGRÈS — CARNET DES CONCOURS — DOCUMENTATION GÉNÉRALE — NOUVEAUTÉS, INFORMATIONS DIVERSES

Voir page 148 du présent numéro

Immeuble Entreval, Lausanne
Architecte : M. Roger Adatte

Exécuté avec dalles préfabriquées **MODERNA-ISOI**



Produits de haute qualité de tous les pays du monde
réputés pour la fabrication des machines-outils.

MAEGERLE

Machines à rectifier les surfaces
planes F 7, F 10, F 12

Surface de la table 700, 1000 et 1200
× 240 mm.

Avance longitudinale et transversale
uniquement hydraulique.

Descente automatique de la meule,
vitesses de la broche réglables, etc.

Vous offrent un travail très économi-
que.

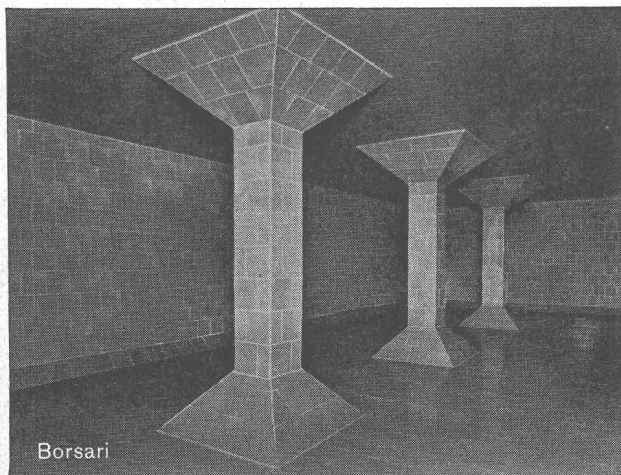
Machines combinées à profiler et à
surfacier semi-automatique et auto-
matique.

MUBA Halle 6, Stand 1238

Walter Meier **MACHINES-OUTILS** *Zürich*

Mühlebachstrasse 11-15

Tél. (051) 34 54 00



Borsari

CITERNES BORSARI

*Stockage rationnel de l'essence
du mazout et de l'huile Diesel*

en réservoirs en béton armé à revêtements spéciaux

PAS DE CORROSION

AUCUN ENTRETIEN

RÉFÉRENCES DE PREMIER ORDRE

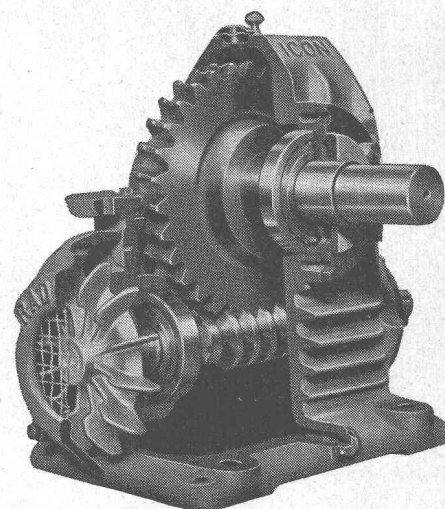
BORSARI & Cie, Zollikon-Zürich

TÉLÉPHONE (051)
24 96 18

MAISON FONDÉE
EN 1873

RADICON

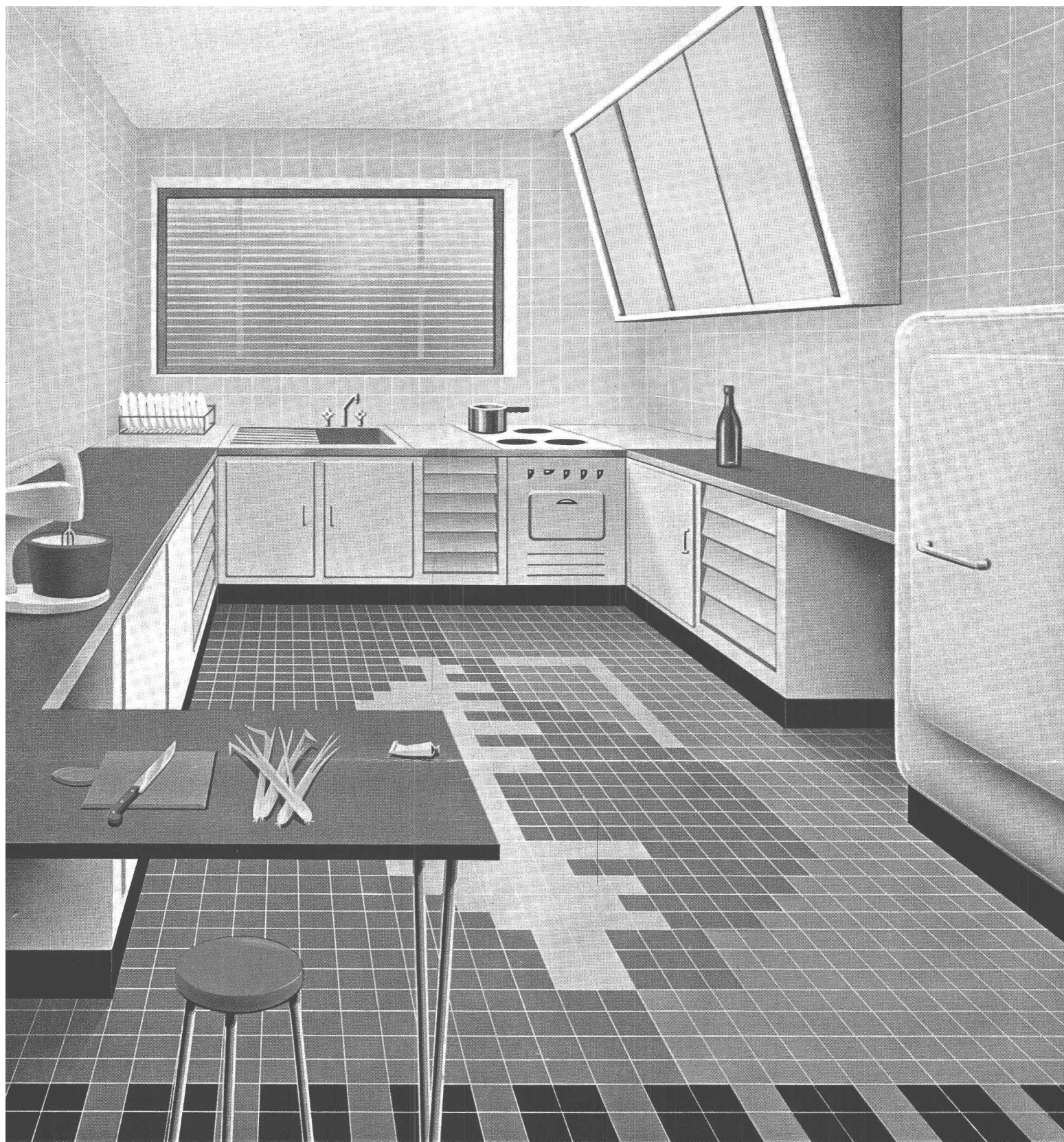
Les réducteurs à vis sans fin de renommée
mondiale pour sécurité,
durabilité et rendement maximum



De 0.03 - 73 CV et rapports de 5 : 1 - 60 : 1
en stock chez

W. Emil Kunz, Zürich 27

Gotthardstrasse 21
Tel. 051/27 30 57



Carreaux de faïence émaillés
blanc, crème, teintes majoliques

Carreaux de grès cérame
riche gamme de coloris: uni, porphyré, flammé

Mosaïque de grès cérame
toutes teintes: uni, semi, dessins

**Revêtements
céramiques
dans les cuisines
et salles de bains**



es beaux coloris et les nouveaux formats des carreaux de grès cérame et des carreaux de faïence émaillés permettent de faire ressortir encore davantage la valeur réelle des revêtements céramiques.

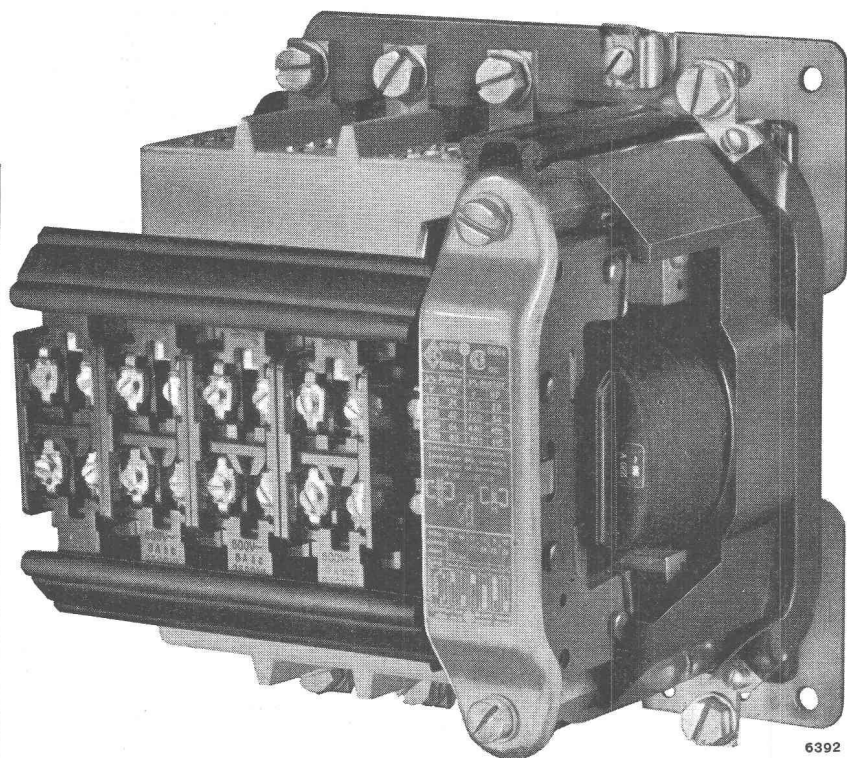
Quelle satisfaction pour l'architecte d'avoir couronné son œuvre par ce qu'il y a aujourd'hui de meilleur et de plus moderne: des revêtements céramiques dans les cuisines et salles de bains!

Quelle joie pour la maîtresse de maison de vivre dans une cuisine et une salle de bains toujours propres et fraîches, sans pour autant devoir les nettoyer constamment!

Quelle tranquillité pour le propriétaire d'avoir doté sa maison de revêtements résistants et durables qui, sans être plus onéreux que d'autres, n'exigent aucune réparation et conservent indéfiniment leur bel aspect de neuf!

**Revêtements
céramiques
dans les cuisines et
salles de bains**





Sprecher & Schuh SA Aarau

Un élément de plus dans la nouvelle
série des contacteurs **S&S**

Contacteur 150 A

Type CA 1-150

**4 blocs de 2 contacts auxiliaires
interchangeables**

**L'inversion des contacts permet
d'en faire des contacts d'ouverture
ou de fermeture sans toucher
au câblage**

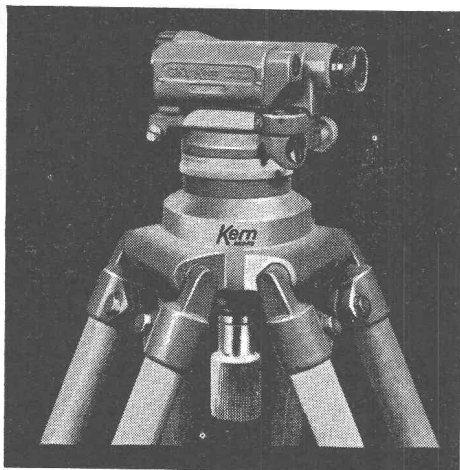
**Bobine très facilement
interchangeable**

**Durée de vie mécanique :
10 000 000 fonctions**



nouveau

**GK 0
GK 1**



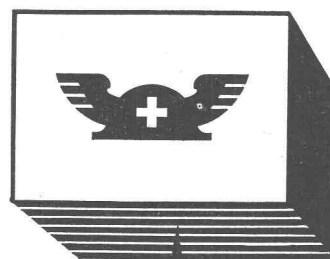
nouveaux modèles

GK 0 petit niveau de chantier
GK 1 petit niveau d'ingénieur

Instruments remarquables, petits, légers, stables et résistants à l'usure même dans des conditions très défavorables. Manœuvre simple et commode, mise en station instantanée grâce au système d'articulation à rotule. Convenant à tous travaux de nivellement, tels que : nivellement de lignes, de surfaces, de profils, levés tachéométriques en terrain plat. Demandez les prospectus détaillés.

Instruments de mensuration Kern, de réputation mondiale grâce à leur fini irréprochable et leur précision.

Kern & Cie S.A., Aarau/Suisse



**«A la pointe du progrès»
les industries suisses
exposent leurs produits
dans 17 groupes
et 21 halles**

Foire Suisse Bâle

23 avril - 3 mai 1960

Cartes journalières: Fr. 3,-
ne sont pas valables
les 27, 28 et 29 avril,
journées réservées aux
commerçants
Billets de simple course
valables pour le retour

Grande entreprise industrielle de Suisse
romande cherche

TECHNICIEN DIPLÔMÉ

(ASSISTANT DU CHEF D'UN SERVICE DE RECHERCHES ET D'ESSAIS)

Travail :

Recherches et essais en vue d'améliorer les procédés de fabrication et l'introduction de nouveaux produits dans le domaine de la petite mécanique de précision et du décolletage.

Qualités requises :

Excellente formation technique et pratique. Goût de la recherche, ingéniosité, sens pratique. Caractère actif, diligent et persévérant.

Perspectives d'avenir :

Responsabilité entière du service dans un laps de temps assez court.

Langues :

Français et allemand, si possible anglais.

Age :

Si possible 30 à 40 ans.

Prière d'adresser les offres manuscrites avec curriculum vitae, copies de certificats et photo en indiquant le no de référence du poste BTSR 130 à :

SÉLECTION DES CADRES COMMERCIAUX
TECHNIQUES ET ADMINISTRATIFS

Dr. J.-A. Lavanchy
1, Place de la Riponne, LAUSANNE

Si l'offre est prise en considération, le nom de l'entreprise sera
indiqué au candidat avant toute communication à l'employeur.
Les candidats retenus seront rapidement convoqués.



Chemins de fer fédéraux

La division des travaux du 1^{er} arrondissement des C.F.F.
cherche pour la section des bâtiments, à Lausanne

1 technicien-architecte

Conditions d'admission : Diplôme de technicien-architecte
d'un technicum.

Traitement : 14^e, éventuellement 10^e classe.

Délai d'inscription : 30 avril 1960.

S'adresser par lettre autographe et curriculum-vitae à la
Division des travaux du 1^{er} arrondissement des C.F.F., à
Lausanne.

Entrée en fonction : le plus tôt possible.

Administration cherche

un ingénieur civil

diplômé EPUL ou E.P.F., ayant une bonne pratique de la
direction des travaux et connaissant les langues française
et allemande ;

un technicien en génie civil

ayant une bonne formation technique et une certaine pra-
tique des travaux.

Traitements à convenir.

Les offres manuscrites, accompagnées d'un curriculum
vitae, sont à adresser **jusqu'au samedi 30 avril 1960** à
Publicitas S.A., Fribourg, sous chiffre P 30 117 F.

VILLE DE LA CHAUX-DE-FONDS SERVICES INDUSTRIELS

Le Service de l'Electricité cherche pour son service d'explo-
itation un jeune

Technicien électricien diplômé

Les demandes de renseignements seront faites si possible
par écrit à la Direction des Services industriels à La Chaux-
de-Fonds et les postulations, accompagnées des copies de
certificats, seront envoyées à la même adresse jusqu'au
9 mai 1960.

Direction des Services industriels.



organise

un concours d'idées

dans le but d'obtenir des projets d'une station-service AVIA type.

Les architectes s'intéressant à une participation à ce concours sont priés de prendre contact avec l'une des maisons AVIA mentionnées ci-après.

Zurich	Jean Osterwalder & Cie, Neunbrunnenstr. 38 A. H. Meyer & Cie, Zypressenstr. 41 Bürke & Co. AG, Lagerstr. 1
Bâle	Fritz Meyer AG, St. Jakobs-Str. 2 G. Grisard AG, Hochbergerstr. 50
Berne	J. Küng & Co, Weyermannsstr. 28-30
Saint-Gall	Jean Osterwalder & Cie, Oberstr. 141
Lucerne	Alfred Schaetzle AG, Güterstr. 1-3
Genève	AVIA-Distribution S.A., 6, Rampe du Pont-Rouge
Lugano	Olben S.A., via S. Balestra 14
Wädenswil	Ernst Hürlimann, Oberdorfstr. 32
Amriswil	Mineraloel-Import AG, Bahnhofstr. 43
Bischofszell	Gebr. Kundert AG, Sandbänkli
Flawil	Frey & Co., Burgauerstr. 17

AVIA-INTERNATIONAL ZÜRICH 40

VILLE DE LA CHAUX-DE-FONDS

CONCOURS D'IDÉES

pour un plan de quartier
aux Eplatures

DÉLAI PROLONGÉ JUSQU'AU 16 SEPTEMBRE 1960
à 13 heures

QUESTIONS JUSQU'AU 20 AVRIL 1960

La Chaux-de-Fonds, le 18 mars 1960.

Conseil communal.

MISE AU CONCOURS

L'Office du personnel de l'Etat du Valais met au concours deux postes d'

INGÉNIEUR CIVIL

au service des Ponts et Chaussées du Département des travaux publics, pour l'établissement de projets de routes.

Conditions: Diplôme d'une école polytechnique suisse.

Les titulaires de ces postes seront engagés par un contrat prévoyant un engagement d'une certaine durée (5 à 10 ans).

Entrée en fonction: A convenir.

Traitement: L'Office du personnel donnera les renseignements nécessaires à ce sujet.

Cahier des charges: Les intéressés peuvent s'adresser à cet effet au bureau du chef du service des Ponts et Chaussées, Palais du gouvernement, Sion.

Les offres de services, qui seront rédigées sur formulaire spécial, fourni sur demande par l'Office cantonal du personnel, à Sion, devront être adressées à ce dernier jusqu'au 15 mai 1960 au plus tard.

Sion, le 28 mars 1960.

Office cantonal du personnel.

66

Acrow-

Wallform

réduit

les frais de

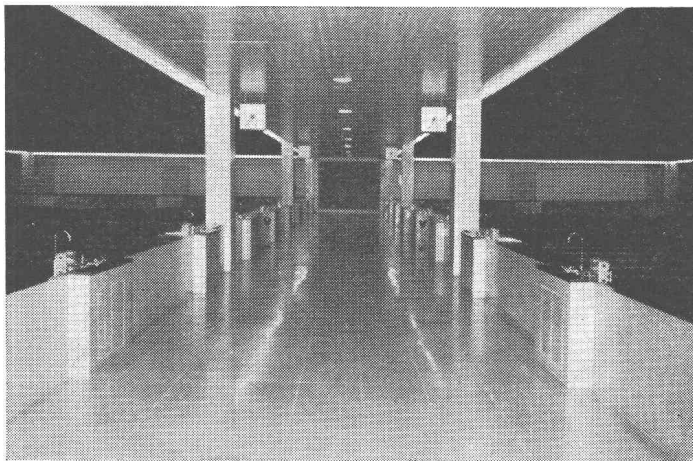
coffrage

ACROW
BANGERTER LYSS

A.Bangertner

+ Cie S.A. Lyss

Dép. outillage pour la
construction ACROW
032 / 8 54 05-06



STATION DE FILTRATION DES EAUX POTABLES DE GENÈVE



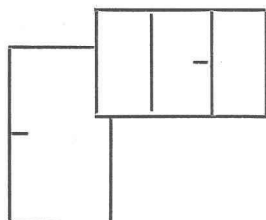
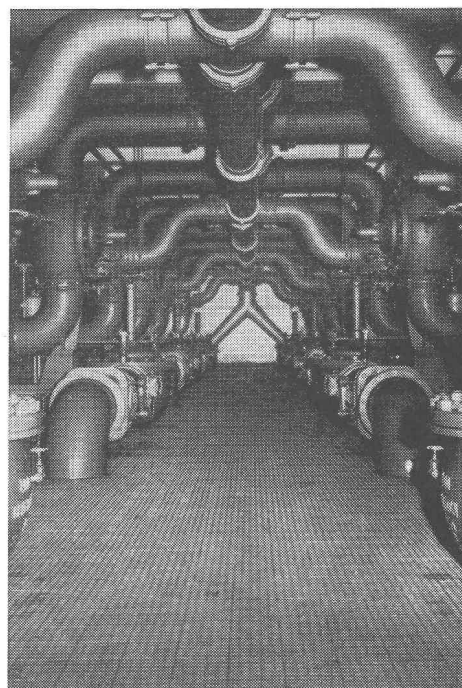
SYSTÈME ET BREVETS PISTA



PISTA S.A.

ÉPURATION DES EAUX

GENÈVE - JONCTION



NORBA S.A.

FABRIQUE DE FENÊTRES
MENUISERIE - ÉBÉNISTERIE
AGENCEMENTS DE MAGASINS

5, avenue Rosemont - Genève - Tél. (022) 36 32 88

*La galerie de liaison Lot I
à la station de filtration du Prieuré
a été construite par l'Entreprise*

JEAN SPINEDI S. A.

BATIMENT - TRAVAUX PUBLICS

GENÈVE - 25, route des Acacias

BREVETS d'INVENTION

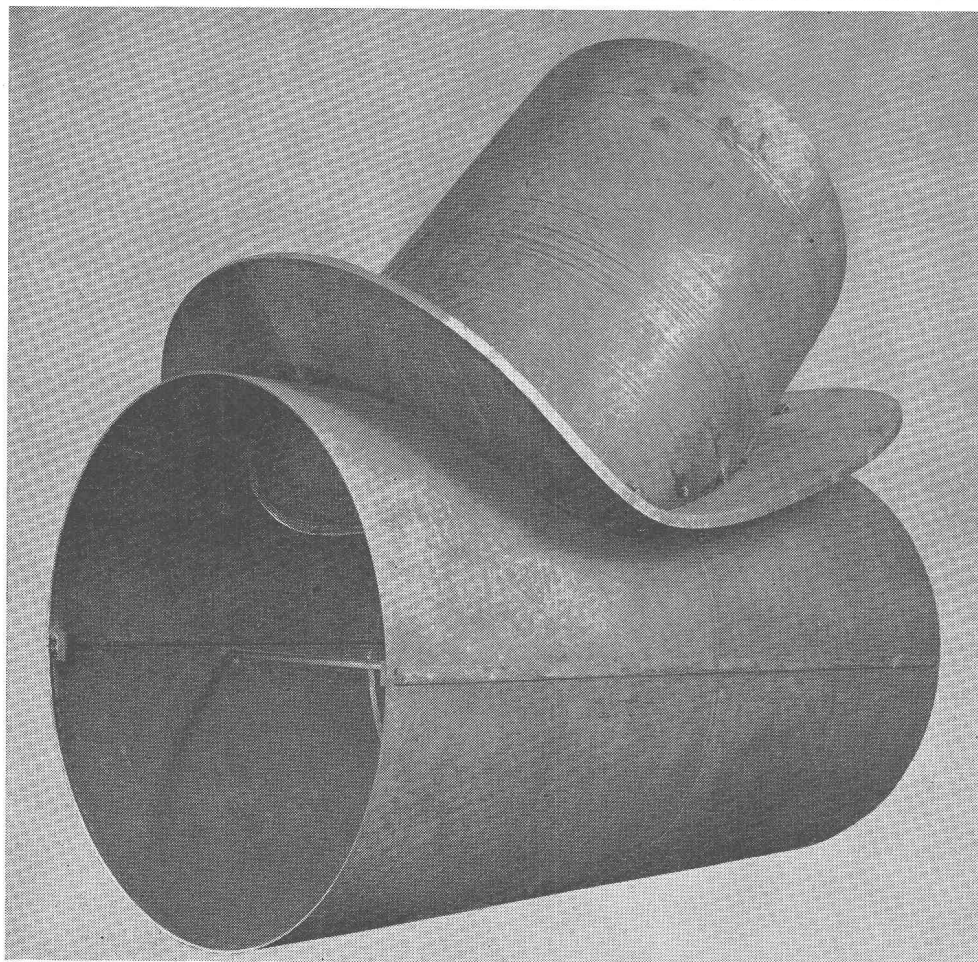
la plus ancienne maison de Suisse :

Dérianz, Kirker & C^{ie}
Genève
14 rue du Mont-Blanc

WESTI-*neon* S. A.

succ. de Néon-Westinghouse. Enseignes lumineuses
Eclairage néon haute tension exécuté au PRIEURÉ

GENÈVE
LAUSANNE
BERNE
BALE
LA CHAUX-DE-FONDS
LUGANO



Dérivation de blindage Ø 2'100

ZWAHLEN & MAYR S.A.

Constructions
métalliques

Charpente
Chaudronnerie
Menuiserie métallique

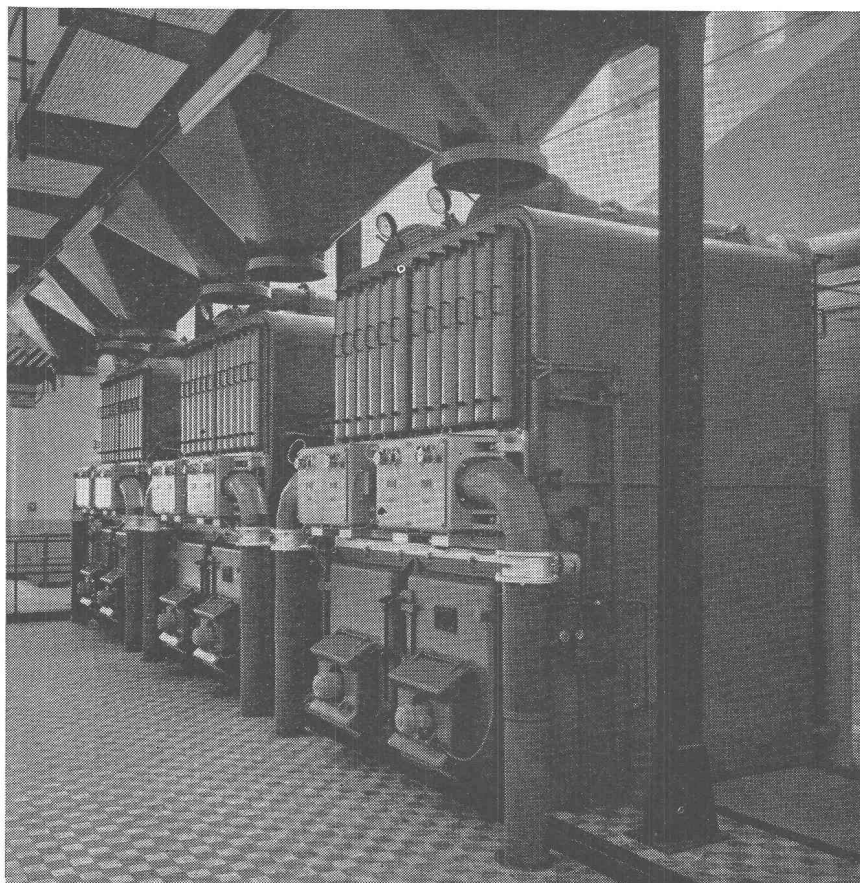
LAUSANNE

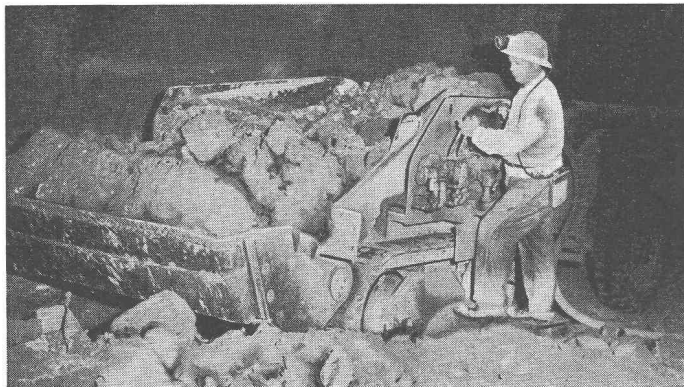
SULZER

**Chaudières à poches d'eau pour
combustibles solides et liquides
et applications diverses**

**Sulzer Frères, Société Anonyme
Winterthur, Suisse**

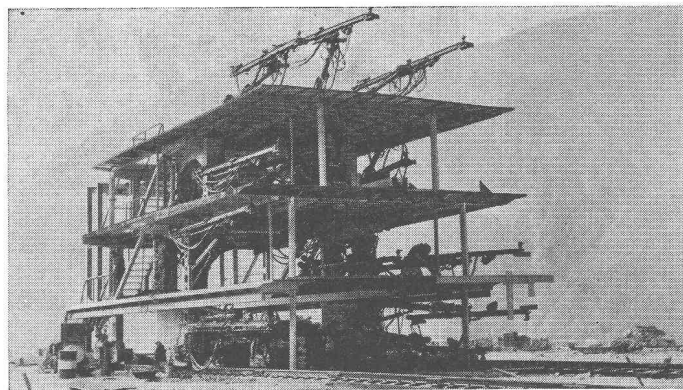
Section Chauffage et Ventilation





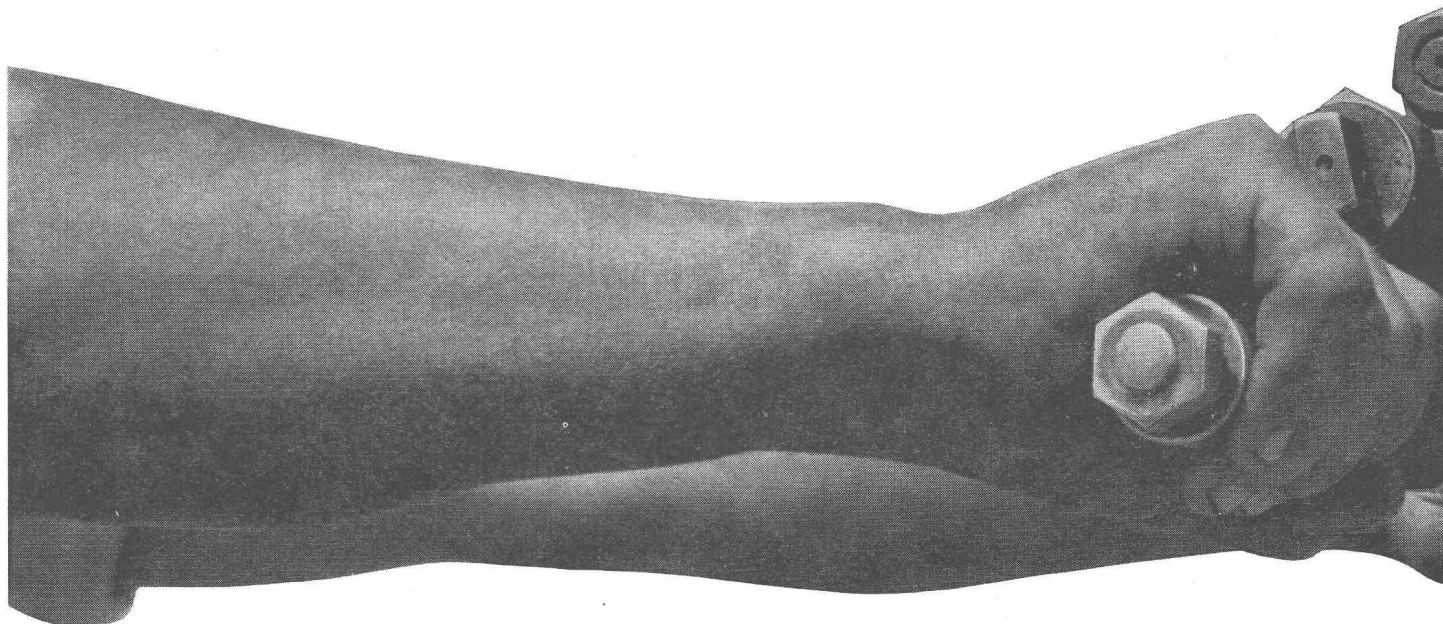
CHARGEUSES DE GALERIES EIMCO

La plupart des conducteurs de marineuses ne jurent que par les EIMCO si rapides! C'est ce qui explique probablement que les marineuses de galeries EIMCO se rencontrent presque partout: près de 300 machines en service! Autre raison de leur popularité: frais minimes pour pièces de rechange par m³ de matériaux chargé.



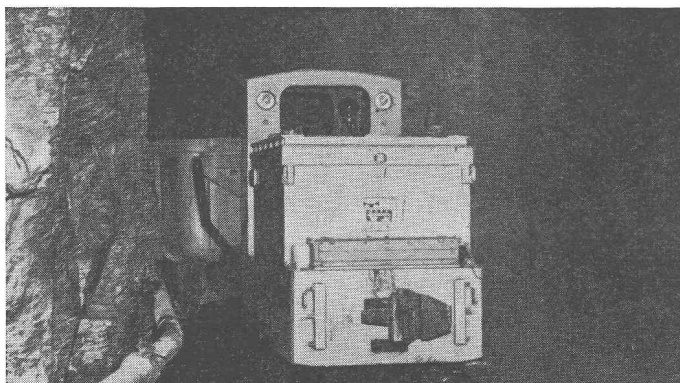
CHARIOTS DE PERFORATION

Notre illustration montre le chariot HYDRA-BOOM INGERSOLL utilisée au tunnel de Mont-Blanc. Il comprend 15 super-mar-teaux et 1 marteau-bouchon pour trous de 200 mm de diamètre. Même les petits chariots de perforation INGERSOLL sont à commande 100% hydraulique et économisent de la main-d'oeuvre (seulement un homme pour 2 bras de perforation).



Nouveau: avec commande électro-hydraulique réglable en continu sur une puissance de 20 à 100 CV. Cette commande ménage le matériel roulant et permet au conducteur de se concentrer encore mieux sur la circulation. Exécution normale: locomotive individuelle robuste, sûre en service, 20 CV, ou machine jumelée de 40 CV

LOCOMOTIVES DE GALERIES BARTZ



Ces bétonnières destinées au transport du béton en galerie existent en 3 grandeurs différentes: pour 1,5, 2,6 et 4 m³ de béton. La commande du tambour est assurée par un moteur silencieux à air comprimé qui ne consomme que 10,5 m³/min. Le solide tambour réversible (tôle de 7 mm) garantit un malaxage et une vidange impeccables.

TAMBOURS MALAXEURS MUHLHAUSER

