

**Zeitschrift:** Bulletin technique de la Suisse romande  
**Band:** 86 (1960)  
**Heft:** 7

## Werbung

### Nutzungsbedingungen

Die ETH-Bibliothek ist die Anbieterin der digitalisierten Zeitschriften auf E-Periodica. Sie besitzt keine Urheberrechte an den Zeitschriften und ist nicht verantwortlich für deren Inhalte. Die Rechte liegen in der Regel bei den Herausgebern beziehungsweise den externen Rechteinhabern. Das Veröffentlichen von Bildern in Print- und Online-Publikationen sowie auf Social Media-Kanälen oder Webseiten ist nur mit vorheriger Genehmigung der Rechteinhaber erlaubt. [Mehr erfahren](#)

### Conditions d'utilisation

L'ETH Library est le fournisseur des revues numérisées. Elle ne détient aucun droit d'auteur sur les revues et n'est pas responsable de leur contenu. En règle générale, les droits sont détenus par les éditeurs ou les détenteurs de droits externes. La reproduction d'images dans des publications imprimées ou en ligne ainsi que sur des canaux de médias sociaux ou des sites web n'est autorisée qu'avec l'accord préalable des détenteurs des droits. [En savoir plus](#)

### Terms of use

The ETH Library is the provider of the digitised journals. It does not own any copyrights to the journals and is not responsible for their content. The rights usually lie with the publishers or the external rights holders. Publishing images in print and online publications, as well as on social media channels or websites, is only permitted with the prior consent of the rights holders. [Find out more](#)

**Download PDF:** 27.01.2026

**ETH-Bibliothek Zürich, E-Periodica, <https://www.e-periodica.ch>**

# BULLETIN TECHNIQUE DE LA SUISSE ROMANDE



## SOMMAIRE

LA STATION DE FILTRATION DU PRIEURÉ A GENÈVE — SOCIÉTÉ VAUDOISE DES INGÉNIEURS ET DES ARCHITECTES : RAPPORT DE GESTION 1959 — BIBLIOGRAPHIE — DIVERS — LES CONGRÈS — DOCUMENTATION GÉNÉRALE — DOCUMENTATION DU BATIMENT — NOUVEAUTÉS, INFORMATIONS DIVERSES

Voir page 137 du présent numéro

Station de filtration du Prieuré des Services Industriels de Genève. Béton armé des voûtes et des bassins filtrants avec PLASTOCRÈTE, enduits des bassins au SIKA.

## UN JEU D'ENFANTS . . . MÊME AVEC DES POIDS LOURDS

La chargeuse SCHOPF L 20 une machine  
extrêmement maniable pour les travaux  
à l'intérieur des bâtiments, spécialement  
utilisable pour  
briqueteries  
fonderies  
usines à gaz  
usines à béton  
usines à charbon, etc.

Contenance de la benne à remplissage plat 300 l  
contenance de la benne à remplissage  
accumulé 450 l  
charge utile 500 kg  
hauteur de déchargement à 650 mm  
de portée 1500 mm  
6 vitesses avant et arrière  
moteur DEUTZ-Diesel, refroidi à air, 22 CV



Représentation générale pour la Suisse:  
**BRUN & CIE S.A. NEBIKON / LU**  
TÉLÉPHONE 062 9 51 12



Les plaquettes perdues

### KENDEX

diminuent les frais !

Vous lisez bien : **Vous réalisez des économies sensibles sur les frais d'outillage**, car au lieu de réaffûter les outils normaux utilisés jusqu'à présent, vous employez des porte-outils KENDEX et **vous éliminez simplement la plaquette de coupe après usage.**

Avantages des outils KENDEX :

- Suppression de l'affûtage onéreux et incommode
- Changement rapide de l'arête de coupe. Pas de reréglage de l'outil.
- Pas d'interruption lors du travail en équipe et lorsque l'atelier d'affûtage est fermé. Les plaquettes sont à disposition jour et nuit, près de la machine.

Produits de haute qualité de tous les pays du monde  
réputés pour la fabrication des machines-outils.

*Walter Meier* **MACHINES-OUTILS** *Zurich*

Mühlebachstrasse 11 - 15

Tél. (051) 34 54 00

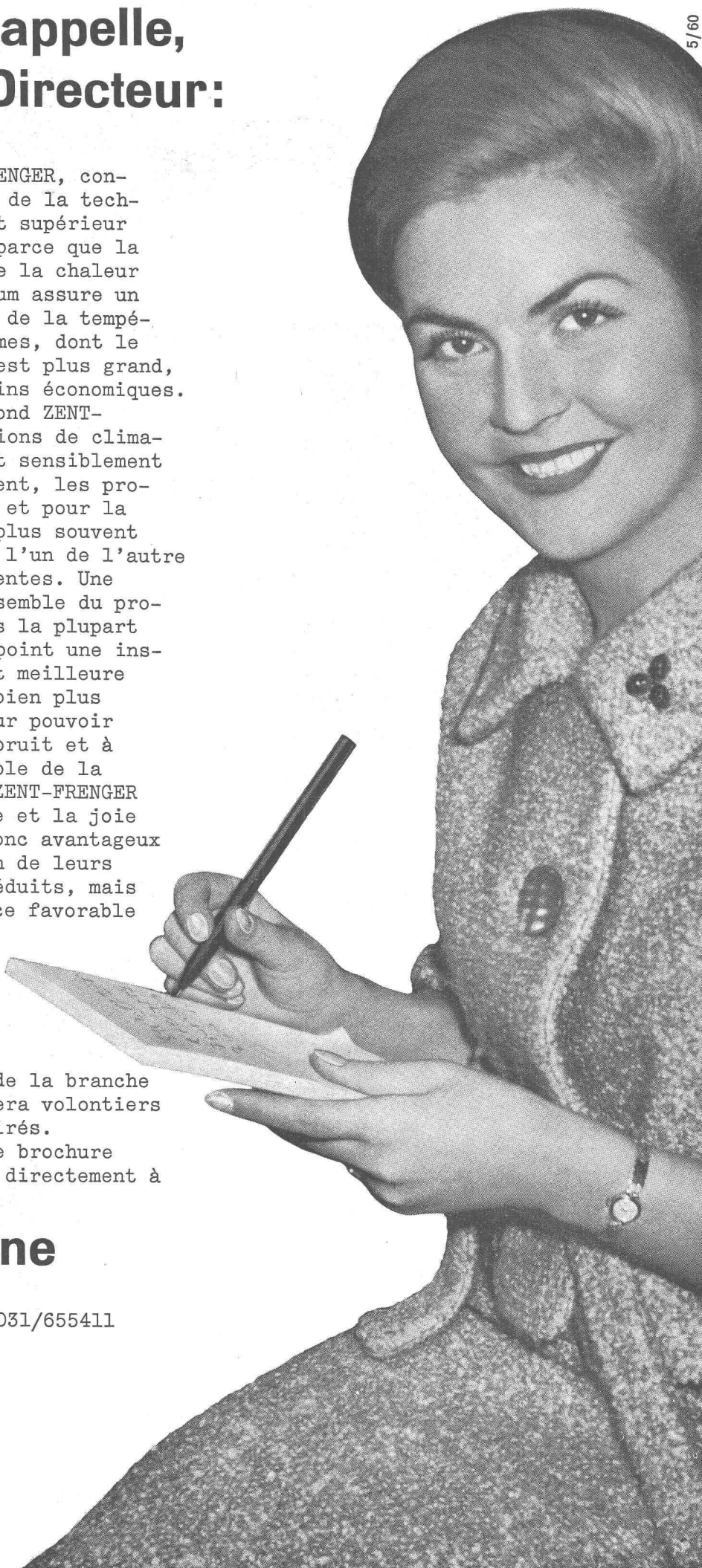
# ...je vous rappelle, Monsieur le Directeur:

... que le plafond ZENT-FRENGER, considéré du point de vue de la technique du chauffage, est supérieur à tout autre système, parce que la transmission directe de la chaleur aux panneaux d'aluminium assure un réglage aisé et rapide de la température. D'autres systèmes, dont le coefficient d'inertie est plus grand, sont par conséquent moins économiques. Combinées avec un plafond ZENT-FRENGER, les installations de climatisation sont d'un coût sensiblement plus bas. Malheureusement, les projets pour le chauffage et pour la climatisation sont le plus souvent établis indépendamment l'un de l'autre par des maisons différentes. Une étude uniforme de l'ensemble du problème permettrait, dans la plupart des cas, de mettre au point une installation techniquement meilleure et d'une exploitation bien plus économique. Grâce à leur pouvoir élevé d'absorption du bruit et à une dispensation agréable de la chaleur, les plafonds ZENT-FRENGER augmentent le bien-être et la joie au travail. Ils sont donc avantageux non seulement en raison de leurs frais d'exploitation réduits, mais aussi par leur influence favorable sur la productivité.

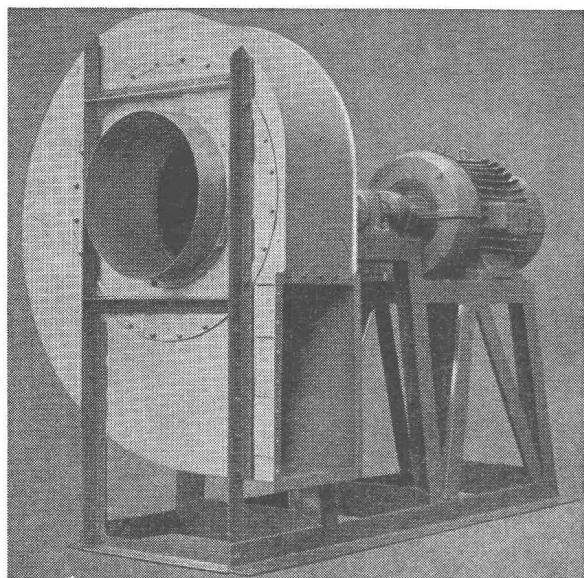
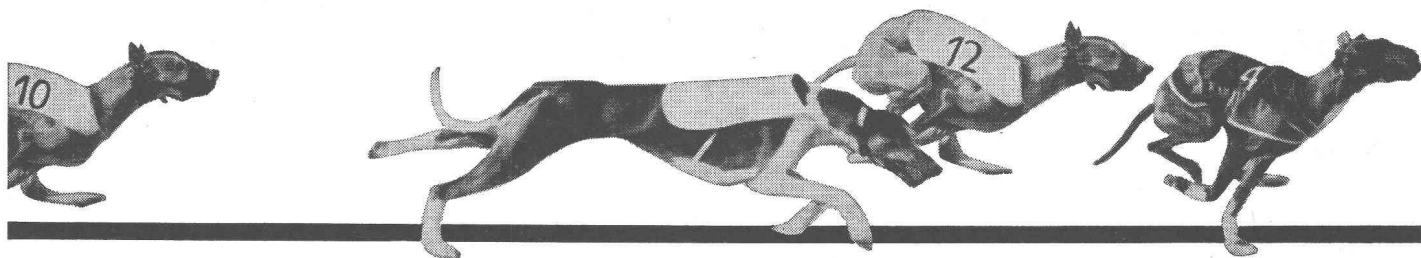
Toute maison sérieuse de la branche du chauffage vous donnera volontiers les renseignements désirés. Demandez l'intéressante brochure illustrée ZENT-FRENGER directement à

## Zent S. A. Berne

Ostermundigen Téléphone 031/655411







### Ventilateurs et moteurs électriques

Appareils de haute qualité, réputés depuis plus d'un demi-siècle. Répondent à toutes les exigences de la technique. Marche silencieuse grâce à l'exécution spéciale des roues et à l'équilibrage minutieux de toutes les parties en rotation.

Suppression des bruits magnétiques des moteurs électriques par un bobinage spécial. Livraison du stock des pièces de rechange conformes.

## Meidinger

G. Meidinger & Cie, Bâle 4, Téléphone 061 - 23 88 70



GÉNIE CIVIL BÉTON ARMÉ MAÇONNERIE  
GYPSERIE PEINTURE

COOPÉRATIVE DES

**COBAL**

OUVRIERS DU BÂTIMENT

BEAULIEU 11 LAUSANNE Tél. 24 28 24

Carnets de dépôts 4 1/2 %

Bureau d'architecte veveysan, possédant bonne clientèle, activité de plus de 30 ans, cherche

**collaborateur, architecte diplômé**

âge 28-35 ans, bon dessinateur, si possible expérience du métier, sens de l'organisation.

Rétribution importante suivant les capacités et l'expérience.

Possibilité pour le futur de collaboration plus étroite voire association.

Faire offre manuscrite avec curriculum vitae, photo, sous chiffre P. 30-14 V., Publicitas, Vevey.

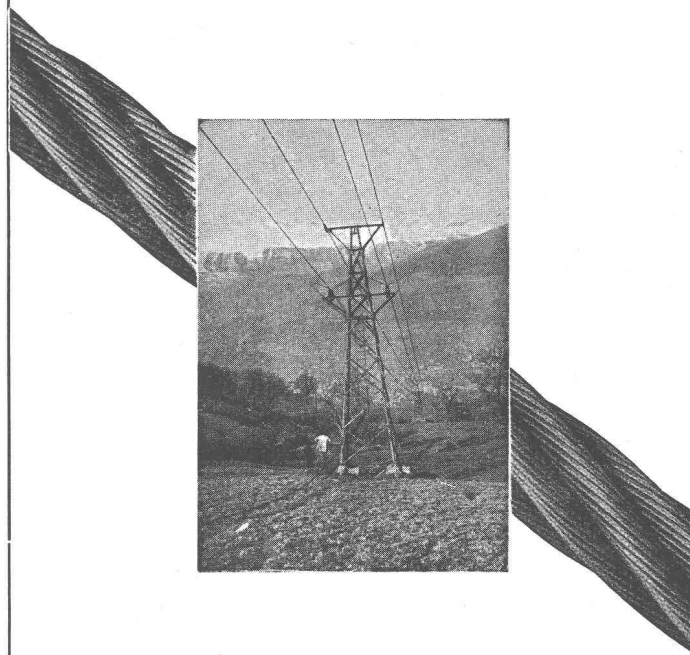
## Corderie Industrielle Suisse S.A.

ci-devant C. Oechslin zum Mandelbaum

Tél.  
(053) 5 42 41

Schaffhouse

Fondée en  
1839



**Câbles Oechslin**

**Sécurité et qualité !**

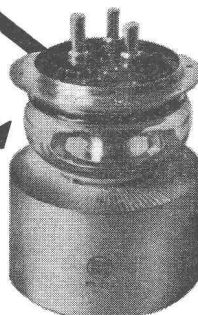
# Tubes d'émission

à filament thorié  
à refroidissement  
par air (BTL) ou  
par eau (BTW)  
à longue durée de vie  
pour émetteurs de  
toutes puissances

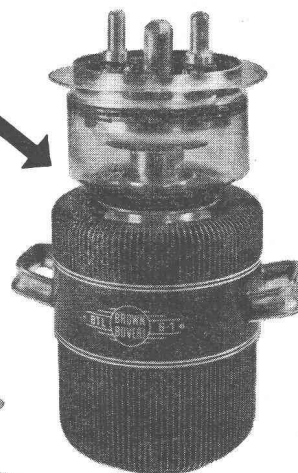
Demandez nos propositions et nos conditions pour l'adaptation de ces tubes sur vos émetteurs



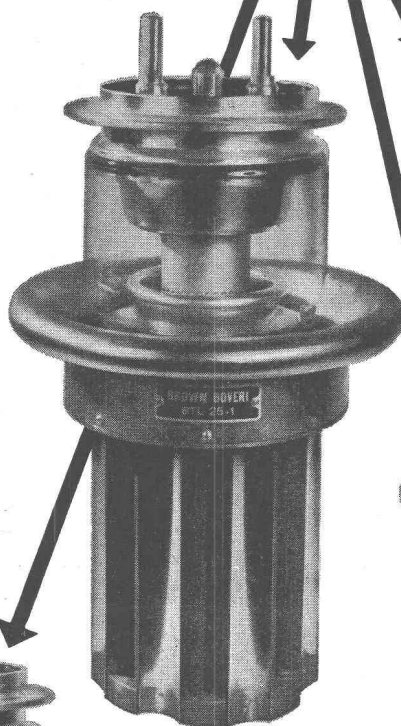
BTL 1-1



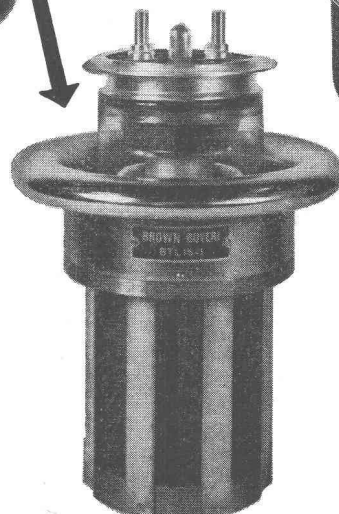
BTL 2-1



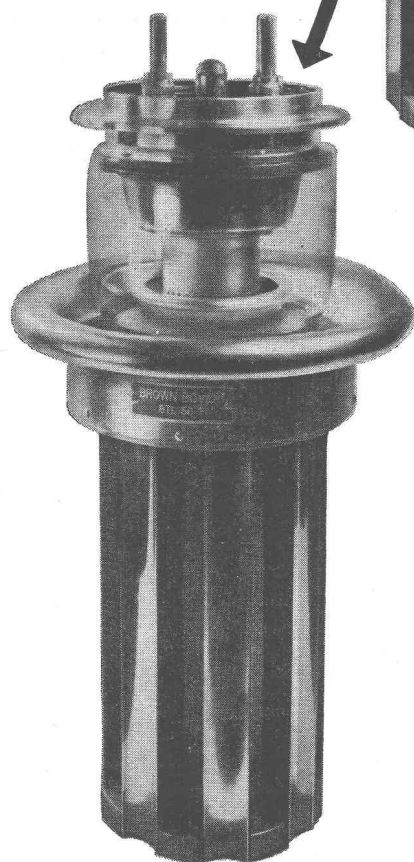
BTL 6-1



BTL 25-1



BTL 15-1



BTL 50-1

98771.VI



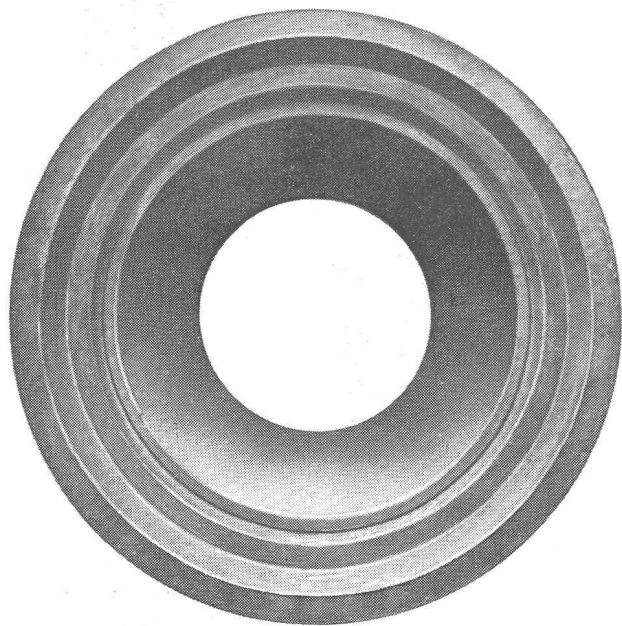
Type		Chauffage		Caractéristiques limites				Puissance utile Classe C. Télégr.
		$V_f$	$I_f$	$V_a$	$I_{Kp}$	$P_a$	$f$	
BTL	1-1	7,5 V	20 A	4 kV	4 A	1 kW	220 MHz	1,75 kW
BTL	2-1	12 V	30 A	6 kV	10 A	3 kW	220 MHz	6 kW
BTL	6-1	6,3 V	120 A	10 kV	20 A	6 kW	100 MHz	20 kW
BTW	6-1							
BTL	15-1	7,5 V	150 A	12 kV	35 A	17 kW	100 MHz	40 kW
BTW	15-1							
BTL	25-1	10 V	320 A	15 kV	50 A	25 kW	50 MHz	70 kW
BTW	25-1							
BTL	50-1	20 V	200 A	15 kV	100 A	50 kW	35 MHz	140 kW
BTW	50-1							

**S.A. BROWN, BOVERI & CIE  
BADEN (SUISSE)**

# Indications Importantes

Les résultats d'essais effectués  
tant au L. F. E. M. qu'en nos  
propres laboratoires vous procurent  
des indications importantes  
concernant les propriétés  
essentielles des tuyaux en béton  
pour des exigences maximales

## Bangerter Phlomag



Non armés, avec emboîtement-cloche  
spécial et emboîtement normal.

Demandez notre documentation illustrée.

## Bangerter Lyss

A. Bangerter & Cie. S. A.  
Fabrique de produits  
en ciment 032 / 8 53 15

Les installations de l'

*air*



pour

chauffage

ventilation

climatisation

séchage

humidification

sont favorablement connues.

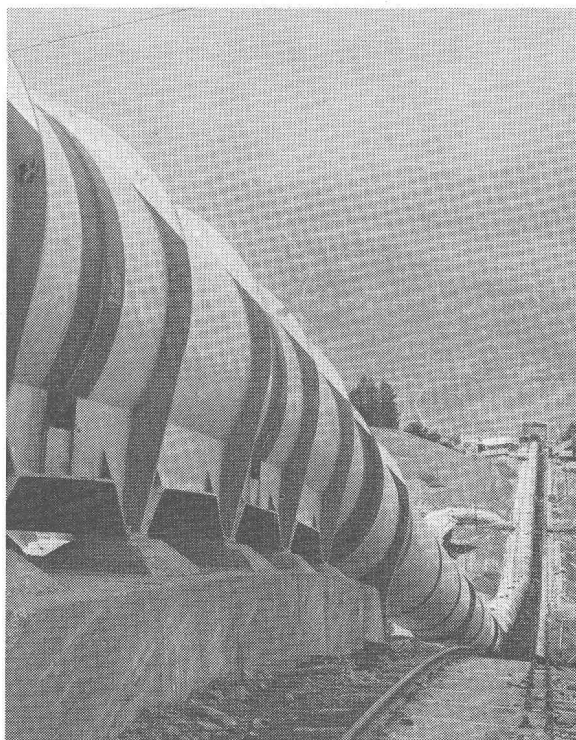
Tous ces problèmes sont traités à votre avan-  
tage par nos ingénieurs spécialisés. Nous  
attendons votre appel téléphonique sous  
n° 031 - 3 99 11, ou par écrit à

### WERA S. A. BERNE

Gerberngasse 23-33

es spécialistes de la climatisation

## GIOVANOLA



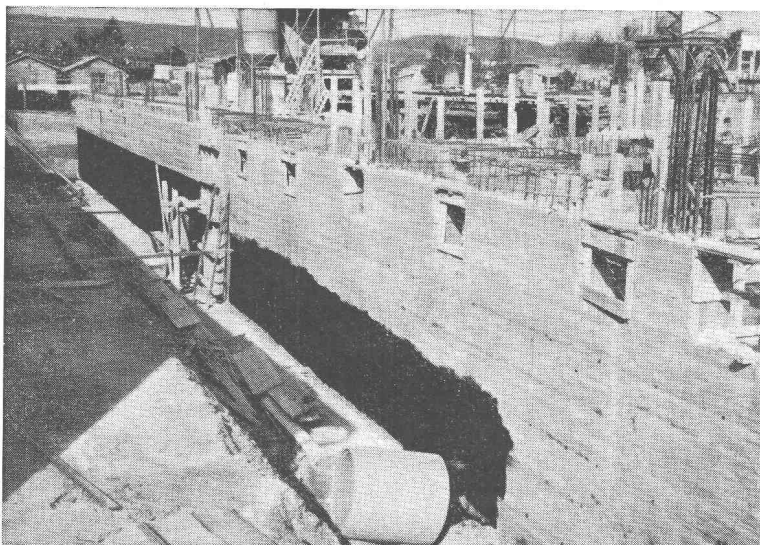
Conduite forcée en plein air de Nendaz  
de la Grande Dixence S. A., en montage. — Diamètre 3150 mm.  
Pression maximum d'essai en atelier 84 atm.

GIOVANOLA FRÈRES S. A., MONTHEY

# PROTECTION / ISOLATION

SIEGFRIED  
**Keller** SA

## Les produits KELLER sur les grands chantiers!



Agrandissement  
de l'aéroport de  
Kloten (ZH)

\* AFRATAR permet de grandes économies de frais et de temps en réduisant les opérations.

\* AFRATAR peut s'appliquer sur le béton frais.

\* La couche d'AFRATAR se reconnaît immédiatement à son aspect allant du noir mat au brun foncé.

Les produits Keller sont livrables par les marchands de matériaux de construction ou directement par

Pour le chantier ci-dessus, l'on a employé les produits Keller suivants :

env. 600 kg d'**AFRATAR**  
pour les isolations des fondations

env. 2000 kg d'**ADERIT**  
masse fusible en poudre (brevet suisse)  
pour les travaux de jointoiement des citernes

env. 400 kg d'**ACOLAN**  
imprégnation colorée pour le bois pour les baraquements

**3 tonnes de produits KELLER pour un seul chantier, preuve convaincante de leur qualité !**

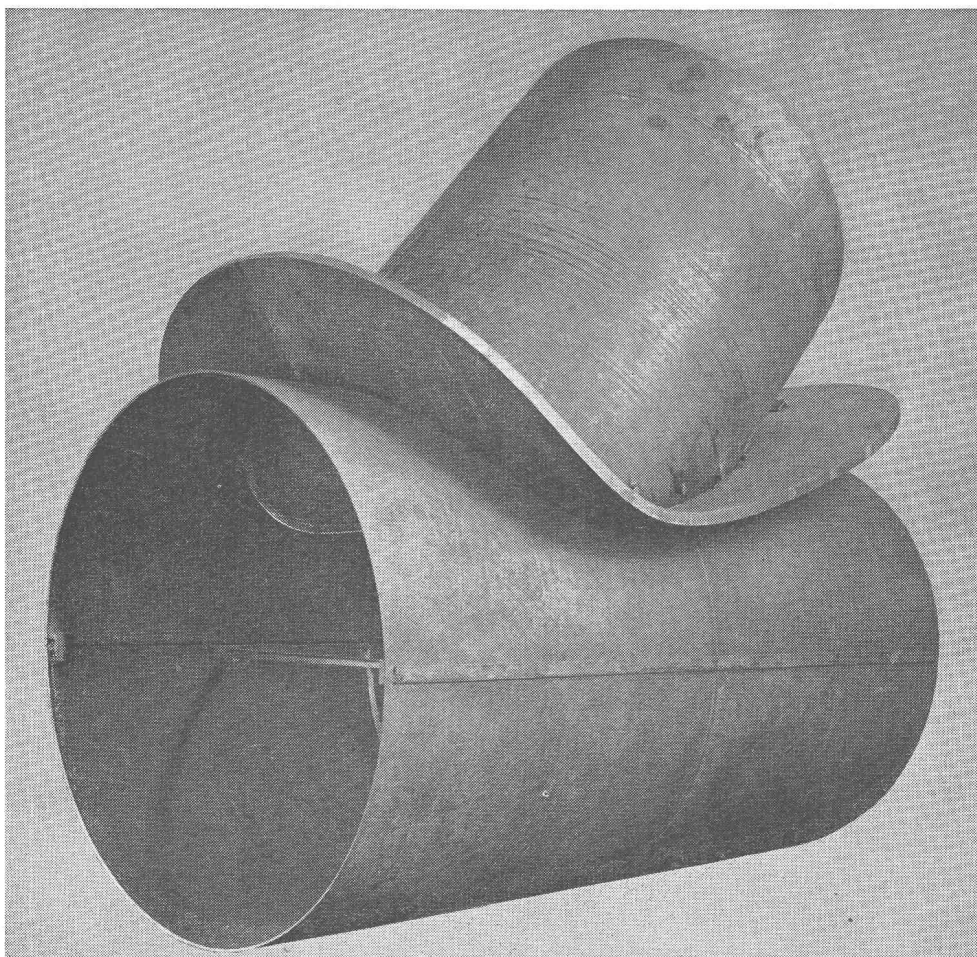


SIEGFRIED

**Keller** SA

Wallisellen-Zurich Téléphone 051 / 93 32 32





Dérivation de blindage Ø 2'100

# ZWAHLEN & MAYR S.A.

Constructions  
métalliques

Charpente  
Chaudronnerie  
Menuiserie métallique

**LAUSANNE**

*La galerie de liaison Lot I  
à la station de filtration du Prieuré  
a été construite par l'Entreprise*

**JEAN SPINEDI S.A.**  
**BATIMENT - TRAVAUX PUBLICS**

GENÈVE - 25, route des Acacias

**ENTREPRISE BIANCHI**  
**CAROUGE**

6, CHEMIN DE CENTURION

Tél. 022 42 01 53

*Maçonnerie*

*Béton armé*

*Gypserie*

*Peinture*

**WANNER & C<sup>IE</sup>**

**CONSTRUCTIONS MÉTALLIQUES**

TERRASSIÈRE 29

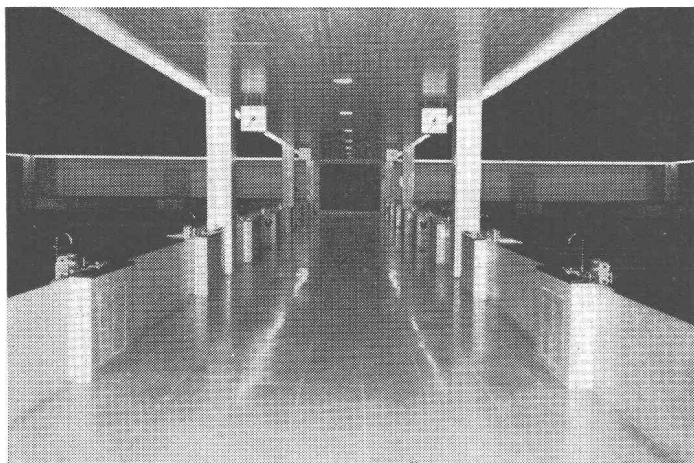
**GENÈVE**

**WESTI-*neon* S.A.**

succ. de Néon-Westinghouse. Enseignes lumineuses

Eclairage néon haute tension exécuté au PRIEURÉ

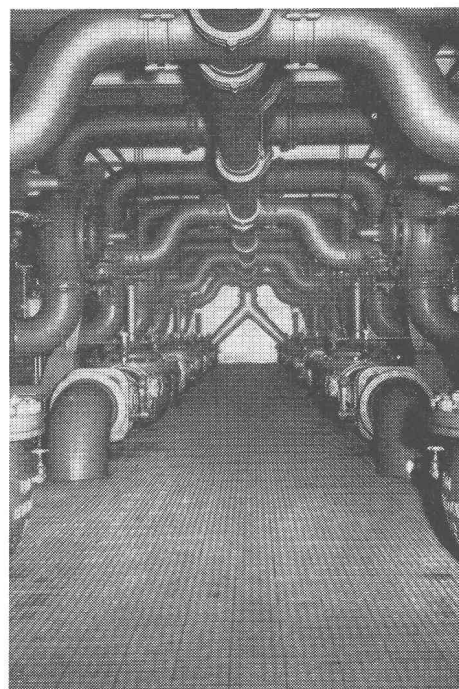
GENÈVE  
LAUSANNE  
BERNE  
BALE  
LA CHAUX-DE-FONDS  
LUGANO



**PISTA S.A.**

ÉPURATION DES EAUX

GENÈVE - JONCTION



## STATION DE FILTRATION DES EAUX POTABLES DE GENÈVE



**SYSTÈME ET BREVETS PISTA**



## ENTREPRISE ET BUREAU D'ÉTUDE

GÉNIE CIVIL



BATIMENT



CONSTRUCTIONS  
MÉTALLIQUES



SOCIÉTÉ ANONYME

# ZSCHOKKE

CONRAD ZSCHOKKE

GENÈVE	ZÜRICH	CHUR	SION
DÖTTINGEN	NÄFELS	ZERMATT	SARGANS
			BELLINZONA

Siège social : 42, rue du 31-Décembre, Genève

## ATELIER DE CONSTRUCTIONS **EMILE MOSER**

Tableaux de distribution  
et de commande

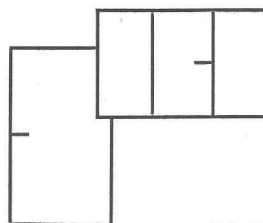
Coffrets de distribution

Stations blindées H. T. et B. T.

Servette 24 ter

**GENÈVE**

Tél. (022) 33 85 24



## **NORBA S.A.**

FABRIQUE DE FENÊTRES  
MENUISERIE - ÉBÉNISTERIE  
AGENCEMENTS DE MAGASINS

5, avenue Rosemont - Genève - Tél. (022) 36 32 88

**ATELIERS F. PELLANDA**

## **ENTREPRISE GÉNÉRALE DE SERRURERIE**

Constructions métalliques  
Travaux d'usine

Tél. 022 33 17 48

**Grand-Saconnex**

**GENÈVE**

*Travaux exécutés à l'Usine de filtration :*

Fourniture et pose des échelles et passerelles.

## **A. WINTERHALTER**

Entrepreneur de serrurerie  
et  
construction métallique

Appartement :

Tél. 022 24 18 96

Atelier :

Rue du Roveray 14

Tél. 022 36 21 80

Les sols en grès 10x10 et revêtements  
de murs du bâtiment des machines ont été  
exécutés par

**L'ENTREPRISE DE CARRELAGE**

## **MARCEL BONVIN**

**17, RUE PESTALOZZI**

**GENÈVE**

Tél. (022) 34 17 83

**ENTREPRISE DE PEINTURE**  
(Maîtrise fédérale)

## **A. RENAUD**

*Expérience dans l'application de peintures spéciales sur tuyauteries d'usines, installations hydrauliques, etc.*

**Décapage - Dérouillage - Travaux très soignés**

Tél. (022) 32 41 93

**17, RUE BUTINI — GENÈVE**

## *J. Giacobino*

INSTALLATIONS CHAUFFAGE  
SERVICE BRULEURS

RUE DE NEUCHÂTEL 8 TEL: 32.97.48.

## **AUBERT & PITTELOUD**

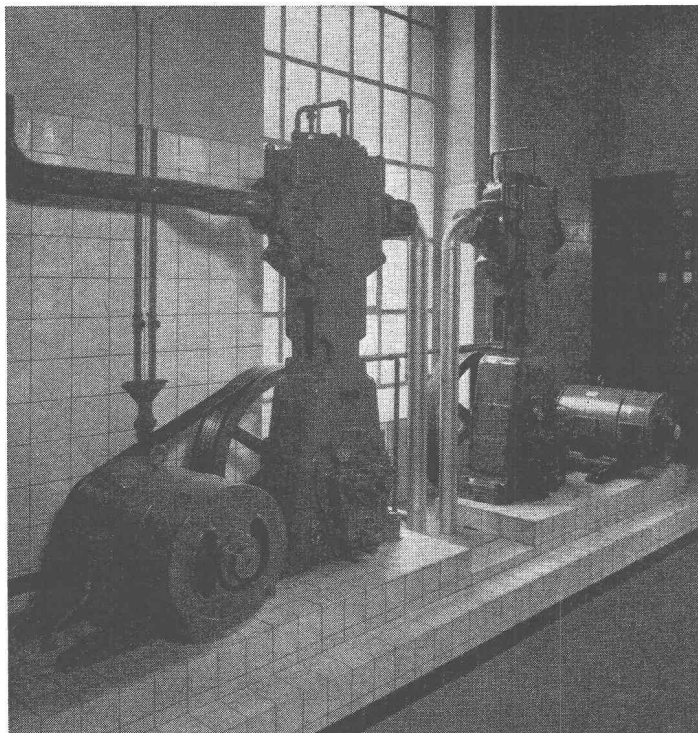
En Crochy, **ECUBLENS** (Vaud)

**BÉTON ARMÉ TRANSLUCIDE** sous toutes  
ses formes, soit **planchers toutes surcharges**  
— **Lanterneaux** — **Coupoles** — **Voûtes** —  
**Marquises** — **Parois à simple et double-**  
**cloison.**

Etudes — Devis — Renseignements sur demande  
Nombreuses références à disposition.

Tél. (021) 24 31 45 et 24 31 46

Adresse postale : Case 11, Renens.

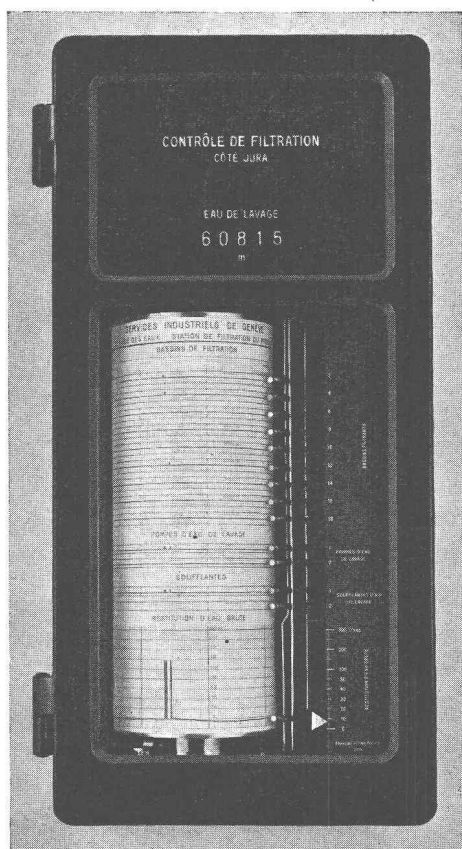


Compresseurs à piston non graissé  
installés dans une brasserie.

## **S. A. des Ateliers de Construction Burckhardt, Bâle**

Installation d'air comprimé avec  
compresseurs à pistons non graissés  
pour commande pneumatique,  
transvasement de liquide, etc.

# *Burckhardt*



## **FRANÇOIS RITMEYER S.A., ZOUG**

**Ateliers de construction d'appareils  
pour le Service des Eaux**

### **Services Industriels de Genève Station de filtration du Prieuré**

**Appareil de contrôle**

- |              |   |
|--------------|---|
| enregistrant | les temps en service, hors service et de lavage<br>des bassins de filtration<br><br>les temps de marche des pompes d'eau de lavage<br>et des soufflantes<br><br>le débit restitué au réservoir d'eau brute<br>pendant les périodes hors service des bassins |
| indiquant    | le volume d'eau de lavage.  |



**DUPUIS & C<sup>IE</sup>**  
*photogravure*  
**CLICHÉS DESSINS PHOTOS**  
 Lausanne Cheneau-de-Bourg 3 Tél. 23 39 23

**IMPRIMERIE**  
**LA CONCORDE**



**TYPO \* OFFSET**  
 RELIURES A ANNEAUX  
 WIRO - MULTO - FLEXO

Terreaux 29-31 **LAUSANNE** Tél. 23 92 95

  
**OTTO FISCHER SA**  
**ZURICH 5**  
 SIHLQUAI 125 TÉL. (051) 42 33 11  
*Articles électrotechniques en gros*

Travaux de béton armé exécutés en  
**ACIER  BOX**

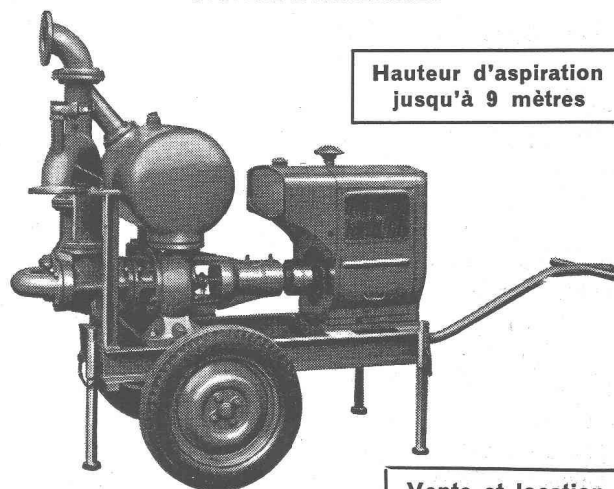
de dureté naturelle, comme seul acier suisse d'armature spéciale IIb, soudable sans perte de résistance.

MONTEFORNO, Aciéries et Laminoirs SA., BODIO

**Pompes pour Entrepreneurs**

à amorçage automatique, sans soupapes

SYSTÈME LAUCHENAUER



Hauteur d'aspiration  
 jusqu'à 9 mètres

Vente et location

Débits de 1 à 500 litres/seconde. — Pas de soupape de pied, ni de clapet dans la tubulure d'aspiration. — Aucune pompe à vide de secours. — Réamorçage automatique immédiat, même si de l'air est entré dans le tuyau d'aspiration. — Pas de surface de contact à frottement et s'usant; par conséquent, pas de contretemps même pour l'élévation de la boue, du sable ou du gravier.

**Ateliers de Construction s/Sihl S.A.**

Fondés en 1871 **ZURICH** Tél. (051) 23 35 14

*Fondés en*  
**1890**  
 ATELIERS DE PHOTOGRAVURE  
*Reymond*

LAUSANNE AVENUE VINET 19

**BILANS — IMPOTS — EXPERTISES**  
**TOUS MANDATS FIDUCIAIRES**

**FIDUCIAIRE**  
**Surdez**

**LAUSANNE**

rue de Bourg 8

Tél. (021) 22 91 44/45

**GENÈVE**

rue des Eaux-Vives 15

Tél. (022) 35 51 51