

Zeitschrift: Bulletin technique de la Suisse romande
Band: 86 (1960)
Heft: 6

Werbung

Nutzungsbedingungen

Die ETH-Bibliothek ist die Anbieterin der digitalisierten Zeitschriften auf E-Periodica. Sie besitzt keine Urheberrechte an den Zeitschriften und ist nicht verantwortlich für deren Inhalte. Die Rechte liegen in der Regel bei den Herausgebern beziehungsweise den externen Rechteinhabern. Das Veröffentlichen von Bildern in Print- und Online-Publikationen sowie auf Social Media-Kanälen oder Webseiten ist nur mit vorheriger Genehmigung der Rechteinhaber erlaubt. [Mehr erfahren](#)

Conditions d'utilisation

L'ETH Library est le fournisseur des revues numérisées. Elle ne détient aucun droit d'auteur sur les revues et n'est pas responsable de leur contenu. En règle générale, les droits sont détenus par les éditeurs ou les détenteurs de droits externes. La reproduction d'images dans des publications imprimées ou en ligne ainsi que sur des canaux de médias sociaux ou des sites web n'est autorisée qu'avec l'accord préalable des détenteurs des droits. [En savoir plus](#)

Terms of use

The ETH Library is the provider of the digitised journals. It does not own any copyrights to the journals and is not responsible for their content. The rights usually lie with the publishers or the external rights holders. Publishing images in print and online publications, as well as on social media channels or websites, is only permitted with the prior consent of the rights holders. [Find out more](#)

Download PDF: 27.01.2026

ETH-Bibliothek Zürich, E-Periodica, <https://www.e-periodica.ch>

1er 2390

12. März 1960

TH 10

BULLETIN TECHNIQUE DE LA SUISSE ROMANDE



SOMMAIRE

ÉTUDE EXPÉRIMENTALE ET THÉORIQUE DE LA RÉPARTITION DES TENSIONS DANS LES PLAQUES CIRCULAIRES FLÉCHIES D'ÉPAISSEUR VARIABLE — ACTUALITÉ INDUSTRIELLE (9) — DIVERS — BIBLIOGRAPHIE — LES CONGRÈS — DOCUMENTATION GÉNÉRALE — INFORMATIONS DIVERSES

Voir page 112 du présent numéro.

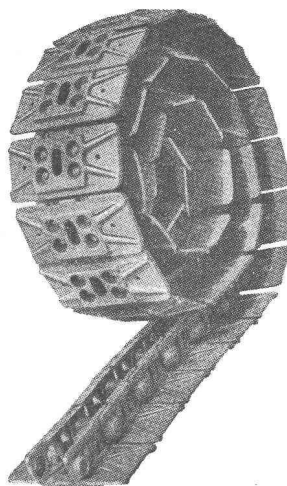
USINE SAPAL à Ecublens — Plafond VETROFLEX
Arch. : MM. P. Bonnard et F. Brugger, Lausanne

**Acrow-
Wallform
réduit
les frais de
coffrage**

ACROW
BANGERTER LYSS

A.Bangerter + Cie S.A. Lyss

Dép. outillage pour la
construction ACROW
032 / 8 54 05 - 06



Chenilles de première qualité pour trax et excavateurs. Chaînes, plaques de chenilles, galets porteurs et de roulement, roues motrices, couronnes à dents pour roues motrices à souder. Dents pour pelles et bennes forgées en acier coulé au manganèse. Pièces à souder pour dents, plaques de chenilles et pièces de bennes. Pièces de moteurs, de chemises de cylindres et de pistons.

Soudure par recharge de pièces usées, telles que plaques de chenilles, galets porteurs ou de roulement, roues motrices, dents de trax et d'excavateurs, mâchoires de concasseurs et brise-béton. Livrés de notre dépôt à prix avantageux : pour grosses pièces directement de l'usine.



NEUE BEDAG

Baumaschinen
und Ersatzteildienst AG
HEIMBERG - Thoune
033 / 6 53 23

VIANINI

le supertuyau en béton armé centrifugé
Haute résistance Etanchéité
Longueur utile jusqu'à 3,65 m¹

Fosses de décantation
Séparateurs d'essence
conformes aux directives
de l'ASPEE

emco

Tuyaux ronds

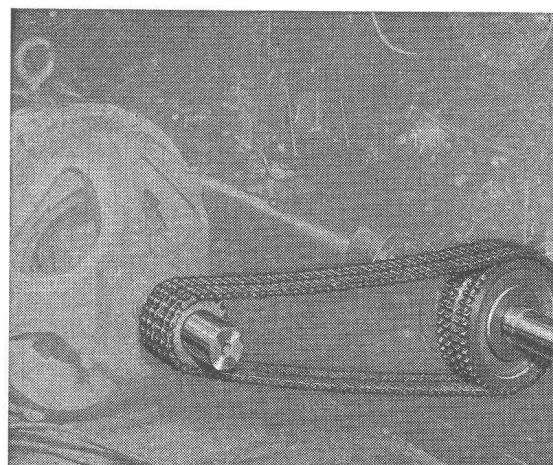
longueur 1 m¹ jusqu'à 1500 mm Ø armés ou non. Nous nous chargeons du moulage de n'importe quelle pièce en béton

FABRIQUE DE PRODUITS EN CIMENT:

Desmeules Frères SA

GRANGES-MARNAND

Téléphone (037) 6 41 16



Les transmissions
complètes et normalisées

RENOLD

Durabilité - Sécurité - Marche souple
Entr'axes rapprochés - Largeurs minimales
Rendement élevé

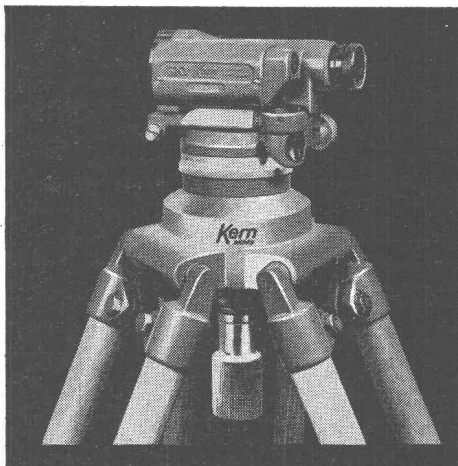
En stock chez:

W. EMIL KUNZ ZURICH 27

Gotthardstr. 21 - Téléphone (051) 27 30 57

nouveau

GK 0
GK 1



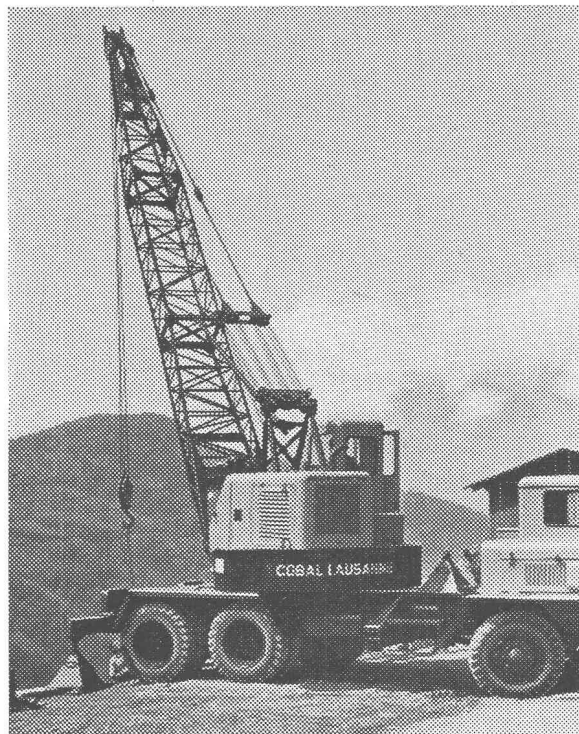
nouveaux modèles

GK 0 petit niveau de chantier
GK 1 petit niveau d'ingénieur

Instruments remarquables, petits, légers, stables et résistants à l'usure même dans des conditions très défavorables. Manœuvre simple et commode, mise en station instantanée grâce au système d'articulation à rotule. Convenant à tous travaux de nivellement, tels que : nivellement de lignes, de surfaces, de profils, levés tachéométriques en terrain plat. Demandez les prospectus détaillés.

Instruments de mensuration Kern, de réputation mondiale grâce à leur fini irréprochable et leur précision.

Kern & Cie S.A., Aarau/Suisse

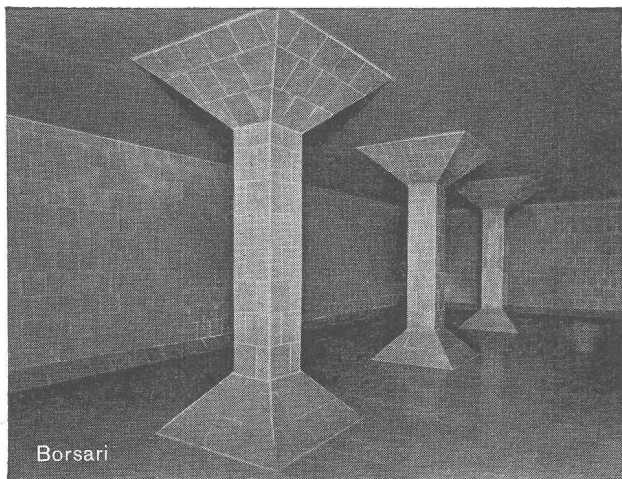


Camion grue de grande puissance à disposition de toutes entreprises

Coop. des Ouvriers du Bâtiment
COBAL
LAUSANNE

Beaulieu 11

Tél. 24 28 24



Borsari

CITERNES BORSARI

*Stockage rationnel de l'essence
du mazout et de l'huile Diesel*

en réservoirs en béton armé à revêtements spéciaux

PAS DE CORROSION

AUCUN ENTRETIEN

RÉFÉRENCES DE PREMIER ORDRE

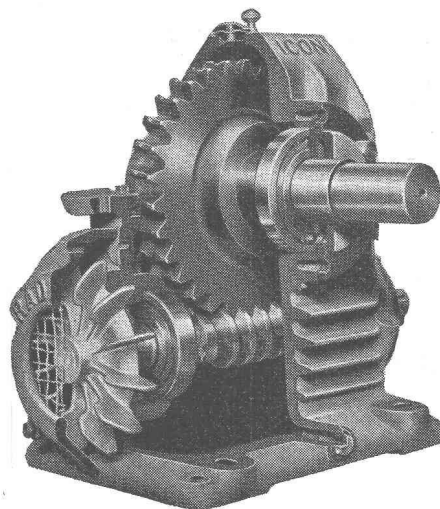
BORSARI & Cie, Zollikon-Zurich

TÉLÉPHONE (051)
24 96 18

MAISON FONDÉE
EN 1873

RADICON

Les réducteurs à vis sans fin de renommée mondiale pour sécurité, durabilité et rendement maximum

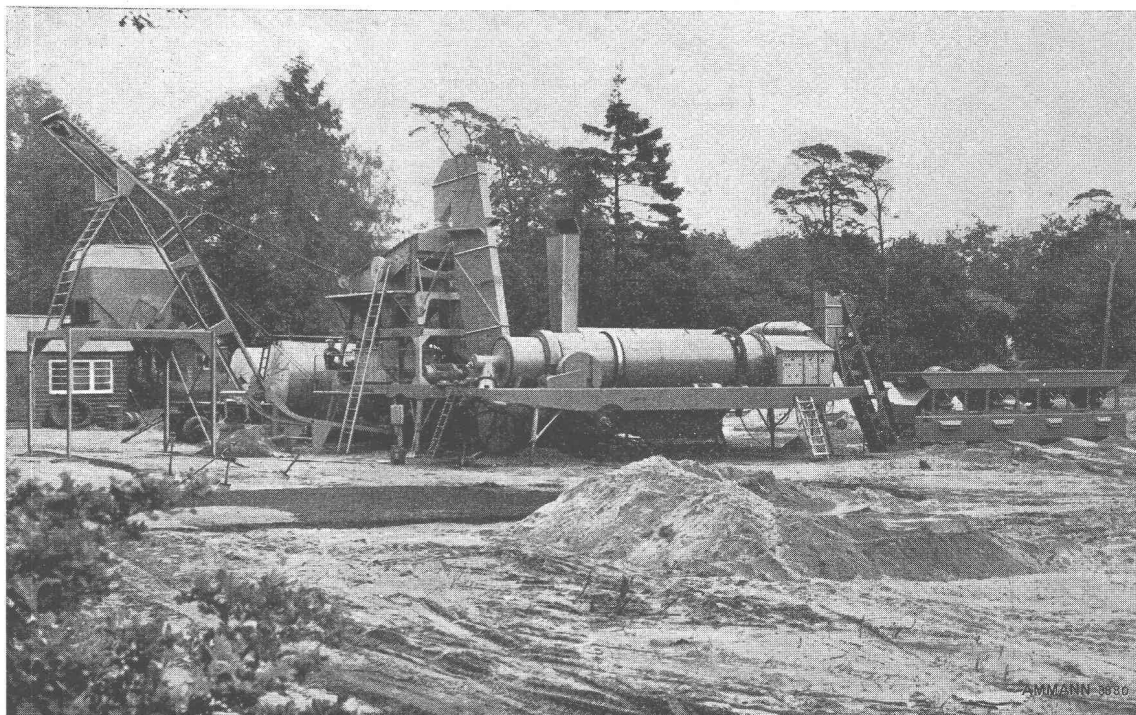


De 0.03 - 73 CV et rapports de 5 : 1 - 60 : 1
en stock chez

W. Emil Kunz, Zürich 27

Gotthardstraße 21
Tel. 051 / 27 30 57

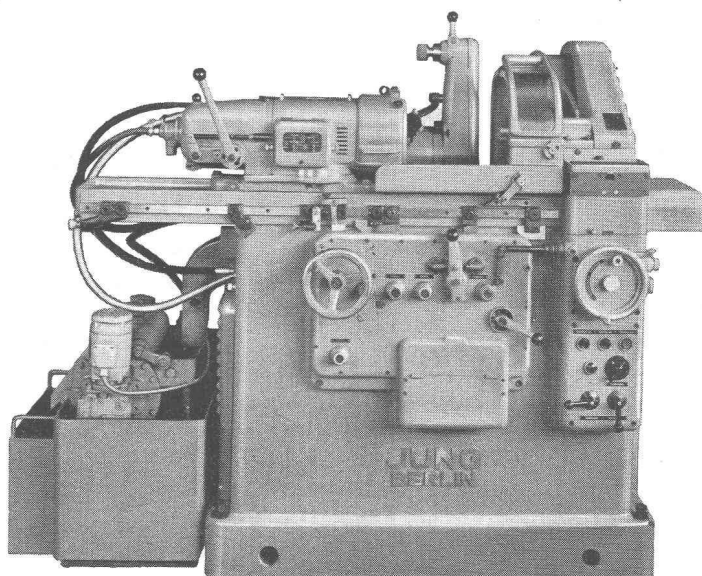
Machines AMMANN pour la route noire



Poste d'enrobage type 1000 SB, capacité 38 à 45 t/h

U. AMMANN Ateliers de Construction S.A. **LANGENTHAL**

Téléphone 063/2 27 02



**Machines automatiques
à rectifier les intérieurs**

JUNG

type C 8 jusqu'à 40 mm de \varnothing

type C 30 jusqu'à 150 mm de \varnothing

les rectifieuses simples et précises de très haut rendement

sur demande :

chargeur par magasin
appareil à rectifier frontal

Produits de haute qualité de tous les pays du monde
réputés pour la fabrication des machines-outils.

Walter Meier **MACHINES-OUTILS** *Zurich*

Mühlebachstrasse 11-15

Tél. (051) 34 54 00