

**Zeitschrift:** Bulletin technique de la Suisse romande  
**Band:** 86 (1960)  
**Heft:** 4

## Werbung

### Nutzungsbedingungen

Die ETH-Bibliothek ist die Anbieterin der digitalisierten Zeitschriften auf E-Periodica. Sie besitzt keine Urheberrechte an den Zeitschriften und ist nicht verantwortlich für deren Inhalte. Die Rechte liegen in der Regel bei den Herausgebern beziehungsweise den externen Rechteinhabern. Das Veröffentlichen von Bildern in Print- und Online-Publikationen sowie auf Social Media-Kanälen oder Webseiten ist nur mit vorheriger Genehmigung der Rechteinhaber erlaubt. [Mehr erfahren](#)

### Conditions d'utilisation

L'ETH Library est le fournisseur des revues numérisées. Elle ne détient aucun droit d'auteur sur les revues et n'est pas responsable de leur contenu. En règle générale, les droits sont détenus par les éditeurs ou les détenteurs de droits externes. La reproduction d'images dans des publications imprimées ou en ligne ainsi que sur des canaux de médias sociaux ou des sites web n'est autorisée qu'avec l'accord préalable des détenteurs des droits. [En savoir plus](#)

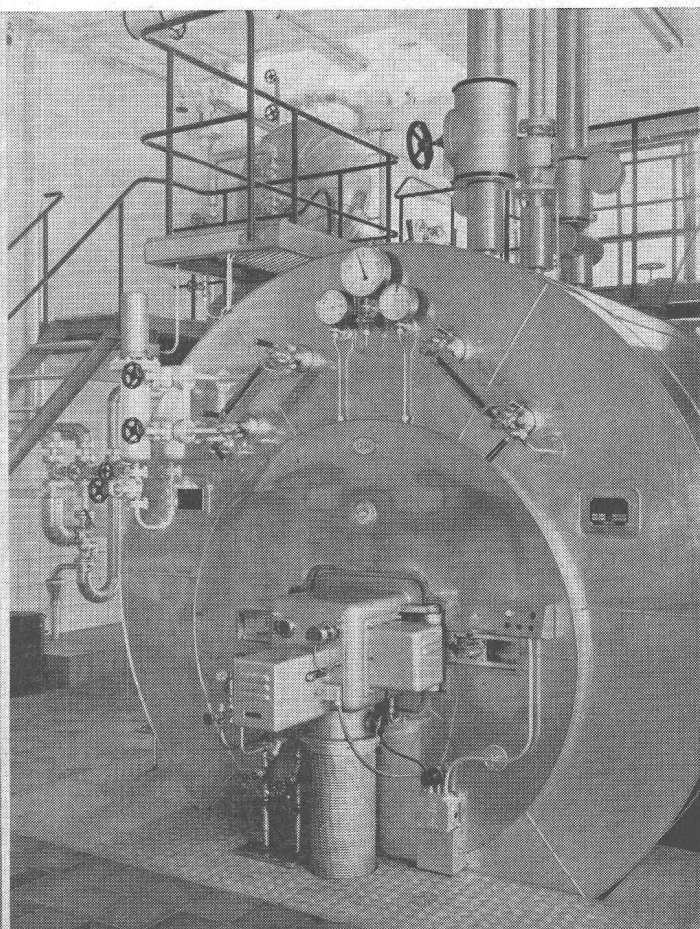
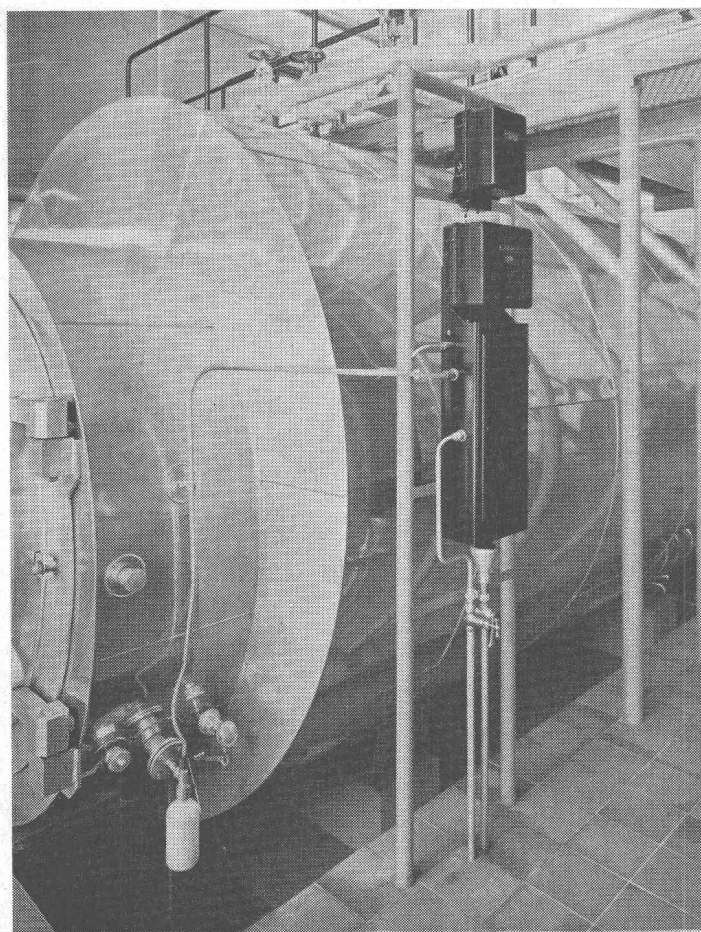
### Terms of use

The ETH Library is the provider of the digitised journals. It does not own any copyrights to the journals and is not responsible for their content. The rights usually lie with the publishers or the external rights holders. Publishing images in print and online publications, as well as on social media channels or websites, is only permitted with the prior consent of the rights holders. [Find out more](#)

**Download PDF:** 27.01.2026

**ETH-Bibliothek Zürich, E-Periodica, <https://www.e-periodica.ch>**

# BULLETIN TECHNIQUE DE LA SUISSE ROMANDE

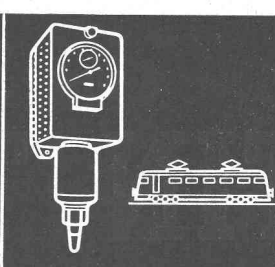
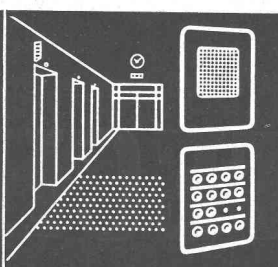
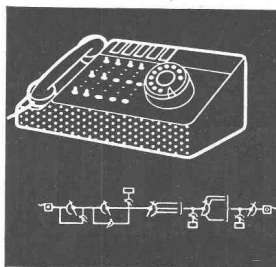


## SOMMAIRE

ÉTUDE EXPÉRIMENTALE ET THÉORIQUE DE LA RÉPARTITION DES TENSIONS DANS LES PLAQUES CIRCULAIRES FLÉCHIES D'ÉPAISSEUR VARIABLE — SOCIÉTÉ GENEVOISE DES INGÉNIEURS ET DES ARCHITECTES: RAPPORT DE GESTION 1959 — LES CONGRÈS — CARNET DES CONCOURS — AVIS A NOS ABONNÉS — DOCUMENTATION GÉNÉRALE — DOCUMENTATION DU BATIMENT — INFORMATIONS DIVERSES

Voir page 68 du présent numéro.

Analyseur de gaz, système LANDIS & GYR, installé dans la Fromagerie Gerber S. A. de Thoun. Les coffrets noirs sur la photo de gauche contiennent l'analyseur.



Télécommunications et  
mécanique de précision

**Hasler SA Berne**

et succursale à Zurich

**VIANINI**

tuyaux en  
béton armé centrifugé

pour conduites de câbles, égouts, syphons, turbines, adductions d'eau,  
captages, etc.

Tous produits en ciment — Tuyaux ordinaires jusqu'à 1500 mm Ø



Fosses de décantation  
Séparateurs d'essence  
conformes aux directives  
de l'ASPEE

**Desmeules Frères SA**

GRANGES-MARNAND, téléphone (037) 6 41 16

**BREVETS D'INVENTION**  
MARQUES - MODÈLES - EXPERTISES  
TRADUCTIONS

**EDMOND LAUBER**

Ingénieur diplômé de l'Ecole Polytechnique Fédérale  
Ancien ingénieur chef-constructeur de la  
Société Alsacienne de Constructions Mécaniques, à Belfort  
Ex-professeur au Technicum du Locle  
Membre de la Société Suisse de Chronométrie  
et de la Société Chronométrique de France

**RENDEZ-VOUS SUR PLACE**

2, rue de l'Ecole de Chimie GENÈVE Tél. (022) 25 31 88

**IMPRIMERIE**

**LA CONCORDE**

TYPO \* OFFSET

RELIURES A ANNEAUX

WIRO - MULTO - FLEXO



Terreaux 29-31

**LAUSANNE**

Tél. 23 92 95

**compriband**

**pour chaque joint**

Représentation générale **ROGER FREY, Ing. dipl.**

Zurich 2 Beethovenstrasse 47  
Tél. 051/23 33 64

**BREVETS d'INVENTION**

*la plus ancienne maison de Suisse :*

**Dériaz, Kirker & C<sup>ie</sup>**  
Genève  
14 rue du Mont-Blanc

Papier calque, héliographique,  
millimétré et logarithmique

**ED. AERNI-LEUCH BERNE**

**BREVETS D'INVENTION**

MARQUES DE FABRIQUE — DESSINS — MODÈLES  
CONSULTATIONS — EXPERTISES

**ANDRÉ SCHOTT** INGÉNIEUR-  
CONSEIL

Bld. du Théâtre 5 GENÈVE

Tél. 250 398

GÉNIE CIVIL  
GYPSERIE

BÉTON ARMÉ

MAÇONNERIE  
PEINTURE

COOPÉRATIVE DES

**COBAL**

OUVRIERS DU BÂTIMENT

BEAULIEU 11 LAUSANNE Tél. 24 28 24

Carnets de dépôts 4 1/2 %

BILANS — IMPOTS — EXPERTISES  
TOUS MANDATS FIDUCIAIRES

FIDUCIAIRE

**Surdez**

LAUSANNE

rue de Bourg 8

Tél. (021) 22 91 44/45

GENÈVE

rue des Eaux-Vives 15

Tél. (022) 35 51 51



Tuyaux salubres  
en fonte

longévité et sûreté

insurpassées

**De Roll**

Usines de Klus, Klus SO

299-1



# DOCUMENTATION DU BATIMENT

CENTRE NATIONAL SUISSE / BIBLIOTHÈQUE NATIONALE SUISSE, BERNE

728.3 (494.28)

**Gantenbain, W.**, arch. : Maison de campagne à Buchs, Saint-Gall. (*Landhaus in Buchs, St. Gallen.*) Avec fig., Werk 46 (1959) 6, p. 202-204.

Construction comportant trois parties bien différenciées, ménagère, habitation et nuit. Disposition en L. Terrain plat. Cheminée en pierre de taille, murs crépis, façades sapin naturel.

Suisse, Ecole d'architecture de l'Université de Genève, 1959, N° 215.

711

**Litz, K.** : L'urbanisme considéré sous l'angle de la culture. (*Städtebau in kulturmorphologischer Sicht.*) Avec fig., Werk 46 (1959) 7, p. 224-228.

Bref exposé de ce que l'urbanisme propose et démonstration que par une architecture et des idées bien comprises, on peut créer des villes harmonieuses et réaliser un heureux équilibre si nécessaire à nos sociétés humaines.

Suisse, Ecole d'architecture de l'Université de Genève, 1959, N° 216.

725.83 (494.34)

**Trachsel, A.** : Du terrain de jeu au centre collectif. (*Vom Spielplatz zum Freizeitzentrum.*) Avec fig., Werk 46 (1959) 7, p. 229-233.

Le problème de l'emploi des loisirs est aussi fonction des loisirs ; aménagement de terrains de jeux, centre de réunion, ateliers, bibliothèques pour jeunes et adultes. Cinq centres de ce genre existent déjà à Zurich, un est en construction, six sont en projet.

Suisse, Ecole d'architecture de l'Université de Genève, 1959, N° 217.

725.83 (494.34)

**Troesch, H.**, arch. : Place de jeux Robinson Wipkingen à Zurich. (*Robinson-Spielplatz Wipkingen in Zürich.*) Avec fig., Werk 46 (1959) 7, p. 234-235.

Première réalisation en Suisse d'un centre de loisirs. Budget limité. Salle collective pouvant être utilisée comme théâtre, bibliothèque, locaux pour travaux manuels. Centre de jeux, bains, théâtre en plein air. Construction : murs briques bruts ou murs bois avec isolation de 3 cm. Charpente en bois recouverte d'éternit ; sols en béton asphalté. Chauffage par poêle.

Suisse, Ecole d'architecture de l'Université de Genève, 1959, N° 218.

712 (494.34)

**Schweizer, J.**, arch. : La rive gauche du lac de Zurich en relation avec l'exposition d'horticulture G 59. (*Die linksufrige Zürichseelandschaft im Zuge der G 59.*) Avec fig., Plan 16 (1959) 3, p. 74-76.

Etude urbanistique des zones de verdure bordant le lac de Zurich ; gains de terrain en comblant le lac ; création d'un endroit réservé aux piétons bordé de restaurants et d'échoppes. Le cimetière-parc. Nouveau restaurant sur l'emplacement des anciens bains des femmes.

Suisse, Ecole d'architecture de l'Université de Genève, 1959, N° 219.

712.5 (494.34)

**Ammann, P.**, arch. : Ruisseaux dans les environs du lac de Zurich. (*Bachläufe in der Zürichseelandschaft.*) Plan 16 (1959) 3, p. 82-84.

Protection des lits de ruisseaux et ravins naturels contre la laideur de certaines constructions en béton (murs de soutènement). Dérivation des eaux usées. Evacuation des dépôts d'ordures et conservation des marais encore existants. Moyens préconisés étendus à l'ensemble du pays. Extension du boisement.

Suisse, Ecole d'architecture de l'Université de Genève, 1959, N° 220.

628.54

**Vrijburg, R.** : Les eaux usées des raffineries d'huiles minérales. (*Abwässer der Erdölraffinerien.*) Plan 16 (1959) 3, p. 89-92.

Les eaux usées par le pétrole brut distillé et raffiné se déversent dans un séparateur d'huile. Une pareille installation devrait être obligatoire dans chaque département. Il serait également utile que les hydrocarbures soient traités sur place.

Suisse, Ecole d'architecture de l'Université de Genève, 1959, N° 221.

628.515

**Wagner, H.** : La pollution par huiles provoquée par la navigation fluviale et mesures de protection. (*Die Överschmutzung der Gewässer durch die Binnenschifffahrt und Massnahmen zu ihrer Behebung.*) Plan 16 (1959) 3, p. 97-99.

Pollution causée par la motorisation croissante de la navigation fluviale, par les eaux de cales et résidus d'huiles à moteur, résidus de combustion rejetés avec les gaz d'échappement. Eaux de nettoyage huileuses des bateaux-citernes. Pertes d'huile au chargement et au déchargement. Prescriptions en vigueur dans la République fédérale allemande.

Suisse, Ecole d'architecture de l'Université de Genève, 1959, N° 222.

643.37

**Stierlin, H.** : Fonction, développement et consommation d'électricité de réfrigérateurs par absorption. (*Funktion, Entwicklung und Stromverbrauch von Absorptions-Kühlschränken.*) Avec fig., Das Wohnen 34 (1959) 6, p. 201-203.

Importance du réfrigérateur pour la ménagère ; étude du principe de l'absorption et consommation d'électricité. La grande majorité des réfrigérateurs incorporés fonctionnent par absorption. Progrès techniques permettant de protéger efficacement les installations contre les effets destructeurs de l'ammoniaque.

Suisse, Ecole d'architecture de l'Université de Genève, 1959, N° 223.

728.2 (494.23)

**Lodewig, F. ; Lohner, M.**, arch. : Nouvel immeuble de la coopérative d'habitation « Belforterstrasse » à Bâle. (*Der neue Wohnblock der Wohngenossenschaft « Belforterstrasse » in Basel.*) Avec fig., Das Wohnen 34 (1959) 7, p. 219-222.

Trois blocs d'habitation : orientation est-ouest, grande variété de plan des appartements. Construction en briques, parquets collés, escalier en simili-pierre. Chauffage central et eau chaude ; trois buanderies équipées de machines automatiques ; façades de couleurs.

Suisse, Ecole d'architecture de l'Université de Genève, 1959, N° 224.

728.34 (494.43)

**Vouga, J. P.**, arch. : Remarques à propos des logements neuchâtelois. Construction de huit immeubles à loyers modestes. Avec fig., Habitation 31 (1959) 7, p. 26-28.

Le problème dans son ensemble des immeubles à loyers modestes dans le canton de Neuchâtel. L'habitation à but social est trop souvent considérée comme un programme interdisant à l'architecte toute expression personnelle. Chaque construction — même la plus strictement économique — reste une création architecturale. Exemples de diverses réalisations.

Suisse, Ecole d'architecture de l'Université de Genève, 1959, N° 225.

351.778.52 : 301.18

**Chombart de Lauwe, P.** : La sociologie de l'habitation. Habitation 31 (1959) 11, p. 13-22.

Logement de famille. Conditions de vie et problèmes économiques. Du petit voisinage au grand ensemble. L'habitation dans la société, la ville, la région. Définition des seuils de surface. Insonorisation. Equipements collectifs. Logement et budget.

Suisse, Ecole d'architecture de l'Université de Genève, 1959, N° 226.

# Outillage pour l'industrie électronique



## PHILIPS Millivoltmètre à large bande

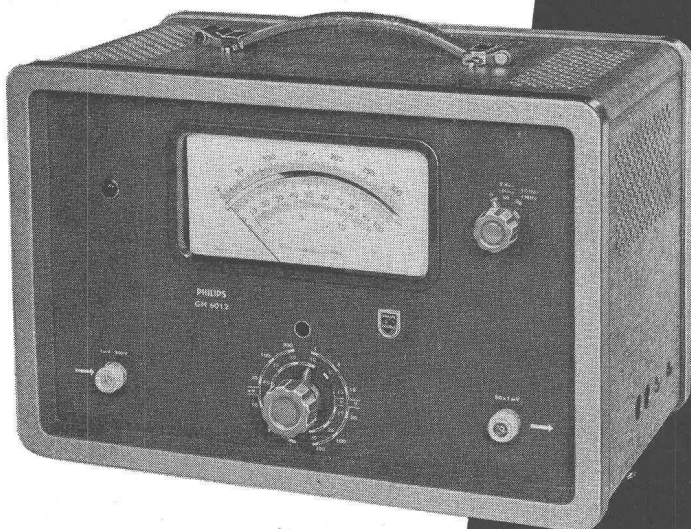
GM 6012

Un nouveau millivoltmètre à sensibilité élevée d'une conception inédite. Convient pour des mesures en BF et dans la domaine des ultrasons, dans les amplificateurs BF, MF et à fréquence porteuse. C'est l'instrument idéal pour l'étude des vibrations mécaniques à l'aide de capteurs de vibrations.

12 gammes de mesure de 1mV à 300 V de déviation totale.

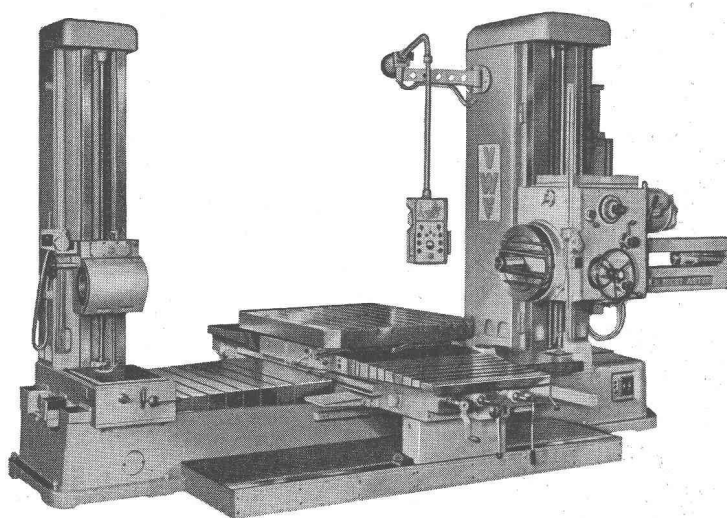
Gamme de fréquence 2 c/s - 1 Mc/s.  
Echelle en dB de - 80 dB à + 52 dB.

Aiguille à couteau et cadran à miroir. Utilisable comme amplificateur à large bande. Tensions d'étalonnage incorporées de 30 mV et 10 V.



Fr. 935.-

Philips SA, Dépt. Industrie  
Binzstrasse 38, Zurich 27  
Tél. 051/25 86 10 et 27 04 91



Pour de hautes exigences :

## Alaiseuses-fraiseuses VWF

à montants fixes et mobiles, types à **table** ou à **plaque** avec broches de 80, 100, 125, 180 mm de diamètre. Système de broche et construction générale spécialement indiqués pour le fraisage. La présélection des vitesses de rotation et des avances ainsi que les autres commandes à partir du boîtier de commande mobile garantissent les temps morts les plus courts.

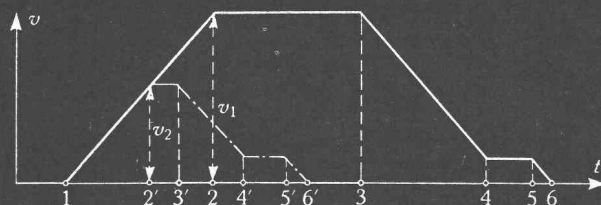
Références suisses de premier ordre !

Produits de haute qualité de tous les pays du monde réputés pour la fabrication des machines-outils.

*Walter Meier* **MACHINES-OUTILS** *Zurich*  
Mühlebachstrasse 11-15 Tél. (051) 34 54 00

# Transducteurs magnétiques Brown Boveri

pour équipements électriques industriels  
à commande Leonard



99187.VI

## Programme de marche d'un ascenseur

- 1 à 2 ou 1 à 2' = accélération
- 2 à 3 ou 2' à 3' = marche à vitesse constante
- 3 à 4 ou 3' à 4' = ralentissement
- 4 à 5 ou 4' à 5' = approche
- 5 à 6 ou 5' à 6' = arrêt

$v$  = vitesse                       $t$  = temps  
 $v_1$  = vitesse pour longs trajets  
 $v_2$  = vitesse entre deux étages consécutifs



Les équipements à commande Leonard pour machines lentes ou rapides, complétés par des transducteurs magnétiques Brown Boveri, permettent de résoudre à peu près tous les problèmes de commande et de réglage. Nous mettons à votre disposition la grande expérience que nous avons en cette matière.

SOCIÉTÉ ANONYME  
**BROWN, BOVERI & CIE**  
 BADEN (Suisse)