

Zeitschrift: Bulletin technique de la Suisse romande
Band: 86 (1960)
Heft: 3

Werbung

Nutzungsbedingungen

Die ETH-Bibliothek ist die Anbieterin der digitalisierten Zeitschriften auf E-Periodica. Sie besitzt keine Urheberrechte an den Zeitschriften und ist nicht verantwortlich für deren Inhalte. Die Rechte liegen in der Regel bei den Herausgebern beziehungsweise den externen Rechteinhabern. Das Veröffentlichen von Bildern in Print- und Online-Publikationen sowie auf Social Media-Kanälen oder Webseiten ist nur mit vorheriger Genehmigung der Rechteinhaber erlaubt. [Mehr erfahren](#)

Conditions d'utilisation

L'ETH Library est le fournisseur des revues numérisées. Elle ne détient aucun droit d'auteur sur les revues et n'est pas responsable de leur contenu. En règle générale, les droits sont détenus par les éditeurs ou les détenteurs de droits externes. La reproduction d'images dans des publications imprimées ou en ligne ainsi que sur des canaux de médias sociaux ou des sites web n'est autorisée qu'avec l'accord préalable des détenteurs des droits. [En savoir plus](#)

Terms of use

The ETH Library is the provider of the digitised journals. It does not own any copyrights to the journals and is not responsible for their content. The rights usually lie with the publishers or the external rights holders. Publishing images in print and online publications, as well as on social media channels or websites, is only permitted with the prior consent of the rights holders. [Find out more](#)

Download PDF: 26.01.2026

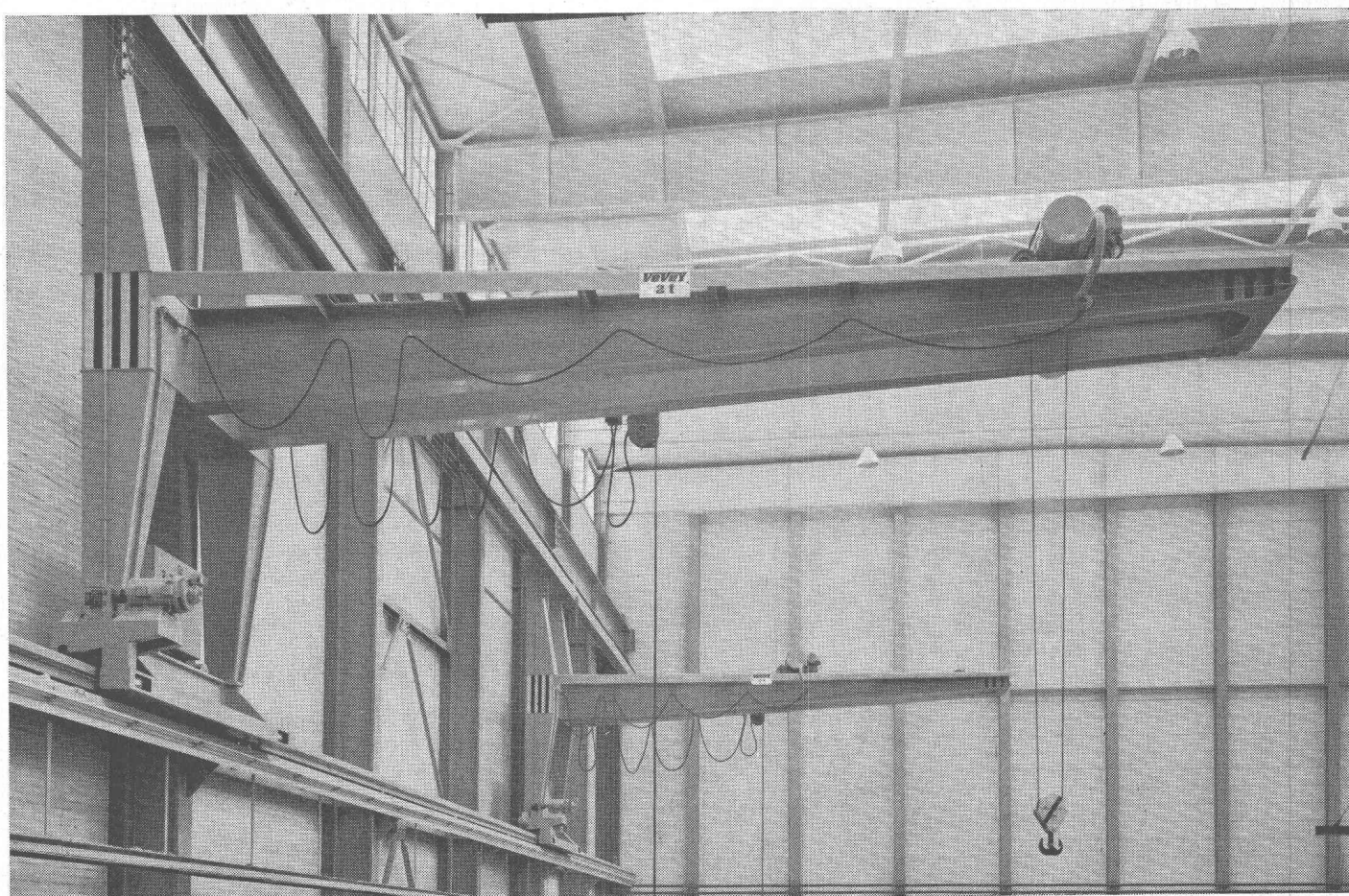
ETH-Bibliothek Zürich, E-Periodica, <https://www.e-periodica.ch>

ln 2393

- 1. Feb. 1960

FA 10

BULLETIN TECHNIQUE DE LA SUISSE ROMANDE



SOMMAIRE

AMÉNAGEMENT DE LA CHUTE ARNON-DIABLERETS — ACTUALITÉ
AÉRONAUTIQUE (XX) — BIBLIOGRAPHIE — LES CONGRÈS — ASSO-
CIATION AMICALE DES ANCIENS ÉLÈVES DE L'ÉCOLE POLYTECH-
NIQUE DE LAUSANNE — DOCUMENTATION GÉNÉRALE — INFOR-
MATIONS DIVERSES

Voir page 52 du présent numéro.

Ateliers de Constructions Mécaniques de Vevey S. A.
Grues consoles de 9.0 m de portée
Construction birail **VEVEY**



Escalier métallique avec rampe en métal léger.

ZWAHLEN & MAYR S.A.

**constructions
métalliques**

- ponts et charpentes
- menuiserie métallique
- chaudronnerie

LAUSANNE

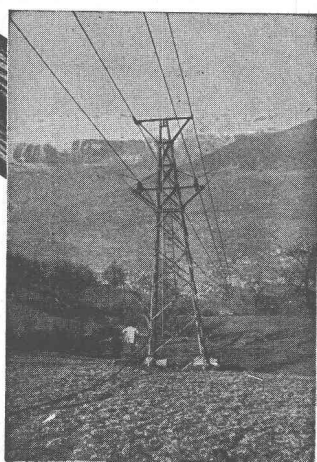
Corderie Industrielle Suisse S.A.

ci-devant C. Oechslin zum Mandelbaum

Tél.
(053) 5 42 41

Schaffhouse

Fondée en
1839

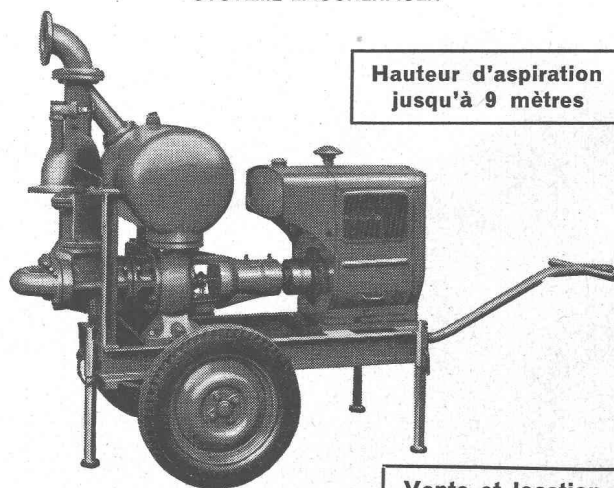


Câbles Oechslin
Sécurité et qualité !

Pompes pour Entrepreneurs

à amorçage automatique, sans soupapes

SYSTÈME LAUCHENAUER



**Hauteur d'aspiration
jusqu'à 9 mètres**

Vente et location

Débits de 1 à 500 litres/seconde. — Pas de soupape de pied, ni de clapet dans la tubulure d'aspiration. — Aucune pompe à vide de secours. — Réamorçage automatique immédiat, même si de l'air est entré dans le tuyau d'aspiration. — Pas de surface de contact à frottement et s'usant ; par conséquent, pas de contretemps même pour l'élévation de la boue, du sable ou du gravier.

Ateliers de Construction s/Sihl S.A.

Fondés en 1871

ZURICH

Tél. (051) 23 35 14

Les installations de l'

air



pour

chauffage

ventilation

climatisation

séchage

humidification

sont favorablement connues.

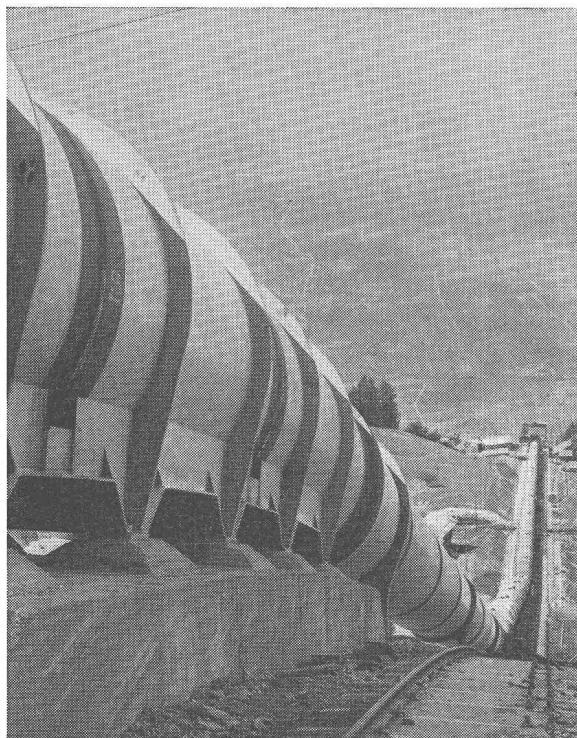
Tous ces problèmes sont traités à votre avantage par nos ingénieurs spécialisés. Nous attendons votre appel téléphonique sous n° 031 - 3 99 11, ou par écrit à

WERA S. A. BERNE

Gerbergasse 23-33

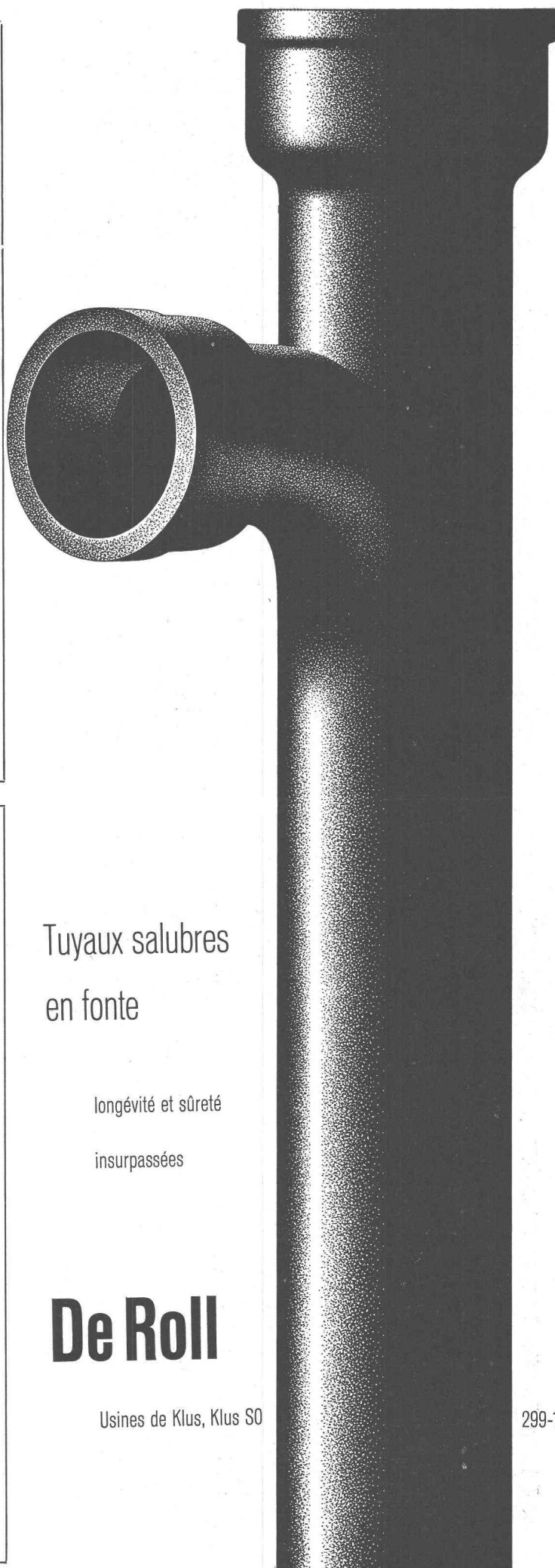
es spécialistes de la climatisation

GIOVANOLA



Conduite forcée en plein air de Nendaz
de la Grande Dixence S. A., en montage. — Diamètre 3150 mm.
Pression maximum d'essai en atelier 84 atm.

GIOVANOLA FRÈRES S. A., MONTHEY



Tuyaux salubres
en fonte

longévité et sûreté

insurpassées

De Roll

Usines de Klus, Klus SO

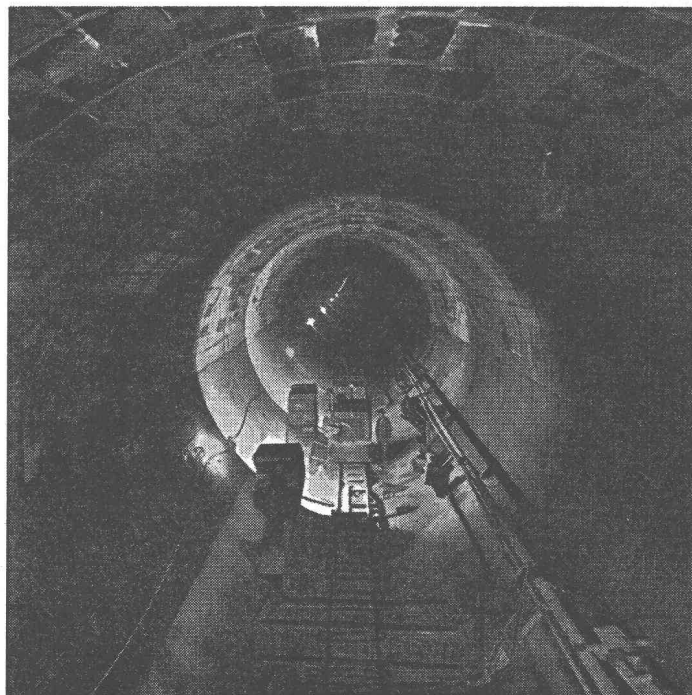
299-1



WALO BERTSCHINGER SA

Génie Civil
Voies ferrées
Sols industriels
Routes

290



Entreprise de Travaux Publics

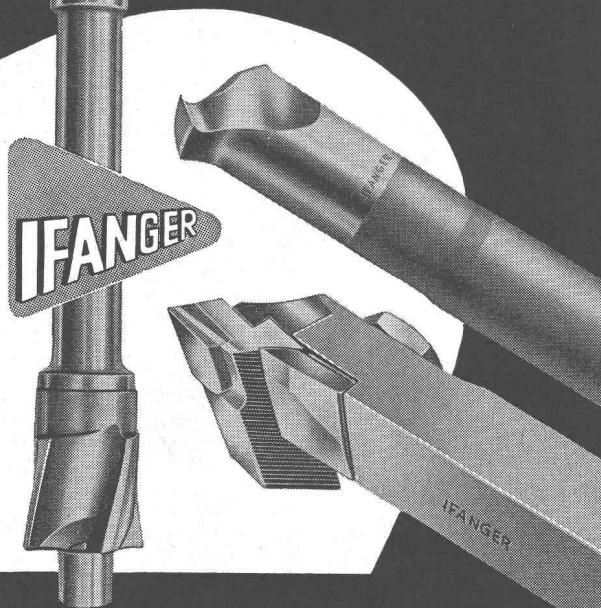
Pierre CHAPUISAT, ingénieur

TOUS TRAVAUX SOUTERRAINS

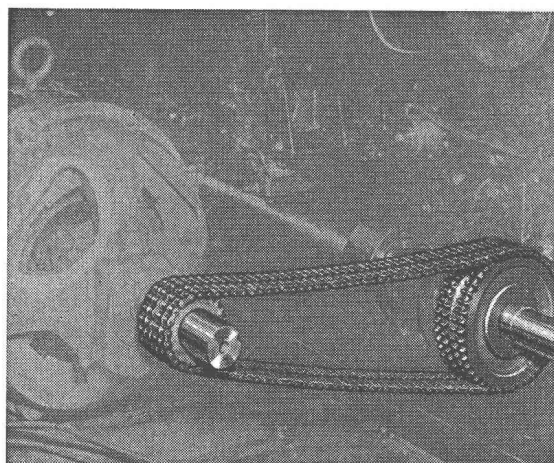
LAUSANNE

MARTIGNY

OUTILS DE COUPE
pour toutes les exigences



EDOUARD IFANGER USTER
Fabrique d'outils 051/96 92 60 (Suisse)



Les transmissions
complètes et normalisées

RENOLD

Durabilité - Sécurité - Marche souple
Entr'axes rapprochés - Largeurs minimales
Rendement élevé

En stock chez:

W. EMIL KUNZ ZURICH 27

Gotthardstr. 21 - Téléphone (051) 27 30 57

Electricité de France

2 turbines Francis de 114300 ch chacune, sous une chute de 124,5 m, vitesse 214 t/min, en montage à la Centrale de

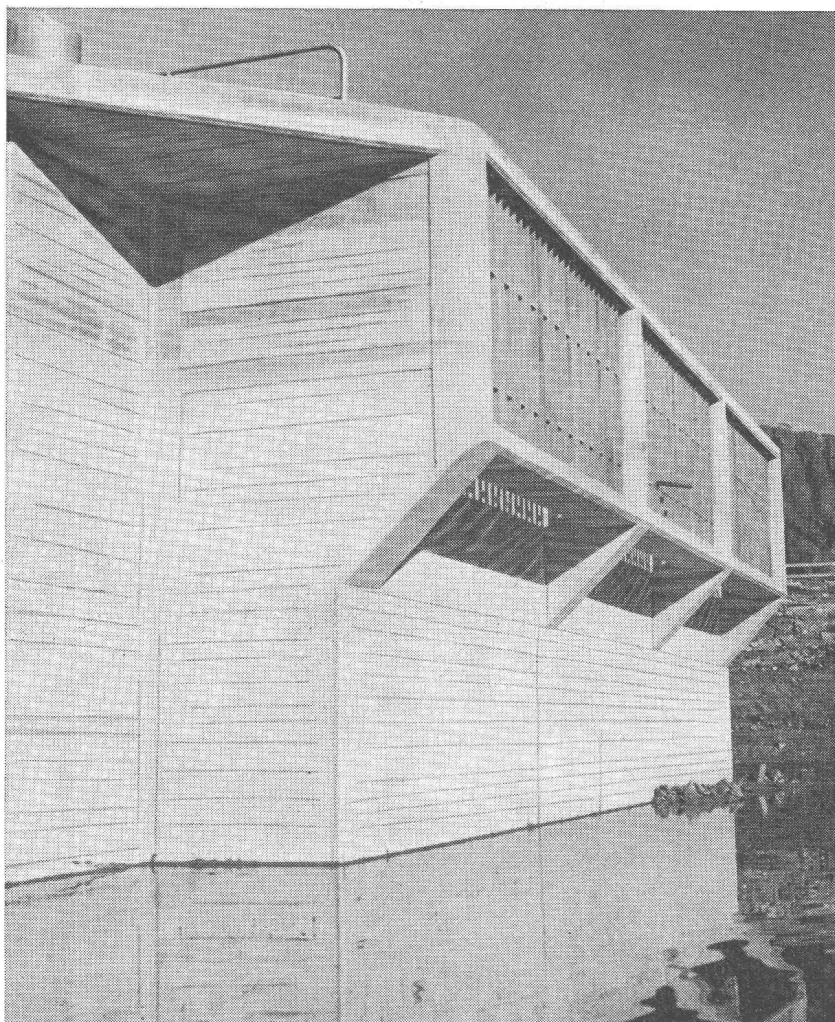
Serre-Ponçon



vevey

Ateliers de Constructions Mécaniques de Vevey S.A.

En collaboration avec nos licenciés en France :
C^{ie} des Ateliers et Forges de la Loire, St-Cha-
mond (Loire)



Béton au **PLASTOCRÈTE**

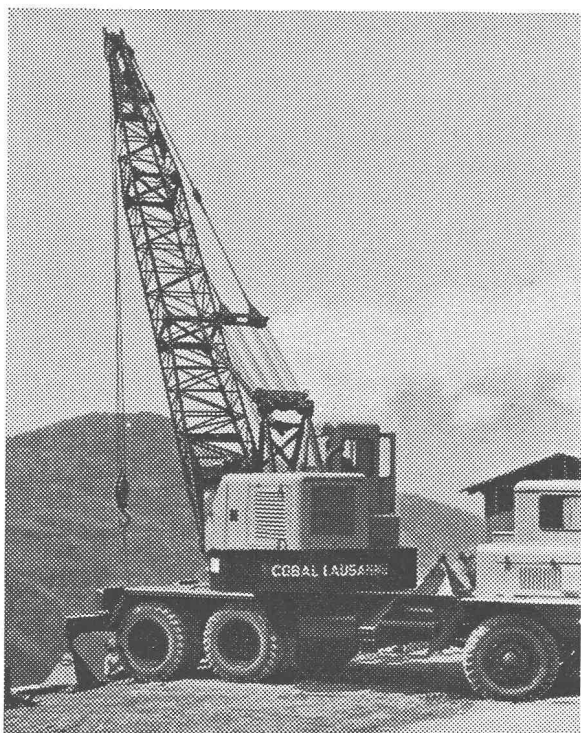
propre de décoffrage
hautement étanche
résistant au gel

Prise d'eau du lac d'Arnon.
Société Romande d'Electricité.



Gaspard Winkler+Cie

FABRIQUE DE PRODUITS CHIMIQUES POUR LA CONSTRUCTION - ZÜRICH 48
LAUSANNE - 10, AVENUE DE LA GARE - TÉL. (021) 23 20 13 - BERNE (031) 8 57 57



Camion grue de grande puissance à disposition
de toutes entreprises

Coop. des Ouvriers du Bâtiment
COBAL
LAUSANNE

Beaulieu 11

Tél. 24 28 24

CENTRALES
DE COUVERTURE AVEC QUARZITE
*Celui
qui aime un beau chez-soi
construit avec*
QUARZITE!

Plaques pour toiture
Revêtements de sols
Revêtements de façades
Dalles pour jardins
Moellons
Cadettes de mur
Marches d'escalier
Plaques pour socles, etc.

CONSEILS GRATUITS!
Livraisons sûres!

ERWIN LOCHMATTER
CARRIÈRES DE DALLES DE QUARZITE

ST-NICOLAS (Valais)
TÉLÉPHONE (028) 7 01 32