

Zeitschrift: Bulletin technique de la Suisse romande
Band: 86 (1960)
Heft: 26

Werbung

Nutzungsbedingungen

Die ETH-Bibliothek ist die Anbieterin der digitalisierten Zeitschriften auf E-Periodica. Sie besitzt keine Urheberrechte an den Zeitschriften und ist nicht verantwortlich für deren Inhalte. Die Rechte liegen in der Regel bei den Herausgebern beziehungsweise den externen Rechteinhabern. Das Veröffentlichen von Bildern in Print- und Online-Publikationen sowie auf Social Media-Kanälen oder Webseiten ist nur mit vorheriger Genehmigung der Rechteinhaber erlaubt. [Mehr erfahren](#)

Conditions d'utilisation

L'ETH Library est le fournisseur des revues numérisées. Elle ne détient aucun droit d'auteur sur les revues et n'est pas responsable de leur contenu. En règle générale, les droits sont détenus par les éditeurs ou les détenteurs de droits externes. La reproduction d'images dans des publications imprimées ou en ligne ainsi que sur des canaux de médias sociaux ou des sites web n'est autorisée qu'avec l'accord préalable des détenteurs des droits. [En savoir plus](#)

Terms of use

The ETH Library is the provider of the digitised journals. It does not own any copyrights to the journals and is not responsible for their content. The rights usually lie with the publishers or the external rights holders. Publishing images in print and online publications, as well as on social media channels or websites, is only permitted with the prior consent of the rights holders. [Find out more](#)

Download PDF: 26.01.2026

ETH-Bibliothek Zürich, E-Periodica, <https://www.e-periodica.ch>

DOCUMENTATION GÉNÉRALE

Extraits d'articles de revues suisses et étrangères reçues par le « Bulletin technique » et déposées à la Bibliothèque de l'Ecole polytechnique de l'Université de Lausanne, Avenue de Cour 33, où elles peuvent être consultées.

N.B. — L'indice figurant en tête et à droite de chaque extrait est celui de la « Classification décimale universelle ».

Matériaux, Energie

BT 3178 620.171.3
Neue Hilfsmittel zur Festigkeitsprüfung. A. G. EPPRECHT.
Schweizer Archiv, 26 (1960) 2, fév., p. 55-59, 14 fig.

Lors des essais de résistance de la plupart des matériaux, la charge est une fonction de la vitesse et de la chaleur développée par la déformation. L'auteur présente un dispositif de mesure assurant une vitesse de déformation indépendante d'un bain thermostatique.

Mécanique appliquée

BT 3179 621.182
Les précautions à prendre pour la mise en service des nouvelles centrales thermiques. X.
Génie civil, 137 (1960) 7, 8, 1^{er} avril 15 avril, p. 156-160, 173-177, 8 fig.

Rapport établi par le Groupe de travail des Centrales thermiques et traitant des points suivants :

- Préparation des eaux d'alimentation et de circulation : filtres, réchauffage et dégazage.
- Production de la vapeur : rinçages et lessivages, maintien du film protecteur, traitement à l'acide, préparation des surfaces de chauffe, vérification de l'étanchéité des circuits gaz et air.
- Transport de la vapeur : soufflage des tuyauteries de vapeur, filtres à vapeur à l'admission des turbines.
- Utilisation de la vapeur : circuits d'huile, refroidissement, condenseur, conductibilité de la chaleur dans les turbines, déformations des turbines, étanchéité des labyrinthes.
- Contrôles spéciaux : essais du système de réglage de la turbine, contrôle de l'équilibrage, du vide, des vibrations des fondations.

Electrotechnique

BT 3180 621.316.1.078
Quelques aspects de l'automatique dans le domaine de la production de l'énergie électrique. M. CUÉNOD.
Nouvelles Techniques, 2 (1960) 5, mai, p. 3-14, 15 fig.

Etude comprenant trois parties :

1. L'auteur donne un aperçu sommaire des différents domaines d'application de l'automatique à la production d'électricité.
2. Il passe en revue les différentes étapes du développement du réglage des réseaux électriques comme application particulièrement spectaculaire de l'automatique, et montre que ce réglage quitte de plus en plus le domaine technique pour entrer dans celui de la recherche d'un optimum économique.
3. Il expose comment mesurer la qualité de ce réglage, comment définir et mesurer le travail de participation au réglage et quel est le but de cette mesure.

BT 3181 621.395.43
Übermittlungssysteme hoher Kapazität. W. NEU.
Bull. Ass. suisse Electriciens, 51 (1960) 5, 12 mars, p. 205-212, 9 fig.

Aperçu des systèmes de transmission ex stants ou projetés, permettant de transmettre simultanément plusieurs milliers de communications téléphoniques ou quelques images télévisées. L'auteur décrit l'évolution de la technique des câbles et des faisceaux directifs, puis indique les nouvelles possibilités, notamment la transmission par guides d'ondes. Il traite également de la modulation codée et de son influence sur la technique des transmissions.

Génie

BT 3182 624.138 : 625.731.2
Les sols stabilisables au ciment en Suisse romande. D. BONNARD et E. RECORDON.
Strasse u. Verkehr, 46 (1960) 3, 25 mars, p. 91-99, 12 fig.

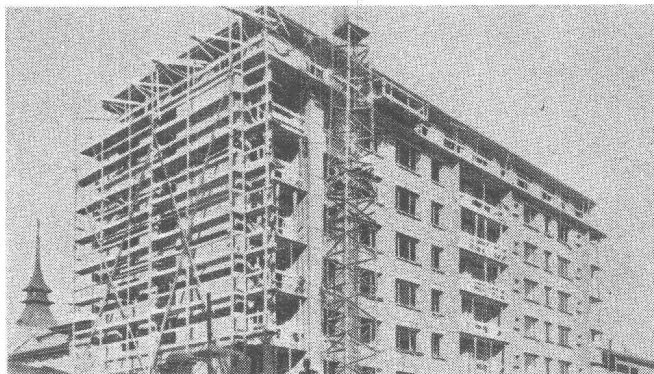
La stabilisation d'un sol au ciment consiste à améliorer les propriétés mécaniques d'un sol en le mélangeant à une certaine quantité de ciment. On augmente ainsi sa force portante, sa résistance au gel et à l'humidité. Ce procédé, utilisé principalement pour la construction des routes, permet de stabiliser des couches de faible épaisseur, en général 15 cm. On distingue : les sols améliorés au ciment, les sols-ciment, les bétons maigres.

Après avoir précisé les caractéristiques des sols stabilisés, les auteurs décrivent la nature des sols en Suisse romande, examinent quels sont ceux qui sont stabilisables au ciment, puis décrivent les résultats des premiers essais de stabilisation en laboratoire et montrent enfin de quelle façon les sols-ciment peuvent être exécutés sur le chantier.

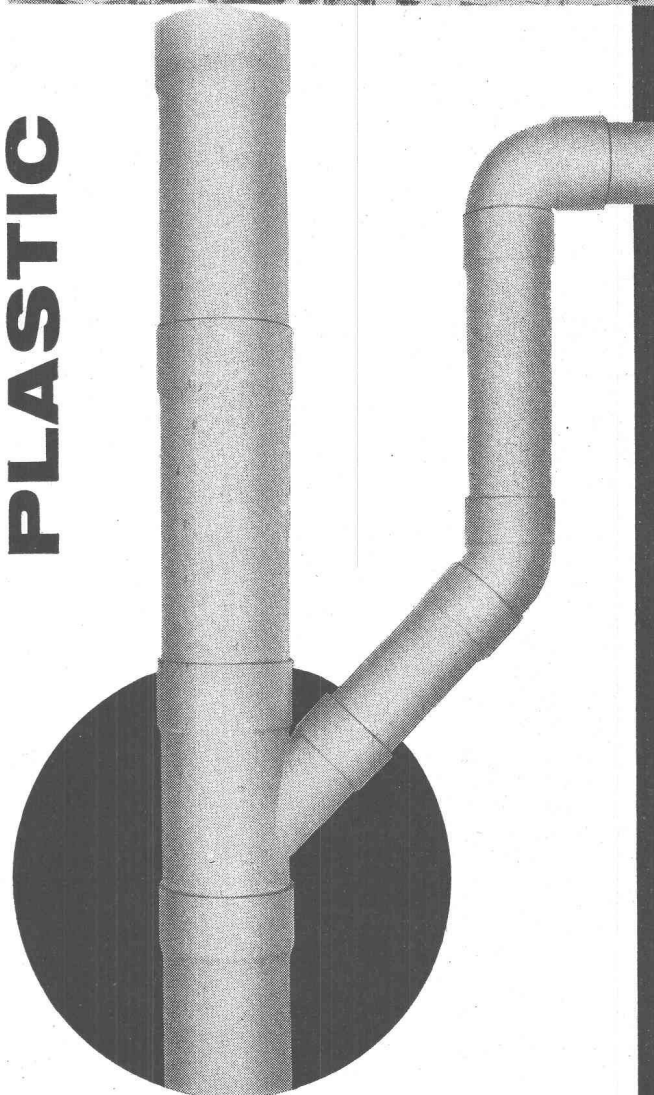
ÉCONOMIE SÉCURITÉ

avec les CANALISATIONS SALUBRES SOMO-LKA en PVC dur.

Les tubes et pièces SOMO-LKA sont meilleur marché et plus vite posés. Parfaite étanchéité grâce aux JOINTS COLLÉS, éprouvés depuis longtemps.



PLASTIC



somo-LKA

SOMO STÉ POUR LES MÉTAUX OUVRÉS

Acacias - Genève
Tél. (022) 42 33 33

VGB

Description de cette station comprenant notamment une conduite d'eau brute (longueur 3 km, diamètre 1.60 m) amenant l'eau du lac à la station, une conduite d'eau filtrée (longueur 2,2 km, diamètre 1,40 m) transportant l'eau filtrée de la station à une usine de pompage, la station proprement dite où se trouvent une surface de filtres de 1200 m² et un réservoir d'eau filtrée de 6000 m³. — Particularités de la construction de la station : bâtiment des filtres, bâtiment des machines, bassin de rétention, liaison conduites — station, mise en œuvre, pose des conduites. — Fonctionnement de la station : circuit général d'eau brute et d'eau filtrée ; équipement du bâtiment des filtres, bassins filtrants, réglage des filtres, lavage des filtres, appareillage des filtres, installation de stérilisation ; équipement du bâtiment des machines

Chimie industrielle

BT 3184

665.5

La technique du pétrole.

DIVERS AUTEURS.

Schweiz. techn. Z., 57 (1960) 38-39, 29 sept., p. 745-791, fig.

Numéro spécial consacré à quelques problèmes posés par l'exploitation et le traitement du pétrole :

- Géologie du pétrole.
- Méthodes de prospection géophysique.
- Technique du forage en profondeur.
- Travaux d'achèvement et production des forages.
- Mesures dans les trous de forage.
- Raffinage du pétrole brut.
- Raffinerie du Bec d'Ambès de la Société Caltex.

BT 3185

666.987

Observations sur les méthodes de vibration des bétons : Fabrication d'éléments lourds en béton.

P. REBUT.

Rev. Matériaux Constr. Trav." publics, (1960) 532, janv.,
p. 17-29, 21 fig.

Les éléments de béton préfabriqués atteignent couramment un poids important pouvant varier de quelques tonnes à plusieurs dizaines de tonnes.

L'auteur décrit les procédés de fabrication de différentes pièces lourdes : Voussoirs de revêtement de canal (700 kg) — Blocs de parements des barrages de Bort-les-Orgues et de Ben-Métir (3,5 tonnes) — Eléments de poutres précontraintes — Poutres monolithes précontraintes (60 tonnes) — Canaux semi-circulaires (7 tonnes). Pour chaque cas, il se réfère à des installations précises de chantier ou d'usine.

L'auteur recommande l'emploi d'une forte vibration verticale et pense que les résultats obtenus jusqu'à ce jour sont favorables au développement du procédé.

Construction, Architecture

BT 3186

727.944 (44)

La maison de la radio à Paris.

X.

Génie civil, 137 (1960) 3, 1^{er} fév., p. 53-61, 15 fig.

Edifice d'une importance exceptionnelle, posant des problèmes nombreux et difficiles, visant à grouper en un centre unique tous les services et tous les moyens de production nécessaires à la Radiodiffusion-Télévision Française à Paris.

Etabli suivant un plan circulaire, cet édifice comporte, de la périphérie au centre : une couronne extérieure de 150 m de diamètre extérieur, une couronne intérieure basse divisée en deux secteurs, une grande cour annulaire, un bloc central et une tour. L'article décrit quelques particularités de cet ensemble qui comprend plus de 1000 bureaux et 70 studios : structure des bâtiments, exécution des travaux, installations de chantier, charpentes métalliques.

Divers

BT 3187

658.564 : 531.7

La mesure dans l'automatisme, l'automatisation des mesures.

U. ZELBSTEIN.

Génie chimique, 83 (1960) 1, jan., p. 1-14, 17 fig.

La limitation du champ sensoriel introduit des bornes aux possibilités du contrôle direct par l'homme. Afin d'en accroître l'efficacité, il invente des instruments de mesure et découvre que sa présence, ou son intervention, n'est pas obligatoire. L'automatisation des mesures apparaît comme indispensable lorsque l'intervention de l'homme n'est plus possible. L'ingénieur recherche un compromis entre les nécessités et les possibilités. Il mesure pour connaître et il agit grâce à cette connaissance.

HOLLANDE

Importateur néerlandais, représentant de maisons étrangères et grossiste en

PIÈCES DE RADIO

cherche à entrer en contact avec fabrique réputée pour s'adjoindre sa représentation en exclusivité pour la Hollande.

Offres à No 1475 aan « Bolrek », Köningsplein 1, Amsterdam, Hollande.



Isolation
de réservoirs
« WABERIT »

(EMPA contr. 29853-1)
20 ans d'expérience

STRASSENBAUMATERIAL AG. - BERNE

Wankdorffeldstrasse 70, tél. (031) 8 31 34

Le contrôle de l'enduit « Waberit » par notre examinateur patenté assure une isolation absolument imperméable. Couche d'enduit : 3-4 mm. Isolation sur place de construction. Nous tenons volontiers à votre disposition références, échantillons et offres.



tankbau

otto

schneider zürich

Bureau de Lausanne : Urs-H. FEER, ing. dipl. EPF,
12, chemin des Mésanges, tél. (021) 28 21 49

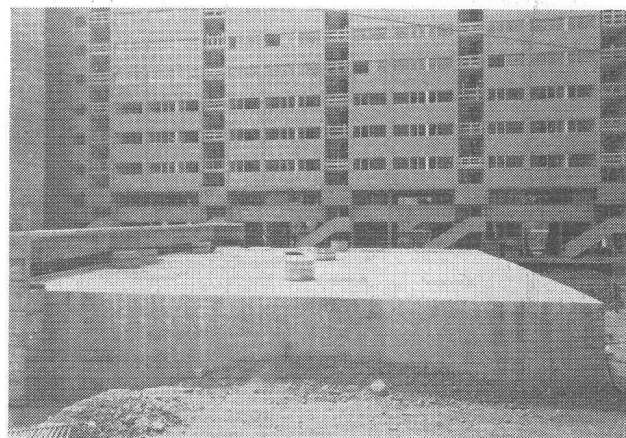
Pour le stockage du mazout et des huiles Diesel, installez des

CITERNES EN BÉTON ARMÉ

SYSTÈME SCHNEIDER

Elles sont économiques et ne nécessitent aucun entretien. Pas de rouille, pas de problèmes de transport et de mise en place, conservation illimitée. Toutes formes, toutes capacités. Revêtement spécial éprouvé depuis 35 ans. Demandez nos catalogues et la visite de notre ingénieur.

Tours de Carouge/Genève, citernes Schneider, capacité totale de
1 million de litres



IMPORTANTE ENTREPRISE DE LA SUISSE ROMANDE possédant de

nombreux immeubles

cherche

jeune technicien

pour ses bâtiments et son service
des travaux et entretien.

Bonnes conditions de travail. Place
stable et d'avenir pour personne
capable. Avantages sociaux.

Date d'entrée : à convenir.

Offres détaillées avec curriculum vitae, copies de certificats,
photo et prétentions de salaire, sous chiffre **AS 7909 G**,
Annonces Suisses S.A., « ASSA », Genève.

Jeune architecte

Fabrique d'horlogerie du Jura neuchâtelois cherche, pour
surveiller l'agrandissement de ses bâtiments qui durera envi-
ron deux ans, un jeune architecte comme surveillant de chan-
tier.

Adresser offres sous chiffres **AS 80296 L** aux **Annonces
Suisses S.A. « ASSA », Lausanne.**

ATELIER

Quel atelier mécanique serait capable de fabriquer réguliè-
rement machine brevetée. Installation nécessaire :

Un tour entrepointe 1 m ; une fraiseuse n° 3 ; une perceuse
capacité 10 mm ; une perceuse capacité 20 mm ; une recti-
fieuse extérieure et intérieure ; une rectifieuse plane ; un étau
limeur de 500, pantographe n° 2 ; une affûteuse.

Faire offres sous chiffre **PZ 44609 L** à **Publicitas, Lausanne.**

BREVETS d'INVENTION

la plus ancienne maison de Suisse :

Dériaz, Kirker & C^{ie}
Genève
14 rue du Mont-Blanc

compriband

pour chaque joint

Représentation générale **ROGER FREY, Ing. dipl.**

Zurich 2 Beethovenstrasse 47
Tél. 051/23 33 64

ACROW
BANGERTER LYSS

Echafaudages à «Cadres H»
Coffrages métalliques
ACROW-Wallform
Poutrelles télescopiques
de coffrage
Etais et étrépillons

ACROW
BANGERTER LYSS

ADMINISTRATION CANTONALE VAUDOISE

Annonce de place vacante

ARCHITECTE

au Service des bâtiments, bureau du plan d'extension cantonal, Lausanne.

Prière de consulter les conditions spéciales dans la **Feuille des avis officiels du canton de Vaud** du mardi 6 décembre 1960.

Office du personnel.

INGÉNIEUR MÉCANICIEN

retraité, précédemment constructeur de moteurs thermiques souhaiterait trouver occupation. Traductions. Allemand, italien. Anglais technique.

Faire offres sous chiffres **AS 361 L** aux **Annonces Suisses S.A. « ASSA »**, Lausanne.

AMF Overseas Corporation Geneva

cherche pour son département d'architecture et de génie civil un jeune

DESSINATEUR

intelligent et appliqué. Nationalité suisse désirée. Connaissance de langues préférée.

Prière de faire offres avec curriculum vitae et références à **AMF Overseas Corporation, Personnel Division, Case postale, Genève 2.**

ARCHITECTE

ou

DESSINATEUR - ARCHITECTE

très compétent, pour plans d'exécution, etc., est demandé pour début 1961.

Faire offres par écrit à :
Ch. et Ch.-F. THÉVENAZ, P. PROD'HOM, architectes, av. Juste-Olivier 18 bis, Lausanne.

ADDOR & JULLIARD SERVICE ARCHITECTURE

Nous cherchons :

architecte chef de chantier expérimenté mètreur

qualifié et ayant de l'expérience sur la place de Genève.

Travaux intéressants et variés, places stables.

Offres avec photo, formation, prétentions de salaire, à **M. Georges Addor, architecte, 18 rue du Marché, Genève.**

ADMINISTRATION

cherche

un ingénieur civil

diplômé EPUL ou E.P.F., ayant une bonne pratique de la direction des travaux et connaissant les langues française et allemande ;

1 technicien en génie civil

ayant une bonne formation technique et une certaine pratique des travaux.

Traitements à convenir.

Les offres manuscrites, accompagnées d'un curriculum vitae, sont à adresser jusqu'au samedi 14 janvier 1961 sous chiffres **P 30.488 F** à **Publicitas S.A., Fribourg.**

IMPRIMERIE

LA CONCORDE

TYPO * OFFSET

RELIURES A ANNEAUX

WIRO - MULTO - FLEXO

Terreaux 29-31

LAUSANNE

Tél. 23 92 95

BREVETS D'INVENTION

MARQUES DE FABRIQUE — DESSINS — MODÈLES
CONSULTATIONS — EXPERTISES

ANDRÉ SCHOTT INGÉNIEUR-CONSEIL

Bld. du Théâtre 5 GENÈVE

Tél. 250 398

Atelier d'architecture Addor & Julliard, à Genève, cherche pour son bureau d'ingénieur civil

1 jeune ingénieur civil

1 technicien en béton armé

3 dessinateurs en béton armé

Activité intéressante et variée. Situation bien rémunérée pour les candidats ayant de l'initiative. Semaine de 5 jours. Date d'entrée : 3 janvier 1961 ou à convenir.

Faire offres à :

Ing. Dr. H. Naïmi, 48, rue du 31-Décembre, Genève.

Tél. (022) 35 11 91.

GASWERK UND WASSERVERSORGUNG DER STADT BERN

Wir suchen für die Wasserversorgung]

1 dipl. Ingenieur

für Projektierungs- und Betriebsaufgaben.

1 dipl. Tiefbautechniker

als Chef für Bau und Unterhalt.

1 dipl. Tiefbautechniker

für Projektierung, Bau und Unterhalt der Wasser- und Gasrohrnetzanlagen.

1 Zeichner

für die Darstellung interessanter Bauobjekte.

Besoldung : Nach den Bestimmungen der Besoldungsordnung der Gemeinde Bern,

Allgemeine Bedingungen : Aufnahmefähigkeit in die städtischen Versicherungskassen.

Stellenantritt : Nach Uebereinkunft.

Anmeldefrist : 31. Dezember 1960.

Den handschriftlichen Bewerbungen sind Angaben über den Bildungsgang und die bisherige Tätigkeit sowie Zeugnisabschriften und allfällige Referenzen beizulegen; sie sind an die unterzeichnete Direktion zu richten,

Bern, den 17. Dezember

Direktion
Gaswerk und Wasserversorgung
der Stadt Bern.

SERVICES INDUSTRIELS DE GENÈVE

Offre d'emploi

Une inscription publique est ouverte en vue de pourvoir un poste d'

INGÉNIEUR - ÉLECTRICIEN

AU SERVICE DE L'ÉLECTRICITÉ

Les candidats doivent répondre aux conditions suivantes :

- Jouir d'une bonne santé.
- Etre âgé de 27 ans au plus ; toutefois, les candidats dépassant cet âge et jusqu'à 40 ans révolus peuvent s'inscrire, sous réserve qu'ils remplissent, en cas de nomination, les conditions financières spéciales de la Caisse d'assurance du personnel.
- Etre de nationalité suisse ; à titre égal, la préférence sera donnée aux citoyens genevois.
- Etre porteur du diplôme d'ingénieur électricien de l'Ecole polytechnique fédérale ou de l'Ecole polytechnique de l'Université de Lausanne, ou encore, à défaut, du diplôme de technicien-électricien d'un des technicums suisses.
- Avoir si possible quelques années de pratique dans le domaine de la construction et de l'exploitation des réseaux à haute et basse tension, ou des centrales et sous-stations.

Engagement pour une année à titre d'essai.

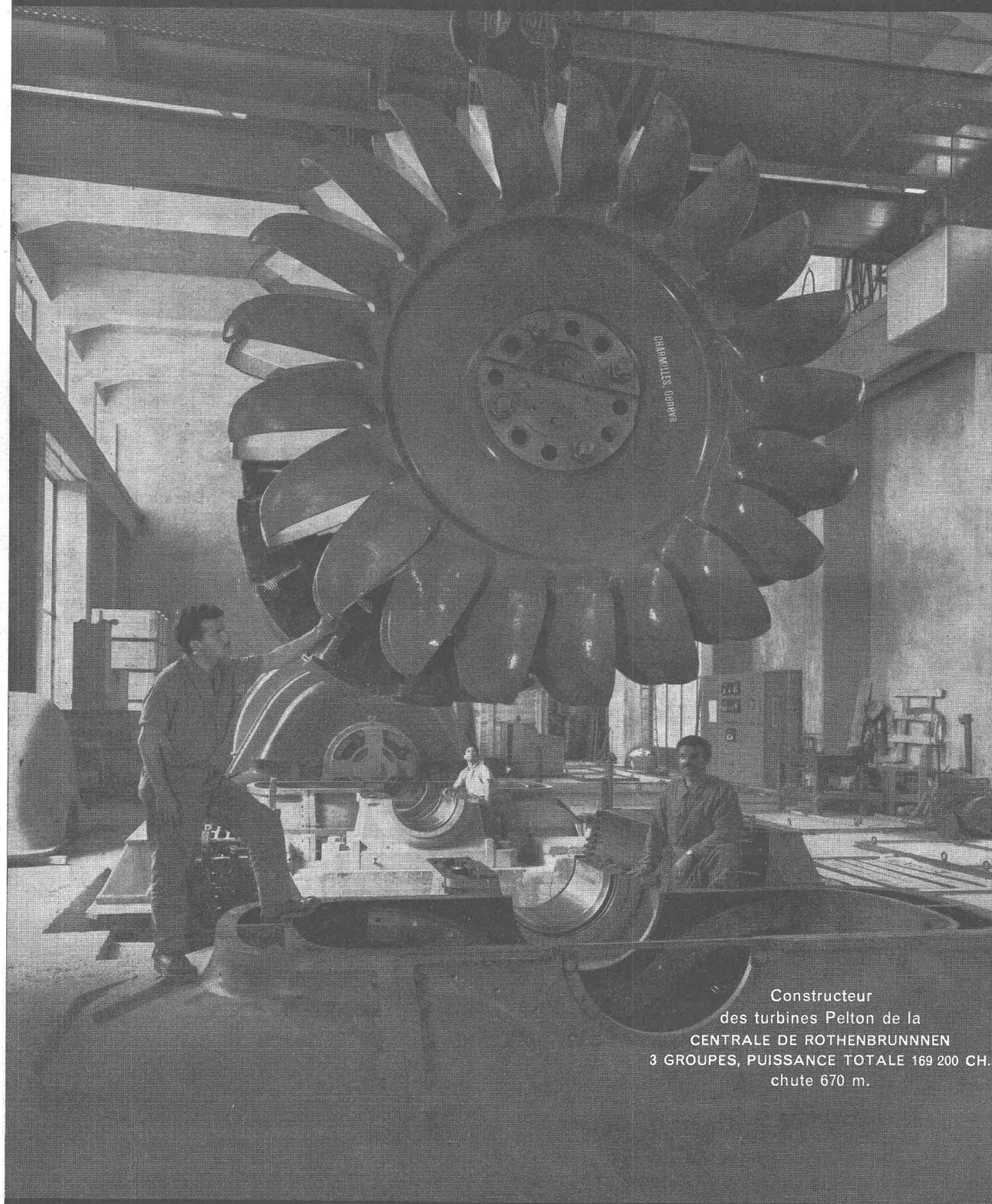
Le classement et le traitement dépendront des aptitudes du candidat.

Les personnes qui désirent poser leur candidature peuvent obtenir des renseignements complémentaires ainsi que la formule à remplir auprès de la Direction du service de l'électricité, rue du Stand 12.

Les offres manuscrites, accompagnées d'un curriculum vitae et d'une photographie, doivent être adressées avant le mardi 31 janvier 1961, dernier délai, au **Secrétariat général des Services industriels de Genève, bâtiment du pont de la Machine.**

CHARMILLES

ATELIERS DES CHARMILLES S.A. GENÈVE



Constructeur
des turbines Pelton de la
CENTRALE DE ROTHENBRUNNEN
3 GROUPES, PUISSANCE TOTALE 169 200 CH.
chute 670 m.

TURBINES HYDRAULIQUES