

**Zeitschrift:** Bulletin technique de la Suisse romande  
**Band:** 86 (1960)  
**Heft:** 26

## **Werbung**

### **Nutzungsbedingungen**

Die ETH-Bibliothek ist die Anbieterin der digitalisierten Zeitschriften auf E-Periodica. Sie besitzt keine Urheberrechte an den Zeitschriften und ist nicht verantwortlich für deren Inhalte. Die Rechte liegen in der Regel bei den Herausgebern beziehungsweise den externen Rechteinhabern. Das Veröffentlichen von Bildern in Print- und Online-Publikationen sowie auf Social Media-Kanälen oder Webseiten ist nur mit vorheriger Genehmigung der Rechteinhaber erlaubt. [Mehr erfahren](#)

### **Conditions d'utilisation**

L'ETH Library est le fournisseur des revues numérisées. Elle ne détient aucun droit d'auteur sur les revues et n'est pas responsable de leur contenu. En règle générale, les droits sont détenus par les éditeurs ou les détenteurs de droits externes. La reproduction d'images dans des publications imprimées ou en ligne ainsi que sur des canaux de médias sociaux ou des sites web n'est autorisée qu'avec l'accord préalable des détenteurs des droits. [En savoir plus](#)

### **Terms of use**

The ETH Library is the provider of the digitised journals. It does not own any copyrights to the journals and is not responsible for their content. The rights usually lie with the publishers or the external rights holders. Publishing images in print and online publications, as well as on social media channels or websites, is only permitted with the prior consent of the rights holders. [Find out more](#)

**Download PDF:** 26.01.2026

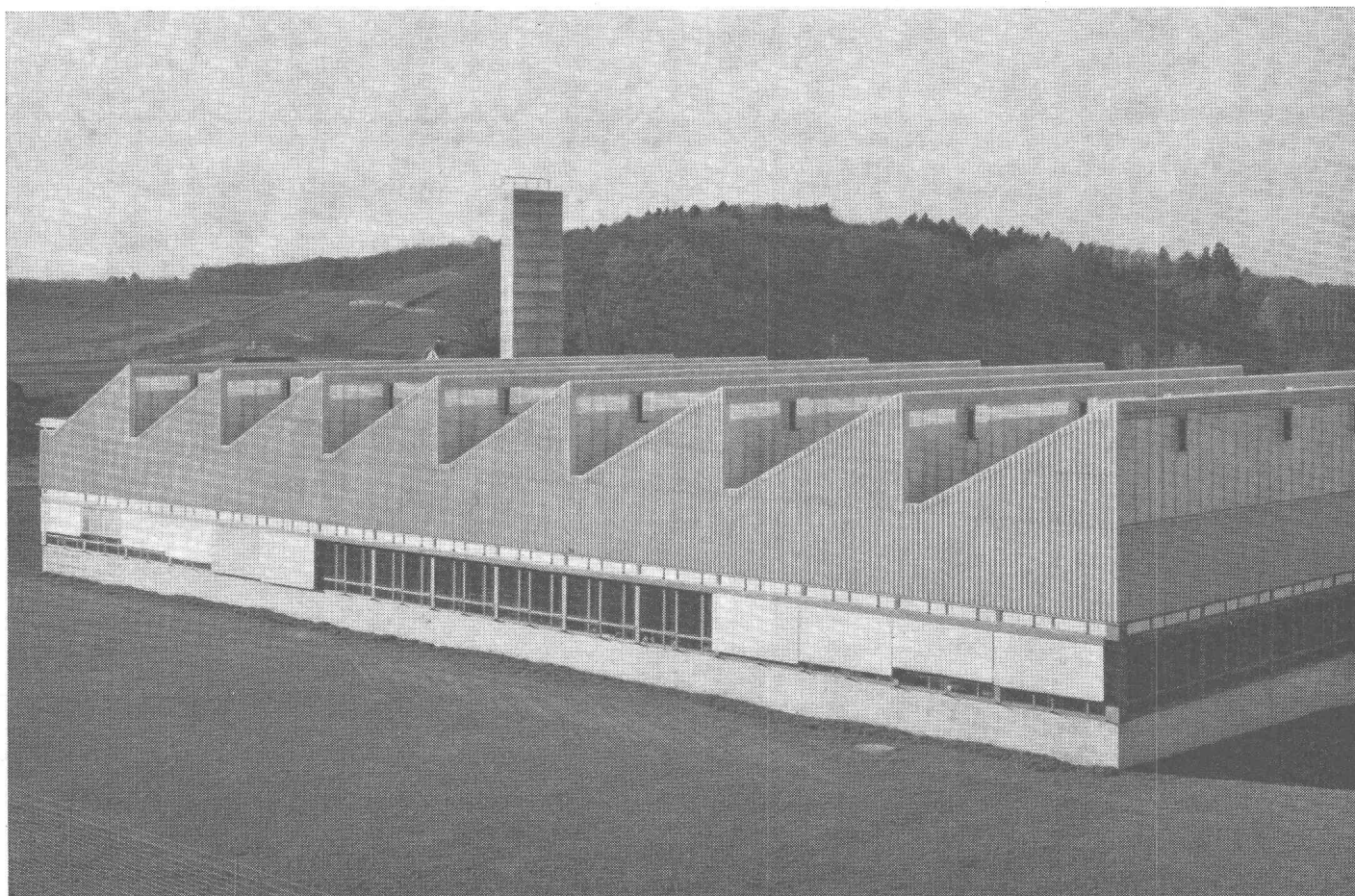
**ETH-Bibliothek Zürich, E-Periodica, <https://www.e-periodica.ch>**

Le 2393

17. Dez. 1960

f 14 16

# BULLETIN TECHNIQUE DE LA SUISSE ROMANDE



## SOMMAIRE

NOUVEAU BATIMENT DU GYMNASE CANTONAL, NEUCHÂTEL —  
ACTUALITÉ AÉRONAUTIQUE (XXV) — DIVERS — LES CONGRÈS —  
SOCIÉTÉ VAUDOISE DES INGÉNIEURS ET DES ARCHITECTES —  
SOCIÉTÉ SUISSE DES INGÉNIEURS ET DES ARCHITECTES — CARNET  
DES CONCOURS — DOCUMENTATION GÉNÉRALE — NOUVEAUTÉS,  
INFORMATIONS DIVERSES

Voir page 428 du présent numéro.

Usine d'Ecublens de Sapal S. A.  
(S. A. des Plieuses Automatiques, Lausanne).  
Charpente métallique exécutée  
par ZWAHLEN & MAYR S. A., Lausanne.

# SCC

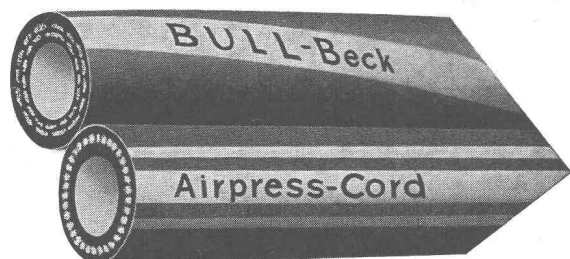
**SULFIX**

**CIMENT SPÉCIAL**

**CIMENT PORTLAND**

**CHAUX HYDRAULIQUE**

**ROCHITE**



**Tuyaux caoutchouc** pour compresseurs, eau, pompes, d'aspiration et refoulement, etc.

**Bottes caoutchouc** 40 cm. et 90 cm de haut pour drainage, génie civil, etc.

**Vêtements imperméables**

**Feutres**

**Courroies pour transporteurs**

**Tapis en caoutchouc**

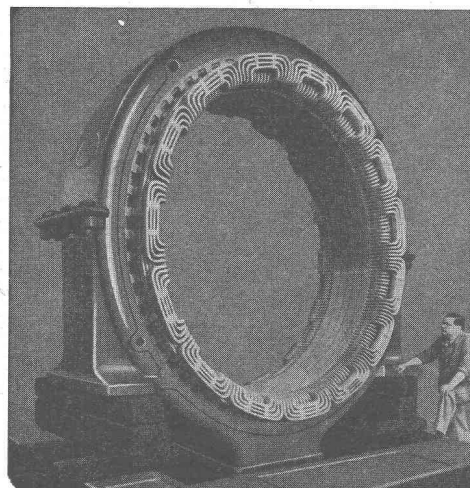
**BECK Frères S.A.** ARTICLES EN CAOUTCHOUC

MAISON FONDÉE EN 1903

Rue Centrale 2

LAUSANNE

Tél. (021) 22 41 64



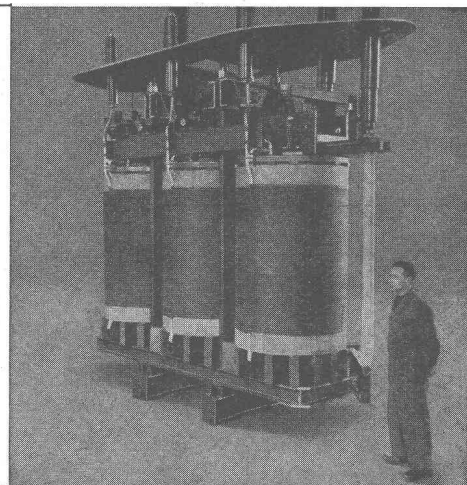
**Spältli fils & Cie**

VEVEY Tél. (021) 51 19 91 / 92 **VEVEY** ZÜRICH Tél. (051) 42 16 06

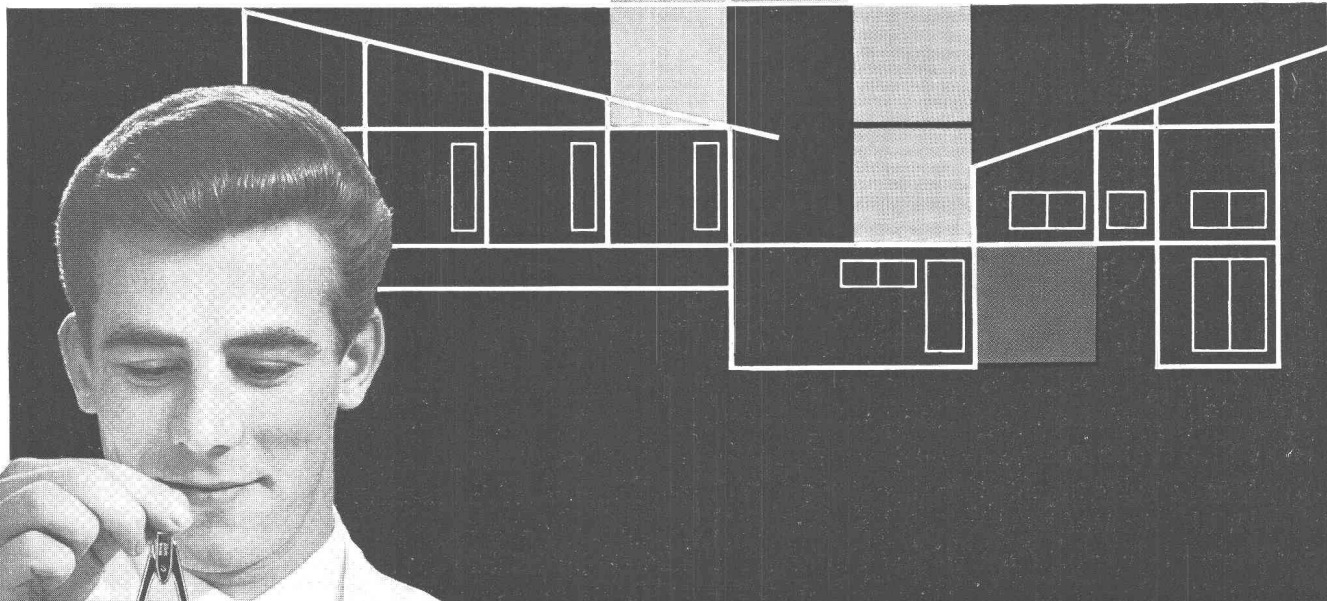
**Rebobinages et transformations de moteurs, générateurs et transformateurs.**

**Fabrication de coffrets de manœuvre et de tableaux de distribution.**

**Bobinages exécutés** par nos ateliers de Vevey, puis remontés sur les machines en usines des clients.



# Innombrables possibilités de combinaisons

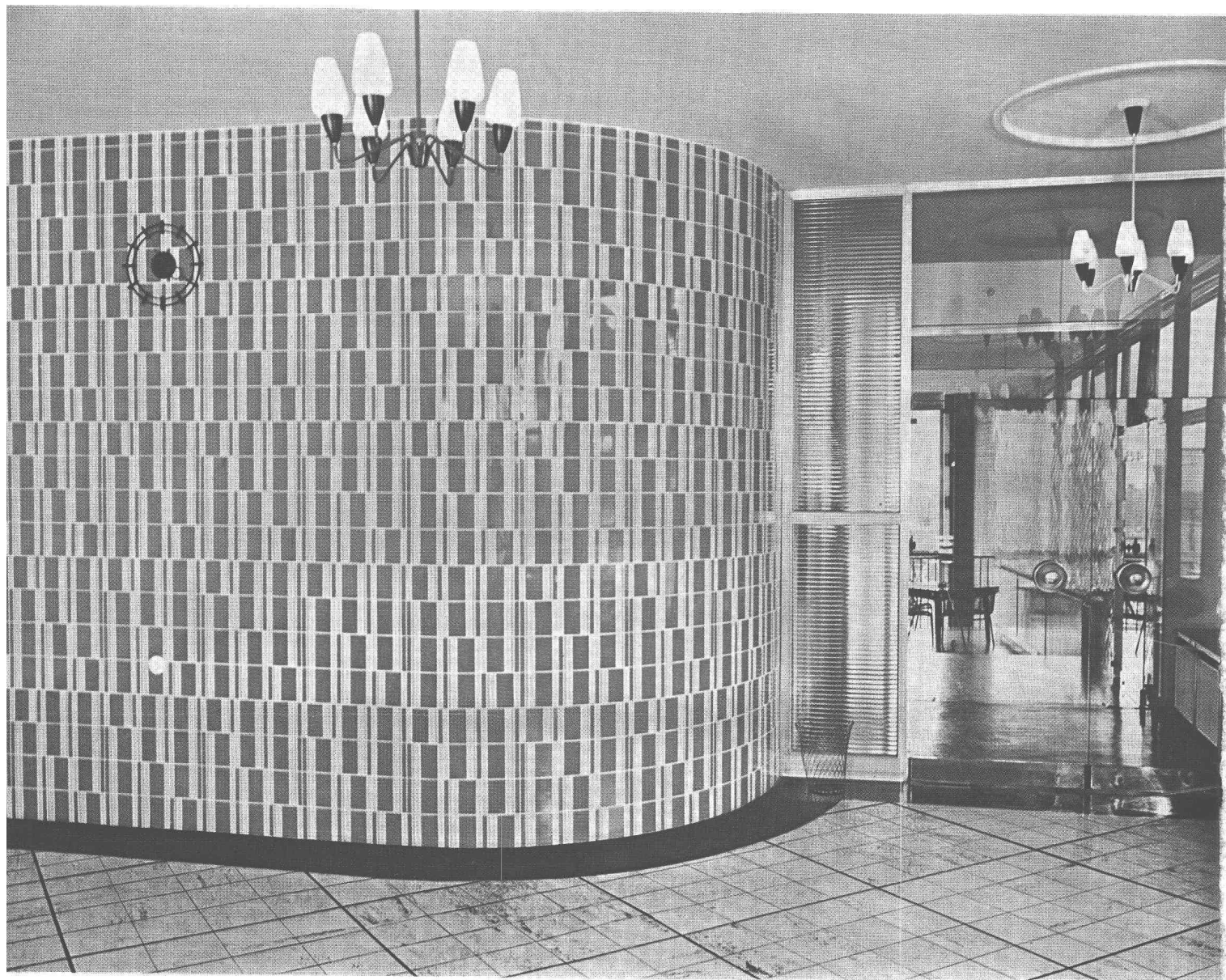


## Carreaux de faïence et grès cérame

Pour tous renseignements et livraisons prière de s'adresser  
aux magasins spécialisés



# Carreaux de faïence et grès cérame



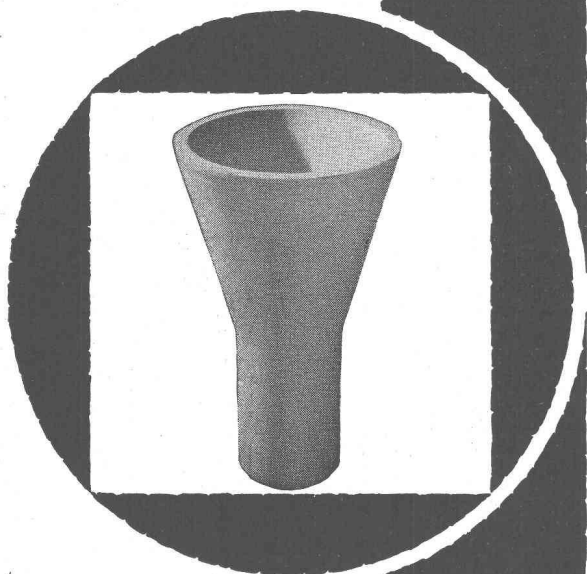
Hall d'entrée d'un bâtiment administratif  
Paroi revêtue de bandes de faïence

La faïence et le grès cérame offrent d'innombrables possibilités de combinaisons et permettent, grâce aux différents formats et au riche éventail de couleurs, de satisfaire aux exigences actuelles.

L'architecte a la possibilité d'apporter à ses solutions une note individuelle et moderne. Ses aspirations artistiques ne connaissent pratiquement aucune limite.

Le maître de l'ouvrage peut réaliser ses vœux intimes. Il aura en outre à sa disposition les revêtements de faïence et de grès cérame inaltérables, d'un entretien facile et peu coûteux.

Produits réfractaires  
Carreaux en grès  
cérane

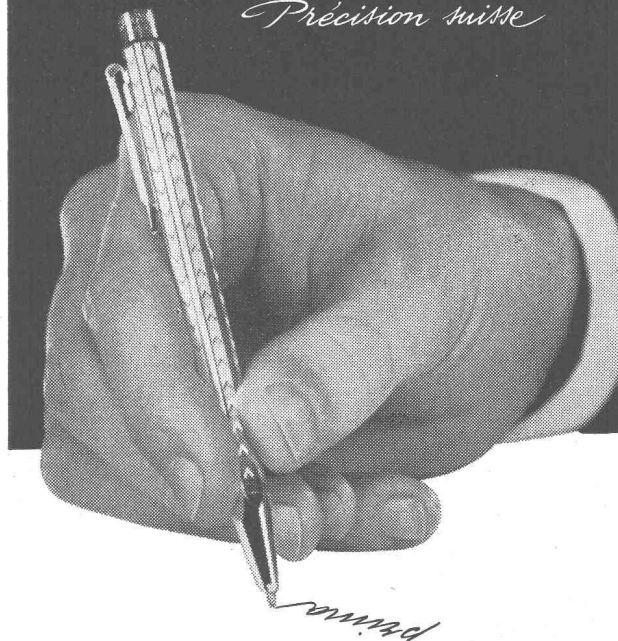


**Tonwerk Lausen AG**

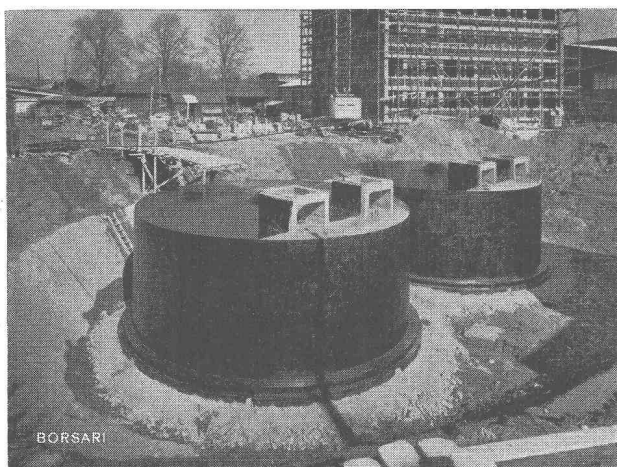


**CARAN D'ACHE**

*Précision suisse*



- Le plus beau stylo à bille à Fr. 8.75  
modèle 590 argenté 16 microns
- Demandez aussi les incomparables  
« 4-couleurs **CARAN D'ACHE** »



Verkehrsbetriebe der Stadt Luzern, 2 Tanks, 300'000 Liter Dieselöl.

## CITERNES BORSARI

*Stockage rationnel de l'essence  
du mazout et de l'huile Diesel*

en réservoirs en béton armé à revêtements spéciaux

**PAS DE CORROSION**

**AUCUN ENTRETIEN**

RÉFÉRENCES DE PREMIER ORDRE

**BORSARI & Cie, Zollikon-Zurich**

TÉLÉPHONE (051)  
24 96 18

MAISON FONDÉE  
EN 1873

Les installations de l'

*air*



pour

chauffage

ventilation

climatisation

séchage

humidification

sont favorablement connues.

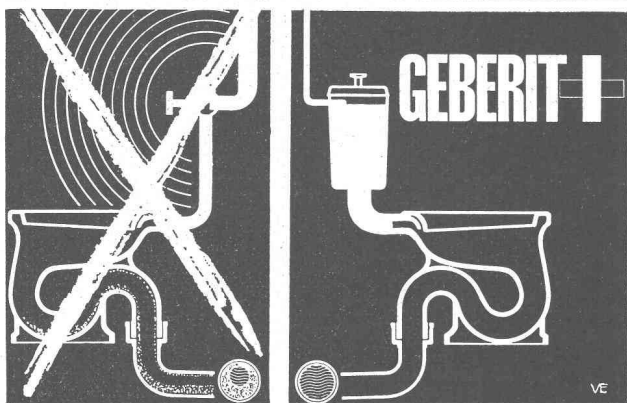
Tous ces problèmes sont traités à votre avantage par nos ingénieurs spécialisés. Nous attendons votre appel téléphonique sous n° 031 - 3 99 11, ou par écrit à

**WERA S.A. BERNE**

Gerbergasse 23-33

les spécialistes de la climatisation

Les examens scientifiques et l'expérience pratique prouvent la supériorité du réservoir de chasse GEBERIT

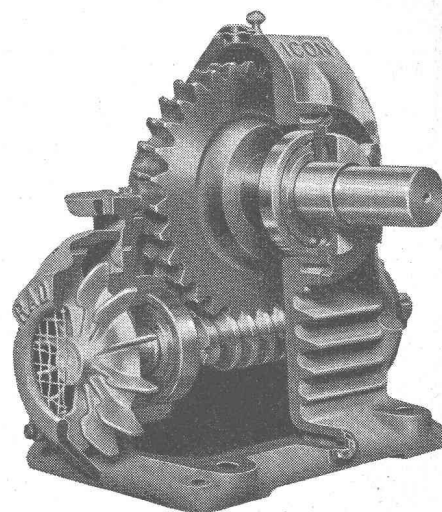


Le réservoir de chasse GEBERIT est silencieux, sûr, élégant et l'ensemble de l'installation ne revient pas plus cher qu'une installation à robinet de chasse.

GEBERT + CIE Rapperswil am Zürichsee Tel. 055 / 2 03 44

# RADICON

Les réducteurs à vis sans fin de renommée mondiale pour sécurité, durabilité et rendement maximum



De 0.03 - 73 CV et rapports de 5 : 1 - 60 : 1 en stock chez

W. Emil Kunz, Zürich 27 Gotthardstraße 21  
Tel. 051 / 27 30 57

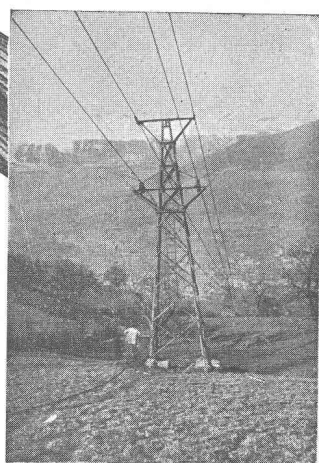
## Corderie Industrielle Suisse S.A.

ci-devant C. Oechslin zum Mandelbaum

Tél.  
(053) 5 42 41

Schaffhouse

Fondée en  
1839



## Câbles Oechslin

*Sécurité et qualité !*

## La série de prix

pour travaux du bâtiment et  
du génie civil,  
édition 1960-61  
va paraître prochainement

Souscrivez dès aujourd'hui  
votre exemplaire  
à l'Administration de

### la série de prix

Rue de la Tour 8

Lausanne

Téléphone (021) 22 21 20

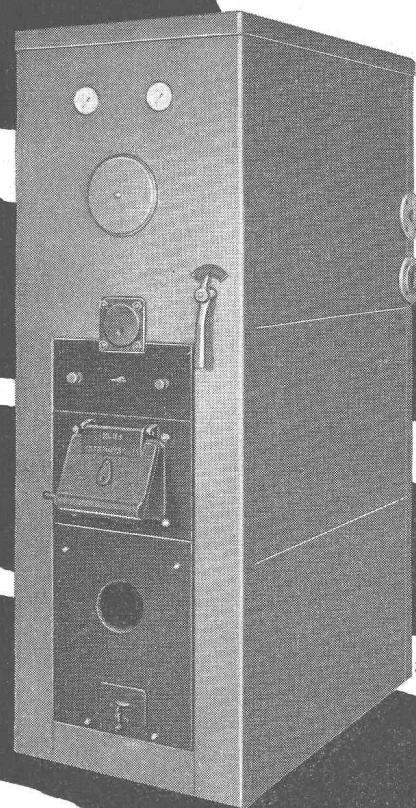


## Permettez-moi de vous présenter...

...la nouvelle **chaudière combinée DE ROLL**, en fonte,  
qui s'efforce de simplifier le travail  
d'entretien quotidien du chauffage et fournit au ménage  
l'eau chaude à plus bas prix.

Ses éléments sont **en fonte spéciale**,  
le matériel résistant qui garantit une grande longévité.  
Par ailleurs elle est démontable et de ce fait  
très appropriée au montage  
dans les immeubles existants.

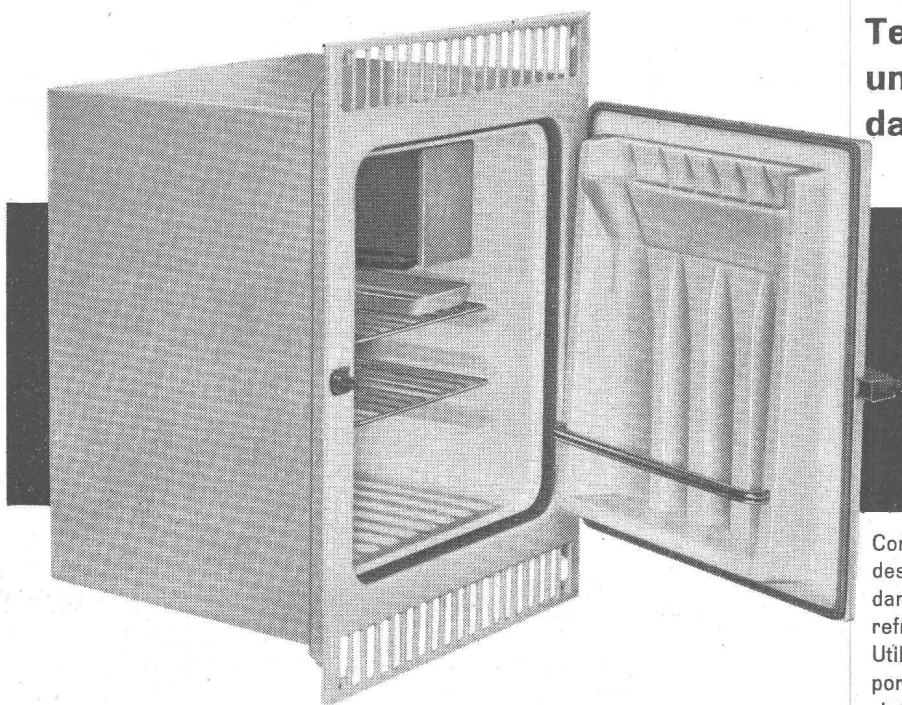
Fournie par les installateurs



373

**DE ROLL**

DE ROLL Usines de Klus



**Tellement sympathique  
un frigo encastré FORSTER  
dans votre cuisine**

**forster**

Conçu selon la nouvelle norme 55/60/90 cm  
des blocs éviers. Montage des plus simples  
dans les meubles en métal ou en bois. Agrégat  
refroidisseur puissant (garanti 6 ans).  
Utilisation maximum du volume disponible,  
porte entièrement aménagée. Revêtement inté-  
rieur en matière synthétique hygiénique.

Service dans les principales localités. Deman-  
dez notre prospectus détaillé.

70 litres de contenance, seulement **Fr. 295.—**

**SOCIÉTÉ ANONYME HERMANN FORSTER ARBON**

Tél. 071/4 78 33 - Bureau de vente Lausanne: Rue de Genève 95, Tél. 021/25 57 12/13



# COMPTOIR DU CAOUTCHOUC

## LAUSANNE

16, Caroline - Tél. (021) 23 21 48/49

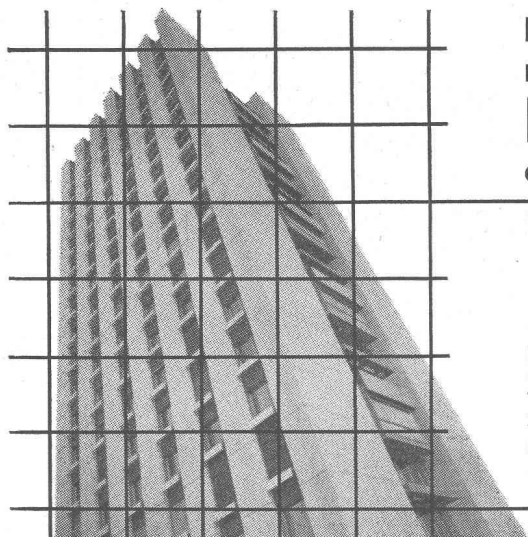
# A. BOVEY S.A.

## Succursale : Sion

Condémines/Rte Lausanne Tél. (027) 224 85



- Tuyaux air comprimé **ATOMIC** - Armatures
- Tuyaux caoutchouc pour tous usages
- Vêtements imperméables, bottes, gants, casques
- Courroies et rubans transporteurs
- Vulcanisation et entretien des rubans transporteurs



Pour superstructures et infrastructures  
rationnelles: treillis d'armature

## PERFEKT

en fil d'acier profilé.

Brevets suisses et étrangers

Demandez le catalogue spécial avec tableaux de calculs.

## EMIL HITZ

Fabrique de treillis métalliques

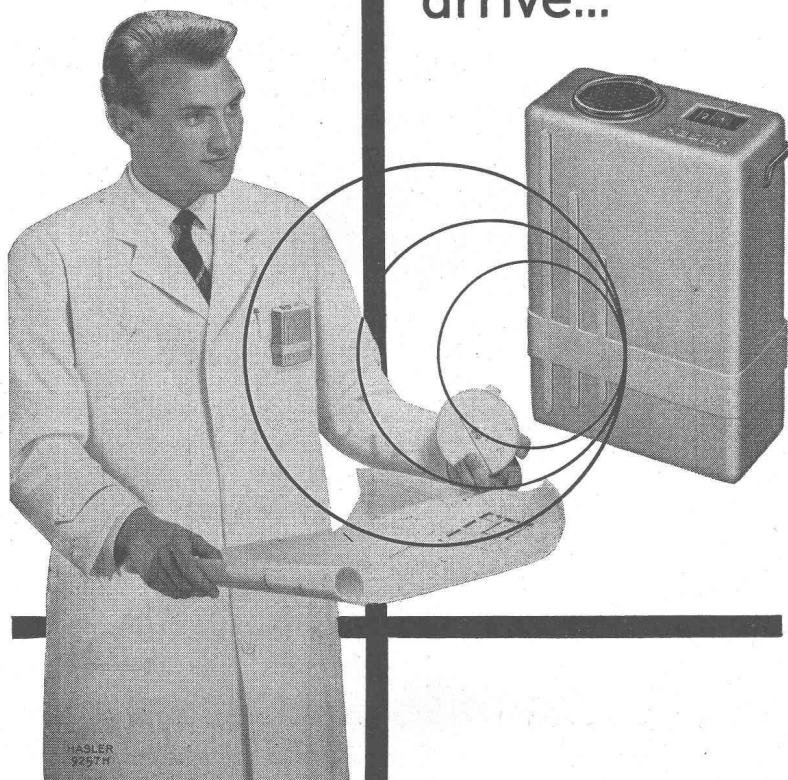
Zurich 3/45 Grubenstrasse 29 Téléphone 051-33 25 50

Succursale à Bâle

Obere Rebgeasse 40 Téléphone 061-32 45 92

Lausanne Louis Butty, repr. av. Simplon 29 Tél. 021-26 51 44

## Cela vous est-il déjà arrivé...



de chercher en vain le directeur, le chef d'exploitation ou le chef de vente? Ils n'ont pas remarqué les signaux de l'installation par fil: temps perdu, mouvements, rappels et... énervement.

Rien de cela avec  
**l'installation par radio Hasler.**

A la seconde vous atteignez le porteur du récepteur partout dans le rayon d'action de l'installation, même si l'entreprise compte plusieurs bâtiments, cela sans incommoder quelqu'un d'autre.

Sans fil, l'installation moderne épargne les nerfs et augmente le rendement.

## Hasler SA Berne

Belpstrasse 23 — Téléphone (031) 64 11 11

**Succursale à Zurich et  
Bureau à Bâle**