

Zeitschrift: Bulletin technique de la Suisse romande
Band: 86 (1960)
Heft: 25

Werbung

Nutzungsbedingungen

Die ETH-Bibliothek ist die Anbieterin der digitalisierten Zeitschriften auf E-Periodica. Sie besitzt keine Urheberrechte an den Zeitschriften und ist nicht verantwortlich für deren Inhalte. Die Rechte liegen in der Regel bei den Herausgebern beziehungsweise den externen Rechteinhabern. Das Veröffentlichen von Bildern in Print- und Online-Publikationen sowie auf Social Media-Kanälen oder Webseiten ist nur mit vorheriger Genehmigung der Rechteinhaber erlaubt. [Mehr erfahren](#)

Conditions d'utilisation

L'ETH Library est le fournisseur des revues numérisées. Elle ne détient aucun droit d'auteur sur les revues et n'est pas responsable de leur contenu. En règle générale, les droits sont détenus par les éditeurs ou les détenteurs de droits externes. La reproduction d'images dans des publications imprimées ou en ligne ainsi que sur des canaux de médias sociaux ou des sites web n'est autorisée qu'avec l'accord préalable des détenteurs des droits. [En savoir plus](#)

Terms of use

The ETH Library is the provider of the digitised journals. It does not own any copyrights to the journals and is not responsible for their content. The rights usually lie with the publishers or the external rights holders. Publishing images in print and online publications, as well as on social media channels or websites, is only permitted with the prior consent of the rights holders. [Find out more](#)

Download PDF: 26.01.2026

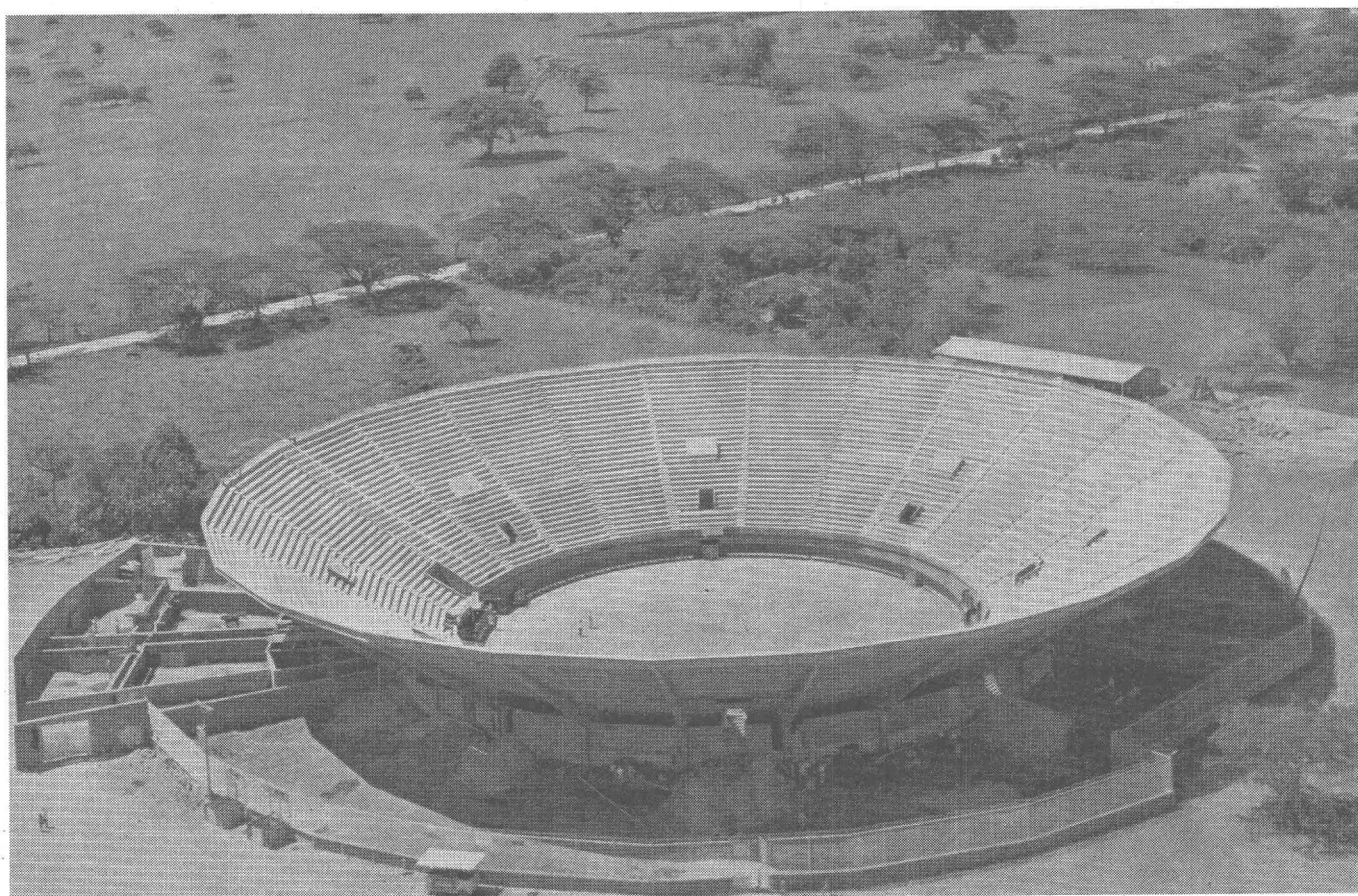
ETH-Bibliothek Zürich, E-Periodica, <https://www.e-periodica.ch>

ln 2393

3, Dez. 1960

FA 10

BULLETIN TECHNIQUE DE LA SUISSE ROMANDE



SOMMAIRE

QUELQUES ASPECTS ÉCONOMIQUES DE L'AUTOMATION, SES CONDITIONS D'APPLICATION — RÉACTION DU MONDE OUVRIER FACE AU DÉVELOPPEMENT DE L'AUTOMATIQUE — L'ACTUALITÉ AÉRONAUTIQUE (XXIV) — DIVERS — SOCIÉTÉ SUISSE DES INGÉNIEURS ET DES ARCHITECTES — CARNET DES CONCOURS — DOCUMENTATION GÉNÉRALE — DOCUMENTATION DU BATIMENT — INFORMATIONS DIVERSES

Voir page 416 du présent numéro.

Arène de Cali, Colombie
Béton au PLASTIMENT

VIANINI

tuyaux en béton armé centrifugé
pour conduites de câbles, égouts, syphons,
turbines, adductions d'eau, captages, etc.
Tous produits en ciment
Tuyaux ordinaires jusqu'à 1500 mm Ø

(TUCA)

TUCA

tuyau centrifugé-vibré,
armé ou non armé,
emboîtement normal

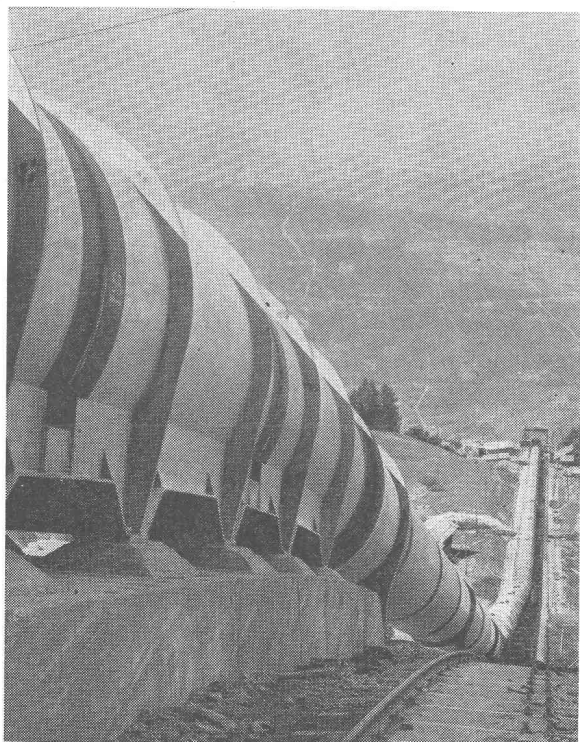
emCo

Fosses de décantation
Séparateurs d'essence
conformes aux directives
de l'ASPEE

Desmeules Frères SA

GRANGES-MARNAND, téléphone (037) 6 41 16

GIOVANOLA



Conduite forcée en plein air de Nendaz
de la Grande Dixence S. A., en montage. — Diamètre 3150 mm.
Pression maximum d'essai en atelier 84 atm.

GIOVANOLA FRÈRES S. A., MONTHEY



Isolation
de réservoirs
« WABERIT »

(EMPA contr. 29853-1)
20 ans d'expérience

STRASSENBAUMATERIAL AG. - BERNE

Wankdorffeldstrasse 70, tél. (031) 8 31 34

Le contrôle de l'enduit « Waberit » par notre examinateur
patenté assure une isolation absolument imperméable.
Couche d'enduit : 3-4 mm. Isolation sur place de construction.
Nous tenons volontiers à votre disposition références, échan-
tillons et offres.

IMPRIMERIE

LA CONCORDE

TYPO * OFFSET

RELIURES A ANNEAUX

WIRO - MULTO - FLEXO

Terreaux 29-31

LAUSANNE

Tél. 23 92 95

compriband

pour chaque joint

Représentation générale **ROGER FREY, Ing. dipl.**

Zurich 2 Beethovenstrasse 47
Tél. 051/23 33 64

La BANQUE CANTONALE VAUDOISE

met ses services à la disposition de MM. les entrepreneurs, artisans et commerçants

40 AGENCES ET BUREAUX



Jaune canari –

gai, riant, ensoleillé.

Dans cette couleur ou dans toute autre,
le Plastofloor Dätwyler est la base essentielle
d'un aménagement harmonieux
et confortable.

Plastofloor Dätwyler, un produit de
Dätwyler SA, Altdorf-Uri

Plastofloor Dätwyler



Plastofloor

Plastofloor Dätwyler: revêtement en matière synthétique à toute épreuve pour les sols et les escaliers.

Le Plastofloor Dätwyler peut être employé partout où l'on cherche un revêtement excessivement résistant à l'usure, insensible aux graisses, huiles, alcalis et à la plupart des acides. Sa surface est antidérapante et facile à entretenir. La sous-couche caractéristique du Plastofloor contenant du liège, cet isolant merveilleux contre le froid, confère au revêtement une élasticité agréable à la marche et en amortit le bruit. Grâce aux épaisseurs variées, son utilisation est presque illimitée. Le Plastofloor est livrable en bandes flexibles ou en plaques.

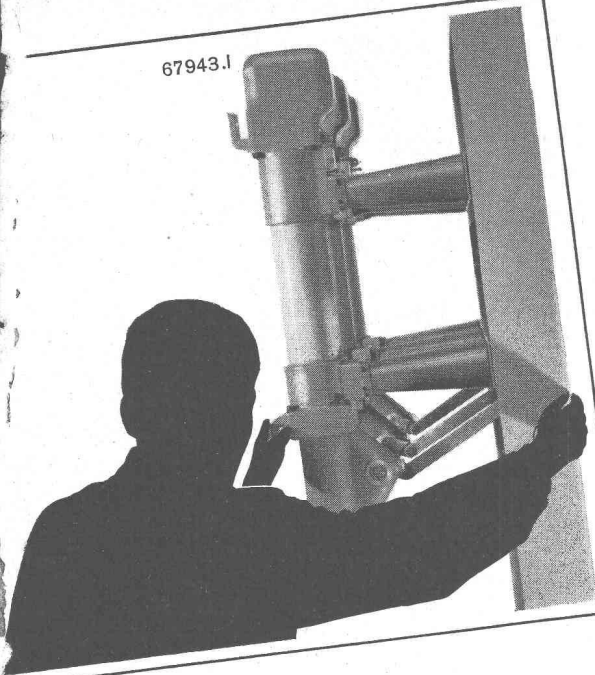
Vente et pose par le commerce spécialisé. Expositions permanentes aux expositions d'architecture de Zurich, Berne, Bâle et Lausanne.

Dätwyler SA
Manufacture Suisse de Fils, Câbles et Caoutchouc, Altdorf-Uri
Téléphone (044) 2 13 13

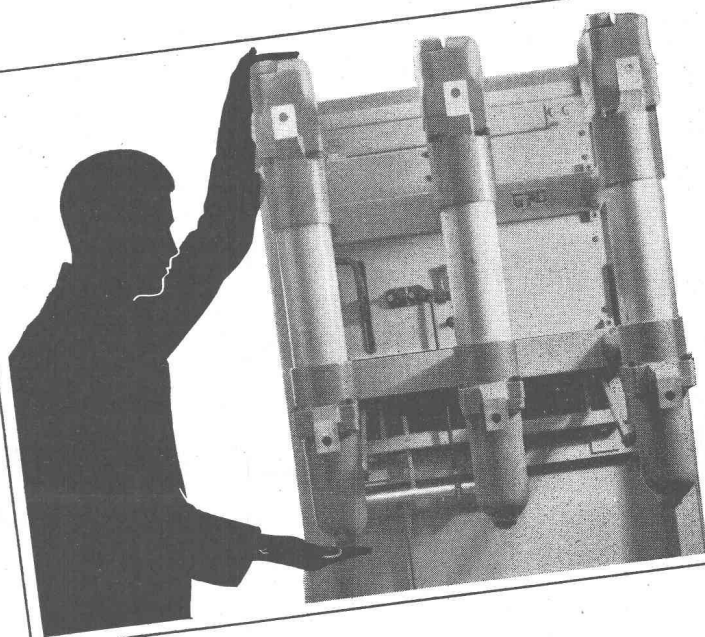


Dätwyler

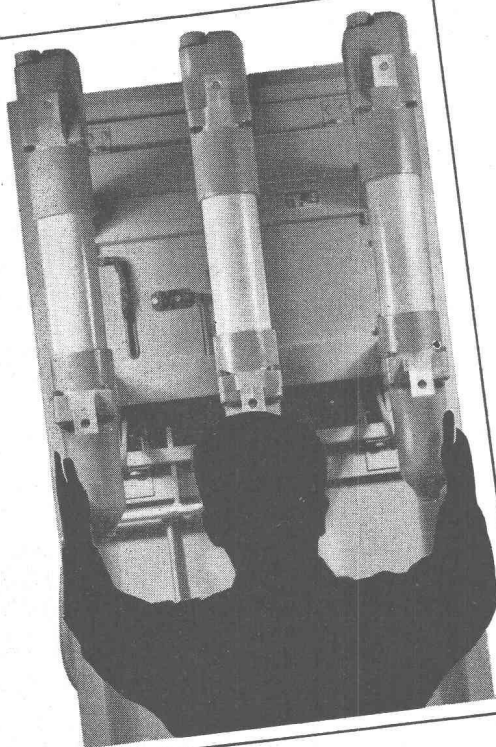
67943.I



pas plus profond



ni plus haut



ni plus large

**sont les disjoncteurs à faible
volume d'huile, type MS**

pour l'intérieur

400 MVA, 630 A, à 20... 24 kV

Nos ingénieurs spécialistes se tiennent à votre disposition

Sur désir nous vous enverrons le prospectus No. 1963

**Ateliers de Construction Oerlikon
Zurich 50**

Bureau de Lausanne: Ch. de la Colline 10

Tél. 021 / 25 75 25



DOCUMENTATION DU BATIMENT

CENTRE NATIONAL SUISSE / BIBLIOTHÈQUE NATIONALE SUISSE, BERNE

725.38 (421)

Billow, T. ; Seymour, K. J. H. : Ateliers de réparation d'autobus. (*Reparaturwerk für Londons Busse.*) Avec fig., Intern. Asbestzement-Revue (1959) 14, p. 5-8.

Les ateliers de réparation et d'entretien des autobus londoniens, avec leur surface couverte de 76 900 m², sont les plus modernes du monde. Les bâtiments annexes, comprenant une cantine de mille quatre cents places, se groupent autour d'un atelier rectangulaire. La chaîne de fabrication est implantée suivant un U d'une longueur de 9150 m.

Suisse, E.P.F., Zurich, 1960, N° 150.

725.31 : 625.42 (487.1)

Ahlgren, M. : Gare de banlieue à Stockholm. (*Banahof in Vällingby.*) Avec fig., Intern. Asbestzement-Revue (1959) 14, p. 9-12.

Le bâtiment carré comprend, au centre, la vaste salle des guichets, entourée entièrement de magasins accessibles aussi bien de l'intérieur que de la rue adjacente. Un second étage comporte des bureaux. La construction sur deux niveaux repose sur une ossature en béton armé, alors que la salle des guichets est constituée par une charpente métallique recouverte de plaques ondulées en amiante-ciment.

Suisse, E.P.F., Zurich, 1960, N° 151.

725.35 : 725.273 (442.7)

La nouvelle halle aux poissons du port de Boulogne-sur-Mer. (*Neue Fischhalle in Boulogne.*) Avec fig., Intern. Asbestzement-Revue (1959) 14, p. 14-15.

Le bâtiment, vu en coupe, comporte un portique en béton armé de 11,38 m de largeur, surmonté d'une charpente métallique présentant un porte-à-faux de 14,62 m en direction du quai.

Suisse, E.P.F., Zurich, 1960, N° 152.

725.341 (443.831)

Nouvelles installations de manutention et de stockage au port de Strasbourg. (*Verladeanlage im Hafen von Strassburg.*) Avec fig., Intern. Asbestzement-Revue (1959) 14, p. 18-19.

La construction comprend deux bâtiments juxtaposés de 77 m de longueur sur 22 m de largeur représentant une surface couverte de 3250 m². La nouveauté de cette construction réside dans le porte-à-faux de 25 m débordant au-dessus du bassin. Cela permet ainsi de placer deux bateaux bord à bord à quai et de les décharger en même temps, à l'abri des intempéries.

Suisse, E.P.F., Zurich, 1960, N° 153.

725.381 : 725.4 (456.3)

Amaturo, R. ; Bruschi, A., arch. : Garage à Civita-Vecchia. (*Garage in Rom.*) Avec fig., Intern. Asbestzement-Revue (1959) 14, p. 26-27.

Les possibilités de cette construction étaient très limitées car la structure en béton armé existait déjà, prévue auparavant par un autre architecte pour un immeuble locatif. La structure en béton armé, quoique très irrégulière, a été laissée entièrement apparente, en utilisant de nouveaux éléments afin d'obtenir une meilleure unité d'ensemble.

Suisse, E.P.F., Zurich, 1960, N° 154.

725.39 (421)

L'aéroport de Gatwick, Grande-Bretagne. (*Neuer Flughafen bei London.*) Avec fig., Intern. Asbestzement-Revue (1959) 14, p. 34-38.

Pour conduire les passagers des bâtiments de réception jusqu'aux appareils, on a choisi le « Finger-system ». Les appareils ne roulent plus jusqu'à proximité des bâtiments de l'aérodrome, mais stationnent le long d'un immense quai. Les passagers atteignent l'avion par un long couloir formant l'un de ces « fingers ». Les locaux du personnel navigant, de la douane et du personnel de terre occupent le rez-de-chaussée.

Suisse, E.P.F., Zurich, 1960, N° 155.

624.012.3 : 635

Trüb, U. : Le béton dans les aménagements des jardins. (*Beton im Gartenbau.*) Avec fig., Bull. du ciment (1959) 20, p. 1-10.

Exemples d'applications du béton dans les aménagements de jardins. Les éléments en béton permettent de créer des contrastes très expressifs. Résistance aux intempéries. Entretien minime. Images de l'exposition nationale d'horticulture de Zurich.

Suisse, E.P.F., Zurich, 1960, N° 156.

666.93

Trüb, U. : L'adhérence entre les agrégats et le mortier. (*Über die Haftung zwischen Zuschlag und Cementmörtel in Beton.*) Avec fig., Bull. du ciment (1959) 22, p. 1-6.

L'adhérence entre agrégats et mortier est très importante pour la résistance du béton. Etablissement de cette liaison. Les diverses formes d'adhérence. Conclusions pratiques.

Suisse, E.P.F., Zurich, 1960, N° 157.

666.97 : 536.4

Trüb, U. : Influences des intempéries sur le béton frais : le froid. (*Witterungseinfluss auf frischen Beton : der Frost.*) Avec fig., Bull. du ciment (1959) 23, p. 1-8.

Influence des basses températures sur la prise et le durcissement. Conséquences du gel sur le béton frais. Limite du danger de gel. Mesures de sécurité.

Suisse, E.P.F., Zurich, 1960, N° 158.

729.311.1 : 667.6

Trüb, U. : Surfaces colorées. (*Farbige Sichtflächen.*) Avec fig., Bull. du ciment (1959) 24, p. 1-8.

Définition et essence des couleurs. Le jeu des couleurs, leur valeur plastique, leur harmonie et leurs contrastes. La coloration des façades.

Suisse, E.P.F., Zurich, 1960, N° 159.

669.7 : 725.4 : 676.86

Blum, R., arch. : Utilisation de l'aluminium dans les immeubles d'une fabrique suisse de papier et de panneaux de fibres de bois. (*Leichtmetall-Anwendungen bei Bauten eines schweizerischen Unternehmens der Papier- und Holzfasernplattenindustrie.*) Avec fig., Aluminium suisse, (1959) 2, p. 47-57.

Le développement des diverses fabrications a eu pour conséquence la rénovation des anciens bâtiments et la construction de nouveaux locaux. Dans la planification et l'exécution des projets, on a voulu, en tenant compte des exigences de l'exploitation et de l'esthétique, ériger des constructions solides qui ne requièrent qu'un minimum d'entretien et de réparations. On a fait de très bonnes expériences depuis 1950 en utilisant toujours davantage l'aluminium pour les toitures, les revêtements, les fenêtres et les portes.

Suisse, E.P.F., Zurich, 1960, N° 160.

669.71 : 728.11.012.388

Wyss, P. : Eléments préfabriqués en aluminium dans la construction des immeubles locatifs. (*Elementbauweise mit Aluminium für Wohnbauten.*) Avec fig., Aluminium suisse (1959) 2, p. 58-62.

Les logements actuels, à de rares exceptions, sont beaucoup trop exigus. Des murs pleins délimitent jusqu'aux plus petits locaux. Les logements devraient pouvoir être mieux adaptés aux besoins des familles qui sont composées de façons diverses. Afin d'arriver à une fabrication rationnelle des logements montés en éléments préfabriqués, il est nécessaire de tendre vers des dimensions élémentaires adaptées au gros-œuvre et réciproquement.

Suisse, E.P.F., Zurich, 1960, N° 161.

Acrow-
Wallform
réduit
les frais de
coffrage

ACROW
BANGERTER LYSS

A. Bangerter + Cie S.A. Lyss

Dép. outillage pour la
construction ACROW
032 / 8 54 05 - 06

Ernst URINOIRS

- PROCÉDÉ
DE DÉSINFECTION
A SEC
- NETTOYAGE
FACILE ET SIMPLE
- ABSOLUMENT
INODORE

F. ERNST, ING. AG. ZÜRICH

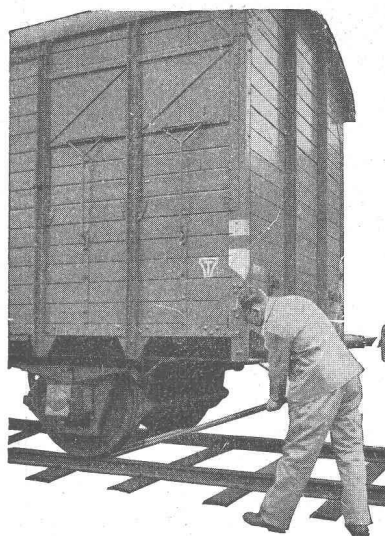
Weststr. 50/52 Telefon (051) 33 60 66

Les plus **RECOMMANDÉS**
Les plus **RENOMMÉS**
Les plus **ÉPROUVÉS**

Pour les **COMMUNES**
Pour les **USINES**
Pour les **RESTAURANTS**

Adaptation facile à n'importe quelle situation

**GIROUD
OLTEN**



● MAIN-D'ŒUVRE
RÉDUITE
AU MINIMUM

● DÉPLACEMENT
DES WAGONS
ACTIVÉ

PAR NOS

POUSSE-WAGONS

Ils furent éprouvés sévèrement par différentes
sociétés de chemins de fer et désignés
comme les **pousse-wagons le plus appropriés**

FABRIQUE DE MACHINES S. A. LOUIS GIROUD, OLTEN
12160 Tél. (062) 5 40 17

GÉNIE CIVIL
GYPSERIE

BÉTON ARMÉ

MAÇONNERIE
PEINTURE

COOPÉRATIVE DES

COBAL

OUVRIERS DU BÂTIMENT

BEAULIEU 11

LAUSANNE

Tél. 24 28 24

Carnets de
dépôts 4 %

Obligations 4 ½ % (3 et 5 ans de terme)
Obligations 5 % (10 ans de terme)

TECTO

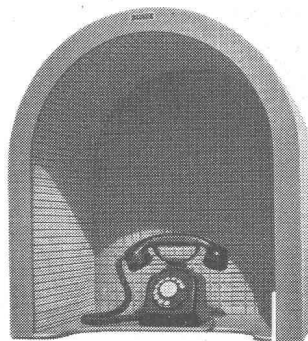
Lutte
contre le bruit !

L'insonorisation
sous toutes ses formes :

Panneaux isophones
TECTO

Portes insonores
Cabines téléphoniques

Cages isolantes
pour machines bruyantes



« MINITEC »

TECTO s. à r. l.

10, Boulevard du Théâtre, GENÈVE — Tél. 25.66.21

DE ROLL

construit des appareils modernes pour les

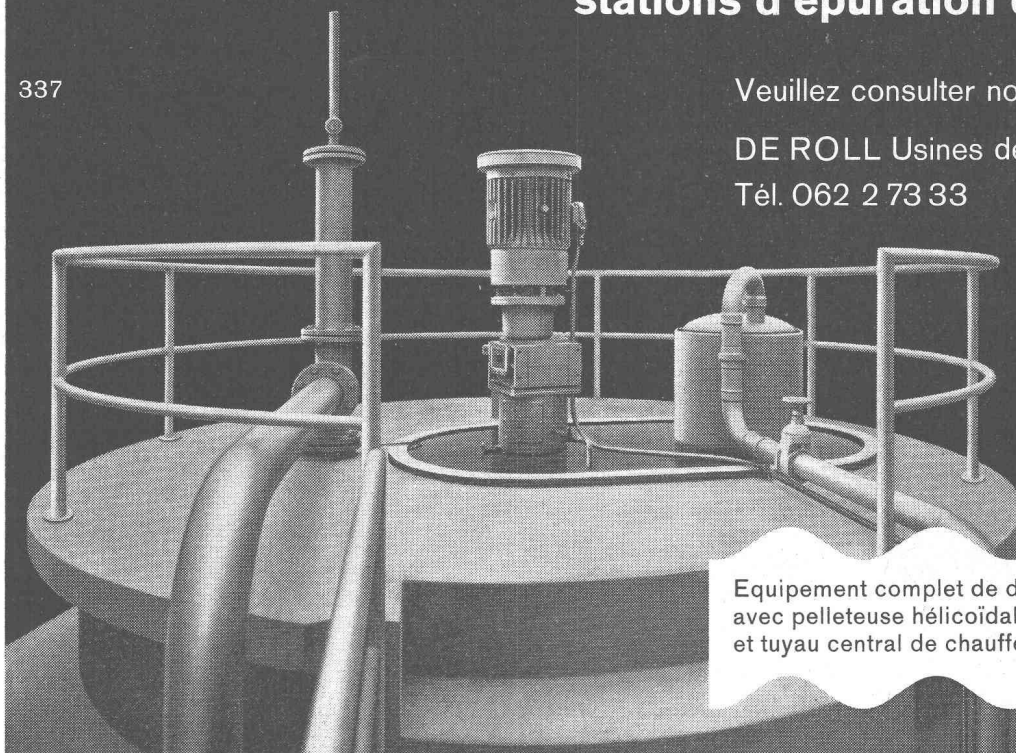
stations d'épuration d'eaux usées

337

Veuillez consulter nos spécialistes

DE ROLL Usines de Klus

Tél. 062 2 73 33

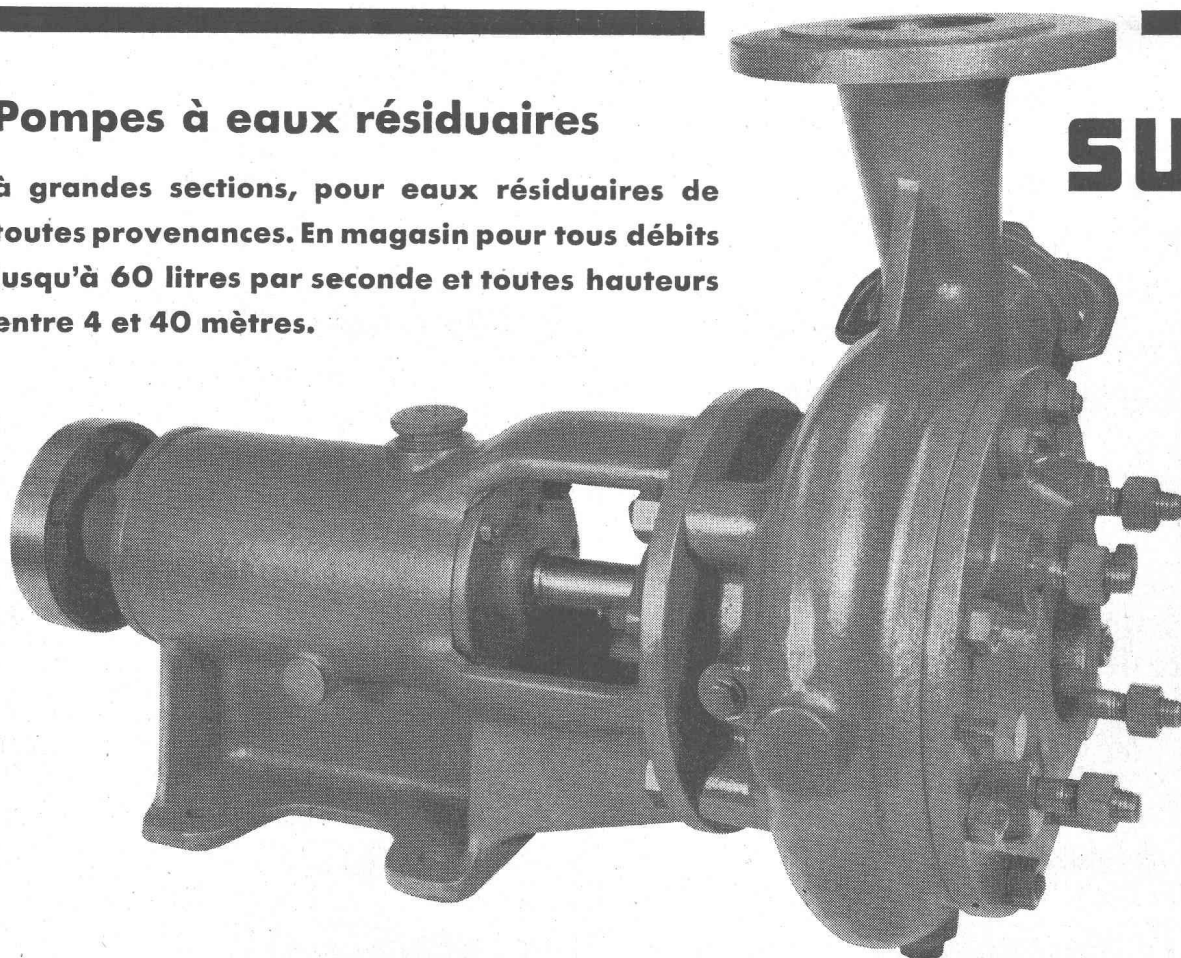


Equipement complet de digesteurs
avec pelleuse hélicoïdale
et tuyau central de chauffe

Pompes à eaux résiduaires

à grandes sections, pour eaux résiduaires de
toutes provenances. En magasin pour tous débits
jusqu'à 60 litres par seconde et toutes hauteurs
entre 4 et 40 mètres.

SULZER



73860

Sulzer Frères, Société Anonyme, Winterthur, Suisse

Bureau de Lausanne; Section Machines
50, av. de la Gare, Téléphone 23 41 69