

**Zeitschrift:** Bulletin technique de la Suisse romande  
**Band:** 86 (1960)  
**Heft:** 24

## Werbung

### Nutzungsbedingungen

Die ETH-Bibliothek ist die Anbieterin der digitalisierten Zeitschriften auf E-Periodica. Sie besitzt keine Urheberrechte an den Zeitschriften und ist nicht verantwortlich für deren Inhalte. Die Rechte liegen in der Regel bei den Herausgebern beziehungsweise den externen Rechteinhabern. Das Veröffentlichen von Bildern in Print- und Online-Publikationen sowie auf Social Media-Kanälen oder Webseiten ist nur mit vorheriger Genehmigung der Rechteinhaber erlaubt. [Mehr erfahren](#)

### Conditions d'utilisation

L'ETH Library est le fournisseur des revues numérisées. Elle ne détient aucun droit d'auteur sur les revues et n'est pas responsable de leur contenu. En règle générale, les droits sont détenus par les éditeurs ou les détenteurs de droits externes. La reproduction d'images dans des publications imprimées ou en ligne ainsi que sur des canaux de médias sociaux ou des sites web n'est autorisée qu'avec l'accord préalable des détenteurs des droits. [En savoir plus](#)

### Terms of use

The ETH Library is the provider of the digitised journals. It does not own any copyrights to the journals and is not responsible for their content. The rights usually lie with the publishers or the external rights holders. Publishing images in print and online publications, as well as on social media channels or websites, is only permitted with the prior consent of the rights holders. [Find out more](#)

**Download PDF:** 26.01.2026

**ETH-Bibliothek Zürich, E-Periodica, <https://www.e-periodica.ch>**

# DOCUMENTATION GÉNÉRALE

Extraits d'articles de revues suisses et étrangères reçues par le « Bulletin technique » et déposées à la Bibliothèque de l'Ecole polytechnique de l'Université de Lausanne, Avenue de Cour 33, où elles peuvent être consultées.

N.B. — L'indice figurant en tête et à droite de chaque extrait est celui de la « Classification décimale universelle ».

## Matériaux, Energie

BT 3165 620.171.5 : 624.073.2  
*Etude expérimentale et théorique de la répartition des tensions dans les plaques circulaires fléchies d'épaisseur variable.*

H. FAVRE, W. SCHUMANN, M. MARTINOLA.

Bull. techn. Suisse rom., 86 (1960) 4, 6, 13 fév., 12 mars, p. 53-62, 97-105, 21 fig.

Etude, par la méthode du figeage des contraintes, de la répartition des tensions dans trois modèles de plaques circulaires d'épaisseur variable, simplement appuyées le long du contour et supportant, au centre, une force perpendiculaire aux faces, répartie sur une très petite surface. Les deux premières plaques accusaient une variation brusque de l'épaisseur, l'une sans discontinuité du feuillet moyen, l'autre avec discontinuité; la troisième plaque accusait une variation linéaire, donc continue, de l'épaisseur. Les auteurs décrivent un perfectionnement apporté à la détermination des lignes isoclines, les caractéristiques géométriques et photoélastiques des modèles et les résultats des mesures. Ils donnent ensuite les valeurs théoriques des tensions dans les plaques étudiées, comparent ces valeurs aux résultats des expériences et terminent par l'énoncé et la démonstration d'un théorème d'élasticité relatif aux états de tension antimétriques par rapport à un axe.

## Mécanique appliquée

BT 3166 621.182 : 621.311.22  
*Centrales thermiques 1960.* DIVERS AUTEURS.  
Technique moderne, 52 (1960) 5, mai, p. 227-306, fig.

Numéro spécial groupant les études suivantes :

L'automatisme dans les grandes centrales électriques modernes. — La centrale de Lacq-Artix. — La récupération de l'énergie de détente à la centrale de Lacq-Artix. — Les ouvrages hydrauliques de la centrale de Lacq-Artix. — La centrale de Chalon II. — La centrale thermique de Champagne-sur-Oise. — Modification pour la chauffe au gaz naturel de la centrale de Nantes-Cheviré. — L'évolution technique des centrales thermiques. — L'équipement des centrales thermiques nucléaires. — Commande automatique de chaudière. — Dosage de l'oxygène dissout dans l'eau d'alimentation des chaudières.

## Electrotechnique

BT 3167 621.316.7 : 621.3.015.2  
*Réglage des fluctuations aléatoires de tension dans les réseaux électriques.* P. GAUSSENS.  
Bull. Ass. suisse Electriciens, 50 (1959) 26, 19 déc., p. 1271-1279, 10 fig.

Le contrôle des fluctuations de tension sur les réseaux de distribution d'énergie électrique peut être étudié par des méthodes statistiques. La mise en œuvre de ces méthodes nécessite une définition quantitative de la tenue de la tension et la mise au point d'appareils de mesure. L'auteur passe en revue les divers aspects de ce problème. L'expérience d'Electricité de France montre que les régleurs en charge permettent d'obtenir d'intéressants résultats en matière de régulation de la tension. Il est apparu que les valeurs optimales des gradins étaient de 1,5 % et que dans l'état actuel des réseaux 17 prises, soit une amplitude de réglage de  $\pm 12$  %, convenaient.

## Génie

BT 3168 625.731  
*Structure de la route.* G. SCHNITZER.  
Strasse u. Verkehr, 46 (1960) 2, 26 fév., p. 58-67, 8 fig.

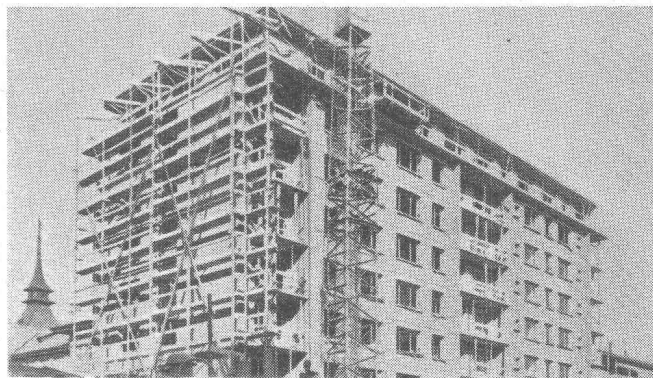
L'auteur expose les exigences géotechniques auxquelles doivent satisfaire les couches de support et fondations d'une route nationale suivant les qualités du sol sous-jacent. Ces couches de support et le sol doivent résister à toute la charge du trafic et au gel, sans perdre de leur efficacité. La durée de vie de la route est soumise à ces exigences, décisives pour sa rentabilité. L'auteur étudie successivement :

Les caractéristiques du sol naturel : compressibilité, résistance au tassement, portance, effets du gel. — La profondeur de pénétration du gel. — Les couches de support et fondation : leurs particularités en fonction des deux types principaux de revêtement, flexible ou rigide ; constitution des fondations, couche de support et de revêtement. — Exemples d'application.

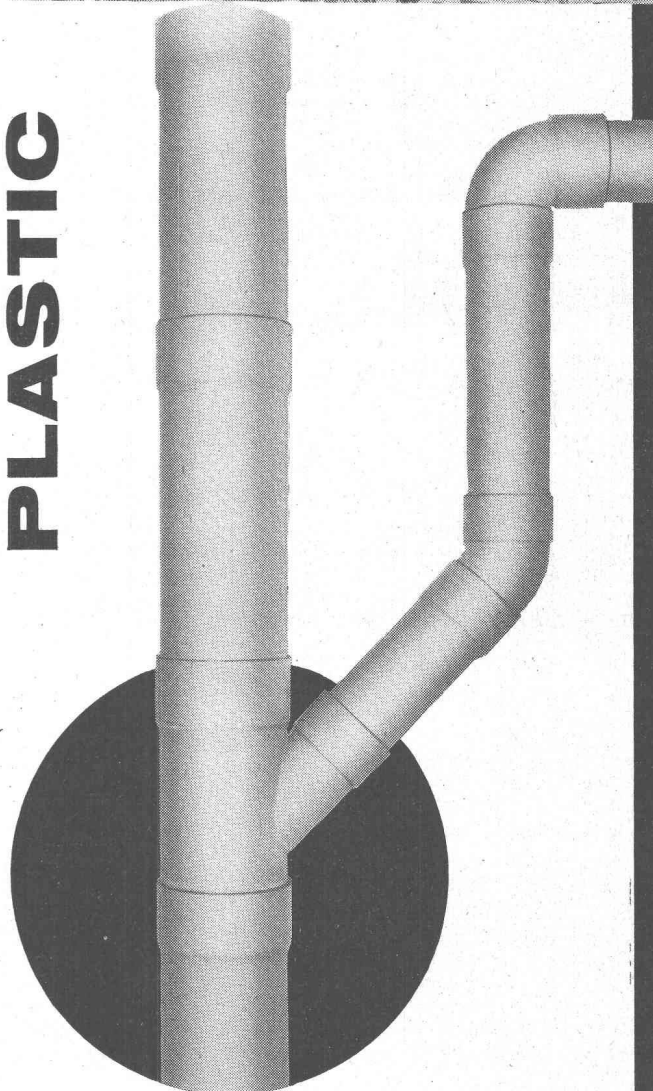
## ÉCONOMIE SÉCURITÉ

avec les CANALISATIONS SALUBRES SOMO-LKA en PVC dur.

Les tubes et pièces SOMO-LKA sont meilleur marché et plus vite posés. Parfaite étanchéité grâce aux JOINTS COLLÉS, éprouvés depuis longtemps.



PLASTIC



# somo-LKA

SOMO STÉ POUR LES MÉTAUX OUVRÉS

Acacias - Genève  
Tél. (022) 42 33 33

VGB

## Transports

BT 3169

629.12.011.25

*Exemples de réalisations de constructions navales de mer en béton armé et précontraint.* H. LOSSIER.

Génie civil, 137 (1960) 8, 15 avril, p. 170-173, 13 fig.

L'auteur donne quelques indications sur les chalands de mer en béton armé, système *Henri Lossier*, construits pour le port du Havre et dont l'état de conservation, après une quarantaine d'années d'existence, s'est avéré remarquable. Puis il décrit l'une des unités les plus modernes, un bateau-porte assurant la fermeture d'une forme de radoub du port de Hambourg, réalisé en béton précontraint par la firme Dyckerhoff et Widmann. Ses caractéristiques principales sont les suivantes : longueur totale 62,60 m, largeur de la semelle 8,92 m, largeur maximum 13 m, hauteur totale 15 m. Particularités : dispositifs d'appui et d'étanchéité, mode d'exécution sans dessus dessous puis rotation de 180° pour mettre le ponton en position normale, calculs de résistance.

## Chimie industrielle

BT 3170

666.3 : 535.6

*Problèmes de couleur dans l'industrie céramique.* C. LELEU. Silicates industriels, 25 (1960) 4, avril, p. 182-192, 10 fig.

Depuis quinze ans environ, l'intérêt porté aux questions de couleur s'est largement développé dans différentes branches de l'industrie céramique.

Après avoir décrit quelques-uns des principaux colorants incorporés dans les pâtes et émaux, et mentionné leurs caractéristiques, l'auteur fait état d'études colorimétriques récentes sur leur stabilité, en mettant en évidence l'influence des propriétés physico-chimiques du colorant, des composants des pâtes et émaux, du broyage de ces constituants, du poids d'émail déposé et de la cuisson du produit. Il parle également du contrôle des couleurs, de la fabrication d'étalons secondaires de couleur, du contretypage des couleurs, du nuancement et du tri automatique des carreaux.

## Construction, Architecture

BT 3171

624.94 : 727.5 (44)

*Laboratoire sphérique pour accélérateur d'électrons de l'Institut d'optique électronique du Centre national de la recherche scientifique à Toulouse.* C. MONTAGNÉ.

Ann. Inst. techn. Bât. Trav. publ., 13 (1960) 147-148, mars-avril, p. 287-311, 19 fig.

Série : Construction métallique, n° 31.

Abritant un accélérateur d'électrons de 1 500 000 Volts qui alimente un microscope électronique, ce laboratoire se compose de deux parties :

— l'infrastructure qui comprend la centrale de climatisation, la couronne d'assise de l'enveloppe métallique, divers laboratoires et locaux de service ;

— l'enveloppe sphérique qui recouvre la plus grande partie de l'infrastructure et l'accélérateur d'électrons.

Cette enveloppe, de 26 m de diamètre, a une épaisseur de 107 mm et pèse 120 t. Elle est accrochée à une longrine basse en forme d'anneau ; la partie correspondant au quart qui s'arrête au niveau supérieur des laboratoires est soutenue par une poutre circulaire reliée aux fondations par des contreforts en béton armé. Les contraintes dans l'enveloppe ont été calculées d'après la théorie des voiles minces et sans flexion.

## Divers

BT 3172

658.152

*Calculs de rentabilité, choix des équipements et décision d'investir.*

J.-J. COMHAIRE.

Rev. Soc. roy. belge Ing. Industriels, (1959) 11, nov.,

p. 469-487, 14 fig.

Exposé ayant pour objet la logique des critères de rentabilité et comprenant les sections suivantes :

1. *Critères théoriques de rentabilité* : position du problème, grandeurs à considérer, deux optiques possibles, principe de l'actualisation, grandeurs caractéristiques, notions différentielles, critère général de rentabilité, critères particuliers proposés par les théoriciens.

2. *Etude critique de la méthode théorique* : signification de l'actualisation, critiques des différents critères théoriques, rôle de la prévision, valeur du taux d'actualisation, hypothèse de dépréciation de la monnaie.

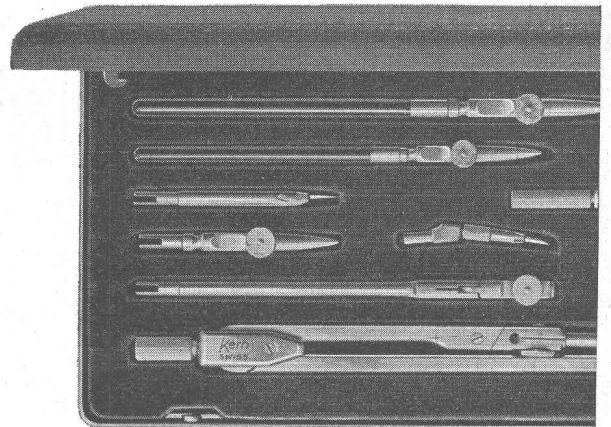
3. *Elaboration d'une typologie et applications* : typologie de l'investissement industriel, limitation des sources de financement, constance des profits annuels bruts, problèmes de remplacement.

4. *Optique des résultats annuels* : valeur pratique des calculs d'amortissement, méthode des annuités, amortissement et charges financières.

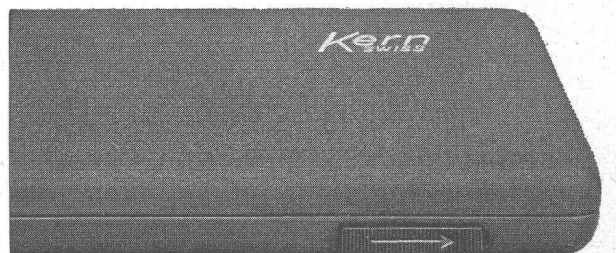
5. *Comportement effectif des entrepreneurs* : prix de revient minimum, taux de profit, durée de remboursement.

## Compas Kern dès maintenant dans un nouvel étui élégant !

Les combinaisons de compas les plus appréciées de la série A\* sont en vente, dès maintenant, dans un nouvel étui métallique. C'est un étui de forme plaisante, de couleur moderne, plat, indestructible et avec fermeture à déclic pratique.



\*Les compas de précision Kern de la série A sont fabriqués en maillechort laminé et chromés dur. Le chrome dur est plus résistant que l'acier, il ne se ternit pas, ne rouille jamais et donne aux instruments une résistance à l'usure encore inégalée.



Les compas de précision Kern, en étuis métalliques élégants, se vendent sans augmentation de prix chez les opticiens et dans les papeteries.



Kern & Cie S.A., Aarau

# DOCUMENTATION DU BATIMENT

CENTRE NATIONAL SUISSE / BIBLIOTHÈQUE NATIONALE SUISSE, BERNE

## 333.39

Un **danger** public : la spéculation foncière. Habitation 32 (1960) 1, p. 24-25.

Définition de la spéculation foncière ; terrain plus onéreux parce que plus rare ; étude officielle de la question ; ses effets néfastes. Pour lutter contre cette spéculation, les pouvoirs publics devraient constituer des réserves de terrains à longue échéance.

Suisse, Ecole d'architecture de l'Université de Genève, 1960, N° 138.

## 711.4 (492.66)

**Preger, J.** : Emmeloord-au-Fond-de-la-Mer. Habitation 32 (1960) 1, p. 29.

La plus jeune ville de Hollande dans un polder conquis sur la mer, commencée en 1943. Elle devient le centre du marché agricole, du bétail et de l'industrie. Les architectes d'entente avec les urbanistes ont prévu des jardins et pelouses, un bois avec théâtre en plein air et terrains de sport.

Suisse, Ecole d'architecture de l'Université de Genève, 1960, N° 139.

## 711.4

Grandes **réalisations** à l'étranger. Habitation 32 (1960) 2, p. 22, 24 et 27.

Problèmes des grandes agglomérations urbaines dans divers pays. L'Angleterre s'est préoccupée d'une solution depuis 1937 et des villes satellites ont été créées près des centres surpeuplés, par exemple Londres. Ces nouveaux centres urbains ont leur autonomie et possèdent aussi des industries diverses. Mais d'autres pays ont réalisé aussi dans ce domaine d'intéressantes expériences, en particulier la Suède, les Etats-Unis, tout comme l'URSS, la Pologne et la Tchécoslovaquie.

Suisse, Ecole d'architecture de l'Université de Genève, 1960, N° 140.

## 69.002.2 (443.61)

**Riot, E.**, arch. : L'opération étincelle s'achève en vingt-quatre jours. Habitation 32 (1960) 2, p. 28-29.

Dans la région parisienne, immeuble réalisé en vingt-quatre jours. Préfabrication lourde, éléments montés à l'usine et amenés par camions. Quarante appartements avec salle d'eau, cuisines équipées de placards, vide-ordures. Loyers modérés.

Suisse, Ecole d'architecture de l'Université de Genève, 1960, N° 141.

## 728.28 (494.232)

**Gass, J.** ; **Boos, W.** ; **Zimmer, W.**, arch. : Trois maisons-tours à Birsfelden. Avec fig., Habitation 32 (1960) 3, p. 22, 23 et 27.

Maison-tour de dix-sept étages construite en douze mois ; deux sont terminées. Construction : étages inférieurs et socle en béton armé, ainsi que les dalles : les murs de refend porteur sont en briques. Façades en éléments préfabriqués ; pignons porteurs en béton ramé ; façades latérales non portantes revêtues de pierre reconstituée ; fenêtres en aluminium éloxé.

Suisse, Ecole d'architecture de l'Université de Genève, 1960, N° 142.

## 628.5

**Campagne** mondiale contre la pollution de l'air. Habitation 32 (1960) 3, p. 27.

Un comité international d'experts créé par l'Organisation mondiale de la santé a proposé la constitution dans chaque pays de conseils nationaux qui auraient pour tâche d'analyser et superviser une campagne contre la pollution de l'air.

Suisse, Ecole d'architecture de l'Université de Genève, 1960, N° 143.

## 725.826.4 (456.32)

**Hofacker, H.** : Constructions pour les Jeux olympiques 1960 à Rome. (*Bauten für die Sommerolympiade 1960 in Rom.*) Avec fig., Schweizer. Bauzeitung (1959) 27, p. 423-430. Problèmes d'organisation ; plan d'ensemble ; « Il palazzetto dello sport » ; le stade, le nouveau vélodrome ; un nouvel hippodrome ; voies d'accès ; problèmes de la circulation ; le nouvel aéroport.

Suisse, E.P.F., Zurich 1960, N° 144.

## 727.113 (494.241.1)

**Concours** pour un nouveau gymnase à Berne. (*Wettbewerb für ein zweites städtisches Gymnasium in Bern.*) Avec fig., Schweizer. Bauzeitung (1959), 28, p. 449-455.

Description du programme ; décisions du jury ; description de divers projets ; 1<sup>er</sup> prix : Hans Andres et Felix Wyler, Berne.

Suisse, E.P.F., Zurich, 1960, N° 145.

## 725.24 (494.441.1)

**Perraudin, A.** ; **Suter, J.**, arch. Le nouveau bâtiment de la Banque cantonale du Valais à Sion. Avec fig., Schweizer. Bauzeitung (1959) 29, p. 633-635.

Les exigences impératives valables pour toutes les banques importantes ont conduit au plan traditionnel en forme de quadrilatère avec cour centrale borgne, éloignée de l'entrée, formant hall des guichets. Ceux-ci sont alors reliés aux divers bureaux par un couloir. Rompant avec cette tradition, les architectes ont réussi à placer le hall des guichets derrière la façade principale dans un endroit bien éclairé. Comme dans une gare, ils s'évalent bien en vue dès l'entrée. Les bureaux des différents services sont placés directement derrière les guichets.

Suisse, E.P.F., Zurich, 1960, N° 146.

## 725.256 (494.441.1)

**Bornet, A.** ; **Kalbermatten, H. de** ; **Zimmermann, Ch.**, arch. Le nouveau bâtiment de l'Association valaisanne des entrepreneurs à Sion. Avec fig., Schweizer. Bauzeitung (1959), 39, p. 635-637.

Situation, distribution des locaux, détails techniques, système du chauffage par rayonnement, isolation assurée par plaques de liège, les couvertes de fenêtres sont à fleur du plafond, ne laissant la place qu'aux montures électriques.

Suisse, E.P.F., Zurich, 1960, N° 147.

## 711.4.004.6 (44)

**Bing, W. B.** : La reconstruction des villes françaises détruites pendant la guerre. Avec fig., Schweizer. Bauzeitung (1959) 41, p. 679-682.

Reconstruction de quatre grandes villes de province situées à proximité de Paris : Le Havre, Rouen, Amiens et Bauvais. Dates et indications techniques appuyées par une série de photos marquant les diverses étapes des travaux.

Suisse, E.P.F., Zurich, 1960, N° 148.

## 728.226 (493)

**Coulon, P.** ; **Noterman, A.**, arch. : Immeuble locatif à Campine. (*Ein Apartmenthaus in Belgien.*) Avec fig., Intern. Asbestzement-Revue (1959) 13, p. 17-21.

Deux genres d'appartements furent projetés. Pour les célibataires : logements d'une pièce avec bain, cuisinette et placards. Pour les couples : les mêmes unités avec une chambre à coucher en plus. Une galerie qui dessert les trois étages donne accès aux quarante-huit appartements. Construction sur ossature en béton armé ; murs pignons en briques laissant apparaître les dalles et les têtes de poutres.

Suisse, E.P.F., 1960, N° 149.

Bureau d'architecture (Jura neuchâtelois) cherche pour  
entrée immédiate ou à convenir

# ARCHITECTE

ou

## TECHNICIEN ARCHITECTE

pour projets et plans d'exécution de travaux intéressants.  
Offres avec prétention de salaire, références, sous chiffre  
ZR 9970, à Annonces Mosse, Zurich 23.

# Burckhardt

cherche

## un jeune ingénieur-mécanicien

comme

## assistant du directeur technique

Activité variée et intéressante.  
Conditions à remplir : âge de 24-32 ans.  
Diplôme de l'E.P.F. ou EPUL.

Goût pour l'étude indépendante des problèmes  
théoriques et pratiques et pour des recherches  
méthodiques.

Bonnes connaissances des langues (français,  
anglais, allemand).

Adresser offres détaillées avec curriculum vitae,  
références, photo, prétentions de salaire et date  
d'entrée en service possible, à :

**S.A. des Ateliers de Construction  
Burckhardt, Bâle.**

Wir suchen

## Elektrotechniker

als selbständiger Sachbearbeiter für unsere Abteilung Trans-  
formatoren. Die Arbeiten umfassen : Berechnungen, Offert-  
wesen, Überwachung der Konstruktionen.  
Gut ausgewiesenen

## Maschinenzeichner

als Zeichnungskontrolleur und für Normalisierung von Bau-  
teilen.

Wir bieten

angenehmes Arbeitsklima, 5-Tage-Woche, Pensionskasse.  
Ausführliche Offerten mit Ausweisen über Ausbildung und  
Praxis sowie Angaben der Gehaltsansprüche sind zu richten  
an :

**ELEKTRO-APPARATEBAU OLTEN AG, OLTEN**  
Telephon (062) 5 19 61

BROWN BOVERI hat für Junge, entwicklungsfähige  
Berufsarbeiter, der sich in der Fabrikation der INDU-  
STRIELLEN ELEKTRONIK sowie Fernmelde- und Nach-  
richtentechnik einarbeiten möchten, folgende Arbeits-  
plätze frei :

Fein- oder Kleinmechaniker  
Konstruktionsschlosser  
für Feineisenkonstruktion  
Gürtler - Metallschlosser - Spengler  
Metalldrücker oder Planierer  
Werkzeugmacher - Glasbläser

Offerten unter Beilage von Zeugnissen sind zu richten  
an

**AG Brown, Boveri & Cie., Baden**

Abteilung AP/HF 1160

## DESSINATEUR ARCHITECTE

demandé tout de suite ou à convenir, par bureau d'archi-  
tectes de Vevey.

Faire offres sous chiffre **P. 8-10 V.**, à Publicitas, Vevey.

**PAPETERIE de ST LAURENT**  
*Charles Krieg*  
LAUSANNE

Tél. 23 55 77

**BREVETS D'INVENTION**  
MARQUES - MODÈLES - EXPERTISES  
TRADUCTIONS

## EDMOND LAUBER

Ingénieur diplômé de l'Ecole Polytechnique Fédérale

Ancien ingénieur chef-constructeur de la  
Société Alsacienne de Constructions Mécaniques, à Belfort

Ex-professeur au Technicum du Locle

Membre de la Société Suisse de Chronométrie  
et de la Société Chronométrique de France

**RENDEZ-VOUS SUR PLACE**

2, rue de l'Ecole de Chimie GENÈVE Tél. (022) 25 31 88

### Gemeinde Köniz

Die Gemeinde Köniz (Vorort von Bern mit 27 600 Einwohnern) sucht zufolge Austritt und Neuschaffung von Stellen

#### 1) EINEN TIEFBAUTECHNIKER

evtl. **Vermessungstechniker** mit guter Praxis im Tiefbau auf die Hochbauabteilung.

**Erfordernisse, Arbeitsgebiet:** Abgeschlossene technische Bildung mit etwas Praxis, guter Zeichner. — Bearbeitung der Alignementspläne und Strassenpläne, Aufstellung von Strassenprojekten und Ausführung der mit der Ortsplanung zusammenhängenden Absteckungen und Terrainaufnahmen;

#### 2) EINEN INGENIEUR ODER TECHNIKER

auf die Tiefbauabteilung.

**Erfordernisse, Arbeitsgebiet:** dipl. Bauingenieur oder dipl. Tiefbautechniker. Praxis im Tiefbau mit Erfahrung im **Kanalisationwesen und in der Abwassertechnik**. Sehr interessantes Tätigkeitsgebiet;

#### 3) EINEN MASCHINEN-, ELEKTRO- ODER TIEFBAUTECHNIKER

als Adjunkt des Betriebsleiter (Ingenieurs) der Wasserversorgung.

**Erfordernisse:** Diplom eines schweiz. Technikums, Fähigkeit und Wille, sich in das schöne Arbeitsfeld einer neuzeitlichen Wasserversorgung einzuarbeiten.

**Allgemeines** für alle 3 Stellen: Besoldung nach Vereinbarung im Rahmen der Gehaltsordnung. — Aufstiegsmöglichkeiten. — Pensionskasse. — Part. 5-Tage-Woche.

Handschriftliche Anmeldungen mit Angaben über Besoldungsanspruch, Eintrittsmöglichkeit, Ausbildung, bisherige Tätigkeit, Alter, Zivilstand, militärische Einteilung, Gesundheitszustand sind bis **6. Dezember 1960** einschliesslich Foto und Zeugnisabschriften erbeten an Herrn Gemeindepräsident **Antener**, Köniz.

Köniz, den 5. November 1960.

Der Gemeinderat.

## SERVICES INDUSTRIELS DE GENÈVE

### Offre d'emploi

Une inscription **publique** est ouverte dans le cadre des dispositions du statut du personnel, en vue de repourvoir le poste d'

# INGÉNIEUR

## CHEF DE L'USINE A GAZ DE GENÈVE

Les candidats doivent remplir les conditions suivantes :

- Jouir d'une bonne santé.
- Être citoyen suisse.
- Posséder le diplôme d'ingénieur civil, d'ingénieur électricien, mécanicien ou de chimiste de l'Ecole polytechnique fédérale ou d'une université suisse.
- Posséder les connaissances de techniques gazières, d'organisation et de fonctionnement d'un service de production de gaz.
- Être apte à diriger un personnel nombreux.
- Engagement pour une année à titre d'essai.

La fonction est classée hors cadre ; le traitement du titulaire sera fixé par le Conseil d'administration.

Le titulaire aura l'obligation d'habiter l'usine à gaz.

Les offres manuscrites, précisant les prétentions des candidats et accompagnées d'un curriculum vitae et d'une photographie, devront être adressées sous pli fermé portant la mention « Ingénieur, chef de l'usine à gaz », à la **Présidence des Services industriels, bâtiment du Pont de la Machine**, d'ici au samedi 10 décembre 1960, dernier délai.



Pour notre sous-division des constructions, nous cherchons des

## INGÉNIEURS et TECHNICIENS

expérimentés, pour travaux d'études dans les domaines du génie civil et du bâtiment. Engagement civil.

Adresser les offres, avec curriculum vitae, certificats et indication de références, au **Service du génie et des fortifications, Marzistrasse 50, Bernè**.

Bureau d'architectes F.A.S.-S.I.A. Gilliard + Cahen + Keller, à Lausanne, cherchent collaborateur

## ARCHITECTE TECHNICIEN

compétent, pour diriger l'exécution d'un important ensemble de constructions modernes. Poste intéressant et d'avenir, semaine de 5 jours.

Adresser offres manuscrites avec curriculum vitae, références, prétentions de salaire, à **René Keller, ch. Cité Vuillermet 5, Lausanne**.

### NOUS CHERCHONS

pour date d'entrée à convenir

## un électro-technicien

ayant expérience dans construction et entretien de lignes aériennes et stations transformatrices ;

## un contrôleur

du service des installations électriques intérieures, maîtrise d'installateur électricien ou diplôme de contrôleur.

Prière d'adresser offres avec certificats, photo, prétentions de salaire, à

**LONZA S.A., Forces Motrices Valaisannes, Vernayaz (VS)**.

## VILLE DE LA CHAUX-DE-FONDS

La Direction des Travaux publics cherche, en vue de nomination

# un jeune architecte

ou

# un technicien architecte

et

# un dessinateur en bâtiments

Les offres manuscrites, accompagnées d'un curriculum vitae avec pièces justificatives et prétentions de salaire, devront être adressées, d'ici au **15 décembre 1960**, à la Direction des Travaux publics de la Ville, 18, rue du Marché, La Chaux-de-Fonds, qui donnera tous renseignements.

Atelier d'architecture Addor & Julliard, à Genève, cherche pour son bureau d'ingénieur civil

# 1 jeune ingénieur civil

# 1 technicien en béton armé

# 3 dessinateurs en béton armé

Activité intéressante et variée. Situation bien rémunérée pour les candidats ayant de l'initiative. Semaine de 5 jours. Date d'entrée : 3 janvier 1961 ou à convenir.

Faire offres à :

**Ing. Dr. H. Naïmi, rue du 31-Décembre, Genève.**

**Tél. (022) 35 11 91.**

# LOSINGER

Nous cherchons un

# INGÉNIEUR

expérimenté dans les travaux de galerie, comme conducteur de travaux.

# JEUNE INGÉNIEUR

comme collaborateur dans le domaine des constructions de barrages.

# JEUNE INGÉNIEUR

pour engagement à l'étranger.

Entrée dès que possible. Les candidats prendront contact avec le service du personnel

**LOSINGER & Cie S.A., Monbijoustrasse 49, BERNE.**



Nous cherchons

# CONSTRUCTEUR

avec connaissances pratiques dans la construction de machines à confectionner les roues dentées, et de machines de précision pour l'industrie horlogère.

Offres avec copies de certificats, photo et prétentions de salaire sont à adresser à :

**Fabrique de Machines S. Lambert S.A., Granges.**

Bureau technique de Lausanne cherche, pour entrée immédiate ou date à convenir :

## Ingénieur civil

## Technicien du génie civil

## Dessinateurs en béton armé

### On demande :

Jeunes praticiens actifs, avec quelques années de pratique, capables de faire preuve d'initiative et d'esprit d'équipe et de travailler également de façon indépendante.

### On offre :

Domaines d'activité variés dans le génie civil et la construction industrielle. Atmosphère de travail agréable et grande indépendance.

Semaine de 5 jours, 3 semaines de vacances, assurances sociales.

Faire offres manuscrites avec curriculum vitae, références, photo et prétentions de salaire, à **J.-Cl. Piguet, ingénieur S.I.A., 30, avenue de Rumine, Lausanne.**



La **DIRECTION GÉNÉRALE DES P.T.T.**  
cherche, pour son service des bâtiments

## un architecte

**Champ d'activité :** Etablissement de projets de construction de grands bâtiments dans toute la Suisse, plans d'exécution, devis, direction des travaux.

**Conditions :** Etudes universitaires ou techniques. Plusieurs années de pratique au bureau et sur les chantiers. Avoir de l'entregent. Langue maternelle : français, bonnes connaissances de l'allemand.

**Sont offerts :** Travail indépendant et varié, traitement adapté aux conditions actuelles, bonnes possibilités d'avancement.

Adresser les candidatures, accompagnées d'un curriculum vitae, de copies de certificats et d'une photographie, à la **Direction générale des P.T.T., division du personnel, Berne.**

## Technicien en chauffage ou ventilation (ingénieur)

comme

## Chef de succursale gérant

Nous cherchons pour notre succursale bien introduite en Suisse romande, une personne capable de la diriger en chef.

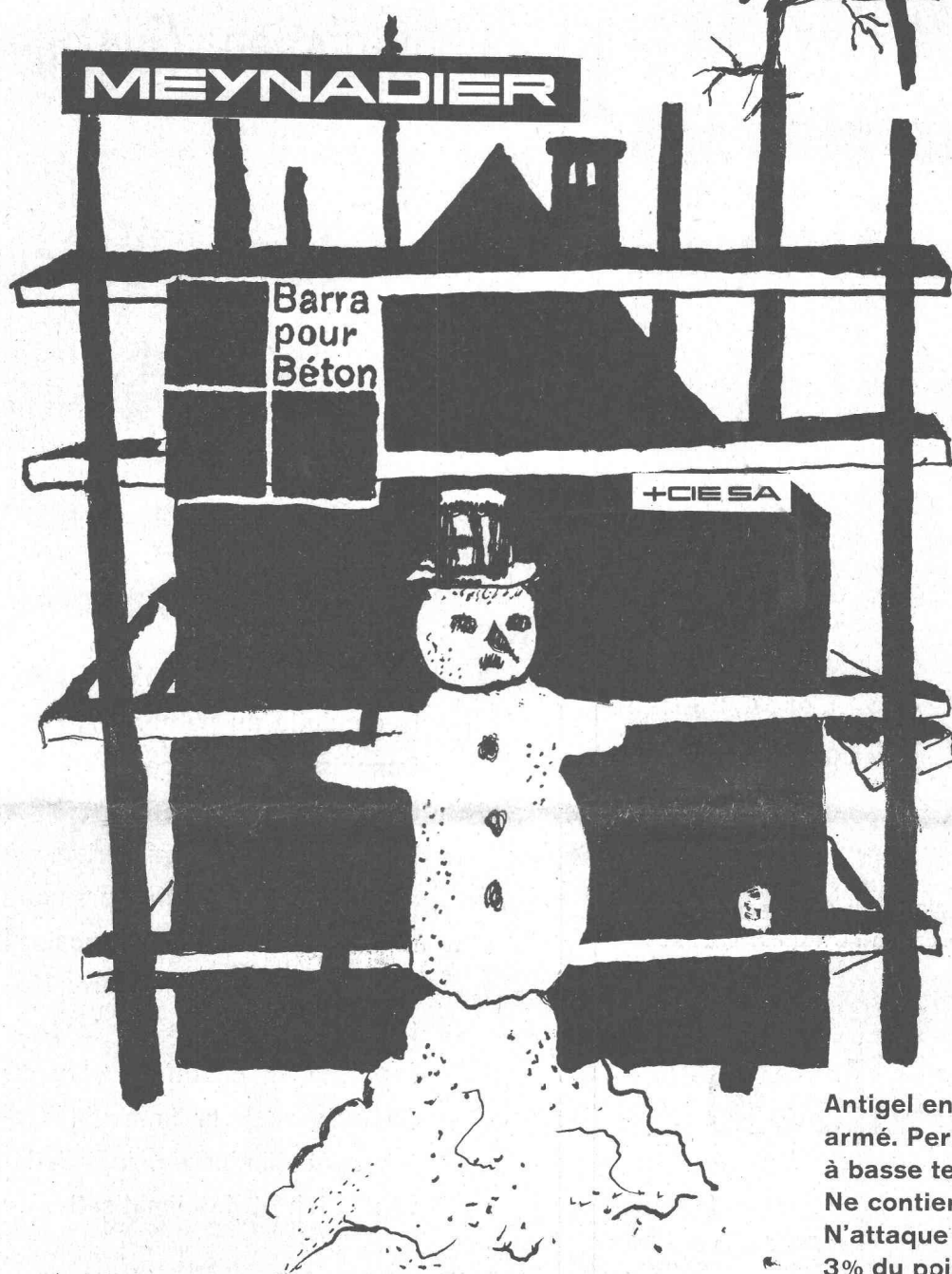
### NOUS DEMANDONS :

caractère irréprochable, qualifié pour la conduite du personnel ;  
franchise dans la collaboration avec la Direction ;  
habileté dans les pourparlers avec les architectes et les entrepreneurs ;  
maîtrise de la langue française écrite et parlée, expérience prouvée dans tous les domaines de la technique moderne en chauffage et ventilation (chauffages pour immeubles d'habitation et d'industrie, installations de ventilation et de climatisation).

### NOUS OFFRONS :

champ d'activité indépendant, susceptible de développement, salaire élevé, situation à vie, institution de prévoyance sociale, conditions de travail agréables, procuration.

Adresser offres écrites à la main avec curriculum vitae, copies de certificats, photo et prétentions de salaire, sous chiffre **U 78 915 G**, à **Publicitas, Lausanne.**



Antigel en poudre pour béton armé. Permet le bétonnage à basse température. Ne contient pas de chlore! N'attaque pas le fer! Dosage 3% du poids de ciment.

A L'EST A L'OUEST  
AU SUD AU NORD  
LE TEMPS FROID?  
**BARRA-FROST**  
L'IGNORE!