

**Zeitschrift:** Bulletin technique de la Suisse romande  
**Band:** 86 (1960)  
**Heft:** 19: Comptoir Suisse, Lausanne, 10-25 septembre 1960

## **Werbung**

### **Nutzungsbedingungen**

Die ETH-Bibliothek ist die Anbieterin der digitalisierten Zeitschriften auf E-Periodica. Sie besitzt keine Urheberrechte an den Zeitschriften und ist nicht verantwortlich für deren Inhalte. Die Rechte liegen in der Regel bei den Herausgebern beziehungsweise den externen Rechteinhabern. Das Veröffentlichen von Bildern in Print- und Online-Publikationen sowie auf Social Media-Kanälen oder Webseiten ist nur mit vorheriger Genehmigung der Rechteinhaber erlaubt. [Mehr erfahren](#)

### **Conditions d'utilisation**

L'ETH Library est le fournisseur des revues numérisées. Elle ne détient aucun droit d'auteur sur les revues et n'est pas responsable de leur contenu. En règle générale, les droits sont détenus par les éditeurs ou les détenteurs de droits externes. La reproduction d'images dans des publications imprimées ou en ligne ainsi que sur des canaux de médias sociaux ou des sites web n'est autorisée qu'avec l'accord préalable des détenteurs des droits. [En savoir plus](#)

### **Terms of use**

The ETH Library is the provider of the digitised journals. It does not own any copyrights to the journals and is not responsible for their content. The rights usually lie with the publishers or the external rights holders. Publishing images in print and online publications, as well as on social media channels or websites, is only permitted with the prior consent of the rights holders. [Find out more](#)

**Download PDF:** 26.01.2026

**ETH-Bibliothek Zürich, E-Periodica, <https://www.e-periodica.ch>**

Scies qui grincent, coups de marteau qui résonnent: le bruit des travaux retentit à tous les étages. Mais bientôt l'immeuble sera terminé et ce bruit-là cessera. L'isolation phonique se révélera-t-elle alors suffisante?

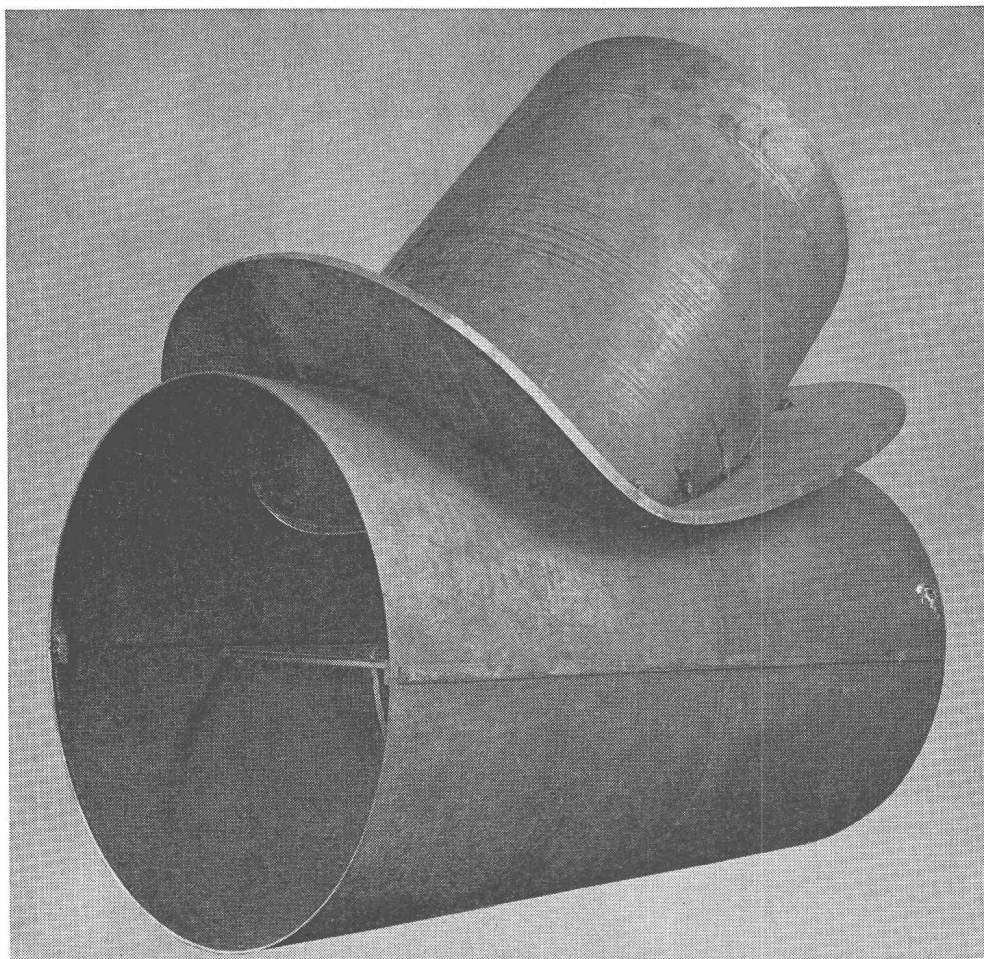
## Le facteur acoustique



En tant qu'architecte ou en qualité de maître de l'ouvrage, choisissez les panneaux de fibres de bois Pavatex\* pour l'isolation acoustique. Intercalés dans les sols, ils isolent efficacement du bruit des pas et trépidations. Quant aux panneaux absorbants Pavatex, ils empêchent la formation d'échos désagréables à l'intérieur des locaux et y créent l'acoustique idéale. Songez-y: Pavatex a fait ses preuves, Pavatex résout vos problèmes d'acoustique!

Pavatex S.A. Jenatschstrasse 4, Zurich 2, Tél. 051/23 76 76

\* Pavatex est une marque déposée



Dérivation de blindage  $\varnothing$  2'100

**ZWAHLEN  
&  
MAYR S.A.**

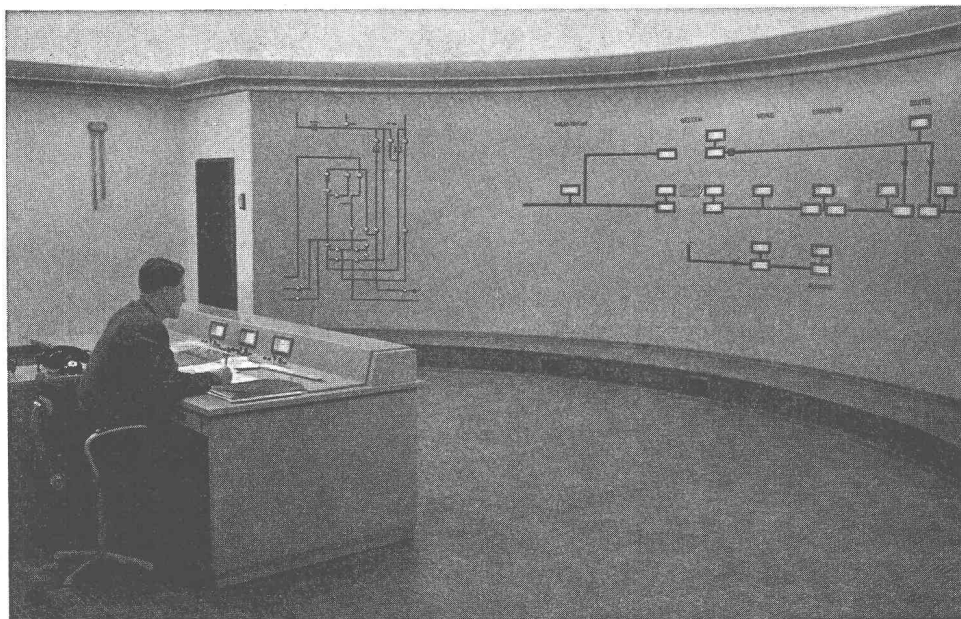
Constructions  
métalliques

Charpente  
Chaudronnerie  
Menuiserie métallique

**LAUSANNE**

In 3135

## TÉLÉMESURE - TÉLÉCOMMANDE de réseaux de gaz



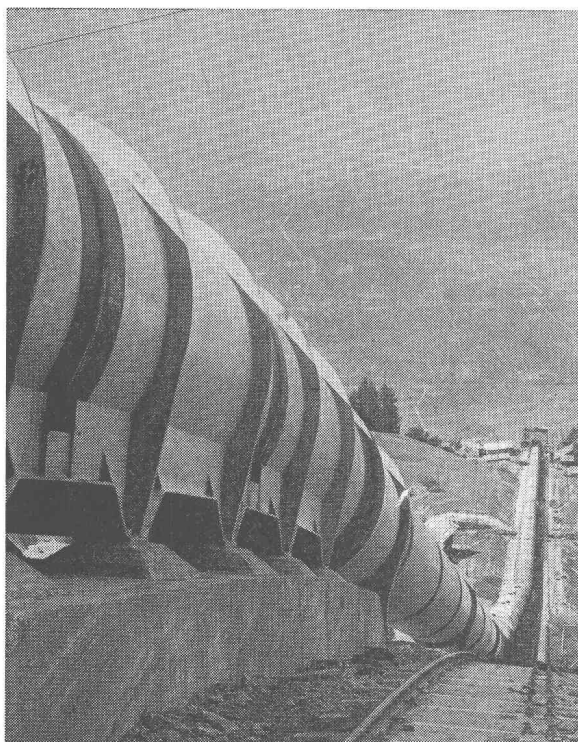
**COMPTOIR SUISSE**

Halle I - Stand 29

Centrale de mesure pour un grand réseau de gaz des Pays-Bas

**LANDIS & GYR S.A. ZOUG**

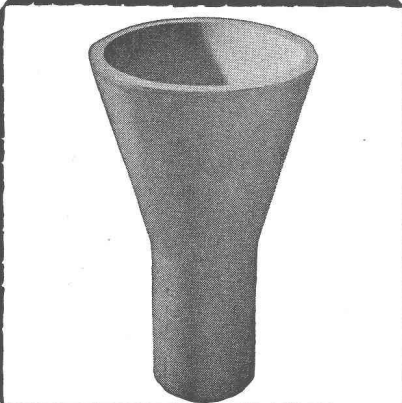
# GIOVANOLA



Conduite forcée en plein air de Nendaz  
de la Grande Dixence S. A., en montage. — Diamètre 3150 mm.  
Pression maximum d'essai en atelier 84 atm.

**GIOVANOLA FRÈRES S. A., MONTHEY**

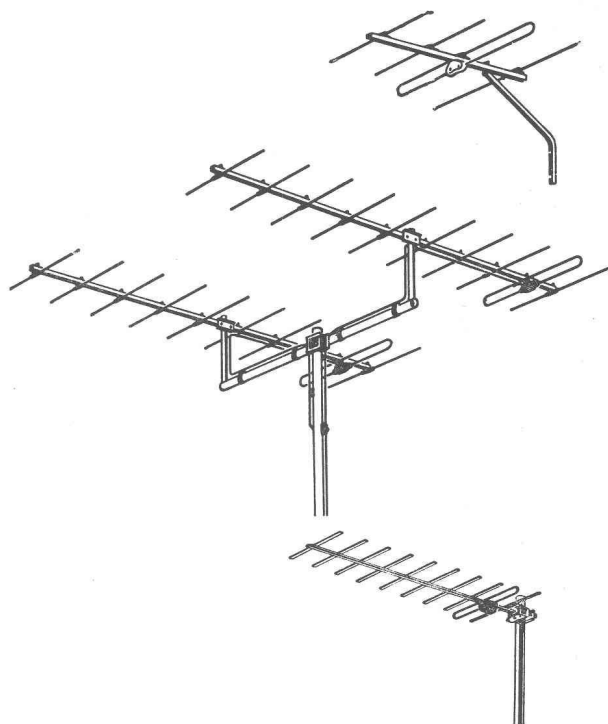
**Produits réfractaires**  
**Carreaux en grès**  
**cérame**



**Tonwerk Lausen AG**



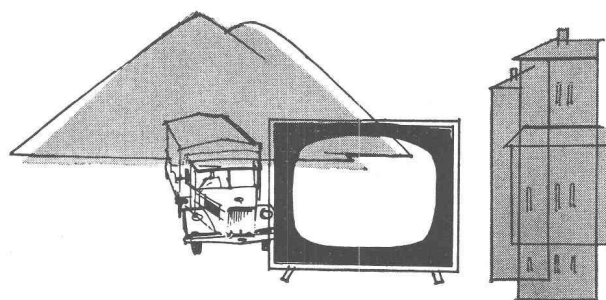
  
**SIEMENS**



## Une solution pour chaque cas...

La diversité de notre matériel d'antennes permet, en effet, de trouver la solution la mieux adaptée votre région, ainsi qu'aux conditions de réceptions locales.

Une installation d'antennes Siemens vous donnera entière satisfaction pendant de très nombreuses années.



Ant 37

## S. A. DES PRODUITS ELECTROTECHNIQUES SIEMENS

Zurich, Löwenstrasse 35	Tél. (051) 25 36 00
Bern, Neubrückstrasse 78	Tél. (031) 2 98 97
Lausanne, 1 Chemin de Mornex	Tél. (021) 22 06 77
Lugano, Via Trevano 2	Tél. (091) 3 18 71
Bâle, Hochstrasse 86	Tél. (061) 34 35 73

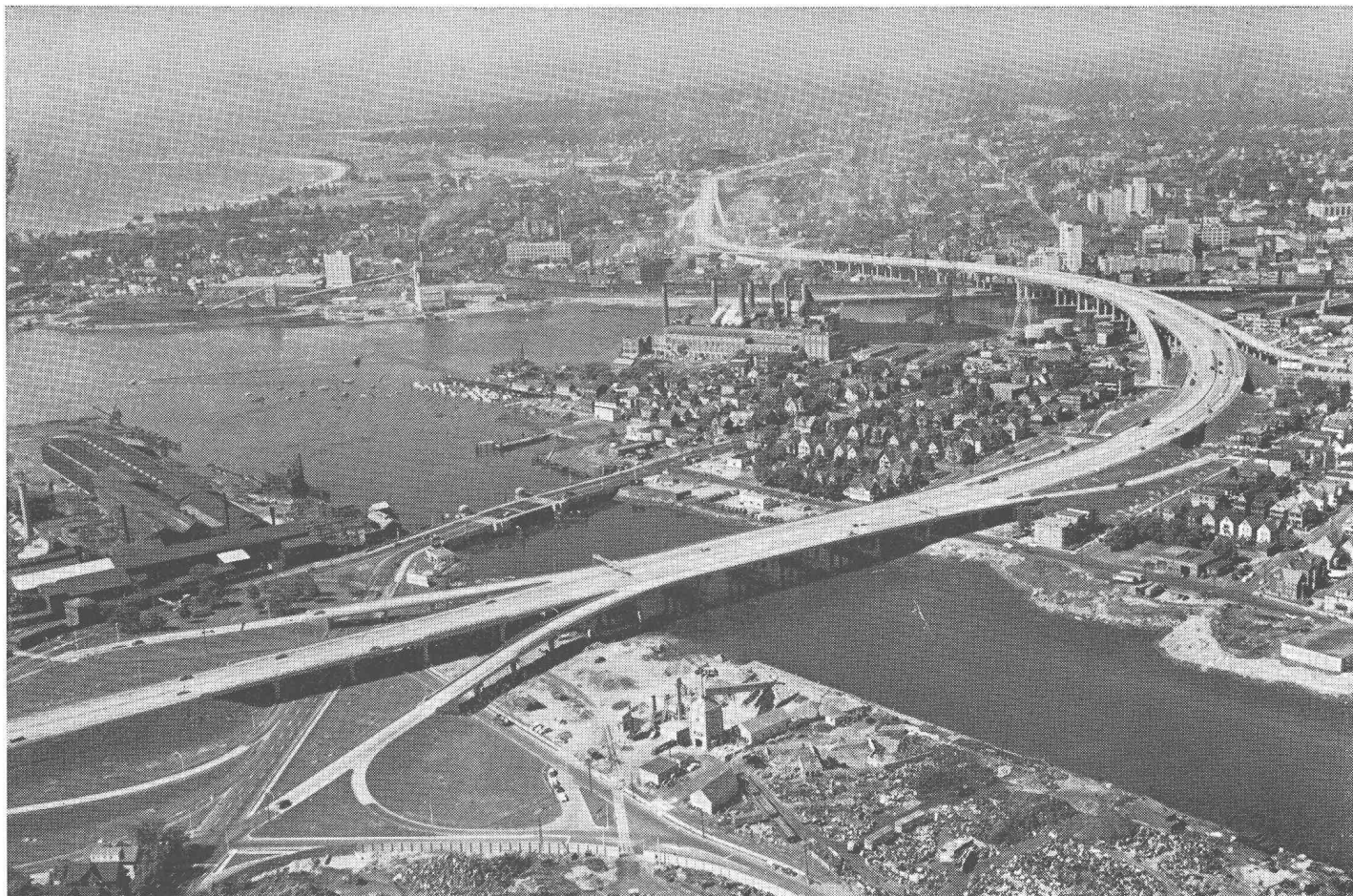


Photo 1

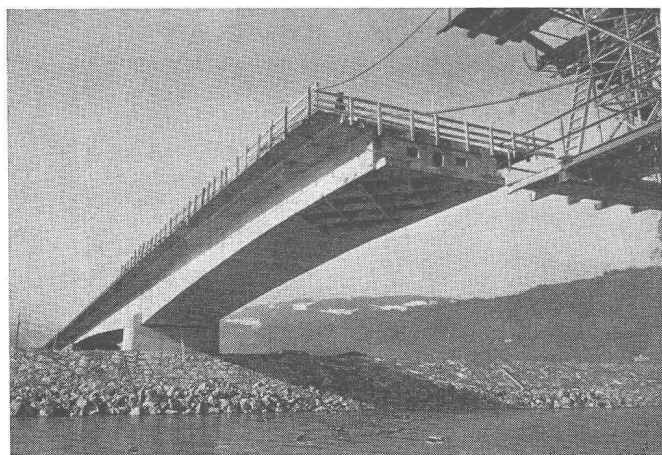


Photo 2

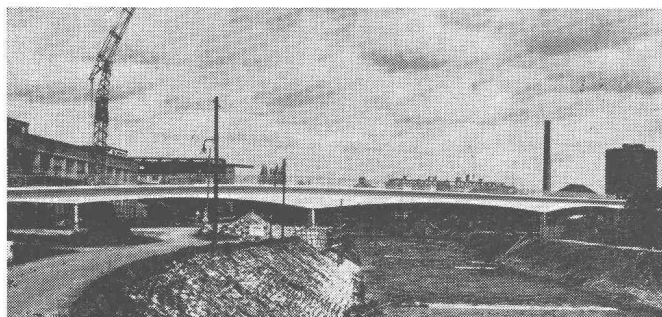


Photo 3

3 magnifiques exemples  
de l'emploi des adjuvants pour béton

# Plastiment et Plastocrète

Photo 1: Yellow-Mill-Pond Bridge à Bridgeport  
Autoroute du Connecticut

Photo 2: Pont sur le Rhin à Au-Lustenau

Photo 3: Pont sur le Rhin de la Ciba S.A. à Bâle



**Gaspard Winkler+Cie**

FABRIQUE DE PRODUITS CHIMIQUES POUR LA CONSTRUCTION - ZÜRICH 48  
LAUSANNE - 10, AVENUE DE LA GARE - TÉL. (021) 23 28 13 - BERNE (031) 8 57 57

## Matériaux, Energie

BT 3131

620.19 : 669.14

*La corrosion de l'acier sous contrainte.* H. GERBEAUX.  
Soudage et Techniques Connexes, 13 (1959) 11-12, nov.-déc.,  
p. 433-471, 62 fig.

Aspects mécaniques et physiques des contraintes et déformations des métaux. Influence des contraintes sur la corrosion. Aspect et caractéristiques de la corrosion fissurante de l'acier au carbone et de l'acier inoxydable en présence de divers milieux corrosifs. Conditions de mise en œuvre des métaux et alliages pour les cas de risque de corrosion fissurante. En ce qui concerne l'acier au carbone, nécessité d'effectuer un traitement de relaxation des contraintes résiduelles et d'éviter l'emploi d'acier extra-doux ordinaire. Intérêt de l'emploi d'un acier austéno-ferritique au Mo, dans les cas où l'acier inoxydable doit être utilisé.

## Mécanique appliquée

BT 3132

621.43.018.4

*Contribution à l'étude des cycles thermiques.* P. CHAMBADAL.  
Chaleur et Industrie, 40 (1959) 413, déc., p. 369-380, 8 fig.

Exposé d'une méthode de calcul visant à déterminer le maximum de rendement d'un cycle thermique au moyen du tracé de deux courbes qui se coupent précisément au point correspondant à ce maximum :

Principe de la méthode. Cycle de la vapeur d'eau à resurchauffe continue. Cycle de la vapeur d'eau à resurchauffe simple ou multiple. Cycle de turbine à gaz à réchauffage intermédiaire. Cycle de turbine à gaz à réfrigération intermédiaire. Cycle de turbine à gaz à réchauffage et réfrigération intermédiaires.

Bibliographie.

## Electrotechnique

BT 3133

621.317.333.4

*Mise en œuvre de la méthode du radar et résultats d'exploitation.* M. MAUGARD.

Bull. sci. Ass. Ing." Electr. Montefiore, 72 (1959) 9, sept.,  
p. 545-557, 12 fig.

Méthode de localisation des défauts sur lignes aériennes et câbles d'énergie, basée sur le phénomène physique de la réflexion d'une impulsion sur les irrégularités d'un circuit.

Principe de la méthode. Caractéristiques du dispositif expérimental de localisation. Description du localisateur de défauts à balayage circulaire. Utilisation de l'appareil. Installation de l'appareil et processus des essais : lignes aériennes d'énergie, câbles d'énergie. Réalisation d'une installation de mesure à poste fixe sur réseau de ligne aérienne H.T. — Bibliographie.

## Génie

BT 3134

625.8.036

*Note sur le comportement des chaussées.* G. JEUFFROY.  
Ann." Ponts Chaussées, 129 (1959) 3, mai-juin, p. 255-321,  
33 fig.

Exposé d'une méthode d'appréciation des fatigues dans les revêtements hydrocarbonés, et du rôle des diverses couches des chaussées souples. Des essais de chargement répétés sur des chaussées existantes ont montré l'importance des déformations réversibles et justifient l'élaboration d'une méthode de calcul des efforts dans les revêtements basée sur l'hypothèse élastique. Les résultats des calculs, donnés sous forme graphique, permettent de déterminer les pressions sur le sol de fondation, les contraintes de flexion dans les revêtements et les déformations à la surface de la chaussée chargée. Des vérifications expérimentales ont été faites, qui sont confrontées avec les résultats théoriques. En annexe sont donnés les calculs justificatifs et la méthode analytique d'étude du système tricouche : problème de l'équilibre d'un solide composé de deux couches élastiques superposées reposant sur un substratum élastique semi-indéfini.

## Industries diverses

BT 3135

677.054

*Résultats d'exploitation récents dans des installations de machines à tisser Sulzer.* M. STEINER.

Rev. techn. Sulzer, 41 (1959) 2, p. 111-122, 14 fig.

Exposé de quelques problèmes soulevés dans la fabrication des machines à tisser : principe fondamental de l'insertion de trame, domaine d'emploi de la machine à tisser, personnel de service, préparation au tissage, lisières, frais des pièces de rechange, étude de projet moderne, fabrication et montage de la machine à tisser, travaux d'investigation et de développement, propriétés économiques.

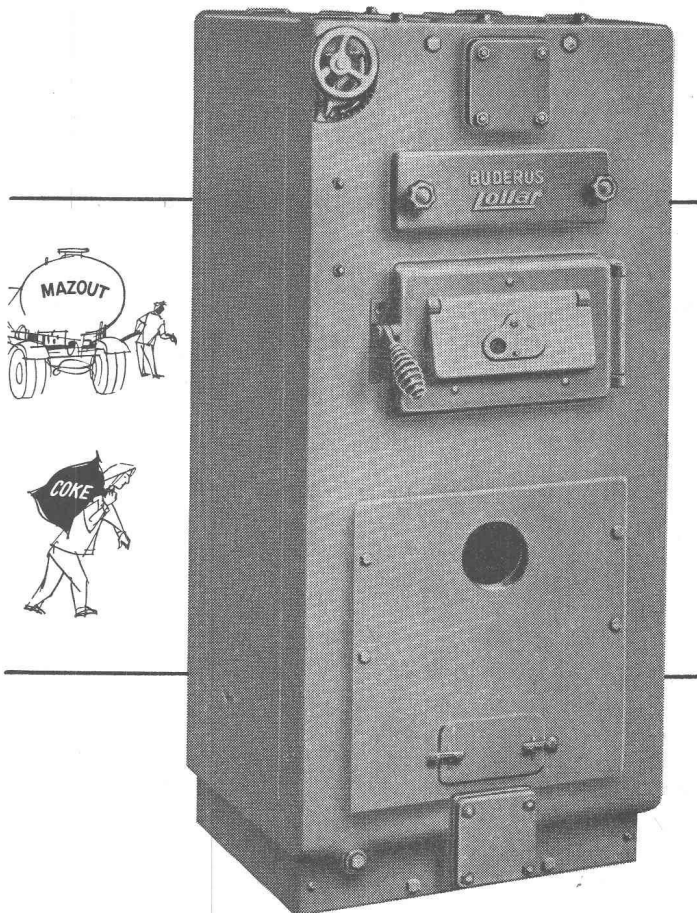
L'article se termine par quelques vues d'avenir.



## La fonte rend à l'homme d'innombrables services

Sous notre climat, chauffer pendant 6 ou 7 mois est une nécessité plus ou moins constante. Le problème du chauffage mérite donc une attention toute particulière et le juste choix de la chaudière n'est pas l'élément le moins important pour le bon fonctionnement d'une installation de chauffage. Robustesse – simplicité d'entretien – durabilité, – telles sont les qualités les plus évidentes d'une chaudière en fonte. En outre, chacune des parties constitutives de la chaudière peut être aisément remplacée et le passage du combustible liquide au combustible solide – et inversement en cas de pénurie de l'un ou de l'autre, est toujours possible sans transformations compliquées.

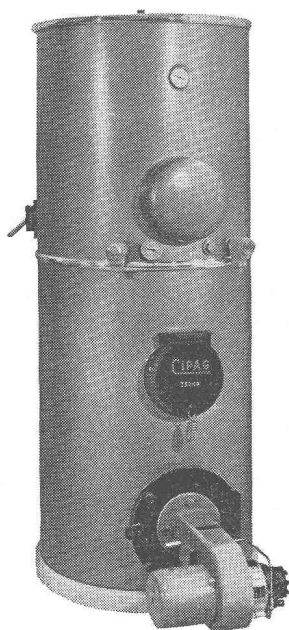
Donc : Si vous bâtissez, faites confiance à la chaudière en fonte. Votre décision sera la bonne.



Chaleur à discrétion dans les moindres recoins de la maison, grâce aux petites chaudières de fonte bien connues Buderus LOGANA pour mazout et coke. Fonte Buderus = fonte de qualité. Demandez le prospectus.

**Les Usines Buderus**  
**représentées par H. Huber & Cie. S.A.**  
**Bâle, Genève et Zurich**

## Une chaudière combinée



**CIPAG**  
ZEBRA

la bonne solution  
pour l'alimentation  
en eau chaude et  
le chauffage central

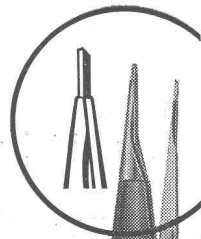
**CIPAG** S. A. VEVEY Tél. 5 25 97

Porte-mine à mine plate



**FIXPENCIL 29**  
**CARAN D'ACHE**

Système breveté  
convient à toutes les mines d'une épaisseur de 0,30  
à 0,45 mm. et d'une longueur jusqu'à 50 mm.



Plus  
comme  
ceci

mais  
comme  
cela

FABRIQUE SUISSE DE CRAYONS CARAN D'ACHE, GENÈVE

La mine n'est plus introduite dans le porte-mine comme  
un fil dans le trou d'une aiguille, mais elle peut être  
directement posée dans son canal.



L'entreprise à laquelle vous confierez avanta-  
geusement l'exécution de vos installations à  
courant faible

Téléphonie  
Télécommande  
Télélimnimétrie

Adressez-vous à

**CHR. GFELLER S. A.**  
Berne-Bümpliz

qui vous renseignera.

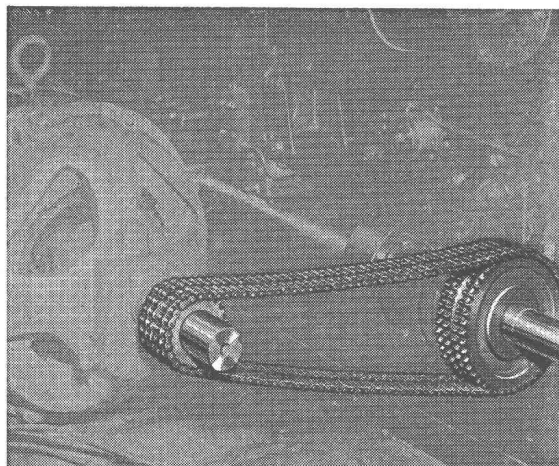
**GIROUD**  
**OLTEN**

Garages pour 52 automobiles  
près d'un grand-hôtel



**GARAGES** pour  
**AUTOMOBILES** et **MOTOCYCLETES**

FABRIQUE DE MACHINES S. A. LOUIS GIROUD, OLTEN  
11360 Tél. (062) 5 40 17



Les transmissions  
complètes et normalisées

# RENOLD

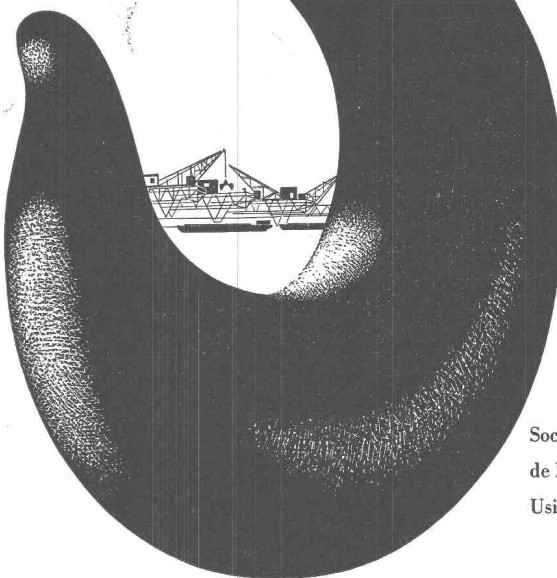
Durabilité - Sécurité - Marche souple  
Entr'axes rapprochés - Largeurs minimales  
Rendement élevé

En stock chez:

**W. EMIL KUNZ** ZURICH 27

Gotthardstr. 21 - Téléphone (051) 27 30 57

## DE ROLL



Grues et  
installations  
de  
manutention  
pour  
tout usage

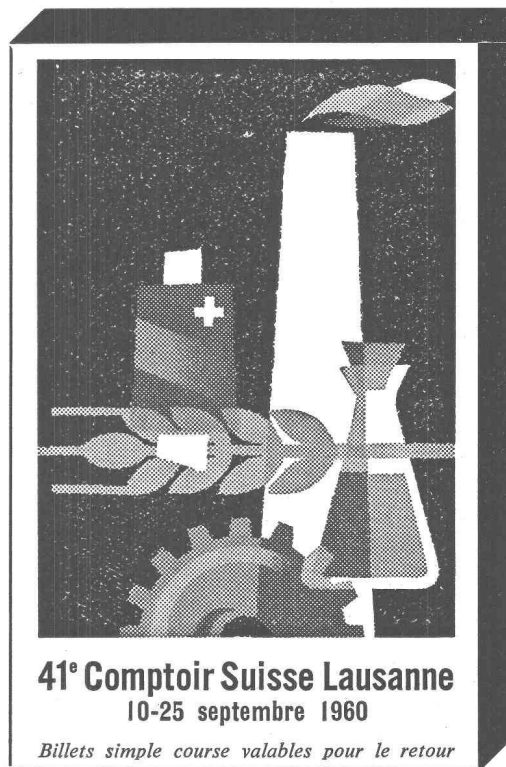
Société des Usines  
de Louis de Roll S.A  
Usine de Berne

OUTILS DE COUPE  
pour toutes les exigences



**EDOUARD IFANGER** USTER

Fabrique d'outils 051/96 92 60 (Suisse)



**41<sup>e</sup> Comptoir Suisse Lausanne**  
10-25 septembre 1960

*Billets simple course valables pour le retour*

# DOCUMENTATION DU BATIMENT

## CENTRE NATIONAL SUISSE / BIBLIOTHÈQUE NATIONALE SUISSE, BERNE

691.576

Les peintures au caoutchouc chloré. J. Construction Suisse romande, 34 (1959) 13, 15 juillet, p. 933-934.

En combinaison avec des huiles de lin et des huiles de bois, le caoutchouc chloré permet d'obtenir des peintures d'une stabilité extraordinaire, résistant à tous les effets atmosphériques, gaz, acides, humidité, fumées, etc., donc capables de résister pratiquement à toutes les sources d'attaque de l'industrie chimique et des industries similaires. Caractéristiques des quatre types principaux de ces vernis, stabilité et instabilité des applications de ces vernis, mode d'application.

Suisse, EPUL, Lausanne, 1960, N° 92.

691.576

Nédey, G.: Le traitement des métaux par wash-priming. J. Construction Suisse romande, 34 (1959) 14, 15, 31 juillet, 15 août, p. 1009-1011, 1075-1081.

Les wash-primers (ou primaires à réaction) sont des préparations réactives destinées à la mise en état des surfaces métalliques avant l'application d'une peinture anticorrosion. Composition, fabrication et conditionnement wash-primers du type W.P.-1 au tétraxydromate de zinc, livrés en deux liquides séparés à mélanger lors de l'application. Wash-primers au phosphate de chrome prêts à l'emploi. Conditions de mise en œuvre. Avantages et emplois.

Suisse, EPUL, Lausanne, 1960, N° 93.

624.002.5

Description technique du malaxeur « Ibag » à commande extérieure. Avec fig., J. Construction Suisse romande, 34 (1959) 14, 31 juillet, p. 1023-1024.

Mélangeur à cuve cylindrique fixe, au centre de laquelle sont installés le moteur de commande et le mécanisme à engrenages droits, fonctionnant en bain d'huile. Utilisé pour la confection de bétons légers, de bétons lourds et de tous les mortiers. Technique de malaxage, usure, rendement, essais, temps de malaxage très court.

Suisse, EPUL, Lausanne, 1960, N° 94.

727.4 (494.44)

Le Valais va édifier un centre de formation professionnelle. 1 fig., J. Construction Suisse romande, 34 (1959) 15, 15 août, p. 1067-1069.

Projet de centre de formation professionnelle comprenant trois sortes de bâtiments: 1. Ecole complémentaire professionnelle appelée à recevoir cinq cents élèves (75 % de garçons, 25 % de filles) et à abriter quarante cinq classes. — 2. Ateliers, écoles en forme de pavillons. — 3. Bâtiment pour cours d'orientation professionnelle avec internat (cinquante élèves).

Suisse, EPUL, Lausanne, 1960, N° 95.

656.71 : 625.712.65 (494.42)

Jeanneret, P.: L'aménagement du Grand Cointrin. Avec fig., J. Construction Suisse romande, 34 (1959) 15, 15 août, p. 1085-1089.

Visite au chantier de l'aéroport de Cointrin où la piste est allongée de 2500 à 3800 m et où un double tunnel routier de 430 m de longueur est construit. Travaux à terminer en moins de deux ans. Nouvelle aérogare et série d'ouvrages. Piste bétonnée. Train de bétonnage permettant de bétonner journellement 4000 à 5000 m<sup>2</sup> de dalle de 30 cm d'épaisseur. Caractéristiques du nouveau tunnel routier de Ferney. Parc de machines de chantier considérable. Chiffres impressionnants.

Suisse, EPUL, Lausanne, 1960, N° 96.

691.576

Produits pour l'enlèvement des films de vieille peinture. J. Construction Suisse romande, 34 (1959) 18, 30 septembre, p. 1319-1327.

Leurs fabrications aux Etats-Unis, décapants à base de chlorure de méthylène, décapants à base d'alcalis, agents décapants divers, produits d'enlèvement des peintures destinés aux particuliers.

Suisse, EPUL, Lausanne, 1960, N° 97.

69.002

Principes relatifs à l'établissement des projets et à l'exécution des travaux de construction. J. Construction Suisse romande, 34 (1959) 16, 31 août, p. 1133-1137.

Etude récemment publiée par la « Commission fédérale pour la construction de logements »: 1. Etablissement par le maître de l'ouvrage d'un programme clair tenant largement compte du temps nécessaire à l'établissement du projet et aux travaux préliminaires. 2. Dès la mise à l'étude du projet, appel à la collaboration de l'ingénieur, des spécialistes des installations, éventuellement de l'entrepreneur. 3. Procédure rapide d'autorisation de bâtir. 4. Organisation rationnelle du chantier, de l'amenée et de l'évacuation des matériaux. 5. Plans d'exécution au 1 : 50 terminés avant la rédaction des soumissions, lesquelles doivent être très précises. 6. Planning de construction dressé à temps et en collaboration avec tous les intéressés. 7. Influence sur le prix de revient de la conduite et de la direction des travaux; expérience suffisante à requérir des spécialistes. 8. Influence de la grandeur des lots d'adjudication; inconvénient du morcellement des travaux en lots trop petits. 9. Coordination rigoureusement assurée de tous les travaux.

Suisse, EPUL, Lausanne, 1960, N° 98.

711.432 (81)

De Meira Penna, J. O.: Le Brésil construit une nouvelle capitale. Avec fig., J. Construction Suisse romande, 34 (1959) 16, 31 août, p. 1139-1150.

Transfert de la capitale sur le plateau central brésilien dans l'idée d'accélérer le développement national. La ville des savanes, Brasilia, conçue par Lucio Costa et Oscar Niemeyer, sera une étape dans l'histoire de l'art universel: elle sera la première grande ville du monde entièrement tracée pour l'âge de l'aviation, selon les principes les plus osés de l'architecture et de l'urbanisme contemporains auxquels elle devra ouvrir de vastes horizons nouveaux.

Description, caractéristiques remarquables de cette ville, particularités de quelques édifices.

Suisse, EPUL, Lausanne, 1960, N° 99.

691.576

Richou, M.: La peinture au service de l'hygiène et du confort. J. Construction Suisse romande, 34 (1959) 16, 31 août, p. 1153-1162.

L'auteur, un médecin, montre que la peinture peut devenir un auxiliaire précieux et inattendu des médecins dans leur lutte contre les parasites qui véhiculent les germes de maladie. Il expose les résultats obtenus, grâce à l'application d'un nouvel enduit, dans le domaine de ses recherches sur les insecticides et bactéricides.

Suisse, EPUL, Lausanne, 1960, N° 100.

614.84 : 699.81

Le feu et les moyens de le combattre. J. Construction Suisse romande, 34 (1959) 17, 15 septembre, p. 1223-1224.

Nature d'un incendie: combustibilité, inflammabilité, température de combustion, point d'éclair, point de combustion, point d'allumage. Extinction, produits d'extinction: gaz carbonique, tétrachlorure de carbone, bromure, poudre, mousse d'air, mousse chimique.

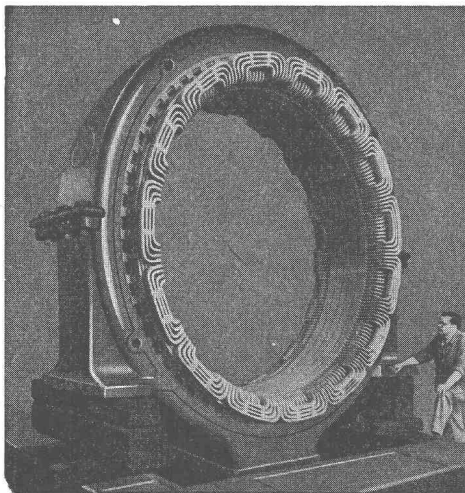
Suisse, EPUL, Lausanne, 1960, N° 101.

691.576

Lhermitte, M.: Les décapants modernes à base de chlorure de méthylène. J. Construction Suisse romande, 34 (1959) 17, 15 septembre, p. 1229-1235.

Principales qualités des décapants à base de solvants. Parmi les solvants dilués pouvant être utilisés, le chlorure de méthylène présente le plus d'avantages techniques et économiques: efficacité, rapidité d'action, faible toxicité, inflammabilité, rinçage de la surface, non corrosif, stabilité au stockage, faible volatilité. Viscosité, prix, formulation d'un décapant, principaux emplois.

Suisse, EPUL, Lausanne, 1960, N° 102.



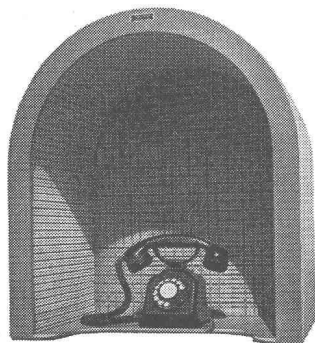
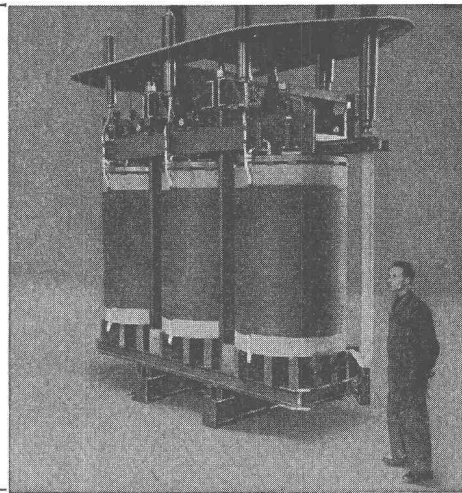
## Spälti fils & Cie

VEVEY Tél. (021) 51 19 91 / 92 **VEVEY** ZÜRICH Tél. (051) 42 16 06

**Rebobinages et transformations de moteurs, générateurs et transformateurs.**

**Fabrication de coffrets de manœuvre et de tableaux de distribution.**

**Bobinages exécutés**  
par nos ateliers de Vevey,  
puis remontés sur les machines  
en usines des clients.



« MINITEC »

## TECTO

**Lutte  
contre le bruit !**

L'insonorisation  
sous toutes ses formes :  
Panneaux isophones  
**TECTO**

Portes insosores  
Cabines téléphoniques  
Cages isolantes  
pour machines bruyantes

**TECTO s. à r. l.**

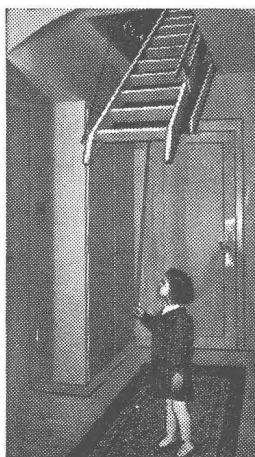
10, Boulevard du Théâtre, GENÈVE — Tél. 25.66.21



## DURACID

le revêtement idéal en P.V.C.  
aux multiples emplois

**A. BLATTER AG., Südbahnhofstr. 14c**  
Berne Tél. (031) 51051



**L'escalier  
mobile breveté**

**«SIEBER»**

**LUCERNE**

Brunnhalde Tél. 041 / 2 04 56

REPRÉSENTANT :

**R. SCHÜPBACH, maître charp.**

RENENS Tél. 021 24 80 78

## BREVETS D'INVENTION

Marque de fabrique et de commerce en tous pays

**ASSISTANCE** dans les procès en contrefaçon. **EXPERTISES**

ÉTUDE

**Dr jur. J.-D. PAHUD**

INGÉNIEURS - CONSEILS

2, av. Tribunal-Fédéral — Tél. 22 51 48

**LAUSANNE**

Maison fondée en 1921

## La BANQUE CANTONALE VAUDOISE

met ses services à la disposition de MM. les entrepreneurs, artisans et commerçants

**40 AGENCES ET BUREAUX**

# DOCUMENTATION DU BATIMENT

CENTRE NATIONAL SUISSE / BIBLIOTHÈQUE NATIONALE SUISSE, BERNE

## 725.861 (494.42)

La **patinoire** artificielle couverte des Vernets à Genève. Avec fig., J. Construction Suisse romande, 34 (1959) 18, 30 septembre, p. 1331-1336.

Construction particulièrement remarquable à deux points de vue : 1. Couverture d'une surface de 6655 m<sup>2</sup> sans appui intermédiaire. 2. Utilisation simultanée de l'acier et de l'aluminium qui pose d'intéressants problèmes.

Avantages du dispositif adopté, détails d'exécution, caractéristiques principales.

Suisse, EPUL, Lausanne, 1960, N° 103.

## 728.53 (494.451.1)

**Zappelli, O.** : Un motel au Chalet-à-Gobet sur Lausanne. Avec fig., J. Construction de la Suisse romande 34 (1959) 19, p. 1397-1398.

Intérêt du motel, construction moins onéreuse que celle d'un hôtel en ville, terrain relativement peu coûteux, structure sur un étage, frais d'exploitation peu élevés, pratiquement aucun service à fournir. But du motel prévu, situation aux abords de la route cantonale Lausanne-Berne, sur un terrain en légère déclivité adossé à une forêt. Organisation et conception générale : restaurant central avec services généraux dans une construction attenante, blocs des chambres dans des pavillons échelonnés sur la pente, voitures groupées à l'arrière des chambres ; parcelle de terrain consacrée à la pratique des sports : piscine, deux tennis transformables en patinoire en hiver, paddock ; signalisation réalisée au moyen d'une station-service, parking pour plus de quatre-vingt voitures.

Suisse, EPUL, Lausanne, 1960, N° 104.

## 691.576

**Margival, F.** : Solvants pour le dévernissage des tableaux. J. Construction de la Suisse romande 34 (1959) 19, p. 1413.

Recommandations d'un expert britannique, M. Tudor-Hart, pour le choix rationnel d'un solvant à la fois efficace et inoffensif ; essence de térébenthine, éther, chloroforme, méthanol, acétate d'amyle, acétone, alcool, pyridine. Danger de certaines manipulations. Processus opératoire. Avis de diverses autorités en la matière.

Suisse, EPUL, Lausanne, 1960, N° 105.

## 691.576

**Génin, G.** : L'emploi des peintures au latex pour la protection des constructions en bois. J. Construction de la Suisse romande 34 (1959) 20, p. 1485-1487.

Difficultés que présente l'application de peintures au latex sur du bois. Large programme de recherches de la Dow Chemical Co qui a montré que l'utilisation de peintures acryliques pouvait donner d'intéressants résultats. Divers types de latex fabriqués actuellement : 5 % de latex acryliques, 10 % de capolymères d'acétate de vinyle, 85 % de latex de butadiène-styrène. Particularités de ces peintures, comparaison avec d'autres plus fréquemment utilisées (peintures à l'huile ou à base de résines alkydes).

Suisse, EPUL, Lausanne, 1960, N° 106.

## 645.4 : 691.15

Le **plasto-cuir** stamoïd ouvre de nouvelles possibilités au menuisier, à l'ébéniste et au tapissier-décorateur. Avec fig., J. Construction de la Suisse romande 34 (1959) 20, p. 1507-1510.

Couche de plastique très résistante intimement liée à un fond de très forte toile ; coloris incorporés à la masse tout entière et supportant la lumière sans jamais se défraîchir. Particularités, avantages. Directives pour son utilisation par le menuisier et par le tapissier. Revêtements divers : plateaux et petits meubles, bois massifs, panneaux à particules de bois et panneaux similaires, portes de chambres, parois et plafonds. Procédés d'application : stamoïd tendu, stamoïd collé, traitement préliminaire pour murs en ciment et gypse.

Suisse, EPUL, Lausanne, 1960, N° 107.

## 711.433 (494.341)

**Zurich** aura bientôt atteint son point de saturation. Avec fig., J. Construction de la Suisse romande 34 (1959) 21, p. 1552-1554 et 23, p. 1717-1718.

Zurich, qui compte actuellement 450 000 habitants ne peut en abriter en tout que 600 000. Que va-t-il se passer une fois ce chiffre atteint ? Première impression : peu de constructions audacieuses. Les immeubles-tours sont plutôt rares. Vue citée-parc à Hirzenbach. Deux projets entre beaucoup d'autres : pour une ville satellite dans les Préalpes et une gare souterraine. Projets en réserve pouvant causer bien des surprises.

Suisse, EPUL, Lausanne, 1960, N° 108.

## 691.56

**Siegrist, A.** : Pathologie de la construction, les enduits. J. Construction de la Suisse romande 34 (1959) 21, p. 1571-1584.

1. Enduits extérieurs : rôle des enduits et qualités demandées ; principes généraux de constitution et d'exécution des enduits extérieurs ; composition, épaisseur et exécution des différentes couches de l'enduit ; enduit sur béton compact, pathologie des enduits extérieurs. 2. Enduits intérieurs : qualités, constitution, dosage.

Suisse, EPUL, Lausanne, 1960, N° 109.

## 614.8 : 621.51

**Göttler, W.** : Mesures de sécurité à prendre lors de la production et de l'utilisation d'air comprimé dans les ateliers. Avec fig., J. Construction de la Suisse romande 34 (1959) 21, p. 1587-1593.

Production d'air comprimé : disposition de l'installation, moteur d'entraînement et installations électriques, transmission de la force du moteur sur le compresseur, compresseur, réservoir d'air comprimé. Distribution de l'air comprimé : conduite d'air comprimé, tuyaux flexibles. Outils et appareils actionnés par l'air comprimé : outils pneumatiques, jets d'air, dispositif de serrage.

Suisse, EPUL, Lausanne, 1960, N° 110.

## 691.576

Des **méthodes** d'essais de laboratoire, dits accélérés, des films de vernis et peintures. J. Construction de la Suisse romande 34 (1959) 23, p. 1726-1733.

Comparaison entre les résultats des méthodes d'essais accélérés et ceux des méthodes d'essais de longue durée. Influence des conditions atmosphériques qui varient à la fois dans le temps et dans l'espace. Adaptation nécessaire des essais accélérés de peintures aux conditions de service réelles. Examen des caractéristiques des peintures susceptibles d'être étudiées par des essais accélérés. Opinions de divers auteurs sur les essais accélérés de peinture.

Suisse, EPUL, Lausanne, 1960, N° 111.

## 69.057.5 : 725.4 (494.22)

Un **travail** important de charpenterie : Les coffrages des halles à sheds de l'Entreprise Brown Boveri & Cie, à Birrfeld. Avec fig., J. Construction de la Suisse romande 34 (1959) 23, p. 1739-1746.

Exécution des coffrages du béton avec leurs échafaudages pour des halles à sheds couvrant une surface de 22 000 m<sup>2</sup>. Utilisation répétée des mêmes échafaudages et coffrages, d'où un travail rationnel qui a permis de respecter les délais très courts prescrits. Particularités des diverses dispositions constructives adoptées. Etablissement des échafaudages et des coffrages ainsi que le bétonnage des sheds rendus difficiles du fait de la hauteur relativement grande des ouvrages.

Suisse, EPUL, Lausanne, 1960, N° 112.

## 645.49 : 749

**Braun, E.** : Meubles et idées. (*Ideengut.*) Avec fig., Das Ideale Heim 33 (1959) 12, p. 467-472.

Présentation d'un certain nombre d'intérieurs par l'ensemble dont l'ambiance, à l'échelle humaine, est confortable et intime.

Suisse, Ecole d'architecture de l'Université de Genève, 1960, N° 113.

# Duvoisin, Groux & C<sup>ie</sup> S.A.

Entreprises électriques

**LAUSANNE  
CERNIER**

Lignes aériennes et souterraines en tous genres  
Stations transformatrices  
Réseaux  
Eclairage

Ateliers de constructions métalliques à Bussigny:  
Charpentes métalliques  
Pylônes  
Candélabres

REPRÉSENTATION POUR LA SUISSE ROMANDE DE LA S. A. DES CEMENTS ARMÉS CENTRIFUGÉS DE BODIO



**ESCALIER MOBILE  
BREVETÉ**

**UN MAXIMUM  
D'AVANTAGES**

**UN MINIMUM  
D'ESPACE**

**FELDMANN & Co., Lyss (Be)**

Téléphone (032) 8 41 84

ou **W. BAUER**, 63, Maujobia, Neuchâtel

Téléphone (038) 5 01 50

**COMPTOIR SUISSE**, Halle 9, Stand 914



**RESSORTS INDUSTRIELS**

**P. Steudler**

Schrägweg 7 Bienne 6



Tél. (032) 4 30 79

## BUREAU TECHNIQUE

**OFFRE PLACE STABLE**, excellent salaire, primes semestrielles, assurance vie et assurance maladie à

## ingénieur civil

très qualifié, pouvant s'occuper d'une manière indépendante de l'étude et du contrôle d'importants chantiers de construction.

Faire offres avec références et certificats à **M. René Suter**, ingénieur, Villamont 15, Lausanne.

Cherchons à acheter d'occasion ou à louer

## UNE GRUE

(portée 20 m)

Faire offres à **Raymond TERRIN S.A.**, Bussigny.

## Ingénieur civil E.P.F.

cherche place dans bureau d'étude. Branches désirées: béton armé et béton précontraint, éventuellement routes ou constructions métalliques. Entrée en service: janvier 1961. Faire offres sous **PR. 15 243 L**, à **Publicitas**, Lausanne.

**compriband**  
pour chaque joint

Représentation générale **ROGER FREY**, Ing. dipl.

Zurich 2 Beethovenstrasse 47  
Tél. 051/23 33 64

## MUNICIPALITÉ DE SION

### Offres d'emplois

La Municipalité de Sion cherche pour son Service des Travaux publics :

#### a) UN TECHNICIEN EN GÉNIE CIVIL

##### Conditions d'admission

Bonne formation générale, être porteur du diplôme de technicien d'un technicum suisse et avoir quelques années de pratique.

##### Fonction

Adjoint à l'ingénieur chef du service pour l'étude de projets de routes et canalisations, direction de travaux, rédaction de rapports et correspondance.

##### Traitement

6<sup>e</sup> classe — min. Fr. 10 500.—, max. Fr. 16 000.—;  
(éventuellement suivant capacités)  
4<sup>e</sup> classe — min. Fr. 11 800.—, max. Fr. 17 800.—.

Au salaire s'ajoute l'allocation de ménage (Fr. 600.— par an) et de renchérissement (3 %).

#### b) UN DESSINATEUR EN GÉNIE CIVIL

##### Conditions d'admission

Bonne formation générale, être porteur du certificat de fin d'apprentissage et avoir quelques années de pratique.

##### Fonction

Collaboration à l'étude de projets de routes et de canalisations.

##### Traitement

11<sup>e</sup> classe — min. Fr. 8500.—, max. Fr. 11 500.—;  
(éventuellement suivant capacités)  
9<sup>e</sup> classe — min. Fr. 9300.—, max. Fr. 13 300.—.

Au salaire s'ajoute l'allocation de ménage (Fr. 600.— par an) et de renchérissement (3 %).

##### Conditions générales

Les candidats doivent être de nationalité suisse, avoir bonne réputation et être en parfaite santé. Age maximum 35 ans. Les titulaires devront, en cas de convenance après une année de période d'essai, prendre leur domicile sur le territoire de la commune de Sion.

**Entrée en fonction :** Dès que possible.

**Inscription :** Les candidats doivent adresser leurs offres de service manuscrites avec curriculum vitae, diplômes et certificats, au Greffe municipal de Sion pour le 20 septembre 1960. Tous renseignements complémentaires peuvent être obtenus auprès du chef du Service des Travaux publics de la ville. Tél. (027) 2 28 52.

L'Administration communale.

## TECHNICUM CANTONAL BIENNE

### MISES AU CONCOURS

Le dédoublement des classes de nos divisions de Mécanique technique et d'Electrotechnique nécessite la mise au concours des postes complets suivants :

#### A. Pour le 15 octobre 1960 :

##### pour les branches suivantes :

- 1 professeur langue française et littérature, allemand pour Romands.
- 1 professeur mathématiques, géométrie descriptive et mécanique.

Les postulations manuscrites sont à adresser jusqu'au 15 septembre 1960, à la Direction du Technicum, Bienne.

#### B. Pour le 1<sup>er</sup> avril 1961 :

- 1 professeur mathématiques, géométrie descriptive, mécanique.
- 1 professeur physique et éventuellement mathématiques.
- 1 professeur éléments de constructions, constructions métalliques, dessin de machines.
- 1 professeur théorie et construction de machines électriques, éléments de constructions, enseignement au laboratoire pour machines électriques et à haute tension, dessin de machines.
- 1 professeur électrotechnique pour les techniciens de la division mécanique technique, commandes électriques des machines, éléments de constructions, dessin de machines.
- 1 professeur branches commerciales, anglais, éventuellement allemand et français.

#### C. Pour le 1<sup>er</sup> avril 1961, pour l'Ecole d'administration :

- 1 professeur allemand, histoire, instruction civique, éventuellement anglais.
- 1 professeur français, histoire, italien.

#### Nous offrons :

activité intéressante et variée, avec des perspectives de perfectionnement. Climat de travail agréable.

#### Nous demandons :

pour les postes sous A et B : formation académique complète, ou pour les postes de professeur des branches techniques : diplôme d'un technicum, avec plusieurs années de pratique dans l'industrie.  
Pour les postes sous C : diplôme de professeur de gymnase, évent. de maître secondaire, ou formation équivalente.

**Le cahier des charges**, qui renseigne exactement sur les conditions d'engagement, peut être demandé, par écrit, à la Direction du Technicum de Bienne.

#### Les postulations

manuscrites pour les places sous B et C sont à adresser jusqu'au 30 septembre 1960 à la

Direction du Technicum cantonal,  
Source 21, Bienne.

Bureau d'ingénieur, à SION, engagerait pour tout de suite ou date à convenir un

## Technicien du génie civil diplômé

avec quelques années de pratique, pour études de projets et surveillance locale des travaux concernant les Nouvelles Raffineries du Rhône.

Activité intéressante et variée. Semaine de 5 jours.

En cas de convenance, place stable et bien rémunérée, avec caisse de retraite.

Les intéressés pourront faire leurs offres accompagnées de certificats, références et prétentions de salaire, au Bureau G. DE KALBERMATTEN & F. BURRI, ing. dipl. E.P.F.-S.I.A., 39, rue de Lausanne, SION.

Bureau technique à Lausanne cherche

## DESSINATEUR

béton armé et génie civil.

Offres avec prétentions de salaire, à F. Spichiger, ingénieur,  
102, avenue d'Echallens. Tél. 25 38 02.

C I B A

cherche

pour le bureau technique de son usine de Monthey/VS

## 1 technicien-mécanicien

diplômé d'un technicum suisse, avec si possible de l'expérience dans la construction et l'entretien de machines et d'appareils du génie chimique. Le nouveau collaborateur devra s'occuper de l'élaboration de projets et de l'exécution de nouvelles installations ainsi que de la construction de machines spéciales pour l'industrie électro-chimique et des plastiques.

Les offres manuscrites avec curriculum vitae, indication des activités professionnelles précédentes, photo, copies de certificats et références sont à adresser à

**CIBA Société Anonyme, Usine de Monthey/VS.**

### VILLE DE LA CHAUX-DE-FONDS

La Direction des Travaux publics cherche, pour entrée en fonction immédiate

## UN DESSINATEUR DIPLÔMÉ EN GÉNIE CIVIL

Traitement à convenir.

Adresser les offres manuscrites avec curriculum vitae, à la Direction des Travaux publics, 18, rue du Marché, La Chaux-de-Fonds.

Bureau d'architectes, à Genève, cherche pour le 1<sup>er</sup> octobre 1960

## TECHNICIEN - ARCHITECTE

ou

## DESSINATEUR - ARCHITECTE

Salaire intéressant et place stable pour personne qualifiée.  
Faire offres manuscrites sous **W 144 954 X**, à Publicitas, Genève.

## Gesucht

für die örtliche Bauleitung von Beton-Staumauer und Druckschacht des Kraftwerkes Sanetsch

## Bau-Ingenieur Tiefbautechniker Polier-Aufseher

Ferner

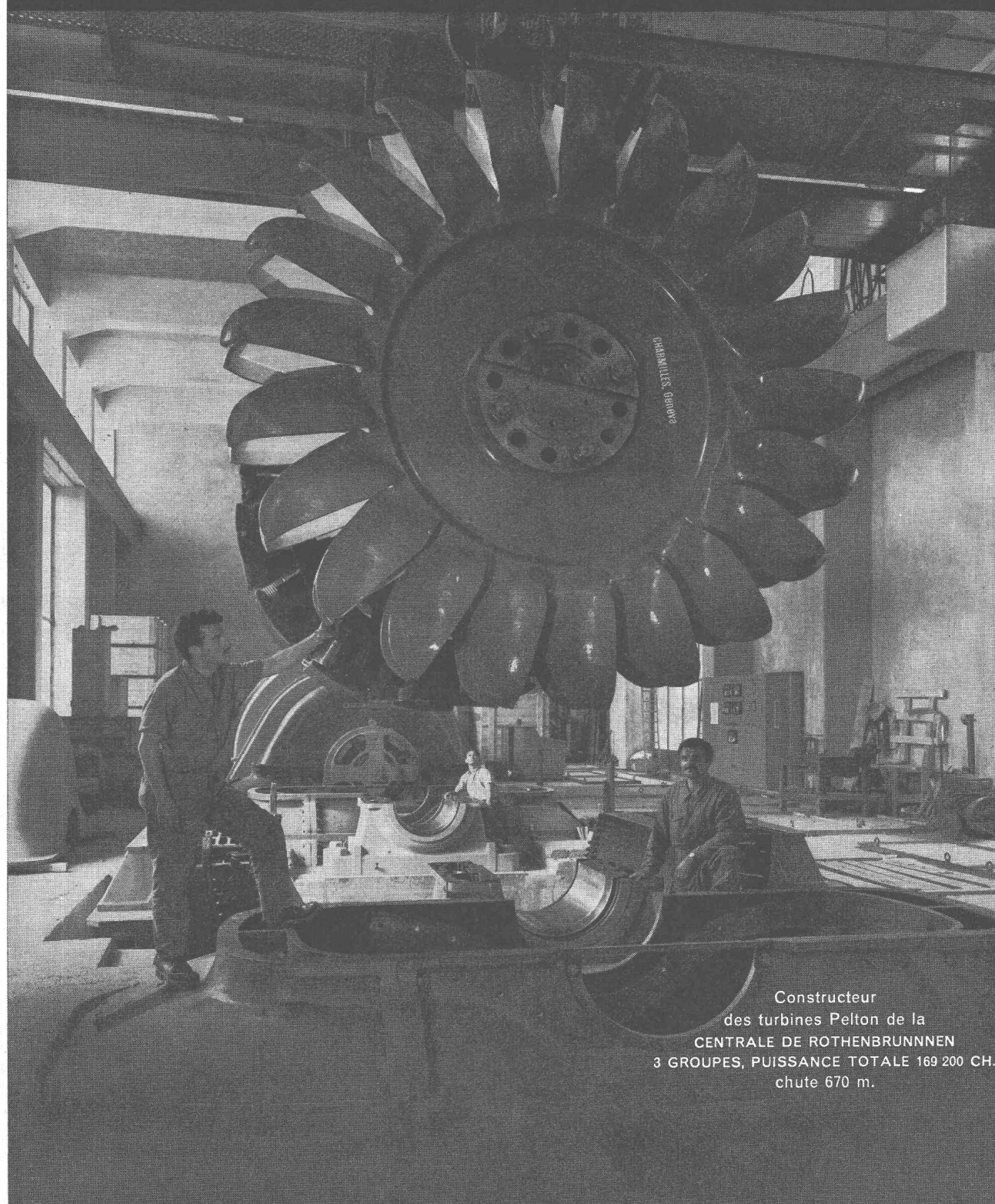
## Bau-Ingenieur

für Projektierungsaufgaben im Bureau Bern.

Offerten mit Angaben über bisherige Tätigkeit, Lohnanspruch und Antrittstermin sind zu richten an **Ingenieurbureau Fritz Hürzeler, dipl. Ing. E.T.H., Lentulusrain 14, Bern.**

# CHARMILLES

ATELIERS DES CHARMILLES S.A. GENÈVE



Constructeur  
des turbines Pelton de la  
CENTRALE DE ROTHENBRUNNEN  
3 GROUPES, PUISSANCE TOTALE 169 200 CH.  
chute 670 m.

## TURBINES HYDRAULIQUES