

**Zeitschrift:** Bulletin technique de la Suisse romande  
**Band:** 86 (1960)  
**Heft:** 19: Comptoir Suisse, Lausanne, 10-25 septembre 1960

## **Werbung**

### **Nutzungsbedingungen**

Die ETH-Bibliothek ist die Anbieterin der digitalisierten Zeitschriften auf E-Periodica. Sie besitzt keine Urheberrechte an den Zeitschriften und ist nicht verantwortlich für deren Inhalte. Die Rechte liegen in der Regel bei den Herausgebern beziehungsweise den externen Rechteinhabern. Das Veröffentlichen von Bildern in Print- und Online-Publikationen sowie auf Social Media-Kanälen oder Webseiten ist nur mit vorheriger Genehmigung der Rechteinhaber erlaubt. [Mehr erfahren](#)

### **Conditions d'utilisation**

L'ETH Library est le fournisseur des revues numérisées. Elle ne détient aucun droit d'auteur sur les revues et n'est pas responsable de leur contenu. En règle générale, les droits sont détenus par les éditeurs ou les détenteurs de droits externes. La reproduction d'images dans des publications imprimées ou en ligne ainsi que sur des canaux de médias sociaux ou des sites web n'est autorisée qu'avec l'accord préalable des détenteurs des droits. [En savoir plus](#)

### **Terms of use**

The ETH Library is the provider of the digitised journals. It does not own any copyrights to the journals and is not responsible for their content. The rights usually lie with the publishers or the external rights holders. Publishing images in print and online publications, as well as on social media channels or websites, is only permitted with the prior consent of the rights holders. [Find out more](#)

**Download PDF:** 26.01.2026

**ETH-Bibliothek Zürich, E-Periodica, <https://www.e-periodica.ch>**

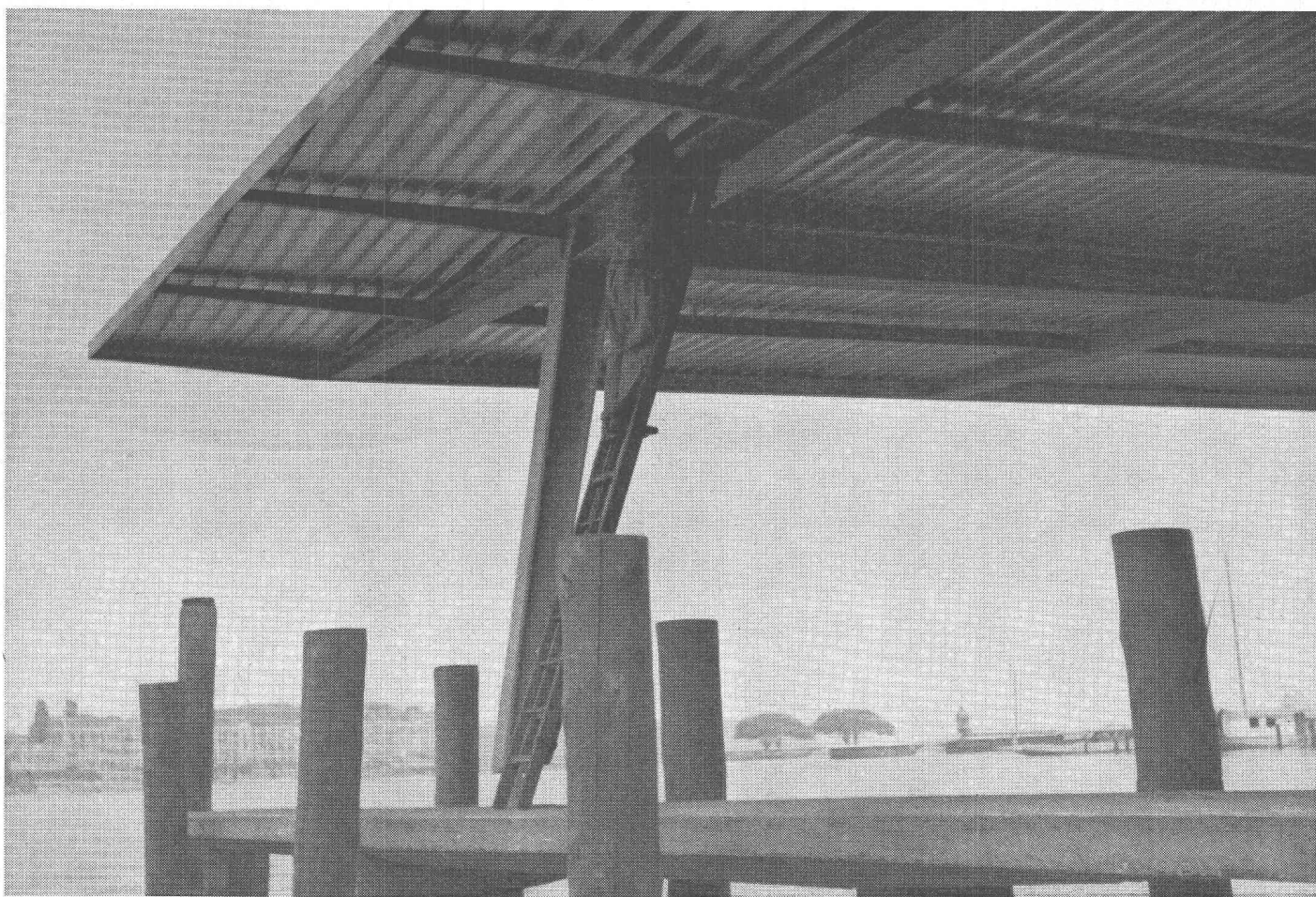
h 2393

10. Sep. 1960

FA 10

# BULLETIN TECHNIQUE DE LA SUISSE ROMANDE

COMPTOIR SUISSE, LAUSANNE, 10-25 SEPTEMBRE 1960



## SOMMAIRE

CONCOURS POUR L'ÉTUDE D'UN GROUPE SCOLAIRE A PULLY —  
AMÉNAGEMENT DU CENTRE DE RENENS-GARE — LA NOUVELLE  
USINE BROWN BOVERI A BIRR — MISE EN SERVICE DU RÉAC-  
TEUR DIORIT — DOCUMENTATION GÉNÉRALE — DOCUMENTATION  
DU BATIMENT — INFORMATIONS DIVERSES

Voir page 320 du présent numéro.

Bâtiment du Garde-Port à Genève.  
Couverture en ACIEROÏD

# Carreaux en mosaïque de marbre W

fabriqués à Villeneuve  
4 formats standard en stock :

15 x 15 cm	25 x 30 cm
20 x 20 cm	30 x 30 cm

Sur demande 40 x 40 cm

Nouvelles teintes - Riche collection  
Carreaux résistants et d'un entretien facile

Demandez notre prospectus en couleurs et  
la liste de références

Faites votre choix à nos expositions de  
Genève, Lausanne, Vevey et Sion



## GETAZ ROMANG ECOFFEY S.A.





Bleu de Nice –

léger, aérien, frais.

Dans cette couleur ou dans toute autre,  
le Plastofloor Dätwyler est la base essentielle  
d'un aménagement harmonieux  
et confortable.

Plastofloor Dätwyler, un produit de  
Dätwyler SA, Altdorf-Uri

# Plastofloor Dätwyler





# Plastofloor

Plastofloor Dätwyler: revêtement en matière synthétique à toute épreuve pour les sols et les escaliers. Le Plastofloor Dätwyler peut être employé partout où l'on cherche un revêtement excessivement résistant à l'usure, insensible aux graisses, huiles, alcalis et à la plupart des acides. Sa surface est antidérapante et facile à entretenir. La sous-couche caractéristique du Plastofloor contenant du liège, cet isolant merveilleux contre le froid, confère au revêtement une élasticité agréable à la marche et en amortit le bruit. Grâce aux épaisseurs variées, son utilisation est presque illimitée. Le Plastofloor est livrable en bandes flexibles ou en plaques. Vente et pose par le commerce spécialisé. Expositions permanentes aux expositions d'architecture de Zurich, Berne, Bâle et Lausanne.

Dätwyler SA  
Manufacture Suisse de Fils,  
Câbles et Caoutchouc, Altdorf-Uri  
Téléphone (044) 2 13 13

*Dätwyler*

# Albert **HELD** & C<sup>ie</sup> *S* Montreux

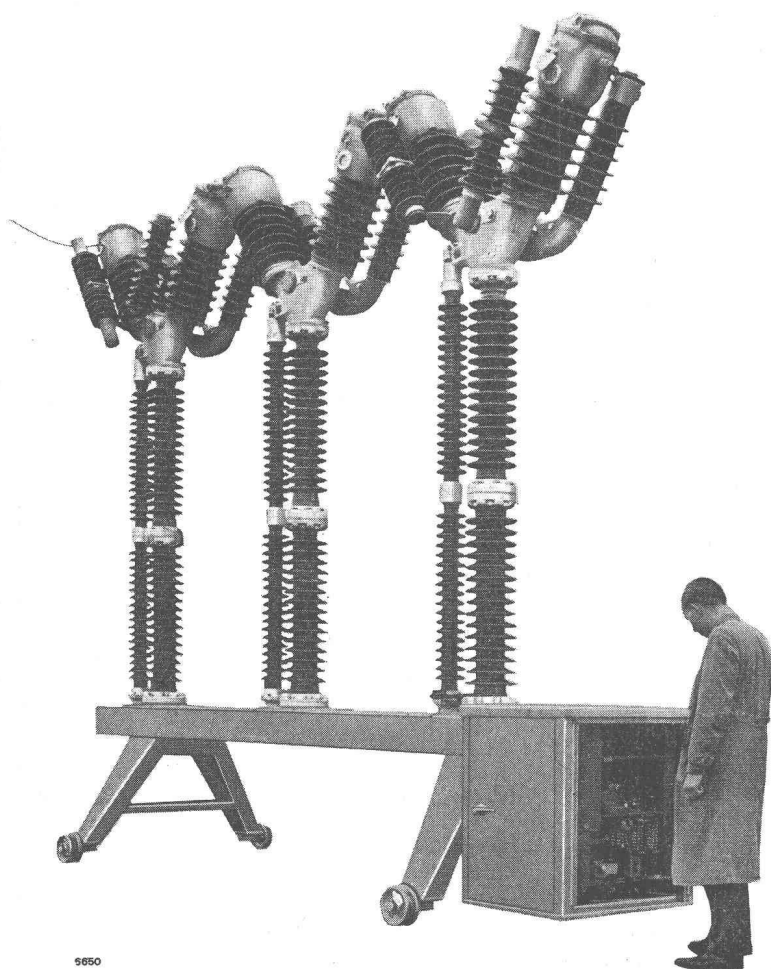
Elbas

À notre programme de fabrications, figurent notamment :

- ▶ **Portes-accordéon** (Brevet + 167421) formant cloison mobile, permettant la séparation de locaux, pour hôtels, restaurants, salles de fête, de conférences, etc. 3 exécutions : en isogil prêt à la peinture ; revêtu de plastique ou plaqué bois d'ébénisterie.
- ▶ **Portes insonores** (Brevet + 81526) pour bureaux de direction, d'avocats, cabinets de médecins, hôpitaux, salles d'audition, etc.
- ▶ **Fenêtres** bois tous genres.  
Fenêtres **.Helda** pivotantes verticalement ou horizontalement, simple vitrage avec verre isolé ou double vitrage ; maximum de lumière.  
Fenêtres **.Roto** s'ouvrant soit en imposte soit latéralement, idéales pour bâtiments administratifs.  
Fenêtres **.Aluh** bois et métal, toutes conceptions, aspect léger et élégant.  
Fenêtres **couissantes** à simple vitrage avec verre isolé.
- ▶ **Eléments de façades préfabriqués**, permettant un montage ultra-rapide, s'adaptant à tous les systèmes de fenêtres ; contre-cœurs conçus avec isolation thermique et phonique ; revêtements extérieurs métal plastifié (skinplate), aluminium ou verre « vet » émaillé trempé.
- ▶ **Cabines téléphoniques**, type approuvé par la direction des P.T.T. Quelques références récentes : Gare de Neuchâtel. Centrale téléphonique de Neuchâtel, Bâtiment des Postes, St-François, Lausanne, etc.

**NOTRE LUXE** : Un outillage très moderne et très complet dans des ateliers modèles, munis de réserves imposantes de beaux matériaux.

**NOTRE FORCE** : Une expérience bientôt séculaire, et le souci constant de la qualité.

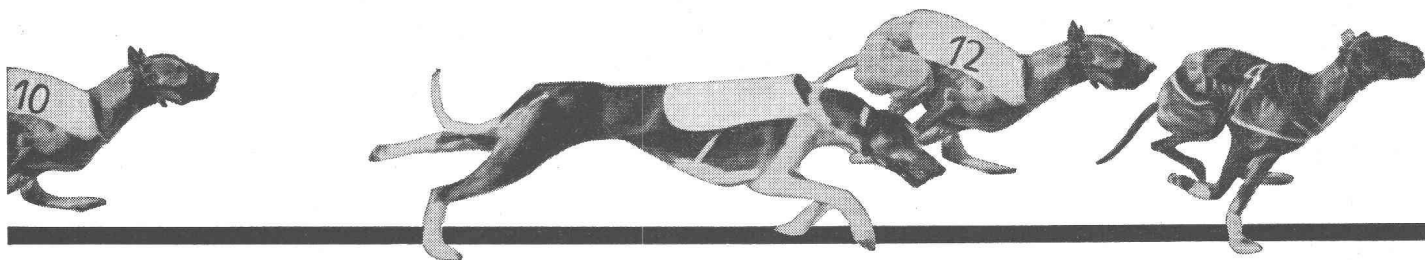


Disjoncteur orthojecteur HPF 514  
245 kV 1250 A 10 000 MVA

## Nouveau Disjoncteur orthojecteur à coupures multiples pour 123-420 kV

Pouvoir de coupure entièrement prouvé en essais par élément  
Capacité d'élimination du défaut kilométrique prouvée  
Coupure sans réamorçage de lignes à vide  
Fonctionnement silencieux  
Isolation sûre  
Entièrement manœuvrable en cas de manque d'énergie auxiliaire

Sprecher & Schuh SA Aarau Suisse  
**S&S**

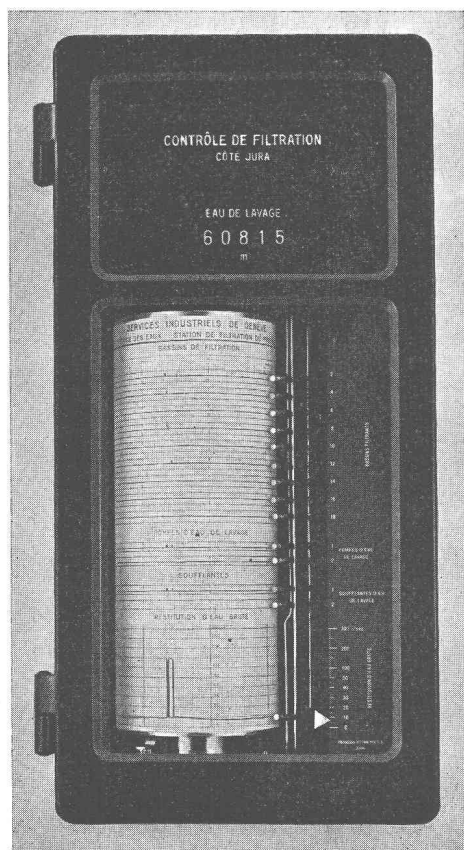


### Ventilateurs et moteurs électriques

Appareils de haute qualité, réputés depuis plus d'un demi-siècle. Répondent à toutes les exigences de la technique. Marche silencieuse grâce à l'exécution spéciale des roues et à l'équilibrage minutieux de toutes les parties en rotation. Suppression des bruits magnétiques des moteurs électriques par un bobinage spécial. Livraison du stock des pièces de rechange conformes.

## Meidinger

G. Meidinger & Cie, Bâle 4, Téléphone 061 - 23 88 70



## FRANÇOIS RITTMAYER S.A., ZOUG

### Ateliers de construction d'appareils pour le Service des Eaux

#### Services Industriels de Genève

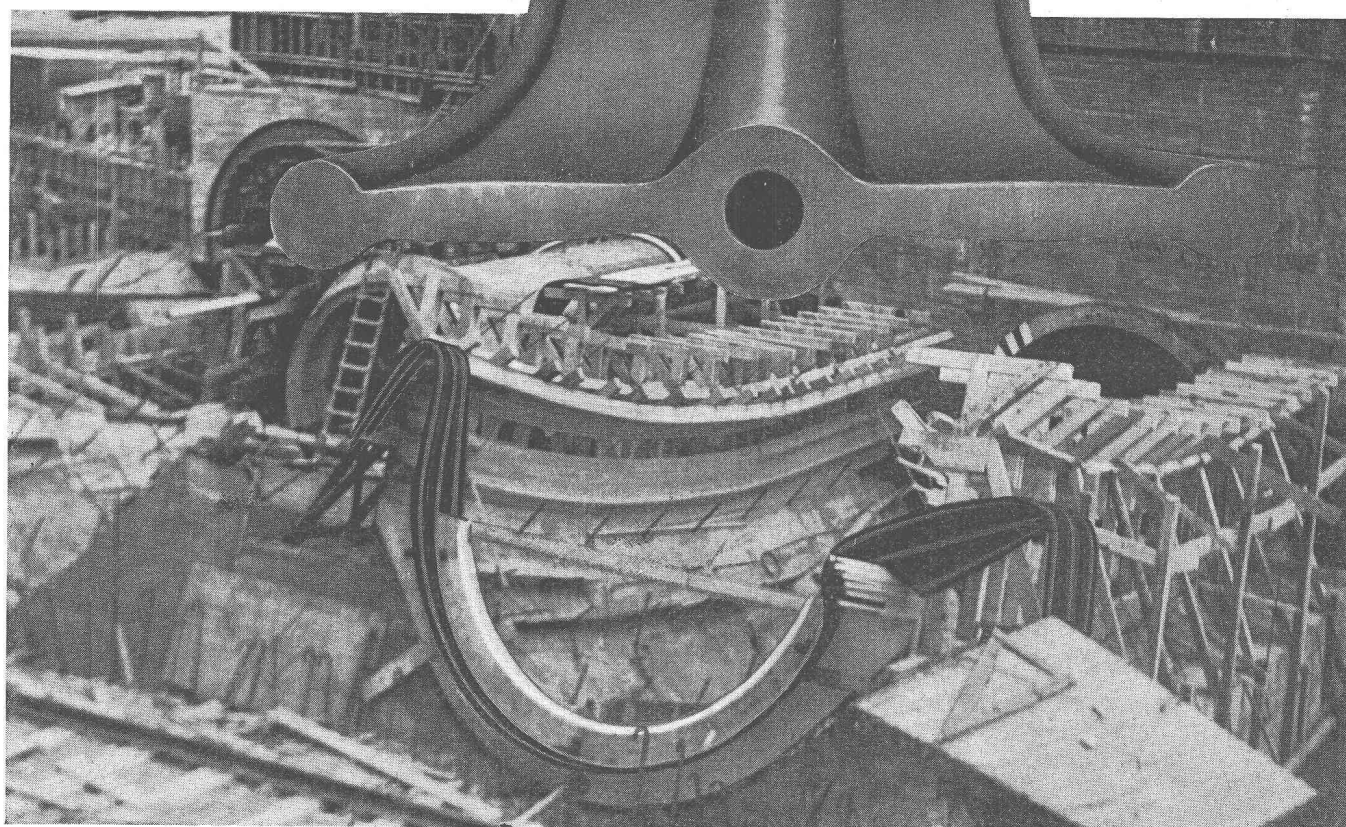
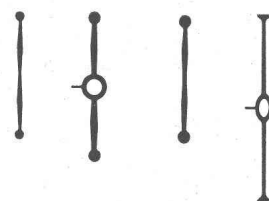
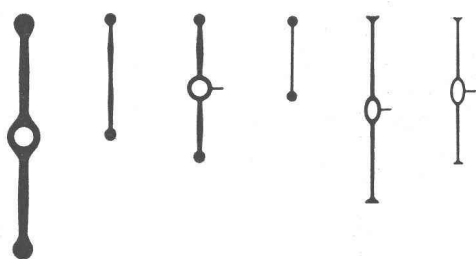
#### Station de filtration du Prieuré

Appareil de contrôle

- |              |  |
|--------------|--|
| enregistrant | les temps en service, hors service et de lavage des bassins de filtration                |
|              | les temps de marche des pompes d'eau de lavage et des soufflantes                        |
|              | le débit restitué au réservoir d'eau brute pendant les périodes hors service des bassins |
| indiquant    | le volume d'eau de lavage  |



# Arrêts de joints Meyco

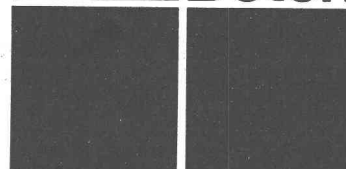


Arrêts de joints Meyco  
en caoutchouc  
synthétique ou PVC mou  
Étanchéité parfaite  
des joints  
de dilatation des  
ouvrages en béton

**MEYNADIER  
+ CIE SA**

Des arrêts de joints  
Meyco au chantier  
Usine électrique  
de Schongau am Lech

**Barra  
pour  
Béton**



Lausanne Grande - Chêne 2 Téléphone 021/23 13 44 Zurich / Berne / Coire / Lucerne



FILTRATION  
STÉRILISATION  
ADOUCCISSEMENT  
DÉTARTRAGE

# CLENSOL

S. à r. l.

EAUX POTABLES  
EAUX RÉSIDUAIRES  
EAUX INDUSTRIELLES  
EAUX DE PISCINES

## Traitement général des eaux LUTRY (Vaud)

met toute sa compétence à votre service, en ce qui concerne :

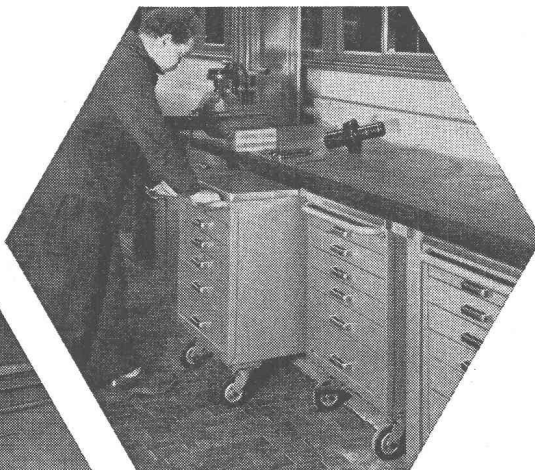
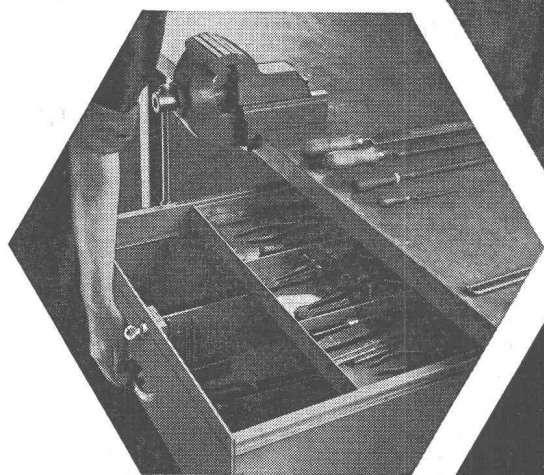
- ① **Traitement des eaux résiduaires** des villes, villages, établissements hospitaliers et des eaux industrielles.
- ② **Traitement des eaux de piscines** en circuit fermé : coagulation, filtration, aération, chloration et neutralisation.
- ③ **Décantation, filtration des eaux potables** : bassins de décantation, filtres à sable ouverts ou fermés, bougies filtrantes.
- ④ **Stérilisation des eaux** par le chlore gazeux ou par des solutions stérilisantes au moyen d'appareils automatiques dosant en fonction du débit aussi bien dans des réservoirs ouverts que dans des conduites sous pression.
- ⑤ **Détartrages chimique et mécanique** des chaudières à vapeur et à eau chaude, des chauffages centraux, des serpentins de chauffage et des conduites souterraines.
- ⑥ **Conditionnement de l'eau** : traitements antitartre et anticorrosif des chaudières à vapeur, des services d'eau chaude et réseaux d'eau surchauffée.
- ⑦ **Adoucissement de l'eau** par le procédé « chaux-soude » ; par le système dit « échange de bases ».

*Prospectus détaillés et tous renseignements complémentaires vous seront fournis gracieusement par*

**CLENSOL S. à r. l. Tél. (021) 28 17 16 LUTRY près LAUSANNE**

E&S

norm



## Agencement

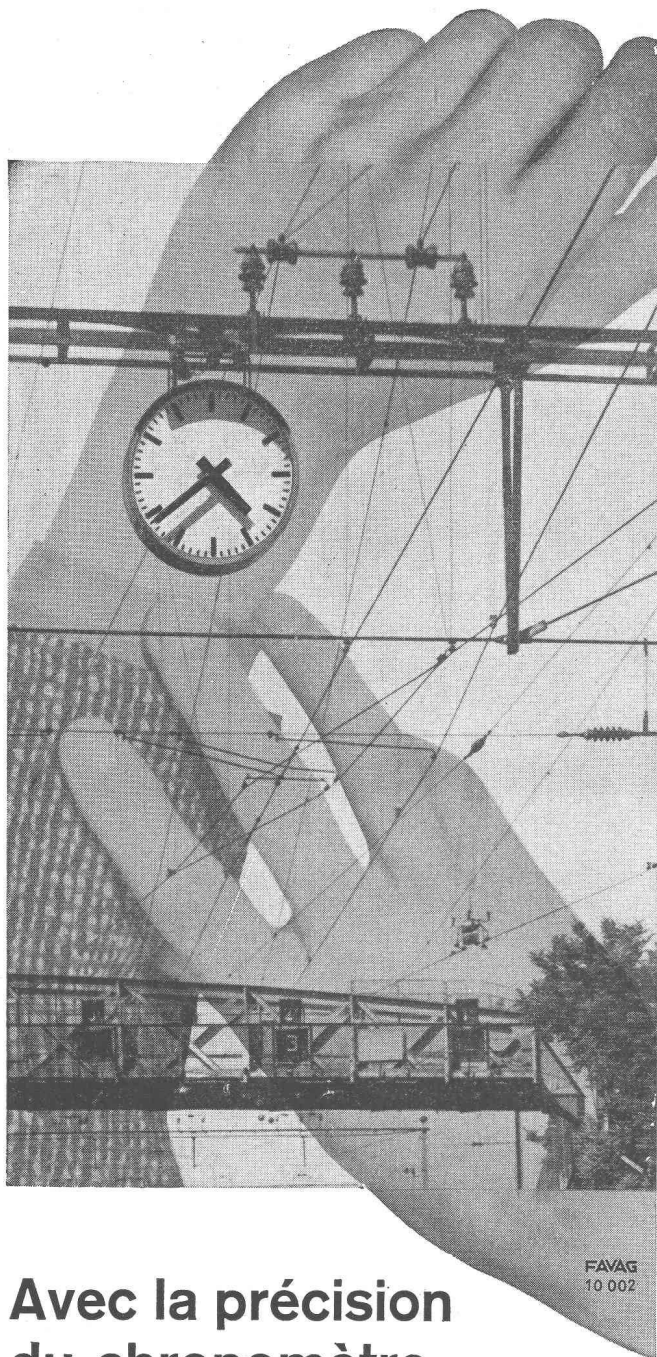
La rentabilité d'une entreprise ne peut progresser que grâce à une bonne organisation, une occupation rationnelle des locaux et l'utilisation du matériel et de l'outillage approprié.

Notre programme de fabrication permet à nos spécialistes de trouver la solution la meilleure pour chaque cas.

## Metallbau AG Zurich 47

Anemonenstrasse 40, Téléphone (051) 52 13 00





## Avec la précision du chronomètre... FAVAG donne l'heure

...dans les gares, aéroports, collèges, hôpitaux, bureaux, usines, etc. de maints pays des cinq continents, au moyen de ses remarquables horloges-mères et secondaires électriques.

Forte d'une expérience de cent années, FAVAG s'est acquise une renommée universelle dans ce domaine. Ses ingénieurs sont à votre entière disposition pour vous conseiller dans le choix de votre installation horaire.

**FAVAG**  
100 ans

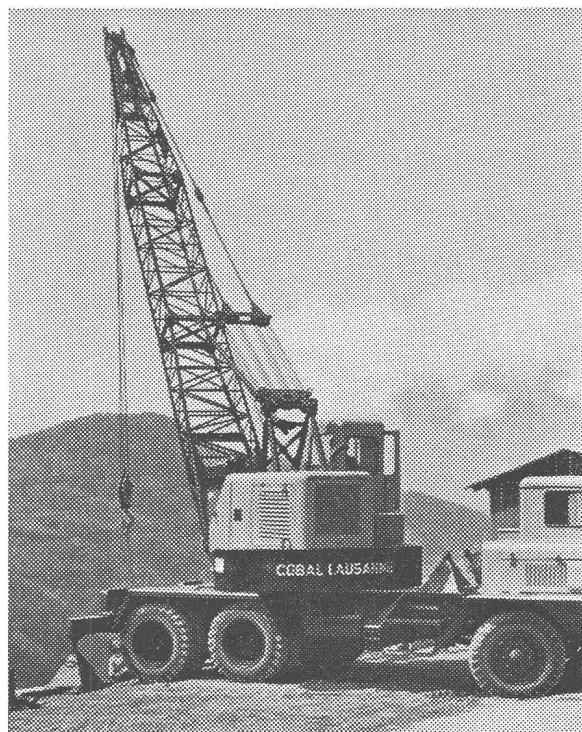
FAVAG S.A.  
Neuchâtel - Suisse

Acrow-  
Wallform  
réduit  
les frais de  
coffrage

**ACROW**  
BANGERTER LYSS

A.Bangerter + Cie S.A. Lyss

Dép. outillage pour la  
construction ACROW  
032 / 8 54 05 - 06

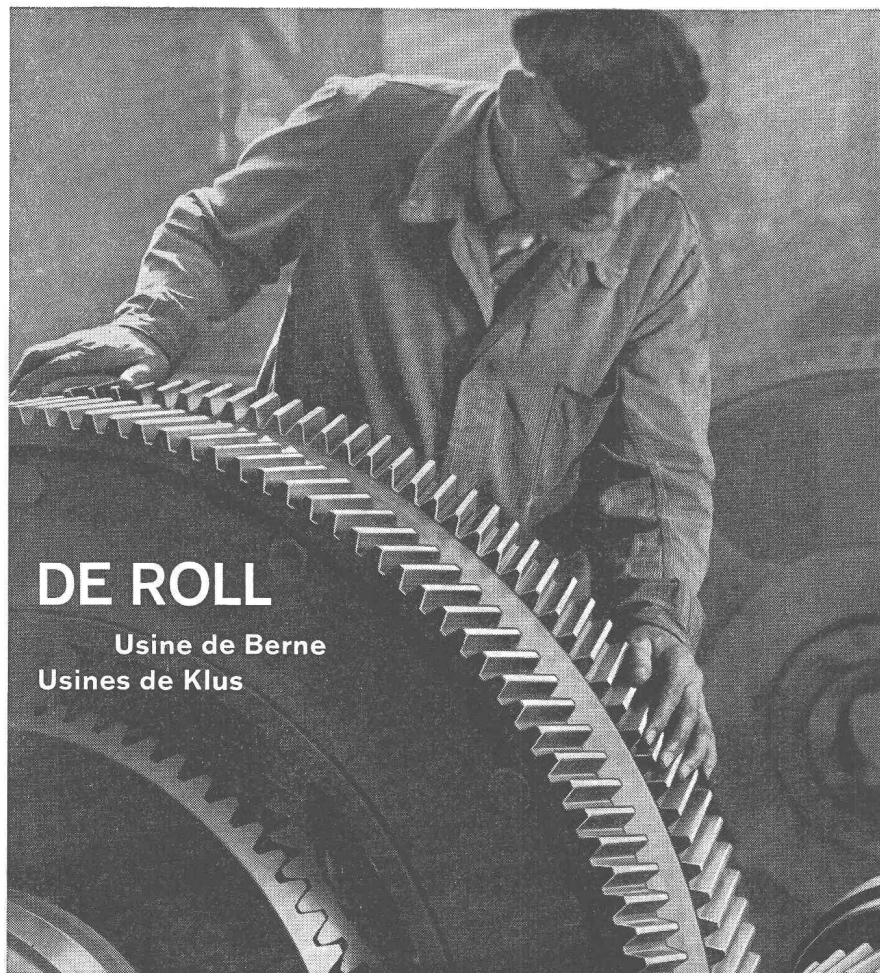


Camion grue de grande puissance à disposition  
de toutes entreprises

Coop. des Ouvriers du Bâtiment  
**COBAL**  
LAUSANNE

Beaulieu 11

Tél. 24 28 24



**DE ROLL**

Usine de Berne  
Usines de Klus

**Dentures  
DE ROLL  
dentures de qualité**

dentures droites  
dentures  
hélicoïdales  
dentures  
de vis sans fin  
usinages  
de roues-alluchons  
dentures  
intérieures  
dentures coniques  
dentures  
de crémaillères  
shaving  
des dents

Demandez  
notre programme  
détaillée no 733.

350-1

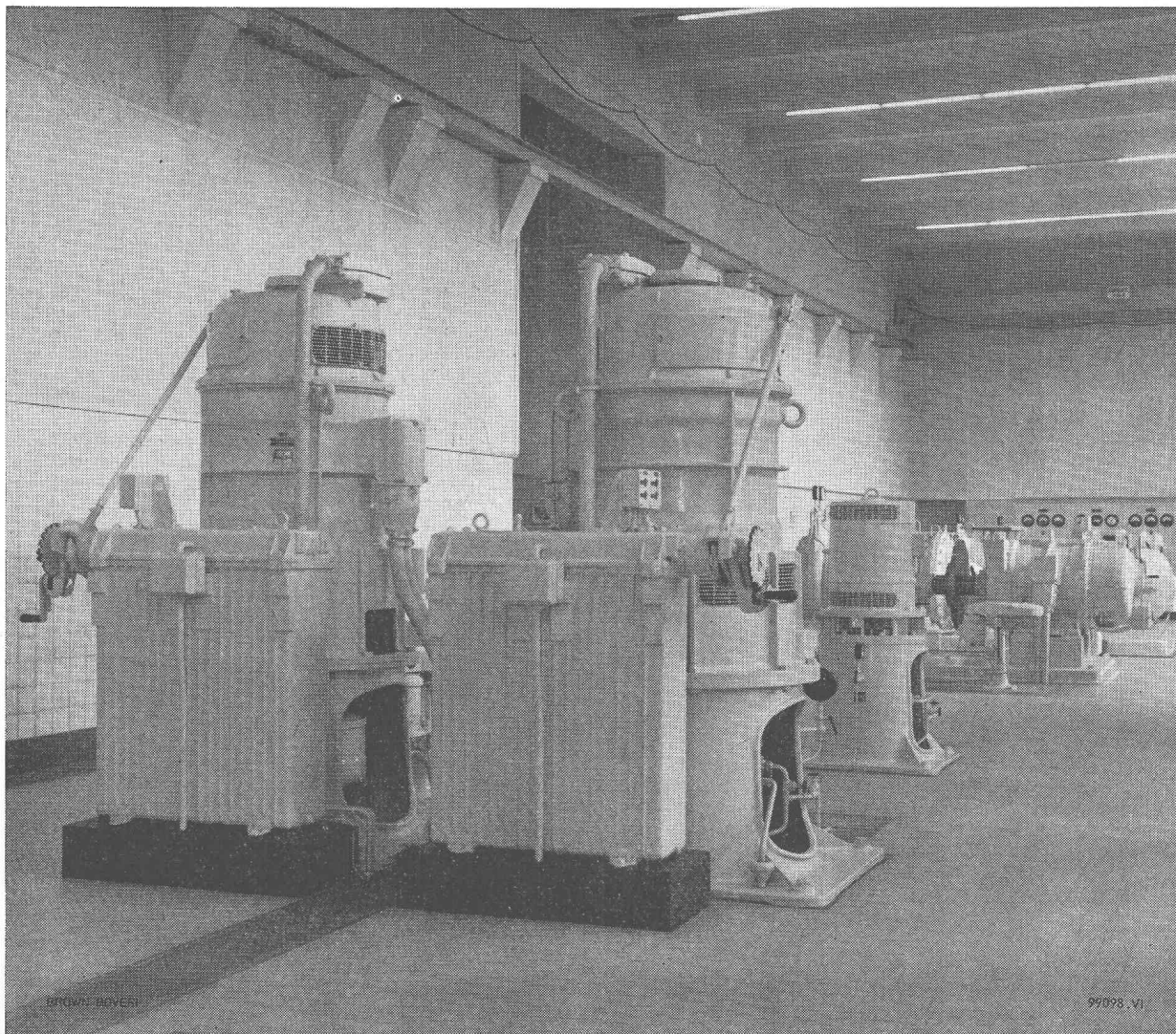
# SULZER

**Pompes centrifuges à haute pression**

Sulzer Frères, Société Anonyme, Winterthur, Suisse

Bureau de Lausanne; Section Machines  
50, av. de la Gare, Téléphone 23 41 69





**Salle des machines de la station de pompage d'eau potable de Lutry du Service des eaux de Lausanne.**  
 Au premier plan, deux moteurs de 600 ch. entraînant des pompes de refoulement; au second plan, des groupes plus anciens.

**Brown Boveri participe à l'équipement de nombreuses installations de Suisse romande par des livraisons de machines et d'appareillages électriques**

De notre programme de fabrication :

Alternateurs . Disjoncteurs pneumatiques, sectionneurs, transformateurs de puissance et de mesure . Matériel de réglage et de protection . Appareils de soudage . Moteurs électriques . Appareillage industriel . Installations de téléphonie HF, de télémessure et de télécommande.

**Au Comptoir Suisse,**

visitez notre stand 33 dans la hall 1 ;

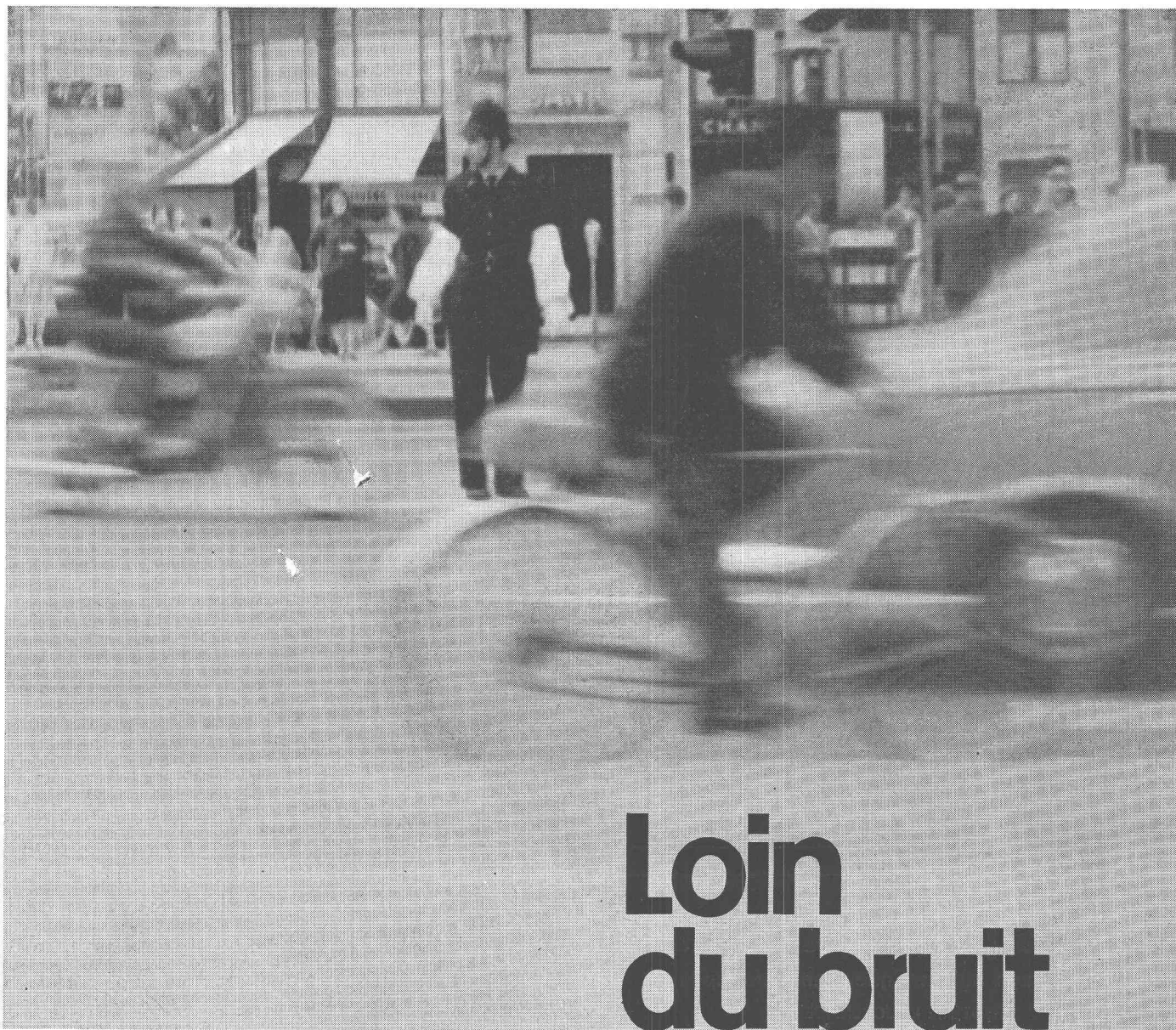
nous vous présenterons volontiers le matériel que nous exposons : Moteurs normalisés selon les recommandations du C.E.I.



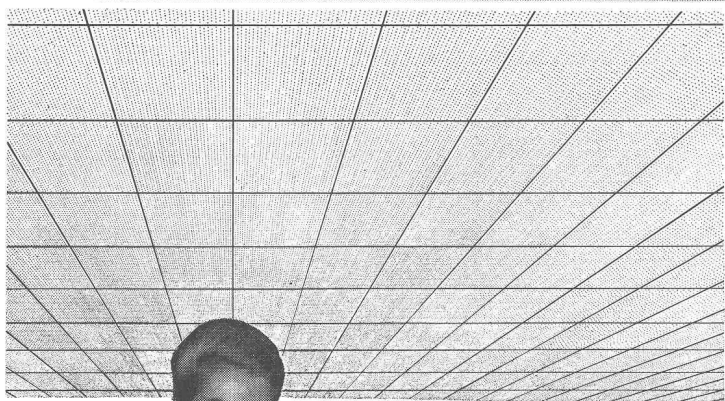
**S. A. BROWN. BOVERI + CIE.**  
**B A D E N · S U I S S E**

Bureau technique : 10, avenue de la Gare, Lausanne.





# Loin du bruit dans la sérénité du calme



Fuir loin du bruit, vous plonger dans l'ambiance reposante d'un local insonorisé par un plafond Zent-Frenger — tel est certainement aussi votre désir!

Il n'est malheureusement pas possible de supprimer toutes les sources de bruit de la vie moderne. Mais le bruit n'entame au moins plus les nerfs s'il est en bonne partie absorbé par un plafond insonorisant Zent-Frenger, dans les écoles, les hôpitaux, les magasins, les bâtiments administratifs ou les hôtels, par exemple.

Le système Zent-Frenger, chauffage rayonnant par plafond insonorisant, a par conséquent la préférence de toutes les personnes soucieuses de progrès et de confort. Offres et projets par toutes les entreprises sérieuses de la branche du chauffage. Brochure illustrée et liste de références sur demande.

Zent S.A. Berne/Ostermundigen Tél. 031/65 54 11



**Supprimez les reprises!**

Grâce aux appareils auxiliaires  
et aux poupées spéciales des...



tours automatiques

**TORNOS**

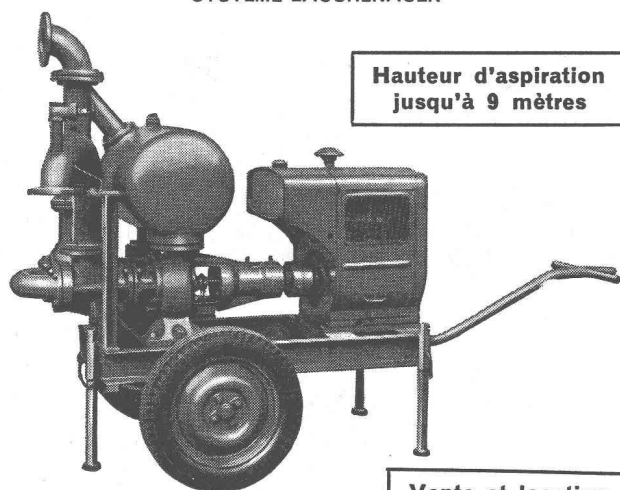
USINES TORNOS S.A. MOUTIER (SUISSE)

784

## Pompes pour Entrepreneurs

à amorçage automatique, sans soupapes

SYSTÈME LAUCHENAUER



Hauteur d'aspiration  
jusqu'à 9 mètres

Vente et location

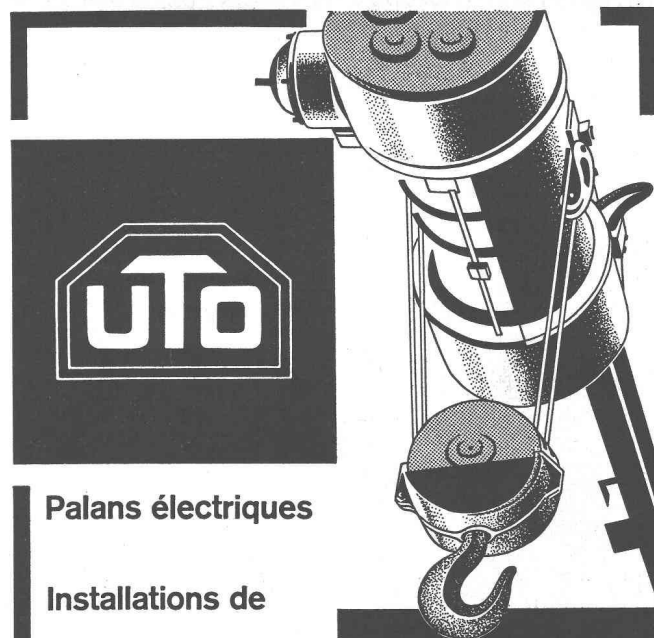
Débits de 1 à 500 litres/seconde. — Pas de soupape de pied, ni de clapet dans la tubulure d'aspiration. — Aucune pompe à vide de secours. — Réamorçage automatique immédiat, même si de l'air est entré dans le tuyau d'aspiration. — Pas de surface de contact à frottement et s'usant; par conséquent, pas de contretemps même pour l'élévation de la boue, du sable ou du gravier.

**Ateliers de Construction s/Sihl S.A.**

Fondés en 1871

**ZURICH**

Tél. (051) 23 35 14



Palans électriques

Installations de

transport

pour chaque emploi

et genre de commande

Fabrique d'Ascenseurs  
Schindler et de Ponts-  
roulants Uto SA  
Tel. (051) 52 53 10 Zurich



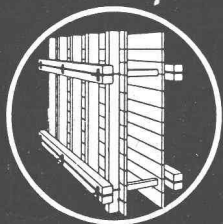


S.A. DES CABLERIES ET TRÉFILERIES DE COSSONAY





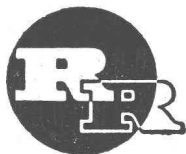
# ARETOR



## L'APPAREIL ROBUSTE ET PRATIQUE POUR SERRER LES COFFRAGES

- Maniement simple et bon marché
- Achat unique - pas d'usure
- Avec ARETOR, on emploie de simples barres de fer rond
- Avec ARETOR, sûreté absolue ; plus la pression est grande, plus l'effet de l'appareil augmente.

Vente exclusive :



**R. RIGLING & CO**

Tél. (051) 46 82 25

**Zürich-Oerlikon**

Leutschenbachstr. 44

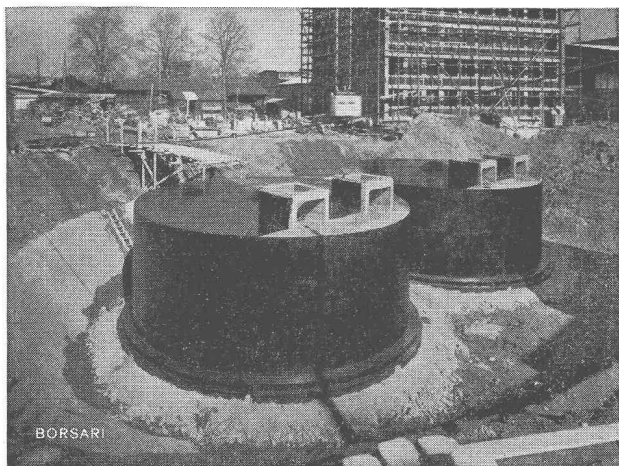
## Jacques Micheli Ing. électr. dipl. E. P. F.

- Conseil en propriété industrielle

- Brevets d'invention
- Marques de fabrique
- Dessins et modèles

Rue Diday 12 - Genève

Téléphone 24 22 70



## CITERNES BORSARI

*Stockage rationnel de l'essence  
du mazout et de l'huile Diesel*

en réservoirs en béton armé à revêtements spéciaux

PAS DE CORROSION

AUCUN ENTRETIEN

RÉFÉRENCES DE PREMIER ORDRE

**BORSARI & Cie, Zollikon-Zurich**

TÉLÉPHONE (051)  
24 96 18

MAISON FONDÉE  
EN 1873



Entreprise de Travaux Publics

**Pierre CHAPUISAT, ingénieur**

**TOUS TRAVAUX SOUTERRAINS**

LAUSANNE

MARTIGNY