

Zeitschrift: Bulletin technique de la Suisse romande
Band: 86 (1960)
Heft: 18

Werbung

Nutzungsbedingungen

Die ETH-Bibliothek ist die Anbieterin der digitalisierten Zeitschriften auf E-Periodica. Sie besitzt keine Urheberrechte an den Zeitschriften und ist nicht verantwortlich für deren Inhalte. Die Rechte liegen in der Regel bei den Herausgebern beziehungsweise den externen Rechteinhabern. Das Veröffentlichen von Bildern in Print- und Online-Publikationen sowie auf Social Media-Kanälen oder Webseiten ist nur mit vorheriger Genehmigung der Rechteinhaber erlaubt. [Mehr erfahren](#)

Conditions d'utilisation

L'ETH Library est le fournisseur des revues numérisées. Elle ne détient aucun droit d'auteur sur les revues et n'est pas responsable de leur contenu. En règle générale, les droits sont détenus par les éditeurs ou les détenteurs de droits externes. La reproduction d'images dans des publications imprimées ou en ligne ainsi que sur des canaux de médias sociaux ou des sites web n'est autorisée qu'avec l'accord préalable des détenteurs des droits. [En savoir plus](#)

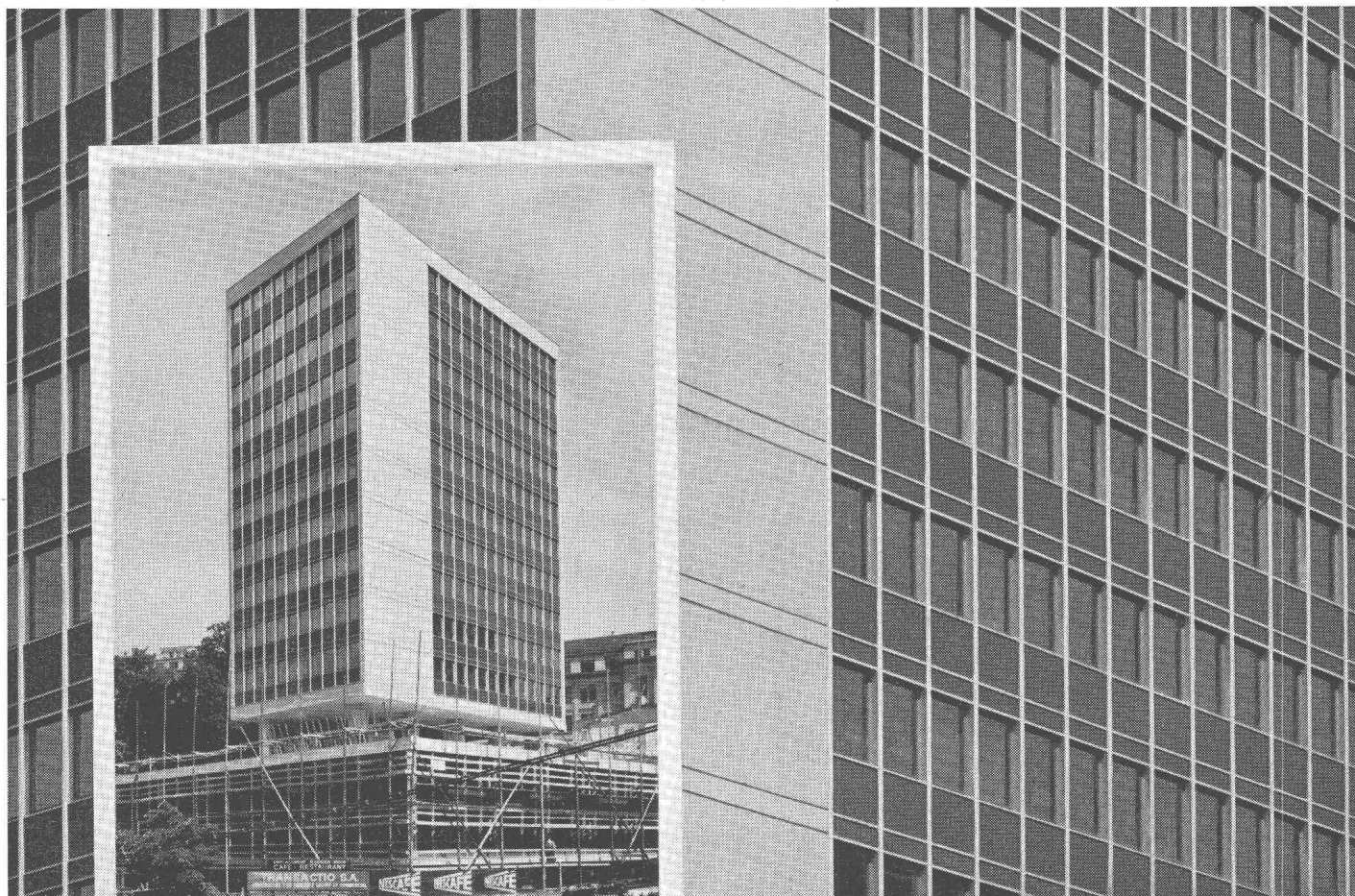
Terms of use

The ETH Library is the provider of the digitised journals. It does not own any copyrights to the journals and is not responsible for their content. The rights usually lie with the publishers or the external rights holders. Publishing images in print and online publications, as well as on social media channels or websites, is only permitted with the prior consent of the rights holders. [Find out more](#)

Download PDF: 26.01.2026

ETH-Bibliothek Zürich, E-Periodica, <https://www.e-periodica.ch>

BULLETIN TECHNIQUE DE LA SUISSE ROMANDE

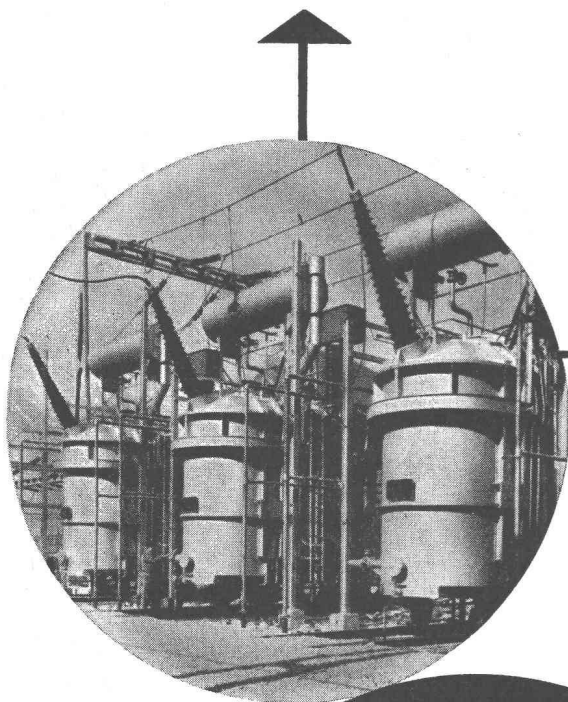


SOMMAIRE

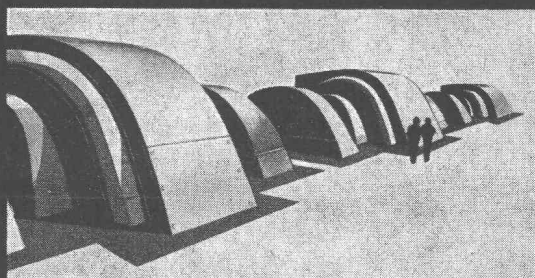
FRAIS DE CONSTRUCTION DES CENTRALES NUCLÉAIRES ET PRIX DE L'ÉNERGIE — SUR LE CALCUL DE RÉSEAUX ÉLECTROTÉLÉMÉTRIQUES — BIBLIOGRAPHIE — LES CONGRÈS — DOCUMENTATION GÉNÉRALE — INFORMATIONS DIVERSES

Voir page 308 du présent numéro.

Revêtement de façade avec vitrage en métal léger exécuté par ZWAHLEN & MAYR S. A. à Lausanne.



Centrales électriques et sous-stations



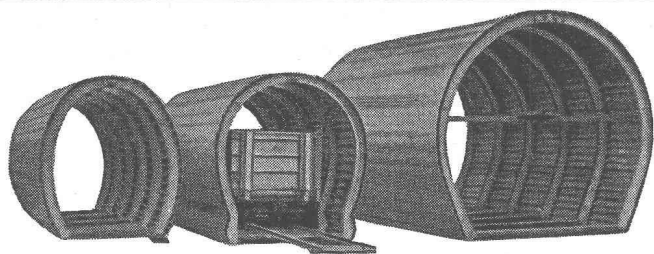
Sécheron

Spécialisée dans la branche électrotechnique, la S.A. des Ateliers de Sécheron, à Genève, fournit les équipements complets de centrales électriques et sous-stations :

Alternateurs et moteurs de grande puissance à courant alternatif ou continu. Transformateurs pour toutes puissances et tensions. Régulateurs automatiques pour divers genres de réglages. Redresseurs à vapeur de mercure, sans pompes ; redresseurs secs.

Fabrications dans d'autres domaines : Equipements électriques pour la traction. Electrodes et appareils de soudage.

S.A. des Ateliers de Sécheron, Genève



COFFRAGE CINTRÉ EN ALLIAGE LÉGER

économise jusqu'à 50 % de main-d'œuvre

Le coffrage **Aeberli** se distingue par sa construction robuste et par sa grande simplicité. Le montage très facile et sûr de ses éléments, grâce à leur faible poids, permet de réaliser des économies considérables. Leur légèreté diminue les risques d'accidents. Les parois bétonnées sont irréprochables, car les cloisons lisses du coffrage **Aeberli** se juxtaposent naturellement.

Alb. Aeberli Zurich 38
ATELIERS DE CONSTRUCTION
Albisstrasse 62 Tél. (051) 45 13 28

BREVETS D'INVENTION

MARQUES DE FABRIQUE — DESSINS — MODÈLES
CONSULTATIONS — EXPERTISES

ANDRÉ SCHOTT INGÉNIEUR-CONSEIL
Bld. du Théâtre 5 GENÈVE Tél. 250 398

1930-1960

Les appareils à gaz

CIPAG

(boilers, générateurs, aérothermes)

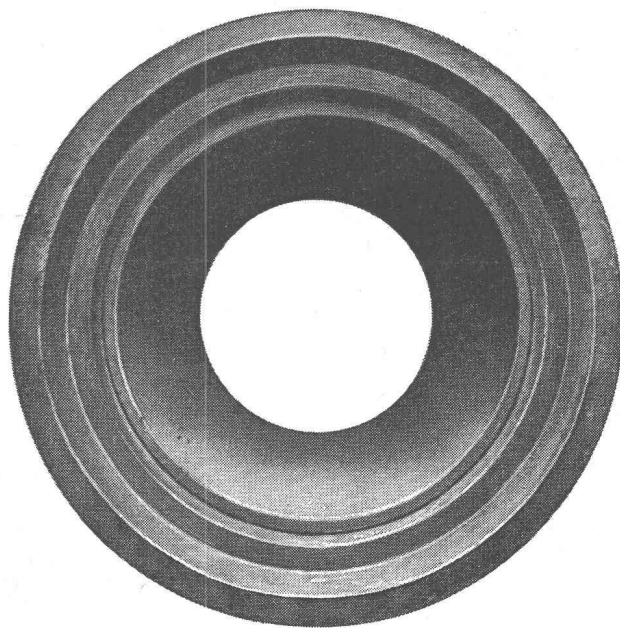
bénéficient d'une expérience de

30 ans

Indications Importantes

Les résultats d'essais effectués tant au L. F. E. M. qu'en nos propres laboratoires vous procurent des indications importantes concernant les propriétés essentielles des tuyaux en béton pour des exigences maximales

Bangerter Phlomag

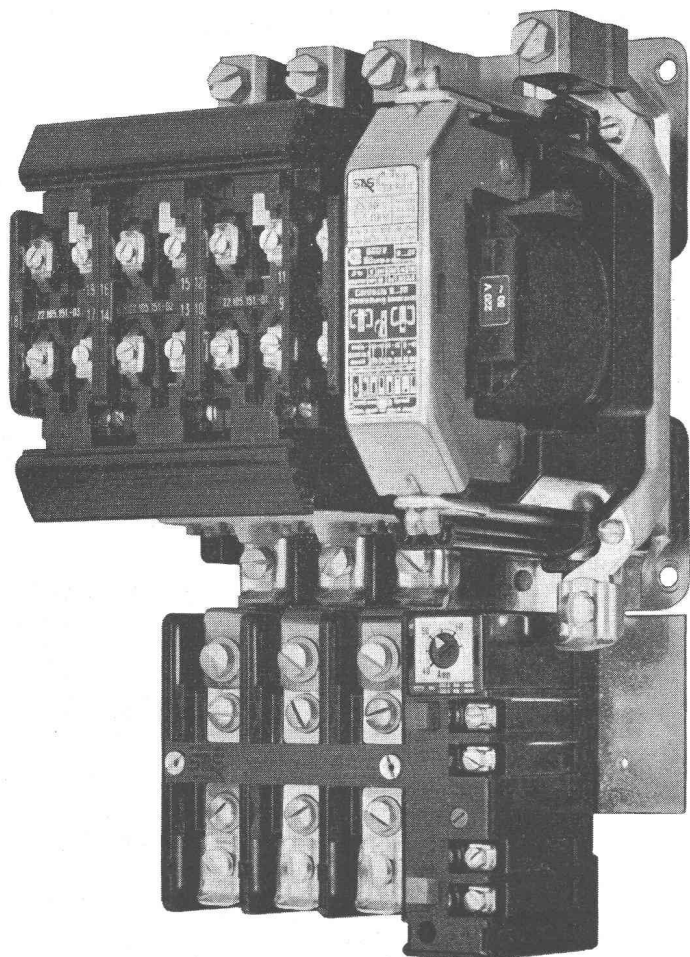


Non armés, avec emboîtement-cloche spécial et emboîtement normal.

Demandez notre documentation illustrée.

Bangerter Lyss

A. Bangerter & Cie. S. A.
Fabrique de produits
en ciment 032 / 8 53 15



Contacteur CAT

1-60 avec relais thermique

Système de contact ne rebondissant pas

Fonctionnement indépendant de la position

Contacts auxiliaires bien visibles

Relais à circuits de déclenchement
et de signalisation électriquement séparés

Eléments biméalliques résistant aux sollicitations
de court-circuit

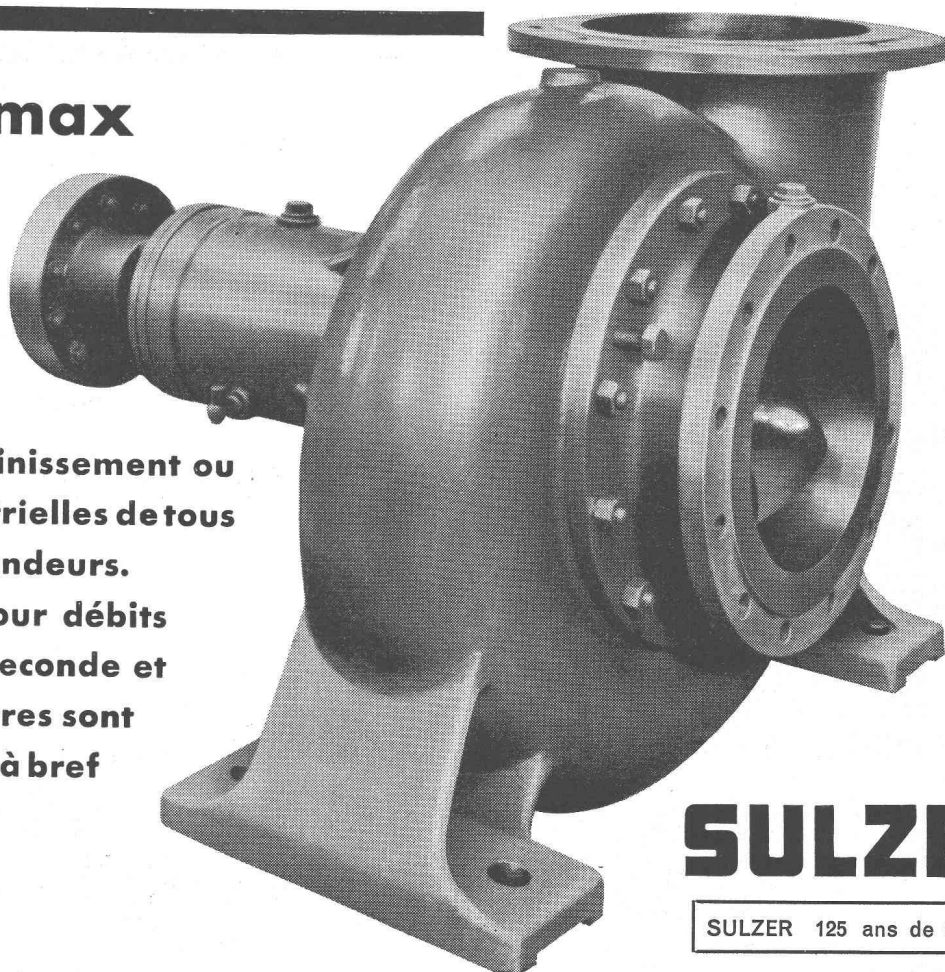
Sprecher & Schuh SA Aarau



6624

Pompes Hélimax

**pour l'irrigation, l'assainissement ou
pour installations industrielles de tous
genres et de toutes grandeurs.
Les pompes Hélimax pour débits
jusqu'à 600 litres par seconde et
hauteurs jusqu'à 20 mètres sont
en magasin et livrables à bref
délai.**



SULZER

SULZER 125 ans de tradition

56154-1

Sulzer Frères, Société Anonyme, Winterthur, Suisse

**Bureau de Lausanne; Section Machines
50, av. de la Gare, Téléphone 23 41 69**

BUREAU D'INGÉNIEURS-CONSEIL

MARQUES

GENÈVE

20, rue de la Cité

Tél. (022) 24 79 20

A. BUGNION

BREVETS D'INVENTION

LAUSANNE

2bis, Grand-Pont

Tél. (021) 22 55 50

MODÈLES

LA CHAUX-DE-FONDS

88, avenue Léopold-Robert

Tél. (039) 2 77 35

compriband

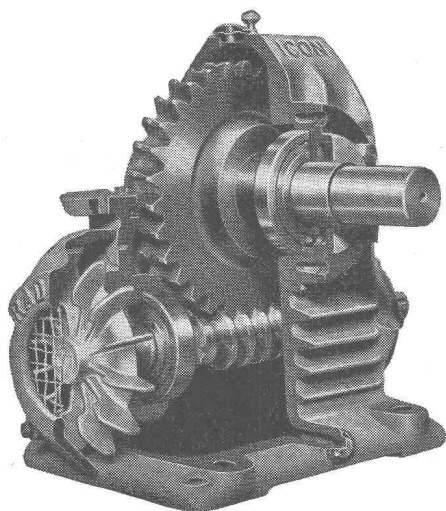
pour chaque joint

Représentation générale **ROGER FREY, Ing. dipl.**

Zurich 2 Beethovenstrasse 47
Tél. 051/23 33 64

RADICON

Les réducteurs à vis sans fin de renommée mondiale pour sécurité, durabilité et rendement maximum

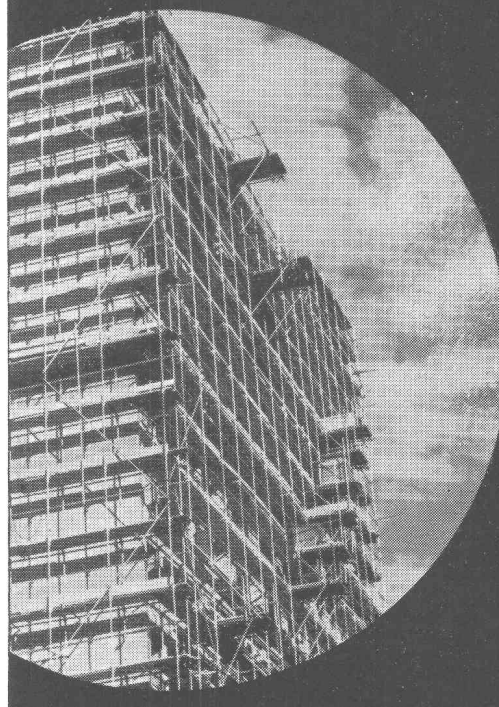


De 0.03 - 73 CV et rapports de 5 : 1 - 60 : 1
en stock chez

W. Emil Kunz, Zürich 27 Gotthardstraße 21
Tel. 051 / 27 30 57

ACROW
BANGERTER LYSS

L'échafaudage à cadres H



A. Bangerter & Cie SA, Lyss
outillage pour la construction Acrow tel. 032 / 8 54 05

Carrières d'Arvel S.A. — Villeneuve (Vaud)

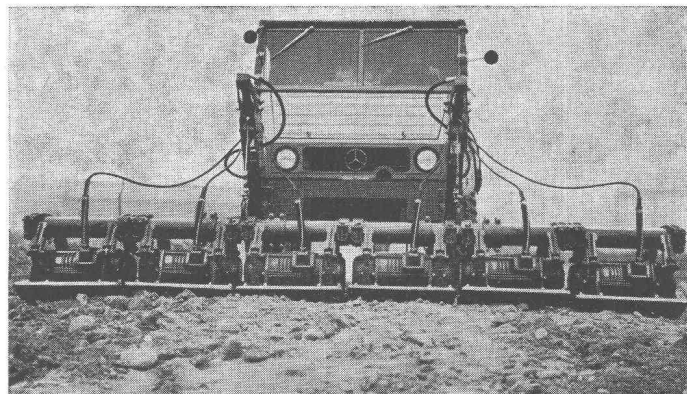
Graviers cassés et gravillons de qualité — Pierre à moellons — Blocs de marbrerie

BREVETS d'INVENTION

la plus ancienne maison de Suisse :

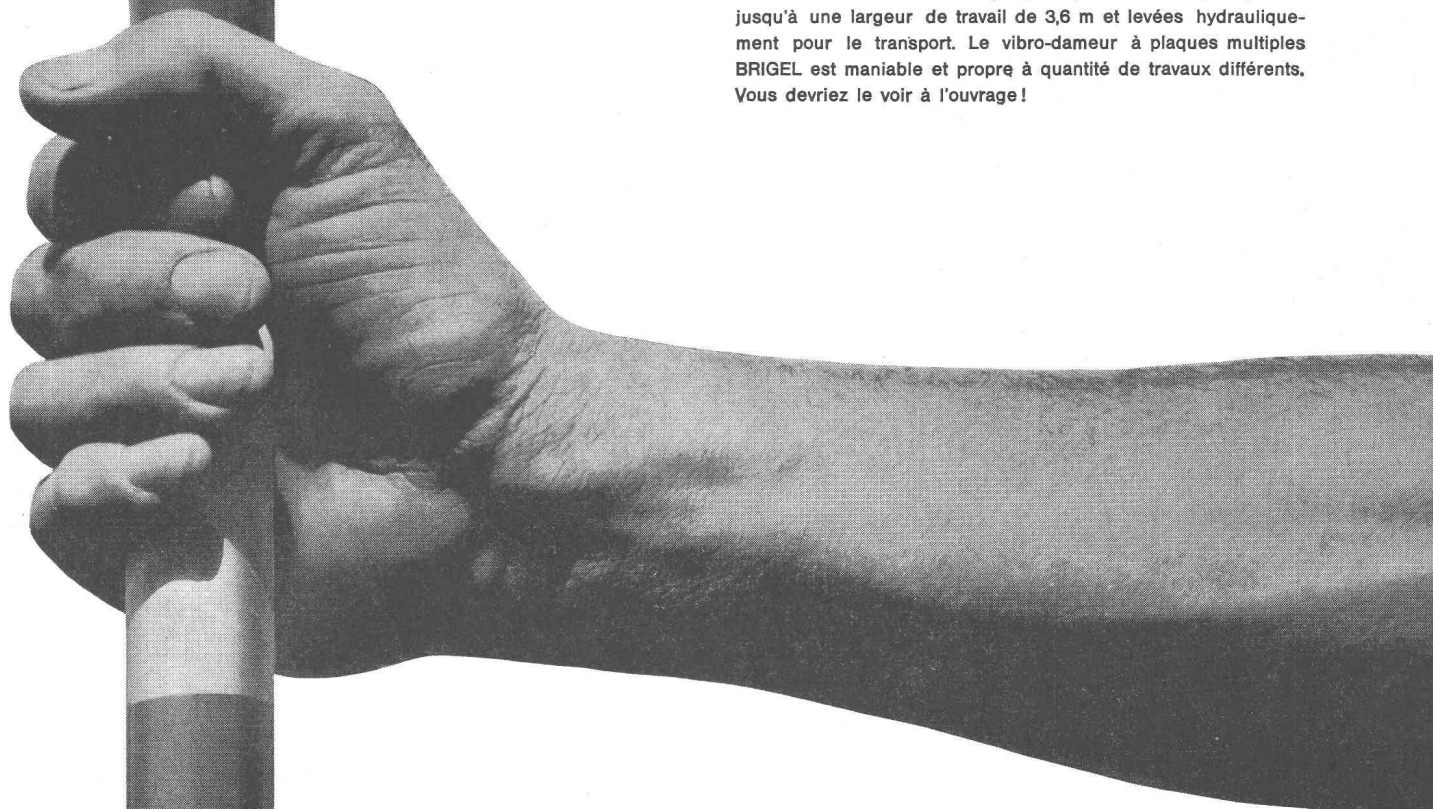
Dérianz, Kirker & C^{ie}
Genève
14 rue du Mont-Blanc

6 exemples routes



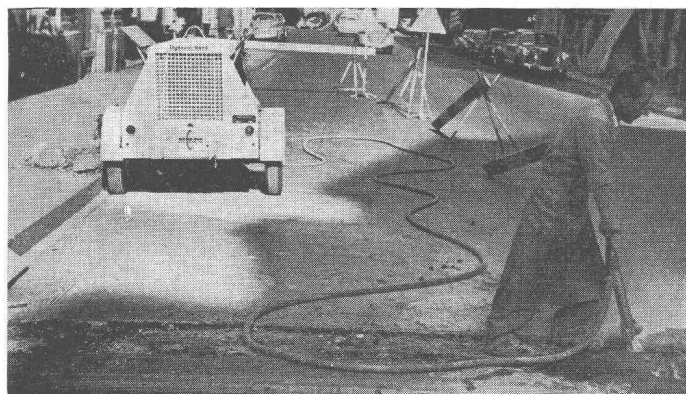
NOUVEAU: VIBRO-DAMEURS **BRIGEL**

à plaques multiples. Chaque plaque porte un dispositif électrique de vibration alimenté par un générateur installé sur le pont du véhicule UNIMOG. Les plaques peuvent être juxtaposées jusqu'à une largeur de travail de 3,6 m et levées hydrauliquement pour le transport. Le vibro-dameur à plaques multiples **BRIGEL** est maniable et propre à quantité de travaux différents. Vous devriez le voir à l'ouvrage!



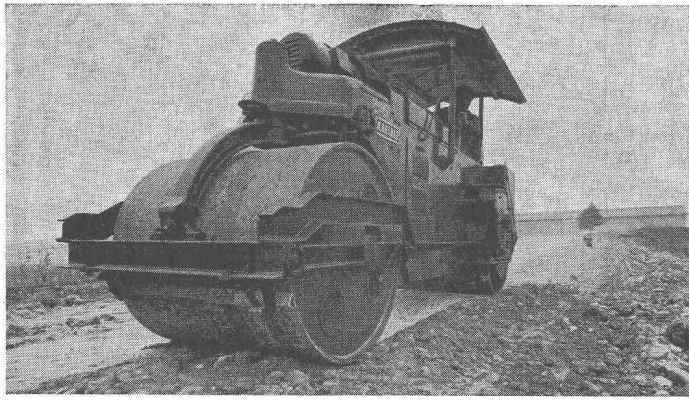
Avez-vous déjà remarqué que les plus anciens compresseurs encore en service sur les chantiers sont généralement des **INGERSOLL**? **INGERSOLL** est devenu synonyme de longue durée d'usage d'un compresseur. Les rotors des **INGERSOLL** modernes sont munis de tiroirs en matière synthétique qui ne s'usent pratiquement pas et ménagent les cylindres - un nouveau point en faveur d'une durée de service prolongée.

COMPRESSEURS **INGERSOLL-RAND**



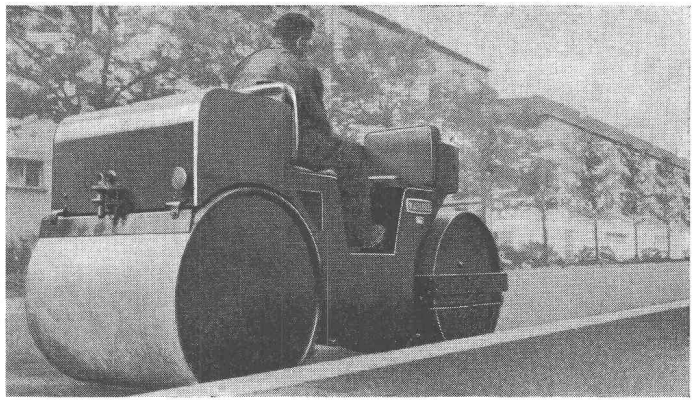
Robert Aebi SA Zurich Uraniastrasse 31/33 Tél. 051/23 17 50

Robert Aebi



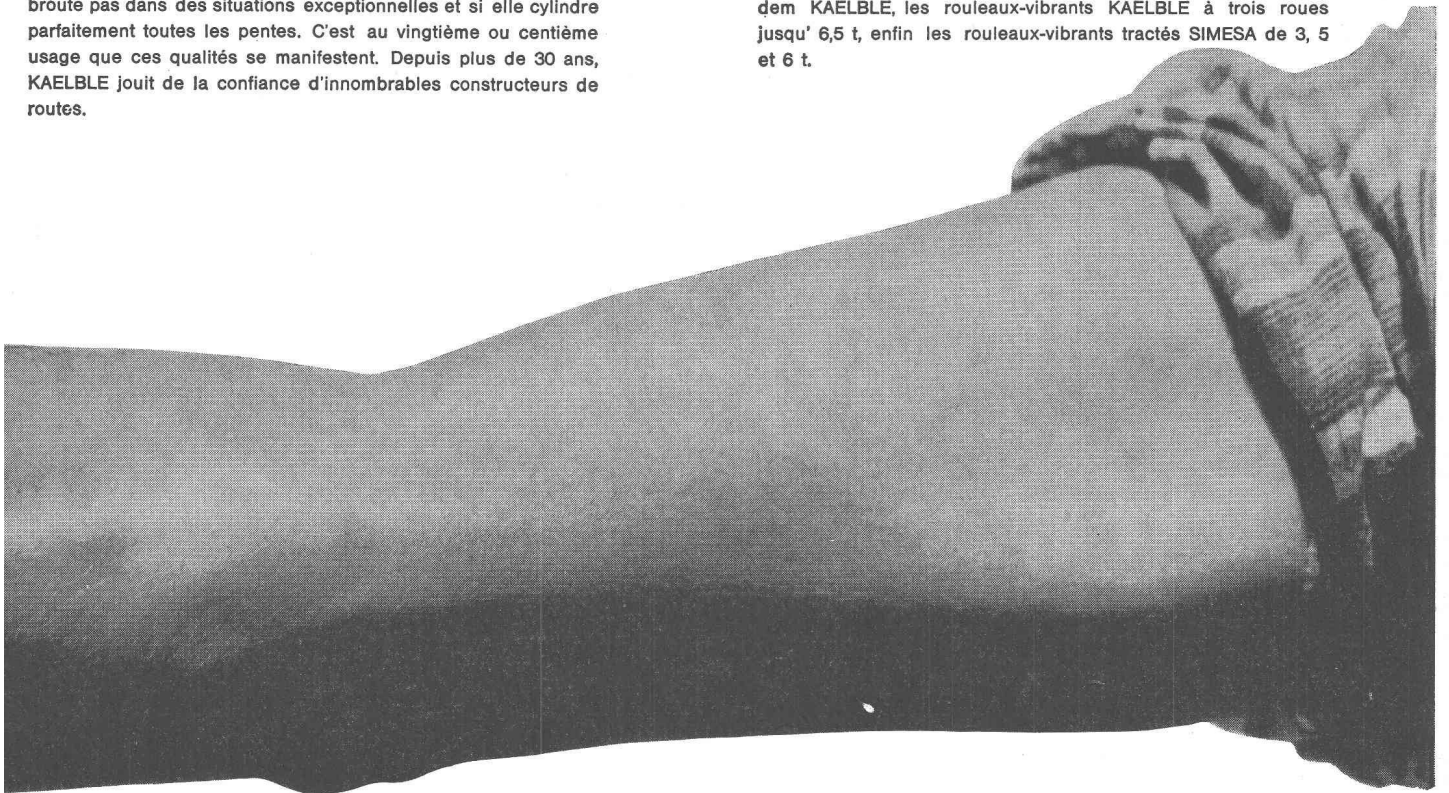
ROULEAUX-COMPRESSEURS KAEUBLE

Qui achète un rouleau-compresseur doit avoir confiance dans son constructeur. Personne ne peut savoir à première vue, si le poids du rouleau est judicieusement réparti, si la machine ne broute pas dans des situations exceptionnelles et si elle cylindre parfaitement toutes les pentes. C'est au vingtième ou centième usage que ces qualités se manifestent. Depuis plus de 30 ans, KAEUBLE jouit de la confiance d'innombrables constructeurs de routes.



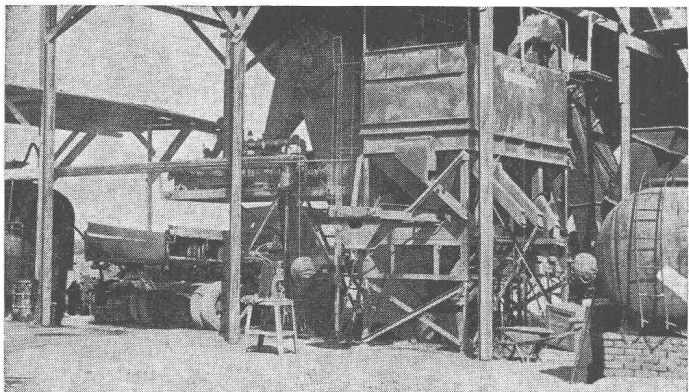
ROULEAUX VIBRANTS

Il s'agit avant tout, dans ce domaine, de s'adapter aux différentes conditions locales. Nous livrons divers produits: les rouleaux-vibrants monocylindriques BERNARD, les rouleaux-vibrants tandem KAEUBLE, les rouleaux-vibrants KAEUBLE à trois roues jusqu' 6,5 t, enfin les rouleaux-vibrants tractés SIMESA de 3, 5 et 6 t.



Grande production de mélanges bitumineux de tout genre et frais d'exploitation très réduits par tonne: un résultat du système continu B-G. Le principe de la production ininterrompue a en outre l'avantage que, dans les installations BARBER-GREENE, l'automatisme habituel a pu être obtenu par des moyens purement mécaniques, donc simples et de fonctionnement sûr.

POSTES D'ENROBAGE BG



Demandez notre liste de références. - Chaque propriétaire d'une BARBER-GREENE vous confirmera volontiers que ces finisseuses parfaites exigent très peu de pièces de rechange, fait significatif pour des machines en service depuis 10 ans. Les plus récents modèles utilisent aussi l'excellent principe de tassage-nivellement B-G. Demandez une orientation sans engagement.

FINISSEUSES DE ROUTES BG



Bureau technique à Lausanne cherche pour tout de suite

DESSINATEUR ou TECHNICIEN

Activité : dessins constructions techniques et calculation de l'isolation thermique et sonore. Surveillance des constructions.

Offres avec photo, copies de certificats, date d'entrée et prétentions de salaire sous chiffre **P. K. 81 325 L.**, à **Publicitas, Lausanne.**

Bureau technique de Sion (Valais) cherche

dessinateur en génie civil

pour entrée immédiate.

Faire offres avec prétention de salaire, à **Michel Andenmatten**, ingénieur S.I.A., **Sion**. Tél. (027) 2 11 72.

VILLE DE LA CHAUX-DE-FONDS

La Direction des Travaux publics cherche, pour entrée en fonction immédiate

UN DESSINATEUR DIPLOMÉ EN GÉNIE CIVIL

Traitement à convenir.

Adresser les offres manuscrites avec curriculum vitae, à la **Direction des Travaux publics**, 18, rue du Marché, **La Chaux-de-Fonds**.

LE LABORATOIRE DE GÉOTECHNIQUE

H. B. de Cérenville, ingénieur à Lausanne

cherche pour date à convenir

Ingénieur civil

28-35 ans, de langue maternelle française, désireux de se consacrer exclusivement à la

GÉOTECHNIQUE

(sondages, essais, rapports et projets)

Seul un engagement durable sera envisagé. Traitement et participation aux bénéfices à convenir.

Faire offres manuscrites **11, avenue de Rumine, Lausanne.**

GRANDE DIXENCE S.A. engagerait un jeune

Ingénieur mécanicien diplômé

pour collaborer aux études des usines de pompage. Travail intéressant et varié au service des pompages du bureau de Lausanne.

On demande une bonne formation générale, du goût pour les études et recherches, de bonnes connaissances en mathématiques et en hydraulique générale; engagement de quelques années.

S'adresser par lettre manuscrite à la **Direction de Grande Dixence S.A.**, place de la Gare 12, Lausanne.

Mise au concours

Le Service cantonal des améliorations foncières, à Berne, cherche pour une date à convenir un

TECHNICIEN-ARCHITECTE

Conditions requises: formation technique complète, expérience pratique dans l'étude des projets de constructions agricoles, connaissance des deux langues, de préférence langue maternelle française.

Le traitement sera fixé selon le décret sur le traitement du personnel de l'administration de l'Etat de Berne.

Les candidats remettront leurs offres et certificats, en indiquant la formation acquise, l'activité pratiquée jusqu'à ce jour et la prétention de salaire, jusqu'au 20 septembre 1960, au Service cantonal des améliorations foncières, à Berne, Nordring 30.

**Direction de l'agriculture
du canton de Berne.**

DUPUIS & C^{IE}
photogravure
CLICHÉS DESSINS PHOTOS
Lausanne Cheneau-de-Bourg 3 Tél. 23 39 23