

Zeitschrift: Bulletin technique de la Suisse romande
Band: 86 (1960)
Heft: 2

Werbung

Nutzungsbedingungen

Die ETH-Bibliothek ist die Anbieterin der digitalisierten Zeitschriften auf E-Periodica. Sie besitzt keine Urheberrechte an den Zeitschriften und ist nicht verantwortlich für deren Inhalte. Die Rechte liegen in der Regel bei den Herausgebern beziehungsweise den externen Rechteinhabern. Das Veröffentlichen von Bildern in Print- und Online-Publikationen sowie auf Social Media-Kanälen oder Webseiten ist nur mit vorheriger Genehmigung der Rechteinhaber erlaubt. [Mehr erfahren](#)

Conditions d'utilisation

L'ETH Library est le fournisseur des revues numérisées. Elle ne détient aucun droit d'auteur sur les revues et n'est pas responsable de leur contenu. En règle générale, les droits sont détenus par les éditeurs ou les détenteurs de droits externes. La reproduction d'images dans des publications imprimées ou en ligne ainsi que sur des canaux de médias sociaux ou des sites web n'est autorisée qu'avec l'accord préalable des détenteurs des droits. [En savoir plus](#)

Terms of use

The ETH Library is the provider of the digitised journals. It does not own any copyrights to the journals and is not responsible for their content. The rights usually lie with the publishers or the external rights holders. Publishing images in print and online publications, as well as on social media channels or websites, is only permitted with the prior consent of the rights holders. [Find out more](#)

Download PDF: 27.01.2026

ETH-Bibliothek Zürich, E-Periodica, <https://www.e-periodica.ch>

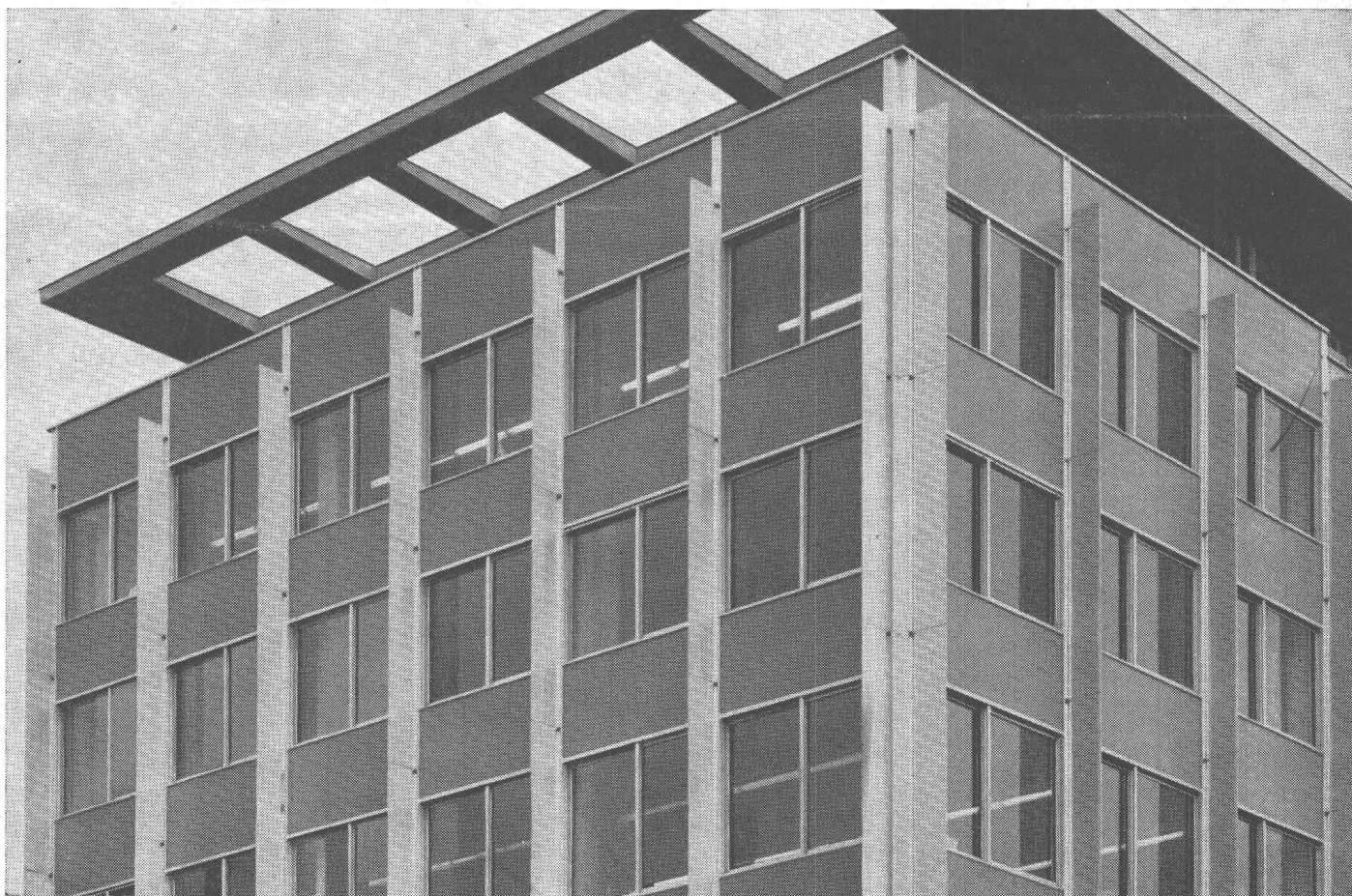
Pa 2393

18. Jan. 1960

7 A 10

BULLETIN TECHNIQUE DE LA SUISSE ROMANDE

SUPPLÉMENT : « BULLETIN S.I.A. », N° 23

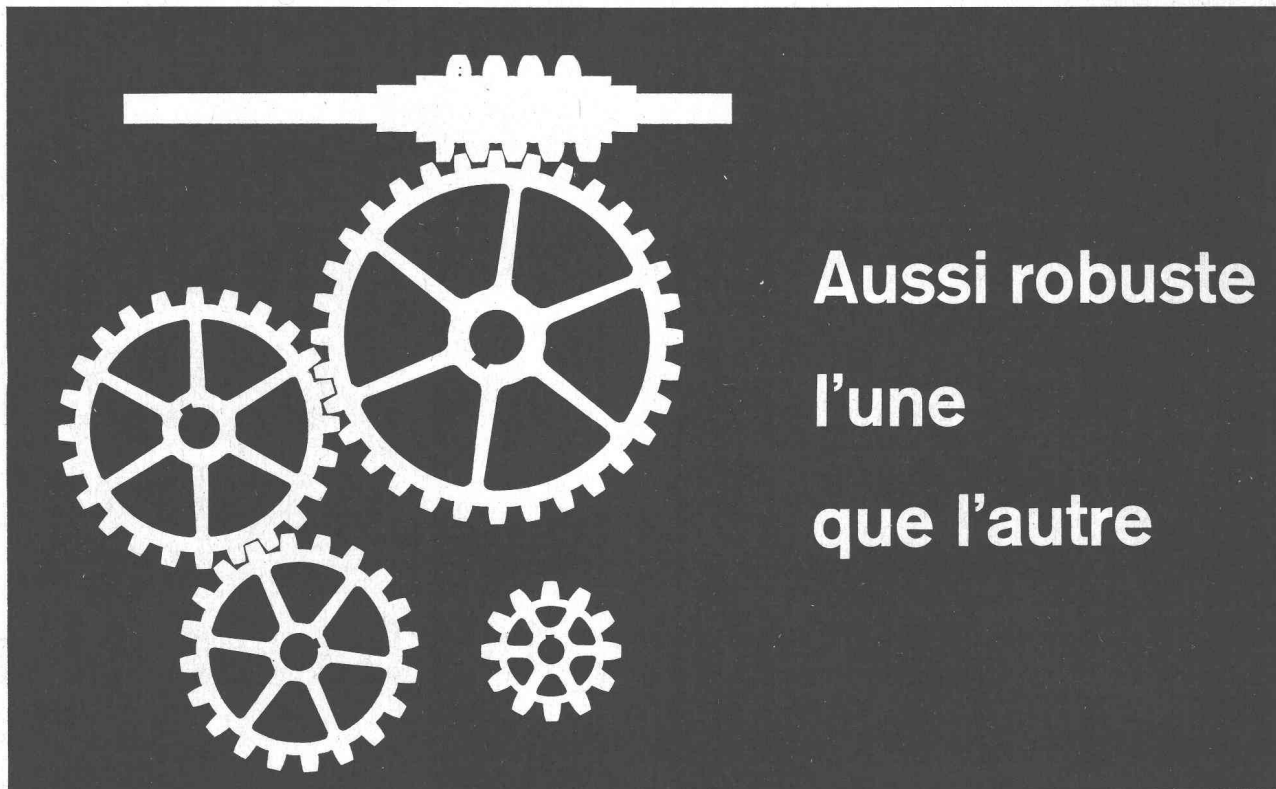


SOMMAIRE

AMÉNAGEMENT DE LA CHUTE ARNON-DIABLERETS — ACTUALITÉ
AÉRONAUTIQUE (XIX) — BIBLIOGRAPHIE — NÉCROLOGIE —
CONGRÈS — SOCIÉTÉ VAUDOISE DES INGÉNIEURS ET DES ARCHITECTES — CARNET DES CONCOURS — DOCUMENTATION GÉNÉRALE — DOCUMENTATION DU BATIMENT — INFORMATIONS DIVERSES

Voir page 40 du présent numéro.

Revêtement de façade avec vitrages coulissant horizontalement, exécuté par ZWAHLEN & MAYR S.A., à Lausanne.



**Aussi robuste
l'une
que l'autre**

La longévité et la puissance de l'engrenage sont intimement liées à la qualité du plus faible de ses éléments, ne serait-ce que de la plus petite roue.

Il en est de même pour une installation d'éclairage. Le rendement optimum des qualités lumino-techniques ainsi que la garantie d'un fonctionnement sûr et économique ne sont possibles que si tous les accessoires, lampes, starters et luminaires sont exactement adaptés l'un à l'autre.

Choisissez donc la qualité réputée des produits PHILIPS, c'est plus sûr!

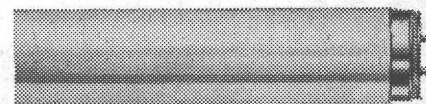
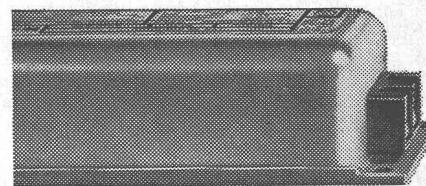
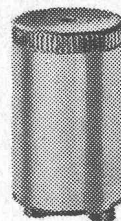
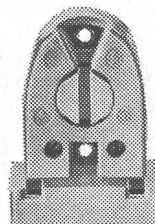
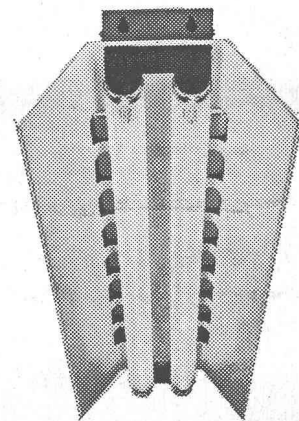
Il existe une solution PHILIPS à tout problème d'éclairage!

PHILIPS



Philips SA, Genève, Dépt. Philora, Tél. 022/32 63 50

Philips AG, Zürich, Abt. Philora, Tel. 051/25 86 10



VIANINI

le supertuyau en béton armé centrifugé
Haute résistance Etanchéité
Longueur utile jusqu'à 3,65 m¹

Fosses de décantation
Séparateurs d'essence
conformes aux directives
de l'ASPEE

emCo

Tuyaux ronds

longueur 1 m¹ jusqu'à 1500 mm Ø armés ou non. Nous nous chargeons du moulage de n'importe quelle pièce en béton

FABRIQUE DE PRODUITS EN CIMENT:

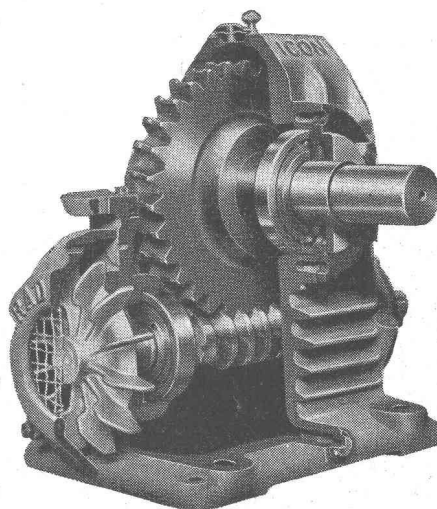
Desmeules Frères SA

GRANGES-MARNAND

Téléphone (037) 6 41 16

RADICON

Les réducteurs à vis sans fin de renommée mondiale pour sécurité, durabilité et rendement maximum



De 0.03 - 73 CV et rapports de 5 : 1 - 60 : 1
en stock chez

W. Emil Kunz, Zürich 27 Gotthardstrasse 21
Tél. 051 / 27 30 57

compriband

pour chaque joint

Représentation générale **ROGER FREY, Ing. dipl.**

Zürich 2 Beethovenstrasse 47
Tél. 051/23 33 64

Duvoisin, Groux & C^{ie} S.A.

Entreprises électriques

**LAUSANNE
CERNIER**

Lignes aériennes et souterraines en tous genres
Stations transformatrices
Réseaux
Eclairage

Ateliers de constructions métalliques à Bussigny:
Charpentes métalliques
Pylônes
Candélabres

REPRÉSENTATION POUR LA SUISSE ROMANDE DE LA S. A. DES CEMENTS ARMÉS CENTRIFUGÉS DE BODIO

BREVETS d'INVENTION

la plus ancienne maison de Suisse :

Dérianz, Kirker & C^{ie}
Genève
14 rue du Mont-Blanc

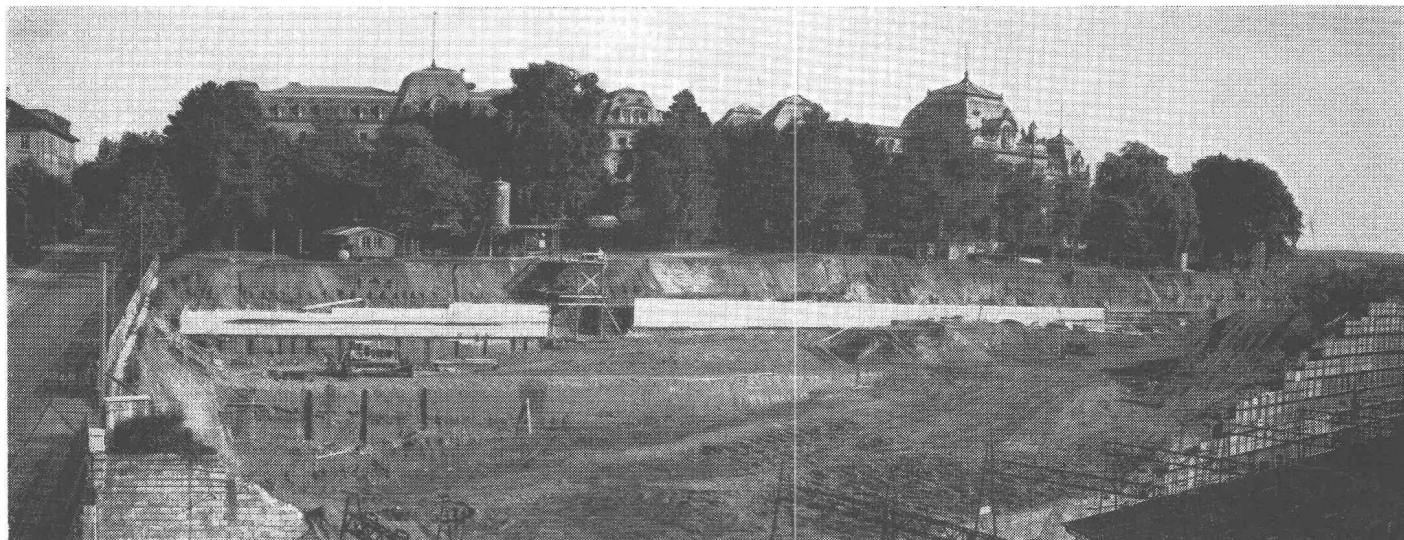
Entreprise de constructions et travaux publics

WALTER J. HELLER S. A.

BERNE

SION

ILANZ



Gare de Berne. Mur de soutènement de la « Grosse Schanze ».
Travaux exécutés en consortium.

TRAVAUX HYDRAULIQUES, S.A.



FORAGES-INJECTIONS

Zeughausgasse 22 BERNE Tél. (031) 2 17 42



BIEN INFORMÉS

par les installations de

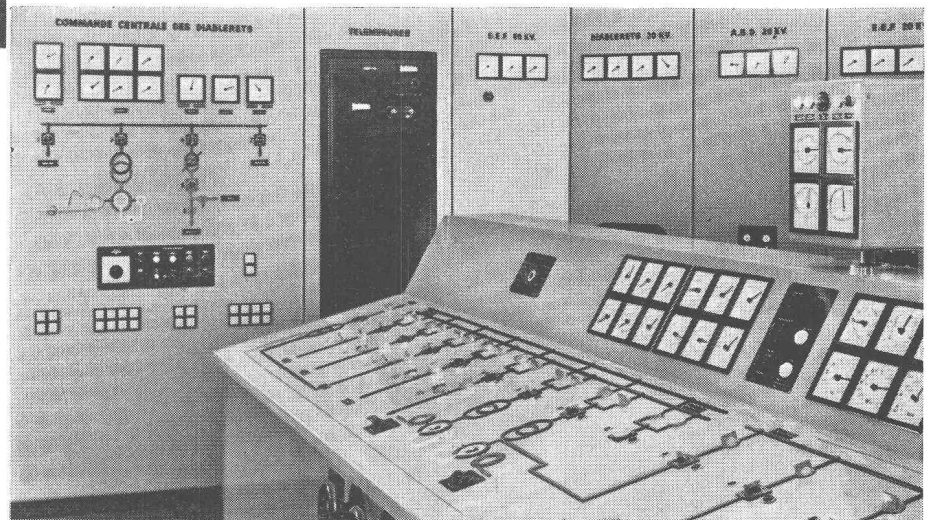
TÉLÉMESURE et TÉLÉCOMMANDE

LANDIS & GYR

Electricité

Eau

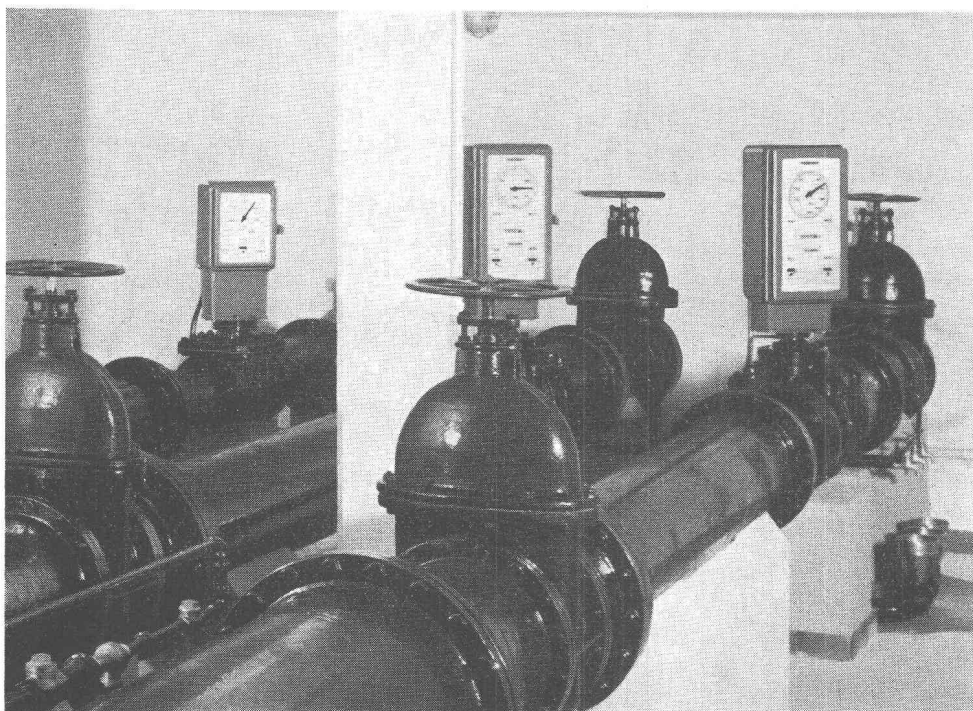
Gaz



LANDIS & GYR SA ZOUG

FRANÇOIS RITTMAYER S.A. ZOUG

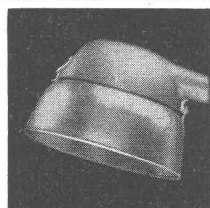
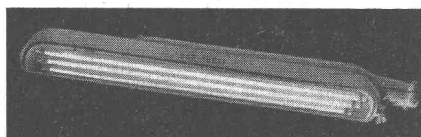
ATELIERS DE CONSTRUCTION D'APPAREILS POUR LE SERVICE DES EAUX



Etude et fabrication d'appareils indicateurs ou enregistreurs de niveau et de débits, avec ou sans télétransmission ; réalisation d'installations de télécommande automatique de pompes, de vannes motorisées et de tous dispositifs de réglage, destinés aux :

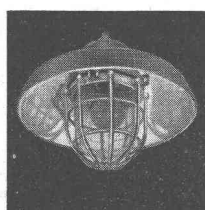
- ▶ Distribution d'eau potable
- ▶ Stations d'épuration des eaux d'égout
- ▶ Centrales hydro-électriques
- ▶ Ouvrage d'assainissement et d'irrigation
- ▶ Services de l'hydrographie
- ▶ Services de la navigation fluviale.

TURGI

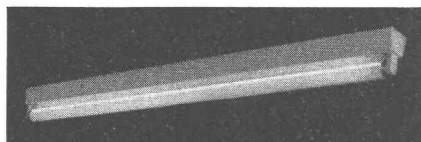


luminaires techniques pour
éclairage public, industrie
et magasins.

BAG



S.A. pour Bronzes et Appareillage
Général Electrique Turgi



Albert **HELD** & C^{ie} *SA*
Montreux

rappelle à MM. les architectes et ingénieurs quelques-unes de ses fabrications appréciées dans toute la Suisse :

► **Portes-accordéon** (Brevet + 167421) formant cloison mobile, permettant la séparation de locaux, pour hôtels, restaurants, salles de fête, de conférence, etc. Trois exécutions : en isogil prêt à la peinture, revêtu de plastique ou plaqué bois d'ébénisterie.

► **Portes insonores** (Brevet + 81526) pour bureaux de direction, d'avocats, cabinets de médecins, hôpitaux, salles d'audition, etc.

★

► **Fenêtres**, bois tous genres.

Fenêtres **Helda** pivotantes verticalement ou horizontalement, simple vitrage avec verre isolé ou double vitrage ; maximum de lumière.

Fenêtres **Roto** s'ouvrant soit en imposte soit latéralement, idéales pour bâtiments administratifs.

Fenêtres **Aluh** bois et métal, toutes conceptions ; aspect élégant.

Fenêtres **couissantes** à simple vitrage avec verre isolé.

★

HELD a toujours été le collaborateur fidèle de MM. les architectes et ingénieurs.

HELD a exécuté pour la Centrale d'Arnon-Diablerets de la Société Romande d'Electricité, la menuiserie extérieure et intérieure ainsi que l'aménagement du local de garde.

Eies

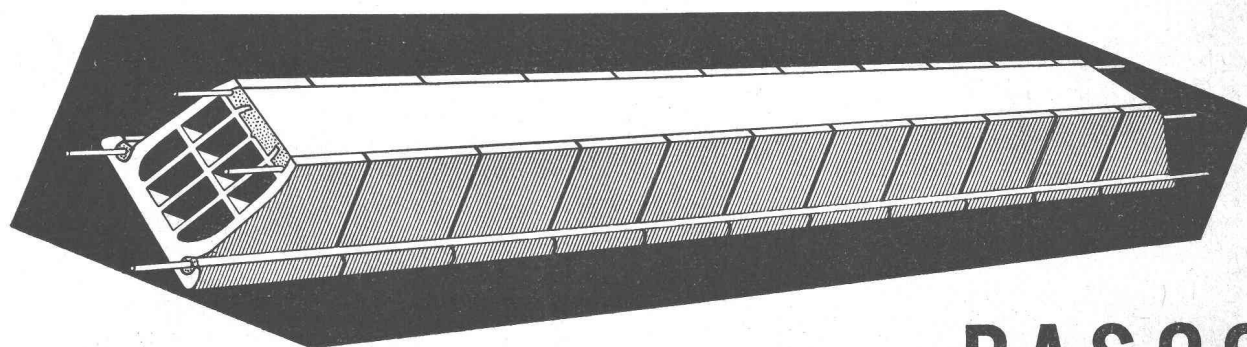
CONSTRUCTION DE LA CENTRALE ÉLECTRIQUE DES DIABLERETS

Travaux exécutés
par les entreprises :

A. CRAUSAZ - AIGLE

&

M. BORGHİ - LES DIABLERETS



Dalles sans coffrage avec poutrelles armées en corps creux de terre cuite

11, RUE CORNAVİN

SCHMIDT & LIARDET

TÉL. 32.71.87

BASCO
GENÈVE