

Zeitschrift: Bulletin technique de la Suisse romande
Band: 86 (1960)
Heft: 17

Werbung

Nutzungsbedingungen

Die ETH-Bibliothek ist die Anbieterin der digitalisierten Zeitschriften auf E-Periodica. Sie besitzt keine Urheberrechte an den Zeitschriften und ist nicht verantwortlich für deren Inhalte. Die Rechte liegen in der Regel bei den Herausgebern beziehungsweise den externen Rechteinhabern. Das Veröffentlichen von Bildern in Print- und Online-Publikationen sowie auf Social Media-Kanälen oder Webseiten ist nur mit vorheriger Genehmigung der Rechteinhaber erlaubt. [Mehr erfahren](#)

Conditions d'utilisation

L'ETH Library est le fournisseur des revues numérisées. Elle ne détient aucun droit d'auteur sur les revues et n'est pas responsable de leur contenu. En règle générale, les droits sont détenus par les éditeurs ou les détenteurs de droits externes. La reproduction d'images dans des publications imprimées ou en ligne ainsi que sur des canaux de médias sociaux ou des sites web n'est autorisée qu'avec l'accord préalable des détenteurs des droits. [En savoir plus](#)

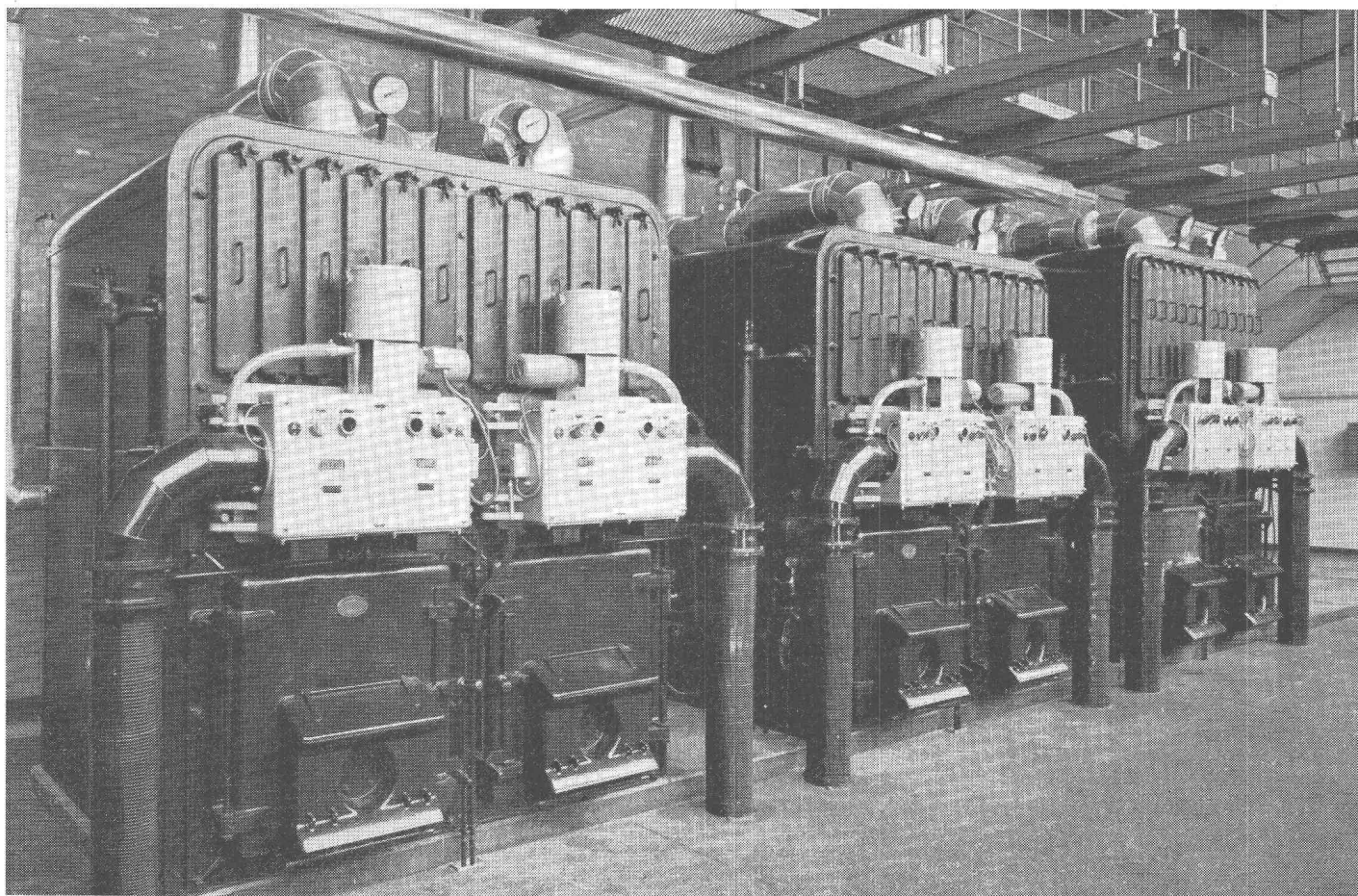
Terms of use

The ETH Library is the provider of the digitised journals. It does not own any copyrights to the journals and is not responsible for their content. The rights usually lie with the publishers or the external rights holders. Publishing images in print and online publications, as well as on social media channels or websites, is only permitted with the prior consent of the rights holders. [Find out more](#)

Download PDF: 26.01.2026

ETH-Bibliothek Zürich, E-Periodica, <https://www.e-periodica.ch>

BULLETIN TECHNIQUE DE LA SUISSE ROMANDE



SOMMAIRE

AMÉNAGEMENT DU CENTRE DE RENENS-GARE (CONCOURS D'IDÉES)
— DIVERS — BIBLIOGRAPHIE — LES CONGRÈS — SOCIÉTÉ SUISSE
DES INGÉNIEURS ET DES ARCHITECTES — SOCIÉTÉ VAUDOISE DES
INGÉNIEURS ET DES ARCHITECTES — DOCUMENTATION GÉNÉRALE
— INFORMATIONS DIVERSES

Voir page 296 du présent numéro.

Centrale thermique de la fabrique Omega S. A. à Bienne.
Equipement comprenant 6 brûleurs jumelés à mazout
Oertli. Production : environ 5000.000 kcal/h.

ANNUAIRE SUISSE DE LA CONSTRUCTION

Livre d'adresses pour les branches :
Construction, industrie des machines et électrotechnique

L'édition 1960, comprenant 900 pages, paraîtra fin octobre

Aux autorités, aux architectes, aux ingénieurs, aux entrepreneurs, aux artisans et aux fournisseurs, l'**ANNUAIRE SUISSE DE LA CONSTRUCTION** donne des renseignements très utiles. Des centaines de lettres d'approbation démontrent que ce manuel est souvent consulté avant la distribution de travaux et livraisons. **Cet annuaire pratique peut aussi vous rendre de bons services.**

Commandez-le tout de suite (au plus tard jusqu'à mi-septembre). Dans ce cas, vous le recevrez au prix de **Fr. 12.50** (au lieu de Fr. 25.—).

Editeurs : **Annonces Mosse S.A.**, Limmatquai 94, Zurich 23.

Jacques Micheli

Ing. électr. dipl. E. P. F.

● Conseil en propriété industrielle

- Brevets d'invention
- Marques de fabrique
- Dessins et modèles

Rue Diday 12 - Genève

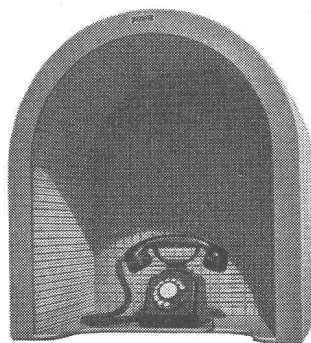
Téléphone 24 22 70

Travaux de béton armé exécutés en

ACIER BOX

de dureté naturelle, comme seul acier suédois d'armature spéciale IIb, soudable sans perte de résistance.

MONTEFORNO, Acières et Laminoirs SA., BODIO



« MINITEC »

TECTO

**Lutte
contre le bruit !**

L'insonorisation
sous toutes ses formes :
Panneaux isophones
TECTO

Portes insonores
Cabines téléphoniques
Cages isolantes
pour machines bruyantes

TECTO s. à r. l.

10, Boulevard du Théâtre, GENÈVE — Tél. 25.66.21

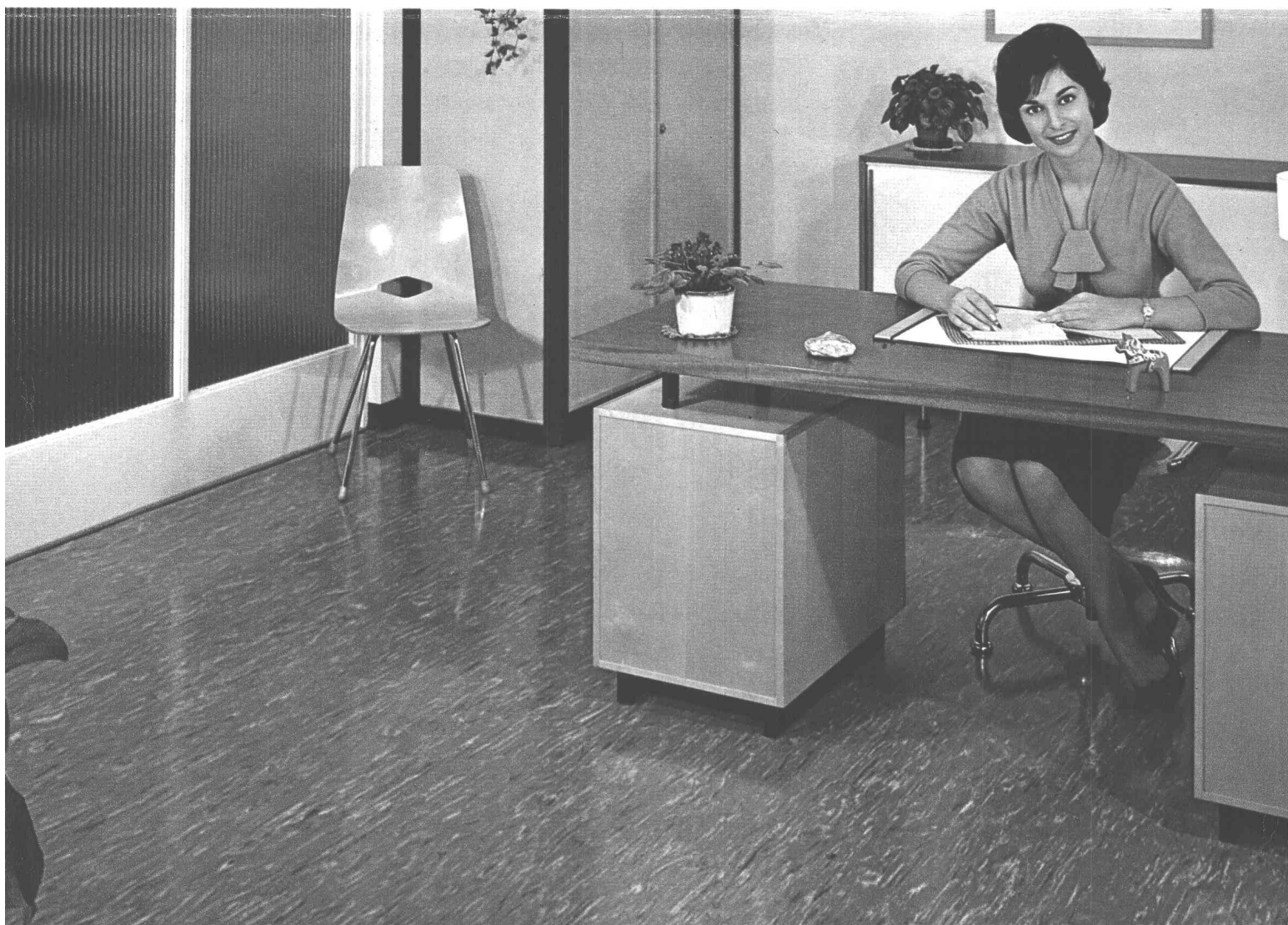
Plastofloor

Plastofloor Dätwyler: revêtement en matière synthétique à toute épreuve pour les sols et les escaliers. Le Plastofloor Dätwyler peut être employé partout où l'on cherche un revêtement excessivement résistant à l'usure, insensible aux graisses, huiles, alcalis et à la plupart des acides. Sa surface est antidérapante et facile à entretenir. La sous-couche caractéristique du Plastofloor contenant du liège, cet isolant merveilleux contre le froid, confère au revêtement une élasticité agréable à la marche et en amortit le bruit. Grâce aux épaisseurs variées, son utilisation est presque illimitée. Le Plastofloor est livrable en bandes flexibles ou en plaques. Vente et pose par le commerce spécialisé. Expositions permanentes aux expositions d'architecture de Zurich, Berne, Bâle et Lausanne.

Dätwyler SA, Manufacture Suisse de Fils, Câbles et Caoutchouc, Altdorf-Uri, téléphone (044) 2 13 13



Dätwyler





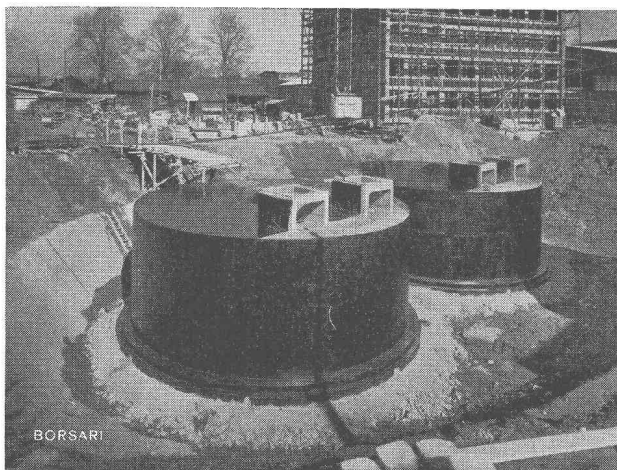
Rouge toréro –

air de fête, vivifiant, chaude ambiance.

Dans cette couleur ou dans toute autre,
le Plastofloor Dätwyler est la base essentielle
d'un aménagement harmonieux
et confortable.

Plastofloor Dätwyler, un produit de
Dätwyler SA, Altdorf-Uri

Plastofloor Dätwyler



CITERNES BORSARI

*Stockage rationnel de l'essence
du mazout et de l'huile Diesel*

en réservoirs en béton armé à revêtements spéciaux

PAS DE CORROSION

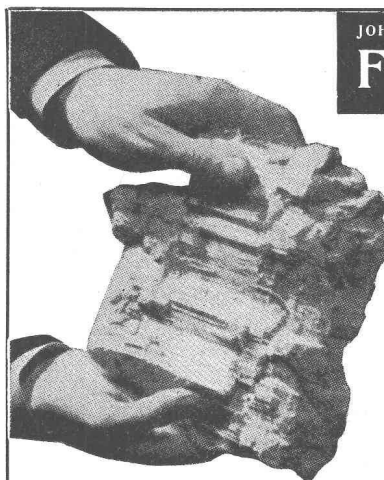
AUCUN ENTRETIEN

RÉFÉRENCES DE PREMIER ORDRE

BORSARI & Cie, Zollikon-Zurich

TÉLÉPHONE (051)
24 96 18

MAISON FONDÉE
EN 1873



JOHNS-MANVILLE

FLEXSTONE

**le feutre d'amiante
le plus durable**

Les plus anciennes toitures
FLEXSTONE datent d'il y a :

50 ans aux Etats-Unis
25 ans en Europe (Serv. du
gaz, Amsterdam)
10 ans en Suisse (Abattoirs
de la Chaux-de-Fonds)

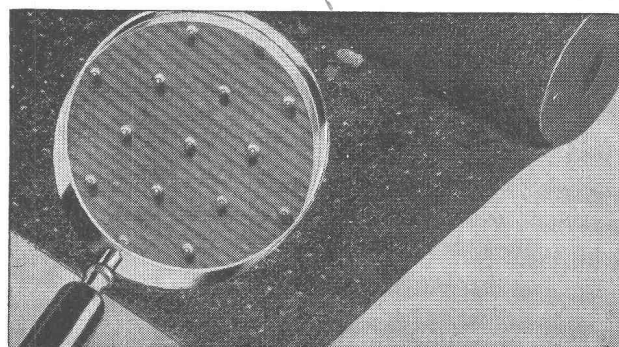
Avec sa longue expérience,
Johns-Manville est en tête
des travaux de recherche
scientifique dans le domaine
de l'étanchéité.

Les fibres d'amiante sont d'origine miné-
rale. Elles ne brûleront ni ne pourriront.
Les perforations du feutre d'amiante per-
mettent à l'air de s'échapper et préviennent
la formation de cloques.

TERRASSES + TOITURES PLATES S.A.

BERNE, Marktgasse 37

Tél. (031) 2 76 76



GÉNIE CIVIL
GYPSERIE

BÉTON ARMÉ

MAÇONNERIE
PEINTURE

COOPÉRATIVE DES

COBAL

OUVRIERS DU BÂTIMENT

BEAULIEU 11

LAUSANNE

Tél. 24 28 24

Carnets de dépôts 4 1/2 %

IMPRIMERIE

LA CONCORDE

TYPO * OFFSET

RELIURES A ANNEAUX

WIRO - MULTO - FLEXO

Terreaux 29-31

LAUSANNE

Tél. 23 92 95

BREVETS D'INVENTION

Marque de fabrique et de commerce en tous pays

ASSISTANCE dans les procès en contrefaçon. **EXPERTISES**

ÉTUDE

Dr jur. J.-D. PAHUD

INGÉNIEURS - CONSEILS

2, av. Tribunal-Fédéral — Tél. 22 51 48

LAUSANNE

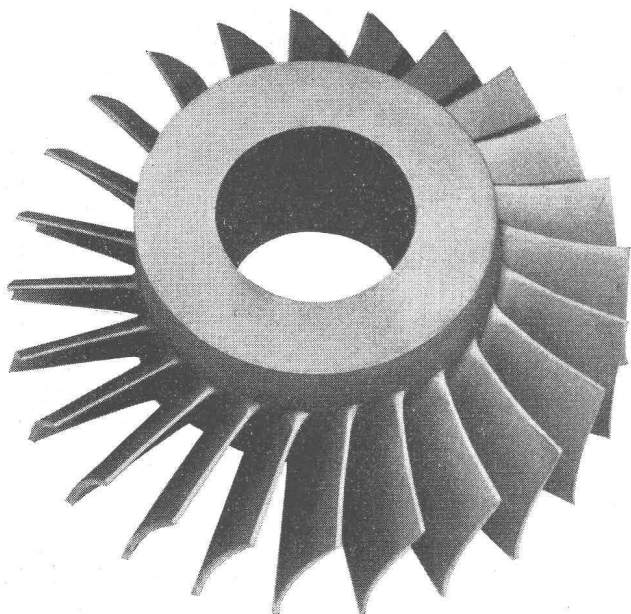
Maison fondée en 1921

compriband

pour chaque joint

Représentation générale **ROGER FREY, Ing. dipl.**

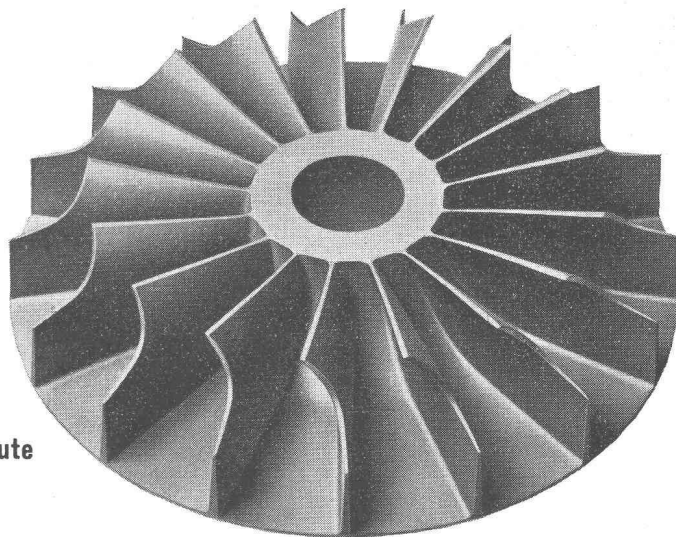
Zurich 2 Beethovenstrasse 47
Tél. 051/23 33 64



Rotor pour soufflante de suralimentation,
en acier au chrome-molybdène.

Echelle 1:1½

Fonte de Précision **SULZER**



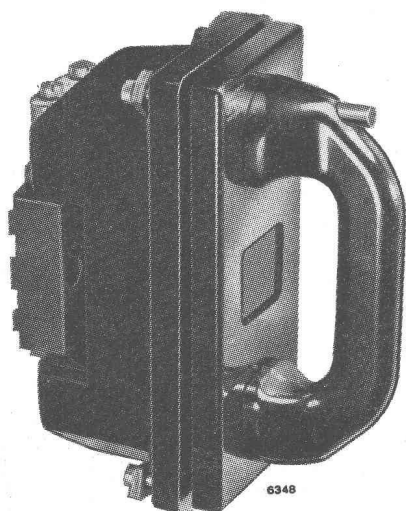
Rotor en alliage de haute
résistance thermique

Echelle 1:1½

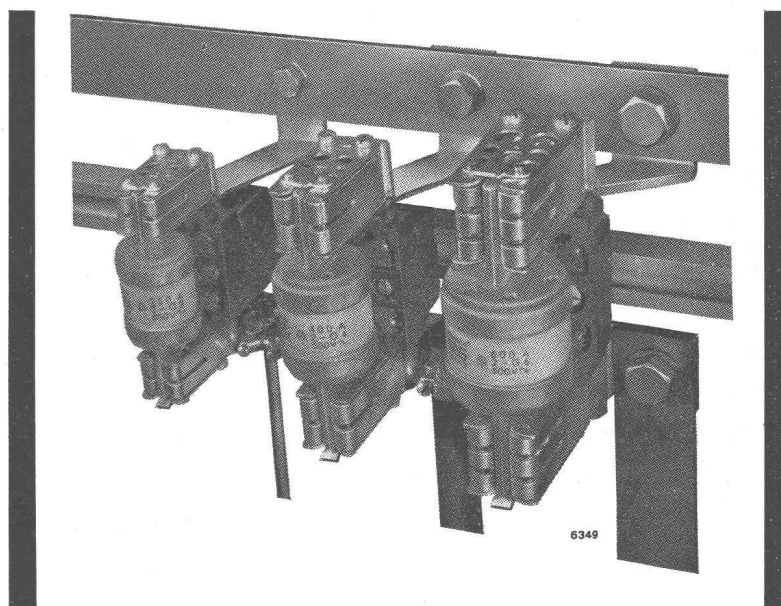
70688-2F

SULZER FRÈRES, SOCIÉTÉ ANONYME, WINTERTHUR / SUISSE

Bases coupe-circuits jusqu'à 1000 A type SN 1



6348



6349

6337

Le système «Boîte de Construction» permet l'exécution de n'importe quel genre de construction en composant les éléments normalisés.



SPRECHER & SCHUH AG. AARAU