

Zeitschrift: Bulletin technique de la Suisse romande
Band: 86 (1960)
Heft: 15

Werbung

Nutzungsbedingungen

Die ETH-Bibliothek ist die Anbieterin der digitalisierten Zeitschriften auf E-Periodica. Sie besitzt keine Urheberrechte an den Zeitschriften und ist nicht verantwortlich für deren Inhalte. Die Rechte liegen in der Regel bei den Herausgebern beziehungsweise den externen Rechteinhabern. Das Veröffentlichen von Bildern in Print- und Online-Publikationen sowie auf Social Media-Kanälen oder Webseiten ist nur mit vorheriger Genehmigung der Rechteinhaber erlaubt. [Mehr erfahren](#)

Conditions d'utilisation

L'ETH Library est le fournisseur des revues numérisées. Elle ne détient aucun droit d'auteur sur les revues et n'est pas responsable de leur contenu. En règle générale, les droits sont détenus par les éditeurs ou les détenteurs de droits externes. La reproduction d'images dans des publications imprimées ou en ligne ainsi que sur des canaux de médias sociaux ou des sites web n'est autorisée qu'avec l'accord préalable des détenteurs des droits. [En savoir plus](#)

Terms of use

The ETH Library is the provider of the digitised journals. It does not own any copyrights to the journals and is not responsible for their content. The rights usually lie with the publishers or the external rights holders. Publishing images in print and online publications, as well as on social media channels or websites, is only permitted with the prior consent of the rights holders. [Find out more](#)

Download PDF: 26.01.2026

ETH-Bibliothek Zürich, E-Periodica, <https://www.e-periodica.ch>

BULLETIN TECHNIQUE DE LA SUISSE ROMANDE



SOMMAIRE

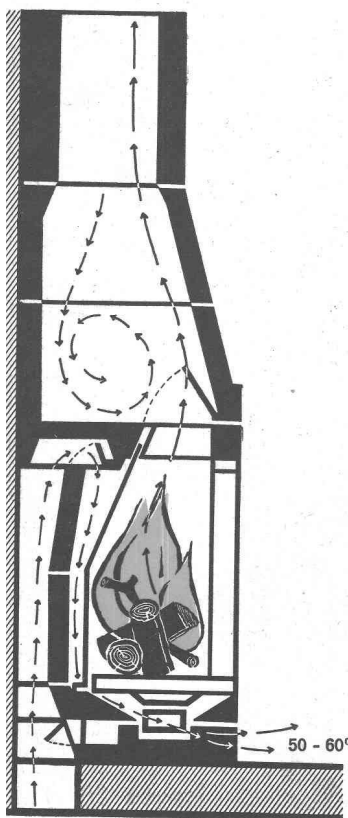
CONTRIBUTION AU CALCUL DES VITESSES CRITIQUES D'UN ARBRE
— ASSOCIATION AMICALE DES ANCIENS ÉLÈVES DE L'ÉCOLE
POLYTECHNIQUE DE L'UNIVERSITÉ DE LAUSANNE — BIBLIOGRAPHIE
— LES CONGRÈS — DIVERS — DOCUMENTATION GÉNÉRALE —
DOCUMENTATION DU BATIMENT — INFORMATIONS DIVERSES

Voir page 272 du présent numéro.

Nouvelle construction gare de Berne.
Le consortium Grosse Schantze utilise des poutrelles de
coffrage FIX pour toutes portées.



**Une cheminée
dont le bon fonctionnement
est garanti...**



Grâce à sa construction judicieuse, cette cheminée est de plus en plus appréciée. C'est, en fait, une cheminée « sans inconvénients ».

La cheminée Superfire elle-même est composée d'éléments préfabriqués.

Son revêtement, tant en ce qui concerne le style que le matériau utilisé, peut être choisi selon le désir de la clientèle.

Distribution pour la Suisse romande :

GÉTAZ ROMANG ÉCOFFEY S.A.

- Pas de courants d'air
- Pas d'émanation de fumée
- Répartition uniforme de la chaleur
- Rendement calorifique accru



Jaune canari –

gai, riant, ensoleillé.

Dans cette couleur ou dans toute autre,
le Plastofloor Dätwyler est la base essentielle
d'un aménagement harmonieux
et confortable.

Plastofloor Dätwyler, un produit de
Dätwyler SA, Altdorf-Uri

Plastofloor Dätwyler



Plastofloor

Plastofloor Dätwyler: revêtement en matière synthétique à toute épreuve pour les sols et les escaliers.

Le Plastofloor Dätwyler peut être employé partout où l'on cherche un revêtement excessivement résistant à l'usure, insensible aux graisses, huiles, alcalis et à la plupart des acides. Sa surface est antidérapante et facile à entretenir. La sous-couche caractéristique du Plastofloor contenant du liège, cet isolant merveilleux contre le froid, confère au revêtement une élasticité agréable à la marche et en amortit le bruit. Grâce aux épaisseurs variées, son utilisation est presque illimitée. Le Plastofloor est livrable en bandes flexibles ou en plaques.

Vente et pose par le commerce spécialisé. Expositions permanentes aux expositions d'architecture de Zurich, Berne, Bâle et Lausanne.

Dätwyler SA
Manufacture Suisse de Fils, Câbles et Caoutchouc, Altdorf-Uri
Téléphone (044) 2 13 13



Dätwyler

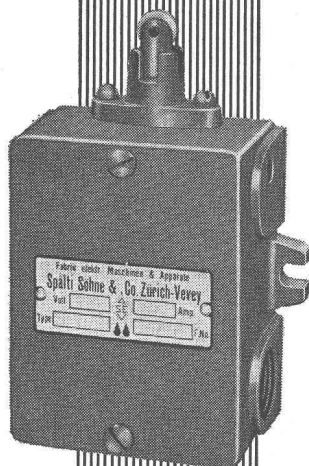
L'INTERRUPTEUR DE FIN DE COURSE

SPÄLTI

Type 52-A-6
6 A 500 V~

vous aidera

A SIMPLIFIER VOS INSTALLATIONS
TOUT EN AUGMENTANT
LA SÉCURITÉ



- ◀ COFFRET ROBUSTE EN FONTE
- ◀ EXÉCUTION TRIPOLAIRE
- ◀ CONTACTS A MOUVEMENT BRUSQUE
- ◀ GALET RÉVERSIBLE DE 90°
- ◀ AVEC POUSSOIR AU LIEU DU GALET
- ◀ ÉGALEMENT COMME INTERRUPTEUR A FLOTTEUR
- ◀ CONTACTS RÉVERSIBLES
- ◀ ISOLANT CÉRAMIQUE
- ◀ CONTACTS A DOUBLE COUPURE
- ◀ 2 ENTRÉES 13,5 PG

1011 F

SPÄLTI FILS & CO., ZÜRICH - VEVEY

FABRIQUE DE MACHINES ET D'APPAREILS ÉLECTRIQUES
Zürich, Téléphone (051) 42 16 06 Vevey, Téléphone (021) 5 19 91

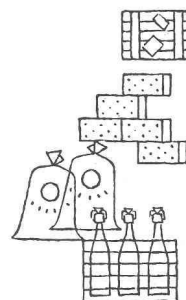
Papier calque, héliographique,
millimétré et logarithmique

ED. AERNI-LEUCH BERNE

PAPETERIE de S^t LAURENT
Charles Krieg
LAUSANNE

Tél. 23 55 77

Installations de transport



De Roll



Installations
de transport
pour tous genres
de matériaux et
toutes capacités

28

Société des Usines de Louis de Roll S.A., Usine des Rondez, Delémont

L'amiante-ciment **Éternit**

en diverses couleurs

Une annonce de l'ETERNIT SA Niederurnen GL

Les ardoises **Éternit** sont livrées depuis de nombreuses années déjà non seulement en gris naturel, mais aussi en couleurs. Des recherches très poussées ont permis d'améliorer la stabilité et la durabilité des teintes. Aussi est-il devenu possible de fabriquer également des plaques ondulées **Éternit** colorées.

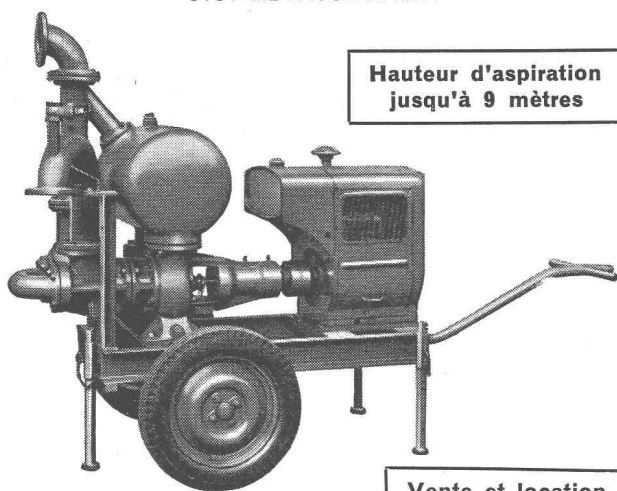
Le choix entre le gris naturel, le brun et le noir pour les plaques ondulées **Éternit** ouvrent de nouvelles possibilités dans la construction d'écoles, d'habitations et rurale.

L'amiante-ciment — **Éternit** un matériau de construction moderne aux propriétés étonnantes.

Pompes pour Entrepreneurs

à amorçage automatique, sans soupapes

SYSTÈME LAUCHENAUER



Hauteur d'aspiration
jusqu'à 9 mètres

Vente et location

Débits de 1 à 500 litres/seconde. — Pas de soupape de pied, ni de clapet dans la tubulure d'aspiration. — Aucune pompe à vide de secours. — Réamorçage automatique immédiat, même si de l'air est entré dans le tuyau d'aspiration. — Pas de surface de contact à frottement et s'usant ; par conséquent, pas de contretemps même pour l'élévation de la boue, du sable ou du gravier.

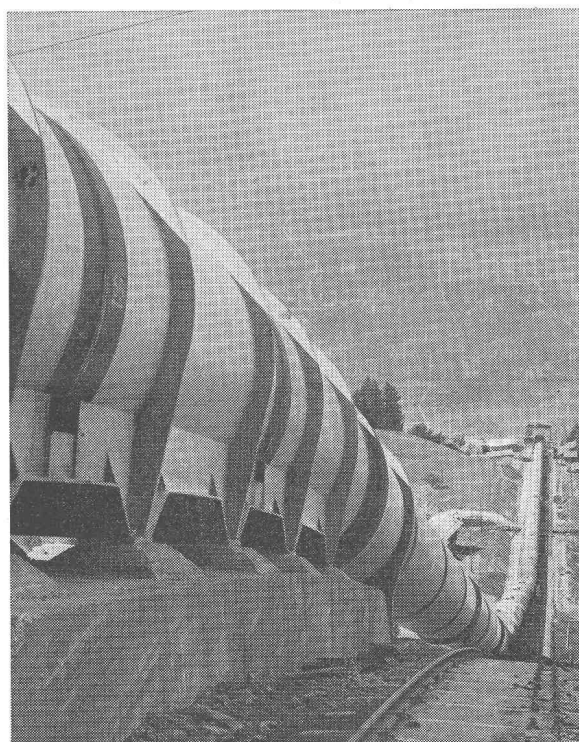
Ateliers de Construction s/Sihl S.A.

Fondés en 1871

ZURICH

Tél. (051) 23 35 14

GIOVANOLA



Conduite forcée en plein air de Nendaz
de la Grande Dixence S. A., en montage. — Diamètre 3150 mm.
Pression maximum d'essai en atelier 84 atm.

GIOVANOLA FRÈRES S. A., MONTHEY

BREVETS d'INVENTION

la plus ancienne maison de Suisse :

Dérianz, Kirker & C^{ie}
Genève
14 rue du Mont-Blanc

BREVETS D'INVENTION

Marque de fabrique et de commerce en tous pays

ASSISTANCE dans les procès en contrefaçon. **EXPERTISES**

ÉTUDE

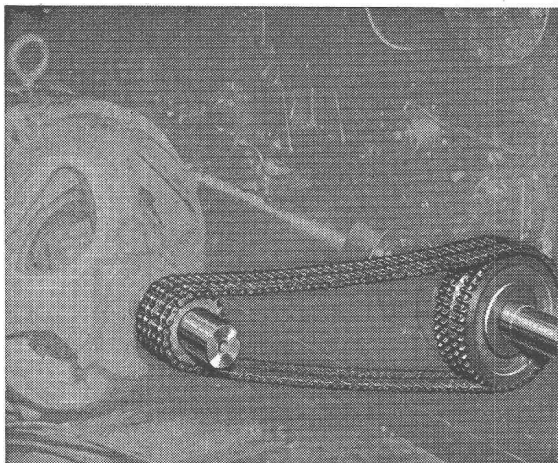
Dr jur. J.-D. PAHUD

INGÉNIEURS - CONSEILS

2, av. Tribunal-Fédéral — Tél. 22 51 48

LAUSANNE

Maison fondée en 1921



Les transmissions
complètes et normalisées

RENOLD

Durabilité - Sécurité - Marche souple
Entr'axes rapprochés - Largeurs minimales
Rendement élevé

En stock chez:

W. EMIL KUNZ ZURICH 27

Gotthardstr. 21 - Téléphone (051) 27 30 57



CITERNES BORSARI

*Stockage rationnel de l'essence
du mazout et de l'huile Diesel*

en réservoirs en béton armé à revêtements spéciaux

PAS DE CORROSION

AUCUN ENTRETIEN

RÉFÉRENCES DE PREMIER ORDRE

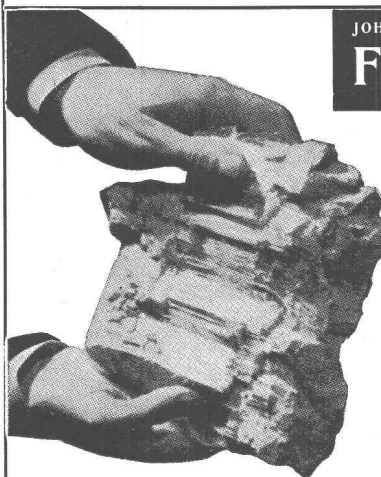
BORSARI & Cie, Zollikon-Zurich

TÉLÉPHONE (051)
24 96 18

MAISON FONDÉE
EN 1873

JOHNS-MANVILLE

FLEXSTONE



**le feutre d'amiante
le plus durable**

Les plus anciennes toitures
FLEXSTONE datent d'il y a :

50 ans aux Etats-Unis
25 ans en Europe (Serv. du
gaz, Amsterdam)
10 ans en Suisse (Abattoirs
de la Chaux-de-Fonds)

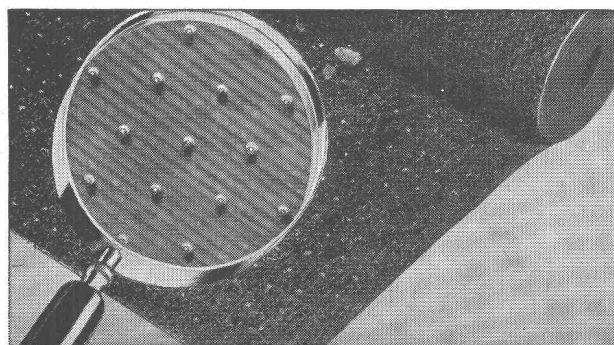
Avec sa longue expérience,
Johns-Manville est en tête
des travaux de recherche
scientifique dans le domaine
de l'étanchéité.

Les fibres d'amiante sont d'origine minérale. Elles ne brûleront ni ne pourriront. Les perforations du feutre d'amiante permettent à l'air de s'échapper et préviennent la formation de cloques.

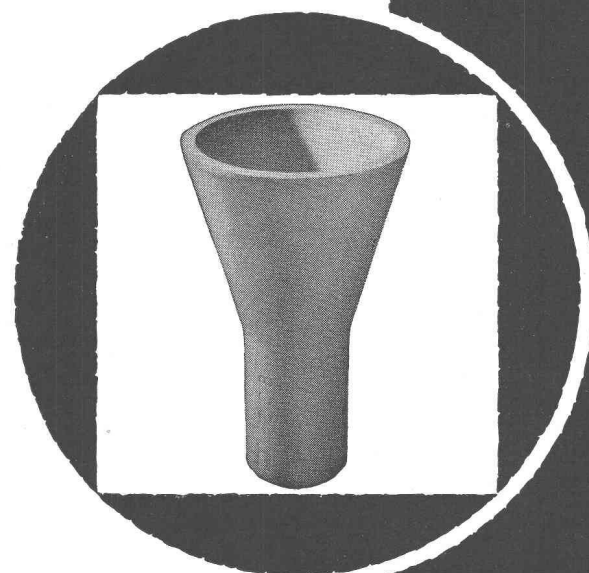
TERRASSES + TOITURES PLATES S.A.

BERNE, Marktgasse 37

Tél. (031) 2 76 76



Produits réfractaires
**Carreaux en grès
cérâme**



Tonwerk Lausen AG



Transformateurs de tension

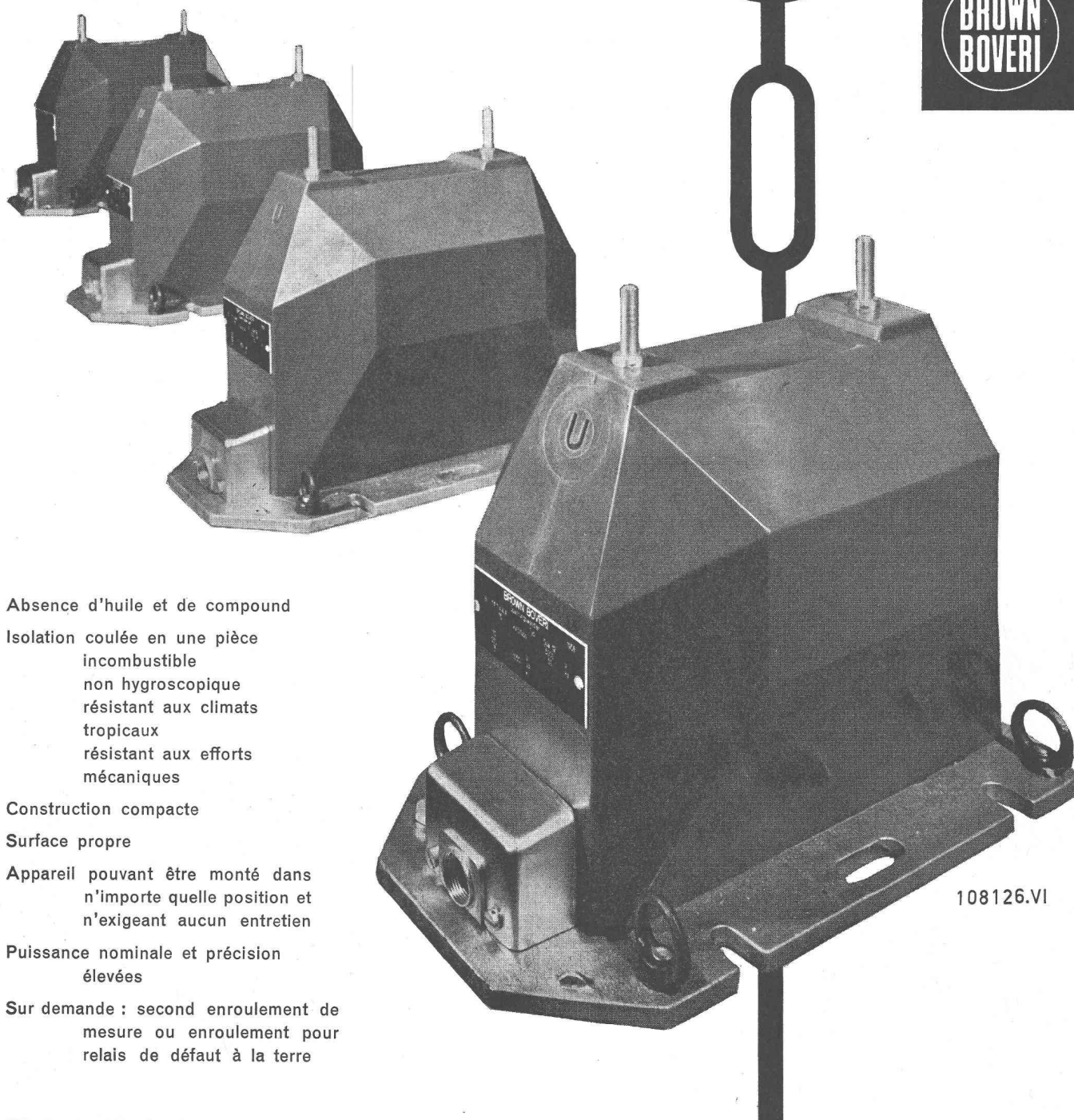
isolés à la résine synthétique coulée

pour montage intérieur

avec les deux bornes primaires isolées

Tension de service 12, 24 et 36 kV

**BROWN
BOVERI**



108126.VI

Absence d'huile et de compound

Isolation coulée en une pièce
incombustible
non hygroscopique
résistant aux climats
tropicaux
résistant aux efforts
mécaniques

Construction compacte

Surface propre

Appareil pouvant être monté dans
n'importe quelle position et
n'exigeant aucun entretien

Puissance nominale et précision
élevées

Sur demande : second enroulement de
mesure ou enroulement pour
relais de défaut à la terre

S.A. BROWN, BOVERI & CIE, BADEN - SUISSE