

Zeitschrift: Bulletin technique de la Suisse romande
Band: 86 (1960)
Heft: 14

Werbung

Nutzungsbedingungen

Die ETH-Bibliothek ist die Anbieterin der digitalisierten Zeitschriften auf E-Periodica. Sie besitzt keine Urheberrechte an den Zeitschriften und ist nicht verantwortlich für deren Inhalte. Die Rechte liegen in der Regel bei den Herausgebern beziehungsweise den externen Rechteinhabern. Das Veröffentlichen von Bildern in Print- und Online-Publikationen sowie auf Social Media-Kanälen oder Webseiten ist nur mit vorheriger Genehmigung der Rechteinhaber erlaubt. [Mehr erfahren](#)

Conditions d'utilisation

L'ETH Library est le fournisseur des revues numérisées. Elle ne détient aucun droit d'auteur sur les revues et n'est pas responsable de leur contenu. En règle générale, les droits sont détenus par les éditeurs ou les détenteurs de droits externes. La reproduction d'images dans des publications imprimées ou en ligne ainsi que sur des canaux de médias sociaux ou des sites web n'est autorisée qu'avec l'accord préalable des détenteurs des droits. [En savoir plus](#)

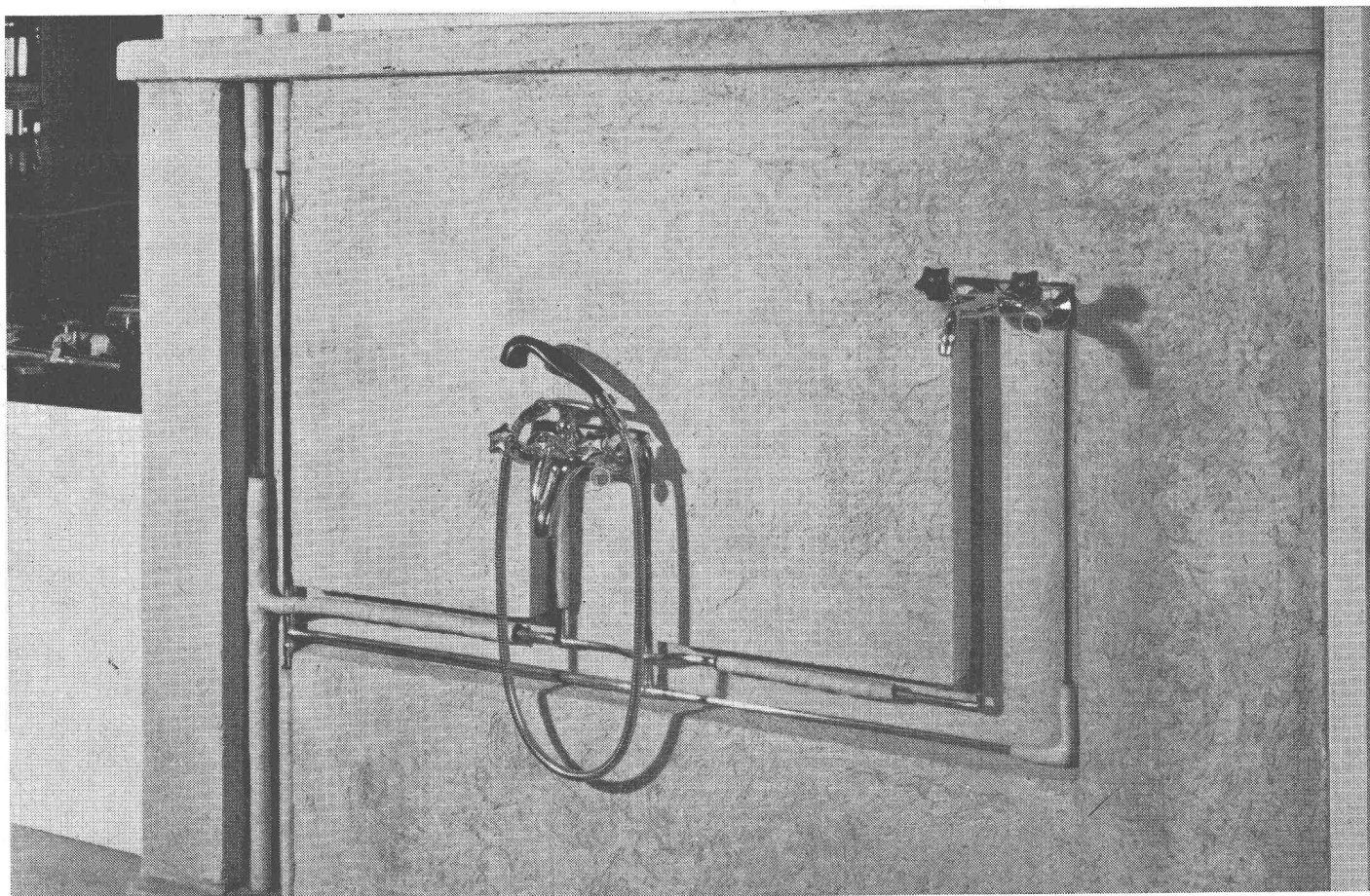
Terms of use

The ETH Library is the provider of the digitised journals. It does not own any copyrights to the journals and is not responsible for their content. The rights usually lie with the publishers or the external rights holders. Publishing images in print and online publications, as well as on social media channels or websites, is only permitted with the prior consent of the rights holders. [Find out more](#)

Download PDF: 26.01.2026

ETH-Bibliothek Zürich, E-Periodica, <https://www.e-periodica.ch>

BULLETIN TECHNIQUE DE LA SUISSE ROMANDE



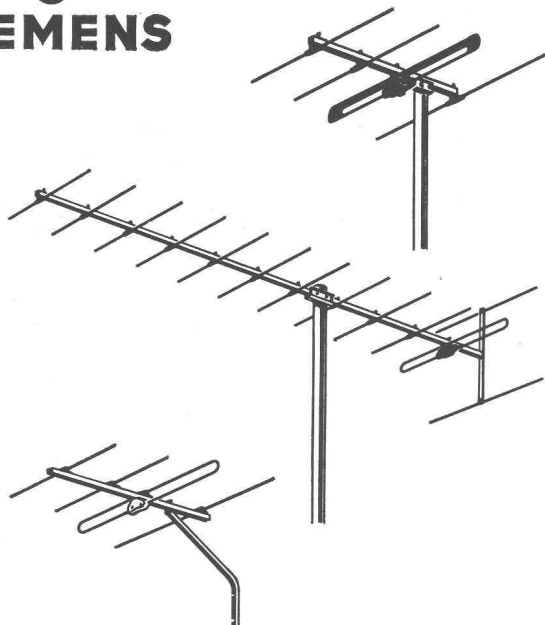
SOMMAIRE

LA DEUXIÈME CORRECTION DES EAUX DU JURA — L'ALLUVION-
NEMENT DES BASSINS DE COMPENSATION — LES CONGRÈS —
DIVERS — DOCUMENTATION GÉNÉRALE — INFORMATIONS DIVERSES

Voir page 260 du présent numéro.

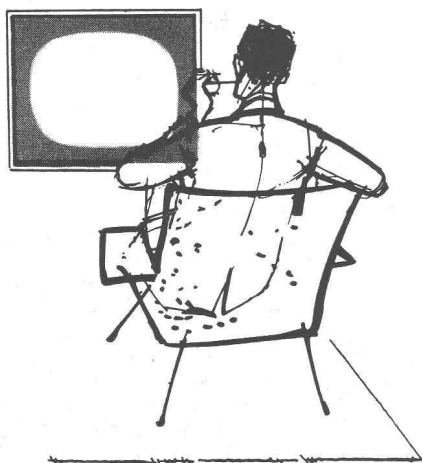
Installation d'une batterie de bain avec tubes de cuivre
et raccords soudés NIBCO

SIEMENS



Vous serez satisfaits . . .

si vous réalisez votre installation avec le matériel d'antenne Siemens. Etudiées spécialement pour nos conditions de réceptions, nos antennes sont très résistantes aux intempéries et vous garantiront une réception de haute qualité pendant de très nombreuses années.



Ant 35 a

Exigez de votre radio-électricien une antenne Siemens.

S. A. DES PRODUITS ELECTROTECHNIQUES SIEMENS

Zurich, Löwenstrasse 35	Tél. (031) 25 36 00
Berne, Neubrückstrasse 78	Tél. (031) 2 98 97
Lausanne, 1 chemin de Mornex	Tél. (021) 22 06 77
Lugano, Via Trevano 2	Tél. (091) 3 18 71
Bâle, Hochstrasse 86	Tél. (061) 34 35 73



**OTTO FISCHER SA
ZURICH 5**

SIHLQUAI 125 TÉL. (051) 42 33 11

*Articles
électrotechniques
en gros*

Fondée en
1890
ATELIERS DE PHOTOGRAVURE
Reymond

LAUSANNE AVENUE VINET 19

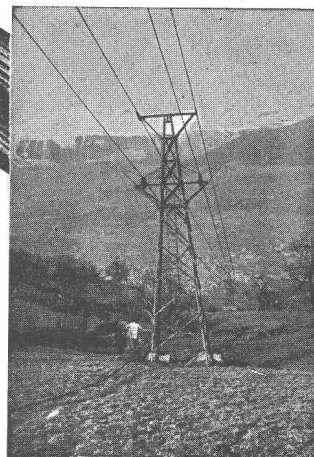
Corderie Industrielle Suisse S.A.

ci-devant C. Oechslin zum Mandelbaum

Tél.
(053) 5 42 41

Schaffhouse

Fondée en
1839



Câbles Oechslin

Sécurité et qualité !



Dätwyler

Plastofloor

Plastofloor Dätwyler: revêtement en matière synthétique à toute épreuve pour les sols et les escaliers.

Le Plastofloor Dätwyler peut être employé partout où l'on cherche un revêtement excessivement résistant à l'usure, insensible aux graisses, huiles, alcalis et à la plupart des acides. Sa surface est antidérapante et facile à entretenir. La sous-couche caractéristique du Plastofloor contenant du liège, cet isolant merveilleux contre le froid, confère au revêtement une élasticité agréable à la marche et en amortit le bruit. Grâce aux épaisseurs variées, son utilisation est presque illimitée. Le Plastofloor est livrable en bandes flexibles ou en plaques.

Vente et pose par le commerce spécialisé. Expositions permanentes aux expositions d'architecture de Zurich, Berne, Bâle et Lausanne.

Dätwyler SA
Manufacture Suisse de Fils, Câbles et Caoutchouc, Altdorf-Uri, téléphone (044) 2 13 13





Vert roseau –

discret, apaisant, tendre.

Dans cette couleur ou dans toute autre,
le Plastofloor Dätwyler est la base essentielle
d'un aménagement harmonieux
et confortable.

Plastofloor Dätwyler, un produit de
Dätwyler SA, Altdorf-Uri

Plastofloor Dätwyler

Acrow-
Wallform
réduit

les frais de
coffrage

ACROW
BANGERTER LYSS

A.Bangertner + Cie S.A. Lyss

Dép. outillage pour la
construction ACROW
032 / 8 54 05-06

CLENSOL

S.à.r.l.

Traitement général des eaux
LUTRY (Vaud) ☎ (021) 28 17 16

fête cette année ses **25 ans** d'activité c.à.d.

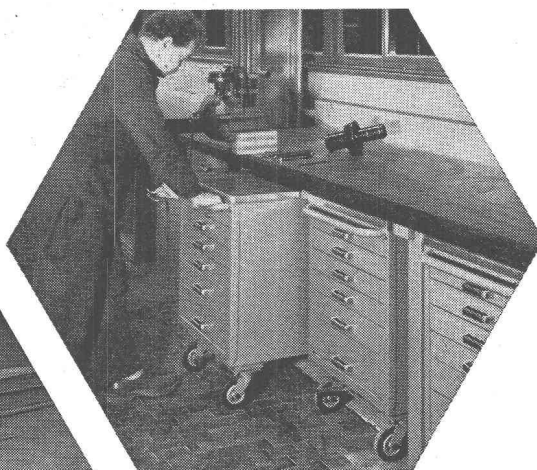
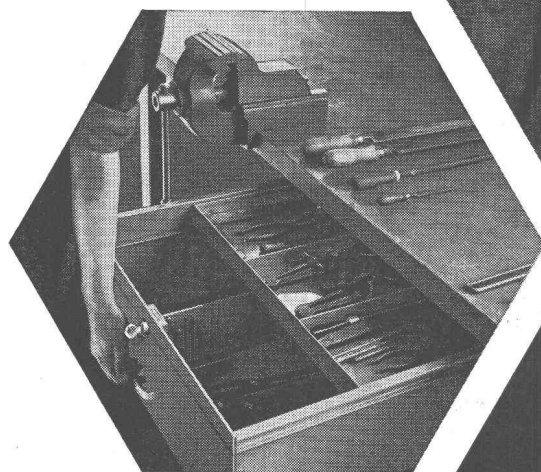
un quart de siècle d'expérience
dans les installations modernes pour:

- ▶ le traitement des eaux potables
- ▶ l'épuration des eaux usées
- ▶ le conditionnement des eaux industrielles
- ▶ la purification des eaux de piscines

Demandez-nous la liste de nos références ou, mieux encore,
demandez la visite de notre ingénieur-chimiste, membre
S. I. A.

Etès

norm



Agencement

La rentabilité d'une entreprise ne peut progresser que grâce à une bonne organisation, une occupation rationnelle des locaux et l'utilisation du matériel et de l'outillage approprié.

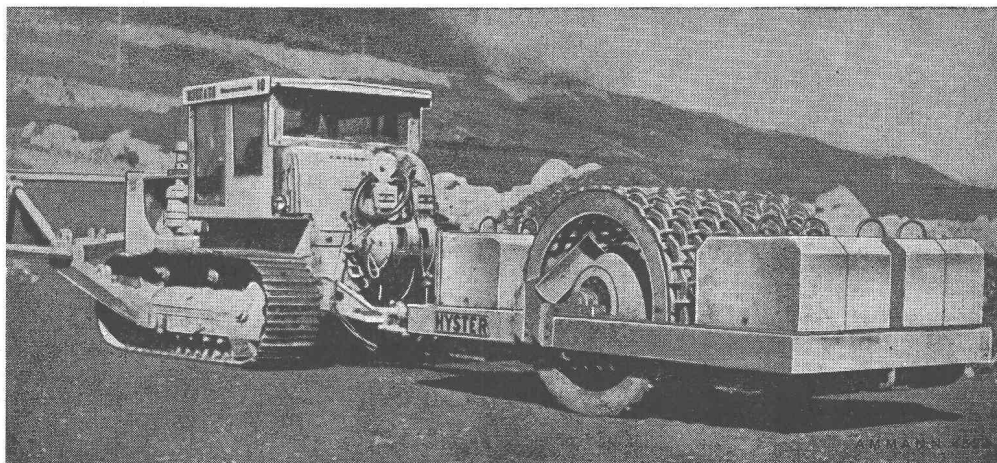
Notre programme de fabrication permet à nos spécialistes de trouver la solution la meilleure pour chaque cas.

Metallbau AG Zurich 47

Anemonenstrasse 40, Téléphone (051) 52 13 00

Grid - Roller "HYSTER"

Rouleau à bandages en treillis pour la compaction rapide et efficace de sables, graviers, etc., dans la construction de routes, digues, etc.



Vitesse de remorquage jusqu'à 20 km/h, largeur de compactage 1780 mm ; poids total 13,6 t

ULRICH AMMANN

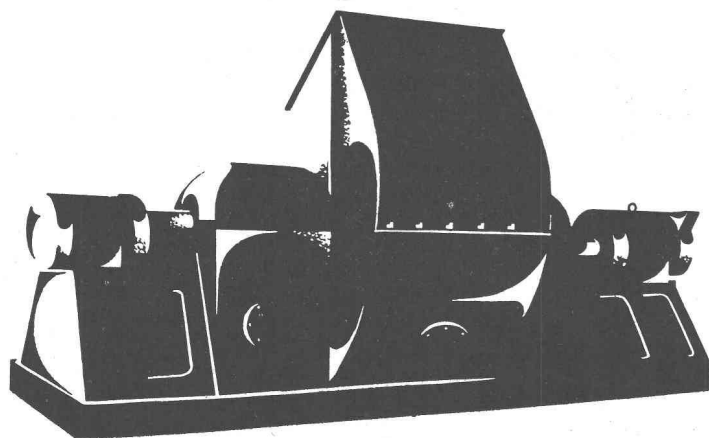
Matériel de Travaux Publics, Langenthal

Tél. 063 / 2 27 02

SULZER

Ventilateurs Sulzer pour tous usages

0 m 1 m 2 m



Ventilateur de tirage induit pour une installation de chaudières,
 $Q = 72 \text{ m}^3/\text{s}$; $p = 220 \text{ mm eau}$

Pour: Évacuation de buées, Installations d'aération, Chauffages, Séchoirs, Humidification d'air, Installations frigorifiques

Pour soufflage sous grille
ou installations de tirage induit, etc.

Pour ventilation de galeries, tunnels, mines, etc.

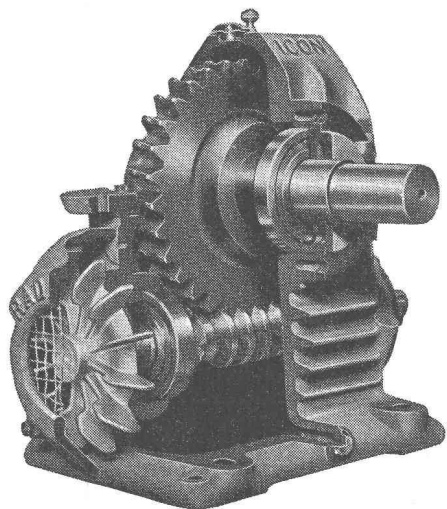
Pour soufflage de cubilots, feux de forge, gazogènes, brûleurs à gaz ou à mazout, fours à creuset, etc.

Toutes grandeurs fabriquées en série,
livrables du stock.

Sulzer Frères, Société Anonyme, Winterthur, Suisse
Bureau de Lausanne; Section Machines
50, av. de la Gare, Téléphone 23 41 69

RADICON

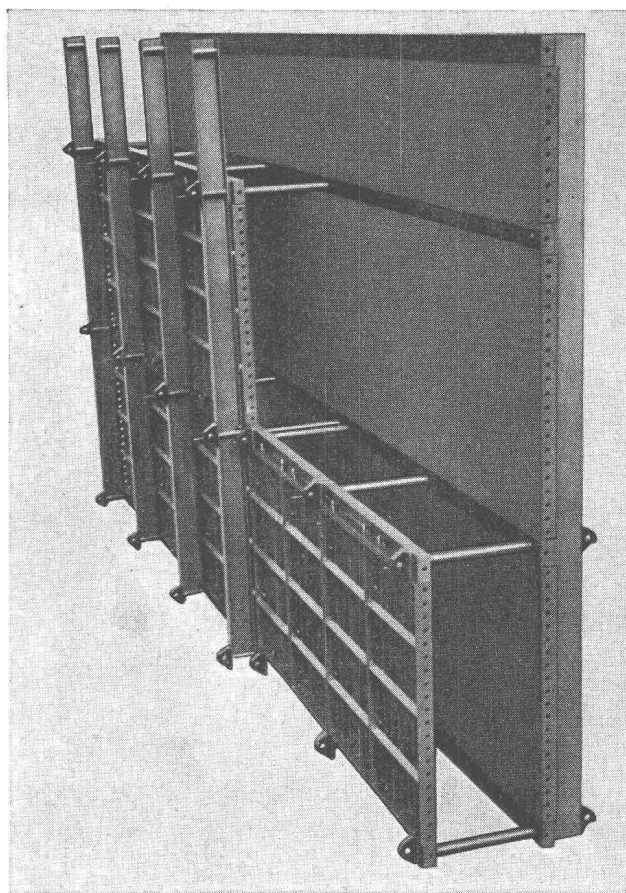
Les réducteurs à vis sans fin de renommée mondiale pour sécurité, durabilité et rendement maximum



De 0.03 - 73 CV et rapports de 5 : 1 - 60 : 1
en stock chez

W. Emil Kunz, Zürich 27 Gotthardstraße 21
Tel. 051 / 27 30 57

Pour votre publicité :
ANNONCES SUISSES S.A. « ASSA »
LAUSANNE, Place Bel-Air 2



Le coffrage métallique
le plus économique



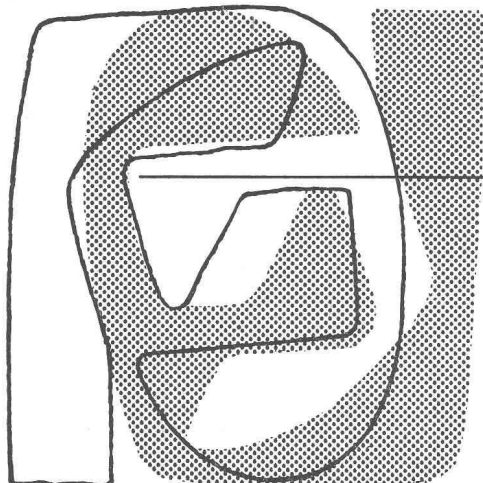
Téléphone 064 735 21

FIXTRAEGER S.A.
LAUFENBURG

compriband

pour chaque joint

Représentation générale **ROGER FREY, Ing. dipl.**
Zürich 2 Beethovenstrasse 47
Tél. 051/23 33 64



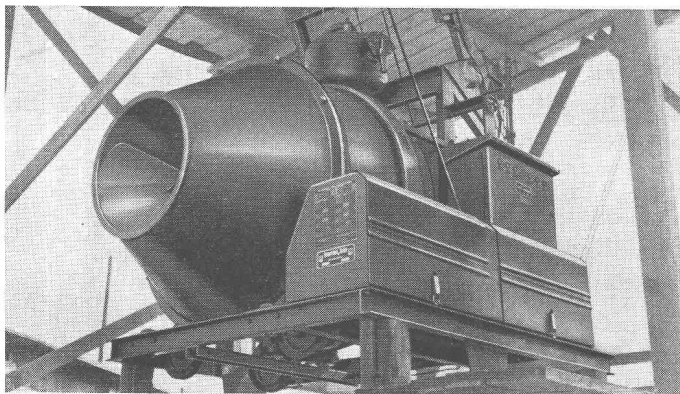
L'amiante-ciment **Éternit**

est très maléable

Une annonce de l'ETERNIT SA Niederurnen GL

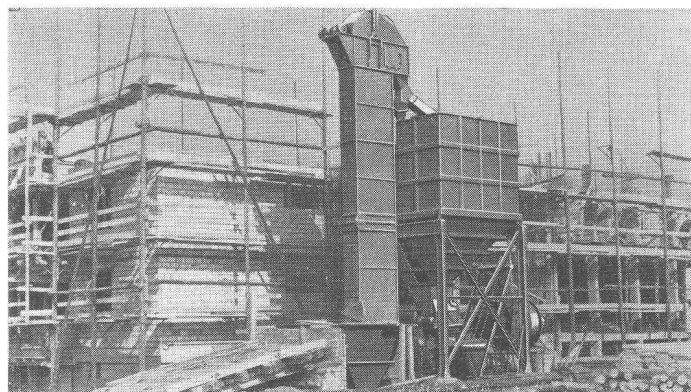
Les plaques d'amiante-ciment **Éternit** sont maléables 2 heures encore après leur fabrication. La forme qui leur est alors donnée demeure pour tous les temps. C'est dans le service des moulages **Éternit** que sont moulés les canaux de ventilation, les nombreux raccords, les pièces spéciales pour l'industrie électrique, enfin les vases et caissettes à fleurs et plantes **Éternit** qui ont contribué pour une grande part à la large diffusion de la marque **Éternit**

L'amiante-ciment — **Éternit** un matériau de construction moderne aux propriétés étonnantes.



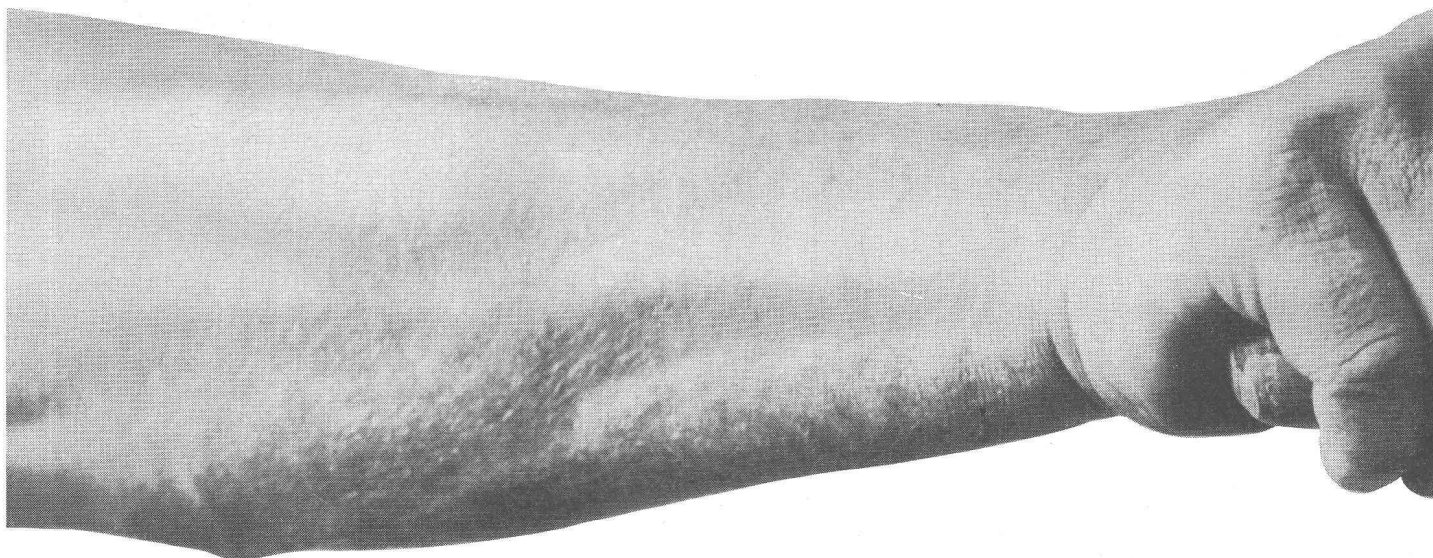
BETONNIERES RACO-VON ROLL

4000 bétonnières RACO-VON ROLL ont été livrées jusqu'ici. Certains entreprises en possèdent 20 et même plus ! Aussi le succès exceptionnel des nouvelles bétonnières RACO-VON ROLL est certainement dû à une qualité typique et traditionnelle en métallurgie : la **robustesse**.



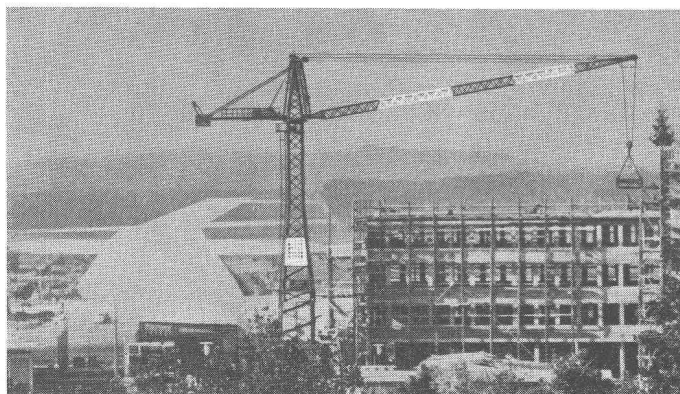
INSTALLATIONS BETON RACO

Les prescriptions de qualité du béton sont aujourd'hui plus sévères. Pour rester, là également, à la hauteur des exigences, vous avez besoin d'installations de précision, n'exigeant guère d'entretien. Nous vous proposerons volontiers des installations ou parties d'installations auxquels vous pouvez vous fier et qui correspondent absolument à vos besoins.



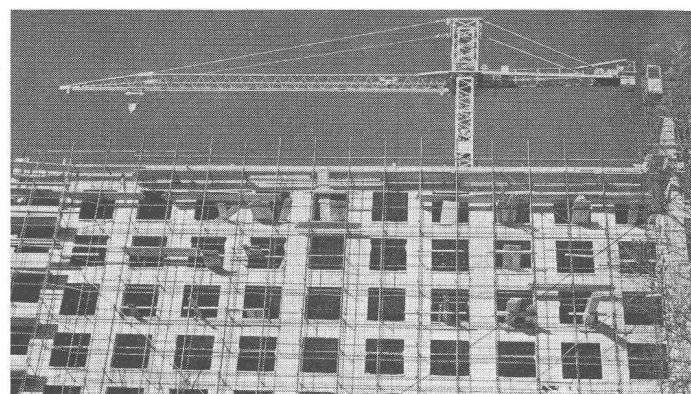
Pourquoi voit-on partout les grues pivotantes WOLFF, par exemple 4 l'une après l'autre à l'aéroport de Kloten ? Le déplacement horizontal de la charge, la grande vitesse de travail et surtout l'exécution répondent aux vœux des entrepreneurs. - En outre, nous livrons les grues rapides SCHWING à élévation progressive, pour maisons tours (illustration ci-contre).

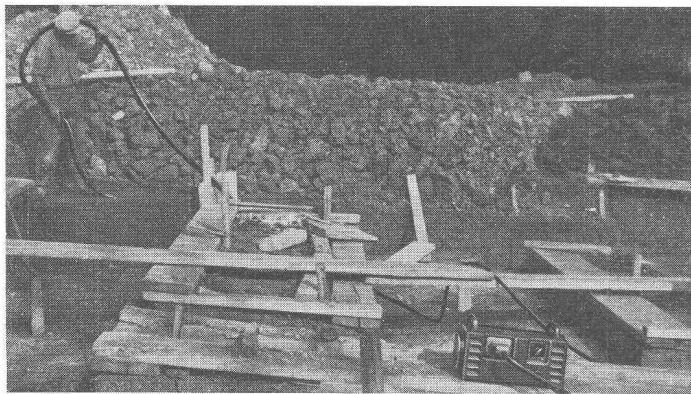
GRUES WOLFF ET SCHWING



Grâce au raccord KV4 capable de supporter des charges énormes, tous les échafaudages de bâtiments et cintrages de ponts peuvent être dressés (notre illustration : hôpital cantonal à St-Gall). Construire avec le tube d'acier signifie : ne rien laisser au hasard. Nous exécutons pour vous, sans engagement, les calculs statiques et le plan du projet.

ECHAFAUDAGES RACO-INNOCENTI

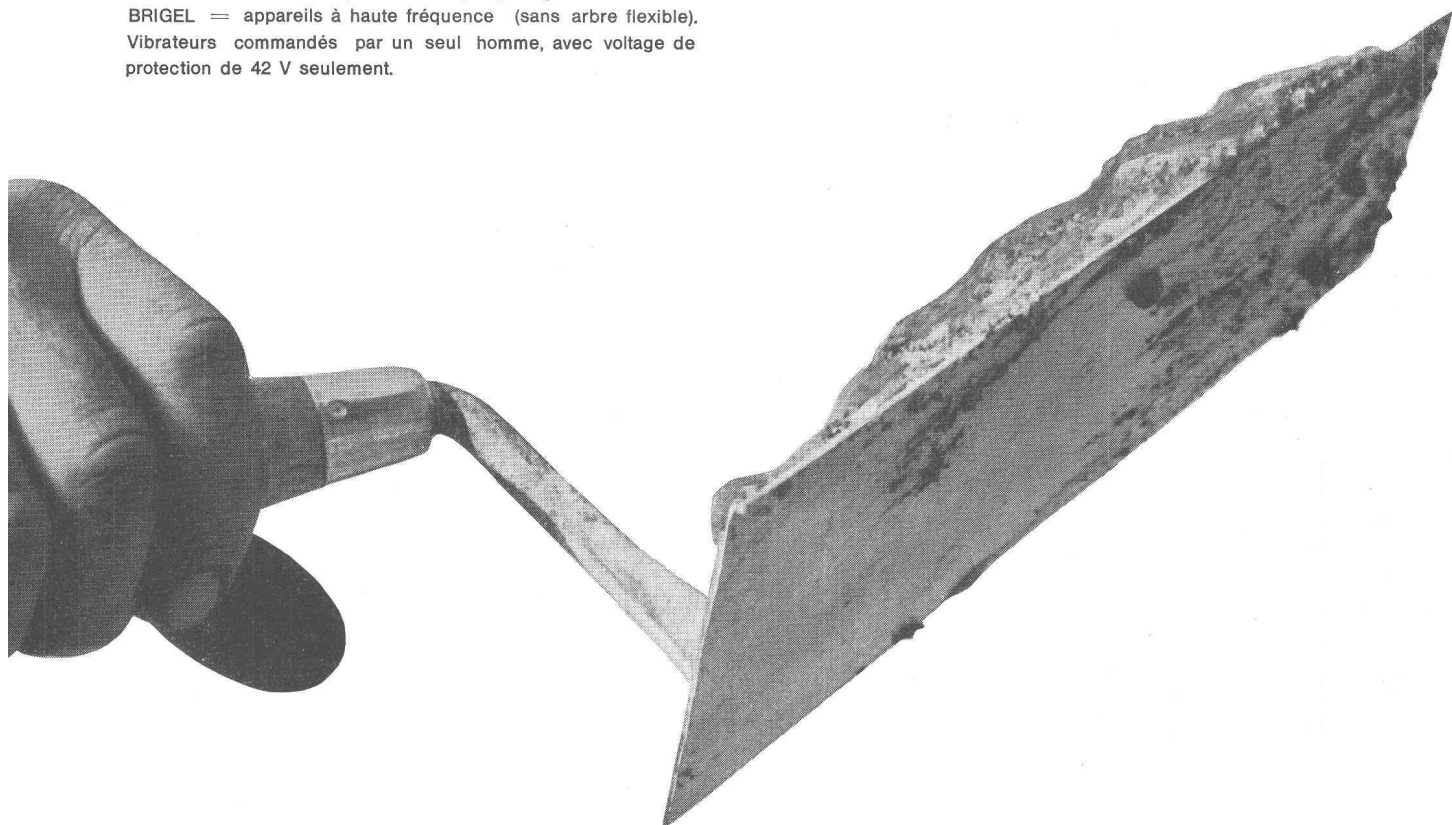




6 exemples bâtiment

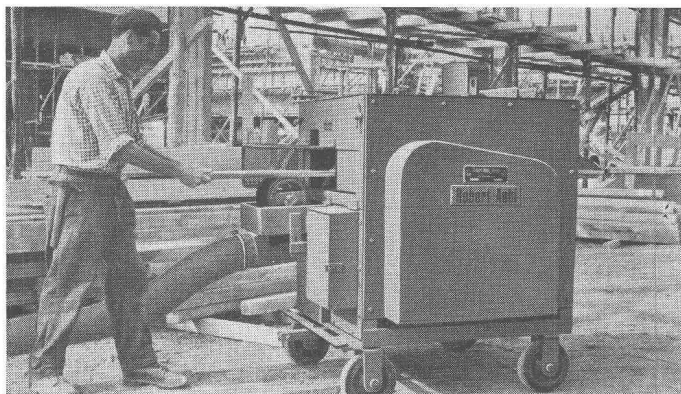
VIBRATEURS BRIGEL

Le grand programme BRIGEL comprend: aiguilles de 25, 38, 47, 66, 82 et 100 mm de \varnothing , règles vibrantes de 2-4 m de longueur, 3 convertisseurs de fréquence et 2 groupes générateurs. BRIGEL = appareils à haute fréquence (sans arbre flexible). Vibrateurs commandés par un seul homme, avec voltage de protection de 42 V seulement.



Avec la GRINKE, deux hommes nettoient parfaitement en un jour 1000 m² de planches! Le succès unique de cette machine est dû au fait que l'entrepreneur peut calculer immédiatement combien d'ouvriers il peut ainsi engager dans d'autres travaux urgents et combien de frais il peut économiser.

MACHINES A NETTOYER LES PLANCHES



Robert Aebi SA Zurich Uraniastrasse 31/33 Tél. 051/23 17 50

Robert Aebi

SERVICE TECHNIQUE SUISSE DE PLACEMENT

ZURICH, Lutherstrasse 14 (près Stauffacherplatz)

Tél. (051) 23 54 26 — Télégr. STSINGENIEUR ZURICH

Emplois vacants :

Section du bâtiment et du génie civil

502. *Technicien ou dessinateur en bâtiment.* Bureau d'architecture. Canton de Nidwald.

504. *Technicien en bâtiment.* Bureau et chantier. Bureau d'architecture. Environs de Bâle.

506. Deux *ingénieurs civils* ; l'un ayant quelques années de pratique en béton armé comme ingénieur principal ; l'autre ayant quelque pratique ou débutant comme ingénieur assistant. Bureau d'ingénieur. Genève.

508. *Technicien ou dessinateur en bâtiment.* Bureau et chantier. Bureau d'architecture. Bâle.

510. *Technicien ou dessinateur en bâtiment.* Bureau d'architecture. Zurich.

512. *Technicien ou dessinateur en bâtiment.* Bureau et chantier. Bureau d'architecture. Zoug.

514. *Dessinateur ou dessinatrice technique.* Suisse orientale.

516. *Ingénieur civil.* Béton armé ; en outre : *technicien en génie civil.* Routes et canalisations. Bureau d'ing. Lucerne.

518. *Technicien.* Béton armé. Bureau d'ingénieur. Zurich.

520. Jeune *ingénieur ou technicien en génie civil*, éventuellement *dessinateur.* Routes. Bureau d'ingénieur. Zurich.

522. *Ingénieur civil.* Bureau d'ingénieur. Winterthour.

524. *Employé technique.* Entretien des bâtiments d'une entreprise industrielle. Environs de Zurich.

526. *Ingénieur civil.* Adductions d'eau. Langue anglaise. Administration de l'Etat. Ghana (Afrique occidentale). Offres sur papier d'avion de S.T.S. en anglais.

528. *Géologue.* Mines et prospection d'eau. Voir n° 526.

530. *Ingénieur civil.* Entretien de bâtiments, routes, ponts, chemins de fer, etc. Voir n° 526.

532. *Architecte, technicien en bâtiment*, éventuellement *dessinateur.* Bureau d'architecture. Zurich.

534. *Ingénieur.* Grande société française de travaux publics, succursale à Abidjan, Côte d'Ivoire (Afrique).

536. *Tech. ou dessinateur en béton armé.* Bureau d'ing. Bâle.

538. *Technicien ou dessinateur en bâtiment.* Bureau d'architecture. Oberland zurichois.

540. Un ou deux jeunes *techniciens ou dessinateurs en bâtiment.* Occasion d'apprendre l'allemand. Bureau d'architecture. Stuttgart (Allemagne du Sud).

Sont pourvus les numéros, de 1959 : 454, 592, 838, 970 ; de 1960 : 122, 184, 452, 458.

Section industrielle

201. Un *technicien.* Machines textiles ; en outre : *mécaniciens* pour travailler avec ces mêmes machines ; *célibataires.* Situation d'avenir. Importante fabrique de nylon. Colombie (Amérique du Sud).

203. Jeune *ingénieur mécanicien.* Brevets. Langues : allemand et bonne connaissance de l'anglais. Bureau d'ingénieur. Propriétaire suisse aux U.S.A.

205. *Ingénieurs, techniciens et dessinateurs.* Chauffage, ventilation et installations sanitaires. Bureau d'études. Suisse romande.

207. *Ingénieur mécanicien.* Machines ; fabrication de lampes électriques, tubes fluorescents, tubes cathodiques et transistors. Angleterre.

209. *Technicien en chauffage ou mécanicien.* Fours industriels. Zurich.

211. *Technicien mécanicien.* Machines d'imprimerie. Langues : allemand et français. Ville. Canton de Berne.

213. *Technicien mécanicien.* Ventilateurs, banc d'essais et service des offres. Langue maternelle française. Fabrique du département du Haut-Rhin (France). Environs de Bâle.

215. *Technicien mécanicien*, bon constructeur ; en outre : *dessinateur en machines.* Bureau technique. Zurich.

217. *Techniciens et dessinateurs électriciens et mécaniciens.* Machines et appareils électriques, grandes machines thermiques, outillage. Suisse alémanique.

219. *Technicien électricien.* Vente. Fabrique à Zurich.

221. *Dessinateur technique.* Zurich.

223. *Ingénieur constructeur.* Machines pour voies de chemin de fer ; en outre : *constructeur de machines.* Appareils de levage et installations de transport. Atelier de construction. Nord-est de la Suisse.

225. *Technicien.* Adduction d'eau (station de pompage, installation de traitement et distribution d'eau potable). Quelques connaissances de langue anglaise. Ghana (Afrique occidentale). Offres sur papier avion du S.T.S. en anglais.

227. Un *chimiste.* Branche alimentaire ; un *chocolatier* et un *biscuitier.* Bonnes connaissances de l'anglais. Karachi (Pakistan). Offres sur papier avion du S.T.S.

Sont pourvus les numéros, de 1959 : 35, 49, 53, 155, 171, 173, 175, 181, 345 ; de 1960 : 91, 153, 179.

Ecole Polytechnique Fédérale

Une

Chaire de professeur extraordinaire de géodésie, en particulier de photogrammétrie

est à pourvoir au 1^{er} avril 1961.

Les personnes intéressées sont invitées à adresser leurs offres de services, ainsi que leurs publications éventuelles, au Président du Conseil de l'Ecole polytechnique fédérale, Zurich 6, qui fournit sur demande des informations complémentaires, d'ici au 15 août 1960.

Entreprise de construction de routes de la Suisse romande cherche

INGÉNIEUR ou TECHNICIEN diplômé

Tâche : Organisation et direction des chantiers.
Calcul d'offres et analyses de prix.
Relations avec les maîtres d'œuvre.
En cas de convenance, poste indépendant.

Exigences : Expérience dans le domaine routier.
Personnalité capable de travailler d'une façon indépendante, avec initiative, et d'assumer des responsabilités.

Nous offrons un poste intéressant avec bonne rétribution.
En cas de convenance, place stable avec fonds de prévoyance.

Entrée en fonction : à convenir.

Adresser offres manuscrites avec curriculum vitae, copies de certificats, photo, références, prétentions de salaire et date d'entrée, sous chiffre **AS 80 249 L**, aux **Annonces Suisses S.A., « ASSA », Lausanne.**