

Zeitschrift: Bulletin technique de la Suisse romande
Band: 86 (1960)
Heft: 13

Werbung

Nutzungsbedingungen

Die ETH-Bibliothek ist die Anbieterin der digitalisierten Zeitschriften auf E-Periodica. Sie besitzt keine Urheberrechte an den Zeitschriften und ist nicht verantwortlich für deren Inhalte. Die Rechte liegen in der Regel bei den Herausgebern beziehungsweise den externen Rechteinhabern. Das Veröffentlichen von Bildern in Print- und Online-Publikationen sowie auf Social Media-Kanälen oder Webseiten ist nur mit vorheriger Genehmigung der Rechteinhaber erlaubt. [Mehr erfahren](#)

Conditions d'utilisation

L'ETH Library est le fournisseur des revues numérisées. Elle ne détient aucun droit d'auteur sur les revues et n'est pas responsable de leur contenu. En règle générale, les droits sont détenus par les éditeurs ou les détenteurs de droits externes. La reproduction d'images dans des publications imprimées ou en ligne ainsi que sur des canaux de médias sociaux ou des sites web n'est autorisée qu'avec l'accord préalable des détenteurs des droits. [En savoir plus](#)

Terms of use

The ETH Library is the provider of the digitised journals. It does not own any copyrights to the journals and is not responsible for their content. The rights usually lie with the publishers or the external rights holders. Publishing images in print and online publications, as well as on social media channels or websites, is only permitted with the prior consent of the rights holders. [Find out more](#)

Download PDF: 26.01.2026

ETH-Bibliothek Zürich, E-Periodica, <https://www.e-periodica.ch>

DOCUMENTATION GÉNÉRALE

Matériaux, Energie

- BT 3086 620.1 : 667.7
Über die Brauchbarkeit einfacher Prüfmethoden zum Vergleich von Lacken. DIVERS AUTEURS.
Schweizer Archiv, 25 (1959) 10, oct., p. 361-363, 11 tableaux.

Examen de la valeur des méthodes d'essais appliquées dans différents laboratoires pour comparer les vernis et les laques. Etude des vernis-émaux blancs nitro-cellulosiques ou à base de résines synthétiques.

Les résultats d'essais sont confrontés et rangés qualitativement.

Mécanique appliquée

- BT 3087 621.51 : 662.764 (44)
Soufflantes axiales et radiales Sulzer pour la distribution de gaz dans la ville de Paris. J. VON SALIS.
Rev. techn. Sulzer, 41 (1959) 1, p. 63-69, 12 fig.

La nouvelle cokerie érigée à Alfortville, dans la banlieue parisienne, par « Gaz de France », a été équipée de turbosoufflantes Sulzer destinées à refouler le gaz dans le réseau municipal à basse pression. En première étape, cet équipement comprend deux soufflantes axiales et trois machines radiales avec un débit horaire total de 275 000 m³. Ce relais de surpression est en cours d'agrandissement par l'installation de deux nouvelles soufflantes axiales Sulzer, qui porteront le débit total à 475 000 m³/h. Cette installation, qui soulève maints problèmes spéciaux, est remarquable par le fait que c'est la première fois que des soufflantes axiales ont été appliquées pour le refoulement de gaz de ville.

Electrotechnique

- BT 3088 621.375.13
La contre-réaction. (Le feedback.) F. DACOS.
Bull. sci. Ass. Ing. Electr. Montefiore, 72 (1959) 6-7, juin-juill., p. 417-449, 18 fig.

Les amplificateurs à contre-réaction ou feedback présentent des propriétés spéciales qui les apparentent étrangement à des systèmes que l'on rencontre dans l'étude des phénomènes vitaux. C'est surtout depuis leur apparition, il y a quelque vingt-cinq ans, que, d'une part, la physiologie et la biologie ont fait de remarquables progrès dans le sens expérimental et que, d'autre part, les servo-mécanismes bouleversent les procédés de fabrication. La raison est que le système à contre-réaction possède un self-contrôle qui exerce en quelque sorte une modération.

L'auteur apporte quelques précisions sur les principes et sur les méthodes nouvelles de calcul de la contre-réaction.

Génie

- BT 3089 624.136 : 627.824.3 (494)
Le bassin de compensation de Motec, son projet et sa réalisation. A. ROBERT.
Bull. techn. Suisse rom., 85 (1959) 18, 29 août, p. 253-261, 18 fig.

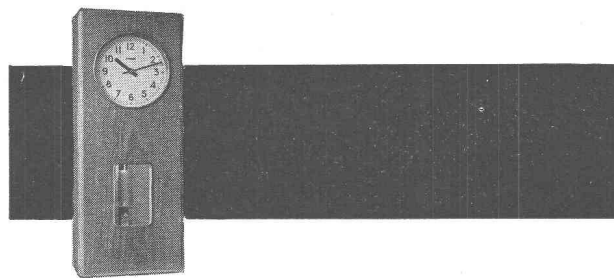
Après une description générale des installations des Forces Motrices de la Gougria, l'auteur parle plus en détail du bassin de Motec, dont le rôle essentiel est de compenser les grandes variations des apports d'eau de la Navisence et d'assurer un débit régulier à la centrale aval de Vissoie. Long de 300 m environ et large de 100 m environ, ce bassin a une profondeur variant de 7 à 11 m et un volume utile de 150 000 m³. L'auteur relève les particularités de l'exécution, l'excavation et le remblayage des digues et décrit le revêtement étanche recouvrant toute la surface mouillée : béton bitumineux de 6 cm d'épaisseur posé sur un matelas graveleux formé d'une couche drainante de 12 cm et d'une couche filtrante de 10 cm.

Divers

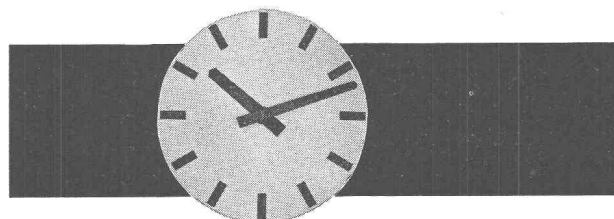
- BT 3090 621.398 : 656.257
Contribution de l'électronique à la signalisation ferroviaire. C. RAYMOND.
Bull. Soc. franç. Electr., Sér. 7, 9 (1959) 98, fév., p. 76-98, 20 fig.

L'auteur rappelle quels sont les problèmes essentiels de la signalisation : protection contre le rattrapage ou espacement entre les mobiles circulant dans le même sens, protection contre l'affrontement des mobiles en voie unique, protection contre la convergence ou le cisaillement des mobiles dans les gares ou les embranchements. Il montre que l'introduction de l'électronique dans les chemins de fer résulte de l'évolution générale de la technique et de l'évolution particulière de la technique ferroviaire. Il décrit quelques exemples : circuits de voie, enclenchement de sens, répétition des signaux à bord des mobiles et problèmes connexes (mesures de vitesse et de distance), téléphone dans les trains, emmagasinement des itinéraires ou programmeur associé à la commande centralisée de la circulation pour le parcours Mouchard-Frasne.

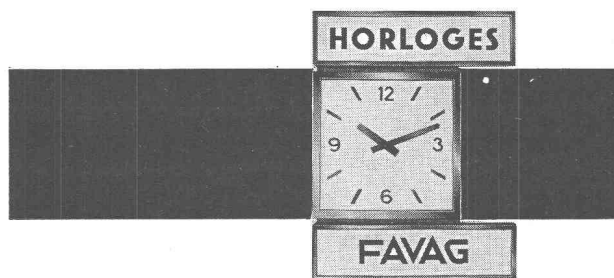
HORLOGES ÉLECTRIQUES



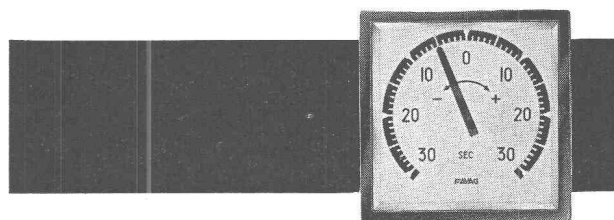
L'horloge-mère FAVAG commande un réseau horaire et garantit sa marche précise.



Les horloges secondaires FAVAG suivent invariablement l'horloge-mère et distribuent l'heure exacte.

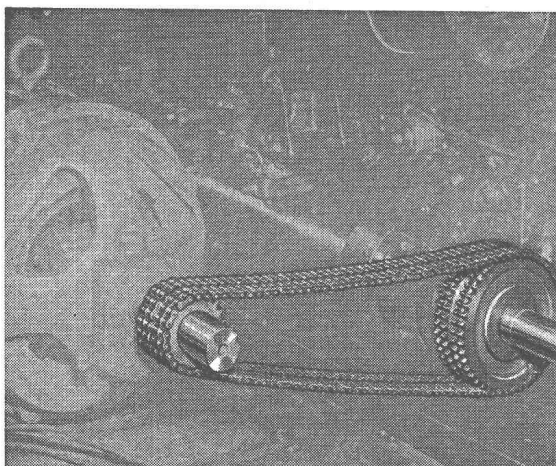


Dans la rue, une horloge FAVAG décuple l'effet publicitaire d'une enseigne.



Dans une centrale électrique, on contrôle la régularité de la fréquence à l'aide du fréquence-mètre FAVAG.





Les transmissions

complètes et normalisées

RENOLD

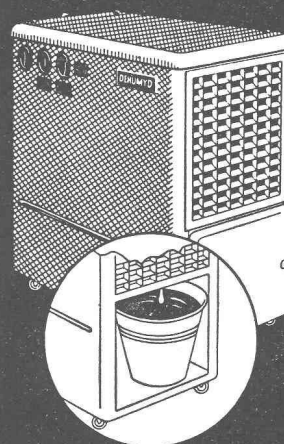
Durabilité - Sécurité - Marche souple
Entr'axes rapprochés - Largeurs minimales
Rendement élevé

En stock chez:

W. EMIL KUNZ ZURICH 27

Gotthardstr. 21 - Téléphone (051) 27 30 57

*Dégâts causés
par l'humidité?*



Nos
**déshumidificateurs
électriques
DEHUMYD**

ils y remédient radicalement. Sans produits chimiques et sans entretien; petite consommation de courant. Unités pour toutes les températures ambiantes. - Avantageux pour l'assèchement de bâtiments. Conditions de location favorables.

Fabrication et vente par

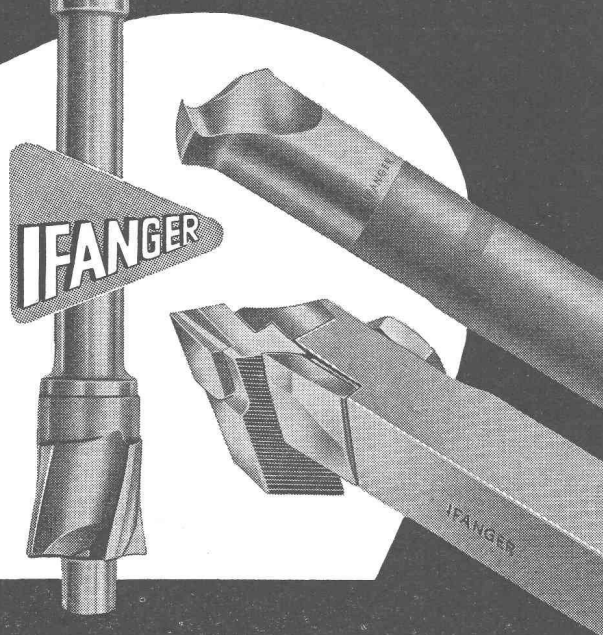
Pretema SA

ZURICH 2 DREIKÖNIGSTR. 49

Tél. 051 / 23 17 14

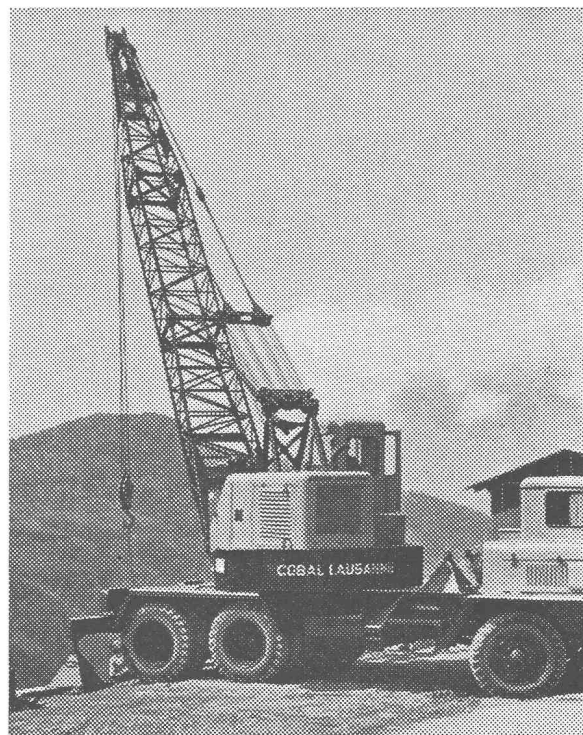
OUTILS DE COUPE

pour toutes les exigences



EDOUARD IFANGER USTER

Fabrique d'outils 051/96 92 60 (Suisse)

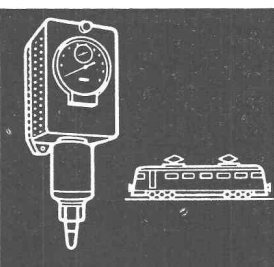
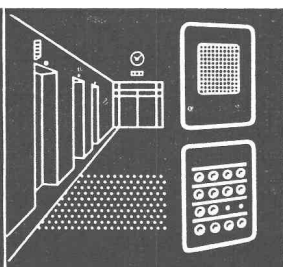
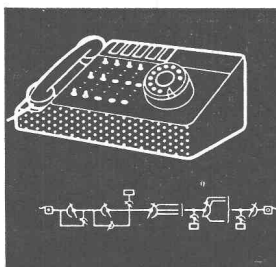


Camion grue de grande puissance à disposition
de toutes entreprises

**Coop. des Ouvriers du Bâtiment
COBAL
LAUSANNE**

Beaulieu 11

Tél. 24 28 24



Télécommunications et
mécanique de précision

Hasler SA Berne

et succursale à Zurich

COMPTOIR DU CAOUTCHOUC

LAUSANNE

16, Caroline - Tél. (021) 23 21 48/49

- **A. BOVEY S.A.**

Succursale : Sion

Condémines/Rte Lausanne Tél. (027) 224 85



- Tuyaux air comprimé **ATOMIC** - Armatures
- Tuyaux caoutchouc pour tous usages
- Vêtements imperméables, bottes, gants, casques
- Courroies et rubans transporteurs
- Vulcanisation et entretien des rubans transporteurs

VIANINI

tuyaux en
béton armé centrifugé

pour conduites de câbles, égouts, syphons, turbines, adductions d'eau,
captages, etc.

Tous produits en ciment — Tuyaux ordinaires jusqu'à 1500 mm Ø

emCo

Fosses de décantation
Séparateurs d'essence
conformes aux directives
de l'ASPEE

Desmeules Frères SA

GRANGES-MARNAND, téléphone (037) 6 41 16

L'Exposition permanente de la Construction

LAUSANNE, Place de la Gare 12 — Tél. 23 79 29

vous renseigne sur les nouveautés dans la construction

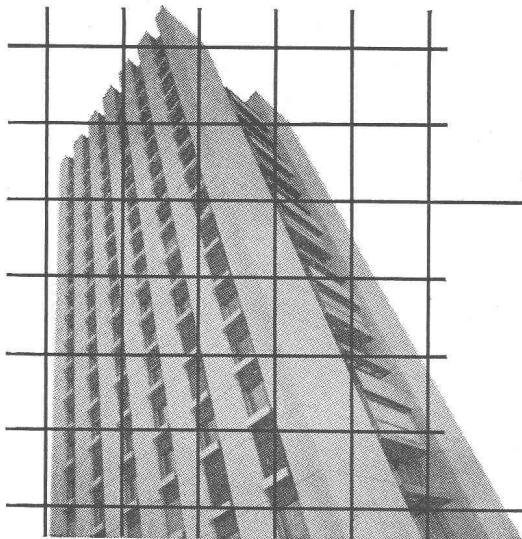
ENTRÉE LIBRE

250 EXPOSANTS

BREVETS d'INVENTION

la plus ancienne maison de Suisse :

Dériaz, Kirker & C^{ie}
Genève
14 rue du Mont-Blanc



Pour superstructures et infrastructures
rationnelles: treillis d'armature

PERFEKT

en fil d'acier profilé.

Brevets suisses et étrangers

Demandez le catalogue spécial avec tableaux de calculs.

EMIL HITZ

Fabrique de treillis métalliques

Zurich 3/45 Grubenstrasse 29 Téléphone 051-33 25 50

Succursale à Bâle

Obere Rebgasse 40 Téléphone 061-32 45 92

Lausanne Louis Butty, repr. av. Simplon 29 Tél. 021-26 51 44

DUPUIS & C^{IE}

photogravure

CLICHÉS DESSINS PHOTOS

Lausanne

Cheneau-de-Bourg 3

Tél. 23 39 23

BREVETS D'INVENTION

MARQUES - MODÈLES - EXPERTISES
TRADUCTIONS

EDMOND LAUBER

Ingénieur diplômé de l'Ecole Polytechnique Fédérale

Ancien ingénieur chef-constructeur de la
Société Alsacienne de Constructions Mécaniques, à Belfort

Ex-professeur au Technicum du Locle

Membre de la Société Suisse de Chronométrie
et de la Société Chronométrique de France

RENDEZ-VOUS SUR PLACE

2, rue de l'Ecole de Chimie GENEVE Tél. (022) 25 31 88

Asphaltages



Linoléums

Parquets de liège, Plastofloor

Sols en caoutchouc

Sols divers

**Pierrefaud
Giroud SA**

LAUSANNE - MALLEY

Avenue du Chablais 37 Tél. 24 39 01

Travaux de béton armé exécutés en

ACIER BOX

de dureté naturelle, comme seul acier suisse d'armature
spéciale IIb, soudable sans perte de résistance.

MONTEFORNO, Aciéries et Laminiers SA., BODIO

Jacques Micheli Ing. électr. dipl. E. P. F.

● Conseil en propriété industrielle

- Brevets d'invention
- Marques de fabrique
- Dessins et modèles

Rue Diday 12 - Genève

Téléphone 24 22 70

DOCUMENTATION DU BATIMENT

CENTRE NATIONAL SUISSE / BIBLIOTHÈQUE NATIONALE SUISSE, BERNE

725.83 (494.34)

Cramer, F. ; Jaray, W. ; Paillard, C., arch. : Projet pour des locaux paroissiaux à Zurich-Schwamendingen. (*Projekt für kirchliche Bauten in Zürich-Schwamendingen.*) Avec fig., Werk 46 (1959) 8, p. 264.

Centre paroissial avec au rez-de-chaussée : locaux de paroisse, salle de cinq cents personnes, classes, ateliers, maison des jeunes ; habitation du pasteur. A l'étage : église de cinq cents places, toiture en gradin permettant un éclairage indirect. Campanile de l'autre côté de la route.

Suisse, Ecole d'architecture de l'Université de Genève, 1960, N° 55.

726.5 (494.22)

Gisel, E., arch. : Projet d'église pour Reinach. (*Kirchenprojekt für Reinach.*) Avec fig., Werk 46 (1959) 8, p. 265. L'accès de l'église se ferait par les bas-côtés, de la partie chœur, avec escalier intérieur ; campanile accolé ; éclairage zénital indirect.

Suisse, Ecole d'architecture de l'Université de Genève, 1960, N° 56.

725.83 (494.34)

Gisel, E., arch. : Constructions paroissiales à Effretikon. (*Kirchliche Bauten in Effretikon.*) Avec fig., Werk 46 (1959) 8, p. 266.

L'église comprend quatre cent cinquante places et six cents en débordant sur les locaux paroissiaux. Décrochements en escalier permettant un éclairage indirect. Construction prévue en béton brut de décoffrage, toiture légère en bois recouvert d'éternit, intérieur lambrissé.

Suisse, Ecole d'architecture de l'Université de Genève, 1960, N° 57.

726.5 (494.24)

Küenzi, W., arch. : Projet d'une église réformée à Bümpliz-Bethlehem, Berne. (*Projekt für eine reformierte Kirche in Bümpliz-Bethlehem, Bern.*) Avec fig., Werk 46 (1959) 8, p. 268.

Dans quartier résidentiel, église de cinq cents places ; bancs disposés en hémicycle ; en annexe locaux de paroisse avec scène comprenant deux cent vingt places. Construction : briques crépies, toit plat pour les locaux paroissiaux et fermés de béton précontraint ; béton brut de décoffrage, plafond de bois, murs en brique de parement pour l'église. Suisse, Ecole d'architecture de l'Université de Genève, 1960, N° 58.

726.4 (494.22)

Lanners, E. ; Lanners, R. ; Wahlen, R., arch. : Chapelle et crématoire du cimetière Liebenfels à Baden, Argovie. (*Abdankungshalle und Krematorium auf den Friedhof Liebenfels in Baden.*) Avec fig., Werk 46 (1959) 10, p. 366-369. Le crématoire de Lilienfels est en même temps un lieu de culte et un crématoire compris dans des locaux annexes. Grand rectangle avec cour intérieure. Salle de deux cents personnes pouvant s'agrandir. Matériaux : molasse, béton brut, bois et cuivre.

Suisse, Ecole d'architecture de l'Université de Genève, 1960, N° 59.

725.3 : 728.51

Jacobsen, A., arch. : Aéroport et hôtel à Copenhague. (*Air-Terminal und Hotel, Kopenhagen.*) Avec fig., Bauen und Wohnen (1959) 4, p. 133-136.

L'hôtel et le restaurant sont compris dans la partie méridionale du bâtiment à deux étages. Le hall au rez-de-chaussée est entouré de deux côtés par des magasins et du troisième côté par un snack-bar. Le premier sous-sol contient des pièces pour les employés, les dépôts etc. Le second sous-sol est aménagé comme garage. Les allées de l'immeuble-tour sont revêtues de verre gris-vert et la façade protubérante du bâtiment à deux étages de plaques en acier émaillé gris-vert foncé.

Suisse, E.P.F., Zurich, 1960, N° 60.

725.381 (494.341)

Kündig, K. ; Casetti, D. ; Rohrer, E., arch. : Garage d'autobus Hagenholz, Zurich. (*Busgarage Hagenholz, Zürich.*) Avec fig., Bauen und Wohnen (1959) 4, p. 137-141.

L'entrée du hangar se compose de trois portes pliantes électro-pneumatiques. La charpente des façades et du toit du hangar mesurant 91 x 96 m est en acier. Ces constructions reposent sur du béton armé recouvrant des fondations sur pieux. La construction du toit en pans est soutenue par des piliers centraux en forme de W. Les fermes transversales suspendues dans les deux supports longitudinaux ont une portée d'environ 40 m.

Suisse, E.P.F., Zurich, 1960, N° 61.

728.2 (449.97)

Marin, J. ; Marin, M. ; Zumbrennen, J., arch. : Cité du Bachut à Lyon. (*Wohnblock in Lyon.*) Avec fig., Internationale Asbestzement-Revue (1959) 13, p. 8-10.

Le programme comportait deux cent onze logements répartis en deux immeubles, l'un de quinze étages, donnant sur la place, dont les logements sont desservis par des coursives à chaque étage, l'autre de onze étages bordant l'avenue, dont les appartements sont également desservis par des coursives tous les trois niveaux. La structure portante est classique. Elle est constituée de murs en béton coffré, de poteaux en béton armé et de dalles pleines en béton armé. Suisse, E.P.F., Zurich, 1960, N° 62.

728.2 (485)

Curman, J. ; Gunnartz, N., arch. : Trois immeubles locatifs en Suède. (*Drei Wohnblocks in Mittelschweden.*) Avec fig., Internationale Asbestzement-Revue (1959) 13, p. 11-12.

Les trois maisons-tours, dont chacune comprend onze étages, totalisent cent vingt logements. Les parois transversales et les plafonds sont en béton armé. Ils constituent l'élément porteur et sont coulés sur place. Les parois longitudinales non porteuses, sont montées après coup. La face extérieure en plaques planes d'amiante-ciment comprimées et teintes dans la masse, est fixée sur un lattage en bois par des vis inoxydables noyées.

Suisse, E.P.F., Zurich, 1960, N° 63.

728.2 (494)

Schwarz, F., arch. : Une colonie d'habitation en Suisse. (*Wohnungen für kinderreiche Familien in Feldmeilen.*) Avec fig., Internationale Asbestzement-Revue (1959) 13, p. 13-16.

Les plans et accessoires du logis sont des solutions de compromis. On a renoncé au corridor en faveur des chambres. La construction des bâtiments correspond au type usuel en Suisse. Toutes les allées de fenêtres ont cependant été revêtues de plaques d'amiante-ciment ondulées, et les balustrades de balcon de plaques planes d'amiante-ciment.

Suisse, E.P.F., Zurich, 1960, N° 64.

727.113 (494)

Concours de projets pour un agrandissement de l'école cantonale à Saint-Gall. Avec fig., Schweiz. Bauzeitung (1959) 5, p. 66-71.

Présentation de quatre projets ayant obtenu les premiers prix ; programme, extension, distribution des locaux, aspect extérieur des bâtiments. Cube, modèles.

Suisse, E.P.F., Zurich, 1960, N° 65.

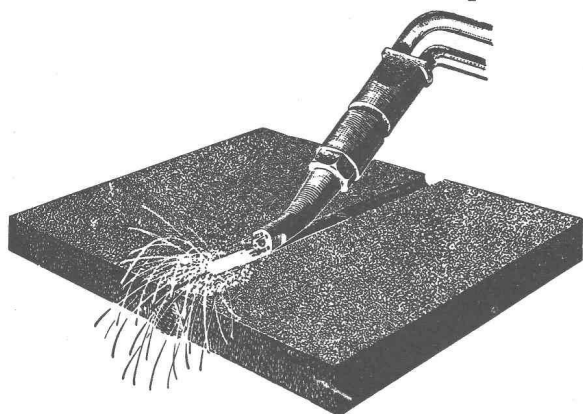
727.112 : 726.934

Concours pour une école primaire avec salle de gymnastique et salle de paroisse à Jona, Saint-Gall. (*Wettbewerb für ein Primarschulhaus mit Turnhalle und Kirchgemeindehaus in Jona SG.*) Avec fig., Schweiz. Bauzeitung (1959) 10, p. 139-145.

Justification du jury, description de quatre projets. 1^{er} prix : projet n° 1 de MM. W. M. Moser, M. E. Haefeli et A. M. Studer.

Suisse, E.P.F., Zurich, 1960, N° 66.

Chalumeau décricqueur



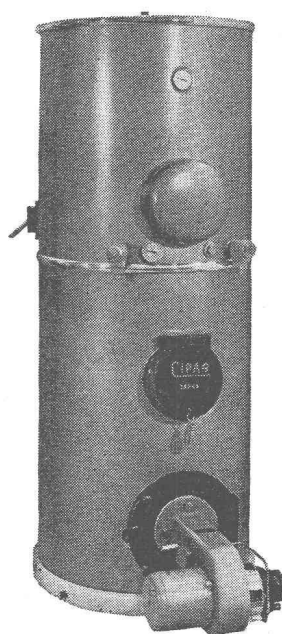
Adoptez nos buses spéciales
pour rainurer ou pour dégorger
des soudures entières

Nos buses s'adaptent à chaque
chalumeau coupeur



Usines d'Oxygène & d'Hydrogène S.A.
Lucerne

Une chaudière combinée



CIPAG
ZEBRA

la bonne solution
pour l'alimentation
en eau chaude et
le chauffage central

CIPAG S. A. VEVEY Tél. 5 25 97

BUREAU D'INGÉNIEURS-CONSEIL

MARQUES

GENÈVE

20, rue de la Cité
Tél. (C22) 24 79 20

A. BUGNION

BREVETS D'INVENTION

LAUSANNE
2bis, Grand-Pont
Tél. (021) 22 55 50

MODÈLES

LA CHAUX-DE-FONDS
88, avenue Léopold-Robert
Tél. (039) 2 77 35

La BANQUE CANTONALE VAUDOISE

met ses services à la disposition de MM. les entrepreneurs, artisans et commerçants

40 AGENCES ET BUREAUX

PAPETERIE de S^t LAURENT
Charles Krieg
LAUSANNE

Tél. 23 55 77

BREVETS D'INVENTION

MARQUES DE FABRIQUE — DESSINS — MODÈLES
CONSULTATIONS — EXPERTISES

ANDRÉ SCHOTT INGÉNIEUR-CONSEIL

Bld. du Théâtre 5 GENÈVE

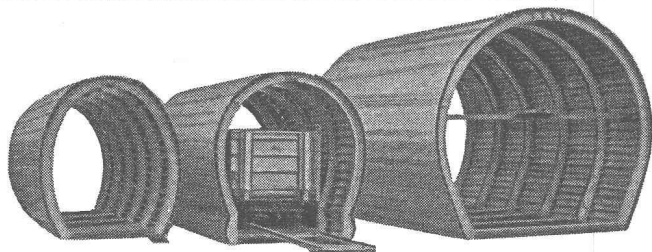
Tél. 250 398

compriband

pour chaque joint

Représentation générale **ROGER FREY, Ing. dipl.**

Zurich 2 Beethovenstrasse 47
Tél. 051/23 33 64



COFFRAGE CINTRÉ

EN ALLIAGE LÉGER

économise jusqu'à 50 % de main-d'œuvre

Le coffrage **Aeberli** se distingue par sa construction robuste et par sa grande simplicité. Le montage très facile et sûr de ses éléments, grâce à leur faible poids, permet de réaliser des économies considérables. Leur légèreté diminue les risques d'accidents. Les parois bétonnées sont irréprochables, car les cloisons lisses du coffrage **Aeberli** se juxtaposent naturellement.

Alb. Aeberli Zurich 38

ATELIERS DE CONSTRUCTION

Albisstrasse 62 Tél. (051) 45 13 28

Pour votre publicité :

ANNONCES SUISSES S.A. « ASSA »

LAUSANNE, Place Bel-Air 2

COMMUNE DE PULLY

Concours de projets pour l'étude d'un groupe scolaire

RÉSULTAT DU CONCOURS ET EXPOSITION DES PROJETS

Le jury, composé de MM. Charles Besson, syndic de Pully, président, Maurice Jaton, municipal, directeur des Ecoles, Frédéric Brugger, architecte à Lausanne, Marcel Maillard, architecte à Lausanne, Etienne Porret, architecte à Lausanne, René Keller, architecte à Lausanne, Jean-Louis Grandchamp, président de la Commission scolaire de Pully, ainsi que MM. Louis Thaler, municipal, et Jean-Pierre Cahen, architecte à Lausanne, membres suppléants,

a examiné les 16 projets présentés par les concurrents et attribué les 5 prix suivants :

- 1^{er} prix : projet « Scoubidou », à M. Henry Collomb.
- 2^e prix : projet « Orfeu », à MM. Schaffner et Schlup.
- 3^e prix : projet « Terrasse », à M. Raymond Guidetti.
- 4^e prix : projet « Tony », à M. Claude Raccoursier.
- 5^e prix : projet « Semiramis », à M. Willy Steiner.

Aucun de ces projets ne pouvant être retenu tel quel pour l'exécution, le jury a décidé d'ouvrir un nouveau concours restreint entre les auteurs des projets classés aux 1^{er}, 2^e et 3^e rangs.

La Municipalité.



Les Chemins de fer fédéraux suisses cherchent pour la direction de la section du génie civil de leur Division des usines électriques auprès de la Direction générale à Berne, avec entrée en fonction au printemps 1961, un

ingénieur en génie civil

**L
L
U**

Le candidat aura la possibilité de se familiariser avec sa future activité.

Nous exigeons un diplôme universitaire d'ingénieur civil, expériences en génie civil et connaissances en économie hydraulique.

Nous offrons une activité variée et intéressante.

Les offres manuscrites sont à adresser au Département des travaux et de l'exploitation de la Direction générale C.F.F., Hochschulstrasse 6, Berne.

Département de l'instruction publique

Ecole d'architecture

Une inscription est ouverte, du 8 au 29 juin 1960, au Département de l'instruction publique, 6, rue de l'Hôtel-de-Ville, Genève, pour un poste de

professeur

et chef d'atelier d'urbanisme

à l'Ecole d'architecture

L'enseignement comportera : 2 h. de cours par semaine et la direction des travaux d'ateliers (4 h. par semaine).

En s'inscrivant, les candidats devront déposer 15 exemplaires de leur curriculum vitae, 2 exemplaires de la liste des travaux et 2 exemplaires de chacune de leurs publications.

Ingénieur retraité

est demandé pour emploi temporaire, éventuellement demi-journées, pour préparer et réaliser une enquête dans un large secteur de l'industrie des machines et de l'équipement industriel.

Nous cherchons une personnalité disposant d'une expérience étendue et variée, possédant de bonnes relations dans l'industrie, disposée à consacrer au moins quelques mois à une étude portant sur la préparation d'un important ouvrage technique. Cette étude comprend une série d'entrevues personnelles avec des directeurs d'entreprise et chefs de production, entraînant quelques déplacements à effectuer au gré du candidat.

Honoraires selon entente.

Ecrire sous chiffre **AS 80 2 45L**, aux **Annonces Suisses S.A.**, « **ASSA** », Lausanne.

SULZER

Nous cherchons pour notre département **pompes** un

INGÉNIEUR POUR LA VENTE

Domaine d'activité :

S'occuper en toute indépendance de la préparation des offres et de l'exécution des commandes pour les pompes et installations de pompage et l'ensemble de la correspondance s'y rapportant.

Exigences :

Expérience dans la construction de machines en général et si possible des pompes.

Bonnes connaissances de l'anglais.

Faire offres détaillées avec curriculum vitae, photo et copies de certificats, à notre bureau du personnel pour employés.

Sulzer Frères
Société Anonyme
Winterthur, Suisse

Papier calque, héliographique,
millimétré et logarithmique

ED. AERNI-LEUCH BERNE

DESSINATEUR EN BÉTON ARMÉ

cherche place en Suisse romande.
W. von Ah, Beckhofstr. 61, Zurich 6.

IMPRIMERIE LA CONCORDE

TYPO * OFFSET

RELIURES A ANNEAUX

WIRO - MULTO - FLEXO

Terreaux 29-31

LAUSANNE

Tél. 23 92 95

BREVETS D'INVENTION

Marque de fabrique et de commerce en tous pays

ASSISTANCE dans les procès en contrefaçon. **EXPERTISES**

ÉTUDE

Dr jur. J.-D. PAHUD
INGÉNIEURS - CONSEILS

2, av. Tribunal-Fédéral — Tél. 22 51 48

LAUSANNE

Maison fondée en 1921



Nous cherchons

**des électrotechniciens
et techniciens en
génie civil diplômés**

pour la direction des téléphones de Saint-Gall.

Champ d'activité :

Etablissement de projets.
Construction et entretien d'installations de lignes
aériennes et souterraines.

Nous offrons :

- Une activité indépendante et variée.
- La semaine de 5 jours une semaine sur deux.
- Un traitement intéressant et des possibilités d'avancement.

Pour tout renseignement concernant le traitement et les conditions de travail, téléphoner au n° (031) 62 25 16.

Les lettres de candidature, accompagnées des certificats concernant les études et l'activité exercée, doivent être adressées à la **Division des téléphones et des télégraphes de la Direction générale des P.T.T., à Berne.**



Nous cherchons pour nos ateliers d'Oltén et de Zurich

des jeunes dessinateurs

Exigences : Apprentissage complet de dessinateur de machines (branche mécanique ou électrotechnique).

Nous offrons une activité intéressante. Bonnes possibilités d'avancement.

S'adresser par écrit, pour le 30.6.60 au plus tard, à la Division de la traction et des ateliers des C.F.F., à Berne.

Jean LOCCA cherche pour son département de ventilation « Air Conditioning » Ltd.,

UN INGÉNIEUR

qualifié en matière de ventilation.

Les candidats doivent être entraînés et compétents en matière de climatisation, étude de devis, conseils à la clientèle et conduite générale des travaux.

Offres par écrit aux établissements **Jean LOCCA, 7, rue du Vieux-Billard, Genève,** avec références, prétentions de salaire et curriculum vitae.

GIPS-UNION S.A.

Nous cherchons pour notre bureau technique de Zurich, pour projets et surveillance de l'exécution d'installations industrielles et pour étude de problème d'exploitation technique

INGÉNIEUR CIVIL DIPLÔMÉ

ayant quelques années d'expérience des travaux de bureau et de chantier. Bonne connaissance de la statique, sens de l'organisation, de la mécanique et des relations sociales. N'entre en considération que candidat suisse de langue maternelle française, ayant des connaissances de l'allemand.

Nous offrons position d'avenir intéressante, éventuellement plus tard direction d'une importante fabrique de matériaux de construction en Suisse romande.

Faire offre manuscrite, avec curriculum vitae, copie de certificats, références, photo, à la Direction de la

GIPS-UNION S.A., ZURICH 1, Case postale.

Le carton bitumé durable coloré



Bibliothek des Litt.
Polytechnikums
ZURICH

U. A.
LAUSANNE

***absolument étanche, durable et léger
sans les inconvénients du carton sablé
économique à la pose
rouge, vert ou argent***



Gaspard Winkler+Cie

FABRIQUE DE PRODUITS CHIMIQUES POUR LA CONSTRUCTION - ZURICH 48
LAUSANNE - 10, AVENUE DE LA GARE - TÉL. (021) 23 28 13 - BERNE (031) 8 57 57

1003