

Zeitschrift: Bulletin technique de la Suisse romande
Band: 86 (1960)
Heft: 11: Problèmes actuels de l'industrie gazière

Werbung

Nutzungsbedingungen

Die ETH-Bibliothek ist die Anbieterin der digitalisierten Zeitschriften auf E-Periodica. Sie besitzt keine Urheberrechte an den Zeitschriften und ist nicht verantwortlich für deren Inhalte. Die Rechte liegen in der Regel bei den Herausgebern beziehungsweise den externen Rechteinhabern. Das Veröffentlichen von Bildern in Print- und Online-Publikationen sowie auf Social Media-Kanälen oder Webseiten ist nur mit vorheriger Genehmigung der Rechteinhaber erlaubt. [Mehr erfahren](#)

Conditions d'utilisation

L'ETH Library est le fournisseur des revues numérisées. Elle ne détient aucun droit d'auteur sur les revues et n'est pas responsable de leur contenu. En règle générale, les droits sont détenus par les éditeurs ou les détenteurs de droits externes. La reproduction d'images dans des publications imprimées ou en ligne ainsi que sur des canaux de médias sociaux ou des sites web n'est autorisée qu'avec l'accord préalable des détenteurs des droits. [En savoir plus](#)

Terms of use

The ETH Library is the provider of the digitised journals. It does not own any copyrights to the journals and is not responsible for their content. The rights usually lie with the publishers or the external rights holders. Publishing images in print and online publications, as well as on social media channels or websites, is only permitted with the prior consent of the rights holders. [Find out more](#)

Download PDF: 26.01.2026

ETH-Bibliothek Zürich, E-Periodica, <https://www.e-periodica.ch>

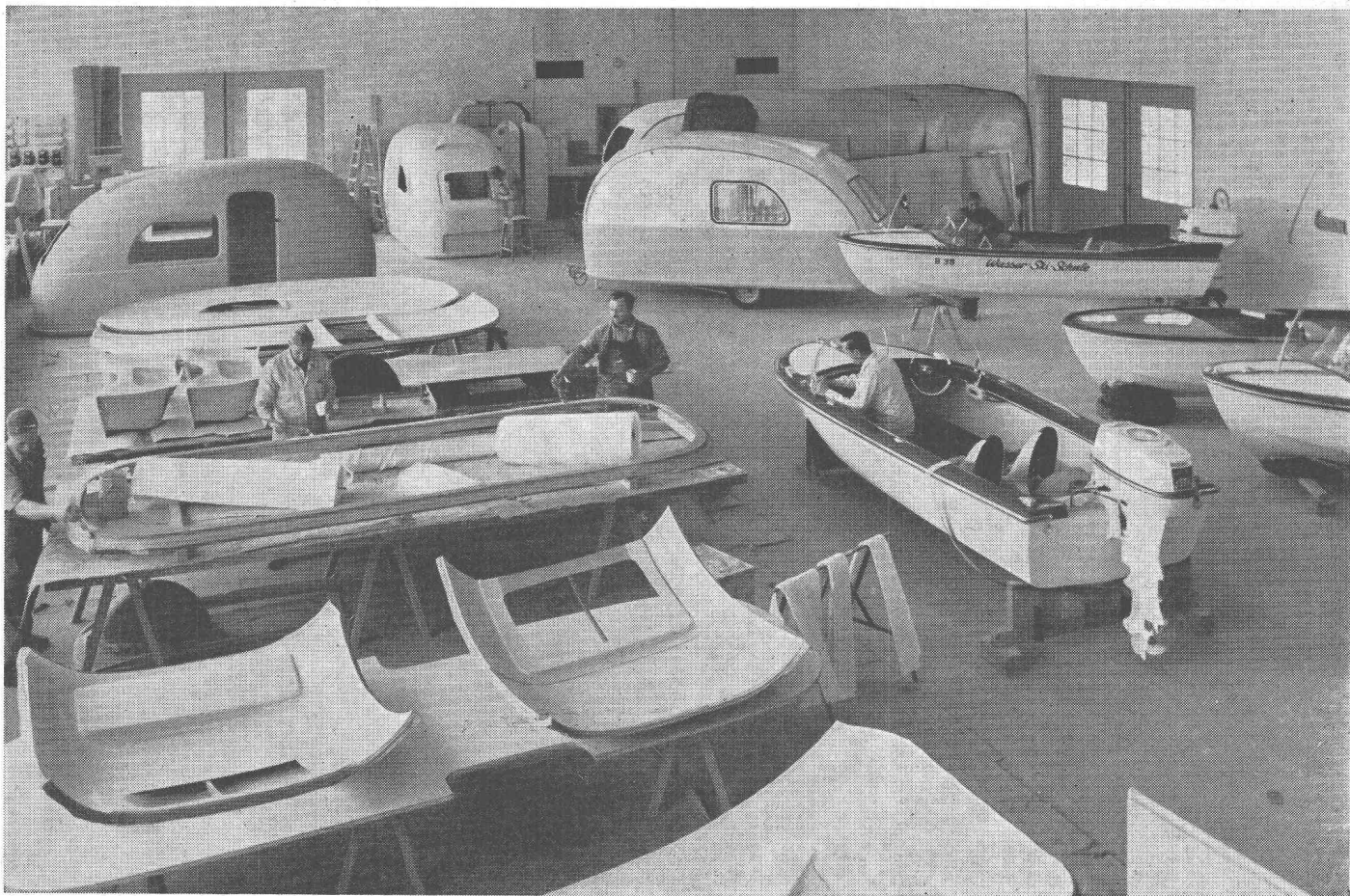
le 23 93

23. Mai 1960

7A/10

BULLETIN TECHNIQUE DE LA SUISSE ROMANDE

PROBLÈMES ACTUELS DE L'INDUSTRIE GAZIÈRE



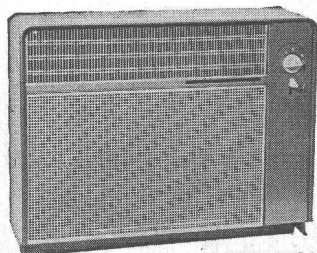
SOMMAIRE

PROBLÈMES ACTUELS DE L'INDUSTRIE GAZIÈRE — DIVERS —
LES CONGRÈS — BIBLIOGRAPHIE — CARNET DES CONCOURS —
DOCUMENTATION GÉNÉRALE — DOCUMENTATION DU BATIMENT —
INFORMATIONS DIVERSES

Voir page 224 du présent numéro.

Fabrication en séries de caravanes et de « Hors-bords »
en VETROPLASTIC dans les nouveaux ateliers Paul Raess
à Lützelfüh/BE.

Gaz de ville Gaz naturel Propane-air



SVGW 5384

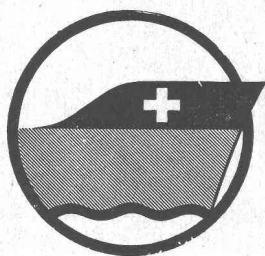
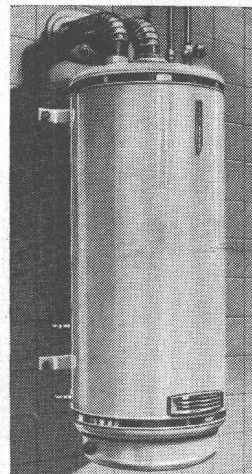
DRUGASAR radiateur à gaz
ASCOT chauffe-eau automatique
ASCOT chauffage central individuel
STYX accumulateur à eau chaude

Avec prise d'air et évacuation directes en façade

Estampillés SIG

ROGER MAYER Bellevue N° 6 LAUSANNE

021 / 22 56 52

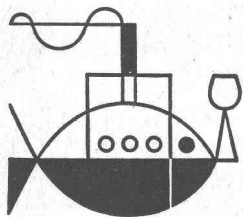


**La Compagnie
Suisse de
Navigation S.A.**

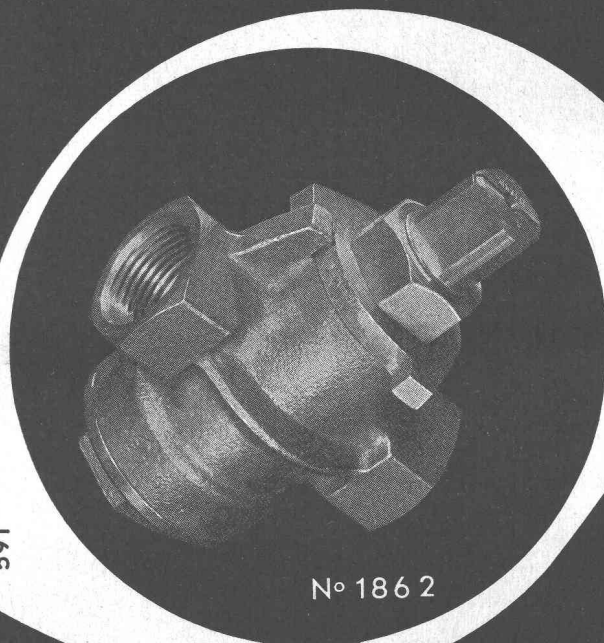
s'occupe des transports de charbon sur le Rhin pour les usines à gaz suisses.

On peut voir de ses propres yeux combien important est le Rhin comme moyen de transport pour notre pays sur un trajet de Bâle à Rotterdam ou vice versa avec un des bateaux à passagers de la Compagnie Suisse de Navigation S.A.

Pour tous renseignements :
Votre Agence de Voyages
ou Hans Im Obersteg &
Cie S.A., Aeschengraben 28,
Bâle. Tél. 061/24 46 46



Spécialistes depuis plus de 100 ans
en robinetterie pour le gaz et pour l'eau



591

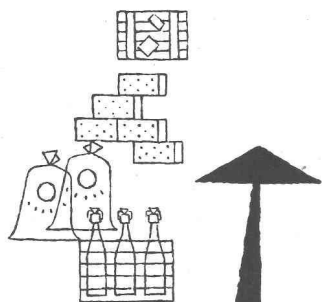
N° 1862

KUGLER FONDERIE ET ROBINETTERIE S.A.
GENÈVE, LA JONCTION ZÜRICH, NEUMÜHLEQUAI 32-34

LE GAZ

ÉNERGIE INDISPENSABLE

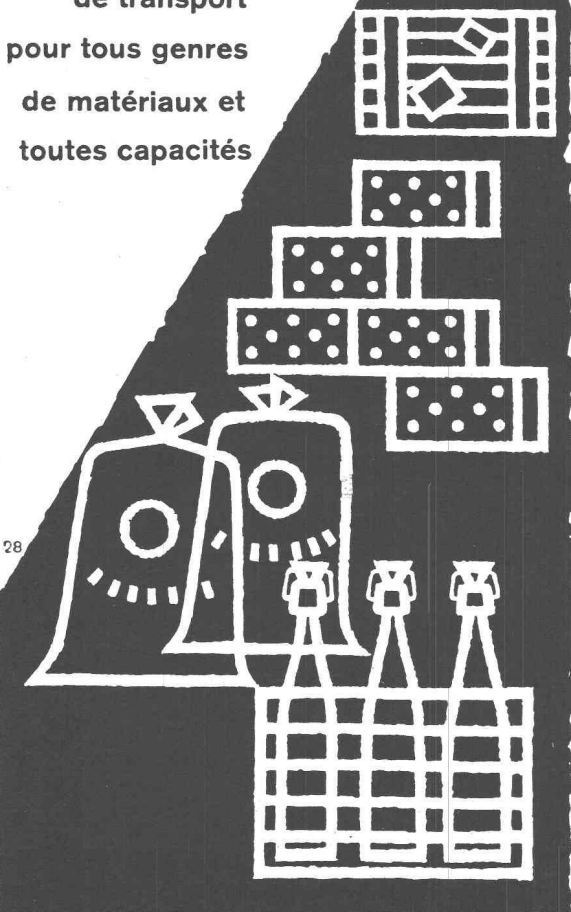
Installations de transport



De Roll



Installations
de transport
pour tous genres
de matériaux et
toutes capacités



Société des Usines de Roll S.A., Usine des Rondes, Delémont

1930-1960

Les appareils à gaz

CIPAG

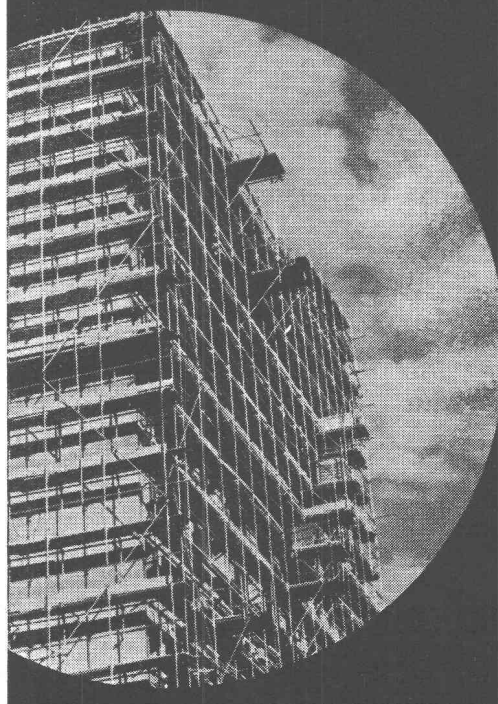
(boilers, générateurs, aérothermes)

bénéficient d'une expérience de

30 ans

ACROW
BANGERTER LYSS

L'échafaudage à cadres H



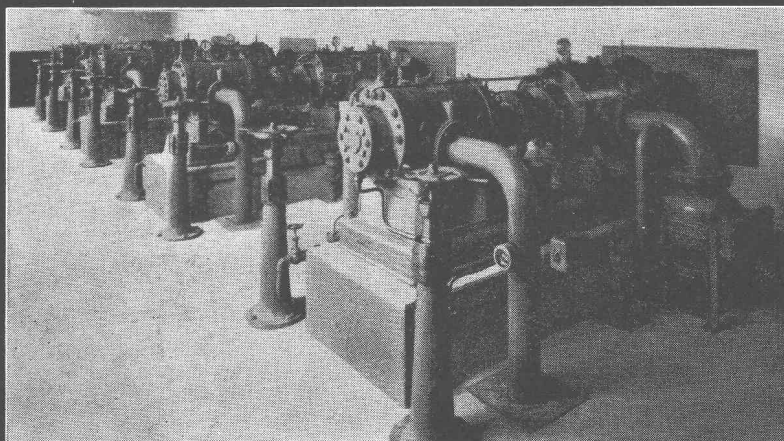
A. Bangarter & Cie SA. Lyss
outillage pour la construction Acrow tel. 032 / 8 54 05

SLM

Nous sommes spécialisés pour:

**distribution locale de gaz
distribution de gaz
à grandes distances
emmagasinage de gaz**

Distribution de gaz
à grande distance
Marseille-Toulon
4000 m³/h - 7 at. eff.



Nous construisons:

Pompes à gaz, soufflantes, compresseurs, régulateurs de pression et tous les accessoires nécessaires à une installation entièrement automatique. Moteurs à gaz, moteurs à allumage par injection, moteurs à combustible mixte sans ou avec dispositif de réglage automatique pour gaz de ville, gaz naturel, gaz de raffinerie, etc.

**Société Suisse pour la Construction de Locomotives et de Machines
Winterthur**

4279

Mesure
Contrôle
Régulation
Automatisation



Gaz
liquide
Electricité
Electronique

**QUELQUES APPAREILS
POUR LE GAZ:**

- Compteurs à membranes de 3 à 300 m³/h
- Compteurs DELTA de 200 à 30 000 m³/h
- Régulateurs de 0,003 à 60 kg/cm²
- Vannes 100% étanches au vide ou à la pression type FIORENTINI
- Surpresseurs Roots et à palettes
- Epurateurs électrostatiques
- Enregistreurs débit - pression - température
- Chaînes de réglage pneumatiques, hydrauliques ou électroniques
- Cuisinières - Radiateurs - Chaudières AUER

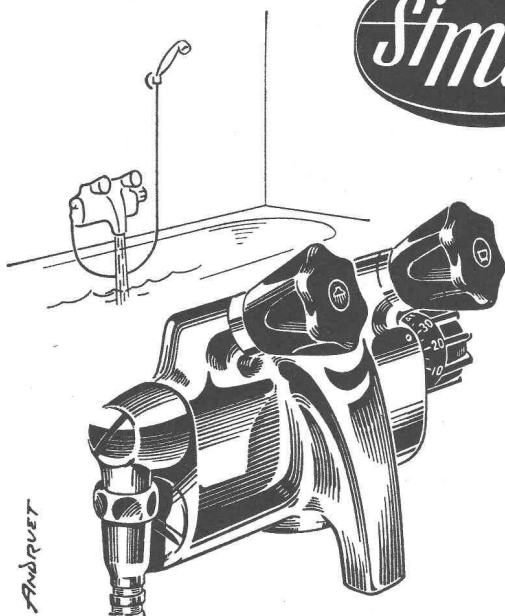
COMPAGNIE DES COMPTEURS

TÉLÉPHONE (022) 335440

GENÈVE

CASE STAND 370

FABRICATION SUISSE ET REPRÉSENTATION C_DC FRANCE



mélange automatiquement l'eau chaude
et l'eau froide à la température désirée

SIMIX vous apporte confort et sécurité

SIMILOR S.A. CAROUGE-GENÈVE

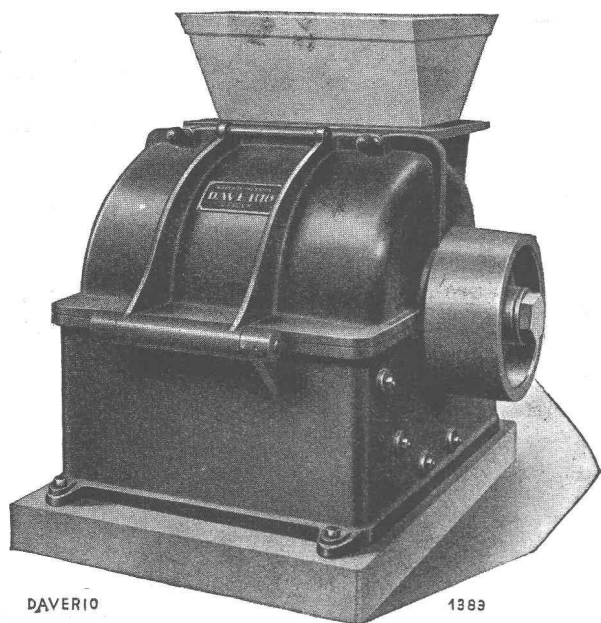
FONDERIE - ROBINETTERIE

Tél. (022) 42 34 20



**POUR LE MESURAGE DU GAZ
DANS TOUS SES EMPLOIS ET
POUR L'INDUSTRIE CHIMIQUE**

H. WOHLGROTH & C^{ie} - ZÜRICH



DAVERIO

1393

DAVERIO

Moulin à marteaux

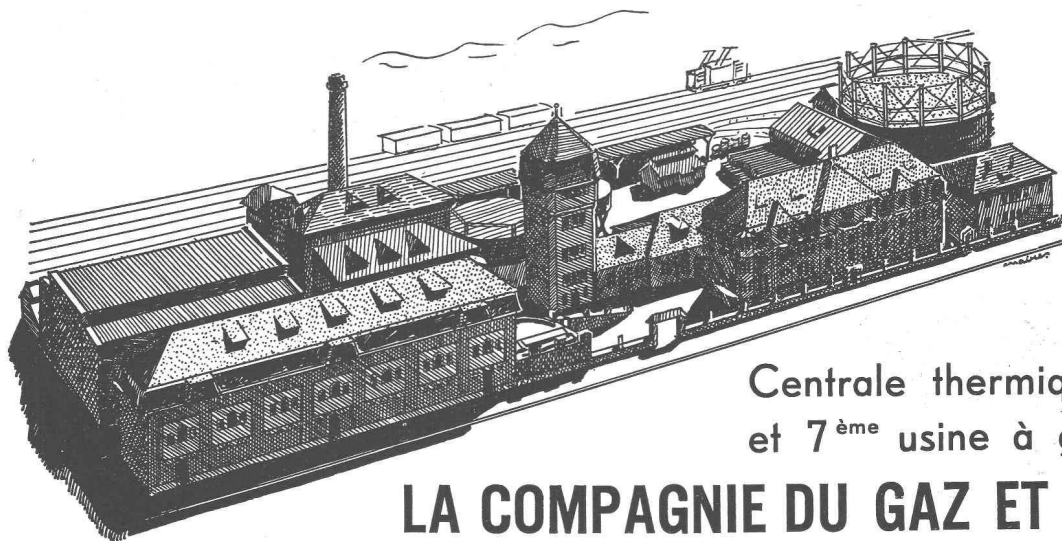
pour le concassage de pierre calcaire,
marne calcaire, craie, charbon, scories,
plâtre, tourteaux, potassium, sel

Silos pour charbon

Installations de transport

Concasseurs pour charbon et coke

DAVERIO S. A. ZURICH



Centrale thermique du Haut-Lac
et 7^{ème} usine à gaz suisse

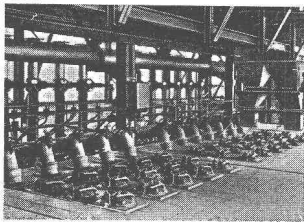
LA COMPAGNIE DU GAZ ET DU COKE S. A. VEVEY

déploie son activité dans les secteurs suivants :

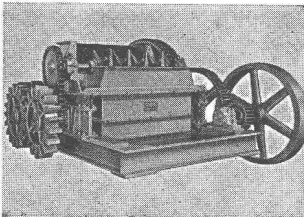
- * distillation de la houille et production du gaz
- * vente du gaz, du coke et d'autres sous-produits
- * vente et installation d'appareils ménagers pour la cuisson, l'eau chaude, la réfrigération, la buanderie, le chauffage
- * vente et installation d'appareils pour cuisines et buanderies professionnelles
- * vente des produits pour routes : goudrons distillé et bitumé, Euphalt, Euphacid, Goumac, tapis
- * fabrication et vente du vernis Braidon

PROGRAMME DE FABRICATION

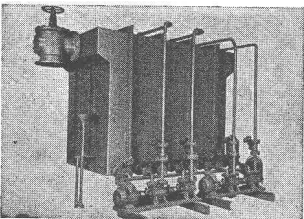
GIROUD OLTEN



Fermetures pour fours à gaz



Broyeur pour coke et houille



Laveur d'ammoniaque

ÉQUIPEMENTS POUR FOURS ET GAZOGÈNES, MACHINES DE SERVICE POUR FOURS A GAZ, APPAREILS, POMPES A PISTONS, RÉGULATEURS DE PRESSON A GAZ, BROYEURS ET MOULINS, INSTALLATIONS DE MANUTENTION, INSTALLATIONS DE CALIBRAGE ET ENSILAGE DE COKE ET HOUILLE.

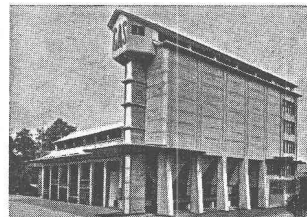
AUTRES PRODUITS DE NOTRE MAISON :

CHARPENTES MÉTALLIQUES, RÉCIPIENTS ET APPAREILS EN ACIER, MACHINES DIVERSES, PLATES-FORMES DE LEVAGE, BASCULES DE TOUS GENRES JUSQU'A 200.000 kg DE CAPACITÉ.

FABRIQUE DE MACHINES S.A.
LOUIS GIROUD, OLTEN

5660

TÉL. (062) 5 40 17



Installation de triage

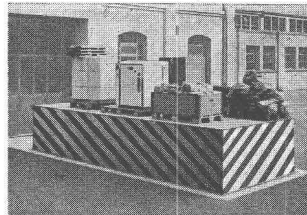
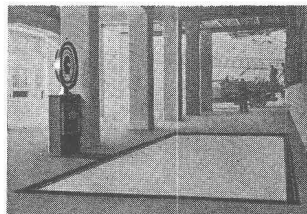
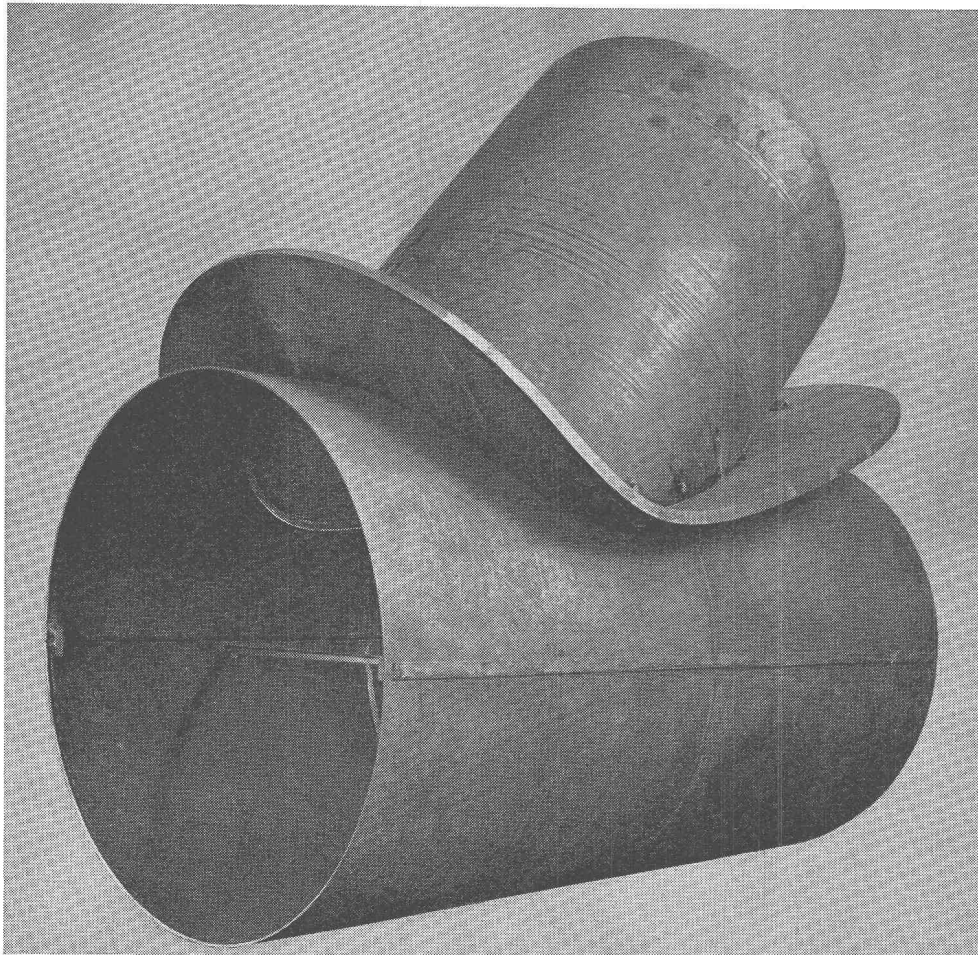


Plate-forme de levage



Bascule autom. pour camions



Dérivation de blindage Ø 2'100

ZWAHLEN & MAYR S.A.

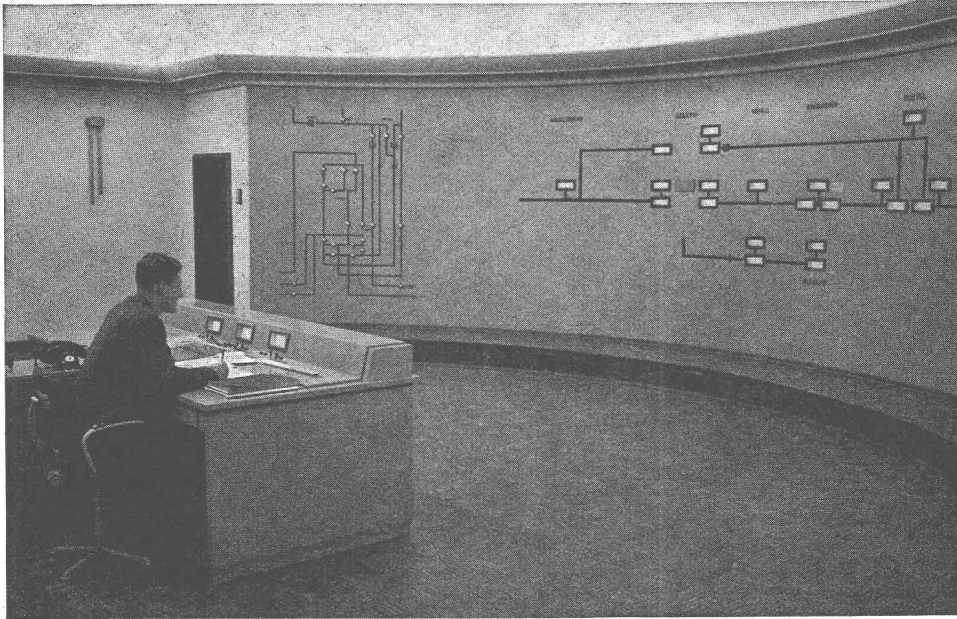
Constructions
métalliques

Charpente
Chaudronnerie
Menuiserie métallique

LAUSANNE

TÉLÉMESURE - TÉLÉCOMMANDE

de réseaux de gaz



Centrale de mesure pour un grand réseau de gaz des Pays-Bas

LANDIS & GYR S.A. ZOUG

LE NOUVEAU COMPTEUR à GAZ



Système 36, modèle 60

La fermeture par agrafage de la caisse garantit une forte résistance contre les chocs, les coups et contre une augmentation de la pression, la caisse se composant de deux parties sans tubulures soudées.

FABRIQUE DE COMPTEURS à GAZ et à EAU S.A., LUCERNE

LUCERNE
041 - 2 27 06

LAUSANNE
021 - 23 90 70

ZURICH
051 - 52 66 12

BAU- & INDUSTRIE-KERAMIK AG. LAUSEN / BL

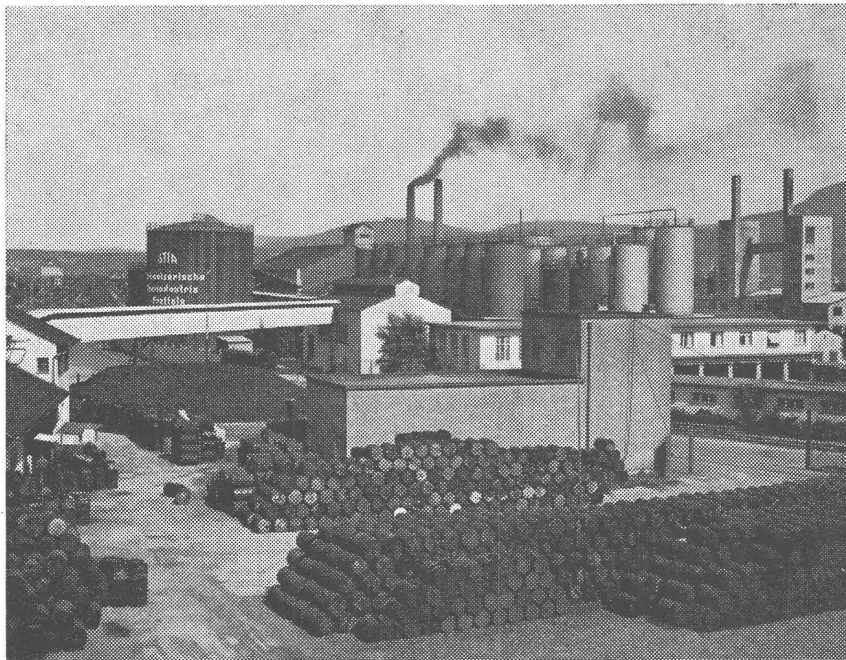
S.A. de Produits Céramiques pour l'Industrie
et Bâtiment, Lausen

ci-devant : AG. Verblendsteinfabrik Lausen
Fondée en 1899



briques et planelles "Klinker"

grès
céramique de bâtiment
produits réfractaires



Vue partielle de notre installation centrale de distillation, où le goudron brut des usines à gaz suisses est transformé en goudron de routes d'excellente qualité.



goudrons routiers - goudrons bitumés - bitume-goudron - goudrons spéciaux

INDUSTRIE SUISSE DES GOUDRONS S.A., PRATTELN

Tél. (061) 81 52 44

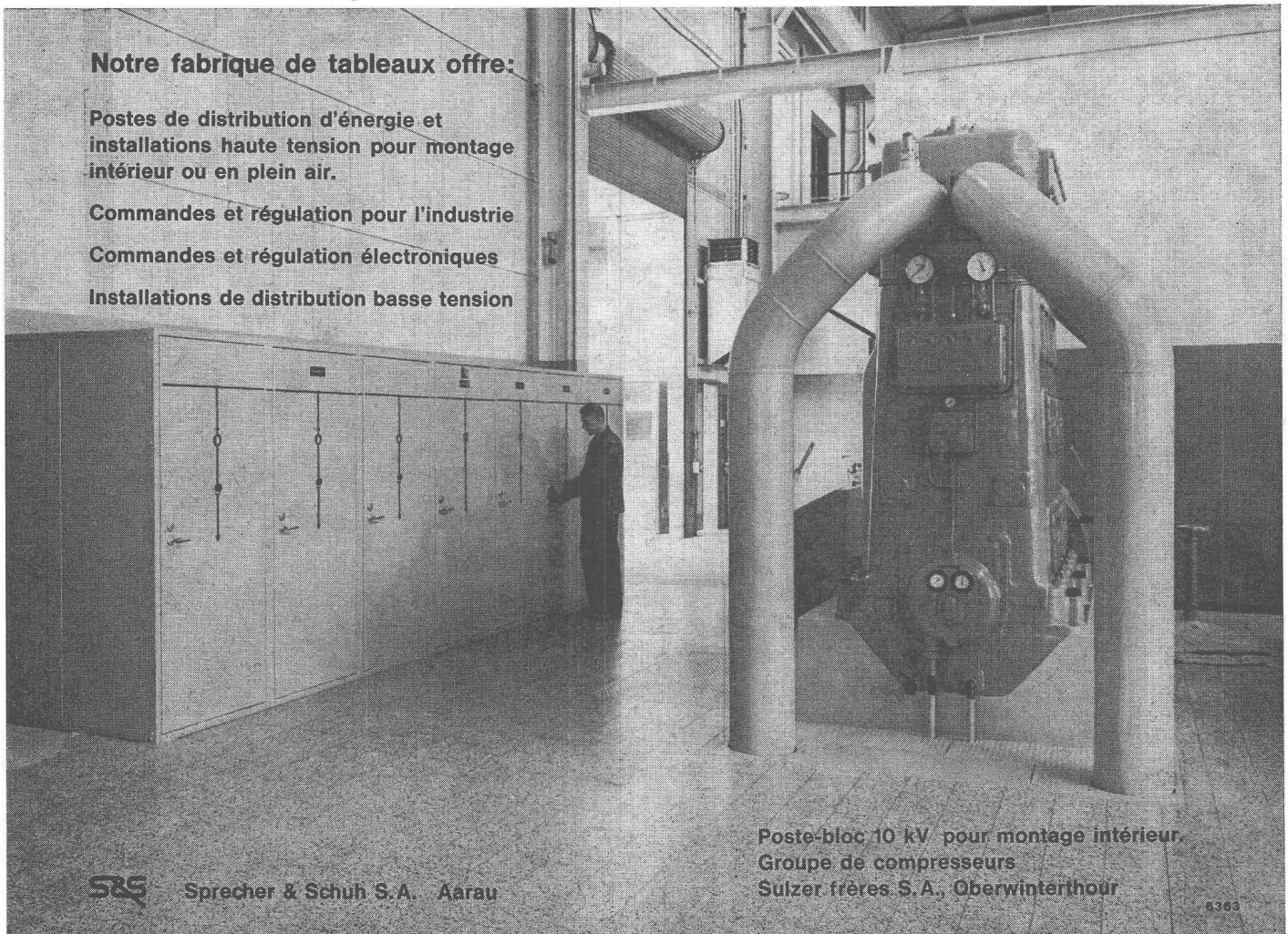
Notre fabrique de tableaux offre:

Postes de distribution d'énergie et installations haute tension pour montage intérieur ou en plein air.

Commandes et régulation pour l'industrie

Commandes et régulation électroniques

Installations de distribution basse tension



Poste-bloc 10 kV pour montage intérieur.
Groupe de compresseurs
Sulzer frères S.A., Oberwinterthour

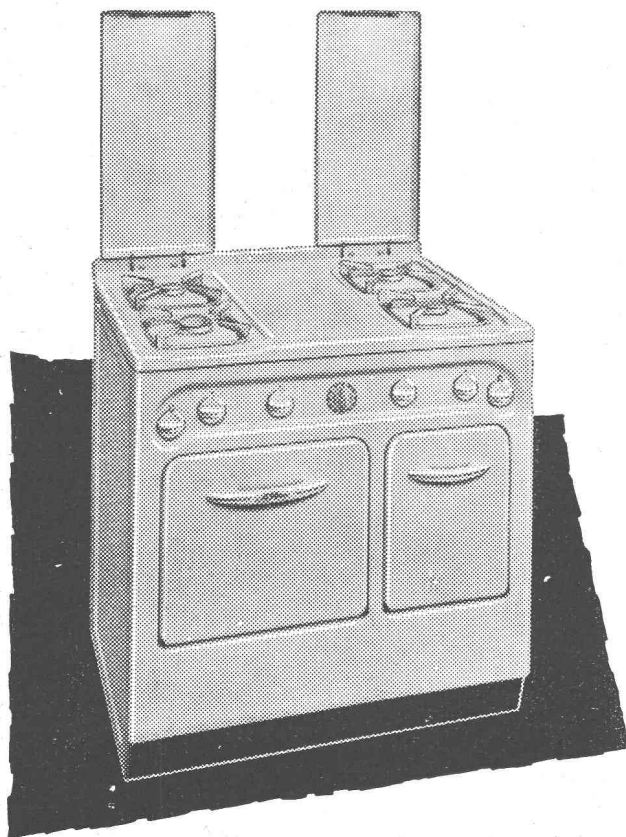
A l'ère de l'automatisation et du gaz naturel

LE RÊVE S. A. a non seulement modernisé et automatisé ses installations, mais également ses appareils.

Afin d'assurer l'avenir, il s'agit en effet aujourd'hui de mettre sur le marché des cuisinières à gaz étalonnées pour le gaz de houille et facilement adaptables aux différents gaz mentionnés ci-dessous :

gaz crackés,
gaz naturel (gaz de Lacq ou
méthane ou gaz du Sahara),
air propané,
propane,
butane.

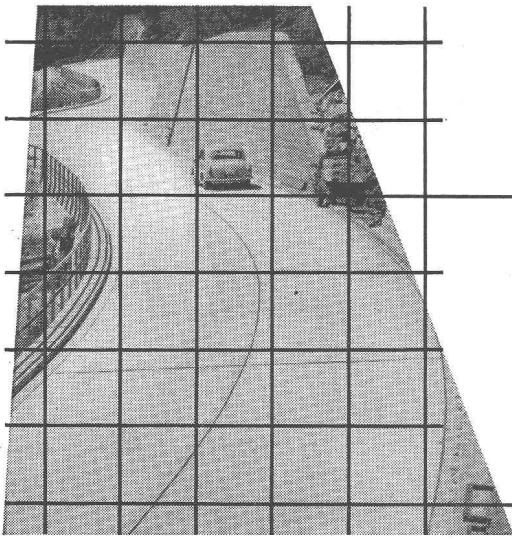
Les appareils sont maintenant développés et déjà fabriqués en grandes séries.



La photographie ci-dessus représente une vue partielle de notre nouvel atelier d'émaillage automatisé et plus précisément la chaîne de transport des pièces à émailler.

Le Réve

Fabrique de cuisinières, Genève



Construire les routes d'une manière
plus économique avec les treillis d'armature
PERFEKT
en fil d'acier profilé

Adhérence maximum Brevets suisses et étrangers

EMIL HITZ

Fabrique de treillis métalliques

Zurich 3/45 Grubenstrasse 29 Téléphone 051-33 25 50

Succursale à Bâle

Obere Rebgasse 40 Téléphone 061-32 45 92

Lausanne Louis Butty, repr. av. Simplon 29 Tél. 021-26 51 44

compriband

pour chaque joint

Représentation générale **ROGER FREY, Ing. dipl.**

Zurich 2 Beethovenstrasse 47
Tél. 051/23 33 64

BUREAU D'INGÉNIEURS-CONSEIL

A. BUGNION

BREVETS D'INVENTION

LAUSANNE

2bis, Grand-Pont

Tél. (021) 22 55 50

MODÈLES

LA CHAUX-DE-FONDS

88, avenue Léopold-Robert

Tél. (039) 2 77 35

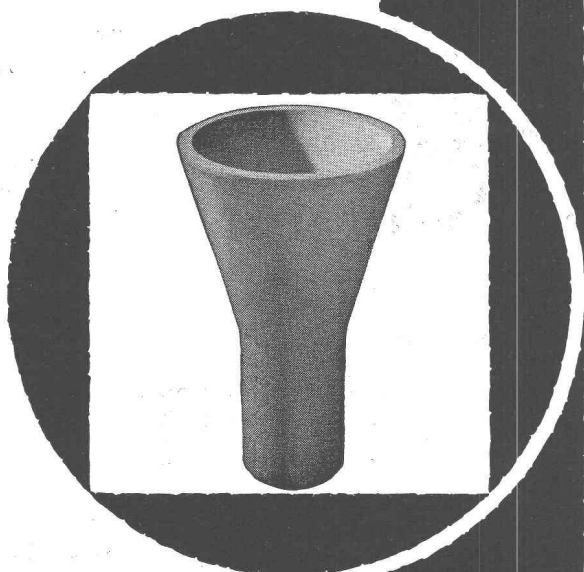
MARQUES

GENÈVE

20, rue de la Cité

Tél. (022) 24 79 20

Produits réfractaires
Carreaux en grès
cérâme



Tonwerk Lausen AG



Travaux de béton armé exécutés en

ACIER Z BOX

de dureté naturelle, comme seul acier suisse d'armature spéciale IIb, soudable sans perte de résistance.

MONTEFORNO, Aciéries et Laminoirs SA., BODIO

GÉNIE CIVIL
GYPSERIE

BÉTON ARMÉ

MAÇONNERIE
PEINTURE

COOPÉRATIVE DES

COBAL

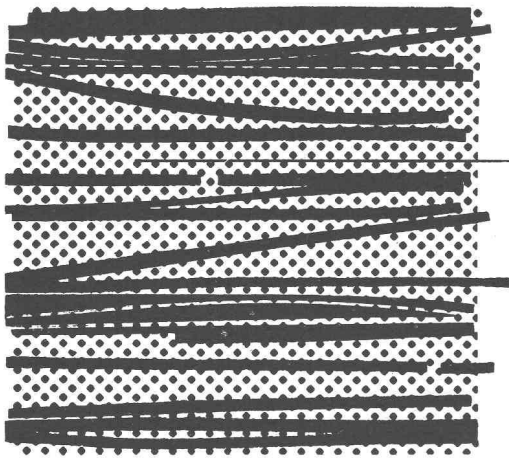
OUVRIERS DU BÂTIMENT

BEAULIEU 11

LAUSANNE

Tél. 24 28 24

Carnets de dépôts 4 1/2 %



L'amiante-ciment **Éternit**

amiante + ciment

Une annonce de l'ÉTERNIT SA Niederurnen GL

L'amiante-ciment **Éternit** est composé de ciment Portland et de fibres d'amiante. Le ciment Portland possède les résistances à la pression d'une bonne pierre. Quant aux fibres d'amiante, elles ont une résistance à la traction qui atteint celle d'un fil d'acier. Ces propriétés permettent la fabrication de tuyaux à pression **Éternit** résistant jusqu'à 24 atmosphères de pression d'essai, d'ardoises **Éternit** pour toits et façades, tous produits livrés avec une garantie de 10 ans.

L'amiante-ciment - **Éternit** un matériau de construction moderne aux propriétés étonnantes.

COMPTOIR DU CAOUTCHOUC

LAUSANNE

16, Caroline - Tél. (021) 23 21 48/49

A. BOVEY S.A.

Succursale : Sion

Condémines/Rte Lausanne Tél. (027) 224 85



- Tuyaux air comprimé **ATOMIC** - Armatures
- Tuyaux caoutchouc pour tous usages
- Vêtements imperméables, bottes, gants, casques
- Courroies et rubans transporteurs
- Vulcanisation et entretien des rubans transporteurs

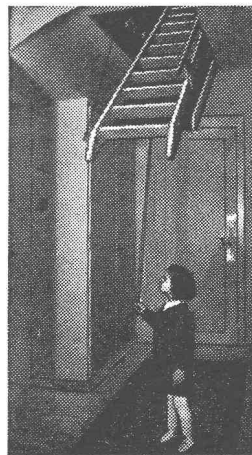
BREVETS D'INVENTION
MARQUES - MODÈLES - EXPERTISES
TRADUCTIONS

EDMOND LAUBER

Ingénieur diplômé de l'Ecole Polytechnique Fédérale
Ancien ingénieur chef-constructeur de la
Société Alsacienne de Constructions Mécaniques, à Belfort
Ex-professeur au Technicum du Locle
Membre de la Société Suisse de Chronométrie
et de la Société Chronométrique de France

RENDEZ-VOUS SUR PLACE

2, rue de l'Ecole de Chimie GENÈVE Tél. (022) 25 31 88



L'escalier
mobile breveté

«SIEBER»

LUCERNE

Brunnhalde Tél. 041 / 2 04 56

REPRÉSENTANT :

R. SCHÜPBACH, maître charp.

RENENS Tél. 021 24 80 78



Les tissus armature

VETROTEX

pour l'isolation anti-corrosion des conduites et citernes enterrées, sont non hygroscopiques, impu-
trésibles et incombustibles.

FIBRES DE VERRE S. A. LAUSANNE

2, chemin des Magnolias

Tél. (021) 23 78 51