

Zeitschrift: Bulletin technique de la Suisse romande
Band: 86 (1960)
Heft: 10

Werbung

Nutzungsbedingungen

Die ETH-Bibliothek ist die Anbieterin der digitalisierten Zeitschriften auf E-Periodica. Sie besitzt keine Urheberrechte an den Zeitschriften und ist nicht verantwortlich für deren Inhalte. Die Rechte liegen in der Regel bei den Herausgebern beziehungsweise den externen Rechteinhabern. Das Veröffentlichen von Bildern in Print- und Online-Publikationen sowie auf Social Media-Kanälen oder Webseiten ist nur mit vorheriger Genehmigung der Rechteinhaber erlaubt. [Mehr erfahren](#)

Conditions d'utilisation

L'ETH Library est le fournisseur des revues numérisées. Elle ne détient aucun droit d'auteur sur les revues et n'est pas responsable de leur contenu. En règle générale, les droits sont détenus par les éditeurs ou les détenteurs de droits externes. La reproduction d'images dans des publications imprimées ou en ligne ainsi que sur des canaux de médias sociaux ou des sites web n'est autorisée qu'avec l'accord préalable des détenteurs des droits. [En savoir plus](#)

Terms of use

The ETH Library is the provider of the digitised journals. It does not own any copyrights to the journals and is not responsible for their content. The rights usually lie with the publishers or the external rights holders. Publishing images in print and online publications, as well as on social media channels or websites, is only permitted with the prior consent of the rights holders. [Find out more](#)

Download PDF: 26.01.2026

ETH-Bibliothek Zürich, E-Periodica, <https://www.e-periodica.ch>

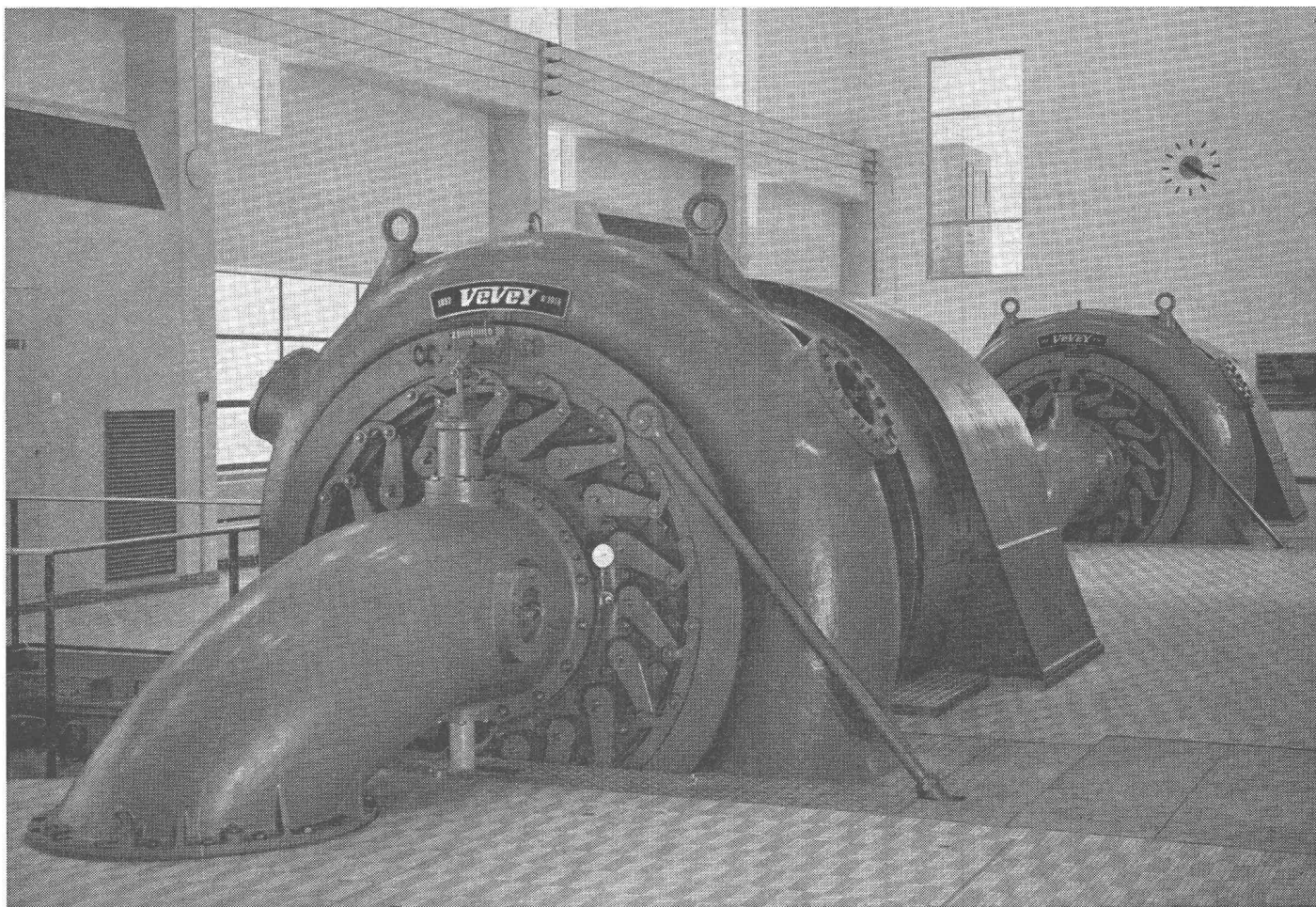
h 2393

- 9. Mai 1960

7 A 10

BULLETIN TECHNIQUE DE LA SUISSE ROMANDE

SUPPLÉMENT : « BULLETIN S. I. A. », N° 24



SOMMAIRE

PRODUCTION ET CONSOMMATION D'ÉNERGIE ÉLECTRIQUE EN SUISSE
PENDANT L'ANNÉE HYDROGRAPHIQUE 1958/59 — L'ACTUALITÉ AÉRO-
NAUTIQUE (XXII) — BIBLIOGRAPHIE — LES CONGRÈS — CARNET
DES CONCOURS — DOCUMENTATION GÉNÉRALE — DOCUMENTA-
TION DU BATIMENT — INFORMATIONS DIVERSES

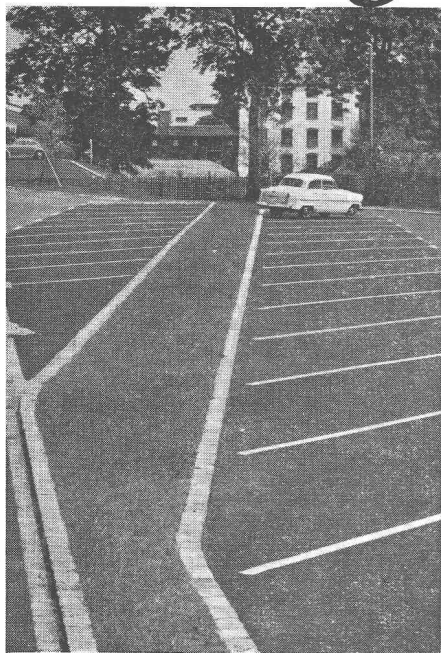
Voir page 180 du présent numéro

Simmentaler Kraftwerke AG, centrale d'Erlenbach
2 turbines Francis de 8800 kW livrées par les

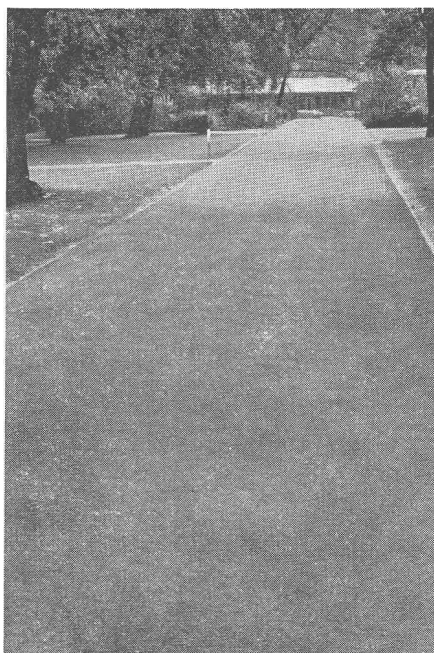
*Ateliers de Constructions Mécaniques
de Vevey S.A.*

Stuag

routes et travaux d'aménagements



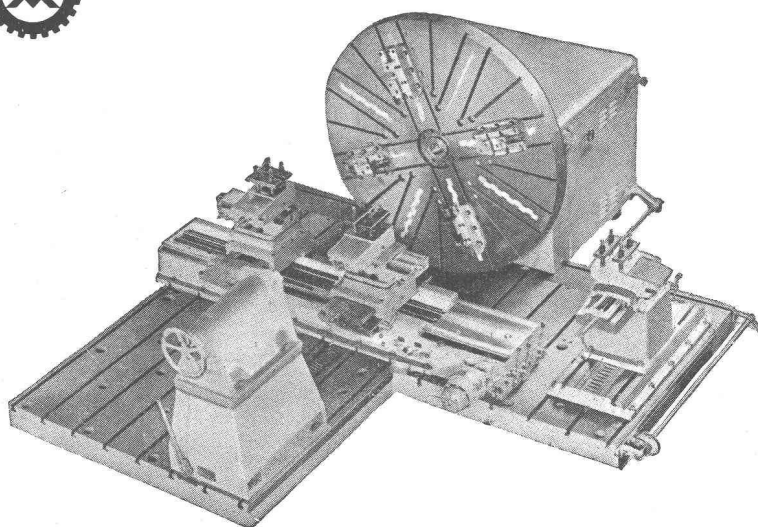
Trois exemples de travaux



impeccables et soignés



exécutés par des spécialistes



TOURS en L'AIR HEYLIGENSTAEDT

pour l'usinage de pièces encombrantes jusqu'à 4500 mm de diamètre de tournage.

Utilisation universelle grâce au banc transversal déplaçable avec arbre électrique.

Produits de haute qualité de tous les pays du monde réputés pour la fabrication des machines-outils.

Walter Meier **MACHINES-OUTILS** *Zurich*
Mühlebachstrasse 11-15 Tél. (051) 34 54 00



La fonte rend à l'homme d'innombrables services

Sous notre climat, chauffer pendant 6 ou 7 mois est une nécessité plus ou moins constante. Le problème du chauffage mérite donc une attention toute particulière et le juste choix de la chaudière n'est pas l'élément le moins important pour le bon fonctionnement d'une installation de chauffage. Robustesse... simplicité d'entretien... durabilité, - telles sont les qualités les plus évidentes d'une chaudière en fonte. En outre, chacune des parties constitutives de la chaudière peut être aisément remplacée et le passage du combustible liquide au combustible solide - et inversement - en cas de pénurie de l'un ou de l'autre, est toujours possible sans transformations compliquées. Donc: Si vous bâtissez, faites confiance à la chaudière en fonte. Votre décision sera la bonne.



Chaudière en fonte Zent Foco 1, la petite chaudière économique et solide pour maisons familiales, villas, etc. D'un rendement excellent, elle peut être utilisée aussi bien pour le chauffage au coke que pour le chauffage au mazout. Demandez le prospectus.

Zent S.A. Berne-Ostermundigen

JOHNS-MANVILLE

FLEXSTONE

le feutre d'amiante le plus durable

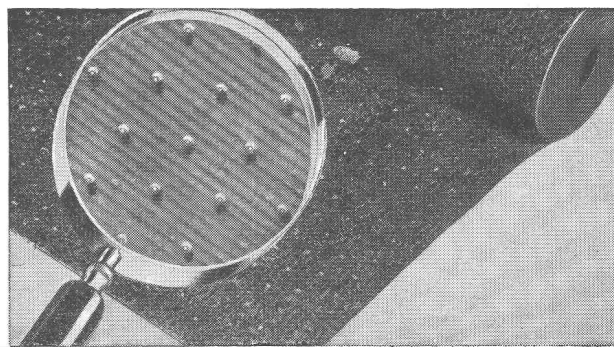
Les plus anciennes toitures FLEXSTONE datent d'il y a :

50 ans aux Etats-Unis
25 ans en Europe (Serv. du gaz, Amsterdam)
10 ans en Suisse (Abattoirs de la Chaux-de-Fonds)

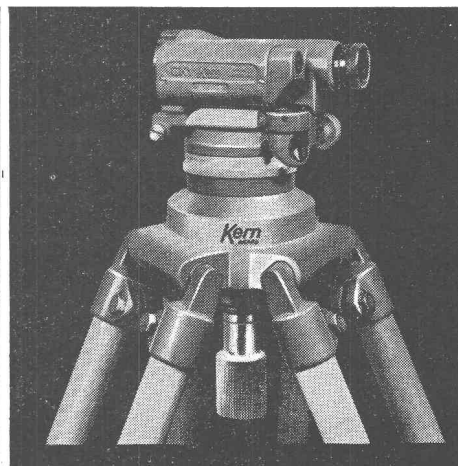
Avec sa longue expérience, Johns-Manville est en tête des travaux de recherche scientifique dans le domaine de l'étanchéité.

Les fibres d'amiante sont d'origine minérale. Elles ne brûleront ni ne pourriront. Les perforations du feutre d'amiante permettent à l'air de s'échapper et préviennent la formation de cloques.

TERRASSES + TOITURES PLATES S.A.
BERNE, Marktgasse 37
Tél. (031) 2 76 76



nouveau
GK 0
GK 1



nouveaux modèles

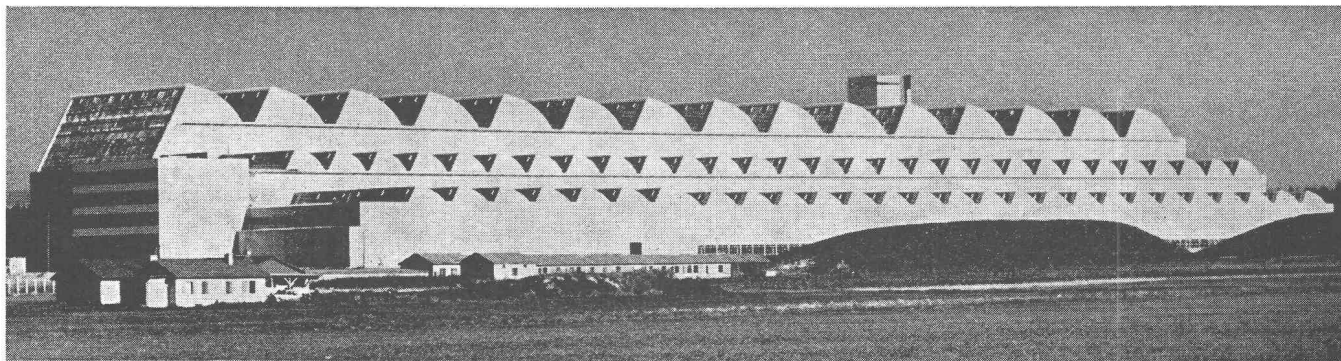
GK 0 petit niveau de chantier
GK 1 petit niveau d'ingénieur

Instruments remarquables, petits, légers, stables et résistants à l'usure même dans des conditions très défavorables. Manœuvre simple et commode, mise en station instantanée grâce au système d'articulation à rotule. Convenant à tous travaux de nivellement, tels que : nivellement de lignes, de surfaces, de profils, levés tachéométriques en terrain plat. Demandez les prospectus détaillés.

Instruments de mensuration Kern, de réputation mondiale grâce à leur fini irréprochable et leur précision.

Kern & Cie S.A., Aarau/Suisse





Birrfeld : construction de Brown, Boveri & Cie. Ingénieurs : Emch & Berger, Berne. Architecte : Dr. R. Rohn, Zurich. Consortium d'entreprises Hatt-Haller, Zurich ; Kistler-Strasser, Brugg ; Hächler, Baden. Direction locale : BBC.

Perspectives nouvelles pour le bétonnage :

SIKA-RETARDER

vous permet d'utiliser les possibilités offertes par le réglage du temps de prise. En faisant varier l'adjonction de **SIKA-Retarder** selon le programme de bétonnage, vous réduirez considérablement les tensions dues au retrait et à la température, économisant ainsi des armatures complémentaires. La complication d'étapes alternées de bétonnage devient superflue, au profit d'un avancement rationnel et économique.

Références :

Nouvelles halles de fabrication (sheds et sous-sols) Brown Boveri & Cie, BIRRFELD (Argovie) / Institut de physique de l'EPF, ZURICH / Piscine flottante du Quaipark, ZURICH / Garage Tip-Top (sous-sols sous cour) ZURICH / Réservoir à eau de Bucheggberg du Service des eaux de GRANGES / Piscine de SOLEURE / Maison-tour Ausserholligen, Bahnstrasse, BERNE / Transformation de la gare CFF, BERNE, Reconstruction Parkterrasse : Grosse Schanze / Transformation de l'imprimerie Büchler & Cie, Wabern-BERNE / Réservoir d'eau, Chemin de Bellevue, Commune de LAUSANNE.



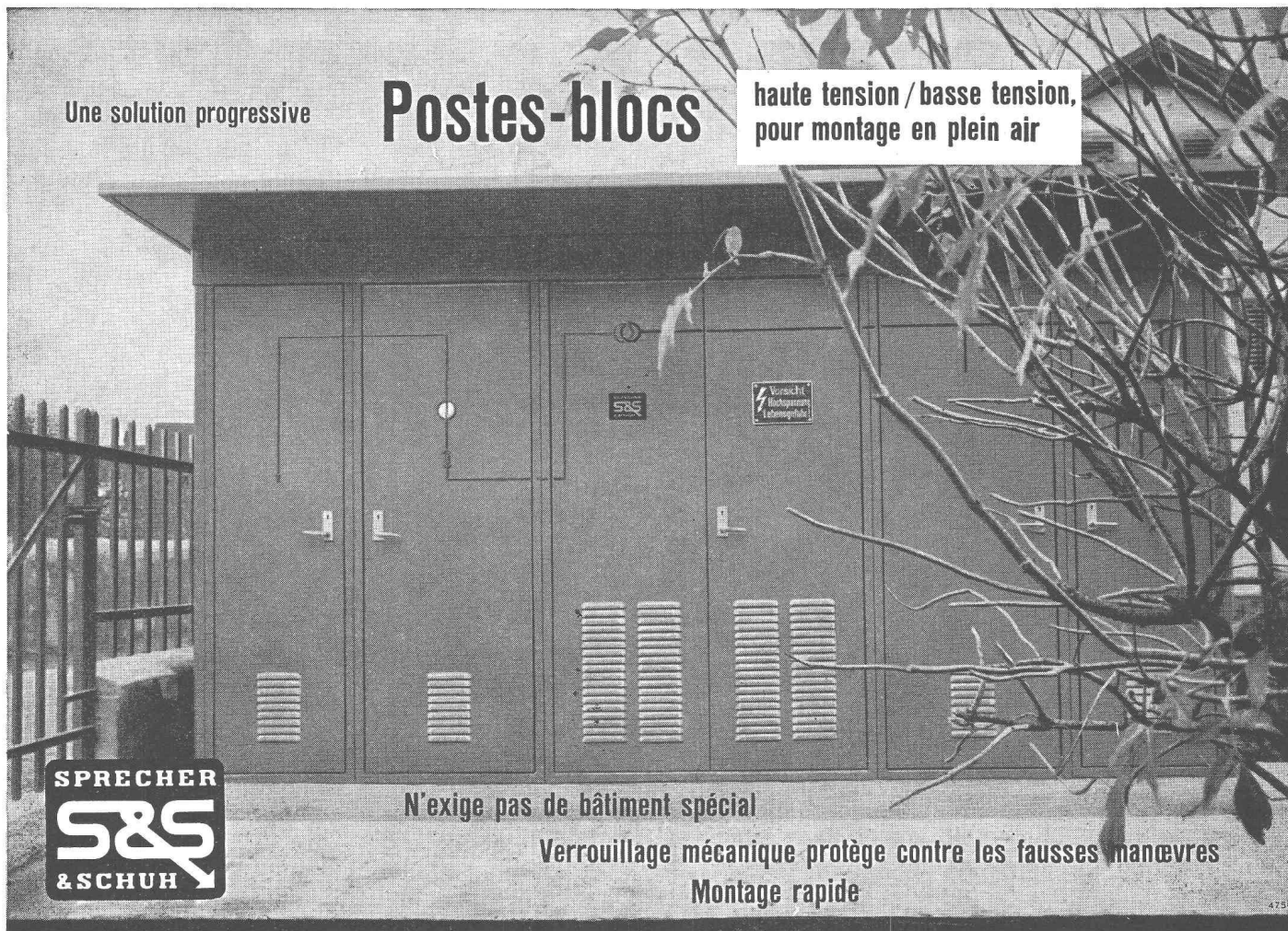
Gaspard Winkler+Cie

FABRIQUE DE PRODUITS CHIMIQUES POUR LA CONSTRUCTION - ZURICH 48
LAUSANNE - 10, AVENUE DE LA GARE - TÉL. (021) 23 28 13 - BERNE (031) 8 57 57

Une solution progressive

Postes-blocs

haute tension / basse tension,
pour montage en plein air



SPRECHER
S&S
& SCHUH

N'exige pas de bâtiment spécial

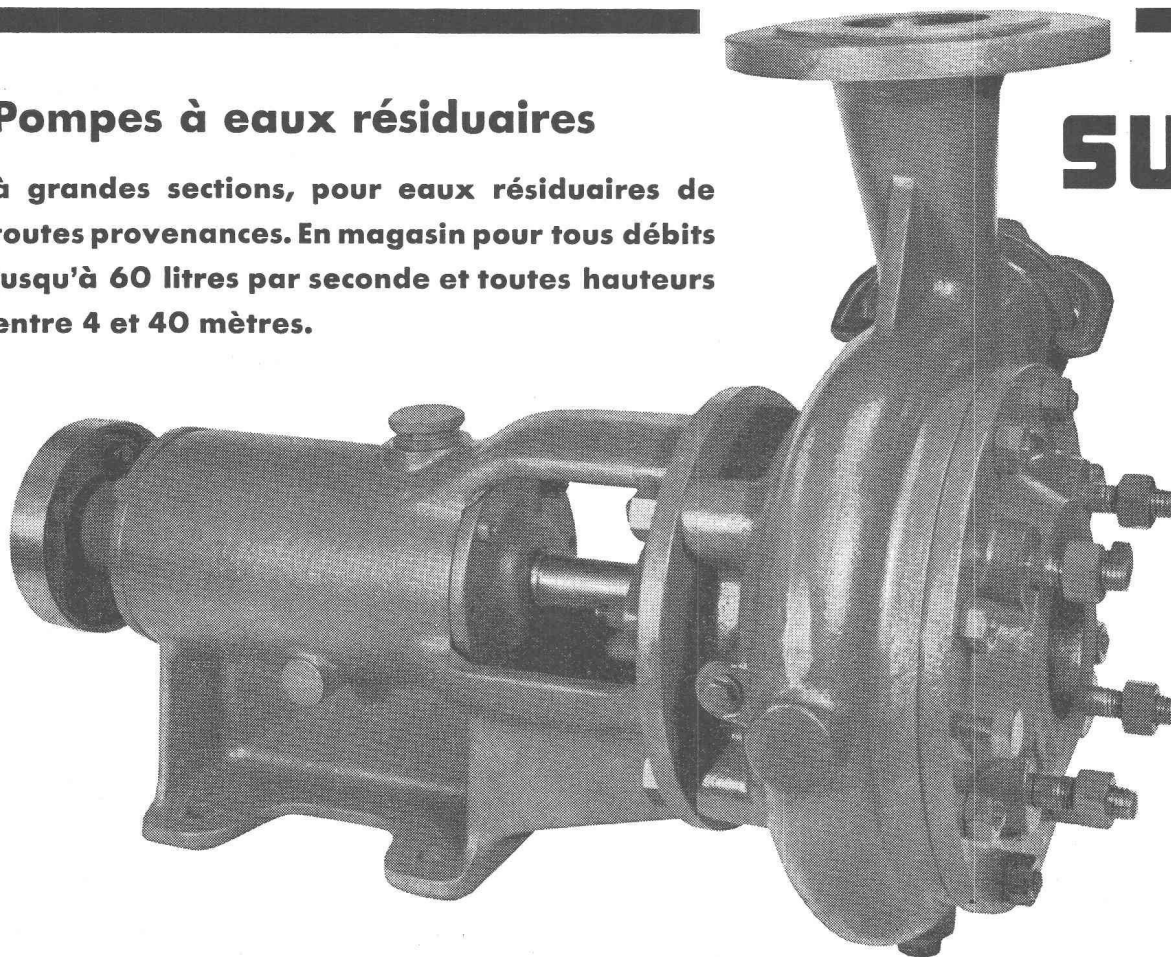
Verrouillage mécanique protège contre les fausses manœuvres

Montage rapide

Pompes à eaux résiduaires

à grandes sections, pour eaux résiduaires de
toutes provenances. En magasin pour tous débits
jusqu'à 60 litres par seconde et toutes hauteurs
entre 4 et 40 mètres.

SULZER



Sulzer Frères, Société Anonyme, Winterthur, Suisse

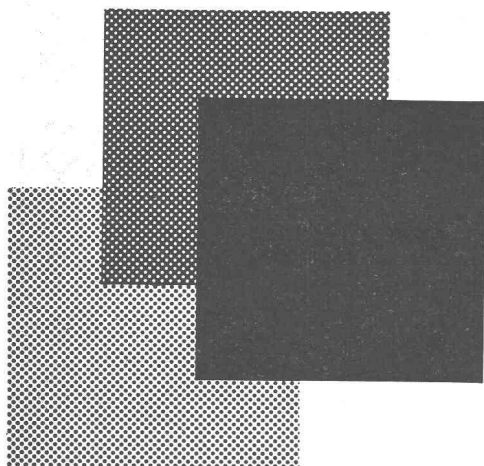
Bureau de Lausanne; Section Machines
50, av. de la Gare, Téléphone 23 41 69

73860

ACROW
BANGERTER LYSS

Echafaudages à «Cadres H»
Coffrages métalliques
ACROW-Wallform
Poutrelles télescopiques
de coffrage
Etais et étrépillons

ACROW
BANGERTER LYSS



L'amiante-ciment **Eternit**

en diverses couleurs

Une annonce de l'ETERNIT SA Niederurnen GL

Les ardoises **Eternit** sont livrées depuis de nombreuses années déjà non seulement en gris naturel, mais aussi en couleurs. Des recherches très poussées ont permis d'améliorer la stabilité et la durabilité des teintes. Aussi est-il devenu possible de fabriquer également des plaques ondulées **Eternit** colorées.

Le choix entre le gris naturel, le brun et le noir pour les plaques ondulées **Eternit** ouvrent de nouvelles possibilités dans la construction d'écoles, d'habitations et rurale.

L'amiante-ciment — **Eternit** — un matériau de construction moderne aux propriétés étonnantes.

compriband

pour chaque joint

Représentation générale **ROGER FREY, Ing. dipl.**

Zurich 2 Beethovenstrasse 47
Tél. 051/23 33 64

IMPRIMERIE

LA CONCORDE



TYPO * OFFSET

RELIURES A ANNEAUX

WIRO - MULTO - FLEXO

Terreaux 29-31

LAUSANNE

Tél. 23 92 95

DUPUIS & C^{ie}

photogravure

CLICHÉS

DESSINS

PHOTOS

Lausanne

Cheneau-de-Bourg 3

Tél. 23 39 23

BREVETS d'INVENTION

la plus ancienne maison de Suisse :

Dérianz, Kirker & C^{ie}

Genève
14 rue du Mont-Blanc

Les produits KELLER sur les grands chantiers !

Groupe scolaire de
Béthusy, Lausanne

Les mêmes raisons qui
ont déterminé les chefs
de nombreux grands
chantiers de construction
à employer **AFRATAR**
vous convaincront vous
aussi. Car **AFRATAR** est

1. Plus simple :

Alors qu'il faut 2-3 couches
avec le vernis noir habituel,
vous obtenez, avec **AFRA-
TAR**, une couche sembla-
ble ou plus épaisse en une
seule opération. **AFRATAR**
peut aussi s'appliquer sur
le béton frais.

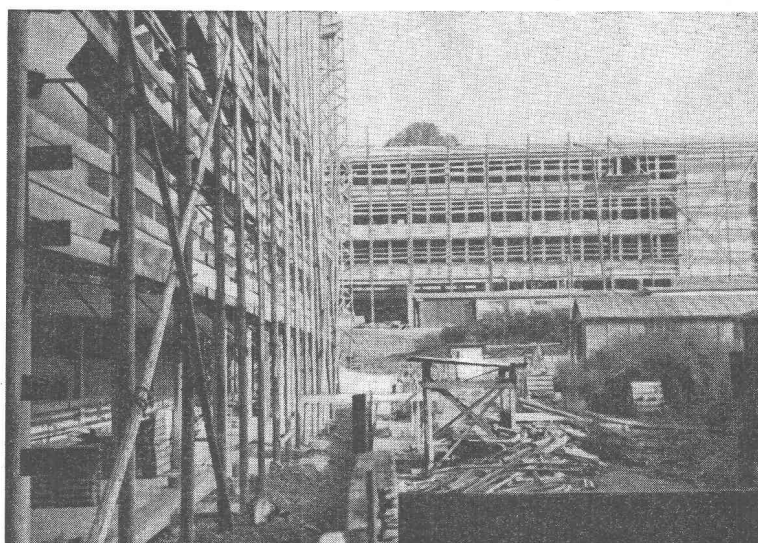
2. Plus rapide :

En épargnant des opéra-
tions, vous gagnez du
temps et vous pouvez mieux
suivre le rythme moderne de
la construction, tout en ré-
pondant en même temps
aux plus hautes exigences
quant à l'effet de préservation durable.

3. Plus économique :

Grâce à la réduction des
opérations, les dépenses
en main-d'œuvre, facteur
essentiel pour le prix de
revient, sont considérable-
ment abaissées, ce qui
rend sensiblement meilleur
marché le badigeonnage
avec **AFRATAR**.

* La couche d'**AFRATAR**
se reconnaît immédiate-
ment à son aspect allant du
noir mat jusqu'au brun
foncé.



sur le chantier ci-dessus, l'on a employé les produits
Keller suivants :

env. 800 kg d'**AFRATAR** *
pour isolation des fondations

env. 2000 kg d'**AFRALAN-S**
pour l'imprégnation au silicone des
façades contre les averse, le salisse-
ment et la formation de fissures

env. 100 kg de **CHROMILIT**
dispersion pour parties de façades

**3 tonnes de produits KELLER pour un seul chantier,
preuve convaincante de leur qualité !**



Barra
pour
Béton

SIEGFRIED

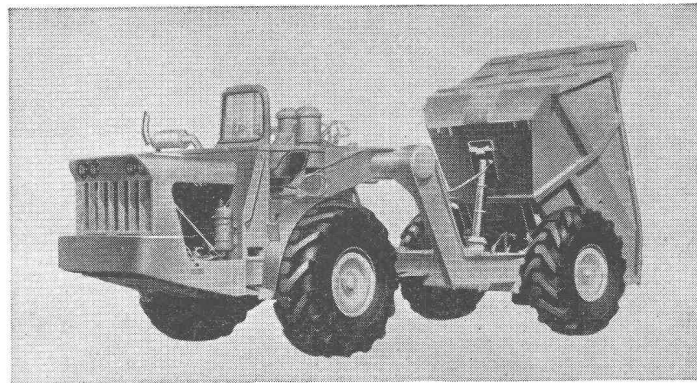
keller SA

Wallisellen-Zurich Téléphone 051 / 93 32 32



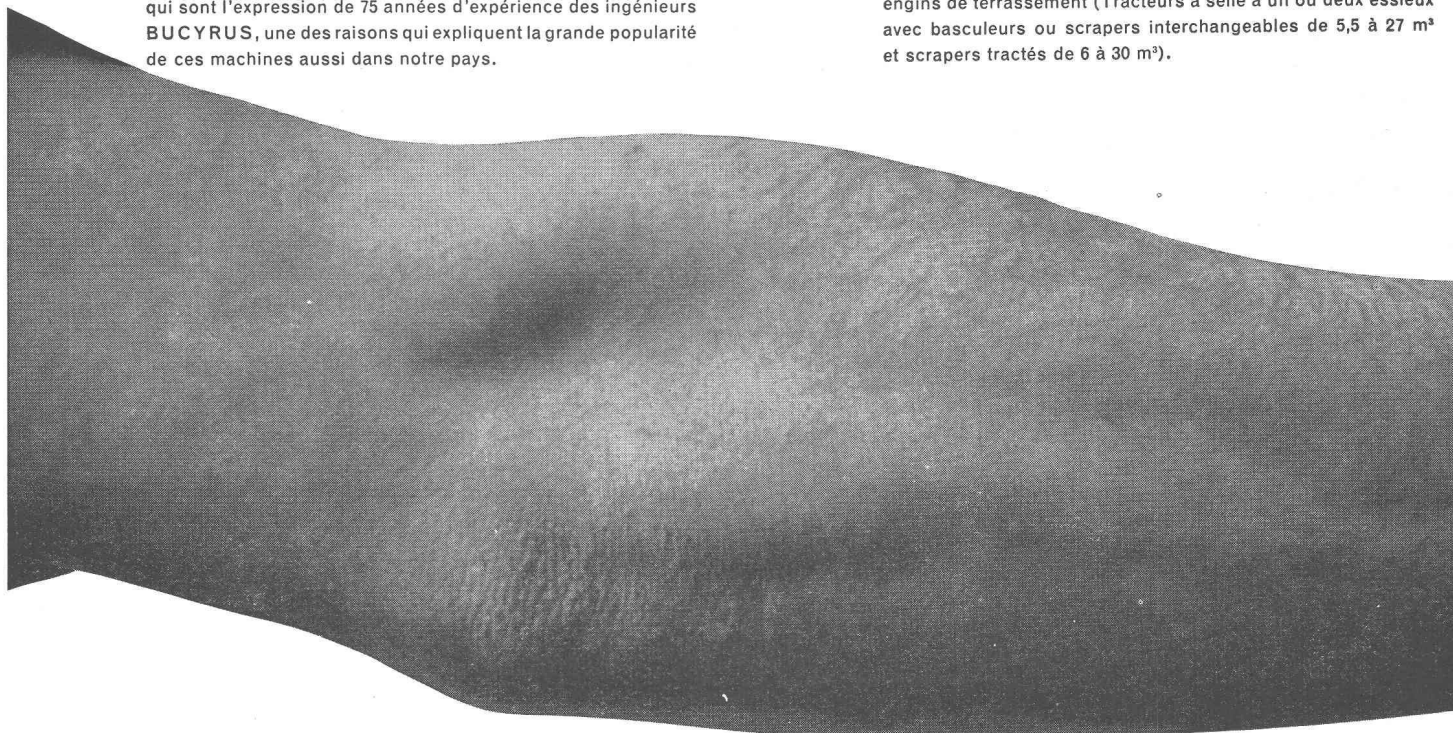
RUSTON-BUCYRUS EXCAVATEURS

Qu'il s'agisse de travailler avec un excavateur de la fameuse série 10-, 19-, 22-, 30-RB ou avec le BUCYRUS-ERIE 15-B, toujours vous retrouverez ces certains avantages économiques qui sont l'expression de 75 années d'expérience des ingénieurs BUCYRUS, une des raisons qui expliquent la grande popularité de ces machines aussi dans notre pays.



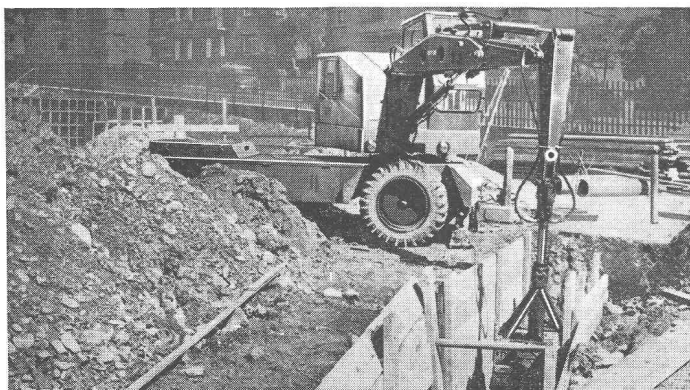
CURTISS-WRIGHT BASCULEURS

Les usines CURTISS-WRIGHT (21,000 ouvriers) connues dans le monde entier pour leur moteurs d'avion, se sont acquis une renommée de premier ordre aussi pour de lourds engins de terrassement (Tracteurs à selle à un ou deux essieux avec basculeurs ou scrapers interchangeable de 5,5 à 27 m³ et scrapers tractés de 6 à 30 m³).



Excavateurs hydrauliques avec pelle en fouille ou butte, grappin, godet niveleur ou équipement grue. Profondeur de travail jusqu'à 5 m, vitesse de déplacement jusqu'à 15 km/h. Rayon de braquage extérieur 4 m poids 8500 kg, moteur Diesel à refroidissement à air.

POCLAIN EXCAVATEURS A PNEUS



Modèle 154: contenance de la benne 1500 l, convertisseur de couple, inverseur de direction, essieux à engrenages planétaires, renversement vers l'arrière de la benne à proximité du sol: gaspillage minime, bras de levage de forme arquée (breveté) pour une sécurité accrue du conducteur.

TROJAN CHARGEUSES A PNEUS

