

Zeitschrift: Bulletin technique de la Suisse romande
Band: 86 (1960)
Heft: 9: Foire de Bâle, 23 avril-3 mai 1960

Werbung

Nutzungsbedingungen

Die ETH-Bibliothek ist die Anbieterin der digitalisierten Zeitschriften auf E-Periodica. Sie besitzt keine Urheberrechte an den Zeitschriften und ist nicht verantwortlich für deren Inhalte. Die Rechte liegen in der Regel bei den Herausgebern beziehungsweise den externen Rechteinhabern. Das Veröffentlichen von Bildern in Print- und Online-Publikationen sowie auf Social Media-Kanälen oder Webseiten ist nur mit vorheriger Genehmigung der Rechteinhaber erlaubt. [Mehr erfahren](#)

Conditions d'utilisation

L'ETH Library est le fournisseur des revues numérisées. Elle ne détient aucun droit d'auteur sur les revues et n'est pas responsable de leur contenu. En règle générale, les droits sont détenus par les éditeurs ou les détenteurs de droits externes. La reproduction d'images dans des publications imprimées ou en ligne ainsi que sur des canaux de médias sociaux ou des sites web n'est autorisée qu'avec l'accord préalable des détenteurs des droits. [En savoir plus](#)

Terms of use

The ETH Library is the provider of the digitised journals. It does not own any copyrights to the journals and is not responsible for their content. The rights usually lie with the publishers or the external rights holders. Publishing images in print and online publications, as well as on social media channels or websites, is only permitted with the prior consent of the rights holders. [Find out more](#)

Download PDF: 02.01.2026

ETH-Bibliothek Zürich, E-Periodica, <https://www.e-periodica.ch>

DE ROLL

Halle

Foire Suisse
Bâle

...des nouveautés!

téléphériques, installations de
chargement et de transport, grues
organes de transmission, produits
pour l'industrie et l'artisanat
robinetterie pour tous les fluides
de passage
pièces coulées et forgées
produits pour le génie civil

Société
des Usines de Louis de Roll S.A.
Gerlafingen

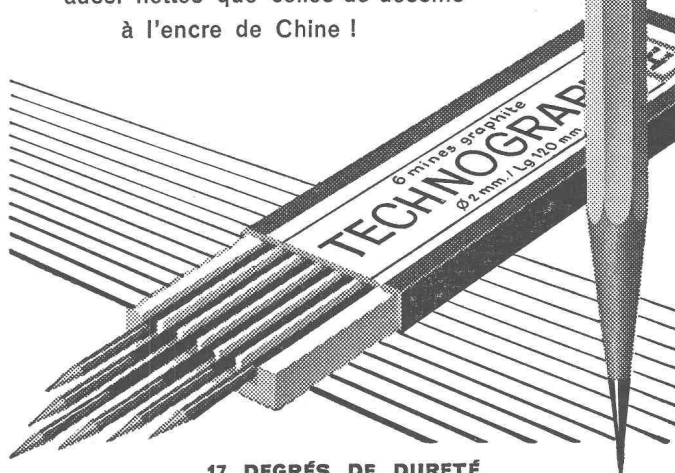
344-1

Nouveaux crayons
et mines

TECHNOGRAPH

en graphite micronisé

vous offrent
des reproductions héliographiques
aussi nettes que celles de dessins
à l'encre de Chine !



17 DEGRÉS DE DURETÉ

CARAN D'ACHE

PRÉCISION SUISSE

Fondée en
1890
ATELIERS DE PHOTOGRAVURE
Reymond

LAUSANNE AVENUE VINET 19

BREVETS D'INVENTION
MARQUES - MODÈLES - EXPERTISES
TRADUCTIONS

EDMOND LAUBER

Ingénieur diplômé de l'Ecole Polytechnique Fédérale

Ancien ingénieur chef-constructeur de la
Société Alsacienne de Constructions Mécaniques, à Belfort

Ex-professeur au Technicum du Locle

Membre de la Société Suisse de Chronométrie
et de la Société Chronométrique de France

RENDEZ-VOUS SUR PLACE

2, rue de l'Ecole de Chimie GENÈVE Tél. (022) 25 31 88

VIANINI

tuyaux en
béton armé centrifugé

pour conduites de câbles, égouts, syphons, turbines, adductions d'eau,
captages, etc.

Tous produits en ciment — Tuyaux ordinaires jusqu'à 1500 mm Ø

emco

Fosses de décantation
Séparateurs d'essence
conformes aux directives
de l'ASPEE

Desmeules Frères SA

GRANGES-MARNAND, téléphone (037) 6 41 16

DOCUMENTATION DU BATIMENT

CENTRE NATIONAL SUISSE / BIBLIOTHÈQUE NATIONALE SUISSE, BERNE

711.16 (44)

Zehrfuss, B. : La cité du Haut-du-Lieure à Nancy. Avec fig., Habitation 31 (1959) 10, p. 13-17.

Réalisation à Nancy d'un ensemble urbain de trois mille cinq cents logements sur le plateau du Haut-du-Lieure. Etude détaillée des équipements techniques d'infrastructure : centres commerciaux, groupes scolaires, centre artisanal, etc. Procédés de préfabrication Estiot, avec ossature métallique légère, éléments de béton qui s'intègrent dans cette trame.

Suisse, Ecole d'architecture de l'Université de Genève, 1960, N° 15.

614.4

Kuhn, H. : La lutte contre les insectes destructeurs et contrôle dans le cadre de l'hygiène urbaine. (*Schädlingsbekämpfung und Schädlingskontrolle als städte-hygienische Aufgabe.*) Avec fig., Wohnen 34 (1959) 8, p. 248-249.

Zurich possède un centre de lutte contre les insectes destructeurs. Les punaises ont presque complètement disparu grâce à un insecticide vaporisé. Les mites, les insectes des produits alimentaires, les moustiques, les vers à bois, puis les souris et les rats sont combattus avec des produits appropriés. L'ordre et une propreté scrupuleuse assurent le succès de la lutte.

Suisse, Ecole d'architecture de l'Université de Genève, 1960, N° 16.

728.54 (494.24)

Meister, F., arch. : Maison de vacances au bord du lac de Biemme. (*Ferienhaus am Bielersee.*) Avec fig., Das Ideale Heim 33 (1959) 8, p. 293-296.

Maison sur pilotis avec grande terrasse. Grande salle de séjour avec cuisine ouverte et cheminée. Construction : pilotis de fondation en tuyau de ciment rempli de béton ; dalle massive en béton armé ; parois extérieures en maçonnerie mixte.

Suisse, Ecole d'architecture de l'Université de Genève, 1960, N° 17.

728.54 (489)

Wildhardt, H., arch. : Petite maison de vacances au Danemark. (*Kleines Ferienhaus in Dänemark.*) Avec fig., Das Ideale Heim 33 (1959) 8, p. 297-301.

Plan allongé, grand hall ou centre de la vie familiale, maximum de confort dans un cadre réduit. Toiture à deux pans dans le sens longitudinal, à l'intérieur lambrissage de lames parallèles.

Suisse, Ecole d'architecture de l'Université de Genève, 1960, N° 18.

728.54

Beutler, E., arch. : Maison de vacances construite en madrier. (*Ferienhaus in Ständer-Konstruktion.*) Avec fig., Das Ideale Heim 33 (1959) 8, p. 302-305.

En opposition au faux rustique genre chalet. Plan allongé, au centre salle de séjour. Construction à supports servant de squelette ; revêtement extérieur traité au rouge de Suède résistant aux intempéries ; toiture en pente douce, plaques d'éternit noires.

Suisse, Ecole d'architecture de l'Université de Genève, 1960, N° 19.

628.1

Mooser, H. ; Bernhard, P. : Approvisionnement spécial en eau pour maisons de vacances. (*Spezielle Wasserversorgungen für Ferienhäuser.*) Avec fig., Das Ideale Heim 33 (1959) 8, p. 328-331.

Citerne pour eau de pluie. Filtrage indispensable au moyen d'un tamis, d'une couche de sable et de gravier ; nettoyage annuel. Citerne pour eau de fond : installation d'un filtre avant la pompe. Pompe à eau automatique ou béliet hydraulique.

Suisse, Ecole d'architecture de l'Université de Genève, 1960, N° 20.

72 (47)

Vouga, J.-P., arch. : Choses vues à Moscou et à Leningrad. Avec fig., Habitation 31 (1959) 10, p. 19-28.

Reportage illustré de plans, photographies et croquis de récents voyages en Union Soviétique. Etude plus détaillée des nouveaux quartiers urbains à Moscou ; l'un prévu de quatre vingt mille logements et l'autre de trente mille pour 1965. Maisons assemblées en éléments de grandes dimensions préfabriqués. Blocs d'eau fabriqués sous forme de cabines entièrement terminées.

Suisse, Ecole d'architecture de l'Université de Genève, 1960, N° 21.

728.2 (494.42)

Thévenaz, M. : La construction d'immeubles à loyers modérés par la Ville de Genève, 1949-1958. Avec fig., Habitation 31 (1959) 9, p. 13-21.

Situation et étude financière. Cinq exemples d'immeubles à six et sept étages avec plans et caractéristiques des divers architectes appelés à collaborer à cet ensemble locatif.

Suisse, Ecole d'architecture de l'Université de Genève, 1960, N° 22.

697.33

Cliquet, M. ; Cliquet, R. : Le tube de cuivre dans le chauffage central par l'eau chaude. Construire (1959) 136, p. 11-14.

Avantages du tube de cuivre ; mais détermination difficile des pertes de charge. Etude comprenant des formules mathématiques, un abaque eau-cuivre et des tableaux des différences de charge en fonction de la densité de l'eau, des hauteurs d'axes des appareils de chauffage installés, et des apports caloriques.

Suisse, Ecole d'architecture de l'Université de Genève, 1960, N° 23.

712 : 73

Rotzler, W. : L'art dans la verdure. (*Kunst im Grünraum.*) Avec fig., Werk 46 (1959) 10, p. 351-356.

La sculpture conçue pour les jardins n'a pas un rôle ornemental. C'est une œuvre d'art dans des formes naturelles. L'exposition G 59 a contribué à poser heureusement ce problème.

Suisse, Ecole d'architecture de l'Université de Genève, 1960, N° 24.

712.25

Arioli, R. : Maison de rapport et jardin. (*Mehrfamilienhaus und Garten.*) Avec fig., Werk 46 (1959) 10, p. 357.

Les zones de verdure entre les maisons de rapport sont en général trop exigües, et il est nécessaire de créer dans la ville moderne des jardins, lieu d'enracinement.

Suisse, Ecole d'architecture de l'Université de Genève, 1960, N° 25.

718

Hunziker, W. : Le cimetière dans l'âge moderne. (*Der Friedhof im Wandel der Zeit.*) Avec fig., Werk 46 (1959) 10, p. 358-360.

Jusqu'au XVI^e siècle, le cimetière a reflété les conceptions religieuses de chaque époque. Puis il est devenu un problème de la masse. Actuellement réaction contre les constructions funéraires, en s'inspirant de certains cimetières scandinaves et israéliques, exemples de sobriété.

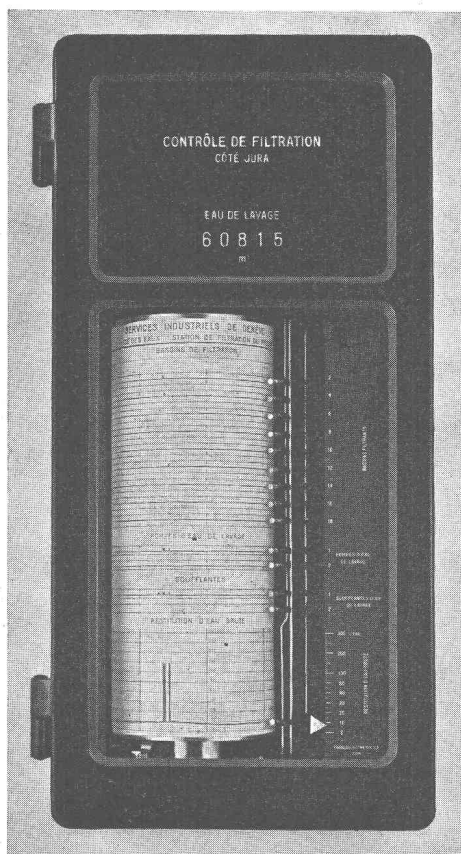
Suisse, Ecole d'architecture de l'Université de Genève, 1960, N° 26.

718

Lanners, E., arch. : Cimetière et urbanisme. (*Der Friedhof im Stadtbild.*) Avec fig., Werk 46 (1959) 10, p. 361-362.

La croissance des villes a fait perdre son véritable sens aux cimetières ; il faudrait réaliser des cimetières de quartier où architectes, sculpteurs, jardiniers pourraient leur redonner une valeur affective tout en gardant un élément de beauté.

Suisse, Ecole d'architecture de l'Université de Genève, 1960, N° 27.



FRANÇOIS RITMEYER S.A., ZOUG

**Ateliers de construction d'appareils
pour le Service des Eaux**

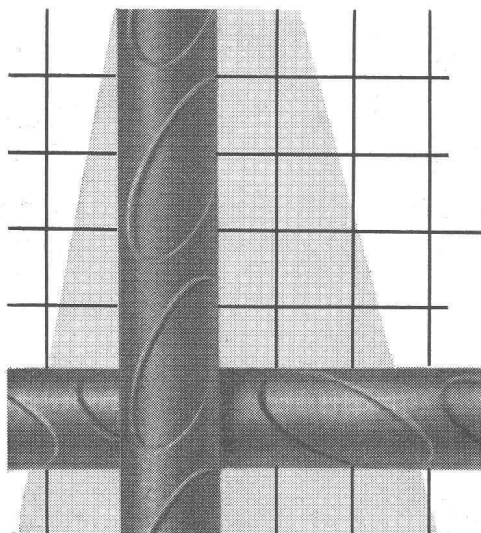
Services Industriels de Genève Station de filtration du Prieuré

Appareil de contrôle

enregistrant les temps en service, hors service et de lavage
des bassins de filtration
les temps de marche des pompes d'eau de lavage
et des soufflantes

le débit restitué au réservoir d'eau brute
pendant les périodes hors service des bassins

indiquant le volume d'eau de lavage



Le profil des treillis d'armature PERFEKT en fil d'acier

augmente, comparativement aux fils lisses ordinaires,
de 300% la solidarité avec le béton.

Brevets suisses et étrangers Demandez le catalogue spécial

EMIL HITZ

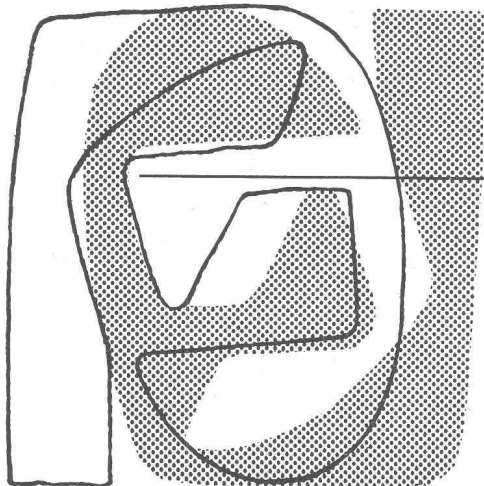
Fabrique de treillis métalliques

Zurich 3/45 Grubenstrasse 29 Téléphone 051-33 25 50

Succursale à Bâle

Obere Rebgrasse 40 Téléphone 061-32 45 92

Lausanne Louis Butty, repr. av. Simplon 29 Tél. 021-26 51 44



L'amiante-ciment **Éternit**

est très maléable

Une annonce de l'ETERNIT SA Niederurnen GL

Les plaques d'amiante-ciment **Éternit** sont maléables 2 heures encore après leur fabrication. La forme qui leur est alors donnée demeure pour tous les temps. C'est dans le service des moulages **Éternit** que sont moulés les canaux de ventilation, les nombreux raccords, les pièces spéciales pour l'industrie électrique, enfin les vases et caissettes à fleurs et plantes **Éternit** qui ont contribué pour une grande part à la large diffusion de la marque **Éternit**

*L'amiante-ciment — **Éternit** un matériau de construction moderne aux propriétés étonnantes.*



SIMPLICITÉ

- 1 corps fixe
- 1 cartouche interchangeable
- 1 manette
- 3 pièces et c'est tout !

- ★ confort
- ★ sécurité
- ★ précision

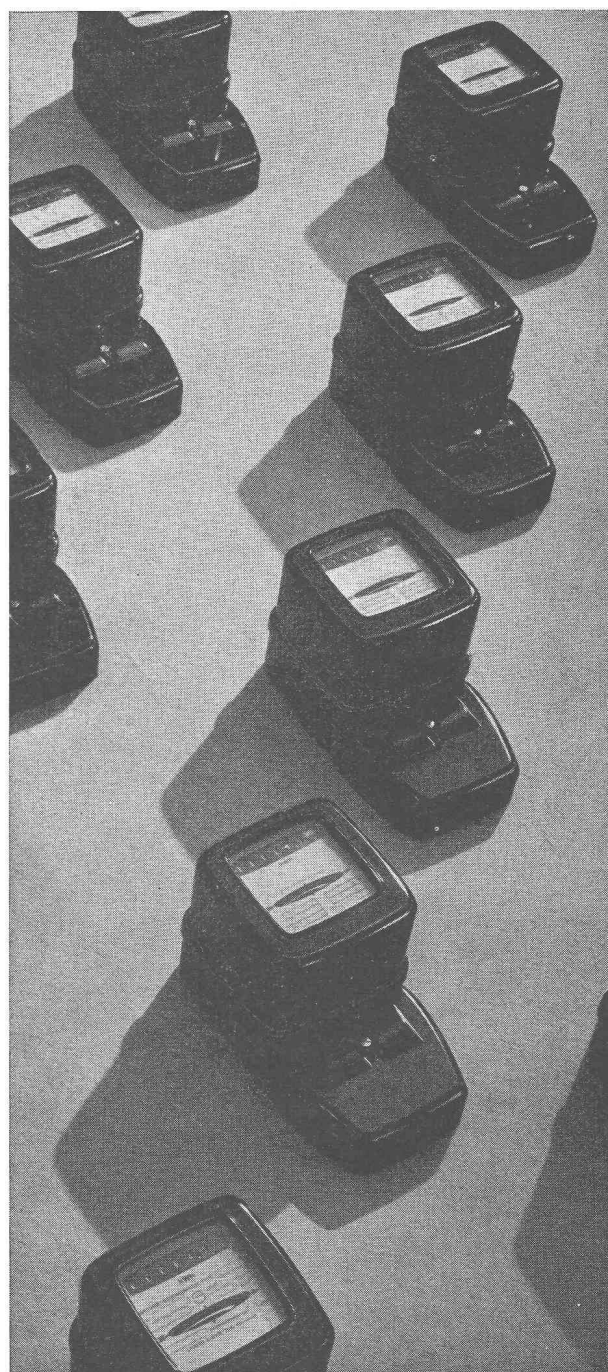
Documentez-vous !

CHAVANNES



kuglostat
Eurotherm

LE NOUVEAU MÉLANGEUR THERMOSTATIQUE



MUBA 23 avril — 3 mai 1960

Nous exposons:

- Compteurs d'électricité
- Installations de télécommande
- Installations de télémessure
- Appareils de mesure et réglage thermique
- Appareils de physique nucléaire

LANDIS & GYR SA. ZOUG

In 3122 f

STAND 811 HALLE III Tél. (061) 431218

DOCUMENTATION GÉNÉRALE

Matériaux, Energie

BT 3056 620.93
Le rôle de l'énergie nucléaire dans l'économie. A. GARDEL.
Bull. techn. Suisse rom., 85 (1959) 14, 4 juill., p. 197-202.

L'ère nucléaire, tout en apportant la solution d'un grave problème d'approvisionnement en énergie, pose à l'économie de redoutables questions financières, industrielles et commerciales. L'auteur en examine quelques aspects et notamment leur incidence sur l'économie de la Suisse :

Phases du développement de l'énergie nucléaire. Approvisionnement en énergie. Autres sources d'énergie. Avantages et inconvénients de l'énergie nucléaire. Le combustible. Production d'électricité. Aspects industriels et commerciaux. Radioisotopes. Répercussion sur le reste de l'économie. Situation de l'économie suisse.

Electrotechnique

BT 3057 621.313.2 : 621.314.65
La commande asservie de moteurs à courant continu, alimentés par des groupes transformateurs-redresseurs, à l'aide d'équipements statiques. P. WILLEMS et R. LHEUREUX.
Bull. Soc. franç. Electriciens, Sér. 7, 9 (1959) 101, mai, p. 285-304, 19 fig.

Après avoir rappelé les problèmes posés par quelques applications industrielles utilisant des moteurs à courant continu (laminoirs réversibles, machines d'extraction), les auteurs justifient l'utilisation d'alimentation par redresseurs à vapeur de mercure. Les diverses possibilités de schémas sont exposées et comparées quant à leurs mérites respectifs. Une comparaison détaillée des dynamiques des asservissements des moteurs réversibles est faite entre les solutions comportant l'alimentation par groupes rotatifs Ward-Léonard et par groupes transformateurs-redresseurs. Une analyse de la dynamique des asservissements pour laminoirs continus, ainsi que les résultats expérimentaux et quelques cas concrets de fonctionnement des redresseurs en récupération sont également présentés.

BT 3058 621.315.615
Introduction à l'étude de l'ionisation des huiles isolantes pour transformateurs, du point de vue de la théorie cinétique des liquides. P. PIOTROWSKI.
Bull. sci. Ass. Ing. Electr. Montefiore, 72 (1959) 3, mars, p. 253-277, 3 fig.

Critères de vieillissement des huiles. Propriétés physico-chimiques des huiles, ayant rapport avec leur ionisation. Théorie élémentaire de la conductivité ionique. Eléments de la théorie cinétique des liquides, leur application à l'étude de l'ionisation des huiles. Précision des mesures.

Bibliographie.

Génie

BT 3059 624.059.5
Développement des techniques des déplacements d'immeubles. J. PRÉVOST.
Ann. Inst. techn. Bât. Trav. publ., 12 (1959) 141, sept., Série : Techn. gén. Construction, N° 32, p. 833-854, 33 fig.

Procédé utilisant des voies souples et compressibles qui, grâce à un système de vérins hydrauliques judicieusement interconnectés, permet de réaliser un ensemble porteur isostatique qui rend les réactions indépendantes des dénivellations d'appui. Le dispositif porteur doit être choisi en fonction des trajets plutôt que du poids du bâtiment car la concentration des charges varie considérablement suivant les trajets. Le système n'a pas de limite supérieure (poids et volume à déplacer) théorique. Exemples décrits :

- Oissel : usine en béton armé, poids 5000 t, deux tronçons déplacés suivant un trajet complexe d'environ 1 km (1956).
- Lancey : château de 2500 t, translation biaise de 70 m (1957).
- Livry-Gargan : immeuble de cinq niveaux en maçonnerie poids 1000 t, trajet complexe, translation de 30 m et rotation (1958).

Construction, Architecture

BT 3060 725.71 : 728.5
Hôtels - restaurants - motels. DIVERS AUTEURS.
Architecture française, 18 (1958) 189-190, p. 3-89, fig.

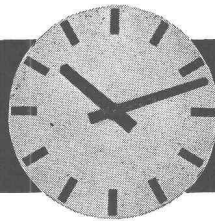
Exemples de réalisations récentes mettant en évidence les efforts des architectes en vue d'aboutir à des solutions capables de satisfaire aux besoins nombreux et variés du tourisme :

Hôtels de séjour, hôtels de passage ; relais aériens ; hôtels situés en ville, au bord de la mer, à la montagne ; club-house, snack-bar, restaurants libre-service, restaurants universitaires, bars, café-restaurant, cabaret flottant ; quelques motels récents dans le monde.

HORLOGES ÉLECTRIQUES

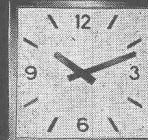


L'horloge-mère FAVAG commande un réseau horaire et garantit sa marche précise.



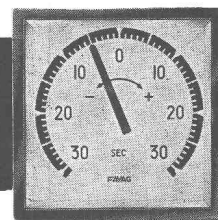
Les horloges secondaires FAVAG suivent invariablement l'horloge-mère et distribuent l'heure exacte.

HORLOGES



FAVAG

Dans la rue, une horloge FAVAG décuple l'effet publicitaire d'une enseigne.

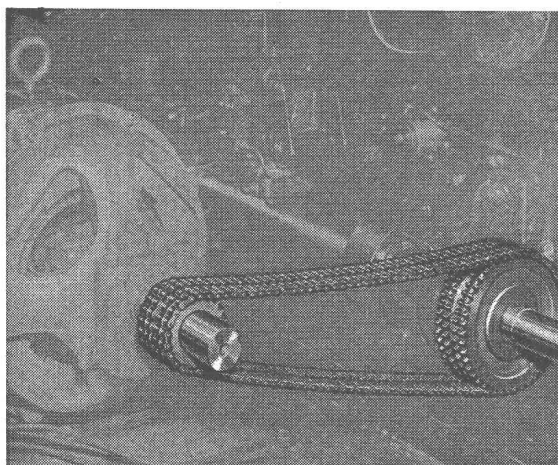


Dans une centrale électrique, on contrôle la régularité de la fréquence à l'aide du fréquence-mètre FAVAG.

FAVAG
SA
NEUCHÂTEL

FAVAG
H. 531

Foire de Bâle
Halle II — Stand 399



Les transmissions

complètes et normalisées

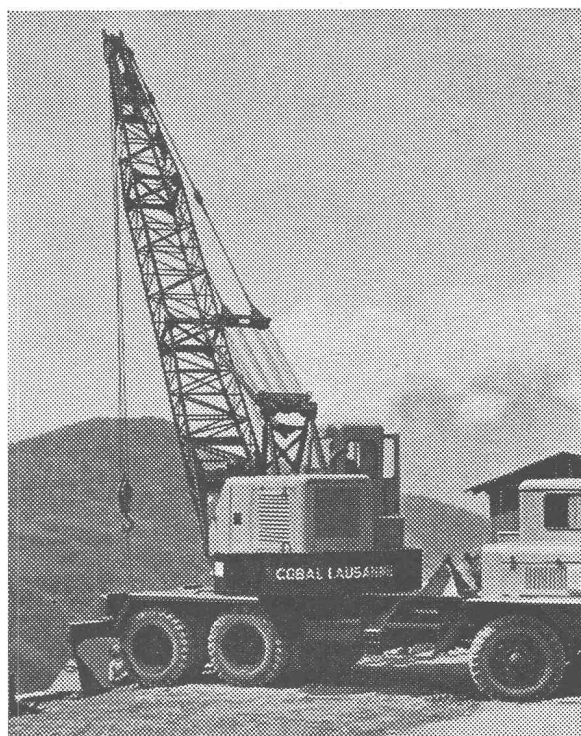
RENOLD

Durabilité - Sécurité - Marche souple
Entr'axes rapprochés - Largeurs minimales
Rendement élevé

En stock chez:

W. EMIL KUNZ ZURICH 27

Gotthardstr. 21 - Téléphone (051) 27 30 57



Camion grue de grande puissance à disposition
de toutes entreprises

Coop. des Ouvriers du Bâtiment

COBAL

LAUSANNE

Beaulieu 11

Tél. 24 28 24

OUTILS DE COUPE
pour toutes les exigences

EDOUARD IFANGER USTER

Fabrique d'outils 051/96 92 60 (Suisse)

Travaux de béton armé exécutés en

ACIER BOX

de dureté naturelle, comme seul acier suisse d'armature spéciale IIb, soudable sans perte de résistance.

MONTEFORNO, Acières et Laminiers SA., BODIO

DUPUIS & C^{IE}

photogravure

CLICHÉS DESSINS PHOTOS

Lausanne Cheneau-de-Bourg 3 Tél. 23 39 23

Couverture Aciéroid

La couverture ACIÉROÏD se compose :

d'un support en tôle d'acier, qui par ses emboîtements latéraux forme une dalle plane continue et d'une grande solidité,

d'une isolation thermique,
et d'une étanchéité.

Le support Aciéroid en acier a une épaisseur de 0,8 à 1 mm, selon la portée.

Celle-ci peut aller jusqu'à 3,00 m sans aucun chevron ni latis intermédiaires. Ce qui revient à dire que l'on peut placer les pannes avec n'importe quel écartement en dessous de ce chiffre.

Toutefois, pour des raisons commerciales, il y a le plus grand intérêt à n'utiliser que les écartements indiqués dans le tableau ci-dessous, établi pour l'épaisseur normale de 1 mm :

Ecartement entre axes des pannes	Longueur des supports	Poids supportés par m ² (non comp. le poids mort)
1,40 m	1,50 m	500 kg
1,90 m	2,00 m	295 kg
2,40 m	2,50 m	175 kg
2,90 m	3,00 m	120 kg
3,00 m	3,10 m	110 kg

Le support est livré peint en usine à une couche de protection ou galvanisé.

Après pose, la face inférieure du support Aciéroid peut se peindre en même temps que la charpente et de la même façon.

Le support se fixe sur les pannes d'une charpente métallique à l'aide de boulons galvanisés en forme de té, l'aile de la panne étant percée sur place, au moment de la pose.

Lorsque le support Aciéroid repose sur une charpente en bois ou en béton, la fixation se fait par vis ou par crochets.

L'isolation thermique est donnée par un isolant au choix du client.

Grâce au mode de pose sans lien métallique entre le support Aciéroid et l'extérieur, la toiture ne comporte pas de courts-circuits thermiques fréquents lorsque les sous-plafonds prennent appui sur les pannes.

L'étanchéité complétant la couverture Aciéroid est formée par une multicouche ou un produit synthétique.

Une des qualités essentielles de la couverture Aciéroid complète est également sa légèreté. Son poids varie de 20 à 24 kilos au m². Il en résulte une importante diminution du poids mort qui, allié aux grandes portes autorisées, permet d'obtenir des charpentes économiques et élégantes.

Etudes et exécutions

Sur un plan d'ensemble du bâtiment à construire, nous étudions nous-mêmes la meilleure répartition possible des pannes en vue de l'économie à obtenir pour atteindre l'utilisation la plus rationnelle.

La couverture Aciéroid a fait l'objet de nombreuses études depuis plus de vingt années. Elle n'est nullement le résultat d'un opportunisme.

C'est ainsi que notre bureau de recherches vient de résoudre un problème posé par certains utilisateurs intéressés par la question majeure de l'absorption de bruits dans les usines (ateliers de mécanique, emboutissage, chaudronnerie, etc.) et en général dans tous les locaux où une bonne acoustique est désirable.

La solution à ce problème a été résolue par le nouveau système ACIÉROÏD ANTISON, qui augmente l'absorption du son en moyenne de 40 % par rapport à celle de l'Aciéroid ordinaire. Cette augmentation est particulièrement importante (70 %) pour les fréquences moyennes. Or celles-ci sont précisément celles qui correspondent aux bruits des ateliers mécaniques.

Nouvellement fabriqué, l'ACIÉROÏD POUR PLANCHERS offre d'intéressantes possibilités.

(Voir photographie page 24 des annonces)

Deux types de nervures sont utilisés :

- d'une part par le plancher FERODAL, qui utilise des supports en tôle profilée de modèle entièrement nouveau ;
- d'autre part par le système NERVODAL, qui réalise des planchers de moindre portée en utilisant les supports en tôle nervurée déjà employés pour les couvertures Aciéroid.

ACIÉROÏD

50, rue de Lausanne, Genève
Tél. (022) 32 67 77.

La BANQUE CANTONALE VAUDOISE

met ses services à la disposition de MM. les entrepreneurs, artisans et commerçants

40 AGENCES ET BUREAUX

L'Exposition permanente de la Construction

LAUSANNE, Place de la Gare 12 — Tél. 23 79 29

vous renseigne sur les nouveautés dans la construction

ENTRÉE LIBRE

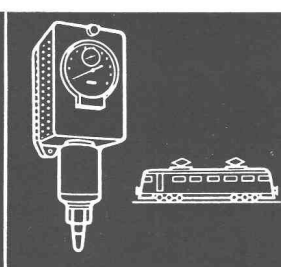
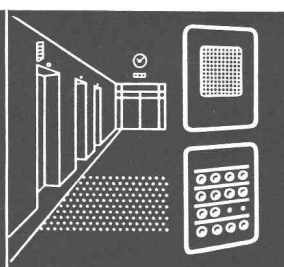
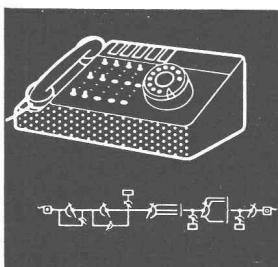
250 EXPOSANTS

compriband

pour chaque joint

Représentation générale **ROGER FREY, Ing. dipl.**

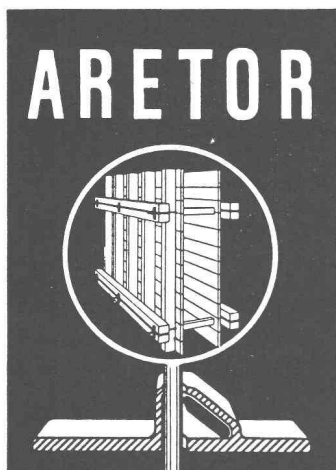
Zurich 2 Beethovenstrasse 47
Tél. 051/23 33 64



Télécommunications et
mécanique de précision

Hasler SA Berne

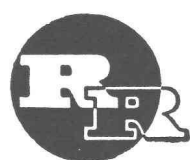
et succursale à Zurich



L'APPAREIL ROBUSTE ET PRATIQUE POUR SERRER LES COFFRAGES

- Maniement simple et bon marché
- Achat unique - pas d'usure
- Avec ARETOR, on emploie de simples barres de fer rond
- Avec ARETOR, sûreté absolue ; plus la pression est grande, plus l'effet de l'appareil augmente.

Vente exclusive :



R. RIGLING & CO

Tél. (051) 46 82 25

Zürich-Oerlikon

Leutschenbachstr. 44

COMPTOIR DU CAOUTCHOUC LAUSANNE

16, Caroline - Tél. (021) 23 21 48/49

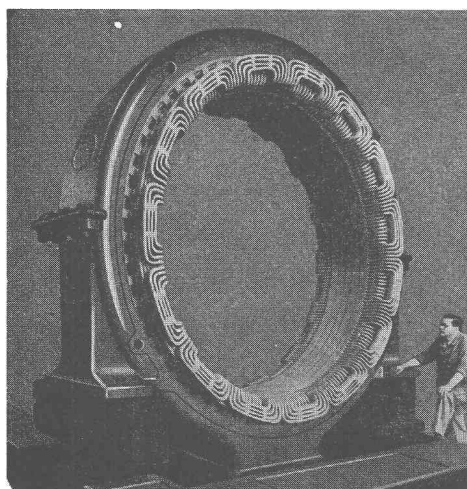
A. BOVEY S.A.

Succursale : Sion

Condémines/Rte Lausanne Tél. (027) 224 85



- Tuyaux air comprimé **ATOMIC** - Armatures
- Tuyaux caoutchouc pour tous usages
- Vêtements imperméables, bottes, gants, casques
- Courroies et rubans transporteurs
- Vulcanisation et entretien des rubans transporteurs



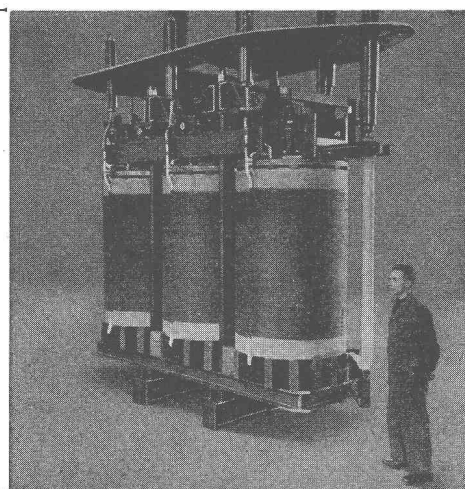
Spältli fils & Cie

VEVEY ZÜRICH
Tél. (021) 5 19 91 Tél. (051) 42 16 06

Rebobinages et transformations de moteurs, générateurs et transformateurs.

Fabrication de coffrets de manœuvre et de tableaux de distribution.

Bobinages exécutés
par nos ateliers de Vevey,
puis remontés sur les machines
en usines des clients.



BILANS — IMPOTS — EXPERTISES
TOUS MANDATS FIDUCIAIRES

FIDUCIAIRE
Surdez

LAUSANNE **GENÈVE**
rue de Bourg 8 rue des Eaux-Vives 15
Tél. (021) 22 91 44/45 Tél. (022) 35 51 51

Pour votre publicité :

ANNONCES SUISSES S.A. « ASSA »
LAUSANNE, Place Bel-Air 2

BREVETS D'INVENTION

MARQUES DE FABRIQUE — DESSINS — MODÈLES
CONSULTATIONS — EXPERTISES

ANDRÉ SCHOTT INGÉNIEUR-CONSEIL
Bld. du Théâtre 5 **GENÈVE** Tél. 250 398

WANNER & C^{IE}

Rue des Marronniers, 8 **GENÈVE** Tél. 35 34 50

ZINGAGE ELECTROLYTIQUE

Dimensions de traitement :

Long. 6300 -:- Larg. 1200 -:- Haut. 1200

VENTE DE BREVET D'INVENTION

On cherche ingénieurs, entrepreneurs ou intéressés à l'achat d'un brevet d'invention relatif à une **dalle spéciale** d'une large diffusion possible. Actuellement en exploitation avec succès. Faire offres sous chiffres **AS 80127 L** aux **Annonces Suisses S. A. « ASSA »** Lausanne.

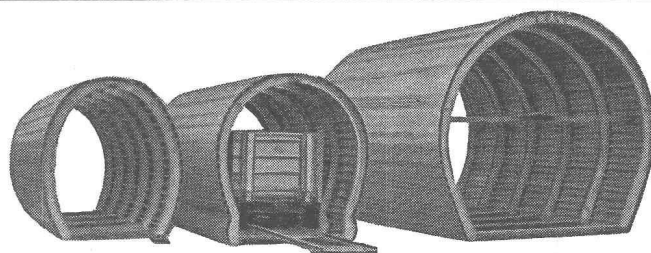
Bureau technique cherche

INGÉNIEUR DE BÉTON ARMÉ

capable de travailler de manière indépendante. Travail très pressant. Offres sous chiffre **AS. 80212 L** aux **Annonces Suisses S. A. « ASSA »** Lausanne.

Ingénieur civil diplômé EPF

1 ½ année de pratique béton armé, cherche place. Ecrire en mentionnant genre et conditions de travail, sous chiffre **P.X. 8738 L**, u **Publicitas**, Lausanne.



COFFRAGE CINTRÉ

EN ALLIAGE LÉGER

économise jusqu'à 50 % de main-d'œuvre

Le coffrage **Aeberli** se distingue par sa construction robuste et par sa grande simplicité. Le montage très facile et sûr de ses éléments, grâce à leur faible poids, permet de réaliser des économies considérables. Leur légèreté diminue les risques d'accidents. Les parois bétonnées sont irréprochables, car les cloisons lisses du coffrage **Aeberli** se juxtaposent naturellement.

Alb. Aeberli Zurich 38

ATELIERS DE CONSTRUCTION

Albisstrasse 62 Tél. (051) 45 13 28

Papier calque, héliographique,
millimétré et logarithmique

ED. AERNI-LEUCH BERNE

VILLE DE LA CHAUX-DE-FONDS

CONCOURS D'IDÉES

pour un plan de quartier
aux Eplatures

**DÉLAI PROLONGÉ JUSQU'AU 16 SEPTEMBRE 1960
à 18 heures**

QUESTIONS JUSQU'AU 20 AVRIL 1960

La Chaux-de-Fonds, le 18 mars 1960.

Conseil communal.

TECHNICUM CANTONAL BIENNE

Le titulaire ayant atteint la limite d'âge, nous mettons au concours un poste de

PROFESSEUR D'ARCHITECTURE

Nous offrons : activité variée et individuelle avec perspectives intéressantes de perfectionnement en contact permanent avec la pratique.

Nous demandons : architecte diplômé ; connaissances et expériences professionnelles approfondies. Enseignement bilingue.

Le cahier des charges, qui renseigne exactement sur les conditions d'engagement, peut être demandé, par écrit à la Direction du Technicum cantonal de Bienne.

Les offres de service manuscrites, avec curriculum vitae et pièces à l'appui, sont à adresser **jusqu'au 15 mai 1960** à la Direction du Technicum cantonal de Bienne.

Administration cherche

un ingénieur civil

diplômé EPUL ou E.P.F., ayant une bonne pratique de la direction des travaux et connaissant les langues française et allemande ;

un technicien en génie civil

ayant une bonne formation technique et une certaine pratique des travaux.
Traitements à convenir.

Les offres manuscrites, accompagnées d'un curriculum vitae, sont à adresser **jusqu'au samedi 30 avril 1960** à **Publicitas S.A., Fribourg**, sous chiffre **P 30 117 F.**

Importante société industrielle de Lausanne met au concours les postes suivants :

a) ingénieur-mécanicien

jeune, avec quelques années d'expérience industrielle.

Les candidats devront avoir les qualités requises d'un ingénieur de vente (discussions avec clients, voyages à l'étranger).

b) ingénieur-électricien

jeune, diplômé de préférence de l'E.P.F. ou d'une grande école équivalente.

Connaissance approfondie des commandes électriques et électroniques, des moteurs, etc. Aptitudes pour problèmes mécaniques et de fabrication.

c) technicien-mécanicien

avec connaissances commerciales ; possibilités voyages à l'étranger.

Entrée en service : Immédiate ou à convenir.

Langues : Pour a) et b) : français et allemand indispensables ; anglais si possible.

Pour c) : français et italien indispensables ; si possible allemand.

Bonnes conditions d'engagement et situations d'avenir.

Prière faire offres avec curriculum vitae, photographie et références, sous chiffre **P.C. 34 682 L.**, à **Publicitas, Lausanne.**

VEVEY

Nous cherchons pour notre département **constructions mécaniques**

INGÉNIEUR ou TECHNICIEN DIPLOMÉ

comme constructeur chef de groupe.

La préférence sera donnée à candidat possédant une bonne expérience dans la construction mécanique, si possible également dans le domaine des engins de levage, et âgé d'au moins 30 ans.

Nous offrons une activité variée et indépendante, impliquant des contacts avec la clientèle et les fournisseurs et la mise au point des installations construites.

Adresser offres avec curriculum vitae, copies de certificats, photographie, références et prétentions de salaire aux

**Ateliers de
Constructions Mécaniques de Vevey S.A.
à VEVEY**

Vevey

Nous cherchons pour entrée immédiate
ou date à convenir des

DESSINATEURS

pour notre département de mécanique
générale.

Faire offres avec curriculum vitae,
copies de certificats, photographie,
références et prétentions de salaire aux

Ateliers de
Constructions Mécaniques de Vevey S.A.
à VEVEY



Nous cherchons pour notre bureau technique de Zurich,
pour projets et surveillance de l'exécution d'installations
industrielles et pour étude de problèmes d'exploitation
technique

INGÉNIEUR CIVIL

dilpômé

ayant quelques années d'expérience des travaux de bureau
et de chantier. Bonne connaissance de la statique, sens
de l'organisation, de la mécanique et des relations so-
ciales. N'entre en considération que candidat suisse de
langue maternelle française, ayant des connaissances de
l'allemand.

Nous offrons position d'avenir intéressante, éventuelle-
ment plus tard direction d'une importante fabrique de
matériaux de construction en Suisse romande.

Faire offre manuscrite avec curriculum vitae, copie de
certificats, références, photo, à la Direction de la **Gips-
Union S.A., Zurich 1, case postale.**

ADMINISTRATION COMMUNALE LAUSANNE

DIRECTION DES SERVICES INDUSTRIELS

Par suite de la retraite prochaine des titulaires, les postes
suivants sont mis au concours :

Ingénieur-Chef du Service du Gaz

Conditions spéciales : Posséder le diplôme d'ingénieur de
l'EPUL ou E.P.F. ou titre jugé équivalent. Avoir les connais-
sances générales nécessaires pour diriger un service public
de production et de distribution du gaz.

Ingénieur-Chef de l'Usine à Gaz

Conditions spéciales : Posséder le diplôme d'ingénieur-
chimiste de l'EPUL ou E.P.F. ou titre jugé équivalent. Etre
capable de diriger du personnel. Le titulaire devra habiter
dans l'appartement existant à l'usine à gaz.

Traitements : à convenir.

Entrée en fonction : à convenir.

Délai d'inscription : 30 juin 1960.

Les candidats doivent être de nationalité suisse, avoir une
réputation intacte et être en bonne santé. Age maximum :
40 ans ; toutefois, les candidats dépassant l'âge de 30 ans
devront remplir, en cas de nomination, les conditions spé-
ciales de la Caisse de pensions du personnel communal.
Prière de joindre copies de certificats et diplômes.

VILLE DE NEUCHÂTEL

Concours de projets pour l'étude d'un groupe scolaire aux Charmettes

La ville de Neuchâtel ouvre un concours de projets d'archi-
tecture, en vue de la création d'un groupe scolaire aux Char-
mettes.

Le concours est réservé :

- a) aux architectes originaires du canton de Neuchâtel, quelle
que soit leur résidence ;
- b) aux architectes suisses établis dans la commune de Neu-
châtel avant le 1^{er} janvier 1960.

Les concurrents devront être inscrits au Registre suisse ou
au Registre neuchâtelois des architectes.

Le règlement et le programme de ce concours, ainsi que les
plans et la maquette peuvent être obtenus au service des
bâtiments de la ville, contre un dépôt de Fr. 50.—.

Délai de livraison des projets : 30 septembre 1960.

Neuchâtel, le 31 mars 1960.

**Ville de Neuchâtel
Le Conseil communal**

ACIEROID

UNE RÉVOLUTION DANS LA
TECHNIQUE DU BÂTIMENT

J. A.
LAUSANNE

Bibliothek des Eidg.
Polytechnikums
Zürich



Aérogare de Genève-Cointrin

ACIEROID

est synonyme de

COUVERTURE LÉGÈRE EN ACIER NERVURÉ
prête à recevoir une isolation et une étanchéité

Son poids fini de

23 kg/m²

fait de l'**ACIEROID**

le revêtement le plus rationnel et le plus résistant

ACIEROID
GENÈVE

50, rue de Lausanne

Tél. (022) 32 67 77