

Zeitschrift: Bulletin technique de la Suisse romande
Band: 84 (1958)
Heft: 9

Werbung

Nutzungsbedingungen

Die ETH-Bibliothek ist die Anbieterin der digitalisierten Zeitschriften auf E-Periodica. Sie besitzt keine Urheberrechte an den Zeitschriften und ist nicht verantwortlich für deren Inhalte. Die Rechte liegen in der Regel bei den Herausgebern beziehungsweise den externen Rechteinhabern. Das Veröffentlichen von Bildern in Print- und Online-Publikationen sowie auf Social Media-Kanälen oder Webseiten ist nur mit vorheriger Genehmigung der Rechteinhaber erlaubt. [Mehr erfahren](#)

Conditions d'utilisation

L'ETH Library est le fournisseur des revues numérisées. Elle ne détient aucun droit d'auteur sur les revues et n'est pas responsable de leur contenu. En règle générale, les droits sont détenus par les éditeurs ou les détenteurs de droits externes. La reproduction d'images dans des publications imprimées ou en ligne ainsi que sur des canaux de médias sociaux ou des sites web n'est autorisée qu'avec l'accord préalable des détenteurs des droits. [En savoir plus](#)

Terms of use

The ETH Library is the provider of the digitised journals. It does not own any copyrights to the journals and is not responsible for their content. The rights usually lie with the publishers or the external rights holders. Publishing images in print and online publications, as well as on social media channels or websites, is only permitted with the prior consent of the rights holders. [Find out more](#)

Download PDF: 22.02.2026

ETH-Bibliothek Zürich, E-Periodica, <https://www.e-periodica.ch>

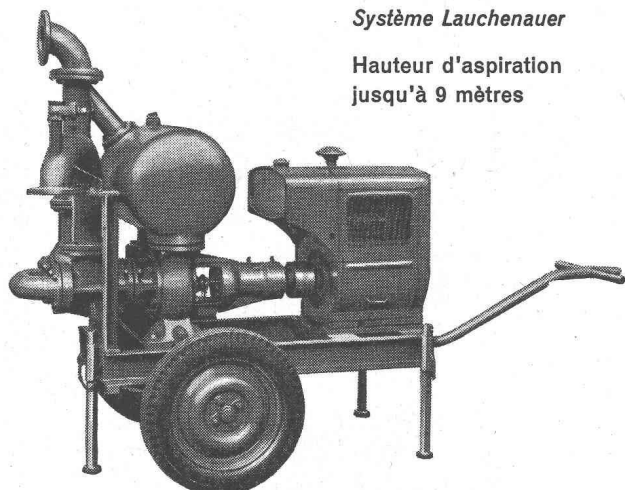
Pompes pour Entrepreneurs

ACHAT ET LOCATION

à amorçage automatique,
sans soupapes

Système Lauchenaue

Hauteur d'aspiration
jusqu'à 9 mètres



Débîts de 1 à 500 litres/seconde. — *Pas de soupape de pied, ni de clapet dans la tubulure d'aspiration. — Aucune pompe à vide de secours. — Réamorçage automatique immédiat, même si de l'air est entré dans le tuyau d'aspiration. — Pas de surfaces de contact à frottement et s'usant; par conséquent pas de contretemps même pour l'élévation de la boue, du sable ou du gravier.*

**Ateliers
de Constructions sur Sihl S. A.**

Fondés en 1871 - Tél. (051) 23 35 14 **ZURICH**

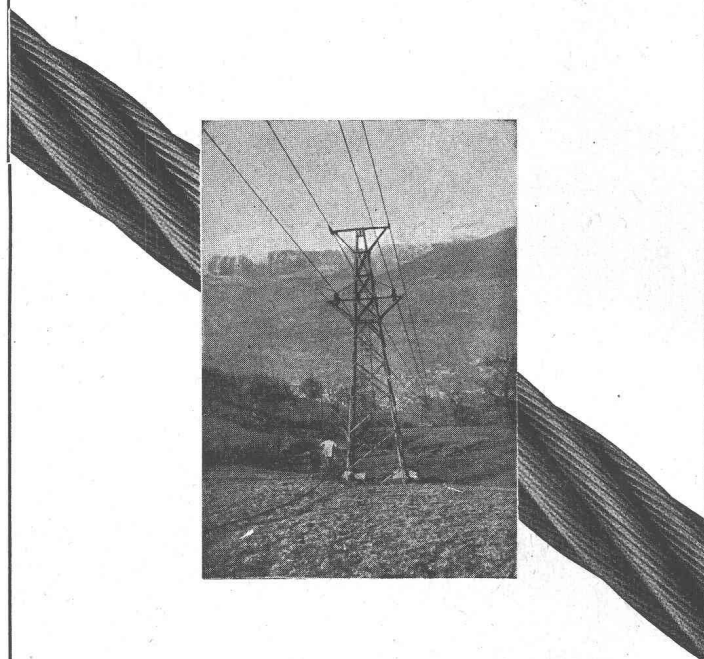
Corderie Industrielle Suisse S. A.

ci-devant C. Oechslin zum Mandelbaum

Tél.
(053) 5 42 41

Schaffhouse

Fondée en
1839



Câbles Oechslin

Sécurité et qualité !

DUVOISIN, GROUX & C^{IE}

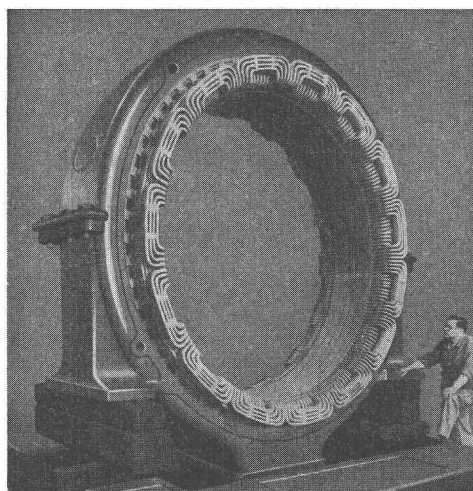
ENTREPRISES ÉLECTRIQUES, LAUSANNE

Avenue du Mont-d'Or
Téléphone 26 35 44

CERNIER
Téléphone (038) 7 10 44

LIGNES HAUTE ET BASSE TENSION
STATIONS TRANSFORMATRICES
CABLES SOUTERRAINS

REPRÉSENTANTS POUR LA SUISSE ROMANDE DE LA S. A. DES CEMENTS ARMÉS CENTRIFUGÉS DE BODIO



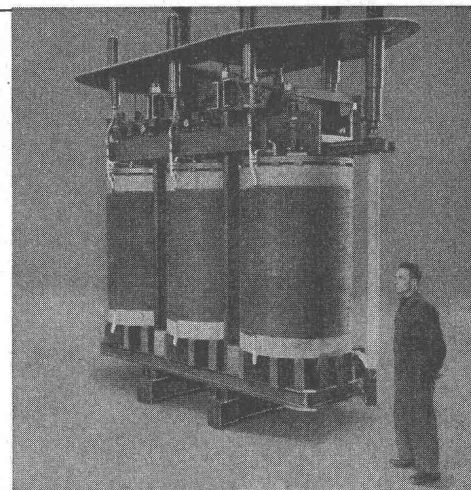
Spälti fils & C^{ie}

VEVEY ZURICH
Tél. (021) 5 19 91 Tél. (051) 42 16 06

Rebobinages et transformations de moteurs, générateurs et transformateurs.

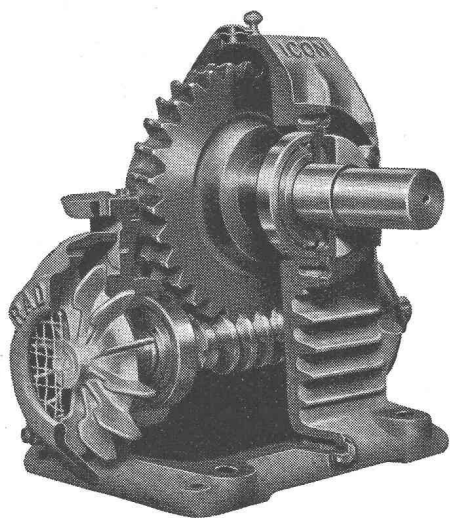
Fabrication de coffrets de manœuvre et de tableaux de distribution.

Bobinages exécutés
par nos ateliers de Vevey,
puis remontés sur les machines
en usines des clients.



RADICON

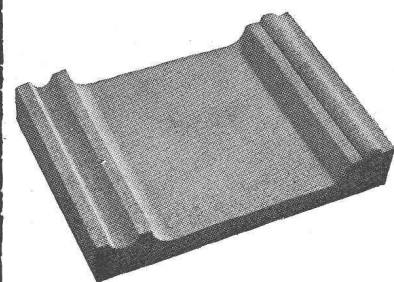
Les réducteurs à vis sans fin de renommée mondiale pour sécurité, durabilité et rendement maximum



De 0.03 - 73 CV et rapports de 5 : 1 - 60 : 1
en stock chez

W. Emil Kunz, Zürich 27, Gotthardstraße 21
Tel. 051 / 27 30 57

Feuerfeste Erzeugnisse
Steinzeugbodenplatten



Tonwerk Lausen AG



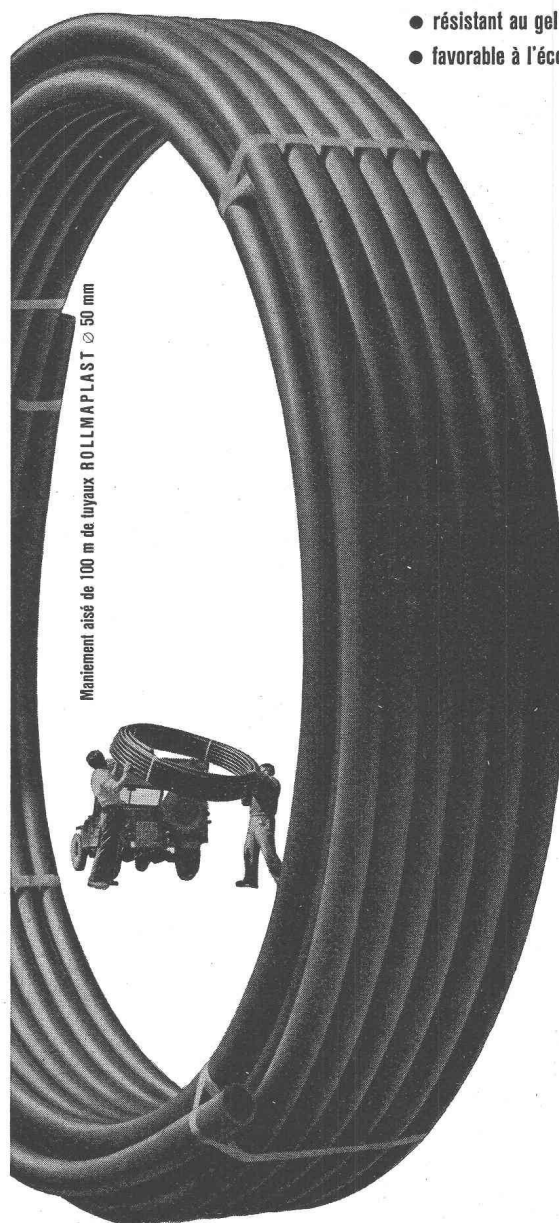
ROLLMAPLAST

● le tuyau moderne, souple en polyéthylène

Il y a une dizaine d'années
que les tuyaux en polyéthylène font leur preuve pour

l'alimentation en eau potable
l'installation d'arrosage
l'agriculture
l'industrie alimentaire
l'industrie chimique
l'industrie du bâtiment

- résistant à la corrosion
- léger
- flexible
- résistant aux chocs
- résistant au gel
- favorable à l'écoulement



252

ROLLMAPLAST SA., Choindez

Représentation générale :

Suisse orientale Stahlimport SA., Zürich, Tél. 051/344488

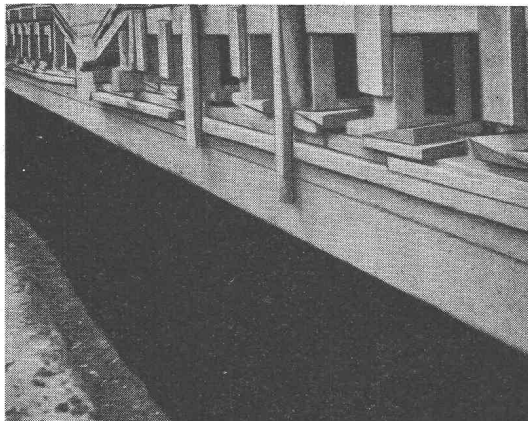
Suisse occidentale De Roll, Choindez, Tél. 066/35177

En vente chez les marchands de fers et les installateurs

PROTECTION ISOLATION

SIEGFRIED
keller⁸³

Un problème résolu :
l'isolation des fondations



Fabrique de chaussures BALLY S.A.,
Schönenwerd, nouveau bâtiment de Trlen-
gen, dont la fondation fut isolée avec
AFRATAR!

**Afratar - La méthode moderne,
confirmée par la pratique!**

Jusqu'ici, on isolait les fondations en appliquant 2 à 3 couches de vernis bitumineux, fluides. Dans bien des cas, il est devenu presque impossible de procéder de cette manière. Vous en connaissez les raisons : délais de construction très courts, exigences qualitatives toujours plus élevées, obligation de respecter les délais sans tenir compte des conditions atmosphériques ni du manque de main-d'œuvre.

AFRATAR répond parfaitement à la cadence exigée dans la construction moderne.

AFRATAR possède ces avantages essentiels :

Plus rapide :
Une seule application d'Afratar donne un film d'épaisseur égale ou même plus grande que 2 couches de vernis noirs habituels. Afratar adhère même sur le béton frais.

Plus simple :
Afratar s'assouplit sous la brosse ; il s'applique plus rapidement et plus facilement que les vernis noirs utilisés jusqu'ici.

Plus économique :
Du fait que le nombre d'opérations est diminué, vous gagnez du temps et réduisez ainsi sensiblement vos frais.

Plus sûr :
Non seulement une seule couche d'Afratar ne risque jamais de couler, mais elle est encore absolument sûre, car le moindre manque est immédiatement visible. **Afratar forme un revêtement protecteur homogène, résistant aux influences chimiques et mécaniques, qu'il s'agisse d'une construction enterrée, immergée ou à l'air libre.**

Pour les installations d'eau potable, utilisez **AFRACEL**, absolument inodore et insipide, avec les mêmes avantages pratiques qu'**AFRATAR**.

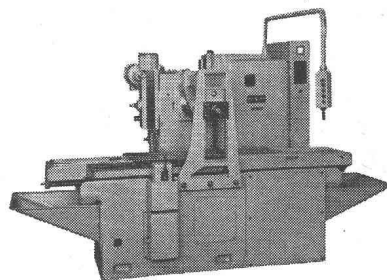


SIEGFRIED
keller CO

Wallisellen-Zurich - Tel. 051/ 93 32 32

Fraiseuses de production
à banc fixe

SUNDSTRAND



Exécution à un ou deux montants.
Différents modèles avec grandeur de
table de 310 x 1000 à 600 x 4000 mm.
Avec cycle automatique, équipée pour
fraisier en avalant.



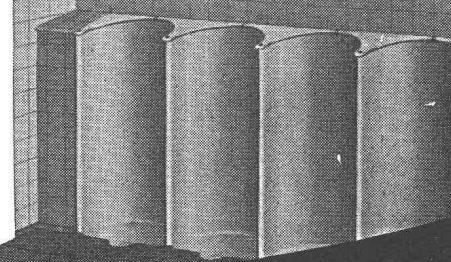
Walter Meier **MACHINES-OUTILS** *Zurich*

Mühlebachstrasse 11 - 15

Tél. (051) 34 54 00

Ernst URINOIRS

- PROCÉDÉ
DE DÉSINFECTION
A SEC
- NETTOYAGE
FACILE ET SIMPLE
- ABSOLUMENT
INODORE



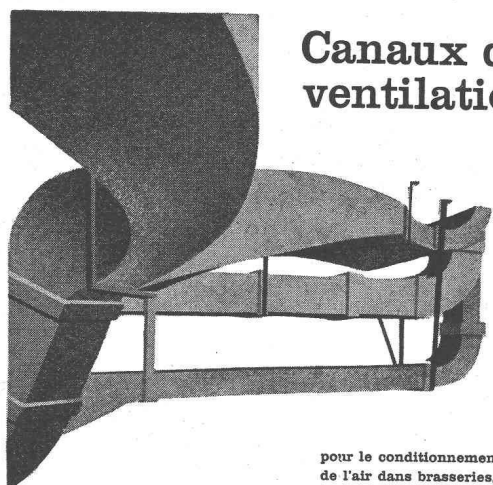
F. ERNST, ING. AG. ZÜRICH

Wesistr. 50/52 Telefon (051) 33 60 66

**Les plus RECOMMANDÉS
Les plus RENOMMÉS
Les plus ÉPROUVÉS**

**Pour les COMMUNES
Pour les USINES
Pour les RESTAURANTS**

Adaptation facile à n'importe quelle situation



Canaux de ventilation

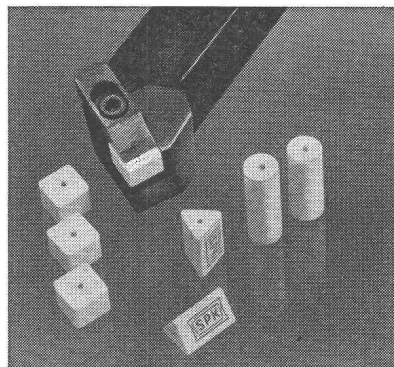


pour le conditionnement de l'air dans brasseries, abattoirs, halles industrielles, dépôts de denrées alimentaires, bureaux, restaurants. Durables et résistants, ils ne rouillent pas. Grâce aux parois très lisses, minime frottement de l'air. Exécution de pièces spéciales selon plans.

Eternit S.A. Niederurnen
Téléphone 058 415 55



Les outils céramiques S P K augmentent votre production et réduisent vos frais.



Vitesses de coupe maximum lors de l'usinage de la fonte ou de l'acier combiné avec avances et profondeurs de coupe petites, moyennes ou grandes. Même des coupes interrompues sont possibles sous des conditions favorables.



Walter Meier **MACHINES-OUTILS** Züri

Mühlebachstrasse 11-15

Tél. (051) 34 54 00

GÉNIE CIVIL BÉTON ARMÉ MAÇONNERIE
GYPSERIE PEINTURE

COOPÉRATIVE DES

COBAL

OUVRIERS DU BÂTIMENT

BEAULIEU 11 LAUSANNE Tél. 24 28 24

Carnets de dépôts 4 1/2 %

IMPRIMERIE

LA CONCORDE

TYPO * OFFSET

RELIURES A ANNEAUX

WIRO - MULTO - FLEXO

Terreaux 29-31

LAUSANNE

Tél. 23 92 95

SABLAGE

AISA S.A.
MÉTALLISATION

Peinture anti-rouille
Spécialiste de métallisation à chaud et à froid
Maîtrise fédérale
Tous devis sur demande
Av. Beaulieu 9, LAUSANNE
Tél. (021) 24 26 30

RÉCUPÉRATION INDUSTRIELLE

DÉMONTAGE A FORFAIT DE TOUTES INSTALLATIONS
VIEUX MÉTAUX, FERRAILLES & FONTES EN GROS
MATÉRIEL INDUSTRIEL D'OCCASION

JOSEPH ABBÉ

CAROUGE - GENÈVE

Tél. 25 63 93

BREVETS D'INVENTION

A. BUGNION

Physicien diplômé de l'Ecole Polytechnique fédérale
Ancien élève de l'Ecole supérieure d'Electricité à Paris.
Ancien expert à l'Office fédéral de la Propriété intellectuelle

GENÈVE 20, rue de la Cité

LAUSANNE 12, rue Mauborget

Jour de réception : jeudi après-midi

LA CHAUX-DE-FONDS 66, rue Léopold-Robert

Jour de réception : mardi après-midi

Conduites forcées

pour centrales hydro-électriques
et stations de pompage

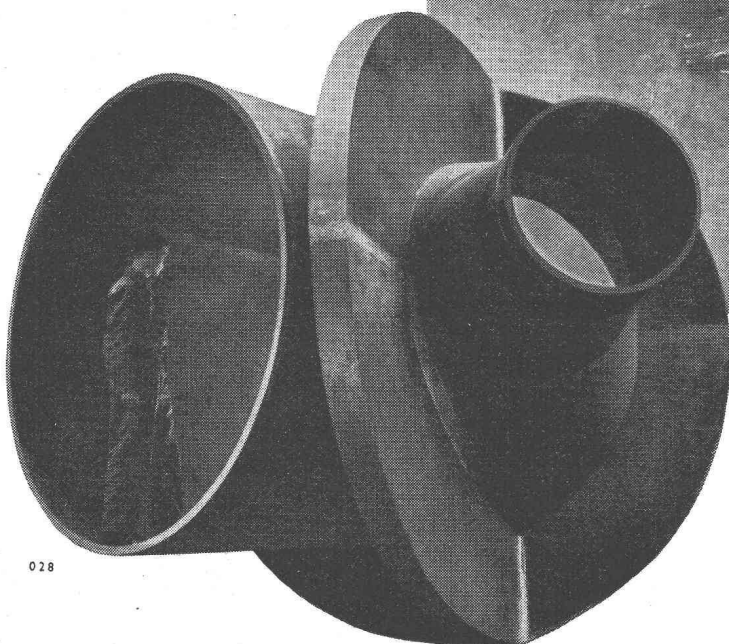
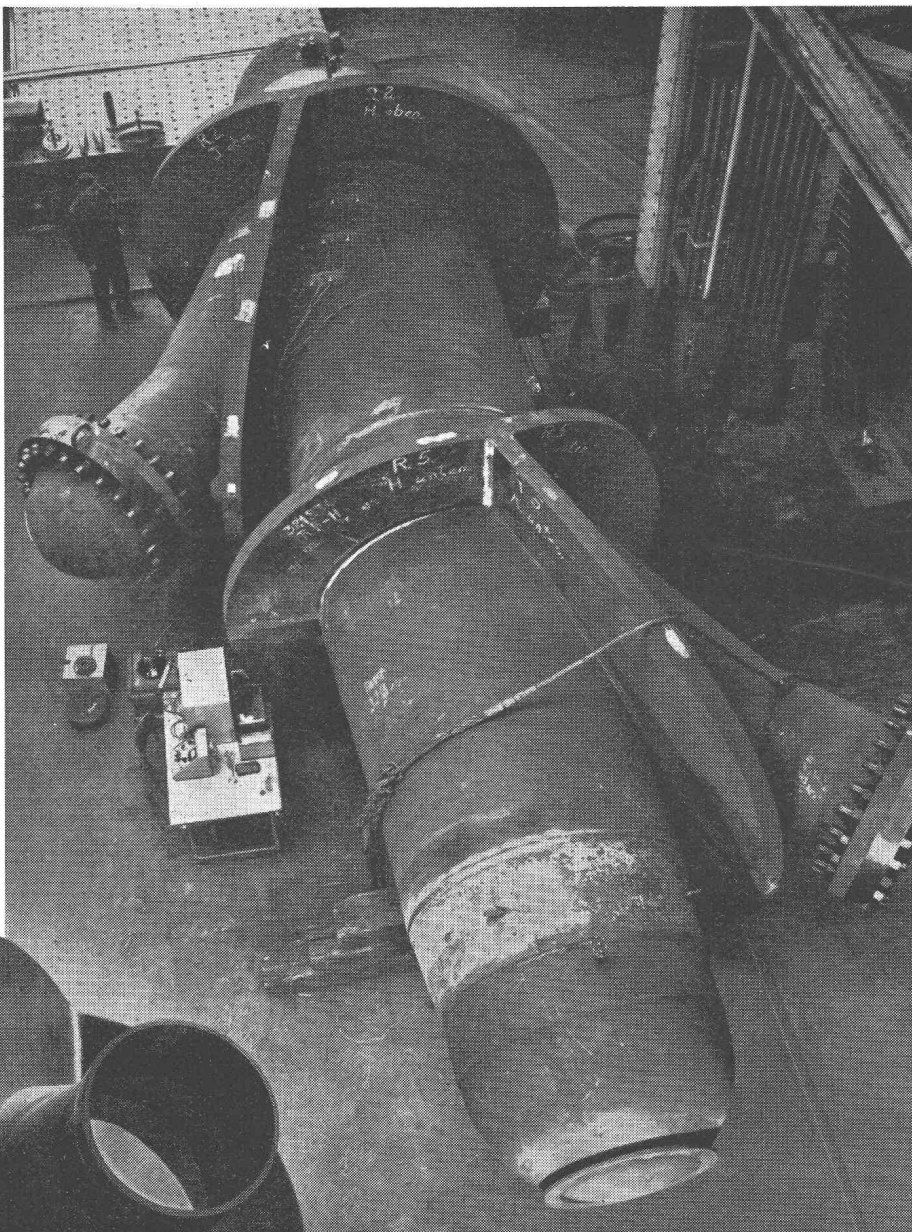
SULZER

Conduite de distribution lors de l'épreuve sous pression de 114 kg/cm², destinée à la centrale hydro-électrique de Lunersee (Autriche).

Collecteurs de distribution exécutés, montés et commandés en Suisse pour :

Fionnay-Grande Dixence - Mauvoisin-Riddes - Caveragno - Peccia - Lienne-Croix - Gougra-Motec - Castasegna (Bergell) - Biasca - Nendaz-Grande Dixence - Ackersand - Göschenen - Bärenburg (Rhin postérieur) - Tavanasa (Rhin antérieur), etc.

Pièce de bifurcation de la centrale de Fionnay de la Grande Dixence S. A., diamètre intérieur 2680/2560/800 mm, pression de service 96 kg/cm², munie de collerettes de renforcement.



Sulzer Frères, Société Anonyme
Winterthur, Suisse

Bureau de Lausanne : Section Machines, 50, avenue de la Gare