

Zeitschrift: Bulletin technique de la Suisse romande
Band: 84 (1958)
Heft: 8: Outillage

Werbung

Nutzungsbedingungen

Die ETH-Bibliothek ist die Anbieterin der digitalisierten Zeitschriften auf E-Periodica. Sie besitzt keine Urheberrechte an den Zeitschriften und ist nicht verantwortlich für deren Inhalte. Die Rechte liegen in der Regel bei den Herausgebern beziehungsweise den externen Rechteinhabern. Das Veröffentlichen von Bildern in Print- und Online-Publikationen sowie auf Social Media-Kanälen oder Webseiten ist nur mit vorheriger Genehmigung der Rechteinhaber erlaubt. [Mehr erfahren](#)

Conditions d'utilisation

L'ETH Library est le fournisseur des revues numérisées. Elle ne détient aucun droit d'auteur sur les revues et n'est pas responsable de leur contenu. En règle générale, les droits sont détenus par les éditeurs ou les détenteurs de droits externes. La reproduction d'images dans des publications imprimées ou en ligne ainsi que sur des canaux de médias sociaux ou des sites web n'est autorisée qu'avec l'accord préalable des détenteurs des droits. [En savoir plus](#)

Terms of use

The ETH Library is the provider of the digitised journals. It does not own any copyrights to the journals and is not responsible for their content. The rights usually lie with the publishers or the external rights holders. Publishing images in print and online publications, as well as on social media channels or websites, is only permitted with the prior consent of the rights holders. [Find out more](#)

Download PDF: 26.01.2026

ETH-Bibliothek Zürich, E-Periodica, <https://www.e-periodica.ch>

SOCIÉTÉ DES CHAUX ET CEMENTS DE LA SUISSE ROMANDE

S. C. C.

Siège social : 12, place St-François

LAUSANNE

Téléphone : 22 21 21

USINE DE ROCHE (Vaud)

Ciment spécial à haute résistance
Ciment Portland
Rochite
Chaux hydraulique

USINE D'ÉCLÉPENS (Vaud)

Ciment Portland

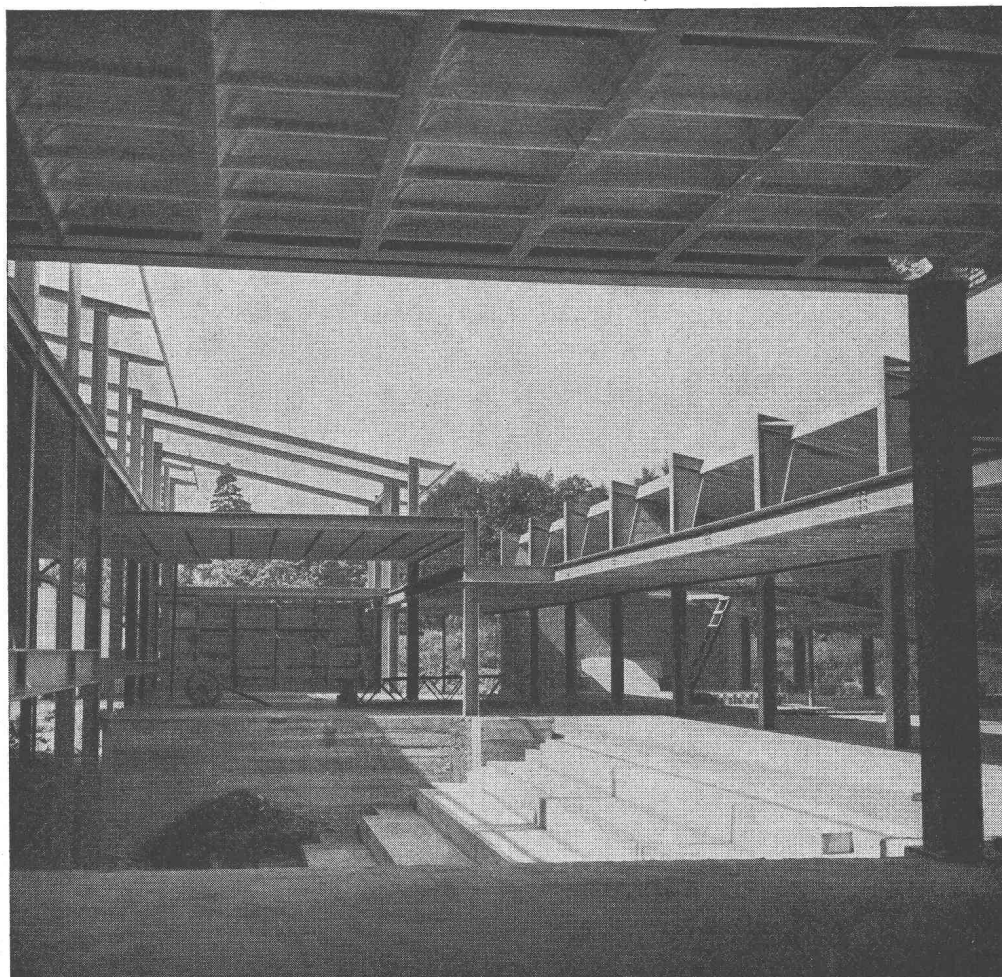
USINE DE VOUVRY (Valais)

Ciment Portland

USINE DE BAULMES (Vaud)

Ciment Portland
Chaux hydraulique

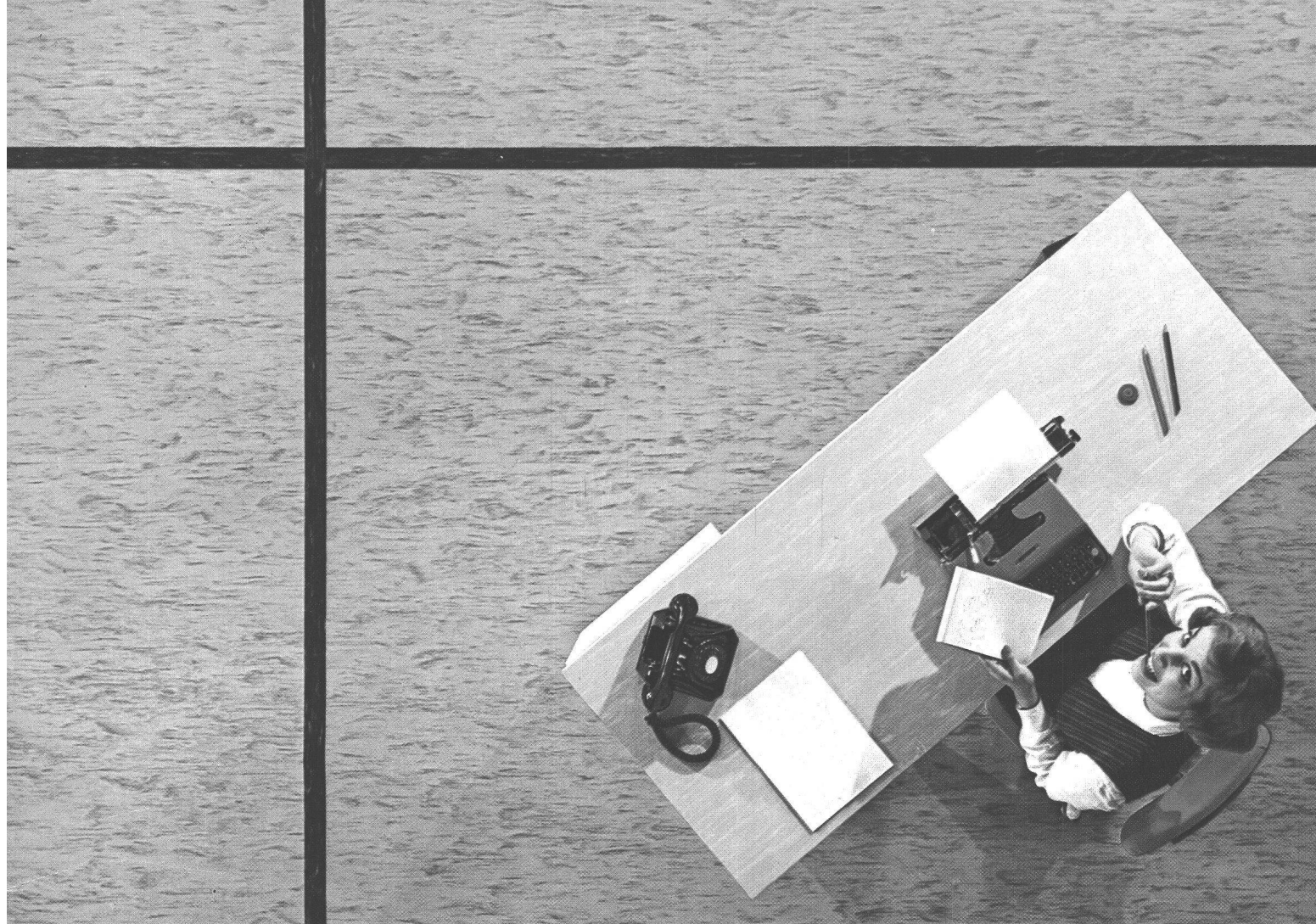
Ces quatre usines sont installées pour produire annuellement 300 000 tonnes de produits hydrauliques de toute première qualité



**ZWAHLEN
&
MAYR S. A.**

**constructions
métalliques**

LAUSANNE



Plastofloor «Dätwyler», le premier revêtement
en plastic avec couche d'isolement thermique
et phonique en liège

Plastofloor «Dätwyler», le revêtement
en plastic le plus vendu aujourd'hui en Suisse

Plastofloor «Dätwyler», ses beaux coloris

Plastofloor
Dätwyler

Dätwyler S.A., Manufacture Suisse de Fils,
Câbles et Caoutchouc, Altdorf-Uri

Plastofloor «Dätwyler» le revêtement de l'avenir

- chaud
- agréablement élastique
- silencieux
- sans exigence quant à l'entretien
- résistant fortement à l'usure
- d'un prix favorable

Livable en lés flexibles de 150 cm de largeur ayant jusqu'à 30 m de longueur ou en plaques de 24×24, 29×29, 36×36, 48×48, 74×74 cm. Epaisseur totale de 2,0 à 3,5 mm. Couche inférieure en mélange isolant de liège.

Expositions permanentes aux expositions d'architecture de Zurich, Berne, Bâle, Lausanne, Bellinzone. Garantie selon les prescriptions SIA.

Vente et pose par le commerce spécialisé. La liste des fournisseurs vous sera adressée par nos soins.

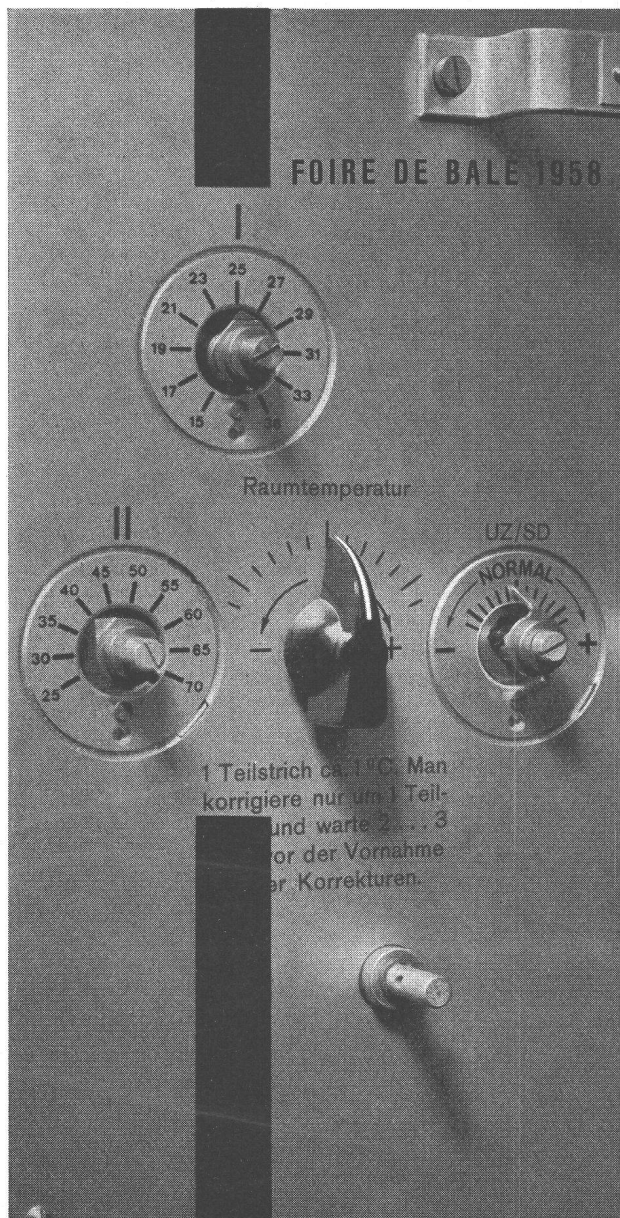
Plastofloor «Dätwyler», un produit de Dätwyler S.A., Manufacture Suisse de Fils, Câbles et Caoutchouc, Altdorf-Uri, tél. (044) 21313.



Là aussi,
le Plastofloor «Dätwyler» a été posé:
Bureau d'architectes
Röthlisberger & Michel, Berne.

Plastofloor «Dätwyler»
vous enchantera vous aussi.





FOIRE DE BALE 1958

Raumtemperatur

UZ/SD

NORMAL

1 Teilstrich ca. 1°C. Man
korrigiere nur um 1 Teil-
und warte 2... 3
Minuten vor der Vornahme
der Korrekturen.

Nous exposons:

Compteurs d'électricité
Installations de télécommande
Installations de télémessure
Appareils de mesure et
réglage thermique
Appareils pour la physique
nucléaire

LANDIS & GYR SA. ZOUG

Notre Stand No. 811 / Halle III
Tél. (061) 22 13 01

In 2993 f

244

De Roll

BERNE/Suisse

Grues

et installations

de manutention

pour

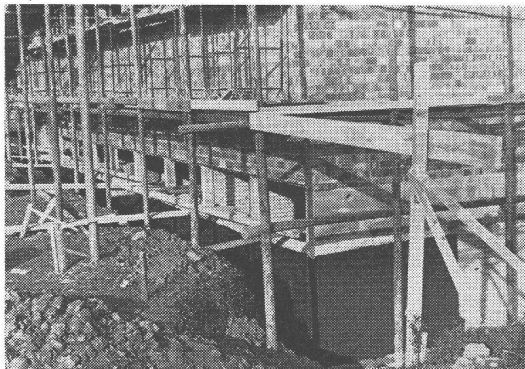
tout usage



PROTECTION ISOLATION

SIEGFRIED
keller^{co}

AFRATAR = PROTECTION



Nouvelle salle de gymnastique Marthalen : isolation des fondations avec **AFRATAR**.

AFRATAR,

la solution moderne pour la protection du béton, vous offre des avantages incontestables :

Simplicité de mise en œuvre

Les vernis courants exigent généralement l'application de 2 couches, tandis qu'avec **AFRATAR** vous obtiendrez une épaisseur de film même plus importante en une seule couche.

Rapidité de mise en œuvre

Sa mise en œuvre rapide vous permet de suivre aisément le rythme des méthodes actuelles de construction tout en présentant une protection de premier ordre contre les agents de dégradation. **AFRATAR** s'applique plus facilement que la plupart des vernis noirs courants, même sur béton frais.

Economie

Le gain de temps résultant d'une méthode d'application plus rationnelle, permet de réduire le prix de revient du complexe en maintenant la même efficacité.

AFRATAR

permet d'obtenir des films homogènes et uniformes même si l'ouvrage est exposé à l'air libre, enterré, émergé ou immergé. Par rapport aux autres enduits épais, l'**AFRATAR** se distingue encore par le fait qu'il n'a pas besoin d'une couche de fond spéciale.

AFRATAR — livrable par le commerce spécialisé ou directement par

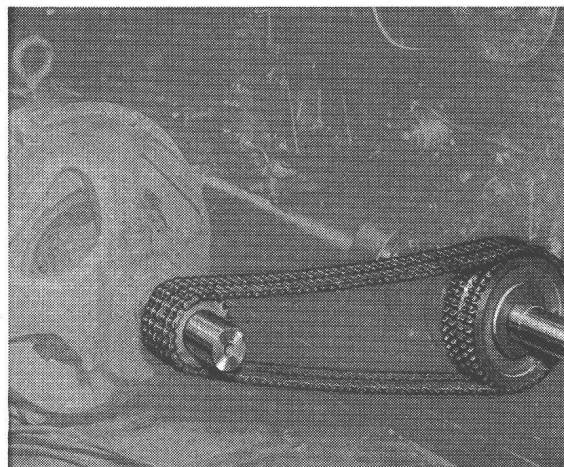


SIEGFRIED
keller^{co}

Wallisellen-Zurich - Tel. 051/ 93 32 32

Les transmissions **RENOLD**

complètes et normalisées



Durabilité - Sécurité - Marche souple

Entr'axes rapprochés - Largeurs minimales - Rendement élevé

En stock chez

W. EMIL KUNZ - ZURICH 27

Gothardstr. 21 - Tél. (051) 27 30 57

Pour le maximum
de rendement



Fraises à pivot
toujours prêtes à l'emploi
pour toutes vos noyures

Fabrique d'outils

EDOUARD IFANGER, USTER

**BROWN
BOVERI**

Foire suisse de Bâle 1958

HALLE 7

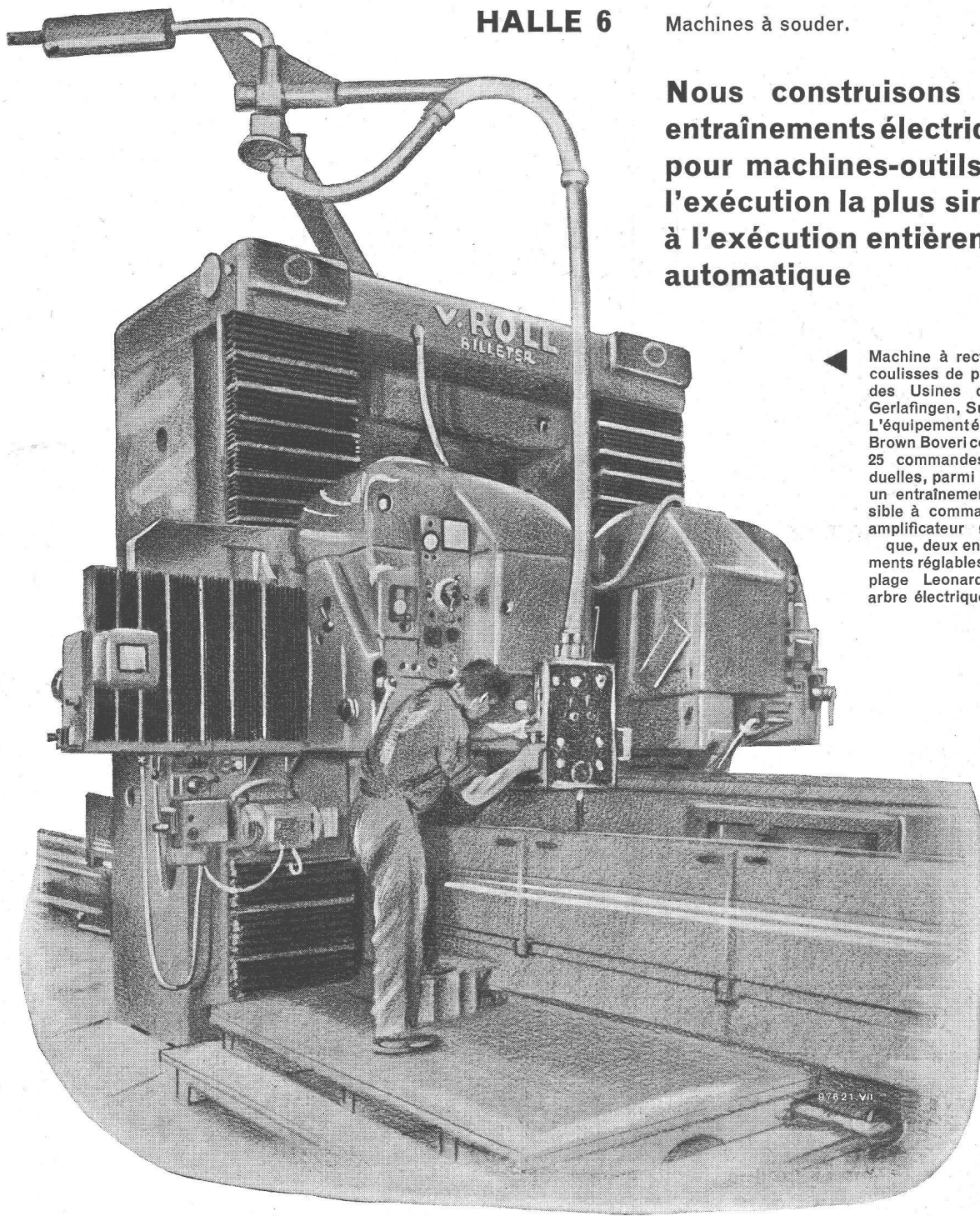
Nous vous présentons des entraînements spéciaux modernes pour l'industrie, des équipements du domaine de la technique de commande et de réglage ainsi que des fours électriques et des produits HF.

HALLE 6

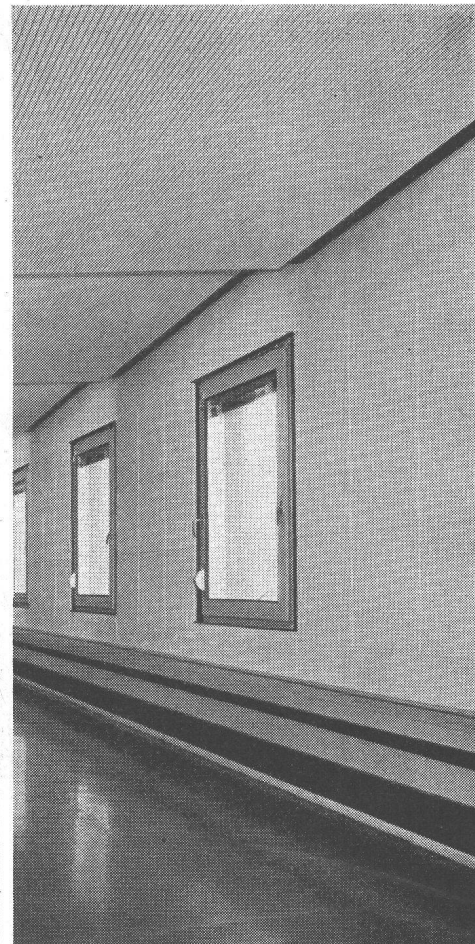
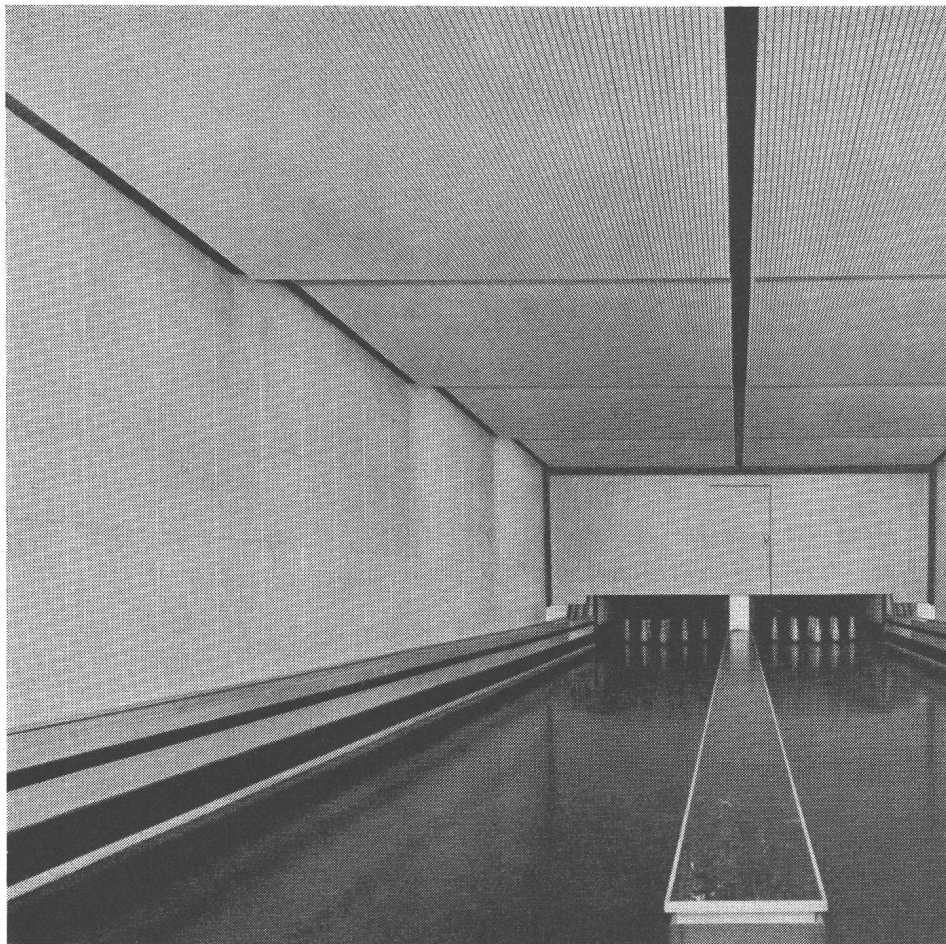
Machines à souder.

Nous construisons des entraînements électriques pour machines-outils, de l'exécution la plus simple à l'exécution entièrement automatique

Machine à rectifier les coulisses de précision, des Usines de Roll, Gerlafingen, Suisse. L'équipement électrique Brown Boveri comprend 25 commandes individuelles, parmi celles-ci un entraînement réversible à commande par amplificateur magnétique, deux entraînements réglables en couple Leonard et un arbre électrique.



S.A. BROWN, BOVERI & CIE, BADEN



Le propriétaire de l'Hôtel du Soleil, M. Nello Ceola-Wopfner, déclare: C'est presque chaque jour qu'on me fait des compliments au sujet de mon nouveau jeu de quilles qui donne toute satisfaction. Grâce aux panneaux acoustiques Pavatex, il ne m'est jamais parvenu aucune plainte concernant le bruit.

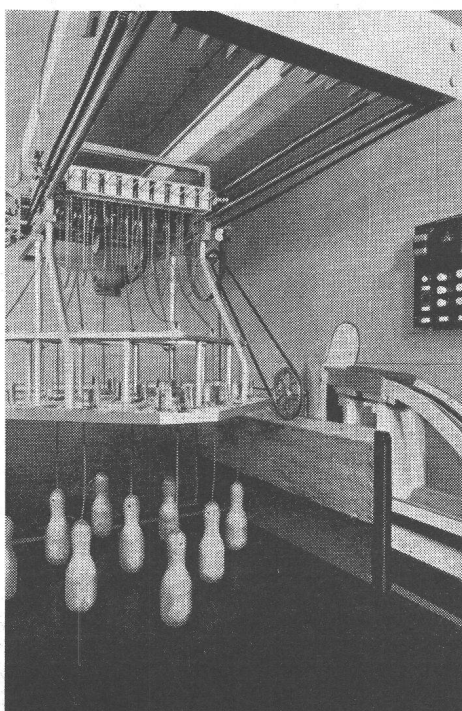
2

Le jeu de quilles

pavatex

Seul le Pavatex authentique vous offre tous les avantages Pavatex!

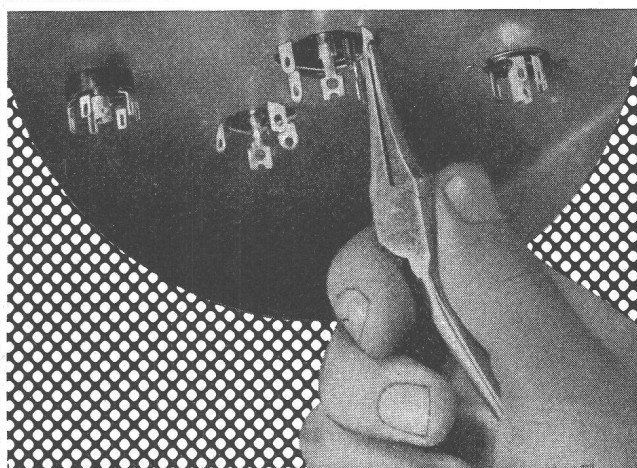
Pavatex S. A.
Jenatschstrasse 4, Zurich 2/27
Téléphone 051/23 76 76



Il était prévu de construire une annexe à l'Hôtel du Soleil à Frauenfeld pour y placer un nouveau jeu de quilles automatique. Or, cet hôtel se trouve dans un quartier où la population est particulièrement dense; on devait donc s'attendre à ce que les voisins fassent opposition à ce projet à cause du bruit. En vue de résoudre le problème acoustique qui se posait, l'architecte, M. Hartmann, du bureau Gremlí & Hartmann à Frauenfeld, s'adressa à la maison Pavatex S. A. Après avoir discuté à fond la question et visité plusieurs installations de jeux de quilles où l'on avait appliqué des panneaux acoustiques Pavatex, il décida de faire également appel à ces mêmes panneaux Pavatex pour revêtir plafonds et parois de la nouvelle construction. Pour obtenir une absorption maxima du bruit, toutes les parois ont été entièrement revêtues de panneaux acoustiques Pavatex du type perforé. Quant au plafond, on y appliqua des panneaux acoustiques Pavatex à rainures placés dans le sens longitudinal. Le résultat obtenu est absolument concluant, tant du point de vue décoratif qu'en ce qui concerne l'insonorisation.

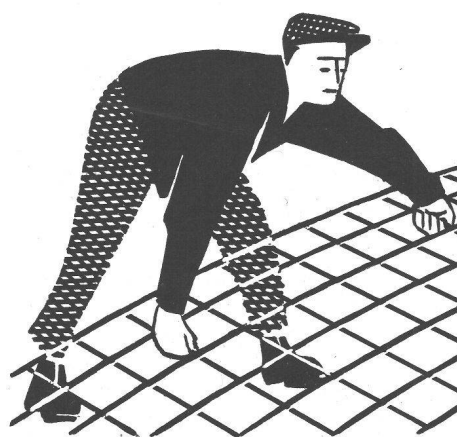
CONDENSATEURS ELECTROLYTIQUES

pour fixation à oreilles



Standard Téléphone et Radio S.A. Zurich

1537



Avec
treillis d'armature

PERFEKT

en fil d'acier profilé

brev.

construire plus vite, mieux
et plus économiquement !

Poids réduit de plus de 50 %

Demandez catalogue détaillé
avec table de calcul

EMIL HITZ

Fabrique de treillis métalliques
Zurich 3/45 Grubenstrasse 29
Tél. 051/332550

Succursale à Bâle :
Ob. Rebasse 40, Tél. 061/324592

Procédés modernes et éprouvés

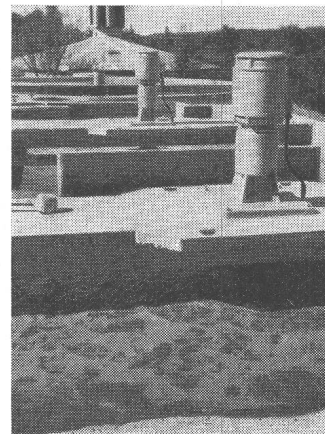
ÉPURATION DES EAUX USÉES FILTRATION DES EAUX



Consultations — Projets — Equipements

Nombreuses références

PISTA S. A. GENÈVE - Jonction



Pompes à eaux résiduaires

à grandes sections, pour eaux résiduaires de toutes provenances. En magasin pour tous débits jusqu'à 60 litres par seconde et toutes hauteurs entre 4 et 40 mètres.

SULZER



73860

Sulzer Frères, Société Anonyme, Winterthur, Suisse

Bureau de Lausanne; Section Machines
50, av. de la Gare, Téléphone 23 41 69

VETROFLEX

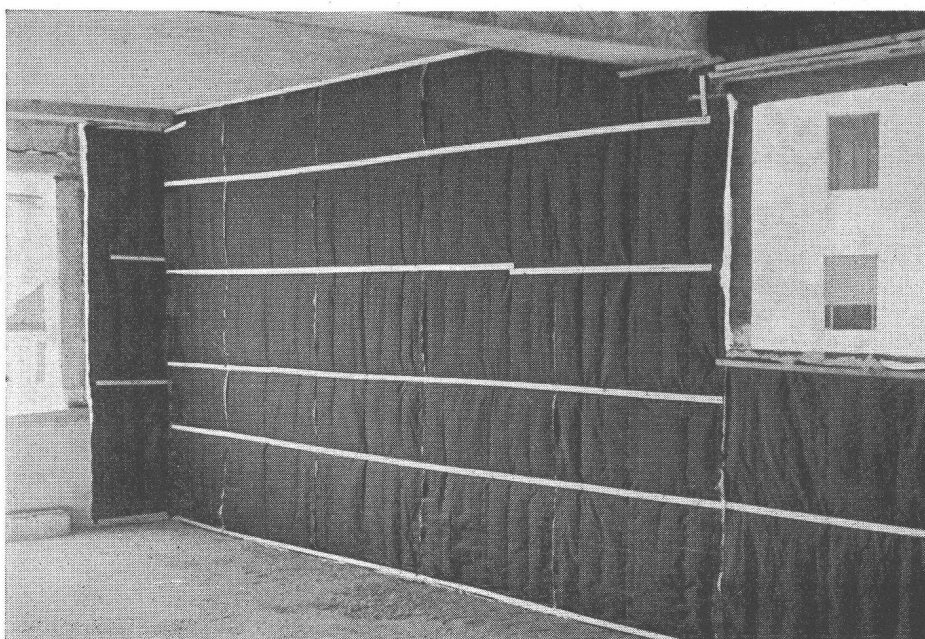
ISOLATION EFFICACE ET DURABLE DES IMMEUBLES
CONTRE: LE CHAUD, LE FROID, LE BRUIT.

FOIRE DE BÂLE

Stand 2941, Halle 8

FIBRES DE VERRE S.A.

2, Ch. des Magnolias
L A U S A N N E



RITTMAYER

François Rittmeyer S. A., Zoug
Atelier de construction d'appareils pour
le Service des Eaux

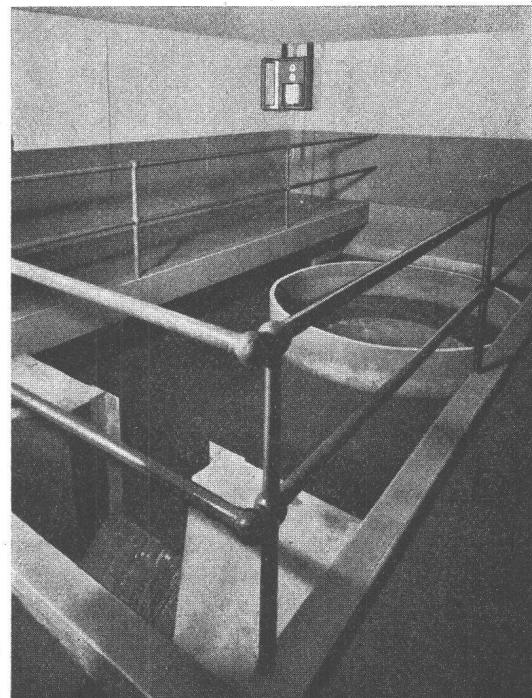
Hall 3b/1

Stand N° 2560

Services industriels de la Commune de Lausanne

Chambre de jauge de Sonzier

Déversoir de mesure de
l'affluence d'eau de source.

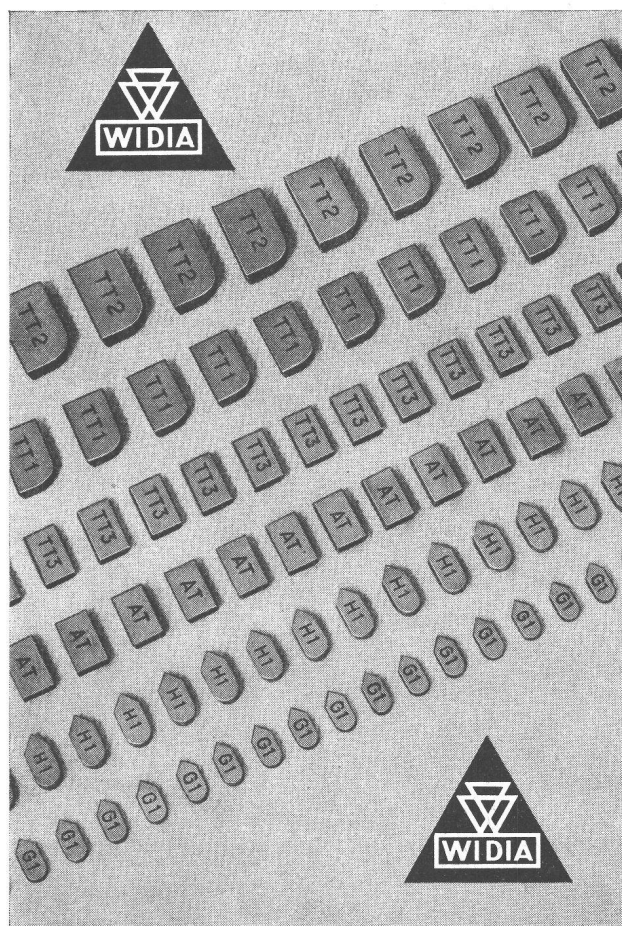


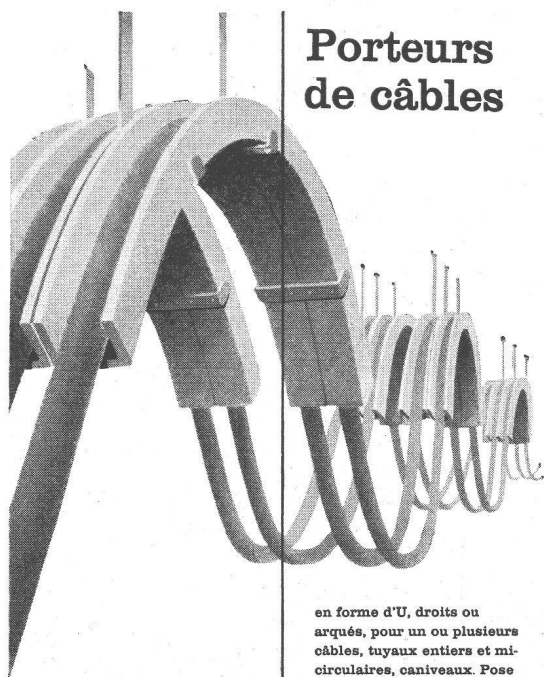
Widia le premier métal dur toujours en tête dans le monde entier, est également **FABRIQUÉ EN SUISSE**, en mettant à profit une expérience de 30 ans dans le procédé de fabrication comme dans son utilisation.

WIDIA

Nos clients profitent de ces expériences faites dans le monde entier avec le métal dur **Widia**

DIAMETAL S. A., Bienne
Tél. (032) 2 35 71





Porteurs de câbles

Eternit

Eternit S.A. Niederurnen
Téléphone 058 415 55

en forme d'U, droits ou
arqués, pour un ou plusieurs
câbles, tuyaux entiers et mi-
circulaires, caniveaux. Pose
dans le sol, tunnels, usines
électriques, etc. Ne sont pas
attaqués par les courants
vagabonds et ne transmettent
pas ceux-ci. La meilleure
protection des câbles.

**Foire Suisse
d'Echantillons
Bâle**

**Stand 716
Halle 3**

**Réglage
automatique**

Les spécialistes trouveront
à notre stand de nombreu-
ses suggestions pour la
solution des problèmes de
réglage les plus divers

Nous exposons de nombreuses
constructions nouvelles d'appa-
reils électriques, électroniques
et pneumatiques



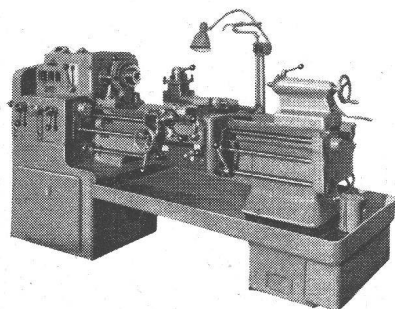
SAUTER

FR. SAUTER S. A. BALE
Fabrique d'appareils électriques



Fabrication rationnelle et précise
avec les tours de précision

MENZIKEN



Hauteur des pointes 185-300 mm. Dis-
tance entre pointes 750-3000 mm. Vi-
tesses de la broche jusqu'à 2260 t/min.,
même avec palier lisse.

Foire de Bâle: halle VI, stand 1238.



Walter Meier **MACHINES-OUTILS Zurich**

Mühlebachstrasse 11-15

Tél. (051) 34 54 00

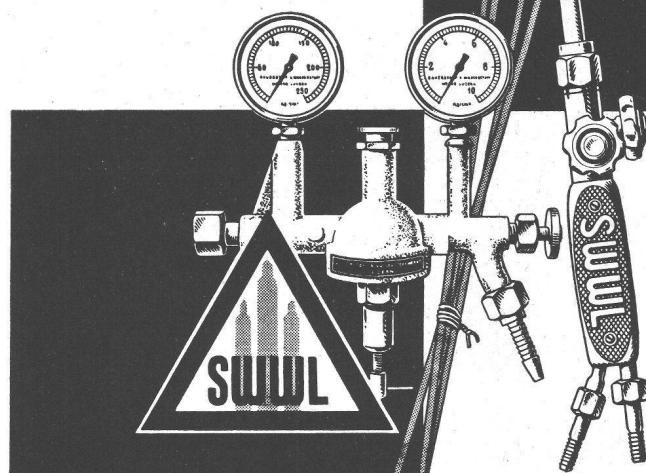
SWWL

Exposition

spéciale d'appareils et
d'accessoires pour
soudage autogène à la

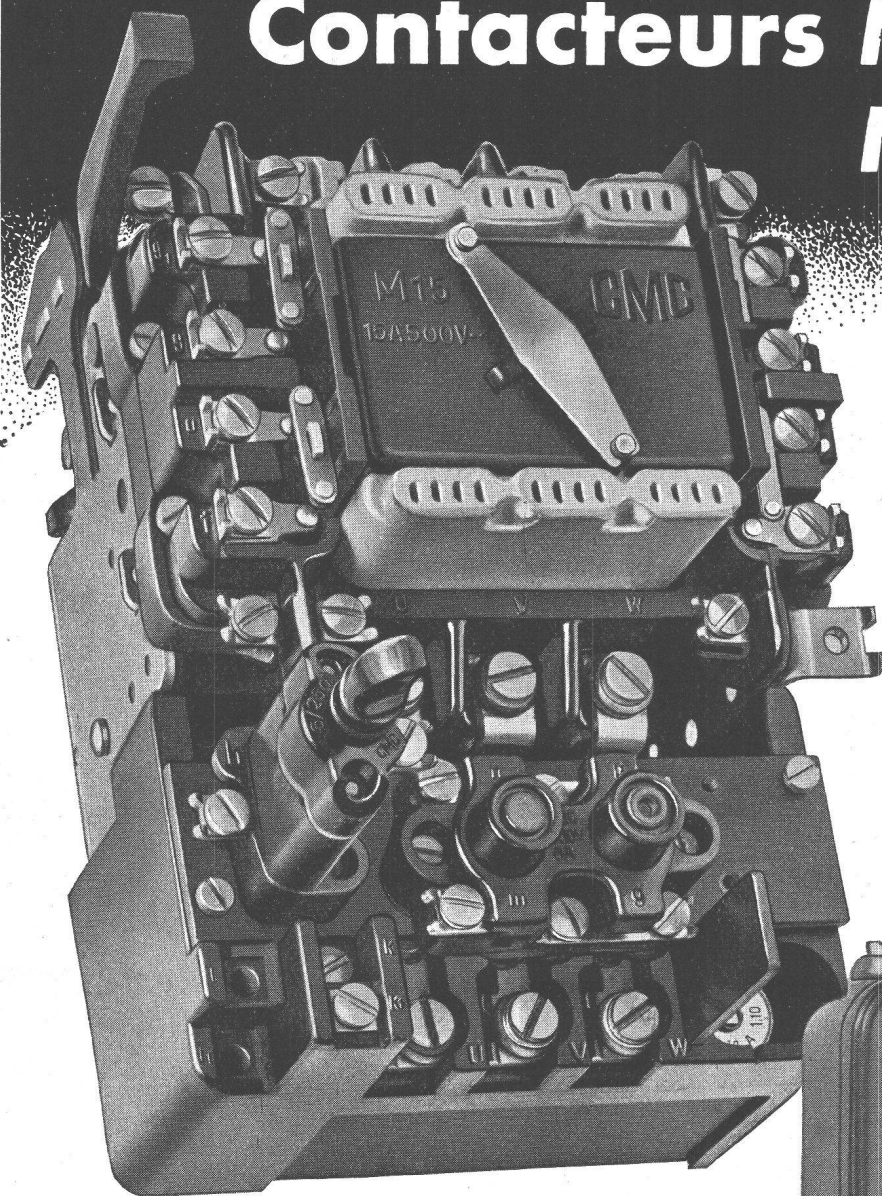
FOIRE SUISSE

Halle VI Stand 1204



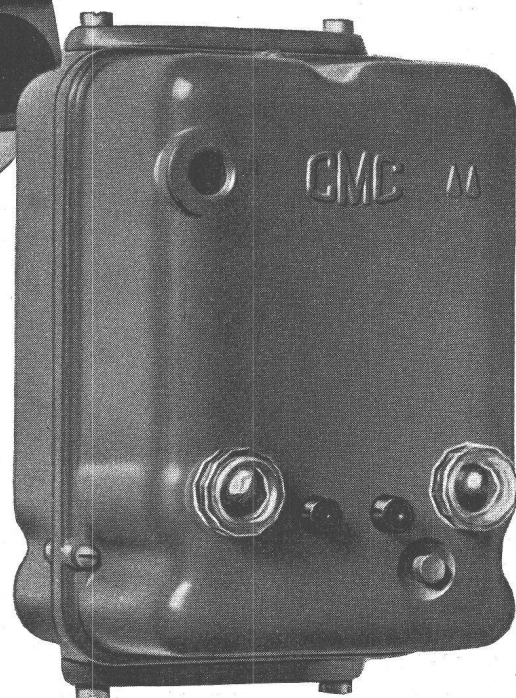
Sauerstoff- & Wasserstoff-Werke AG., Luzern

Contacteurs M 15 15 A / 500 V **M 25** 25 A / 500 V



pour commande automatique
 ou commande à distance
 en tant que:
 interrupteur
 commutateur
 interrupteur d'échelon
 inverseur de sens de rotation
 commutateur de pôles
 interrupteur étoile-triangle
 interrupteur avec déclencheurs
 thermiques (pour moteurs)

Livrables du stock



● **Durée de service mécanique:**
 Env. 6 millions de
 fonctionnements successifs

● **Tous les raccords visibles
 et clairement disposés**

● **4 contacts auxiliaires**

● **Sans ressaut et sans risque
 de soudure**

● **Demandez le prospectus 534F**

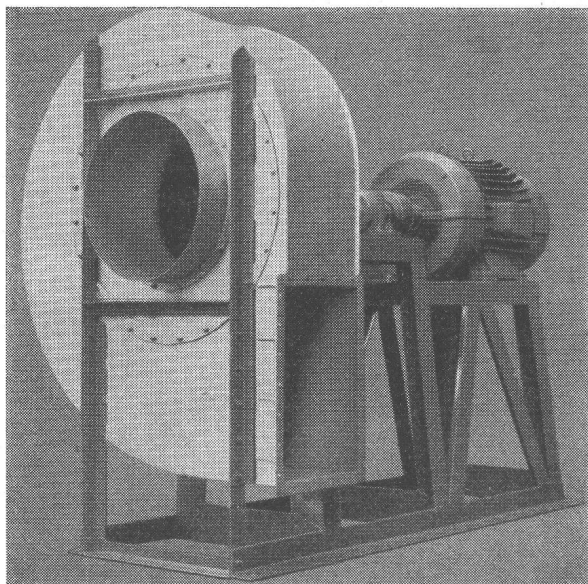
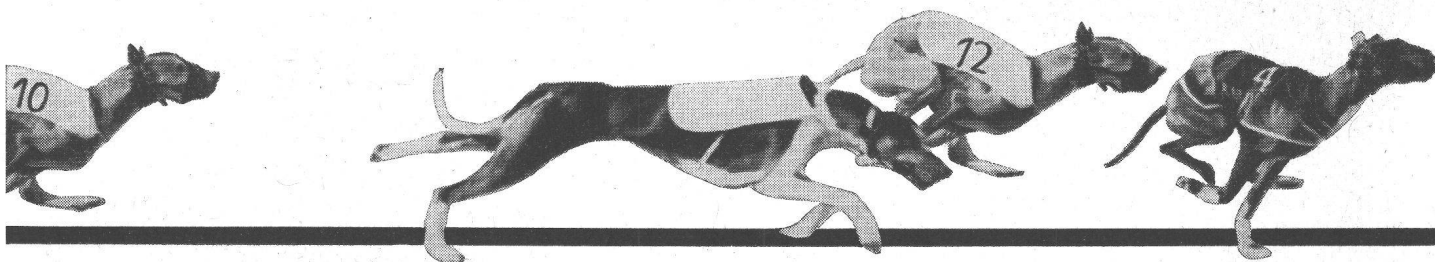
CMC CHARLES MAIER & CIE

Fabrique d'appareils électriques et d'ensembles de distribution

SCHAFFHOUSE

BUREAU LAUSANNE TELEPHONE 021 22 72 22

TEL. 053 5 6131



Ventilateurs et moteurs électriques

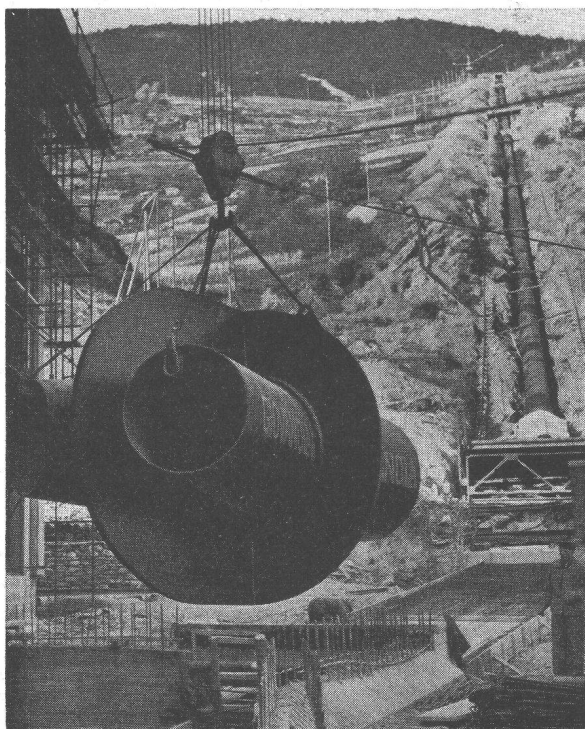
Appareils de haute qualité, réputés depuis plus d'un demi-siècle. Répondent à toutes les exigences de la technique. Marche silencieuse grâce à l'exécution spéciale des roues et à l'équilibrage minutieux de toutes les parties en rotation. Suppression des bruits magnétiques des moteurs électriques par un bobinage spécial. Livraison du stock des pièces de rechange conformes.

Meidinger

G. Meidinger & Cie, Bâle 4, Téléphone 061-22 97 65

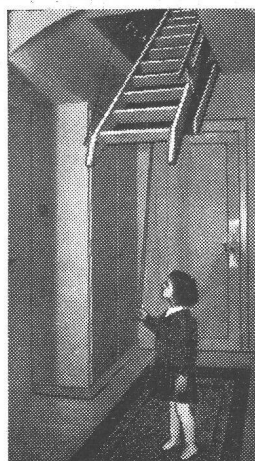


GIOVANOLA



PONTS — CHARPENTES — PYLONES
PONTS ROULANTS — PORTIQUES ROULANTS
CHAUDRONNERIE — CONDUITES FORCÉES
TÉLÉSIEGES

GIOVANOLA FRÈRES S. A., MONTHEY



Escaliers mobiles
et échelles mobiles

«SIEBER»

LUCERNE

Halde

Tél. (041) 20456

Monteur - représentant :

J. SIEGRIST

LAUSANNE

Bd de Grancy 8

Tél. (021) 263522

Fondée en
1890
ATELIERS DE PHOTOGRAVURE
Reymond

LAUSANNE AVENUE VINET 19