

**Zeitschrift:** Bulletin technique de la Suisse romande  
**Band:** 84 (1958)  
**Heft:** 5

## **Werbung**

### **Nutzungsbedingungen**

Die ETH-Bibliothek ist die Anbieterin der digitalisierten Zeitschriften auf E-Periodica. Sie besitzt keine Urheberrechte an den Zeitschriften und ist nicht verantwortlich für deren Inhalte. Die Rechte liegen in der Regel bei den Herausgebern beziehungsweise den externen Rechteinhabern. Das Veröffentlichen von Bildern in Print- und Online-Publikationen sowie auf Social Media-Kanälen oder Webseiten ist nur mit vorheriger Genehmigung der Rechteinhaber erlaubt. [Mehr erfahren](#)

### **Conditions d'utilisation**

L'ETH Library est le fournisseur des revues numérisées. Elle ne détient aucun droit d'auteur sur les revues et n'est pas responsable de leur contenu. En règle générale, les droits sont détenus par les éditeurs ou les détenteurs de droits externes. La reproduction d'images dans des publications imprimées ou en ligne ainsi que sur des canaux de médias sociaux ou des sites web n'est autorisée qu'avec l'accord préalable des détenteurs des droits. [En savoir plus](#)

### **Terms of use**

The ETH Library is the provider of the digitised journals. It does not own any copyrights to the journals and is not responsible for their content. The rights usually lie with the publishers or the external rights holders. Publishing images in print and online publications, as well as on social media channels or websites, is only permitted with the prior consent of the rights holders. [Find out more](#)

**Download PDF:** 26.01.2026

**ETH-Bibliothek Zürich, E-Periodica, <https://www.e-periodica.ch>**

# DOCUMENTATION GÉNÉRALE

## Matériaux, Energie

BT 2630

620.178.4 : 669  
*La fatigue des métaux sous l'effet de contraintes combinées.*  
 W. N. FINDLEY.  
 Rev. Soc. roy. belge Ing." et Industriels (1956) 12, déc.,  
 p. 451-465, 24 fig.

L'analyse des renseignements disponibles tend à faire croire que les phénomènes de fatigue des métaux résultent avant tout de contraintes alternées de cisaillement provoquant des fissures le long des plans de glissement et que la résistance à la fissuration par fatigue est influencée par d'autres facteurs : changement de structure dû aux contraintes plastiques et élastiques ou au traitement thermique, mode de propagation des fissures et tension normale complémentaire sur les plans de glissement. Plusieurs théories de la rupture sont examinées et modifiées pour tenir compte de faits constatés. Une expression générale de calcul est proposée. L'influence des contraintes moyennes, du fluage à froid, des tensions normales complémentaires et de l'anisotropie est examinée.

## Mécanique appliquée

BT 2631

621-526  
*Automation.*  
 DIVERS AUTEURS.  
 Bull. techn. Suisse romande, 83 (1957) 18, 31 août,  
 p. 275-314, 98 fig.

Quatre études consacrées à des problèmes de réglage et de servo-mécanismes :

1. Le circuit non linéaire de réglage et la représentation géométrique de ses caractéristiques. — 2. Introduction à la théorie des distributions pour l'étude des réglages linéaires. — 3. Principes et exemples d'application des dispositifs de stabilisation. — 4. Quelques applications de la servo-technique et des calculateurs analogiques dans la défense antiaérienne.

## Electrotechnique

BT 2632

621.316.726 : 621.316.1.078  
*Le réglage automatique des grands réseaux par l'asservissement des puissances des centrales à l'écart de phase.*  
 F. CAHEN.  
 Bull. sci. Ass. Ing." Electr." Montefiore, 70 (1957) 1, jan.,  
 p. 9-65, 17 fig.

L'auteur présente une nouvelle méthode de réglage, applicable aux réseaux importants, dans laquelle la puissance des machines réglantes est asservie à un paramètre de réglage, proportionnel à l'intégrale de l'écart de la grandeur à régler. Il montre que ce système permet de réaliser soit un réglage en fréquence pure, pour un réseau isolé, soit un réglage mixte en fréquence-puissance ou un réglage en puissance pure, pour un réseau interconnecté avec un ou plusieurs autres. Il compare les procédés de mise en œuvre de cette méthode et en montre la meilleure formule ainsi que les avantages. — Bibliographie.

## Génie

BT 2633

627.825.7 (44)  
*La voûte très mince du barrage du Gage.*  
 J.-P. FREY et P. CHAUVET.  
 Ann." Inst. techn. Bât. Trav." publ., 10 (1957) 114, juin,  
 p. 537-560, 41 fig. Série : Travaux publics, N° 44.

Ouvrage expérimental de 38 m de hauteur et 143 m de développement avec des épaisseurs maxima de 2,40 m en clé et 3,60 m aux naissances. Des voyants placés sur la crête et sur le parement aval et des extensomètres à corde sonore noyés dans le béton ont permis d'étudier le comportement de l'ouvrage. Des phénomènes d'adaptation et quelques fissures ont été observés, mais la voûte, malgré des défauts dus à l'hétérogénéité de la fondation, a pu trouver un état d'équilibre satisfaisant et s'est montrée insensible aux variations thermiques saisonnières. — Note sur l'organisation du chantier et les conditions d'exécution.

## Divers

BT 2634

683.56  
*L'équipement moderne des grands ateliers d'embouteillage.*  
 M. ANTONI.  
 Génie civil, 134 (1957) 10, 15 mai, p. 217-224, 13 fig.

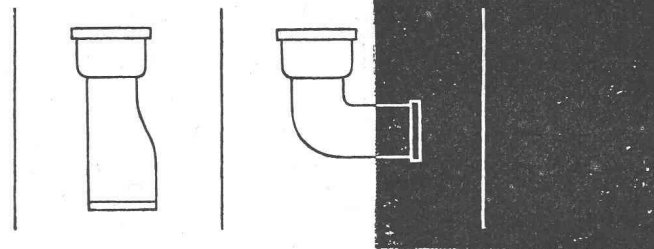
Les constructeurs ont été amenés ces dernières années à établir des machines à très grande vitesse et il n'est pas rare de voir des ateliers ne comportant qu'un seul groupe de machines, desservies par quatre à cinq personnes seulement, laver, emplir, boucher, étiqueter 8000 à 12 000 bouteilles à l'heure.

L'auteur examine l'embouteillage des liquides usuels (vin, bière, huile, lait), les laveuses, les tireuses (ou embouteilleuses), les boucheuses, les capsuleuses, les étiqueteuses, les enveloppeuses et les encaisseuses.

## Tuyaux salubres en fonte

longévité insurpassée

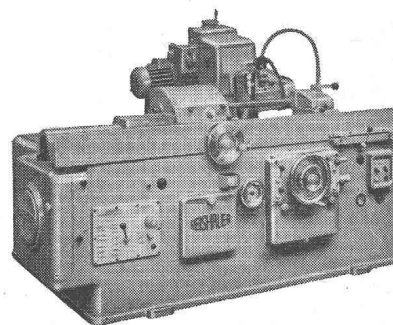
De Roll



Société des Usines de Roll S.A., Usines de Klus, Klus

Machine universelle  
 à rectifier les filetages et vis sans fin

**REISHAUSER**  
 type US

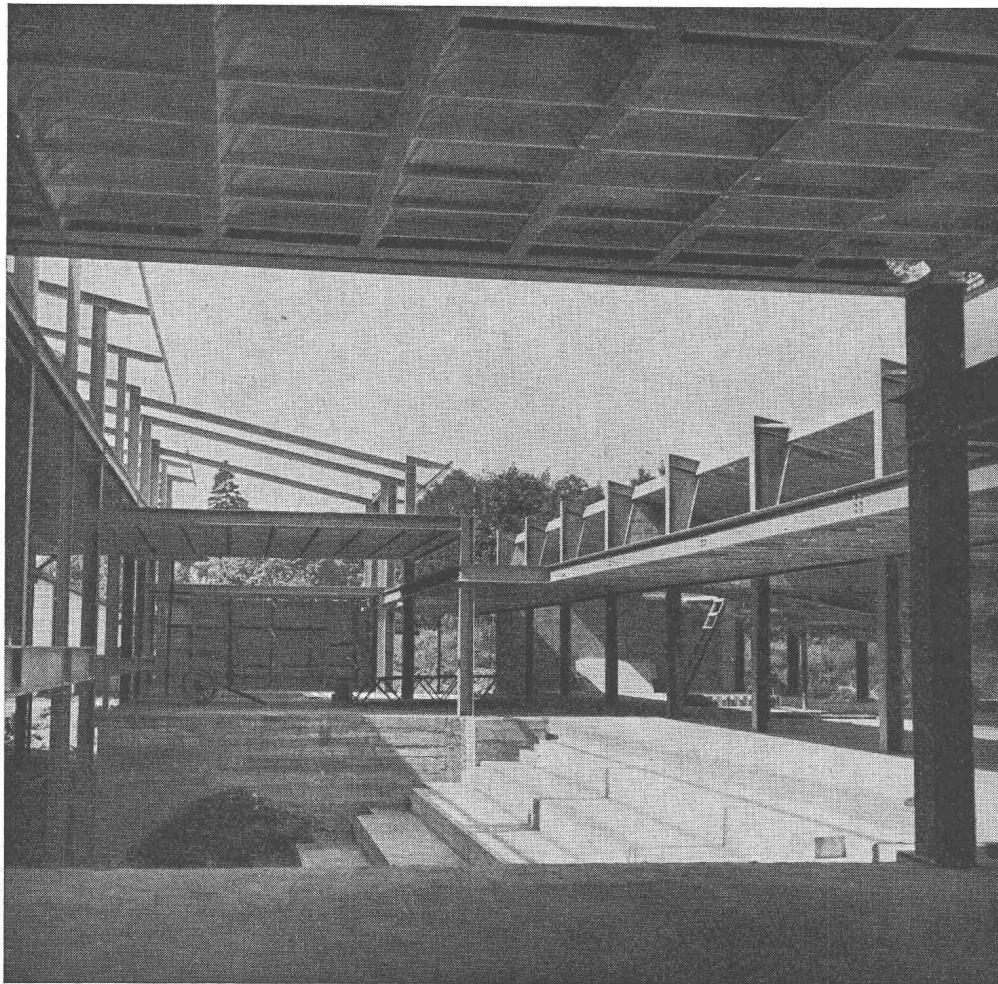


Grand rendement. Dispositif de division automatique. Dispositif demi-automatique de dressage des meules simples. Même pour rectifier les filetages coniques

Walter Meier **MACHINES-OUTILS** Zurich

Mühlebachstrasse 11-15

Tél. (051) 34 54 00



# ZWAHLEN & MAYR S. A.

constructions  
métalliques

LAUSANNE

Les installations de l'

*air*

**WERA**

pour

chauffage

ventilation

climatisation

séchage

humidification

sont favorablement connues.

Tous ces problèmes sont traités à votre avantage par nos ingénieurs spécialisés. Nous attendons votre appel téléphonique sous n° 031 - 3 99 11, ou par écrit à

**WERA S. A. BERNE**

Gerbergasse 23-33

les spécialistes de la climatisation

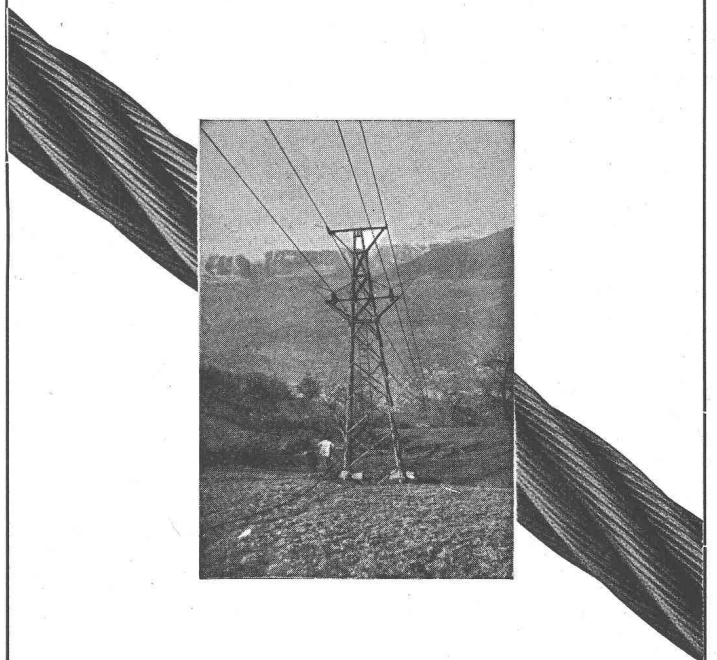
## Corderie Industrielle Suisse S.A.

ci-devant C. Oechslin zum Mandelbaum

Tél.  
(053) 5 42 41

Schaffhouse

Fondée en  
1839



**Câbles Oechslin**

**Sécurité et qualité !**



Nous cherchons pour notre division des travaux près la Direction générale à Berne

## 1 technicien-mécanicien

pour traiter des questions de construction et des problèmes technologiques du domaine de la construction de voies ferrées et de branchements. L'occasion de s'initier sera donnée aux candidats spécialisés dans d'autres domaines. Nous demandons un intérêt particulier pour les questions de superstructure et de l'aptitude à traiter les problèmes connexes. Connaissance d'une deuxième langue officielle désirée.

## 1 technicien du génie civil diplômé

ayant si possible quelques années de pratique dans l'entretien de la voie. L'occasion de s'initier sera donnée aux candidats spécialisés dans d'autres domaines. Nous demandons un intérêt particulier pour les questions relatives à la voie ferrée et pour les problèmes connexes (réseau entier des CFF). Langue maternelle, l'allemand ; connaissances de français désirées.

## 1 jeune dessinateur de machines

pour l'établissement de dessins dans le domaine de la construction de voies et de branchements, l'étude de problèmes de construction simples, ainsi que pour s'occuper de la planothèque et la tenir à jour.

## 1 technicien du génie civil diplômé

pour collaborer aux travaux de construction de la nouvelle gare de Berne.

## 1 technicien du génie civil ou des constructions métalliques

pour des tâches intéressantes à résoudre dans le domaine de la construction des ponts.

Nous offrons place stable et des conditions de travail agréables. La rémunération est fixée d'après l'échelle des traitements valable pour le personnel fédéral. La rémunération mensuelle brute est selon la formation et la pratique, de 770 à 1375 fr. pour les techniciens et de 680 à 1050 fr. pour les dessinateurs. Les candidats capables ont de bonnes possibilités d'avancement.

S'adresser par lettre autographe, avec **curriculum vitae** et certificats, pour le 10 mars 1958 au plus tard, à la **division des travaux près la Direction générale des Chemins de fer fédéraux suisses à Berne.**

Importante entreprise romande de la branche construction de machines cherche

### chef de laboratoire

ayant une formation d'ingénieur, de physicien ou de chimiste, connaissant particulièrement les traitements thermiques des métaux et les traitements galvaniques des surfaces.

Nous demandons une personnalité capable de créer et de diriger un laboratoire traitant toutes les questions techniques et scientifiques dépassant les compétences des chefs d'ateliers.

Nous offrons une position indépendante et stable. Possibilité de logement assurée.

Faire offre sous chiffre **P 1501 N**, à **Publicitas, Neuchâtel.**

Importante usine de Suisse romande de la branche industrie des machines cherche

### ingénieur électronicien

capable de traiter de manière indépendante tous les problèmes relevant de l'électronique dans la commande des machines-outils et des machines textiles.

Nous offrons place stable, bien rémunérée. Logement à disposition. Caisse de retraite.

Faire offre sous chiffre **P 1502 N**, à **Publicitas, Neuchâtel.**

## DESSINATEUR TECHNIQUE

diplômé pour la construction ou la charpente métallique

Vous intéressez-vous à un travail varié dans le domaine de la

**construction tubulaire et coffrage métallique ?**



vous offre un emploi bien rémunéré pour travaux de la construction et du génie civil.

Vous déterminerez vous-mêmes vos possibilités de développement par vos capacités, un travail soigneux et vos expériences de chantier ou d'atelier.

Nous estimons également homme de confiance ayant de l'initiative avec sens pour un « team-work » agréable.

Bonnes connaissances de la langue allemande et notions d'italien vous avantagent.

Veuillez nous adresser votre offre de services manuscrite avec curriculum vitae, photo, références, copies de certificats, prétentions de salaire et nous indiquer la date d'entrée possible.



Entreprise de travaux publics valaisanne cherche

# TECHNICIEN

pour tous travaux d'entreprise de génie civil et bâtiment, pouvant établir soumission et décomptes, et sachant organiser les chantiers. Connaissances de la langue allemande désirées.

Faire offre, avec curriculum vitae, certificats et prétentions de salaire, sous chiffre **AS 39385 L.**, aux **Annonces Suisses S.A.**, « **ASSA** », Lausanne.



Nous cherchons pour notre division des usines électriques à Berne un

## ingénieur-électricien diplômé

pour l'élaboration de projets d'installations électriques à haute tension et pour traiter les problèmes de protection et de réglage de réseaux, de même qu'un

## technicien-électricien diplômé

pour l'élaboration de projets d'installations de distribution.

Offres manuscrites et copies de certificats, curriculum vitae et prétentions à la **Division des usines électriques des Chemins de fer fédéraux, Mittelstrasse 43 à Berne**, pour le 10 mars 1958 au plus tard.

# INGÉNIEUR

désirerait s'intéresser à une entreprise de génie civil, de préférence région Lausanne.

Offres sous chiffre **J. 3454 X, Publicitas, Genève.**

# ARCHITECTE

diplômé, trentaine, cherche emploi Suisse romande.

Ecrire sous chiffre **P 34297 X, Publicitas, Genève.**

Fabrique de produits en ciment de la Suisse romande cherche

## Technicien - Chef de fabrication

capable de diriger du personnel et de surveiller la fabrication de tous articles en béton. La préférence sera donnée à technicien diplômé.

Place stable. Entrée à convenir.

Faire offres avec références et prétentions sous chiffre **AS 80034 L. aux Annonces Suisses S. A.**, « **ASSA** », Lausanne.

### CNA CAISSE NATIONALE SUISSE D'ASSURANCE EN CAS D'ACCIDENTS

Nous cherchons pour notre service de prévention des accidents un

## ingénieur - mécanicien diplômé

ayant quelques années de pratique et de la facilité à s'exprimer et à rédiger. Une connaissance parfaite de la langue française parlée et écrite est indispensable.

Nous offrons une situation et un travail intéressants dans une atmosphère de collaboration agréable. Caisse de prévoyance avec larges prestations.

Les candidats sont priés d'adresser leurs offres de services avec curriculum vitae et photographie, en indiquant leurs prétentions de salaire, à notre service du personnel, à Lucerne.

Architecte S.I.A. cherche

## TECHNICIEN ou dessinateur en bâtiments

Faire offre avec références sous chiffre **P 15370 D à Publicitas, Delémont.**

## BREVETS D'INVENTION

MARQUES DE FABRIQUE — DESSINS — MODÈLES  
CONSULTATIONS — EXPERTISES

**ANDRÉ SCHOTT** INGÉNIEUR-CONSEIL

Bld. du Théâtre 5 GENÈVE

Tél. 250 398

A L'ATELIER



Consultez nos collaborateurs  
021 / 5 55 33 Gétaz, Romang, Ecoffey  
S. A., Vevey et succ.  
091 / 2 78 01 P. Molinari & Ci. S. A.,  
Lugano  
022 / 33 65 30 Ch. Jérôme & Cie, S. A.,  
13, rue Voltaire, Genève

**well scobalit**

SCOBALIT S. A., ZÜRICH  
Tél. 051 / 27 27 10 - (2 lignes)  
Löwenstrasse 40

La lumière du jour...  
à la place de travail.



Un tiers de la production de WELL-SCOBALIT est conçu spécialement pour se raccorder avec le profil original de Well-Eternit...  
Avec ses propriétés et avantages uniques :  
translucidité extrême...  
diffusion uniforme de la lumière...  
résistance aux coups, ruptures et intempéries pendant le transport et le montage...

AU BUREAU



pose très facile avec les fabrications normalisées de Well-Eternit, application sans aucune construction spéciale...

WELL-SCOBALIT offre la solution la plus économique d'éclairage par le toit des locaux industriels...

Vous choisirez le produit suisse dont l'avance technique est incontestable.

PREMIER FABRICANT DES PLAQUES TRANSLUCIDES EN EUROPE

GÉNIE CIVIL BÉTON ARMÉ MAÇONNERIE  
GYPSERIE PEINTURE

COOPÉRATIVE DES

**COBAL**

OUVRIERS DU BÂTIMENT

BEAULIEU 11 LAUSANNE Tél. 24 28 24

Carnets de dépôts 4 1/2 %

**ALUCROM**

La peinture de base anti-rouille universelle se distingue par sa résistance exceptionnelle aux intempéries, la chaleur et les réactions chimiques. Avantageux par sa dureté et son adhérence.

**bacher**

BACHER S.A. REINACH - BALE

**Anneaux de charpente**

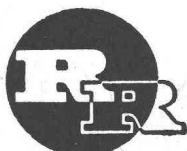
et

**Demi - anneaux**

**système RIGLING**

Distributeurs :

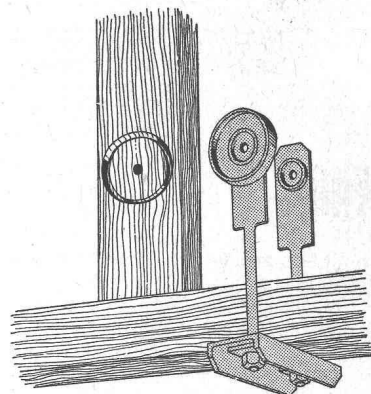
Vente exclusive :



**R. RIGLING & CO** Zürich-Oerlikon

Tél. (051) 46 82 25

Leutschenbachstr. 44



Demi-anneaux  
Assemblage de charpente en bois et fer