

Zeitschrift: Bulletin technique de la Suisse romande
Band: 84 (1958)
Heft: 4

Werbung

Nutzungsbedingungen

Die ETH-Bibliothek ist die Anbieterin der digitalisierten Zeitschriften auf E-Periodica. Sie besitzt keine Urheberrechte an den Zeitschriften und ist nicht verantwortlich für deren Inhalte. Die Rechte liegen in der Regel bei den Herausgebern beziehungsweise den externen Rechteinhabern. Das Veröffentlichen von Bildern in Print- und Online-Publikationen sowie auf Social Media-Kanälen oder Webseiten ist nur mit vorheriger Genehmigung der Rechteinhaber erlaubt. [Mehr erfahren](#)

Conditions d'utilisation

L'ETH Library est le fournisseur des revues numérisées. Elle ne détient aucun droit d'auteur sur les revues et n'est pas responsable de leur contenu. En règle générale, les droits sont détenus par les éditeurs ou les détenteurs de droits externes. La reproduction d'images dans des publications imprimées ou en ligne ainsi que sur des canaux de médias sociaux ou des sites web n'est autorisée qu'avec l'accord préalable des détenteurs des droits. [En savoir plus](#)

Terms of use

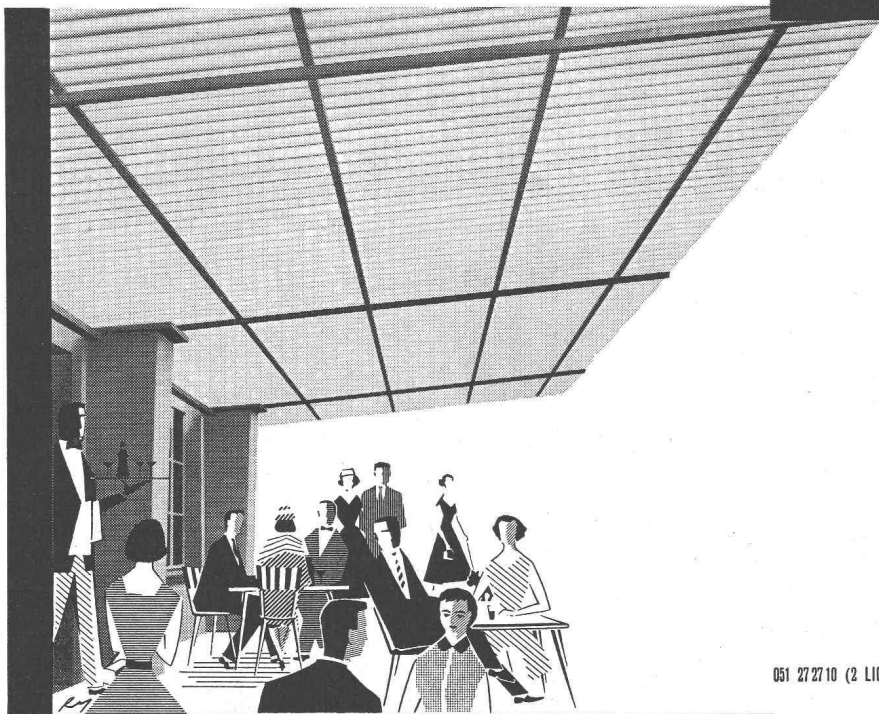
The ETH Library is the provider of the digitised journals. It does not own any copyrights to the journals and is not responsible for their content. The rights usually lie with the publishers or the external rights holders. Publishing images in print and online publications, as well as on social media channels or websites, is only permitted with the prior consent of the rights holders. [Find out more](#)

Download PDF: 27.01.2026

ETH-Bibliothek Zürich, E-Periodica, <https://www.e-periodica.ch>

Jardins, terrasses et balcons recouverts de

well scobalit



**gagnent
en clarté et
gaieté**

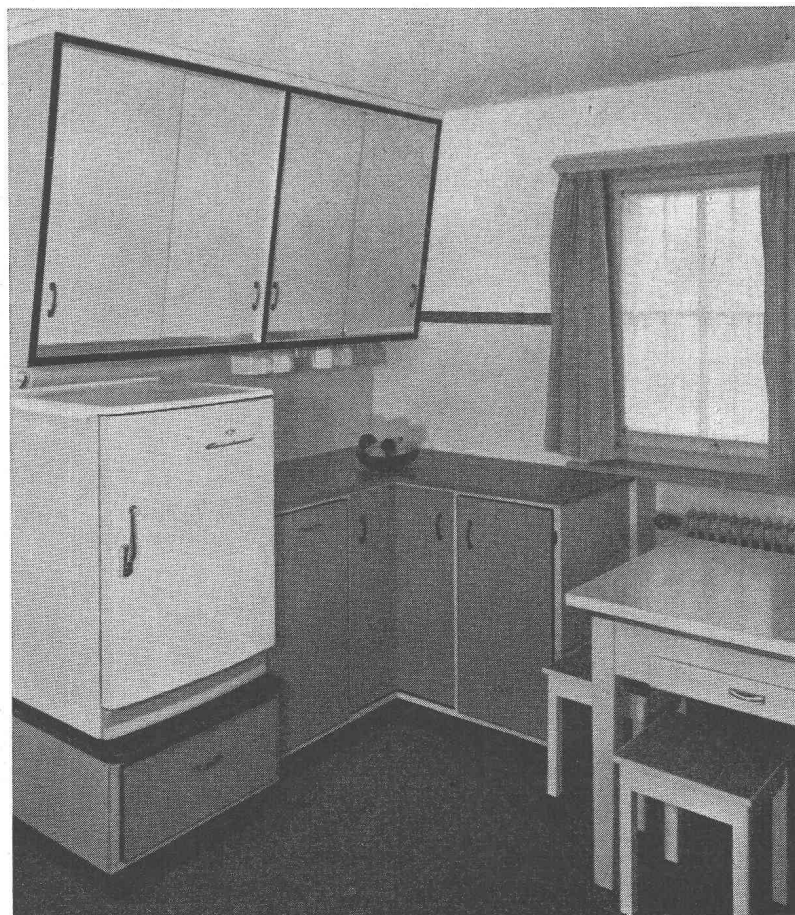
WELL-SCOBALIT offre encore de multiples possibilités aux architectes et aux constructeurs.. Sa translucidité extrême, sa légèreté, sa résistance aux coups et intempéries de même que sa pose très facile en font un matériau de choix pour des verrières, faux plafonds, pavillons, baies latérales, entourages de balcons, etc...
Soumettez-nous votre problème : nous vous conseillerons volontiers...
De nombreuses références sont à votre disposition...
WELL-SCOBALIT poursuit son développement réjouissant, en offrant une expérience toujours plus riche consacrée par sept années d'efforts...

051 272710 (2 LIGNES) LÖWENSTRASSE 40.

SCOBALIT AG. ZÜRICH
PREMIER FABRICANT DES PLAQUES TRANSLUCIDES EN EUROPE

Consultez nos collaborateurs :

021 555 33 Gétaz, Romang, Ecoffey S. A., Vevey & succ.
091 273 01 P. Molinari & C^e S. A., Lugano.
022 33 65 30 Ch. Jérôme & C^e, 13, rue Voltaire, Genève.



**Panneau en résine
synthétique suisse**



KELLCO — le revêtement moderne et durable pour les dessus de tables, l'agencement de cuisines et de magasins, pour mobilier, bureaux, bars, restaurants, laboratoires, écoles, etc.

KELLCO — tient tête à l'usure mécanique, rayures, etc., et se nettoie sans effort.

Résistance aux jus de fruits, spiritueux, encres, acides ménagers, et à la chaleur jusqu'à 150° C.

Chaque panneau jouit d'une garantie totale de l'usine.

40 coloris et dessins.

Keller & Co. AG. - Klingnau

Tél. (056) 5 11 77



Le magasin, dans lequel on aura su
tirer profit des avantages offerts par le revêtement
KELLCO sera attrayant, appétissant
et distingué

KELLCO

Le panneau de résine
synthétique stratifiée,
un produit suisse de
haute qualité, fabriqué
et garanti par
KELLER & CO. S. A.,
Klingnau (Argovie)

Le panneau KELLCO, le stratifié suisse de premier rang, s'est imposé de plus en plus par la démonstration pratique de ses excellentes propriétés. Demandez-le à votre menuisier ou à votre ébéniste!

**Si vous
recherchez
le solide,
le beau ...
alors,
choisissez
KELLCO!**

- Surface unie, sans pores, d'un éclat soyeux très particulier.
- 45 dessins et teintes harmonieuses et inaltérables à la lumière.
- Résistance extraordinaire aux acides grâce à divers adjuvants spéciaux.
- Résistance à la chaleur garantie jusqu'à 150° C.
- Particulièrement résistant contre toute usure mécanique.
- Fabrication extrêmement soignée et rigoureusement éprouvée dans notre propre entreprise.
- Produit suisse bénéficiant d'une garantie totale de l'usine.
- Livrable immédiatement auprès de nos marchands grossistes.
- Service gratuit de renseignements techniques pour tous problèmes.

L'expérience pratique a forgé la confiance témoignée au panneau KELLCO

La renommée de la haute qualité du panneau KELLCO en augmente continuellement le champ d'application.

Agencement de magasins: étagères et banques aux couleurs gaies et accueillantes.

Restaurants: dessus de tables et revêtement de bars très résistants et plaisants.

Installations de cuisines: revêtement toujours propre, d'aspect appétissant et facile à entretenir.

Salons de coiffure: revêtement moderne et propre.

Ameublement: placage invulnérable à très bel effet décoratif.

Hôpitaux et cabinets de médecin: revêtement hygiénique, d'entretien aisé et très économique.

Laboratoires: résistance extraordinaire aux acides, alcalis, etc.

Décoration intérieure: créations individuelles, modernes et harmonieusement colorées.

Construction de wagons et de bateaux: revêtements intérieurs résistants à l'humidité.

Aménagement d'ascenseurs et de cabines de téléphone: décoration murale plaisante et inaltérable.

Écoles et bureaux: dessus de pupitres, revêtements de parois solides et de couleur gaies.

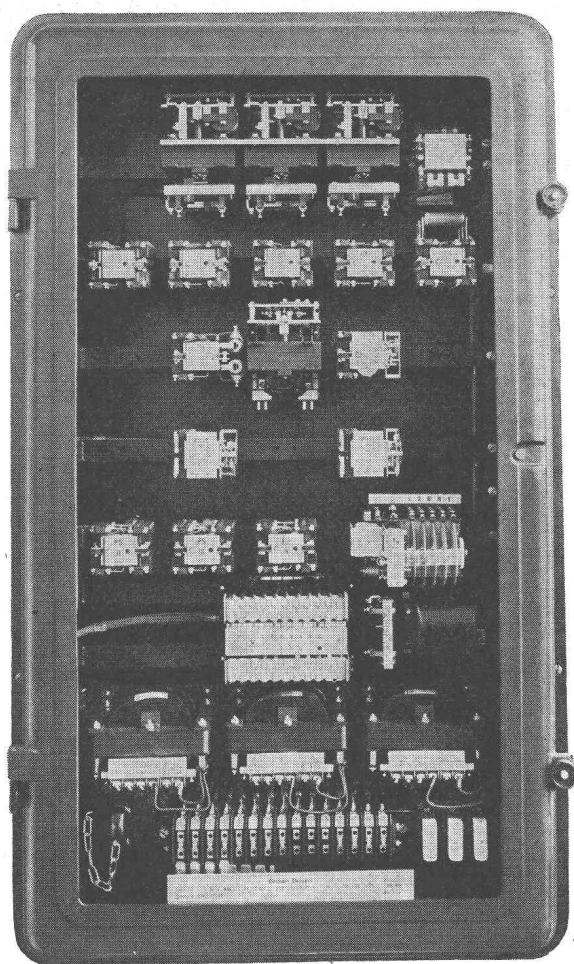
Industrie: établis d'horlogers, dessus de tables d'emballage, de confection, de montage de précision, de cantine, d'exposition, etc.

Banques et administrations: aménagements de guichets accueillants et durables.

Le prix avantageux et la haute qualité du panneau KELLCO sont les résultats d'un effort particulier des usines



KELLER & CO. S.A. à Klingnau/Argovie
Tél. (056) 511 77



Les

relais de distance

Brown Boveri

permettent de réaliser une protection sûre des réseaux maillés, souterrains et aériens, à moyenne et à haute tension, contre les courts-circuits.

Ils réduisent au minimum les effets des courts-circuits dans les réseaux.

Nos spécialistes sont à votre disposition pour vous conseiller.

Type LG pour tensions moyennes, jusqu'à 60 kV
sans ou avec refermeture automatique rapide
temps de fonctionnement 0,1 s

Type L 3 pour tensions supérieures à 60 kV
sans ou avec refermeture automatique rapide
temps de fonctionnement 0,06 s

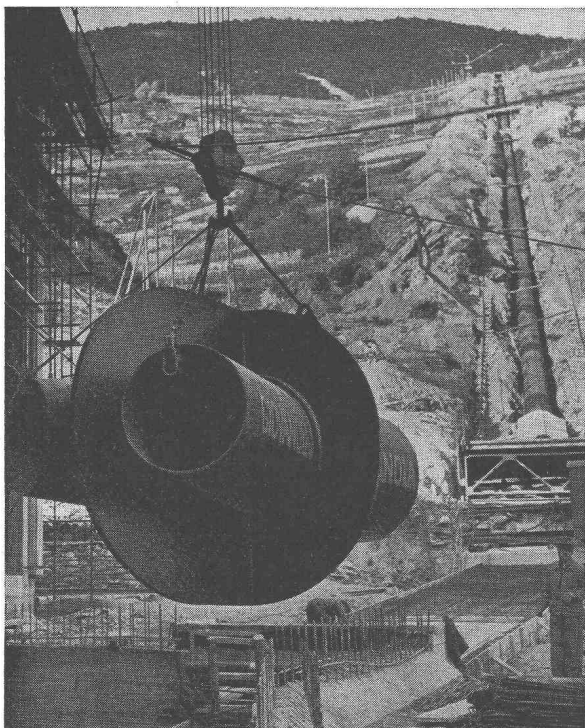
Type L 6 élément complémentaire à une période pour le
type L 3
temps de fonctionnement 0,02 s



87366.VI

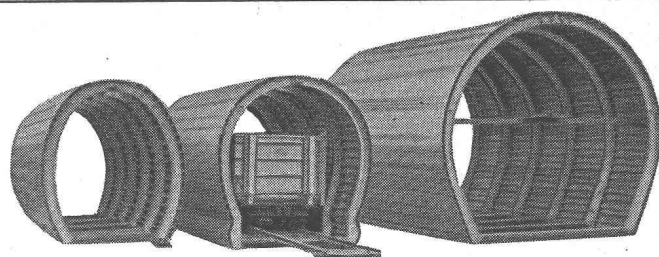
S.A. BROWN, BOVERI & CIE, BADEN (SUISSE)

GIOVANOLA



PONTS — CHARPENTES — PYLONES
 PONTS ROULANTS — PORTIQUES ROULANTS
 CHAUDRONNERIE — CONDUITES FORCÉES
 TÉLÉSIÈGES

GIOVANOLA FRÈRES S. A., MONTHEY



COFFRAGE CINTRÉ EN ALLIAGE LÉGER

économise jusqu'à 50 % de main-d'œuvre

Le coffrage **Aeberli** se distingue par sa construction robuste et par sa grande simplicité. Le montage très facile et sûr de ses éléments, grâce à leur faible poids, permet de réaliser des économies considérables. Leur légèreté diminue les risques d'accidents. Les parois bétonnées sont irréprochables, car les cloisons lisses du coffrage **Aeberli** se juxtaposent naturellement.

Alb. Aeberli Zurich 38

ATELIERS DE CONSTRUCTION

Albisstrasse 62 Tél. (051) 45 13 28

SABLAGE

AISA S.A.

MÉTALLISATION

Peinture antirouille
 Spécialiste de métallisation à chaud et à froid
 Maîtrise fédérale
 Tous devis sur demande
 Av. Beaulieu 9, LAUSANNE
 Tél. (021) 24 26 30

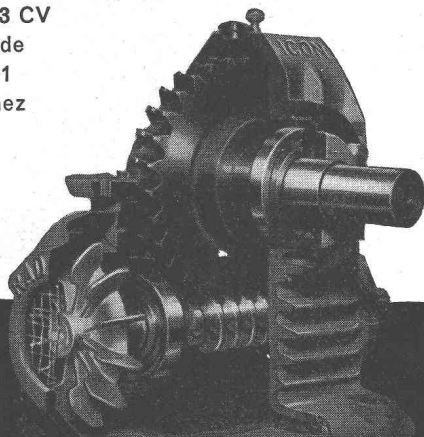
RADICON

Les réducteurs à vis sans fin

de renommée mondiale
 pour

sécurité, durabilité et rendement
 maximum.

De 0.03 — 73 CV
 et rapports de
 5 : 1 — 60 : 1
 en stock chez



W. Emil Kunz, Zürich 27

Gotthardstrasse 21
 Tél. 051 27 30 57

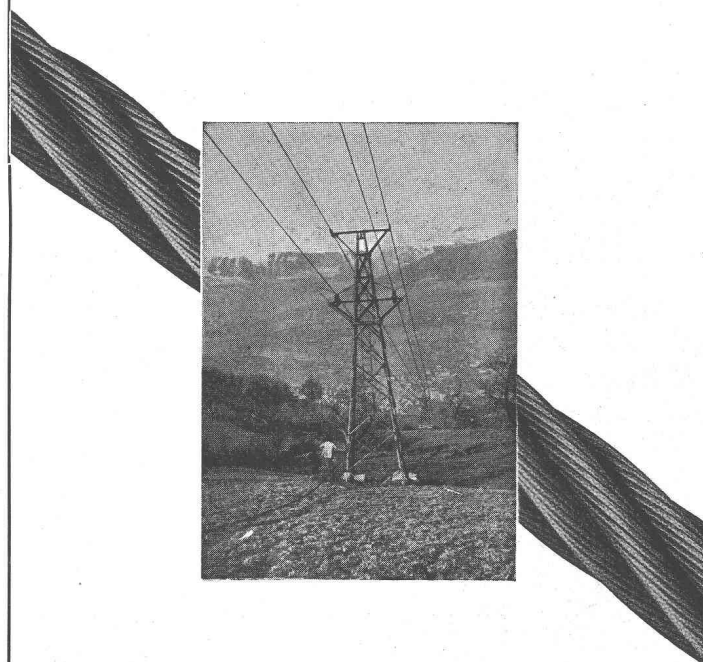
Corderie Industrielle Suisse S.A.

ci-devant C. Oechslin zum Mandelbaum

Tél.
 (053) 5 42 41

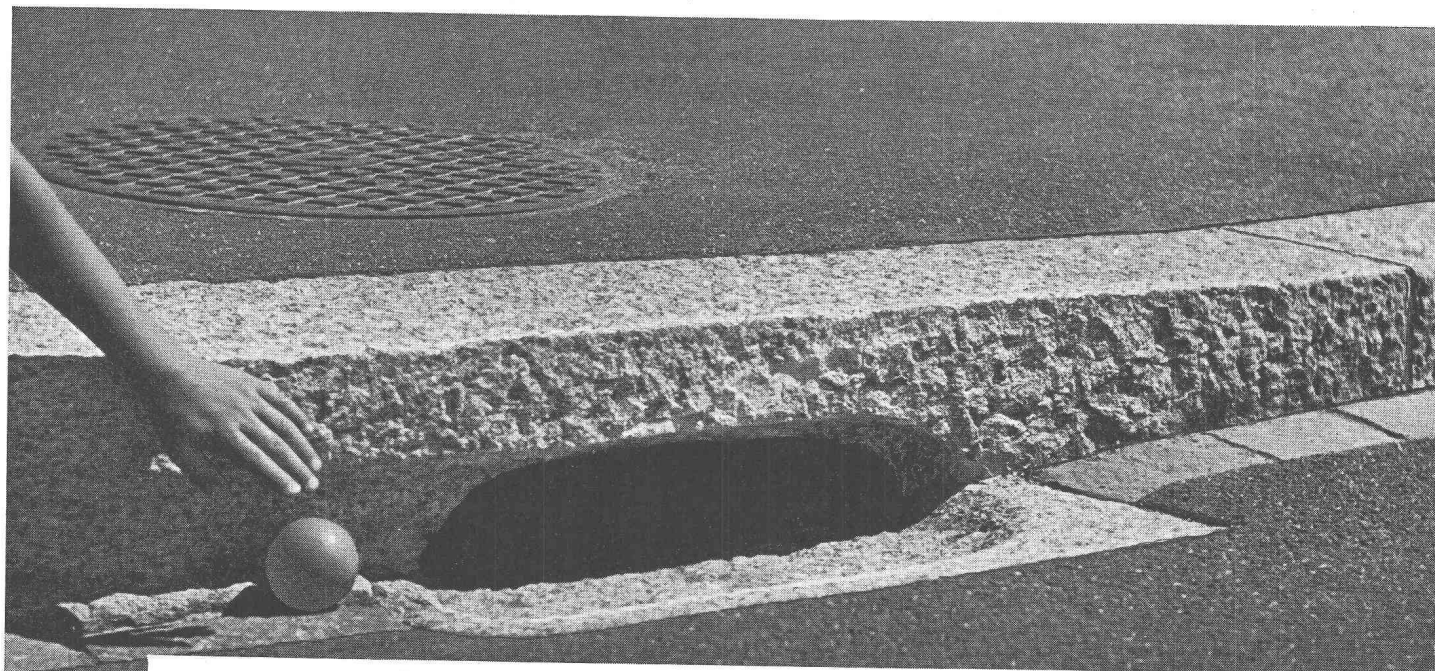
Schaffhouse

Fondée en
 1839



Câbles Oechslin

Sécurité et qualité !



Granit et pierres naturelles sous toutes les formes

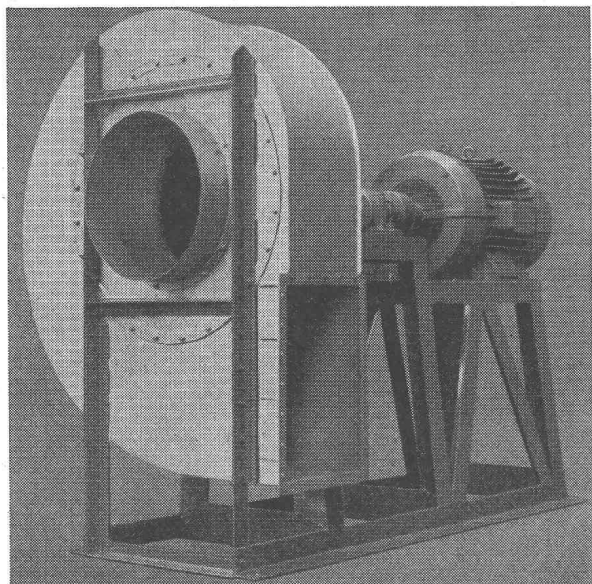
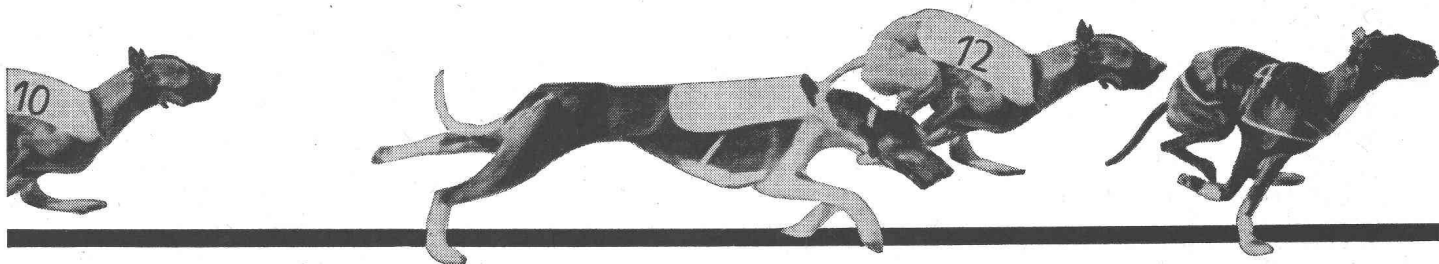
Tuyaux en ciment et accessoires - **Articles en ciment**, geules de loup, grilles, bordures, planches, poteaux, etc.

Ciments spéciaux : a) à haute résistance et durcissement rapide.
b) pour travaux dans eaux et terrains agressifs.

Hydrofuges et peintures bitumineuses pour bétons et fers.



GETAZ ROMANG ECOFFEY S.A.

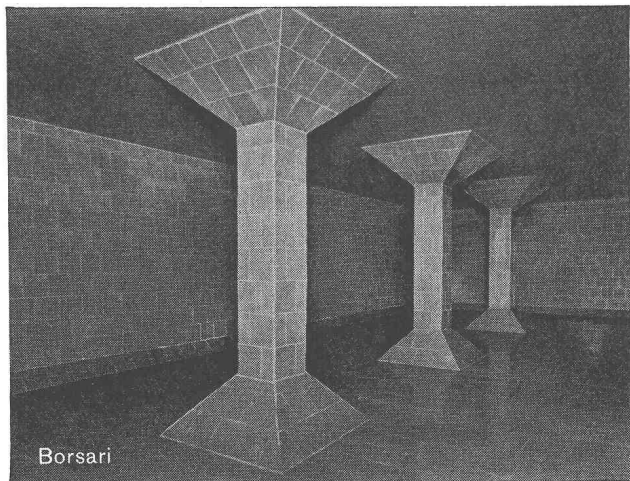


Ventilateurs et moteurs électriques

Appareils de haute qualité, réputés depuis plus d'un demi-siècle. Répondent à toutes les exigences de la technique. Marche silencieuse grâce à l'exécution spéciale des roues et à l'équilibrage minutieux de toutes les parties en rotation. Suppression des bruits magnétiques des moteurs électriques par un bobinage spécial. Livraison du stock des pièces de rechange conformes.

Meidinger

G. Meidinger & Cie, Bâle 4, Téléphone 061-22 97 65



Borsari

CITERNES BORSARI

*Stockage rationnel de l'essence
du mazout et de l'huile Diesel*

en réservoirs en béton armé à revêtements spéciaux

PAS DE CORROSION

AUCUN ENTRETIEN

RÉFÉRENCES DE PREMIER ORDRE

BORSARI & Cie, Zollikon-Zurich

TÉLÉPHONE (051)
24 96 18

MAISON FONDÉE
EN 1873

Pour le maximum
de rendement



Fraises à pivot
toujours prêtes à l'emploi
pour toutes vos œuvres

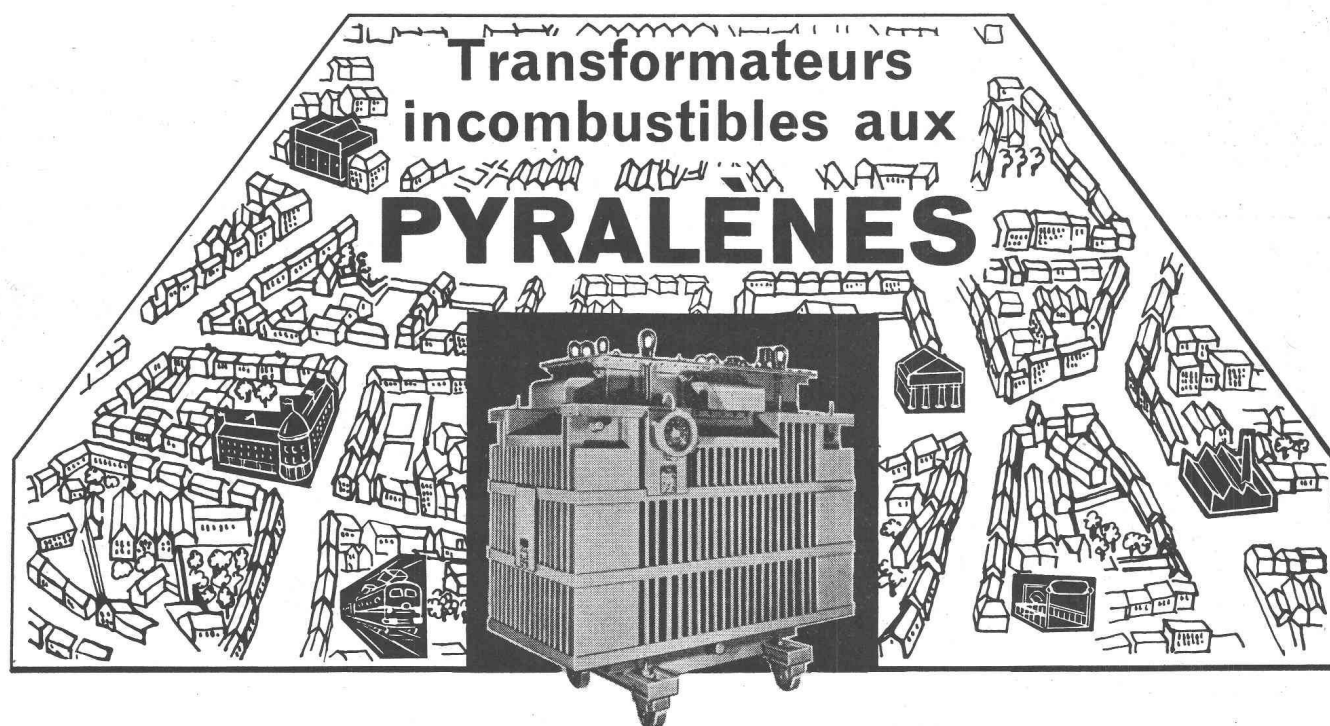
Fabrique d'outils

EDOUARD IFANGER, USTER

APRÈS
C'est trop tard !



**Consommez des kilowatts sûrs et au plus bas prix
en installant des**



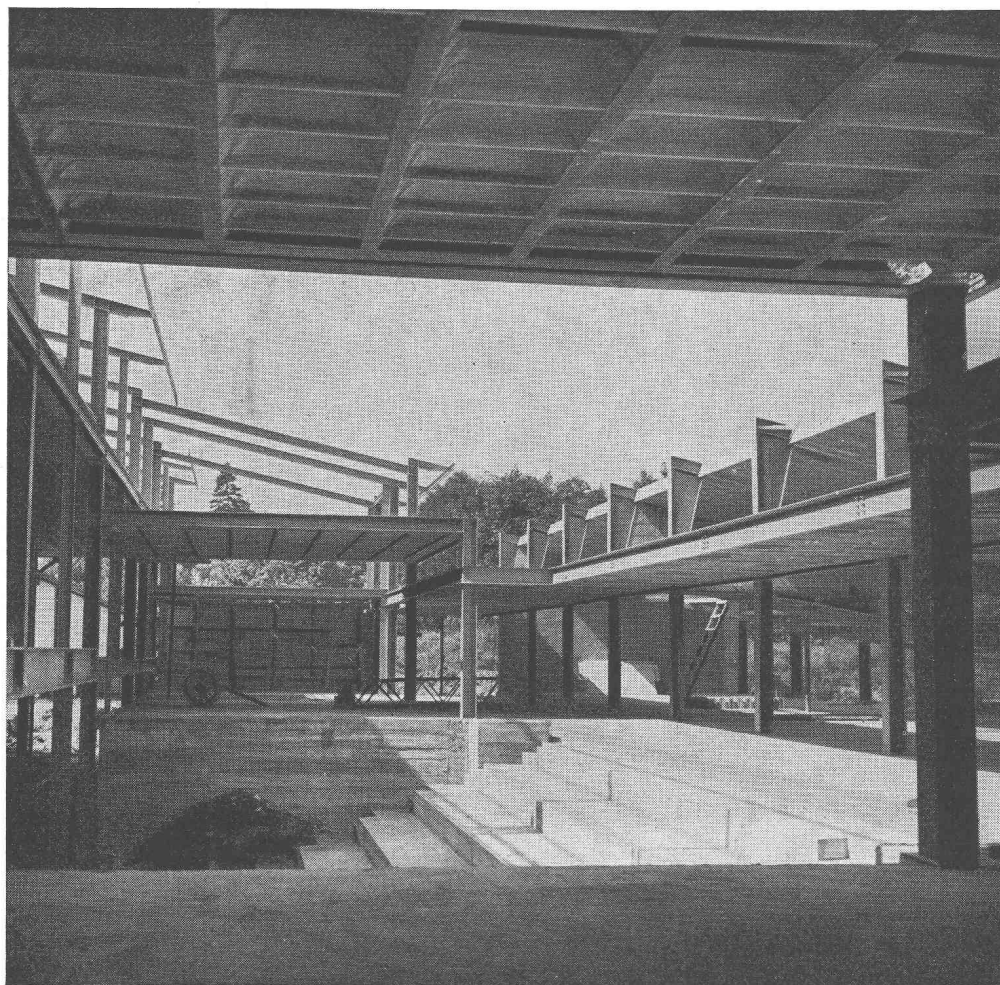
Les Pyralènes sont des diélectriques liquides (classe Askarels)

- Incombustibles et inexplosifs
- Aux caractéristiques isolantes constantes
- Stables chimiquement et ne vieillissant pas
- A haute constante diélectrique et à faibles pertes (utilisation dans les condensateurs)

Les kilowatts passent mais les Pyralènes restent

Documentation sur demande à :

WALTER MOESCH & CO., ZÜRICH 7/53, agent de la Société Prodélec à Paris



ZWAHLEN & MAYR S. A.

constructions
métalliques

LAUSANNE

ASCENSEURS

MONTE-CHARGE / MONTE-PLATS

MOTEURS ÉLECTRIQUES

EN TOUS GENRES

ASCENSEURS ET MOTEURS

« **SCHINDLER** »

HAUBRUGE & Cie — LAUSANNE

Rue J.-J. Cart 8 — Tél. 26 44 67

Fondée en
1890
ATELIERS DE PHOTOGRAVURE
Reymond

LAUSANNE AVENUE VINET 19

VIANINI

TUYAUX EN BÉTON ARMÉ CENTRIFUGE

pour conduites de câbles, égouts, syphons, turbines,
adductions d'eau, captages, etc.

TOUS PRODUITS EN CIMENT — TUYAUX ORDINAIRES JUSQU'A 1500 mm ϕ

DESMEULES FRÈRES S. A., GRANGES-MARNAND

TÉLÉPHONE 0.37 6 41 16

emco

FOSSES DE DÉCANTATION SÉPARATEURS D'ESSENCE

conformes aux directives de l'ASPEE

Durolux est un produit Pavatex

Pavatex S. A.
Jenatschstrasse 4, Zurich 2/27
Téléphone 051/23 76 76

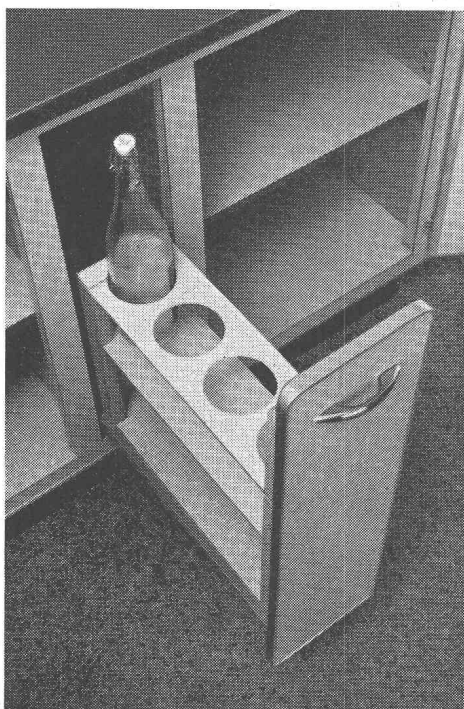
durolux



La cuisine moderne

Le maître-menuisier Mörgeli déclare:
Ce fut un plaisir pour moi de tra-
vailler à l'agencement de la cuisine
dans la villa Neri en utilisant le Duro-
lux qui, d'ailleurs, a permis de réduire
sensiblement les frais. Je suis per-
suadé que les panneaux Durolux feront
leurs preuves ici, comme ils les ont
faites partout.

1

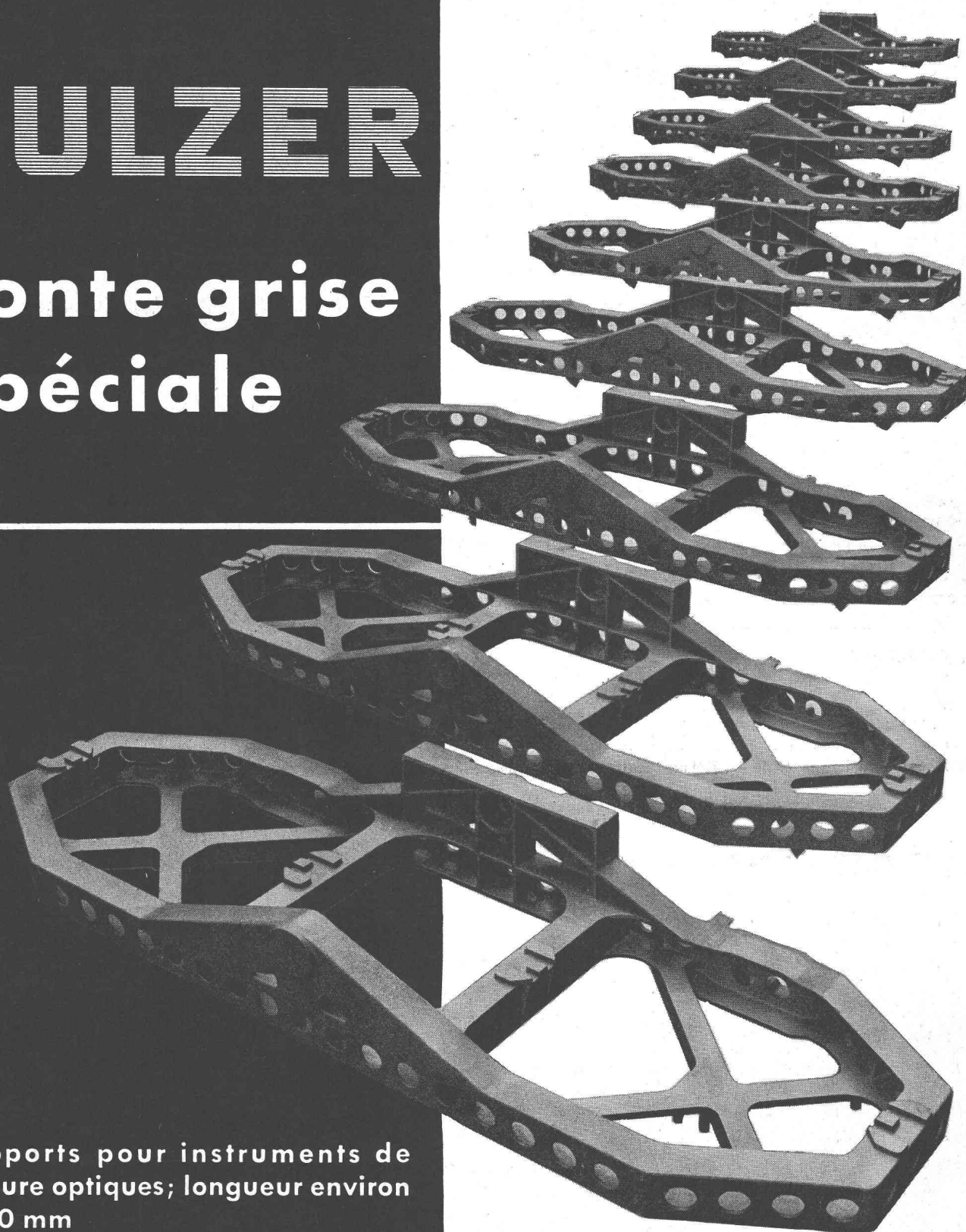


On a récemment bâti sur un coteau à Aadorf (Thurgovie) une fort belle villa à l'aspect cossu. Conçue selon les principes les plus modernes par l'architecte R. H. Gasser, Winterthour, elle a été construite avec beaucoup de soin. L'installation de la cuisine — pièce dont l'importance est si grande pour le ménage — fut également l'objet d'une étude approfondie et ce n'est qu'après en avoir bien discuté tous les détails avec les propriétaires, M. et Mme Neri, que le maître-menuisier A. Mörgeli de Frauenfeld, spécialiste de l'agencement de cuisines, s'est mis à l'ouvrage.

Pour le revêtement des armoires, M. Mörgeli a recommandé et choisi une fois de plus le nouveau panneau suisse Durolux, panneau dur à surface en plastique stratifié et produit Pavatex qui a déjà donné des preuves irréfutables de sa qualité. Parmi la riche gamme de teintes et de dessins qui sont à disposition, on se détermina pour un gris au ton chaud et peu délicat. Aussi la maîtresse de maison est-elle très satisfaite de sa belle cuisine rationnelle et confortable, à la réussite de laquelle Durolux a largement contribué.

SULZER

Fonte grise spéciale



**Supports pour instruments de
mesure optiques; longueur environ
2000 mm**

Pièces en fonte de très faible épaisseur,
longues et étroites, avec tolérances de fa-
brication très serrées et de grands risques
de fissures. Recuit de normalisation par trai-
tement thermique spécial.

Contrôle magnétique.

**Sulzer Frères, Société Anonyme,
Winterthur, Suisse**

78936