

Zeitschrift: Bulletin technique de la Suisse romande
Band: 84 (1958)
Heft: 26

Werbung

Nutzungsbedingungen

Die ETH-Bibliothek ist die Anbieterin der digitalisierten Zeitschriften auf E-Periodica. Sie besitzt keine Urheberrechte an den Zeitschriften und ist nicht verantwortlich für deren Inhalte. Die Rechte liegen in der Regel bei den Herausgebern beziehungsweise den externen Rechteinhabern. Das Veröffentlichen von Bildern in Print- und Online-Publikationen sowie auf Social Media-Kanälen oder Webseiten ist nur mit vorheriger Genehmigung der Rechteinhaber erlaubt. [Mehr erfahren](#)

Conditions d'utilisation

L'ETH Library est le fournisseur des revues numérisées. Elle ne détient aucun droit d'auteur sur les revues et n'est pas responsable de leur contenu. En règle générale, les droits sont détenus par les éditeurs ou les détenteurs de droits externes. La reproduction d'images dans des publications imprimées ou en ligne ainsi que sur des canaux de médias sociaux ou des sites web n'est autorisée qu'avec l'accord préalable des détenteurs des droits. [En savoir plus](#)

Terms of use

The ETH Library is the provider of the digitised journals. It does not own any copyrights to the journals and is not responsible for their content. The rights usually lie with the publishers or the external rights holders. Publishing images in print and online publications, as well as on social media channels or websites, is only permitted with the prior consent of the rights holders. [Find out more](#)

Download PDF: 22.02.2026

ETH-Bibliothek Zürich, E-Periodica, <https://www.e-periodica.ch>

DOCUMENTATION GÉNÉRALE

Extraits d'articles de revues suisses et étrangères reçues par le « Bulletin technique » et déposées à la Bibliothèque de l'Ecole polytechnique de l'Université de Lausanne, Avenue de Cour 29, où elles peuvent être consultées.

N.B. — L'indice figurant en tête et à droite de chaque extrait est celui de la « Classification décimale universelle ».

Sciences pures

- BT 2789 517.22
Sur le calcul approché d'une dérivée. CH. BLANC.
 Bull. techn. Suisse rom., 83 (1957) 8, 13 avr., p. 109-113.

La dérivation approchée se présente moins favorablement que l'intégration approchée quant à l'influence des imprécisions sur les données; il faut en tenir compte dès que ces imprécisions deviennent appréciables. Il faut alors renoncer aux méthodes d'interpolation avec polynômes de degré élevé, sur un grand nombre de points (ou l'inversion d'une formule de quadrature, ce qui est pire); par contre, une dérivation avec compensation par les moindres carrés donne en général des résultats acceptables.

L'auteur donne des formules valables pour le calcul de dérivées secondes ou quatrièmes; il est même possible d'obtenir des formules tenant compte de l'inégalité de l'imprécision sur les diverses données tabulaires.

Mécanique appliquée

- BT 2790 621-526
Conférences 1956-1957 de l'Association française de régulation et d'automatisme. DIVERS AUTEURS.
 Mém. "Soe. Ing." civils France, 110 (1958) 6, nov.-déc., p. 529-582, fig.

Présentation de quatre conférences consacrées aux sujets suivants: 1. La régulation automatique des températures. — 2. Les bases de l'automatisme et du réglage automatique. — 3. Quelques aperçus sur l'utilité des mathématiques de l'automatisme. — 4. Introduction à l'étude de l'automatisme.

- BT 2791 621.928.93
Etude théorique du dépoussiérage par centrifugation. Théorie du dépoussiéreur à cellule axiale. R. COMOLET.
 Chaleur et Industrie, 39 (1958) 393, avr., p. 87-106, 10 fig.

Depuis quelques années, on assiste à un développement considérable du dépoussiérage des fumées industrielles au moyen de dispositifs à cellules axiales. La mise au point de ces appareils paraît toutefois être davantage le résultat de considérations expérimentales que d'études théoriques.

L'auteur se propose de faire, pour la cellule axiale, l'étude des deux caractéristiques fondamentales du dépoussiéreur: efficacité et perte de charge. Il envisage d'abord le comportement d'une particule solide dans un écoulement fluide en rotation, ce qui lui permet d'établir une formule théorique pour calculer l'efficacité du dépoussiéreur. Il étudie ensuite la perte de charge produite par la cellule en tenant compte des particularités géométriques et cinématiques de l'écoulement.

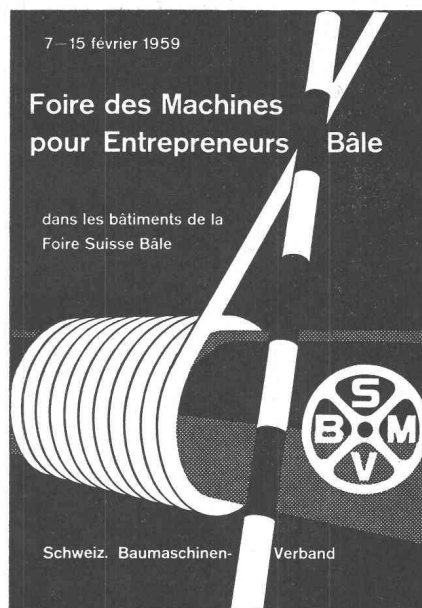
Electrotechnique

- BT 2792 621.317.333.4
Localisation des défauts dans les câbles électriques. J. D'ADLER-RACZ.
 Bull. sci. Ass. Ing. "Electr." Montefiore, 70 (1957) 11, nov., p. 809-835, 19 fig.

Identification et contrôle du câble défectueux. Localisation préalable par l'extrémité du câble. Affranchissement éventuel du défaut. Détection du défaut sur place. Défauts intermittents irréductibles. Localisation automatique des défauts. Equipement suggéré.

- BT 2793 621.365.2 : 621.745
Four à arcs de 40 t avec équipement électrique moderne. R. LAMBERT.
 Rev. Brown Boveri, 45 (1958) 2, fév., p. 88-94, 10 fig.

La tendance actuelle d'utiliser des fours à arcs de grande capacité pour l'élaboration de l'acier ordinaire ou d'aciers alliés n'a diminué en rien l'intérêt que présentent les fours de capacité moyenne (6 à 40 t) pour produire de l'acier selon le procédé basique, en partant de mitrailles non classées. L'auteur décrit une installation de ce genre munie d'un équipement électrique des plus modernes et adaptée aux dures conditions de service d'une aciérie.



Les colosses mécaniques les plus modernes sont prêts à répondre à l'appel d'une économie clairvoyante!

Les installations de l'

air



pour
 chauffage
 ventilation
 climatisation
 séchage
 humidification
 sont favorablement connues.

Tous ces problèmes sont traités à votre avantage par nos ingénieurs spécialisés. Nous attendons votre appel téléphonique sous n° 031 - 3 99 11, ou par écrit à

WERA S. A. BERNE
 Gerbergasse 23-33

les spécialistes de la climatisation

Moteurs Diesel - Tracteurs - Machines de terrassement

CATERPILLAR

Marque déposée

**Chargeuses à godet frontal
à commande entièrement
hydraulique**

Type 933

capacité du godet 760 l
débit du moteur 50 CV

Type 955

capacité du godet 1150 l
débit du moteur 70 CV

Type 977

capacité du godet 1720 l
débit du moteur 100 CV

Nouvelle construction à gobe
redressable de 40° au sol



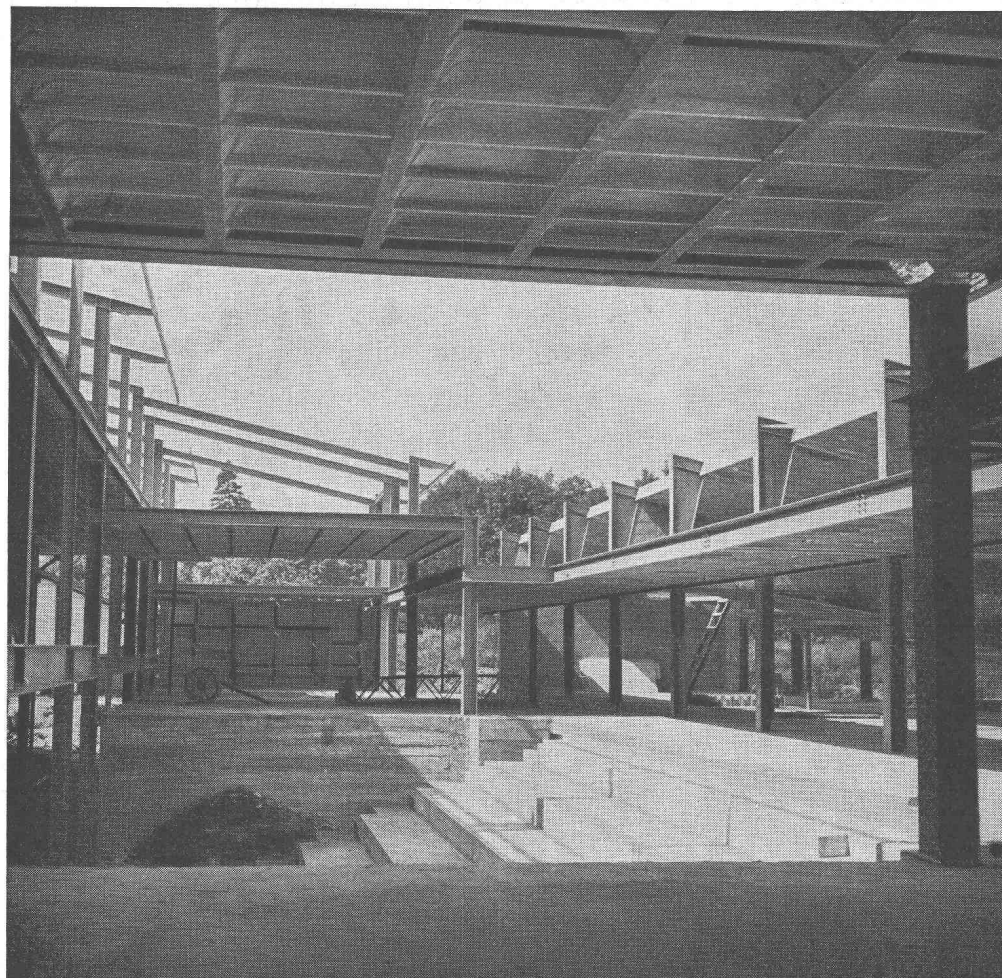
Distributeur exclusif pour la Suisse - Pièces de rechange - Personnel spécialisé

ULRICH AMMANN

Matériel de Travaux publics

Tél. (063) 2 27 02

LANGENTHAL



ZWAHLEN & MAYR S. A.

**constructions
métalliques**

LAUSANNE

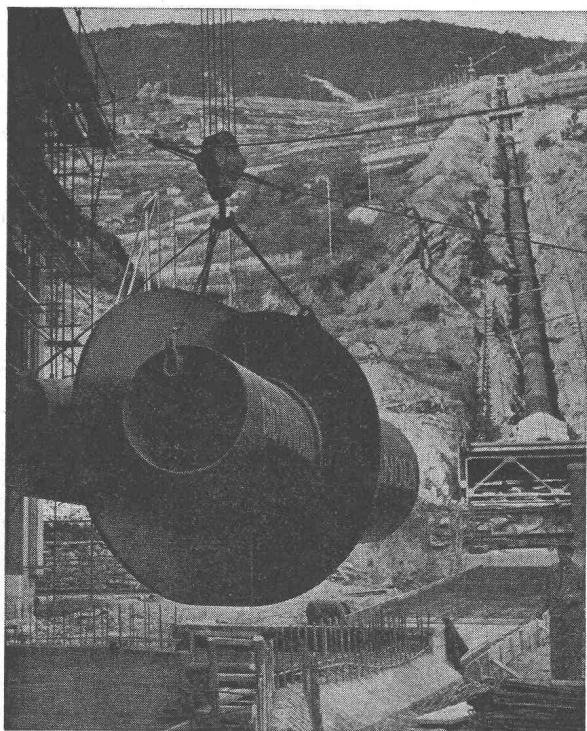


Tube en acier

réputé depuis fort longtemps

Un produit suisse
de qualité

GIOVANOLA



PONTS — CHARPENTES — PYLONES
 PONTS ROULANTS — PORTIQUES ROULANTS
 CHAUDRONNERIE — CONDUITES FORCÉES
 TÉLÉSIÈGES

GIOVANOLA FRÈRES S. A., MONTHÉY



ÉBAUCHES S.A.

cherche

UN DESSINATEUR

technique horloger, pour l'une de ses maisons affiliées du canton de Neuchâtel.

Faire offres écrites avec curriculum vitae et photographie, à la **Direction générale d'Ebauches S. A.**, à Neuchâtel, Case postale 1157.

On demande tout de suite ou pour date à convenir

2 DESSINATEURS

pour le bureau à Uster, et

1 ARCHITECTE

CONDUCTEUR DE TRAVAUX

de première force, pour devis et surveillance grand chantier industriel en Suisse romande. Durée de l'emploi : environ deux ans. Connaissance de l'allemand exigée.

Faire offres sous chiffre **H 18899 Z**, à **Publicitas, Zurich 1**.

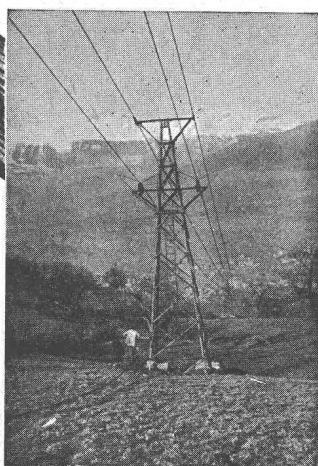
Corderie Industrielle Suisse S.A.

ci-devant C. Oechslin zum Mandelbaum

Tél.
 (053) 5 42 41

Schaffhouse

Fondée en
 1839



Câbles Oechslin

Sécurité et qualité !

Jeune

ingénieur, génie civil

cherche place à Lausanne ou environs. Bonnes références.
 Ecrire sous chiffre **PE 21806 L**, à **Publicitas, Lausanne**.

ALUCROM

La peinture de base anti-rouille universelle se distingue par sa résistance exceptionnelle aux intempéries, la chaleur et les réactions chimiques. Avantageux par sa durabilité et son adhérence.

bacher

BACHER S.A. REINACH - BALE

PAPETERIE de S^t LAURENT
Charles Krieg
 LAUSANNE

Tél. 23 55 77

INGÉNIEUR CIVIL

diplômé E.P.F.

30 ans, ayant bonnes connaissances théoriques et pratiques de géotechnique, trois années d'expérience de chantier, versé dans le calcul d'offre, cherche à rentrer en Suisse romande et trouver place dans moyenne ou grande entreprise de génie civil. Date d'entrée à convenir.

Faire offres avec description du champ d'activité, des possibilités d'avancement et des conditions d'engagement, sous chiffre **SA 2174 Z**, à **Annonces Suisses S.A.**, « **ASSA** », Zurich 23.

R. Dormond et J. Du Pasquier
architectes à Yverdon et Neuchâtel

cherchent architecte ou

DESSINATEUR-PROJETEUR

qualifié, capable de travailler seul. Place stable à pourvoir tout de suite ou date à convenir.

Faire offres écrites accompagnées de quelques dessins, qui seront retournés. **Yverdon, Plaine 38.**

CONGO BELGE

Groupe important concessionnaire premières marques américaines : voitures, camions, tracteurs, bulldozers, matériel lourd, etc.

désire engager

1^o JEUNE INGÉNIEUR

ou INGÉNIEUR TECHNICIEN

élément de 1^{er} ordre, max. 37 ans, ayant bonne expérience dans la branche, pour assurer aide technique à la Direction générale.

2^o JEUNE INGÉNIEUR CIVIL

ou INGÉNIEUR TECHNICIEN

en vue formation étranger 6 mois, pour Département Applications Froid, Congo.

Faire offres avec tous détails, sous chiffre **SA 9675 Z**, à **Annonces Suisses S.A.**, Zurich 23.

LA DIRECTION GÉNÉRALE DES P.T.T.

cherche
pour les directions des téléphones de Genève, Lucerne, Saint-Gall et Zurich
plusieurs

TECHNICIENS EN GÉNIE CIVIL

pour les directions des téléphones de Bâle, Bellinzzone, Berne, Coire, Lausanne, Lucerne, Olten, Sion, Saint-Gall, Winterthour et Zurich
plusieurs

ÉLECTROTECHNICIENS

Nous offrons :

- Occasion de s'initier aux affaires techniques et administratives de nos services.
- Travail intéressant, varié et plein de responsabilités dans les domaines suivants :
- Etablissement de projets, construction et entretien d'installations de lignes aériennes et souterraines.

Pour chacune des directions des téléphones d'Olten et Zurich, un

ÉLECTROTECHNICIEN

en courants faibles, capable d'exécuter des mesures électriques sur les lignes téléphoniques aériennes et souterraines.

Nous exigeons :

Diplôme d'un technicum suisse et une à deux années de pratique.

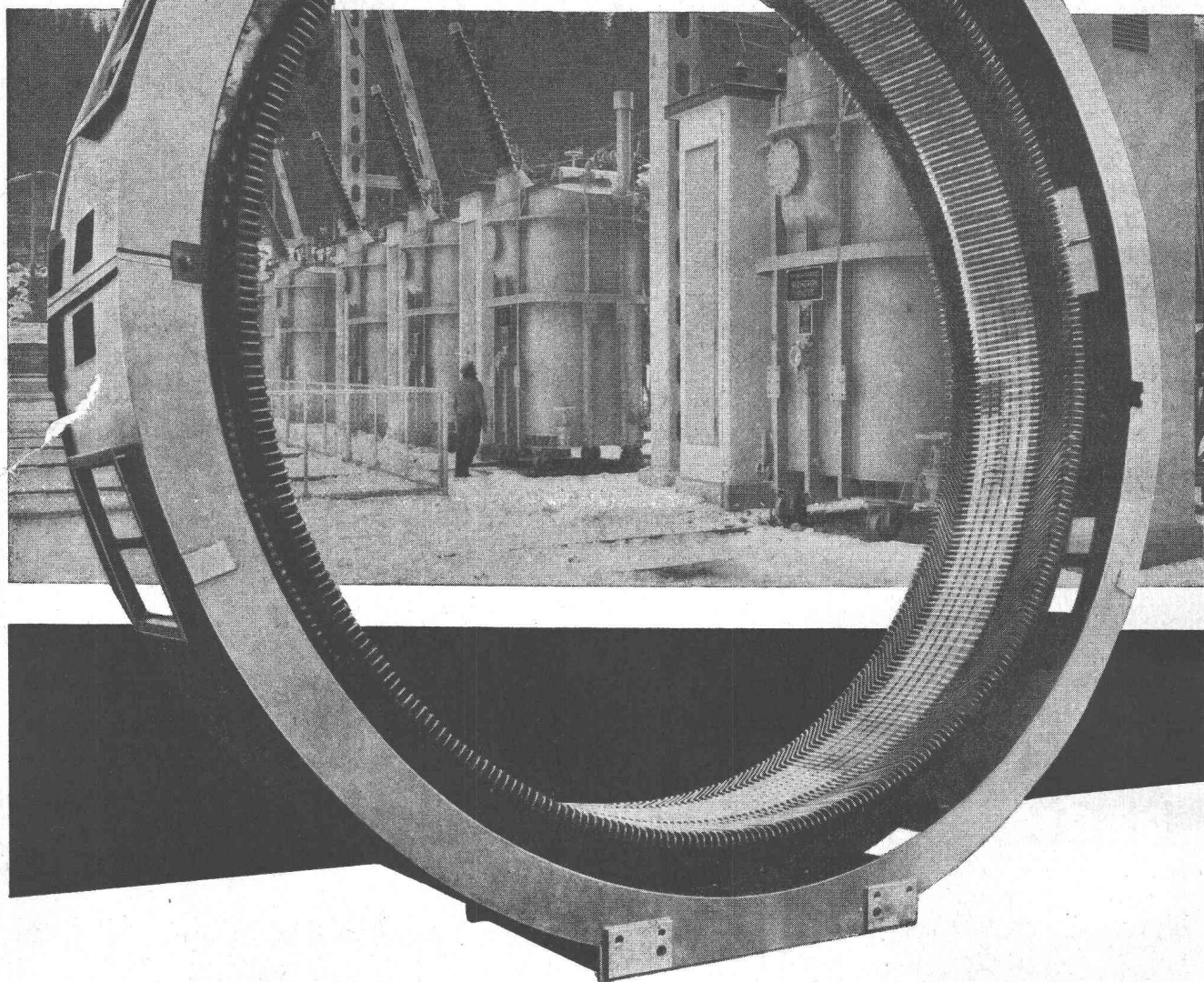
Les offres, dans lesquelles le candidat indiquera la direction des téléphones qui l'intéresse particulièrement, doivent être adressées, accompagnées de certificats sur les études faites et l'activité exercée, à la

Division des téléphones et des télégraphes
de la **Direction générale des P.T.T.**, à Berne.

J. A.
LAUSANNE

Bibliothek des Eidgen.
Polytechnikums
ZÜRICH

Equipements pour centrales électriques



Sécheron

Alternateurs et moteurs pour des puissances supérieures à 150 kW. Transformateurs mono- et triphasés pour toutes puissances et tensions. Equipements complets pour la traction électrique. Installations de redresseurs sans pompes, à vapeur de mercure et gaz rare. Régulateurs automatiques ultra-rapides pour les réglages les plus divers. Electrodes et appareils pour le soudage à l'arc.

S. A. des Ateliers de Sécheron, Genève