

**Zeitschrift:** Bulletin technique de la Suisse romande  
**Band:** 84 (1958)  
**Heft:** 3

## Werbung

### Nutzungsbedingungen

Die ETH-Bibliothek ist die Anbieterin der digitalisierten Zeitschriften auf E-Periodica. Sie besitzt keine Urheberrechte an den Zeitschriften und ist nicht verantwortlich für deren Inhalte. Die Rechte liegen in der Regel bei den Herausgebern beziehungsweise den externen Rechteinhabern. Das Veröffentlichen von Bildern in Print- und Online-Publikationen sowie auf Social Media-Kanälen oder Webseiten ist nur mit vorheriger Genehmigung der Rechteinhaber erlaubt. [Mehr erfahren](#)

### Conditions d'utilisation

L'ETH Library est le fournisseur des revues numérisées. Elle ne détient aucun droit d'auteur sur les revues et n'est pas responsable de leur contenu. En règle générale, les droits sont détenus par les éditeurs ou les détenteurs de droits externes. La reproduction d'images dans des publications imprimées ou en ligne ainsi que sur des canaux de médias sociaux ou des sites web n'est autorisée qu'avec l'accord préalable des détenteurs des droits. [En savoir plus](#)

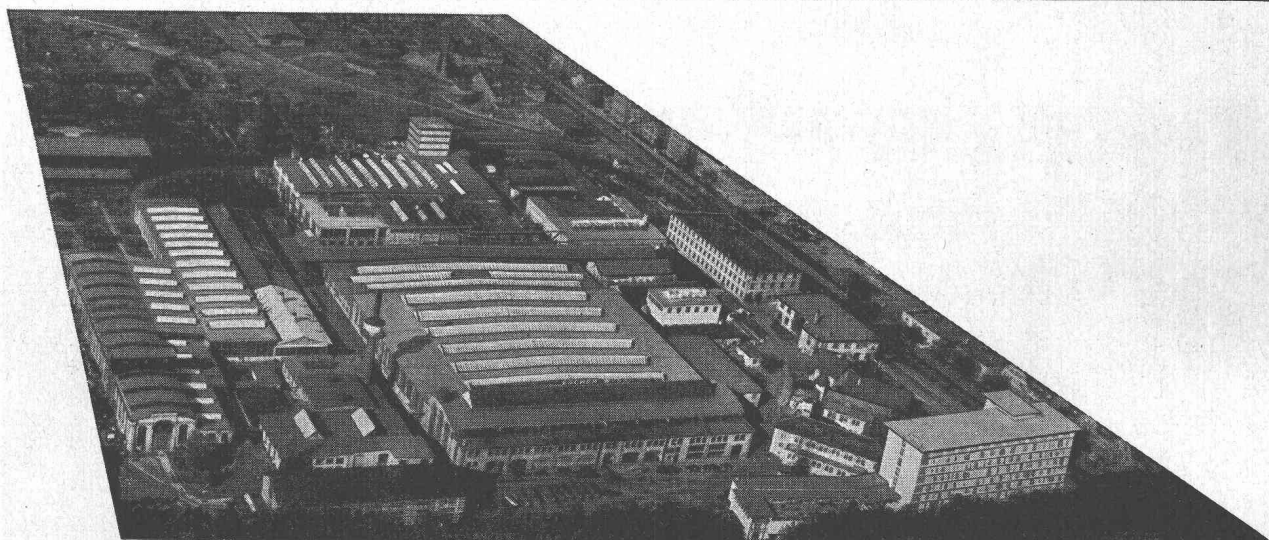
### Terms of use

The ETH Library is the provider of the digitised journals. It does not own any copyrights to the journals and is not responsible for their content. The rights usually lie with the publishers or the external rights holders. Publishing images in print and online publications, as well as on social media channels or websites, is only permitted with the prior consent of the rights holders. [Find out more](#)

**Download PDF:** 26.01.2026

**ETH-Bibliothek Zürich, E-Periodica, <https://www.e-periodica.ch>**

# ESCHER WYSS



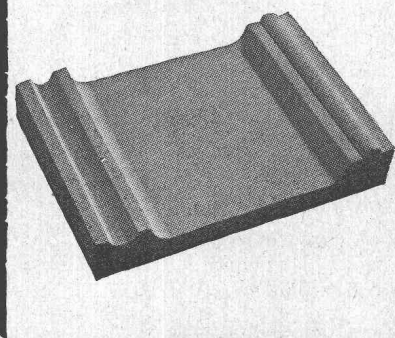
**Nos spécialités :**

**Turbines hydrauliques**  
**Pompes**  
**Conduites forcées**  
**Hélices marines à pas variable**  
**Turbines à vapeur**  
**Chaudières à vapeur et réservoirs**

**Turbo-compresseurs et ventilateurs à hélice**  
**Installations d'évaporation**  
**Pompes à chaleur**  
**Machines frigorifiques**  
**Essoreuses pour l'industrie**  
**Produits de fonderie**

Représentant à Lausanne : **J. MAYENFISCH, ing. E.P.Z., 6 av. Druey, Lausanne**

**Feuerfeste Erzeugnisse**  
**Steinzeugbodenplatten**

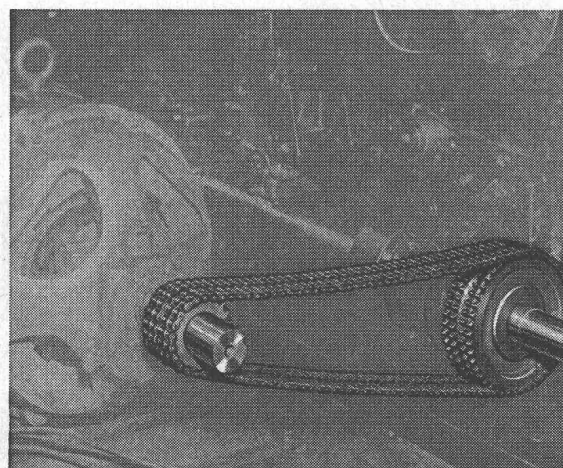


**Tonwerk Lausen AG**



## Les transmissions **RENOLD**

complètes et normalisées



**Durabilité - Sécurité - Marche souple**

**Entr'axes rapprochés - Largeurs minimales - Rendement élevé**

En stock chez:

**W. EMIL KUNZ - ZURICH 27**

Gothardstr. 21 - Tél. (051) 27 30 57



L'éclat soyeux et chaud de la surface,  
ainsi que les teintes délicatement nuancées,  
donnent aux panneaux  
KELLCO un aspect particulièrement  
sympathique.



Le panneau  
KELLCO: une  
création de premier  
ordre de  
KELLER & Co. S.A.  
à Klingnau/Argovie



Le panneau KELLCO, le stratifié suisse de premier rang, s'est imposé de plus en plus par la démonstration pratique de ses excellentes propriétés. Demandez le à votre menuisier ou à votre ébéniste!

Si vous  
recherchez  
le solide,  
le beau ...

alors,  
choisissez  
KELLCO!

- Surface unie, sans pores, d'un éclat soyeux très particulier.
- 45 dessins et teintes harmonieuses et inaltérables à la lumière.
- Résistance extraordinaire aux acides grâce à divers adjuvants spéciaux.
- Résistance à la chaleur garantie jusqu'à 150° C.
- Particulièrement résistant contre toute usure mécanique.
- Fabrication extrêmement soignée et rigoureusement éprouvée dans notre propre entreprise.
- Produit suisse bénéficiant d'une garantie totale de l'usine.
- Livrable immédiatement auprès de nos marchands grossistes.
- Service gratuit de renseignements techniques pour tous problèmes.

**L'expérience pratique a forgé la confiance témoignée au panneau KELLCO.**

La renommée de la haute qualité du panneau KELLCO en augmente continuellement le champ d'application.

**Agencement de magasins:** étagères et banques aux couleurs gaies et accueillantes.

**Restaurants:** dessus de tables et revêtement de bars très résistants et plaisants.

**Installations de cuisines:** revêtement toujours propre, d'aspect appétissant et facile à entretenir.

**Salons de coiffure:** revêtement moderne et propre.

**Ameublement:** placage invulnérable à très bel effet décoratif.

**Hôpitaux et cabinets de médecin:** revêtement hygiénique, d'entretien aisé et très économique.

**Laboratoires:** résistance extraordinaire aux acides, alcalis, etc.

**Décoration intérieure:** créations individuelles, modernes et harmonieusement colorées.

**Construction de wagons et de bateaux:** revêtements intérieurs résistants à l'humidité.

**Aménagement d'ascenseurs et de cabines de téléphone:** décoration murale plaisante et inaltérable.

**Écoles et bureaux:** dessus de pupitres, revêtements de parois solides et de couleur gaies.

**Industrie:** établis d'horlogers, dessus de tables d'emballage, de confection, de montage de précision, de cantine, d'exposition etc.

**Banques et administrations:** aménagements de guichets accueillants et durables.

Le prix avantageux et la haute qualité du panneau KELLCO sont les résultats d'un effort particulier des usines



KELLER & Co. S.A. à Klingnau/Argovie

# SULZER

*Acier coulé au four électrique  
allié ou non allié*

Sulzer Frères, Société Anonyme,  
Winterthur (Suisse)

78646

## IMPRIMERIE LA CONCORDE



TYPO \* OFFSET

RELIURES A ANNEAUX

WIRO - MULTO - FLEXO

Terreaux 29-31

LAUSANNE

Tél. 23 92 95

GÉNIE CIVIL  
GYPSERIE

BÉTON ARMÉ

MAÇONNERIE  
PEINTURE

COOPÉRATIVE DES

# COBAL

OUVRIERS DU BÂTIMENT

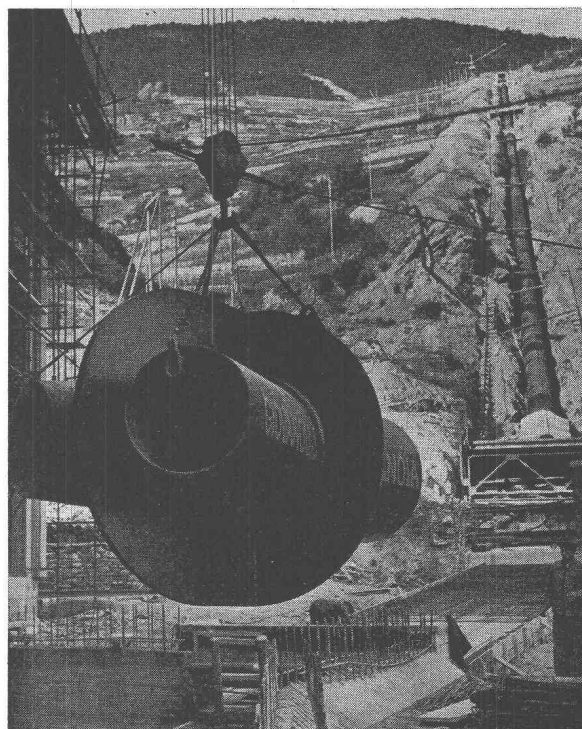
BEAULIEU 11

LAUSANNE

Tél. 24 28 24

Carnets de dépôts 4 1/2 %

## GIOVANOLA



PONTS — CHARPENTES — PYLONES  
PONTS ROULANTS — PORTIQUES ROULANTS  
CHAUDRONNERIE — CONDUITES FORCÉES  
TÉLÉSIÈGES

GIOVANOLA FRÈRES S. A., MONTHEY

# DOCUMENTATION DU BATIMENT

CENTRE NATIONAL SUISSE / BIBLIOTHÈQUE NATIONALE SUISSE, BERNE

711.583 (494.45)

**Concours** d'idées pour l'aménagement des terrains du Pavement et de l'Hermitage, à Lausanne. 7 fig., Bull. techn. Suisse romande 83 (1957) 17, 17 août, p. 269-273.

Extrait du règlement-programme : idée générale, situation, étapes, voies d'accès, densité et occupation du sol, bâtiments, aménagements ; extrait du rapport du jury, jugement du jury.

Suisse, E.P.U.L., Lausanne, 1957, N° 234.

691.576

**Huber, P. E.** : Le décapage des vieilles peintures. J. Construction Suisse romande 32 (1957) 9, mai, p. 585-591.

Renseignements sur les travaux de décapage, utilisation des produits pour décapage, danger d'utiliser une composition inflammable, Dixapol produit d'avant-garde, confier les travaux de décapage aux gens consciencieux.

Suisse, E.P.U.L., Lausanne, 1957, N° 235.

691.571

Quelques **indications** pratiques sur les silicones. J. Construction Suisse romande 32 (1957) 9, mai, p. 591-593.

Définition des silicones, leurs propriétés, barrage contre les influences atmosphériques, traitement 24 heures de temps sans pluie, dilution : 1-4 à 1-5 avec de l'eau, emploi : 1 kg pour 15 à 25 m<sup>2</sup> de crépi.

Suisse, E.P.U.L., Lausanne, 1957, N° 236.

691.56

Le **cloquage** et autres défauts des enduits de plâtre, causes et moyens d'y remédier. J. Construction Suisse romande 32 (1957) 10, mai, p. 653-659.

Phénomène assez fréquent, causes des défauts du plâtre, recherche des causes des accidents, moyens de parer à l'apparition des soufflures.

Suisse, E.P.U.L., Lausanne, 1957, N° 237.

691.576

**Margival, F.** : Les pigments ferri-fères. J. Construction Suisse romande 32 (1957) 10, mai, p. 659-661, et 673.

Variétés de pigments à base de fer, minerais de fer servant à fabriquer des pigments, pigments naturels ferri-fères, pigments ferri-fères artificiels, pigments résistant particulièrement à la chaleur.

Suisse, E.P.U.L., Lausanne, 1957, N° 238.

69.002.22 (44)

Une « **usine à maisons** » française. J. Construction Suisse romande 32 (1957) 10, mai, p. 668-670.

Procédé Raymond Camus : fabrication rationnelle, amélioration des conditions de travail, organisation des transports, montage des éléments, âme de l'usine, collaboration et économie.

Suisse, E.P.U.L., Lausanne, 1957, N° 239.

69.011.74 : 676.5

**Ledent, H.** : Le papier peint. 23 fig., J. Construction Suisse romande 32 (1957) 14, juin, p. 719-728 ; 12, juin, p. 907-911 ; 13, juillet, p. 973-979 ; 14, juillet, p. 1035-1041.

Introduction et fabrication du papier ; principe de la fabrication du papier ; papier peint, historique de sa fabrication ; impression des papiers peints ; tapissage : apprêts des papiers, classification des papiers peints ; colles : colles de farine, préparation de la colle de blé, colle à froid, colles celluloseuses, tamisage des colles ; outillage, recherche du nombre de rouleaux, symétrie, découpe du papier, émargements, encollage, collage : placement d'un lé, marche pratique d'un travail ordinaire, quelques difficultés, variantes. Placement des champs, placement des bordures, tapissage sur le plafond, tapissage à joints vifs, remarque concernant le placement, placement et collage, parachèvement, lincrusta, cuir de Cordoue, placement des clous.

Suisse, E.P.U.L., Lausanne, 1957, N° 240.

727.1 (494.45)

Un **groupe** de pavillons scolaires vient d'être érigé à Prilly, 3 fig., J. Construction Suisse romande 32 (1957) 11, juin, p. 729-731.

Pourquoi des pavillons ? des classes spacieuses, caractéristiques de la construction.

Suisse, E.P.U.L., Lausanne, 1957, N° 241.

72.032.8 (38)

**Patané, G.** : L'architecture ionique, 4 fig., J. Construction Suisse romande 32 (1957) 11, juin, p. 734-737.

Introduction, noms des Ioniens, histoire des Ioniens, ordre ionique, description de l'ordre ionique, extension du ionique, système constructif et matériaux employés, propylées, trésor des Siphniens, Caryatides de l'Erechtheion, conclusions.

Suisse, E.P.U.L., Lausanne, 1957, N° 242.

728.95 (494.45)

Une belle **ferme** : celle de Châtillon (Baulmes). 2 fig., J. Construction Suisse romande 32 (1957) 13, juillet, p. 967-968.

Construction aux proportions considérables : composition : rez-de-chaussée servant d'étable pour une trentaine de têtes de bétail, grange de 18 m de largeur et 37 m de longueur, vide intérieur 3900 m<sup>3</sup>, système de monte-foin à griffes, bois utilisé 200 m<sup>3</sup>.

Suisse, E.P.U.L., Lausanne, 1957, N° 243.

691.576

Les **verniss** à l'alcool. J. Construction Suisse romande 32 (1957) 13, juillet, p. 981.

Composition : résines naturelles ou synthétiques ; dilution : alcool méthylique ; procédé de fabrication, verniss à nœuds pour isolation des nœuds du bois, divers emplois des verniss.

Suisse, E.P.U.L., Lausanne, 1957, N° 244.

728.73 (494.44)

**Wenger, H.** ; **Wenger, P.** : Maison de vacances au Rosswald. 15 fig., J. Construction Suisse romande 32 (1957) 14, juillet, p. 1027-1030.

Programme, projet, emplacement à 1800 m d'altitude, distribution des pièces ; construction et conception architecturale, liste des matériaux et travaux de charpenterie.

Suisse, E.P.U.L., Lausanne, 1957, N° 245.

72.032.8 (37)

**Patané, G.** : L'architecture grecque de Sicile. 5 fig., J. Construction Suisse romande 32 (1957) 14, juillet, p. 1047-1051.

Sicile, mythologie, habitants de la Sicile préhellénique, colonies grecques, monde grec, fondation d'une colonie, architecture, matériaux ; Agrigente, temple de la Concorde ; Selinonte, temple C ; temple de Segeste ; Conclusions.

Suisse, E.P.U.L., Lausanne, 1957, N° 246.

699 844 : 699.86

Un **revêtement** aux qualités thermo-acoustiques : Le Wasmuculit. 2 fig., J. Construction Suisse romande 32 (1957) 15 août, p. 1091-1092.

Qu'est-ce que le Wasmuculit ? ses qualités, plastique Wasmuculit, méthodes d'application du Wasmuculit.

Suisse, E.P.U.L., Lausanne, 1957, N° 247.

691.576

**Faut-il** patiner les métaux ferri-fères avant de les peindre ? J. Construction Suisse romande 32 (1957) 15, août, p. 1095-1097.

Principe du traitement : granodisation, bondérisation, cosletisation, parkérisation, waltérisation, shérardisation ; exemples d'application, possibilités pratiques.

Suisse, E.P.U.L., Lausanne, 1957, N° 248.



A L'ATELIER



Consultez nos collaborateurs

021 / 5 55 33 Gétaz, Romang, Ecoffey  
S. A., Vevey et succ.

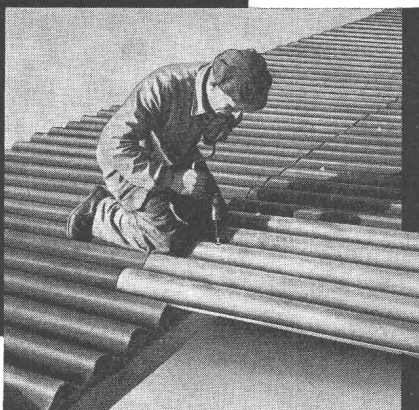
091 / 2 78 01 P. Molinari & Ci. S. A.,  
Lugano

022 / 33 65 30 Ch. Jérôme & Cie, S. A.  
13, rue Voltaire, Genève

**well scobalit**

SCOBALIT S. A., ZURICH  
Tél. 051 / 27 27 10 — 2 lignes  
Löwenstrasse 40

La lumière du jour...  
à la place de travail.



Un tiers de la production de WELL-SCOBALIT est conçu spécialement pour se raccorder avec le profil original de Well-Eternit...

Avec ses propriétés et avantages uniques :

translucidité extrême...  
diffusion uniforme de la lumière...  
résistance aux coups, ruptures et  
intempéries pendant le transport  
et le montage...

AU BUREAU



pose très facile avec les fabrications normalisées de Well-Eternit, application sans aucune construction spéciale...

WELL-SCOBALIT offre la solution la plus économique d'éclairage par le toit des locaux industriels...

Vous désirez le produit suisse dont l'avance technique est incontestable.

PREMIER FABRICANT DES PLAQUES TRANSLUCIDES EN EUROPE

Le nec plus ultra...



A l'instar du haut-de-forme, de la canne et des gants, qui constituent le nec plus ultra du parfait gentleman, les meulettes **Cratex** à agglomérant élastique en caoutchouc mou, sont, elles, pour tous les métaux le nec plus ultra du finissage.

**CRATEX** sert à ébavurer, ébarber, polir, roder, corriger, nettoyer etc.

**CRATEX** permet d'obtenir des corrections et surfaces impeccables, diminue les rebuts et peut être confié aux mains expertes sans risque d'endommagement. Demandez le catalogue spécial et la visite de notre représentant.

**ZIEGLER+CIE S.A.**

Winterthour Téléphone 052/239 03



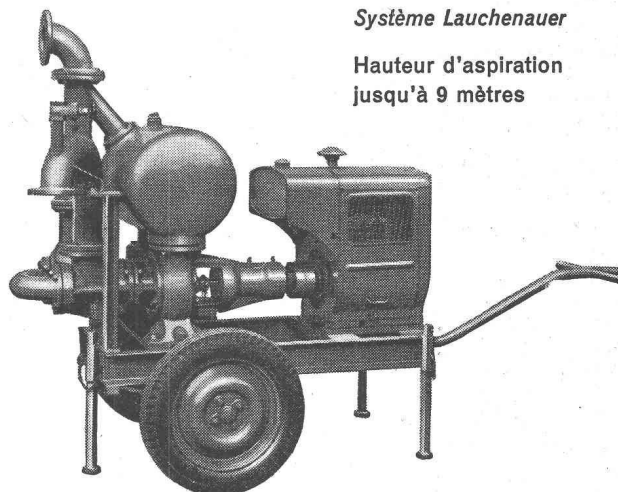
## Pompes pour Entrepreneurs

ACHAT ET LOCATION

à amorçage automatique,  
sans soupapes

Système Lauchenaue

Hauteur d'aspiration  
jusqu'à 9 mètres



Débits de 1 à 500 litres/seconde. — Pas de soupape de pied, ni de clapet dans la tubulure d'aspiration. — Aucune pompe à vide de secours. — Réamorçage automatique immédiat, même si de l'air est entré dans le tuyau d'aspiration. — Pas de surfaces de contact à frottement et s'usant; par conséquent pas de contretemps même pour l'élévation de la boue, du sable ou du gravier.

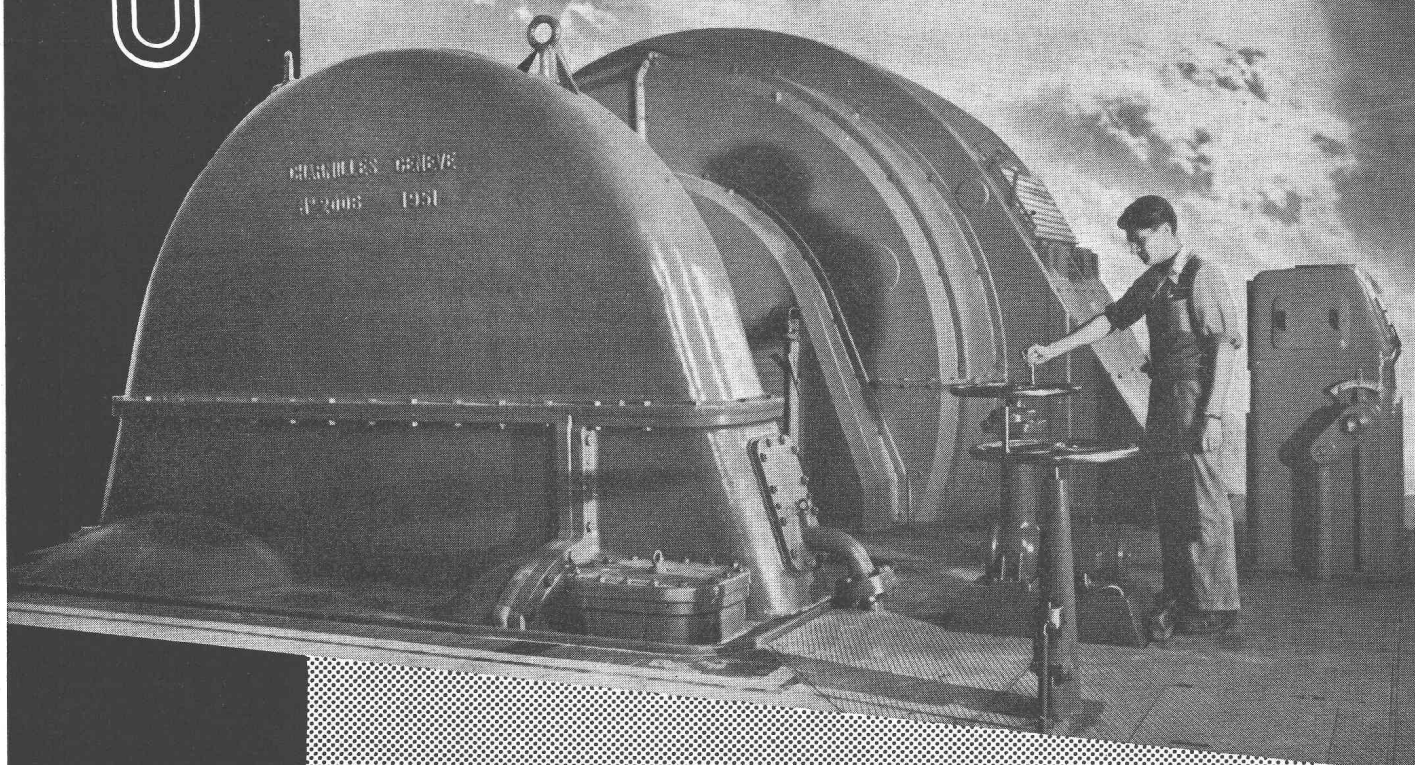
**Ateliers  
de Constructions sur Sihl S. A.**

Fondés en 1871 - Tél. (051) 23 35 14 ZURICH

# CHARMILLES

UNE RÉALISATION CHARMILLES:  
centrales de FIONNAY et NENDAZ  
(GRANDE DIXENCE)

5 groupes Pelton  
puissance totale  
415 000 ch.



## TURBINES HYDRAULIQUES

ATELIERS DES CHARMILLES S.A. GENÈVE-SUISSE