

**Zeitschrift:** Bulletin technique de la Suisse romande  
**Band:** 84 (1958)  
**Heft:** 26

## **Werbung**

### **Nutzungsbedingungen**

Die ETH-Bibliothek ist die Anbieterin der digitalisierten Zeitschriften auf E-Periodica. Sie besitzt keine Urheberrechte an den Zeitschriften und ist nicht verantwortlich für deren Inhalte. Die Rechte liegen in der Regel bei den Herausgebern beziehungsweise den externen Rechteinhabern. Das Veröffentlichen von Bildern in Print- und Online-Publikationen sowie auf Social Media-Kanälen oder Webseiten ist nur mit vorheriger Genehmigung der Rechteinhaber erlaubt. [Mehr erfahren](#)

### **Conditions d'utilisation**

L'ETH Library est le fournisseur des revues numérisées. Elle ne détient aucun droit d'auteur sur les revues et n'est pas responsable de leur contenu. En règle générale, les droits sont détenus par les éditeurs ou les détenteurs de droits externes. La reproduction d'images dans des publications imprimées ou en ligne ainsi que sur des canaux de médias sociaux ou des sites web n'est autorisée qu'avec l'accord préalable des détenteurs des droits. [En savoir plus](#)

### **Terms of use**

The ETH Library is the provider of the digitised journals. It does not own any copyrights to the journals and is not responsible for their content. The rights usually lie with the publishers or the external rights holders. Publishing images in print and online publications, as well as on social media channels or websites, is only permitted with the prior consent of the rights holders. [Find out more](#)

**Download PDF:** 22.02.2026

**ETH-Bibliothek Zürich, E-Periodica, <https://www.e-periodica.ch>**

**ED. AERNI-LEUCH**  
**BERNE**

# PAPIERS

**CALQUES  
A DESSIN  
MILLIMÉTRÉS  
HÉLIOGRAPHIQUES**

## **La BANQUE CANTONALE VAUDOISE** à Lausanne

**40 AGENCES, SOUS-AGENCES ET BUREAUX DANS LE CANTON**

met ses services à la disposition de MM. les entrepreneurs, artisans et commerçants



**A. MARTI & Cie S. A. - LAUSANNE**  
**TERRASSEMENTS - ROUTES - GÉNIE CIVIL**

**CHEMIN DE RENENS 58 ☎ 021 24 54 45**

## **Duvoisin, Groux & Cie**

**ENTREPRISES ÉLECTRIQUES, LAUSANNE**  
Av. du Mont-d'Or, tél. 26 35 44 - Cernier, tél. (038) 710 44

**LIGNES HAUTE ET BASSE TENSION  
STATIONS TRANSFORMATRICES  
CABLES SOUTERRAINS**

Représentants pour la Suisse romande de la  
**S.A. des Ciments Armés Centrifugés de Bodio**

## **Jacques Micheli** Ing. électr. dipl. E. P. F.

● **Conseil en propriété industrielle**

- Brevets d'invention
- Marques de fabrique
- Dessins et modèles

**Rue Diday 12 - Genève**

**Téléphone 24 22 70**



# Friolite OC

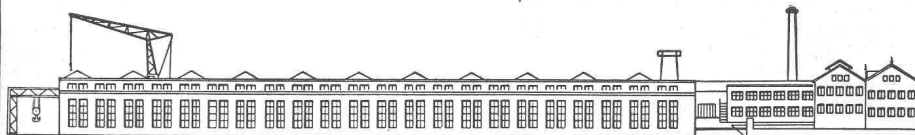
**exempt de chlore, l'antigel pour béton armé**

Adjonction facile - Dosage fixe - Indépendant de la température  
Améliore la maniabilité - Elève la qualité du béton - Aucun danger  
de rouille, protection au contraire accrue.



**Gaspard Winkler+Cie**

FABRIQUE DE PRODUITS CHIMIQUES POUR LA CONSTRUCTION - ZURICH 48  
LAUSANNE - 10, AVENUE DE LA GARE - TÉL. (021) 23 28 13 - BERNE (031) 8 57 57



## Concasseur préliminaire

avec roulements à billes  
à vitesse accélérée

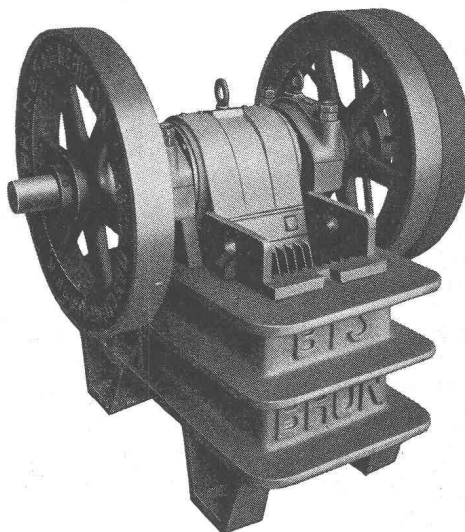
pour la production de  
matériel cubique

Meilleures références

# BRUN & Cie S.A.

## NEBIKON / LU

Tél. (062) 9 51 12



Exposant à la Foire suisse de machines pour entrepreneurs, Bâle 7-15 février 1959

# Ernst URINOIRS

- PROCÉDÉ DE DÉSINFECTION A SEC
- NETTOYAGE FACILE ET SIMPLE
- ABSOLUMENT INODORE

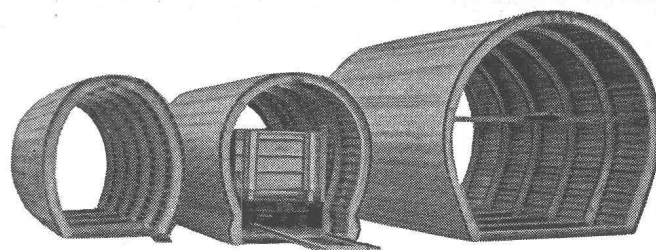
## F. ERNST, ING. AG. ZÜRICH

Weststr. 50/52 Telefon (051) 33 60 66

Les plus **RECOMMANDÉS**  
Les plus **RENOMMÉS**  
Les plus **ÉPROUVÉS**

Pour les **COMMUNES**  
Pour les **USINES**  
Pour les **RESTAURANTS**

*Adaptation facile à n'importe quelle situation*



## COFFRAGE CINTRÉ EN ALLIAGE LÉGER

économise jusqu'à 50 % de main-d'œuvre

Le coffrage **Aeberli** se distingue par sa construction robuste et par sa grande simplicité. Le montage très facile et sûr de ses éléments, grâce à leur faible poids, permet de réaliser des économies considérables. Leur légèreté diminue les risques d'accidents. Les parois bétonnées sont irréprochables, car les cloisons lisses du coffrage **Aeberli** se juxtaposent naturellement.

## Alb. Aeberli Zurich 38

ATELIERS DE CONSTRUCTION

Albisstrasse 62 Tél. (051) 45 13 28

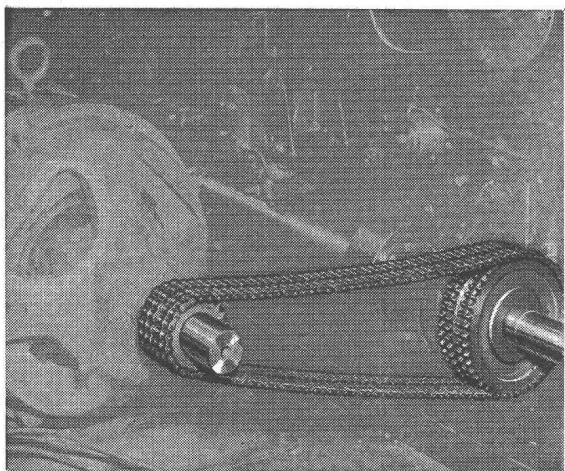
## SABLAGE

# AISA S.A.

## MÉTALLISATION

Peinture anti-rouille  
Spécialiste de métallisation à chaud et à froid  
Maîtrise fédérale  
Tous devis sur demande  
Av. Beaulieu 9, LAUSANNE  
Tél. (021) 24 26 30





**Les transmissions**  
complètes et normalisées

**RENOLD**

Durabilité - Sécurité - Marche souple  
Entr'axes rapprochés - Largeurs minimales  
Rendement élevé

En stock chez :

**W. EMIL KUNZ ZÜRICH 27**

Gotthardstr. 21 - Téléphone (051) 27 30 57

**Tuyaux salubres en fonte**

longévité insurpassée

**De Roll**

151

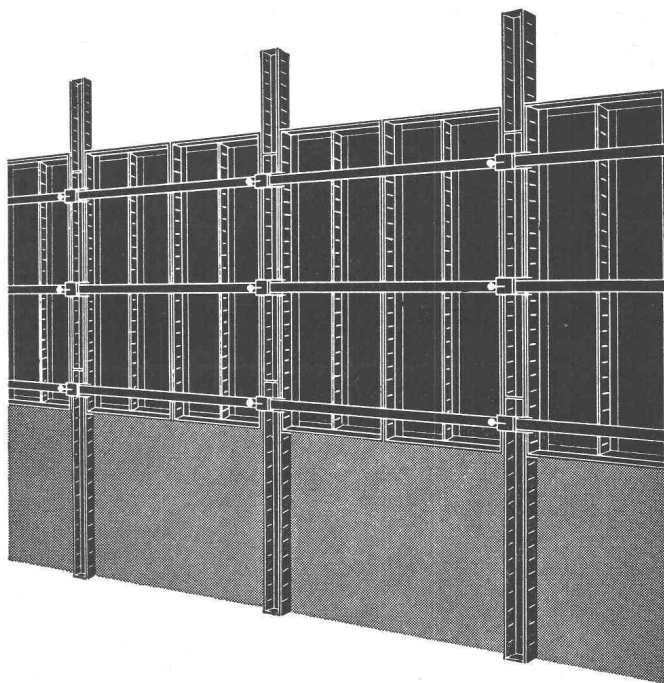
Société des Usines de Louis de Roll S.A., Usines de Klus,

**Acrow-  
Wallform**

**réduit**

**les frais de  
coffrage**

**ACROW**  
BANGERTE LYSS



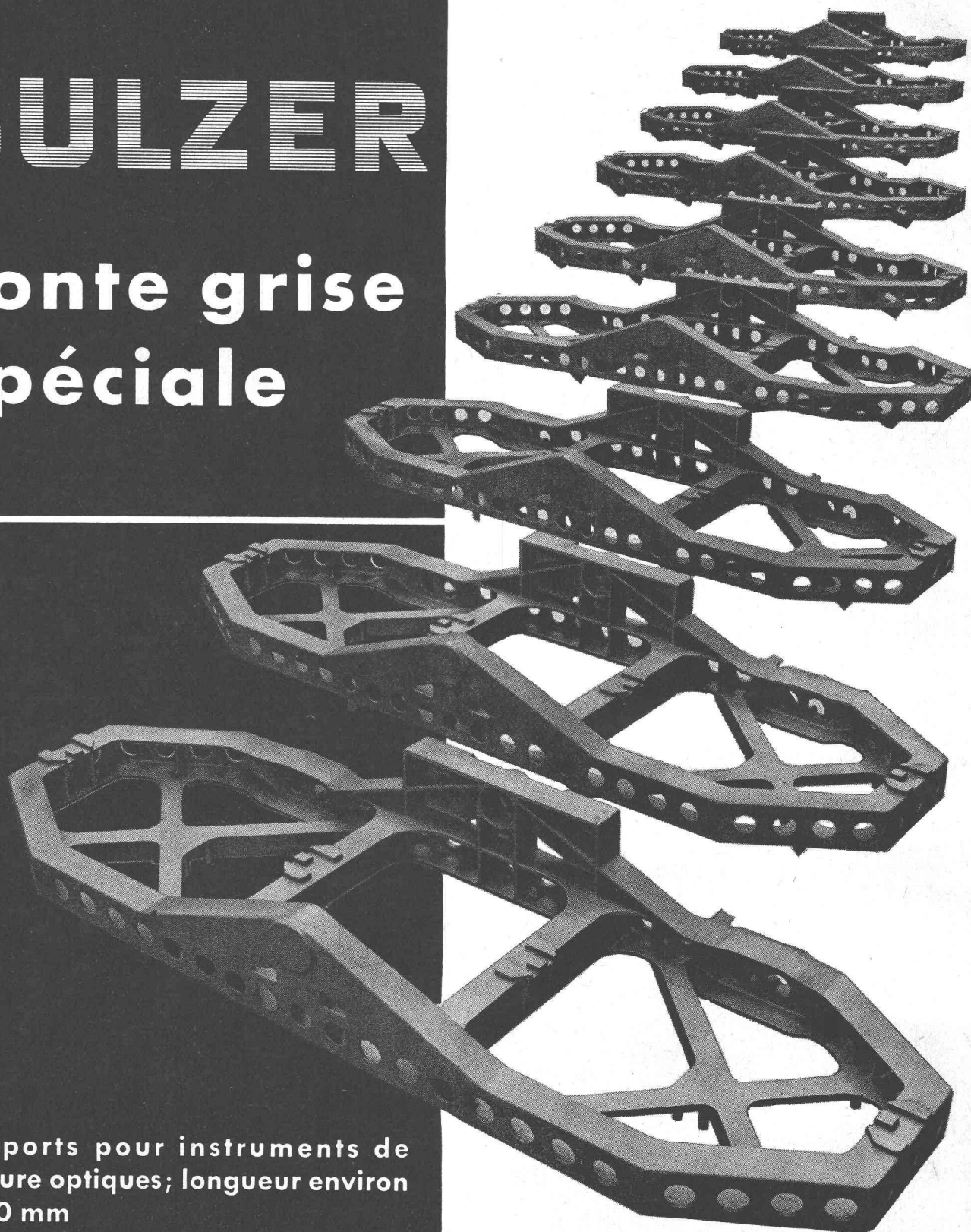
**Coffrage plein,  
grimant ou glissant  
pour tous travaux en  
béton, pour tous genres  
de coffrage et pour  
toutes hauteurs de  
bétonnage**

**A.Bangerter + Cie S.A. Lyss**

Dép. outillage pour la  
construction ACROW  
032 / 8 54 05 - 06

# SULZER

## Fonte grise spéciale



**Supports pour instruments de  
mesure optiques; longueur environ  
2000 mm**

Pièces en fonte de très faible épaisseur,  
longues et étroites, avec tolérances de fa-  
brication très serrées et de grands risques  
de fissures. Recuit de normalisation par trai-  
tement thermique spécial.

Contrôle magnétique.

**Sulzer Frères, Société Anonyme,  
Winterthur, Suisse**

78936