

**Zeitschrift:** Bulletin technique de la Suisse romande  
**Band:** 84 (1958)  
**Heft:** 23

## **Werbung**

### **Nutzungsbedingungen**

Die ETH-Bibliothek ist die Anbieterin der digitalisierten Zeitschriften auf E-Periodica. Sie besitzt keine Urheberrechte an den Zeitschriften und ist nicht verantwortlich für deren Inhalte. Die Rechte liegen in der Regel bei den Herausgebern beziehungsweise den externen Rechteinhabern. Das Veröffentlichen von Bildern in Print- und Online-Publikationen sowie auf Social Media-Kanälen oder Webseiten ist nur mit vorheriger Genehmigung der Rechteinhaber erlaubt. [Mehr erfahren](#)

### **Conditions d'utilisation**

L'ETH Library est le fournisseur des revues numérisées. Elle ne détient aucun droit d'auteur sur les revues et n'est pas responsable de leur contenu. En règle générale, les droits sont détenus par les éditeurs ou les détenteurs de droits externes. La reproduction d'images dans des publications imprimées ou en ligne ainsi que sur des canaux de médias sociaux ou des sites web n'est autorisée qu'avec l'accord préalable des détenteurs des droits. [En savoir plus](#)

### **Terms of use**

The ETH Library is the provider of the digitised journals. It does not own any copyrights to the journals and is not responsible for their content. The rights usually lie with the publishers or the external rights holders. Publishing images in print and online publications, as well as on social media channels or websites, is only permitted with the prior consent of the rights holders. [Find out more](#)

**Download PDF:** 26.01.2026

**ETH-Bibliothek Zürich, E-Periodica, <https://www.e-periodica.ch>**

## DOCUMENTATION GÉNÉRALE

Extraits d'articles de revues suisses et étrangères reçues par le « Bulletin technique » et déposées à la Bibliothèque de l'Ecole polytechnique de l'Université de Lausanne, Avenue de Cour 33, où elles peuvent être consultées.

N.B. — L'indice figurant en tête et à droite de chaque extrait est celui de la « Classification décimale universelle ».

### Matériaux, Energie

- T 2769 620.193.15 : 523.528  
*Kavitation und Tropfenschlag.* A. KELLER.  
 Schweizer Archiv, 23 (1957) 11, nov., p. 346-361, 43 fig.

C'est principalement aux turbines hydrauliques, aux pompes et aux hélices marines que la cavitation peut provoquer des dommages. Par des essais, on peut déterminer les conditions dans lesquelles elle se produit, comment la maintenir dans des limites acceptables et étudier son effet sur les diverses matières. Les essais de résistance au choc de gouttes d'eau ont notamment permis de rassembler une riche documentation dans ce domaine.

La résistance à la cavitation et au choc de gouttes d'eau dépend de la dureté des matériaux. Les surfaces peuvent être protégées par des couches superficielles, mais certaines conditions assurant l'adhérence au matériel de base devront être observées. L'important est que les parties de machines se prêtent au soudage qui peut se révéler nécessaire.

### Mécanique appliquée

- BT 2770 621.287 (44)  
*Projets d'usines marémotrices en France.* J. DUCLOS.  
 Bull. Soc. franç. Electr. Sér. 7, 8 (1958) 85, jan., p. 24-39, 33 fig.

Principes généraux. Utilisation de l'énergie des marées. Comparaison des caractéristiques énergétiques des turbomachines, prototypes, évolution constructive des groupes marémoteurs de 1951 à 1955. Groupes envisagés pour l'usine de la Rance. Puissance installée, production d'énergie, souplesse d'exploitation.

### Electrotechnique

- BT 2771 621.314.22.08 : 621.315.616.96  
*Utilisation des résines synthétiques dans la construction de transformateurs de mesure.* L. LUYTEN.  
 Bull. sci. Ass. Ing. Electr. Montefiore, 70(1957) 10, oct., p. 715-728, 14 fig.

Résines thermo-durcissables, les éthyoxylines (Araldite). Ensemble de propriétés électriques et mécaniques remarquables. Construction d'appareils électriques de petite et moyenne importance, en particulier les transformateurs de mesure. Exemples de réalisation. Possibilité d'allier l'esthétique à la technique.

### Génie

- BT 2772 624.074.4  
*Etude expérimentale d'un voile mince à l'aide d'un modèle métallique.* R. DE GROOTE.  
 Rev. gén. Sciences appl., 4 (1958) 2, p. 17-40, 33 fig.

*Etude théorique :* Introduction, définitions et notations, historique. Calcul théorique sous charges uniformément réparties. Précision et comparaison des différentes méthodes. Raison d'être des câbles de précontrainte et considérations diverses à leur sujet. Calcul des câbles de précontrainte et ses hypothèses. Conclusions.

*Mesures expérimentales :* Description du modèle réduit. Interprétation des lectures au pont de mesure. Rapport de similitude entre le modèle réduit et le voile réel. Mesures sous charges uniformément réparties. Mesures des effets de la précontrainte. Etude complète des lignes d'influence. Effet d'une dénivellation d'appui.

### Chimie industrielle

- BT 2773 669.894  
*L'usine pilote d'extraction du plutonium du C.E.A. à Châtillon.* J. EUDÉS.  
 Chimie et Industrie, 79 (1958) 1, jan., p. 30-42, 7 fig.

Après avoir donné quelques notions générales, l'auteur fait l'historique du plutonium et décrit l'installation de Châtillon : amenée des barreaux radioactifs, pelage chimique, dissolution dans l'acide nitrique, extraction par le phosphate de tributyle et réextraction du plutonium de la solution organique (l'uranium restant dans le solvant). L'auteur parle ensuite de la récupération de l'uranium, de la concentration des produits de fission dans les eaux de la première extraction, de la concentration du plutonium par précipitation à la soude (sous forme d'hydroxyde) et reprise par l'acide nitrique.

# Ernst URINOIRS

- PROCÉDÉ DE DÉSINFECTION A SEC
- NETTOYAGE FACILE ET SIMPLE
- ABSOLUMENT INODORE

F. ERNST, ING. AG. ZÜRICH

Weststr. 50/52 Telefon (051) 33 60 66

Les plus RECOMMANDÉS

Les plus RENOMMÉS

Les plus ÉPROUVÉS

Pour les COMMUNES

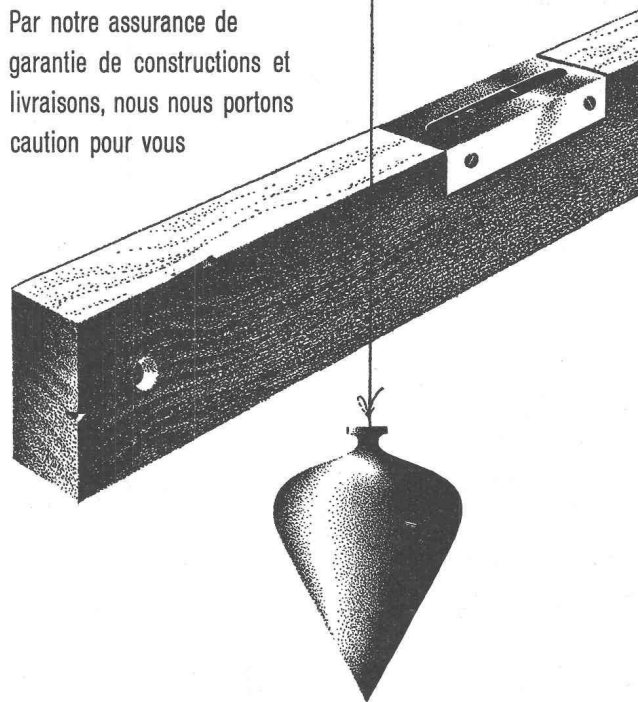
Pour les USINES

Pour les RESTAURANTS

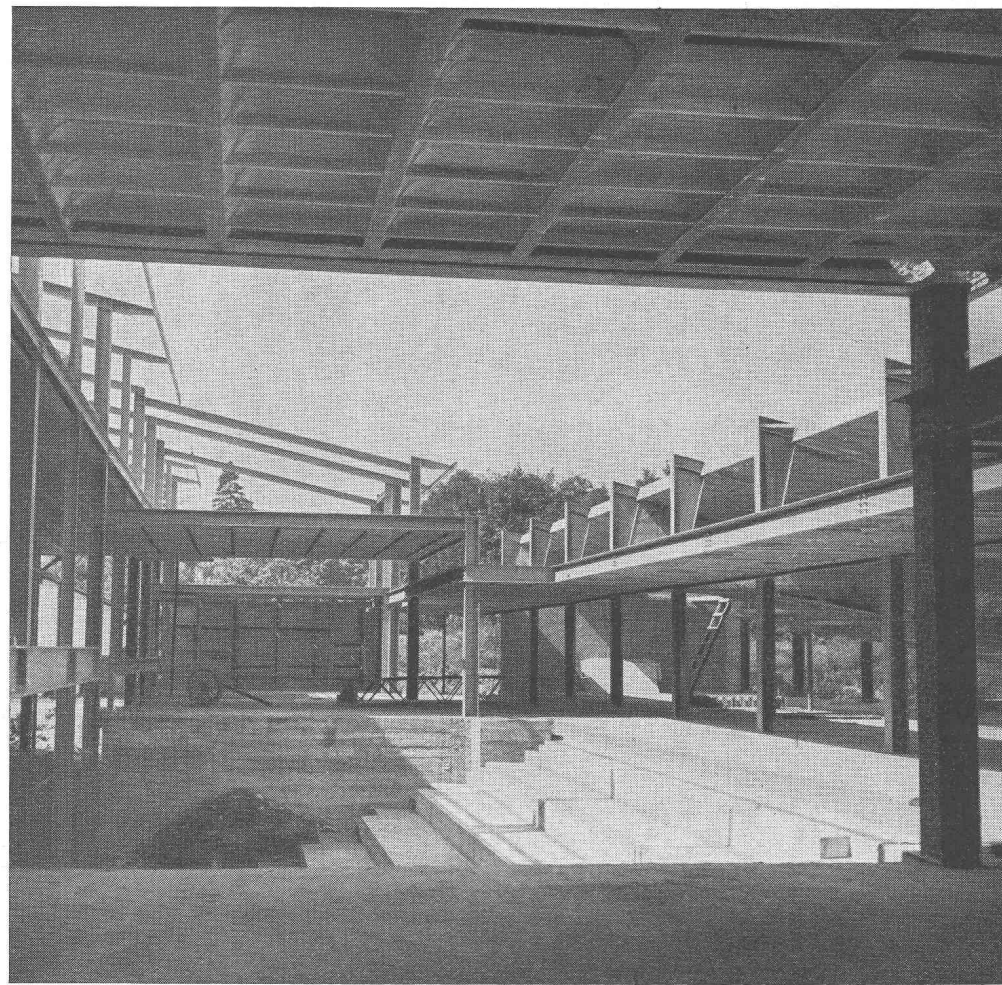
Adaptation facile à n'importe quelle situation

## Winterthur ACCIDENTS

Par notre assurance de  
 garantie de constructions et  
 livraisons, nous nous portons  
 caution pour vous



Société Suisse d'Assurance contre les Accidents à Winterthur



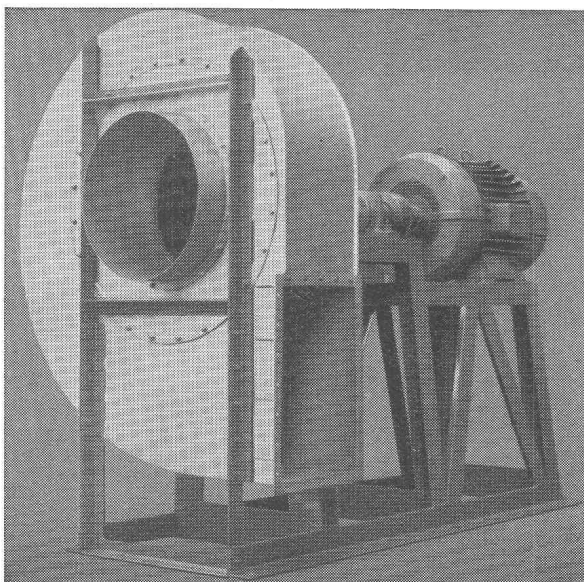
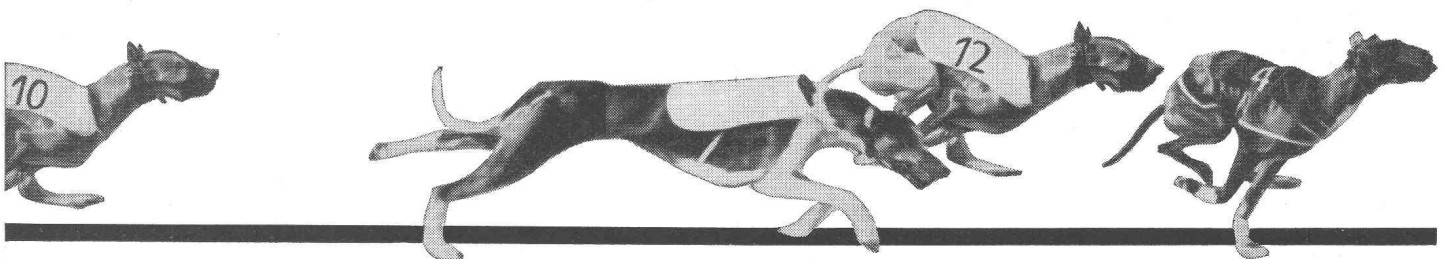
# ZWAHLEN & MAYR S. A.

**constructions  
métalliques**

**LAUSANNE**

1255

**Toujours à la pointe du progrès**



## **Ventilateurs et moteurs électriques**

Appareils de haute qualité, réputés depuis plus d'un demi-siècle. Répondent à toutes les exigences de la technique. Marche silencieuse grâce à l'exécution spéciale des roues et à l'équilibrage minutieux de toutes les parties en rotation. Suppression des bruits magnétiques des moteurs électriques par un bobinage spécial. Livraison du stock des pièces de rechange conformes.

## Meidinger

G. Meidinger & Cie, Bâle 4, Téléphone 061-22 97 65



# DOCUMENTATION DU BATIMENT

CENTRE NATIONAL SUISSE / BIBLIOTHÈQUE NATIONALE SUISSE, BERNE

691.576

**Peintures** au caoutchouc chloré. J. Construction Suisse romande, 33 (1958) 4, février, p. 193-195.

Renseignements sur les peintures au caoutchouc chloré ; films à très haute résistance à l'action des agents chimiques, emploi pour habillage des matériaux de construction des usines de produits chimiques, insaponifiables ces vernis au caoutchouc chloré conviennent aussi pour le revêtement de surfaces de maçonneries à réaction alcaline, risques de détrempe, films réversibles et irréversibles, façon d'éviter le danger de la détrempe.

Suisse, E.P.U.L., Lausanne, 1958, N° 133.

691.576

**Rabate, H. :** Rôle hygiénique des peintures et préparations assimilées. J. Construction Suisse romande, 33 (1958) 4, février, p. 195-199.

Efficacité des peintures comme pouvoir insecticide dans l'intérieur des locaux d'habitation, sélection de types de peintures au point de vue des propriétés antiseptiques.

Suisse, E.P.U.L., Lausanne, 1958, N° 134.

711.433 : 711.453 (44)

**Jeanneret, P. :** Marseille, ville-pilote et premier chantier de France. 3 fig., J. Construction Suisse romande, 33 (1958) 4, février, p. 201-205.

L'aménagement de la cité phocéenne intéresse toute la France, et même, dans une certaine mesure, la Suisse ; dix mille logements nouveaux par an ; pour la création « d'unités résidentielles » à l'échelle humaine ; problèmes de circulation ; deux autoroutes, une au nord, l'autre à l'est ; traversée de Marseille, trafic urbain ; vingt ans de construction massive, cité-jardin de trente mille maisons ; vers le canal des Deux-Mers.

Suisse, E.P.U.L., Lausanne, 1958, N° 135.

691.576 : 667.642.3

**Ledent, H. :** Les matières premières. Les huiles. J. Construction Suisse romande, 33 (1958) 5, mars, p. 263-270.

Huiles végétales, principales variétés, âge et conservation de l'huile, action de la température, huiles animales, huiles transformées, résines naturelles, principales résines.

Suisse, E.P.U.L., Lausanne, 1958, N° 136.

69.025.351.3

**Siegrist, A. :** Parquet quadrillé. J. Construction Suisse romande, 33 (1958) 5, mars, p. 271-272.

Composition, mise en œuvre, avantages du parquet quadrillé.

Suisse, E.P.U.L., Lausanne, 1958, N° 137.

725.82 (38)

**Patanè, G. :** Le Théâtre grec. 6 fig., J. Construction Suisse romande, 33 (1958) 6, mars, p. 355-360.

Introduction, documents archéologiques et textes, du palais crétois au palais homérique, habitation grecque primitive, législation spartiate, du temps de Périclès, une maison athénienne, intérieur de la maison grecque, ameublement et repas, maisons bourgeoises hellénistiques, fouilles de Délos, conclusions.

Suisse, E.P.U.L., Lausanne, 1958, N° 138.

725.91 (494.45)

**Jeanneret, P. :** L'Exnal et l'aménagement du triangle Lausanne - Morges - Bussigny. J. Construction Suisse romande, 33 (1958) 6, mars, p. 365-368 ; 33 (1958) 8, avril, p. 484-486.

Quand la Suisse aura dix millions d'habitants, où les logera-t-on ? vers une cité du Léman ? un devoir : économiser l'espace vital ; pour un urbanisme bien compris, maisons familiales et immeubles-tours, ce qui a manqué à la périphérie de Lausanne ; future Exposition nationale et aménagement du territoire ; Le Corbusier, inspirateur d'Exnal ; une région à sauver. — Circulation au premier plan, comment parquer quarante mille voitures ? autoroute et exposition ; un aménagement du territoire, objet d'exposition, esquisse d'un programme d'exposition, un centre de divertissement gagné sur le lac, et maintenant ?

Suisse, E.P.U.L., Lausanne, 1958, N° 139.

624.059.5 : 728.82 (44)

28 **chariots**, portant 28 vérins, déplacent un château de 70 mètres. 3 fig., J. Construction Suisse romande, 33 (1958) 7, avril, p. 406-409.

Le déplacement du château de Lancy a posé des problèmes considérables, un procédé qui a fait ses preuves, deux mois et demi de préparation, contreventements, déplacement en deux jours, à la vitesse de cinq mètres à l'heure.

Suisse, E.P.U.L., Lausanne, 1958, N° 140.

691.576

**Ledent, H. :** Les résines artificielles. J. Construction Suisse romande, 33 (1958) 7, avril, p. 423-425.

Résines glycérophthaliques, résines phénoliques dites 100 % et celles modifiées à la colophane, résines maléïques, coumaroniques, vinyliques et similaires, résines urée-formol, résines de mélamine, caoutchouc chloré.

Suisse, E.P.U.L., Lausanne, 1958, N° 141.

691.576

**Chemist, A. :** Les nouveaux détersifs. J. Construction Suisse romande, 33 (1958) 7, avril, p. 427-428.

Procédé de fabrication, propriétés pour l'emploi au lavage, Teepol, cinq mille produits de détersifs.

Suisse, E.P.U.L., Lausanne, 1958, N° 142.

699.81 : 69.011.1

La **protection** du bois contre le feu. 6 fig., J. Construction Suisse romande, 33 (1958) 7, avril, p. 431-434 ; 33 (1958) 8, avril, p. 501-506.

Respect de certaines précautions de construction, suppression des arêtes vives, emploi des pièces de fortes sections, compartimentage des bâtiments, cages d'escalier, d'ascenseur, etc., protections spéciales. Ignifugation du bois en profondeur et superficielle, mode d'action des produits ignifuges, conclusion.

Suisse, E.P.U.L., Lausanne, 1958, N° 143.

691.576

**Ledent, H. :** Les solvants et les diluants. J. Construction Suisse romande, 33 (1958) 8, avril, p. 493-499.

Définitions et généralités, solvants aliphatiques ou hydrocarbures aliphatiques, solvants ou hydrocarbures aromatiques, solvants terpéniques, alcools, solvants de la nitrocellulose, siccatis, caractéristiques des principaux métaux, généralités.

Suisse, E.P.U.L., Lausanne, 1958, N° 144.

691.576

**Chemist, A. :** Les noirs de fumée. J. Construction Suisse romande, 33 (1958) 9, mai, p. 561-563.

Fabrication, propriétés, emploi.

Suisse, E.P.U.L., Lausanne, 1958, N° 145.

691.576

Le **Grippon**. J. Construction Suisse romande, 33 (1958) 9, mai, p. 563-565.

Produit indispensable pour le peintre, très adhérent pour le traitement des surfaces métalliques, sa composition, action anticorrosive.

Suisse, E.P.U.L., Lausanne 1958, N° 146.

725.36

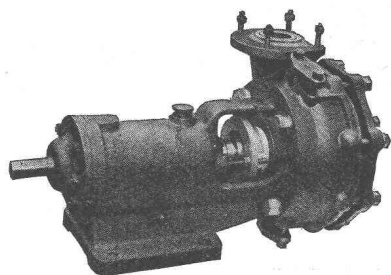
**Gascuel, L. :** Innovation dans la fermeture des trémies-silos : Obturateur à diaphragme plastique. 2 fig., J. Construction Suisse romande, 33 (1958) 9, mai, 575.

Sorte de valve, conception de l'appareil, multiples applications dans des industries diverses.

Suisse, E.P.U.L., Lausanne, 1958, N° 147.



## Grès d'Embrach garanti résistant aux acides pour l'industrie chimique



Installations pour le transport des gaz et liquides  
lavabos et évier pour laboratoires  
récipients de tous genres, cuves, pots, etc.  
installations complètes de réservoirs d'acides  
pompes centrifuges  
plaques de revêtements pour évaporateurs, etc.  
rouleaux en porcelaine  
pâtes spéciales pour températures élevées et à haute conducti-  
bilité thermique EMBRACHITE et THERMOSILE

# FABRIQUE DE GRÈS D'EMBRACH S. A.

EMBRACH / ZURICH

Pour le maximum  
de rendement

**IFANGER**

**Fraises à pivot**  
toujours prêtes à l'emploi  
pour toutes vos noyures

Fabrique d'outils  
**EDOUARD IFANGER, USTER**

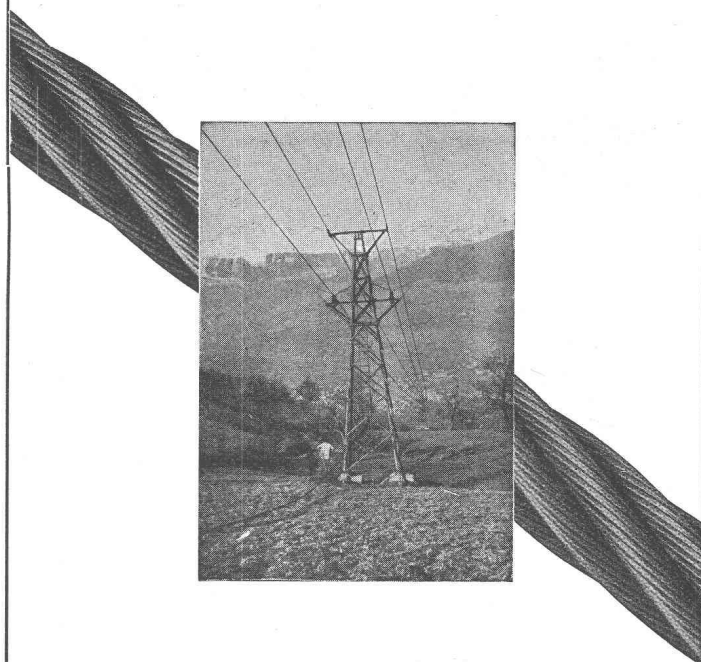
## Corderie Industrielle Suisse S.A.

ci-devant C. Oechslin zum Mandelbaum

Tél.  
(053) 5 42 41

**Schaffhouse**

Fondée en  
1839



## Câbles Oechslin

*Sécurité et qualité !*

# DUVOISIN, GROUX & C<sup>IE</sup>

## ENTREPRISES ÉLECTRIQUES, LAUSANNE

Avenue du Mont-d'Or  
Téléphone 26 35 44

**CERNIER**  
Téléphone (038) 7 10 44

LIGNES HAUTE ET BASSE TENSION  
STATIONS TRANSFORMATRICES  
CABLES SOUTERRAINS

REPRÉSENTANTS POUR LA SUISSE ROMANDE DE LA S. A. DES CEMENTS ARMÉS CENTRIFUGÉS DE BODIO

Bedeutendes Unternehmen der Metall-Industrie im Kanton Aargau sucht

## BETRIEBS - ASSISTENTEN

als Stellvertreter des Betriebsleiters, dem die Arbeitsvorbereitung für den gesamten Werkzeug- und Formenbau unterstellt ist.

### Anforderungen:

Dipl. Techniker; gelernter Werkzeugmacher mit mehrjähriger Erfahrung im Formenbau. — Kenntnis der Spezialverfahren wie Kopierfräsen, Kalteinsenken, Elektroerosion, usw. erwünscht.

Sofortige Anmeldungen mit Lebenslauf, Zeugniskopien, Eintrittsmöglichkeit, Gehaltsansprüchen und Photo erbeten unter Chiffre **SA 2426 A/A** an **Schweizer-Annoncen AG.**, «**ASSA**», Aarau.

Bedeutendes Unternehmen der Metall-Industrie im Kanton Aargau sucht

## BETRIEBS - ASSISTENTEN

für Planungsarbeiten und Durchführung organisatorischer Aufgaben.

### Anforderungen:

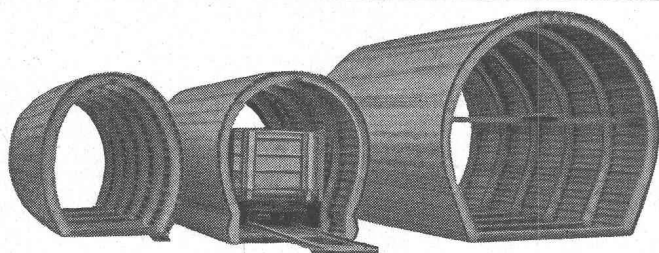
Dipl. Maschinen-Techniker mit einigen Jahren Erfahrung als Betriebsassistent.

Sofortige Anmeldungen mit Lebenslauf, Zeugniskopien, Eintrittsmöglichkeit, Gehaltsansprüchen und Photo erbeten unter Chiffre **SA 559 A** an **Schweizer-Annoncen AG.**, «**ASSA**», Aarau.

## SABLAGE

**AISA S.A.**  
**MÉTALLISATION**

Peinture antirouille  
Spécialiste de métallisation à chaud et à froid  
Maîtrise fédérale  
Tous devis sur demande  
Av. Beaulieu 9, LAUSANNE  
Tél. (021) 24 26 30



## COFFRAGE CINTRÉ EN ALLIAGE LÉGER

économise jusqu'à 50 % de main-d'œuvre

Le coffrage **Aeberli** se distingue par sa construction robuste et par sa grande simplicité. Le montage très facile et sûr de ses éléments, grâce à leur faible poids, permet de réaliser des économies considérables. Leur légèreté diminue les risques d'accidents. Les parois bétonnées sont irréprochables, car les cloisons lisses du coffrage **Aeberli** se juxtaposent naturellement.

**Alb. Aeberli** Zurich 38

ATELIERS DE CONSTRUCTION

Albisstrasse 62 Tél. (051) 45 13 28

## La CAISSE NATIONALE SUISSE D'ASSURANCE EN CAS D'ACCIDENTS, A LUCERNE

cherche

## INGÉNIEUR-MÉCANICIEN

diplômé EPF ou EPUL  
qualifié, ayant de l'initiative  
pour collaborer dans le domaine de la

### PRÉVENTION DES ACCIDENTS DU TRAVAIL

#### Conditions exigées:

Caractère irréprochable.  
Pratique d'atelier.  
Nature ferme et conciliante.  
Expériences dans les relations avec le personnel.  
Capable de s'exprimer en allemand.

#### Avantages:

Activité variée, intéressante, possibilité pour le candidat de mettre largement à profit ses connaissances professionnelles.

Place stable.  
Climat de travail agréable.  
Institution de prévoyance avec larges prestations.

Prière d'adresser les offres de service avec curriculum vitae, copies de certificats, photo et prétentions de salaire, à notre Service du personnel, à Lucerne.

## Mètreur-vérificateur

(surveillance chantiers) français 28 ans (marié à suisse), 5 ans de pratique dans bureau architecte, cherche situation pour janvier-février 1959 chez architecte ou entrepreneur, Genève ou Lausanne. Voiture à disposition.

Faire offres sous chiffres **AS 915 L**, Annonces Suisses **S.A. ASSA**, Lausanne.

**PAPETERIE de S<sup>t</sup> LAURENT**  
*Charles Krieg*  
LAUSANNE

Tél. 23 55 77

## IMPRIMERIE

## LA CONCORDE

TYPO \* OFFSET

RELIURES A ANNEAUX

WIRO - MULTO - FLEXO

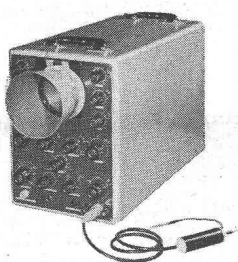


Terreux 29-31

LAUSANNE

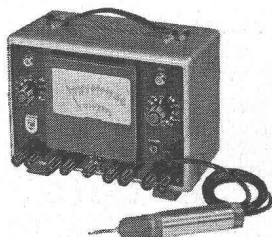
Tél. 23 92 95

# Appareils de mesure Philips



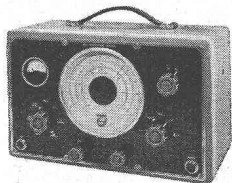
## Oscilloscopes

Pour basses et hautes fréquences  
Amplificateurs à courant continu  
Oscilloscopes portables  
Commutateur électronique  
Caméra et accessoires



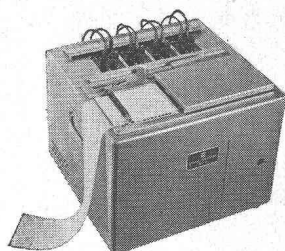
## Voltmètres à lampe

Voltmètres amplificateurs  
Millivoltmètres pour tensions continues, basses et hautes fréquences  
Voltmètres à diode  
Instruments universels



## Oscillateurs

Pour basses et hautes fréquences  
Bande X  
Télévision  
Modulation de fréquence  
Mires de télévision



## Appareils divers

Enregistreurs à un ou plusieurs canaux  
Ponts de mesure  
Appareils de mesure hyperfréquences  
Amplificateurs de mesure  
Ondemètres  
Alimentation stabilisée etc.

- 30 ans d'expérience
- Conception moderne
- A l'avant garde du progrès
- Documentations détaillées
- Grand choix
- Livrable du stock
- Service prompt et soigné
- Garantie



# PHILIPS

Philips SA. Zurich  
Dépt. Industrie, Binzstrasse 38  
Tél. 051 / 25 86 10