

Zeitschrift: Bulletin technique de la Suisse romande
Band: 84 (1958)
Heft: 23

Werbung

Nutzungsbedingungen

Die ETH-Bibliothek ist die Anbieterin der digitalisierten Zeitschriften auf E-Periodica. Sie besitzt keine Urheberrechte an den Zeitschriften und ist nicht verantwortlich für deren Inhalte. Die Rechte liegen in der Regel bei den Herausgebern beziehungsweise den externen Rechteinhabern. Das Veröffentlichen von Bildern in Print- und Online-Publikationen sowie auf Social Media-Kanälen oder Webseiten ist nur mit vorheriger Genehmigung der Rechteinhaber erlaubt. [Mehr erfahren](#)

Conditions d'utilisation

L'ETH Library est le fournisseur des revues numérisées. Elle ne détient aucun droit d'auteur sur les revues et n'est pas responsable de leur contenu. En règle générale, les droits sont détenus par les éditeurs ou les détenteurs de droits externes. La reproduction d'images dans des publications imprimées ou en ligne ainsi que sur des canaux de médias sociaux ou des sites web n'est autorisée qu'avec l'accord préalable des détenteurs des droits. [En savoir plus](#)

Terms of use

The ETH Library is the provider of the digitised journals. It does not own any copyrights to the journals and is not responsible for their content. The rights usually lie with the publishers or the external rights holders. Publishing images in print and online publications, as well as on social media channels or websites, is only permitted with the prior consent of the rights holders. [Find out more](#)

Download PDF: 26.01.2026

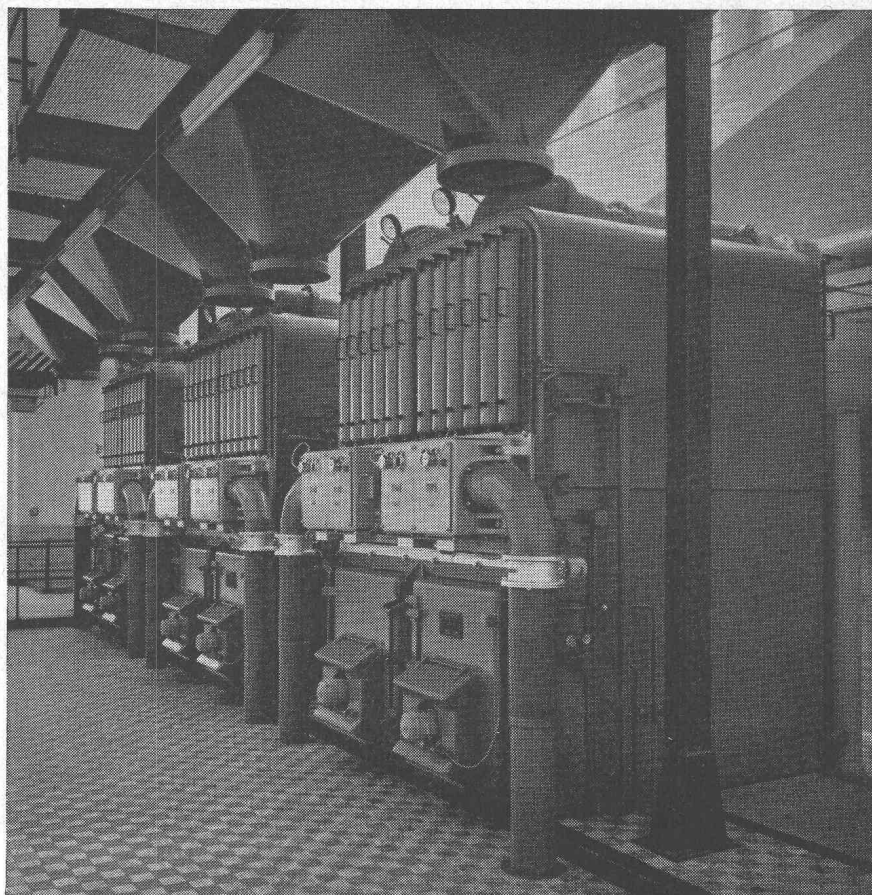
ETH-Bibliothek Zürich, E-Periodica, <https://www.e-periodica.ch>

SULZER

**Chaudières à poches d'eau pour
combustibles solides et liquides
et applications diverses**

**Sulzer Frères, Société Anonyme
Winterthur, Suisse**

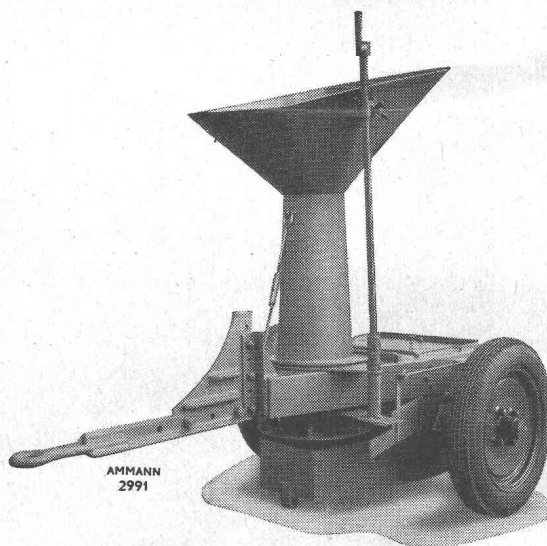
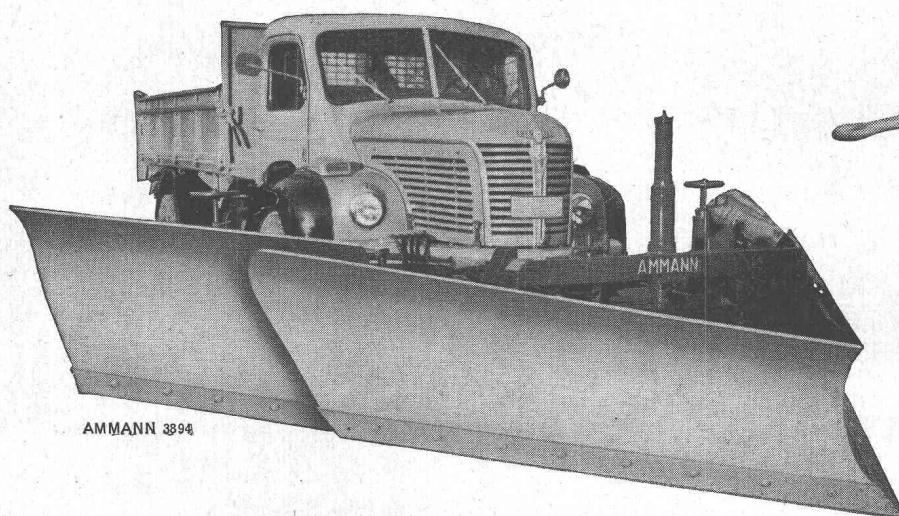
Section Chauffage et Ventilation



044

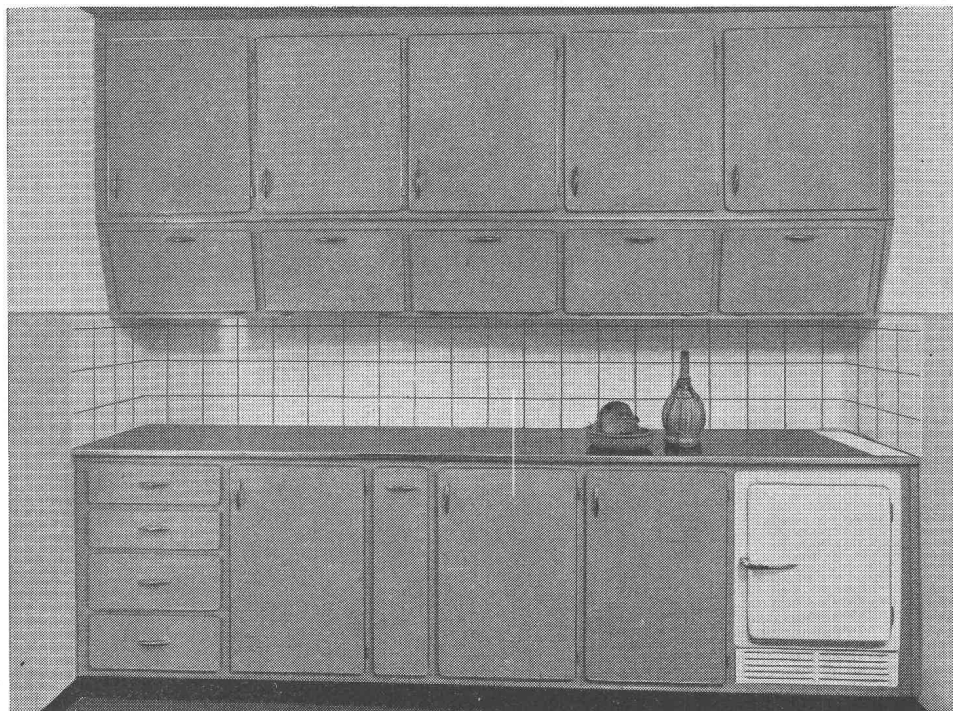
Chasse-neige

et



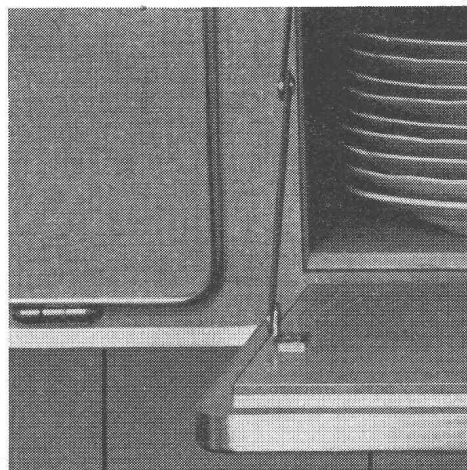
sableuses

U. AMMANN Ateliers de Construction S.A. Langenthal Tél. (063) 2 27 02



Il y a des années que Mme Z. souhaitait avoir une cuisine moderne. Elle se rendit à plusieurs reprises à la Foire de Bâle et à l'Olma de St-Gall pour examiner les cuisines modèles qui y sont exposées. Cependant, au lieu d'acheter un mobilier tout prêt, elle décida un beau jour à brûle-pourpoint de faire faire ses meubles de cuisine par un artisan. Elle demanda donc à un maître-menuisier, Monsieur A.M., de lui soumettre des propositions pour un agencement moderne. Homme de métier à la page et ne craignant pas de prendre l'initiative de solutions nouvelles, il lui suggéra un buffet entièrement revêtu de Durolux. C'est ainsi que Mme Z. est maintenant en possession d'une cuisine qui lui plaît tous les jours davantage.

Comme les éléments apparents, les fonds de tiroirs et les rayons furent aussi munis de Durolux, les chutes des panneaux extérieurs ayant été habilement récupérées à cet effet. La teinte claire donne une note particulièrement gaie à cette cuisine et le Durolux, si aisé à entretenir, reste insensible aux plats chauds et aux taches.



Mme Z. déclare: Grâce au nouveau buffet revêtu de Durolux, ma cuisine est devenue bien plus moderne, bien plus spacieuse et bien plus pratique. Il m'est facile à présent de maintenir la propreté des tiroirs et des rayons sans avoir recours au papier qui de toute façon ne tarde pas à se tacher et à se déchirer.

5

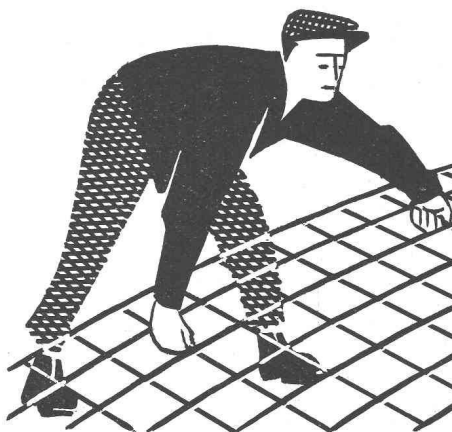
L'installation de cuisines



durolux

est un produit Pavatex

Pavatex S. A.
Jenatschstrasse 4, Zurich 2/27
Téléphone 051/23 76 76



Avec
treillis d'armature
PERFEKT
en fil d'acier profilé

construire plus vite, mieux
et plus économiquement !
Poids réduit de plus de 50 %
Demandez catalogue détaillé
avec table de calcul

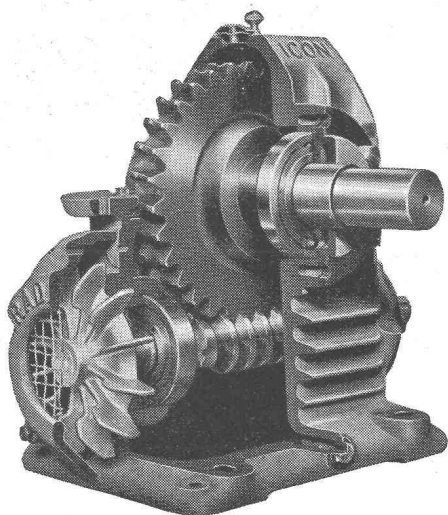
EMIL HITZ

Fabrique de treillis métalliques
Zurich 3/45 Grubenstrasse 29
Tél. 051/332550

Succursale à Bâle :
Ob. Rebgasse 40, Tél. 061/324592

RADICON

Les réducteurs à vis sans fin de renommée
mondiale pour sécurité,
durabilité et rendement maximum



De 0.03 - 73 CV et rapports de 5 : 1 - 60 : 1
en stock chez

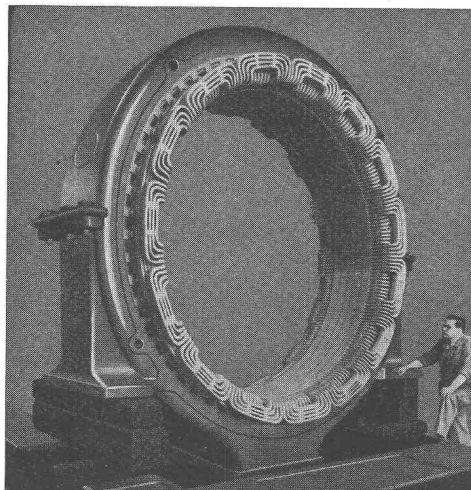
W. Emil Kunz, Zürich 27 Gotthardstraße 21
Tel. 051/273057



WALO BERTSCHINGER SA

Génie Civil
Voies ferrées
Sols industriels
Routes

290



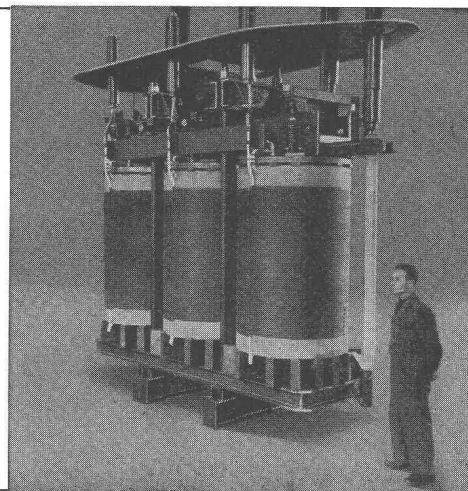
Spältli fils & Cie

VEVEY (021) 5 19 91 **VEVEY** ZÜRICH (051) 42 16 06

Rebobinages et transformations de moteurs, générateurs et transformateurs.

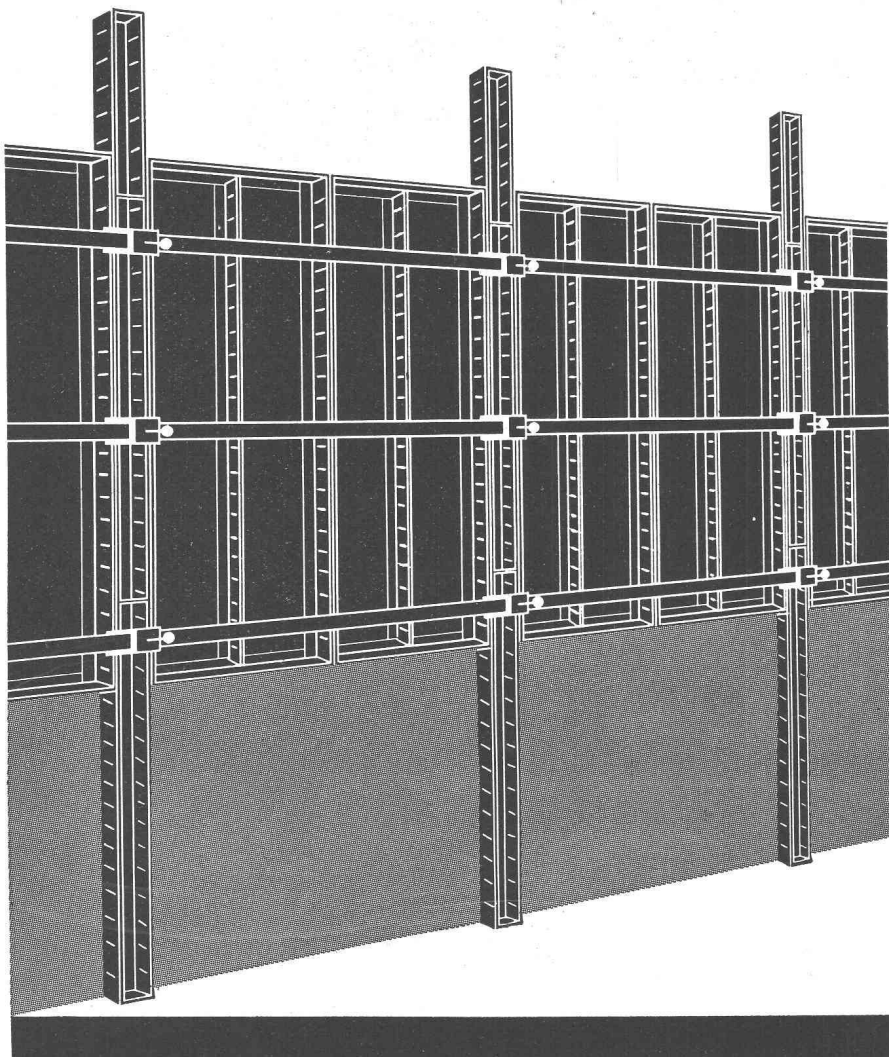
Fabrication de coffrets de manœuvre et de tableaux de distribution.

Bobinages exécutés
par nos ateliers de Vevey,
puis remontés sur les machines
en usines des clients.



ACROW-Wallform le coffrage métallique parfait

ACROW
BANGERTER LYSS



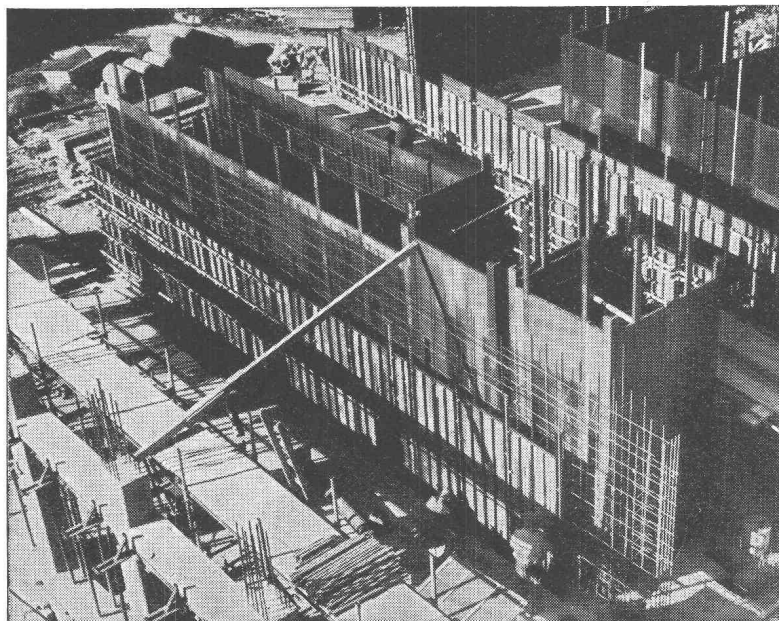
**Coffrage plein,
grimant ou glissant
pour tous travaux
en béton,
pour tous genres
de coffrage
et pour toutes hauteurs
de bétonnage
A. Bangarter & Cie S.A.,
Lyss
Dép. outillage pour la
construction ACROW
032 / 8 54 05-06**

Photo →

Coffrage plein

au rez-de-chaussée d'un bâtiment de 14 étages, entièrement en béton. Murs, piliers, sommiers, parapets, etc., sont coffrés sans exception avec les panneaux en acier Wallform, formant coffrage plein ou grimant, selon besoin.

Entreprise
M. H. Bezzola S.A., Bienne

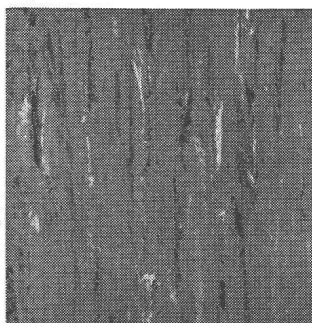


Les architectes adoptent de plus en plus KenFlex

Ils en apprécient le joli grain, la belle marbrure, la riche palette de 20 ravissantes nuances qui leur permet de composer le décor convenant à chaque cadre; l'agrément de pouvoir **le poser rapidement et partout — même sur un sol sans cave dessous** — et l'avantage de posséder un revêtement pratiquement inusable et inaltérable et pouvant être qualifié d'idéal pour l'hôtellerie, le commerce, l'industrie et l'administration parce qu'il n'exige en outre qu'un entretien minime et conserve indéfiniment son bel aspect neuf.

KENFLEX

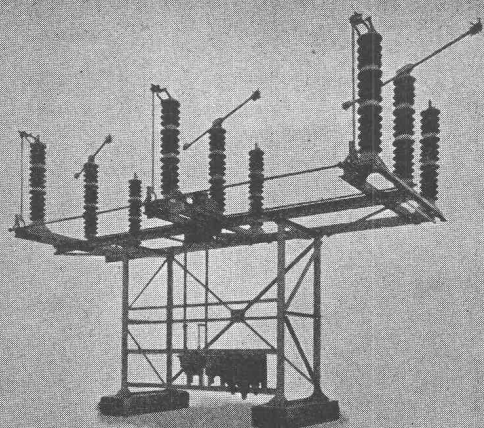
Dalles en vinylasbest pour revêtements de sol durables. Plus de 20 ravissantes nuances toujours en stock. Dimensions: 23x23 cm en 3.2, 2.5 et 1.6 mm d'épaisseur.



Représentation générale:

Hans Hassler & Cie. S.A., Aarau

La première maison
de revêtements de sol en plastique et linoléum



SECTIONNEURS ROTATIFS CMC

pour haute tension jusqu'à 220 kV, intensité 400 et 600 A, manœuvrables par commande manuelle, par moteur électrique ou par l'air comprimé.

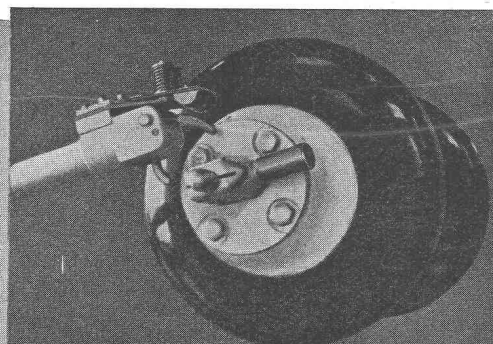
CMC CHARLES MAIER & CIE

Fabrique d'appareils électriques et d'installations de distribution

SCHAFFHOUSE

BUREAU LAUSANNE TELEPHONE 021 22 72 22

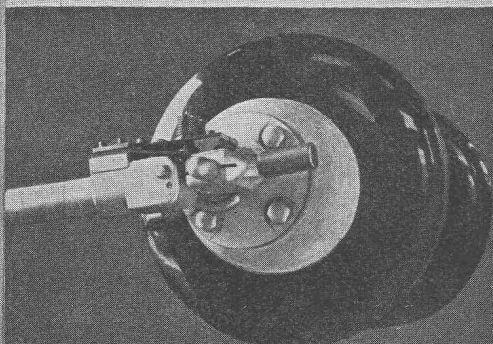
TEL. 053 56131



Contact ouvert,
sans la calotte de protection.

Un verrouillage ingénieux exclut l'ouverture spontanée des contacts.

Forte pression de contact mais faible sollicitation mécanique des colonnes d'isolateurs.



Contact fermé et verrouillé.

Plastofloor «Dätwyler» le revêtement de l'avenir

- chaud
- agréablement élastique
- silencieux
- sans exigence quant à l'entretien
- résistant fortement à l'usure
- d'un prix favorable

Livrable en lés flexibles de 150 cm de largeur ayant jusqu'à 30 m de longueur ou en plaques de 24×24, 29×29, 36×36, 48×48, 74×74 cm. Epaisseur totale de 2,0 à 3,5 mm. Couche inférieure en mélange isolant de liège.

Expositions permanentes aux expositions d'architecture de Zurich, Berne, Bâle, Lausanne, Bellinzone. Garantie selon les prescriptions SIA.

Vente et pose par le commerce spécialisé. La liste des fournisseurs vous sera adressée par nos soins.

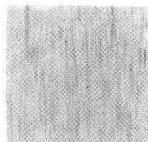
Plastofloor «Dätwyler», un produit de Dätwyler S.A.,
Manufacture Suisse de Fils, Câbles et Caoutchouc,
Altdorf-Uri, tél. (044) 21313.



Là aussi,
le Plastofloor «Dätwyler» a été posé:
Buffet de la Gare, Lucerne,
1^{ère} et II^{ème} classes.

Plastofloor «Dätwyler»
vous enchantera vous aussi.

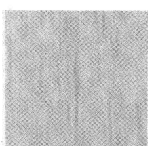




Plastofloor «Dätwyler», le premier revêtement
en plastic avec couche d'isolement thermique
et phonique en liège



Plastofloor «Dätwyler», le revêtement
en plastic le plus vendu aujourd'hui en Suisse



Plastofloor «Dätwyler», ses beaux coloris



Plastofloor
Dätwyler

Dätwyler S.A., Manufacture Suisse de Fils,
Câbles et Caoutchouc, Altdorf-Uri