

Zeitschrift: Bulletin technique de la Suisse romande
Band: 84 (1958)
Heft: 21

Werbung

Nutzungsbedingungen

Die ETH-Bibliothek ist die Anbieterin der digitalisierten Zeitschriften auf E-Periodica. Sie besitzt keine Urheberrechte an den Zeitschriften und ist nicht verantwortlich für deren Inhalte. Die Rechte liegen in der Regel bei den Herausgebern beziehungsweise den externen Rechteinhabern. Das Veröffentlichen von Bildern in Print- und Online-Publikationen sowie auf Social Media-Kanälen oder Webseiten ist nur mit vorheriger Genehmigung der Rechteinhaber erlaubt. [Mehr erfahren](#)

Conditions d'utilisation

L'ETH Library est le fournisseur des revues numérisées. Elle ne détient aucun droit d'auteur sur les revues et n'est pas responsable de leur contenu. En règle générale, les droits sont détenus par les éditeurs ou les détenteurs de droits externes. La reproduction d'images dans des publications imprimées ou en ligne ainsi que sur des canaux de médias sociaux ou des sites web n'est autorisée qu'avec l'accord préalable des détenteurs des droits. [En savoir plus](#)

Terms of use

The ETH Library is the provider of the digitised journals. It does not own any copyrights to the journals and is not responsible for their content. The rights usually lie with the publishers or the external rights holders. Publishing images in print and online publications, as well as on social media channels or websites, is only permitted with the prior consent of the rights holders. [Find out more](#)

Download PDF: 26.01.2026

ETH-Bibliothek Zürich, E-Periodica, <https://www.e-periodica.ch>

DOCUMENTATION GÉNÉRALE

Extraits d'articles de revues suisses et étrangères reçues par le « Bulletin technique » et déposées à la Bibliothèque de l'Ecole polytechnique de l'Université de Lausanne, Avenue de Cour 29, où elles peuvent être consultées.

N.B. — L'indice figurant en tête et à droite de chaque extrait est celui de la « Classification décimale universelle ».

Matériaux, Energie

- BT 2754 620.193.27 : 621.287
La corrosion par la mer du matériel des usines marémotrices.
 R. RATH et G. SURREL.
 Mém." Trav." Soc. hydrotechn. France (1957) 2,
 p. 139-153, 13 fig.

Lutte contre la corrosion : exposé des méthodes de protection, revêtements et peintures, protection cathodique, choix des métaux résistant plus ou moins à la corrosion, réalisation de groupes expérimentaux.

Essais effectués à Saint-Servan : Définition du phénomène électrochimique de la corrosion, ses causes. Programme des essais et moyens mis en œuvre. Essais effectués avec diverses sortes de revêtements. Essais relatifs aux métaux résistants, isolés ou en association. Etude des courbes de polarisation en fonction de la vitesse de déplacement de l'électrolyte.

Bibliographie.

Mécanique appliquée

- BT 2755 621.548.4 : 621.65/.67
Le pompage de l'eau par éoliennes. L. VADOT.
 Houille blanche, 12 (1957) 4, sept., 496-523, 25 fig.

Après une notice historique, l'auteur fait le point de la question. Les machines modernes comptent des éoliennes lentes pour pompes à piston et des éoliennes rapides s'adaptant bien aux pompes centrifuges et à hélices. Le choix de la vitesse de démarrage, de la vitesse nominale et du point de fonctionnement de la pompe ont une grande influence sur la production et l'économie du groupe de pompage. La comparaison des différents types de pompes qui peuvent être couplés avec une éolienne rapide fait ressortir, pour les hauteurs de refoulement faibles et moyennes, l'avantage considérable que présente la pompe à pales orientables.

Electrotechnique

- BT 2756 621.311.16 : 519.2
Le calcul des probabilités appliqué aux réserves des grands réseaux électriques. A. CALVAER.
 Bull. sci. Ass. Ing." Electr." Montefiore, 70 (1957) 7-9,
 juillet-septembre, p. 587-616, 16 fig.

Estimation rationnelle des réserves et de la sécurité des réseaux électriques. Détermination des données probabilistes. Cas d'une centrale isolée. Rôle probabiliste d'une interconnexion entre deux centrales. Cas des grands réseaux aux interconnexions multiples.

- BT 2757 621.314.21.042.1
Nouvelles tendances dans la construction des corps magnétiques de transformateurs. H. BRECHNA.
 Bull. Oerlikon (1958) 326, février, p. 6-14, 12 fig.

Etude traitant des corps magnétiques à tôles enchevêtrées ou abutées et des corps magnétiques à noyaux cylindriques abutés à des culasses rectangulaires. Indication des moyens de réduire les pertes dans le fer et examen du comportement de corps magnétiques encollés à la résine éthyloxylique. Description des exigences auxquelles doivent satisfaire les résines utilisées et des principales propriétés mécaniques et électriques des mélanges de résines.

Génie

- BT 2758 624.012.11.001.4 : 552.54
Méthode de classification des pierres calcaires. M. MAMILLAN.
 Ann." Inst. techn. Bât. Trav." publ., 11 (1958) 125, mai,
 p. 469-526, 31 fig.
 Série : Matériaux, n° 14.

Cette méthode est basée sur trois critères, déterminés par des essais non destructifs, qui peuvent être considérés comme représentatifs des qualités de base exigées pour l'emploi du matériau : 1. Vitesse de propagation du son (fonction des qualités élastiques) ; 2. densité apparente (liée à la porosité et à la compacité) ; 3. largeur de la rayure (en relation avec la dureté superficielle). Une formule, donnant le numéro de classement, est obtenue à partir de la moyenne des trois critères de qualité. L'intérêt majeur des trois essais réside dans la très faible dispersion des mesures. Une étude statistique a été établie, qui permet, à partir du numéro de classement, de déduire la résistance probable de rupture en compression.

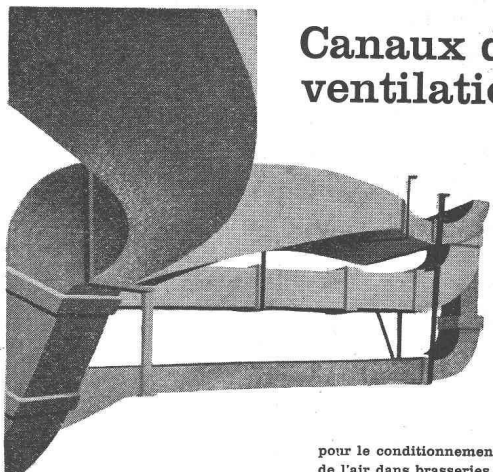
ACROW
 BANGERTER LYSS

L'échafaudage à cadres H



A. Bangarter & Cie SA. Lyss
 outillage pour la construction Acrow tel. 032 / 8 54 05

Canaux de ventilation



pour le conditionnement de l'air dans brasseries, abattoirs, halles industrielles, dépôts de denrées alimentaires, bureaux, restaurants. Durables et résistants, ils ne rouillent pas. Grâce aux parois très lisses, minime frottement de l'air. Exécution de pièces spéciales selon plans.

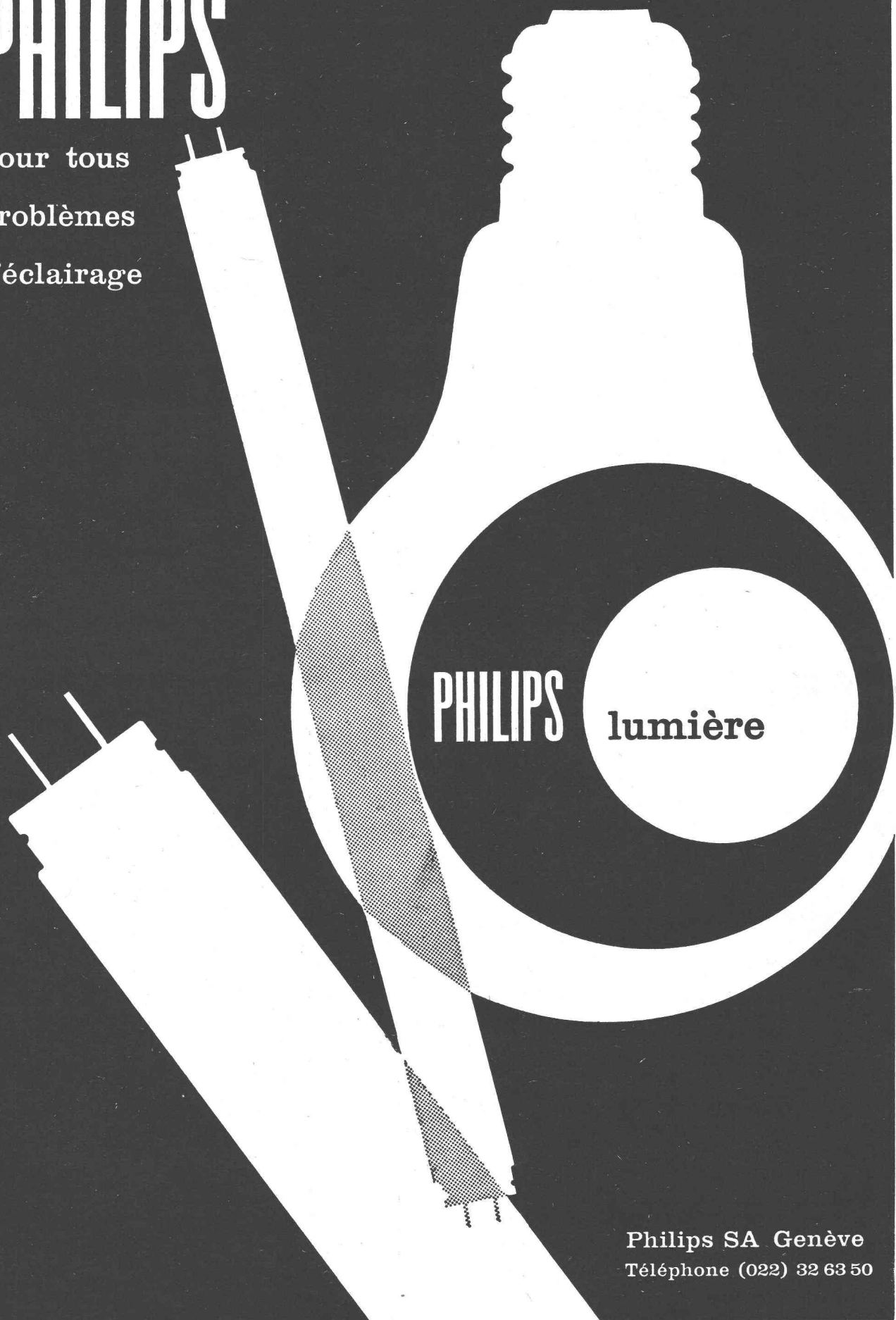


Eternit

Eternit S.A. Niederurnen
 Téléphone 058 415 55

PHILIPS

**pour tous
problèmes
d'éclairage**



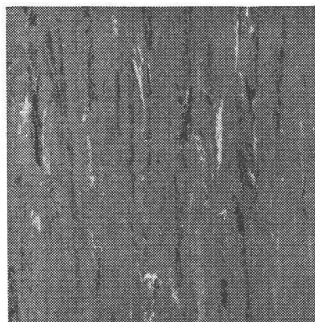
Philips SA Genève
Téléphone (022) 32 63 50

Les architectes adoptent de plus en plus KenFlex

Ils en apprécient le joli grain, la belle marbrure, la riche palette de 20 ravissantes nuances qui leur permet de composer le décor convenant à chaque cadre; l'agrément de pouvoir **le poser rapidement et partout — même sur un sol sans cave dessous** — et l'avantage de posséder un revêtement pratiquement inusable et inaltérable et pouvant être qualifié d'idéal pour l'hôtellerie, le commerce, l'industrie et l'administration parce qu'il n'exige en outre qu'un entretien minime et conserve indéfiniment son bel aspect neuf.

KENFLEX

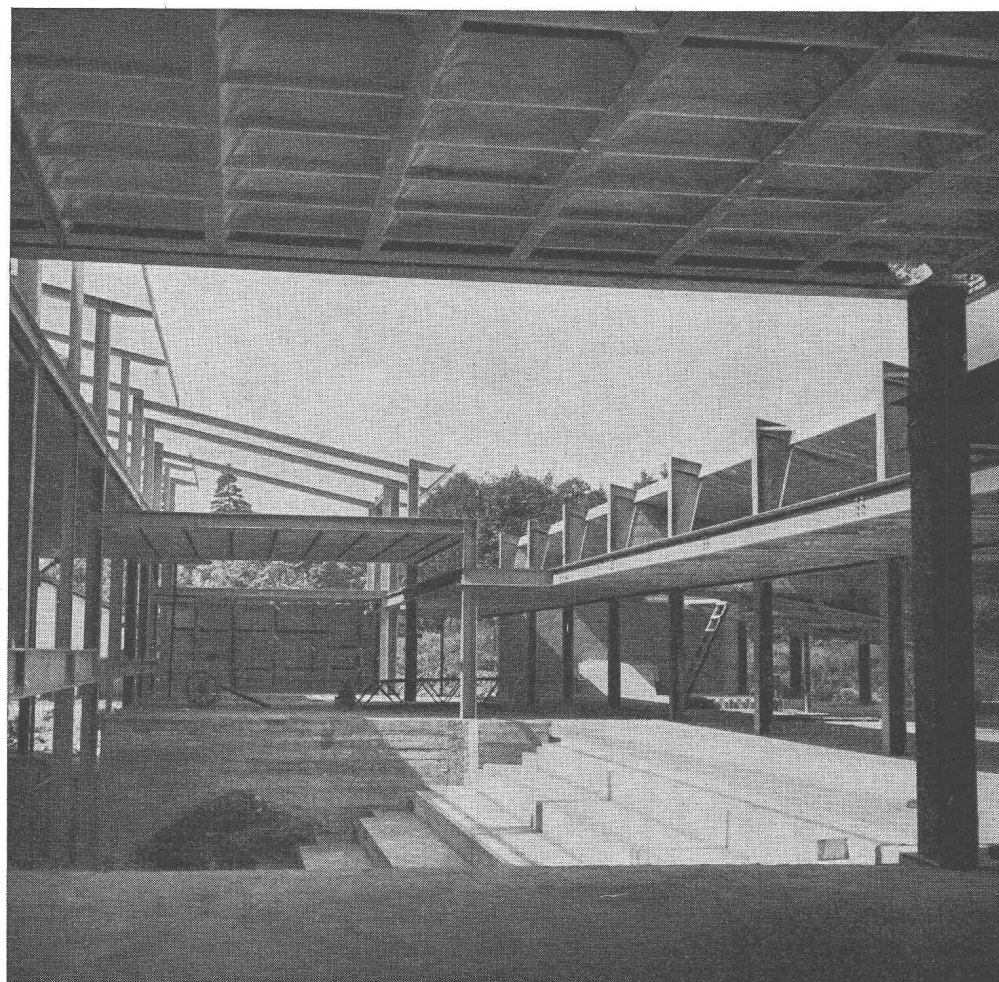
Dalles en vinylasbest pour revêtements de sol durables. Plus de 20 ravissantes nuances toujours en stock. Dimensions: 23x23 cm en 3.2, 2.5 et 1.6 mm d'épaisseur.



Représentation générale:

Hans Hassler & Cie. S.A., Aarau

La première maison
de revêtements de sol en plastique et linoléum



ZWAHLEN & MAYR S.A.

constructions
métalliques

LAUSANNE

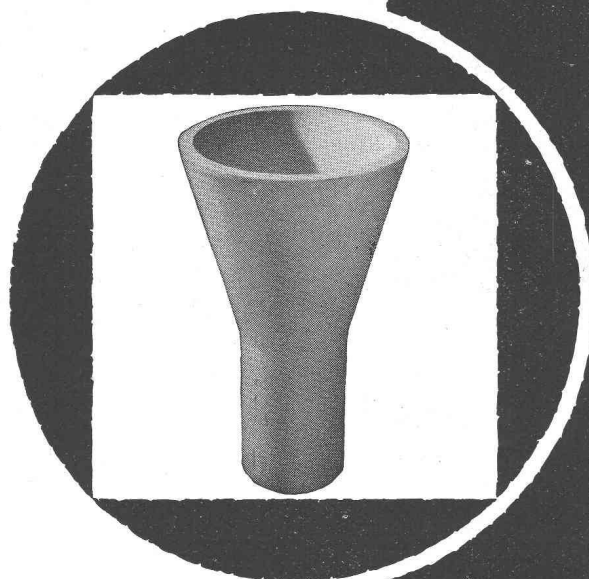
Pour le maximum
de rendement

IFANGER

Fraises à pivot
toujours prêtes à l'emploi
pour toutes vos noyures

Fabrique d'outils
EDOUARD IFANGER, USTER

Feuerfeste Erzeugnisse
Steinzeugbodenplatten

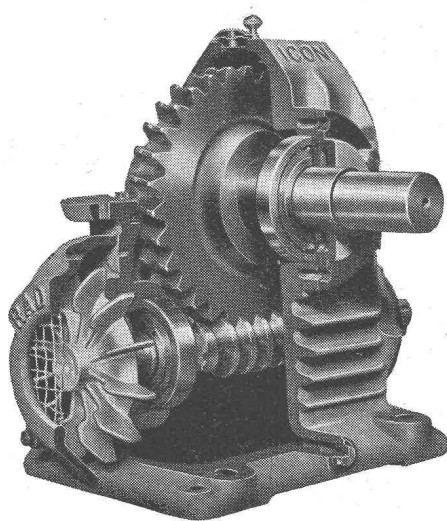


Tonwerk Lausen AG



RADICON

Les réducteurs à vis sans fin de renommée
mondiale pour sécurité,
durabilité et rendement maximum



De 0.03 - 73 CV et rapports de 5 : 1 - 60 : 1
en stock chez

W. Emil Kunz, Zürich 27 Gotthardstraße 21
Tel. 051 / 27 30 57

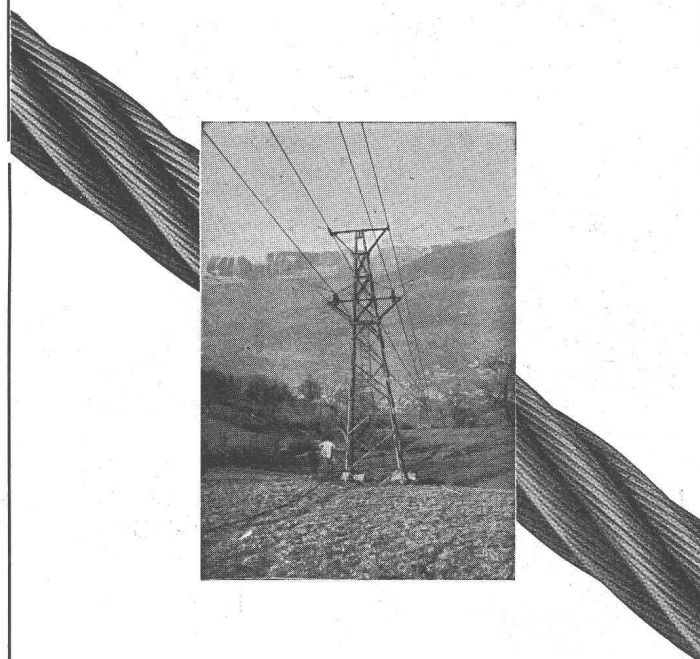
Corderie Industrielle Suisse S.A.

ci-devant C. Oechslin zum Mandelbaum

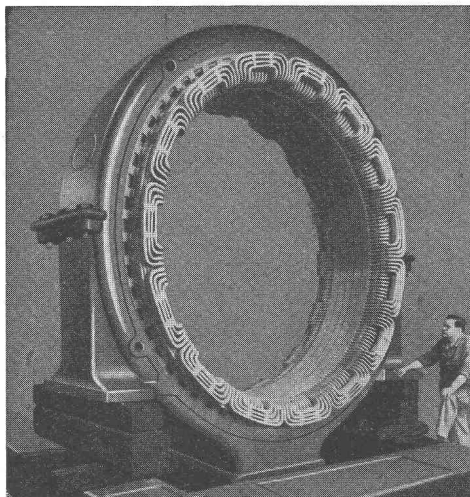
Tél.
(053) 5 42 41

Schaffhouse

Fondée en
1839



Câbles Oechslin
Sécurité et qualité !



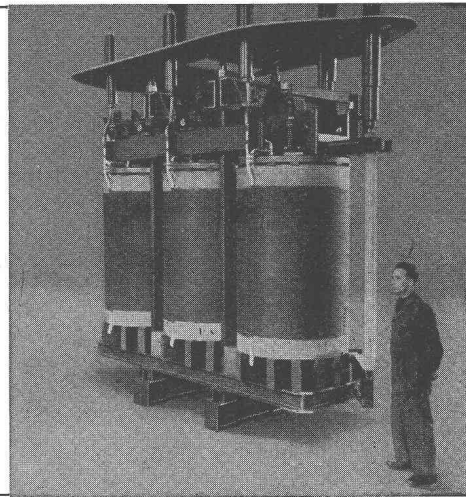
Spältli fils & Cie

VEVEY ZÜRICH
Tél. (021) 5 19 91 VEEVEY Tél. (051) 42 16 06

Rebobinages et transformations de moteurs, générateurs et transformateurs.

Fabrication de coffrets de manœuvre et de tableaux de distribution.

Bobinages exécutés
par nos ateliers de Vevey,
puis remontés sur les machines
en usines des clients.



L'Exposition permanente de la Construction

LAUSANNE, Place de la Gare 12 — Tél. 23 79 29

vous renseigne sur les nouveautés dans la construction

ENTRÉE LIBRE

200 EXPOSANTS

La BANQUE CANTONALE VAUDOISE

à Lausanne

40 AGENCES, SOUS-AGENCES ET BUREAUX DANS LE CANTON

met ses services à la disposition de MM. les entrepreneurs, artisans et commerçants

SCC

Chaux hydraulique

maçonnerie, constructions plus chaudes

Rochite

enduits, façades, carrelages

Ciment spécial à haute résistance

pour décoffrage rapide

Ciment portland

tous bétonnages, compactage du sol, etc.

Sulfix

ouvrages exposés aux eaux agressives

Panorama du travail national

Semaine Suisse

18 Oct.-1^{er} Nov. 1958

Bureau de reconstruction de l'Hôpital cantonal, à Genève,
cherche

CONDUCTEUR DE TRAVAUX

Adresser offres manuscrites, avec références et prétentions : 16, chemin Sautter, Genève.



Escaliers mobiles
et échelles mobiles

«SIEBER»

LUCERNE

Halde

Tél. (041) 20456

Monteur - représentant :

J. SIEGRIST

LAUSANNE

Bd de Grancy 8

Tél. (021) 263522

A vendre une

pelle mécanique
BUCYRUS ERIE 15 B

en très bon état.

S'adresser à Melly, Bumann & Cie, Sierre, p. a. Fiduciaire Revag, Viège. Tél. (028) 7 21 12.

SABLAGE

AISA S.A.

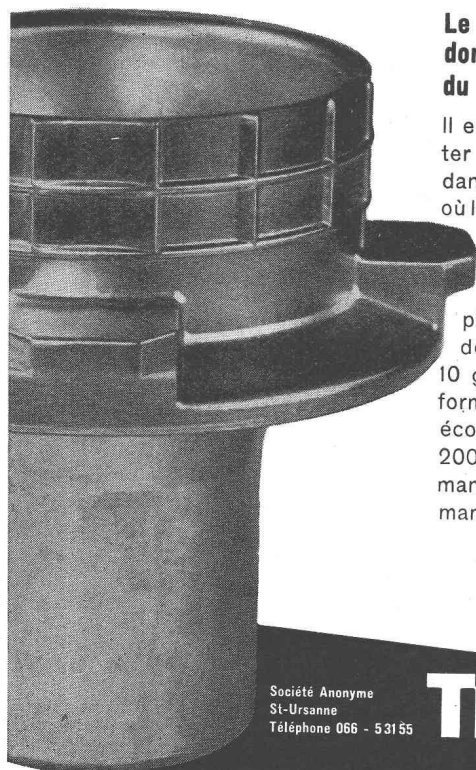
MÉTALLISATION

Peinture antirouille
Spécialiste de métallisation à chaud et à froid
Maîtrise fédérale
Tous devis sur demande
Av. Beaulieu 9, LAUSANNE
Tél. (021) 242630



Le vaste
domaine d'application
du matriçage à chaud

Il est avantageux d'adopter le matriçage à chaud dans toutes les industries où l'on emploie des pièces de forme en métal non-ferreux. Ce procédé convient pour pièces de 5 mm à 20 cm de diamètre pesant de 10 g à 3 kg. Suivant la forme, la production est économique à partir de 200 pièces environ. Ne manquez pas de nous demander une offre!



Société Anonyme
St-Ursanne
Téléphone 066 - 53155

THÉCLA

ALUCROM

La peinture de base antirouille universelle se distingue par sa résistance exceptionnelle aux intempéries, la chaleur et les réactions chimiques. Avantageux par sa durabilité et son adhérence.

bacher

BACHER S.A. REINACH - BALE

Fondée en
1890
ATELIERS DE PHOTOGRAVURE
Reymond

LAUSANNE AVENUE VINET 19

CHEMINS DE FER FÉDÉRAUX

La Direction du 1^{er} arrondissement des C.F.F., à Lausanne, cherche pour sa Division des travaux, à **Lausanne**

1 ingénieur

1 technicien en génie civil

1 technicien-électricien

Conditions d'admission :

Ingénieur :

Etudes universitaires complètes et diplôme d'ingénieur civil.

Technicien génie civil :

Etre porteur du diplôme de technicien en génie civil.

Technicien-électricien :

Etre porteur du diplôme de technicien-électricien. Pratiquer dans le service des lignes de contact, sous-stations et installations haute tension.

Traitement :

Ingénieur : 8^e, éventuellement 5^e classe de traitement.

Techniciens : 14^e, éventuellement 10^e classe de traitement.

S'adresser par lettre autographe et curriculum vitae à la Direction du 1^{er} arrondissement des C.F.F., à Lausanne.

Entrée en fonctions : le plus tôt possible.

Dernier délai d'inscription : 31 octobre 1958.

Examens d'entrepreneurs 1959

En exécution des dispositions de la législation fédérale sur la formation professionnelle et du règlement d'examen, approuvé par le Département fédéral de l'économie publique, les examens de maîtrise pour l'obtention du diplôme d'entrepreneur et du droit de porter les titres d'entrepreneur, d'entrepreneur de bâtiment et d'entrepreneur de travaux publics auront lieu en 1959 dans le courant des mois de janvier et février.

Les demandes d'inscription, **accompagnées des pièces et certificats requis par le règlement**, doivent parvenir, sous pli portant la suscription « Examens fédéraux d'entrepreneurs » pour le **31 octobre 1958 au plus tard** au Secrétariat central de la Société Suisse des Entrepreneurs, case postale Zurich 35. En même temps, les candidats verseront la taxe d'examen de **Fr. 200.—** au compte de chèques postaux VIII.464 de la dite Société.

Le susdit Secrétariat tient tous renseignements à la disposition des intéressés. Sur demande, il leur adressera formulaire d'inscription et règlement d'examen, ce dernier contre versement de Fr. 1.50 au compte de chèques postaux VIII.464.

Les inscriptions ne donnant pas des renseignements complets sur la formation professionnelle, les examens de fin d'apprentissage ou d'études et l'activité pratique des candidats, conformément au règlement d'examen, avec toutes pièces exigées par ce dernier, seront refusées.

Je cherche, pour le printemps, emploi auprès d'une entreprise industrielle comme

PHOTOGRAPHE

et dessinateur-illustrateur de prospectus et catalogues. Faire offres sous chiffre **AS 80 087 L**, aux **Annonces Suisses S. A., « ASSA », Lausanne.**

TECHNICUM DE LA SUISSE CENTRALE LUCERNE

Postes de professeurs mis au concours

Nous cherchons, pour le printemps 1959, des professeurs pour l'enseignement dans les branches suivantes :

- ① **Physique** (spécialement pour les sections architecture et génie civil)
- ② **Architecture**
- ③ **Statique et Construction en béton armé** (à la section génie civil)
- ④ **Dessin professionnel** (à la section architecture)
- ⑤ **Dessin professionnel** (à la section génie civil)

Pour les postes 2 et 3, préférence sera donnée à des architectes et des ingénieurs ayant acquis une certaine expérience pratique, aptes à prêter leur concours à l'organisation des sections architecture et génie civil.

Pour les conditions d'admission, prière de s'adresser au secrétariat du Technicum. Les offres doivent être remises à la **Direction du Technicum de la Suisse centrale, Lucerne, Dammstrasse 6**, jusqu'au 31 octobre 1958.

La Direction.

Nous cherchons des

INGÉNIEURS-ÉLECTRICIENS et TECHNICIENS-ÉLECTRICIENS

pour l'exécution des travaux de développement et d'acquisition dans le domaine de la défense contre avions, la technique radar et autres domaines spéciaux de la technique militaire.

Exigences :

Diplôme d'une université ou école polytechnique. Si possible candidats ayant de la pratique. Langues : allemand et français, connaissances de l'anglais désiré. Citoyen suisse.

Les personnes intéressées sont priées d'envoyer leurs offres manuscrites avec curriculum vitae, copies de certificats et photographie, avec références et prétentions de salaire, au **Service technique militaire, Hallwylstrasse 4, à Berne.**

Ingénieur

civil, dipl. EPUL, se chargerait d'études à domicile (évent. emploi de courte durée).

Offres sous chiffre **M 73 493 Y**, à **Publicitas, Berne.**

Bureau d'architecture de Neuchâtel cherche, pour entrée immédiate ou à convenir

TECHNICIEN ARCHITECTE

ayant déjà plusieurs années de pratique.

Faire offres avec curriculum vitae, photo et prétentions de salaire, sous chiffre **P 6024 N**, à **Publicitas, Neuchâtel.**

Carda

GUYOT

J. A.
LAUSANNE

Bibliothèque des E.T.
Polytechnikums
ZÜRICH

Depuis 1958 notre usine spécialisée fonctionne à Villeneuve et son bureau technique est à votre disposition pour vous aider à résoudre tous vos problèmes d'éléments vitrés de façades. Grâce à son organisation mondiale et à ses années d'expériences, CARDA vous assure un maximum de bienfacture et de précision. Demandez-nous une offre sans engagement.

MAURICE GUYOT S.A.

Fenêtres basculantes bois ou bois + métal léger

Licence exclusive de fabrication

VILLENEUVE

Usine et bureaux, tél. (021) 681 31