

Zeitschrift: Bulletin technique de la Suisse romande
Band: 84 (1958)
Heft: 21

Werbung

Nutzungsbedingungen

Die ETH-Bibliothek ist die Anbieterin der digitalisierten Zeitschriften auf E-Periodica. Sie besitzt keine Urheberrechte an den Zeitschriften und ist nicht verantwortlich für deren Inhalte. Die Rechte liegen in der Regel bei den Herausgebern beziehungsweise den externen Rechteinhabern. Das Veröffentlichen von Bildern in Print- und Online-Publikationen sowie auf Social Media-Kanälen oder Webseiten ist nur mit vorheriger Genehmigung der Rechteinhaber erlaubt. [Mehr erfahren](#)

Conditions d'utilisation

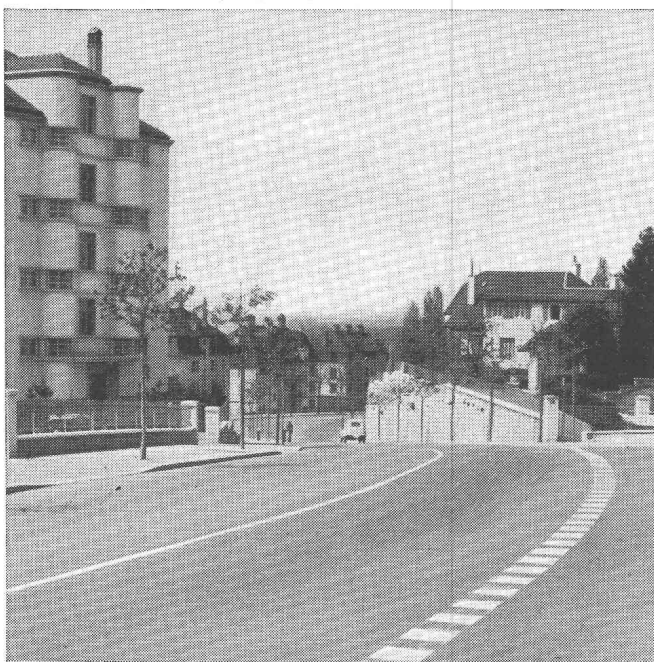
L'ETH Library est le fournisseur des revues numérisées. Elle ne détient aucun droit d'auteur sur les revues et n'est pas responsable de leur contenu. En règle générale, les droits sont détenus par les éditeurs ou les détenteurs de droits externes. La reproduction d'images dans des publications imprimées ou en ligne ainsi que sur des canaux de médias sociaux ou des sites web n'est autorisée qu'avec l'accord préalable des détenteurs des droits. [En savoir plus](#)

Terms of use

The ETH Library is the provider of the digitised journals. It does not own any copyrights to the journals and is not responsible for their content. The rights usually lie with the publishers or the external rights holders. Publishing images in print and online publications, as well as on social media channels or websites, is only permitted with the prior consent of the rights holders. [Find out more](#)

Download PDF: 27.01.2026

ETH-Bibliothek Zürich, E-Periodica, <https://www.e-periodica.ch>



Succursales dans toute la Suisse

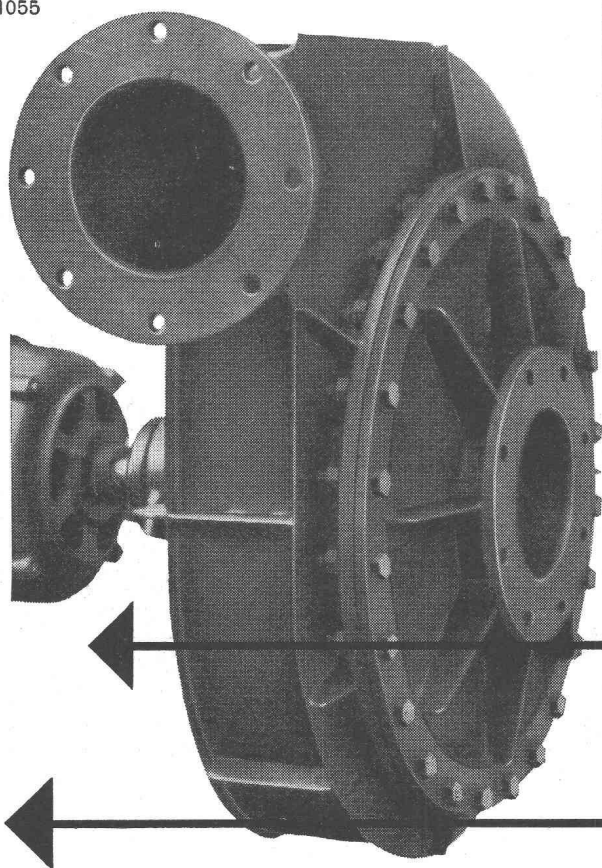
tous travaux de routes
cours de fabriques, etc.
revêtements rouges - asphalte coulé
pavages
travaux d'aménagements
canalisations

Stuag

*Entreprise suisse de construction
de routes et de travaux publics S.A.*

Fondée en 1912

1055



Meidinger

Ventilateurs et moteurs électriques

Appareils de haute qualité, réputés depuis plus d'un demi-siècle. Répondent à toutes les exigences de la technique. Marche silencieuse grâce à l'exécution spéciale des roues et à l'équilibrage minutieux de toutes les parties en rotation. Suppression des bruits magnétiques des moteurs électriques par un bobinage spécial. Livraison du stock des pièces de rechange conformes.

G. Meidinger & Cie, Bâle 4,
Téléphone 061-22 97 65





Parquet-liège « Dätwyler »,
confortable et esthétique
grâce à son coloris chaud
et attrayant

Parquet-liège « Dätwyler »,
chaud et silencieux grâce
à la structure cellulaire du
liège

Parquet-liège « Dätwyler »,
agréable au pied grâce à
l'élasticité naturelle du
liège

Parquet-liège
Dätwyler

rainé et crêté

Dätwyler S. A., Manufacture Suisse
de Fils, Câbles et Caoutchouc,
Altdorf-Uri

Parquet-liège «Dätwyler» avec surface cirée

Le revêtement idéal pour chambres d'habitation, salles communes, écoles enfantines et chambres de malades, car

- dimensions exactes des plaques rainées et crêtées, d'où possibilité de pose sans interstice et sans ponçage
- plaques compactes fabriquées selon notre procédé, facilitant le nettoyage périodique
- antidérapant
- indestructible
- avantageux

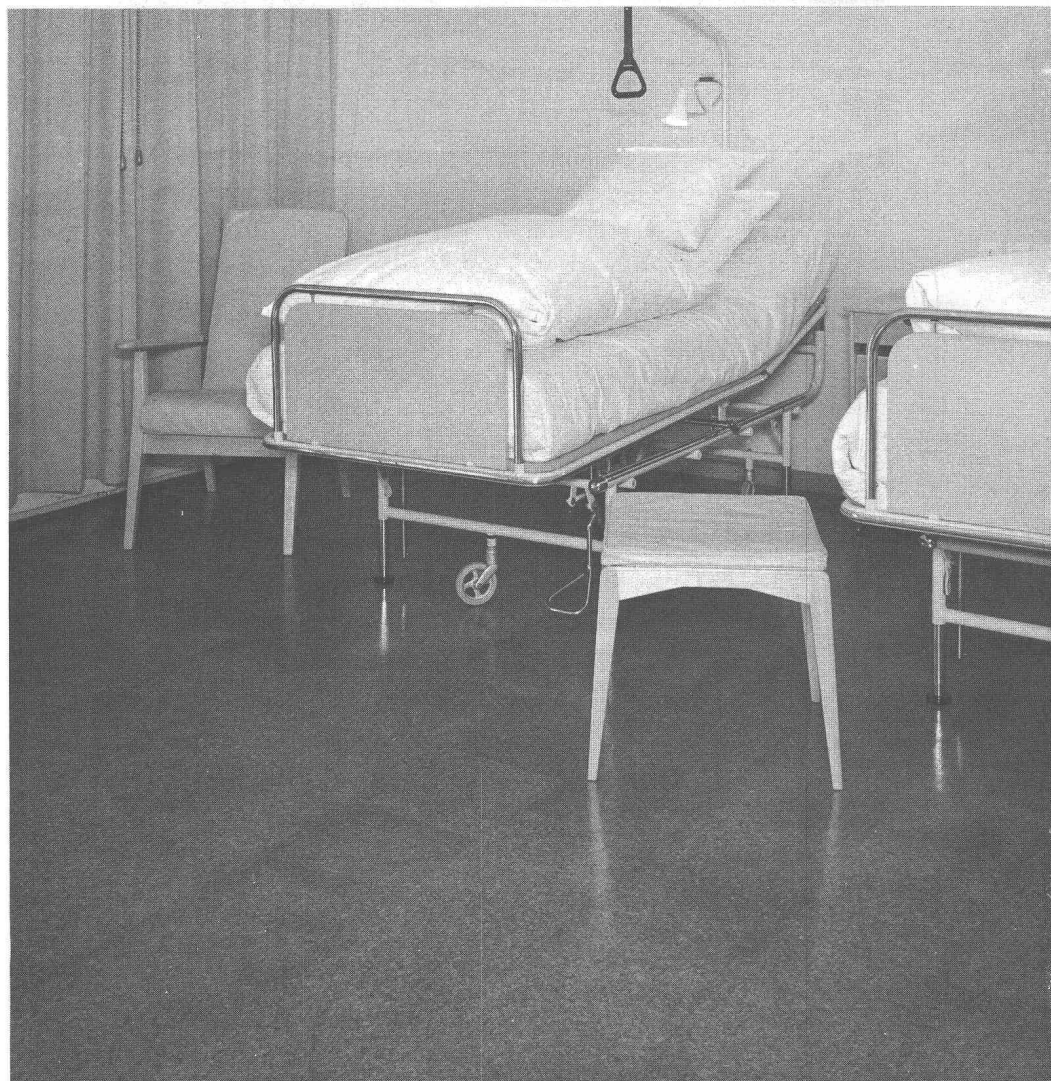
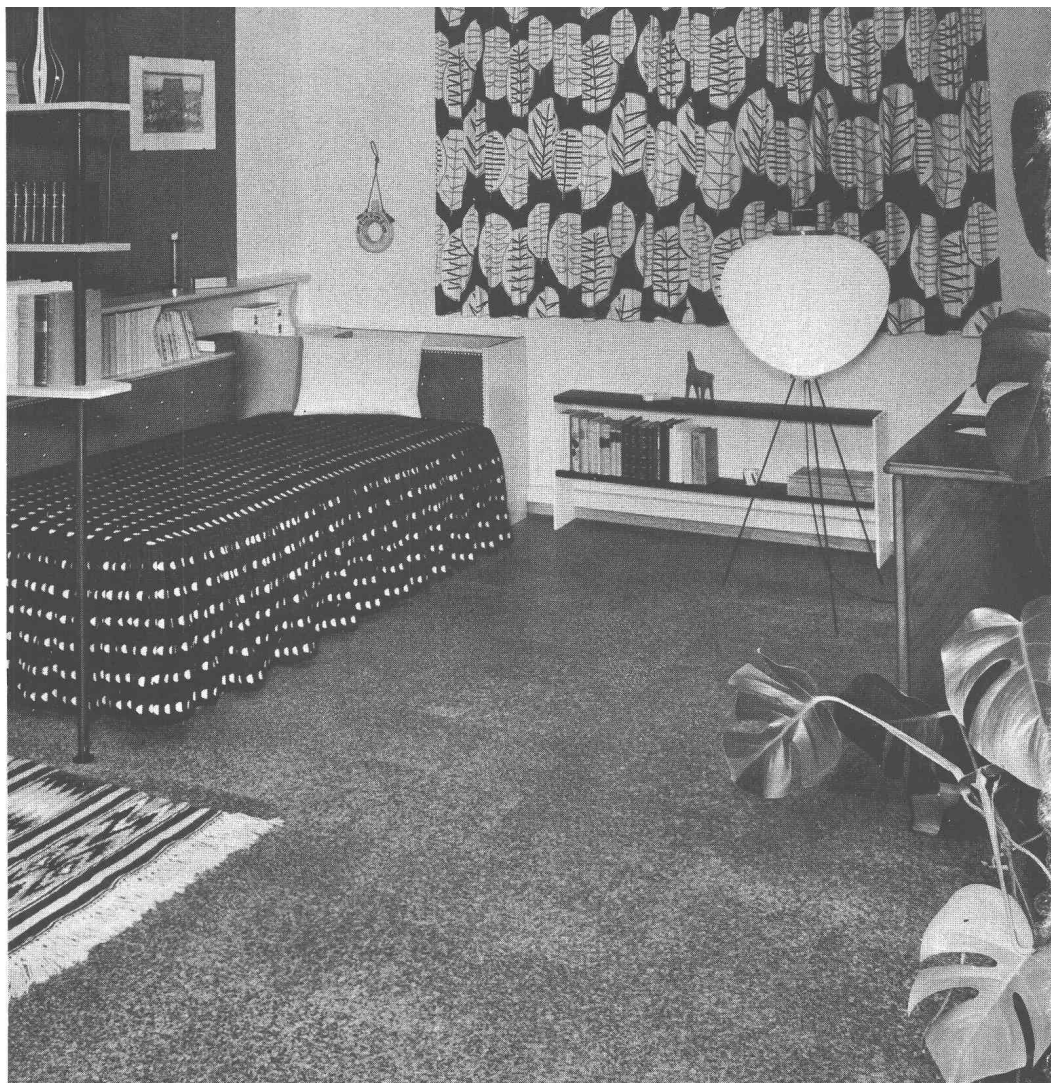
Plus d'un million de m² posés de parquet-liège «Dätwyler» ciré ont fait leurs preuves dans les conditions les plus diverses; ce revêtement répondra donc également à votre attente. Livrable en plaques de 30×30 cm, 6 et 8 mm d'épaisseur.

Par contre, nous ne recommandons le choix du parquet-liège Protecta, avec léger film de plastique transparent à la surface, que dans les logements pour les chambres d'habitation et les chambres à coucher. Livrable en plaques de 30×30 cm, 6 mm d'épaisseur.

Visitez notre stand permanent aux expositions d'architecture de Zurich, Berne, Bâle, Lausanne, Bellinzone. Garantie selon les prescriptions SIA.

Demandez-nous la liste des fournisseurs. Vente et pose par le commerce spécialisé.

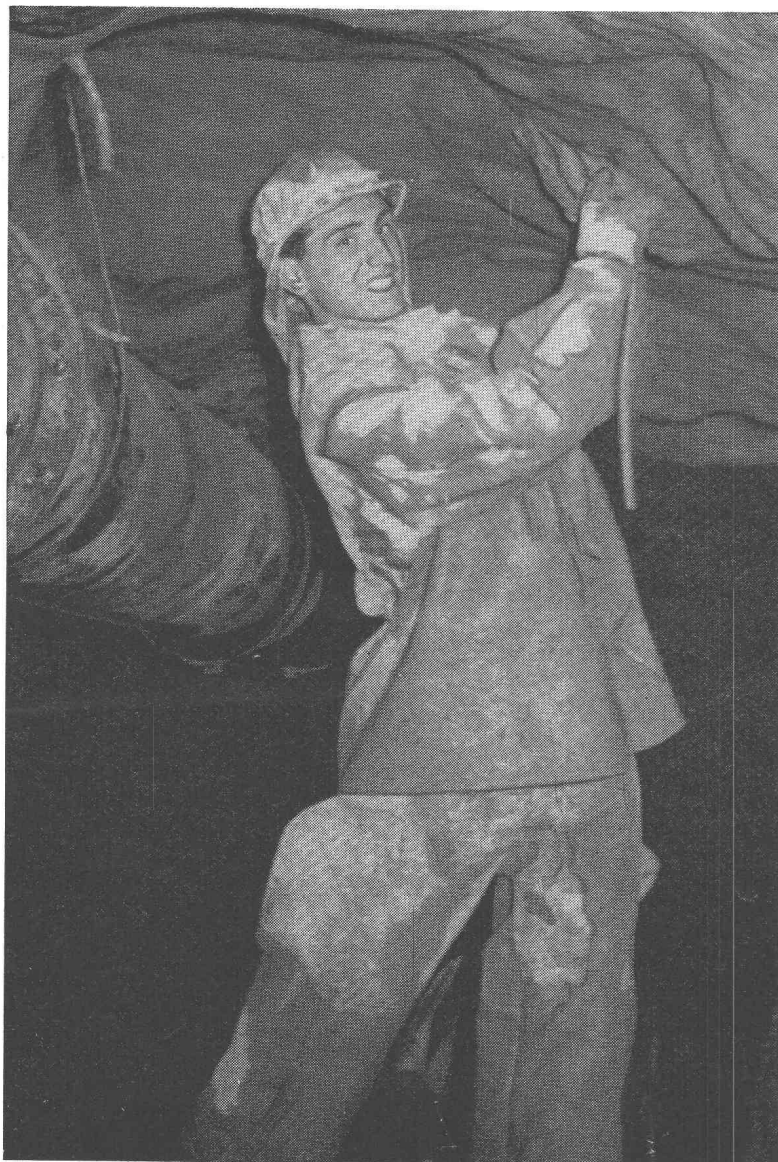
Parquet-liège «Dätwyler», un produit de Dätwyler S.A., Manufacture Suisse de Fils, Câbles et Caoutchouc, Altdorf-Uri, Tél. (044) 21313.



Parquet-liège
Dätwyler

Depuis 1909

SIKA pour l'étanchement de galeries



Galeries de Mauvoisin

Galeries de la Grande Dixence

Galeries de Zervreila

Galeries de la Maggia

Galeries de Marmorera

Galeries de Gondo

Galeries de la Lienne

Galeries d'Isental

Galeries de Bisistal

Galeries de Navisence

Galeries de Birsfelden

Galeries d'Ernen

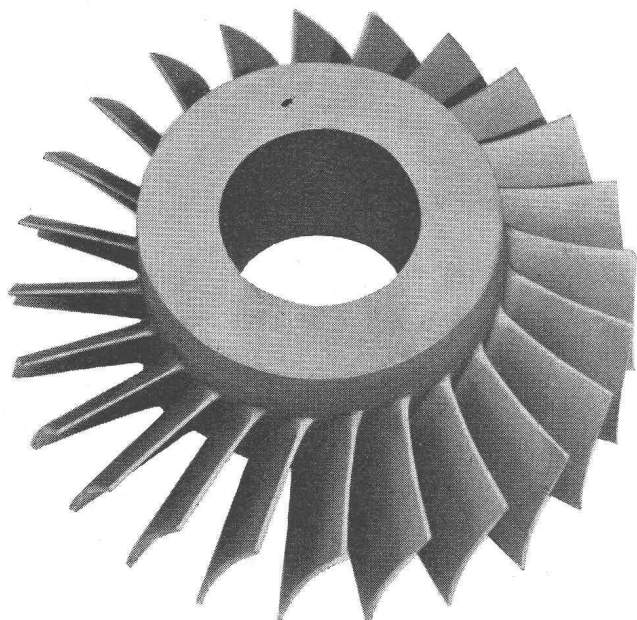
Galeries du Châtelot

Galeries d'Oberhasli



Gaspard Winkler+Cie

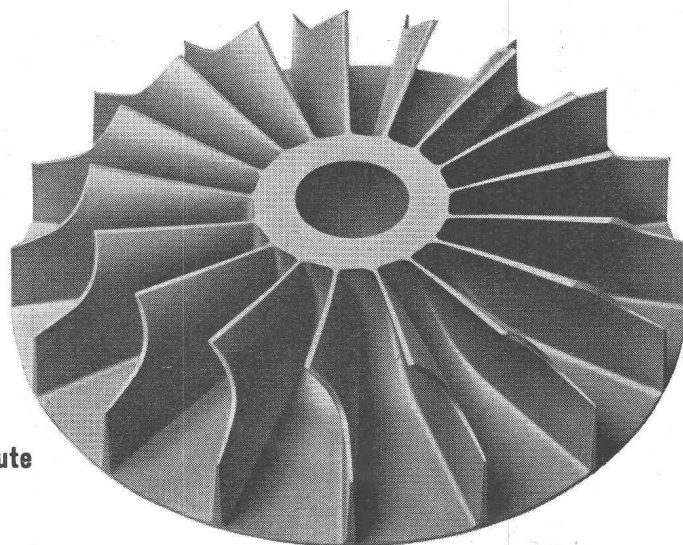
FABRIQUE DE PRODUITS CHIMIQUES POUR LA CONSTRUCTION - ZURICH 48
LAUSANNE - 10, AVENUE DE LA GARE - TÉL. (021) 23 28 13 - BERNE (031) 8 57 57



**Rotor pour soufflante de suralimentation,
en acier au chrome-molybdène.**

Echelle 1:1½

Fonte de Précision **SULZER**



**Rotor en alliage de haute
résistance thermique**

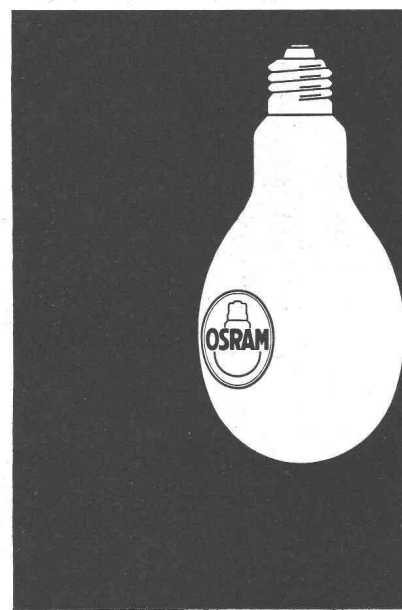
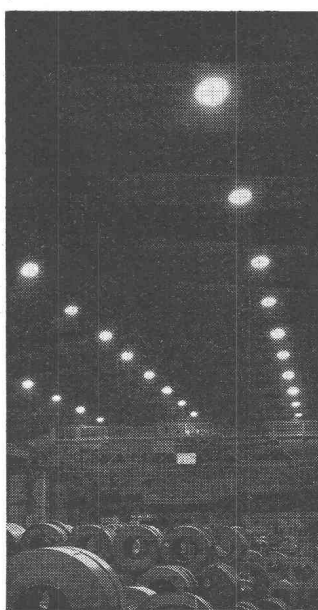
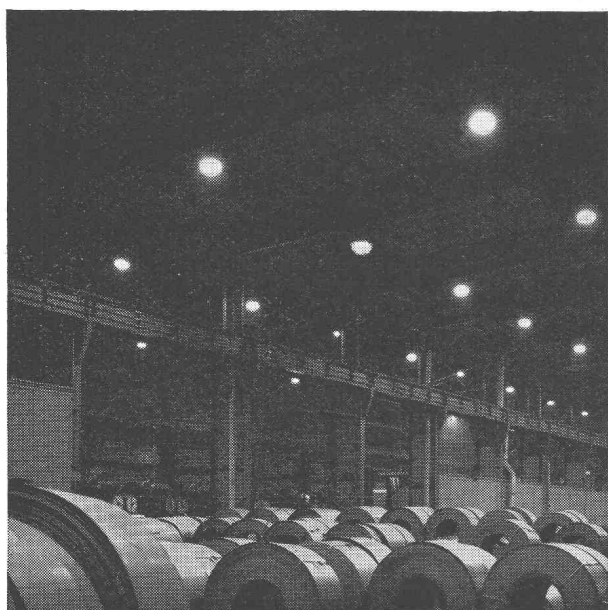
Echelle 1:1½

70 688-2F

SULZER FRÈRES, SOCIÉTÉ ANONYME, WINTERTHUR / SUISSE

Eclairage parfait — travail meilleur

L'œil doit pouvoir suivre chaque mouvement des mains. A l'intérieur de l'usine, centre d'une activité bourdonnante, l'éclairage OSRAM éloigne les dangers, favorise la précision, la rapidité, la qualité du travail. Les lampes au mercure à haute pression OSRAM doublent l'efficacité lumineuse pour une consommation de courant minime.



Et dans votre entreprise? Faites-vous conseiller par notre Service technique: il apporte une solution durable à votre problème d'éclairage.

OSRAM S.A. Zurich 22, téléphone 051/32 72 80

OSRAM

Durolux est un produit Pavatex

Pavatex S. A.
Jenatschstrasse 4, Zurich 2/27
Téléphone 051/23 76 76

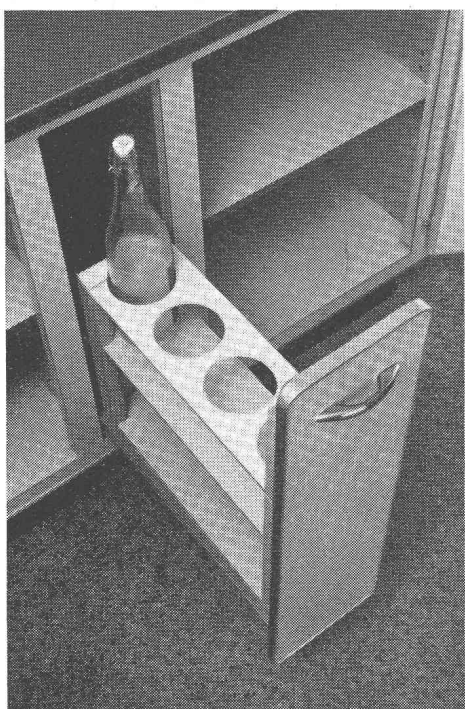
durolux



La cuisine moderne

Le maître-menuisier Mörgeli déclare:
Ce fut un plaisir pour moi de tra-
vailler à l'agencement de la cuisine
dans la villa Neri en utilisant le Duro-
lux qui, d'ailleurs, a permis de réduire
sensiblement les frais. Je suis per-
suadé que les panneaux Durolux feront
leurs preuves ici, comme ils les ont
faites partout.

1



On a récemment bâti sur un coteau à Aadorf (Thurgovie) une fort belle villa à l'aspect cosu. Conçue selon les principes les plus modernes par l'architecte R. H. Gasser, Winterthour, elle a été construite avec beaucoup de soin. L'installation de la cuisine — pièce dont l'importance est si grande pour le ménage — fut également l'objet d'une étude approfondie et ce n'est qu'après en avoir bien discuté tous les détails avec les propriétaires, M. et Mme Neri, que le maître-menuisier A. Mörgeli de Frauenfeld, spécialiste de l'agencement de cuisines, s'est mis à l'ouvrage.

Pour le revêtement des armoires, M. Mörgeli a recommandé et choisi une fois de plus le nouveau panneau suisse Durolux, panneau dur à surface en plastique stratifié et produit Pavatex qui a déjà donné des preuves irréfutables de sa qualité. Parmi la riche gamme de teintes et de dessins qui sont à disposition, on se détermina pour un gris au ton chaud et peu délicat. Aussi la maîtresse de maison est-elle très satisfaite de sa belle cuisine rationnelle et confortable, à la réussite de laquelle Durolux a largement contribué.

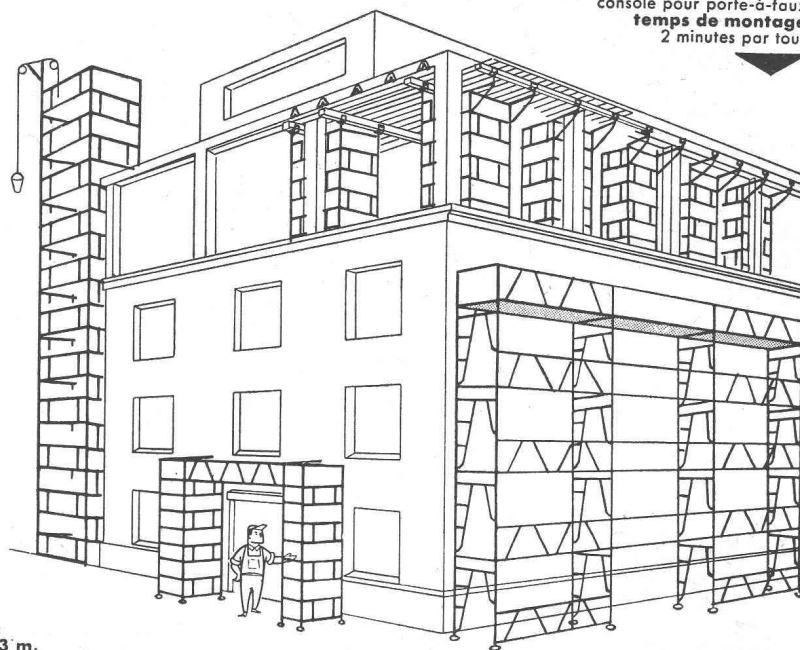
Il y a toujours, à vos problèmes...
...une solution

SELF-LOCK

N'HÉSITEZ PAS À
NOUS DEMANDER NOTRE
DOCUMENTATION
OU MIEUX, UNE
DÉMONSTRATION

tour de levage
section 1 m 80 x 1 m 80
hauteur 16 m
possibilité de levage
d'une charge de 5 T.
temps de montage
45 minutes

Les éléments standards
SELF-LOCK sont fabriqués
dans les diverses longueurs:
0,60 m - 1 m 20 - 1 m 80 et 3 m,
et s'amalgament à volonté.



établiement
tours de section 1 m 80 x 1 m 80 - hauteur 4 m
avec socle réglable et fourche en tête
charge admissible: 5 tonnes par poteau
console pour porte-à-faux
temps de montage
2 minutes par tour

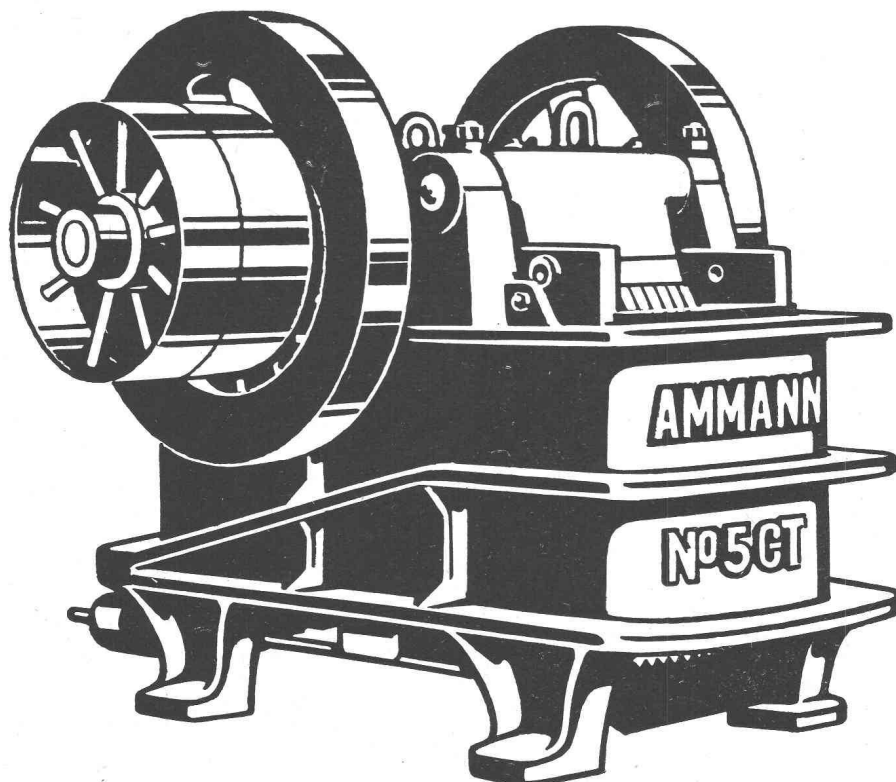
REPRÉSENTATION GÉNÉRALE POUR LA SUISSE:
REGSA S.A. de représentations générales, LAUSANNE
17, AV. DE LA GARE, TÉL. (021) 23 19 66

échafaudage de service

plate-forme de 7 m² 50 (4 m 20 x 1 m 80)
dégagement de 3 m de long
sur 4,50 m de haut
temps de montage
15 minutes

échafaudage de façade

long. 15 m - hauteur totale 9 m
circulation longitudinale
garde-corps réglementaire
façade dégagée
temps de montage
1 heure



Concasseurs
et broyeurs
AMMANN

de toutes grandeurs
et pour tous produits

U. AMMANN

Ateliers de Construction S.A. Tél. (063) 2 27 02 Langenthal



Combien
votre
chauffage
vous
coute-t-il
pendant
7 mois ?



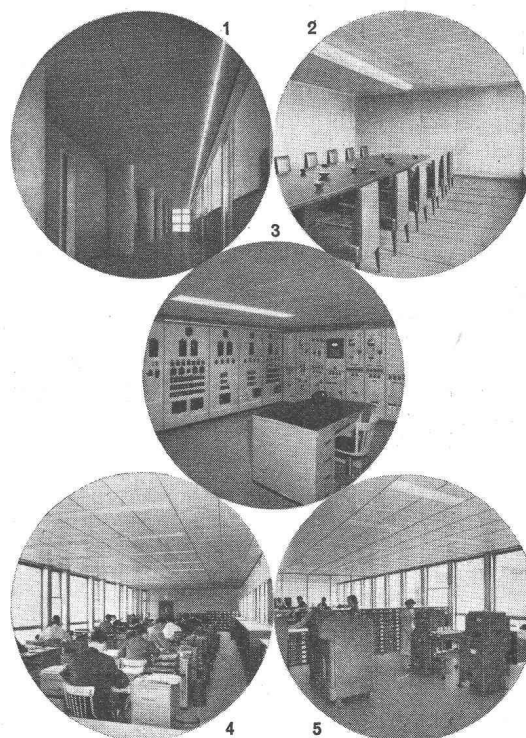
L'installation de chauffage est, dans votre habitation, celle dont dépend votre bien-être pendant au moins sept mois sur douze. Vous lui consacrez, chaque année, de grosses sommes.

Trop souvent encore, le choix d'une installation de chauffage est déterminé davantage par un prix d'acquisition soi-disant intéressant, plutôt que par la qualité et par l'économie d'exploitation. En définitive, cette politique du bon marché affecte désagréablement et de façon durable le budget des usagers, notamment celui des locataires, qui paient leurs quotes-parts de chauffage au prorata de la consommation en combustible.

Les constructions modernes d'une part, les chaudières automatiques de l'autre, ne se conçoivent qu'avec des installations de chauffage très souples, rapidement adaptées aux variations de température et facilement réglables, qui seules permettent des économies appréciables de combustible tout en garantissant une efficacité égale, voire supérieure. Un bon rendement économique est d'autant plus important que l'installation est plus grande. Il prend toute sa valeur dans les immeubles commerciaux, bâtiments scolaires, hôpitaux, bâtiments administratifs, restaurants, etc. Cette souplesse d'adaptation, cette finesse de réglage, comptent précisément parmi les principaux avantages des plafonds chauffants et insonorisants ZENT-FRENGER (également combinables avec des radiateurs) qui ont démontré leur efficacité et leur rentabilité dans d'innombrables installations.

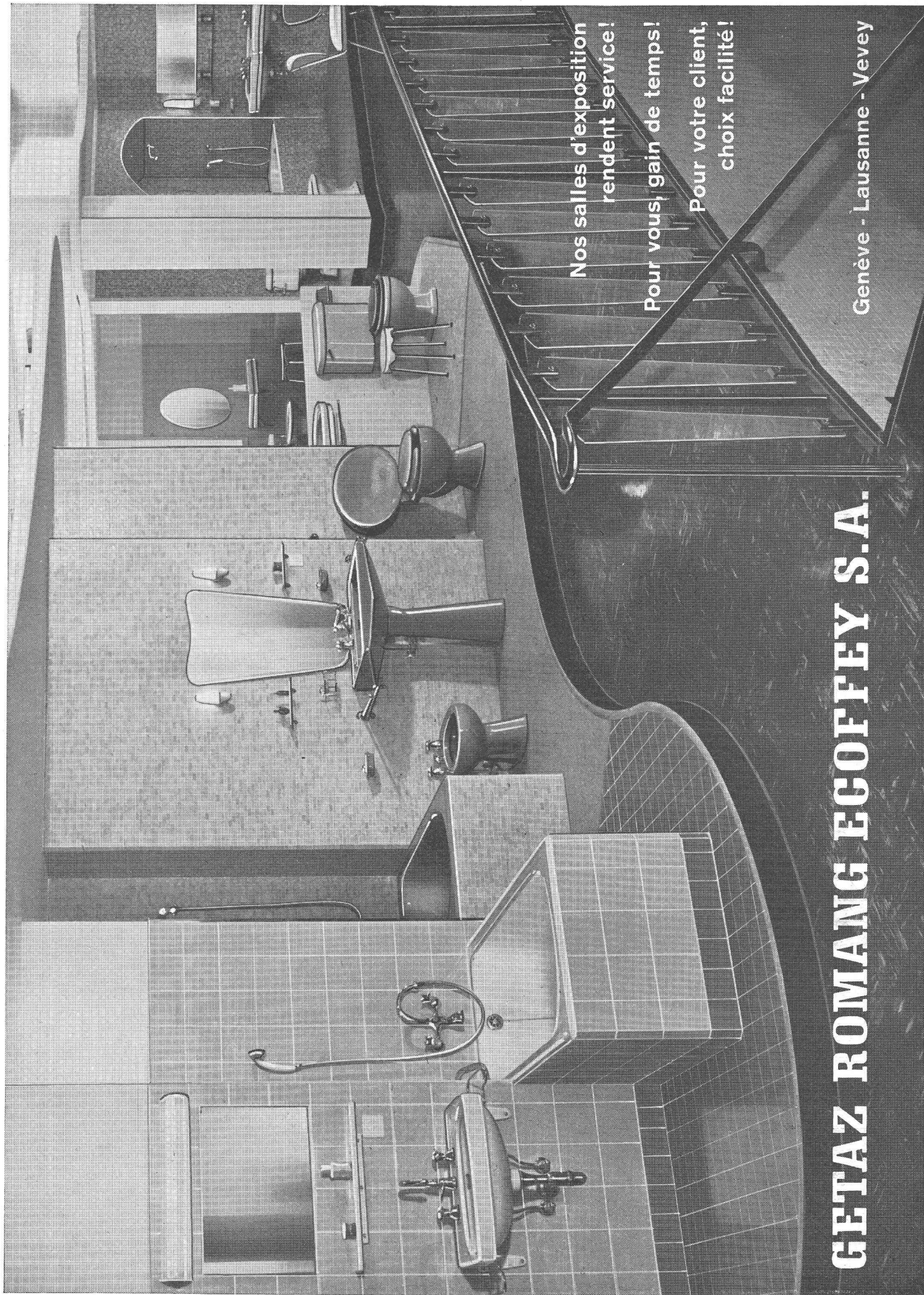
Le CHAUFFAGE PAR RAYONNEMENT ZENT-FRENGER est devenu, dans le monde entier, un concept d'économie, d'efficacité et de confort. Renseignements et conseils par toute maison sérieuse de la branche du chauffage.

Nous vous remettrons volontiers, sur simple demande, une liste de références internationales et une documentation détaillée.



1. Vestibule: plafond chauffant et insonorisant ZENT-FRENGER
2. Salle de séances: ZENT-FRENGER, ventilation et insonorisation.
3. Salle de commandes: Conduites dissimulées par le plafond chauffant ZENT-FRENGER.
4. Bureau: Climat agréable grâce au plafond ZENT-FRENGER (chauffage, ventilation et insonorisation)
5. Mécanographie: Plafond chauffant et insonorisant ZENT-FRENGER

ZENT S.A. BERNE
Ostermundigen
Téléphone 031 / 65 54 11



Nos salles d'exposition
rendent service!

Pour vous, gain de temps!

Pour votre client,
choix facilité!

Genève - Lausanne - Vevey

GETAZ ROMANG ECOFFEY S.A.