

Zeitschrift: Bulletin technique de la Suisse romande
Band: 84 (1958)
Heft: 19: Comptoir Suisse, Lausanne, 13-28 septembre 1958

Werbung

Nutzungsbedingungen

Die ETH-Bibliothek ist die Anbieterin der digitalisierten Zeitschriften auf E-Periodica. Sie besitzt keine Urheberrechte an den Zeitschriften und ist nicht verantwortlich für deren Inhalte. Die Rechte liegen in der Regel bei den Herausgebern beziehungsweise den externen Rechteinhabern. Das Veröffentlichen von Bildern in Print- und Online-Publikationen sowie auf Social Media-Kanälen oder Webseiten ist nur mit vorheriger Genehmigung der Rechteinhaber erlaubt. [Mehr erfahren](#)

Conditions d'utilisation

L'ETH Library est le fournisseur des revues numérisées. Elle ne détient aucun droit d'auteur sur les revues et n'est pas responsable de leur contenu. En règle générale, les droits sont détenus par les éditeurs ou les détenteurs de droits externes. La reproduction d'images dans des publications imprimées ou en ligne ainsi que sur des canaux de médias sociaux ou des sites web n'est autorisée qu'avec l'accord préalable des détenteurs des droits. [En savoir plus](#)

Terms of use

The ETH Library is the provider of the digitised journals. It does not own any copyrights to the journals and is not responsible for their content. The rights usually lie with the publishers or the external rights holders. Publishing images in print and online publications, as well as on social media channels or websites, is only permitted with the prior consent of the rights holders. [Find out more](#)

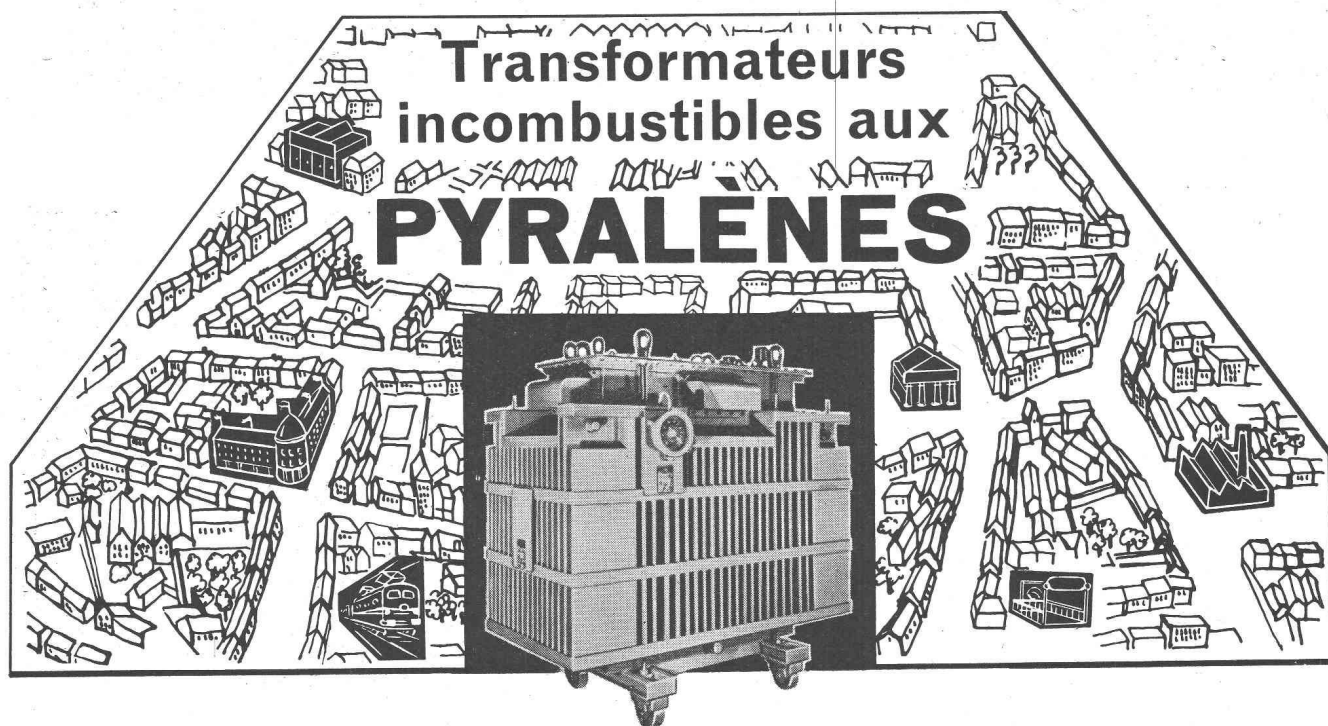
Download PDF: 27.01.2026

ETH-Bibliothek Zürich, E-Periodica, <https://www.e-periodica.ch>

APRES
C'est trop tard !



**Consommez des kilowatts sûrs et au plus bas prix
en installant des**



Les Pyralènes sont des diélectriques liquides (classe Askarels)

- Incombustibles et inexplorifs
- Stables chimiquement et ne vieillissant pas
- Aux caractéristiques isolantes constantes
- A haute constante diélectrique et à faibles pertes (utilisation dans les condensateurs)

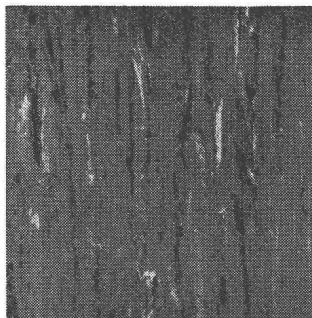
Les kilowatts passent mais les Pyralènes restent

Documentation sur demande à :

WALTER MOESCH & CO., ZÜRICH 7/53, agent de la Société Prodélec à Paris
Importateurs de produits chimiques

Les architectes adoptent de plus en plus KenFlex

Ils en apprécient le joli grain, la belle marbrure, la riche palette de 20 ravissantes nuances qui leur permet de composer le décor convenant à chaque cadre; l'agrément de pouvoir **le poser rapidement et partout** — même sur un sol sans cave dessous — et l'avantage de posséder un revêtement pratiquement inusable et inaltérable et pouvant être qualifié d'idéal pour l'hôtellerie, le commerce, l'industrie et l'administration parce qu'il n'exige en outre qu'un entretien minime et conserve indéfiniment son bel aspect neuf.



KENFLEX

Dalles en vinylasbest pour revêtements de sol durables. Plus de 20 ravissantes nuances toujours en stock. Dimensions: 23x23 cm en 3.2, 2.5 et 1.6 mm d'épaisseur.

Représentation générale:

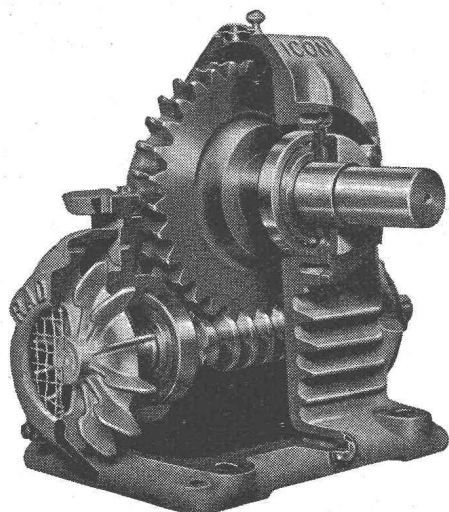
Hans Hassler & Cie. S.A., Aarau

La première maison
de revêtements de sol en plastique et linoléum



RADICON

Les réducteurs à vis sans fin de renommée mondiale pour sécurité, durabilité et rendement maximum



De 0.03 - 73 CV et rapports de 5 : 1 - 60 : 1
en stock chez

W. Emil Kunz, Zürich 27 Gotthardstraße 21
Tel. 051 / 27 30 57



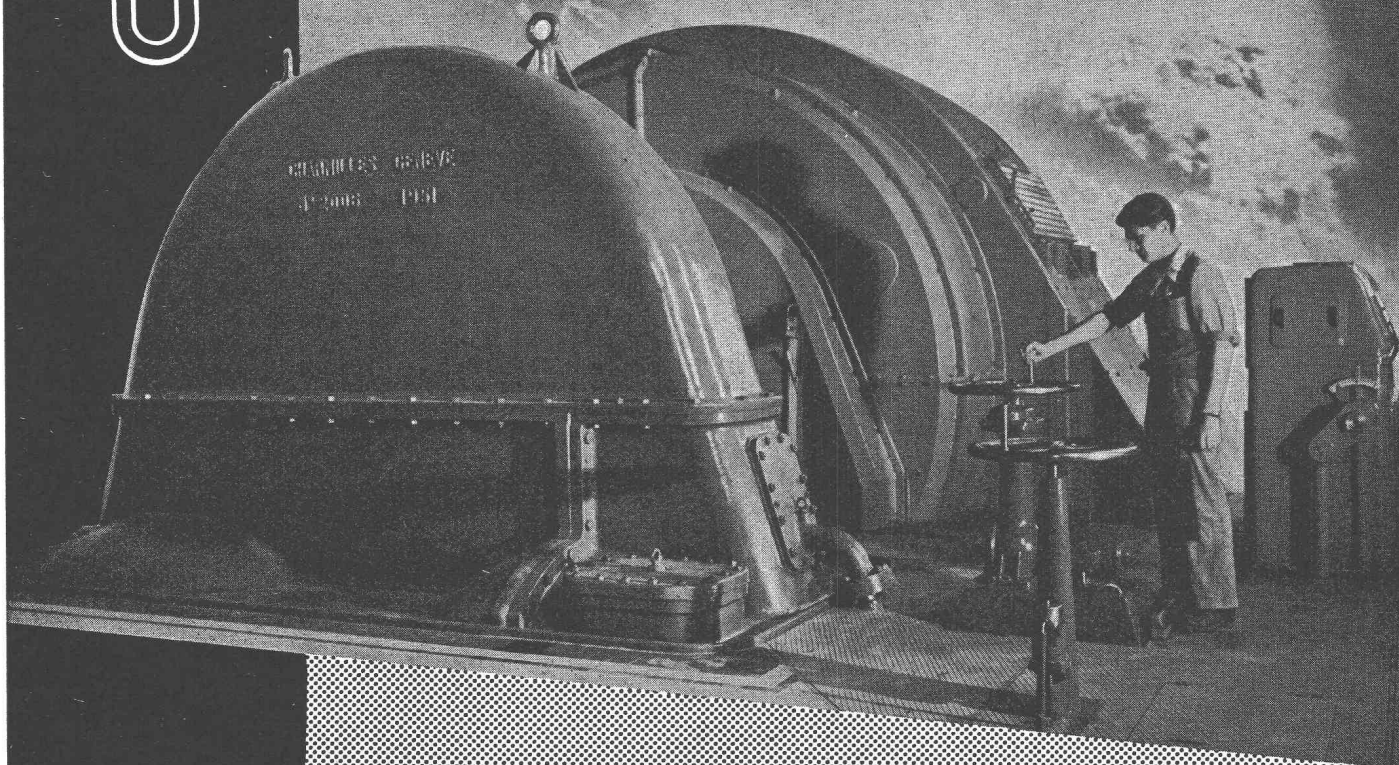
WALO BERTSCHINGER SA

Génie Civil
Voies ferrées
Sols industriels
Routes

CHARMILLES

UNE RÉALISATION CHARMILLES:
centrales de FIONNAY et NENDAZ
(GRANDE DIXENCE)

5 groupes Pelton
puissance totale
415 000 ch.



TURBINES HYDRAULIQUES

ATELIERS DES CHARMILLES S.A. GENÈVE-SUISSE

Albert **HELD** & C^{ie} $\frac{S}{A}$ Montreux

Maison fondée en 1863

rappelle à MM. les Architectes et Ingénieurs quelques-unes de ses spécialités :

Fenêtres pivotantes à double vitrage, avec store incorporé :

système « **Helda** » tout bois. — Références : *Cie des Montres Longines, St. Imier ; Maison Flückiger & Cie, St. Imier ; Maison Métalem S. A., Le Locle ; l'Urbaine Foncière, rue Coulouvrenière, Genève* (pour l'Urbaine, il a été posé 180 fenêtres et de même pour Longines) ;

système « **Aluh** » bois et métal. — Références : *Electricité Neuchâteloise S. A., Neuchâtel ; Immeuble de M. H. Meyer, Neuchâtel ; Usine Coloral S. A., Neuchâtel ;*

système « **Elumin** » guichet tout métal, cadre bois. — Références : *Athénée A. B. S. A., Lausanne* (645 fenêtres) ; *Maison Gameo S. A., Lausanne ; Maison Firmenich & Cie, Genève ; Hôtel Bali, Genève.*

Fenêtres s'ouvrant latéralement ou en imposte, avec store incorporé :

système « **Roto** » tout bois. — Références : *Société de Banque Suisse, Genève* (170 fenêtres) ; *Maison Frey S. A., Lausanne.*

système « **Aluh** » bois et métal. — Références : *Maison Vautier Frères S. A., Yverdon ; Banque Cantonale Vaudoise, Montreux.*

Eléments de façade.

Portes insonores, accordéon, revolver (tournante).

Autres spécialités : cabines téléphoniques (type P.T.T.) ; cabines de Bourse (*Bourses de Lausanne et Genève*) ; agencements de magasins, restaurants, bars, etc. ; boiseries ; bureaux de Direction ; salles de conférences, etc.

ISOLATION thermique et phonique par INJECTION de mousse synthétique

PRODUIT ININFLAMMABLE

Renseignements sans engagement et documentation par

SALVA S. A.

Longeraie 9

LAUSANNE

Tél. (021) 231287

COMPTOIR SUISSE

HALLE 3

STAND 313

DOCUMENTATION GÉNÉRALE

Sciences pures

- BT 2738** 445.844
Die Papierchromatographie, eine neue Analysenmethode im Dienste des Analytikers. H. TANNER.
 Schweiz. techn. Z., 54 (1957) 37, 38, 12 sept., 19 sept.,
 p. 773-781, 793-797, 21 fig.

La chromatographie sur papier est l'un des procédés physico-chimiques les plus récents permettant de décomposer facilement et sûrement les corps anorganiques et, en particulier, les matières organiques. Il en isole les éléments, en établit la présence et l'importance quantitative.

L'auteur décrit les installations nécessaires, les méthodes de travail à employer et présente de nombreux exemples ayant trait à l'analyse des denrées alimentaires, telle que la pratiquée en partie à la Station fédérale d'essais de Wädenswil.

Mécanique appliquée

- BT 2739** 621.67
Le centenaire des pompes centrifuges Sulzer. J. SPRECHER.
 Rev. techn. Sulzer, 39 (1957) 3, p. 13-26, 24 fig.

Les pompes centrifuges comptent parmi les machines élévatoires modernes les plus importantes. Bien que leur principe fût connu depuis des siècles déjà, ce n'est que vers le milieu du XIX^e siècle seulement que leur application industrielle a commencé à s'étendre.

L'article cité montre la part importante que Sulzer Frères ont apporté depuis un siècle à cette évolution : première pompe Sulzer, pompes multicellulaires, évolution et domaines d'application à partir de 1900 ; il laisse également entrevoir quelques perspectives d'avenir.

- BT 2740** 621.9
Outillage. DIVERS AUTEURS.
 Bull. techn. Suisse rom., 84 (1958) 8, 12 avril, p. 125-148, 42 fig.

Quatre études consacrées à quelques questions ayant trait aux machines-outils :

1. L'évolution des outils de coupe et des méthodes d'usinage.
- 2. L'outillage diamanté dans les industries mécaniques, électriques et électroniques.
- 3. Conception, fabrication et emploi de l'outil de coupe par enlèvement de copeaux en carbure de tungstène.
- 4. La tenue de coupe de l'outillage.

Electrotechnique

- BT 2741** 621.316.7.078
Principe de l'analyse impulsionnelle et de son application à la théorie des servo-mécanismes. M. CUÉNOD.
 Onde électrique, 37 (1957) 365-366, août-septembre,
 p. 723-736, 10 fig.

Etude des principales opérations fonctionnelles au moyen de l'analyse impulsionnelle. Résolution d'équations différentielles. Applications diverses : détermination expérimentale des caractéristiques dynamiques d'un organe de réglage, calcul des variations de la grandeur à régler, détermination de la réponse, perturbation aléatoire, caractéristiques dynamiques d'un organe de réglage.

Génie

- BT 2742** 624.075 : 627.844
Flambage d'un cylindre à paroi mince, placé dans une enveloppe rigide et soumis à une pression extérieure. Application aux blindages métalliques des puits et galeries. H. BOROT.
 Houille blanche, 12 (1957) 6, décembre, p. 881-887, 8 fig.

Accidents provoqués sur des blindages par des sous-pressions provenant d'infiltrations d'eau ou d'injections de ciment. Etude mathématique du phénomène de flambage lié à l'instabilité de la paroi, puis à la limite élastique de l'acier. Application aux blindages métalliques des puits et galeries. Graphique donnant les pressions de flambage pour des limites élastiques de 24 et 34 kg/mm². Vérification expérimentale. Description du matériel et critique des résultats.

Construction, Architecture

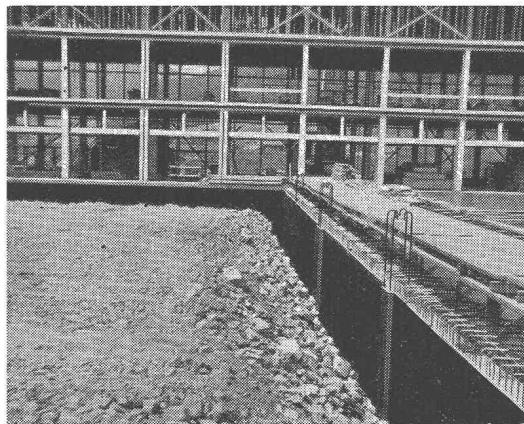
- BT 2743** 624.94 : 725.23 (44)
L'immeuble en acier de la Société Lorraine-Escaut, à Paris.
 Génie civil, 134 (1957) 14, 15 juillet, p. 309-315, 14 fig.

Bâtiment d'administration édifié sur un terrain triangulaire d'environ 2000 m², à l'angle de deux rues. Les longueurs des façades sur ces rues sont de 64,35 m et 52,80 m ; l'angle est coupé à quelques mètres de son sommet par une façade longue de 7,80 m. Le bâtiment comporte deux sous-sols occupés par des dépendances, des locaux de service, un garage pour 60 voitures et une salle de restaurant pour 500 personnes. En élévation, il comprend un rez-de-chaussée et neuf étages de locaux divers. L'article décrit les fondations et le sous-sol en béton armé, l'ossature métallique, les murs extérieurs, les plafonds, les cloisons mobiles, les escaliers, les mesures de protection contre la corrosion.

PROTECTION ISOLATION

SIEGFRIED
Keller

AFRATAR, la méthode moderne pour l'isolation des fondations !



Landis & Gyr S.A., Zoug ; nouvelle
usine à Einsiedeln : isolations avec
AFRATAR.

Un procédé ultra-moderne !

Plus rapide
Plus simple
Plus économique
Plus sûr

Confirmé par la pratique

Afratar s'utilise principalement pour l'isolation des fondations, murs de caves et de soutènement, etc. Entre autres, les maisons suivantes en ont déjà fait usage dans leurs nouveaux bâtiments :

Fabrique de chaussures Bally S. A., Schönenwerd
 — bâtiment de Triengen
 H. Goessler & Cie S. A., Zurich
 Georges Fischer Société Anonyme, Schaffhouse
 Landis & Gyr S. A., Zoug — bâtiment d'Einsiedeln
 Réacteur atomique à Würenlingen, etc.

Pour les installations d'eau potable, utilisez **AFRACEL**, absolument inodore et insipide, avec les mêmes avantages pratiques qu'**AFRATAR**.

Les produits Afra sont livrables par le commerce spécialisé ou directement par la maison



SIEGFRIED
Keller CO

Wallisellen-Zurich - Tel. 051/ 93 32 32

Régulation automatique du chauffage central,
sensible aux variations atmosphériques



Maintient une température ambiante constante, indépendante des variations de température extérieure, du vent, du rayonnement solaire etc.

L'appareillage SIGMA est amorti en peu de temps.
Economie de combustible de 10 à 15 %.



Choix de programmes des plus simples

- ① Température ambiante normale de jour, réduite de nuit
- ② Température ambiante normale de jour, chauffage déclenché de nuit
- ③ Température ambiante réduite de jour et de nuit
- ④ Température ambiante normale de jour et de nuit
- ⑤ Régler la température de l'eau chaude au thermostat de chaudière
- ⑥ Chauffage déclenché

In 2905 f

LANDIS & GYR S.A. ZOUG

Ernst URINOIRS

- PROCÉDÉ DE DÉSINFECTION A SEC
- NETTOYAGE FACILE ET SIMPLE
- ABSOLUMENT INODORE

F. ERNST, ING. AG. ZÜRICH

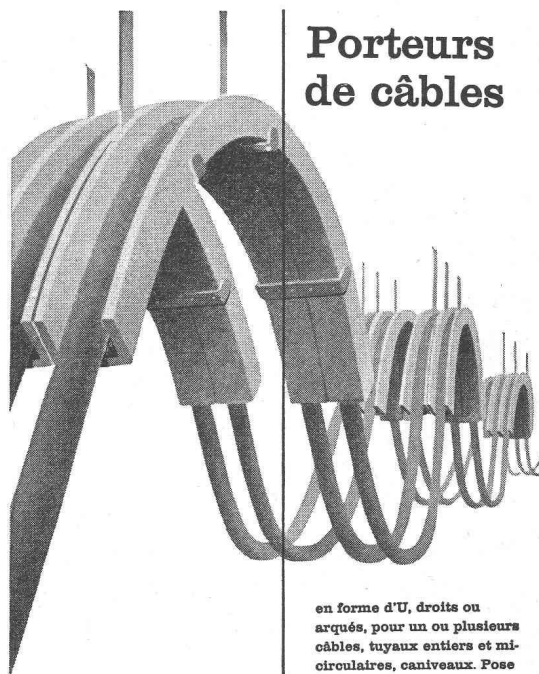
Wesstr. 50/52 Telefon (051) 33 60 66

**Les plus RECOMMANDÉS
Les plus RENOMMÉS
Les plus ÉPROUVÉS**

**Pour les COMMUNES
Pour les USINES
Pour les RESTAURANTS**

Adaptation facile à n'importe quelle situation

Porteurs de câbles

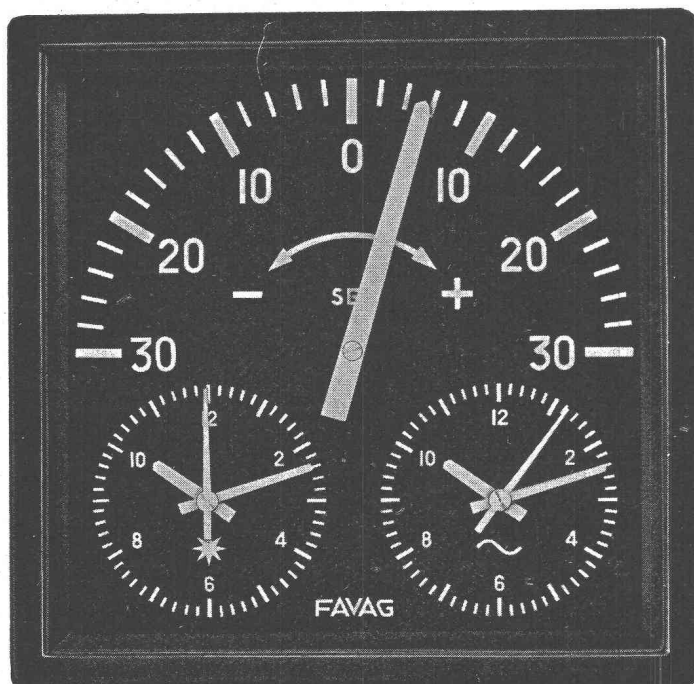


Eternit

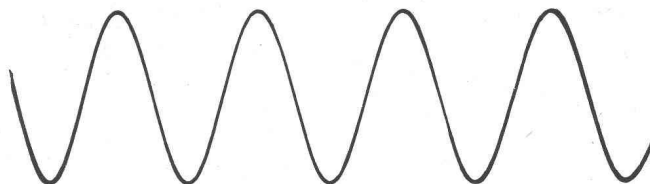
en forme d'U, droits ou arqués, pour un ou plusieurs câbles, tuyaux entiers et micro-circulaires, caniveaux. Pose dans le sol, tunnels, usines électriques, etc. Ne sont pas attaqués par les courants vagabonds et ne transmettent pas ceux-ci. La meilleure protection des câbles.

Eternit S.A. Niederurnen
Téléphone 058 415 55

Instrument de contrôle de fréquence



FAVAG
H.749



Ces instruments forment une partie essentielle des réseaux de distribution horaires des centrales électriques.

Ils indiquent :

- l'heure astronomique donnée par l'horloge mère (cadran inférieur gauche)
- l'heure synchrone donnée par la fréquence (cadran inférieur droit)
- la valeur momentanée de l'écart entre l'heure astronomique et l'heure synchrone.

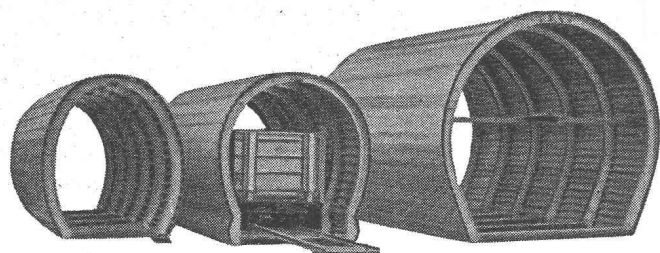
FAVAG

Fabrique d'appareils électriques S. A.
NEUCHÂTEL

SABLAGE

AISA S.A.
MÉTALLISATION

Peinture antirouille
Spécialiste de métallisation à chaud et à froid
Maîtrise fédérale
Tous devis sur demande
Av. Beaulieu 9, LAUSANNE
Tél. (021) 24 26 30



COFFRAGE CINTRÉ
EN ALLIAGE LÉGER

économise jusqu'à 50 % de main-d'œuvre

Le coffrage Aeberli se distingue par sa construction robuste et par sa grande simplicité. Le montage très facile et sûr de ses éléments, grâce à leur faible poids, permet de réaliser des économies considérables. Leur légèreté diminue les risques d'accidents. Les parois bétonnées sont irréprochables, car les cloisons lisses du coffrage Aeberli se juxtaposent naturellement.

Alb. Aeberli Zurich 38

ATELIERS DE CONSTRUCTION

Albisstrasse 62 Tél. (051) 45 13 28

VIANINI

le supertuyau en béton armé centrifugé.
Haute résistance. Etanchéité.
Longueur utile jusqu'à 3,65 m¹.



Fosses de décantation
Séparateurs d'essence

conformes aux directives de l'ASPEE

Tuyaux ronds longueur 1 m¹
jusqu'à 1500 mm ϕ armés ou non.

Nous nous chargeons du moulage de
n'importe quelle pièce en béton.

DESMEULES Frères S. A.

FABRIQUE DE PRODUITS EN CIMENT

GRANGES-MARNAND Tél. 037 6 41 16

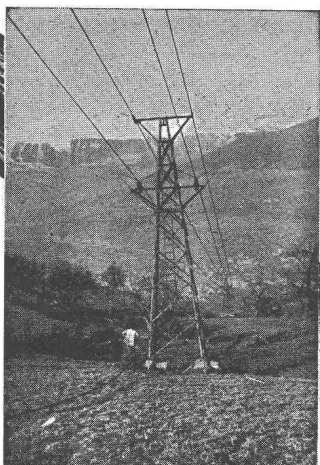
Corderie Industrielle Suisse S.A.

ci-devant C. Oechslin zum Mandelbaum

Tél.
(053) 5 42 41

Schaffhouse

Fondée en
1839



Câbles Oechslin

Sécurité et qualité !



OTTO FISCHER SA ZURICH 5

SIHLQUAI 125 TÉL. (051) 42 33 11

*Articles
électrotechniques
en gros*



Ponts- roulants

Palans



Tel. (051) 52 53 10

Fabrique d'Ascenseurs Schindler et de Ponts-roulants Uto SA, Zurich 48

ACIER BOX

D'ARMATURE

de dureté naturelle et de qualité soudable

MONTEFORNO Aciéries et Laminoirs S.A., BODIO
Tél. (092) 6 72 51

Jacques Micheli

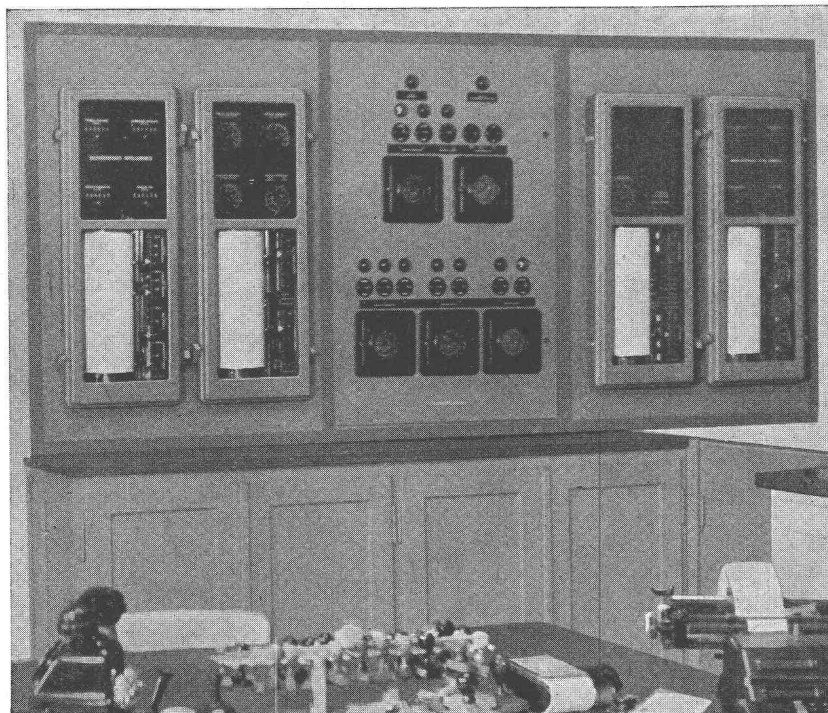
Ing. électr. dipl. E. P. F.

● Conseil en propriété industrielle

- Brevets d'invention
- Marques de fabrique
- Dessins et modèles

Rue Diday 12 - Genève

Téléphone 24 22 70



**SERVICE DES EAUX
DE LA
COMMUNE DE BISCHOF SZELL**

Poste de commande
au siège
de l'administration

FRANÇOIS RITTMAYER S. A., ZOUG

Ateliers de construction d'appareils pour le Service des Eaux

SERVICE TECHNIQUE SUISSE DE PLACEMENT

(Suite)

652. Jeune *technicien* ou *dessinateur en bâtiment*. Bureau d'architecture. Environs de Zurich.

654. *Ingénieurs civils*. Grande entreprise. Paris.

656. *Dessinateur en bâtiment*. Bureau d'architecture. Zurich.

658. *Technicien en bâtiment*. Chantier. Bureau d'architecture. Zurich.

660. *Architecte*. En outre : *technicien* ou *dessinateur en bâtiment*. Bureau d'architecture. Canton de Berne.

662. *Technicien* ou *dessinateur en bâtiment*. Bureau d'architecture. Suisse romande.

664. *Conducteur de travaux*. Entreprise. Zurich.

666. *Technicien en bâtiment*. Bureau d'architecture. Zurich.

668. *Ingénieur rural*. Bureau d'ingénieur. Canton de Zurich.

670. *Ingénieur* ou *technicien en génie civil*. Bureau et chantier. Routes. Bureau d'ingénieur. Environs de Zurich.

672. *Technicien* ou *dessinateur en bâtiment*. Bureau d'architecture. Bâle.

674. *Architecte et conducteur de travaux*. Bureau d'architecture. Saint-Gall.

676. *Technicien en bâtiment*. En outre : *dessinateur en bâtiment* et *conducteur de travaux* et jeune *dessinateur*. Bureau d'architecture. Zurich.

678. *Technicien* ou *dessinateur en bâtiment*. Bureau d'architecture. Zurich.

680. *Technicien* ou *dessinateur en bâtiment*. Bureau d'architecture. Tessin.

682. *Technicien en génie civil*. Bureau d'ingénieur. Suisse centrale.

684. *Technicien*. Projets de routes. En outre : *dessinateur*. Bureau d'ingénieur. Jura bernois.

686. Jeune *dessinateur en bâtiment*. Bureau d'architecture. Zurich.

688. Jeunes *ingénieurs* ou *techniciens en génie civil*. Bureau et chantier. En outre : *dessinateur en génie civil*. Usines hydro-électriques. Société d'électricité. Suisse allemande.

Sont pourvus les numéros, de 1957 : 300, 476, 594, 596, 624, 712 ; de 1958 : 36, 110, 154, 284, 344, 508, 510, 540, 558, 576.

**Couverture ACIEROÏD,
système économique de construction**

La couverture ACIEROÏD se compose d'un support en tôle d'acier galvanisée, profilée, spécialement étudiée en vue d'assurer le plus grand moment d'inertie tout en réalisant, pour supporter l'isolation thermique et l'étanchéité, une surface plane de résistance optima.

Outre la rapidité pour la pose et leur fixation, les éléments préfabriqués ACIEROÏD ont l'avantage de créer un raidissement de la charpente métallique sans alourdir la construction, ceux-ci pesant, rendu posé, 12 kg au m².

Le système de couverture ACIEROÏD permet la mise hors d'eau immédiate de la construction, et lors de la mauvaise saison la pose de l'étanchéité et l'isolation thermique peuvent s'exécuter sans danger et sans attendre le séchage de la dalle toiture.

La couverture ACIEROÏD, utilisée depuis de nombreuses années dans la construction de bâtiments industriels et d'habitation, a permis de mettre au point et d'une façon rationnelle la forme des éléments. Il est recommandé, dans la mesure du possible et ceci afin d'obtenir au maximum les avantages de ce système, d'étudier conjointement avec le constructeur de la partie métallique l'utilisation de l'ACIEROÏD.

ACIEROÏD, 50, rue de Lausanne, Genève.

Tél. (022) 32 67 77.

DOCUMENTATION DU BATIMENT

CENTRE NATIONAL SUISSE / BIBLIOTHÈQUE NATIONALE SUISSE, BERNE

725.74 (569)

Wittkower, W. J. ; Baumann, E. W., arch. : Piscine à Tel-Aviv. (*Schwimmbad in Tel-Aviv.*) 3 fig., Werk 45 (1958) 4, p. 132.

Edifiée en mer pour laisser la plage intacte. Vestiaire pour onze mille personnes ; bassins, café-restaurant.

Suisse, Ecole d'architecture de l'Université de Genève, 1958, N° 119.

725.4 (494.34)

Meili, A., arch. : Ateliers de l'« Alfag », Schlieren. (*Werkstattgebäude der « Alfag » in Schlieren.*) 9 fig., Werk 45 (1958) 3, p. 90-91.

Ateliers en béton armé précontraint pour la réparation des camions et voitures (dépôts des pièces au sous-sol) adossés à un bâtiment de deux étages ; grand hall d'exposition et de vente et bureaux (menuiseries métalliques).

Suisse, Ecole d'architecture de l'Université de Genève, 1958, N° 120.

725.4 (494.34)

Glaus, O., arch. : Entrepôt de la compagnie « Eternit-Verkauf AG. », Zurich. (*Lagerhaus der « Eternit-Verkauf AG. » in Zürich.*) 6 fig., Werk 45 (1958) 3, p. 82-83.

Deux corps de bâtiments : dépôts, garages, bureaux. Facilité des accès rendant le trafic diurne très rapide. Construction : ossature béton armé ; façades et cadres de bois revêtement Eternit.

Suisse, Ecole d'architecture de l'Université de Genève, 1958, N° 121.

725.5 (569)

Rechter, Z., arch. : Hôpital Kaplan à Rechovoth. (*Kaplan-Krankenhaus in Rechovoth.*) 3 fig., Werk 45 (1958) 4, p. 129.

Cinq pavillons principaux de deux étages, reliés entre eux par des galeries couvertes ; dans d'autres pavillons : administration, cafeteria, cantine, habitations du personnel et services. Ce plan a permis une construction très rapide.

Suisse, Ecole d'architecture de l'Université de Genève, 1958, N° 122.

725.23 (569)

Karmi, D., arch. : Bâtiment de l'Histadrouit à Tel-Aviv (*Histadut-Gebäude in Tel-Aviv.*) 4 fig., Werk 45 (1958) 4, p. 119.

Bâtiment administratif de la Confédération des syndicats. Corps principal de huit étages ; trois bâtiments secondaires de quatre étages. Construction : ossature béton, brise-soleil de béton.

Suisse, Ecole d'architecture de l'Université de Genève, 1958, N° 123.

624.94 (73)

Ellwood, C., arch. : Maison construite en acier à Roy Maypole, Etats-Unis. (*Wohnhaus in Stahlkonstruktion.*) 8 fig., Das Ideale Heim 32 (1958) 2, p. 97-102.

Deux étages comprenant quatre appartements identiques et symétriques, chambre et bain à l'étage, séjour au rez-de-chaussée donnant sur un patio extérieur. Construction : parois et refend en briques porteuses ; pignons métalliques. Coupe sur façade vitrée.

Suisse, Ecole d'architecture de l'Université de Genève, 1958, N° 124.

696.11

Siegrist, A. : Les tuyaux en polyéthylène en technique sanitaire. Construire 115 (1958), p. 10.

Développement du champ d'utilisation des matières plastiques (polyéthylène en particulier), aux Etats-Unis, en Allemagne, en Angleterre. Conduites d'eau pour pompes, arrosage, circuits de climatisation. Ce produit pourra être bientôt le moins coûteux pour la fabrication des tuyaux.

Suisse, Ecole d'architecture de l'Université de Genève, 1958, N° 125.

725.4 (48)

Revell, V., arch. : Fabrique de textiles près d'Helsinki. (*Textilfabrik bei Helsinki.*) 12 fig., Werk 45 (1958) 3, p. 102-106.

Grande halle de production (éclairage et aération artificiels) en relation avec trois ailes perpendiculaires : administration et réception ; locaux techniques ; habitations des ouvriers. Construction : béton armé ; revêtement d'aluminium ondulé pour la halle et d'Eternit pour les bureaux.

Suisse, Ecole d'architecture de l'Université de Genève, 1958, N° 126.

727.3 (569)

Karmi, D., arch. : Le « University Campus » de Jérusalem. (*University Campus in Jerusalem.*) 10 fig., Werk 45 (1958) 4, p. 122-124.

Prévu pour dix mille étudiants ; travaux en cours depuis 1954, à moitié réalisés : administration, aula, facultés, bibliothèque, chancellerie, foyers, etc. Sur une colline calcaire qui fournit les matériaux sur place. Ici : bâtiment administratif et « aula magna » (sept cents places, petite scène).

Suisse, Ecole d'architecture de l'Université de Genève, 1958, N° 127.

725.5 (569)

Rechter, Z., arch. : Sanatorium de Kfar-Saba. (*Tbc-Krankenhaus in Kfar-Saba.*) 11 fig., Werk 45 (1958) 4, p. 126-128.

Quatre cents lits ; grande salle commune diurne et installation pour la thérapie par le travail. Service de chirurgie : quarante lits. Six étages reliés par des rampes.

Suisse, Ecole d'architecture de l'Université de Genève, 1958, N° 128.

728.2 (43)

Ainsi logent les femmes-artistes. (So hausen Künstlerinnen.) 4 fig., Das Ideale Heim 32 (1958) 2, p. 83-85.

Quatre vues intérieurs de logements-ateliers pour femmes peintre, sculpteur et pour une danseuse dans la « Gemeinschaft deutscher Künstlerinnen » à Stuttgart.

Suisse, Ecole d'architecture de l'Université de Genève, 1958, N° 129.

725.4 (494.34)

Suter, H. R. ; Suter, P. ; Maurer, F. ; Beck, T., arch. : Halle de fabrication et centrale électrique de l'« Aluminium-Schweisswerk AG. », Schlieren. (*Fabrikationshalle und Energiezentrale der Aluminium-Schweisswerk AG. in Schlieren.*) 7 fig., Werk 45 (1958) 3, p. 84-85.

Halle en sheds avec deux files d'appuis intermédiaires ; centrale de quatre étages, excavée ; une salle de conférence. Béton armé.

Suisse, Ecole d'architecture de l'Université de Genève, 1958, N° 130.

69.022.99

Siegrist, A. : Conduits de fumée et de ventilation. J. Construction Suisse romande, 32 (1957) 24, décembre, p. 1694-1700.

Conduits de fumée : principaux facteurs du tirage naturel, le remède est dans la régularisation automatique du tirage, variation de la dépression, de la température des fumées, différents types de conduits de fumée, boisseaux en terre cuite, en béton réfractaire, en béton de pouzzolane, boisseaux à double paroi, boisseaux cheminées d'amiante-ciment, boisseaux de départ en plafond, aspirateur-souche, conduits de fumée collectifs, système shunt.

Suisse, E.P.U.L., Lausanne, 1958, N° 131.

69.011.75

Les panneaux en fibre de lin « LINEX ». J. Construction Suisse romande, 32 (1957) 24, décembre, p. 1714.

Utilisation du lin seulement après un traitement préalable, types de panneaux en cinq densités différentes de 300 à 700 kg/m³ qui déterminent les propriétés essentielles du matériau, adaptation dans la menuiserie et dans la construction ; produit isolant, rigide, léger et décoratif.

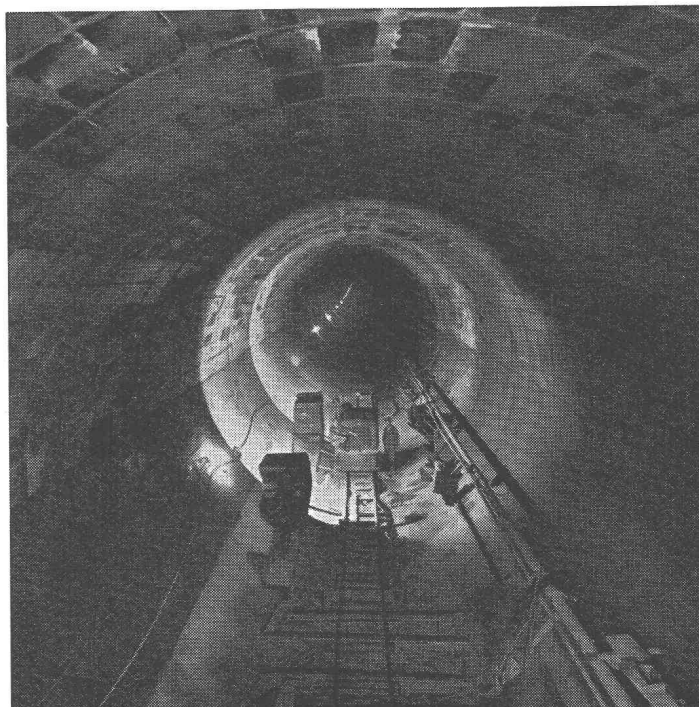
Suisse, E.P.U.L., Lausanne, 1958, N° 132.

Pour le maximum
de rendement

IFANGER

Fraises à pivot
toujours prêtes à l'emploi
pour toutes vos noyures

Fabrique d'outils
EDOUARD IFANGER, USTER



Entreprise de Travaux Publics

Pierre CHAPUISAT, ingénieur

TOUS TRAVAUX SOUTERRAINS

LAUSANNE

MARTIGNY

Etès

CLENSOL

S. à r. l.

TRAITEMENT GÉNÉRAL DES EAUX

LUTRY — Tél. (021) 28 17 16

*a réalisé le traitement de l'eau en circuit fermé,
des piscines ci-contre :*

PISCINES PUBLIQUES :

Porrentruy — La Chaux-de-Fonds — Montreux
Leysin — Les Diablerets.

PISCINES PRIVÉES :

M. Henry de Blonay, Chambésy, Genève.
M. Ch. Thévenaz, Epalinges-sur-Lausanne.
M. J.-J. Hegnauer, Cousset près Payerne.
M^{me} S. Chavan, Lausanne.
M. Charlie Chaplin, Corsier-sur-Vevey.
M. Emmanuel de Trey, Pully.
M. Jean Spira, Porrentruy.
M. A. Flückiger, Saint-Imier.
M. J. Nussbaumer, La Rosiaz-sur-Lausanne.
M. P.-E. Schulthess, Vairano, Tessin.
Institut Le Rosey, Rolle, etc.

DUPUIS & C^{IE}
photogravure

CLICHÉS | DESSINS | PHOTOS

Lausanne

Cheneau-de-Bourg 3

Tél. 23 39 23

Asphaltages



Linoléums

Parquets de liège, Plastofloor

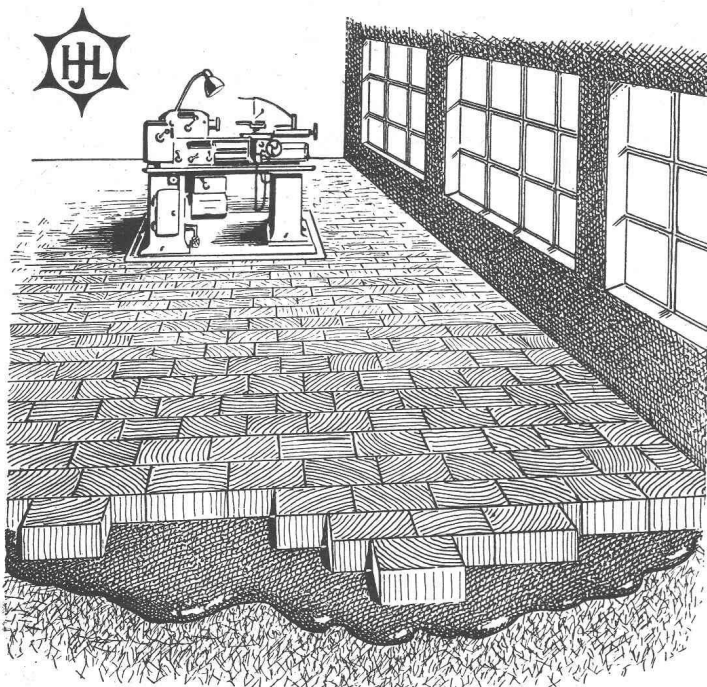
Sols en caoutchouc

Sols divers

**Perreraud
Giroud & C^{ie}**

LAUSANNE - MALLEY

Avenue du Chablais 37 Tél. 24 39 01



Grâce à nos Pavés de bois

imprégnés en chaudière au vide sous pression, sans cœur, de couleur claire et sans odeur et séchés au four, vous aurez un plancher idéal pour fabriques, ateliers, garages, etc.

Ce plancher est :

- 1° extrêmement résistant — 2° chaud — 3° bien isolant —
- 4° résistant aux chocs — 5° amortisseur du son

USINE D'IMPRÉGNATION DE BOIS S. A.

Grand-Saconnex, Genève

Téléphone (022) 33 87 20 et 33 57 86

ALUCROM

La peinture de base antirouille universelle se distingue par sa résistance exceptionnelle aux intempéries, la chaleur et les réactions chimiques. Avantageux par sa dureté et son adhérence.

bacher

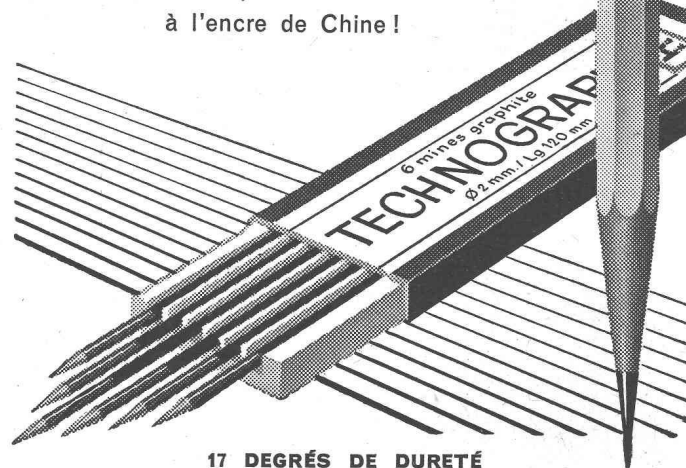
BACHER S.A. REINACH - BALE

Nouveaux crayons
et mines

TECHNOGRAPH

en graphite micronisé

vous offrent
des reproductions héliographiques
aussi nettes que celles de dessins
à l'encre de Chine !



17 DEGRÉS DE DURETÉ

CARAN D'ACHE

PRÉCISION SUISSE

BREVETS D'INVENTION
MARQUES - MODÈLES - EXPERTISES
TRADUCTIONS

EDMOND LAUBER

Ingénieur diplômé de l'Ecole Polytechnique Fédérale

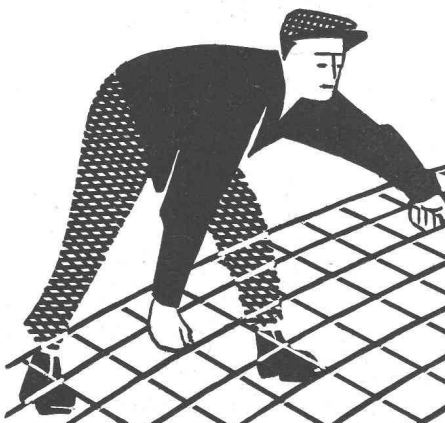
Ancien ingénieur chef-constructeur de la
Société Alsacienne de Constructions Mécaniques, à Belfort

Ex-professeur au Technicum du Locle

Membre de la Société Suisse de Chronométrie
et de la Société Chronométrique de France

RENDEZ-VOUS SUR PLACE

2, rue de l'Ecole de Chimie GENÈVE Tél. (022) 25 31 88



Avec
treillis d'armature

PERFEKT

en fil d'acier profilé

construire plus vite, mieux
et plus économiquement !
Poids réduit de plus de 50 %

Demandez catalogue détaillé
avec table de calcul

EMIL HITZ

Fabrique de treillis métalliques
Zurich 3/45 Grubenstrasse 29
Tél. 051/33 25 50

Succursale à Bâle :
Ob. Rebeggasse 40, Tél. 061/32 45 92

↔ brev.



**ESCALIER MOBILE
BREVETÉ**

**UN MAXIMUM
D'AVANTAGES**

**UN MINIMUM
D'ESPACE**

FELDMANN & Co., Lyss (Be)

Téléphone (032) 8 41 84

ou **W. BAUER**, Chs Monnard 1, Lausanne

Téléphone (021) 22 40 97

COMPTOIR SUISSE, Halle 9, Stand 923

IMPRIMERIE

LA CONCORDE



TYPO * OFFSET

RELIURES A ANNEAUX

WIRO - MULTO - FLEXO

Terreaux 29-31

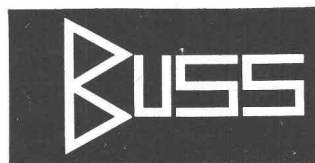
LAUSANNE

Tél. 23 92 95

Soupapes à membrane
constructions brevetées
pour commande à main
hydraulique
pneumatique
électrique

Soupapes livrables dans
toutes les matières usu-
elles

WEKA AG. WETZIKON-ZCH.
TELEFON (051) 97 83 02



Wir suchen für das technische Büro unserer Stahlbau-
Abteilung

1-2 Bauingenieure

sichere Statiker, womöglich E.T.H. oder EPUL, event. auch
ohne besondere Erfahrung im Stahlbau.

2-3 Konstrukteure (Zeichner)

für die Erstellung von Werkplänen, Offertzeichnungen usw.
mit einigen Jahren Praxis.

Geboten wird abwechslungsreiche, zeitgemäss bezahlte
Arbeit.

Offerten von gut qualifizierten Herren sind erbeten an die
Direktion der **Buss AG., Pratteln.**

Ingénieur civil

diplômé, britannique, actuellement en Suisse, parlant fran-
çais, cherche place dans entreprise de Suisse romande.

Faire offres sous chiffre **P. L. 16 484 LB**, à **Publicitas, Lausanne.**

Ingénieur

dipl. Ecole Barcelona, travaux génie civil et compteurs élec-
triques, cherche situation.

Ecrire sous **P 3868 V**, à **Publicitas, Vevey.**

A vendre

Tout matériel américain de travaux publics, état neuf, avec
garantie, non dédouané.

Bardin-Rehfeld, Le Continental, place des Moulins, Monte-Carlo.

TECHNICIEN

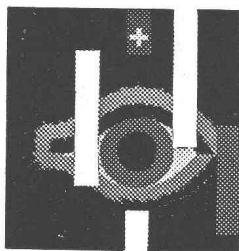
(ou groupe de deux techniciens et dessinateur)

expérimenté, pratique galeries et routes, cherche place stable
avec travail indépendant sur chantier. Eventuellement colla-
borateur. Français, allemand. Références.

Ecrire sous chiffre **P 11 474 S**, à **Publicitas, Sion.**

39^e COMPTOIR SUISSE LAUSANNE

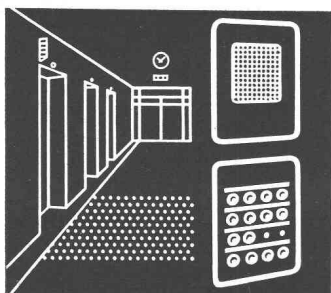
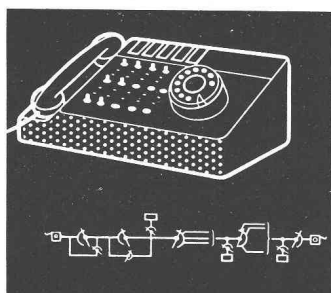
13-28 septembre 1958



La grande foire nationale d'automne

Agriculture Artisanat Commerce Industrie

BILLETS SIMPLE COURSE VALABLES POUR LE RETOUR



Installations

- de téléphone
- d'appel par signaux lumineux
- de recherche de personnes
- d'horloges électriques

Hasler SA Berne

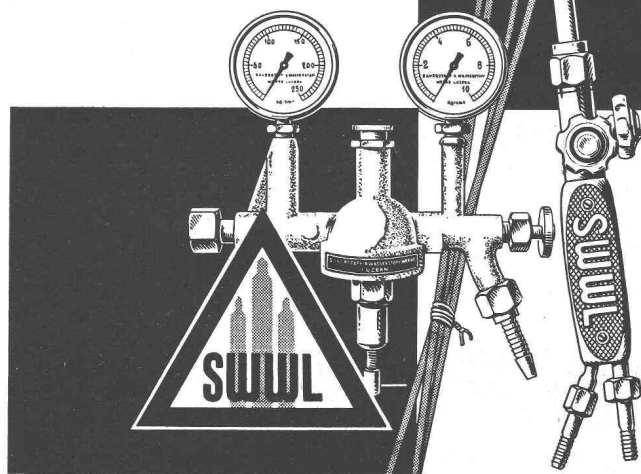
avec succursale à Zurich

Exposition

spéciale d'appareils et
d'accessoires pour
soudage autogène au

COMPTOIR SUISSE

Halle 9 Stand 906



Usines d'Oxygène & d'Hydrogène S.A. Lucerne

**ED. AERNI-LEUCH
BERNE**

PAPIERS

**CALQUES
A DESSIN
MILLIMÉTRÉS
HÉLIOGRAPHIQUES**

Pelle mécanique P & H

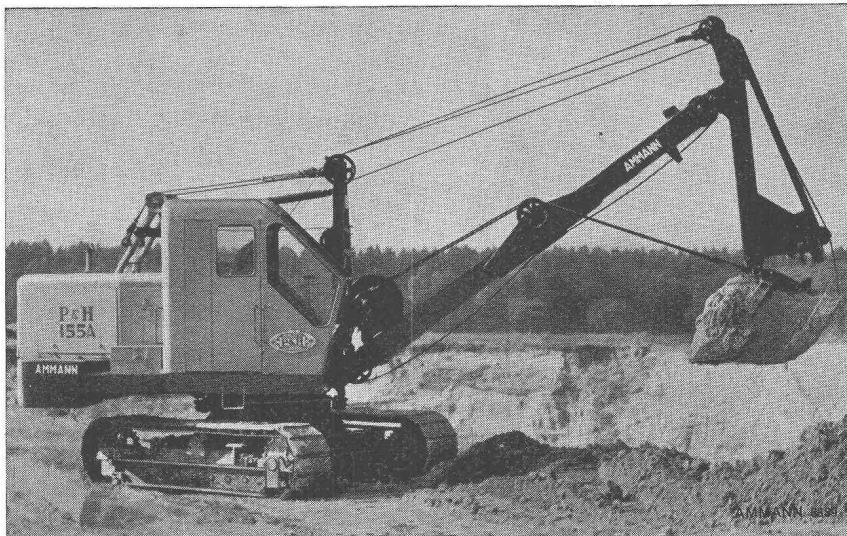
Type 155 A

Capacité du godet	400 litres
Largeur hors tout du châssis	2430 mm
Hauteur totale	3120 mm
Poids total	12 tonnes
Pression au sol	0,51 kg/cm ²

Entraîné par moteur Diesel Caterpillar ; la boîte à 4 vitesses ainsi que toutes les commandes encastrées et tournant dans un bain d'huile.

Commandes indépendantes, par accouplements séparés, pour tous les mouvements du train de chenilles, de la flèche et du godet, permettant l'actionnement individuel ou simultané à volonté. Grâce aux accouplements hydrauliques l'effort physique du conducteur est minime, ce qui lui permet de travailler très rapidement.

Un autre avantage est le godet pivotant de l'équipement en rétro donnant un débit élevé.



ULRICH AMMANN

Matériel de Travaux Publics
LANGENTHAL

Tél. 863 2 27 02

PRÉCONTRAINTES S. A.

LAUSANNE

Chemin de Longeraie 9

Tél. (021) 23 14 95

Pour travaux de précontrainte

Câbles Freyssinet de 20 à 55 t.

Câbles VSL de 55 à 130 t.

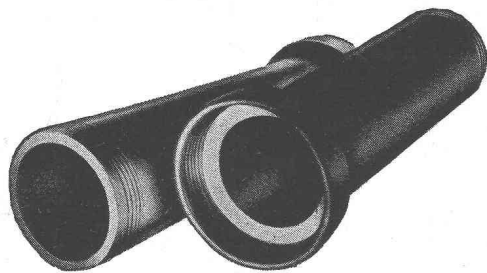
Câbles Baur-Leonhardt de 500 à 2000 t.

Monofils de 2 à 4,5 t.

Vérins plats Freyssinet

Appuis en caoutchouc STUP

Grès d'Embrach garanti résistant aux acides pour l'industrie chimique



Installations pour le transport des gaz et liquides
lavabos et éviers pour laboratoires
récipients de tous genres, cuves, pots, etc.
installations complètes de réservoirs d'acides
pompes centrifuges
plaques de revêtements pour évaporateurs, etc.
rouleaux en porcelaine
pâtes spéciales pour températures élevées et à haute conducti-
bilité thermique EMBRACHITE et THERMOSILE

FABRIQUE DE GRÈS D'EMBRACH S. A.

EMBRACH / ZÜRICH

J. A.

LAUSANNE

Bibliothek des Eidg.
Polytechnikums
ZÜRICH

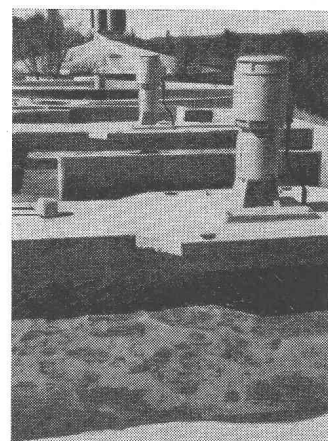
Procédés modernes et éprouvés

ÉPURATION DES EAUX USÉES FILTRATION DES EAUX



Consultations — Projets — Equipements
Nombreuses références

PISTA S. A. GENÈVE-Jonction



Bau- & Industrie-Keramik A. G., Lausen

PRODUITS RÉFRACTAIRES :

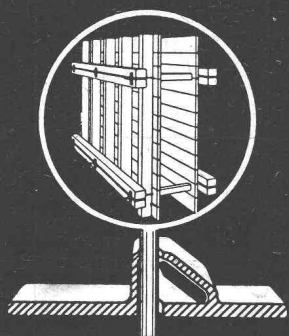
BRIQUES, PLANELLES, DALLES, MORTIER, MOUFLES, CREUSETS

Briques Klinker pour façades - Planelles Klinker pour carrelages - Briques de parement

TUYAUX EN GRÈS, AUGES, CUVES

Visitez notre exposition permanente Schweizer Bau-Centrale, Zurich 1, Talstrasse 9. (Entrée libre)

ARETOR



L'APPAREIL ROBUSTE ET PRATIQUE POUR SERRER LES COFFRAGES

- Maniement simple et bon marché
- Achat unique - pas d'usure
- Avec ARETOR, on emploie de simples barres de fer rond
- Avec ARETOR, sûreté absolue ; plus la pression est grande, plus l'effet de l'appareil augmente.

Vente exclusive :



R. RIGLING & CO

Tél. (051) 46 82 25

Zürich-Oerlikon

Leutschenbachstr. 44