

Zeitschrift: Bulletin technique de la Suisse romande
Band: 84 (1958)
Heft: 19: Comptoir Suisse, Lausanne, 13-28 septembre 1958

Werbung

Nutzungsbedingungen

Die ETH-Bibliothek ist die Anbieterin der digitalisierten Zeitschriften auf E-Periodica. Sie besitzt keine Urheberrechte an den Zeitschriften und ist nicht verantwortlich für deren Inhalte. Die Rechte liegen in der Regel bei den Herausgebern beziehungsweise den externen Rechteinhabern. Das Veröffentlichen von Bildern in Print- und Online-Publikationen sowie auf Social Media-Kanälen oder Webseiten ist nur mit vorheriger Genehmigung der Rechteinhaber erlaubt. [Mehr erfahren](#)

Conditions d'utilisation

L'ETH Library est le fournisseur des revues numérisées. Elle ne détient aucun droit d'auteur sur les revues et n'est pas responsable de leur contenu. En règle générale, les droits sont détenus par les éditeurs ou les détenteurs de droits externes. La reproduction d'images dans des publications imprimées ou en ligne ainsi que sur des canaux de médias sociaux ou des sites web n'est autorisée qu'avec l'accord préalable des détenteurs des droits. [En savoir plus](#)

Terms of use

The ETH Library is the provider of the digitised journals. It does not own any copyrights to the journals and is not responsible for their content. The rights usually lie with the publishers or the external rights holders. Publishing images in print and online publications, as well as on social media channels or websites, is only permitted with the prior consent of the rights holders. [Find out more](#)

Download PDF: 26.01.2026

ETH-Bibliothek Zürich, E-Periodica, <https://www.e-periodica.ch>

Carda

GUYOT

Depuis 1958 notre usine spécialisée fonctionne à Villeneuve et son bureau technique est à votre disposition pour vous aider à résoudre tous vos problèmes d'éléments vitrés de façades. Grâce à son organisation mondiale et à ses années d'expériences, CARDA vous assure un maximum de bienfacture et de précision. Demandez-nous une offre sans engagement

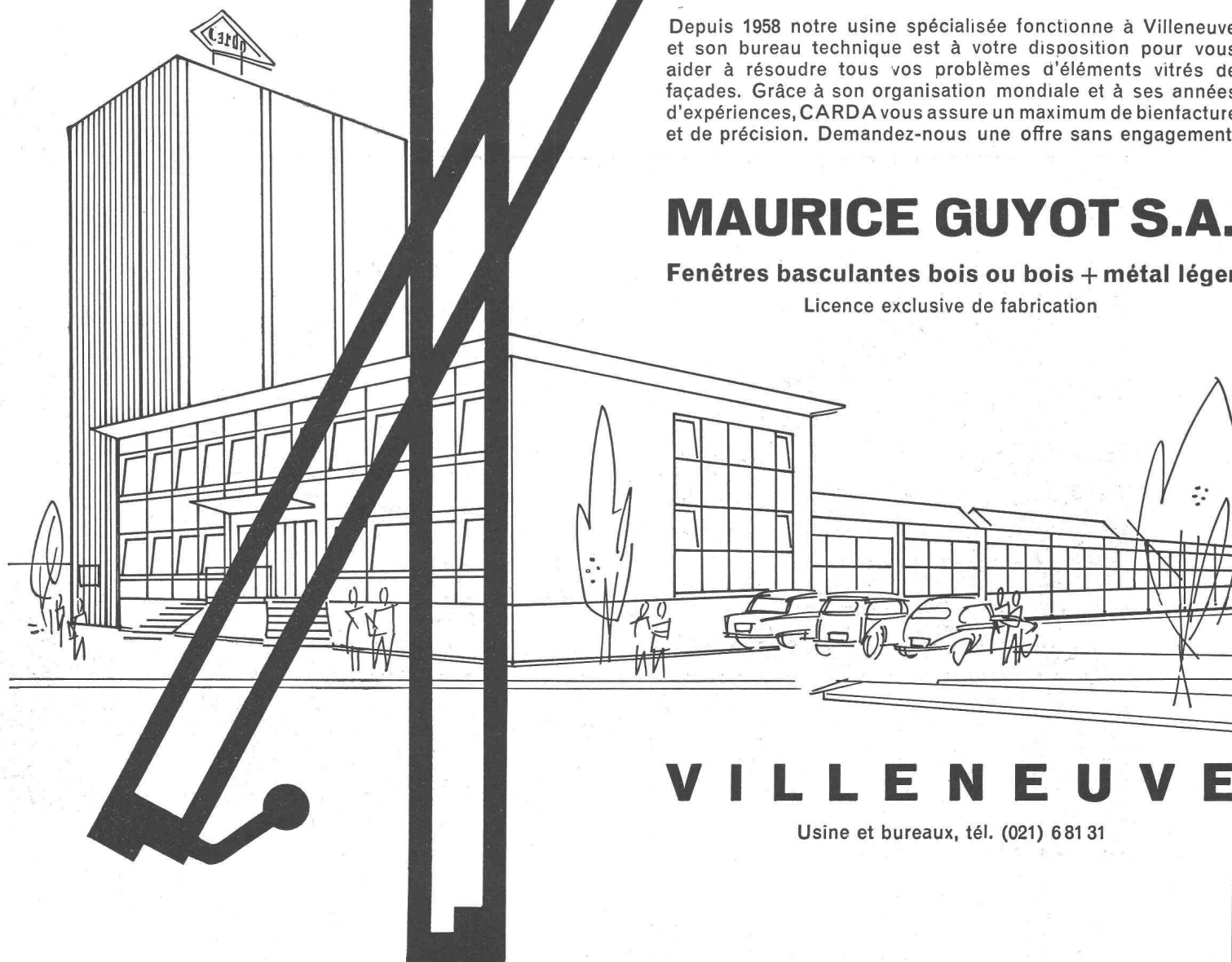
MAURICE GUYOT S.A.

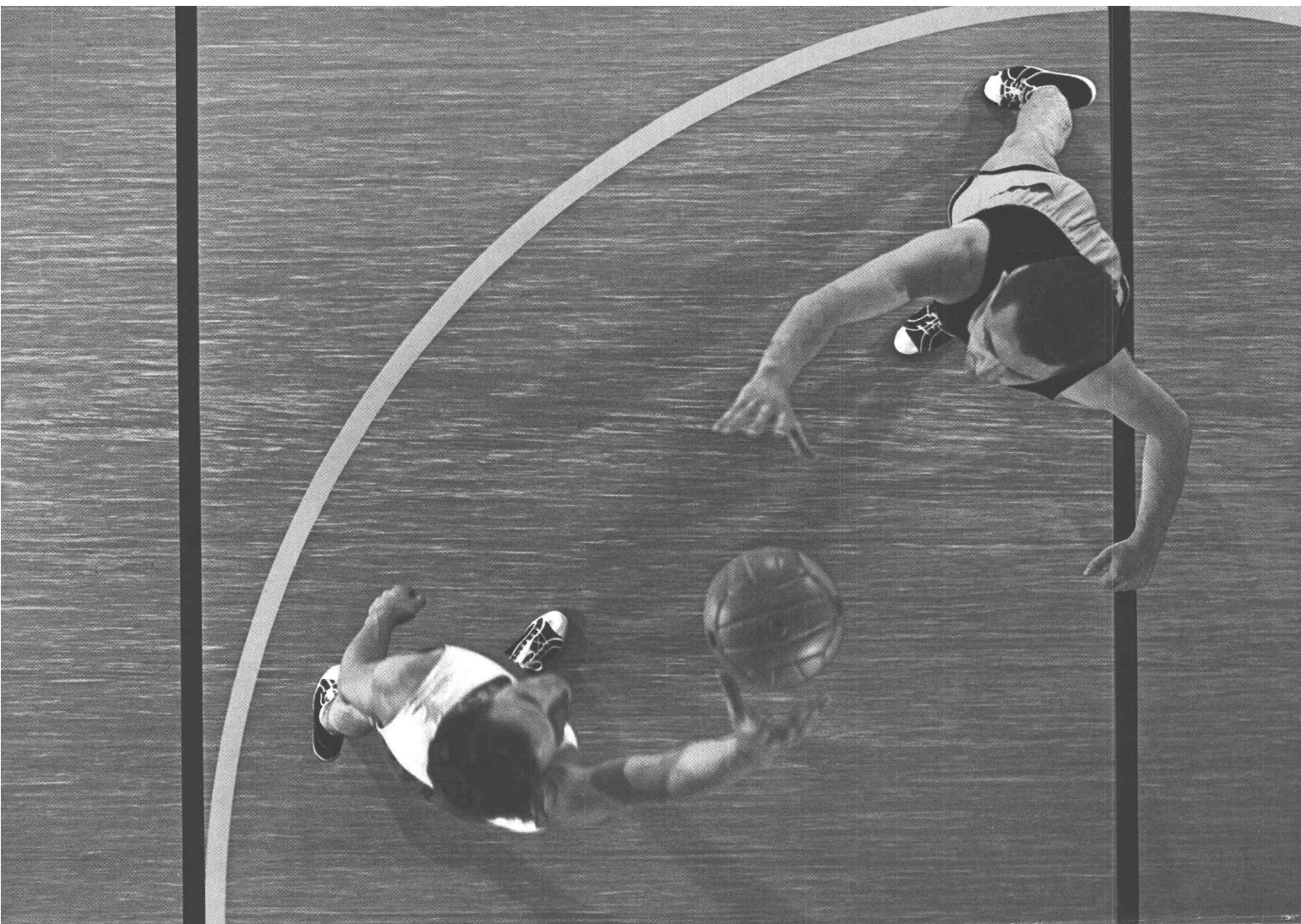
Fenêtres basculantes bois ou bois + métal léger

Licence exclusive de fabrication

VILLENEUVE

Usine et bureaux, tél. (021) 681 31





Plastofloor «Dätwyler», le premier revêtement avec couche isolante thermique et phonique en liège

Plastofloor «Dätwyler», le revêtement en plastic le plus vendu aujourd'hui en Suisse pour halles de gymnastique

Plastofloor «Dätwyler», le revêtement idéal en plastic pour les halles de gymnastique à buts multiples

Plastofloor «Dätwyler» spécialement recommandé par la SFG pour les halles de gymnastique

Plastofloor
Dätwyler

qualité T pour halles de gymnastique

Dätwyler S.A., Manufacture Suisse de Fils,
Câbles et Caoutchouc, Altdorf-Uri

Plastofloor «Dätwyler» en qualité T le revêtement de l'avenir pour halles de gymnastique

- antidérapant et silencieux
- agréablement élastique et chaud
- pouvant être posé sans interstice
- d'un entretien économique
- résistant fortement à l'usure
- d'un prix favorable

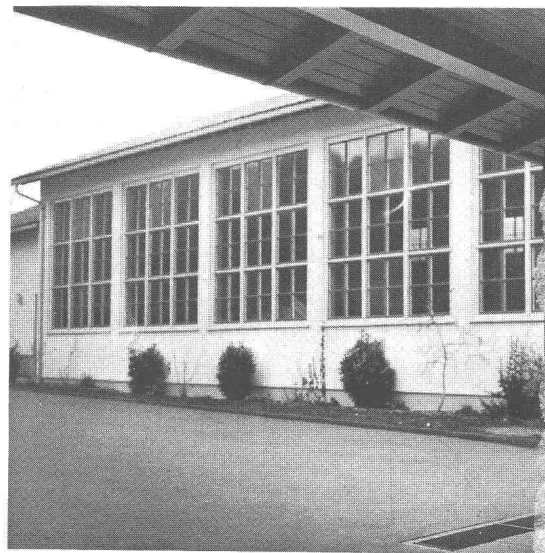
Le revêtement spécial Plastofloor «Dätwyler» en qualité T remplit toutes les exigences, aussi bien de qualité que d'économie, posées à un revêtement moderne pour halles de gymnastique.

Egalement dans les halles de gymnastique à buts multiples où des manifestations de sociétés, des assemblées, etc., ont lieu, ce revêtement donne tout particulièrement satisfaction, car le Plastofloor «Dätwyler» supporte sans autre les chaussures ordinaires et ne nécessite ni un glacis coûteux, ni une couverture.

Le Plastofloor «Dätwyler» en qualité T est livrable en lés flexibles de 150 cm de largeur ayant jusqu'à 30 m de longueur. Dessin 5743 vert. Epaisseur totale de 3,0 ou 3,5 mm. Couche inférieure en mélange isolant de liège.

Vente et pose par le commerce spécialisé. La liste des fournisseurs vous sera adressée par nos soins. Garantie selon les prescriptions SIA.

Plastofloor «Dätwyler», un produit de Dätwyler S.A.,
Manufacture Suisse de Fils, Câbles et Caoutchouc,
Altdorf-Uri, tél. (044) 21313.

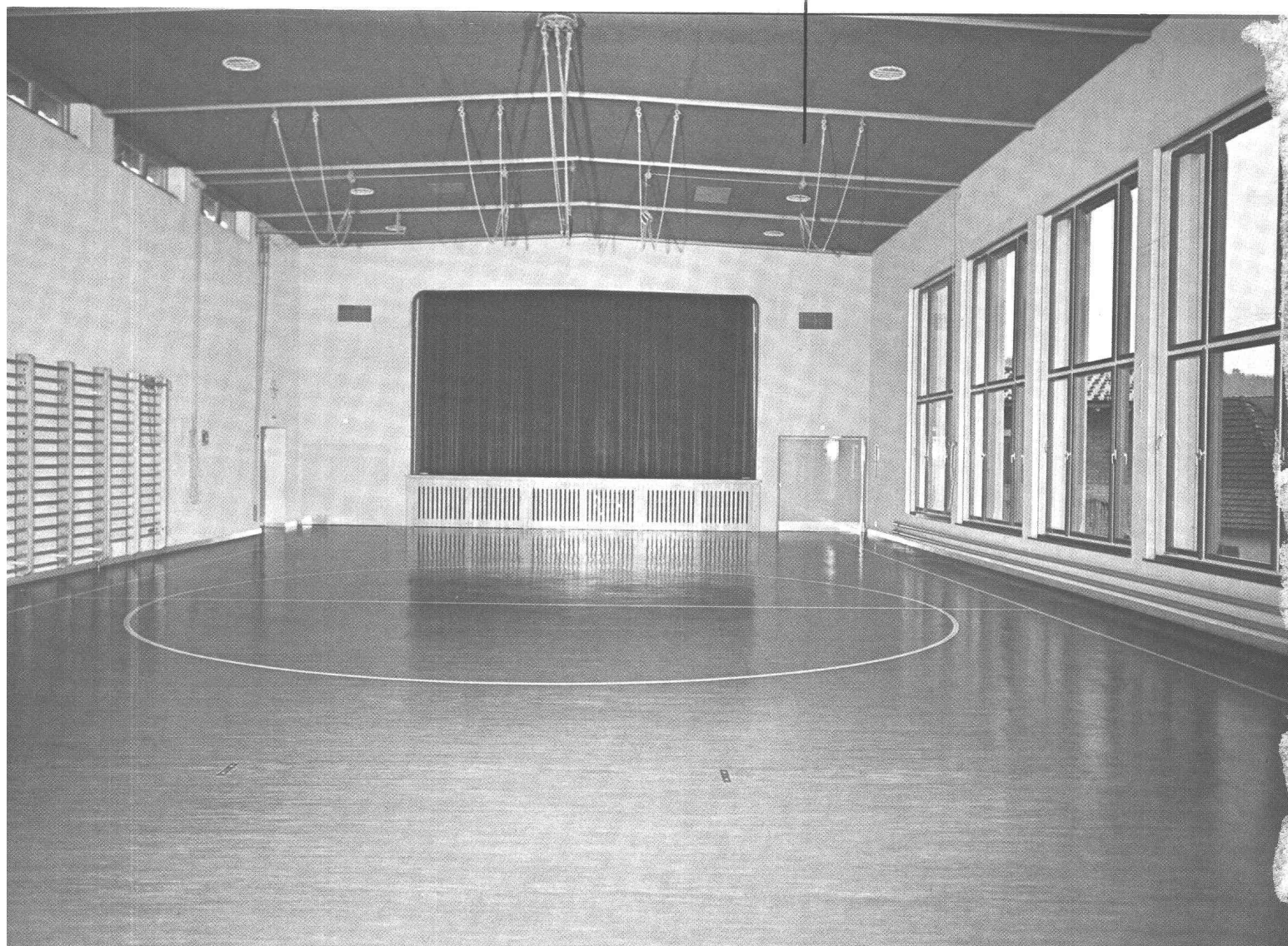


Là aussi,
le Plastofloor «Dätwyler» a été posé:

en haut: Halle de gymnastique à buts multiple
Dussnang/TG;

en bas: Halle de gymnastique à buts multiple
Oberwil/BL.

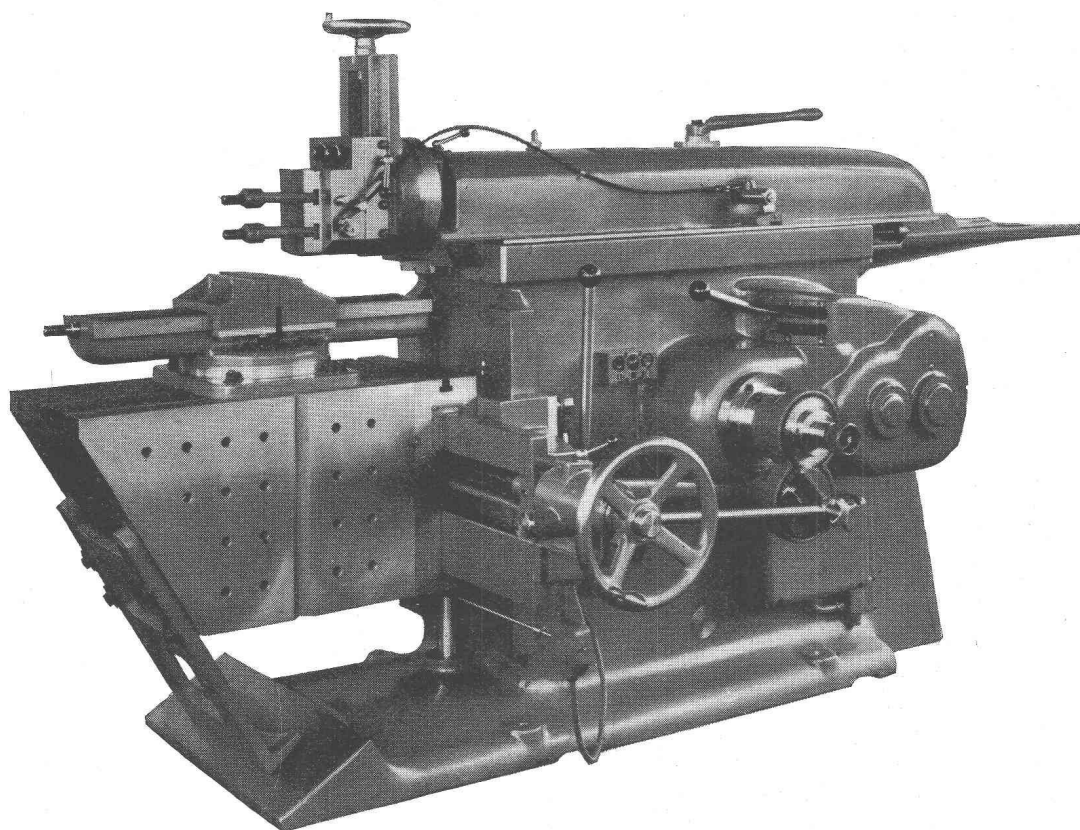
Plastofloor «Dätwyler»
vous enchantera vous aussi.



Plus de 40 000 Eaux - Limeurs

KLOPP

sont actuellement en service dans toutes les parties du monde !



KLOPP MODÈLE 850

- 1) Avec puissante commande à friction ; 12 vitesses du coulisseau.
- 2) Enclenchement et freinage du mouvement du coulisseau, ainsi que la mise en marche et l'arrêt du moteur avec un seul levier !
- 3) Lubrification automatique des guidages du coulisseau ; relevage automatique de l'outil pendant la course en arrière.
- 4) Avances automatiques transversales avec butées électriques de fin de course. Avance automatique verticale.

Les usines allemandes KLOPP à Solingen construisent des étaux-limeurs mécaniques avec longueurs de rabotage de 300, 350, 450, 625, 725 et 850 mm. Modèle à commande hydraulique avec longueurs de rabotage de 650, 800, 1000 et 1200 mm.

CHRISTEN

Représentant
général :

CHRISTEN & CIE S.A., MACHINES - OUTILS, BERNE

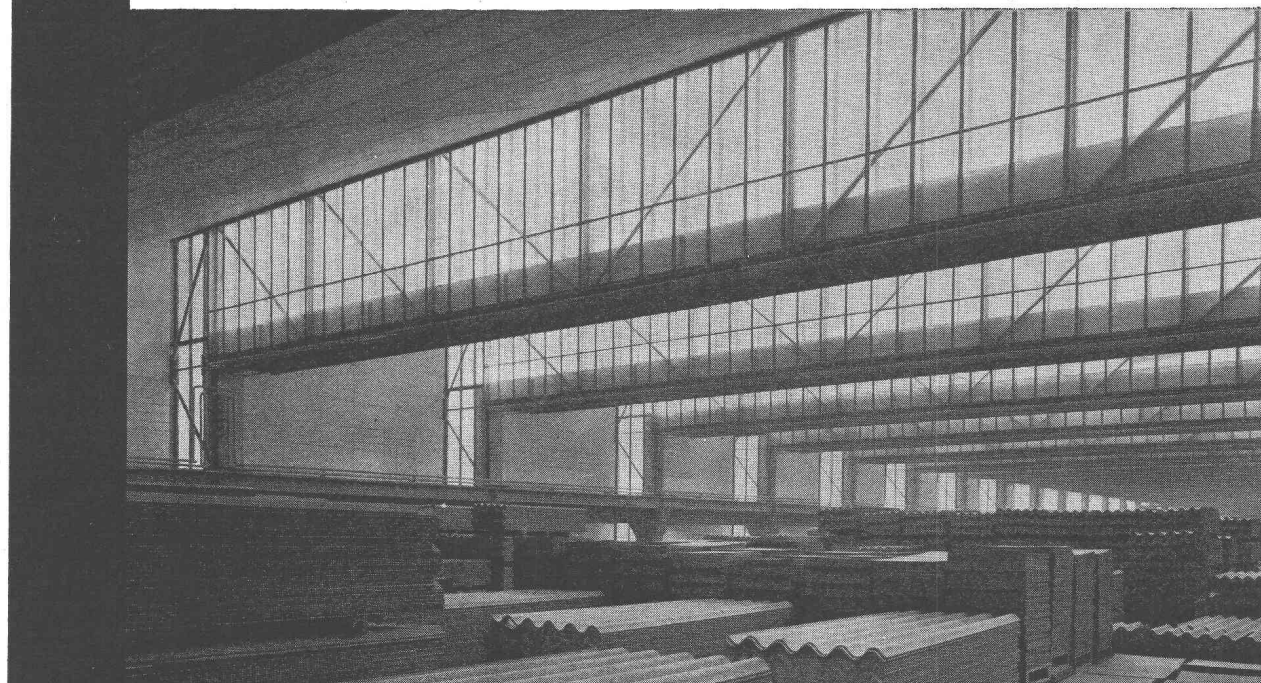
Zeughausgasse
Tél. 031 - 2 56 11

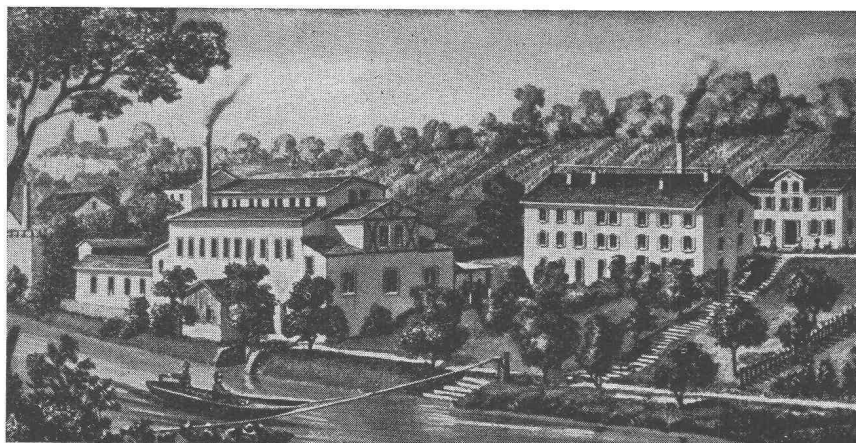


Vevey

**Nouvelle usine Eternit S. A., Payerne.
Structure portante fournie par notre
atelier de charpente métallique, spé-
cialisé dans la fabrication d'ossatures
industrielles.**

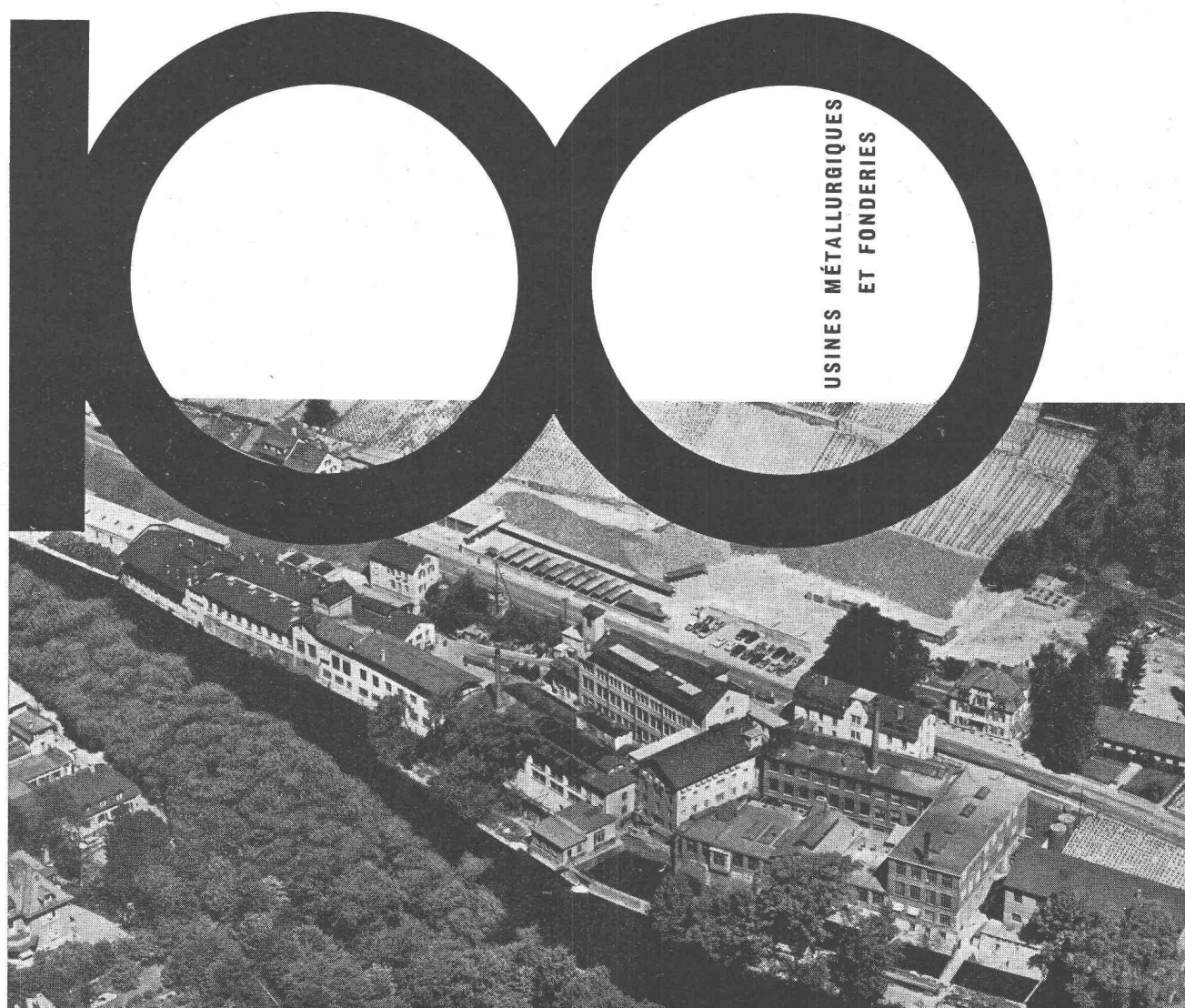
Ateliers de Constructions Mécaniques de Vevey S.A.





100 ANS OEDERLIN

SOCIÉTÉ ANONYME OEDERLIN + CIE BADEN / SUISSE



USINES MÉTALLURGIQUES
ET FONDERIES

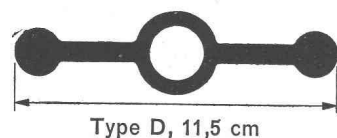
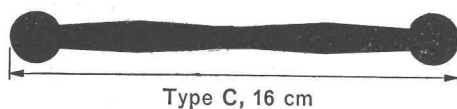
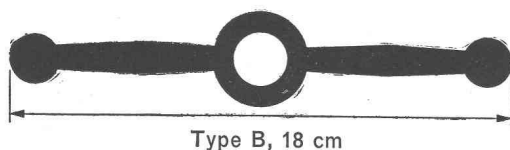
Etanchéités



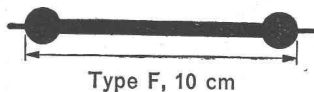
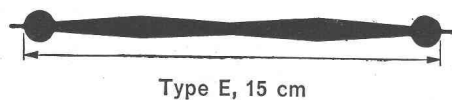
Etanchéité absolue avec l'arrêt de joint Meyco

Les arrêts de joint Meyco sont fabriqués soit de caoutchouc spécial, très résistant au vieillissement, soit de matière plastique de haute qualité (PVC mou) thermoplastique, soudable, très résistante au vieillissement.

En caoutchouc



En matière plastique (PVC mou)



Veuillez demander des échantillons et le prospectus avec indications détaillées, en outre nos ingénieurs sont à votre disposition pour tout renseignement désiré.

MEYNADIER

+CIESA



Lausanne, Téléphone 021/2313 44
Zurich Berne Lucerne

Acrow-

Echafaudages
Cadre - H

l'échafaudage
à grand
rendement

ACROW
BANGERTER LYSS

Simple - rapide
grande sécurité
Faculté d'adaptation illimitée
pour échafaudage de façade,
d'étayage, de cintre.
Echafaudage stationnaire ou
roulant pour tout usage.
Grand rendement,
amortissement rapide.

A. BANGERTER & Cie, S. A.
Lyss
Dép. Outillage ACROW
Tél. 032 8 54 05 - 06

- **Réducteurs de vitesse standardisés**
de qualité supérieure
à prix avantageux
- **Livraison rapide**

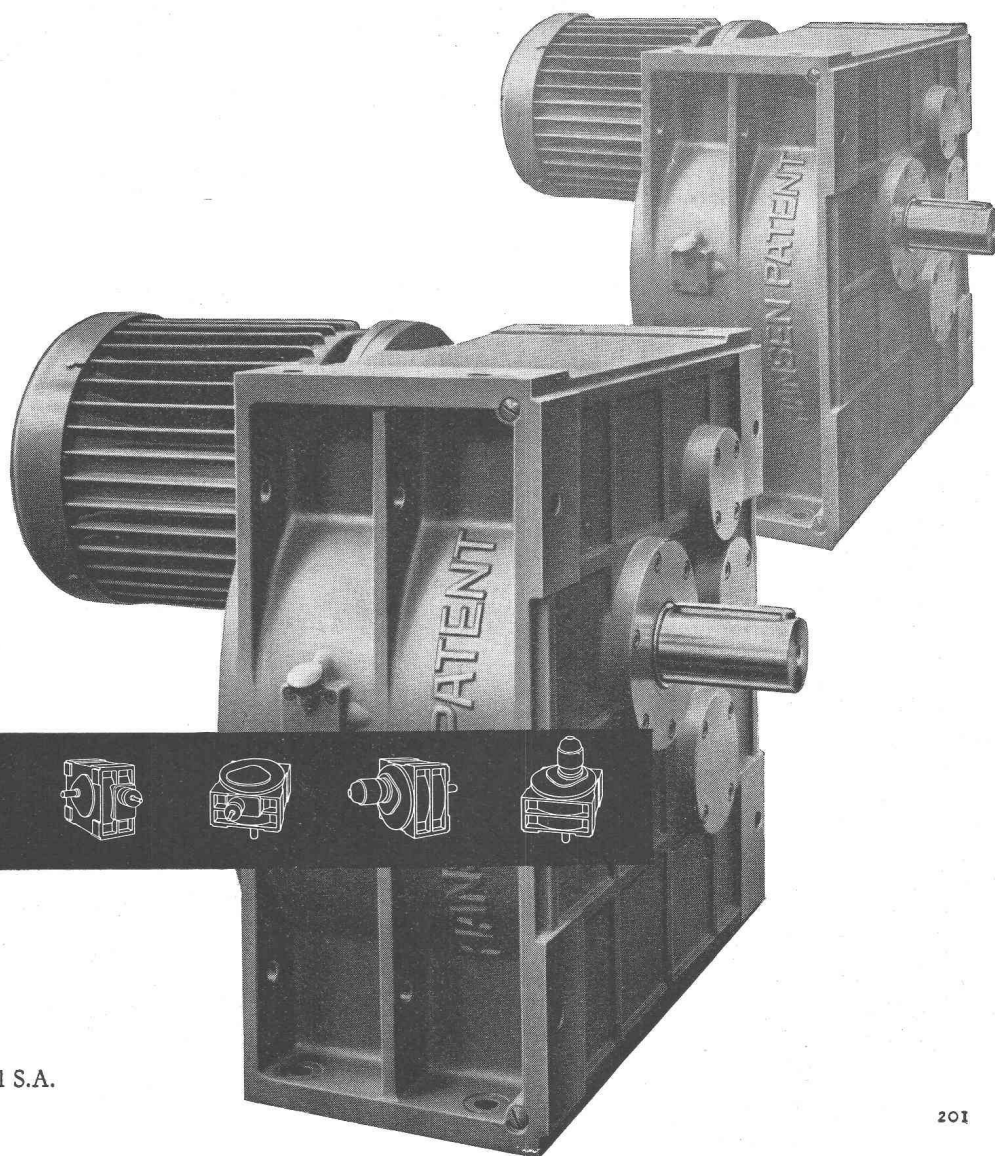
● La standardisation

dans la fabrication des réducteurs de vitesse signifie:

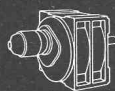
- 1 Préfabrication en grandes séries de carters, engrenages et autres pièces d'où: disponibilité constante des éléments nécessaires au montage rapide de chaque réducteur désiré.
- 2 Interchangeabilité des divers éléments constitutifs, d'où: un maximum de qualité et de précision.
- 3 Livraison immédiate des pièces de rechange.
- 4 Transformation facile d'un type en un autre.

Malgré la standardisation: Adaptation optimum à toutes les exigences d'exploitation.

Nos techniciens sont à votre disposition pour vous conseiller dans le choix du réducteur adapté à votre cas.



HANSEN-PATENT



DE ROLL

Société des Usines de Louis de Roll S.A.

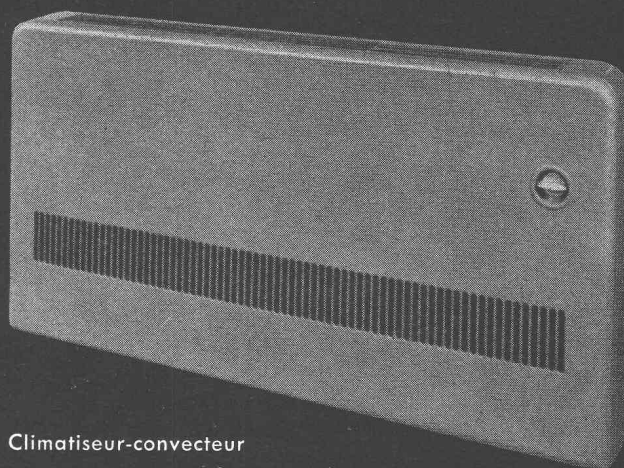
Usines de Klus, Klus (Suisse)

SULZER

Climatiseur-convecteur

Alimenté par la centrale de conditionnement, le climatiseur-convecteur chauffe, rafraîchit et aère, suivant les besoins, le local où il est installé, permettant ainsi le conditionnement individuel dans les bureaux, bâtiments administratifs, hôtels, hôpitaux, etc.

Sa construction est le résultat de longues études et des expériences que nous avons faites dans de nombreuses installations.



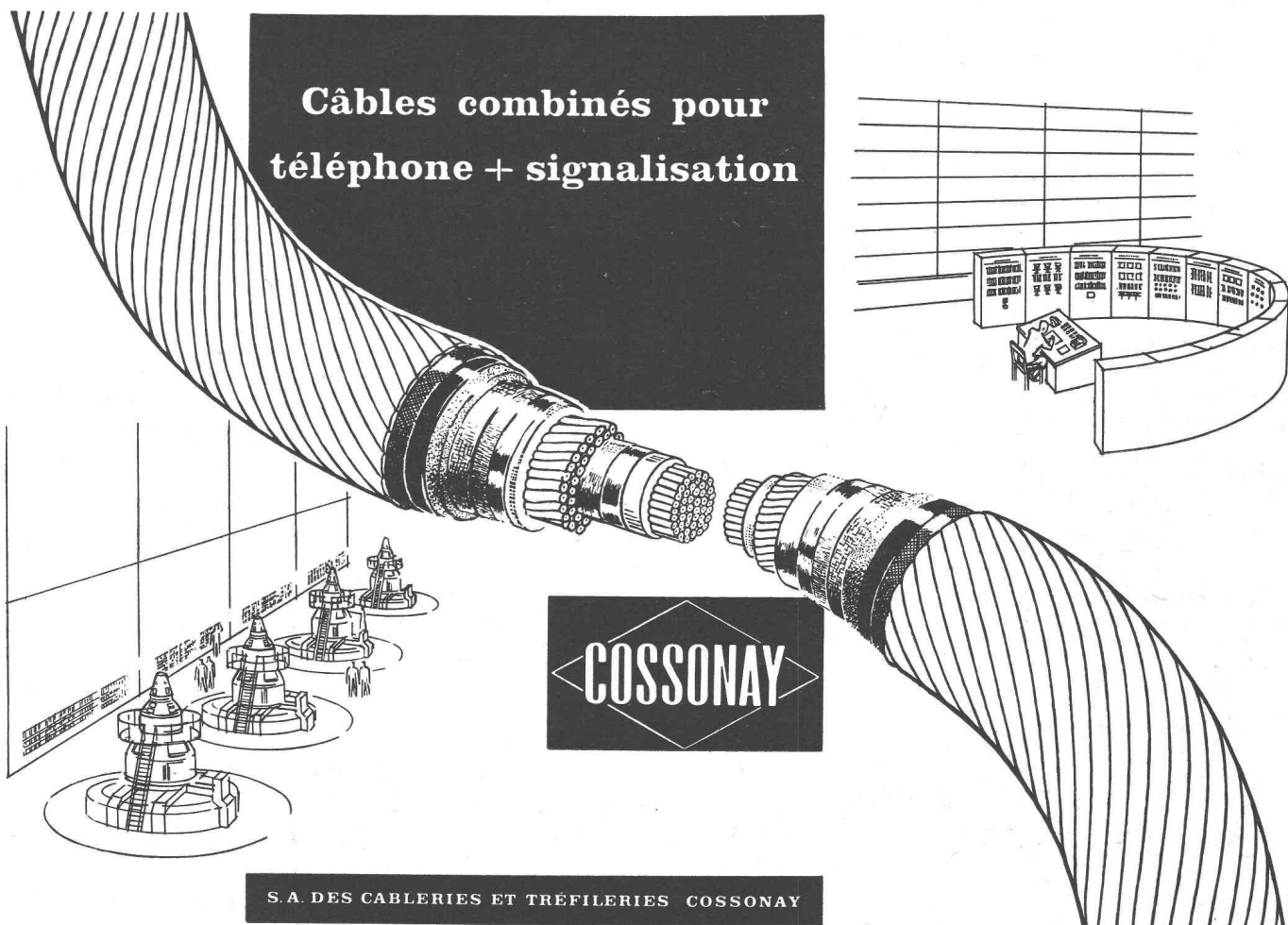
Climatiseur-convecteur

Sulzer Frères, Société Anonyme, Winterthur, Suisse

Section Chauffage et Ventilation

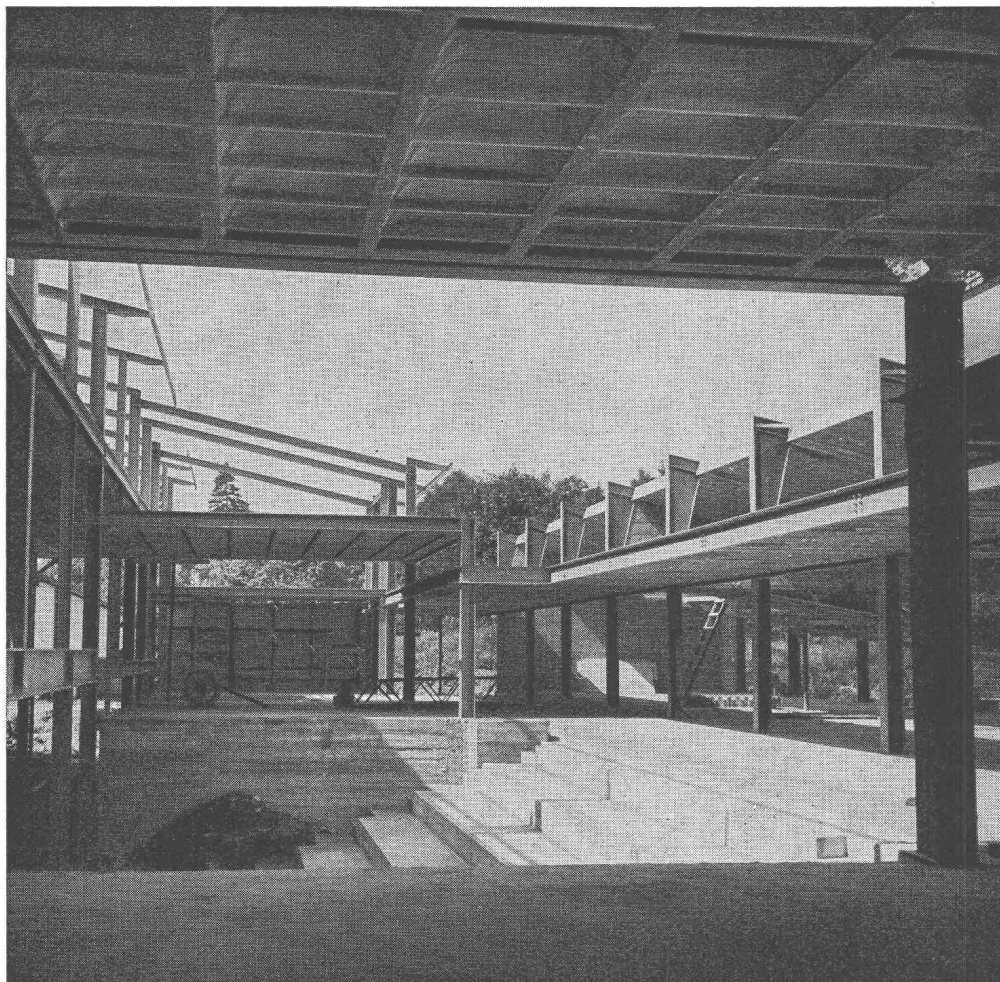
087

Câbles combinés pour téléphone + signalisation



COSSONAY

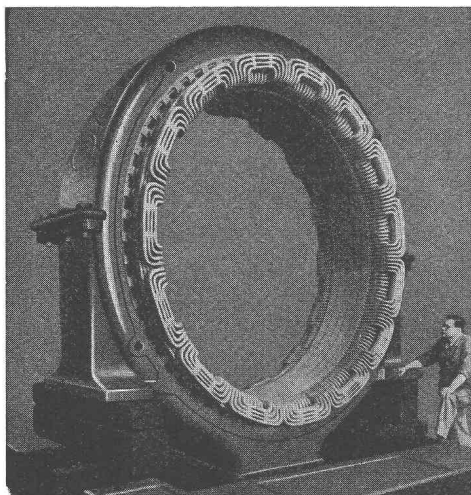
S.A. DES CABLERIES ET TRÉFILERIES COSSONAY



ZWAHLEN & MAYR S. A.

constructions
métalliques

LAUSANNE



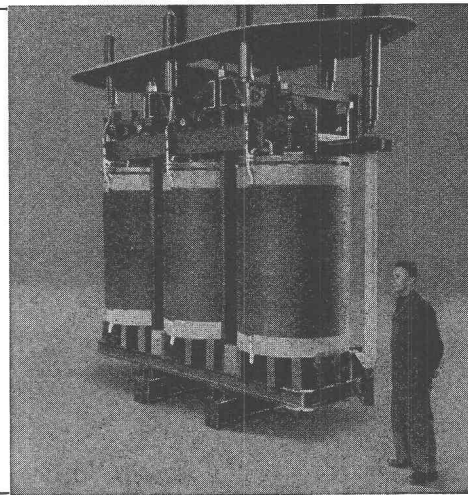
Spälti fils & C^{ie}

VEVEY ZÜRICH
Tél. (021) 5 19 91 VEVEY Tél. (051) 42 16 06

Rebobinages et transformations de moteurs, générateurs et transformateurs.

Fabrication de coffrets de manœuvre et de tableaux de distribution.

Bobinages exécutés par nos ateliers de Vevey, puis remontés sur les machines en usines des clients.



DUVOISIN, GROUX & C^{ie}

ENTREPRISES ÉLECTRIQUES, LAUSANNE

Avenue du Mont-d'Or
Téléphone 26 35 44

CERNIER
Téléphone (038) 7 10 44

LIGNES HAUTE ET BASSE TENSION
STATIONS TRANSFORMATRICES
CABLES SOUTERRAINS

REPRÉSENTANTS POUR LA SUISSE ROMANDE DE LA S. A. DES CEMENTS ARMÉS CENTRIFUGÉS DE BODIO

DOCUMENTATION DU BATIMENT

CENTRE NATIONAL SUISSE / BIBLIOTHÈQUE NATIONALE SUISSE, BERNE

711 (494.41)

Vicaire, H. : L'urbanisme à Fribourg. Plan 15 (1958) 1, p. 1-4. Etude topographique et historique. L'anarchie du XIX^e siècle ; la reprise en main dès 1920 : législation, action urbanistique. Le plan d'aménagement de 1953. Suisse, Ecole d'architecture de l'Université de Genève, 1958, N° 104.

712 (493)

Pechère, R. : Les jardins à l'Exposition universelle et internationale de Bruxelles, 1958. 2 fig., Plan 15 (1958) 1, p. 21-23.

Organisation générale de l'Exposition. L'architecture des jardins : jardins du Belvédère ; jardin flamand des quatre saisons ; jardin congolais ; jardin du Centre folklorique. Suisse, Ecole d'architecture de l'Université de Genève, 1958, N° 105.

728.3 (494.34)

Rauber, H., arch. : Maison sur le Zürichberg. (*Haus am Zürichberg*.) 10 fig., Das Ideale Heim 32 (1958) 2, p. 67-73. Villa de trois étages sur un terrain fortement incliné et instable. Détails sur la réalisation des fondations. Suisse, Ecole d'architecture de l'Université de Genève, 1958, N° 106.

725.4 (494.23)

Burckhardt, M. H. ; **Burckhardt, K. A.**, arch. : Halle de fabrication et de magasinage de la fabrique de matelas Robusta, Bâle. (*Fabrikations- und Lagerhalle der Robusta Matratzefabrik in Basel*.) 8 fig., Werk 45 (1958) 3, p. 88-89. Halle de fabrication, avec décrochement du toit pour augmenter l'éclairage, et bâtiment de bureaux et services de deux étages. Construction : ossature d'acier, façades de briques ; toiture Eternit sur éléments de toiture Tex. Suisse, Ecole d'architecture de l'Université de Genève, 1958, N° 107.

725.4 (45)

Meili, A., arch. : Imprimerie des éditions Mondadori à Vérone. (*Druckereigebäude des Mondadori-Verlages in Verona*.) 17 fig., Werk 45 (1958) 3, p. 92-97.

Sur un terrain de 65 000 m², grand ensemble entouré de murs, avec deux portails à conciergerie ; petites cours-jardins entre les différents services de l'imprimerie ; éclairage mixte ; grande façade, bureaux accessibles de la cour d'entrée, sur l'angle des bâtiments. Construction : béton, briques, calcaire ; couvert par une succession de voûtes en béton sur hourdis.

Suisse, Ecole d'architecture de l'Université de Genève, 1958, N° 108.

72 (569)

Weidmann, M. : La Construction en Israël. (*Bauen in Israel*.) 1 fig., Werk 45 (1958) 4, p. 113.

Introduction à un numéro spécial consacré à cette étude. Suisse, Ecole d'architecture de l'Université de Genève, 1958, N° 109.

725.9 (494)

Hubacher, A., arch. : Projet pour l'Exposition SAFFA à Zurich. (*Das Projekt der SAFFA 1958*.) 8 fig., Werk 45 (1958) 4, p. 66*-68*.

Description, plan de situation, vue de maquettes.

Suisse, Ecole d'architecture de l'Université de Genève, 1958, N° 110.

711

Suter, H. R. : Planification industrielle. (*Industrieplanung*.) Werk 45 (1958) 3, p. 73-74.

Pourquoi la planification ? Qu'est-ce que la planification ? Comment la réaliser.

Suisse, Ecole d'architecture de l'Université de Genève, 1958, N° 111.

71 (569)

Glikson, A. : Problèmes d'urbanisme et d'aménagement du territoire en Israël. (*Fragen der Stadt- und Landesplanung in Israel*.) 15 fig., Werk 45 (1958) 4, p. 114-118.

Etude des réalisations ex nihilo de ces dix dernières années : prévision de densité ; décentralisation des habitants ; nouveaux centres agricoles et industriels ; vingt-quatre villes nouvelles ; centres à fonctions spécialisées, et centres multifonctionnels ; réseaux et communications ; construction par étapes ; conditions climatiques ; bases de l'urbanisme et de l'habitation.

Suisse, Ecole d'architecture de l'Université de Genève, 1958, N° 112.

727.95 (569)

Sharon, A., arch. : Centre culturel « Lessin » à Tel-Aviv. (*Lessin-Kulturzentrum in Tel-Aviv*.) 8 fig., Werk 45 (1958) 4, p. 120-121.

Conçu pour l'organisation ouvrière, bâtiment de trois étages (cafeteria, restaurant, expositions, salle de lecture, etc.) relié à une salle de conférences. Exposition défavorable à l'ouest : soleil et vents de mer froids ; aussi brise-soleil fixes et mobiles, stores à lamelles, claustra, etc.

Suisse, Ecole d'architecture de l'Université de Genève, 1958, N° 113.

727.4 (569)

Sharon, A., arch. : Institut « Wingate » pour l'éducation sportive à Tel-Aviv. (*Wingate-Institut für sportliche Ausbildung in Tel-Aviv*.) 5 fig., Werk 45 (1958) 4, p. 130-131. Institut pour la formation de professeurs. Pavillons : centre d'enseignement, salle de gymnastique, cantine, divertissement, amphithéâtre et équipement sportif.

Suisse, Ecole d'architecture de l'Université de Genève, 1958, N° 114.

624.014 (44)

La Tour Eiffel a grandi de 30 mètres. 5 fig., Construire 115 (1958), p. 11-14.

Elévation de la tour Eiffel par l'adjonction d'une antenne de télévision. Exposé détaillé des travaux en charpente métallique et des calculs.

Suisse, Ecole d'architecture de l'Université de Genève, 1958, N° 115.

725.4 (494.28)

Hurter, H. : Installation pour la récupération des ordures ménagères à Uzwil, Saint-Gall. (*Die Müllwertungsanlage in Uzwil*.) 8 fig., Plan 15 (1958) 1, p. 15-19.

Ordures broyées utilisées directement ou mises à fermenter pour obtenir un excellent compost. Schéma, plans et coupes de l'installation. Etude détaillée du problème.

Suisse, Ecole d'architecture de l'Université de Genève, 1958, N° 116.

69.002.2 (43)

Schulze-Fielitz, E. ; **Altenstadt, U. S. von** ; **Rudloff, E. von**, arch. : Bâtiment de fabrication de la « Phönix-Elektrizitäts-GmbH » à Blomberg, Allemagne. (*Fabrikationsgebäude der Phönix-Elektrizitäts-GmbH in Blomberg, Deutschland*.) 5 fig., Werk 45 (1958) 3, p. 101.

Halle de fabrication combinée avec des entrepôts. Dans un second bâtiment : bureaux, services annexes. Construction : ossature métallique ; des plaques préfabriquées en béton « Siporex » constituant parois, dalles de toiture, éléments-fenêtres. Rapidité de montage.

Suisse, Ecole d'architecture de l'Université de Genève, 1958, N° 117.

726.3 (569)

Rau, E., arch. : La synagogue de l'Université de Jérusalem. (*Synagoge der Universität Jerusalem*.) 8 fig., Werk 45 (1958) 4, p. 133-134.

Salle de prière pour deux cents personnes, bibliothèque et annexes. Hall à piliers, sous la salle de prière, en relation avec le jardin. Construction : Voile de béton en coupole sphérique reposant sur huit arcs, indépendant de la plate-forme de la salle de prière.

Suisse, Ecole d'architecture de l'Université de Genève, 1958, N° 118.



Equipements électriques modernes pour machines-outils de tous genres et de toutes grandeurs

Nous construisons en outre :

Equipements électriques
de laminoirs

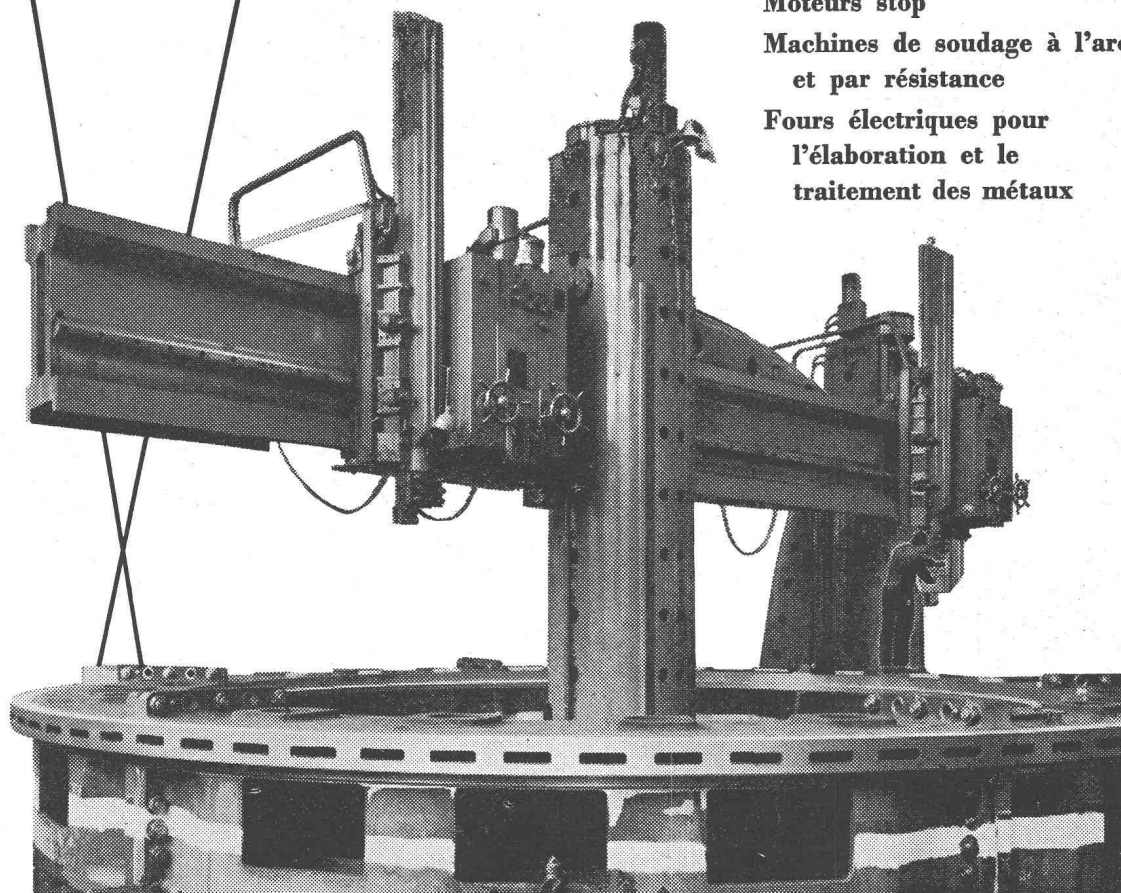
Equipements à commande
électronique

Moteurs à réducteur

Moteurs stop

Machines de soudage à l'arc
et par résistance

Fours électriques pour
l'élaboration et le
traitement des métaux



84362.XII

L'équipement électrique de ce tour vertical universel Escher Wyss, Zurich, pouvant usiner des pièces ayant jusqu'à 16 m de diamètre, comprend des moteurs Brown Boveri à vitesse réglable, plusieurs arbres électriques et un grand nombre de petits moteurs auxiliaires. Les équipements des machines de ce genre doivent satisfaire à des exigences extrêmement sévères.

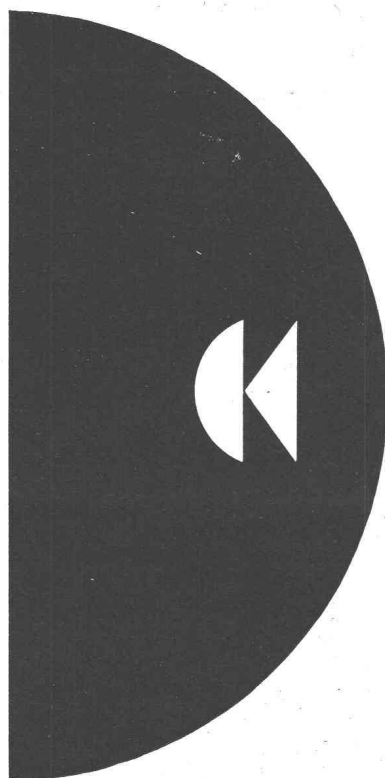
Nous serions heureux de pouvoir vous faire bénéficier de notre longue expérience.

S.A. BROWN, BOVERI & CIE, BADEN

500 Michigan

Chargeuse

ont été vendus en 2 ½ ans des maisons Charles Keller, en Suisse
Allemagne, en Autriche, au Liban et en Iraq.



500 x des entreprises ont préféré « Michigan »
500 x « Michigan » ont prouvé leur supériorité
500 x des entrepreneurs ont eu confiance en CK.

Ce sont des faits qui parlent et signifient plus que toutes
les phrases-clichés de la publicité.

Charles Keller

Machines d'entreprises Wallisellen-Zürich

Tél. Zürich 051 / 93 39 33

Bureau de Lausanne Tél. 021 / 23 59 01



Les produits **SIKA** dans la construction des routes

Frioplast, Fro-B

augmentent la résistance du béton
au gel et à la saumure

Plastiment

élève la résistance mécanique
du béton des ouvrages

Antisol

curing-compond contre
l'évaporation du béton frais

Sika, Sikalite, Sigunite, Joints Sika

pour l'étanchéité des tunnels

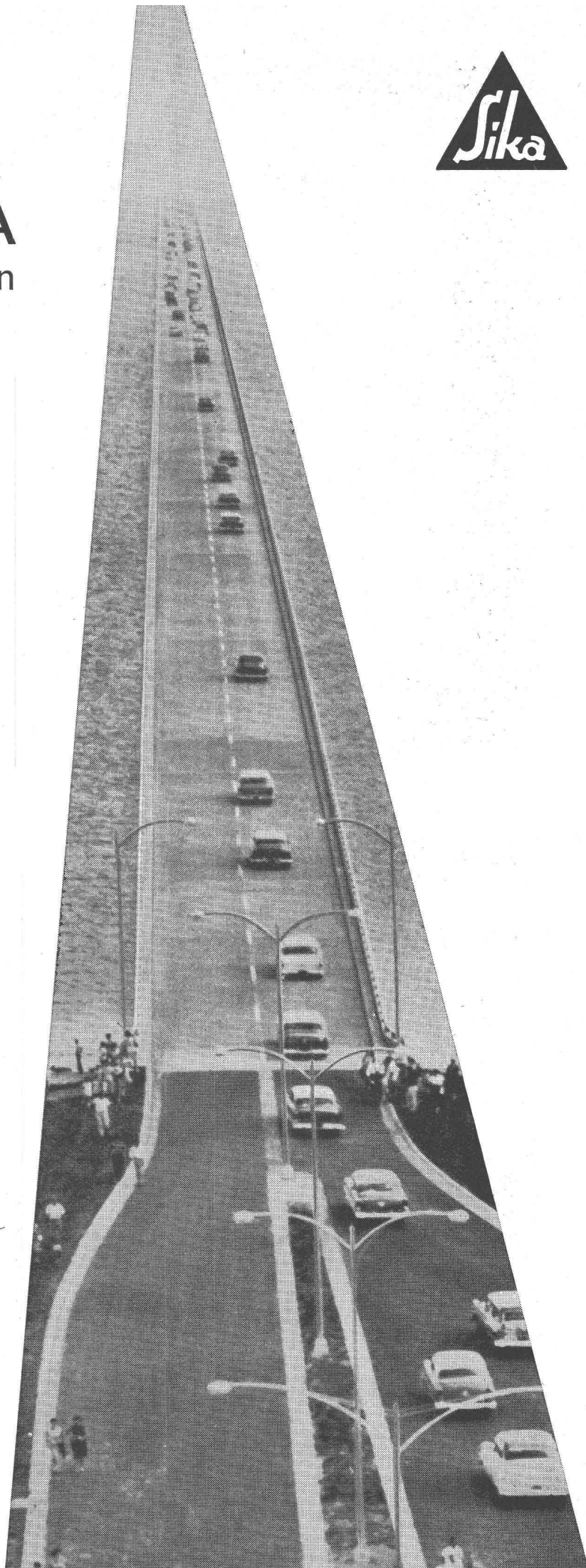
Igas

pour les joints des routes et pistes

Pont de 38 km sur le lac Pontchartrain
« le plus long pont du monde » en béton
précontraint, avec addition de **Plastiment**.

Gaspard Winkler+Cie

FABRIQUE DE PRODUITS CHIMIQUES POUR LA CONSTRUCTION - ZURICH 48
LAUSANNE - 10, AVENUE DE LA GARE - TÉL. (021) 23 28 13 - BERNE (031) 8 57 57





Coupe - circuit automatiques CMC

type **SL** 4/6/10/15 A - 380 V
remplacent les fusibles et servent
en même temps d'interrupteur

Une pression du doigt rétablit courant et lumière!

Fonctions: Pression sur le bouton - Enclenché
Nouvelle pression - Déclenché

Pour montage en saillie ou encastré

Demandez notre liste No B 3!

CMC CHARLES MAIER & CIE

Fabrique d'appareils électriques et d'ensembles de distribution

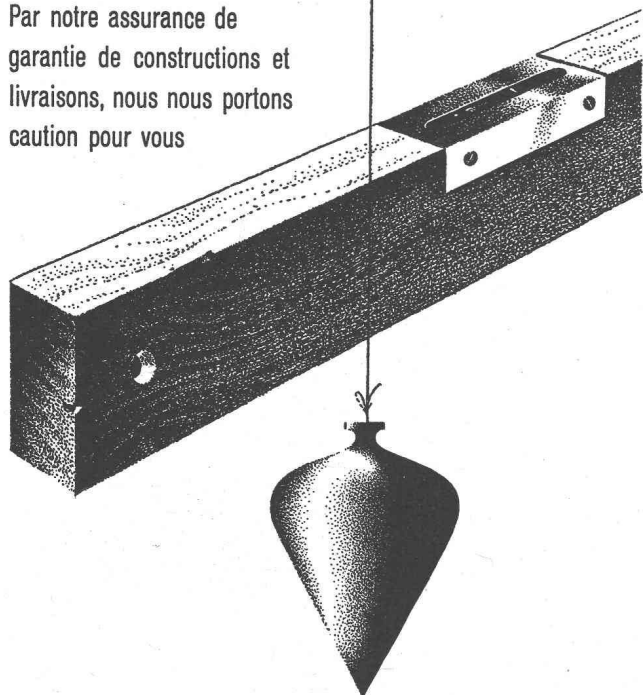
SCHAFFHOUSE

TEL. 053 56131

BUREAU LAUSANNE TELEPHONE 021 22 72 22

Winterthur
ACCIDENTS

Par notre assurance de
garantie de constructions et
livraisons, nous nous portons
caution pour vous



Société Suisse d'Assurance contre les Accidents à Winterthur

VETROTEX



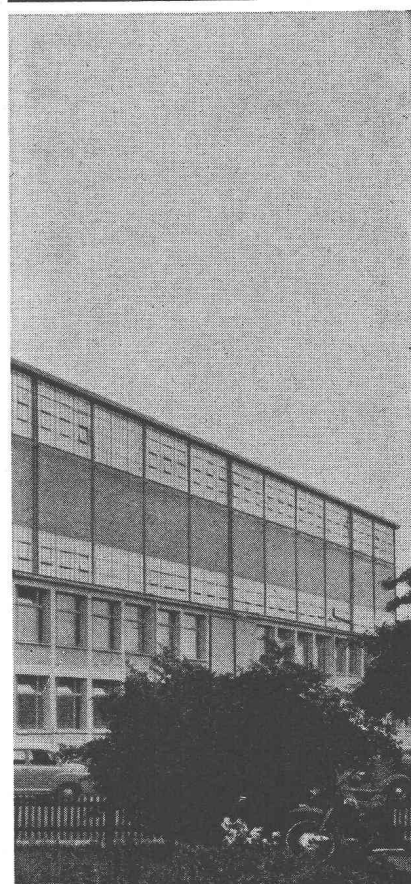
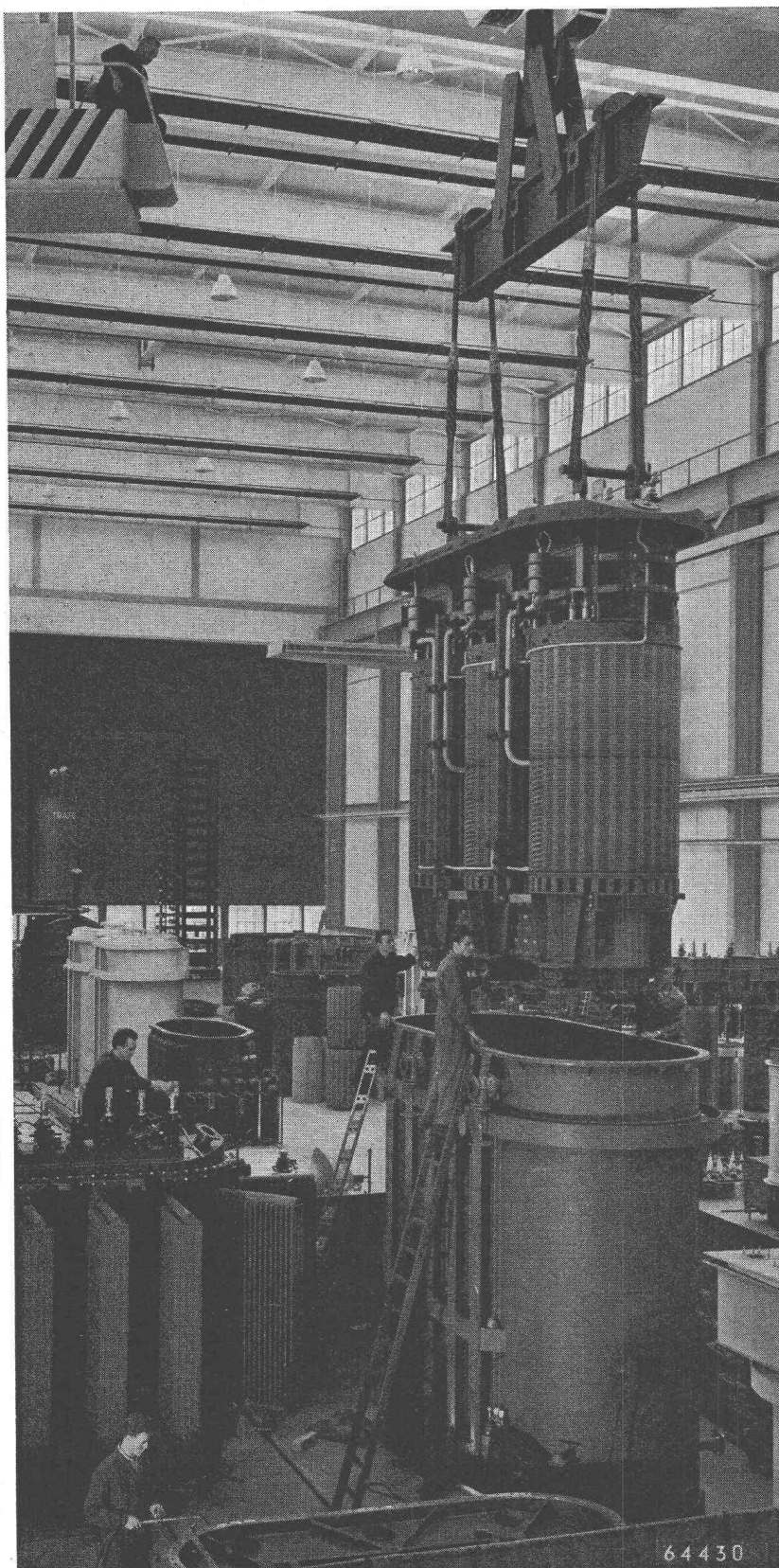
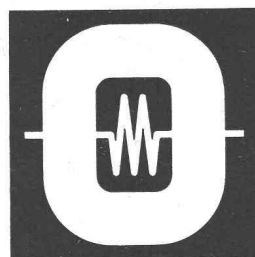
A poids égal
plus résistant que l'acier
A résistance égale
plus léger que l'aluminium
Grâce au verre traité VETROTEX

TOUS PRODUITS
POUR LE RENFORCEMENT
DES PLASTIQUES

FIBRES DE VERRE S.A. LAUSANNE

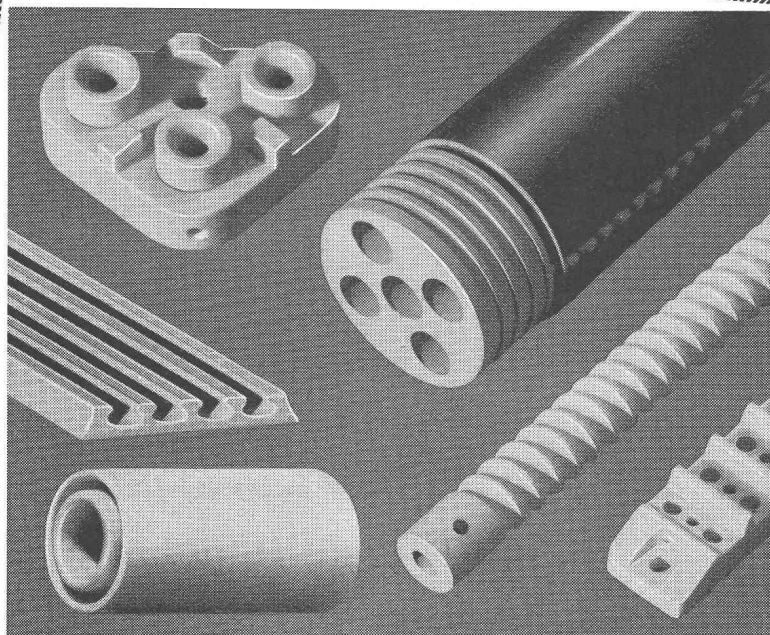
Téléphone 021 / 23 78 51

OERLIKON



Dans notre nouvelle
fabrique de transformateurs
nous construisons
des unités pour groupes
triphasés jusqu'à 600 MVA
et tensions jusqu'à 400 kV

Ateliers de Construction Oerlikon • Zurich 50

BREITENBACH

Pièces isolantes céramiques de tous genres

- **Isostéa** pour l'appareillage
- **Raséat** pour la haute fréquence
- **Pyrostéa** pour les corps de chauffe
- **Porcelaine**

Matériel isolant et fils isolés
pour tous les domaines
de l'électrotechnique

Téléphone
061 / 80 14 21

FABRIQUE SUISSE D'ISOLANTS

BREITENBACH près Bâle

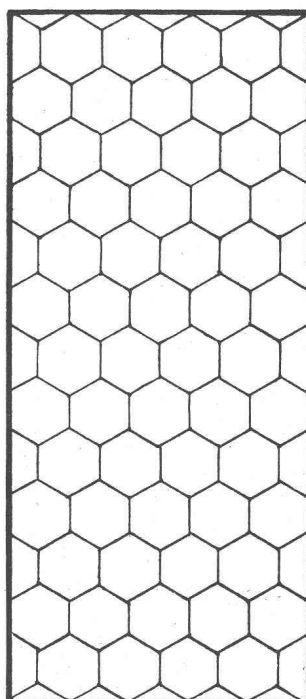


USINES D'AVIONS ET VÉHICULES S. A.

(Flug & Fahrzeugwerke A.G.)

ALTENRHEIN - S.G.

*Nous présentons pour la
première fois au public nos
nouveaux produits
« WASI I » et « WASI II »,
dus aux recherches de la
construction aéronautique,
mais applicables surtout
dans l'industrie
des bâtiments et autres
domaines de l'architecture :*



WASI I :

Le panneau transparent, ultra-léger et incassable, en résine synthétique renforcée, pour parois légères et portantes, galeries, toitures de halles, vérandas, jardins, etc.

WASI II :

La vitre isolante à haut vide intermédiaire, en verre renforcé de matière synthétique, en forme de nid d'abeille.

Brevets demandés.

Visitez à ce sujet au **Comptoir suisse de Lausanne** (13-28 septembre)
le stand N° 173, Halle 1 (galerie), de *La Dépêche de l'Air*.