

Zeitschrift: Bulletin technique de la Suisse romande
Band: 84 (1958)
Heft: 18

Werbung

Nutzungsbedingungen

Die ETH-Bibliothek ist die Anbieterin der digitalisierten Zeitschriften auf E-Periodica. Sie besitzt keine Urheberrechte an den Zeitschriften und ist nicht verantwortlich für deren Inhalte. Die Rechte liegen in der Regel bei den Herausgebern beziehungsweise den externen Rechteinhabern. Das Veröffentlichen von Bildern in Print- und Online-Publikationen sowie auf Social Media-Kanälen oder Webseiten ist nur mit vorheriger Genehmigung der Rechteinhaber erlaubt. [Mehr erfahren](#)

Conditions d'utilisation

L'ETH Library est le fournisseur des revues numérisées. Elle ne détient aucun droit d'auteur sur les revues et n'est pas responsable de leur contenu. En règle générale, les droits sont détenus par les éditeurs ou les détenteurs de droits externes. La reproduction d'images dans des publications imprimées ou en ligne ainsi que sur des canaux de médias sociaux ou des sites web n'est autorisée qu'avec l'accord préalable des détenteurs des droits. [En savoir plus](#)

Terms of use

The ETH Library is the provider of the digitised journals. It does not own any copyrights to the journals and is not responsible for their content. The rights usually lie with the publishers or the external rights holders. Publishing images in print and online publications, as well as on social media channels or websites, is only permitted with the prior consent of the rights holders. [Find out more](#)

Download PDF: 26.01.2026

ETH-Bibliothek Zürich, E-Periodica, <https://www.e-periodica.ch>

DOCUMENTATION GÉNÉRALE

Extraits d'articles de revues suisses et étrangères reçues par le « Bulletin technique » et déposées à la Bibliothèque de l'Ecole polytechnique de l'Université de Lausanne, Avenue de Cour 33, où elles peuvent être consultées.

N.B. — L'indice figurant en tête et à droite de chaque extrait est celui de la « Classification décimale universelle ».

Sciences pures

- BT 2728 538.242
Ein mechanisches Modell zur Vorführung gyromagnetischer Erscheinungen. R. POTTEL.
 Bull. techn. PTT, 35 (1957) 5, 1^{er} mai, p. 193-196, 4 fig.

Exécution pratique d'un modèle montrant le comportement d'un électron non libéré avec spin non saturé sous l'influence de champs magnétiques continus et alternatifs et expliquant ainsi les phénomènes gyromagnétiques classiques. Les caractéristiques de l'électron entrant essentiellement en considération, le spin et le moment magnétique, de même que différents champs magnétiques, sont représentés dans le modèle par des moyens mécaniques. Les phénomènes fondamentaux, qui donnent naissance à la résonance paramagnétique et ferromagnétique, aux effets de Faraday, d'Einstein-de-Haas et de Barnett, sont rendus par le modèle de manière simple et avec une grande analogie.

Mécanique appliquée

- BT 2729 621-526 : 621.97
Servo-contrôle automatique appliqué aux systèmes hydrauliques et électro-hydrauliques et son adaptation sur les presses à grande puissance. C. R. HIMMLER.
 Silicates industriels, 22 (1957) 3, mars, p. 131-140, 20 fig.

L'utilisation des servo-commandes et amplificateurs hydrauliques et électro-hydrauliques permet aujourd'hui des performances supérieures aux systèmes purement électriques. A l'exemple des servo-distributeurs et servo-pompes, les qualités dynamiques de ces systèmes sont démontrées. Pour leur application aux presses hydrauliques de grande puissance, l'auteur indique des schémas d'utilisation, l'effet de la compressibilité, la limitation et le réglage de l'effort et de la vitesse, la synchronisation des mouvements.

- BT 2730 621.671
Problèmes posés par la marche des pompes en parallèle.

Y. DE LACHAUX.
 Chaleur et Industrie, 38 (1957) 387, oct., p. 251-264, 21 fig.

Après avoir cité quelques cas de marche de pompes en parallèle, l'auteur rappelle les bases de l'étude graphique de leur fonctionnement. Il analyse les principales exigences de la marche en parallèle, et les moyens à disposition pour adapter les pompes à ces exigences ou les protéger d'une détérioration éventuelle si certaines conditions ne peuvent être remplies. Il examine enfin les problèmes posés par la régulation d'un ensemble de plusieurs pompes fonctionnant en parallèle.

Cette étude est limitée aux pompes centrifuges qui sont les plus répandues et où les phénomènes hydrauliques sont les plus compliqués.

Electrotechnique

- BT 2731 621.319.4.027.3
Elektrische Eigenschaften von Starkstromkondensatoren. K. MEIER.
 Bull. Ass. suisse Electriciens, 49 (1958) 2, 18 janvier, p. 37-45, 11 fig.

Propriétés de condensateurs pour courant fort, qui sont pratiquement les plus importantes : résistance à la perforation, facteur de pertes, comportement en cas d'ionisation. Ces propriétés dépendent notamment des matières premières utilisées (papier et imprégnant) et du mode de fabrication. Elles varient en fonction de la température, de la fréquence, ainsi que de la valeur et de la durée de la tension appliquée. L'auteur décrit ces influences en se basant sur des résultats de mesures, pour autant qu'elles intéressent les essais de réception et le service des condensateurs de puissance.

- BT 2732 621.375.3
Les amplificateurs magnétiques Brown Boveri. G. HANKE.
 Rev. Brown Boveri, 44 (1957) 11, nov., p. 497-504, 11 fig.

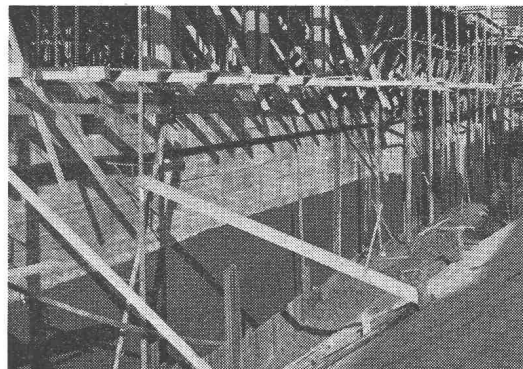
Les amplificateurs magnétiques sont utilisés avec succès comme régulateurs, amplificateurs intermédiaires ou amplificateurs finaux d'équipement de réglage. Les meilleurs résultats sont obtenus avec les transducteurs autosaturés, qui peuvent être commandés à l'aide d'un courant continu ou d'un courant pulsatoire.

La Société Brown Boveri construit une série d'amplificateurs magnétiques élémentaires pouvant être utilisés seuls ou groupés en cascade. Il est ainsi possible de résoudre de nombreux problèmes de commande et de réglage à l'aide d'un nombre de types relativement réduit.

PROTECTION ISOLATION

SIEGFRIED
keller

Enfin, isolations rationnelles
grâce à AFRATAR !



Nouveaux entrepôts « Kaufm. Direktorium », St-Gall : hydrofugation avec « Plastopor », isolation avec AFRATAR !

AFRATAR

gain de temps considérable
moins de frais

Simplicité de mise en œuvre

Les vernis courants au bitume exigent généralement l'application de 2 couches, tandis qu'avec AFRATAR vous obtiendrez une épaisseur de film identique ou même supérieure en une seule couche.

AFRATAR s'applique plus facilement que la plupart des vernis noirs courants.

Rapidité de mise en œuvre

Sa mise en œuvre rapide vous permet de suivre aisément le rythme des méthodes actuelles de construction tout en présentant une protection de premier ordre contre les agents de dégradation. AFRATAR peut être appliqué directement sur le béton frais.

Economie

Le gain de temps résultant d'une méthode d'application plus rationnelle permet de réduire considérablement le prix de revient du complexe en maintenant la même efficacité.

AFRATAR recherche suisse
fabrication suisse
produit suisse



SIEGFRIED
keller co

Wallisellen-Zurich - Tel. 051/ 93 32 32

Génie

BT 2733 624.193 : 625.712.35 (44)
Le passage souterrain pour voitures, porte de Saint-Ouen à Paris.
 J. ARRAMBIDE.
 Construction, 13 (1958) 1, janvier, p. 19-27, 15 fig.

Nouvel ouvrage permettant le croisement à niveaux différents de deux flots de circulation. Implantation de l'ouvrage en plan et en élévation. Revêtements. Avant-projet : sous-sol, ouvrages nombreux enterrés devant être modifiés ou déplacés, conditions extérieures. Description des ouvrages : trémies d'accès, souterrain courant, souterrain au-dessus du métropolitain, revêtements des parties vues, chambres d'éjecteurs, éclairage. Exécution des travaux : conduite du chantier, différences avec les prévisions, terrassements, coffrage du tablier, coulage du tablier, travaux de pavage et de finition.

BT 2734 627.842.001.4 (494)
Essais de mise en pression de la galerie d'amenée Dixence-Bagnes (Aménagement hydro-électrique de la Grande-Dixence).
 R. COTTIER et G. WELTI.
 Bull. techn. Suisse rom., 84 (1958) 2, 18 janvier, p. 21-33, 9 fig.

Galerie de 8228 m de longueur, pente 1,92 ‰, section en fer à cheval (hauteur 4,40 m, largeur max. 4,60 m), soumise à une pression max. variant de 200 à 220 m d'une extrémité à l'autre. Description de l'ouvrage, de la géologie, du but et de la nature des essais. Installation d'essai adoptée. Déroulement des essais : remplissage de la galerie, mise en pression par l'apport naturel des sources, mise en pression par pompage, galerie complètement fermée, vidange de la galerie. Interprétation des résultats, résultats généraux et conclusions.

Transports

BT 2735 629.136.3
Le problème de la trajectoire des fusées intercontinentales.
 E. HERRERA.
 Génie civil, 135 (1958) 1, 1^{er} janvier, p. 1-7, 10 fig.

Le lancement d'un projectile à une distance égale ou supérieure à 5000 km, dont la réalisation constituerait la solution du problème de la fusée intercontinentale, peut être envisagé de plusieurs manières différentes : 1. par la trajectoire ACn (à accélération totale ng constante) ; 2. par une trajectoire balistique planétaire ; 3. par planement stratosphérique ; 4. par projectile-avion ; 5. par des combinaisons de ces procédés.

L'auteur étudie les conditions et les difficultés de chacun d'eux et, principalement, le rapport de masses nécessaire.

Chimie industrielle

BT 2736 536.7 : 663.6
Les progrès récents dans la connaissance des caractéristiques thermodynamiques de l'eau.
 J. PATIGNY.
 Bull. techn. Union Ing." Ecoles spéc. Louvain, 85 (1957) 4, décembre, p. 3-14, 2 fig.

Les progrès réalisés dans les centrales électriques nécessitent la connaissance des propriétés thermodynamiques de la vapeur d'eau dans le domaine des hautes pressions (hypercritiques) à haute et à basse température, domaine encore assez peu précis jusqu'il y a quelques années.

L'auteur examine quelques questions montrant comment cette lacune est en train de se combler : principes généraux, recherche de l'équation d'état de la vapeur d'eau, recherches relatives aux chaleurs spécifiques, propriétés thermodynamiques de la vapeur humide, propriétés thermodynamiques de l'eau liquide. — Bibliographie.

Construction, Architecture

BT 2737 69.003
Les problèmes de l'économie dans la conception et la construction des bâtiments.
 J. BARETS.
 Ann." Inst. techn. Bât. Trav." publ., 11 (1958) 123-124, mars-avril, p. 417-438, 5 fig. — Série : Questions générales, n° 37.

Depuis dix ans, la construction a évolué sous l'influence des solutions trouvées pour répondre aux impératifs imposés à l'échelon gouvernemental par les disponibilités en main-d'œuvre et en matériaux. Il y a lieu de maintenir un prix plafond.

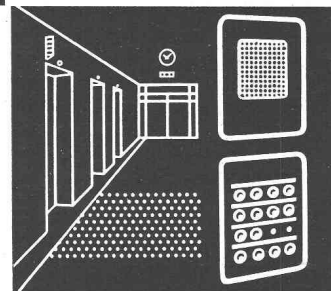
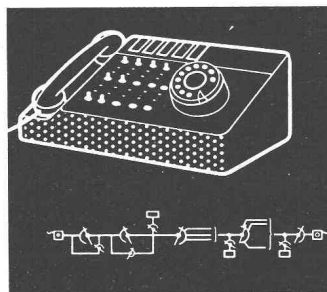
L'économie est conditionnée :

— dans la conception, par le choix du terrain, du plan masse, du nombre de niveaux, des tranches successives, de la cellule, des matériaux et du procédé ;

— dans la réalisation, par la productivité, soit par l'habitude, soit par l'organisation, soit par le rendement ;

— par la standardisation ;

— par l'équipement en matériel lourd.



Installations

- de téléphone
- d'appel par signaux lumineux
- de recherche de personnes
- d'horloges électriques

Hasler SA Berne

avec succursale à Zurich

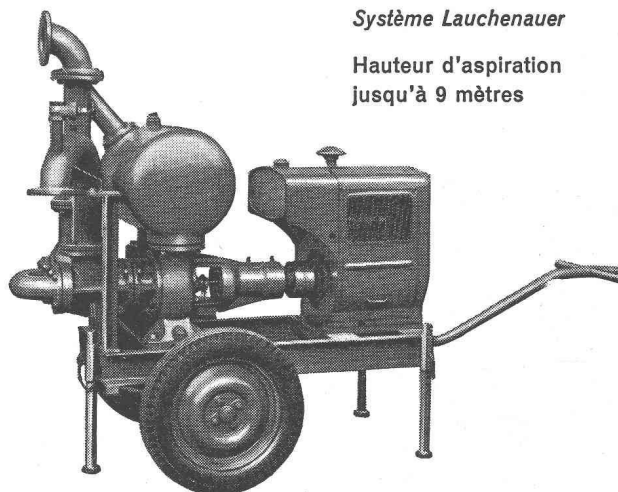
Pompes pour Entrepreneurs

ACHAT ET LOCATION

à amorçage automatique,
 sans soupapes

Système Lauchenaer

Hauteur d'aspiration
 jusqu'à 9 mètres



Débits de 1 à 500 litres/seconde. — Pas de soupape de pied, ni de clapet dans la tubulure d'aspiration. — Aucune pompe à vide de secours. — Réamorçage automatique immédiat, même si de l'air est entré dans le tuyau d'aspiration. — Pas de surfaces de contact à frottement et s'usant ; par conséquent pas de contretemps même pour l'élévation de la boue, du sable ou du gravier.

Ateliers de Constructions sur Sihl S. A.

Fondés en 1871 - Tél. (051) 23 35 14 ZURICH

DOCUMENTATION DU BATIMENT

CENTRE NATIONAL SUISSE / BIBLIOTHÈQUE NATIONALE SUISSE, BERNE

725.4 (43)

Kraemer, F. W., arch.: Ateliers 9 de la maison Franke & Heidecke, Braunschweig. (*Werkstattgebäude 9 der Firma Franke & Heidecke, Braunschweig.*) Avec fig., Bauen und Wohnen (1958) 2, p. 43-47.

L'architecte prévoit des surfaces de travail avec le meilleur éclairage possible et réparties sur cinq étages afin d'obtenir la surface désirée de 4500 m². Pour la construction, un squelette en béton armé nu, des canaux de ventilation et de conduites venant du sous-sol situés entre le noyau et les cages d'escaliers, des éléments de façade en cadres de bois contre-plaqué collés et résistant à l'eau.

Suisse, E.P.F., Zurich, 1958, N° 92.

725.21 (494)

Fischli, H., arch.: Bâtiment de la Coopérative du meuble, Bâle. (*Geschäftshaus der Möbelgenossenschaft Basel.*) Avec fig., Bauen und Wohnen (1958) 2, p. 48-53.

Immeuble commercial avec magasin de vente, salle d'exposition, étage administratif et des étages locatifs. Seuls les appuis et la toiture du pavillon-magasin sont construits en acier. Les façades entièrement vitrées de l'immeuble commercial sont montées devant la charpente en béton. Une construction en béton était la plus économique.

Suisse, E.P.F., Zurich, 1958, N° 93.

725.23 (494)

Addor, G., arch.: Bâtiment administratif de TAVARO S.A., Genève. (*Verwaltungsgebäude der TAVARO S.A., Genf.*) Avec fig., Bauen und Wohnen (1958) 2, p. 54-56.

Il s'agit en premier lieu de créer un climat de travail agréable en veillant à ce que chaque unité de bureau ait beaucoup de soleil, assez d'espace, suffisamment de tranquillité et une bonne vue sur la verdure environnante. Le sous-sol du bâtiment contient les garages, le chauffage, l'installation de climatisation, les archives, etc.

Suisse, E.P.F., Zurich, 1958, N° 94.

725.13 (43)

Reis, W. C.: De la construction de salles municipales. (*Stadthallen.*) Avec fig., Bauen und Wohnen (1958) 2, p. 57-68.

Tâche de réaliser de grandes portées sans appuis. Le staticien ouvre à l'architecte un monde inexploré. La recherche d'un dimensionnement ultra-léger et le rapport dynamique avec la partie caractéristique de la toiture et avec ses appuis sont communs à toutes les solutions.

Suisse, E.P.F., Zurich, 1958, N° 95.

725.4 (494.45)

Waltenspuhl, P., arch.: Usine de l'Eternit S.A. Niederurnen, à Payerne. 22 fig., Werk 45 (1958) 3, p. 75-81.

Halle de stockage d'amiant; bâtiment de préparation de deux étages sur rez-de-chaussée (broyeurs, mélangeurs); grande halle de fabrication en sheds prolongés latéralement; bureaux et services. Construction: produits « Eternit » sur des structures variées, cadre de béton armé à poutrelles préfabriquées; structure traditionnelle à dalles pleines; sheds à ossature métallique; détails de construction.

Suisse, Ecole d'architecture de l'Université de Genève, 1958, N° 96.

725.4 (494.24)

Suter, H. R.; Suter, P.; Maurer, F.; Beck, T., arch.: Centrale électrique de la papeterie Utzenstorf. (*Energiezentrale der Papierfabrik Utzenstorf.*) 5 fig., Werk 45 (1958) 3, p. 86-87.

Immense chaufferie avec bâtiment annexe de deux étages: transformateurs et générateurs. Construction: béton armé, briques, ossature métallique avec plaques d'Eternit ondulée.

Suisse, Ecole d'architecture de l'Université de Genève, 1958, N° 97.

72.01

Kepes, G.: La vision de notre temps. (*Das Gesichtsfeld unserer Zeit.*) 11 fig., Werk 45 (1958) 2, p. 40-45.

Introduction au livre du même auteur: « The new landscape in art and science ». Définition d'une nouvelle optique en collaboration avec les artistes et les savants. Idée fondamentale: les sciences s'étant émancipées de la base sensible, nous avons perdu notre image du monde (landscape); les artistes doivent nous apporter une nouvelle image qui sensibilise ce qui par définition échappe au sens (réactions physiques et chimiques, microcosme, etc.).

Suisse, Ecole d'architecture de l'Université de Genève, 1958, N° 98.

72.01

Steiger, R., arch.: Maîtriser la puissance technique. (*Gestaltung der technischen Macht.*) 12 fig., Werk 45 (1958) 2, p. 50-54.

L'architecture ne doit pas se contenter d'habiller extérieurement les locaux techniques dont les proportions ont été établies par des ingénieurs et techniciens. En approfondissant la nature technique des organes à bâtir, l'architecte arrive à un meilleur résultat, tant du point de vue technique que plastique. Exemple: CERN à Genève, construit par R. Steiger.

Suisse, Ecole d'architecture de l'Université de Genève, 1958, N° 99.

727.3 (569)

Salkind, N., arch.: Auditoire du « Weizmann Institute of science » à Rechovoth. (*Das Wix-Auditorium im Weizmann Institute of science in Rechovoth.*) 4 fig., Werk 45 (1958) 4, p. 125.

Pour congrès et conférences: grand hall, salles de soixante-cinq et de six cents places (que l'on peut ramener à trois cents).

Suisse, Ecole d'architecture de l'Université de Genève, 1958, N° 100.

691.11

Blaser, W.: Joints et assemblages des pièces de bois. (*Fügen und Verbinden von Holzteilen.*) 7 fig., Werk 45 (1958) 2, p. 58-59.

Exercice pédagogique donné par l'auteur à ses élèves de la « Hochschule für Gestaltung » à Ulm. Assemblage bout à bout de deux pièces de bois. Solution japonaise traditionnelle et solutions d'élèves.

Suisse, Ecole d'architecture de l'Université de Genève, 1958, N° 101.

727.3 (73)

Shurcliff, S. N.: Plan directeur de l'Université de Massachussets. (*Master plan for the University of Massachussets.*) 3 fig., Plan 15 (1958) 1, p. 24-27.

Actuellement, cette université compte plus de quatre mille quatre cents étudiants et dix mille sont prévus pour 1965. Concentration des bâtiments dans le rayon d'action de l'installation de chauffage. Implantation de cent soixante-seize nouveaux bâtiments. Parc central. Relations routières; parking; terrains de sport.

Suisse, Ecole d'architecture de l'Université de Genève, 1958, N° 102.

628.3 (494)

Baldinger, F.: Projets et réalisations de stations de purification des eaux. (*Planung und Verwirklichung von Abwasseranlagen.*) 3 fig., Plan 15 (1958) 1, p. 5-13.

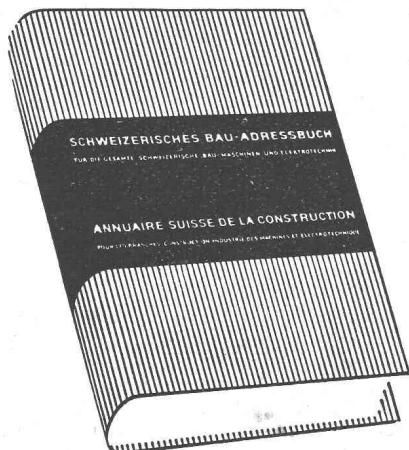
Situation actuelle variable selon les endroits. Les cantons doivent conseiller les communes et coordonner leurs efforts pour étudier des plans communs. Installations régionales d'épuration des eaux; les conditions de réalisation et exemples; questions juridiques; financement.

Suisse, Ecole d'architecture de l'Université de Genève, 1958, N° 103.

ANNUAIRE SUISSE DE LA CONSTRUCTION

Livre d'adresses pour les branches : construction, industrie des machines et électrotechnique

Edité avec la collaboration de la Société suisse des Ingénieurs et des Architectes et de la Société suisse des Entrepreneurs



L'édition 1958
paraîtra fin octobre

**Cet annuaire pratique peut rendre,
à vous aussi, de bons services**

Commandez-le tout de suite (au plus tard
jusqu'à mi-septembre). Dans ce cas,
vous le recevrez à **Fr. 12.50** (au lieu de
Fr. 25.—)

Aussi la 45^e édition, comprenant plus de 800 pages, offrira à nouveau d'abondantes
et de précieuses possibilités d'informations. Sommaire du contenu :

La **Partie des Adresses** (groupées par cantons, localités et branches avec
indication du numéro de téléphone), le **Registre des Branches** (toutes les
adresses y sont répétées alphabétiquement par localités), le **Répertoire
des articles offerts** (avec 20 000 renvois), **Liste des associations profes-
sionnelles techniques** (organisations d'employeurs et de salariés),
Ecoles techniques supérieures, **Liste des membres de la Société
suisse des Ingénieurs et des Architectes (S.I.A.)**, **Comité de la Société
suisse des Entrepreneurs**, etc.

Aux autorités, à l'architecte, à l'ingénieur, à l'entrepreneur, à l'artisan et au four-
nisseur, l'« Annuaire suisse de la Construction » donne des renseignements très
utiles. Des centaines de lettres d'approbation démontrent que ce manuel est souvent
consulté avant la distribution de travaux et livraisons.

COMMANDE à Annonces Mosse S.A., Limmatquai 94, Zurich 23

Envoyez 1 exemplaire « Annuaire suisse de la Construction » 1958, au **prix
de souscription de Fr. 12.50**. (Prix après parution : Fr. 25.—)

Lieu et date :

Adresse et signature :

Veuillez s.v.p. découper, signer et adresser dans une enveloppe affran-
chie.

BT

BREVETS D'INVENTION

Physicien diplômé de l'Ecole Polytechnique fédérale
Ancien élève de l'Ecole supérieure d'Electricité à Paris.
Ancien expert à l'Office fédéral de la Propriété intellectuelle

A. BUGNION

GENÈVE 20, rue de la Cité

LAUSANNE 12, rue Mauborget

Jour de réception : jeudi après midi

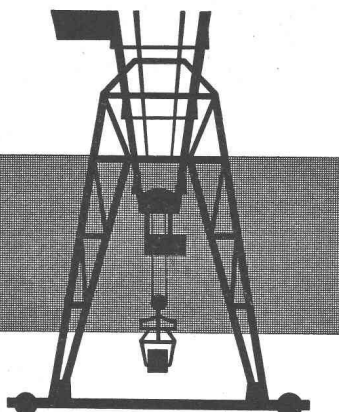
LA CHAUX-DE-FONDS 66, rue Léopold-Robert

Jour de réception : mardi après-midi

Ponts-roulants



Palans



Fabrique d'Ascenseurs Schindler et de Ponts-roulants Uto SA Zurich 48 Tel. (051) 525310

GÉNIE CIVIL
GYPSERIE

BÉTON ARMÉ

MAÇONNERIE
PEINTURE

COOPÉRATIVE DES

COBAL

OUVRIERS DU BÂTIMENT

BEAULIEU 11

LAUSANNE

Tél. 24 28 24

Carnets de dépôts 4 1/2 %

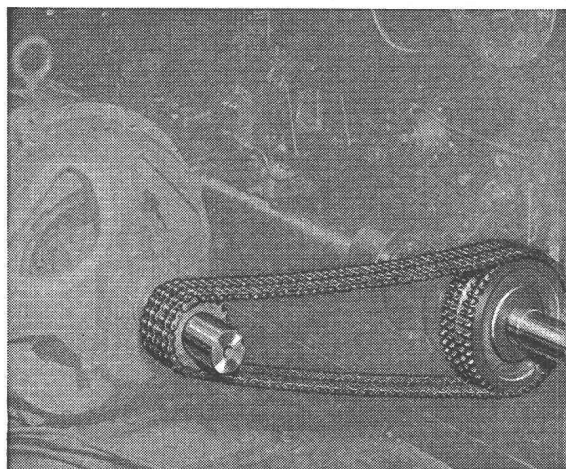
BREVETS d'INVENTION

la plus ancienne maison de Suisse :

Dérianz, Kirker & C^{ie}
Genève
14 rue du Mont-Blanc

Les transmissions **RENOLD**

complètes et normalisées



Durabilité - Sécurité - Marche souple

Entr'axes rapprochés - Largeurs minimales - Rendement élevé

En stock chez:

W. EMIL KUNZ - ZURICH 27

Gotthardstr. 21 - Tél. (051) 27 30 57



La division des travaux de la Direction générale des Chemins de fer fédéraux suisses, à Berne cherche

1 jeune technicien électricien diplômé

spécialisé dans le courant fort et ayant quelques années de pratique

1 jeune dessinateur électricien

1 jeune dessinateur de machines

pour collaborer aux travaux de nouvelles installations.

Nous offrons des places stables et des conditions de travail modernes dans une ambiance agréable. La rémunération est fixée d'après l'échelle des traitements valable pour le personnel fédéral. Selon la formation et la pratique, la rémunération mensuelle brute est de

770 à 1375 fr. pour les techniciens, et de
680 à 1050 fr. pour les dessinateurs.

Les candidats capables ont de bonnes possibilités d'avancement.

S'adresser par lettre autographe, avec curriculum vitae et certificats, pour le 15 septembre 1958, à la Division des travaux des **Chemins de fer fédéraux suisses, à Berne.**

SERVICES INDUSTRIELS DE GENÈVE

Les Services industriels de Genève ouvrent une inscription publique en vue de repourvoir le poste de

DIRECTEUR DU SERVICE DE L'ÉLECTRICITÉ

dont le titulaire actuel fera valoir ses droits à la retraite au cours de l'année 1959.

Les candidats doivent être de nationalité suisse et être porteurs du diplôme d'ingénieur électricien de l'Ecole polytechnique fédérale de Zurich ou de l'Ecole polytechnique de l'Université de Lausanne ou encore d'une école technique supérieure considérée comme équivalente.

Ils doivent posséder, en outre, les connaissances et l'expérience que l'on est en droit d'exiger du directeur d'un important service public de caractère technique et économique.

Les offres **manuscrites**, accompagnées d'un curriculum vitae, d'une photographie et indiquant les prétentions du candidat, devront être adressées, sous pli fermé portant la mention: « **Inscription direction électricité** » à la Présidence des Services industriels de Genève, case Stand, d'ici au **15 septembre prochain.**

Genève, juin 1958

Nous cherchons, pour le compte d'une petite fabrique de produits de marque de haute valeur, de la branche métallurgique, fabrique bien connue dans les milieux industriels et d'importance internationale, un

CHEF D'ENTREPRISE

INGÉNIEUR de formation universitaire, expérimenté, au courant des problèmes métallurgiques, notamment de la métallurgie des poudres, ayant toutefois aussi l'expérience du traitement des métaux et des travaux d'usinage, ou faisant preuve d'aptitude et d'intérêt relatifs à la mise au courant des procédés spéciaux, serait le mieux à même de surveiller le programme de fabrication. Cependant, les mêmes chances sont offertes à **TECHNICIEN** avec niveau correspondant et ayant connaissances pratiques.

Tous les soins seront voués à la mise au courant (séjour à l'étranger avec instructions spéciales), afin de garantir l'assurance professionnelle dans l'accomplissement des tâches intéressantes, dans la direction du personnel, dans la surveillance des préparatifs de travail, des qualités et finitions.

Ce poste offre à candidat zélé, ayant de l'initiative, possibilités intéressantes de développement avec engagement possible dans entreprise affiliée, sise éventuellement à l'étranger. Le candidat doit être de préférence de langue allemande et avoir à la fois des connaissances suffisantes du français ; des notions d'anglais sont très désirées.

Age idéal : 30 à 40 ans.

Cette place est aussi intéressante en ce qui concerne le salaire et les prestations sociales ; semaine de 5 jours.

Veuillez adresser votre offre, accompagnée d'une lettre manuscrite, d'une photographie et d'un curriculum vitae, à l'

Institut de psychologie appliquée, Berne, Dép. : R. Wildbolz, ing. dipl. – E. Fröhlich, docteur en droit, Laupenstrasse 5. – Tél. (031) 2 09 59.

Notre Institut traite votre offre, ainsi que les informations reçues, avec une discrétion absolue et ne prendra contact avec son mandat ou de tiers qu'avec votre consentement.

LA DIRECTION GÉNÉRALE DES P.T.T.

cherche

pour les directions des téléphones de Lucerne, Saint-Gall et Zurich plusieurs

TECHNICIENS EN GÉNIE CIVIL

pour les directions des téléphones de Bâle, Bellinzona, Coire, Fribourg, Lausanne, Lucerne, Olten, Rapperswil (SG), Sion, Saint-Gall, Thun, Winterthour et Zurich plusieurs

ÉLECTROTECHNICIENS

Nous offrons :

- Occasion de s'initier aux affaires techniques et administratives de nos services.
- Travail intéressant, varié et plein de responsabilités dans les domaines suivants :
- Etablissement de projets, construction et entretien d'installations de lignes aériennes et souterraines.

Pour chacune des directions des téléphones d'Olten et Zurich, un

ÉLECTROTECHNICIEN

en courants faibles, capable d'exécuter des mesures électriques sur les lignes téléphoniques aériennes et souterraines.

Nous exigeons :

Diplôme d'un technicum suisse et une à deux années de pratique.

Les offres, dans lesquelles le candidat indiquera la direction des téléphones qui l'intéresse particulièrement, doivent être adressées, accompagnées des certificats sur les études faites et l'activité exercée, à la

**Division des téléphones et des télégraphes
de la Direction générale des P.T.T., à Berne.**

Pour l'exécution de la nouvelle loi sur les brevets d'invention, qui prévoit l'introduction de l'examen préalable dans le domaine de la technique de la mesure du temps, le Bureau fédéral de la propriété intellectuelle, à Berne, cherche plusieurs experts scientifiques pour l'examen des demandes de brevet d'invention.

Conditions :

INGÉNIEURS ET TECHNICIENS

avec formation complète. Connaissance et si possible expérience pratique dans le domaine de la mesure du temps (montres, etc.). Langue maternelle : le français ou l'allemand ; connaissance d'une deuxième langue officielle.

Traitement : à convenir ; possibilités d'avancement intéressantes. Un temps d'épreuve précède l'engagement définitif.

Inscription : à adresser jusqu'au 10 septembre à la **Direction du Bureau fédéral de la propriété intellectuelle, à Berne**, avec curriculum vitae et précisions sur l'activité pratique exercée précédemment.

On cherche pour bureau d'architecte à Berne

1 ou 2 architectes 1 technicien 1 dessinateur

constructeurs capables et expérimentés.

Offres détaillées avec indications sur formation antérieure, date possible d'entrée en service et prétentions de salaire à

Hans Brechbühler, architecte F.A.S./S.I.A., professeur à l'EPUL, Kramgasse 42, Berne.

Jeune

technicien en bâtiment

capable, avec connaissances spéciales dans la construction en bois et aménagement intérieur et diplôme de commerce, cherche place dans un bureau d'architecture ou dans une entreprise de construction. Offres sous chiffre **P 4975 N**, à **Publicitas, Neuchâtel**.

Mise au concours

L'Office du personnel de l'Etat du Valais met au concours le poste d'

INGÉNIEUR CIVIL

au service des Ponts et Chaussées du Département des travaux publics.

Conditions :

Diplôme d'une école polytechnique suisse.
Connaissance des langues française et allemande.
Expérience dans les travaux de routes.

Entrée en fonction :

A convenir.

Traitement :

L'Office du personnel donnera les renseignements nécessaires à ce sujet.

Cahier des charges :

Les intéressés peuvent s'adresser à cet effet au bureau du chef du service des Ponts et Chaussées, Palais du gouvernement, Sion.

Les offres de services qui seront rédigées sur formulaire spécial, fourni sur demande par l'Office cantonal du personnel, à Sion, devront être adressées à ce dernier jusqu'au 30 septembre 1958, au plus tard.

Sion, le 22 août 1958.

Office cantonal du personnel.

A VENDRE

2 voitures doubles d'un funiculaire

usées, 140 places debout par voiture double, longueur env. 18 m, tare env. 15 t, écartement des rails 80 cm ; les

4 châssis des voitures

(fabrication von Roll, Berne) équipés de freins à pinces peuvent être achetés séparément, sans carrosserie.

Possibilité d'inspecter les voitures en activité et d'en prendre livraison en automne.

S'adresser à **Davos-Parsennbahn, Davos-Dorf**.

BREVETS D'INVENTION

MARQUES DE FABRIQUE — DESSINS — MODÈLES
CONSULTATIONS — EXPERTISES

ANDRÉ SCHOTT INGÉNIEUR-CONSEIL

Bld. du Théâtre 5 GENÈVE

Tél. 250 398

SABLAGÉ

AISA S.A.

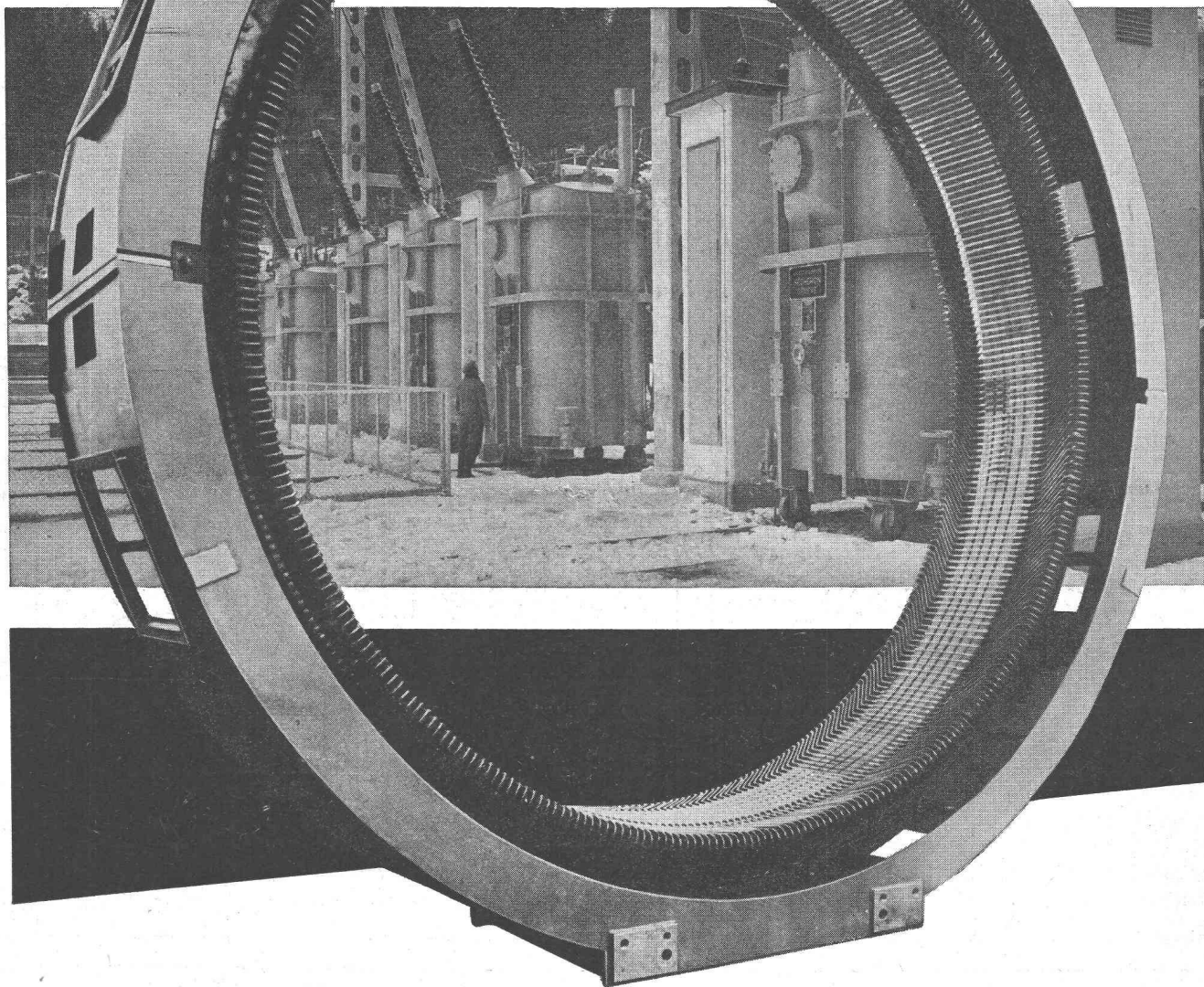
MÉTALLISATION

Peinture anti-rouille
Spécialiste de métallisation à chaud et à froid
Maîtrise fédérale
Tous devis sur demande
Av. Beaulieu 9, LAUSANNE
Tél. (021) 24 26 30

J. A.
LAUSANNE

Bibliothek des Eidg.
Polytechnikums
ZÜRICH

Equipements pour centrales électriques



Sécheron

Alternateurs et moteurs pour des puissances supérieures à 150 kW. Transformateurs mono- et triphasés pour toutes puissances et tensions. Equipements complets pour la traction électrique. Installations de redresseurs sans pompes, à vapeur de mercure et gaz rare. Régulateurs automatiques ultra-rapides pour les réglages les plus divers. Electrodes et appareils pour le soudage à l'arc.

S.A. des Ateliers de Sécheron, Genève