

Zeitschrift: Bulletin technique de la Suisse romande
Band: 84 (1958)
Heft: 2

Werbung

Nutzungsbedingungen

Die ETH-Bibliothek ist die Anbieterin der digitalisierten Zeitschriften auf E-Periodica. Sie besitzt keine Urheberrechte an den Zeitschriften und ist nicht verantwortlich für deren Inhalte. Die Rechte liegen in der Regel bei den Herausgebern beziehungsweise den externen Rechteinhabern. Das Veröffentlichen von Bildern in Print- und Online-Publikationen sowie auf Social Media-Kanälen oder Webseiten ist nur mit vorheriger Genehmigung der Rechteinhaber erlaubt. [Mehr erfahren](#)

Conditions d'utilisation

L'ETH Library est le fournisseur des revues numérisées. Elle ne détient aucun droit d'auteur sur les revues et n'est pas responsable de leur contenu. En règle générale, les droits sont détenus par les éditeurs ou les détenteurs de droits externes. La reproduction d'images dans des publications imprimées ou en ligne ainsi que sur des canaux de médias sociaux ou des sites web n'est autorisée qu'avec l'accord préalable des détenteurs des droits. [En savoir plus](#)

Terms of use

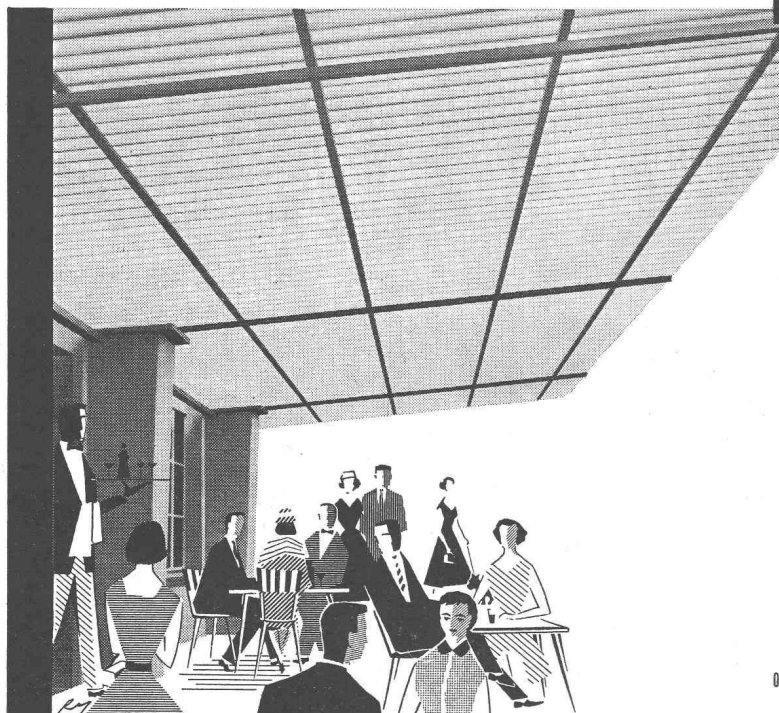
The ETH Library is the provider of the digitised journals. It does not own any copyrights to the journals and is not responsible for their content. The rights usually lie with the publishers or the external rights holders. Publishing images in print and online publications, as well as on social media channels or websites, is only permitted with the prior consent of the rights holders. [Find out more](#)

Download PDF: 26.01.2026

ETH-Bibliothek Zürich, E-Periodica, <https://www.e-periodica.ch>

Jardins, terrasses et balcons recouverts de

well scobalit



**gagnent
en clarté et
gaieté**

WELL-SCOBALIT offre encore de multiples possibilités aux architectes et aux constructeurs...
Sa translucidité extrême, sa légèreté, sa résistance aux coups et intempéries de même que sa pose très facile en font un matériau de choix pour des verrières, faux plafonds, pavillons, baies latérales, entourages de balcons, etc...

Soumettez-nous votre problème: nous vous conseillerons volontiers... De nombreuses références sont à votre disposition...

WELL-SCOBALIT poursuit son développement réjouissant, en offrant une expérience toujours plus riche consacrée par sept années d'efforts...

051 27 27 10 (2 LIGNES) LÖWENSTRASSE 40.

SCOBALIT AG. ZÜRICH
PREMIER FABRICANT DES PLAQUES TRANSLUCIDES EN EUROPE

Consultez nos collaborateurs:

021 5 55 33 Gétaz, Romang, Ecoffey S. A., Vevey &
091 2 78 01 P. Molinari & C^e S. A., Lugano, succ.
022 33 65 30 Ch. Jérôme & C^e, 13, rue Voltaire, Genève.

VIANINI

le supertuyau en béton armé centrifugé.
Haute résistance. Etanchéité.
Longueur utile jusqu'à 3,65 m¹.



**Fosses de décantation
Séparateurs d'essence**
conformes aux directives de l'ASPEE

Tuyaux ronds longueur 1 m¹
jusqu'à 1500 mm ϕ armés ou non.

Nous nous chargeons du moulage de
n'importe quelle pièce en béton.

DESMEULES Frères S. A.
FABRIQUE DE PRODUITS EN CIMENT
GRANGES-MARNAND Tél. 037 6 41 16

Société Suisse des Explosifs

Usine et siège à **GAMSEN** près **Brigue** (Valais)

Explosifs de sûreté :

GAMSITE
et **SIMPLONITE**

Dynamites à tous dosages
Dynamite „Antigel“
Mèches et Détonateurs

Tous accessoires pour le tir des Mines
Nitropentaérythrite Cordeau détonant

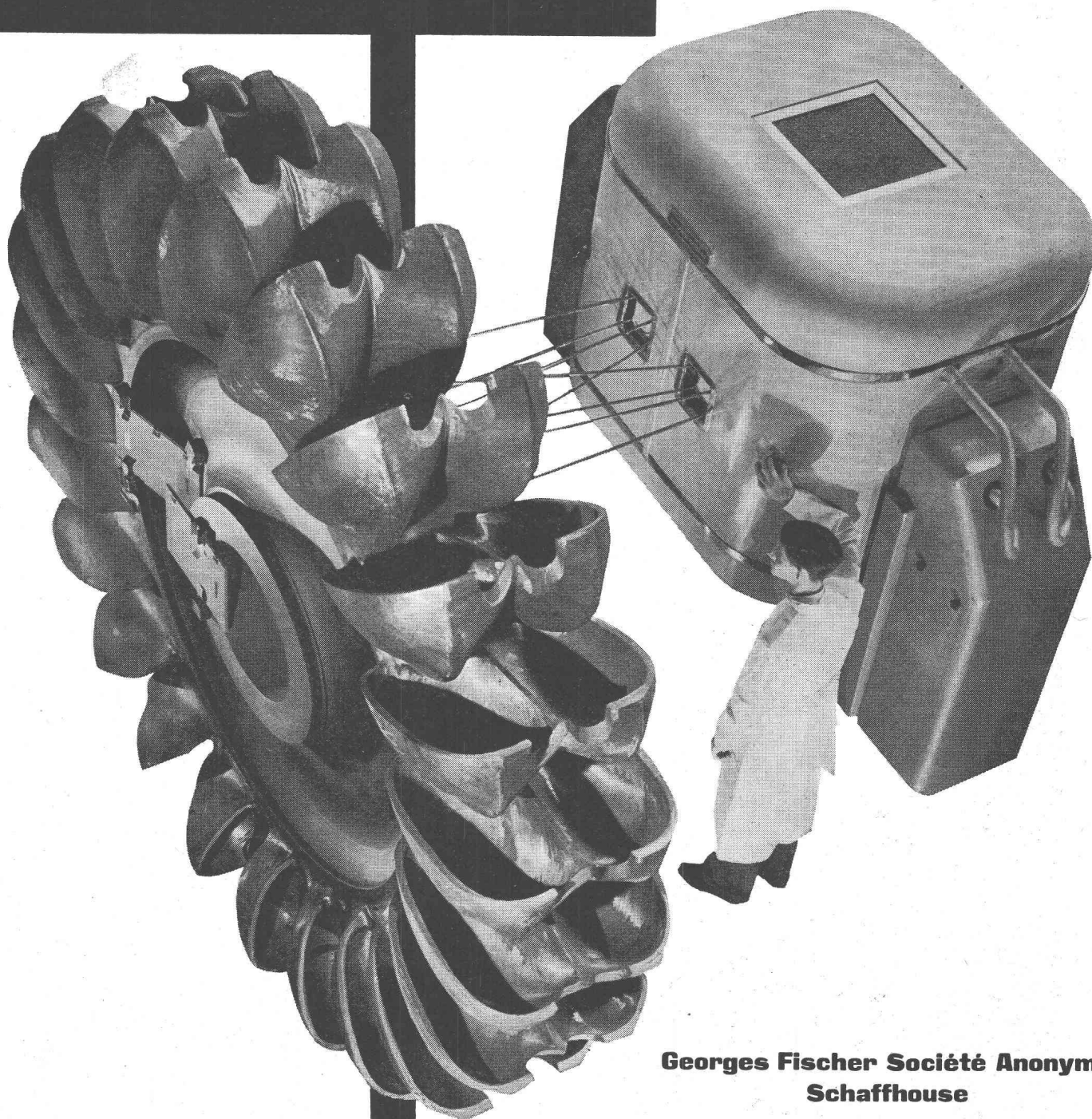
Télégrammes : „Explosifs-Brigue“
Téléphone : Bureaux (028) 3 11 81 Brigue
Usines (028) 3 11 82 »

+GF+

Les moulages d'acier +GF+

ne cachent plus de secrets

depuis que nous possédons les appareils les plus modernes de contrôle non-destructifs, tels que le Bétatron représenté ici dont les rayons X traversent des parois jusqu'à 450 mm. Ainsi seulement on peut déterminer avec certitude si, par exemple, cette roue de turbine hydraulique a été coulée sans défauts.



**Georges Fischer Société Anonyme
Schaffhouse**

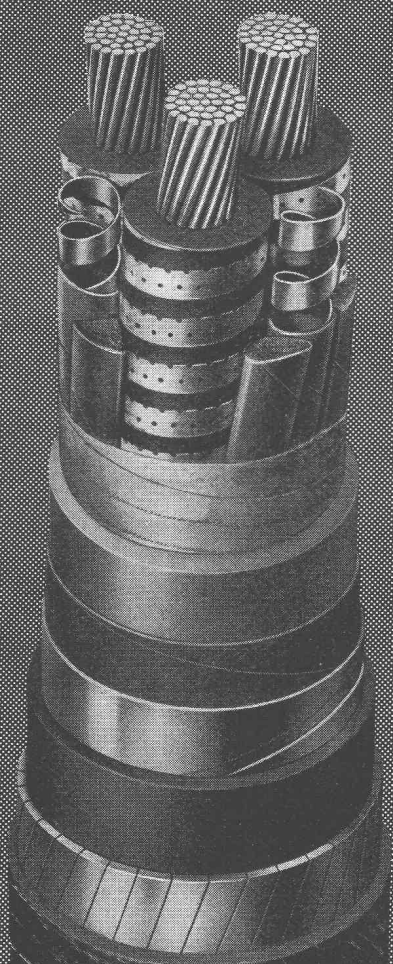
Téléphone: (053) 5 60 31 / 5 70 31

Sg 60432/2

Bureau de Lausanne:
55, Galeries du Commerce Téléphone: (021) 22 15 12

SA DES CABLES ET TREILLERIES DE COSSONAY

COSSONAY



COSSONAY

**Câbles
à huile
jusqu'à
60 kV**

**Oelkabel
bis
60 kV**



SONDAGES
INJECTIONS
FORAGES S. A.

Harpe 9, Lausanne Tél. (021) 26 77 44

Sondages de reconnaissance - étude du sol -
recherches minières.

Injections de ciment et autres produits - pieux -
gunite - étanchement et consolidation d'ouvrages
d'art : ponts, barrages, galeries.

Forages d'exploitation d'eau -
abatages en carrière par mines profondes.

ASCENSEURS

MONTE-CHARGE / MONTE-PLATS

MOTEURS ÉLECTRIQUES

EN TOUS GENRES

ASCENSEURS ET MOTEURS

« **SCHINDLER** »

HAUBRUGE & Cie — LAUSANNE

Rue J.-J. Cart 8 — Tél. 26 44 67

Asphaltages — Linoléums
Parquets de liège, Plastrofloor
Sols en caoutchouc
Sols divers

**Percegnoud
Gignoud & Co.**

LAUSANNE - MALLEY

Avenue du Chablais 37 Tél. 24 39 01

IMPRIMERIE

LA CONCORDE



TYPO * OFFSET

RELIURES A ANNEAUX

WIRO - MULTO - FLEXO

Terreaux 29-31

LAUSANNE

Tél. 23 92 95

DUPUIS & C^{IE}
photogravure
CLICHÉS DESSINS PHOTOS
Lausanne Cheneau-de-Bourg 3 Tél. 23 39 23



ISOLATIONS



PROTECTION
EFFICACE ET
DURABLE DES
IMMEUBLES CONTRE

LE CHAUD

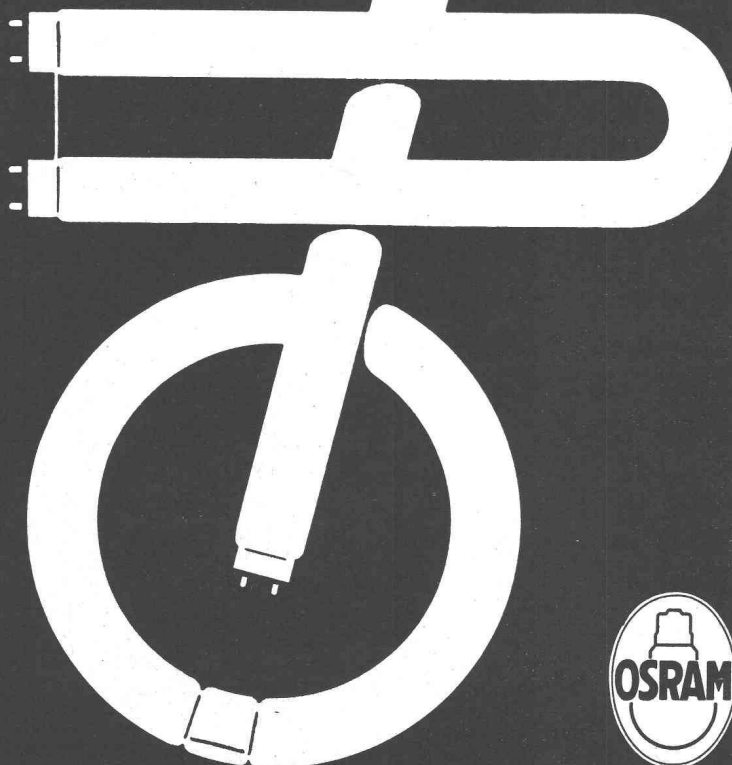
LE FROID

LE BRUIT

gain de place,
économie de matériaux
et de combustible,
plus grand confort,
meilleur rendement
des immeubles

FIBRES DE VERRE S. A. LAUSANNE 2, Ch. des Magnolias, tél. 23 78 51

Lumière fluorescente



Lumière moderne,
claire et belle

Lampes fluorescentes

OSRAM

en forme de tubes rectilignes,
en forme circulaire et d'U,
en de nombreuses couleurs
de lumière.

Sources lumineuses
très économiques,
très durables et d'une
grande efficacité lumineuse.



OSRAM S.A. ZURICH 22

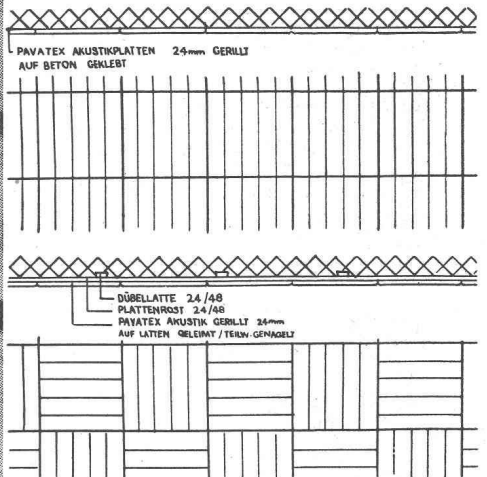
Limmatquai 3 Tél. 051/32 72 80

Méthodes nouvelles dans la construction

Une série d'annonces sur l'utilisation du Pavatex
No 7 Les ateliers industriels

Afin d'insonoriser ses nouveaux bâtiments, la Manufacture Suisse de Fils, Câbles et Caoutchouc, Dätwyler S.A., à Altdorf, y a fait poser en relativement peu de temps 5000 m² environ de panneaux acoustiques Pavatex. Le revêtement réalisé dans l'un des ateliers, une construction moderne à combles en sheds, est particulièrement intéressant du point de vue technique, car ici près de 1200 m² de panneaux absorbants de 50x50 cm, rainés, ont dû être appliqués sous des plafonds cintrés. Compte tenu de cette forme, les panneaux, collés directement sur le béton, ont été disposés parallèlement, les rainures étant orientées dans le sens de la longueur du corps du bâtiment. Le résultat obtenu donne toute satisfaction, aussi bien quant à l'esthétique qu'en ce qui concerne l'acoustique. Dans le cadre des divers travaux d'insonorisation il y a évidemment eu encore d'autres applications et d'autres méthodes de mise en œuvre, mais partout les panneaux de fibre de bois Pavatex remplissent parfaitement leur fonction d'élément anti-bruit et de matériau conforme aux exigences actuelles de la construction.

L'architecte de la maison déclare à ce sujet: Les Etablissements Dätwyler S.A. ont obtenu d'excellents résultats avec tous les types de panneaux Pavatex. Ce ne sont pas seulement des panneaux acoustiques, mais encore d'autres produits Pavatex qui ont été appliqués en grande quantité dans ses ateliers.



Il n'y a qu'un Pavatex, le

pavatex

Pavatex S.A., Zurich 2, Jenatschstrasse 4
Téléphone (051) 23 76 76

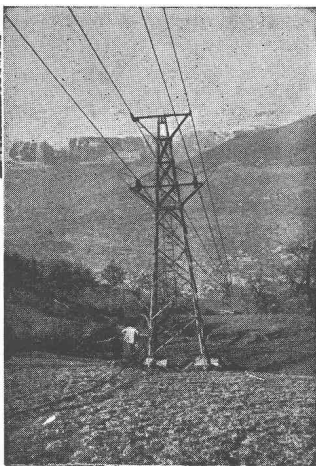
Corderie Industrielle Suisse S.A.

ci-devant C. Oechslin zum Mandelbaum

Tél.
(053) 5 42 41

Schaffhouse

Fondée en
1839



Câbles Oechslin

Sécurité et qualité !

Pour le maximum
de rendement



Fraises à pivot

toujours prêtes à l'emploi
pour toutes vos noyures

Fabrique d'outils

EDOUARD IFANGER, USTER

BREVETS D'INVENTION

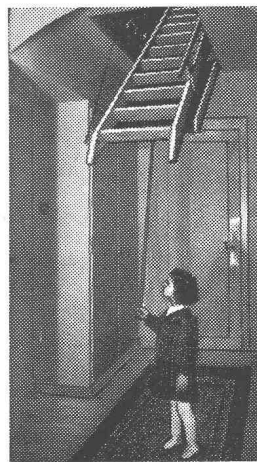
MARQUES DE FABRIQUE — DESSINS — MODÈLES
CONSULTATIONS — EXPERTISES

ANDRÉ SCHOTT

INGÉNIEUR-CONSEIL

Bld. du Théâtre 5 GENÈVE

Tél. 250 398



Escaliers mobiles et échelles mobiles

«SIEBER»

LUCERNE

Halde

Tél. (041) 20456

Monteur - représentant :

J. SIEGRIST

LAUSANNE

Bd de Grancy 8

Tél. (021) 263522

BREVETS D'INVENTION

MARQUES - MODÈLES - EXPERTISES
TRADUCTIONS

EDMOND LAUBER

Ingénieur diplômé de l'Ecole Polytechnique Fédérale

Ancien ingénieur chef-constructeur de la
Société Alsacienne de Constructions Mécaniques, à Belfort

Ex-professeur au Technicum du Locle

Membre de la Société Suisse de Chronométrie
et de la Société Chronométrique de France

RENDEZ-VOUS SUR PLACE

2, rue de l'Ecole de Chimie GENÈVE Tél. (022) 25 31 88

TREILLIS D'ARMATURE BOXAR EN

ACIER BOX

de dureté naturelle

MONTEFORNO Aciéries et Laminiers S.A., BODIO

Tél. (092) 6 72 51

Pour votre publicité :

ANNONCES SUISSES S.A. « ASSA »

LAUSANNE, Place Bel-Air 2