

Objekttyp: **TableOfContent**

Zeitschrift: **Bulletin technique de la Suisse romande**

Band (Jahr): **84 (1958)**

Heft 16: **Problèmes actuels de béton, fascicule no 2**

PDF erstellt am: **26.09.2024**

Nutzungsbedingungen

Die ETH-Bibliothek ist Anbieterin der digitalisierten Zeitschriften. Sie besitzt keine Urheberrechte an den Inhalten der Zeitschriften. Die Rechte liegen in der Regel bei den Herausgebern. Die auf der Plattform e-periodica veröffentlichten Dokumente stehen für nicht-kommerzielle Zwecke in Lehre und Forschung sowie für die private Nutzung frei zur Verfügung. Einzelne Dateien oder Ausdrucke aus diesem Angebot können zusammen mit diesen Nutzungsbedingungen und den korrekten Herkunftsbezeichnungen weitergegeben werden. Das Veröffentlichen von Bildern in Print- und Online-Publikationen ist nur mit vorheriger Genehmigung der Rechteinhaber erlaubt. Die systematische Speicherung von Teilen des elektronischen Angebots auf anderen Servern bedarf ebenfalls des schriftlichen Einverständnisses der Rechteinhaber.

Haftungsausschluss

Alle Angaben erfolgen ohne Gewähr für Vollständigkeit oder Richtigkeit. Es wird keine Haftung übernommen für Schäden durch die Verwendung von Informationen aus diesem Online-Angebot oder durch das Fehlen von Informationen. Dies gilt auch für Inhalte Dritter, die über dieses Angebot zugänglich sind.

BULLETIN TECHNIQUE DE LA SUISSE ROMANDE

paraissant tous les 15 jours

ORGANE OFFICIEL

de la Société suisse des ingénieurs et des architectes
de la Société vaudoise des ingénieurs et des architectes (S.V.I.A.)
de la Section genevoise de la S.I.A.
de l'Association des anciens élèves de l'E.P.U.L. (Ecole polytechnique
de l'Université de Lausanne)
et des Groupes romands des anciens élèves de l'E.P.F. (Ecole
polytechnique fédérale de Zurich)

COMITÉ DE PATRONAGE

Président: J. Calame, ing. à Genève
Vice-président: † G. Epitoux, arch. à Lausanne

Membres:

Fribourg: H. Gicot, ing.; M. Waeber, arch.
Genève: Cl. Grosurin, arch.; E. Martin, arch.
Neuchâtel: J. Béguin, arch.; R. Guye, ing.
Valais: G. de Kalbermatten, ing.; D. Burgener, arch.
Vaud: A. Chevalley, ing.; A. Gardel, ing.; E. d'Okolski, arch.;
Ch. Thévenaz, arch.

CONSEIL D'ADMINISTRATION

de la Société anonyme du « Bulletin technique »

Président: A. Stucky, ing.
Membres: M. Bridel; R. Neeser, ing.; P. Waltenspuhl, arch.
Adresse: Ch. de Roseneck 6, Lausanne

RÉDACTION

D. Bonnard, ing.
Rédaction et Édition de la S. A. du « Bulletin technique »
Tirés à part, renseignements
Adresse: Case Chauderon 475, Lausanne

ABONNEMENTS

| | | | | |
|----------------------|--------|----------|---------------|----------|
| 1 an | Suisse | Fr. 26.— | Etranger: . . | Fr. 30.— |
| Sociétaires . . . | » | » 22.— | » | » 27.— |
| Prix du numéro . . . | » | » 1.60 | | |

Chèques postaux: « Bulletin technique de la Suisse romande »,
N° II. 57 75, Lausanne.

Adresser toutes communications concernant abonnement, changements
d'adresse, expédition, etc., à: Imprimerie La Concorde, Terreaux 29,
Lausanne

ANNONCES

| | |
|---------------------|-----------|
| Tarif des annonces: | |
| 1/1 page | Fr. 275.— |
| 1/2 » | » 140.— |
| 1/4 » | » 70.— |
| 1/8 » | » 35.— |

Adresse: Annonces Suisses S. A.
Place Bel-Air 2. Tél. (021) 22 33 26. Lausanne et succursales



La technique de la fabrication et du transport du béton sur les chantiers moyens et petits, par J.-Et. Cuénod, ingénieur et entrepreneur, à Genève.

L'actualité aéronautique (VIII), par S. Rieben.

Divers: Les applications scientifiques et techniques du calcul électronique. — 17^e Journée suisse de la technique des télécommunications. — Concours de la Fondation Denzler.

Bibliographie. — Documentation générale. — Documentation du bâtiment.

Nouveautés, informations diverses: Propriétés essentielles d'un tuyau en béton de haute qualité. — L'ascenseur de l'Atomium.
Supplément: « Bulletin S.I.A. » N° 17.

LA TECHNIQUE DE LA FABRICATION ET DU TRANSPORT DU BÉTON SUR LES CHANTIERS MOYENS ET PETITS

par J.-ET. CUÉNOD, ingénieur et entrepreneur, à Genève¹

Je me propose d'attirer votre attention sur certains aspects de la qualité des bétons vus sous l'angle de la pratique des chantiers. Les entrepreneurs persistent à croire que c'est lors de l'étude du projet déjà, que son auteur doit avoir le souci de son exécution. Se retrancher derrière des articles de cahier des charges est facile, prescrire des résistances d'essais sur cubes encore plus. Mais concevoir des éléments d'ouvrages de faible section permettant une mise en œuvre sans difficulté l'est moins.

Pour les ouvrages moyens ou petits que nous examinons ici, la composition du béton devra non seulement être étudiée en fonction de sa résistance future, mais encore de l'enrobage parfait des armatures et de sa pénétration en tous points des moules de cof-

frage lorsqu'il est frais. A quoi servirait de donner au béton les qualités optimums de résistance s'il ne peut être mis en place? (fig. 1 à 3).

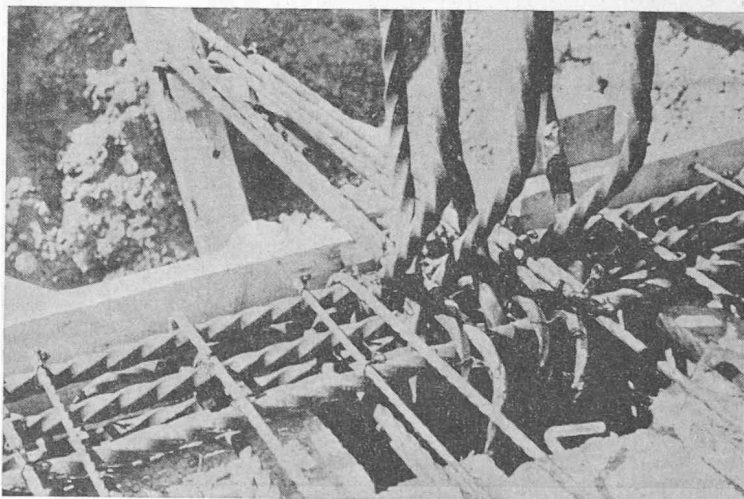


Fig. 1. — Nœud d'armatures avec barres en attente.

¹ Exposé fait aux « Journées d'études sur les problèmes actuels du béton », organisées à Locarno les 20, 21 et 22 mars 1958, par la Société suisse des ingénieurs et des architectes et du Groupe professionnel des ponts et charpentes, l'Association suisse pour l'essai des matériaux et le Comité national suisse des grands barrages.