

Zeitschrift: Bulletin technique de la Suisse romande
Band: 84 (1958)
Heft: 16: Problèmes actuels de béton, fascicule no 2

Werbung

Nutzungsbedingungen

Die ETH-Bibliothek ist die Anbieterin der digitalisierten Zeitschriften auf E-Periodica. Sie besitzt keine Urheberrechte an den Zeitschriften und ist nicht verantwortlich für deren Inhalte. Die Rechte liegen in der Regel bei den Herausgebern beziehungsweise den externen Rechteinhabern. Das Veröffentlichen von Bildern in Print- und Online-Publikationen sowie auf Social Media-Kanälen oder Webseiten ist nur mit vorheriger Genehmigung der Rechteinhaber erlaubt. [Mehr erfahren](#)

Conditions d'utilisation

L'ETH Library est le fournisseur des revues numérisées. Elle ne détient aucun droit d'auteur sur les revues et n'est pas responsable de leur contenu. En règle générale, les droits sont détenus par les éditeurs ou les détenteurs de droits externes. La reproduction d'images dans des publications imprimées ou en ligne ainsi que sur des canaux de médias sociaux ou des sites web n'est autorisée qu'avec l'accord préalable des détenteurs des droits. [En savoir plus](#)

Terms of use

The ETH Library is the provider of the digitised journals. It does not own any copyrights to the journals and is not responsible for their content. The rights usually lie with the publishers or the external rights holders. Publishing images in print and online publications, as well as on social media channels or websites, is only permitted with the prior consent of the rights holders. [Find out more](#)

Download PDF: 27.01.2026

ETH-Bibliothek Zürich, E-Periodica, <https://www.e-periodica.ch>

ACIER TOR

avec double verrou

SÉCURITÉ ET ÉCONOMIE DANS LA CONSTRUCTION

la qualité de l'acier, le double verrou et le pas choisi pour le façonnage à froid de l'hélice de nos ACIERS TOR assurent une grande sécurité d'emploi sur les chantiers. — Le double verrou permet d'obtenir le maximum d'adhérence sans danger d'entailles et d'éclatement.



Il assure une répartition favorable des fissures dans le béton et donne la possibilité d'utiliser les barres sans crochets terminaux. L'ACIER TOR se laisse souder facilement et en toute sécurité, aussi sans qu'il soit porté préjudice aux caractéristiques mécaniques.

S. A. DES FORGES ET USINES DE MOOS LUCERNE

Livraison par les marchands de fer

Kasernenplatz 1, tél. (041) 2 21 01

Usines à Emmenbrücke

SCC

Chaux hydraulique

maçonnerie, constructions plus chaudes

Rochite

enduits, façades, carrelages

Ciment spécial à haute résistance

pour décoffrage rapide

Ciment portland

tous bétonnages, compactage du sol, etc.

Sulfix

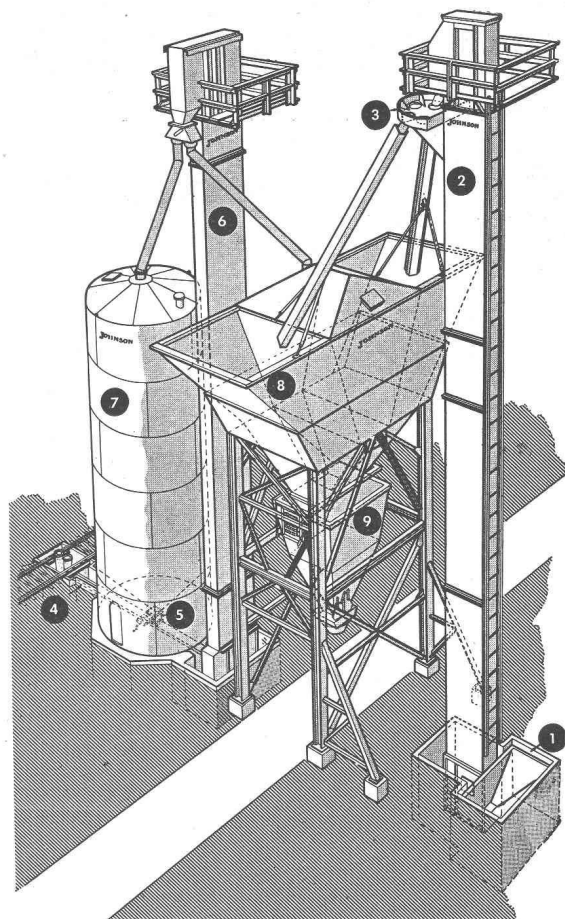
ouvrages exposés aux eaux agressives

« KOEHRING-JOHNSON »

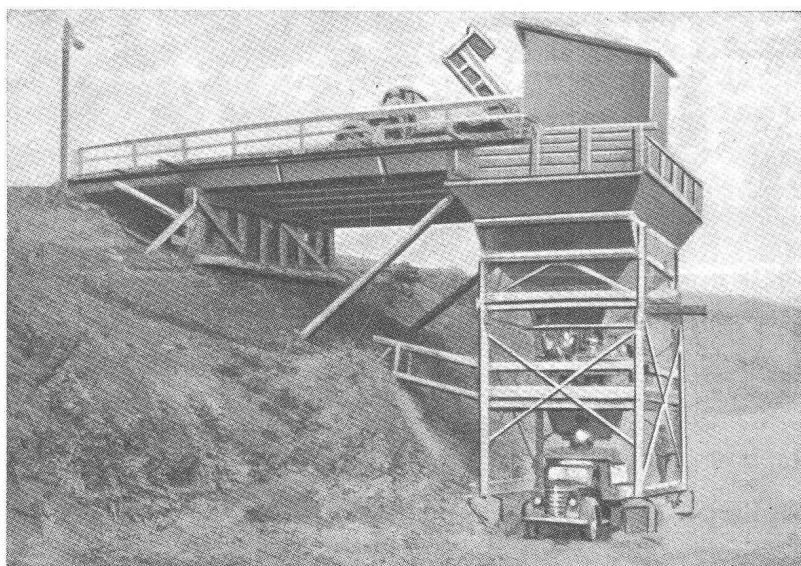
La fabrication du béton exige un dosage exact ainsi qu'un mélange parfait. Les installations

KOEHRING-JOHNSON

mondialement connues répondent à ces exigences.



Vue d'une installation de dosage JOHNSON de construction simple. Les agrégats et le ciment sont pesés, par accumulation, dans le même doseur.



Installation de dosage automatique JOHNSON montée à flanc de coteau permettant de délivrer les agrégats et le ciment par camions.

- 1) Trémie pour agrégats, capacité 4 m³
- 2) Élévateur pour agrégats, capacité 90 tonnes-heure
- 3) Couronne de distribution à 5 trous
- 4) Transporteur à vis pour le ciment
- 5) Valve boisseau pour le contrôle du ciment
- 6) Élévateur à ciment, capacité 31 m³/heure
- 7) Silo à ciment, capacité 84 m³
- 8) Tour d'ensilage, capacité agrégats 31 m³, ciment 30 m³
- 9) Doseur à accumulation, capacité 2,3 m³

Renseignements et documentation :

SOCIÉTÉ ANONYME
JOLY BUREAU TECHNIQUE
MACHINES LAUSANNE

Téléphone (021) 26 16 81

Avenue Dapples 23

BRAIDON

votre vernis protecteur
pour le fer et le béton

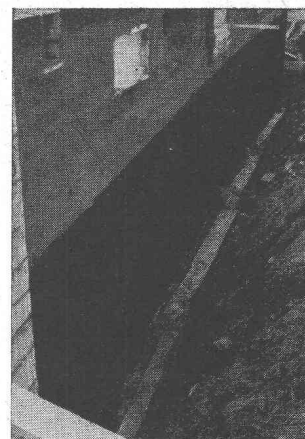
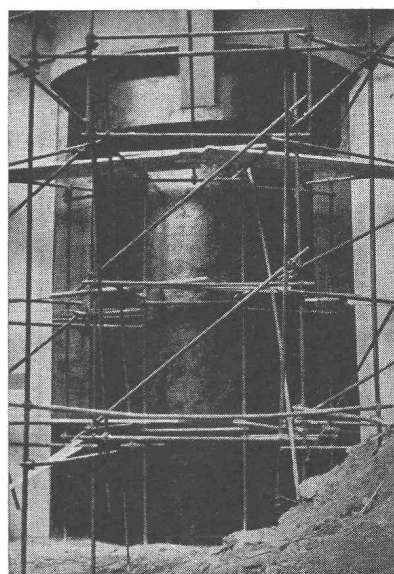
ANTIROUILLE pour les constructions en fer :
conduites, réservoirs, barrières,
poutrelles, chambres de tur-
bines, conduites forcées, pas-
sages sous-voies, etc.

HYDROFUGE pour les constructions en béton :
canalisations, réservoirs et silos,
murs de soutènement, surfaces
extérieures de fondations, etc.

Représentation générale pour la Suisse :

INDARCO S. à r. l. RENENS

Téléphone (021) 24 35 25



Hôpital de Cery-Lausanne

Barrage du Day : tour de
dérivation des eaux

Fabrication :
Compagnie du Gaz
et du Coke S. A.
Vevey

SOCIÉTÉ ANONYME

CONRAD ZSCHOKKE

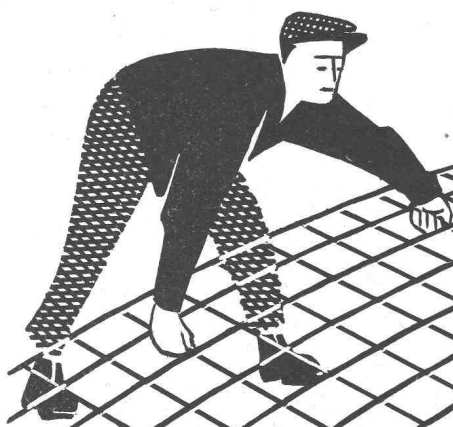
RUE DU XXXI DÉCEMBRE 42 GENÈVE

ENTREPRISE



BUREAU D'ÉTUDE

GÉNIE CIVIL — BÂTIMENT — CONSTRUCTIONS MÉTALLIQUES



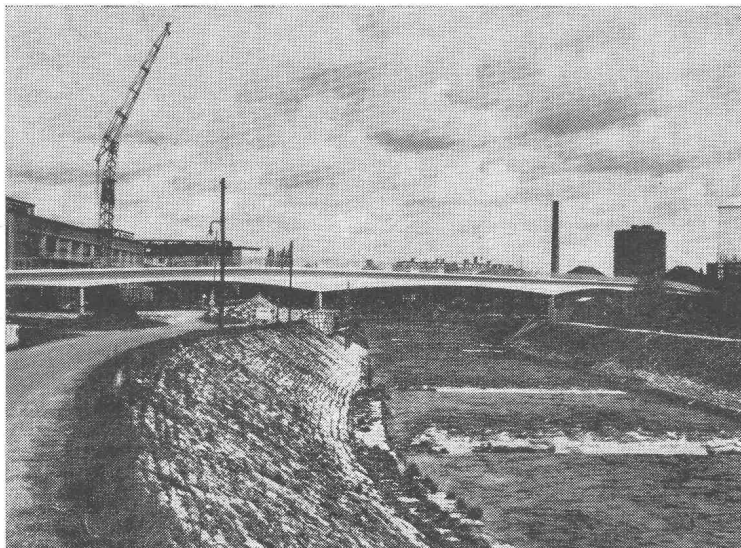
Avec
treillis d'armature
PERFEKT
en fil d'acier profilé

brev.

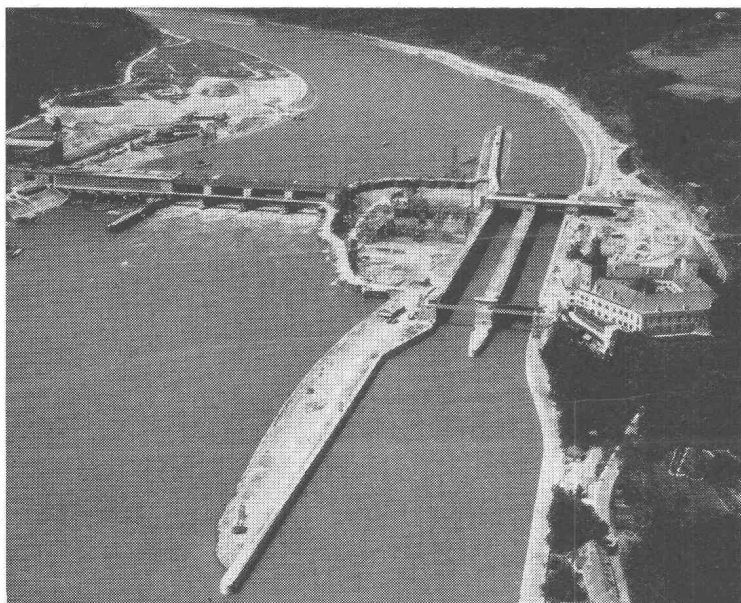
construire plus vite, mieux
et plus économiquement !
Poids réduit de plus de 50 %
Demandez catalogue détaillé
avec table de calcul

EMIL HITZ

Fabrique de treillis métalliques
Zurich 3/45 Grubenstrasse 29
Tél. 051/332550
Succursale à Bâle :
Ob. Rebgeasse 40, Tél. 061/324592



Nos adjuvants facilitent la mise en œuvre du béton frais



En haut : Suisse. Pont en béton précontraint de la Société CIBA S.A. à Bâle, le plus long pont d'Europe à câbles précontraints continus. Longueur totale 207 m. L'ensemble du béton armé du pont est constitué par un béton au CP 300 plus 1 % de PLASTIMENT. Résistance minimum à la compression sur cube : 500 kg/cm². Bâle. Maître de l'œuvre : CIBA S.A. Bureau d'ingénieurs : A. Aegerter & Dr. O. Bosshardt S.A. Travaux d'architectes : Suter & Suter. Entrepreneur : A. Appiani, ingénieur diplômé.

Au milieu : Autriche. Usine électrique au fil de l'eau d'Ybbs-Persenbeug sur le Danube. Cube de béton : 670 000 m³ avec adjuvant FRIOPLAST.

En bas : Allemagne. Nouvelle halle des Congrès à Berlin. Toit suspendu en selle, en béton précontraint, épaisseur 7 cm, réalisé avec adjonction de 13 000 kg de PLASTIMENT.

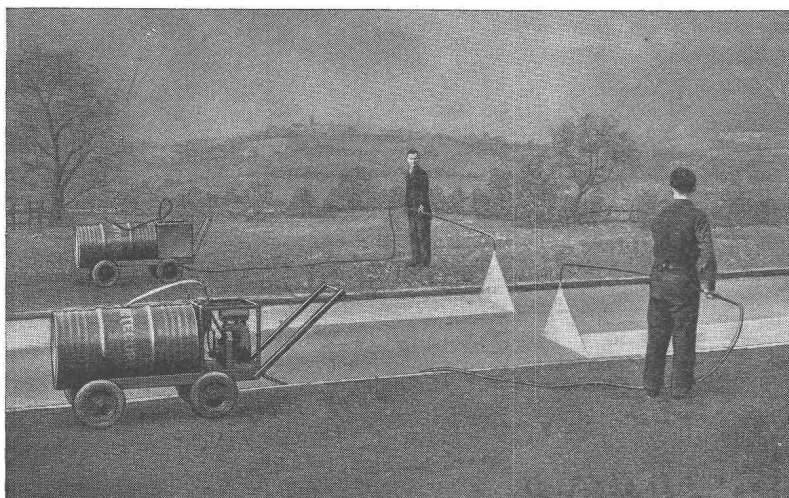


Gaspard Winkler+Cie

FABRIQUE DE PRODUITS CHIMIQUES POUR LA CONSTRUCTION - ZURICH 48
LAUSANNE - 10, AVENUE DE LA GARE - TÉL. (021) 232813 - BERNE (031) 85757

„RITECURE„

la seule protection efficace du béton jeune



Le produit éprouvé depuis 25 ans !

L'Emulsion résineuse qui bouche l'orifice des capillaires et soustrait ainsi la surface du béton jeune à toute évaporation notable jusqu'à durcissement complet.

Le produit qui est appliqué et agit immédiatement après la mise en œuvre du béton.

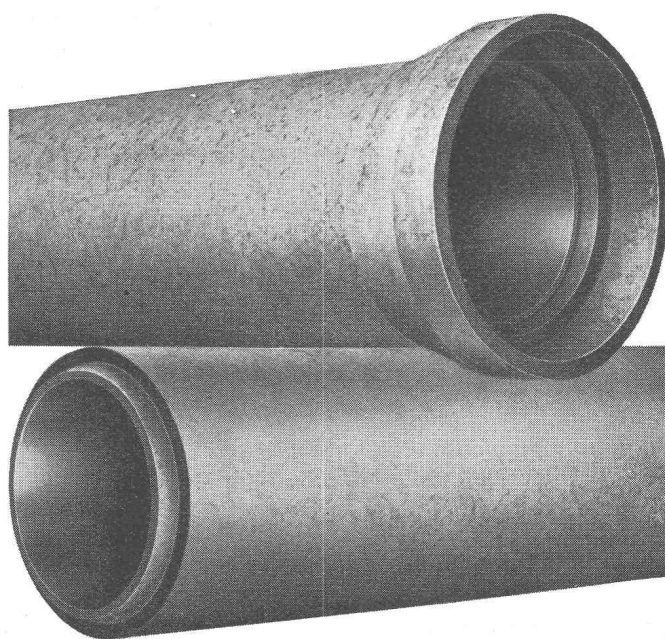
La pellicule qui empêche toute microfissuration provenant du retrait du béton frais.

L'enduit de protection qui s'impose dans la construction des routes à grand trafic, des chemins, des pistes d'envol et de toutes les superstructures en béton.

**SOCIÉTÉ ANONYME
PROCÉDÉS RITECURE
CHAVANNES - RENENS**

Phlomag

Tuyaux en béton Bangerter - Phlomag



Longueur uniforme de 200 cm

non armés

avec emboîtement-cloche

spécial et emboîtement

normal

Les tuyaux de haute qualité
pour de grandes exigences

A. Bangerter & Cie S.A. Lyss 032/85 315

Fabrique de produits en ciment — Outillage pour la construction ACROW

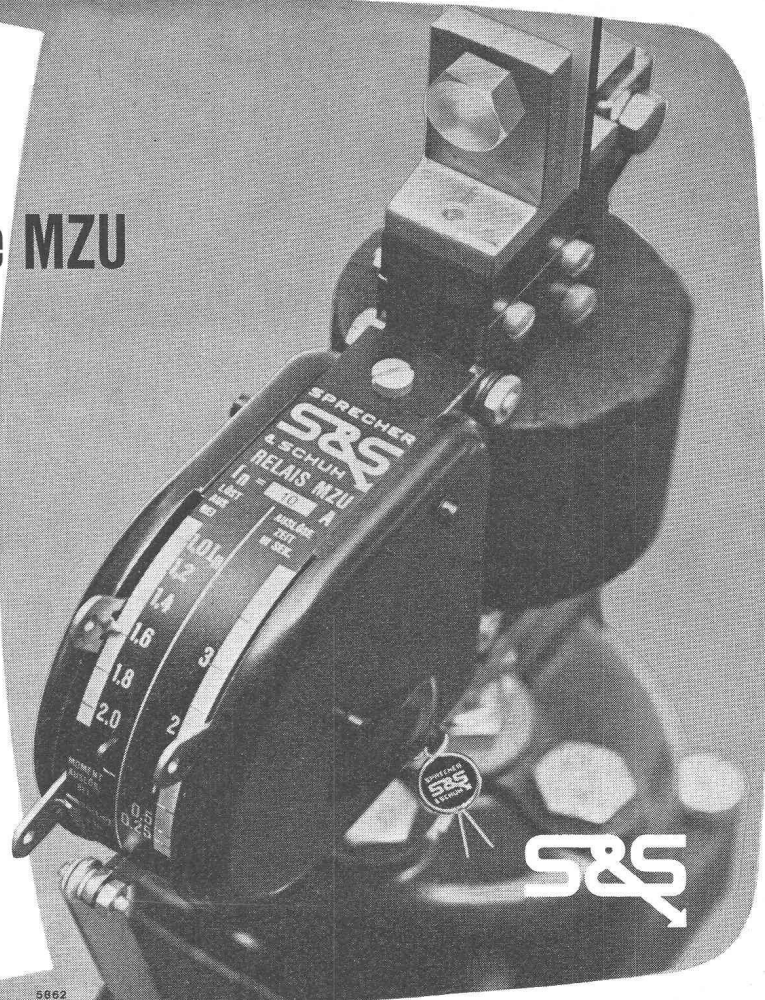
Déclencheur direct type MZU

protègent vos installations haute tension
contre les surintensités

grande marge de réglage
pour les surintensités
et les courts-circuits

demandez notre catalogue

SPRECHER & SCHUH SA. AARAU



SULZER

*Acier coulé au four électrique
allié ou non allié*

Sulzer Frères, Société Anonyme,
Winterthur (Suisse)

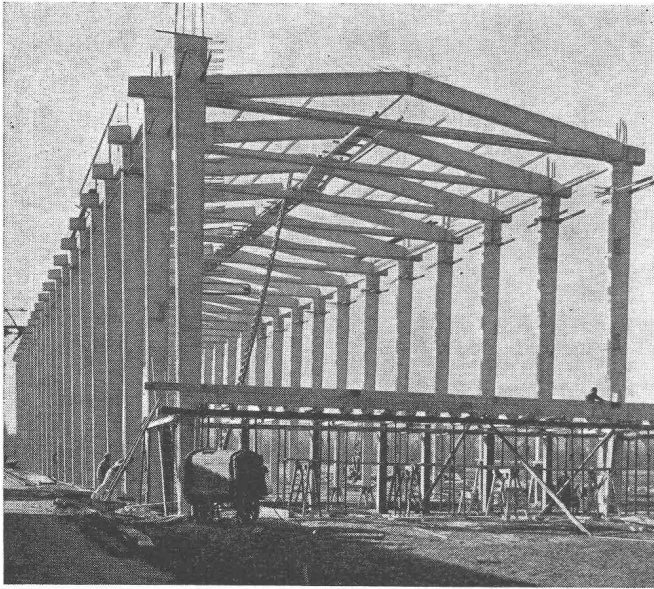
PRÉCONTRAINTE S.A.

LAUSANNE

Longeraie 9

Tél. (021) 23 14 95

***Exécution et conseils
pour tous travaux de
précontrainte***



Séchoir à tabac d'Aigle. Projet : Curchod, ing.

Câbles FREYSSINET de 20 à 55 t

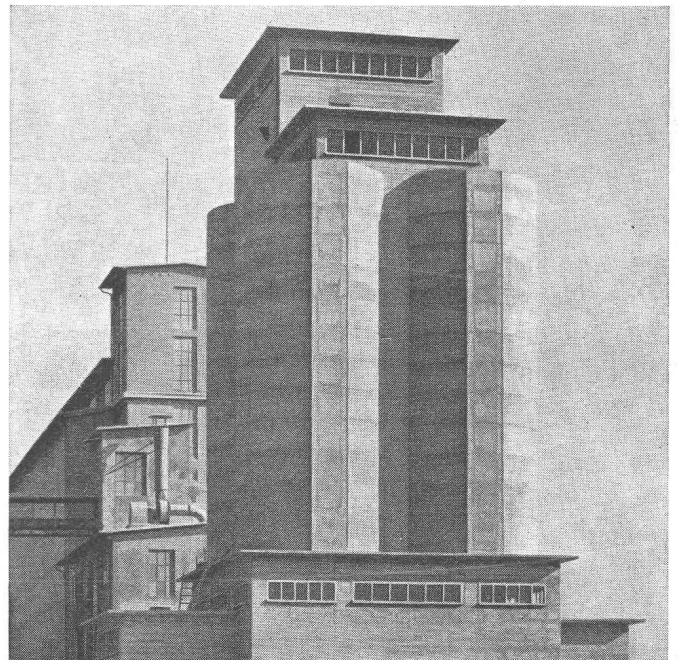
Câbles V.S.L. de 55 à 150 t

Câbles BAUR-LEONHARDT de 500 à 2000 t

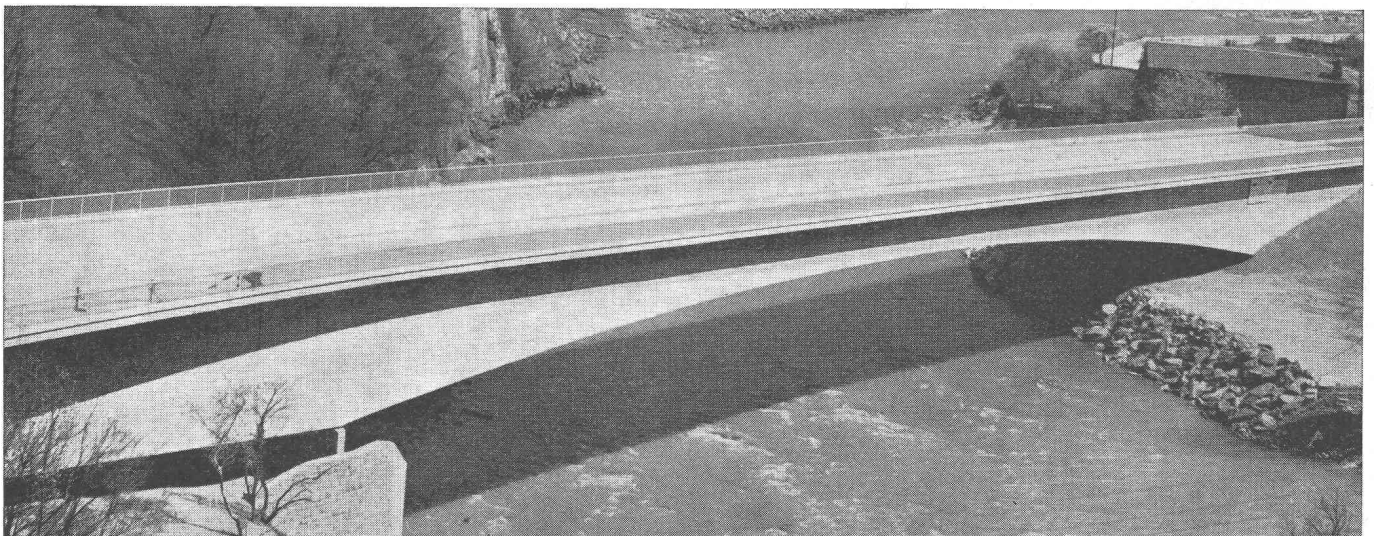
Monofils de 2 t à 4,5 t

Vérins plats FREYSSINET

Appuis en caoutchouc STUP



Silos à ciment de Roche. Projet : Jaquet, ing.



Pont sur le Rhône à Saint-Maurice. Projet : Sarrasin, ing.