

Zeitschrift: Bulletin technique de la Suisse romande
Band: 84 (1958)
Heft: 15: Problèmes actuels du béton, fascicule no 1

Werbung

Nutzungsbedingungen

Die ETH-Bibliothek ist die Anbieterin der digitalisierten Zeitschriften auf E-Periodica. Sie besitzt keine Urheberrechte an den Zeitschriften und ist nicht verantwortlich für deren Inhalte. Die Rechte liegen in der Regel bei den Herausgebern beziehungsweise den externen Rechteinhabern. Das Veröffentlichen von Bildern in Print- und Online-Publikationen sowie auf Social Media-Kanälen oder Webseiten ist nur mit vorheriger Genehmigung der Rechteinhaber erlaubt. [Mehr erfahren](#)

Conditions d'utilisation

L'ETH Library est le fournisseur des revues numérisées. Elle ne détient aucun droit d'auteur sur les revues et n'est pas responsable de leur contenu. En règle générale, les droits sont détenus par les éditeurs ou les détenteurs de droits externes. La reproduction d'images dans des publications imprimées ou en ligne ainsi que sur des canaux de médias sociaux ou des sites web n'est autorisée qu'avec l'accord préalable des détenteurs des droits. [En savoir plus](#)

Terms of use

The ETH Library is the provider of the digitised journals. It does not own any copyrights to the journals and is not responsible for their content. The rights usually lie with the publishers or the external rights holders. Publishing images in print and online publications, as well as on social media channels or websites, is only permitted with the prior consent of the rights holders. [Find out more](#)

Download PDF: 26.01.2026

ETH-Bibliothek Zürich, E-Periodica, <https://www.e-periodica.ch>

DOCUMENTATION GÉNÉRALE

Extraits d'articles de revues suisses et étrangères reçues par le « Bulletin technique » et déposées à la Bibliothèque de l'Ecole polytechnique de l'Université de Lausanne, Avenue de Cour 33, où elles peuvent être consultées.

N.B. — L'indice figurant en tête et à droite de chaque extrait est celui de la « Classification décimale universelle ».

Matériaux, Energie

- BT 2708** 620.193.4 : 662.613.5
A review of low temperature corrosion from the combustion gases in oil burning plant. G. F. J. MURRAY.
 Schweizer Archiv, 23 (1957) 9, sept., p. 280-292, 23 fig.

Les mazouts contiennent de petites quantités de soufre combiné aux constituants hydrocarbonés. Au cours de la combustion, ce soufre se transforme en SO_3 qui donne aux fumées un « point de rosée acide » relativement élevé. Un refroidissement trop intense des fumées provoque la formation d'acide sulfurique, fortement corrosif. L'auteur examine les facteurs qui favorisent la formation de SO_3 et décrit les expériences faites en vue d'abaisser le « point de rosée acide » par incorporation d'additifs basiques, soit à l'huile elle-même, soit dans la chambre de combustion ou dans les carneaux.

Mécanique appliquée

- BT 2709** 621-526
Conférences 1956-57 de l'Association française de régulation et d'automatisme. DIVERS AUTEURS.
 Mém. Soc. Ing. civils France, 110 (1957) 3, mai-juin, p. 212-274, fig.

Quelques études présentées à ces Conférences :
 Tour d'horizon sur les domaines de l'automatisme. — Le vocabulaire de l'automatisme. — Régulation automatique des chaudières industrielles. — Les équipements électriques et électroniques de mesure et de commande dans l'automatisme. — L'utilisation des automatismes dans l'énergie atomique. — L'automatisme en manutention. — La conduite automatique des machines-outils. — Problèmes de mécanisation, automatisme et régulation résolus par la Glacière de Chantierine pour sa seconde ligne de fabrication de la glace en continu.

Electrotechnique

- BT 2710** 621.311.22/23 (44)
L'évolution de l'équipement thermique de l'Electricité de France et ses tendances actuelles. A. CHARBONNIER.
 Bull. Ass. Suisse Electr., 48 (1957) 25, 7 déc. p. 1127-1135, 11 fig.

Aperçu de l'accroissement des puissances unitaires, évolution du schéma des centrales thermiques de l'EDF depuis 1946, description de la centrale-type de Porcheville.

Facteurs contribuant à faire diminuer les prix de revient de l'énergie thermique : influence de la durée d'utilisation, évolution des charges unitaires de premier établissement, réduction du poids de l'équipement, réduction des surfaces et des volumes, évolution des frais fixes d'exploitation, évolution des dépenses de combustible.

Tendances actuelles : centrale de Bordeaux (gaz naturel et fuel lourd), superpressions, turbines à gaz, énergie thermique des mers, énergie solaire.

Chimie industrielle

- BT 2711** 669.783 : 537.311.33
Le germanium, métal industriel. P. P. DE CLEENE.
 Onde électrique, 37 (1957) 365-366, août-sept., p. 701-722, 34 fig.

Minerais et minéraux de germanium, sources industrielles, extraction du métal, enrichissement préalable, concentration avant chloruration, production de GeO_2 , production de germanium métal.

Utilisation du germanium en électricité et en électronique, semi-conducteur, applications, courants faibles, courants forts.

Construction, Architecture

- BT 2712** 711.583 : 728.2 (65)
Les cités « Diar es Saada » et « Diar el Mahçoul » à Alger. F. POUILLON.
 Techn. Travaux, 34 (1958) 1-2, janv.-février, p. 15-24, 21 fig.

Deux vastes cités d'habitation ayant les caractéristiques suivantes : *Diar es Saada* : 19 bâtiments de 4 ou 5 étages et une tour de 18 étages, un groupe scolaire de 25 classes, un garage pour 350 voitures et un marché couvert ; au total, 736 appartements construits en 14 mois. — *Diar el Mahçoul* : construite sur deux bandes de terrain, soit au nord 19 immeubles, dont une tour de 10 étages et au sud 19 bâtiments également conçus pour l'habitat musulman ; au total, 1250 logements réalisés en 15 mois.

Aspect général, aménagements collectifs, équipement des appartements, mode de construction. Coût approximatif : six milliards pour les deux cités.

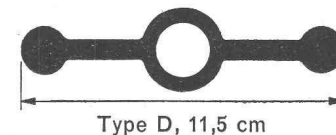
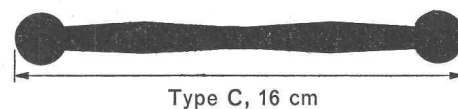
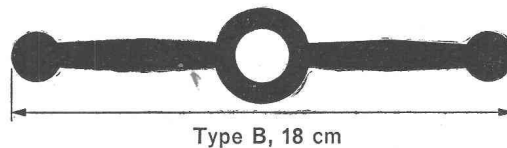
Etanchéités



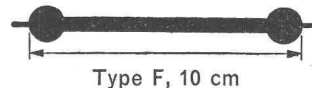
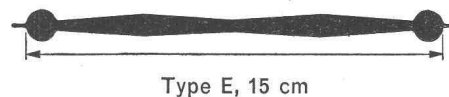
Etanchéité absolue avec l'arrêt de joint Meyco

Les arrêts de joint Meyco sont fabriqués soit de caoutchouc spécial, très résistant au vieillissement, soit de matière plastique de haute qualité (PVC mou) thermoplastique, soudable, très résistante au vieillissement.

En caoutchouc



En matière plastique (PVC mou)



Veuillez demander des échantillons et le prospectus avec indications détaillées, en outre nos ingénieurs sont à votre disposition pour tout renseignement désiré.

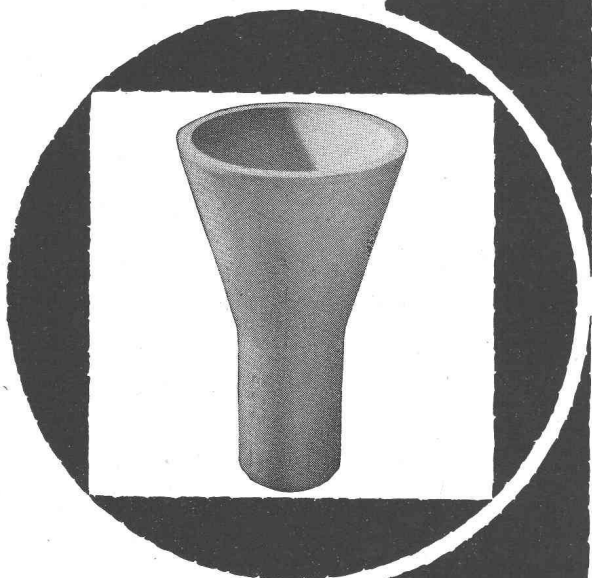
MEYNADIER

+CIE SA



Lausanne, Téléphone 021/2313 44
 Zurich Berne Lucerne

Feuerfeste Erzeugnisse
Steinzeugbodenplatten

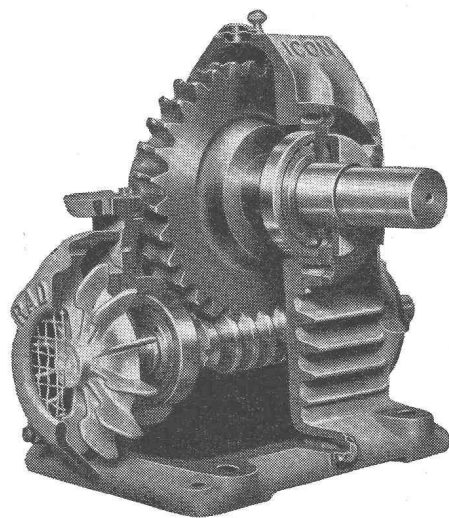


Tonwerk Lausen AG



RADICON

Les réducteurs à vis sans fin de renommée mondiale pour sécurité, durabilité et rendement maximum



De 0.03 - 73 CV et rapports de 5 : 1 - 60 : 1
en stock chez

W. Emil Kunz, Zürich 27 Gotthardstraße 21
Tel. 051/273057

DUVOISIN, GROUX & C^{IE}

ENTREPRISES ÉLECTRIQUES, LAUSANNE

Avenue du Mont-d'Or
Téléphone 263544

CERNIER
Téléphone (038) 71044

LIGNES HAUTE ET BASSE TENSION
STATIONS TRANSFORMATRICES
CABLES SOUTERRAINS

REPRÉSENTANTS POUR LA SUISSE ROMANDE DE LA S. A. DES CEMENTS ARMÉS CENTRIFUGÉS DE BODIO



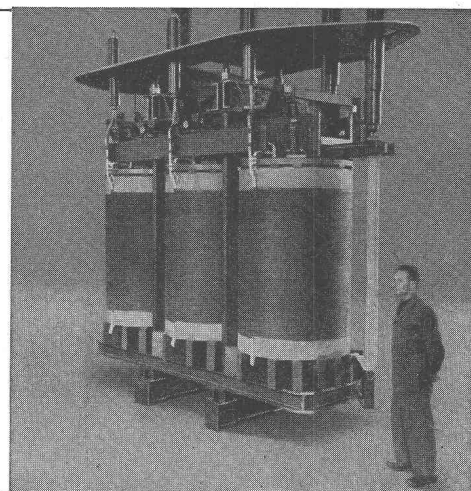
Spälti fils & Cie

VEVEY ZÜRICH
Tél. (021) 51991 VEVEY Tél. (051) 421606

Rebobinages et transformations de moteurs, générateurs et transformateurs.

Fabrication de coffrets de manœuvre et de tableaux de distribution.

Bobinages exécutés par nos ateliers de Vevey, puis remontés sur les machines en usines des clients.



DOCUMENTATION DU BATIMENT

CENTRE NATIONAL SUISSE / BIBLIOTHÈQUE NATIONALE SUISSE, BERNE

725.38 : 625.712.63 (494)

Vögtlin, R. : Nouveau parc couvert pour automobiles. 13 fig., Aluminium Suisse 8 (1958) 1, janvier, p. 25-30.

Raison d'être, architecture, conception et calcul, construction, montage, prix et poids.

Suisse, E.P.U.L., Lausanne, 1958, N° 29.

69.057.68 : 624.057.68

Nouvel échafaudage en métal léger, à l'usage des ouvriers du bâtiment. 6 fig., Aluminium Suisse 8 (1958) 1, janvier, p. 32-33.

Avantage de l'utilisation d'échafaudages en métal léger « pronto » à l'intérieur des bâtiments pour gypsiers-peintres, électriciens, monteurs, etc., éléments constructifs de ce type d'échafaudage, poids 54 kg, charge concentrée 250 kg.

Suisse, E.P.U.L., Lausanne, 1958, N° 30.

728.53 (71)

Greening, W. E. : Motels candiens. 13 fig., J. Construction Suisse romande 33 (1958) 1, janvier, p. 19-22.

Nouveau type d'hôtellerie, but, situation, aménagement intérieur, genre de construction, amélioration progressive de confort.

Suisse, E.P.U.L., Lausanne, 1958, N° 31.

691.576

Painter, A. : Peinturage de divers métaux avec des peintures à la poudre d'aluminium. J. Construction Suisse romande 33 (1958) 1, janvier, p. 31-33.

Avantage de l'emploi de la poudre d'aluminium dans les peintures pour métaux, peinture des fers et aciers, peinture de l'aluminium et alliages légers, du zinc et de l'acier galvanisé, du magnésium et alliages ultra-légers.

Suisse, E.P.U.L., Lausanne, 1958, N° 32.

69.027.1 : 697.8

Siegrist, A. : Conduits de fumée et de ventilation. J. Construction Suisse romande 33 (1958) 1, janvier, p. 37-39, 33 (1958) 2, janvier, p. 85-88.

Boisseaux de conduits collectifs, conduits en tuyaux d'amiante-ciment, conduits mobiles, chemisage intérieur des conduits, utilisation des conduits intérieurs d'immeubles, conduits de ventilation, réalisation pratique d'un dispositif de ventilation naturelle, amenée d'air frais.

Suisse, E.P.U.L., Lausanne, 1958, N° 33.

725.91 (493)

Thienpont, M. : La capitale belge s'apprête à accueillir des millions de visiteurs. 10 fig., J. Construction Suisse romande 33 (1958) 2, janvier, p. 65-72.

Pour un thème, la construction à l'ordre du jour, l'édification de l'Atomium a posé des problèmes délicats, architecture fonctionnelle, la France à l'avant-garde, les pavillons des U.S.A. une vaste bonbonnière, du côté de l'U.R.S.S., le pavillon Philips conçu par Le Corbusier, la victoire du Génie civil sur la nature, le pavillon du Mexique une architecture résolument ouverte, pour une fois la Grande-Bretagne est sortie de la tradition, le bois à l'honneur ainsi que le métal, à travers les chantiers de l'exposition, travaux routiers considérables.

Suisse, E.P.U.L., Lausanne, 1958, N° 34.

691.576

Rabate, H. : La durabilité, à l'extérieur, des films de vernis et peintures. J. Construction Suisse romande 33 (1958) 2, janvier, p. 79-81.

Conditions de la durabilité, action de dégradation des agents atmosphériques, classement des atmosphères, climats, micro-climat, degré hygrométrique, influence des pollutions atmosphériques, action de la lumière solaire.

Suisse, E.P.U.L., Lausanne, 1958, N° 35.

725.23 (43)

Maurer, H., arch. : Bâtiment administratif de l'usine de la Hofmannstrasse à Munich. (*Verwaltungsgebäude im Werk an der Hofmannstrasse in München.*) Avec fig., Bauen und Wohnen (1957) 10, p. 344-346.

Première étape d'un grand bâtiment administratif à cinq étages. Le plan représente un ensemble en deux corps dirigé vers l'est et l'ouest, avec une cage d'escalier disposée au centre.

Suisse, E.P.F., Zurich, 1958, N° 36.

725.718 : 331.17 (43)

Maurer, H., arch. : Réfectoire de l'usine de la Hofmannstrasse à Munich. (*Kasino im Erweiterungsgelände an der Hofmannstrasse in München.*) Avec fig., Bauen und Wohnen (1957) 10, p. 347-349.

Le bâtiment est d'un plan carré, avec une installation d'approvisionnement disposée dans la partie centrale. Tout autour est aménagée, à chaque étage, une salle de jeux en forme de U. Dans le centre se trouve, à côté du réfectoire, un office s'étendant de l'est vers l'ouest et équipé de comptoirs permettant la remise des aliments et des boissons.

Suisse, E.P.F., Zurich, 1958, N° 37.

725.4 (43)

Maurer, H., arch. : Fabrique et entrepôt à la Hofmannstrasse à Munich. (*Fabrik und Lagerbau an der Hofmannstrasse in München.*) Avec fig., Bauen und Wohnen (1957) 10, p. 350-351.

Au centre se trouve le bâtiment administratif. D'un côté de l'immeuble, on a élevé la première partie d'un entrepôt ; il est construit en acier et relié par un passage au local d'exposition.

Suisse, E.P.F., Zurich, 1958, N° 38.

725.23 (494)

Rohn, R., arch. : Bâtiment administratif de la S.A. Dätwyler, Manufacture suisse de fils, câbles et caoutchouc, Altdorf. (*Verwaltungsgebäude der Dätwyler AG., Schweiz. Draht-, Kabel- und Gummiwerke, Altdorf.*) Avec fig., Bauen und Wohnen (1957) 10, p. 357-359.

Entrée principale avec hall de réception et loge du portier ; local d'exposition exclusivement éclairé à la lumière artificielle et muni de vitrines. En raison de la distance de 1,75 m entre les axes des fenêtres, la largeur minimum du plus petit bureau est de 3,40 m.

Suisse, E.P.F., Zurich, 1958, N° 39.

725.23 (871)

Gutiérrez, J. R. ; Neuberger, P. ; Bornhorst, D., arch. : Bâtiment commercial « Centre Profesional del Este » à Caracas. (*Bürohaus « Centre Profesional del Este » in Caracas.*) Avec fig., Bauen und Wohnen (1957) 10, p. 360-363.

Immeuble de bureaux avec bâtiments accessoires. Ce qui confère à cet ensemble sa valeur et son intérêt particuliers est la concentration, dans un grand immeuble, de toutes les dépendances nécessaires, soit des garages souterrains, un cinéma, une librairie technique, un salon de coiffure, des locaux d'exposition, des salles de conférence, la rédaction d'une revue, un café-restaurant avec bar et dancing, etc.

Suisse, E.P.F., Zurich, 1958, N° 40.

711.4 (43-2.1)

Fürlinger, F. : Projets d'urbanisme de la ville de Berlin. (*Stadtplanung in Berlin.*) Avec fig., Bauen und Wohnen (1957) 7, p. 243-251.

Les futurs problèmes de circulation des villes ne pourront être résolus que si toute la surface des routes disponibles est réservée au trafic automobile. Cela exige des installations de stationnement en dehors des grandes artères, l'enlèvement des voies de tramway et l'introduction d'autobus. Pour ce motif, aucune ligne de tramway n'est prévue dans la reconstruction du centre de la cité. On envisage de supprimer peu à peu toutes celles qui existent encore et de construire des routes souterraines afin de faire face à l'intense circulation de la ville.

Suisse, E.P.F., Zurich, 1958, N° 41.

ACIER TOR

avec double verrou

SÉCURITÉ ET ÉCONOMIE DANS LA CONSTRUCTION

la qualité de l'acier, le double verrou et le pas choisi pour le façonnage à froid de l'hélice de nos ACIERS TOR assurent une grande sécurité d'emploi sur les chantiers. — Le double verrou permet d'obtenir le maximum d'adhérence sans danger d'entailles et d'éclatement.



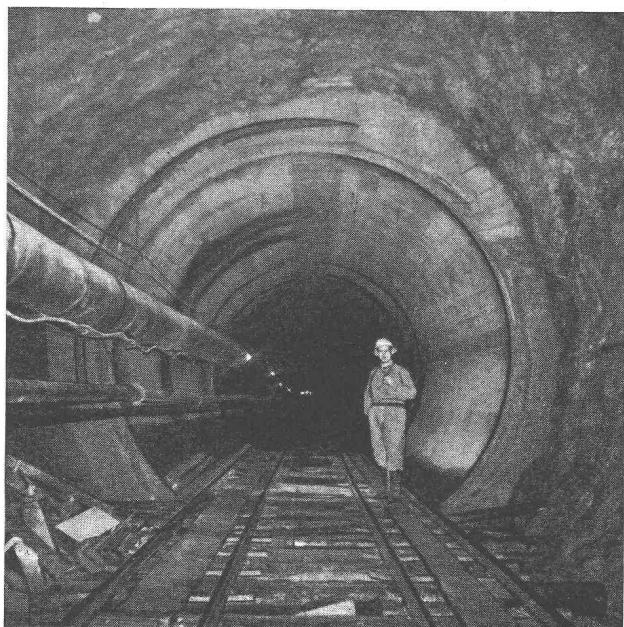
Il assure une répartition favorable des fissures dans le béton et donne la possibilité d'utiliser les barres sans crochets terminaux. L'ACIER TOR se laisse souder facilement et en toute sécurité, aussi sans qu'il soit porté préjudice aux caractéristiques mécaniques.

S. A. DES FORGES ET USINES DE MOOS LUCERNE

Livraison par les marchands de fer

Kasernenplatz 1, tél. (041) 221 01

Usines à Emmenbrücke



Entreprise de Travaux Publics

Pierre CHAPUISAT, ingénieur

TOUS TRAVAUX SOUTERRAINS

LAUSANNE

MARTIGNY



WALO BERTSCHINGER SA

**Génie Civil
Voies ferrées
Sols industriels
Routes**

DOCUMENTATION DU BATIMENT

CENTRE NATIONAL SUISSE / BIBLIOTHÈQUE NATIONALE SUISSE, BERNE

727.1 (43)

Steinmeyer, F. ; Novotny, F., arch. : Ecole Humboldt à Offenbach-s.-M. (*Humboldtschule in Offenbach am Main.*) Avec fig., Bauen und Wohnen (1957) 8, p. 259-263.

L'école se compose de plusieurs corps de bâtiment séparés, mais reliés entre eux par des chemins de communication couverts. Tous les bâtiments, sauf celui du concierge, sont en béton armé à squelette d'acier et sous-divisés par des systèmes portants de supports et de charpentes entre lesquels sont tendues des dalles en béton armé à nervures.

Suisse, E.P.F., Zurich, 1958, N° 42.

727.1 (43)

Bayer, H. ; Roth, W., arch. : Ecole Beethoven à Offenbach-s.-M. (*Beethovensschule in Offenbach am Main.*) Avec fig., Bauen und Wohnen (1957) 8, p. 264-267.

Ecole de dix-neuf classes normales et quatre classes de réserve, pour quelque mille élèves. Une division en pavillons ne semblait pas nécessaire. Toutes les classes sont éclairées de deux côtés, à aération transversale, et de plan presque carré.

Suisse, E.P.F., Zurich, 1958, N° 43.

727.1 (494)

Padrutt, J., arch. : Ecole primaire Steinmürli à Dietikon/Zurich. (*Primarschulhaus Steinmürli, Dietikon/Zürich.*) Avec fig., Bauen und Wohnen (1957) 8, p. 268-271.

Trois corps de bâtiments - l'un comprenant les classes, l'autre les salles de gymnastique et le troisième la salle de chant avec logement du concierge - entourent un préau protégé contre le vent. Les douze classes normales sont disposées sur deux étages. La salle de gymnastique est utilisée également pour des réunions.

Suisse, E.P.F., Zurich, 1958, N° 44.

727.1 (42)

Sheppard, R., arch. : Gymnase à West Bromwich, Angleterre. (*Comprehensive School à West Bromwich, England.*) Avec fig., Bauen und Wohnen (1957) 8, p. 272-277.

L'école de Bromwich est destinée aux filles et garçons à partir de la septième année scolaire, dont le programme englobe toutes les branches. Le bâtiment central, avec grande cour ouverte, comporte une salle de réunions avec scène de théâtre, une salle de lecture et une bibliothèque.

Suisse, E.P.F., Zurich, 1958, N° 45.

725.23 (492)

Van den Broek, J. H. ; Bakema, J. E., arch. : Agrandissement et transformation d'un immeuble administratif à Almelo/Hollande. (*Erweiterung und Umbau eines Bürohauses in Almelo/Holland.*) Avec fig., Bauen und Wohnen (1957) 6, p. 206-209.

La fusion de deux établissements voisins entraîna le regroupement et l'agrandissement des locaux d'une vieille maison en briques de deux étages, sur l'enceinte d'une filature datant du XIX^e siècle, tout en utilisant les constructions préexistantes.

Suisse, E.P.F., Zurich, 1958, N° 46.

725.91.012.351 (421.2)

Tubbs, R., arch. : Rotonde de la découverte pour le Festival de Grande-Bretagne. (*Halle der Erfindungen am Festival of Britain.*) Avec fig., Bauen und Wohnen (1957) 6, p. 210-211.

L'énorme coupole d'aluminium représentait, avec son diamètre de 120 m et sa hauteur de 15 m, une œuvre de première importance en construction d'aluminium. La coque était portée par un filet de nervures transversales et longitudinales faites de poutres en colombage trièdres en aluminium. La rotonde excentrique intérieure était en construction de béton indépendante.

Suisse, E.P.F., Zurich, 1958, N° 47.

725.21 (494.341)

Zürcher, R., arch. : Maison de commerce à la Bahnhofstrasse, Zurich. (*Geschäftshaus an der Bahnhofstrasse in Zürich.*) Avec fig., Bauen und Wohnen (1957) 6, p. 212-214.

Immeuble dont la façade en aluminium et verre fait irruption dans le traditionalisme de la Bahnhofstrasse. Les plafonds en béton armé portent sur une structure intérieure en acier ; les façades autoportantes sont en éléments d'aluminium préfabriqués et sont suspendues aux bords des plafonds à la façon d'un « mur-rideau ».

Suisse, E.P.F., Zurich, 1958, N° 48.

728.5

Zietschmann, E. : La construction d'hôtels. (*Vom Hotelbau.*) Avec fig., Bauen und Wohnen (1957) 7, p. 215-232.

Hôtel San Pedro Hacienda, Californie ; hôtel de vacances, Malibu, Californie ; hôtel Arizona à Lugano ; motel Gyllene Ratten près de Stockholm.

Suisse, E.P.F., Zurich, 1958, N° 49.

711.4-163 (43-2.1)

Hoffmann, H. : L'entreprise Interbau. (*Das Unternehmen Interbau.*) Avec fig., Bauen und Wohnen (1957) 7, p. 233-242.

C'est du 14 au 29 septembre 1957 que se tenait, sur le terrain du Funkturm, l'exposition industrielle de l'Interbau. Exemples exécutés : Pavillon Berlinoise ; salle des congrès ; salle d'exposition pour la section « La ville de demain » ; Apartmenthouse, « Type Berlin » ; pavillon de l'industrie du verre.

Suisse, E.P.F., Zurich, 1958, N° 50.

92 Le Corbusier : 72

Zietschmann, E. : Le Corbusier a 70 ans. (*Le Corbusier 70 jährig.*) Avec fig., Bauen und Wohnen (1957) 9, p. 295-302.

Toute son activité, si intense, est inspirée du désir d'améliorer sans cesse l'habitat et les locaux de travail des hommes. A Ronchamp déjà, on devine comment l'ensemble des bâtiments a été en quelque sorte modelé à la main dans un bloc d'argile, et comment l'architecte a tenté ensuite seulement d'en tracer les plans sur le papier. Cela est vrai également des bâtiments de Chandigarh ou d'Ahmedabad, dont on peut réellement dire qu'ils sont l'œuvre d'un sculpteur.

Suisse, E.P.F., Zurich, 1958, N° 51.

711.4 (73)

Gruen, V. : La ville à l'ère de l'automobile. Résultats de recherches d'urbanisme. (*Die Stadt im Automobilzeitalter. Ergebnisse integrierender Planung.*) Avec fig., Bauen und Wohnen (1957) 9, p. 303-307.

Le développement de l'automobile a donné une structure particulière aux villes américaines. Avec l'apparition de l'automobile privée, les faubourgs ont cessé de dépendre des services de transports publics. Leur augmentation, jusqu'à présent organique, a évolué en une expansion amorphe dont le résultat sont les monotones quartiers résidentiels. Il existe dans presque chaque grande ville un nouveau programme de construction de rues.

Suisse, E.P.F., Zurich, 1958, N° 52.

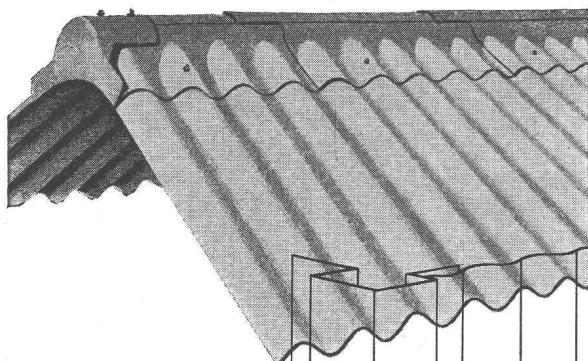
711.4 (487.1)

Taessler, V. : De l'aménagement régional à l'aménagement urbain. Le développement des constructions à Stockholm au cours de 25 ans. (*Vom Siedlungsbau zum Städtebau. Stockholm bauliche Entfaltung während 25 Jahren.*) Avec fig., Bauen und Wohnen (1957) 9, p. 308-315.

On a tenté de rechercher la solution du problème « ville au lieu de colonie » dans la construction des agglomérations de Vällingby et de Farsta. A Vällingby, un vaste emplacement a été affecté aux bâtiments industriels et commerciaux. Cette nouvelle cité possède sa propre vie. L'unité citadine et celle des environs sont davantage une réalité psychologique qu'architecturale.

Suisse, E.P.F., Zurich, 1958, N° 53.

Plaques ondulées



Le revêtement qui défie les intempéries pour toits et façades de fabriques, hangars d'aviation, halles d'exposition, dépôts, etc. Le poids léger des plaques permet une construction économique. Exécution de toits sheds plats et arqués avec bon réfléchissement de la lumière à l'intérieur.

Eternit

Eternit S.A. Niederurnen
Téléphone 058 41555



Ponts- roulants

Palans



Tel. (051) 52 53 10

Fabrique d'Ascenseurs Schindler et de Ponts-roulants Uto SA, Zurich 48

BREVETS D'INVENTION

Physicien diplômé de l'Ecole Polytechnique fédérale
Ancien élève de l'Ecole supérieure d'Electricité à Paris.
Ancien expert à l'Office fédéral de la Propriété intellectuelle

A. BUGNION

GENÈVE 20, rue de la Cité

LAUSANNE 12, rue Mauborget

Jour de réception : jeudi après midi

LA CHAUX-DE-FONDS 66, rue Léopold-Robert

Jour de réception : mardi après-midi

DUPUIS & C^{IE}

photogravure

CLICHÉS DESSINS PHOTOS

Lausanne Cheneau-de-Bourg 3 Tél. 23 39 23

ALUCROM

La peinture de base anti-rouille universelle se distingue par sa résistance exceptionnelle aux intempéries, la chaleur et les réactions chimiques. Avantageux par sa durabilité et son adhérence.

bacher

BACHER S.A. REINACH - BALE

BREVETS d'INVENTION

la plus ancienne maison de Suisse :

Dérianz, Kirker & C^{ie}

Genève
14 rue du Mont-Blanc

Administration communale - Lausanne

Nous cherchons

ARCHITECTE

pour études et projets d'urbanisme. Préférence sera donnée à candidat expérimenté et capable de seconder l'architecte en chef. Traitement et entrée à convenir. Engagement d'une année ou deux, avec prolongation possible.

Nous cherchons

ingénieur ou technicien

EN GÉNIE CIVIL

ayant de bonnes notions de la langue allemande et possédant une expérience suffisante dans la direction de chantiers pour travaux en génie civil.

Adresser les offres à

ED. ZUBLIN & Cie, Sion

SABLAGE

AISA S.A.
MÉTALLISATION

Peinture antirouille
Spécialiste de métallisation à chaud et à froid
Maîtrise fédérale
Tous devis sur demande
Av. Beaulieu 9, LAUSANNE
Tél. (021) 24 26 30

Jeune architecte français

diplômé P.L.G., ancien élève de l'Institut d'Urbanisme de Paris, cinq années de pratique en agence, ayant déjà travaillé en Suisse, **cherche situation**.

Offres sous chiffres **V 70 310 Q**, à **Publicitas, Bâle**.

RÉCUPÉRATION INDUSTRIELLE

DÉMONTAGE A FORFAIT DE TOUTES INSTALLATIONS
VIEUX MÉTAUX, FERRAILLES & FONTES EN GROS
MATÉRIEL INDUSTRIEL D'OCCASION

JOSEPH ABBÉ

CAROUGE - GENÈVE

Tél. 25 63 93

BREVETS D'INVENTION

MARQUES DE FABRIQUE — DESSINS — MODÈLES
CONSULTATIONS — EXPERTISES

ANDRÉ SCHOTT

INGÉNIEUR-
CONSEIL

Bld. du Théâtre 5 GENÈVE

Tél. 250 398

SERVICES INDUSTRIELS DE GENÈVE

Les Services industriels de Genève ouvrent une inscription publique en vue de pourvoir le poste de

DIRECTEUR DU SERVICE DE L'ÉLECTRICITÉ

dont le titulaire actuel fera valoir ses droits à la retraite au cours de l'année 1959.

Les candidats doivent être de nationalité suisse et être porteurs du diplôme d'ingénieur électricien de l'Ecole polytechnique fédérale de Zurich ou de l'Ecole polytechnique de l'Université de Lausanne ou encore d'une école technique supérieure considérée comme équivalente.

Ils doivent posséder, en outre, les connaissances et l'expérience que l'on est en droit d'exiger du directeur d'un important service public de caractère technique et économique.

Les offres **manuscrites**, accompagnées d'un curriculum vitæ, d'une photographie et indiquant les prétentions du candidat, devront être adressées, sous pli fermé portant la mention : « **Inscription direction électricité** » à la Présidence des Services industriels de Genève, case Stand, **d'ici au 15 septembre prochain**.

Genève, juin 1958

Carda

GUYOT

LAUSANNE

Bibliothek des Eidgenössischen
Polytechnikums
ZÜRICH

Depuis 1958 notre usine spécialisée fonctionne à Villeneuve et son bureau technique est à votre disposition pour vous aider à résoudre tous vos problèmes d'éléments vitrés de façades. Grâce à son organisation mondiale et à ses années d'expériences, CARDA vous assure un maximum de bienfacture et de précision. Demandez-nous une offre sans engagement.

MAURICE GUYOT S.A.

Fenêtres basculantes bois ou bois + métal léger

Licence exclusive de fabrication

VILLENEUVE

Usine et bureaux, tél. (021) 681 31