

Zeitschrift: Bulletin technique de la Suisse romande
Band: 84 (1958)
Heft: 1: Routes en béton, fascicule no 2

Werbung

Nutzungsbedingungen

Die ETH-Bibliothek ist die Anbieterin der digitalisierten Zeitschriften auf E-Periodica. Sie besitzt keine Urheberrechte an den Zeitschriften und ist nicht verantwortlich für deren Inhalte. Die Rechte liegen in der Regel bei den Herausgebern beziehungsweise den externen Rechteinhabern. Das Veröffentlichen von Bildern in Print- und Online-Publikationen sowie auf Social Media-Kanälen oder Webseiten ist nur mit vorheriger Genehmigung der Rechteinhaber erlaubt. [Mehr erfahren](#)

Conditions d'utilisation

L'ETH Library est le fournisseur des revues numérisées. Elle ne détient aucun droit d'auteur sur les revues et n'est pas responsable de leur contenu. En règle générale, les droits sont détenus par les éditeurs ou les détenteurs de droits externes. La reproduction d'images dans des publications imprimées ou en ligne ainsi que sur des canaux de médias sociaux ou des sites web n'est autorisée qu'avec l'accord préalable des détenteurs des droits. [En savoir plus](#)

Terms of use

The ETH Library is the provider of the digitised journals. It does not own any copyrights to the journals and is not responsible for their content. The rights usually lie with the publishers or the external rights holders. Publishing images in print and online publications, as well as on social media channels or websites, is only permitted with the prior consent of the rights holders. [Find out more](#)

Download PDF: 27.01.2026

ETH-Bibliothek Zürich, E-Periodica, <https://www.e-periodica.ch>

LUINI & CHABOD S.A.

Bâtiments - Travaux publics



VEVEY

Entreprise Gaggio

Maison fondée en 1892

Humbert Gaggio

Entrepreneur diplômé

Bâtiment et génie civil

Aubonne

Tél. (021) 7 81 58

Bière

Tél. (021) 7 90 23



LOCATION

Trax, rouleau compresseur, compresseur, grue
à tour «Liebherr» portée de 16 à 6 m.

**ENTREPRISE DE MAÇONNERIE
ET TRAVAUX PUBLICS**

J. SALVI & A. PITTET

**BÉTON ARMÉ
CARRELAGES
REVÊTEMENTS**

CHERNEX sur Montreux

Téléphone (021) 6 40 14

DOCUMENTATION DU BATIMENT

CENTRE NATIONAL SUISSE / BIBLIOTHÈQUE NATIONALE SUISSE, BERNE

643.3

Projet d'une cuisine moderne. (*Die Planung einer modernen Küche.*) 6 fig., *Das Ideale Heim* 31 (1957) 1, p. 58-61.

Installation de cuisines combinées. Différents types d'éviers, de cuisinières et appareils divers. Quatre exemples avec le coût.

Suisse, Ecole d'architecture de l'Université de Genève, 1957, N° 220.

697.3

Chauffage au gaz des vitrines d'exposition. 1 fig., *Le gaz dans l'habitation moderne* 10 (1957) 3, p. 12.

Par panneaux à rayonnement infra-rouge ; avantageux, surtout dans le cas de passages.

Suisse, Ecole d'architecture de l'Université de Genève, 1957, N° 221.

728.3 (73)

Drake, B., arch. : Poolside Pueblo. 7 fig., *Das Ideale Heim* 31 (1957) 5, p. 205-208.

Villa de l'architecte dans le climat désertique, aux rudes écarts de température de l'Arizona. Plan très libre, décomposé dans ses différents éléments avec portique couvert, bassin, terrasses et piscine. Climatisation et chauffage du plancher par rayonnement.

Suisse, Ecole d'architecture de l'Université de Genève, 1957, N° 222.

711:5 (43)

Le Corbusier, arch. : L'Unité d'habitation « type Berlin ». 4 fig., *Habitation* 29 (1957) 5, p. 14-17.

Importance de l'immeuble : dix-sept étages (cinq cent vingt-sept logements). Construction bois des parties Hansa, près du stade olympique. Unité d'habitation avec services communs complets. Hauteur habituelle ramenée de 2,26 m à 2,50 m par crainte de vacation des appartements en cas de pléthore de logements. Rues intérieures, duplex, etc. Suite des expériences de Marseille et de Nantes, et leur évolution. Construction : piliers de béton au rez-de-chaussée sur semelle béton. Dalles et tour des ascenseurs en béton armé. Murs de séparation en béton préfabriqué. Galandages en plaques de plâtre.

Suisse, Ecole d'architecture de l'Université de Genève, 1957, N° 223.

72.012

Bernhard, P. : La façade, le visage de la maison. (*Die Hausfassade — das Gesicht des Hauses.*) 10 fig., *Das Ideale Heim* 31 (1957) 3, p. 142-145.

A côté du percement des baies, importance du matériau de construction. Illustration, avec photographies, de quelques possibilités : béton brut, brique apparente, avec ses différents appareils ; et les enduits, qui doivent protéger le bâtiment et l'embellir. Méthodes d'application, type à choisir selon la destination du bâtiment. Exemples.

Suisse, Ecole d'architecture de l'Université de Genève, 1957, N° 224.

712

Le pavillon de jardin, la diaetae. (*Diaetae der Gartenpavillon.*) 15 fig., *Das Ideale Heim* 31 (1957) 4, p. 173-180.

Diaetae romaine, pavillon de thé japonais, et pavillon moderne : lieux de repos dans un jardin. Riches possibilités offertes à l'architecte et au paysagiste. Exemples de réalisations des architectes et paysagistes : O. Sperisen, C. Trübe, Steiner et Schindler, H. Vivell.

Suisse, Ecole d'architecture de l'Université de Genève, 1957, N° 225.

725.82 (94)

Utzen, J. : Concours international pour l'Opéra de Sydney, Australie. (*Internationaler Wettbewerb für ein Opernhaus in Sydney, Australien.*) 6 fig., *Werk* 44 (1957) 4, p. 65.

Deux théâtres, foyers, hall et restaurant. Exposé des trois meilleurs projets.

Suisse, Ecole d'architecture de l'Université de Genève, 1957, N° 226.

712.6 (73)

Mitchell, R. S., arch. : Parc urbain à Pittsburgh. (*Urban-parks in Pittsburgh, Pa.*) 2 fig., *Plan* 14 (1957) 2, p. 64.

Transformation en parc urbain du toit d'un garage de stationnement.

Suisse, Ecole d'architecture de l'Université de Genève, 1957, N° 227.

697

Siegrist, A. : Le chauffage à distance est-il le chauffage de demain ? *Construire* (1957) 105, p. 16.

Aperçu historique des différents types de chauffage. Classement en chauffages domestique, urbain et industriel. Divers modes d'utilisation et de transmission et de production de chaleur.

Suisse, Ecole d'architecture de l'Université de Genève, 1957, N° 228.

697.3

Chauffage au gaz des cinémas. 2 fig., *Le gaz dans l'habitation moderne* 10 (1957) 3, p. 10.

Avantage du gaz pour le chauffage de brève durée des cinémas. Cas du Piazza à Genève, Saugey, arch.

Suisse, Ecole d'architecture de l'Université de Genève, 1957, N° 229.

712 (42)

Jellicoe, G. A., arch. : Développement de la campagne à l'Université de Nottingham. (*Landscape development at Nottingham University.*) 3 fig., *Plan* 14 (1957) 2, p. 63.

Université au versant d'une colline, entourée de trois côtés de paysages ouverts. Jardin botanique au cœur du groupe central des bâtiments. Aménagement de tout l'ensemble en tenant compte des arbres existants.

Suisse, Ecole d'architecture de l'Université de Genève, 1957, N° 230.

725.3 (494.25)

Leuzinger, H. ; Howald, H., arch. : Salle communale à Niederurnen. (*Gemeindsaal in Niederurnen.*) 19 fig., *Werk* 44 (1957) 4, p. 115-119.

Salle de deux cent soixante à trois cent quarante places destinée à des réunions communales, des fêtes et des représentations. Plan hexagonal : entrée, foyer et services au rez-de-chaussée, salle à l'étage, avec diverses possibilités de rangement des chaises : théâtre en rond, musique, conférence. Construction : murs de brique et béton, sol de la salle en liège, lambrissages de sapin, charpente en bois avec étaie-ment étoilé en tubes d'acier en partie visible.

Suisse, Ecole d'architecture de l'Université de Genève, 1957, N° 231.

725.13 (494.45)

Concours pour l'étude d'immeubles communaux à la Tour-de-Peilz (Vaud). 14 fig., *Bull. techn. Suisse romande* 83 (1957) 13, 22 juin, p. 215-220.

Extrait du règlement, extrait du rapport du jury, jugement du jury, noms des auteurs des projets. Liaison des bureaux existants de la Maison de commune avec le nouveau bâtiment administratif.

Suisse, E.P.U.L., Lausanne, 1957, N° 232.

625.712.4 : 725.11 (494.42)

Concours d'idées pour l'aménagement de la Place des Nations à Genève. 21 fig., *Bull. techn. Suisse romande* 83 (1957) 15 et 16, 20 juillet et 3 août, p. 239-246 et 256-261.

Extrait du règlement-programme, extrait du rapport du jury, jugement du jury, conclusions. Aménagement de la place des Nations et de l'entrée du Secrétariat du Palais des Nations ; aménagement de l'esplanade de part et d'autre de la route de Ferney.

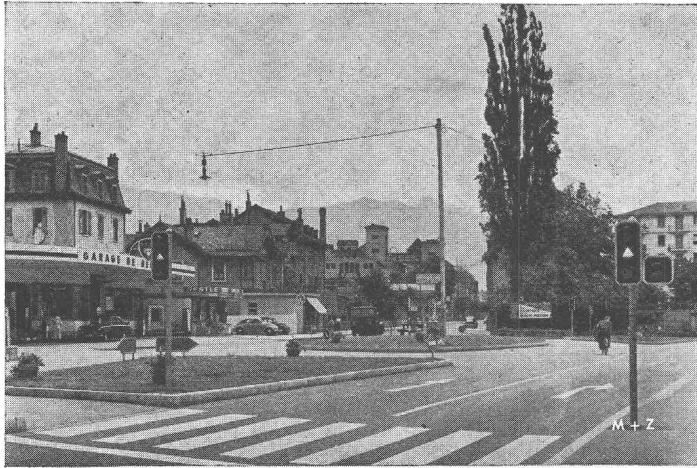
Suisse, E.P.U.L., Lausanne, 1957, N° 233.

MAUERHOFER & ZUBER

ENTREPRISE ÉLECTRIQUE S.A.

Renens - Lausanne - Sion

(021) 24 22 17



Signalisation lumineuse temporaire
pour chantiers

Signalisation lumineuse pour places
et carrefours

Feux clignotants pour passages
à niveau

Eclairage moderne des places
et voies de communication

IMPRIMERIE LA CONCORDE



TYPO * OFFSET
RELIURES A ANNEAUX
WIRO - MULTO - FLEXO

Terreaux 29-31

LAUSANNE

Tél. 23 92 95



OTTO FISCHER SA
ZURICH 5

SIHLQUAI 125 TÉL. (051) 42 33 11

*Articles
électrotechniques
en gros*

ED. AERNI-LEUCH
BERNE

PAPIERS

**CALQUES
A DESSIN
MILLIMÉTRÉS
HÉLIOGRAPHIQUES**



L'Allemagne possédait quelques milliers de kilomètres d'autoroutes bétonnées, il y a une vingtaine d'années. Malgré certains défauts qui se sont révélés sous un trafic extrêmement lourd et dense et auxquels on a remédié depuis, le revêtement en béton conserve la faveur des constructeurs, puisque chaque année, il s'en construit plusieurs dizaines de kilomètres, notamment sur l'autoroute de Karlsruhe, en direction sud, qui s'approche de Bâle à grands pas.

Routes en béton S. A. Wildegg

Ingénieur pour la Suisse romande : Place Saint-François 12, Lausanne — Téléphone 23 68 75

DOCUMENTATION GÉNÉRALE

Extraits d'articles de revues suisses et étrangères reçues par le Bulletin technique et déposées à la Bibliothèque de l'École polytechnique de l'Université de Lausanne, Avenue de Cour 29, où elles peuvent être consultées.

N.B. — L'indice figurant en tête et à droite de chaque extrait est celui de la « Classification décimale universelle ».

Matériaux, Energie

BT 2598 620.197.5 : 621.56

Der kathodische Schutz in der Kältetechnik.

L. PIATTI et H. BOURQUIN.

Schweizer Archiv, 22 (1956) 11, nov., p. 356-362, 5 fig.

Les évaporateurs d'ammoniaque entourés de saumure, employés dans la technique du froid, se corrodent facilement et des fuites de gaz augmentent encore l'action corrosive de la solution. La protection cathodique, par soutirage électrique, empêche la formation d'endroits anodiques sur la surface à protéger. Ce but est atteint quand le potentiel de l'acier de l'évaporateur envers une sonde en sulfate de cuivre ne dépasse pas $-0,85$ V. Mais dans un tel système, le champ électrique est d'une importance capitale. Il est difficile de protéger en même temps les parois d'un bassin et l'évaporateur qui s'y trouve. Une couche de peinture isolante réduit la consommation de courant. Les résultats obtenus dans plusieurs installations prouvent l'économie du procédé.

Mécanique appliquée

BT 2599 621.436.13.052 : 629.12

Moteurs à deux temps suralimentés de construction la plus récente.

M. ZWICKY et R. ZTOFFEL.

Rev. techn. Sulzer, 39 (1957) 1, p. 3-13, 14 fig.

Préconisé par Sulzer pour la propulsion marine depuis près de cinquante ans, le moteur Diesel à deux temps avec balayage transversal, vu ses avantages, est aussi appliqué maintenant aux moteurs suralimentés.

La plus récente création de Sulzer dans le domaine des machines suralimentées est le type de moteur RSAD 76, dans lequel l'air de balayage est entièrement fourni par une ou plusieurs turbosoufflantes. L'auteur décrit ce moteur, le couplage de suralimentation dans celui-ci, ses caractéristiques de construction et les épreuves au banc d'essais.

Electrotechnique

BT 2600 621.319.4.029.6

Eigenschaften von Kondensatoren für grosse Hochfrequenzleistungen

R. RÖMER.

Bull. Ass. suisse Electr., 48 (1957) 6, 16 mars, p. 236-246, 27 fig.

Dans la fabrication des condensateurs à haute fréquence, on ne peut utiliser que certains diélectriques bien déterminés, dont on crée des types de condensateurs très différents selon les conditions de tension, de fréquence, de température et selon la place disponible. L'auteur indique de quoi se composent les pertes dans les condensateurs et quelles méthodes on emploie pour les mesurer, surtout à haute tension et à haute fréquence. Il étudie les caractéristiques et les applications des condensateurs à gaz comprimé, à vide, à céramique, au mica et au polystyrène.

Génie

BT 2601 624.074.7

Calculs des réservoirs cylindriques à paroi d'épaisseur constante.

R. MUZET.

Travaux, 41 (1957) 272, juin, p. 344-352, 12 fig.

Exposé d'une méthode de calcul simplifiée de ces réservoirs, fondée sur la théorie des plaques planes. Six cas d'appui de la paroi verticale sont envisagés : 1) encastrement sur le radier et sur une ceinture supérieure ; 2) encastrement sur le radier, libre à l'extrémité supérieure ; 3) encastrement sur le radier, articulation sur une ceinture supérieure ; 4) articulation sur le radier, encastrement sur une ceinture supérieure ; 5) articulation sur le radier et sur une ceinture supérieure ; 6) articulation sur le radier, libre à l'extrémité supérieure.

BT 2602 624.131.433 : 624.131.6

Calcul de la perméabilité par des essais d'eau dans les sondages en alluvions.

B. GILG et M. GAVARD.

Bull. techn. Suisse rom., 83 (1957) 4, 16 fév., p. 45-50, 12 fig.

Le développement de la construction des digues rend importante la connaissance de la perméabilité des terrains alluviaux. Comme ces terrains ne présentent généralement pas une structure homogène, il faut pouvoir déterminer la perméabilité des différentes zones à l'aide de sondages isolés. Les auteurs exposent une méthode de calcul de cette perméabilité reposant sur l'essai à niveau constant et l'essai d'abaissement. Ils établissent des formules simplifiées dans trois cas différents, puis présentent des méthodes plus rigoureuses : méthode analytique, méthode graphique et méthode de relaxation ; cette dernière est celle qui se prête le mieux à l'étude des cas concrets.

SATEG S.A.

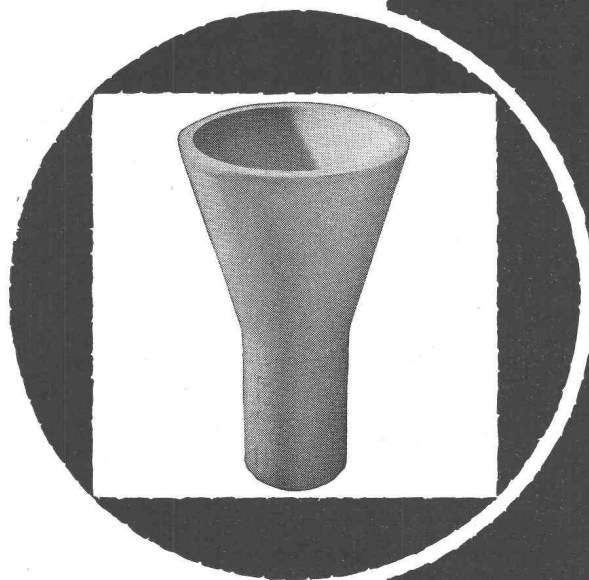
Ingénieurs-Entrepreneurs

Construction de routes

LAUSANNE

Bellefontaine 8

Feuerfeste Erzeugnisse
Steinzeugbodenplatten



Tonwerk Lausen AG



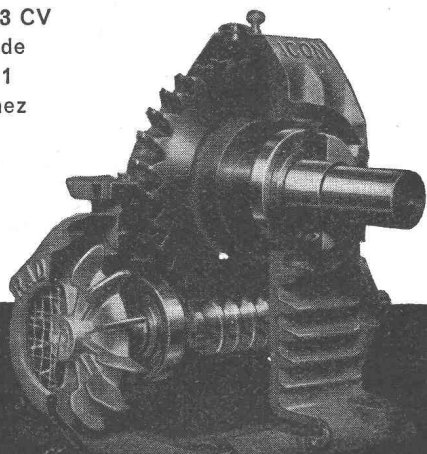
RADICON

Les réducteurs à vis sans fin

de renommée mondiale
pour

sécurité, durabilité et rendement
maximum.

De 0.03 — 73 CV
et rapports de
5 : 1 — 60 : 1
en stock chez



W. Emil Kunz, Zürich 27

Gotthardstrasse 21
Tél. 051 27 30 57

Les installations de l'

air



pour

chauffage

ventilation

climatisation

séchage

humidification

sont favorablement connues.

Tous ces problèmes sont traités à votre avantage par nos ingénieurs spécialisés. Nous attendons votre appel téléphonique sous n° 031 - 3 99 11, ou par écrit à

WERA S. A. BERNE

Gerbergasse 23-33

les spécialistes de la climatisation

DUPUIS & C^{IE}
photogravure

CLICHÉS DESSINS PHOTOS

Lausanne

Cheneau-de-Bourg 3

Tél. 23 39 23

Asphaltages — Linoléums

Parquets de liège, Plastofloor

Sols en caoutchouc

Sols divers

Decroix
Giroud SA

LAUSANNE - MALLEY

Avenue du Chablais 37 Tél. 24 39 01

SABLAGE

AISA S.A.
MÉTALLISATION

Peinture antirouille
Spécialiste de métallisation à chaud et à froid
Maîtrise fédérale
Tous devis sur demande
Av. Beaulieu 9, LAUSANNE
Tél. (021) 24 26 30

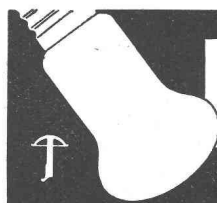
BREVETS D'INVENTION

MARQUES DE FABRIQUE — DESSINS — MODÈLES
CONSULTATIONS — EXPERTISES

ANDRÉ SCHOTT INGÉNIEUR-CONSEIL

Bld. du Théâtre 5 GENÈVE

Tél. 250 398



LUXRAM

**100
Watts**

pour voir plus clair

Concours de projets

pour la construction d'un collège secondaire et d'une Ecole cantonale des beaux-arts et d'art appliqué à l'Avenue de l'Elysée à Lausanne

Le jury chargé d'examiner les projets présentés à ce concours a rendu son jugement le 14 mai 1957.

Il a attribué les prix suivants :

- 1^{er} prix (Fr. 6000.—) : Projet de M. Marc Wuarin, arch. S.I.A., Lausanne.
2^e prix (Fr. 5800.—) : Projet de M. Humbert Rossetti, arch., Lausanne.
3^e prix (Fr. 5600.—) : Projet de MM. Frédéric Gilliard et Jean-Pierre Cahen, arch. S.I.A., Lausanne.
4^e prix (Fr. 4600.—) : Projet de M. Philippe Bridel, arch. S.I.A., Zurich.
5^e prix (Fr. 4200.—) : Projet de M. René Keller, arch. S.I.A., Lausanne.
6^e prix (Fr. 3800.—) : Projet de M. Claude Paillard, arch. S.I.A., Zurich.

Le jury a en outre décidé l'achat, pour Fr. 4000.—, du projet de MM. C. et F. Brugger, arch. S.I.A., Lausanne.

Considérant qu'aucun des projets ne pouvait être recommandé pour l'exécution, le jury a proposé qu'un second concours, restreint, soit ouvert et que les auteurs des projets classés respectivement en premier, deuxième et troisième rangs et ceux du projet acheté soient invités à y participer.

Le concours au second degré a été jugé le 11 décembre 1957.

Le jury a attribué les prix suivants :

- 1^{er} prix (Fr. 5000.—) : Projet de MM. C. et F. Brugger, arch. S.I.A., Lausanne.
2^e prix (Fr. 3000.—) : Projet de M. M. Wuarin, arch. S.I.A., Lausanne ; collaborateurs attirés : MM. P. Weber et Ch.-E. Bachofen.
3^e prix (Fr. 2500.—) : Projet de M. H. Rossetti, arch., Lausanne.
4^e prix (Fr. 1500.—) : Projet de MM. F. Gilliard et J.-P. Cahen, arch. S.I.A., Lausanne.

Le jury était composé de M. le Conseiller d'Etat Pierre Oguey, président, et de MM. D^r W. Dunkel, professeur à l'Ecole polytechnique fédérale, Zurich, Lozeron, architecte S.I.A., Genève, R. de Bosset, architecte S.I.A., Neuchâtel, P. Prod'homme, architecte S.I.A., Lausanne, A. Chappuis, architecte, Vevey, M. Monnier, chef du service de l'enseignement secondaire, E. Manganel, directeur de l'Ecole des beaux-arts et d'art appliqué, et E. Notz, directeur du C.S.C. (suppléant).

Les projets des premier et second concours seront exposés dans la salle de gymnastique de l'Ecole normale, Place de l'Ours, du 27 décembre 1957 au 6 janvier 1958. (1^{er} janvier excepté). L'exposition sera ouverte de 10 h. à 12 h. et de 14 h. à 18 h.

STS

SCHWEIZER. TECHNISCHE STELLENVERMITTLUNG
SERVICE TECHNIQUE SUISSE DE PLACEMENT
SERVIZIO TECNICO SVIZZERO DI COLLOCAMENTO
SWISS TECHNICAL SERVICE OF EMPLOYMENT

ZÜRICH, Lutherstrasse 14 (près Stauffacherplatz)

Tél. (051) 23 54 26 — Télégr. STSINGENIEUR ZÜRICH

Gratuit pour les employeurs. — Fr. 3.— d'inscription (valable pour 3 mois) pour ceux qui cherchent un emploi. Ces derniers sont priés de bien vouloir demander la formule d'inscription au S. T. S. Les renseignements concernant les emplois publiés et la transmission des offres n'ont lieu que pour les inscrits au S. T. S.

Emplois vacants :

Section industrielle

475. Jeune dessinateur. Tableaux de commande. Atelier électro-mécanique. Bords du lac Léman.

477. Technicien mécanicien. Entretien, transformation et construction de machines. Industrie métallurgique. Nord-ouest de la Suisse.

479. Dessinateur en machines ou en charpente métallique. Bureau d'ingénieur, Zurich.

Sont pourvus les numéros, de 1956 : 387, 389, 391 ; de 1957 : 59, 103, 137, 357, 433.

Section du bâtiment et du génie civil

802. Architecte ou technicien. Chef de bureau. Bureau d'architecture. Saint-Gall.

804. Architecte d'intérieur. Ville. Canton de Berne.

806. Conducteur de travaux. Bureau d'architecture. Nord-ouest de la Suisse.

808. Dessinateur en bâtiment. Nord-est de la Suisse.

810. Technicien en bâtiment. Bureau et chantier. Jeune dessinateur en bâtiment. Suisse orientale.

812. Technicien en bâtiment, éventuellement dessinateur. Nord-ouest de la Suisse.

814. Dessinateur en génie civil ou en béton armé. Fabrique de machines. Environs de Zurich.

816. Jeune dessinateur en bâtiment. Bureau et chantier. Canton d'Argovie.

Sont pourvus les numéros, de 1957 : 366, 674, 776, 798.

OFFRES D'EXPLOITATION DE BREVETS D'INVENTION
DÉRIAZ, KIRKER & C^{IE}
CONSEILS EN PROPRIÉTÉ INDUSTRIELLE
— MAISON FONDÉE EN 1877 — GENEVE

Les propriétaires des brevets suisses suivants désirent entrer en relation avec des industriels suisses, en vue de l'exploitation de ces brevets :

- 279.159 Propellerverstelleinrichtung mit Servomotor für Schiffe, Pumpen oder Turbinen.
302.005 Einrichtung zur Unterdruckhaltung der Nabe von verstellbaren Schiffsschrauben.
271.081 Fadenbremse an einer Textilmaschine, insbesondere an einem Rundwebstuhl.
302.853 Verfahren und Vorrichtung zur Herstellung von Faser-Zementplatten.
303.967 Einrichtung zur Herstellung von Leichtbetonkörpern und dergleichen.
295.427 Verfahren und Vorrichtung zum Herstellen von endlosen, um 180° verschränkten Schallbändern mit mechanisch abtastbarer Schallschrift.
273.180 Piston. 275.047, Dispositif essuie-glace hydraulique. 283.171, Tambour de frein. 294.100, Machine à piston.
257.483 Procédé de fabrication d'un objet en matières plastiques présentant un effet de dégradé et objet obtenu par ce procédé.
295.995 Procédé de fabrication d'hydroperoxydes d'hydrocarbures alcoyl-aromatiques.
303.274 Procédé de préparation d'hydroperoxydes.

Pour tous renseignements, s'adresser à MM. **DÉRIAZ, KIRKER & Cie**, ingénieurs-conseils, 14, rue du Mont-Blanc, Genève.

Projektwettbewerb

zur Erlangung von Entwürfen für eine neue Kaserne in Adliswil

1. Stufe

Die Direktion der öffentlichen Bauten des Kantons Zürich eröffnet unter den seit mindestens 1. Januar 1955 im Kanton Zürich verbürgerten oder niedergelassenen Fachleuten schweizerischer Nationalität einen zweistufigen Wettbewerb zur Erlangung von Entwürfen für eine neue Kasernenanlage in Adliswil. Die Entwürfe sind der Kanzlei des Hochbauamtes, Walcheter, Zürich, Zimmer 419, bis Montag, den 1. September 1958, einzureichen. Die Unterlagen liegen im 4. Stock des kantonalen Verwaltungsgebäudes Walcheter, Zürich, in der Treppenhalle zur Einsicht auf. Sie können gegen Hinterlegung von Fr. 40.— auf der Kanzlei des kantonalen Hochbauamtes bezogen werden. Wird Zustellung per Post gewünscht, hat die Einzahlung mit dem Vermerk « Für Unterlagen Wettbewerb Kaserne Adliswil » auf das Postscheckkonto VIII/1980 der kantonalen Baudirektion zu erfolgen. Gegen Bezahlung von Fr. 1.— kann auch das Wettbewerbsprogramm allein bezogen werden. Anfragen betreffend die Wettbewerbsaufgabe sind spätestens bis 15. Februar 1958 einzureichen.

Zürich, den 7. Januar 1958.

Direktion der öffentl. Bauten
des Kantons Zürich.

SOCIÉTÉ DES CHAUX ET CEMENTS DE LA SUISSE ROMANDE

S. C. C.

Siège social : 12, place St-François

LAUSANNE

Téléphone : 22 21 21

USINE DE ROCHE (Vaud)

Ciment spécial à haute résistance
Ciment Portland
Rochite
Chaux hydraulique

USINE D'ÉCLÉPENS (Vaud)

Ciment Portland

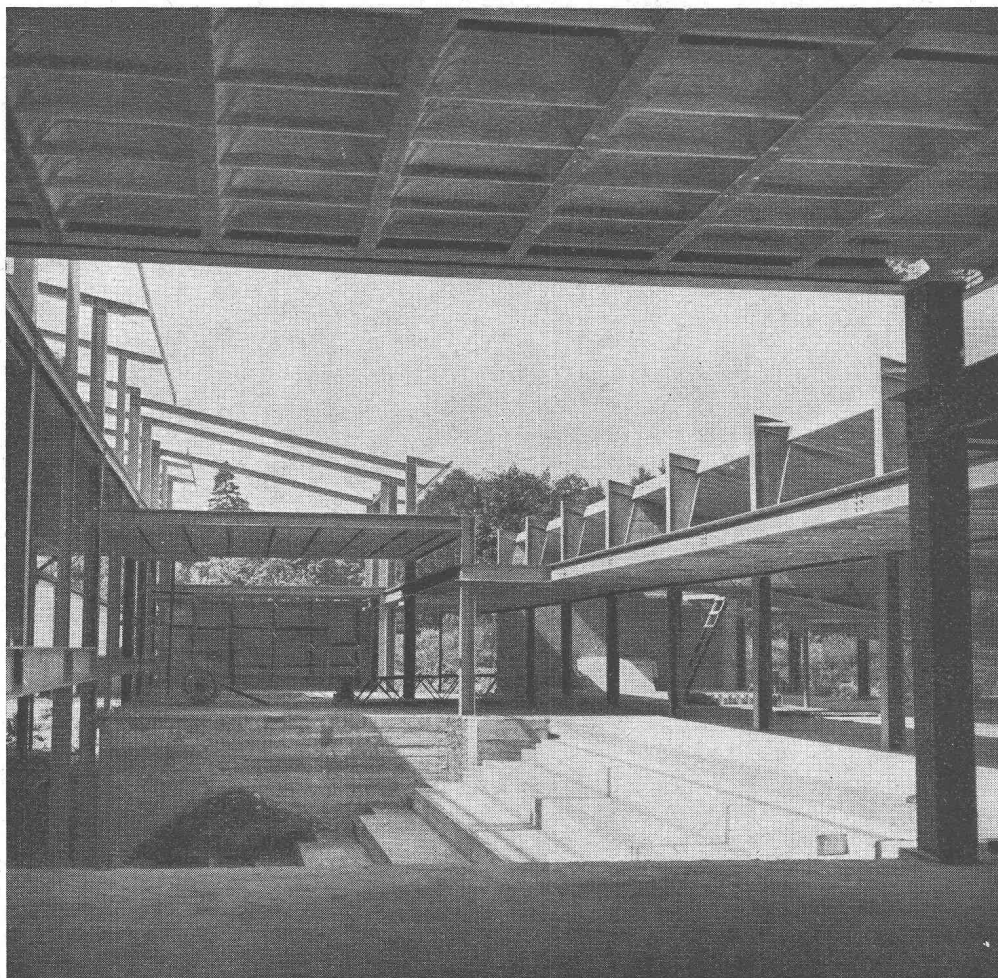
USINE DE VOUVRY (Valais)

Ciment Portland

USINE DE BAULMES (Vaud)

Ciment Portland
Chaux hydraulique

Ces quatre usines sont installées pour produire annuellement 300 000 tonnes de produits hydrauliques de toute première qualité



**ZWAHLEN
&
MAYR S. A.**

**constructions
métalliques**

LAUSANNE