

Zeitschrift: Bulletin technique de la Suisse romande
Band: 84 (1958)
Heft: 14

Werbung

Nutzungsbedingungen

Die ETH-Bibliothek ist die Anbieterin der digitalisierten Zeitschriften auf E-Periodica. Sie besitzt keine Urheberrechte an den Zeitschriften und ist nicht verantwortlich für deren Inhalte. Die Rechte liegen in der Regel bei den Herausgebern beziehungsweise den externen Rechteinhabern. Das Veröffentlichen von Bildern in Print- und Online-Publikationen sowie auf Social Media-Kanälen oder Webseiten ist nur mit vorheriger Genehmigung der Rechteinhaber erlaubt. [Mehr erfahren](#)

Conditions d'utilisation

L'ETH Library est le fournisseur des revues numérisées. Elle ne détient aucun droit d'auteur sur les revues et n'est pas responsable de leur contenu. En règle générale, les droits sont détenus par les éditeurs ou les détenteurs de droits externes. La reproduction d'images dans des publications imprimées ou en ligne ainsi que sur des canaux de médias sociaux ou des sites web n'est autorisée qu'avec l'accord préalable des détenteurs des droits. [En savoir plus](#)

Terms of use

The ETH Library is the provider of the digitised journals. It does not own any copyrights to the journals and is not responsible for their content. The rights usually lie with the publishers or the external rights holders. Publishing images in print and online publications, as well as on social media channels or websites, is only permitted with the prior consent of the rights holders. [Find out more](#)

Download PDF: 26.01.2026

ETH-Bibliothek Zürich, E-Periodica, <https://www.e-periodica.ch>

Ernst URINOIRS

- PROCÉDÉ DE DÉSINFECTION A SEC
- NETTOYAGE FACILE ET SIMPLE
- ABSOLUMENT INODORE

F. ERNST, ING. AG. ZÜRICH

Wesstr. 50/52 Telefon (051) 33 60 66

Les plus RECOMMANDÉS

Les plus RENOMMÉS

Les plus ÉPROUVÉS

Pour les COMMUNES

Pour les USINES

Pour les RESTAURANTS

Adaptation facile à n'importe quelle situation

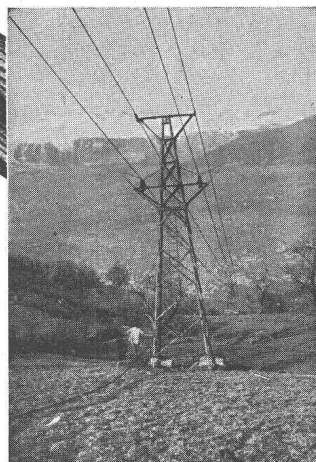
Corderie Industrielle Suisse S.A.

ci-devant C. Oechslin zum Mandelbaum

Tél.
(053) 5 42 41

Schaffhouse

Fondée en
1839



Câbles Oechslin

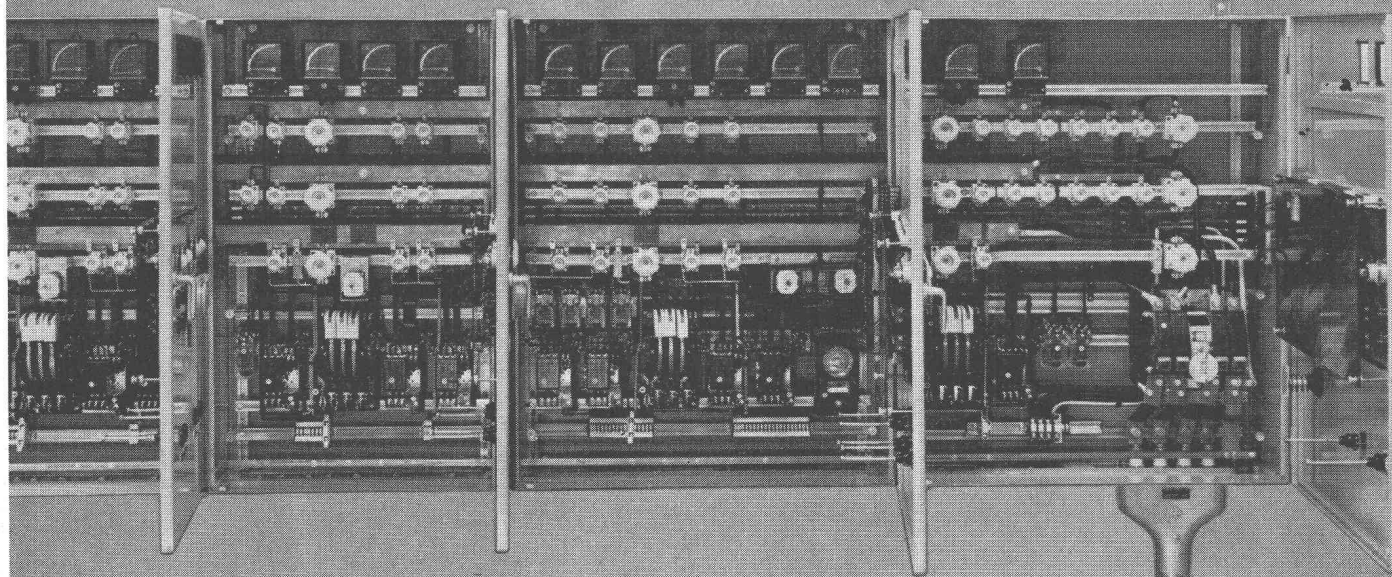
Sécurité et qualité !

C'est que



vous propose ...

Coffrets de contrôle normalisés type KC



normalisés, combinables à volonté,
pour machines-outils, appareils de ventilation, frigorifiques,
chauffages électriques et toutes commandes de moteurs.



AARAU



Plastofloor «Dätwyler», le premier revêtement en plastic avec couche inférieure isolante thermique et phonique en liège.

Plastofloor «Dätwyler», le revêtement plastic le plus vendu aujourd'hui en Suisse

Plastofloor «Dätwyler» en divers beaux coloris

Revêtement du sol et d'escalier

Plastofloor
Dätwyler

Dätwyler S.A., Manufacture Suisse de Fils,
Câbles et Caoutchouc, Altdorf-Uri

Plastofloor «Dätwyler», le revêtement de l'avenir pour sol et escalier

- silencieux
- agréablement élastique
- chaud
- sans exigence quant à l'entretien
- résistant fortement à l'usure
- d'un prix favorable

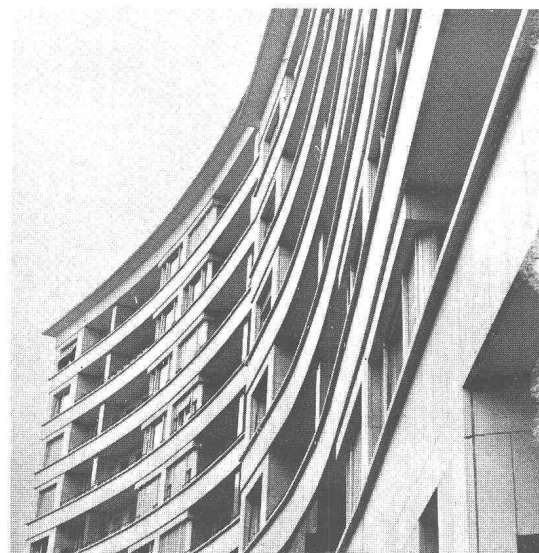
Livrable comme revêtement du sol et d'escalier en lés flexibles de 150 cm de largeur ayant jusqu'à 30 m de longueur ou en plaques de 24×24, 29×29, 36×36, 48×48, 74×74 cm. Epaisseur totale de 2,0 à 3,5 mm. Couche inférieure en mélange isolant de liège.

Le Plastofloor «Dätwyler» peut être posé impeccablement sur de nouveaux ou anciens escaliers de tout genre, surtout grâce à sa flexibilité. Des nez d'escaliers unis, lisses ou cannelés, ainsi qu'un raccordement spécial au limon permettent d'autres combinaisons de pose élégante et attrayante.

Stand permanent aux expositions d'architecture de Zurich, Berne, Bâle, Lausanne, Bellinzone. Garantie selon les prescriptions SIA.

Vente et pose par le commerce spécialisé. La liste des fournisseurs vous sera adressée par nos soins.

Plastofloor «Dätwyler», un produit de Dätwyler S.A., Manufacture Suisse de Fils, Câbles et Caoutchouc, Altdorf-Uri, tél. (044) 21313.



Là aussi,
le Plastofloor «Dätwyler» a été posé:

Immeubles «Château Banquet», Genève;

Architectes: M., P. et Chs. Brailard, Genève.

Le Plastofloor «Dätwyler»
vous enchantera vous aussi.



Conduites forcées

pour centrales hydro-électriques
et stations de pompage

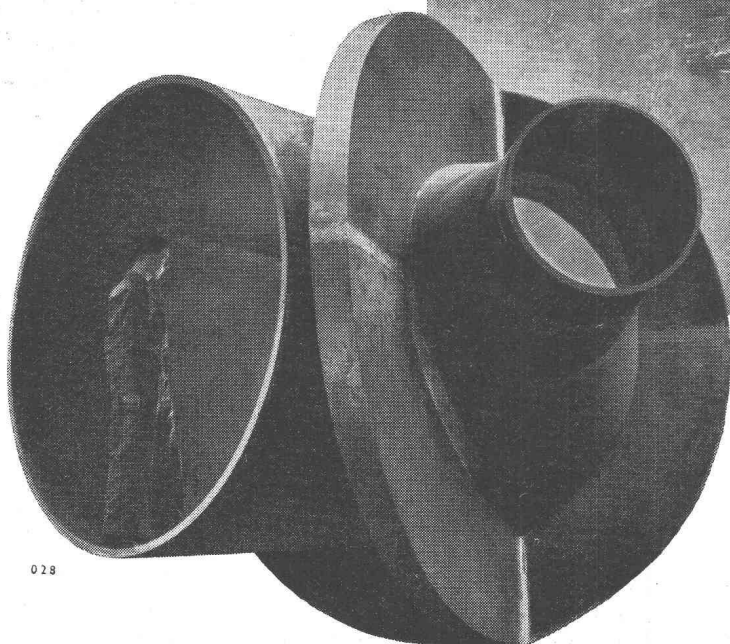
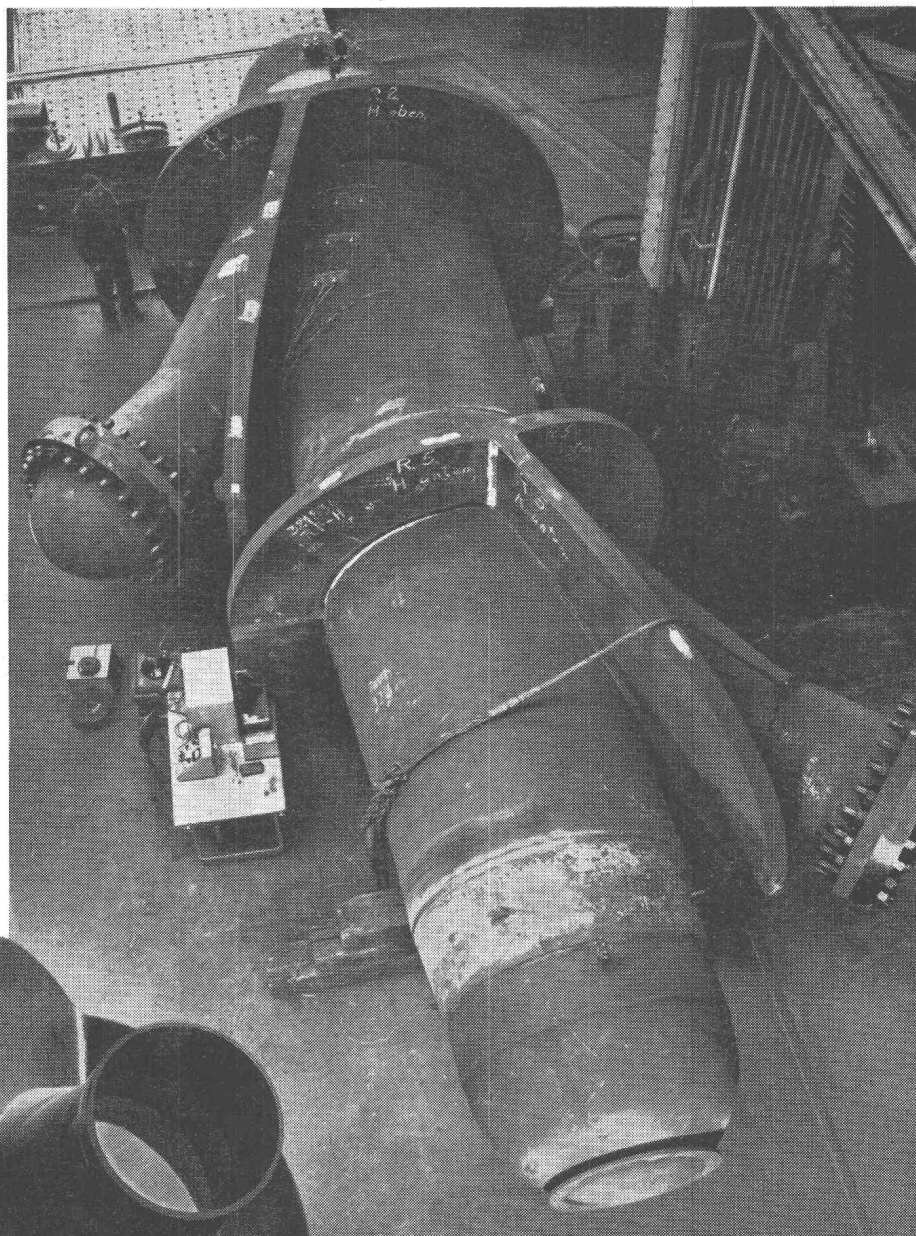
SULZER

Conduite de distribution lors de l'épreuve sous pression de 114 kg/cm², destinée à la centrale hydro-électrique de Lunersee (Autriche).

Collecteurs de distribution exécutés, montés et commandés en Suisse pour :

Fionnay-Grande Dixence - Mauvoisin-Riddes - Caveragno - Peccia - Lienne-Croix - Gougra-Motec - Castasegna (Bergell) - Biasca - Nendaz-Grande Dixence - Ackersand - Göschenen - Bärenburg (Rhin postérieur) - Tavanasa (Rhin antérieur), etc.

Pièce de bifurcation de la centrale de Fionnay de la Grande Dixence S. A., diamètre intérieur 2680/2560/800 mm, pression de service 96 kg/cm², munie de collerettes de renforcement.



Sulzer Frères, Société Anonyme
Winterthur, Suisse

Bureau de Lausanne : Section Machines, 50, avenue de la Gare

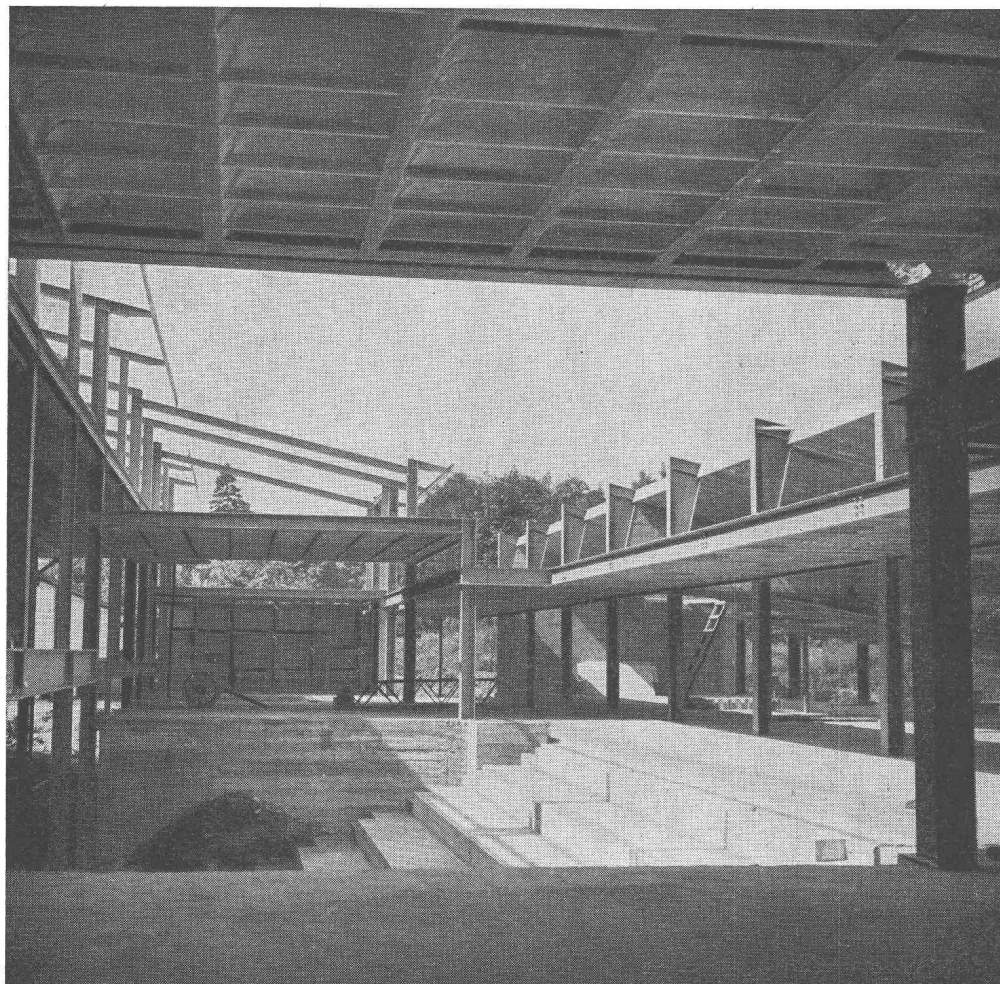


Vevey

Equipements complets pour l'utilisation des chutes d'eau

Conduites forcées, blindages de galeries. Equipements de barrages : vannes, batardeaux, mécanismes de vannes, etc. Ponts roulants. Turbines hydrauliques de tous systèmes et de toutes puissances. Régulateurs accéléro-tachymétriques brevetés

*Ateliers de Constructions Mécaniques
de Vevey S.A*

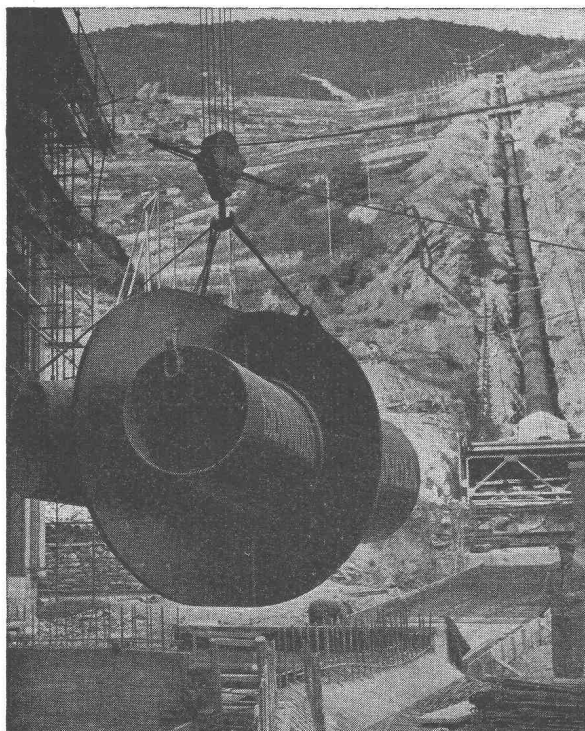


ZWAHLEN & MAYR S. A.

constructions
métalliques

LAUSANNE

GIOVANOLA



PONTS — CHARPENTES — PYLONES
PONTS ROULANTS — PORTIQUES ROULANTS
CHAUDRONNERIE — CONDUITES FORCÉES
TÉLÉSIÈGES

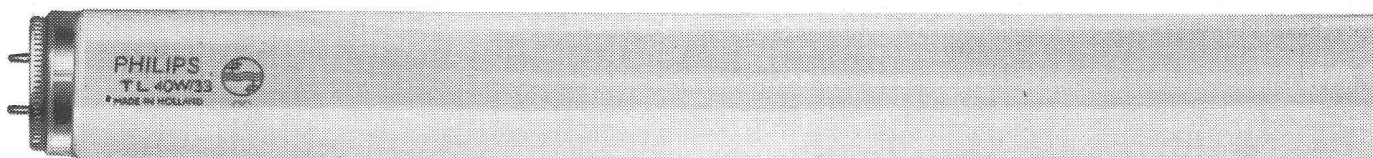
GIOVANOLA FRÈRES S. A., MONTHEY



HAUBRUGE & Cie, LAUSANNE

Rue J.-J. Cart 8 — Tél. 26 44 67

10 à 15% plus de lumières!



Nos laboratoires ont réussi, grâce à des recherches incessantes, à augmenter de 10 à 15% le flux lumineux des tubes fluorescents de couleur standard de 4200-4500 K. (code 33)

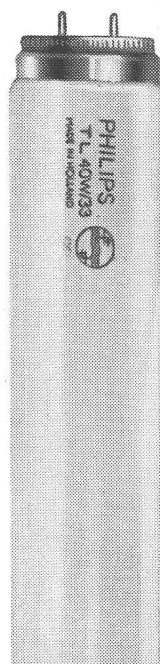
Avec les tubes fluorescents PHILIPS, vous obtenez, pour la même dépense en lampes, luminaires, et pour la même consommation, 10-15% plus de lumière!



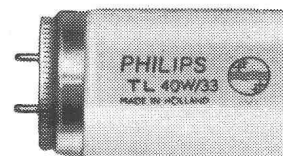
Cette amélioration marque une nouvelle étape dans le développement des tubes fluorescents PHILIPS.

Pour les autres couleurs, des essais sont en cours et nous espérons pouvoir aussi en améliorer le rendement lumineux.

Pour vos nouvelles installations et pour le remplacement: exigez les nouveaux tubes TL PHILIPS!



LAMPES TL PHILIPS



15%

Philips S.A., Genève
Tél. (022) 32 63 50

Philips S.A., Zurich
Dépt. : Philora
Tél. (051) 25 86 10