

Zeitschrift: Bulletin technique de la Suisse romande
Band: 84 (1958)
Heft: 13

Werbung

Nutzungsbedingungen

Die ETH-Bibliothek ist die Anbieterin der digitalisierten Zeitschriften auf E-Periodica. Sie besitzt keine Urheberrechte an den Zeitschriften und ist nicht verantwortlich für deren Inhalte. Die Rechte liegen in der Regel bei den Herausgebern beziehungsweise den externen Rechteinhabern. Das Veröffentlichen von Bildern in Print- und Online-Publikationen sowie auf Social Media-Kanälen oder Webseiten ist nur mit vorheriger Genehmigung der Rechteinhaber erlaubt. [Mehr erfahren](#)

Conditions d'utilisation

L'ETH Library est le fournisseur des revues numérisées. Elle ne détient aucun droit d'auteur sur les revues et n'est pas responsable de leur contenu. En règle générale, les droits sont détenus par les éditeurs ou les détenteurs de droits externes. La reproduction d'images dans des publications imprimées ou en ligne ainsi que sur des canaux de médias sociaux ou des sites web n'est autorisée qu'avec l'accord préalable des détenteurs des droits. [En savoir plus](#)

Terms of use

The ETH Library is the provider of the digitised journals. It does not own any copyrights to the journals and is not responsible for their content. The rights usually lie with the publishers or the external rights holders. Publishing images in print and online publications, as well as on social media channels or websites, is only permitted with the prior consent of the rights holders. [Find out more](#)

Download PDF: 26.01.2026

ETH-Bibliothek Zürich, E-Periodica, <https://www.e-periodica.ch>

DOCUMENTATION GÉNÉRALE

Extraits d'articles de revues suisses et étrangères reçues par le « Bulletin technique » et déposées à la Bibliothèque de l'Ecole polytechnique de l'Université de Lausanne, Avenue de Cour 33, où elles peuvent être consultées.

N.B. — L'indice figurant en tête et à droite de chaque extrait est celui de la « Classification décimale universelle ».

Matériaux, Energie

- BT 2693 620.179.16 : 625.143
Le contrôle des rails aux ultra-sons et la voiture de contrôle de la Deutsche Bundesbahn. E. MARTIN et K. WERNER.
Bull. Ass. int. Congrès Ch. Fer, 34 (1957) 9, sept., p. 733-763, 40 fig.

L'emploi des ultra-sons contribue à augmenter le degré de sécurité, car la voie peut être soumise à des examens minutieux et fréquents permettant de détecter des défauts invisibles. Les excellents résultats obtenus avec les appareils décrits par les auteurs reposent sur le principe du renvoi en écho de courant pulsé lancé dans le rail. Ces appareils ont conduit à la construction de wagons spéciaux qui permettent d'obtenir un grand rendement et d'effectuer des auscultations méthodiques. Cet équipement très rationnel a permis d'ausculter jusqu'à présent plus de 2000 km de voie.

Mécanique appliquée

- BT 2694 621.247.21
L'évolution de la construction des turbines tubulaires. A. PFENNINGER.
Bull. Escher Wyss, 30 (1957) 2, juillet-sept., p. 3-16, 25 fig.

L'augmentation de la consommation d'énergie est telle que l'on envisage maintenant l'utilisation de cours d'eau à petites chutes et faibles débits, exigeant des centrales bon marché avec grande sécurité d'exploitation. D'où le type de turbines tubulaires qui ne nécessitent qu'un faible encombrement, sont de construction simple, dont la durée de montage est minimum dans une centrale de dimensions réduites à l'extrême. L'auteur examine les points suivants : disposition de l'alternateur dans le diffuseur, transmission de la puissance, alternateur à l'amont de la turbine, limite d'utilisation du multiplicateur planétaire, organes d'obturation, coût de construction. Il décrit diverses réalisations : usine Escher Wyss à Ravensburg (chute 4 m — débit 3,8 m³/s), centrale d'Osberg-hausen (7,25 m — 6,5 m³/s), centrale de Bürglen (3,06 m — 19 m³/s), centrale de Reutte (6,07 m — 24 m³/s), projet d'aménagement de la Moselle.

Electrotechnique

- BT 2695 621.395.97 : 621.396.82
Télédiffusion haute fréquence et perturbations radioélectriques. J. MEYER DE STADELHOFEN.
Bull. techn. PTT, 35 (1957) 7, 1^{er} juillet, p. 257-265, 17 fig.

La raison d'être de la télédiffusion est d'assurer une réception pratiquement exempte de parasites. Divers appareils de contrôle empruntés à la technique du téléphone et de la radio servent à vérifier que le rapport signal/bruit nécessaire pour qu'il en soit ainsi est bien respecté. Après un examen critique de ces appareils et de la signification du rapport signal/bruit, l'auteur passe en revue les diverses sources perturbatrices, précise leur importance, montre par quel moyen on les combat et indique quel est le succès de ces contre-mesures.

Génie

- BT 2696 627.843
Le système à double chambre d'équilibre. CH. JAEGER.
Houille blanche, 12 (1957) 4, sept., p. 481-495, 8 fig.

L'auteur présente une solution originale du problème de la stabilité des systèmes à double chambre d'équilibre, considéré jusqu'ici comme dépassant les moyens de l'analyse mathématique, en raison du grand nombre de paramètres indépendants que comporte le problème.

Bibliographie.

Construction, Architecture

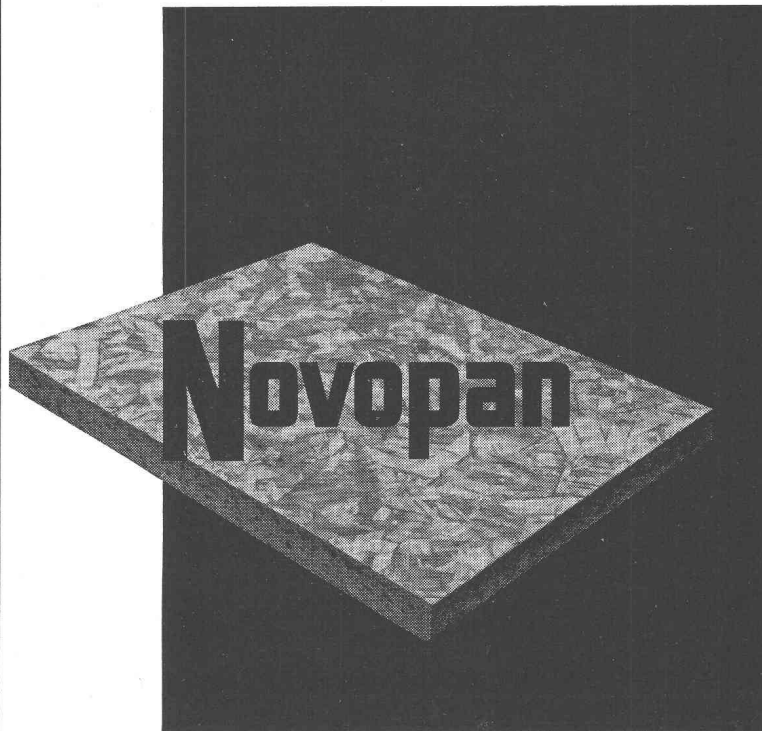
- BT 2697 725.38 : 625.712.63 (493)
Le « Parking 58 » à Bruxelles. L. DE NEUVILLE.
Techn. Travaux, 33 (1957) 11-12, nov.-déc. p. 322-330, 17 fig.

Nouveau parking situé au centre de Bruxelles et disposant de 18 000 m² répartis sur huit niveaux, y compris le sous-sol, le rez-de-chaussée et le toit-terrasse. La rampe d'accès aux différents niveaux est une piste hélicoïdale simple de 8.20 m de largeur. L'article décrit le fonctionnement du parking, les plans des différents étages et donne des détails techniques sur les fondations, la superstructure et l'exécution.

700 voitures peuvent être parquées avec facilité d'entrée et de sortie, ce qui permet théoriquement de donner accès à 3000 voitures durant les douze heures de la journée, en admettant que 80 % environ des automobilistes abandonnent leurs voitures moins de deux heures.

NOVOPAN

vous présente les couches
superficielles renforcées



Votre fournisseur ou nos conseillers techniques vous orienteront très volontiers sur cette innovation.

Vous disposerez dorénavant des deux assortiments suivants :

NOVOPAN brut

avec couches superficielles renforcées et une sur-mesure d'épaisseur d'environ 1 mm, à prix inchangé.

NOVOPAN poncé

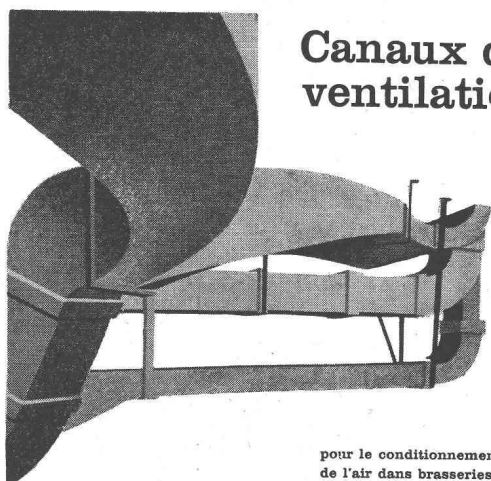
égalisé et tiré d'épaisseur à prix majoré de 20 ct. par m².



Plus d'un million de panneaux
NOVOPAN déjà fabriqués
et livrés en Suisse.

NOVOPAN S. A., KLINGNAU

Téléphone (056) 5 13 35.



Canaux de ventilation



pour le conditionnement de l'air dans brasseries, abattoirs, halles industrielles, dépôts de denrées alimentaires, bureaux, restaurants. Durables et résistants, ils ne rouillent pas. Grâce aux parois très lisses, minime frottement de l'air. Exécution de pièces spéciales selon plans.

Eternit S.A. Niederurnen
Téléphone 058 415 55

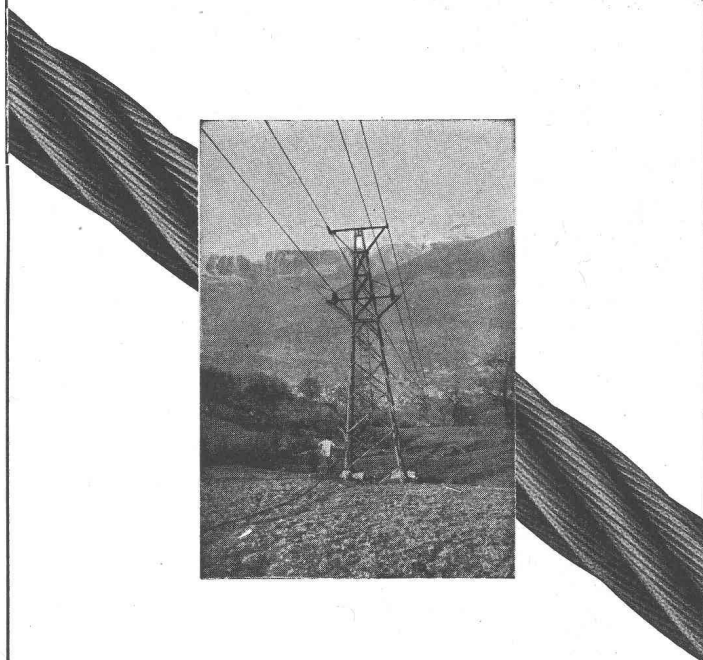
Corderie Industrielle Suisse S.A.

ci-devant C. Oechslin zum Mandelbaum

Tél.
(053) 5 42 41

Schaffhouse

Fondée en
1839



Câbles Oechslin

Sécurité et qualité !



A. MARTI & Cie S.A. - LAUSANNE

TERRASSEMENTS - ROUTES - GÉNIE CIVIL

CHEMIN DE RENENS 58 Ø 021 24 54 45

BREVETS D'INVENTION

Physicien diplômé de l'Ecole Polytechnique fédérale
Ancien élève de l'Ecole supérieure d'Electricité à Paris
Ancien expert à l'Office fédéral de la Propriété intellectuelle

A. BUGNION

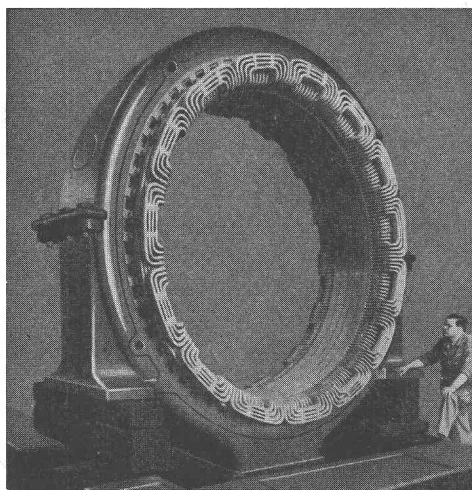
GENÈVE 20, rue de la Cité

LAUSANNE 12, rue Mauborget

Jour de réception : jeudi après midi

LA CHAUX-DE-FONDS 66, rue Léopold-Robert

Jour de réception : mardi après-midi



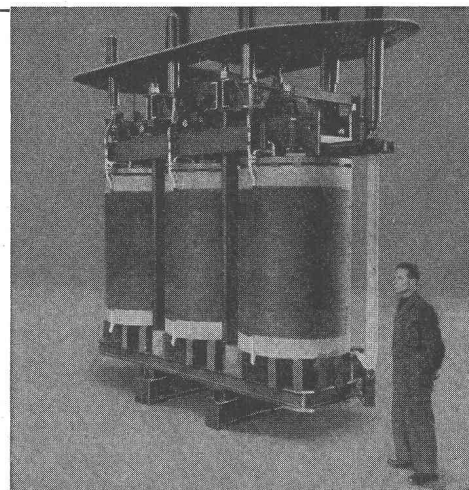
Spälti fils & Cie

VEVEY (021) 5 19 91 VEEVEY ZÜRICH (051) 42 16 06

Rebobinages et transformations de moteurs, générateurs et transformateurs.

Fabrication de coffrets de manœuvre et de tableaux de distribution.

Bobinages exécutés par nos ateliers de Vevey, puis remontés sur les machines en usines des clients.



DOCUMENTATION DU BATIMENT

CENTRE NATIONAL SUISSE / BIBLIOTHÈQUE NATIONALE SUISSE, BERNE

728.31 (45)

Luccichenti, U. : Appartements « Belsito » à Rome. (*Wohnbauten « Belsito »*.) 5 fig., Werk 45 (1958) 1, p. 23-24.

Ensemble de huit blocs (dont cinq en rangée) de quatre à cinq étages, avec entrées séparées, et deux appartements par étage. Restaurant, cinéma, garage, magasins. Façades en marbre vert, métal et crépi rose.

Suisse, Ecole d'architecture de l'Université de Genève, 1958, N° 15.

728.3 (493)

Roth, A. : Projet pour une maison de campagne près de Bruxelles. (*Projekt für ein Landhaus bei Brüssel*.) 7 fig., Werk 44 (1957) 12, p. 409-410.

Projet de deux maisons sur un terrain de deux hectares : une grande habitation permanente (qui ne sera pas réalisée, sur les plans de l'architecte) et une maison de week-end moins vaste. Lieu de détente et de réception. Piscine avec vestiaire, sauna et bar. Construction : murs porteurs et poteaux d'acier ; menuiseries aluminium.

Suisse, Ecole d'architecture de l'Université de Genève, 1958, N° 16.

728.28 (494.24)

Helfer, E. ; **Wirz, E.** ; **Somazzi, V.**, arch. : Les maisons-tours d'Altwyler à Berne. (*Hochhäuser Altwyler in Bern*.) 8 fig., Werk 45 (1958) 1, p. 17-20.

Logements à bon marché. Trois immeubles de douze étages et attique, sur rez-de-chaussée. Par étage : quatre logements de une à quatre et demie pièces. Construction : sept murs de refend perpendiculaires à la façade ; béton armé. Éléments préfabriqués pour revêtement, fenêtres.

Suisse, Ecole d'architecture de l'Université de Genève, 1958, N° 17.

728.28 (494.24)

Helfer, E., arch. : Maisons-tours à Neuhaus, Berne. (*Hochhäuser im Neuhaus in Bern*.) 6 fig., Werk 45 (1958) 1, p. 20-21.

Trois maisons-tours de douze étages, de quarante-deux logements chacune. Composées de deux corps légèrement décalés reliés par escaliers et ascenseurs. Quelques logements sur deux niveaux.

Suisse, Ecole d'architecture de l'Université de Genève, 1958, N° 18.

728.2 (494.42)

Bordigoni, A. ; **Gros, H.** ; **Saussure, A. de** ; **Fleury, F.** ; **Damay, A.**, arch. : Les immeubles S. I. Vermont, à Genève. 17 fig., Habitation 29 (1957) 11, p. 18-23.

Ensemble entièrement neuf, comprenant tour de quinze étages (béton armé avec éléments de façade porteurs et remplissages préfabriqués en atelier ; dalles accrochées aux piliers porteurs de façade par des éléments d'articulation en acier chromé). Un bloc de deux immeubles de sept étages et un bloc de trois immeubles de quatre étages.

Suisse, Ecole d'architecture de l'Université de Genève, 1958, N° 19.

728.2 (45)

Luccichenti, U., arch. : Maison d'appartements de luxe à Rome. (*Wohnbau in einem Villenquartier*.) 4 fig., Werk 45 (1958) 1, p. 22-23.

Sur un terrain en pente, avec vue magnifique, maison construite en gradins, avec terrasses. Détail de l'aménagement des appartements. Recherches de polychromie en façade.

Suisse, Ecole d'architecture de l'Université de Genève, 1958, N° 20.

728.2 (45)

Aalto, A., arch. : Maison d'habitation à l'Exposition Interbau Berlin 1957. (*Der Wohnbau an der Interbau, Berlin 1957*.) 10 fig., Werk 45 (1958) 1, p. 9-12.

Sept étages sur rez-de-chaussée, soixante-dix-huit appartements de une à quatre pièces centrés sur leur living. Heureux accord entre coexistence et intimité. Construction : murs et galandages porteurs massifs en béton armé. Dalles massives. Aménagement intérieur de quelques appartements.

Suisse, Ecole d'architecture de l'Université de Genève, 1958, N° 21.

728.2 (43)

Senn, O., arch. : Immeuble locatif dans le quartier Hansa, Berlin 1957. (*Wohnhaus im Hansaviertel, Berlin 1957*.) 14 fig., Werk 45 (1958) 1, p. 13-16.

Trois étages et attique, quatre studios-ateliers, sur rez-de-chaussée (hall, entrée, caves, parc à bicyclettes) : seize appartements. Plan pentagonal, logements disposés en éventail autour de la circulation centrale.

Suisse, Ecole d'architecture de l'Université de Genève, 1958, N° 22.

725.91 (43)

Otto, K., arch. : Le pavillon allemand « La ville de demain » à l'Exposition internationale d'architecture, Berlin 1957. (*Deutscher Pavillon « Die Stadt von Morgen » an der Interbau Berlin 1957*.) 12 fig., Werk 45 (1958) 1, p. 5-8.

Construction d'acier, avec couverture tridimensionnelle soutenant une toile à voile. Insistance sur son agencement thématique : propagande pour une nouvelle architecture et un nouvel urbanisme, par une équipe d'architectes, techniciens, dessinateurs et profanes.

Suisse, Ecole d'architecture de l'Université de Genève, 1958, N° 23.

69.024.5 : 725.33 (494)

Furrer, W. : Nouveaux avant-toits de protection contre le courant des lignes de traction électrique. 4 fig., Aluminium Suisse 7 (1957) 5, septembre, p. 184-186.

Nouvelle passerelle de la gare de Kilchberg, abandon des grillages de protection, construction des avant-toits en métal léger, description de la construction, couverture en plaques d'Aluman, facilité d'écoulement de l'eau, bonne résistance à la corrosion, utilisation généralisée du métal léger par les C.F.F.

Suisse, E.P.U.L., Lausanne, 1958, N° 24.

69.022.31 : 725.23 (43)

Jordan, P. : La façade en aluminium et verre du bâtiment administratif de la maison Hertie, Berlin. 5 fig., Aluminium Suisse 7 (1957) 5, septembre, p. 191-194.

Harmonieuse proportion des formes de l'immeuble, perfection de sa façade frontale en aluminium et verre, participation des entreprises suisses, surface totale de façades aluminium-verre du bâtiment 2800 m², 672 éléments préfabriqués, poids total d'aluminium utilisé 28 t, alliage Anticorodal, exécution de montage, dispositif pour nettoyage et entretien.

Suisse, E.P.U.L., Lausanne, 1958, N° 25.

69.022.31 : 691.7 (471)

Erki Valve : Le cuivre utilisé en façade dans l'architecture finlandaise. 7 fig., Pro-Métal 10 (1957) 60, décembre, p. 911-915.

Développement de l'architecture finlandaise après guerre, le cuivre utilisé comme revêtement de colonnes, cadres de fenêtres, panneaux de façade, etc., façade avec revêtements nervurés, façades métalliques divisées en panneaux.

Suisse, E.P.U.L., Lausanne, 1958, N° 26.

69.028.36

Spescha, M. : Les stores à lamelles en alliages légers. 22 fig., Aluminium Suisse 8 (1958) 1, janvier, p. 3-10.

Avantages des stores à lamelles en alliages légers, stores à lamelles remontant en paquet ou à rouleau, stores à rouleau, lames verticales, méthodes de montage des stores à lamelles, conclusions.

Suisse, E.P.U.L., Lausanne, 1958, N° 27.

69.022.53

Suter, P. : Utilisation des cloisons amovibles comme séparations de bureaux. 7 fig., Aluminium Suisse 8 (1958) 1, janvier, p. 17-24.

Raisons pour l'utilisation des cloisons amovibles comme séparation des bureaux dans un immeuble, conditions pour réaliser des cloisons amovibles satisfaisantes, utilisation des cloisons mobiles à l'étranger tout en acier, en Suisse en métal léger, éléments fondamentaux de la construction des cloisons amovibles, degré d'isolation phonique, installation raisonnée du réseau à courant fort et faible, catégories fondamentales de construction en cloisons amovibles.

Suisse, E.P.U.L., Lausanne, 1958, N° 28.

Les outils

KENDEX


économiques de
KENNAMETAL



Les plaquettes « throw away » éliminent les frais d'affûtage. Plaquettes carrées avec 8 et plaquettes triangulaires avec 6 arêtes coupantes, rendent le changement d'outil possible en quelques secondes. Elimination de cassage d'outil causé par tensions de soudure.

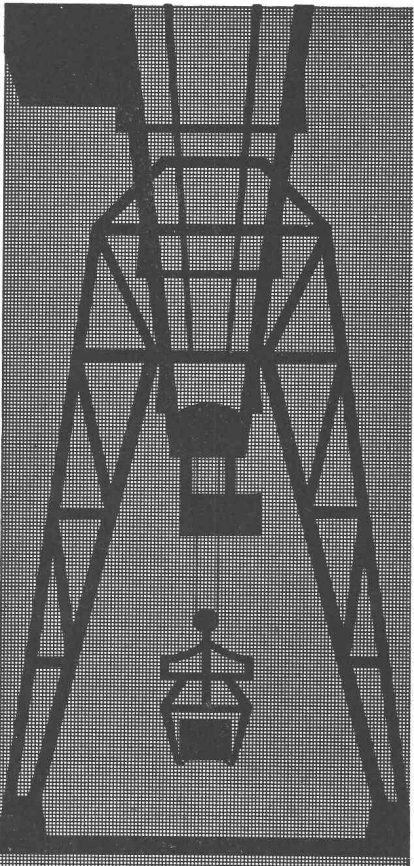


Walter Meier **MACHINES-OUTILS** *Zurich*
Mühlebachstrasse 11-15 Tél. (051) 34 54 00



Ponts-roulants

Palans



Tel. (051) 52 53 10

Fabrique d'Ascenseurs Schindler et de Ponts-roulants Uto SA, Zurich 48

Ernst URINOIRS



- PROCÉDÉ DE DÉSINFECTION A SEC
- NETTOYAGE FACILE ET SIMPLE
- ABSOLUMENT INODORE

F. ERNST, ING. AG. ZÜRICH
Weststr. 50/52 Telefon (051) 33 60 66

Fondée en

1890

ATELIERS DE PHOTOGRAVURE

Reymond

LAUSANNE AVENUE VINET 19



OTTO FISCHER SA

ZURICH 5

SIHLQUAI 125 TÉL. (051) 42 33 11

Articles électrotechniques en gros

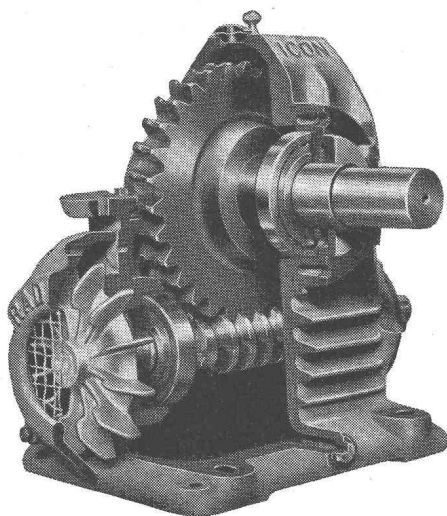
Les plus **RECOMMANDÉS**
Les plus **RENOMMÉS**
Les plus **ÉPROUVÉS**

Pour les **COMMUNES**
Pour les **USINES**
Pour les **RESTAURANTS**

Adaptation facile à n'importe quelle situation

RADICON

Les réducteurs à vis sans fin de renommée mondiale pour sécurité, durabilité et rendement maximum



De 0.03 - 73 CV et rapports de 5 : 1 - 60 : 1
en stock chez

W. Emil Kunz, Zürich 27 Gotthardstraße 21
Tel. 051 / 27 30 57

OFFRES D'EXPLOITATION DE BREVETS D'INVENTION DÉRIAZ, KIRKER & C^{IE} CONSEILS EN PROPRIÉTÉ INDUSTRIELLE — MAISON FONDÉE EN 1877 — GENEVE

Les propriétaires des brevets suisses suivants désirent entrer en relation avec des industriels suisses, en vue de l'exploitation de ces brevets :

- 263.288 Apparat zum Einfüllen plastischer Massen in Behälter.
- 282.177 Robinet.
- 257.239 Phare mixte pour véhicule routier.
- 257.160 Procédé pour l'obtention d'alliages fondus à base de magnésium, destiné à être coulés sous pression.
- 291.850 Verfahren zum serienweisen Herstellen von mechanisch abtastbaren Schallbändern durch Spritzen von Kunststoff und bandförmige Spritzmatrize zur Ausübung des Verfahrens.
- 307.601 Casse-fil de machine textile.
- 318.011 Variateur de vitesse continu à friction.
- 314.153 Procédé de préparation d'un nouveau composé, l'acéthylméthionine-diméthylaminoantipyrine.
- 291.559 Verfahren zum Herstellen von Schallbändern.
- 299.757 Abspielgerät für endlose, kassettierte Tonbänder.
- 299.758 Verfahren zum serienweisen Herstellen von mechanisch abtastbaren Schallbändern und Einrichtung zur Ausübung dieses Verfahrens.
- 299.759 Verfahren zum serienweisen Herstellen von mechanisch abtastbaren Schallbändern und Einrichtung zur Ausübung dieses Verfahrens.
- 254.105 Verfahren zur Herstellung eines völlig wasserlöslichen Polymerhomologen von Dextran.
- 261.220 Verfahren zur Herstellung einer als Plasmaersatzmittel bestimmten wässrigen Injektionslösung.

Pour tous renseignements, s'adresser à MM. DÉRIAZ, KIRKER & Cie, ingénieurs-conseils, 14, rue du Mont-Blanc, Genève.

GÉNIE CIVIL BÉTON ARMÉ MAÇONNERIE
GYPSERIE PEINTURE

COOPÉRATIVE DES



OUVRIERS DU BÂTIMENT

BEAULIEU 11 LAUSANNE Tél. 24 28 24

Carnets de dépôts 4 1/2 %

IMPRIMERIE

LA CONCORDE

TYPO * OFFSET

RELIURES A ANNEAUX

WIRO - MULTO - FLEXO

Terreaux 29-31 LAUSANNE Tél. 23 92 95

RÉCUPÉRATION INDUSTRIELLE

DÉMONTAGE A FORFAIT DE TOUTES INSTALLATIONS
VIEUX MÉTAUX, FERRAILLES & FONTES EN GROS
MATÉRIEL INDUSTRIEL D'OCCASION

JOSEPH ABBÉ

CAROUGE - GENÈVE

Tél. 25 63 93

BREVETS D'INVENTION

MARQUES DE FABRIQUE — DESSINS — MODÈLES
CONSULTATIONS — EXPERTISES

ANDRÉ SCHOTT

INGÉNIEUR-
CONSEIL

Bld. du Théâtre 5 GENÈVE

Tél. 250 398

La BANQUE CANTONALE VAUDOISE

à Lausanne

40 AGENCES, SOUS-AGENCES ET BUREAUX DANS LE CANTON

met ses services à la disposition de MM. les entrepreneurs, artisans et commerçants

Ingénieur occupant depuis plus de 10 ans un poste important dans une entreprise moyenne, désire, dans l'intention de changer de situation, entrer en relation avec :

ENTREPRISE ÉLECTRIQUE OU INDUSTRIELLE

dans laquelle il pourrait mettre à disposition ses connaissances approfondies et sa grande expérience dans l'exécution de projets et réalisations **d'installations thermiques et électriques**. Goût prononcé pour les questions énergétiques.

Les entreprises qui seraient en mesure d'offrir un poste intéressant, même sortant du cadre ci-dessus, sont priées d'adresser leur correspondance, qui restera strictement confidentielle,

sous chiffre **AS 865 L Annonces Suisses S.A., « ASSA », Lausanne.**

Bureau de génie civil à Sion, cherche un

DESSINATEUR

pour travaux béton armé. Entrée dès que possible. Situation stable.

Faire offre sous chiffre **AS 5190 S**, aux **Annonces Suisses, S.A., Sion.**

Architecte diplômé

allemand, 32 ans, travaillant depuis plus d'une année en Suisse, cherche place comme architecte pour le 1^{er} septembre dans bureau d'architecture en Suisse romande. Bonne notations du français.

Offres, s.v.p., sous chiffres **2125**, à **Annonces Mosse, Bâle 1.**

BUREAU D'INGÉNIEUR

situé dans une bonne région du Canton de Vaud est à remettre avec clientèle de premier ordre.

Adresser offres sous chiffre **P X 60 895 L**, à **Publicitas, Lausanne.**

SABLAGE

AISA S.A.

MÉTALLISATION

Peinture antirouille
Spécialiste de métallisation à chaud et à froid
Maîtrise fédérale
Tous devis sur demande
Av. Beaulieu 9, LAUSANNE
Tél. (021) 24 26 30

DUPUIS & C^{IE}
photogravure
CLICHÉS DESSINS PHOTOS
Lausanne Cheneau-de-Bourg 3 Tél. 23 39 23

SERVICES INDUSTRIELS DE GENÈVE

Les Services industriels de Genève ouvrent une inscription publique en vue de repourvoir le poste de

DIRECTEUR DU SERVICE DE L'ÉLECTRICITÉ

dont le titulaire actuel fera valoir ses droits à la retraite au cours de l'année 1959.

Les candidats doivent être de nationalité suisse et être porteurs du diplôme d'ingénieur électricien de l'Ecole polytechnique fédérale de Zurich ou de l'Ecole polytechnique de l'Université de Lausanne ou encore d'une école technique supérieure considérée comme équivalente.

Ils doivent posséder, en outre, les connaissances et l'expérience que l'on est en droit d'exiger du directeur d'un important service public de caractère technique et économique.

Les offres **manuscrites**, accompagnées d'un curriculum vitæ, d'une photographie et indiquant les prétentions du candidat, devront être adressées, sous pli fermé portant la mention : « **Inscription direction électricité** » à la Présidence des Services industriels de Genève, case Stand, d'ici au **15 septembre prochain**.

Genève, juin 1958

LA DIRECTION GÉNÉRALE DES P.T.T.

cherche

pour les directions des téléphones de Lucerne, Saint-Gall et Zurich, plusieurs

techniciens en génie civil

pour les directions des téléphones de Bâle, Coire, Fribourg, Lucerne, Olten, Rapperswil (SG), Sion, Saint-Gall, Thoune, Winterthour et Zurich, plusieurs

électrotechniciens

Nous offrons :

- Occasion de s'initier aux affaires techniques et administratives de nos services ;
- Travail intéressant, varié et plein de responsabilités dans les domaines suivants :
Etablissement de projets, construction et entretien d'installations de lignes aériennes et souterraines.

Pour chacune des directions des téléphones de Lausanne, Olten, Zurich, et pour le service des lignes de la Direction générale des P.T.T., un

électrotechnicien

en courants faibles, capable d'exécuter des mesures électriques sur les lignes téléphoniques aériennes et souterraines.

Nous exigeons :

Diplôme d'un technicum suisse et une à deux années de pratique.

Les offres, dans lesquelles le candidat indiquera la direction des téléphones qui l'intéresse particulièrement, doivent être adressées, accompagnées des certificats sur les études faites et l'activité exercée, à la

**Division des téléphones et des télégraphes
de la Direction générale des P.T.T., à Berne**

Le Groupe des Entrepreneurs suisses de Travaux publics

cherche

pour ses offices de calcul à Zurich et Lausanne

2 INGÉNIEURS DE GÉNIE CIVIL

capables de calculer des soumissions.

Nous demandons : grade universitaire. Plusieurs années de pratique d'entreprise. Expérience des calculs de prix. Connaissance de 2, si possible 3 langues nationales.

Il s'agit d'un travail stable, susceptible de se développer.

Salaire à convenir. Caisse de pension.

Les intéressés sont priés de bien vouloir adresser leurs offres écrites à la main avec curriculum vitae au plus tard **jusqu'au 7 juillet 1958** au président du

**GROUPE DES ENTREPRENEURS
SUISSES DE TRAVAUX PUBLICS**

Beethovenstr. 38, Zurich 2

Bureau d'ingénieur en Valais cherche

ingénieur civil diplômé

capable de travailler seul. Entrée immédiate ou à convenir.
Ecrire sous chiffre **P 7692 S**, à **Publicitas, Sion**.

Bureau technique de la Suisse romande cherche

INGÉNIEUR CIVIL

avec expérience calculs statiques et chantier.

Suivant aptitudes : place stable comme chef de bureau, plus tard avec possibilité de participation ou reprise du bureau.
Langue maternelle : française ou allemande.

Offres sous chiffre 80 068 L aux **Annonces Suisses S. A.**, « **ASSA** », place Bel-Air 2, Lausanne.

ARCHITECTE

56 ans, références premier ordre Suisse et étranger, installé, ayant terminé travaux importants, recherche pour l'avenir situation de premier plan, en collaboration (évent. association). Assumerait direction : conduite travaux au pour-cent ou tous autres travaux — études, projets, devis, métrés — à des conditions intéressantes. Ecrire sous chiffre **AS 62 388 N**, aux **Annonces Suisses S.A.**, « **ASSA** », Neuchâtel.

Nous cherchons

ingénieur ou technicien

EN GÉNIE CIVIL

ayant de bonnes notions de la langue allemande et possédant une expérience suffisante dans la direction de chantiers pour travaux en génie civil.

Adresser les offres à

ED. ZUBLIN & Cie, Sion

C.N.A.

CAISSE NATIONALE SUISSE D'ASSURANCE EN CAS D'ACCIDENTS

Nous cherchons pour notre service de prévention des accidents

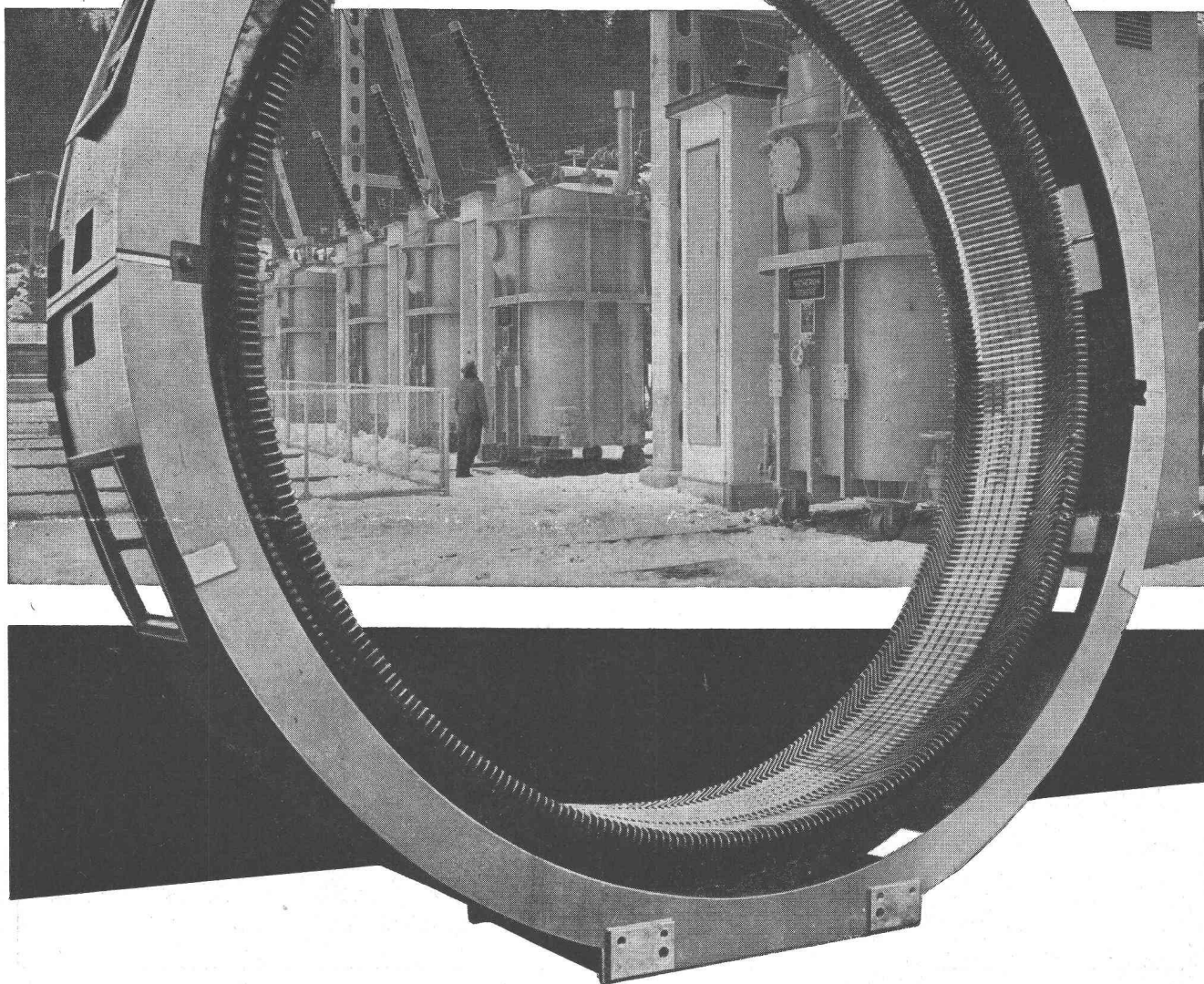
un technicien diplômé en génie civil

ayant quelques années de pratique et de la facilité à s'exprimer et à rédiger. Une connaissance parfaite de la langue française parlée et écrite et de bonnes notions de la langue allemande sont indispensables.

Nous offrons une bonne situation et un travail intéressant dans des domaines divers de la technique dans une atmosphère de collaboration agréable ; place bien rétribuée. Institution de prévoyance avec larges prestations.

Les candidats sont priés d'adresser leurs offres de services avec curriculum vitae et photographie, en indiquant leurs prétentions de salaire, à notre service du personnel, à Lucerne.

Equipements pour centrales électriques

**Sécheron**

Alternateurs et moteurs pour des puissances supérieures à 150 kW. Transformateurs mono- et triphasés pour toutes puissances et tensions. Equipements complets pour la traction électrique. Installations de redresseurs sans pompes, à vapeur de mercure et gaz rare. Régulateurs automatiques ultra-rapides pour les réglages les plus divers. Electrodes et appareils pour le soudage à l'arc.

S.A. des Ateliers de Sécheron, Genève