

Zeitschrift: Bulletin technique de la Suisse romande
Band: 84 (1958)
Heft: 12

Werbung

Nutzungsbedingungen

Die ETH-Bibliothek ist die Anbieterin der digitalisierten Zeitschriften auf E-Periodica. Sie besitzt keine Urheberrechte an den Zeitschriften und ist nicht verantwortlich für deren Inhalte. Die Rechte liegen in der Regel bei den Herausgebern beziehungsweise den externen Rechteinhabern. Das Veröffentlichen von Bildern in Print- und Online-Publikationen sowie auf Social Media-Kanälen oder Webseiten ist nur mit vorheriger Genehmigung der Rechteinhaber erlaubt. [Mehr erfahren](#)

Conditions d'utilisation

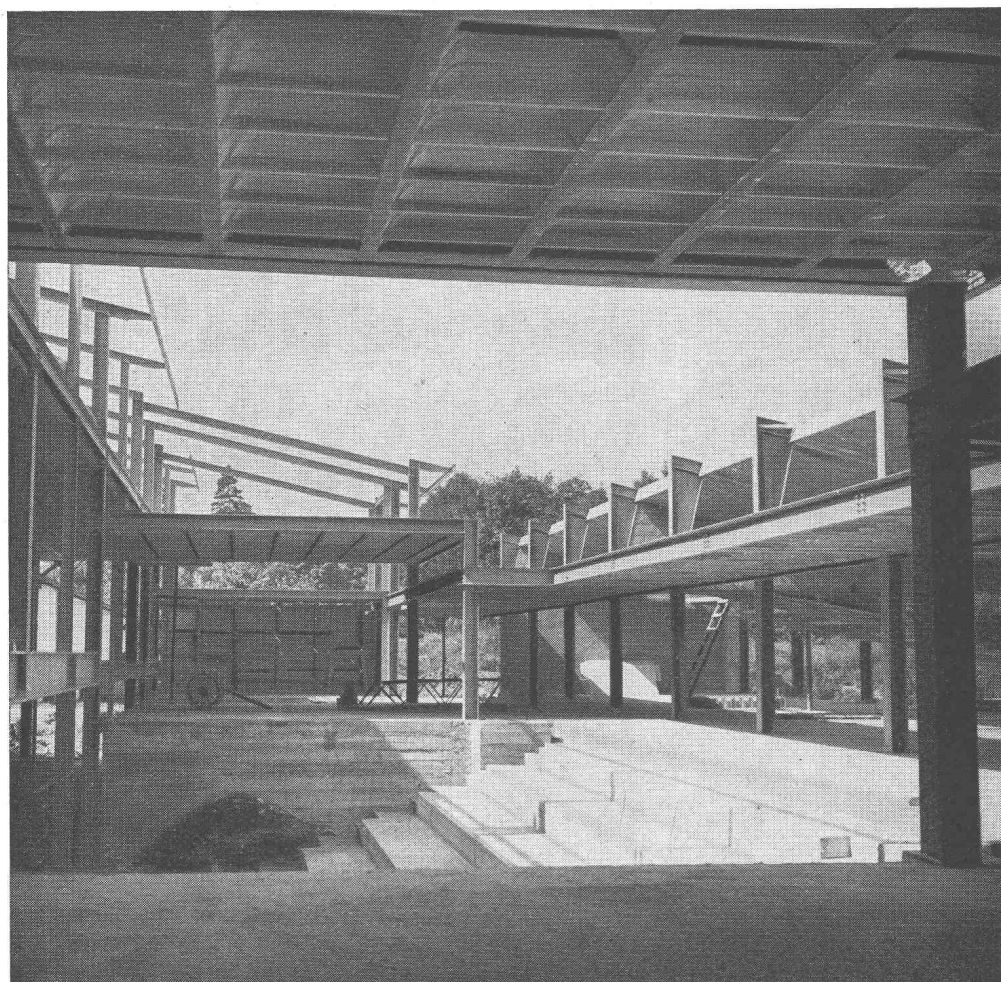
L'ETH Library est le fournisseur des revues numérisées. Elle ne détient aucun droit d'auteur sur les revues et n'est pas responsable de leur contenu. En règle générale, les droits sont détenus par les éditeurs ou les détenteurs de droits externes. La reproduction d'images dans des publications imprimées ou en ligne ainsi que sur des canaux de médias sociaux ou des sites web n'est autorisée qu'avec l'accord préalable des détenteurs des droits. [En savoir plus](#)

Terms of use

The ETH Library is the provider of the digitised journals. It does not own any copyrights to the journals and is not responsible for their content. The rights usually lie with the publishers or the external rights holders. Publishing images in print and online publications, as well as on social media channels or websites, is only permitted with the prior consent of the rights holders. [Find out more](#)

Download PDF: 27.01.2026

ETH-Bibliothek Zürich, E-Periodica, <https://www.e-periodica.ch>



**ZWAHLEN
&
MAYR S. A.**

**constructions
métalliques**

LAUSANNE

DUVOISIN, GROUX & C^{IE}

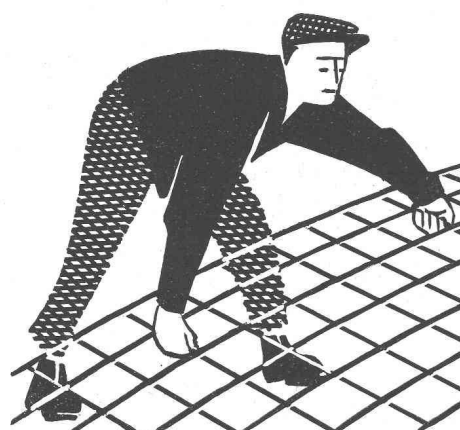
ENTREPRISES ÉLECTRIQUES, LAUSANNE

Avenue du Mont-d'Or
Téléphone 26 35 44

CERNIER
Téléphone (038) 7 10 44

LIGNES HAUTE ET BASSE TENSION
STATIONS TRANSFORMATRICES
CABLES SOUTERRAINS

REPRÉSENTANTS POUR LA SUISSE ROMANDE DE LA S. A. DES CEMENTS ARMÉS CENTRIFUGÉS DE BODIO

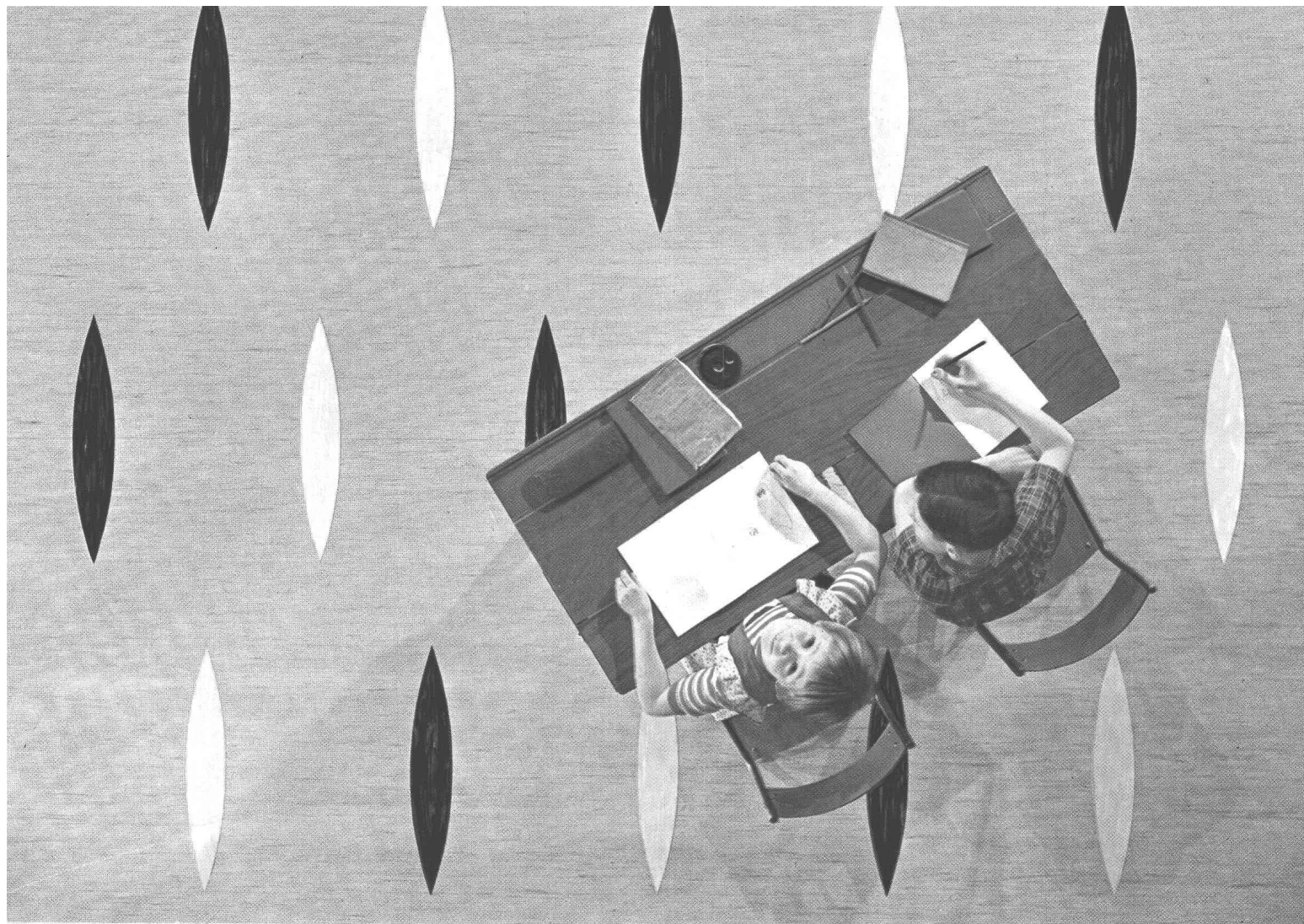


**Avec
treillis d'armature
PERFEKT
en fil d'acier profilé**

**construire plus vite, mieux
et plus économiquement !**
Poids réduit de plus de 50 %
Demandez catalogue détaillé
avec table de calcul

EMIL HITZ
Fabrique de treillis métalliques
Zurich 3/45 Grubenstrasse 29
Tél. 051/33 25 50
Succursale à Bâle :
Ob. Rebeggasse 40, Tél. 061/32 45 92

brev.



Plastofloor «Dätwyler», le premier revêtement
en plastic avec couche d'isolement thermique
et phonique en liège

Plastofloor «Dätwyler», le revêtement
en plastic le plus vendu aujourd'hui en Suisse

Plastofloor «Dätwyler», ses beaux coloris

Plastofloor
Dätwyler

Dätwyler S.A., Manufacture Suisse de Fils,
Câbles et Caoutchouc, Altdorf-Uri

Plastofloor «Dätwyler» le revêtement de l'avenir

- chaud
- agréablement élastique
- silencieux
- sans exigence quant à l'entretien
- résistant fortement à l'usure
- d'un prix favorable

Livable en lés flexibles de 150 cm de largeur ayant jusqu'à 30 m de longueur ou en plaques de 24×24, 29×29, 36×36, 48×48, 74×74 cm. Epaisseur totale de 2,0 à 3,5 mm. Couche inférieure en mélange isolant de liège.

Expositions permanentes aux expositions d'architecture de Zurich, Berne, Bâle, Lausanne, Bellinzone. Garantie selon les prescriptions SIA.

Vente et pose par le commerce spécialisé. La liste des fournisseurs vous sera adressée par nos soins.

Plastofloor «Dätwyler», un produit de Dätwyler S.A., Manufacture Suisse de Fils, Câbles et Caoutchouc, Altdorf-Uri, tél. (044) 21313.



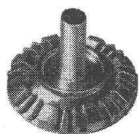
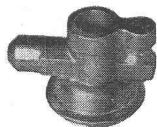
Là aussi,
le Plastofloor «Dätwyler» a été posé:
Ecole Ruggenacher, Regensdorf;
Architecte: Hans von Meyenburg, Zurich

Plastofloor «Dätwyler»
vous enchantera vous aussi.



THÉCLA

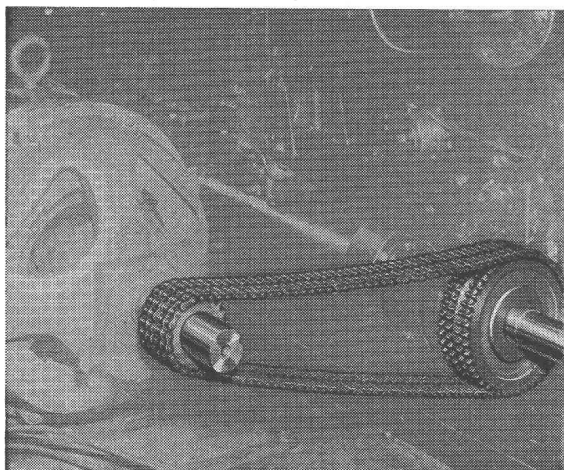
Société Anonyme
St-Ursanne
Téléphone 066 - 5 31 55



Articles de série
matricés à chaud =
prix imbattable +
qualité impeccable



Les transmissions **RENOLD** complètes et normalisées



Durabilité - Sécurité - Marche souple

Entr'axes rapprochés - Largeurs minimales - Rendement élevé

En stock chez:

W. EMIL KUNZ - ZURICH 27

Gotthardstr. 21 - Tél. (051) 27 30 57

ROLLMAPLAST

● le tuyau moderne, souple en polyéthylène

Il y a une dizaine d'années
que les tuyaux en polyéthylène font leur preuve pour

l'alimentation en eau potable
l'installation d'arrosage
l'agriculture
l'industrie alimentaire
l'industrie chimique
l'industrie du bâtiment

- résistant à la corrosion
- léger
- flexible
- résistant aux chocs
- résistant au gel
- favorable à l'écoulement



252

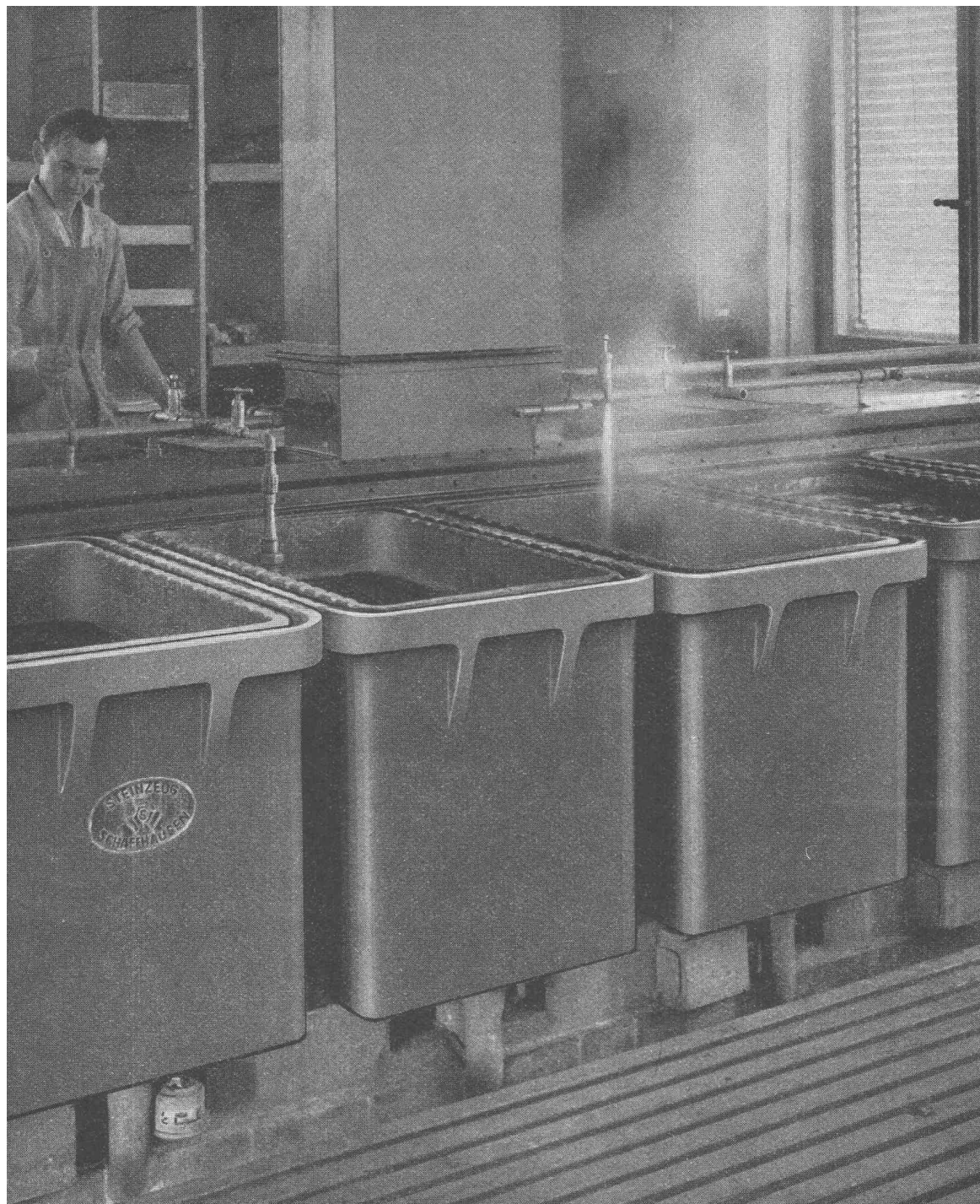
ROLLMAPLAST SA., Choindoz

Représentant général:

De Roll, Choindoz, Tél. 066 / 3 51 77

En vente chez les marchands de fers et les installateurs

Demandez notre prospectus no F 662



Cuves et bassins anti-acides en grès vitrifié

**Pour laboratoires d'analyse
chimiques, d'usines,
d'imprimeries, etc.**

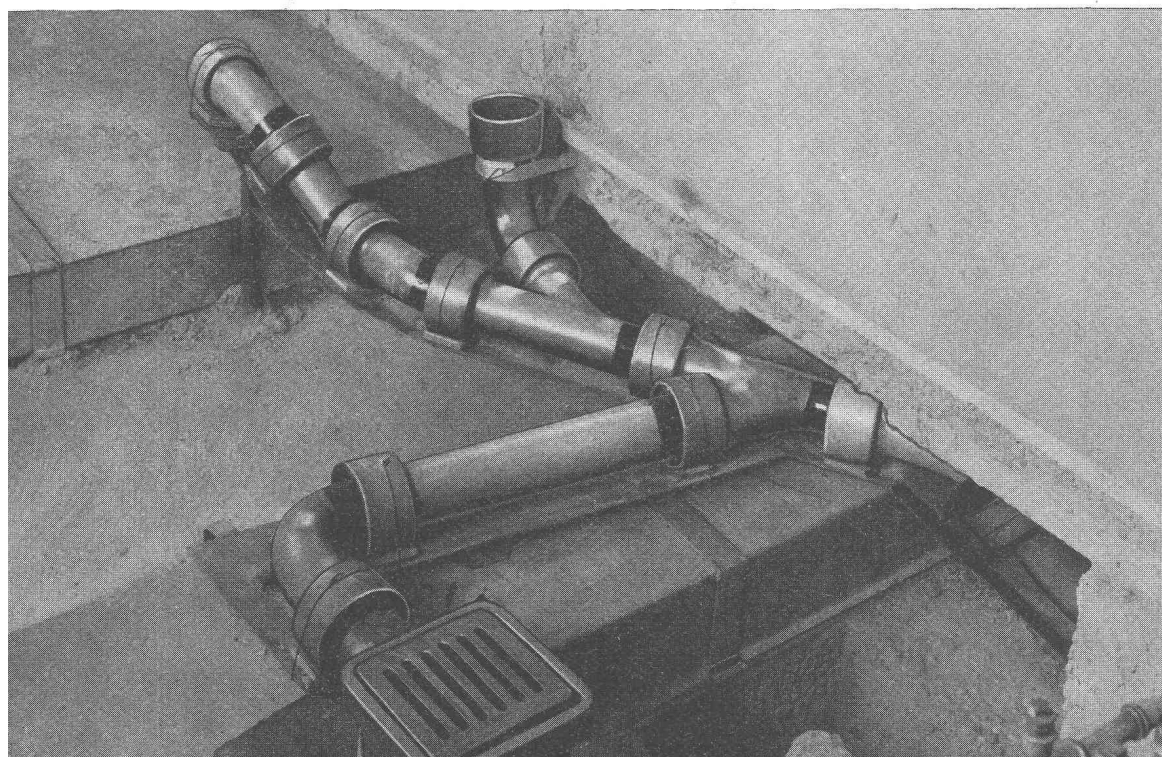
Pour ces installations, le grès vitrifié offre le maximum de qualités.

Le grès vitrifié résiste en effet tous les acides, même concentrés. Il est insensible aux chocs thermiques jusqu'à 100°.

Sa surface vitrifiée, très lisse empêche toute formation de dépôts, de champignons ou de mousses.

Quelques références de Suisse romande :

Hôpital Nestlé, Lausanne
Bâtiment des Recherches Horlogères, Neuchâtel
Ebauches S.A., Neuchâtel
Métaux précieux S.A., Neuchâtel
Héliographia S.A., Lausanne
Flückiger & C^{ie}, fabrique de cadrans, Saint-Imier
Buffet de la Gare CFF, Lausanne
Institut pathologique, Lausanne



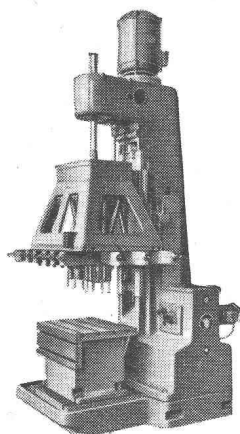
Tuyaux en grès vitrifié pour canalisations

Caniveaux, grilles siphonides, siphons de toutes espèces, présentant les mêmes avantages que les bassins. Aucune dilatation n'est à craindre.

**GÉTAZ
ROMAN
ÉCOFFEY
S. A.**



HABERSANG & ZINZEN



Machines à forer semi-automatiques et à plusieurs arbres porte-foret avec d'avance hydraulique. Formation d'après vos besoins.



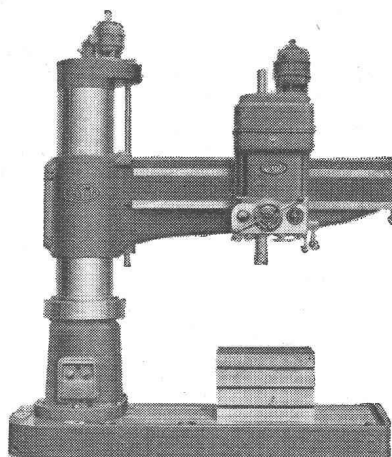
Walter Meier **MACHINES-OUTILS** *Zurich*

Mühlebachstrasse 11 - 15

Tél. (051) 34 54 00



Perceuse radiale RABOMA



Avec commande automatisée du chariot de perçage, présélection des vitesses de la broche et des avances, embrayage et débrayage hydraulique de la broche, verrouillage électro-hydraulique du chariot de perçage et de la colonne. Perçage sur butée.



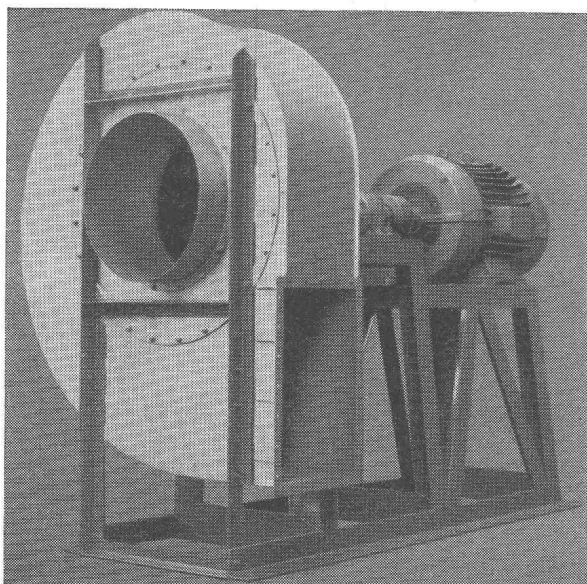
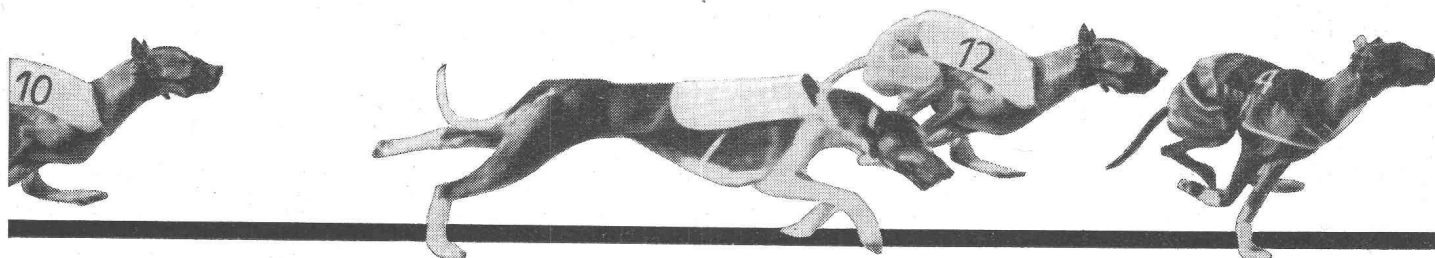
Walter Meier **MACHINES-OUTILS** *Zurich*

Mühlebachstrasse 11 - 15

Tél. (051) 34 54 00

1255

Toujours à la pointe du progrès



Ventilateurs et moteurs électriques

Appareils de haute qualité, réputés depuis plus d'un demi-siècle. Répondent à toutes les exigences de la technique. Marche silencieuse grâce à l'exécution spéciale des roues et à l'équilibrage minutieux de toutes les parties en rotation.

Suppression des bruits magnétiques des moteurs électriques par un bobinage spécial. Livraison du stock des pièces de rechange conformes.

Meidinger

G. Meidinger & Cie, Bâle 4, Téléphone 061-22 97 65



DOCUMENTATION DU BATIMENT

CENTRE NATIONAL SUISSE / BIBLIOTHÈQUE NATIONALE SUISSE, BERNE

727.1 (494.34)

Meyenburg, H. von, arch. : Ecole à Niederweningen, Zurich. (*Schulhaus in Niederweningen, Zürich.*) 12 fig., Werk 44 (1957) 8, p. 282-285.

Bâtiment de quatre classes, salle de gymnastique et jardin d'enfants. A construire : école secondaire de trois classes. Construction : pierre, maçonnerie crépie, béton et bois.

Suisse, Ecole d'architecture de l'Université de Genève, 1957, N° 343.

727.1 (494.34)

Ziegler, M., arch. : Bâtiment scolaire Holderbach, Zurich-Affoltern. (*Schulhaus Holderbach in Zürich-Affoltern.*) 13 fig., Werk 44 (1957) 8, p. 278-281.

Trois pavillons de quatre classes plus un bâtiment comprenant salle de gymnastique et classes spéciales. Un préau les relie à la cantine et au logement du concierge.

Suisse, Ecole d'architecture de l'Université de Genève, 1957, N° 344.

728.3 (494.21)

Brantschen, E., arch. : Villa d'un commerçant à Herisau. (*Villa eines Kaufmanns in Herisau.*) 18 fig., Werk 44 (1957) 7, p. 225-230.

Villa de douze pièces pour vie familiale et réceptions, incorporée à la pente du terrain. Centre de la construction formée par la grande salle avec galerie et cheminée. Intéressantes vues de l'architecture intérieure.

Suisse, Ecole d'architecture de l'Université de Genève, 1957, N° 345.

712 (72)

Gille-Delafon, S. : Les jardins du Pedregal de San Angel à Mexico. 5 fig., Werk 44 (1957) 7, p. 244-246.

Sur les vestiges d'une éruption volcanique, zone résidentielle dans des jardins. Contraintes imposées aux constructeurs pour sauvegarder l'atmosphère unique d'exotisme dans ces jardins.

Suisse, Ecole d'architecture de l'Université de Genève, 1957, N° 346.

727.1 (494.32)

Frey, H., arch. : Ecole primaire du Bannfeld à Olten. (*Primarschulhaus im Bannfeld in Olten.*) 13 fig., Werk 44 (1957) 8, p. 264-267.

Corps de bâtiment principal comprenant dix-huit classes sur deux étages (avec éclairage bilatéral) et des classes spéciales ; salles de musique, de gymnastique, etc. Halles et préaux de récréation. Jardin d'enfants projeté. Construction en béton armé.

Suisse, Ecole d'architecture de l'Université de Genève, 1957, N° 347.

711.3

Huber, B. : La maison familiale, problème d'urbanisme. (*Das Einfamilienhaus als städtebauliches Problem.*) 3 fig., Werk 44 (1957) 7, p. 223-224.

Manque d'unité, d'harmonie des quartiers toujours plus étendus, de maisons familiales. Remèdes partiels proposés : ne pas mettre dans les plans tant d'ambition architecturale, grouper par quatre ou six les villas pour réserver des surfaces vertes.

Suisse, Ecole d'architecture de l'Université de Genève, 1957, N° 348.

697.9

Siegrist, A. : La ventilation mécanique. Construire 109 (1957), p. 11-12.

Types de ventilation et leur utilisation : installations à air chaud à re-cyclage total, à simple évacuation de l'air, à re-cyclage partiel. Ventilation mécanique pure et simple. Humidification.

Suisse, Ecole d'architecture de l'Université de Genève, 1957, N° 349.

643.3

La cuisine de demain prépare la vie heureuse aux ménagères de l'an 2000. 3 fig., Construire 108 (1957), p. 12-13.

Cuisine automatique présentée au Salon des arts ménagers 1957.

Suisse, Ecole d'architecture de l'Université de Genève, 1957, N° 350.

643.3

Zucker, H. : Cuisines d'immeubles locatifs. 4 fig., Habitation 29 (1957) 8, p. 18-19.

Transformations intervenues dans la vie ménagère, les invitations, les repas, les mœurs, le mobilier et leurs conséquences. Données actuelles.

Suisse, Ecole d'architecture de l'Université de Genève, 1957, N° 351.

727.1 (494.42)

Brera, G. ; Waltenspuhl, P., arch. : L'école primaire du Parc Geisendorf à Genève. 17 fig., Habitation 29 (1957) 6, p. 13-16.

Ecoles enfantines et primaires et salle de gymnastique avec extension future (au total : trente classes pour mille élèves). Souci d'éviter une impression de masse. Construction : rez-de-chaussée, dalles en hourdis et poutrelles métalliques. Ossature métallique. Couverture en aluman. Chauffage par rayonnement.

Suisse, Ecole d'architecture de l'Université de Genève, 1957, N° 352.

727.1 (494.42)

Brera, G. ; Waltenspuhl, P., arch. : Ecole primaire du Parc Geisendorf à Genève. 13 fig., Werk 44 (1957) 8, p. 268-271.

Grande école de trente classes pour un millier d'élèves. Trois pavillons sur cinq sont exécutés : école enfantine sur un niveau ; bâtiment principal : rez-de-chaussée partiellement ouvert (halles de récréation) et deux étages avec huit classes chacun, auquel des salles spéciales sont reliées autour d'un patio servant d'amphithéâtre ; salle de gymnastique. A réaliser encore : deuxième salle de gymnastique et pavillon de cinq classes. Structure métallique avec remplissage de briques ; couverture métallique ; menuiseries bois.

Suisse, Ecole d'architecture de l'Université de Genève, 1957, N° 353.

727.1 (494.34)

Hubacher, H., arch. : Ecole primaire « Im Hofacker », Zurich-Schlieren. (*Primarschule im Hofacker in Schlieren, Zürich.*) 15 fig., Werk 44 (1957) 8, p. 272-276.

Quatorze classes, deux jardins d'enfants, salle de gymnastique. Classes réparties en un bâtiment principal de deux étages, flanqué d'un bâtiment abritant les classes spéciales et les services ; deux pavillons avec jardins d'enfants. Recherche de l'atmosphère la mieux appropriée à chaque classe d'âge. Construction : dalle et toitures de béton armé ; maçonnerie de briques ; couverture de tuiles.

Suisse, Ecole d'architecture de l'Université de Genève, 1957, N° 354.

727.4 (43)

Bill, M., arch. : Ecole supérieure de plastique à Ulm. (*Hochschule für Gestaltung, Ulm.*) 4 fig., Werk 44 (1957) 7, p. 252-253.

Seule une partie déjà en service de l'ensemble a pu être réalisée.

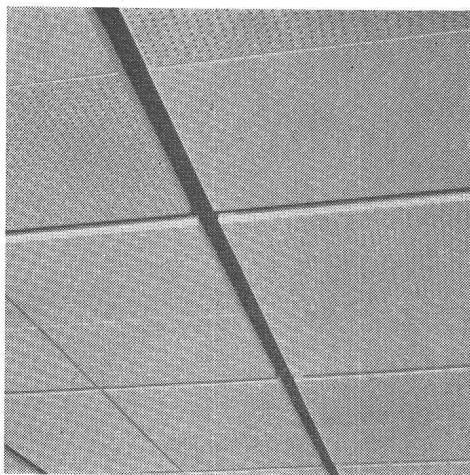
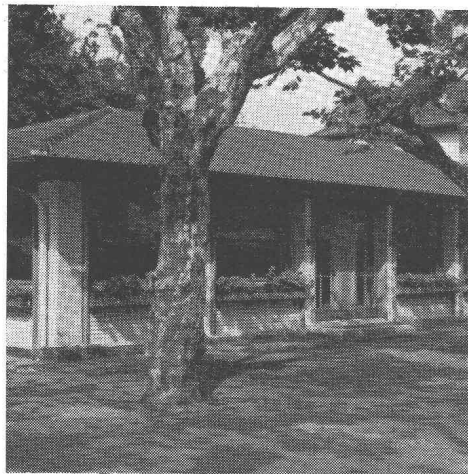
Suisse, Ecole d'architecture de l'Université de Genève, 1957, N° 355.

728.3 (94)

Seidler, H. : Maison d'habitation à Turramurra, Australie. (*Wohnhaus in Turramurra, Australia.*) 11 fig., Werk 44 (1957) 7, p. 240-243.

Petite maison sur pilotis, en pleine brousse, pour famille de trois personnes. Grande pièce (living) donnant sur une terrasse couverte. Dimensions modestes, mais impression de place car pièces communicantes autour d'une cuisine centrale. Construction sur cadre métallique léger avec parois, planchers et couverture de bois.

Suisse, Ecole d'architecture de l'Université de Genève, 1957, N° 356.



Seul le Pavatex authentique
vous offre tous les avantages Pavatex!

pavatex

Le restaurant

4

L'architecte, M. C. Lehmann, nous dit:
Le problème qui se posait était le suivant: l'esthétique de l'ensemble exigeait un plafond assez bas; comment faire pour garder une salle à l'aspect spacieux? Les panneaux acoustiques Pavatex ont fourni une solution élégante et simple, concluante tant pour l'œil que pour l'oreille.



Le Creux-de-Genthod, à 7 km de Genève, est un charmant but de promenade, recherché tant par les habitants de la ville que par les touristes. Un restaurant réputé y attire toute l'année une nombreuse clientèle.

Afin d'être encore mieux à même de la servir et d'y recevoir noces, sociétés et assemblées, cet établissement a été agrandi d'une belle salle spacieuse et répondant à toutes les exigences. Tandis que l'extérieur, très sobre, s'harmonise bien avec les bâtiments avoisinants, l'intérieur dénote le bon goût moderne.

Le plafond, original et décoratif, contribue à assurer le calme, même si l'assistance est nombreuse. Il s'agit d'une réalisation en panneaux Pavatex dont la moitié sont du type acoustique. Groupés d'harmonieuse façon, ils constituent un ensemble du plus heureux effet qui rompt avec la monotonie de bien des plafonnages habituels.

C'est une démonstration de plus en faveur des panneaux suisses Pavatex qui, grâce à leurs multiples avantages, ne cessent de rendre les plus grands services dans tous les domaines de la construction.

Pavatex S. A.

Jenatschstrasse 4, Zurich 2/27
Téléphone 051/23 76 76



Ce que



vous propose ...

Le coupe-circuit B.T. typ SN à haut pouvoir de coupure avec

cartouche froide

pour 40... 600 A

Pouvoir de coupure

70 000 A sous 500 V~

Puissance des transformateurs 2000 kVA

consomme peu

est parfaitement stable
avec marque de qualité ASE

Livrables de notre stock



5610

SULZER

**Chaudières à poches d'eau pour
combustibles solides et liquides
et applications diverses**

**Sulzer Frères, Société Anonyme
Winterthur, Suisse**

Section Chauffage et Ventilation

