

Zeitschrift: Bulletin technique de la Suisse romande
Band: 84 (1958)
Heft: 11

Werbung

Nutzungsbedingungen

Die ETH-Bibliothek ist die Anbieterin der digitalisierten Zeitschriften auf E-Periodica. Sie besitzt keine Urheberrechte an den Zeitschriften und ist nicht verantwortlich für deren Inhalte. Die Rechte liegen in der Regel bei den Herausgebern beziehungsweise den externen Rechteinhabern. Das Veröffentlichen von Bildern in Print- und Online-Publikationen sowie auf Social Media-Kanälen oder Webseiten ist nur mit vorheriger Genehmigung der Rechteinhaber erlaubt. [Mehr erfahren](#)

Conditions d'utilisation

L'ETH Library est le fournisseur des revues numérisées. Elle ne détient aucun droit d'auteur sur les revues et n'est pas responsable de leur contenu. En règle générale, les droits sont détenus par les éditeurs ou les détenteurs de droits externes. La reproduction d'images dans des publications imprimées ou en ligne ainsi que sur des canaux de médias sociaux ou des sites web n'est autorisée qu'avec l'accord préalable des détenteurs des droits. [En savoir plus](#)

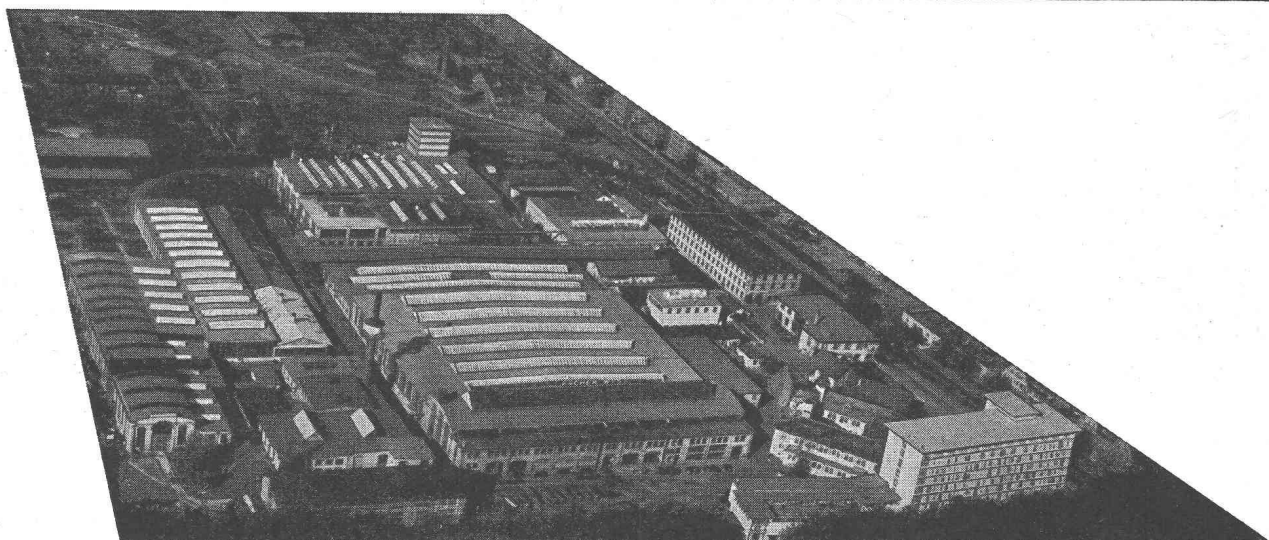
Terms of use

The ETH Library is the provider of the digitised journals. It does not own any copyrights to the journals and is not responsible for their content. The rights usually lie with the publishers or the external rights holders. Publishing images in print and online publications, as well as on social media channels or websites, is only permitted with the prior consent of the rights holders. [Find out more](#)

Download PDF: 26.01.2026

ETH-Bibliothek Zürich, E-Periodica, <https://www.e-periodica.ch>

ESCHER WYSS



Nos spécialités :

Turbines hydrauliques

Pompes

Conduites forcées

Hélices marines à pas variable

Turbines à vapeur

Chaudières à vapeur et réservoirs

Turbo-compresseurs et ventilateurs à hélice

Installations d'évaporation

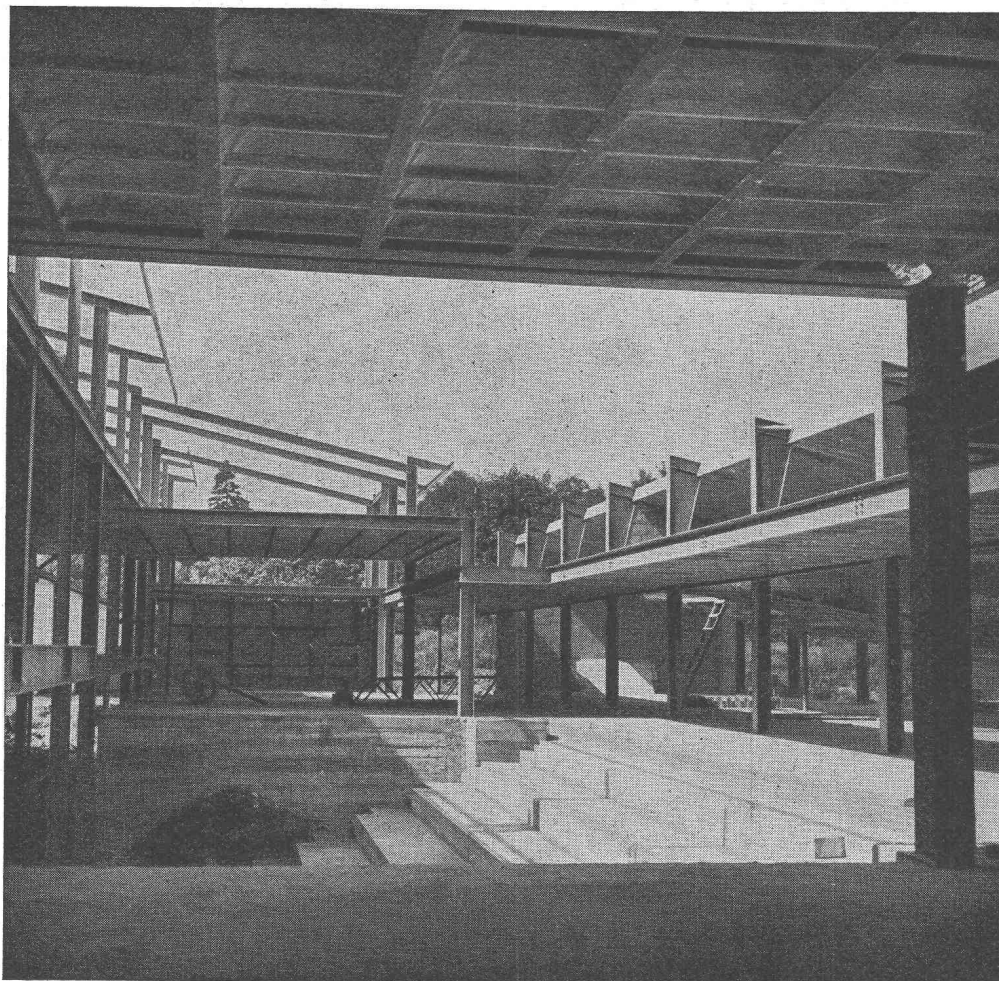
Pompes à chaleur

Machines frigorifiques

Essoreuses pour l'industrie

Produits de fonderie

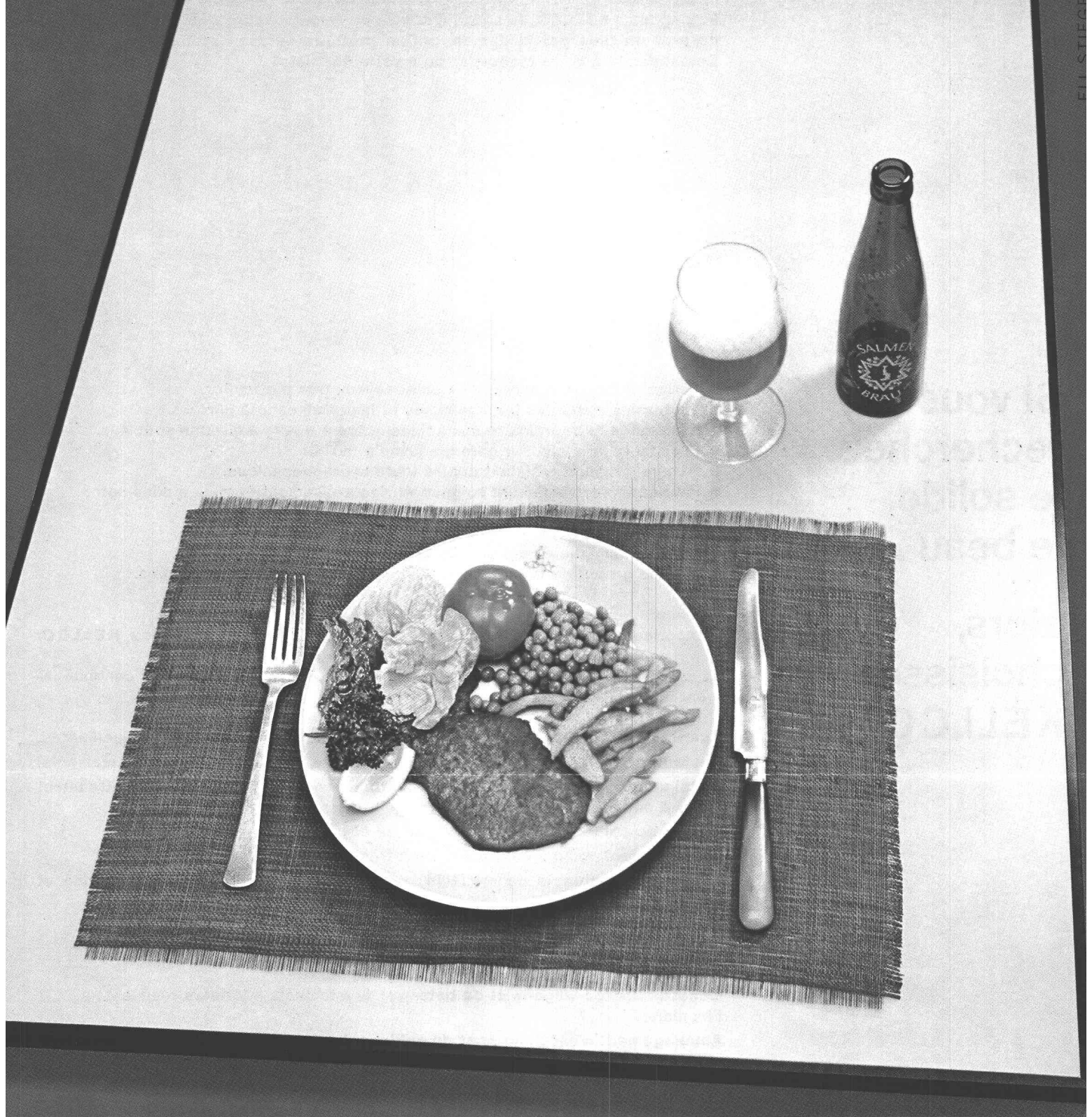
Représentant à Lausanne : J. MAYENFISCH, ing. E.P.Z., 6 av. Druey, Lausanne



**ZWAHLEN
&
MAYR S.A.**

**constructions
métalliques**

LAUSANNE



L'éclat soyeux et chaud de la surface,
ainsi que les teintes délicatement nuancées,
donnent aux panneaux
KELLCO un aspect particulièrement
sympathique.

KELLCO

Le panneau
KELLCO: une
création de premier
ordre de
KELLER & Co. S.A.
à Klingnau/Argovie

Le panneau KELLCO, le stratifié suisse de premier rang, s'est imposé de plus en plus par la démonstration pratique de ses excellentes propriétés. Demandez le à votre menuisier ou à votre ébéniste!

Si vous
recherchez
le solide,
le beau . . .

alors,
choisissez
KELLCO!

- Surface unie, sans pores, d'un éclat soyeux très particulier.
- 45 dessins et teintes harmonieuses et inaltérables à la lumière.
- Résistance extraordinaire aux acides grâce à divers adjuvants spéciaux.
- Résistance à la chaleur garantie jusqu'à 150° C.
- Particulièrement résistant contre toute usure mécanique.
- Fabrication extrêmement soignée et rigoureusement éprouvée dans notre propre entreprise.
- Produit suisse bénéficiant d'une garantie totale de l'usine.
- Livrable immédiatement auprès de nos marchands grossistes.
- Service gratuit de renseignements techniques pour tous problèmes.

L'expérience pratique a forgé la confiance témoignée au panneau KELLCO.

La renommée de la haute qualité du panneau KELLCO en augmente continuellement le champ d'application.

Agencement de magasins: étagères et banques aux couleurs gaies et accueillantes.

Restaurants: dessus de tables et revêtement de bars très résistants et plaisants.

Installations de cuisines: revêtement toujours propre, d'aspect appétissant et facile à entretenir.

Salons de coiffure: revêtement moderne et propre.

Ameublement: placage invulnérable à très bel effet décoratif.

Hôpitaux et cabinets de médecin: revêtement hygiénique, d'entretien aisé et très économique.

Laboratoires: résistance extraordinaire aux acides, alcalis, etc.

Décoration intérieure: créations individuelles, modernes et harmonieusement colorées.

Construction de wagons et de bateaux: revêtements intérieurs résistants à l'humidité.

Aménagement d'ascenseurs et de cabines de téléphone: décoration murale plaisante et inaltérable.

Écoles et bureaux: dessus de pupitres, revêtements de parois solides et de couleur gaies.

Industrie: établis d'horlogers, dessus de tables d'emballage, de confection, de montage de précision, de cantine, d'exposition etc.

Banques et administrations: aménagements de guichets accueillants et durables.

Le prix avantageux et la haute qualité du panneau KELLCO sont les résultats d'un effort particulier des usines



KELLER & Co. S.A. à Klingnau/Argovie

Mis au point par nos services techniques il y a 15 ans, brevet \oplus N° 234 561, déposé le 2.12.42, le procédé d'émaillage du verre ou de la glace trempée trouve maintenant son application industrielle qui met ce matériau à la disposition de MM. les Architectes, Décorateurs, Ensembliers, etc., etc., à des prix avantageux. En effet le **VET**, **Verre Emaillé Trempé**, est employé pour les revêtements de façades de bâtiments, les balustrades, d'escaliers, de fenêtres ou de balcons. A l'intérieur comme à l'extérieur pour les portes, les séparations, le revêtement en général.



Le **VET** St-Gothard est présenté dans le type **opaque** ou **demi-translucide**. Ces deux nouveaux produits s'emploient au gré de la clientèle. La variété et l'éclat des émaux utilisés pour leur fabrication dans les différentes teintes sont susceptibles de permettre toutes les combinaisons par le brillant inaltérable et la beauté des couleurs. Les émaux sont en effet traités à la même température que la trempe simultanée, le verre étant amené à son point de ramollissement, le colorant se fond sur la surface et forme avec le verre après refroidissement, un tout indissoluble.

Les **caractéristiques** de **résistance**, **solidité** et **inaltérabilité** sont celles des **GLACES** et **VERRES TREMPÉS ST-GOTHARD**

MANUFACTURE DE GLACES ET VERRES
TURUVANNI S.A.

LAUSANNE. 10-12 BOUL^D DE GRANCY
TEL. 26 32 73



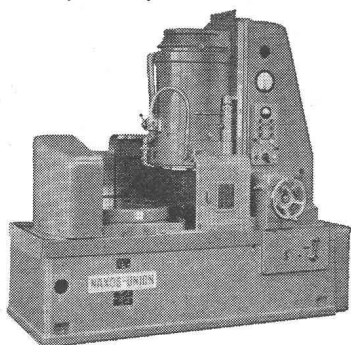
VERRES ET GLACES DE SÉCURITÉ



NAXOS-UNION

Rectifieuses pour pièces cylindriques
Rectifieuses pour cylindres de lami-
noirs
Rectifieuses pour vilebrequins
Rectifieuses pour les surfaces planes
avec table circulaire magnétique à
un ou deux montants

les machines de précision pour travail
économique et rapide



NAXOS-UNION

machine à rectifier les surfaces planes
avec table circulaire magnétique type FR,
avec diamètre de plateau 750, 900, 1000,
1200, 1600 et 1800 mm.



Walter Meier **MACHINES-OUTILS** *Zurich*

Mühlebachstrasse 11 - 15

Tél. (051) 34 54 00

Les installations de l'

air



pour

chauffage

ventilation

climatisation

séchage

humidification

sont favorablement connues.

Tous ces problèmes sont traités à votre avan-
tage par nos ingénieurs spécialisés. Nous
attendons votre appel téléphonique sous
n° 031 - 3 99 11, ou par écrit à

WERA S.A. BERNE

Gerberngasse 23-33

les spécialistes de la climatisation

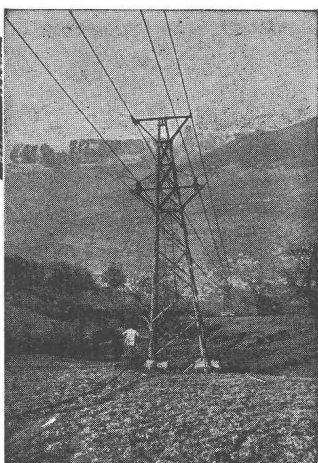
Corderie Industrielle Suisse S.A.

ci-devant C. Oechslin zum Mandelbaum

Tél.
(053) 5 42 41

Schaffhouse

Fondée en
1839

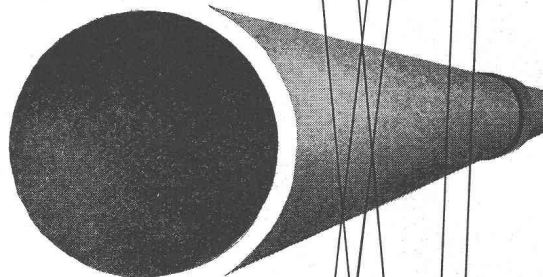


Câbles Oechslin

Sécurité et qualité !

Tuyaux à pression

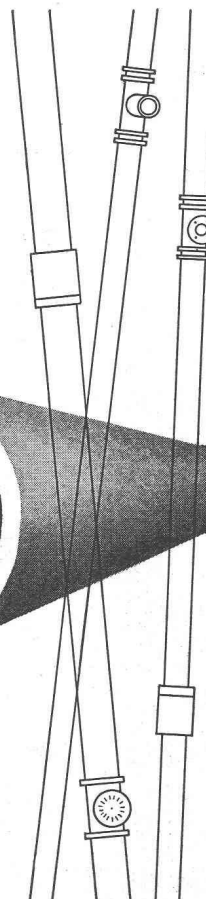
pour captages, conduites
d'hydrants et d'irrigation.
Diamètres de 50 à 400 mm,
pression d'essai jusqu'à
24 atm. Ne rouillent pas et
ne sont pas sujets à la
corrosion. Parois internes
lisses assurant une résistance
minime à l'écoulement.
La grande élasticité de
l'amiante-ciment garantit



la résistance aux coups de
bélier. Pose facile, les joints
flexibles permettent une
légère déviation des tuyaux.

Éternit

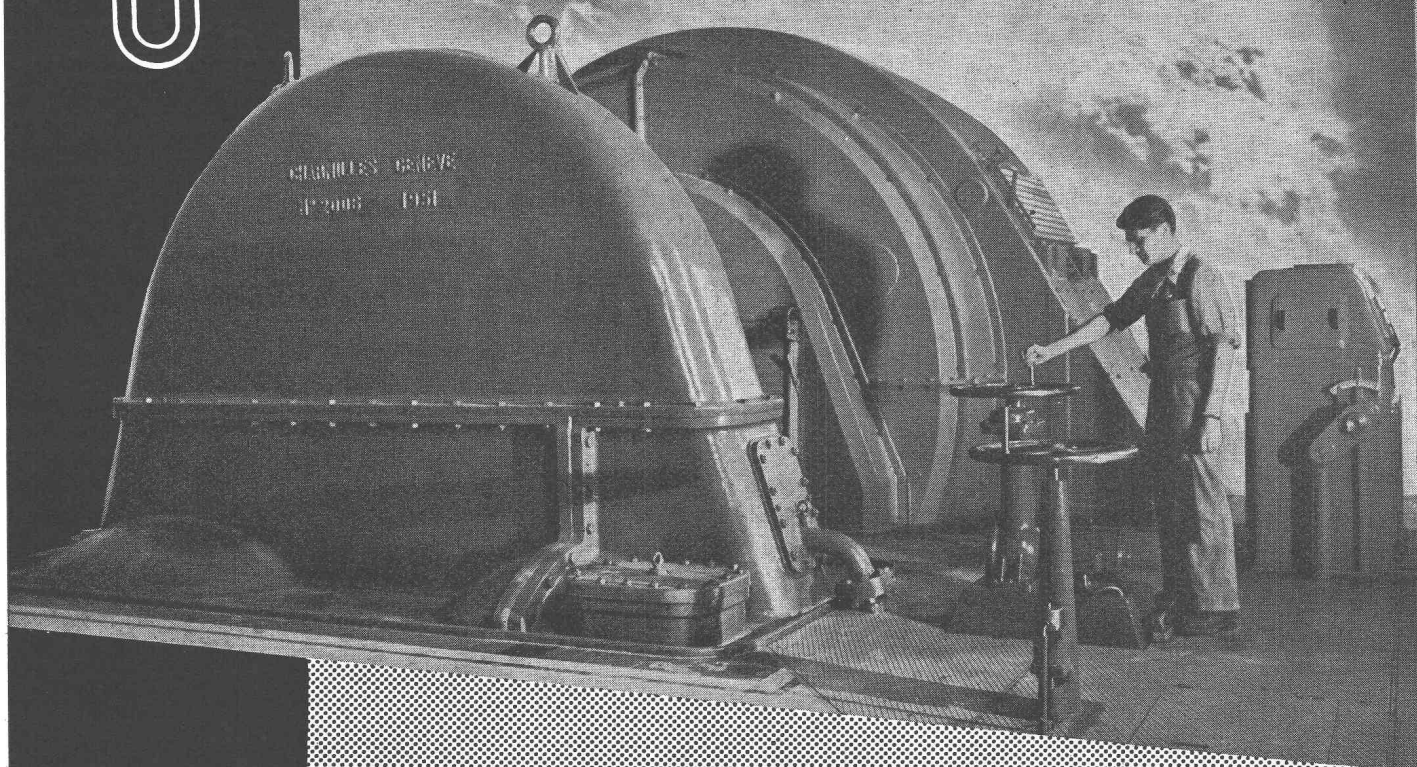
Eternit S.A. Niederurnen
Téléphone 058 41555



CHARMILLES

UNE RÉALISATION CHARMILLES:
centrales de FIONNAY et NENDAZ
(GRANDE DIXENCE)

5 groupes Pelton
puissance totale
415 000 ch.



TURBINES HYDRAULIQUES

ATELIERS DES CHARMILLES S.A. GENÈVE-SUISSE

Asphaltages



Linoléums

Parquets de liège, Plastofloor

Sols en caoutchouc

Sols divers

**Percegnoud
Gicoud & Co.**

LAUSANNE - MALLEY

Avenue du Chablais 37 Tél. 24 39 01

ALUCROM

La peinture de base anti-rouille universelle se distingue par sa résistance exceptionnelle aux intempéries, la chaleur et les réactions chimiques. Avantageux par sa durabilité et son adhérence.

bacher

BACHER S.A. REINACH - BALE

SABLAGE

AISA S.A.

MÉTALLISATION

Peinture anti-rouille

Spécialiste de métallisation à chaud et à froid

Maîtrise fédérale

Tous devis sur demande

Av. Beaulieu 9, LAUSANNE

Tél. (021) 24 26 30

BREVETS D'INVENTION

MARQUES DE FABRIQUE — DESSINS — MODÈLES
CONSULTATIONS — EXPERTISES

ANDRÉ SCHOTT INGÉNIEUR-CONSEIL

Bld. du Théâtre 5 GENÈVE

Tél. 250 398

BREVETS D'INVENTION

Physicien diplômé de l'Ecole Polytechnique fédérale
Ancien élève de l'Ecole supérieure d'Electricité à Paris.
Ancien expert à l'Office fédéral de la Propriété intellectuelle

A. BUGNION

GENÈVE 20, rue de la Cité

LAUSANNE 12, rue Mauborget

Jour de réception : jeudi après-midi

LA CHAUX-DE-FONDS 66, rue Léopold-Robert

Jour de réception : mardi après-midi

GÉNIE CIVIL
GYPSERIE

BÉTON ARMÉ

MAÇONNERIE
PEINTURE

COOPÉRATIVE DES

COBAL

OUVRIERS DU BÂTIMENT

BEAULIEU 11

LAUSANNE

Tél. 24 28 24

Carnets de dépôts 4 1/2 %



OTTO FISCHER SA
ZURICH 5
SILHQUAI 125 TÉL. (051) 42 33 11

*Articles
électrotechniques
en gros*

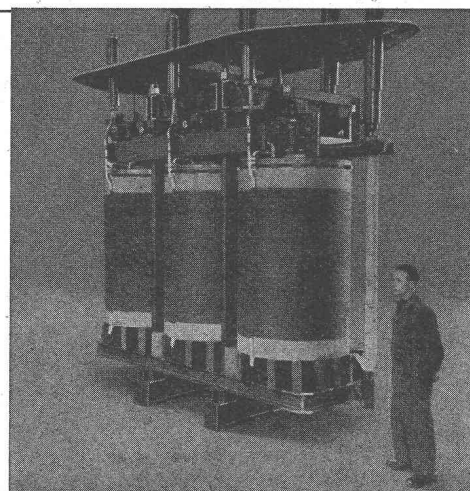
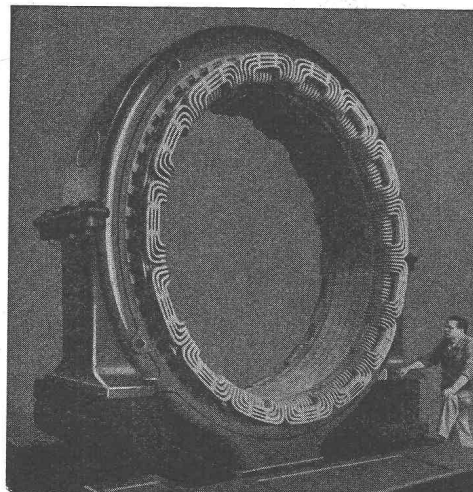
Spältli fils & Cie

VEVEY Tél. (021) 5 19 91 **VEVEY** ZURICH Tél. (051) 42 16 06

Rebobinages et transformations de moteurs, générateurs et transformateurs.

Fabrication de coffrets de manœuvre et de tableaux de distribution.

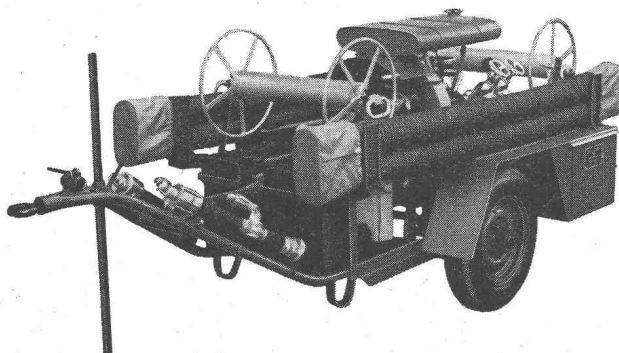
Bobinages exécutés par nos ateliers de Vevey, puis remontés sur les machines en usines des clients.





MOTOPOMPE A INCENDIE TYPE M 2

avec moteur industriel VW
débit 1100 l/min à 80 m d'hauteur manométrique



CONSTRUCTION NOUVELLE

Tous les éléments facilement accessibles malgré
les dimensions restreintes de la machine
Groupe monté sur un cadre tubulaire démontable
Grand emploi de métal léger et partant,
poids total réduit au minimum
Création du vide d'air par l'injecteur Brun

Références de premier ordre !

Autre nouveau modèle avec moteur industriel
Porsche
Débit 1500 l/min à 80 m d'hauteur manométrique

Agence pour la Suisse romande :
ANTIFEU S. A., LAUSANNE
Tél. 021 / 22 67 78

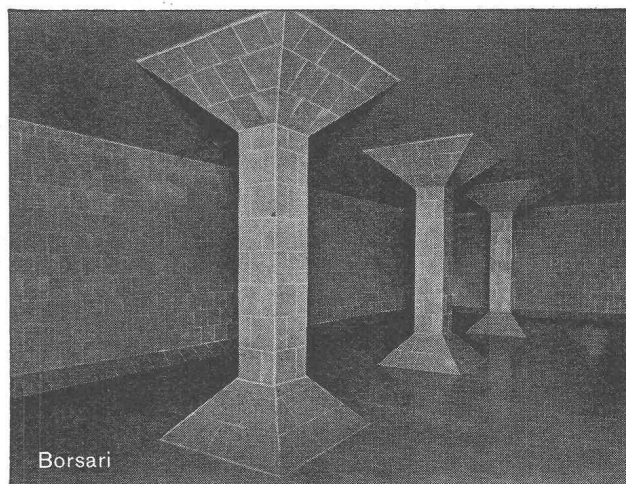
BRUN & CIE. S.A.
NEBIKON / LU

Dépt. Motopompes Tél. 062 / 9 51 16

Feuerfeste Erzeugnisse
Steinzeugbodenplatten



Tonwerk Lausen AG



Borsari

CITERNES BORSARI

*Stockage rationnel de l'essence
du mazout et de l'huile Diesel*

en réservoirs en béton armé à revêtements spéciaux

PAS DE CORROSION

AUCUN ENTRETIEN

RÉFÉRENCES DE PREMIER ORDRE

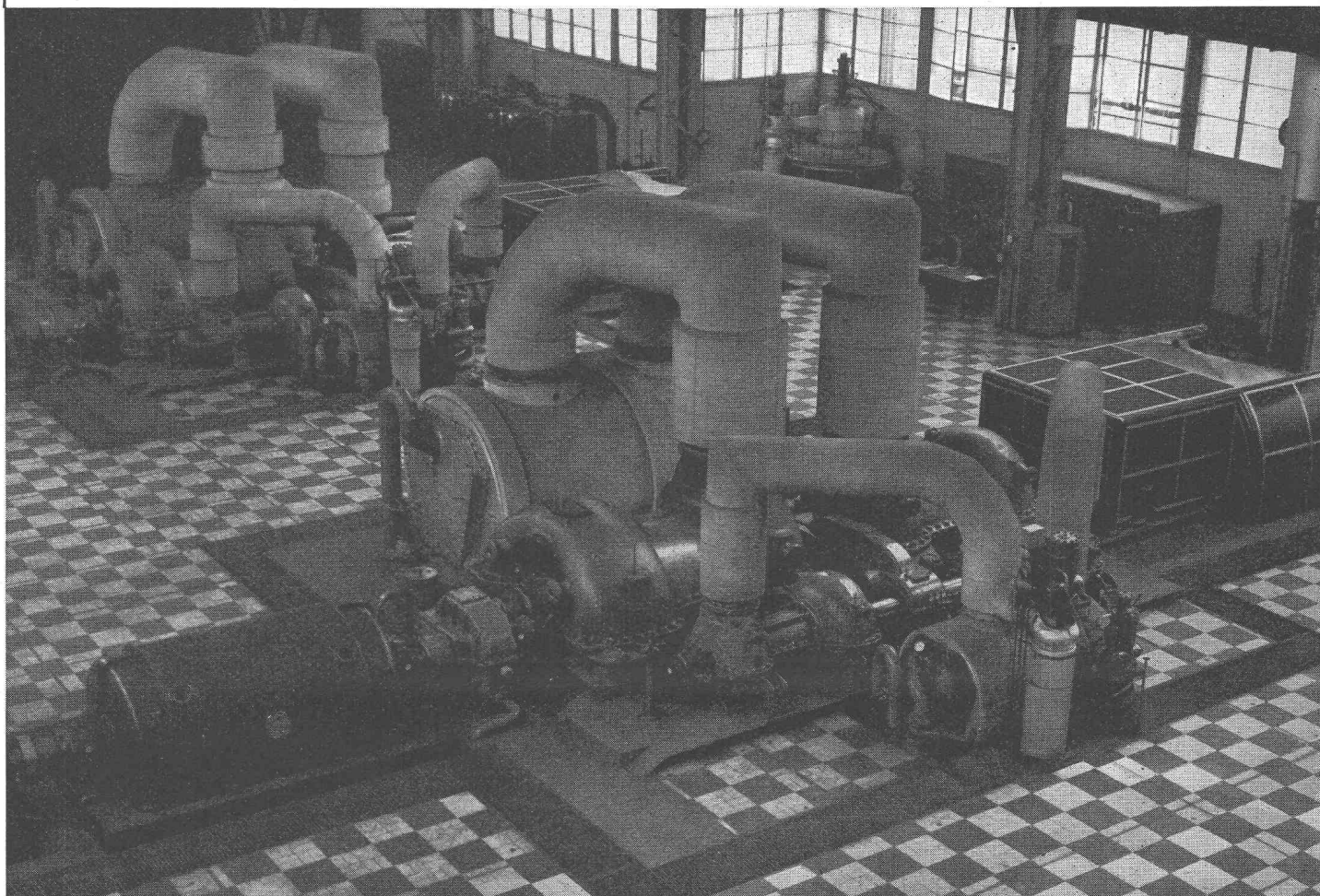
BORSARI & Cie, Zollikon-Zurich

TÉLÉPHONE (051)
24 96 18

MAISON FONDÉE
EN 1873

SULZER

Turbines à gaz



Vue des deux turbines à gaz de 7500 kW de la Société Métallurgique Hainaut-Sambre à Couillet, Belgique. Ces groupes, qui utilisent comme combustible du gaz de haut-fourneau, sont en exploitation permanente et totalisent ensemble plus de 25 000 h de marche.

Résultats des essais de réception, effectués en 1957 par une commission d'experts indépendants :

	Rendement thermique aux bornes :	Puissance :
Groupe I (Entraînement d'une soufflante et d'un alternateur)	24,3 % (22,7)	8051 kW (7600)
Groupe II (Entraînement d'un alternateur)	27,2 % (22,7)	9081 kW (7500)
(entre parenthèses = valeurs garanties)		

Neuf autres groupes de 5 000 à 10 000 kW se trouvent actuellement en fabrication dans les usines de Winterthur.

SULZER FRÈRES, SOCIÉTÉ ANONYME, WINTERTHUR, SUISSE

Bureau de Lausanne : Section Machines, 50, avenue de la Gare.