

Zeitschrift: Bulletin technique de la Suisse romande
Band: 82 (1956)
Heft: 24

Werbung

Nutzungsbedingungen

Die ETH-Bibliothek ist die Anbieterin der digitalisierten Zeitschriften auf E-Periodica. Sie besitzt keine Urheberrechte an den Zeitschriften und ist nicht verantwortlich für deren Inhalte. Die Rechte liegen in der Regel bei den Herausgebern beziehungsweise den externen Rechteinhabern. Das Veröffentlichen von Bildern in Print- und Online-Publikationen sowie auf Social Media-Kanälen oder Webseiten ist nur mit vorheriger Genehmigung der Rechteinhaber erlaubt. [Mehr erfahren](#)

Conditions d'utilisation

L'ETH Library est le fournisseur des revues numérisées. Elle ne détient aucun droit d'auteur sur les revues et n'est pas responsable de leur contenu. En règle générale, les droits sont détenus par les éditeurs ou les détenteurs de droits externes. La reproduction d'images dans des publications imprimées ou en ligne ainsi que sur des canaux de médias sociaux ou des sites web n'est autorisée qu'avec l'accord préalable des détenteurs des droits. [En savoir plus](#)

Terms of use

The ETH Library is the provider of the digitised journals. It does not own any copyrights to the journals and is not responsible for their content. The rights usually lie with the publishers or the external rights holders. Publishing images in print and online publications, as well as on social media channels or websites, is only permitted with the prior consent of the rights holders. [Find out more](#)

Download PDF: 26.01.2026

ETH-Bibliothek Zürich, E-Periodica, <https://www.e-periodica.ch>

DOCUMENTATION GÉNÉRALE

Extraits d'articles de revues suisses et étrangères reçues par le « Bulletin technique » et déposées à la Bibliothèque de l'Ecole polytechnique de l'Université de Lausanne, Avenue de Cour 29, où elles peuvent être consultées.

N.B. — L'indice figurant en tête et à droite de chaque extrait est celui de la « Classification décimale universelle ».

Sciences pures

- BT 2357 539.893 : 66.083.2
The properties of matter at high pressure. D. M. NEWITT.
 Chartered Mechanical Engineer, 3 (1956) 1, janv.,
 p. 14-28, 16 fig.

Etude de quelques propriétés de la matière sous l'effet des hautes pressions. Etat actuel des tables de la vapeur d'eau. Mesure des hautes pressions. Surface liquide. Changement de la viscosité des liquides avec la pression. Surface des solides et courbes de sublimation. Phase résultant de quelques systèmes binaires à hautes pressions. Problèmes ayant trait à la conception des appareils utilisés dans le domaine des hautes pressions.

Bibliographie.

Mécanique appliquée

- BT 2358 621.165 : 621.313.322 (43)
Le premier groupe turbo-alternateur de 150 MW installé en Europe. E. WIEDEMANN, P. HUMMEL, H. WEIER.
 Rev. Brown Boveri, 42 (1955) 9, sept., p. 335-346, 11 fig.

Description de la centrale de Weisweiler, près d'Aix-la-Chapelle, où se trouve en service depuis quelques mois un groupe turbo-alternateur Brown Boveri de 150 MW qui est le plus grand d'Europe. Etude détaillée de la turbine à vapeur de 150 MW, du turbo-alternateur de 187,5 MVA et de l'excitatrice de 530 kW.

- BT 2359 621-522
La commande hydraulique. Applications industrielles.

DIVERS AUTEURS.

Techn. moderne, 48 (1956) 3, mars, p. 81-212, 230 fig.

Numéro spécial comportant les études suivantes : 1. *Commandes hydromécaniques* : Standards hydrauliques. Liquides utilisés. — 2. *Eléments des circuits hydrauliques* : Organes générateurs, régulateurs, distributeurs et récepteurs. Vérins. Tuyauteries et raccords. Joints. — 3. *Applications de la commande hydraulique* : Machines-outils. Presses. Appareils de manutention et machines transfert. Industrie sidérurgique. Disjoncteurs et sectionneurs. Outils-portés ou semi-portés sur tracteurs agricoles. Automobile. Aviation. Matériels de travaux publics. Bennes basculantes. Domaine militaire. Variateurs de vitesses hydrauliques. — 4. *Description de quelques réalisations.*

Electrotechnique

- BT 2360 621.311
Courbes intégrales de l'énergie. Leur emploi pour la répartition de la charge de systèmes interconnectés. A. KROMS.
 Bull. Ass. suisse Electriciens, 47 (1956) 7, 31 mars,
 p. 302-315, 16 fig.

Le programme d'exploitation et la puissance des différentes usines génératrices d'un système interconnecté sont établis à partir des bilans de la puissance et de l'énergie relatifs à une période suffisamment longue (une ou plusieurs années). Ces deux bilans sont corrélatifs et visent à obtenir la répartition la plus économique. Les courbes intégrales de l'énergie sont utiles pour déterminer le régime d'exploitation optimum des différentes usines, car elles indiquent la relation entre la puissance et l'énergie, ce qui permet de fixer les zones de charge des usines. L'auteur montre comment employer les courbes intégrales pour déterminer la répartition des charges.

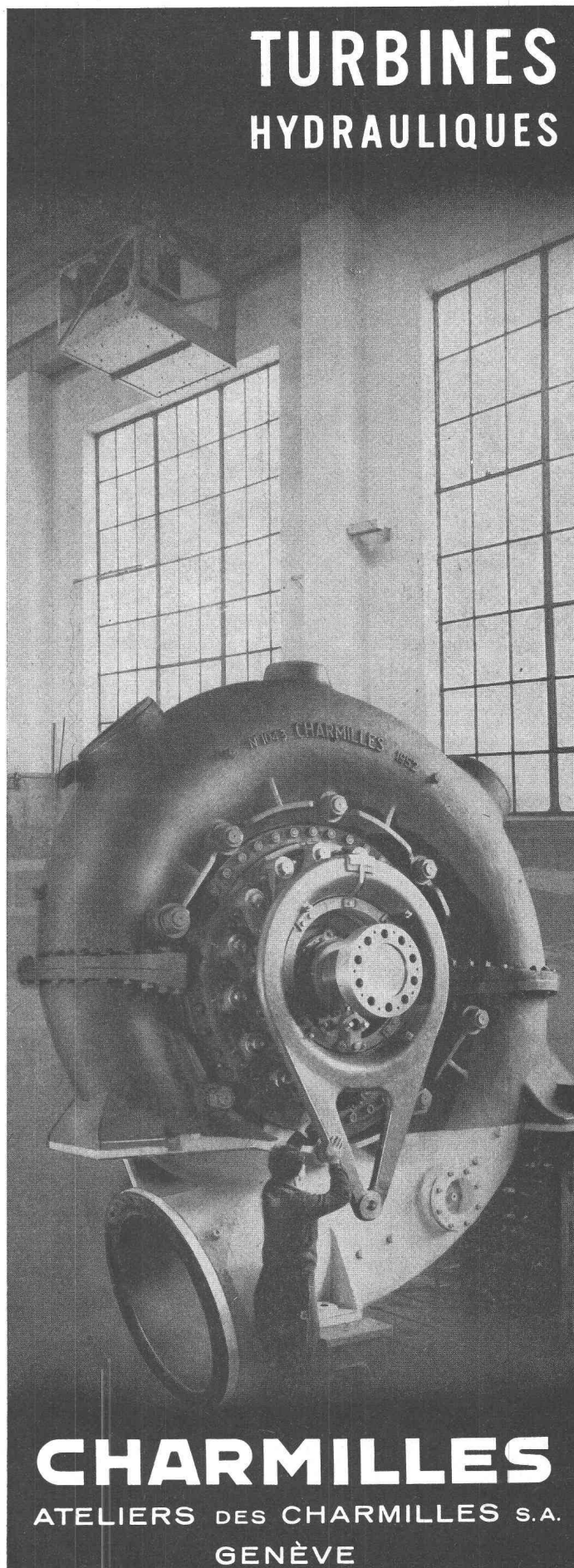
Bibliographie.

- BT 2361 621.357.1
L'emploi du courant alternatif comme moyen d'étude des phénomènes électrolytiques. I. EPELBOIN.
 Bull. Soc. franç. Electr., Sér. 7, 5 (1955) 58, oct.,
 p. 679-688, 10 fig.

Définition de l'impédance Z d'une cellule électrolytique à électrodes asymétriques traversée par un courant continu et par un courant alternatif d'amplitude très faible et de fréquence appropriée à l'étude des phénomènes aux électrodes. Les variations de Z peuvent donner des renseignements sur celles de l'interface métal-électrolyte au cours de l'électrolyse. Rappel d'un cas classique de la polarographie avec électrode à goutte de mercure. Description d'un dispositif de mesure d'impédance approprié à l'étude d'une électrode solide, exemples d'application dont certains se rattachent au polissage électrolytique et à l'électrolyse ignée.

Bibliographie.

TURBINES HYDRAULIQUES



CHARMILLES
 ATELIERS DES CHARMILLES S.A.
 GENÈVE

Génie

BT 2362

624.012.47

La postcontrainte du béton par câbles torsadés. Résultats expérimentaux.

H. LOSSIER et CH. BERGER.

Génie civil, 133 (1956) 5, 1^{er} mars, p. 85-91, 20 fig.

Les ouvrages en béton postcontraint, réglables ou non, dont le pont de Villeneuve-Saint-Georges sur la Seine est le prototype, comportent en principe trois sortes d'éléments particuliers : les câbles, les culots d'ancrage, les balanciers ou dispositifs de changement de direction.

Les auteurs exposent les résultats de recherches faites dans le but de perfectionner de tels ouvrages et d'améliorer leurs dispositions et leur prix de revient, tout en conservant les mêmes avantages et les mêmes garanties.

BT 2363

625.711.3 (493)

L'autoroute Bruxelles-Ostende.

L. NOVGORODSKY.

Techn. Travaux, 31 (1955) 9-10, sept.-oct., p. 289-306, 39 fig.

Longue de 107 km, cette autoroute fait partie de l'itinéraire international E5 Londres-Istanbul. La plate-forme a une largeur normale de 30 m comportant : deux chaussées en béton de 7,50 m, un terre-plein de séparation de 4,20 m, deux accotements de 5,40 m permettant le stationnement des véhicules en dehors de la chaussée. Dans le tronçon Bruxelles-Alost, la largeur est de 37,50 m avec chaussées de 11,25 m à trois bandes de circulation. Les rayons minimums sont de 2500 m et la pente maximum de 3 %. L'auteur décrit : les terrassements, l'emploi des puits de sable verticaux, la construction des revêtements et divers ouvrages d'art (ponts et viaducs).

Chimie industrielle

BT 2364

662.753 : 662.94

Données actuelles pour l'emploi des combustibles liquides.

S. CRESPI.

Chaleur et Industrie, 36 (1955), 358, 359, 360, mai, juin, juillet, p. 157-176, 197-211, 227-242, 67 fig.

L'auteur analyse les caractéristiques, les conditions de combustion et les propriétés des flammes des combustibles liquides usuels : propriétés, préparation à la combustion (brûleurs à vaporisation, pulvérisation), flamme de mazout, mécanisme de la combustion, brûleurs à pulvérisation (par fluide auxiliaire ou à injection, à pulvérisation mécanique, à coupelle rotative), accessoires des installations de mazout. Il donne ensuite des indications pratiques pour leur emploi dans différents cas concrets : chauffage des locaux, chaudières et fours industriels.

BT 2365

666.3

Les céramiques sans phase vitreuse. Leurs propriétés spéciales.

G. BIÉLER.

Chimie et Industrie, 74 (1955) 6, déc., p. 1163-1174.

Les céramiques polycristallines ne contenant pas de liant vitreux sont préparées par frittage, c'est-à-dire par des réactions à l'état solide. Différentes hypothèses ont été émises pour expliquer le mécanisme d'agglomération et de recristallisation. L'auteur expose les méthodes générales de fabrication puis examine divers types de produits : oxydes et sulfures superréfractaires, carbures, nitrures, borures, siliciures et cermets, produits électrotechniques à constante diélectrique élevée, céramiques ferro-magnétiques, semi-conducteurs.

Construction, Architecture

BT 2366

725.82

Salles de spectacles (II).

DIVERS AUTEURS.

Architecture française, 16 (1955) 157-158, p. 1-85, fig.

Présentation de projets et réalisations récentes, précédés d'une étude générale sur l'édifice théâtral :

Théâtre ambulant, théâtre fixe, scènes et nécessités scéniques, dispositif scénique modifiable, théâtre rond de Miami, théâtre municipal de Malmo, « Royal festival hall » de Londres, théâtre de Mannheim, maison de la radio à Marseille, théâtre municipal de Sfax, centre de danse, centre musical de Berkshire, centre musical Kleinhans de Buffalo (U.S.A.), ensemble de plein air pour célébrations, la danse et son cadre, théâtre de Bône, la lumière au théâtre, l'acoustique dans les salles de spectacles, amphithéâtre de l'Ecole d'artillerie, salles de cinéma diverses en France, en Suisse et au Maroc.

Divers

BT 2367

614.8 : 621-784.7

Les radiations atomiques — dangers et protections. P. WENGER.

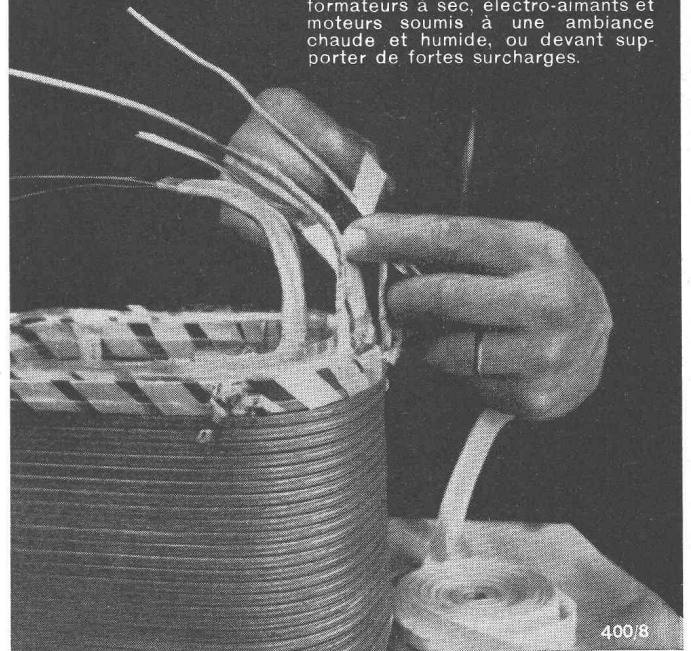
Schweiz. techn. Z., 53 (1956) 8-9, 23 fév., p. 145-155.

Effets des radiations sur l'homme. Nature des radiations atomiques. Réactions biologiques. Action au niveau de la cellule. Estimation de la dose limite. Estimation de la dose de tolérance par des radiations extérieures à l'organisme. Irradiation par voie interne. Données physiques. Provenance des isotopes de contamination. Protection extérieure. Protection au niveau de la cellule. Protection grâce à une organisation sociale.

Les isolations tropicales

VETROTEX

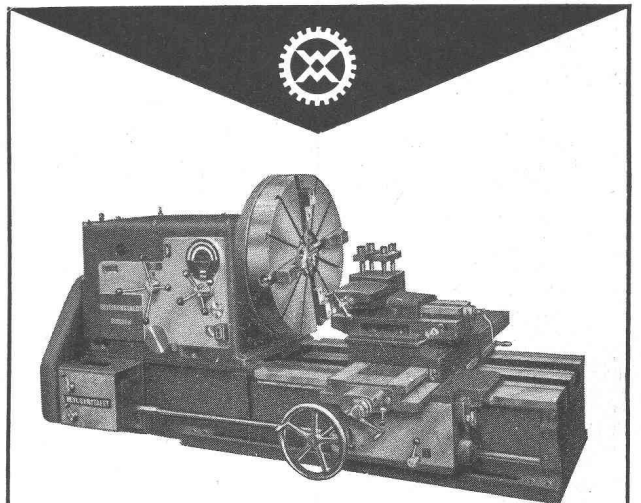
résistent à la chaleur et ne sont pas hygroscopiques. Elles s'emploient avantageusement pour la fabrication de série et le rebobinage des transformateurs à sec, électro-aimants et moteurs soumis à une ambiance chaude et humide, ou devant supporter de fortes surcharges.



FIBRES DE VERRE S.A. LAUSANNE

2, chemin des Magnolias

Téléphone (021) 23 78 51

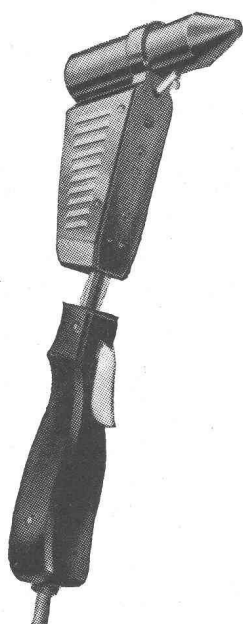


Tours en l'air HEYLIGENSTAEDT

Diamètre max. de tournage 4000 mm
Commande de l'avance par moteurs synchronisés
Construction robuste — Haute économie
Universalité d'emploi — Grande capacité de travail

Walter Meier
MACHINES-OUTILS

MUHLEBACHSTRASSE 11 ZURICH. TELEPHONE (051) 34 54 00



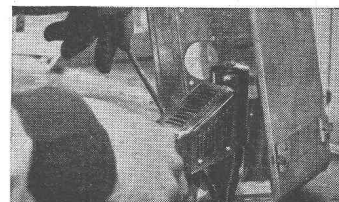
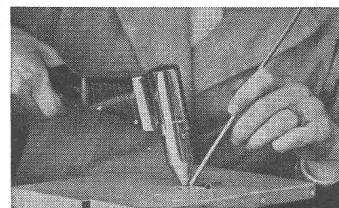
SOUDURE D'ALUMINIUM!

Le problème soudage d'aluminium est enfin résolu. L'outil BELARK-ALUMINIUM joint en une seule étape de travail l'aluminium et ses alliages. Sans chauffage préalable et sans flux le soudage est aussi simple qu'avec de la tôle commune.

Avec l'outil

BELARK-

ALUMINIUM même le manœuvre peut, sans difficulté aucune, effectuer une soudure impeccable. Des essais réitérés ont prouvé que les parties soudées sont plus résistantes que la matière elle-même. L'outil BELARK-ALUMINIUM fonctionne avec tête en nickel/chrome et synchronisée avec une brosse vibrante en fil d'acier inoxydable. Le BELARK soude également tous les autres métaux. Pour tous renseignements et demandes de prix s'adresser à



IM-HOF & CIE - BÂLE TÉL. (061) 22 39 75 GERBERGASSE 44

MANUFACTURE de Produits Céramiques et Réfractaires S.A. LAUSEN

PRODUITS RÉFRACTAIRES : BRIQUES, PLANELLES, DALLES, MORTIER, MOUFLES, CREUSETS

Briques Klinker pour façades - Planelles Klinker pour carrelages - Briques de parement

TUYAUX EN GRÈS, AUGES, CUVES - BRIQUES ÉMAILLÉES

Visitez notre exposition permanente Schweizer Bau-Centrale, Zurich 1, Talstrasse 9. (Entrée libre)

GRENAILLE D'ACIER MARQUE

(brevetée)

Pour décalaminage mécanique — dérouillage
— nettoyage par grenaillage à l'aide d'air
comprimé ou par force centrifuge, de produits
de laminaires, pièces de forge et de fonte



S.A. DES FORGES ET USINES DE MOOS LUCERNE (Suisse)

Téléphone (041) 2 21 01

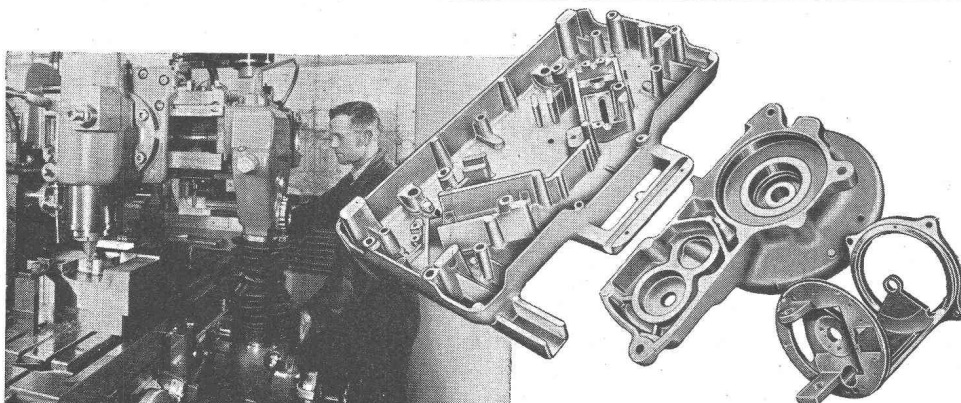
Place de la Caserne 1

Télégramme: Forges Lucerne

SPARK

protège

l'ouvrier
l'atelier
la machine
la pièce à usiner



INCA

Nous disposons non seulement de plus de 30 ans d'expérience, mais aussi de personnel technique et d'ouvriers expérimentés et de machines des plus modernes dans nos départements de fabrication et dans notre laboratoire de recherche et de contrôle. Soumettez-nous donc les problèmes qui vous intéressent et nous nous ferons un plaisir de vous conseiller sans aucun engagement de votre part.

INJECTA SA

Teufenthal / Aarau (064) 382 77

FONTE SOUS PRESSION · MATRIÇAGE A CHAUD · FABRICATION D'APPAREILS



LUXRAM

100 Watts

pour voir plus clair

S. A. LUMIÈRE
GOLDAU SZ

CONCOURS D'ARCHITECTURE

pour la construction d'un

GROUPE ADMINISTRATIF, A YVERDON

Le jury chargé d'examiner les projets de construction d'un bâtiment administratif à Yverdon, était composé de :

Président : M. Martin André, syndic d'Yverdon
Vice-président : M. Castelli Georges, municipal, Yverdon
Membres : M. Christ Rudolf, architecte F.S.A. et S.I.A., Bâle

M. Piccard Marc, architecte F.S.A. et S.I.A., Lausanne

M. Rohrbach Ernest, secrétaire municipal, Yverdon.

M. Von der Muhll, architecte F.S.A. et S.I.A., Lausanne

Membres

suppléants : M. d'Okolski Eugène, architecte S.I.A., Lausanne

M. Gallay André, commissaire de police, Yverdon

Il a tenu trois séances et a attribué les prix suivants :

1^{er} prix (Fr. 4500.—), M. Légeret Charles, architecte, Vevey

2^e prix (Fr. 3000.—), M. Rossetti Humbert, architecte, Lausanne

3^e prix (Fr. 2300.—), M. Felber Jacques, architecte, Lausanne

M. Danthe Jean-Jacques, collaborateur

Quatre mentions ont encore été décernées :

1^{re} mention (Fr. 1600.—), M. Zwahlen Robert, architecte, Lausanne

2^e mention (Fr. 1300.—), M. Béboux Eugène, architecte, Lausanne

3^e mention (Fr. 500.—), M. Calandra Eugène, architecte, Lausanne

4^e mention (Fr. 300.—), MM. Schaffner & Schlup, architectes, Lausanne

L'exposition publique des projets, prévue au programme, est ouverte du 19 novembre au 28 novembre 1956 de 0800-1200 h. et de 1400-1800 h. au rez-de-chaussée de l'Hôtel de Ville d'Yverdon.

OFFRES D'EXPLOITATION DE BREVETS D'INVENTION

DÉRIAZ, KIRKER & C^{IE}

CONSEILS EN PROPRIÉTÉ INDUSTRIELLE
— MAISON FONDÉE EN 1877 — GENEVE

Les propriétaires des brevets suisses suivants désirent entrer en relation avec des industriels suisses, en vue de l'exploitation de ces brevets :

295.443 Dispositif pour répartir un effort de pression exercé entre les deux rouleaux d'une paire de rouleaux de pression.

264.533 Procedimento per la fabbricazione di traverse per rotaie.

264.028 Procédé de fabrication d'un acier austénitique à fort coefficient de dilatation et acier obtenu par ce procédé.

273.409 Verfahren zur Herstellung einer Rostschuttschicht auf Armierungseisen.

293.730 Mit einem endlosen bandförmigen Tonträger beschickte Kassette.

226.024 Solution d'au moins un produit de polymérisation et procédé de préparation de cette solution.

260.571 Procédé de préparation d'acétate de cellulose.

283.241 Procédé de préparation d'un nouveau dérivé antimalarique de la pipérazine.

296.185 Procédé de préparation d'un nouveau dérivé de la phénothiazine.

298.685 Procédé de préparation d'un nouveau dérivé de la phénothiazine.

295.025 Machine à laver.

299.732 Procédé d'impression de caractères en héliogravure et matrice de caractère pour la mise en œuvre de ce procédé.

280.323 Verfahren zur Herstellung eines Dextran-Abbauproduktes für pharmazeutische Zwecke.

281.280 Verfahren zur Herstellung eines Dextran-Abbauproduktes für pharmazeutische Zwecke.

294.389 Schallbandkassette mit Schallbandwickel.

Pour tous renseignements, s'adresser à MM. **DÉRIAZ, KIRKER & Cie**, ingénieurs-conseils, 14, rue du Mont-Blanc, Genève.

BREVETS D'INVENTION MARQUES - MODÈLES - EXPERTISES TRADUCTIONS

EDMOND LAUBER

Ingénieur diplômé de l'Ecole Polytechnique Fédérale

Ancien ingénieur chef-construc-tion de la
Société Alsacienne de Constructions Mécaniques, à Belfort

Ex-professeur au Technicum du Locle

Membre de la Société Suisse de Chronométrie
et de la Société Chronométrique de France

RENDEZ-VOUS SUR PLACE

2, rue de l'Ecole de Chimie GENÈVE Tél. (022) 25 31 88

FABRICATION EN SÉRIE DE TOUS ARTICLES

EN TOLE DE FER, CUIVRE, LAITON, ALUMINIUM
ET ALLIAGES

Socles pour machines

Repoussage, étirage, estampage, découpage

USINE DECKER, S. A., Neuchâtel

Téléphone (088) 5 14 42

BREVETS D'INVENTION

Physicien diplômé de l'Ecole Polytechnique fédérale
Ancien élève de l'Ecole supérieure d'Electricité à Paris
Ancien expert à l'Office fédéral de la Propriété intellectuelle

A. BUGNION

GENÈVE 20, rue de la Cité
LAUSANNE 12, rue Mauborget

Jour de réception : jeudi après midi

LA CHAUX-DE-FONDS 66, rue Léopold-Robert
Jour de réception : mardi après-midi

DOCUMENTATION DU BATIMENT

CENTRE NATIONAL SUISSE / BIBLIOTHÈQUE NATIONALE SUISSE, BERNE

699.81 : 691.576

Siegrist, A. : Peintures ignifuges et produits de sécurité. J. Construction Suisse romande, 30 (1955) 23, décembre, p. 1337-1343.

L'utilisation d'ignifuges, d'enduits et de produits de sécurité empêche tout début d'incendie, en rendant les matériaux incombustibles ou, au pis aller, en réalisant un écran protecteur entre le feu et les matériaux combustibles, ce qui permettra d'intervenir quand il est encore temps. Classification des produits protecteurs. Produits ignifuges. Produits de sécurité. Peintures et vernis incombustibles. Pigments. La protection contre le feu est possible et souhaitable.

Suisse, E.P.U.L., Lausanne, 1956, N° 53.

691.576

La dorure. J. Construction Suisse romande, 30 (1955) 24, décembre, p. 1391-1396.

Historique de l'emploi de l'or (et ses dérivés) : l'or et ses multiples applications dans la masse ou en revêtements minces sont connus depuis la plus haute antiquité (Egypte, Indes, Hellènes, etc.). Fabrication. Mixtion à dorer. Matériel. Préparation des fonds. Opération sur peinture, sur détrempe, sur pierres de taille, sur marbre poli. La « fausse assiette ». Le simili-or. Placement du simili-or. Dorure sur verre.

Suisse, E.P.U.L., Lausanne, 1956, N° 54.

624.012.47 : 624.046.5

Siegrist, A. : Le problème de la sécurité dans les constructions en béton précontraint. J. Construction Suisse romande, 31 (1956) 1, janvier, p. 20-22.

En l'absence de règles officielles concernant le béton précontraint, l'auteur tente de dégager les éléments essentiels qui pourraient servir de base à des normes provisoires. Bases des normes éventuelles : définitions et limites du champ d'application, caractéristiques des matériaux employés, mise en œuvre et détails d'exécution, normes de contrôle et d'essais. Base des calculs. Marge de sécurité.

Suisse, E.P.U.L., Lausanne, 1956, N° 55.

727.944 : 725.81 (494.45)

La nouvelle Maison de la Radio, à Lausanne. 5 fig. et 9 pl., J. Construction Suisse romande, 31 (1956) 1, janvier, p. 27-34.

Maison de la Radio, sise à La Sallaz, agrandie, perfectionnée, abritant tous les services de Radio-Lausanne. Au point de vue technique, l'équipement est moderne. Treize studios au lieu de cinq. Problèmes d'acoustique et revêtements des nouveaux studios. Où le bois joue un rôle considérable.

Suisse, E.P.U.L., Lausanne, 1956, N° 56.

691.576

Pfister, F. : Expériences pratiques avec les peintures d'émulsion synthétiques (dispersion). J. Construction Suisse romande, 31 (1956) 3, février, p. 142-150.

L'exposé traite des peintures à la dispersion sur la base d'acétate polyvalent. Une émulsion, appelée aussi dispersion, pouvant être employée pour peindre est celle qui contient la matière finement et régulièrement polymérisée et émulsionnée dans l'eau. Propriétés des émulsions polymérisées : exemptes d'odeurs ; pas de vieillissement ; solides au frottement, au lavage, etc. Principaux champs d'application : cuisines, salles de bains, caves, habitation, hôpitaux, etc. Fabrication de ces peintures préférable si pigmentées en pâte légère blanche en fabrique. Indications générales pour les travaux à exécuter avec les émulsions. Peinture des wagons : sur bois et sur fer.

Suisse, E.P.U.L., Lausanne, 1956, N° 57.

727.4 (494.24)

Schöchlin, H. : L'Ecole suisse du bois, Division du Technicum cantonal de Bienne. 3 fig., J. Construction Suisse romande, 31 (1956) 1, janvier, p. 45-47.

Pourquoi et comment l'Ecole suisse du bois fut créée ? Pourquoi fallait-il créer l'Ecole suisse du bois ? Comment l'Ecole suisse du bois fut-elle financée ?

Suisse, E.P.U.L., Lausanne, 1956, N° 58.

69.022.31 : 725.22 (494.34)

Laimer, O. : Immeuble commercial « Zur Bastei », Zurich. 5 fig., Aluminium Suisse, 5 (1955) 6, novembre, p. 216-220.

Construction en béton armé, revêtements de façades en métal léger et en verre, façades recouvertes d'une infrastructure en profil acier, tonalité mate du métal léger pour respecter l'esthétique de la surface des façades, dispositif pour nettoyer la face extérieure des fenêtres depuis l'intérieur des locaux dans cet immeuble de neuf étages.

Suisse, E.P.U.L., Lausanne, 1956, N° 59.

695.71 (667)

Scherrer, R. : La première toiture à double agrafage en Afrique occidentale. 9 fig., Aluminium Suisse, 5 (1955) 6, novembre, p. 221-224.

Toiture d'une surface de 1400 m² d'un édifice de quatre étages à toit en croupe très plat, étudiée compte tenu du climat tropical pour son action sur le matériau choisi, système adopté en toiture en Alumina à double agrafage collée sur le lambrissage, pente du toit 3 %, section de gouttière triple de celle nécessaire en Suisse.

Suisse, E.P.U.L., Lausanne, 1956, N° 60.

69.026.33

Spescha, M. : Rampes et balustrades normalisées en métal léger. 22 fig., Aluminium Suisse, 6 (1956) 1, janvier, p. 3-9.

Exécution entièrement en aluminium, construction normalisée de balustrades de terrasses et d'escaliers, quelques avantages du système, détails constructifs des différents types, outillage de mise en œuvre, matériaux et traitement de surface, prix de revient, considérations générales.

Suisse, E.P.U.L., Lausanne, 1956, N° 61.

725.4 : 666.94 (494.45)

Herzig, C. J. : La fabrique de ciment la plus moderne de Suisse. 5 fig., Bull. techn. Suisse romande, 82 (1956) 5, 3 mars, p. 67-72.

Emplacement à Eclépens (Vaud), matières premières à portée de la main, construction en béton armé, détails de l'installation, description de la fabrication des ciments, procédé par voie sèche, four système Lepol à double circulation de gaz, production journalière 350 tonnes.

Suisse, E.P.U.L., Lausanne, 1956, N° 62.

620.197.1 : 693

Genin, G. : La protection des maçonneries contre la corrosion. J. Construction Suisse romande, 31 (1956) 4, février, p. 207-212.

Différents moyens pour protéger une maçonnerie contre des dégradations par l'action de l'eau, silicones, autres agents hydrofuges, résines vinyliques, mastics, préparation des maçonneries.

Suisse, E.P.U.L., Lausanne, 1956, N° 63.

728.28 (494.43)

Une tour de vingt étages, à La Chaux-de-Fonds. 1 fig., J. Construction Suisse romande, 31 (1956) 4, février, p. 213-214.

L'immeuble sis à la gare est une construction en préfabriquée de 67 m de hauteur fondée sur un radier en béton armé, description de la construction, solution heureuse pour l'installation d'eau, pour le chauffage central (système « para-pluie ») et pour l'évacuation des eaux usées.

Suisse, E.P.U.L., Lausanne, 1956, N° 64.

699.82 : 691.11

Siegrist, A. : Mesure de l'humidité des bois. J. Construction Suisse romande, 31 (1956) 4, février, p. 216-218.

Usage d'un hygromètre pour éviter les déformations du bois, définition et détermination de l'humidité du bois, détermination très approchée sur le chantier, appareils de mesure directe de la résistance des bois, appareils de mesure utilisant les caractéristiques diélectriques du bois, précision des diverses mesures.

Suisse, E.P.U.L., Lausanne, 1956, N° 65.

Grande entreprise de Suisse romande cherche

UN INGÉNIEUR (diplômé E.P.F. ou E.P.U.L.)

attaché à la direction technique.

Nous désirons :

Au courant des problèmes d'organisation industrielle et, principalement, de programmation générale, de contrôle de la production, de contrôle de gestion.

Connaissance et, si possible, expérience de l'application des moyens mécanographiques (cartes perforées).

Connaissance et, si possible, expérience des problèmes de fabrication.

Connaissance des langues : français parfaitement, bonnes connaissances de l'allemand et de l'anglais.

Age : 27 à 35 ans.

Nous offrons :

La possibilité, à personne capable et énergique, de se créer une belle situation. Un poste stable et bien rétribué, des avantages sociaux.

Grande entreprise de Suisse romande cherche

UN INGÉNIEUR OU TECHNICIEN

comme chef de fabrication directement subordonné à l'adjoint du directeur d'usine.

Doit diriger un important personnel technique et de nombreux ouvriers.

Nous désirons :

Bonnes connaissances techniques générales et expérience des procédés de fabrication modernes dans le domaine des machines textiles et des machines-outils.

Aptitudes de chef.

Connaissance des langues : français parfaitement, connaissances de l'allemand et si possible de l'italien.

Age : 30 à 40 ans.

Nous offrons :

La possibilité, à personne capable et énergique, de se créer une belle situation. Un poste stable et bien rétribué. Des avantages sociaux.

Grande entreprise de Suisse romande cherche

UN INGÉNIEUR OU TECHNICIEN

comme adjoint du chef de l'acheminement.

Nous désirons :

Connaissance du planning, de la mise en fabrication (lancement), de l'acheminement et du contrôle de la production.

Connaissance et expérience des procédés de fabrication des machines de précision.

Faculté d'organisation et esprit de collaboration.

Connaissance des langues : français parfaitement, connaissance de l'allemand.

Age : 30 à 40 ans.

Nous offrons :

La possibilité, à personne capable et énergique, de se créer une belle situation. Un poste stable et bien rétribué. Des avantages sociaux.

Grande entreprise de Suisse romande cherche

UN TECHNICIEN

comme chef du service d'outillage du département décolletage.

Nous désirons :

Expérience de la construction et de la fabrication d'outillage ainsi que des machines et des procédés de fabrication pour le décolletage, l'emboutissement, la frappe à froid et à chaud et tous les procédés de fabrication en grandes séries.

Capacité de chef.

Connaissance parfaite du français. Connaissance d'une deuxième langue (allemand ou italien de préférence).

Age : 30 à 40 ans.

Nous offrons :

La possibilité, à personne capable et énergique, de se créer une belle situation. Un poste stable et bien rétribué. Des avantages sociaux.

Grande entreprise de Suisse romande cherche

UN TECHNICIEN D'EXPLOITATION

pour le service de fabrication, directement subordonné au chef de fabrication.

Fonction : étude et mise au point de tous les problèmes techniques se rapportant directement à la fabrication.

Nous désirons :

Bonnes connaissances techniques et pratiques dans le domaine des machines-outils. Connaissances d'électricité souhaitées.

Connaissance parfaite du français. Connaissance de l'allemand et de l'anglais.

Age : 25 à 35 ans.

Nous offrons :

La possibilité, à personne capable et énergique, de se créer une belle situation. Un poste stable et bien rétribué. Des avantages sociaux.

Grande entreprise de Suisse romande cherche

UN EMPLOYÉ TECHNIQUE

pour le service des accords.

Fonction : établissement des procédés de fabrication (plan d'opérations, détermination des temps).

Nous désirons :

Grande expérience de tous les procédés de fabrication dans le domaine des machines textiles et des machines-outils. Avoir fonctionné, si possible, comme contremaître.

Connaissance parfaite du français. Connaissance de l'allemand et, si possible, de l'anglais.

Age : 35 à 45 ans.

Nous offrons :

La possibilité, à personne capable et énergique, de se créer une belle situation. Un poste stable et bien rétribué. Des avantages sociaux.

Faire offres manuscrites détaillées avec photo et prétentions de salaire à : **Institut de psychologie appliquée, 9, rue Centrale, Lausanne.** La discrétion est assurée au postulant. Si son offre est retenue, celle-ci ne sera transmise qu'avec son consentement à l'entreprise intéressée.

DOCUMENTATION DU BATIMENT

CENTRE NATIONAL SUISSE / BIBLIOTHÈQUE NATIONALE SUISSE, BERNE

666.97 : 691.32

Siegrist, A. : Fissure en retrait du béton. J. Construction Suisse romande, 31 (1956) 4, février, p. 219-222.

Causes du retrait : liants employés, nature des agrégats, dosage et préparation du béton, etc. ; influence du ciment, influence des agrégats, de l'eau, du dosage et de la préparation du béton sur chantier, influence de la forme des éléments coulés, conclusion.

Suisse, E.P.U.L., Lausanne, 1956, N° 66.

725.5 : 620.193.873 (43)

Une **station** d'élevage de... termites en Allemagne. J. Construction Suisse romande, 31 (1956) 3, février, p. 133-134. Installations spéciales pour entretien des termites : création du climat tropical, dispositif de sécurité pour éviter leurs évasions, détails de la station réalisée par la Farbenfabriken Bayer, les laboratoires, les installations d'élevage.

Suisse, E.P.U.L., Lausanne, 1956, N° 67.

620.197.7 : 691.11

Les **naphténates** dans la conservation du bois. J. Construction Suisse romande, 31 (1956) 3, février, p. 161.

Sels métalliques des acides naphténiques extraits sous forme d'acides carboxyliques de divers pétroles, mode de production, choix du solvant organique, essais insecticides et antitermites, application sur place.

Suisse, E.P.U.L., Lausanne, 1956, N° 68.

666.95

Siegrist, A. : La pouzzolane comme liant et matériau d'addition. J. Construction Suisse romande, 31 (1956) 3, février, p. 166-167.

Mortier chaux-pouzzolane utilisé souvent à la place du mortier de ciment Portland, présente un grand nombre de variétés, composition du mélange, influence de la finesse de mouture, pouzzolane comme matériau d'addition au ciment Portland.

Suisse, E.P.U.L., Lausanne, 1956, N° 69.

726.5 (494.41)

L'**église** du Christ-Roi. Fribourg, Editions de Saint-Paul, 1955. — in-4°, 40 pages, 26 illustrations, 9 plans. — Fr. 6.—.

Plaquette éditée à l'occasion de l'inauguration de cet édifice, œuvre de l'architecte G. Honegger. Articles divers, dont en particulier : « L'architecture de l'église du Christ-Roi » (F. Fosca) et « La construction de l'église du Christ-Roi » (E. Antognini), avec détails sur la technique de sa construction en béton armé.

Suisse, E.P.U.L., Lausanne, 1956, N° 70.

725.36 (494.42)

Le nouveau **silo** de l'Etat de Genève. 5 fig., J. Construction Suisse romande, 31 (1956) 6, mars, p. 314-319.

Edifice construit à la Praille, bâtiment monumental, contenance en céréales 30 000 tonnes, installations mécaniques, fondations constituées par un radier général nervuré, description du bâtiment, installations techniques et fonctionnement, un silo... à automobiles.

Suisse, E.P.U.L., Lausanne, 1956, N° 71.

691.576 : 725.4

Vailland, G. : La peinture à l'usine, moyen de culture populaire. J. Construction Suisse romande, 31 (1956) 6, mars, p. 326-330.

Interview de Georges Patrix, artiste peintre, l'idée conductrice à la peinture à l'usine. But : accroissement de culture chez l'ouvrier, effort esthétique par l'emploi de la polychromie, réactions des travailleurs, soucis de l'esthétique dans leur intérieur, problème d'élever la masse.

Suisse, E.P.U.L., Lausanne, 1956, N° 72.

691.576

Application de peintures anti-rouilles ou application à chaud de métal liquéfié. J. Construction Suisse romande, 31 (1956) 6, mars, p. 331.

Solution du problème de la protection des métaux, métal fondu projeté à la surface métallique au moyen d'un pistolet spécial, zinguage de surface d'environ 30 m² en une heure, procédé par la peinture anti-rouille rendu superflu, méthode d'application à chaud connue aux U.S.A. dans divers secteurs de l'industrie, pas encore adopté en Europe.

Suisse, E.P.U.L., Lausanne, 1956, N° 73.

69.002.22 : 691.7

La **maison** lumineuse. J. Construction Suisse romande, 31 (1956) 6, mars, p. 339-342.

Construction par utilisation du verre et de l'acier, réalisé, par la sidérurgie française et les fabricants de glaces et de verres, sur le terre-plein du Grand Palais, à Paris, élément, de cette construction préfabriqués en usine, indication techniques sur les installations, utilisation de l'acier dans le squelette même des immeubles, avantage dans toutes les parties de la construction ; façade à usage d'habitations façade à usage de bureaux, pavillon, murs et façades extérieures, salle de séjour, salle à manger-cuisine, le bloc-cuisine, vestiaires, salles de bains, chambres des parents, des enfants-atelier de bricolage et jardin d'hiver, une vitrine rez-de-chaussée de la façade « habitation ».

Suisse, E.P.U.L., Lausanne, 1956, N° 74.

666.942.5 : 666.96

Les **propriétés** et applications des liants alumineux. 2 fig., J. Construction Suisse romande, 31 (1956) 7, avril, p. 405-409.

Mortiers et bétons alumineux, ciment obtenu par fusion : « Ciment Fondu », son avantage sur le ciment Portland : durcissement rapide, résistance aux corrosions, résistance à l'usure, mélange prompt, travaux par temps froid, les bétons réfractaires, leurs principales caractéristiques.

Suisse, E.P.U.L., Lausanne, 1956, N° 75.

620.193.8 : 691.11

La **protection** des charpentes contre les parasites du bois. 3 fig., J. Construction Suisse romande, 31 (1956) 7, avril, p. 410-412.

Ravages des charpentes par les insectes xylophages (Allemagne et pays scandinaves), prolifération du capricorne des maisons (hylotrupe) en Suisse, destruction radicale de ces parasites par l'emploi des produits insecticides contenant la substance active DDT, parasites cryptogames (mérule pleureuse) dangereux destructeurs, contre ces parasites emploi des produits fongicides à base de DDT active.

Suisse, E.P.U.L., Lausanne, 1956, N° 76.

691.576

Pourquoi la peinture est-elle un problème pour l'architecte ? J. Construction Suisse romande, 31 (1956) 8, avril, p. 454-456.

Problème technique et esthétique pour l'architecte, impossibilité pour l'architecte d'y donner seul une solution satisfaisante pour toutes les parties d'une construction, trois facteurs responsables de la bonne exécution du travail : architecte, peintre et fabricant de peintures ; rédaction des cahiers des charges par ces trois parties intéressées.

Suisse, E.P.U.L., Lausanne, 1956, N° 77.

691.576 : 535.6

Ledent, H. : Harmonie des couleurs. 4 fig., J. Construction Suisse romande, 31 (1956) 5, mars, p. 265-272.

Importance des couleurs au point de vue d'un ensemble harmonieux, connaissance scientifique des lois régissant les couleurs : la vue, la lumière, le spectre visible, couleur de la lumière, couleur des corps, absorption de la lumière, mélange physique, mélange pictural.

Suisse, E.P.U.L., Lausanne, 1956, N° 78.

Le **Bureau fédéral de la propriété intellectuelle**, à **Berne**,
cherche pour l'examen des demandes de brevet d'invention :

ingénieurs-mécaniciens ingénieurs-électriciens physiciens

(langue maternelle : le français ou l'allemand) pour les branches : machines-outils, textile, thermodynamique, dynamique des fluides ; technique des courants faibles, téléphonie automatique, haute fréquence, électronique.

Chimistes pour la chimie organique

(langue maternelle : l'allemand).

Conditions : Etudes universitaires complètes. Connaissance d'une deuxième langue officielle désirée.

Traitement : à convenir. Possibilités d'avancement intéressantes. L'engagement est d'abord provisoire.

Inscriptions : à adresser jusqu'au 15 décembre 1956 à la **direction du Bureau fédéral de la propriété intellectuelle, à Berne**, avec curriculum vitae et précisions sur l'activité pratique exercée précédemment.

ÉCOLE POLYTECHNIQUE FÉDÉRALE

Pour le Laboratoire de recherches hydrauliques et de mécanique des terres nous désirons engager, au plus vite possible, un

DESSINATEUR EN GÉNIE CIVIL

(de préférence pour travaux publics)

Les candidats sont priés d'envoyer leurs offres de service, avec curriculum vitae, copies de certificats et prétentions de salaire, jusqu'au 5 décembre 1956 au Secrétaire du Conseil de l'Ecole polytechnique fédérale à Zurich 6.

PAPETERIE de S^t LAURENT
Charles Krieg
LAUSANNE
Tél. 23 55 77

Par suite du décès du titulaire, l'emploi de

DIRECTEUR ou GÉRANT DE L'OFFICE D'ÉLECTRICITÉ DE LA SUISSE ROMANDE

(OFEL), à Lausanne, est à repourvoir.

Adresser les offres manuscrites, accompagnées d'un curriculum vitae, des prétentions de traitement, de copies de certificats et d'une photographie, jusqu'au **10 décembre 1956** au président de l'Office d'Electricité de la Suisse romande, p. a. Société Romande d'Electricité à Clarens-Montreux, qui tient à la disposition des candidats le cahier des charges du directeur ou gérant et le programme d'activité de l'OFEL.

Ne se présenter que sur invitation.

ÉCOLE POLYTECHNIQUE DE L'UNIVERSITÉ DE LAUSANNE

CHAIRE DE Construction de machines et Installations électriques

La chaire de construction de machines et installations électriques de l'Ecole polytechnique de l'Université de Lausanne doit être prochainement repourvue. Les personnes que cet enseignement intéresserait sont invitées à s'annoncer à M. Ad. Tschumy, vice-président du Conseil général de l'Ecole, av. de Rumine 36, à Lausanne, avant le 22 décembre 1956.

Entrée en fonction désirée : 15 octobre 1957.

Administration fédérale cherche des

ingénieurs et des techniciens en génie civil

capables d'assumer la surveillance de travaux importants.

Adresser des offres complètes (curriculum vitae, certificats, références) au **Service du génie et des fortifications**, 50, Marzillstrasse, **Berne**.

Gardy S. A., Genève, cherche pour son service de publicité

Dessinateur technique

ayant du goût pour la publicité

ou

graphiste

ayant du goût pour la publicité technique. Connaissance de la langue allemande désirée.

Faire offres avec curriculum vitae, copies de certificats, photo.

VILLE DU LOCLE

MISE AU CONCOURS

Le poste d'

architecte communal

est mis au concours.

Exigences requises : technicien-architecte diplômé ;
expérience pratique.

Date d'entrée en fonction : à convenir.

Traitement : Fr. 13 300.— à Fr. 16 450.— (marié).

Faire offres détaillées à Direction des Travaux publics
jusqu'au 17 décembre 1956.

CONSEIL COMMUNAL

VILLE DE FRIBOURG

POSTES AU CONCOURS

La Ville de Fribourg met au concours :

1° le poste d'**ingénieur-chef du service du génie civil et de la voirie**.

Conditions : diplôme universitaire E.P.U.L. ou E.P.F., avoir une bonne pratique de la direction des travaux, connaissance des langues française et allemande.

2° le poste de **technicien architecte**.

Conditions : avoir les connaissances techniques et théoriques suffisantes et la pratique des travaux. Age maximum : 30 ans.

Traitements à convenir.

Les offres manuscrites, accompagnées d'un curriculum vitae, sont à adresser jusqu'au samedi 1^{er} décembre 1956, à la **Direction de l'Edilité, à Fribourg**.

Pour l'exécution de la nouvelle loi sur les brevets d'invention, qui prévoit l'introduction de l'examen préalable dans le domaine de la technique de la mesure du temps et dans celui du perfectionnement des fibres textiles, le **Bureau fédéral de la propriété intellectuelle, à Berne**, cherche plusieurs experts scientifiques pour l'examen des demandes de brevet d'invention.

Conditions :

a) Ingénieurs - électriciens

(éventuellement physiciens)

avec formation universitaire complète. Connaissances et si possible expérience pratique dans le domaine de la mesure du temps (montres, etc.). Langue maternelle : le français ou l'allemand ; connaissance d'une deuxième langue officielle désirée ;

b) ingénieurs-mécaniciens et chimistes

avec formation universitaire complète. Connaissance et si possible expérience pratique dans le domaine du perfectionnement des fibres textiles. Langue maternelle : le français ou l'allemand ; connaissance d'une deuxième langue officielle désirée.

Traitement : à convenir ; possibilités d'avancement intéressantes. L'engagement est d'abord provisoire.

Inscription : à adresser jusqu'au 15 décembre 1956 à la **direction du Bureau fédéral de la propriété intellectuelle, à Berne**, avec curriculum vitae et précisions sur l'activité pratique exercée précédemment.

Le service technique militaire du Département
militaire fédéral

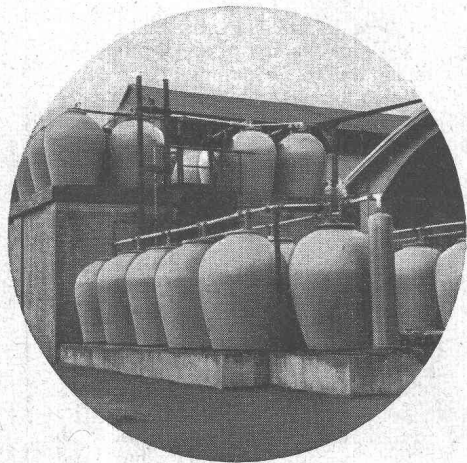
CHERCHE

pour travaux de développement intéressants
dans plusieurs secteurs de la technique mili-
taire moderne en vue de compléter et de
rajeunir son état-major de collaborateurs, des

INGÉNIEURS ET PHYSICIENS

de nationalité suisse avec diplôme de l'E.P.F.
ou universitaire.

Offres avec curriculum vitae et indications
concernant les études et l'engagement actuel
sont à adresser au **Service technique mili-
taire, Hallwylstrasse 4, Berne**.



Récipients — Appareils — Tuyauteries — Revêtements
en **grès garanti anti-acide**

Grès chimique résistant aux acides.

Embrachite garanti résistant aux variations de températures jusqu'à 100° C.

Thermosile à haute conductibilité thermique.

Porcelaine et **Embrite** pour isolateurs à haute résistance électrique et mécanique pour l'industrie électrique.

Grès ordinaire pour le bâtiment et l'agriculture.

FABRIQUE DE GRÈS D'EMBRACH S. A.
EMBRACH (ZH)

Tél. (051) 96 23 21

Jacques Micheli Ing. électr. dipl. E. P. F.

● Conseil en propriété industrielle

- Brevets d'invention
- Marques de fabrique
- Dessins et modèles

Rue Diday 12 - Genève

Téléphone 24 22 70

PROTECTION EFFICACE ET CONSERVATION DU BOIS

NON CORROSIF

Non toxique



- Détruit radicalement les insectes nuisibles du bois (capricornes des maisons, larves, vrillettes), champignons
- Extermination absolue des microbes
- Empêche la pénétration des parasites dans le bois

Agence générale pour la Suisse de la SOLIGNUM Ltd., Londres

LILY OIL COMPANY S. A.

MORGES

Tél. (021) 7 25 77

MANUFACTURE DE GLACES ET VERRES
TURUVANNI S.A.

LAUSANNE, 10-12 BOUL^D DE GRANCY
TEL. 26 32 73

ST
GOTHARD

VERRES ET GLACES DE SÉCURITÉ