

Zeitschrift: Bulletin technique de la Suisse romande
Band: 82 (1956)
Heft: 22: Énergie nucléaire, fascicule no 2

Werbung

Nutzungsbedingungen

Die ETH-Bibliothek ist die Anbieterin der digitalisierten Zeitschriften auf E-Periodica. Sie besitzt keine Urheberrechte an den Zeitschriften und ist nicht verantwortlich für deren Inhalte. Die Rechte liegen in der Regel bei den Herausgebern beziehungsweise den externen Rechteinhabern. Das Veröffentlichen von Bildern in Print- und Online-Publikationen sowie auf Social Media-Kanälen oder Webseiten ist nur mit vorheriger Genehmigung der Rechteinhaber erlaubt. [Mehr erfahren](#)

Conditions d'utilisation

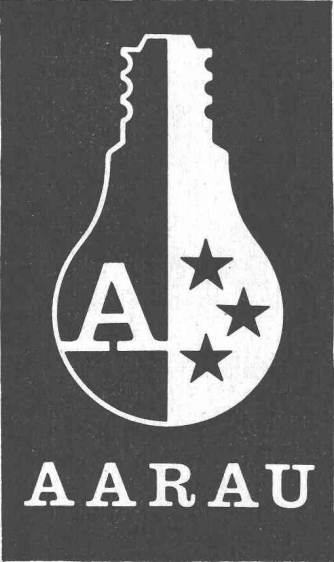
L'ETH Library est le fournisseur des revues numérisées. Elle ne détient aucun droit d'auteur sur les revues et n'est pas responsable de leur contenu. En règle générale, les droits sont détenus par les éditeurs ou les détenteurs de droits externes. La reproduction d'images dans des publications imprimées ou en ligne ainsi que sur des canaux de médias sociaux ou des sites web n'est autorisée qu'avec l'accord préalable des détenteurs des droits. [En savoir plus](#)

Terms of use

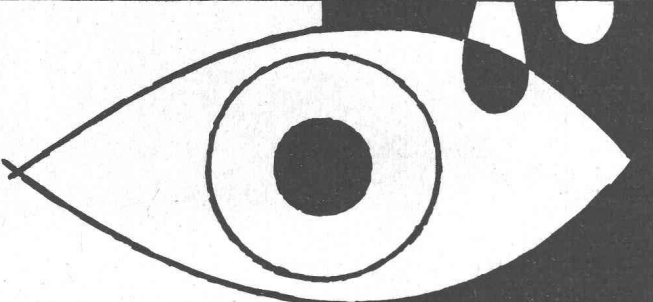
The ETH Library is the provider of the digitised journals. It does not own any copyrights to the journals and is not responsible for their content. The rights usually lie with the publishers or the external rights holders. Publishing images in print and online publications, as well as on social media channels or websites, is only permitted with the prior consent of the rights holders. [Find out more](#)

Download PDF: 22.02.2026

ETH-Bibliothek Zürich, E-Periodica, <https://www.e-periodica.ch>



LA LUMIERE AGREABLE
DE NOS LAMPES EST UN
BAUME POUR VOS YEUX



AARAU

USINES DE LAMPES ELECTRIQUES AARAU S.A.

VIANINI

le supertuyau en béton armé centrifugé.
Haute résistance. Etanchéité.
Longueur utile jusqu'à 3,65 m¹.

emco

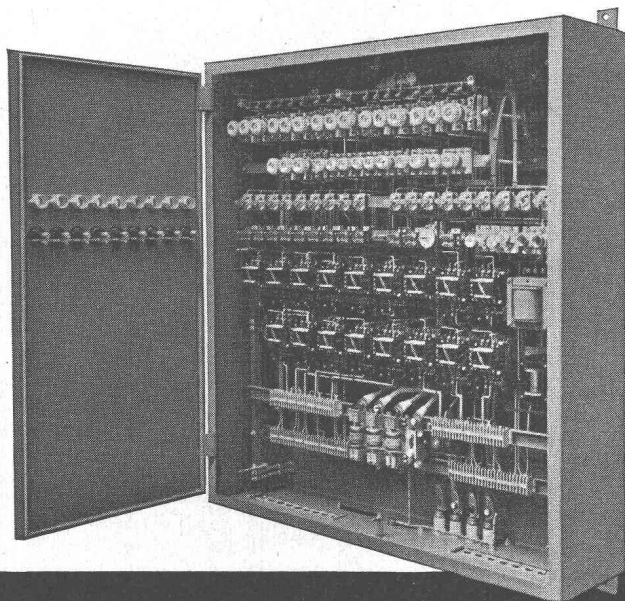
Fosses de décantation
Séparateurs d'essence
conformes aux directives de l'ASPEE

Tuyaux ronds longueur 1 m¹
jusqu'à 1500 mm ϕ armés ou non.

Nous nous chargeons du moulage de
n'importe quelle pièce en béton.

DESMEULES Frères S. A.
FABRIQUE DE PRODUITS EN CIMENT
GRANGES-MARNAND Tél. 037 641 16

Coffrets et armoires de distribution CMC



Nos coffrets et armoires de distribution sont livrés pour montage en saillie ou encastrés, étanches à la poussière et aux aspersions d'eau, dans chaque exécution et grandeur demandée. L'arrangement intérieur est pratique, avec suffisamment d'espace pour le montage; l'extérieur est de goût sobre. Les appareils sont entièrement montés et connectés. Le châssis peut facilement être sorti pour le montage. Bonnes possibilités d'agrandissement. Tous renseignements, documentation ou devis vous sont fournis promptement. Veuillez nous envoyer votre schéma de principe, nous nous chargerons de tout le reste.

Installation de distribution **CMC**

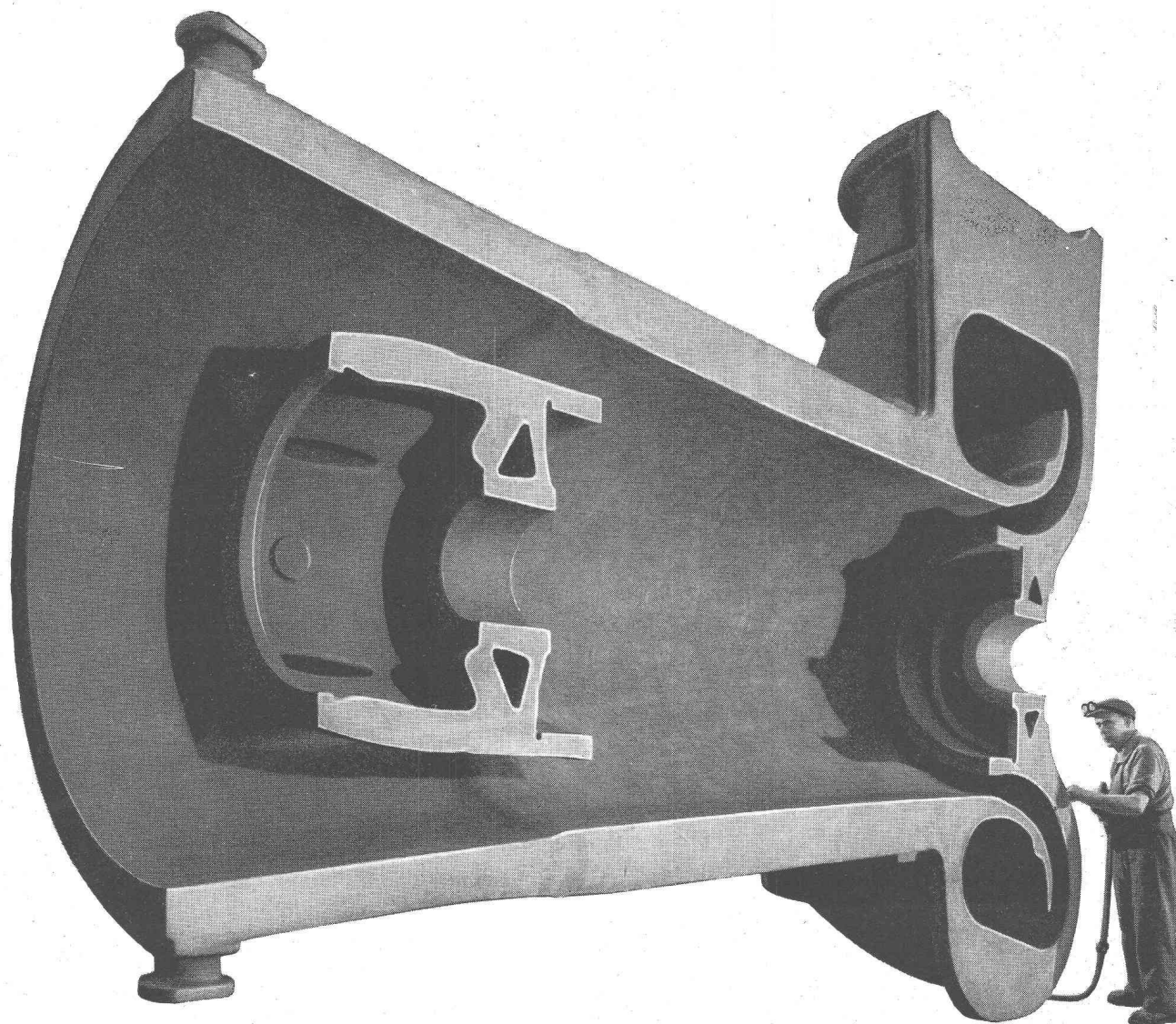
CMC CHARLES MAIER & CIE

Fabrique d'appareils électriques et d'ensembles de distribution

SCHAFFHOUSE

TEL. 053 56131

BUREAU LAUSANNE TELEPHONE 021 22 72 22



Fontes fines DE ROLL

Fontes moulées

pour tous les emplois,
dans toutes les formes et dimensions
jusqu'à un poids unitaire de 40 tonnes

Alliages spéciaux

résistants à la chaleur, à la corrosion
chimique et à l'usure,
alliages très résistants à chaud pour outils de coupe,
alliages pour aimants permanents

Alliages d'aluminium Bronzes

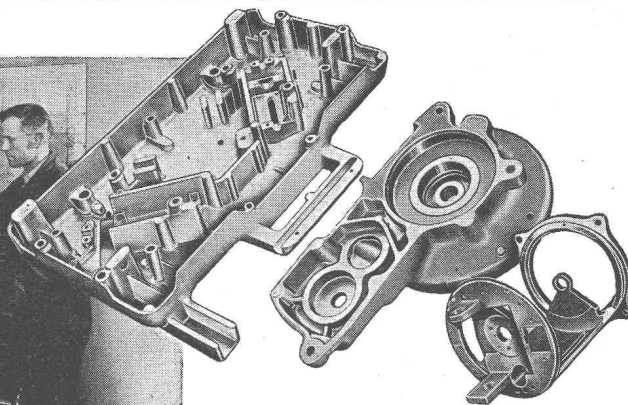
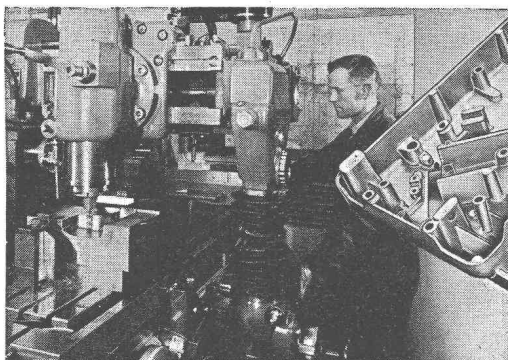
moulés en sable ou en coquille
centrifugés ou moulés en sable

Pour le choix correct du matériel à utiliser et pour toutes questions dans ce domaine, veuillez vous adresser à notre office central, commun pour toutes nos fonderies :

Service de coordination et de conseil pour la fonte à façon
Usines de Klus, Klus/SO, Téléphone (062) 2 73 33

Société des Usines de Louis de Roll S.A.

186



INCA

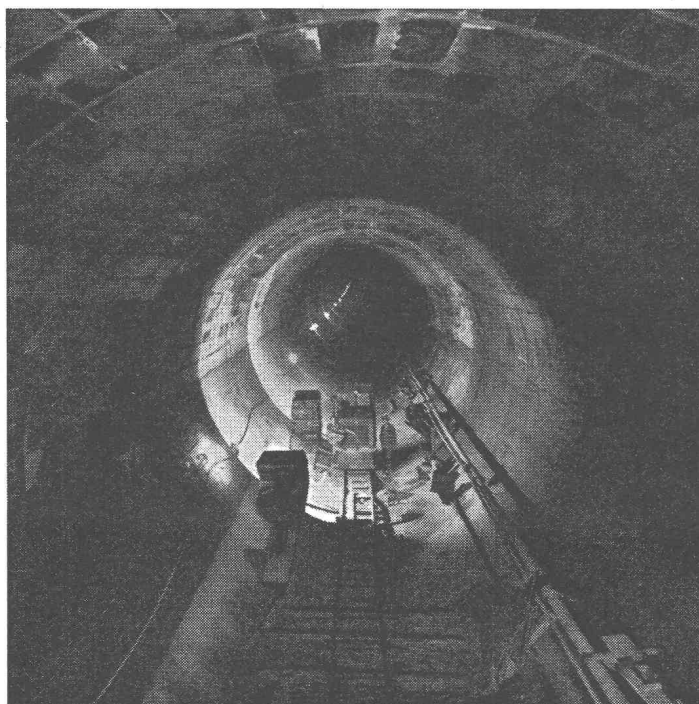
Nous disposons non seulement de plus de 30 ans d'expérience, mais aussi de personnel technique et d'ouvriers expérimentés et de machines des plus modernes dans nos départements de fabrication et dans notre laboratoire de recherche et de contrôle.

Soumettez-nous donc les problèmes qui vous intéressent et nous nous ferons un plaisir de vous conseiller sans aucun engagement de votre part.

FONTE SOUS PRESSION · MATRIÇAGE A CHAUD · FABRICATION D'APPAREILS

INJECTA SA

Teufenthal / Aarau ☎ (064) 382 77



Entreprise de Travaux Publics

Pierre CHAPUISAT, ingénieur

TOUS TRAVAUX SOUTERRAINS

LAUSANNE

MARTIGNY

GIOVANOLA



**PONTS — CHARPENTES — PYLONES
PONTS ROULANTS — PORTIQUES ROULANTS
CHAUDRONNERIE — CONDUITES FORCÉES
TÉLÉSIÈGES — TÉLÉSKIS**

GIOVANOLA FRÈRES S. A., MONTHEY

MANUFACTURE de Produits Céramiques et Réfractaires S.A. LAUSEN

PRODUITS RÉFRACTAIRES : BRIQUES, PLANELLES, DALLES, MORTIER, MOUFLES, CREUSETS

Briques Klinker pour façades - Planelles Klinker pour carrelages - Briques de parement

TUYAUX EN GRÈS, AUGES, CUVES - BRIQUES ÉMAILLÉES

Visitez notre exposition permanente Schweizer Bau-Centrale, Zurich 1, Talstrasse 9. (Entrée libre)

BREVETS D'INVENTION

Physicien diplômé de l'Ecole Polytechnique fédérale
Ancien élève de l'Ecole supérieure d'Electricité à Paris
Ancien expert à l'Office fédéral de la Propriété intellectuelle

A. BUGNION

GENÈVE 20, rue de la Cité

LAUSANNE 12, rue Mauborget

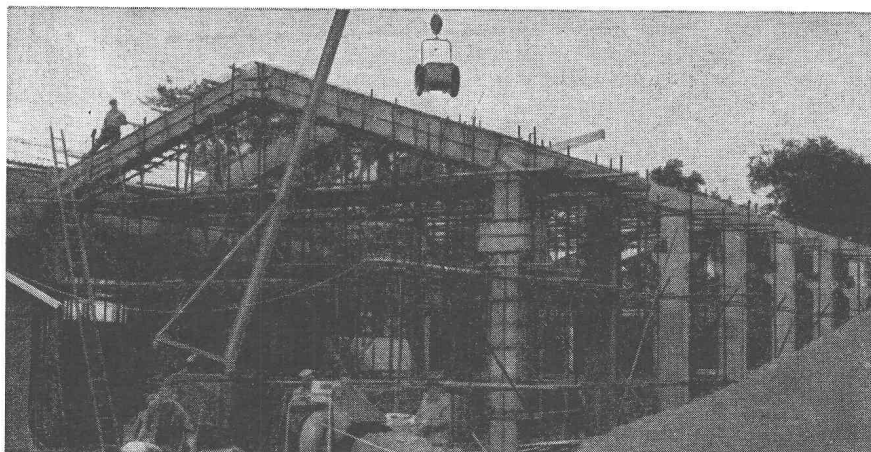
Jour de réception : jeudi après-midi

LA CHAUX-DE-FONDS 66, rue Léopold-Robert

Jour de réception : mardi après-midi

ACROW
BANGERTER LYSS

**LE TUBULAIRE ACROW
S'IMPOSE POUR L'ÉTAYAGE
DE COFFRAGES ÉLEVÉS
ET PERMET DES ÉCONOMIES
CONSIDÉRABLES**



A. BANGERTER & CIE SA LYSS 032 84123
Dép. outillage pour la construction Fabrique de produits en ciment

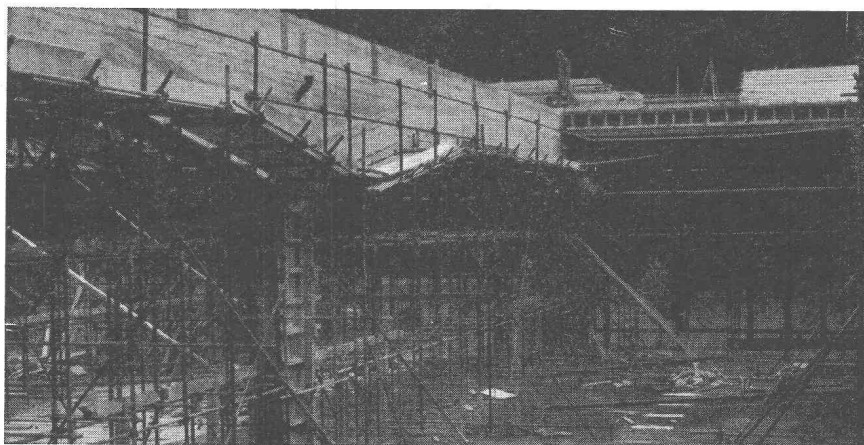
**CONSTRUCTIONS TUBULAIRES ACROW
POUR TOUT ÉTAYAGE**

**DEMANDEZ
SANS ENGAGEMENT :**

**PROSPECTUS
VISITE DU REPRÉSENTANT
PROJETS ET DEVIS**

ACROW
BANGERTER LYSS

◆
Demandez
notre bulletin
ACROW A6



L'Exposition permanente de la Construction

LAUSANNE, Place de la Gare 12 — Tél. 23 79 29

vous renseigne sur les nouveautés dans la construction

ENTRÉE LIBRE

150 EXPOSANTS



5 compresseurs «ROTASCO» pour la réfrigération
les entrepôts frigorifiques

ESCHER WYSS ZURICH

Nos spécialités :

- Turbines hydrauliques
- Pompes
- Conduites forcées
- Hélices marines à pas variable
- Turbines à vapeur
- Chaudières à vapeur et réservoirs
- Turbo-compresseurs et ventilateurs à hélice
- Installations d'évaporation
- Pompes à chaleur
- Machines frigorifiques
- Essoreuses pour l'industrie
- Produits de fonderie

Représentant à Lausanne :

J. MAYENFISCH, Ing. EPZ, 6 av. Druey

Corderie Industrielle Suisse S.A.

Tél.
(053) 5 42 41

Schaffhouse

Fondée en
1839

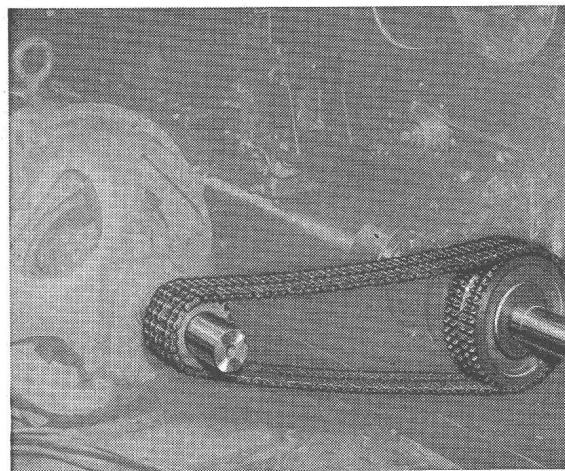


Câbles métalliques

pour n'importe quel usage

Les transmissions **RENOLD**

complètes et normalisées



Durabilité - Sécurité - Marche souple

Entr'axes rapprochés - Largeurs minimales - Rendement élevé

En stock chez:

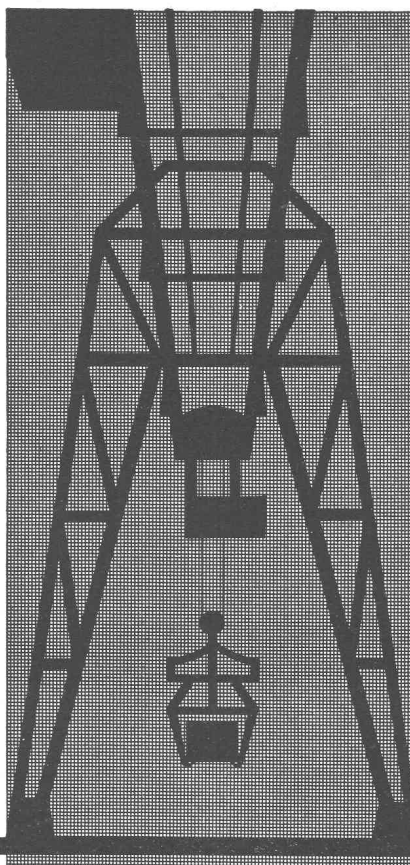
W. EMIL KUNZ - ZURICH 27

Gotthardstr. 21 - Tél. (051) 27 30 57



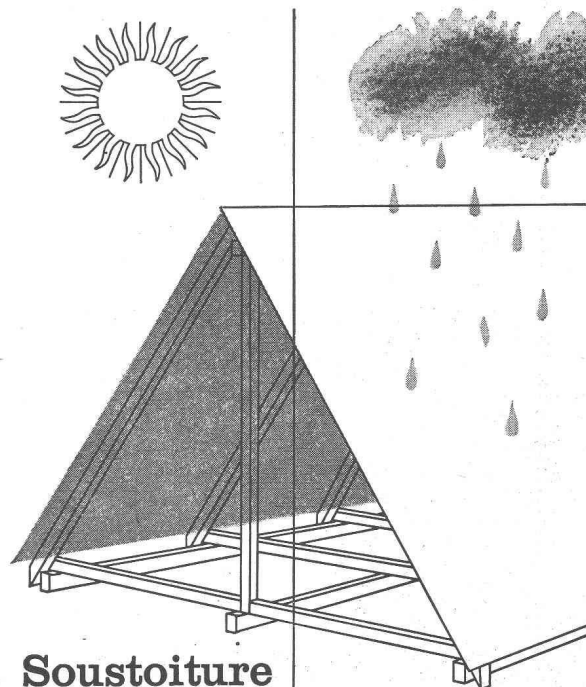
Ponts-roulants

Palans



Tel. (051) 52 53 10

Fabrique d'Ascenseurs Schindler et de Ponts-roulants Uto SA, Zurich 48



Soustoiture

Les plaques fixées directement sur les chevrons constituent la meilleure protection contre la pénétration de l'humidité, de la poussière et de la neige, ainsi que contre le feu. De grand format et légères, leur pose est rapide et facile.

Eternit

Eternit S.A. Niederurnen
Téléphone 058 415 55

PHILIPS

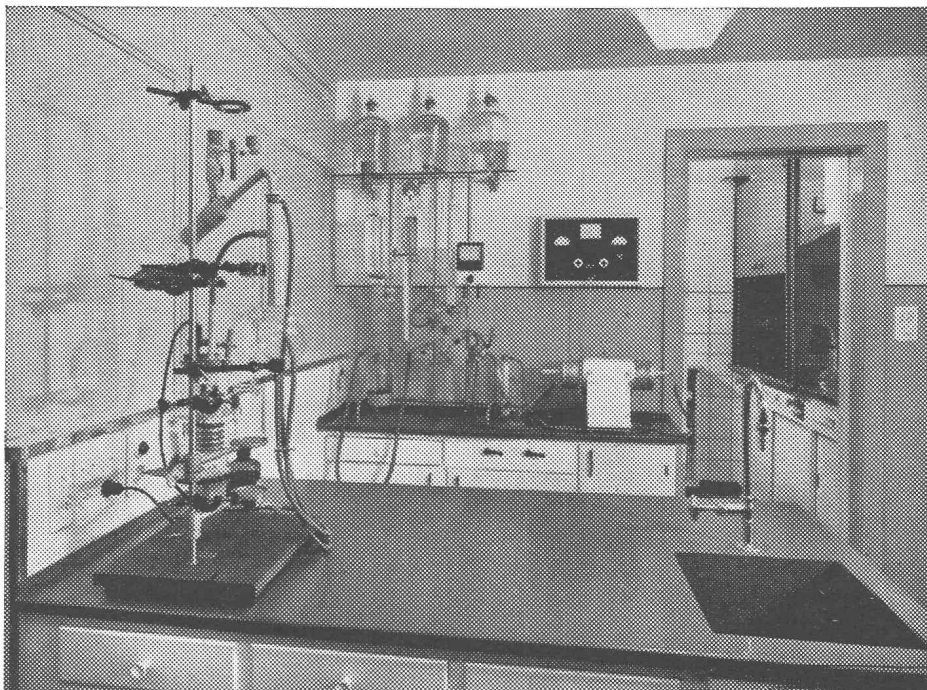
**pour tous
problèmes
d'éclairage**



PHILIPS

lumière

Philips SA Genève
Téléphone (022) 32 63 50



Vue de l'un de nos laboratoires d'essais

ZWAHLEN & MAYR S. A.

CONSTRUCTIONS MÉTALLIQUES
LAUSANNE



APPAREIL DE CHAUFFAGE (brev.)

LUNTORK

**Pour tous travaux en hiver.
Pour travaux de séchage, source de chaleur pour tout
usage.**

Répand une chaleur très sèche et ne dégage ni suie, ni vapeur d'huile,
ni d'odeur. Manipulation très simple.

Réservoir pour 28 l de pétrole pour travail ininterrompu jusqu'à 12 heures.



—▶ Remplace 2 à 3 corbeilles à coke.

Uranlastrasse 31

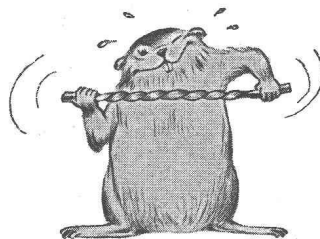
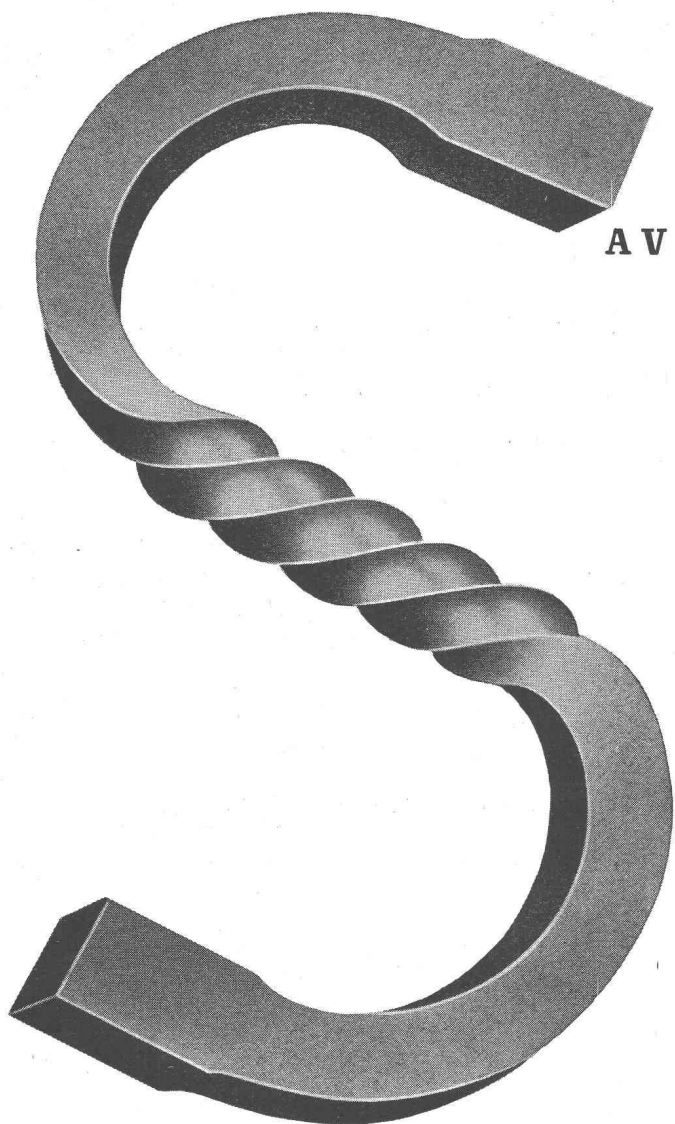
Tél. (051) 23 17 50

Représentants pour la Suisse romande:

R. FRANEL, Vevey
M. JAEGER, Vésenaz
P. BERRUX, Yverdon

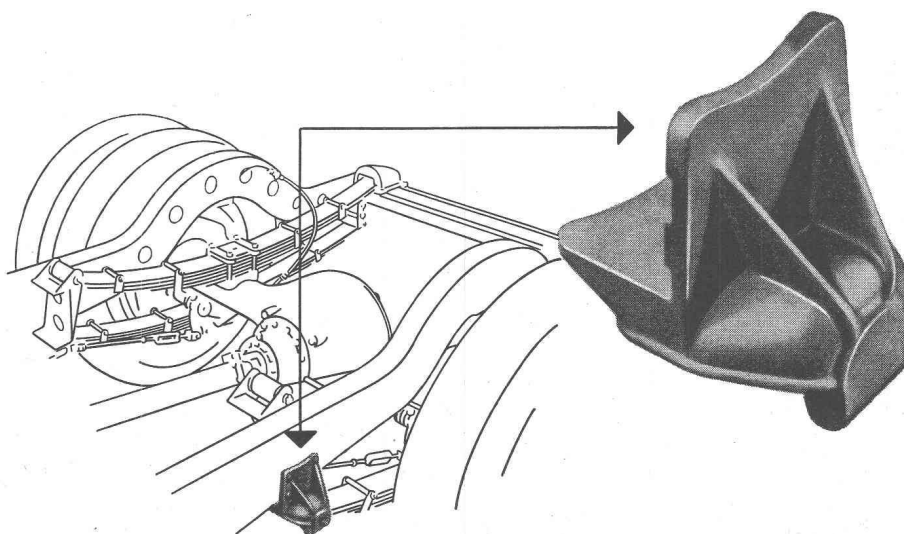
Tél. 5 58 77
Tél. 8 25 44
Tél. 2 22 73

Robert Aebi & Cie AG SA Zürich



**AVEZ-VOUS QUE LA FONTE
MALLEABLE +GF+
peut aussi entrer dans
la fabrication d'élé-
ments de machines,
d'appareils, de véhi-
cules, soumis à de très
fortes contraintes ?
Nous fournissons par
exemple, depuis des
années, des mains de
ressort pour camions
qui, à part le poids
du châssis et de la
charge, supportent
toutes les secousses
en cours de route et
se comportent de
manière impeccable.**

Vous aussi pourriez utiliser
avec succès la
FONTE MALLEABLE +GF+
que nous fabriquons
depuis près de 100 ans.
Consultez-nous.



+GF+

Georges Fischer Société Anonyme, Schaffhouse

Téléphone: (053) 5 60 31 / 5 70 31

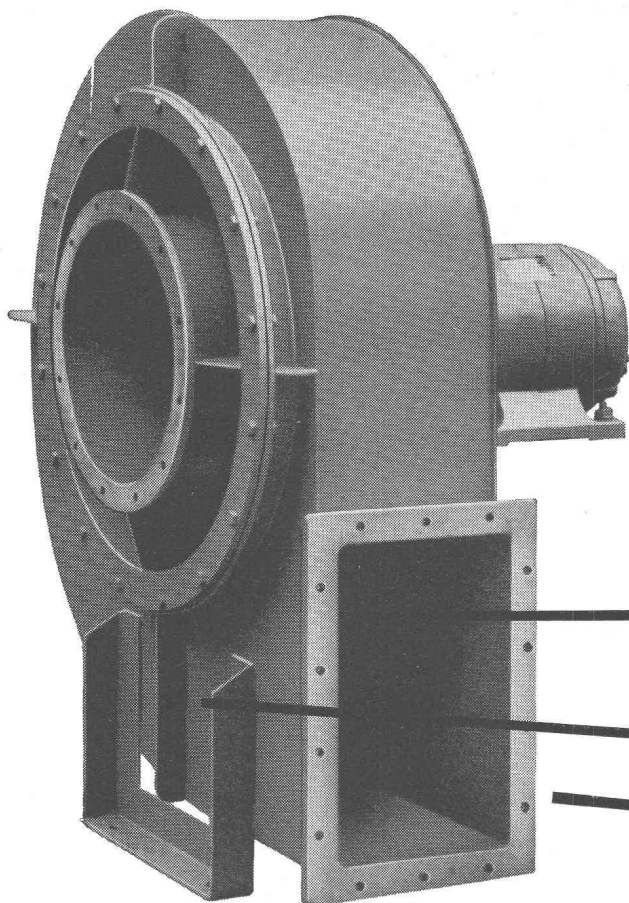
Bureau de Lausanne: 55, Galeries du Commerce. Téléphone: (021) 22 15 12

Meidinger

Ventilateurs et moteurs électriques

Appareils de haute qualité, réputés depuis plus d'un demi-siècle. Répondent à toutes les exigences de la technique. Marche silencieuse grâce à l'exécution spéciale des roues et à l'équilibrage minutieux de toutes les parties en rotation. Suppression des bruits magnétiques des moteurs électriques par un bobinage spécial. Livraison du stock des pièces de rechange conformes.

G. Meidinger & Cie, Bâle 4,
Téléphone 061-22 97 65



1655

SULZER

Pompes centrifuges à haute pression

Sulzer Frères, Société Anonyme, Winterthur, Suisse

Bureau de Lausanne; Section Machines
50, av. de la Gare, Téléphone 23 41 69